

GÜNLÜK Hisse Senedi Önerileri

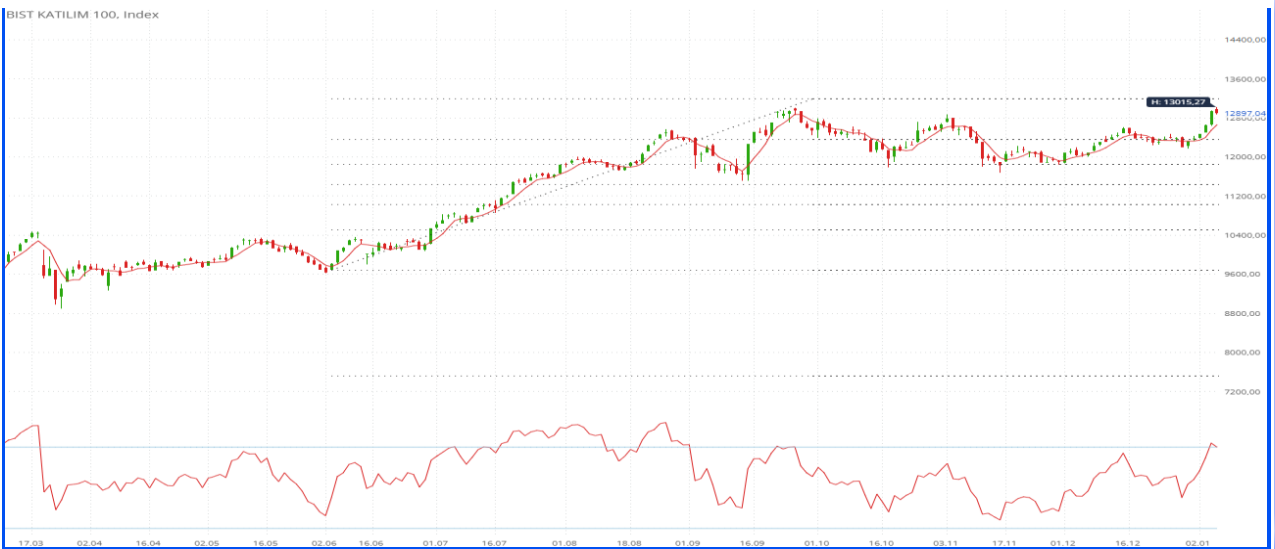
Öneri Tarihi	Hisse Senedi	İşlem Yönü	Önceki Gün Kapanış	Pozisyon Açım Aralığı	Hedef Fiyatı	Zarar Kes Fiyatı
8.01.2026	BIMAS	ALİŞ	587,00	583,00 – 589,00	596,50	574,00
8.01.2026	MAVI	ALIS	43,44	43,20 - 43,60	44,10	42,66

- Teknik öneriler, BIST Katılım Endeksi'ne uygun olan hisselerden seçilmiştir.
- Önerilerin geçerlilik süresi raporda verilen tarihle sınırlıdır. Verilen tarih içinde hedef ve stop seviyesine ulaşmayan hisseler öneri bitiş tarihindeki kapanış fiyatından kapatılmış sayılır ve bunlar için ek bir bildirim yapılmaz.
- Hisse seçimlerinde Teknik Analiz yöntemleri kullanılmıştır.

BIST Katılım 100 Endeksi (XK100) Strateji

BIST Katılım 100 endeksi dün yüzde 0,28 oranında bir düşüşle 12.897 puandan tamamladı. İşlem hacmi 53 milyar TL olarak gerçekleşti. Endeks dün 13.015 ile son zirvesini test etti. Bir önceki zirvesi 13.002 seviyesindeydi. Endeks için 13.002-13.015 direnç noktaları olurken, buraların aşılmasıyla yeni rekorlar beklenebilir. Yeni rekorlar sonrası oluşabilecek kar satışlarına karşı dikkatli olunmalı. Endekste yükselişin devamında 13.200 - 13.325 sırasıyla izlenecek direnç noktaları olarak bulunmaktadır. Geri çekilmelerde ise 12.600 - 12.500 destek bandının altında 12.387 ve 12.280 destekleri gündeme gelecektir.

BIST Katılım 100



Haftalık Fon Önerileri

PRR - Inveo Portföy Para Piyasası Katılım (TL) Fonu

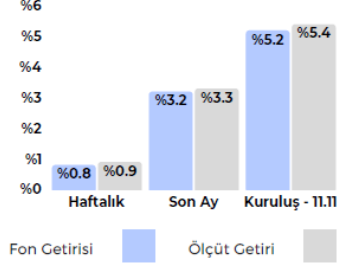


- Günlük Likidite imkanı
- Kar Payı/Katılma hesabı üzeri getiri
- Düzenli Getiri
- Düşük Risk
- Düşük Volatilité

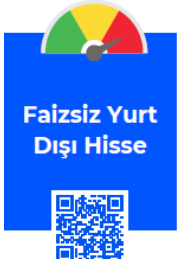
Yönetim Ücreti: Yıllık %1.16
Valör: Alım TO/ Satım TO
Risk Değeri: Çok Düşük (1)
Stopaj: Gerçek Kişi %17.5 - Tüzel Kişi %0

Karşılaştırma Ölçütü:
%100 BIST-KYD 1 Aylık Kar Payı TL Endeksi
%5 BIST-KYD Kamu Kira Sertifikaları Endeksi
%5 BIST-KYD Özel Sektör Kira Serti. End.

Önerilen Vade
Kısa Vade



CPU - Aktif Portföy Teknoloji Katılım Fonu

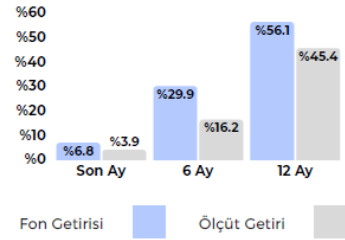


- Fed faiz indirimi ve güçlü büyüme verileri ile yılın sonunda teknoloji hisseleri liderliğinde ABD borsalarında yükseliş getirdi.
- Teknoloji hisselerinde pozisyon almak isteyen ve faiz tercih etmeyen yatırımcılar için CPU değerlendirilebilir.
- Fon içerisinde Microsoft, Nvidia, Qualcomm, AMD gibi öne çıkan yabancı teknoloji ve ASELS, LOGO, PENTA, ALTNY gibi yerli hisseler yer alıyor.

Yönetim Ücreti: Yıllık %2.00
Valör: Alım T+1 / Satım T+2
Risk Değeri: Yüksek (5)
Stopaj: Gerçek Kişi %17.5 - Tüzel Kişi %0

Karşılaştırma Ölçütü:
%60 NASDAQ100 Tech. Sector Total Ret. End.
%30 BIST Teknoloji Ağ. Sin. Getiri Endeksi
%10 BIST - KYD 1 Aylık Kar Payı TL Endeksi

Önerilen Vade
Orta-Uzun Vade



KUT - Kuveyt Türk Portföy Kıymetli Madenler Katılım Fonu

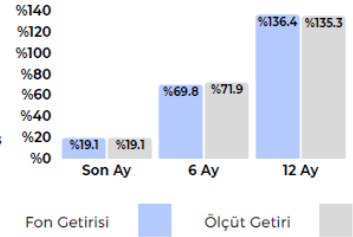


- Fed faiz indirimi ve düşük arz endüstriyel alanda da kullanılan gümüşü tüm zamanların zirvesine taşıdı.
- Ons altında ise zayıf dolar teması ve Merkez Bankaları talebi ile orta vadeli potansiyel korunuyor.
- KUT fonu altın ve gümüşe belli oranda yatırım yaparak, iki değerli metalin yükselişine iştirak etmeyi sağlıyor.

Yönetim Ücreti: Yıllık %1.80
Valör: Alım T+1 / Satım T+1
Risk Değeri: Yüksek (6)
Stopaj: Gerçek Kişi %17.5 - Tüzel Kişi %0

Karşılaştırma Ölçütü:
%45 BIST-KYD Altın Fiyat Ağırlıklı Ort. Endeksi
%45 BIST Kıymetli Madeler. Piyasası Gümüş Ağırlıklı Ort. Fiyatı
%10 BIST-KYD 1 Aylık Kar Payı TL Endeksi

Önerilen Vade
Orta-Uzun Vade



BIST 100 Katılım Endeksi Şirketleri Destek/Direnç Tablosu

* Tabloda yer alan destekler ve dirençler; ilgili şirketin pivot noktaları ve seçilmiş hareketli ortalamalarından oluşan 13 seviye dikkate alınarak hesaplanmıştır. Bahsedilen bu 13 seviyeden kapanış fiyatına eşit ya da en yakın uzaklıkta yer alan üçer seviye destekler ve dirençler olarak sıralanmıştır. **Tabloda yer alan destek/direnç noktalarının aynı ya da birbirine çok yakın olması o bölgede birden çok göstergenin destek ya da direnç oluşturduğu anlamına gelmektedir.** Bu durum buradaki destek ya da direncin önemini artırmaktadır. Tabloda yer alan destek ve direnç seviyeleri yatırımcının risk/getiri profili de göz önünde bulundurularak gün içi işlemlerde kar alımı ve zarar kes için referans olarak kullanılabilir. Tablo her gün güncellenmektedir.

BIST KATILIM 100 ENDEKSİ ŞİRKETLERİ DESTEK/DİRENÇ TABLOSU

HİSSELER	DESTEKLER			REFERANS DEĞERLER		DİRENÇLER			ORTA NOKTA DESTEĞİNE/DİRENCİNE UZAKLIK		SON 1 HAFTANIN DİP/ZİRVE NOKTASI	
	Destek 3	Destek 2	Destek 1	Kapanış	Pivot	Direnç 1	Direnç 2	Direnç 3	Orta Desteğe Uzaklık	Orta Dirence Uzaklık	Son 1 Haftanın En Düşüğü	Son 1 Haftanın En Yüksekü
AKFYE	16,78	16,78	16,85	16,92	16,98	17,02	17,05	17,13	-0,81%	0,77%	16,44	17,14
AKSA	9,76	9,87	9,97	9,98	10,07	9,98	10,02	10,18	-1,10%	0,44%	9,85	10,31
ALBRK	8,02	8,04	8,05	8,12	8,15	8,12	8,13	8,30	-0,93%	0,07%	7,89	8,33
ALCTL	98,67	101,33	102,67	104	105,33	104,49	104,81	105,61	-2,56%	0,78%	103,50	108,00
ALTNY	15,14	15,25	15,27	15,4	15,51	15,64	15,88	16,01	-0,95%	3,12%	14,65	15,76
ALVES	25,98	26,13	26,19	26,34	26,59	27,01	27,67	28,09	-0,79%	5,06%	25,60	27,80
ARDYZ	35,80	36,37	36,91	37,44	37,93	38,47	39,49	40,03	-2,85%	5,48%	33,48	39,18
ASELS	245,25	251,50	257,50	263,5	263,75	269,75	276,00	282,00	-4,55%	4,74%	228,50	270,00
ATATP	124,83	127,17	129,83	132,5	132,17	133,59	134,83	135,92	-4,03%	1,76%	129,50	138,20
AVPGY	51,28	51,87	52,31	52,45	52,58	52,98	53,17	53,24	-1,11%	1,37%	51,40	53,30
BANVT	157,00	159,00	160,30	161,6	162,30	161,97	163,55	163,60	-1,61%	1,21%	161,00	169,40
BEGYO	4,72	4,77	4,81	4,81	4,85	4,90	4,95	4,98	-0,90%	2,88%	4,69	5,19
BERA	17,40	17,46	17,56	17,61	17,82	17,89	18,04	18,46	-0,85%	2,42%	17,50	19,29
BIENV	22,50	23,32	23,76	24,2	24,58	25,02	25,10	25,63	-3,64%	3,71%	24,14	27,26
BIMAS	561,50	568,00	577,50	587	584,00	593,50	600,00	609,50	-3,24%	2,21%	535,50	590,50
BINBN	173,93	176,97	178,63	180,3	181,67	181,03	183,29	183,33	-1,85%	1,66%	178,70	185,00
BINHO	8,48	8,69	8,80	8,92	9,01	8,95	9,12	9,17	-2,62%	2,28%	8,85	9,31
BMSTL	86,33	87,24	87,32	88,3	88,58	89,29	89,57	90,83	-1,20%	1,43%	84,10	93,35
BSOKE	16,68	16,71	17,04	17,37	17,34	17,67	17,97	18,30	-3,80%	3,45%	15,90	17,64
CANTE	1,96	2,00	2,02	2,05	2,08	2,05	2,09	2,10	-2,60%	1,85%	2,01	2,20
CEMTS	11,10	11,22	11,31	11,37	11,52	11,38	11,46	11,56	-1,29%	0,82%	11,10	11,81
CIMSA	44,55	45,17	45,72	45,8	46,25	45,88	45,95	46,11	-1,37%	0,33%	45,30	47,32
CMBTN	1863,33	1911,67	1934,86	1960	1982,33	1965,71	1986,14	2030,67	-2,47%	1,33%	1.913,00	2.053,00
CVKMD	27,78	28,16	28,44	28,72	28,82	29,10	29,48	29,76	-1,95%	2,65%	26,46	29,48
CWENE	27,54	28,08	28,32	28,62	28,50	28,75	28,77	29,04	-1,89%	0,52%	27,96	29,30
DAPGM	11,30	11,74	11,86	12,42	12,98	12,53	12,95	13,01	-5,44%	4,23%	11,76	14,49
DCSTR	8,01	8,25	8,42	8,59	8,66	8,80	8,83	8,88	-3,96%	2,79%	8,49	9,48
DYOBY	12,99	13,04	13,06	13,1	13,20	13,19	13,32	13,47	-0,45%	1,65%	12,91	13,51
EFOR	20,16	20,51	21,28	22,4	22,12	23,16	23,24	23,31	-8,43%	3,75%	20,16	26,06
EGGUB	91,82	92,93	93,76	94,05	94,72	94,25	95,06	95,83	-1,19%	1,07%	92,80	96,50
EKGYO	20,89	20,90	21,13	21,36	21,45	21,69	22,01	22,25	-2,17%	3,06%	20,52	21,78
ELITE	26,37	26,97	27,29	27,6	27,89	28,21	28,21	28,81	-2,27%	2,20%	27,58	28,94
ENJSA	91,71	91,92	92,83	93,75	94,12	95,03	96,32	97,23	-1,96%	2,74%	89,85	95,40
EREGL	24,24	24,32	24,44	24,44	24,69	24,74	24,97	25,49	-0,50%	2,15%	23,88	25,22
EUPWR	32,47	33,01	33,37	33,54	33,65	34,19	34,83	35,35	-1,59%	3,86%	32,84	34,54
FONET	2,89	2,90	2,94	2,97	3,00	3,04	3,10	3,14	-2,24%	4,49%	2,81	3,13
FORMT	2,81	2,89	2,92	2,96	3,00	2,98	3,03	3,11	-2,48%	2,48%	2,96	3,36
FZLGY	13,57	13,68	14,03	14,39	14,36	14,71	15,04	15,39	-4,96%	4,49%	12,70	14,68
GENIL	168,52	171,07	174,53	178	181,47	181,13	184,10	184,93	-3,90%	3,43%	178,00	196,00
GENTS	9,56	9,60	9,65	10,08	9,99	10,11	10,32	10,45	-4,73%	2,41%	9,30	10,37
GEREL	17,55	17,93	18,12	18,31	18,50	18,69	18,79	18,93	-2,08%	2,64%	18,31	19,35
GESAN	46,16	46,20	46,58	46,96	47,34	47,02	47,72	48,48	-1,62%	1,62%	46,40	48,18
GLRMK	166,53	169,27	170,73	172,2	173,47	173,37	174,60	174,93	-1,70%	1,39%	172,00	177,00
GOKNR	19,87	19,94	20,03	20,08	20,21	20,26	20,41	20,75	-0,69%	1,66%	19,76	20,62
GOLTS	316,89	317,14	319,42	322	322,33	322,99	324,92	327,83	-1,51%	0,91%	313,50	325,25
GRSEL	318,75	322,11	323,18	323,5	324,42	325,30	331,33	332,77	-0,43%	2,42%	312,25	332,25
GRTHO	220,99	231,42	241,33	251,25	261,17	270,63	271,08	271,79	-7,89%	7,89%	251,25	298,00
GUBRF	355,50	356,67	359,33	362	363,67	366,33	370,67	373,33	-1,47%	2,39%	344,25	368,25
HATSN	38,66	38,90	38,90	39,14	39,38	39,21	39,56	39,62	-0,61%	1,09%	38,60	39,86
HRKET	70,42	71,38	71,48	72,55	72,72	73,26	73,78	74,81	-1,61%	1,70%	70,00	74,05

BIST KATILIM 100 ENDEKSİ ŞİRKETLERİ DESTEK/DİRENÇ TABLOSU

HİSSELER	DESTEKLER			REFERANS DEĞERLER		DİRENÇLER			ORTA NOKTA DESTEĞİNE/DİRENÇİNE UZAKLIK		SON 1 HAFTANIN DİP/ZİRVE NOKTASI	
	Destek 3	Destek 2	Destek 1	Kapanış	Pivot	Direnç 1	Direnç 2	Direnç 3	Orta Desteğe Uzaklık	Orta Dirence Uzaklık	Son 1 Haftanın En Düşüğü	Son 1 Haftanın En Yüksekü
IHLAS	2,19	2,21	2,24	2,27	2,29	2,28	2,31	2,32	-2,64%	1,64%	2,26	2,49
IMASM	4,48	4,50	4,56	4,65	4,74	4,76	4,82	4,84	-3,30%	3,73%	4,65	5,07
ISDMR	35,70	35,79	35,85	36,12	36,39	36,18	36,46	36,73	-0,92%	0,94%	35,26	37,00
IZFAS	52,40	53,50	54,30	55,1	55,40	55,19	56,20	57,30	-2,90%	2,00%	51,80	57,90
JANTS	19,40	19,44	19,66	19,67	19,87	20,14	20,61	20,88	-1,17%	4,78%	18,65	21,50
KARSN	9,09	9,19	9,27	9,3	9,38	9,32	9,39	9,48	-1,15%	0,99%	9,22	9,56
KATMR	2,91	2,93	2,95	3,01	3,07	3,10	3,14	3,18	-2,55%	4,43%	2,81	3,21
KBORU	14,13	14,29	14,32	14,46	14,56	14,46	14,54	14,56	-1,15%	0,55%	14,16	14,87
KCAER	9,75	10,09	10,41	10,42	10,50	10,45	10,53	10,84	-3,20%	1,07%	10,17	10,92
KOCMT	2,58	2,60	2,61	2,67	2,72	2,70	2,80	2,80	-2,52%	4,93%	2,49	2,85
KONTR	10,15	10,37	10,47	10,58	10,69	10,79	11,01	11,11	-2,02%	4,03%	10,45	11,89
KONYA	4524,17	4554,64	4568,39	4575	4593,33	4608,33	4644,17	4713,33	-0,44%	1,51%	4.542,50	4.662,50
KOPOL	5,29	5,37	5,41	5,45	5,53	5,61	5,61	5,71	-1,47%	2,94%	5,35	5,69
KOTON	15,55	15,63	15,63	15,7	15,79	15,93	16,11	16,17	-0,47%	2,63%	15,52	16,22
KRDMD	26,17	26,23	26,62	26,62	26,89	26,72	26,75	26,95	-1,48%	0,47%	25,38	27,56
KTLEV	21,61	22,55	23,51	24,48	24,45	25,41	26,35	27,31	-7,90%	7,63%	20,54	25,38
KUYAS	51,00	51,87	53,08	54,3	55,12	54,35	54,73	54,76	-4,48%	0,79%	53,45	57,70
KZBGY	11,23	11,52	11,72	11,92	12,01	12,04	12,17	12,21	-3,36%	2,11%	10,66	12,30
LMKDC	27,83	27,89	28,10	28,12	28,35	28,16	28,28	28,59	-0,83%	0,57%	27,14	28,82
LOGO	153,60	154,34	155,26	155,5	156,80	156,63	158,70	159,66	-0,74%	2,06%	151,90	160,00
MAGEN	38,42	39,29	39,33	40,44	40,25	41,41	42,37	43,53	-2,85%	4,78%	37,60	41,22
MAVI	42,40	42,85	42,95	43,44	43,51	44,11	44,77	45,37	-1,37%	3,07%	41,20	44,18
MPARK	383,71	386,58	391,42	396,25	395,58	400,42	404,58	409,42	-2,44%	2,10%	374,75	399,75
NETAS	52,33	54,07	55,43	56,8	57,17	57,07	57,74	58,53	-4,81%	1,65%	55,80	59,95
OBAMS	7,53	7,58	7,71	7,84	7,97	7,88	8,10	8,36	-3,32%	3,32%	7,84	8,38
ORGE	64,02	65,08	65,62	66,15	66,68	66,70	66,71	67,22	-1,61%	0,85%	66,15	69,30
PASEU	129,03	129,77	133,80	136,2	134,93	139,80	140,26	141,37	-4,72%	2,98%	124,10	140,10
PETKM	16,55	16,61	16,67	16,78	16,86	16,82	16,97	16,98	-1,00%	1,13%	16,26	17,06
POLHO	15,51	15,55	15,73	15,94	16,13	16,15	16,35	16,60	-2,45%	2,55%	15,87	16,65
QUAGR	2,39	2,49	2,55	2,6	2,65	2,71	2,78	2,81	-4,10%	7,09%	2,60	3,13
RGYAS	137,51	137,67	138,27	139,4	139,43	141,17	142,93	144,67	-1,24%	2,53%	134,90	141,20
SAYAS	37,67	38,23	38,59	38,94	39,15	39,15	39,51	39,52	-1,81%	1,46%	38,80	40,00
SELEC	77,77	78,35	78,75	80,35	80,65	81,14	82,25	84,15	-2,49%	2,36%	75,80	86,05
SMRTG	21,47	21,87	22,19	22,5	22,59	22,91	22,93	23,31	-2,79%	1,93%	22,28	23,68
SNGYO	4,48	4,52	4,52	4,54	4,57	4,57	4,63	4,72	-0,53%	1,98%	4,46	4,66
SNICA	4,33	4,37	4,37	4,44	4,46	4,54	4,58	4,63	-1,65%	3,18%	4,26	4,68
SRVGY	3,22	3,25	3,27	3,28	3,29	3,31	3,33	3,34	-1,02%	1,42%	3,18	3,34
SUNTK	48,88	48,88	48,88	48,88	48,88	50,41	54,35	56,63	0,00%	11,19%	48,88	61,05
SURGY	43,05	43,48	43,51	43,98	44,01	44,14	44,47	44,97	-1,14%	1,12%	43,54	44,70
TARKM	328,33	334,82	338,17	341,5	340,42	349,02	353,58	365,37	-1,96%	3,54%	324,50	352,50
TEZOL	11,58	11,76	11,84	11,93	12,02	11,97	11,98	12,07	-1,45%	0,41%	11,87	12,20
TKNSA	21,57	21,83	22,10	22,1	22,31	22,46	22,57	22,84	-1,21%	2,14%	21,94	22,78
TMSN	100,40	101,31	101,41	101,8	103,10	102,25	104,48	104,50	-0,48%	2,63%	100,20	105,80
TUKAS	2,54	2,55	2,56	2,58	2,61	2,63	2,65	2,69	-1,03%	2,54%	2,48	2,66
TUPRS	194,45	195,97	197,53	199,1	199,47	201,03	202,97	204,53	-1,57%	1,94%	184,40	201,40
TUREX	6,76	6,90	6,99	7,08	7,13	7,10	7,22	7,22	-2,54%	1,98%	7,04	7,27
USAK	2,83	2,88	2,92	2,95	2,97	3,01	3,04	3,06	-2,26%	3,10%	2,94	3,10
VESBE	7,74	7,82	7,88	7,89	7,94	7,96	8,02	8,09	-0,93%	1,61%	7,81	8,07
VRGYO	2,24	2,30	2,33	2,36	2,39	2,42	2,42	2,46	-2,54%	2,54%	2,36	2,51
YEOTK	35,16	35,76	36,08	36,4	36,68	36,62	36,72	36,76	-1,76%	0,89%	36,36	37,46

BIST KATILIM 100 Şirketleri Teknik Göstergeleri

Hisse	Ad	Son Fiyat	1 Yılın En Düşüğü	1 Yılın En Yüksekği	Dipten Uzaklık	Zirveye Uzaklık	Ortalamadan Uzaklık (%)				
							10	21	50	100	200
AKFYE	Akfen Yen. Enerji	16,92	14,17	20,78	19%	-19%	0,63%	0,08%	-0,83%	-1,58%	-3,24%
AKSA	Aksa	9,98	8,57	13,01	16%	-23%	-0,37%	-1,05%	-3,94%	-5,24%	-3,94%
ALBRK	Albaraka Türk	8,12	5,47	9,52	49%	-15%	0,53%	0,58%	0,63%	1,18%	5,66%
ALCTL	Alcatel Lucent Teletaş	104,00	90,60	151,10	15%	-31%	-0,84%	-1,66%	-4,08%	-6,02%	-7,08%
ALTNY	Altınay Savunma	15,40	14,27	24,38	8%	-37%	1,44%	1,94%	0,78%	-3,78%	-9,17%
ALVES	Alves Kablo	26,34	23,54	42,32	12%	-38%	0,56%	1,70%	-0,10%	-4,76%	-10,96%
ARDYZ	ARD Bilişim Teknolojileri	37,44	23,85	42,49	57%	-12%	4,42%	6,70%	13,41%	19,93%	22,29%
ASELS	Aselsan	263,50	76,05	270,00	246%	-2%	11,00%	17,60%	25,57%	33,70%	52,52%
ATATP	ATP Yazılım	132,50	71,70	180,60	85%	-27%	-1,94%	-4,18%	-6,11%	-2,41%	6,80%
AVPGY	Avrupakent GMYO	52,45	46,73	67,90	12%	-23%	-0,51%	-1,44%	-3,88%	-6,34%	-5,87%
BANVT	Banvit	161,60	157,30	321,75	3%	-50%	-0,87%	-1,53%	-4,59%	-10,41%	-19,78%
BEGYO	Bati Ege GMYO	4,81	4,62	20,06	4%	-76%	-1,69%	-3,40%	-10,03%	-24,77%	-35,58%
BERA	Bera Holding	17,61	13,40	19,60	31%	-10%	-0,18%	1,28%	1,45%	2,22%	4,66%
BIENY	Bien Yapı Ürünleri	24,20	24,14	51,70	0%	-53%	-4,56%	-8,23%	-18,51%	-28,06%	-33,01%
BIMAS	Bim Mağazalar	587,00	394,02	590,50	49%	-1%	5,60%	6,90%	8,18%	10,02%	13,26%
BINBN	Bin Ulaşım Teknolojileri	180,30	91,40	290,75	97%	-38%	-1,22%	-1,91%	-0,67%	-0,17%	2,85%
BINHO	1000 Yatırımlar Hol.	8,92	6,54	14,01	36%	-36%	-1,92%	-4,73%	-9,13%	-10,86%	-12,20%
BMSTL	BMS Birleşik Metal	88,30	28,10	132,00	214%	-33%	-1,48%	-4,80%	-3,60%	6,63%	27,97%
BSOKE	Batsöke Çimento	17,37	9,99	23,16	74%	-25%	4,47%	5,73%	7,98%	10,16%	14,02%
CANTE	Çan2 Termik	2,05	1,31	2,87	56%	-29%	-1,36%	-2,87%	-5,18%	-4,30%	0,43%
CEMTS	Çemtaş	11,37	8,33	17,73	36%	-36%	-0,75%	-0,42%	0,84%	1,18%	2,39%
CIMSA	Çimsa	45,80	41,18	56,69	11%	-19%	-0,49%	-1,02%	-0,86%	-1,23%	-0,43%
CMBTN	Çimbeton	1960,00	1765,00	3047,50	11%	-36%	0,25%	-1,52%	-5,33%	-8,59%	-12,22%
CVKMD	CVK Maden	28,72	8,42	29,48	241%	-3%	6,20%	14,55%	29,67%	47,50%	72,38%
CWENE	Cw Enerji	28,62	12,34	31,96	132%	-10%	0,27%	1,18%	7,26%	18,54%	30,73%
DAPGM	DAP Gayrimenkul	12,42	6,64	19,75	87%	-37%	-4,90%	-3,53%	-3,52%	-3,35%	5,24%
DCTTR	Dct Trading Dış Ticaret	8,59	8,13	15,63	6%	-45%	-2,69%	-3,25%	-7,23%	-13,50%	-17,30%
DYOBY	Dyo Boya	13,10	12,10	30,88	8%	-58%	-0,06%	-0,54%	-2,89%	-7,35%	-14,78%
EFOR	Efor Yatırım	22,40	10,01	33,54	124%	-33%	-6,88%	-11,95%	-11,23%	-5,43%	9,20%
EGGUB	Ege Gübre	94,05	54,74	135,00	72%	-30%	-0,55%	-1,78%	-4,68%	-5,76%	0,19%
EKGYO	Emlak Konut GMYO	21,36	10,69	22,06	100%	-3%	1,91%	2,95%	4,70%	8,12%	17,61%
ELITE	Elite Naturel Organik Gıda	27,60	27,58	47,28	0%	-42%	-3,60%	-6,31%	-10,39%	-14,31%	-18,63%
ENJSA	Enerjisa Enerji	93,75	50,16	97,10	87%	-3%	2,61%	5,19%	10,36%	17,35%	28,22%
EREGL	Ereğli Demir Çelik	24,44	19,91	32,70	23%	-25%	0,40%	0,45%	-1,81%	-4,27%	-4,23%
EUPWR	Europower Enerji	33,54	23,30	40,18	44%	-17%	1,72%	4,53%	9,05%	11,95%	10,92%
FONET	Fonet Bilgi Teknolojileri	2,97	1,81	3,53	64%	-16%	2,43%	3,83%	4,99%	7,92%	12,01%
FORMT	Format Metal Ve Cam	2,96	2,66	4,62	11%	-36%	-6,57%	-10,53%	-15,74%	-18,82%	-17,90%
FZLGY	Fuzul GMYO	14,39	6,49	17,44	122%	-17%	7,80%	10,38%	10,69%	13,27%	26,34%
GENIL	Gen İlaç	178,00	100,25	223,85	78%	-20%	-3,60%	-3,75%	-4,28%	-2,50%	5,88%
GENTS	Gentaş	10,08	4,12	12,13	145%	-17%	1,91%	-0,65%	-0,81%	2,78%	13,56%
GEREL	Gersan Elektrik	18,31	7,71	27,36	137%	-33%	-2,80%	-3,94%	-5,13%	-3,68%	5,68%
GESAN	Girişim Elektrik Sanayi	46,96	38,00	56,80	24%	-17%	0,57%	2,03%	3,00%	2,98%	1,61%
GLRMK	Gülermak Ağır Sanayi	172,20	122,70	204,70	40%	-16%	-1,17%	-1,16%	-1,56%	-0,23%	4,56%
GOKNR	Göknur Gıda	20,08	18,93	27,23	6%	-26%	-0,06%	-0,89%	-3,70%	-7,04%	-10,61%
GOLTS	Göлтаş Çimento	322,00	297,80	460,97	8%	-30%	1,37%	1,63%	1,21%	-0,75%	-5,19%
GRSEL	Gür-Sel Turizm Taşımacılık	323,50	174,01	371,25	86%	-13%	0,95%	0,56%	-0,36%	0,63%	8,83%
GRTHO	Granturk Holding	251,25	150,40	693,50	67%	-64%	-7,84%	-9,93%	-21,64%	-30,16%	-28,25%
GUBRF	Gübre Fabrik.	362,00	212,20	368,25	71%	-2%	2,26%	5,06%	10,26%	16,42%	24,89%
HATSN	Hatsan Gemi	39,14	34,50	57,05	13%	-31%	-0,18%	-1,32%	-5,53%	-9,18%	-10,97%
HRKET	Hareket Proje Taşımacılığı	72,55	52,20	93,00	39%	-22%	2,01%	3,36%	2,34%	-0,20%	-1,22%
IHLAS	İhlas Holding	2,27	1,98	4,59	15%	-51%	-1,91%	-6,87%	-17,52%	-23,02%	-21,18%

Hisse	Ad	Son Fiyat	1 Yılın En Düşüğü	1 Yılın En Yüksekü	Dipten Uzaklık	Zirveye Uzaklık	Ortalamadan Uzaklık (%)				
							10	21	50	100	200
IMASM	İmaş Makina	4,65	2,23	6,35	109%	-27%	-3,24%	-4,08%	-2,77%	2,75%	13,13%
ISDMR	İskenderun Demir Çelik	36,12	33,03	41,13	9%	-12%	0,72%	0,80%	-0,12%	-1,25%	-1,77%
IZFAS	İzmir Fırça	55,10	20,07	64,70	175%	-15%	2,67%	8,07%	12,70%	14,82%	25,71%
JANTS	Jantsa Jant Sanayi	19,67	18,46	31,00	7%	-37%	0,82%	1,23%	-0,61%	-4,02%	-8,76%
KARSN	Karsan Otomotiv	9,30	8,63	13,25	8%	-30%	-0,37%	-0,83%	-3,17%	-6,24%	-10,87%
KATMR	Katmerciler Ekipman	3,01	1,44	4,20	109%	-28%	2,23%	1,21%	-1,06%	1,89%	13,08%
KBORU	Kuzey Boru	14,46	9,50	17,18	52%	-16%	-0,72%	-1,19%	-0,86%	0,96%	4,62%
KCAER	Kocaer Çelik	10,42	9,86	16,58	6%	-37%	-0,46%	-1,32%	-6,63%	-12,88%	-17,28%
KOCMT	Koç Metalurji	2,67	2,00	3,29	33%	-19%	2,17%	0,11%	-2,62%	-2,93%	-2,96%
KONTR	Kontrolmatik Teknoloji	10,58	10,25	20,61	3%	-49%	-7,12%	-14,13%	-22,33%	-25,43%	-31,05%
KONYA	Konya Çimento	4575,00	4490,00	6737,50	2%	-32%	0,06%	-0,93%	-3,67%	-7,16%	-13,36%
KOPOL	Koza Polyester	5,45	4,37	8,42	25%	-35%	-1,46%	-3,41%	-7,06%	-8,72%	-8,95%
KOTON	Koton Mağazacılık	15,70	13,66	21,28	15%	-26%	0,77%	1,57%	-0,41%	-3,10%	-6,88%
KRDMD	Kardemir (D)	26,62	21,16	34,06	26%	-22%	0,41%	0,59%	0,78%	0,49%	0,41%
KTLEV	Katılımevim Tas. Fin.	24,48	4,56	25,38	437%	-4%	14,81%	23,83%	39,46%	61,00%	97,64%
KUYAS	Kuyas Yatırım	54,30	19,62	72,00	177%	-25%	-0,53%	1,86%	5,86%	7,16%	15,54%
KZBGY	Kızılıbükbü GYO	11,92	5,10	17,30	134%	-31%	7,47%	7,72%	0,39%	-4,09%	1,32%
LMKDC	Limak Doğu Anadolu	28,12	23,84	33,94	18%	-17%	-0,16%	0,12%	0,71%	0,96%	1,90%
LOGO	Logo Yazılım	155,50	99,98	194,90	56%	-20%	0,24%	-0,36%	-1,88%	-2,14%	2,74%
MAGEN	Margün Enerji	40,44	8,82	41,22	358%	-2%	4,00%	7,76%	18,73%	37,84%	72,48%
MAVI	Mavi Giyim	43,44	29,83	46,28	46%	-6%	1,96%	4,38%	7,41%	9,25%	11,09%
MPARK	MPLP Sağlık	396,25	282,25	408,50	40%	-3%	3,63%	6,98%	11,56%	13,36%	14,43%
NETAS	Netaş Telekom.	56,80	43,18	94,95	32%	-40%	-1,52%	-3,69%	-8,90%	-11,47%	-11,44%
OBAMS	Oba Makarnacılık	7,84	6,35	14,53	23%	-46%	0,79%	3,86%	6,13%	3,34%	-0,84%
ORGE	Orge Enerji Elektrik	66,15	64,85	110,00	2%	-40%	-1,21%	-1,22%	-2,55%	-5,80%	-9,64%
PASEU	Pasifik Eurasia Lojistik	136,20	28,20	161,30	383%	-16%	0,13%	-2,01%	-0,82%	7,37%	29,45%
PETKM	Petkim	16,78	15,18	22,10	11%	-24%	0,64%	0,05%	-1,67%	-3,27%	-5,02%
POLHO	Polisan Holding	15,94	7,71	24,56	107%	-35%	-2,60%	-4,69%	-6,73%	-5,60%	2,61%
QUAGR	QUA Granite Hayal Yapı	2,60	2,56	11,89	2%	-78%	-7,12%	-15,30%	-39,64%	-52,46%	-54,70%
RGYAS	Rönesans Gayrimenkul Yat.	139,40	92,68	166,77	50%	-16%	1,30%	0,34%	-1,93%	-1,72%	1,81%
SAYAS	Say Yenilenebilir Enerji	38,94	27,60	60,65	41%	-36%	-1,26%	-3,78%	-10,81%	-15,56%	-17,65%
SELEC	Selçuk Ecza Deposu	80,35	58,58	107,50	37%	-25%	1,99%	5,15%	6,56%	4,38%	4,79%
SMRTG	Smart Güneş Enerjisi Tek.	22,50	22,28	45,60	1%	-51%	-3,41%	-7,04%	-11,72%	-16,46%	-24,39%
SNGYO	Sinpaş GMYO	4,54	2,84	5,21	60%	-13%	-0,08%	-1,04%	-2,69%	-1,54%	5,83%
SNICA	Sanica Isı Sanayi	4,44	3,56	5,83	25%	-24%	2,44%	3,79%	1,88%	0,01%	-3,10%
SRVGY	Servet GMYO	3,28	2,35	4,71	40%	-30%	0,29%	-0,67%	-0,82%	-0,43%	-3,03%
SUNTK	Sun Tekstil	48,88	26,21	61,45	86%	-20%	-9,84%	-4,46%	5,05%	11,35%	20,93%
SURGY	Sur Tatil Evleri GMYO	43,98	33,32	73,50	32%	-40%	0,90%	-0,99%	-5,20%	-8,29%	-10,36%
TARKM	Tarkim Bitki Koruma	341,50	288,25	508,00	18%	-33%	2,74%	1,47%	-2,37%	-5,80%	-9,04%
TEZOL	Europap Tezol Kağıt	11,93	11,58	21,86	3%	-45%	-0,66%	-1,26%	-4,46%	-10,96%	-18,03%
TKNSA	Teknosa İç ve Dış Ticaret	22,10	18,75	41,32	18%	-47%	-1,02%	-2,92%	-6,50%	-9,23%	-12,53%
TMSN	Tümosan Motor ve Traktör	101,80	82,20	138,90	24%	-27%	-0,05%	-0,51%	-2,48%	-4,77%	-6,39%
TUKAS	Tukas	2,58	1,84	4,30	40%	-40%	1,28%	1,12%	-1,91%	-4,86%	-4,18%
TUPRS	Tüpraş	199,10	111,89	209,30	78%	-5%	3,85%	4,10%	4,59%	8,99%	18,26%
TUREX	Tureks Turizm Taşımacılık	7,08	6,89	50,95	3%	-86%	-1,24%	-3,35%	-8,75%	-22,64%	-37,23%
USAK	Uşak Seramik	2,95	2,01	7,23	47%	-59%	-3,67%	-4,48%	-8,33%	-15,74%	-19,71%
VESBE	Vestel Beyaz Eşya	7,89	7,62	17,03	4%	-54%	-0,76%	-2,20%	-6,94%	-14,13%	-25,18%
VRGYO	Vera Konsept GMYO	2,36	2,17	4,42	9%	-47%	-3,59%	-7,03%	-14,01%	-18,41%	-22,19%
YEOTK	Yeo Teknoloji Enerji	36,40	32,30	61,10	13%	-40%	-1,17%	-1,53%	-1,47%	-2,98%	-8,60%



Gedik Yatırım Menkul Değerler A.Ş. - Yatırım Danışmanlığı Birimi

E-Posta : gyd@gedik.com

Adres : Altayçeşme Mahallesi Çamlı Sokak Pasco Plaza No :21 İç Kapı No :45 Kat: 10-11,12, 34843 Maltepe/İstanbul

Tel : (0216) 453 00 53

Yatırım Danışmanlığı Birimi

Eda KARADAĞ	Müdür Yardımcısı	eda.karadag@gedik.com
Onurcan BAL	Müdür Yardımcısı	onurcan.bal@gedik.com
Ceren TABAN	Yönetmen	ceren.taban@gedik.com
Yılmaz ALTUN	Kıdemli Uzman	yilmaz.altun@gedik.com
Elif KAYA	Uzman	elif.kaya@gedik.com

YASAL UYARI

Burada yer alan bilgiler Gedik Yatırım tarafından bilgilendirme amacıyla hazırlanmıştır. Yatırım sinyal, bilgi, yorum ve tavsiyeleri yatırım danışmanlığı kapsamında değildir. Yatırım danışmanlığı hizmeti; aracı kurumlar, portföy yönetim şirketleri, mevduat kabul etmeyen bankalar ile müşteri arasında imzalanacak yatırım danışmanlığı sözleşmesi çerçevesinde sunulmaktadır. Burada yer alan sinyal, yorum ve tavsiyeler, herhangi bir yatırım aracının alım satım önerisi ya da getiri vaadi olarak yorumlanmamalıdır. Bu görüşler mali durumunuz ile risk ve getiri tercihlerinize uygun olmayabilir ve sadece burada yer alan bilgilere ve sinyallere dayanarak yatırım kararı verilmesi beklentilerinize uygun sonuçlar doğurmayabilir. Burada yer alan sinyaller, fiyatlar, veriler ve bilgilerin tam ve doğru olduğu garanti edilemez; içerik, haber verilmeksizin değiştirilebilir. Tüm sinyal ve veriler, Gedik Yatırım tarafından güvenilir olduğuna inanılan kaynaklardan alınmıştır. Bu sinyal ve kaynakların kullanılması nedeni ile ortaya çıkabilecek hatalardan ve zararlardan Gedik Yatırım sorumlu değildir.