

GÜNLÜK Hisse Senedi Önerileri

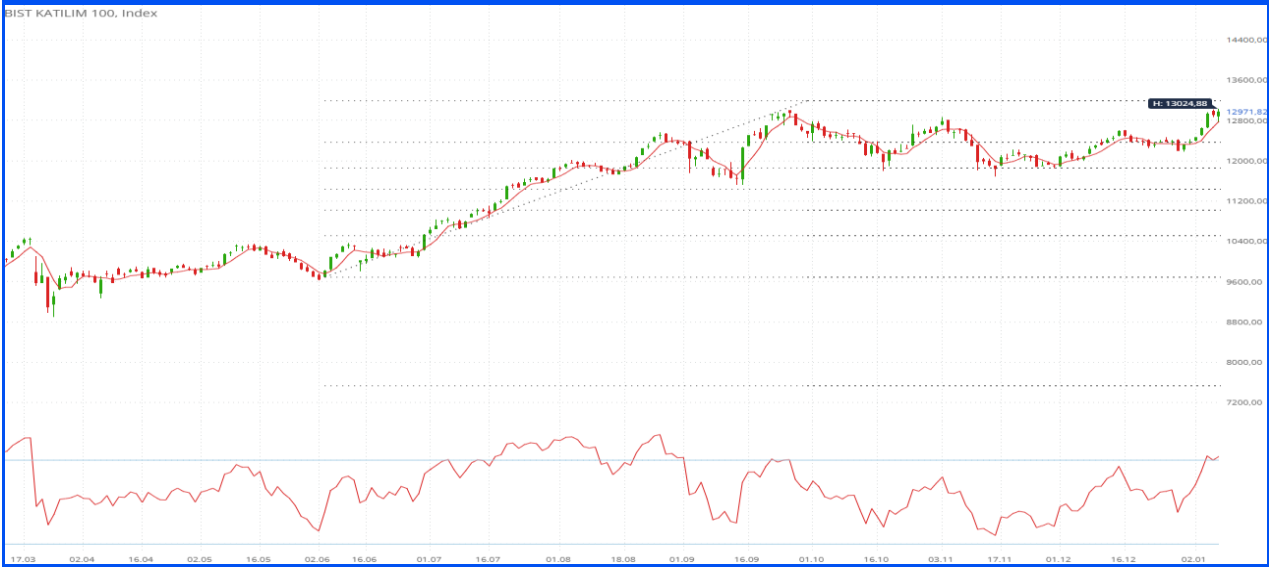
Öneri Tarihi	Hisse Senedi	İşlem Yönü	Önceki Gün Kapanış	Pozisyon Açım Aralığı	Hedef Fiyatı	Zarar Kes Fiyatı
9.01.2026	BIMAS	ALİŞ	592.00	590.00 - 593.00	602.00	582.00
9.01.2026	MAVI	ALIS	43.88	43.68 - 44.08	44.84	43.10

- Teknik öneriler, BIST Katılım Endeksi'ne uygun olan hisselerden seçilmiştir.
- Önerilerin geçerlilik süresi raporda verilen tarihle sınırlıdır. Verilen tarih içinde hedef ve stop seviyesine ulaşmayan hisseler öneri bitiş tarihindeki kapanış fiyatından kapatılmış sayılır ve bunlar için ek bir bildirim yapılmaz.
- Hisse seçimlerinde Teknik Analiz yöntemleri kullanılmıştır.

BIST Katılım 100 Endeksi (XK100) Strateji

BIST Katılım 100 endeksi dün yüzde 0,58 oranında bir yükselişle 12.971 puandan tamamladı. İşlem hacmi 47 milyar TL olarak gerçekleşti. Endekste dün günün ilk yarısında zayıf seyirler takip edildi. Geri çekilmeler 12.757 puana kadar sürdü. Gün sonuna doğru gelen alımlarla endekste yeniden 13.000 civarında seyirler takip edilirken, kapanışı 13.000 seviyesinin altında 12.971 puanla gerçekleştirmiş oldu. Endeks için 13.000 seviyesinin üzerinde kapanışların devamında 13.002-13.015 ve 13.200 dirençleri sırasıyla takip edilebilir. Bir sonraki direnci 13.325 olarak izlenebilir. Geri çekilmelerde ise 12.757 - 12.600 - 12.500 ve 12.387 izlenecek destekleri olup, bu desteklerin altında kapanışlarda aşağı yönlü baskı sürebilir.

BIST Katılım 100



Haftalık Fon Önerileri

PRR - Inveo Portföy Para Piyasası Katılım (TL) Fonu

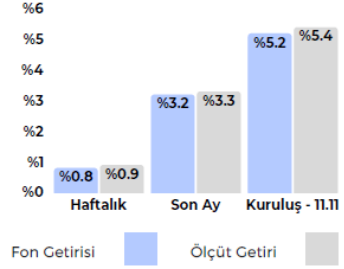
Faizsiz
Düşük Riskli

- Günlük Likidite imkanı
- Kar Payı/Katılma hesabı üzeri getiri
- Düzenli Getiri
- Düşük Risk
- Düşük Volatilité

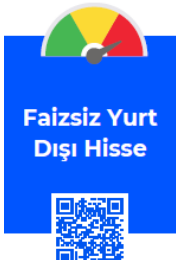
Yönetim Ücreti: Yıllık %1.16
Valör: Alım TO/ Satım TO
Risk Değeri: Çok Düşük (1)
Stopaj: Gerçek Kişi %17.5 - Tüzel Kişi %0

Karşılaştırma Ölçütü:
 %100 BIST-KYD 1 Aylık Kar Payı TL Endeksi
 %5 BIST-KYD Kamu Kira Sertifikaları Endeksi
 %5 BIST-KYD Özel Sektör Kira Serti. End.

Önerilen Vade
 Kısa Vade



CPU - Aktif Portföy Teknoloji Katılım Fonu

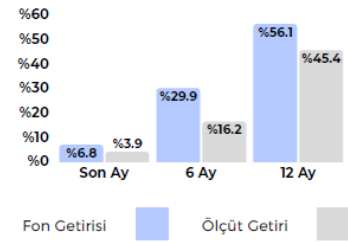
Faizsiz Yurt
Dışı Hisse

- Fed faiz indirimi ve güçlü büyüme verileri ile yılın sonunda teknoloji hisseleri liderliğinde ABD borsalarında yükseliş getirdi.
- Teknoloji hisselerinde pozisyon almak isteyen ve faiz tercih etmeyen yatırımcılar için CPU değerlendirilebilir.
- Fon içerisinde Microsoft, Nvidia, Qualcomm, AMD gibi öne çıkan yabancı teknoloji ve ASELS, LOGO, PENTA, ALTNY gibi yerli hisseler yer alıyor.

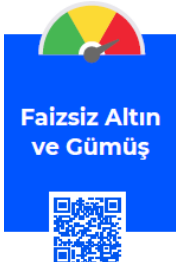
Yönetim Ücreti: Yıllık %2.00
Valör: Alım T+1 / Satım T+2
Risk Değeri: Yüksek (5)
Stopaj: Gerçek Kişi %17.5 - Tüzel Kişi %0

Karşılaştırma Ölçütü:
 %60 NASDAQ100 Tech. Sector Total Ret. End.
 %30 BIST Teknoloji Ağ. Sin. Getiri Endeksi
 %10 BIST - KYD 1 Aylık Kar Payı TL Endeksi

Önerilen Vade
 Orta-Uzun Vade



KUT - Kuveyt Türk Portföy Kıymetli Madenler Katılım Fonu

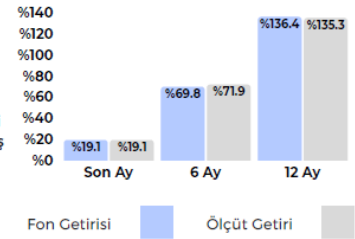
Faizsiz Altın
ve Gümüş

- Fed faiz indirimi ve düşük arz endüstriyel alanda da kullanılan gümüşü tüm zamanların zirvesine taşıdı.
- Ons altında ise zayıf dolar teması ve Merkez Bankaları talebi ile orta vadeli potansiyel korunuyor.
- KUT fonu altın ve gümüşe belli oranda yatırım yaparak, iki değerli metalin yükselişine iştirak etmeyi sağlıyor.

Yönetim Ücreti: Yıllık %1.80
Valör: Alım T+1 / Satım T+1
Risk Değeri: Yüksek (6)
Stopaj: Gerçek Kişi %17.5 - Tüzel Kişi %0

Karşılaştırma Ölçütü:
 %45 BIST-KYD Altın Fiyat Ağırlıklı Ort. Endeksi
 %45 BIST Kıymetli Madeler. Piyasası Gümüş Ağırlıklı Ort. Fiyatı
 %10 BIST-KYD 1 Aylık Kar Payı TL Endeksi

Önerilen Vade
 Orta-Uzun Vade



BIST 100 Katılım Endeksi Şirketleri Destek/Direnç Tablosu

* Tabloda yer alan destekler ve dirençler; ilgili şirketin pivot noktaları ve seçilmiş hareketli ortalamalarından oluşan 13 seviye dikkate alınarak hesaplanmıştır. Bahsedilen bu 13 seviyeden kapanış fiyatına eşit ya da en yakın uzaklıkta yer alan üçer seviye destekler ve dirençler olarak sıralanmıştır. **Tabloda yer alan destek/direnç noktalarının aynı ya da birbirine çok yakın olması o bölgede birden çok göstergenin destek ya da direnç oluşturduğu anlamına gelmektedir.** Bu durum buradaki destek ya da direncin önemini artırmaktadır. Tabloda yer alan destek ve direnç seviyeleri yatırımcının risk/getiri profili de göz önünde bulundurularak gün içi işlemlerde kar alımı ve zarar kes için referans olarak kullanılabilir. Tablo her gün güncellenmektedir.

BIST KATILIM 100 ENDEKSİ ŞİRKETLERİ DESTEK/DİRENÇ TABLOSU

HİSSELER	DESTEKLER			REFERANS DEĞERLER		DİRENÇLER			ORTA NOKTA DESTEĞİNE/DİRENÇİNE UZAKLIK		SON 1 HAFTANIN DİP/ZİRVE NOKTASI	
	Destek 3	Destek 2	Destek 1	Kapanış	Pivot	Direnç 1	Direnç 2	Direnç 3	Orta Desteğe Uzaklık	Orta Dirence Uzaklık	Son 1 Haftanın En Düşüğü	Son 1 Haftanın En Yüksekü
AKFYE	16,77	16,81	16,99	17,03	16,95	17,13	17,13	17,16	-1,27%	0,60%	16,44	17,14
AKSA	9,73	9,87	9,96	10	9,95	10,02	10,03	10,09	-1,33%	0,26%	9,82	10,31
ALBRK	8,05	8,08	8,11	8,12	8,11	8,12	8,17	8,23	-0,51%	0,66%	7,89	8,33
ALCTL	104,71	104,74	105,44	105,5	105,33	107,47	109,43	109,46	-0,72%	3,73%	103,20	108,00
ALTNY	15,15	15,26	15,30	15,59	15,51	15,81	16,02	16,02	-2,11%	2,73%	14,65	15,76
ALVES	25,97	26,15	26,26	26,36	26,33	26,83	27,29	27,79	-0,80%	3,54%	25,60	27,80
ARDYZ	36,17	36,18	37,28	38,38	38,30	39,40	40,42	41,52	-5,73%	5,32%	33,48	39,32
ASELS	250,92	255,58	259,17	262,75	263,83	267,42	272,08	275,67	-2,73%	3,55%	228,50	270,00
ATATP	125,90	127,70	129,30	130,9	131,10	132,70	133,50	134,50	-2,44%	1,99%	129,50	138,20
AVPGY	52,46	52,47	52,90	53	52,83	53,19	53,37	53,73	-1,01%	0,69%	51,40	53,30
BANVT	156,47	158,33	160,17	162	162,03	162,34	163,55	163,79	-2,26%	0,96%	160,20	169,40
BEGYO	4,62	4,68	4,73	4,78	4,79	4,81	4,84	4,90	-2,09%	1,26%	4,69	5,19
BERA	17,45	17,57	17,70	18	17,94	18,06	18,23	18,47	-2,41%	1,30%	17,50	19,29
BIENV	22,47	22,93	23,43	23,92	23,89	24,39	24,85	25,01	-4,12%	3,90%	23,40	27,26
BIMAS	562,33	568,67	580,33	592	586,67	598,33	604,67	616,33	-3,94%	2,14%	535,50	593,00
BINBN	178,20	179,70	181,14	181,2	180,60	182,10	183,00	183,01	-0,83%	0,99%	178,70	185,00
BINHO	8,52	8,61	8,74	8,87	8,83	8,96	8,96	9,05	-2,93%	1,03%	8,70	9,31
BMSTL	86,71	86,73	87,42	88,1	88,68	89,31	89,37	90,63	-1,55%	1,44%	84,10	93,35
BSOKE	16,77	16,80	17,32	18,12	17,75	18,54	18,97	19,76	-7,29%	4,67%	15,90	18,17
CANTE	1,97	1,98	2,02	2,05	2,04	2,05	2,08	2,08	-3,25%	1,30%	2,01	2,20
CEMTS	11,29	11,30	11,41	11,42	11,40	11,44	11,53	11,57	-1,04%	0,96%	11,10	11,81
CIMSA	43,69	44,21	44,79	45,36	45,31	45,79	45,80	45,85	-2,53%	0,97%	44,74	47,32
CMBTN	1834,67	1872,33	1899,67	1927	1937,33	1935,71	1960,21	1964,67	-2,84%	1,72%	1.910,00	2.053,00
CVKMD	27,95	28,10	28,67	29,4	29,09	29,81	30,23	30,95	-4,43%	2,81%	26,46	29,50
CWENE	27,45	27,75	27,91	28,06	28,21	28,28	28,37	28,67	-1,09%	1,09%	27,96	29,30
DAPGM	10,57	10,87	11,03	11,18	11,33	11,49	11,76	11,79	-2,74%	5,20%	11,18	14,49
DCSTR	8,01	8,18	8,28	8,38	8,45	8,55	8,72	8,79	-2,39%	4,06%	8,35	9,48
DYOBY	12,78	12,93	13,03	13,08	13,05	13,09	13,18	13,20	-1,15%	0,77%	12,90	13,51
EFOR	22,06	22,86	23,22	23,24	23,22	24,40	25,23	25,47	-1,62%	8,57%	20,16	26,06
EGGUB	92,52	93,43	93,86	94,35	94,22	94,41	94,73	95,13	-0,97%	0,41%	92,80	96,50
EKGYO	20,73	20,75	21,06	21,28	21,07	21,59	21,91	22,43	-2,47%	2,94%	20,52	21,78
ELITE	26,29	26,71	27,13	27,54	27,55	27,97	28,09	28,39	-3,00%	2,01%	27,14	28,94
ENJSA	90,65	91,55	92,18	92,8	92,70	93,95	95,10	96,35	-1,35%	2,48%	89,85	95,40
EREGL	24,40	24,44	24,68	24,72	24,62	24,98	25,24	25,59	-1,12%	2,10%	23,88	25,22
EUPWR	32,55	33,03	33,71	34,5	33,87	35,31	35,33	36,17	-4,25%	2,42%	32,40	34,70
FONET	2,87	2,92	2,93	2,98	2,96	3,02	3,06	3,12	-2,01%	2,68%	2,81	3,13
FORMT	2,80	2,90	2,98	3	2,99	3,07	3,09	3,18	-3,33%	3,00%	2,89	3,36
FZLGY	13,93	14,08	14,40	14,71	14,55	14,87	15,02	15,34	-4,26%	2,13%	12,70	14,71
GENIL	170,03	172,47	175,53	178,6	177,97	181,03	181,97	183,20	-3,43%	1,89%	174,90	196,00
GENTS	9,72	9,99	10,04	10,27	10,29	10,31	10,46	10,57	-2,73%	1,88%	9,30	10,59
GEREL	17,58	17,82	18,30	18,78	18,54	18,79	18,90	19,02	-5,11%	0,64%	18,06	19,35
GESAN	46,36	46,63	47,41	48,28	47,45	49,11	49,93	51,41	-3,42%	3,42%	45,80	48,28
GLRMK	171,87	173,73	174,80	174,8	173,63	175,26	175,42	176,57	-0,61%	0,35%	170,70	177,00
GOKNR	19,89	20,00	20,03	20,12	20,03	20,23	20,27	20,41	-0,61%	0,73%	19,76	20,62
GOLTS	318,89	319,08	322,92	327	323,92	331,83	336,67	339,06	-2,42%	2,96%	313,50	328,75
GRSEL	312,83	315,92	318,96	319	320,08	321,89	322,00	323,17	-0,97%	0,94%	312,25	332,25
GRTHO	221,00	221,37	230,75	240,5	241,25	251,00	261,50	268,73	-7,95%	8,73%	231,50	298,00
GUBRF	355,17	357,36	360,08	365	363,92	368,83	372,67	377,58	-2,09%	2,10%	344,25	368,25
HATSN	37,98	38,52	39,05	39,06	38,90	39,14	39,44	39,48	-1,38%	0,97%	38,36	39,86
HRKET	69,90	69,96	70,27	71,3	71,58	71,84	72,62	73,33	-1,87%	1,85%	70,00	74,05

BIST KATILIM 100 ENDEKSİ ŞİRKETLERİ DESTEK/DİRENÇ TABLOSU

HİSSELER	DESTEKLER			REFERANS DEĞERLER		DİRENÇLER			ORTA NOKTA DESTEĞİNE/DİRENÇİNE UZAKLIK		SON 1 HAFTANIN DİP/ZİRVE NOKTASI	
	Destek 3	Destek 2	Destek 1	Kapanış	Pivot	Direnç 1	Direnç 2	Direnç 3	Orta Desteğe Uzaklık	Orta Dirence Uzaklık	Son 1 Haftanın En Düşüğü	Son 1 Haftanın En Yüksekği
IHLAS	2,19	2,20	2,22	2,25	2,27	2,28	2,30	2,30	-2,39%	2,10%	2,24	2,49
IMASM	4,48	4,50	4,63	4,79	4,74	4,79	4,82	4,89	-6,05%	0,64%	4,58	5,07
ISDMR	36,14	36,32	36,45	36,88	36,62	36,89	37,07	37,18	-1,52%	0,53%	35,26	37,00
IZFAS	52,97	53,53	54,37	55,2	54,93	55,51	55,77	56,33	-3,02%	1,03%	51,80	57,90
JANTS	19,51	19,60	19,64	19,79	19,83	20,12	20,44	20,73	-0,96%	3,30%	18,65	21,50
KARSN	8,72	8,86	9,04	9,21	9,18	9,30	9,31	9,36	-3,76%	1,04%	9,01	9,56
KATMR	2,95	2,95	2,97	3,07	3,06	3,10	3,15	3,18	-3,96%	2,71%	2,81	3,21
KBORU	14,05	14,33	14,50	14,54	14,32	14,54	14,58	14,74	-1,46%	0,28%	13,83	14,87
KCAER	10,15	10,31	10,45	10,47	10,44	10,47	10,53	10,60	-1,53%	0,55%	10,17	10,92
KOCMT	2,60	2,60	2,62	2,68	2,68	2,68	2,74	2,80	-2,81%	2,24%	2,49	2,85
KONTR	9,97	10,13	10,31	10,49	10,47	10,65	10,81	10,99	-3,43%	3,05%	10,29	11,89
KONYA	4458,33	4486,67	4518,33	4550	4546,67	4560,89	4561,43	4578,33	-1,39%	0,25%	4.515,00	4.662,50
KOPOL	5,10	5,21	5,28	5,35	5,39	5,41	5,46	5,56	-2,62%	2,06%	5,32	5,69
KOTON	15,58	15,61	15,74	15,82	15,77	16,00	16,11	16,19	-1,32%	1,85%	15,52	16,22
KRDMD	26,72	26,80	26,93	27,08	26,97	27,49	27,91	28,43	-1,05%	3,05%	25,38	27,56
KTLEV	22,47	23,13	24,47	25,82	25,65	26,99	28,17	29,51	-10,43%	9,09%	20,54	26,82
KUYAS	54,76	54,78	55,15	56,85	55,97	58,18	59,52	61,73	-3,64%	4,69%	53,45	57,70
KZBGY	11,98	12,01	12,20	12,66	12,42	13,06	13,47	13,55	-5,11%	6,37%	10,66	12,82
LMKDC	27,81	27,84	28,09	28,16	28,01	28,23	28,43	28,43	-1,15%	0,96%	27,14	28,82
LOGO	153,27	154,91	155,11	156	154,97	156,20	157,83	159,58	-0,70%	1,18%	151,90	160,00
MAGEN	38,60	39,48	39,60	40,6	40,50	41,50	42,40	43,40	-2,76%	4,43%	37,60	41,40
MAVI	42,57	43,09	43,15	43,88	43,51	44,29	44,71	45,49	-1,79%	1,88%	41,20	44,18
MPARK	381,33	386,96	388,42	395,5	392,33	399,42	403,33	410,42	-2,16%	1,98%	374,75	399,75
NETAS	54,72	55,33	56,17	57	56,78	57,19	57,44	57,62	-2,92%	0,78%	55,80	59,95
OBAMS	7,64	7,97	8,00	8,36	8,19	8,43	8,57	8,79	-4,63%	2,55%	7,80	8,40
ORGE	63,82	64,53	65,02	65,5	65,73	66,22	66,63	66,66	-1,48%	1,73%	65,25	69,30
PASEU	139,34	140,34	143,33	149,8	143,53	156,07	162,33	174,87	-6,31%	8,37%	124,10	149,80
PETKM	16,43	16,59	16,60	16,65	16,63	16,79	16,85	16,96	-0,36%	1,20%	16,26	17,06
POLHO	15,47	15,58	15,77	16,08	16,02	16,14	16,32	16,49	-3,09%	1,51%	15,71	16,65
QUAGR	2,31	2,39	2,46	2,52	2,54	2,61	2,69	2,76	-5,03%	6,88%	2,48	3,13
RGYAS	137,60	138,42	138,73	141,3	140,77	143,33	144,93	145,37	-2,04%	2,57%	134,90	142,80
SAYAS	37,65	37,97	38,49	39	38,81	39,22	39,33	39,38	-2,63%	0,84%	38,30	40,00
SELEC	78,43	78,67	79,43	80,2	80,27	81,03	81,11	81,87	-1,91%	1,14%	75,80	86,05
SMRTG	20,82	21,44	22,08	22,72	22,70	22,87	23,34	23,41	-5,63%	2,73%	22,06	23,68
SNGYO	4,56	4,57	4,57	4,72	4,64	4,74	4,75	4,80	-3,24%	0,58%	4,46	4,72
SNICA	4,35	4,37	4,38	4,43	4,43	4,49	4,54	4,58	-1,29%	2,56%	4,26	4,68
SRVGY	3,31	3,33	3,34	3,37	3,35	3,43	3,50	3,58	-1,09%	3,76%	3,18	3,41
SUNTK	42,99	43,72	44,00	44	45,01	46,03	48,05	49,07	-0,64%	9,21%	44,00	61,05
SURGY	43,97	43,99	44,13	44,8	44,47	45,13	45,47	46,13	-1,82%	1,49%	43,54	44,80
TARKM	327,50	329,07	333,00	333,5	336,50	338,02	342,50	347,86	-1,33%	2,70%	324,50	352,50
TEZOL	11,61	11,70	11,79	11,88	11,88	11,97	11,97	11,98	-1,52%	0,76%	11,79	12,20
TKNSA	21,51	21,95	22,15	22,38	22,45	22,40	22,78	22,89	-1,94%	1,77%	21,94	22,96
TMSN	101,45	102,01	102,20	103,2	102,40	104,38	104,60	106,00	-1,15%	1,36%	100,20	105,80
TUKAS	2,55	2,56	2,56	2,59	2,57	2,62	2,64	2,64	-1,21%	2,06%	2,48	2,66
TUPRS	193,57	194,45	195,13	196,7	196,97	198,53	200,37	201,93	-1,14%	1,86%	184,40	201,40
TUREX	6,81	6,87	6,97	7,07	7,03	7,10	7,13	7,18	-2,83%	0,85%	6,93	7,27
USAK	2,80	2,83	2,88	2,92	2,91	2,96	2,99	3,01	-2,97%	2,51%	2,87	3,10
VESBE	7,62	7,69	7,77	7,86	7,84	7,90	7,92	7,93	-2,21%	0,81%	7,75	8,07
VRGYO	2,28	2,31	2,36	2,4	2,39	2,42	2,44	2,44	-3,61%	1,53%	2,35	2,51
YEOTK	33,28	34,04	35,22	36,4	35,98	36,58	36,69	36,79	-6,48%	0,80%	34,80	37,46

BIST KATILIM 100 Şirketleri Teknik Göstergeleri

Hisse	Ad	Son Fiyat	1 Yılın En Düşüğü	1 Yılın En Yüksekü	Dipten Uzaklık	Zirveye Uzaklık	Ortalamadan Uzaklık (%)				
							10	21	50	100	200
AKFYE	Akfen Yen. Enerji	17,03	14,17	20,62	20%	-17%	1,05%	0,66%	-0,18%	-0,91%	-2,59%
AKSA	Aksa	10,00	8,57	13,01	17%	-23%	-0,14%	-0,78%	-3,60%	-4,94%	-3,71%
ALBRK	Albaraka Türk	8,12	5,47	9,52	49%	-15%	0,44%	0,52%	0,60%	1,16%	5,60%
ALCTL	Alcatel Lucent Teletaş	105,50	90,60	151,10	16%	-30%	0,48%	-0,22%	-2,60%	-4,57%	-5,69%
ALTNY	Altınay Savunma	15,59	14,27	24,38	9%	-36%	2,19%	2,90%	1,94%	-2,53%	-7,97%
ALVES	Alves Kablo	26,36	23,54	42,32	12%	-38%	0,52%	1,62%	-0,02%	-4,59%	-10,80%
ARDYZ	ARD Bilişim Teknolojileri	38,38	23,85	41,91	61%	-8%	5,69%	8,45%	15,52%	22,40%	25,04%
ASELS	Aselsan	262,75	76,40	270,00	244%	-3%	8,57%	15,45%	23,99%	32,45%	51,30%
ATATP	ATP Yazılım	130,90	71,70	180,60	83%	-28%	-2,57%	-4,88%	-6,98%	-3,50%	5,45%
AVPGY	Avrupakent GMYO	53,00	46,73	67,90	13%	-22%	0,44%	-0,37%	-2,76%	-5,27%	-4,84%
BANVT	Banvit	162,00	157,30	321,75	3%	-50%	-0,51%	-1,18%	-4,19%	-9,98%	-19,43%
BEGYO	Bati Ege GMYO	4,78	4,62	20,06	3%	-76%	-1,89%	-3,65%	-10,21%	-24,90%	-35,75%
BERA	Bera Holding	18,00	13,40	19,60	34%	-8%	1,66%	3,19%	3,55%	4,40%	6,90%
BIENY	Bien Yapı Ürünleri	23,92	23,40	51,70	2%	-54%	-4,68%	-8,52%	-18,84%	-28,48%	-33,56%
BIMAS	Bim Mağazalar	592,00	394,02	593,00	50%	0%	5,26%	7,05%	8,71%	10,71%	14,06%
BINBN	Bin Ulaşım Teknolojileri	181,20	91,40	290,75	98%	-38%	-0,60%	-1,29%	-0,16%	0,33%	3,32%
BINHO	1000 Yatırımlar Hol.	8,87	6,54	14,01	36%	-37%	-2,03%	-4,81%	-9,30%	-11,14%	-12,58%
BMSTL	BMS Birleşik Metal	88,10	28,10	132,00	214%	-33%	-1,39%	-4,58%	-3,68%	6,25%	27,33%
BSOKE	Batsöke Çimento	18,12	9,99	23,16	81%	-22%	7,23%	9,27%	12,09%	14,58%	18,72%
CANTE	Çan2 Termik	2,05	1,31	2,87	56%	-29%	-1,12%	-2,62%	-4,99%	-4,21%	0,43%
CEMTS	Çemtaş	11,42	8,33	17,73	37%	-36%	-0,26%	0,01%	1,23%	1,61%	2,81%
CIMSA	Çimsa	45,36	41,18	56,69	10%	-20%	-1,18%	-1,80%	-1,74%	-2,12%	-1,37%
CMBTN	Çimbeton	1927,00	1765,00	3047,50	9%	-37%	-1,18%	-2,90%	-6,67%	-9,93%	-13,58%
CVKMD	CVK Maden	29,40	8,42	29,50	249%	0%	7,02%	15,45%	31,06%	49,49%	75,13%
CWENE	Cw Enerji	28,06	12,34	31,96	127%	-12%	-1,39%	-0,73%	4,95%	15,86%	27,81%
DAPGM	DAP Gayrimenkul	11,18	6,64	19,75	68%	-43%	-12,09%	-12,11%	-12,71%	-12,78%	-5,22%
DCTTR	Dct Trading Dış Ticaret	8,38	8,13	15,63	3%	-46%	-4,18%	-5,14%	-9,16%	-15,36%	-19,17%
DYOBY	Dyo Boya	13,08	12,10	30,88	8%	-58%	-0,18%	-0,63%	-2,92%	-7,35%	-14,78%
EFOR	Efor Yatırım	23,24	10,01	33,54	132%	-31%	-2,79%	-7,93%	-7,61%	-1,85%	13,15%
EGGUB	Ege Gübre	94,35	54,74	135,00	72%	-30%	-0,19%	-1,33%	-4,21%	-5,40%	0,51%
EKGYO	Emlak Konut GMYO	21,28	10,69	22,06	99%	-4%	1,25%	2,33%	4,14%	7,56%	16,97%
ELITE	Elite Naturel Organik Gıda	27,54	27,14	47,28	1%	-42%	-3,14%	-5,96%	-10,21%	-14,26%	-18,65%
ENJSA	Enerjisa Enerji	92,80	50,16	97,10	85%	-4%	1,28%	3,74%	8,84%	15,80%	26,58%
EREGL	Ereğli Demir Çelik	24,72	19,91	32,70	24%	-24%	1,26%	1,46%	-0,66%	-3,10%	-3,10%
EUPWR	Europower Enerji	34,50	23,30	40,18	48%	-14%	3,76%	6,79%	11,64%	14,82%	13,93%
FONET	Fonet Bilgi Teknolojileri	2,98	1,81	3,53	64%	-16%	2,26%	3,78%	5,13%	8,11%	12,25%
FORMT	Formet Metal Ve Cam	3,00	2,66	4,62	13%	-35%	-4,38%	-8,54%	-14,10%	-17,44%	-16,65%
FZLGY	Fuzul GMYO	14,71	6,49	17,44	127%	-16%	8,19%	11,53%	12,57%	15,44%	28,78%
GENIL	Gen İlaç	178,60	100,25	223,85	78%	-20%	-2,70%	-3,13%	-3,81%	-2,13%	6,17%
GENTS	Gentaş	10,27	4,12	12,13	149%	-15%	3,11%	1,11%	1,02%	4,62%	15,52%
GEREL	Gersan Elektrik	18,78	7,71	27,36	144%	-31%	-0,25%	-1,34%	-2,59%	-1,17%	8,30%
GESAN	Girişim Elektrik Sanayi	48,28	38,00	56,80	27%	-15%	2,76%	4,43%	5,65%	5,76%	4,42%
GLRMK	Gülermak Ağır Sanayi	174,80	122,70	204,70	42%	-15%	0,27%	0,30%	-0,07%	1,25%	6,07%
GOKNR	Göknur Gıda	20,12	18,93	27,23	6%	-26%	0,11%	-0,63%	-3,37%	-6,72%	-10,34%
GOLTS	Göлтаş Çimento	327,00	297,80	460,97	10%	-29%	2,39%	2,91%	2,67%	0,80%	-3,68%
GRSEL	Gür-Sel Turizm Taşımacılık	319,00	174,01	371,25	83%	-14%	-0,37%	-0,76%	-1,67%	-0,74%	7,24%
GRTHO	Granturk Holding	240,50	150,40	693,50	60%	-65%	-9,85%	-12,69%	-24,25%	-32,71%	-31,11%
GUBRF	Gübre Fabrik.	365,00	212,20	368,25	72%	-1%	2,53%	5,36%	10,69%	16,98%	25,60%
HATSN	Hatsan Gemi	39,06	34,50	57,05	13%	-32%	-0,31%	-1,39%	-5,51%	-9,19%	-11,05%
HRKET	Hareket Proje Taşımacılığı	71,30	52,20	93,00	37%	-23%	0,20%	1,43%	0,56%	-1,86%	-2,90%
IHLAS	İhlas Holding	2,25	1,98	4,59	14%	-51%	-2,28%	-7,04%	-17,66%	-23,39%	-21,70%

Hisse	Ad	Son Fiyat	1 Yılın En Düşüğü	1 Yılın En Yüksekü	Dipten Uzaklık	Zirveye Uzaklık	Ortalamadan Uzaklık (%)				
							10	21	50	100	200
IMASM	İmaş Makina	4,79	2,23	6,35	115%	-25%	-0,27%	-1,08%	0,15%	5,73%	16,35%
ISDMR	İskenderun Demir Çelik	36,88	33,03	41,13	12%	-10%	2,31%	2,64%	1,91%	0,82%	0,30%
IZFAS	İzmir Fırça	55,20	20,07	64,70	175%	-15%	2,33%	7,46%	12,33%	14,68%	25,62%
JANTS	Jantsa Jant Sanayi	19,79	18,46	31,00	7%	-36%	1,17%	1,67%	0,00%	-3,36%	-8,13%
KARSN	Karsan Otomotiv	9,21	8,63	13,25	7%	-30%	-1,10%	-1,63%	-3,95%	-7,00%	-11,63%
KATMR	Katmerciler Ekipman	3,07	1,44	4,20	113%	-27%	3,46%	2,92%	0,88%	3,84%	15,16%
KBORU	Kuzey Boru	14,54	9,50	17,18	53%	-15%	-0,14%	-0,58%	-0,30%	1,49%	5,14%
KCAER	Kocaer Çelik	10,47	9,86	16,58	6%	-37%	0,01%	-0,77%	-5,95%	-12,24%	-16,74%
KOCMT	Koç Metalurji	2,68	2,00	3,29	34%	-19%	2,08%	0,44%	-2,17%	-2,51%	-2,57%
KONTR	Kontrolmatik Teknoloji	10,49	10,25	20,61	2%	-49%	-6,57%	-13,70%	-22,29%	-25,68%	-31,42%
KONYA	Konya Çimento	4550,00	4490,00	6727,50	1%	-32%	-0,40%	-1,34%	-4,04%	-7,51%	-13,71%
KOPOL	Koza Polyester	5,35	4,37	8,42	22%	-36%	-2,69%	-4,73%	-8,45%	-10,19%	-10,53%
KOTON	Koton Mağazacılık	15,82	13,66	21,28	16%	-26%	1,26%	2,13%	0,34%	-2,30%	-6,12%
KRDMD	Kardemir (D)	27,08	21,16	34,06	28%	-20%	1,75%	2,11%	2,42%	2,19%	2,13%
KTLEV	Katılımevim Tas. Fin.	25,82	4,56	26,82	467%	-4%	16,62%	27,08%	44,42%	67,50%	106,23%
KUYAS	Kuyas Yatırım	56,85	19,62	72,00	190%	-21%	3,37%	6,01%	10,36%	11,92%	20,71%
KZBGY	Kızılıbük GYO	12,66	5,10	17,30	148%	-27%	11,28%	12,93%	6,35%	1,82%	7,52%
LMKDC	Limak Doğu Anadolu	28,16	23,84	33,94	18%	-17%	-0,01%	0,24%	0,82%	1,10%	2,03%
LOGO	Logo Yazılım	156,00	99,98	194,90	56%	-20%	0,46%	-0,03%	-1,51%	-1,78%	3,04%
MAGEN	Margün Enerji	40,60	8,82	41,40	360%	-2%	3,58%	7,39%	18,31%	37,35%	71,91%
MAVI	Mavi Giyim	43,88	29,83	46,28	47%	-5%	2,43%	4,92%	8,14%	10,16%	12,08%
MPARK	MLP Sağlık	395,50	282,25	408,50	40%	-3%	2,79%	6,13%	10,85%	12,86%	14,05%
NETAS	Netaş Telekom.	57,00	43,18	94,95	32%	-40%	-0,96%	-3,06%	-8,27%	-10,96%	-11,03%
OBAMS	Oba Makarnacılık	8,36	6,35	14,53	32%	-42%	6,04%	9,68%	12,59%	9,98%	5,68%
ORGE	Orge Enerji Elektrik	65,50	64,85	110,00	1%	-40%	-1,79%	-1,99%	-3,38%	-6,60%	-10,43%
PASEU	Pasifik Eurasia Lojistik	149,80	28,20	161,30	431%	-7%	8,14%	7,02%	8,70%	17,67%	41,78%
PETKM	Petkim	16,65	15,18	22,10	10%	-25%	-0,11%	-0,66%	-2,34%	-3,93%	-5,70%
POLHO	Polisan Holding	16,08	7,71	24,56	109%	-35%	-1,43%	-3,52%	-5,69%	-4,68%	3,48%
QUAGR	QUA Granite Hayal Yapı	2,52	2,48	11,89	2%	-79%	-8,31%	-16,55%	-40,53%	-53,42%	-55,85%
RGYAS	Rönesans Gayrimenkul Yat.	141,30	92,68	166,77	52%	-15%	2,18%	1,55%	-0,57%	-0,36%	3,16%
SAYAS	Say Yenilenebilir Enerji	39,00	27,60	60,65	41%	-36%	-0,91%	-3,32%	-10,30%	-15,18%	-17,38%
SELEC	Selçuk Ecza Deposu	80,20	58,58	107,50	37%	-25%	1,47%	4,48%	6,10%	4,11%	4,54%
SMRTG	Smart Güneş Enerjisi Tek.	22,72	22,06	45,60	3%	-50%	-2,03%	-5,60%	-10,48%	-15,38%	-23,47%
SNGYO	Sinpaş GMYO	4,72	2,84	5,21	66%	-9%	3,16%	2,62%	1,12%	2,33%	9,92%
SNICA	Sanica Isı Sanayi	4,43	3,56	5,83	24%	-24%	1,80%	3,23%	1,59%	-0,20%	-3,29%
SRVGY	Servet GMYO	3,37	2,35	4,67	43%	-28%	2,47%	1,86%	1,82%	2,26%	-0,37%
SUNTK	Sun Tekstil	44,00	26,21	61,45	68%	-28%	-15,97%	-12,89%	-5,24%	0,23%	8,76%
SURGY	Sur Tatil Evleri GMYO	44,80	33,32	73,50	34%	-39%	2,26%	0,78%	-3,30%	-6,45%	-8,61%
TARKM	Tarkim Bitki Koruma	333,50	288,25	508,00	16%	-34%	0,27%	-0,82%	-4,48%	-7,85%	-11,07%
TEZOL	Europap Tezol Kağıt	11,88	11,58	21,86	3%	-46%	-0,88%	-1,52%	-4,68%	-11,13%	-18,22%
TKNSA	Teknosa İç ve Dış Ticaret	22,38	18,75	41,32	19%	-46%	0,19%	-1,54%	-5,12%	-7,94%	-11,32%
TMSN	Tümosan Motor ve Traktör	103,20	82,20	138,90	26%	-26%	1,08%	0,78%	-1,10%	-3,40%	-5,05%
TUKAS	Tukas	2,59	1,84	4,30	41%	-40%	1,36%	1,37%	-1,47%	-4,40%	-3,77%
TUPRS	Tüpraş	196,70	111,89	209,30	76%	-6%	2,11%	2,58%	3,19%	7,52%	16,64%
TUREX	Tureks Turizm Taşımacılık	7,07	6,89	50,95	3%	-86%	-1,13%	-3,18%	-8,56%	-22,42%	-37,09%
USAK	Uşak Seramik	2,92	2,01	7,23	45%	-60%	-3,84%	-4,98%	-8,93%	-16,30%	-20,36%
VESBE	Vestel Beyaz Eşya	7,86	7,62	16,91	3%	-54%	-0,93%	-2,34%	-7,03%	-14,20%	-25,27%
VRGYO	Vera Konsept GMYO	2,40	2,17	4,42	11%	-46%	-1,60%	-4,98%	-12,12%	-16,72%	-20,71%
YEOTK	Yeo Teknoloji Enerji	36,40	32,30	61,10	13%	-40%	-0,96%	-1,40%	-1,41%	-2,92%	-8,52%



Gedik Yatırım Menkul Değerler A.Ş. - Yatırım Danışmanlığı Birimi

E-Posta : gyd@gedik.com

Adres : Altayçeşme Mahallesi Çamlı Sokak Pasco Plaza No :21 İç Kapı No :45 Kat: 10-11,12, 34843 Maltepe/İstanbul

Tel :(0216) 453 00 53

Yatırım Danışmanlığı Birimi

Eda KARADAĞ	Müdür Yardımcısı	eda.karadag@gedik.com
Onurcan BAL	Müdür Yardımcısı	onurcan.bal@gedik.com
Ceren TABAN	Yönetmen	ceren.taban@gedik.com
Yılmaz ALTUN	Kıdemli Uzman	yilmaz.altun@gedik.com
Elif KAYA	Uzman	elif.kaya@gedik.com

YASAL UYARI

Burada yer alan bilgiler Gedik Yatırım tarafından bilgilendirme amacıyla hazırlanmıştır. Yatırım sinyal, bilgi, yorum ve tavsiyeleri yatırım danışmanlığı kapsamında değildir. Yatırım danışmanlığı hizmeti; aracı kurumlar, portföy yönetim şirketleri, mevduat kabul etmeyen bankalar ile müşteri arasında imzalanacak yatırım danışmanlığı sözleşmesi çerçevesinde sunulmaktadır. Burada yer alan sinyal, yorum ve tavsiyeler, herhangi bir yatırım aracının alım satım önerisi ya da getiri vaadi olarak yorumlanmamalıdır. Bu görüşler mali durumunuz ile risk ve getiri tercihlerinize uygun olmayabilir ve sadece burada yer alan bilgilere ve sinyallere dayanarak yatırım kararı verilmesi beklentilerinize uygun sonuçlar doğurmayabilir. Burada yer alan sinyaller, fiyatlar, veriler ve bilgilerin tam ve doğru olduğu garanti edilemez; içerik, haber verilmeksizin değiştirilebilir. Tüm sinyal ve veriler, Gedik Yatırım tarafından güvenilir olduğuna inanılan kaynaklardan alınmıştır. Bu sinyal ve kaynakların kullanılması nedeni ile ortaya çıkabilecek hatalardan ve zararlardan Gedik Yatırım sorumlu değildir.