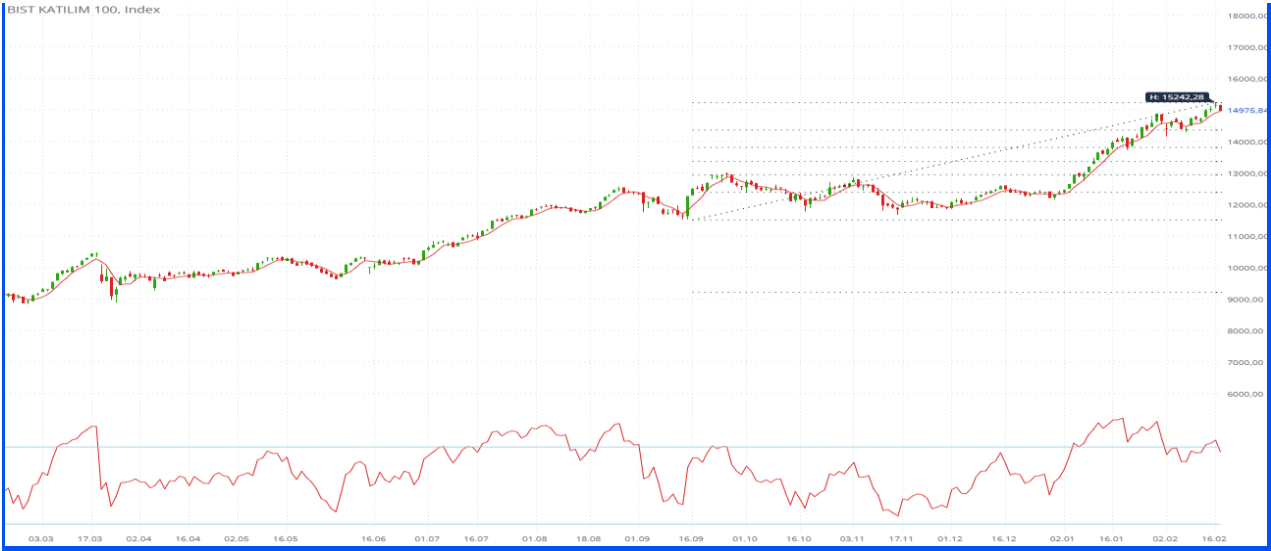


BIST Katılım 100 Endeksi (XK100) Strateji

BIST Katılım 100 endeksi dün yüzde 1,15'lik düşüşle 14.975 puandan tamamladı. İşlem hacmi 72 milyar TL olarak gerçekleşti. Endekste dün 15.000 puanın altına doğru hareket görüldü ve geri çekilmeler 14.965 puana dek sürdü. Buradan gelen tepkilerle toparlanma görülmesine karşın kapanış 15.000 seviyesinin altında oldu. Dün endekste zayıf bir görünüm hakimdi. Bugün içinde 15.000 seviyesinin altında kalırsa, geri çekilmelerin devamında 14.810 - 14.704 - 14.587 destek noktaları olarak izlenecektir. Endeksin yeniden 15.000 direncinin üzerine doğru yükselmesi, geri çekilmelerin sınırlı kalmasını sağlayacaktır. Bu durumda 15.242 - 15.400 direnç noktaları olarak takip edilecek. Endekste 15.000 seviyesinin üzerindeki görünüm, yükselişin devamı açısından önemli olacaktır.

BIST Katılım 100



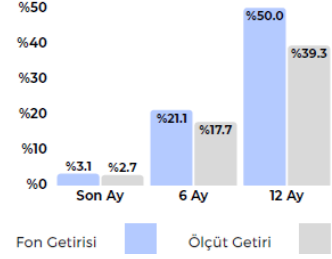
Haftalık Fon Önerileri



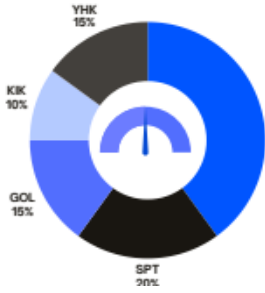
PPK - QNB Portföy Para Piyasası Katılım (TL) Fonu

- Günlük Likidite imkanı
- Kar Payı/Katılma hesabı üzeri getiri
- Düzenli Getiri
- Düşük Risk
- Düşük Volatilité

Yönetim Ücreti: Yıllık %1.30
Valör: Alım TO/ Satım TO
Risk Değeri: Düşük (2)
Stopaj: Gerçek Kişi %17.5 - Tüzel Kişi %0
Karşılaştırma Ölçütü:
%100 BIST-KYD 1 Aylık Kar Payı TL Endeksi
Önerilen Vade
Kısa Vade

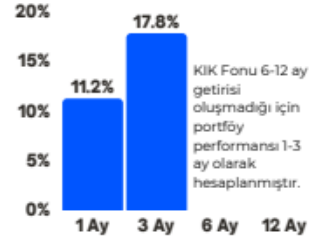


Aylık Fon Önerileri



Faizsiz - Ölçülü Risk ile Kar Payı Üzeri Getiri Hedefi

- %40 NSP - Nuro Portföy Para Piyasası Katılım Fonu
- %20 SPT - Aktif Portföy Katılım Fon Sepeti Fonu
- %15 GOL - Garanti Portföy Altın Katılım Fonu
- %10 KIK - Kuveyt Türk Portföy İkinci Katılım Fonu
- %15 YHK - Yapı Kredi Portföy Katılım Hisse Senedi Fonu - HSYF



BIST KATILIM 100 Endeksi Şirketleri Destek/Direnç Tablosu

* Tabloda yer alan destekler ve dirençler; ilgili şirketin pivot noktaları ve seçilmiş hareketli ortalamalarından oluşan 13 seviye dikkate alınarak hesaplanmıştır. Bahsedilen bu 13 seviyeden kapanış fiyatına eşit ya da en yakın uzaklıkta yer alan üçer seviye destekler ve dirençler olarak sıralanmıştır. **Tabloda yer alan destek/direnç noktalarının aynı ya da birbirine çok yakın olması o bölgede birden çok göstergenin destek ya da direnç oluşturduğu anlamına gelmektedir.** Bu durum buradaki destek ya da direncin önemini artırmaktadır. Tabloda yer alan destek ve direnç seviyeleri yatırımcının risk/getiri profili de göz önünde bulundurularak gün içi işlemlerde kar alımı ve zarar kes için referans olarak kullanılabilir. Tablo her gün güncellenmektedir.

BIST KATILIM 100 ENDEKSİ ŞİRKETLERİ DESTEK/DİRENÇ TABLOSU

HİSSELER	DESTEKLER			REFERANS DEĞERLER		DİRENÇLER			ORTA NOKTA DESTEĞİNE/DİRENCİNE UZAKLIK		SON 1 HAFTANIN DİP/ZİRVE NOKTASI	
	Destek 3	Destek 2	Destek 1	Kapanış	Pivot	Direnç 1	Direnç 2	Direnç 3	Orta Desteğe Uzaklık	Orta Dirence Uzaklık	Son 1 Haftanın En Düşüğü	Son 1 Haftanın En Yüksekü
AKFYE	19,83	19,93	20,07	20,20	20,23	20,37	20,53	20,67	-1,32%	1,65%	18,96	20,52
AKSA	11,02	11,05	11,10	11,18	11,22	11,30	11,42	11,50	-1,20%	2,15%	10,70	11,42
ALBRK	9,64	9,77	9,95	10,13	10,17	10,35	10,57	10,75	-3,55%	4,34%	9,10	10,54
ALCTL	139,47	139,90	140,28	146,5	145,03	152,07	157,63	164,67	-4,51%	7,60%	135,80	150,60
ALTNY	15,97	16,03	16,24	16,31	16,41	16,69	17,07	17,19	-1,72%	4,66%	15,57	16,79
ALVES	3,69	3,77	3,81	3,85	3,89	3,93	3,93	4,01	-2,08%	2,08%	3,85	4,40
ARDYZ	42,92	43,86	44,71	44,8	45,74	45,26	45,55	46,68	-2,10%	1,67%	43,46	47,92
ASELS	282,42	287,83	290,92	294	296,33	296,93	298,04	299,42	-2,10%	1,37%	291,50	304,50
ATATP	160,87	161,79	173,13	185,4	179,27	191,53	197,67	209,93	-12,74%	6,62%	151,70	185,40
AVPGY	55,75	55,83	55,95	56,45	56,52	57,13	57,37	57,82	-1,09%	1,63%	54,15	57,50
BANVT	177,73	179,37	180,16	181	182,53	184,17	187,33	188,97	-0,90%	3,50%	173,90	189,50
BEGYO	4,87	4,89	4,96	5,05	5,01	5,10	5,15	5,16	-3,09%	1,98%	4,73	5,06
BERA	19,55	19,83	20,02	20,12	20,17	20,45	20,79	21,07	-1,42%	3,31%	19,26	21,10
BIENV	25,51	25,73	26,01	26,3	26,37	26,65	27,01	27,29	-2,18%	2,69%	24,00	28,18
BIMAS	687,67	690,04	693,33	699	704,67	703,50	710,33	721,67	-1,28%	1,62%	685,00	724,50
BINBN	176,74	177,53	178,57	179,6	180,23	181,27	182,93	183,74	-1,15%	1,86%	177,60	190,80
BINHO	9,82	9,92	9,93	10,1	10,20	10,37	10,63	10,64	-1,80%	5,25%	10,03	12,48
BMSTL	90,34	90,43	92,72	95	95,63	96,46	97,92	100,83	-4,81%	3,07%	93,35	122,90
BSOKE	29,33	30,13	30,19	31,06	30,83	31,69	32,33	33,19	-2,99%	4,08%	29,18	31,46
CANTE	1,83	1,84	1,84	1,87	1,89	1,92	1,98	2,01	-1,76%	5,70%	1,75	1,94
CEMTS	12,73	12,82	12,88	13,04	13,09	13,24	13,45	13,60	-1,71%	3,12%	12,47	13,29
CIMSA	52,91	52,98	53,47	53,95	54,33	54,82	55,68	56,17	-1,79%	3,21%	50,15	55,85
CMBTN	2006,14	2033,67	2079,73	2104	2103,33	2145,46	2173,67	2243,33	-3,34%	3,31%	1.941,00	2.189,00
CVKMD	39,51	40,02	41,27	43,02	44,77	43,34	44,50	46,53	-6,97%	3,44%	40,82	49,04
CWENE	32,52	32,59	32,60	33	32,80	33,20	33,40	33,80	-1,23%	1,21%	31,88	33,40
DAPGM	12,49	12,78	13,05	13,31	13,36	13,63	13,94	14,21	-3,96%	4,76%	11,42	13,96
DCSTR	8,41	8,49	8,64	9,06	9,02	9,27	9,44	9,82	-6,28%	4,19%	8,10	9,40
DYOBY	14,63	14,77	14,86	14,94	15,00	14,96	15,09	15,23	-1,12%	0,98%	14,79	15,92
EFOR	22,55	22,72	22,87	23	23,03	23,47	23,95	24,20	-1,23%	4,12%	21,60	23,72
EGGUB	96,27	96,88	96,96	97,5	98,12	98,01	98,73	98,97	-0,63%	1,26%	96,10	100,30
EKGYO	25,03	25,19	25,53	26,22	26,13	26,83	27,43	28,13	-3,94%	4,63%	23,68	27,12
ELITE	33,00	33,42	33,54	34,04	33,84	34,46	34,88	35,50	-1,82%	2,47%	32,06	34,26
ENJSA	108,31	109,13	110,21	110,4	111,57	112,83	115,27	116,53	-1,15%	4,41%	103,00	116,90
EREGL	28,46	28,78	29,04	29,1	29,42	29,59	29,74	30,38	-1,10%	2,20%	28,86	30,44
EUPWR	41,82	41,93	42,81	43,68	43,81	44,69	45,69	46,57	-4,00%	4,61%	38,92	44,82
FONET	3,30	3,31	3,32	3,36	3,38	3,42	3,48	3,52	-1,47%	3,57%	3,20	3,53
FORMT	3,09	3,15	3,18	3,22	3,24	3,24	3,24	3,27	-2,28%	0,72%	3,19	3,67
FZLGY	12,56	12,60	12,77	12,83	12,78	13,04	13,11	13,26	-1,79%	2,20%	12,17	13,13
GENIL	7,73	7,86	7,93	8,01	8,06	8,13	8,17	8,22	-1,91%	1,96%	7,98	8,70
GENTS	9,73	9,82	9,85	9,96	10,07	10,19	10,33	10,41	-1,38%	3,76%	9,89	10,90
GEREL	22,50	23,40	23,96	24,3	24,86	25,76	27,22	28,12	-3,70%	12,02%	21,98	28,20
GESAN	58,00	58,25	59,05	59,85	60,30	61,10	62,35	63,15	-2,67%	4,18%	55,40	61,55
GLRMK	184,03	186,77	188,13	189,5	190,87	190,20	190,82	191,52	-1,44%	0,70%	186,90	196,50
GOKNR	22,64	22,68	22,92	23,2	23,06	23,34	23,48	23,76	-2,26%	1,21%	21,74	23,20
GOLTS	376,50	381,08	385,69	386,75	390,67	396,33	405,92	411,58	-1,47%	4,96%	364,75	405,75
GRSEL	371,11	371,43	375,17	383,25	380,08	388,17	393,08	401,17	-3,08%	2,57%	359,25	385,00
GRTHO	249,25	252,00	252,41	254,75	255,75	257,05	258,50	262,25	-1,08%	1,47%	249,60	272,00
GUBRF	502,33	510,67	518,73	519	527,33	534,07	535,67	552,33	-1,61%	3,21%	514,50	566,50
HATSN	40,74	41,23	41,47	41,84	41,61	42,15	42,21	42,53	-1,45%	0,89%	40,40	42,00
HRKET	85,23	86,62	86,76	88	88,28	89,67	91,33	92,72	-1,57%	3,79%	84,85	89,95

BIST KATILIM 100 ENDEKSİ ŞİRKETLERİ DESTEK/DİRENÇ TABLOSU

HİSSELER	DESTEKLER			REFERANS DEĞERLER		DİRENÇLER			ORTA NOKTA DESTEĞİNE/DİRENÇİNE UZAKLIK		SON 1 HAFTANIN DİP/ZİRVE NOKTASI	
	Destek 3	Destek 2	Destek 1	Kapanış	Pivot	Direnç 1	Direnç 2	Direnç 3	Orta Desteğe Uzaklık	Orta Dirence Uzaklık	Son 1 Haftanın En Düşüğü	Son 1 Haftanın En Yüksekği
IHLAS	2,34	2,35	2,37	2,48	2,47	2,57	2,67	2,77	-5,13%	7,53%	2,29	2,56
IMASM	4,69	4,69	4,75	4,77	4,77	4,79	4,85	4,89	-1,65%	1,68%	4,60	5,09
ISDMR	44,07	44,63	45,15	45,66	45,71	46,07	46,23	46,79	-2,25%	1,24%	45,20	47,46
IZFAS	50,97	51,78	52,32	52,85	53,13	53,06	53,67	53,85	-2,02%	1,55%	52,00	55,90
JANTS	20,09	20,21	20,39	20,56	20,51	20,69	20,81	20,93	-1,69%	1,23%	19,39	20,64
KARSN	10,54	10,64	10,99	11,45	11,31	11,76	11,94	12,08	-7,09%	4,24%	10,12	11,62
KATMR	2,97	3,02	3,05	3,11	3,10	3,19	3,27	3,36	-2,89%	5,14%	2,85	3,18
KBORU	18,13	18,84	19,09	19,54	19,39	20,10	20,65	21,36	-3,60%	5,70%	18,55	20,32
KCAER	11,70	11,72	11,83	11,96	11,97	12,10	12,24	12,37	-2,03%	2,34%	11,40	12,35
KOCMT	2,77	2,77	2,80	2,84	2,82	2,87	2,89	2,94	-2,46%	1,88%	2,73	2,85
KONTR	10,72	10,90	11,06	11,08	11,17	11,35	11,62	11,80	-1,62%	4,87%	9,96	11,44
KONYA	4585,71	4625,00	4660,00	4695	4720,00	4745,08	4755,00	4815,00	-1,49%	1,28%	4.472,50	4.865,00
KOPOL	6,30	6,42	6,54	6,67	6,76	6,88	7,10	7,22	-3,80%	6,40%	5,82	6,97
KOTON	17,09	17,25	17,44	17,48	17,49	17,57	17,71	17,95	-1,30%	1,33%	16,17	17,72
KRDMD	31,10	31,19	31,44	31,78	31,74	32,08	32,38	32,72	-1,86%	1,89%	29,82	32,66
KTLEV	38,47	38,55	39,03	39,6	40,07	40,36	40,63	41,67	-2,66%	2,61%	38,34	42,60
KUYAS	65,10	65,18	66,80	68,5	68,05	69,75	71,00	72,70	-4,85%	3,65%	61,20	69,60
KZBGY	4,12	4,16	4,19	4,25	4,34	4,43	4,61	4,70	-2,12%	8,47%	3,90	4,52
LMKDC	31,26	31,81	31,91	32	32,02	32,13	32,76	33,52	-0,58%	2,38%	30,98	33,98
LOGO	156,90	157,80	158,04	158,7	159,10	158,89	159,45	159,62	-0,57%	0,47%	153,50	164,40
MAGEN	44,21	45,23	45,35	46,48	46,13	47,27	48,05	49,19	-2,69%	3,38%	44,20	46,92
MAVI	47,97	48,46	48,52	49,08	49,64	49,31	50,19	51,31	-1,27%	2,27%	47,80	50,75
MPARK	454,25	459,25	461,30	464,25	467,00	468,36	472,00	479,75	-1,08%	1,67%	457,25	482,50
NETAS	64,74	64,92	65,60	65,95	65,55	66,80	67,65	68,38	-1,56%	2,58%	63,15	66,40
OBAMS	8,63	8,86	9,03	9,2	9,28	9,45	9,70	9,87	-3,70%	5,43%	7,64	9,53
ORGE	72,12	73,10	73,17	75	74,70	75,77	76,60	78,20	-2,53%	2,13%	70,10	76,30
PASEU	137,20	140,56	142,17	144,8	141,00	147,14	147,87	148,60	-2,93%	2,12%	126,50	148,00
PETKM	18,71	18,90	19,04	19,08	19,20	19,08	19,39	19,69	-0,96%	1,61%	18,67	19,56
POLHO	17,64	17,67	17,70	17,84	17,91	18,08	18,32	18,49	-0,95%	2,69%	17,29	18,15
QUAGR	3,00	3,10	3,10	3,21	3,23	3,33	3,46	3,56	-3,47%	7,68%	2,82	3,62
RGYAS	160,50	161,20	163,40	165,6	165,70	167,90	170,20	172,40	-2,66%	2,78%	156,00	168,00
SAYAS	44,79	45,02	45,57	45,9	45,89	47,01	47,36	48,11	-1,92%	3,17%	44,52	49,46
SELEC	88,40	88,76	89,70	91	90,85	92,15	93,30	94,60	-2,46%	2,53%	86,20	92,25
SMRTG	8,34	8,42	8,49	8,5	8,51	8,59	8,68	8,76	-0,94%	2,12%	7,95	8,67
SNGYO	5,11	5,13	5,15	5,19	5,20	5,25	5,30	5,35	-1,16%	2,18%	5,00	5,30
SNICA	4,53	4,58	4,59	4,64	4,63	4,68	4,73	4,78	-1,22%	1,87%	4,52	4,77
SRVGY	3,53	3,59	3,70	3,82	3,79	3,90	3,97	3,99	-6,11%	4,02%	3,40	3,87
SUNTK	40,64	40,98	41,21	41,56	41,22	42,20	42,40	42,84	-1,40%	2,03%	38,44	41,86
SURGY	59,16	61,32	66,08	70,85	68,47	73,23	75,62	80,38	-13,46%	6,73%	54,65	70,85
TARKM	425,25	426,66	432,00	438,75	438,50	452,00	465,25	478,75	-2,76%	6,04%	404,75	451,75
TEZOL	13,90	14,23	14,32	14,74	14,56	14,82	14,98	15,22	-3,48%	1,63%	13,83	14,80
TKNSA	24,89	24,95	25,25	25,72	25,63	26,11	26,49	26,97	-3,01%	3,01%	23,98	26,02
TMSN	113,37	114,53	115,66	115,7	116,87	118,03	118,78	120,37	-1,01%	2,66%	110,70	122,40
TUKAS	2,90	2,90	2,92	2,95	2,97	2,99	3,04	3,06	-1,72%	2,94%	2,82	3,01
TUPRS	217,27	218,63	219,79	220	221,07	222,43	224,87	226,23	-0,62%	2,21%	213,80	226,30
TUREX	7,92	7,96	8,15	8,33	8,25	8,44	8,54	8,73	-4,40%	2,56%	7,63	8,40
USAK	1,85	1,85	1,88	1,88	1,89	1,92	1,92	1,96	-1,60%	2,35%	1,78	1,94
VESBE	8,60	8,61	8,68	8,76	8,79	8,86	8,97	9,04	-1,75%	2,36%	8,39	8,89
VRGYO	2,61	2,63	2,65	2,68	2,68	2,70	2,73	2,75	-1,99%	1,74%	2,50	2,75
YEOTK	42,54	42,83	42,84	43,34	43,81	44,31	45,29	45,79	-1,17%	4,49%	40,30	44,78

BIST KATILIM 100 Şirketleri Teknik Göstergeleri

Hisse	Ad	Son Fiyat	1 Yılın En Düşüğü	1 Yılın En Yüksekği	Dipten Uzaklık	Zirveye Uzaklık	Ortalamadan Uzaklık (%)				
							10	21	50	100	200
AKFYE	Akfen Yen. Enerji	20,20	14,17	21,84	43%	-8%	2,32%	4,71%	9,26%	12,40%	13,17%
AKSA	Aksa	11,18	8,57	13,01	30%	-14%	1,55%	3,58%	5,54%	5,76%	7,10%
ALBRK	Albaraka Türk	10,13	5,47	10,54	85%	-4%	5,86%	10,37%	16,19%	20,33%	26,86%
ALCTL	Alcatel Lucent Teletaş	146,50	90,60	151,10	62%	-3%	4,94%	9,03%	17,33%	22,60%	25,90%
ALTNY	Altınay Savunma	16,31	14,27	24,38	14%	-33%	1,67%	1,32%	1,99%	0,95%	-3,03%
ALVES	Alves Kablo	3,85	2,35	4,68	64%	-18%	-3,64%	0,65%	12,84%	21,40%	22,85%
ARDYZ	ARD Bilişim Teknolojileri	44,80	23,85	48,78	88%	-8%	-1,13%	1,53%	10,48%	22,28%	32,37%
ASELS	Aselsan	294,00	80,35	339,25	266%	-13%	-1,10%	-0,06%	8,30%	21,37%	43,63%
ATATP	ATP Yazılım	185,40	71,70	185,40	159%	0%	13,74%	17,13%	21,80%	28,06%	40,42%
AVPGY	Avrupakent GMYO	56,45	46,73	67,90	21%	-17%	1,14%	1,37%	1,65%	0,74%	1,16%
BANVT	Banvit	181,00	157,30	307,25	15%	-41%	1,36%	2,99%	4,35%	1,78%	-7,05%
BEGYO	Bati Ege GMYO	5,05	4,60	19,97	10%	-75%	3,64%	4,12%	1,31%	-11,40%	-25,49%
BERA	Bera Holding	20,12	13,40	23,10	50%	-13%	2,65%	5,39%	9,31%	12,36%	16,32%
BIENY	Bien Yapı Ürünleri	26,30	22,70	51,70	16%	-49%	3,62%	5,62%	0,86%	-10,87%	-20,61%
BIMAS	Bim Mağazalar	699,00	394,02	724,50	77%	-4%	0,62%	4,04%	11,33%	18,50%	26,27%
BINBN	Bin Ulaşım Teknolojileri	179,60	98,25	290,75	83%	-38%	-2,09%	-2,34%	-1,88%	-1,30%	1,25%
BINHO	1000 Yatırımlar Hol.	10,10	6,54	14,01	55%	-28%	-0,29%	3,05%	4,50%	3,31%	1,15%
BMSTL	BMS Birleşik Metal	95,00	33,70	132,00	182%	-28%	-8,97%	-6,99%	-2,66%	5,50%	24,26%
BSOKE	Batsöke Çimento	31,06	11,91	31,46	161%	-1%	4,76%	11,58%	29,53%	49,53%	70,98%
CANTE	Çan2 Termik	1,87	1,10	2,41	70%	-23%	1,49%	2,73%	3,30%	3,92%	7,78%
CEMTS	Çemtaş	13,04	8,58	17,73	52%	-26%	2,60%	5,24%	9,29%	12,06%	14,87%
CIMSA	Çimsa	53,95	41,18	55,85	31%	-3%	2,42%	5,43%	9,92%	12,50%	14,97%
CMBTN	Çimbeton	2104,00	1765,00	3047,50	19%	-31%	5,34%	6,83%	5,76%	2,35%	-2,62%
CVKMD	CVK Maden	43,02	8,42	49,04	411%	-12%	-1,62%	6,39%	27,10%	55,23%	95,92%
CWENE	Cw Enerji	33,00	12,34	36,02	167%	-8%	1,72%	3,74%	9,85%	20,88%	36,12%
DAPGM	DAP Gayrimenkul	13,31	6,75	19,75	97%	-33%	8,55%	11,97%	11,02%	8,57%	13,56%
DCTTR	Dct Trading Dış Ticaret	9,06	7,26	15,63	25%	-42%	7,26%	8,26%	5,47%	-1,66%	-8,06%
DYOBY	Dyo Boya	14,94	12,10	28,66	23%	-48%	1,47%	4,24%	7,14%	5,98%	-0,57%
EFOR	Efor Yatırım	23,00	10,58	33,54	117%	-31%	1,06%	-0,60%	-3,98%	-2,69%	7,95%
EGGUB	Ege Gübre	97,50	54,74	135,00	78%	-28%	-0,05%	0,90%	0,72%	-0,47%	3,42%
EKGYO	Emlak Konut GMYO	26,22	10,69	27,12	145%	-3%	4,21%	7,50%	14,16%	21,45%	33,89%
ELITE	Elite Naturel Organik Gıda	34,04	27,14	47,28	25%	-28%	3,27%	5,77%	8,24%	6,70%	2,34%
ENJSA	Enerjisa Enerji	110,40	50,16	116,90	120%	-6%	1,10%	4,43%	12,14%	22,18%	36,82%
EREGL	Ereğli Demir Çelik	29,10	19,91	32,70	46%	-11%	-0,42%	2,55%	7,53%	9,71%	11,67%
EUPWR	Europower Enerji	43,68	23,30	44,82	87%	-3%	4,28%	7,42%	16,28%	26,35%	33,30%
FONET	Fonet Bilgi Teknolojileri	3,36	1,81	3,91	85%	-14%	1,67%	4,06%	8,97%	14,41%	20,85%
FORMT	Formet Metal Ve Cam	3,22	2,66	4,61	21%	-30%	-4,54%	-2,68%	-2,96%	-6,36%	-7,93%
FZLGY	Fuzul GMYO	12,83	6,97	17,44	84%	-26%	1,61%	0,34%	-1,37%	-0,51%	8,31%
GENIL	Gen İlaç	8,01	7,46	14,92	7%	-46%	-2,51%	-7,99%	-19,28%	-25,52%	-24,88%
GENTS	Gentaş	9,96	4,62	13,62	116%	-27%	-5,66%	-8,87%	-8,56%	-4,83%	4,95%
GEREL	Gersan Elektrik	24,30	7,71	28,20	215%	-14%	6,34%	14,80%	21,11%	24,67%	35,02%
GESAN	Girişim Elektrik Sanayi	59,85	38,00	61,55	58%	-3%	3,72%	7,22%	14,36%	20,31%	23,77%
GLRMK	Gülermak Ağır Sanayi	189,50	122,70	204,70	54%	-7%	-0,52%	0,15%	2,48%	5,38%	10,98%
GOKNR	Göknur Gıda	23,20	18,93	27,23	23%	-15%	3,46%	4,97%	7,00%	6,56%	3,88%
GOLTS	Göлтаş Çimento	386,75	297,80	460,97	30%	-16%	3,62%	6,72%	11,62%	14,21%	12,52%
GRSEL	Gür-Sel Turizm Taşımacılık	383,25	174,01	390,00	120%	-2%	3,19%	4,85%	8,64%	12,56%	22,10%
GRTHO	Granturk Holding	254,75	204,60	693,50	25%	-63%	1,14%	3,00%	-4,29%	-17,13%	-20,97%
GUBRF	Gübre Fabrik.	519,00	212,20	566,50	145%	-8%	-0,90%	5,15%	19,66%	35,93%	55,20%
HATSN	Hatsan Gemi	41,84	34,50	57,05	21%	-27%	-0,08%	0,03%	0,33%	-1,47%	-3,56%
HZKET	Hareket Proje Taşımacılığı	88,00	52,20	93,00	69%	-5%	2,91%	6,43%	12,41%	15,39%	17,00%
IHLAS	İhlas Holding	2,48	1,98	4,59	25%	-46%	5,12%	5,95%	1,02%	-6,95%	-9,38%

Hisse	Ad	Son Fiyat	1 Yılın En Düşüğü	1 Yılın En Yüksekü	Dipten Uzaklık	Zirveye Uzaklık	Ortalamadan Uzaklık (%)				
							10	21	50	100	200
IMASM	İmaş Makina	4,77	2,23	6,35	114%	-25%	1,49%	0,45%	-0,39%	2,60%	11,19%
ISDMR	İskenderun Demir Çelik	45,66	33,03	48,00	38%	-5%	1,54%	6,10%	13,21%	17,58%	20,33%
IZFAS	İzmir Fırça	52,85	20,07	64,70	163%	-18%	-2,13%	-3,08%	-0,75%	3,13%	13,04%
JANTS	Jantsa Jant Sanayi	20,56	18,46	31,00	11%	-34%	2,57%	3,39%	3,62%	1,80%	-2,68%
KARSN	Karsan Otomotiv	11,45	8,63	12,77	33%	-10%	8,15%	11,52%	14,81%	14,77%	10,82%
KATMR	Katmerciler Ekipman	3,11	1,44	4,20	116%	-26%	4,85%	5,08%	3,99%	5,01%	13,48%
KBORU	Kuzey Boru	19,54	9,50	20,32	106%	-4%	4,90%	10,78%	19,40%	26,41%	34,15%
KCAER	Kocaer Çelik	11,96	9,86	16,58	21%	-28%	2,59%	4,60%	5,82%	2,54%	-2,51%
KOCMT	Koç Metalurji	2,84	2,00	3,29	42%	-14%	2,67%	3,62%	3,86%	3,70%	3,49%
KONTR	Kontrolmatik Teknoloji	11,08	9,49	20,61	17%	-46%	4,57%	5,87%	-1,70%	-10,64%	-21,04%
KONYA	Konya Çimento	4695,00	4400,00	6710,00	7%	-30%	2,46%	3,09%	2,02%	-1,15%	-7,79%
KOPOL	Koza Polyester	6,67	4,37	8,42	53%	-21%	6,32%	10,41%	13,07%	12,73%	12,19%
KOTON	Koton Mağazacılık	17,48	13,66	21,14	28%	-17%	1,10%	1,30%	3,59%	4,70%	2,92%
KRDMD	Kardemir (D)	31,78	21,16	34,06	50%	-7%	2,71%	5,64%	10,53%	14,05%	16,56%
KTLEV	Katılmevım Tas. Fin.	39,60	4,85	42,60	717%	-7%	0,76%	7,49%	28,99%	62,17%	116,48%
KUYAS	Kuyas Yatırım	68,50	22,94	72,00	199%	-5%	8,12%	14,10%	21,42%	26,85%	37,70%
KZBGY	Kızılıbüyük GYO	4,25	1,54	5,19	176%	-18%	2,67%	4,13%	7,27%	8,65%	15,30%
LMKDC	Limak Doğu Anadolu	32,00	23,84	34,20	34%	-6%	0,44%	1,37%	5,00%	8,64%	11,99%
LOGO	Logo Yazılım	158,70	99,98	194,90	59%	-19%	-0,17%	-0,74%	-1,00%	-0,81%	3,10%
MAGEN	Margün Enerji	46,48	9,50	46,92	389%	-1%	4,28%	7,34%	15,34%	31,52%	64,03%
MAVI	Mavi Giyim	49,08	29,83	50,75	65%	-3%	0,41%	2,63%	8,10%	13,85%	19,22%
MPARK	MPLP Sağlık	464,25	282,25	482,50	64%	-4%	0,00%	2,88%	10,66%	18,50%	25,21%
NETAS	Netaş Telekom.	65,95	43,18	94,95	53%	-31%	1,75%	3,00%	4,14%	3,36%	3,17%
OBAMS	Oba Makarnacılık	9,20	6,35	14,53	45%	-37%	7,54%	8,44%	12,07%	14,40%	13,81%
ORGE	Orge Enerji Elektrik	75,00	64,85	110,00	16%	-32%	3,97%	5,36%	7,17%	6,50%	3,38%
PASEU	Pasifik Eurasia Lojistik	144,80	32,52	175,00	345%	-17%	0,59%	-1,43%	-0,72%	5,46%	24,04%
PETKM	Petkim	19,08	15,18	22,10	26%	-14%	1,32%	3,76%	6,89%	8,00%	7,45%
POLHO	Polisan Holding	17,84	7,71	24,56	131%	-27%	1,00%	1,69%	2,73%	4,19%	11,47%
QUAGR	QUA Granite Hayal Yapı	3,21	2,42	11,89	33%	-73%	5,78%	10,40%	-2,02%	-25,04%	-35,66%
RGYAS	Rönesans Gayrimenkul Yat.	165,60	92,68	168,00	79%	-1%	3,36%	5,52%	9,05%	12,06%	17,04%
SAYAS	Say Yenilenebilir Enerji	45,90	27,60	60,65	66%	-24%	4,20%	7,57%	7,99%	4,06%	0,15%
SELEC	Selçuk Ecza Deposu	91,00	58,58	107,50	55%	-15%	3,90%	7,45%	12,18%	14,26%	16,28%
SMRTG	Smart Güneş Enerjisi Tek.	8,50	7,35	14,32	16%	-41%	2,74%	4,27%	3,71%	-0,69%	-9,90%
SNGYO	Sinpaş GMYO	5,19	2,84	5,45	83%	-5%	1,42%	2,45%	4,75%	7,74%	15,64%
SNICA	Sanica Isı Sanayi	4,64	3,56	5,83	30%	-20%	2,39%	4,29%	5,54%	5,01%	2,34%
SRVGY	Servet GMYO	3,82	2,35	4,02	63%	-5%	8,00%	9,79%	11,75%	13,66%	12,29%
SUNTK	Sun Tekstil	41,56	26,21	61,45	59%	-32%	2,17%	0,42%	-2,45%	-2,37%	2,55%
SURGY	Sur Tatil Evleri GMYO	70,85	33,32	73,50	113%	-4%	20,84%	31,41%	41,63%	44,25%	43,66%
TARKM	Tarkim Bitki Koruma	438,75	288,25	508,00	52%	-14%	4,05%	8,07%	14,43%	16,76%	15,68%
TEZOL	Europap Tezol Kağıt	14,74	11,58	21,86	27%	-33%	5,52%	9,74%	13,81%	11,27%	4,17%
TKNSA	Teknosa İç ve Dış Ticaret	25,72	18,75	41,32	37%	-38%	2,91%	4,29%	5,89%	5,60%	2,66%
TMSN	Tümosan Motor ve Traktör	115,70	82,20	138,90	41%	-17%	1,02%	3,49%	6,41%	6,92%	6,17%
TUKAS	Tukas	2,95	1,84	4,30	60%	-31%	1,62%	2,90%	5,54%	6,26%	7,92%
TUPRS	Tüpraş	220,00	111,89	248,40	97%	-11%	-1,17%	-0,87%	3,13%	9,71%	20,79%
TUREX	Tureks Turizm Taşımacılık	8,33	6,89	50,95	21%	-84%	5,50%	8,00%	8,62%	-1,53%	-19,47%
USAK	Uşak Seramik	1,88	1,35	4,86	39%	-61%	0,30%	-1,46%	-5,77%	-13,12%	-19,47%
VESBE	Vestel Beyaz Eşya	8,76	7,62	15,69	15%	-44%	2,56%	4,41%	4,75%	-0,15%	-12,10%
VRGYO	Vera Konsept GMYO	2,68	2,17	4,42	24%	-39%	3,52%	5,11%	3,23%	-1,72%	-7,69%
YEOTK	Yeo Teknoloji Enerji	43,34	32,30	61,10	34%	-29%	1,52%	3,17%	7,50%	10,30%	7,72%



Gedik Yatırım Menkul Değerler A.Ş. - Yatırım Danışmanlığı Birimi

E-Posta : gyd@gedik.com

Adres : Altayçeşme Mahallesi Çamlı Sokak Pasco Plaza No :21 İç Kapı No :45 Kat: 10-11,12, 34843 Maltepe/İstanbul

Tel : (0216) 453 00 53

Yatırım Danışmanlığı Birimi

Eda KARADAĞ	Müdür Yardımcısı	eda.karadag@gedik.com
Onurcan BAL	Müdür Yardımcısı	onurcan.bal@gedik.com
Ceren TABAN	Yönetmen	ceren.taban@gedik.com
Yılmaz ALTUN	Kıdemli Uzman	yilmaz.altun@gedik.com
Elif KAYA	Uzman	elif.kaya@gedik.com
Mehmet Bilal GÜNEY	Uzman Yardımcısı	mehmet.guney@gedik.com

YASAL UYARI

Burada yer alan bilgiler Gedik Yatırım tarafından bilgilendirme amacıyla hazırlanmıştır. Yatırım sinyal, bilgi, yorum ve tavsiyeleri yatırım danışmanlığı kapsamında değildir. Yatırım danışmanlığı hizmeti; aracı kurumlar, portföy yönetim şirketleri, mevduat kabul etmeyen bankalar ile müşteri arasında imzalanacak yatırım danışmanlığı sözleşmesi çerçevesinde sunulmaktadır. Burada yer alan sinyal, yorum ve tavsiyeler, herhangi bir yatırım aracının alım satım önerisi ya da getiri vaadi olarak yorumlanmamalıdır. Bu görüşler mali durumunuz ile risk ve getiri tercihlerinize uygun olmayabilir ve sadece burada yer alan bilgilere ve sinyallere dayanarak yatırım kararı verilmesi beklentilerinize uygun sonuçlar doğurmayabilir. Burada yer alan sinyaller, fiyatlar, veriler ve bilgilerin tam ve doğru olduğu garanti edilemez; içerik, haber verilmeksizin değiştirilebilir. Tüm sinyal ve veriler, Gedik Yatırım tarafından güvenilir olduğuna inanılan kaynaklardan alınmıştır. Bu sinyal ve kaynakların kullanılması nedeni ile ortaya çıkabilecek hatalardan ve zararlardan Gedik Yatırım sorumlu değildir.