

HAFTALIK FON BÜLTENİ

15.06.2026



GedikYatırım

IRY - Inveo Portföy Para Piyasası (TL) Fonu

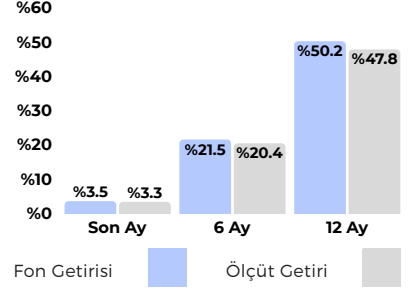
- Günlük Likidite imkanı
- Gecelik Mevduat üzeri getiri
- Düzenli Getiri
- Düşük Risk
- Düşük Volatilité

Yönetim Ücreti: Yıllık %0.89
Valör: Alım T+0 / Satım T+0
Risk Değeri: Düşük (2)
Stopaj: Gerçek Kişi %17.5 - Tüzel Kişi %0

Karşılaştırma Ölçütü:
 %50 BIST-KYD Repo (Brüt) Endeksi
 %20 BIST-KYD 1 Aylık Mevduat TL Endeksi
 %10 BIST-KYD DİBS 91 Gün Endeksi
 %20 BIST-KYD ÖSBA Sabit Endeksi

Önerilen Vade
 Kısa Vade

Dönemsel Performans



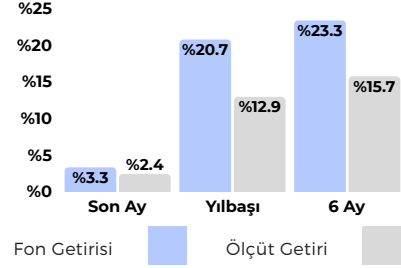
NBO - Neo Portföy Borçlanma Aracı Fonları Fon Sepeti Fonu

- NBO, tahvillere ilginin arttığı dönemde uzun vadeli borçlanma araçları, tahvil satış dönemlerinde kısa vadeli borçlanma araçları fonlarına yatırım yaparak düşük oynaklıkla getiri yaratıyor.
- ABD-İran gelişmelerinde mevcut durumun pozitif dönmesi tahvillere alım getirdiği noktada NBO pozisyonunu orta-uzun vadeye çevirerek getirisini artırabilir.

Yönetim Ücreti: Yıllık %1.50
Valör: Alım T+1 / Satım T+1
Risk Değeri: Yüksek (5)
Stopaj: Gerçek Kişi %17.5 - Tüzel Kişi %0

Karşılaştırma Ölçütü:
 %100 BIST-KYD DİBS Kısa Endeksi

Önerilen Vade
 Orta Vade (Min 3 ay)



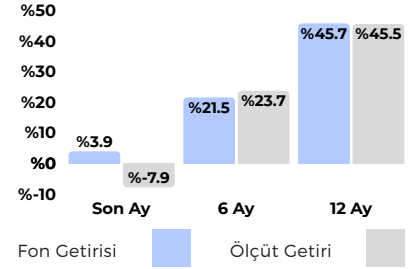
BHI - BV Portföy Mutlak Getiri Hedefli H.S. Serbest Fon (HSYF)

- BHI, mevduat ve para piyasası fonlarının üzerinde getiri sağlamayı hedefleyen, bunu yaparken de düşük risk profili ve %0 stopaj avantajı sunan arbitraj fonlarından biri.
- Özellikle 3-6 ay ve üzeri vadede, mevduatın bir miktar üzerinde getiri arayan ancak yüksek oynaklık istemeyen yatırımcılar için dikkat çekici bir alternatif olabilir.

Yönetim Ücreti: Yıllık %3.15
Valör: Alım T+1 / Satım T+2
Risk Değeri: Düşük (3)
Stopaj: Gerçek Kişi %0 - Tüzel Kişi %0

Karşılaştırma Ölçütü:
 %90 BIST 100 Getiri Endeksi
 %10 BIST-KYD Repo (Brüt) Endeksi

Önerilen Vade
 Orta Vade



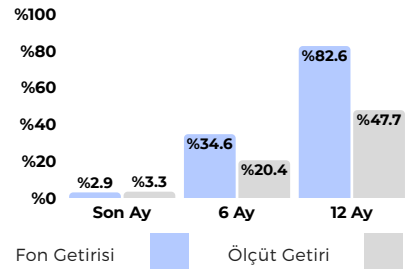
ICH - Pardus Portföy İkinci Değişken Fon

- Hisse senedinde pozisyon almak isteyen ama dönem dönem yaşanabilecek geri çekilmelerde defansif konumlanabilen bir fon tercih eden yatırımcılar için %51 hisse senedini sürekli taşıyan fonlar öne çıkıyor. ICH getiri ve getiri sürekliliği olarak ayrıışan değişken fonlardan biri olarak konumlanıyor.
- Fon 1 yıl tutulursa stopaj %0 olarak gerçekleşiyor.

Yönetim Ücreti: Yıllık %1.50
Valör: Alım T+1 / Satım T+2
Risk Değeri: Yüksek (6)
Stopaj: Gerçek Kişi %17.5 - Tüzel Kişi %0
(1 yıl tutulan paylar %0)

Karşılaştırma Ölçütü:
 %100 BIST KYD 1 Aylık Mevduat TL Endeksi

Önerilen Vade
 Uzun Vade (Min 1 yıl)



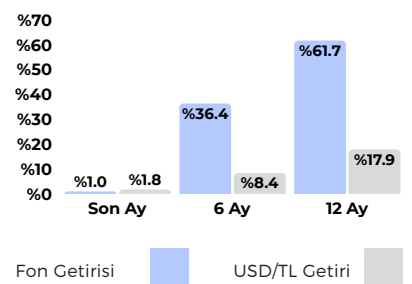
GBG - Inveo Portföy G-20 Ülkeleri Yabancı Hisse S. Fonu

- Inveo Portföy GBG Fonu, yurt dışı hisse senetlerine çeşitlendirme odaklı bir yaklaşımla yatırım yapıyor. Portföyünde teknoloji hisselerinin yanı sıra finans, sağlık, savunma ve enerji sektörlerinden şirketlere de yer vererek daha dengeli bir yapı oluşturuyor.
- ABD piyasalarında teknoloji hisseleri odaklı volatilité ortamında, daha yaygın ve çeşitlendirilmiş bir küresel portföy arayan yatırımcılar için öne çıkarıyoruz.

Yönetim Ücreti: Yıllık %2.50
Valör: Alım T+1 / Satım T+3
Risk Değeri: Yüksek (5)
Stopaj: Gerçek Kişi %17.5 - Tüzel Kişi %0

Karşılaştırma Ölçütü:
 %95 MSCI ACWI ALL WORLD INDEX
 %5 BIST-KYD Repo (Brüt) Endeksi

Önerilen Vade
 Orta-Uzun Vade



Düşük Riskle
Mevduat
Üzeri Getiri



Borçlanma
Araçlarına
Yatırım



Düşük Riskle
Mevduat
Üzeri Getiri



Hisse Senedi
Ağırlıklı
Yatırım



Yurt Dışı
Hisse



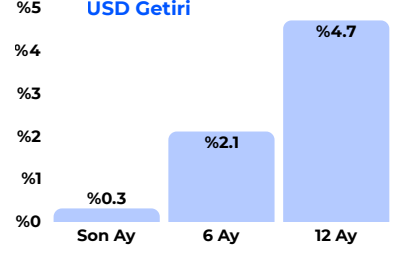
GAG - Inveo Portföy 1. Serbest Döviz Fon - USD Giriş/Çıkış

- Dolar mevduat üzeri getiriyi düşük riskle hedefleyen GAG, içeriğinde USD cinsi sabit getirili enstrümanlarla düşük volatiliteye sahip.
- Fonun son dönem dolar mevduata denk getirisi %4.5 üzerinde.

Yönetim Ücreti: Yıllık %1.00
Valör: Alım T+1 / Satım T+2
Risk Değeri: USD Paylar için Düşük (3)
Stopaj: Gerçek Kişi %17.5 - Tüzel Kişi %0

Karşılaştırma Ölçütü:
%100 BIST-KYD 1 Aylık Mevduat USD Endeksi

Önerilen Vade
Kısa-Orta-Uzun Vade

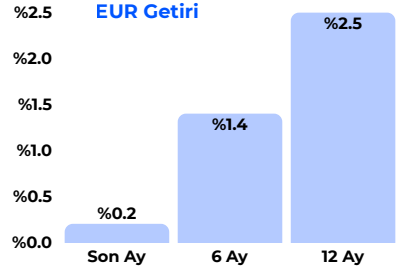
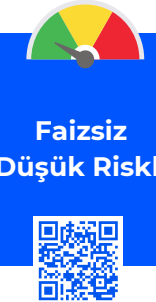
Dönemsel Performans**DOV - Deniz Portföy 13. Serbest Döviz Avro Fon - EUR Giriş/Çıkış**

- EUR mevduat üzeri getiriyi düşük riskle hedefleyen DOV, içeriğinde EUR cinsi katılım döviz hesabı ile düşük volatiliteye sahip.
- Fonun son dönem EUR mevduata denk getirisi %3 üzerinde.
- Satım valörü 1 gün olması diğer döviz fonlarına göre avantajlı.

Yönetim Ücreti: Yıllık %0.60
Valör: Alım T+1 / Satım T+1
Risk Değeri: EUR Paylar için Düşük (2)
Stopaj: Gerçek Kişi %17.5 - Tüzel Kişi %0

Karşılaştırma Ölçütü:
%100 BIST-KYD 1 Aylık Mevduat EUR Endeksi

Önerilen Vade
Kısa-Orta-Uzun Vade

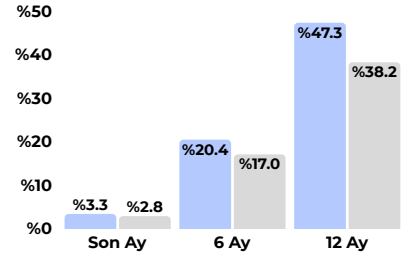
**PPK - QNB Portföy Para Piyasası Katılım (TL) Fonu**

- Günlük Likidite imkanı
- Kar Payı/Katılma hesabı üzeri getiri
- Düzenli Getiri
- Düşük Risk
- Düşük Volatilité

Yönetim Ücreti: Yıllık %1.30
Valör: Alım T0 / Satım T0
Risk Değeri: Düşük (2)
Stopaj: Gerçek Kişi %17.5 - Tüzel Kişi %0

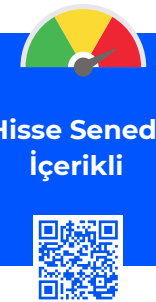
Karşılaştırma Ölçütü:
%100 BIST-KYD 1 Aylık Kar Payı TL Endeksi

Önerilen Vade
Kısa Vade



Ölçüt Getiri

Dönem	Getiri (%)
Son Ay	%2.8
6 Ay	%17.0
12 Ay	%38.2

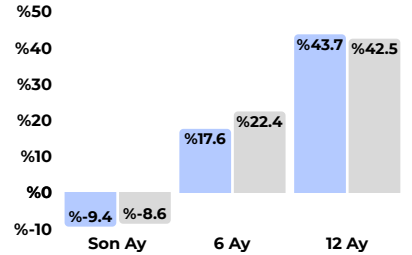
GAF - Inveo Portföy Birinci Hisse Senedi Fonu (HSYF)

- Küresel piyasalardaki olumsuz hava ve içeride siyasi gelişmeler Borsa İstanbul'da satış baskısı yarattı. Yeni haftada ABD-İran gelişmelerinin pozitif dönmesi ile risk iştahı artabilir.
- Uzun vadeli hisse senedi birikimi yapmak isteyen yatırımcılar için GAF bankacılık, ulaştırma, gıda ve holding ağırlıklı portföyü ile pozitif ayrışabilecektir.

Yönetim Ücreti: Yıllık %2.50
Valör: Alım T+1 / Satım T+2
Risk Değeri: Yüksek (6)
Stopaj: Gerçek Kişi %0 - Tüzel Kişi %0

Karşılaştırma Ölçütü:
%95 BİST Ulusal 100 Endeksi
%5 KYD O/N Repo Endeksi Brüt

Önerilen Vade
Orta-Uzun Vade



Ölçüt Getiri

Dönem	Getiri (%)
Son Ay	%-8.6
6 Ay	%22.4
12 Ay	%42.5

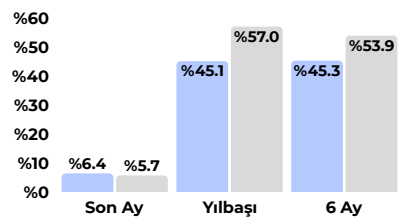
NTI - Neo Portföy Teknoloji ve İnovasyon Değişken Fon

- ABD-İran görüşmelerinin olumluya dönmesi ve anlaşma ihtimali, SpaceX'in yüksek taleple sonuçlanan halka arzı ve ABD enflasyonunun beklentilere paralel gelmesi küresel piyasalarda risk iştahını yükseltti.
- NTI, teknoloji ve inovasyon odaklı yabancı hisselerle yatırım yapan yapısıyla öne çıkıyor. Yapay zeka, siber güvenlik, veri merkezleri, blok zincir, enerji ve savunma fon içinde aktif yönetilen temalar arasında yer alıyor.

Yönetim Ücreti: Yıllık %2.25
Valör: Alım T+1 / Satım T+3
Risk Değeri: Yüksek (6)
Stopaj: Gerçek Kişi %17.5 - Tüzel Kişi %0

Karşılaştırma Ölçütü:
%65 NASDAQ-100 Tech. Sect. Total Ret. End.
%35 BIST Teknoloji Ağırlık Sın. Getiri End.

Önerilen Vade
Orta-Uzun Vade



Ölçüt Getiri

Dönem	Getiri (%)
Son Ay	%5.7
Yılbaşı	%57.0
6 Ay	%53.9

Haftalık Getiri İlk 15

Fon Kodu	Fon Adı	Haftalık %	Aylık %
PHE	Pusula Portföy Hisse Senedi Fonu (HSYF)	7.3	13.8
TLY	Tera Portföy Birinci Serbest Fon	6.5	12.7
PBR	Pusula Portföy Birinci Değişken Fon	6.4	15.4
PPS	Phillip Portföy Birinci Serbest Fon	4.4	-4.5
KHA	Pardus Portföy İkinci Hisse Senedi (TL) Fonu (HSYF)	3.4	-1.3
FSS	One Portföy Bir. İstat. Arb. Hs. Sn. Ser. Fon(HSYF)	3.4	-3.5
SPR	BV Portföy Spor Endüstrisi Değişken Fon	2.5	3.9
ICH	Pardus Portföy İkinci Değişken Fon	2.3	2.9
RPL	Re-Pie Portföy Algoritmik Stratejiler Serbest Fon	2.0	4.6
MTH	MT Portföy Birinci Hisse Senedi Fonu (HSYF)	1.9	-1.2
BST	Pardus Port. Bank.Sk.Dış.Şir.H.S.Srb.(TL) Fon(HSYF)	1.8	0.1
NMU	Nurol Portföy Mut.Get.Hedefli His.Sen.Ser.Fon(HSYF)	1.7	4.5
RPN	Rota Portföy Nev Serbest Fon	1.7	-3.4
GZM	Global MD Portföy Duru Serbest Fon	1.7	7.6
MTG	Deniz Portföy Mutlak Getiri Hed.His.Sen.Serb.Fon	1.7	6.3

Şemsiye Fon Türü Bazında Haftalık Getiri Liderleri

Para Piyasası

(PNU) - Pusula Portföy İkinci Para Piyasası (TL) Fonu - %0.9

Borçlanma Araçları

(TRJ) - Tera Portföy Birinci Borçlanma Araçları Fonu - %1.1

Kıymetli Madenler

(FAL) - One Portföy Altın Fonu - %-6.4

Hisse Senedi

(PHE) - Pusula Portföy Hisse Senedi Fonu (HSYF) - %7.3

Karma/Değişken

(PBR) - Pusula Portföy Birinci Değişken Fon - %6.4

Fon Sepeti

(IRF) - İstanbul Portföy Birinci Fon Sepeti Fonu - %1.3

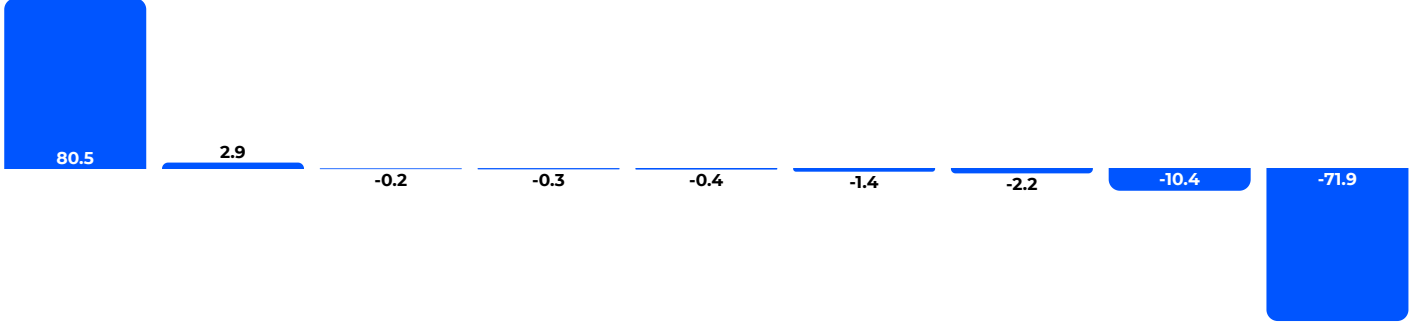
Katılım

(ZPG) - Ziraat Portföy Kira Sert. (Sukuk) Katılım Fonu - %0.9

Serbest

(TLY) - Tera Portföy Birinci Serbest Fon - %6.5

Fon Türü Bazında Para Girişi (Mia TL)



Para Piyasası Hisse Tahvil Borçlanma Yabancı Hisse Emtia Değişken Altın Döviz Kısa V./P.P. Serbest

En Çok Para Girişi Olan 5 Fon


Fon Kodu	Fon Adı	Büyüklik (Mio TL)	Haftalık Para Girişi (Mio TL)
UNT	İş Portföy Üçüncü Serbest (TL) Fon	8,750	8,610
ZBJ	Ziraat Portföy Başak Para Piyasası (TL) Fonu	50,431	7,425
PRY	Pusula Portföy Para Piyasası (TL) Fonu	94,709	6,035
VPA	Vakıf Katılım Portföy Para Piyasası Katılım Fonu	5,640	4,872
PHE	Pusula Portföy Hisse Senedi Fonu (HSYF)	45,691	4,572


Yatırımcı Sayısı En Çok Artan 5 Fon

Fon Kodu	Fon Adı	Yatırımcı Sayısı	Haftalık Yatırımcı Artışı
PHE	Pusula Portföy Hisse Senedi Fonu (HSYF)	94,000	9,550
PBR	Pusula Portföy Birinci Değişken Fon	45,056	5,575
IJC	İş Portföy Yarı İletken Teknolojileri Değişken Fon	54,239	4,235
TP2	Tera Portföy Para Piyasası (TL) Fonu	120,606	4,146
GUH	Garanti Portföy Yabancı Teknoloji Hisse Senedi Fonu	38,050	2,507

Burada yer alan bilgiler Gedik Yatırım Menkul Değerler A.Ş. tarafından genel bilgilendirme amacı ile hazırlanmıştır. Yatırım Danışmanlığı hizmeti; aracı kurumlar, portföy yönetim şirketleri, mevduat kabul etmeyen bankalar ile müşteri arasında imzalanacak Yatırım Danışmanlığı sözleşmesi çerçevesinde sunulmaktadır. Burada yer alan yorum ve tavsiyeler, yorum ve tavsiyede bulunanların kişisel görüşlerine dayanmaktadır. Herhangi bir yatırım aracının alım-satım önerisi ya da getiri vaadi olarak yorumlanmamalıdır. Bu görüşler mali durumunuz ile risk ve getiri tercihlerinize uygun olmayabilir. Bu nedenle, sadece burada yer alan bilgilere dayanarak yatırım kararı verilmesi beklentilerinize uygun sonuçlar doğurmayabilir. Burada yer alan fiyatlar, veriler ve bilgilerin tam ve doğru olduğu garanti edilemez; içerik, haber verilmeksizin değiştirilebilir. Tüm veriler, Gedik Yatırım Menkul Değerler A.Ş. tarafından güvenilir olduğuna inanılan kaynaklardan alınmıştır. Bu kaynakların kullanılması nedeni ile ortaya çıkabilecek hatalardan Gedik Yatırım Menkul Değerler A.Ş. sorumlu değildir.

BİZE ULAŞIN:

 0216 453 00 53

 Altayçeşme Mahallesi
Çamlı Sk. Pasco Plaza, No :21,
İç Kapı No:45, Kat: 10-11-12
Maltepe/ İstanbul

 bilgi@gedik.com

GedikYatırım