

HAFTALIK FON BÜLTENİ

29.06.2026



GedikYatırım

IRY - Inveo Portföy Para Piyasası (TL) Fonu

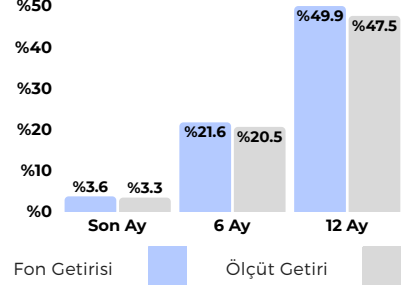
- Günlük Likidite imkanı
- Gecelik Mevduat üzeri getiri
- Düzenli Getiri
- Düşük Risk
- Düşük Volatilité

Yönetim Ücreti: Yıllık %0.89
Valör: Alım T+0 / Satım T+0
Risk Değeri: Düşük (2)
Stopaj: Gerçek Kişi %17.5 - Tüzel Kişi %0

Karşılaştırma Ölçütü:
 %50 BIST-KYD Repo (Brüt) Endeksi
 %20 BIST-KYD 1 Aylık Mevduat TL Endeksi
 %10 BIST-KYD DİBS 91 Gün Endeksi
 %20 BIST-KYD ÖSBA Sabit Endeksi

Önerilen Vade
 Kısa Vade

Dönemsel Performans



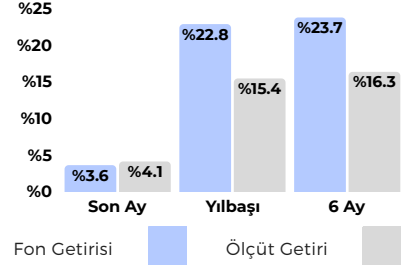
NBO - Neo Portföy Borçlanma Aracı Fonları Fon Sepeti Fonu

- NBO, tahvillere ilginin arttığı dönemde uzun vadeli borçlanma araçları, tahvil satış dönemlerinde kısa vadeli borçlanma araçları fonlarına yatırım yaparak düşük oynaklıkla getiri yaratıyor.
- ABD-İran gelişmelerinde mevcut durumun pozitif dönüşüne tahvillere alım getirdiği noktada NBO pozisyonunu orta-uzun vadeye çevirerek getirisini artırabilir.

Yönetim Ücreti: Yıllık %1.50
Valör: Alım T+1 / Satım T+1
Risk Değeri: Yüksek (5)
Stopaj: Gerçek Kişi %17.5 - Tüzel Kişi %0

Karşılaştırma Ölçütü:
 %100 BIST-KYD DİBS Kısa Endeksi

Önerilen Vade
 Orta Vade (Min 3 ay)



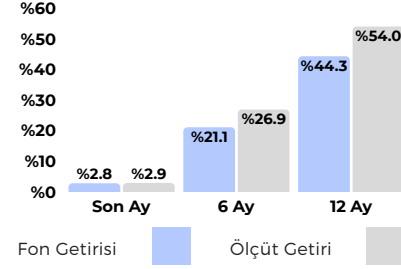
BHI - BV Portföy Mutlak Getiri Hedefli H.S. Serbest Fon (HSYF)

- BHI, mevduat ve para piyasası fonlarının üzerinde getiri sağlamayı hedefleyen, bunu yaparken de düşük risk profili ve %0 stopaj avantajı sunan arbitraj fonlarından biri.
- Özellikle 3-6 ay ve üzeri vadede, mevduatın bir miktar üzerinde getiri arayan ancak yüksek oynaklık istemeyen yatırımcılar için dikkat çekici bir alternatif olabilir.

Yönetim Ücreti: Yıllık %3.15
Valör: Alım T+1 / Satım T+2
Risk Değeri: Düşük (3)
Stopaj: Gerçek Kişi %0 - Tüzel Kişi %0

Karşılaştırma Ölçütü:
 %90 BIST 100 Getiri Endeksi
 %10 BIST-KYD Repo (Brüt) Endeksi

Önerilen Vade
 Orta Vade



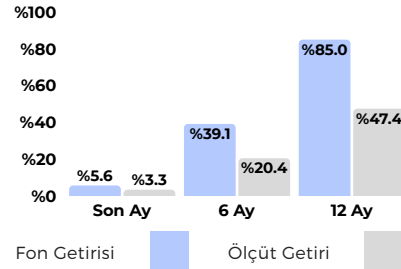
ICH - Pardus Portföy İkinci Değişken Fon

- Hisse senedinde pozisyon almak isteyen ama dönem dönem yaşanabilecek geri çekilmelerde defansif konumlanabilen bir fon tercih eden yatırımcılar için %51 hisse senedini sürekli taşıyan fonlar öne çıkıyor. ICH getiri ve getiri sürekliliği olarak ayrıştan değişken fonlardan biri olarak konumlanıyor.
- Fon 1 yıl tutulursa stopaj %0 olarak gerçekleşiyor.

Yönetim Ücreti: Yıllık %1.50
Valör: Alım T+1 / Satım T+2
Risk Değeri: Yüksek (6)
Stopaj: Gerçek Kişi %17.5 - Tüzel Kişi %0
(1 yıl tutulan paylar %0)

Karşılaştırma Ölçütü:
 %100 BIST KYD 1 Aylık Mevduat TL Endeksi

Önerilen Vade
 Uzun Vade (Min 1 yıl)



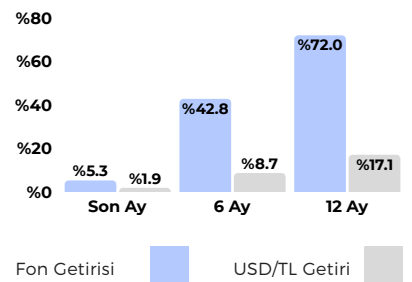
GBG - Inveo Portföy G-20 Ülkeleri Yabancı Hisse S. Fonu

- Inveo Portföy GBG Fonu, yurt dışı hisse senetlerine çeşitlendirme odaklı bir yaklaşımla yatırım yapıyor. Portföyünde teknoloji hisselerinin yanı sıra finans, sağlık, savunma ve enerji sektörlerinden şirketlere de yer vererek daha dengeli bir yapı oluşturuyor.
- ABD piyasalarında teknoloji hisseleri odaklı volatilité ortamında, daha yaygın ve çeşitlendirilmiş bir küresel portföy arayan yatırımcılar için öne çıkarıyoruz.

Yönetim Ücreti: Yıllık %2.50
Valör: Alım T+1 / Satım T+3
Risk Değeri: Yüksek (5)
Stopaj: Gerçek Kişi %17.5 - Tüzel Kişi %0

Karşılaştırma Ölçütü:
 %95 MSCI ACWI ALL WORLD INDEX
 %5 BIST-KYD Repo (Brüt) Endeksi

Önerilen Vade
 Orta-Uzun Vade



Düşük Riskle
Mevduat
Üzeri Getiri



Borçlanma
Araçlarına
Yatırım



Düşük Riskle
Mevduat
Üzeri Getiri



Hisse Senedi
Ağırlıklı
Yatırım



Yurt Dışı
Hisse



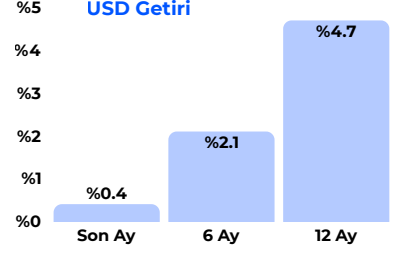
GAG - Inveo Portföy 1. Serbest Döviz Fon - USD Giriş/Çıkış

- Dolar mevduat üzeri getiriyi düşük riskle hedefleyen GAG, içeriğinde USD cinsi sabit getirili enstrümanlarla düşük volatiliteye sahip.
- Fonun son dönem dolar mevduata denk getirisi %4.5 üzerinde.

Yönetim Ücreti: Yıllık %1.00
Valör: Alım T+1 / Satım T+2
Risk Değeri: USD Paylar için Düşük (3)
Stopaj: Gerçek Kişi %17.5 - Tüzel Kişi %0

Karşılaştırma Ölçütü:
 %100 BIST-KYD 1 Aylık Mevduat USD Endeksi

Önerilen Vade
 Kısa-Orta-Uzun Vade

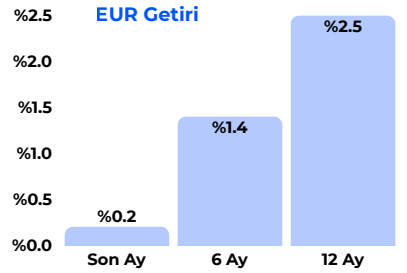
Dönemsel Performans**DOV - Deniz Portföy 13. Serbest Döviz Avro Fon - EUR Giriş/Çıkış**

- EUR mevduat üzeri getiriyi düşük riskle hedefleyen DOV, içeriğinde EUR cinsi katılım döviz hesabı ile düşük volatiliteye sahip.
- Fonun son dönem EUR mevduata denk getirisi %3 üzerinde.
- Satım valörü 1 gün olması diğer döviz fonlarına göre avantajlı.

Yönetim Ücreti: Yıllık %0.60
Valör: Alım T+1 / Satım T+1
Risk Değeri: EUR Paylar için Düşük (2)
Stopaj: Gerçek Kişi %17.5 - Tüzel Kişi %0

Karşılaştırma Ölçütü:
 %100 BIST-KYD 1 Aylık Mevduat EUR Endeksi

Önerilen Vade
 Kısa-Orta-Uzun Vade

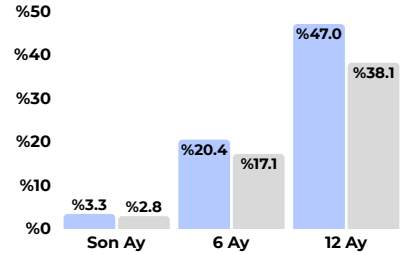
**PPK - QNB Portföy Para Piyasası Katılım (TL) Fonu**

- Günlük Likidite imkanı
- Kar Payı/Katılma hesabı üzeri getiri
- Düzenli Getiri
- Düşük Risk
- Düşük Volatilité

Yönetim Ücreti: Yıllık %1.30
Valör: Alım T0 / Satım T0
Risk Değeri: Düşük (2)
Stopaj: Gerçek Kişi %17.5 - Tüzel Kişi %0

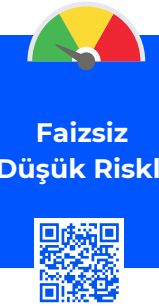
Karşılaştırma Ölçütü:
 %100 BIST-KYD 1 Aylık Kar Payı TL Endeksi

Önerilen Vade
 Kısa Vade



Ölçüt Getiri

Dönem	Getiri (%)
Son Ay	%3.3
6 Ay	%2.8
12 Ay	%38.1

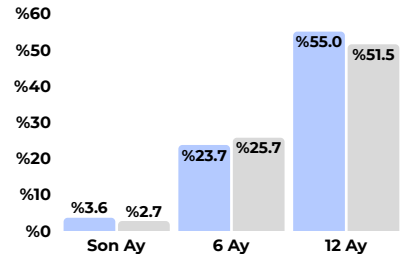
**GAF - Inveo Portföy Birinci Hisse Senedi Fonu (HSYF)**

- Küresel piyasalardaki olumlu hava ve ABD-İran hattında gerilimin azalmasına yönelik beklentiler, Borsa İstanbul'da son dönemde görülen satış baskısının hafiflemesine sağladı. Risk iştahındaki toparlanmanın devam etmesi halinde özellikle banka, holding ve iç talep odaklı sektörlerde pozitif fiyatlamalar görebiliriz.
- Uzun vadeli hisse senedi birikimi yapmak isteyen yatırımcılar için GAF dikkat çekici alternatiflerden biri olarak öne çıkıyor.

Yönetim Ücreti: Yıllık %2.50
Valör: Alım T+1 / Satım T+2
Risk Değeri: Yüksek (6)
Stopaj: Gerçek Kişi %0 - Tüzel Kişi %0

Karşılaştırma Ölçütü:
 %95 BİST Ulusal 100 Endeksi
 %5 KYD O/N Repo Endeksi Brüt

Önerilen Vade
 Orta-Uzun Vade



Ölçüt Getiri

Dönem	Getiri (%)
Son Ay	%2.7
6 Ay	%25.7
12 Ay	%51.5

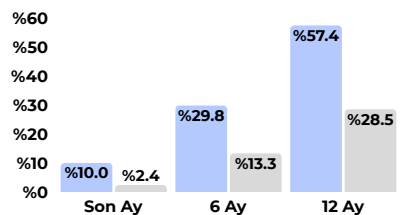
**GPG - Inveo Portföy Birinci Değişken Fon**

- Teknoloji hisselerinde son dönemde görülen güçlü yükselişin ardından, olası düzeltmelere karşı portföyünü daha dengeli hale getirmek isteyen yatırımcılar için GPG dikkat çekici bir alternatif sunuyor.
- Fon, tüketim, perakende, turizm, sanayi, gayrimenkul ve finans gibi farklı sektörlerde faaliyet gösteren yerli ve yabancı şirketlere yatırım yapıyor.

Yönetim Ücreti: Yıllık %2.28
Valör: Alım T+1 / Satım T+2
Risk Değeri: Yüksek (5)
Stopaj: Gerçek Kişi %17.5 - Tüzel Kişi %0

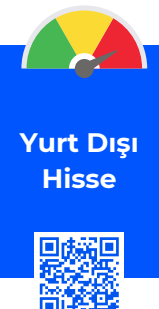
Karşılaştırma Ölçütü:
 %65 BIST-KYD 1 Aylık Mevduat USD Endeksi
 %35 BIST-KYD 1 Aylık Mevduat TL Endeksi

Önerilen Vade
 Orta-Uzun Vade



Ölçüt Getiri

Dönem	Getiri (%)
Son Ay	%2.4
6 Ay	%13.3
12 Ay	%28.5



Haftalık Getiri İlk 15

Fon Kodu	Fon Adı	Haftalık %	Aylık %
DFI	Atlas Portföy Serbest Fon	8.3	13.8
IZS	İstanbul Portföy Altıncı Serbest Fon	7.6	8.9
BVK	Bulls Portföy Voltran Katılım Serbest (TL) Fon	7.1	10.1
IRO	İstanbul Portföy Robotik Teknolojileri Serbest Fon	6.3	16.8
BMU	Bulls Portföy Mutlak Get.Hed.His.Sen.Serb.Fon(HSYF)	6.2	11.7
YSO	Yapı Kredi Portföy Sağlık Sektörü Serbest Fon	5.7	11.1
GZG	Garanti Portföy Sağlık ve Genetik Tekn. Değ. Fn.	5.4	11.3
RPM	Rota Portföy İlaç Ve Medikal Tekn. Değişken Fon	3.5	5.5
SOS	Hedef Portföy Sağlık Sektörü Değişken Fon	3.3	4.0
SSK	Deniz Portföy Sağlık Sektörü Değişken Fon	3.2	4.2
TLY	Tera Portföy Birinci Serbest Fon	3.0	21.8
RTP	Re-Pie Portföy Birinci Serbest Fon	2.9	6.1
AFS	Ak Portföy Sağlık Sektörü Yab. His. Sen. Fonu	2.8	0.7
IHC	Inveo Portföy Inter Serbest Fon	2.7	11.5
GPG	Inveo Portföy Bir. Değ. Fon	2.6	10.0

Şemsiye Fon Türü Bazında Haftalık Getiri Liderleri

Para Piyasası

(PNU) - Pusula Portföy İkinci Para Piyasası (TL) Fonu - %0.9

Borçlanma Araçları

(TFU) - İş Portföy Tüfe'ye Endeksli Borç. Araç. (TL) Fonu - %1.0

Kıymetli Madenler

(HAI) - Ahlatıcı Portföy Altın Fonu - %-5.2

Hisse Senedi

(AFS) - Ak Portföy Sağlık Sektörü Yab. His. Sen. Fonu - %2.8

Karma/Değişken

(GZG) - Garanti Portföy Sağlık ve Genetik Tekn. Değ. Fn. - %5.4

Fon Sepeti

(ILZ) - İş Portföy Temkinli Fon Sepeti Fonu - %1.1

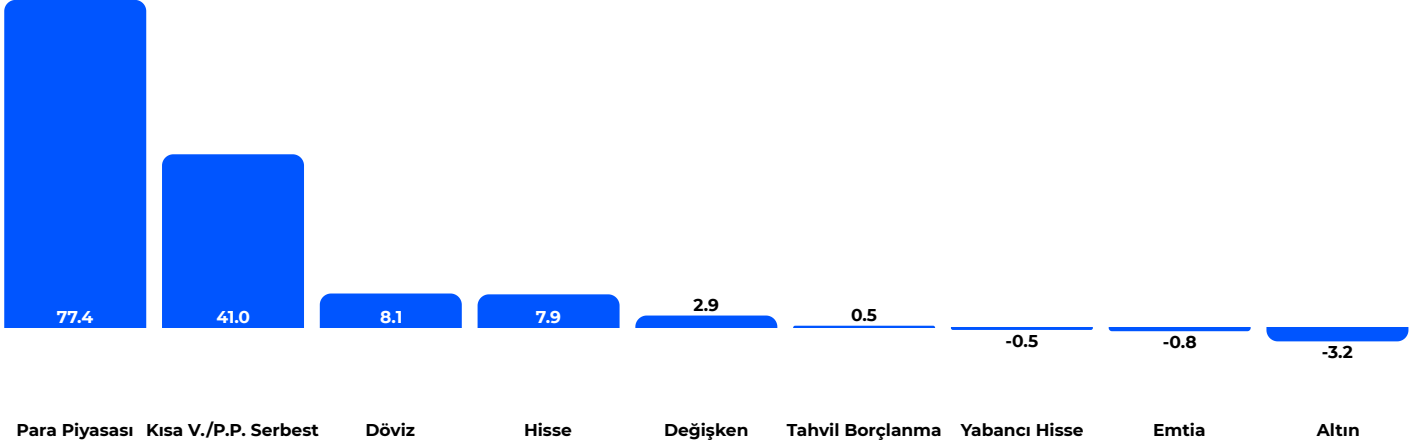
Katılım

(GOP) - Golden Global Portföy Para Piyasası Katılım Fonu - %0.8

Serbest

(DFI) - Atlas Portföy Serbest Fon - %8.3

Fon Türü Bazında Para Girişi (Mia TL)



En Çok Para Girişi Olan 5 Fon


Fon Kodu	Fon Adı	Büyükük (Mio TL)	Haftalık Para Girişi (Mio TL)
DIP	Deniz Portföy İkinci Para Piyasası Serbest (TL) Fon	62,936	13,294
ONS	İş Portföy Onikinci Serbest (Döviz) Fon	164,474	9,833
ONK	Ak Portföy Onikinci Serbest (Döviz-Avro) Fon	91,943	9,373
PHE	Pusula Portföy Hisse Senedi Fonu (HSYF)	65,431	9,237
PRY	Pusula Portföy Para Piyasası (TL) Fonu	112,583	7,564


Yatırımcı Sayısı En Çok Artan 5 Fon

Fon Kodu	Fon Adı	Yatırımcı Sayısı	Haftalık Yatırımcı Artışı
PHE	Pusula Portföy Hisse Senedi Fonu (HSYF)	131,626	20,213
PBR	Pusula Portföy Birinci Değişken Fon	59,872	7,323
YZT	Ak Portföy Yapay Zeka Teknolojileri Şirk. Değ. Fn.	2,697	2,607
YIT	Garanti Portföy Yarı İletken Teknolojileri Değ. Fon	19,843	1,809
TLY	Tera Portföy Birinci Serbest Fon	90,503	1,587

Burada yer alan bilgiler Gedik Yatırım Menkul Değerler A.Ş. tarafından genel bilgilendirme amacı ile hazırlanmıştır. Yatırım Danışmanlığı hizmeti; aracı kurumlar, portföy yönetim şirketleri, mevduat kabul etmeyen bankalar ile müşteri arasında imzalanacak Yatırım Danışmanlığı sözleşmesi çerçevesinde sunulmaktadır. Burada yer alan yorum ve tavsiyeler, yorum ve tavsiyede bulunanların kişisel görüşlerine dayanmaktadır. Herhangi bir yatırım aracının alım-satım önerisi ya da getiri vaadi olarak yorumlanmamalıdır. Bu görüşler mali durumunuz ile risk ve getiri tercihlerinize uygun olmayabilir. Bu nedenle, sadece burada yer alan bilgilere dayanarak yatırım kararı verilmesi beklentilerinize uygun sonuçlar doğurmayabilir. Burada yer alan fiyatlar, veriler ve bilgilerin tam ve doğru olduğu garanti edilemez; içerik, haber verilmeksizin değiştirilebilir. Tüm veriler, Gedik Yatırım Menkul Değerler A.Ş. tarafından güvenilir olduğuna inanılan kaynaklardan alınmıştır. Bu kaynakların kullanılması nedeni ile ortaya çıkabilecek hatalardan Gedik Yatırım Menkul Değerler A.Ş. sorumlu değildir.

BİZE ULAŞIN:

 0216 453 00 53

 Altayçeşme Mahallesi
Çamlı Sk. Pasco Plaza, No :21,
İç Kapı No:45, Kat: 10-11-12
Maltepe/ İstanbul

 bilgi@gedik.com

GedikYatırım