

Piyasalarda Bugün

Küresel piyasalarda cuma günü risk iştahı yeniden güçlenirken, yapay zeka odaklı yükselişin fazla hızlı ilerlediğine yönelik endişelerin bir miktar azalması hisse senetlerine destek verdi. ABD piyasalarının Bağımsızlık Günü nedeniyle kapalı olması işlem hacimlerini sınırlasa da Nasdaq 100 vadeli işlemlerinde görülen güçlü toparlanma, özellikle çip ve teknoloji hisselerinde son günlerde yaşanan sert satışların ardından piyasaya moral verdi.

Asya tarafında SK Hynix ve Samsung Electronics gibi bellek üreticilerindeki yükseliş, teknoloji hisselerine yönelik güvenin tamamen bozulmadığını gösterirken, Avrupa'da Stoxx 600 endeksi rekor seviyelere yakın seyrini korudu. Avrupa piyasalarında teknoloji, sanayi, otomotiv ve kamu hizmetleri sektörleri öne çıkarken, ASML Holding, ABB, Airbus, Siemens ve Iberdrola gibi büyük şirketlerdeki yükselişler endeksleri destekledi.

Makro tarafta ABD istihdam piyasasında beklenenden daha belirgin bir yavaşlama görülmesi ve petrol fiyatlarının gevşemesi, Fed'in yakın vadede faiz artıracığına yönelik beklentileri zayıflattı. Bu görünüm dolar üzerinde baskı yaratırken, faiz beklentilerindeki gerileme altının üçüncü gün üst üste yükselmesine katkı sağladı. Brent petrolün 72 doların altında dengelenmesi ise hem enflasyon baskılarının azalabileceği beklentisini güçlendirdi hem de enerji ithalatçısı ekonomiler açısından olumlu algılandı.

Avrupa'da Çin ve İspanya hizmet PMI verilerinin beklentileri aşması ekonomik aktiviteye ilişkin iyimserliği artırırken, İtalya'da hizmet sektöründeki büyümenin beklentilerin biraz altında kalması bölge genelinde temkinli görünümün tamamen ortadan kalkmadığını gösterdi. Haftalık bazda STOXX 50 ve STOXX 600 endekslerinin yaklaşık bir ayın en güçlü performansını sergilemesi, Avrupa piyasalarında toparlanma eğiliminin güç kazandığını ortaya koydu. Yatırımcıların odağı bundan sonraki süreçte yaklaşan bilanço sezonuna çevrilirken, özellikle yapay zeka yatırımlarının şirket karlarına ne ölçüde yansıtacağı piyasaların yönü açısından belirleyici olacak.

Önemli Şirket Haberleri:

Siemens AG (SIE.DE) hisseleri, Kepler Cheuvreux'ün şirket için tavsiyesini "azalt" seviyesinden "tut" seviyesine yükseltmesinin ardından Avrupa piyasalarında pozitif ayrıştı. Bu karar, yatırımcıların Siemens'e yönelik algısını desteklerken, hisse gün içinde yaklaşık %1,8 değer kazandı. Şirketin yükselişi, Avrupa borsalarında sanayi sektörüne gelen alımların da katkısıyla endeksleri destekleyen önemli hareketlerden biri oldu. **(Olumlu)**

PİYASA VERİLERİ

ABD	Kapanış	G.Yüksek	G.Düşük	Gün (%)	Ay (%)
S&P 500	7.483	7.541	7.428	0,00	1,35
Dow Jones	52.900	52.904	52.395	1,14	4,00
Nasdaq	25.833	26.261	25.631	-0,80	0,48
Avrupa	Kapanış	G.Yüksek	G.Düşük	Gün (%)	Ay (%)
DAX	25.618	25.810	25.612	0,15	3,32
FTSE 100	10.617	10.701	10.617	-0,34	2,76
CAC 40	8.459	8.515	8.458	-0,19	3,78
Asya	Kapanış	G.Yüksek	G.Düşük	Gün (%)	Ay (%)
Nikkei 225	69.744	69.788	67.609	1,47	1,96
Hang Seng	23.350	23.517	23.226	1,28	-8,91
Shangai	4.044	4.074	4.027	0,37	-0,99
Pariteler	Kapanış	G.Yüksek	G.Düşük	Gün (%)	Ay (%)
Altın	4.190,5	4.208,3	4.133,8	1,57	-6,19
WTI	68,64	69,26	68,14	-0,07	-25,96
Brent	71,92	72,49	71,35	0,17	-24,41
EURUSD	1,1451	1,1462	1,1421	0,17	-1,26
GBPUSD	1,3361	1,3381	1,3335	0,11	-0,42
USDJPY	160,99	161,52	160,49	0,07	-0,57

ÖNE ÇIKAN HİSSELER

S&P 500	Kapanış	Yüksek	Düşük	Gün (%)	Ay (%)
APPLE INC	308,63	309,42	293,68	4,84	-0,53
INTEL CORP	120,35	130,73	117,64	-5,25	6,78
NVIDIA CORP	194,83	200,05	192,35	-1,39	-9,28
DOW 30	Kapanış	Yüksek	Düşük	Gün (%)	Ay (%)
APPLE INC	308,63	309,42	293,68	4,84	-0,53
AMAZON.COM IN	242,67	246,72	241,08	0,40	-2,94
NVIDIA CORP	194,83	200,05	192,35	-1,39	-9,28
NASDAQ 100	Kapanış	Yüksek	Düşük	Gün (%)	Ay (%)
AMAZON.COM IN	242,67	246,72	241,08	0,40	-2,94
NVIDIA CORP	194,83	200,05	192,35	-1,39	-9,28
TESLA INC	393,45	432,34	389,32	-7,49	-7,14
DAX	Kapanış	Yüksek	Düşük	Gün (%)	Ay (%)
BAYER AG-REG	52,74	53,92	52,68	-1,16	51,99
DEUTSCHE BANK	31,59	32,02	31,49	0,85	17,30
DEUTSCHE TELE	25,00	25,33	24,96	-0,40	-11,03
HANG SENG	Kapanış	Yüksek	Düşük	Gün (%)	Ay (%)
IND & COMM BK	6,43	6,51	6,33	0,16	-4,32
BANK OF CHINA	4,81	4,87	4,76	0,00	-8,73
CHINA CONSTRU	7,78	7,96	7,72	-0,77	-9,22
NIKKEI 225	Kapanış	Yüksek	Düşük	Gün (%)	Ay (%)
KIOXIA HOLDIN	83.300,0	84.390,0	67.190,0	9,23	6,69
NTT INC	146,1	148,4	146,1	0,00	-1,15
SOFTBANK CORP	209,1	212,5	209,1	-0,48	-4,39

EMTİA VADELİ GÖRÜNÜMÜ
BRENT PETROL

Teknik olarak, Brent petrolün hem 200 günlük ortalamasının hem de kısa vadeli ortalamaların altında kalması, genel trendin halen zayıf olduğunu gösteriyor. RSI'nin 28,69 seviyesine gerilemesi satış baskısının arttığını ve aşırı satım bölgesine yaklaşıldığını gösterirken, bu durum kısa vadede tepki alımı ihtimalini güçlendirebilir. Yukarı yönlü denemelerde 73,26 ve 78,92 seviyeleri direnç olarak izlenebilir; aşağıda ise 66,30 ve 64,84 seviyeleri destek konumunda bulunuyor. Kısa vadeli teknik seviyeler olarak;

Dirençler : 73,26 -78,82 - 82,26

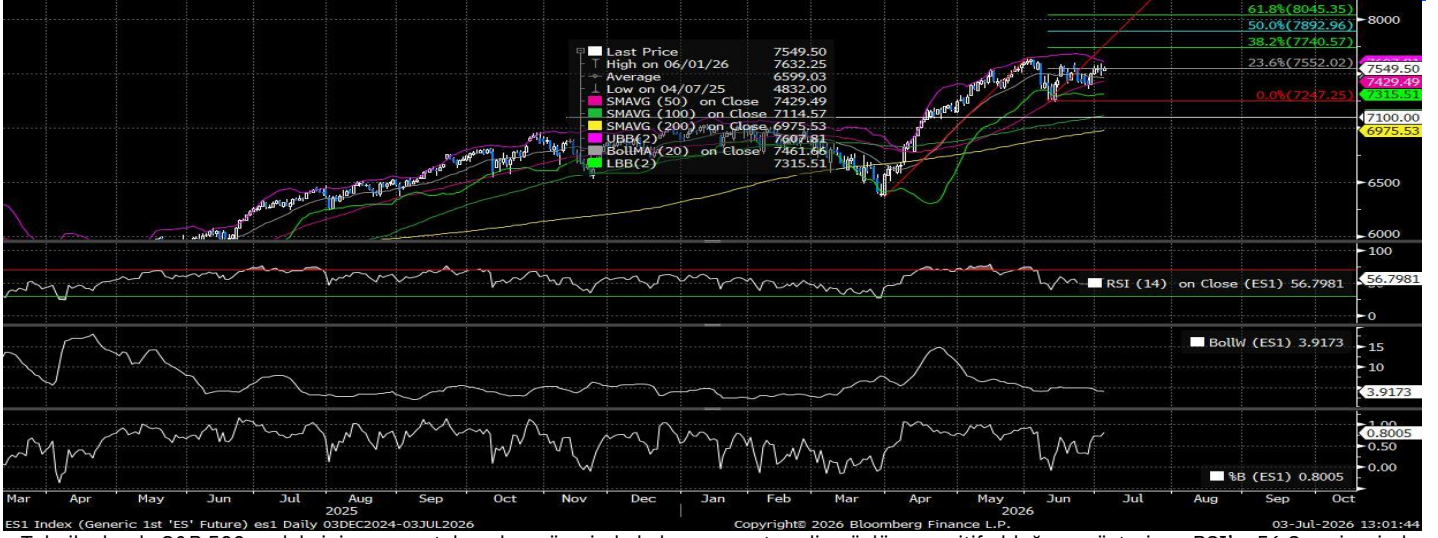
Destekler: 69,00-66,30 - 58,70

EMTİA VADELİ GÖRÜNÜMÜ
ALTIN

Teknik olarak Altın 4.173 seviyesinde işlem görürken 50, 100 ve 200 günlük ortalamaların altında kalması, genel görünümde zayıf seyrin devam ettiğini gösteriyor. Kısa vadede 4.100 ve 4.000 seviyeleri destek olarak izlenebilir. Bu bölgenin üzerinde tutunma olursa tepki alımları güç kazanabilir. Yukarı yönlü hareketlerde ise 4.290, 4.380 ve 4.402 seviyeleri direnç konumunda bulunurken, fiyat bu bölgenin üzerine çıkmadıkça toparlanmanın sınırlı kalması beklenebilir.. Kısa vadeli teknik seviyeler olarak;

Dirençler: 4290 - 4380- 4402

Destekler 4100 - 4000 -3866

ENDEKS VADELİ GÖRÜNÜMÜ
S&P 500

Teknik olarak S&P 500 endeksinin ana ortalamaların üzerinde kalması, ana trendin güçlü ve pozitif olduğunu gösteriyor. RSI'nin 56,8 seviyesinde olması alım gücünün devam ettiğine işaret ederken, aşırı alım bölgesine henüz girilmemesi yukarı hareket için alan bırakıyor. Yukarıda 7.550 ve 7.740 seviyeleri direnç olarak izlenebilir. Aşağıda ise 7.430, 7.315 ve 7.247 seviyeleri destek konumunda bulunuyor. Kısa vadeli teknik seviyeler olarak;

Dirençler: 7550 - 7740 - 7890

Destekler: 7430 - 7315 - 7247

HABER AKIŞ ENDEKSİ

Şirket	Son Fiyat	Bloomberg Hedef	Haber Eğilim	Gün (%)	Yıllık (%)	52 Hafta Yüksek	52 Hafta Düşük
NEXTERA ENERGY INC	88	103		2,3	19,6	98,8	69,2
INNOVACELL INC	543	-		17,3	-	377,0	377,0
MEDTRONIC PLC	83	97		5,0	-5,9	106,3	73,3
DENTSU SOKEN INC	2.732	2.433		15,5	24,4	106,3	1.728,0
OSG CORP	4.101	3.160		10,2	140,2	2.880,0	1.685,9
COUPANG INC	19	26		2,4	-38,7	4.101,0	14,9
BOURBON CORP	3.140	3.770		-1,3	20,8	3.375,0	2.382,0
CHUBU ELECTRIC POWER CO INC	3.174	2.963		2,1	74,6	3.203,0	1.783,0
KOIKE-YA INC	4.730	-		0,2	-0,5	5.060,0	4.405,0
SEMBCORP INDUSTRIES LTD	6	7		-3,4	-16,8	7,9	5,6

EKONOMİK TAKVİM

Saat	Ülke	Veri	Beklenti	Önceki
Tüm Gün	USD	Tatil Nedeniyle Piyasalar Kapalı Olacak		
11:00	EUR	Avrupa Merkez Bankası Başkanı Lagarde'in Konuşması		
18:00	GBP	İngiltere Merkez Bankası Başkanı Bailey'in Konuşması		

*Haber akışı endeksi Bloomberg News Sentiment verilerine göre seçilmiştir.

Gedik Yatırım Menkul Değerler A.Ş. - Gedik Uluslararası Piyasalar Birimi

E-Posta : ydb@gedik.com

Adres : Altayçeşme Mahallesi Çamlı Sokak Pasco Plaza No :21 İç Kapı No :45 Kat: 10-11,12, 34843 Maltepe/İstanbul

Tel : (0216) 453 00 88

Uluslararası Piyasalar Satış Birimi

Mehmet Karakavuk	Müdür	(Dahili - 1921)	mehmet.karakavuk@gedik.com
Sefa Özgür	Yatırım Uzmanı	(Dahili - 1530)	sefa.ozgur@gedik.com
Bilge Uğuz	Yatırım Uzmanı	(Dahili - 1525)	bilge.uguz@gedik.com

Gedik Yatırım Menkul Değerler A.Ş. - Yatırım Danışmanlığı Birimi

E-Posta : gyd@gedik.com

Adres : Altayçeşme Mahallesi Çamlı Sokak Pasco Plaza No :21 İç Kapı No :45 Kat: 10-11,12, 34843 Maltepe/İstanbul

Tel : (0216) 453 00 53

Yatırım Danışmanlığı Birimi

Eda KARADAĞ	Müdür Yardımcısı	eda.karadag@gedik.com
Onurcan BAL	Müdür Yardımcısı	onurcan.bal@gedik.com
Ceren TABAN	Yönetmen	ceren.taban@gedik.com
Yılmaz ALTUN	Kıdemli Uzman	yilmaz.altun@gedik.com
Elif KAYA	Uzman	elif.kaya@gedik.com
Mehmet Bilal GÜNEY	Uzman Yardımcısı	mehmet.guney@gedik.com

YASAL UYARI

Burada yer alan bilgiler Gedik Yatırım tarafından bilgilendirme amacıyla hazırlanmıştır. Yatırım sinyal, bilgi, yorum ve tavsiyeleri yatırım danışmanlığı kapsamında değildir. Yatırım danışmanlığı hizmeti; aracı kurumlar, portföy yönetim şirketleri, mevduat kabul etmeyen bankalar ile müşteri arasında imzalanacak yatırım danışmanlığı sözleşmesi çerçevesinde sunulmaktadır. Burada yer alan sinyal, yorum ve tavsiyeler, herhangi bir yatırım aracının alım satım önerisi ya da getiri vaadi olarak yorumlanmamalıdır. Bu görüşler mali durumunuz ile risk ve getiri tercihlerinize uygun olmayabilir ve sadece burada yer alan bilgilere ve sinyallere dayanarak yatırım kararı verilmesi beklentilerinize uygun sonuçlar doğurmayabilir. Burada yer alan sinyaller, fiyatlar, veriler ve bilgilerin tam ve doğru olduğu garanti edilemez; içerik, haber verilmeksizin değiştirilebilir. Tüm sinyal ve veriler, Gedik Yatırım tarafından güvenilir olduğuna inanılan kaynaklardan alınmıştır. Bu sinyal ve kaynakların kullanılması nedeni ile ortaya çıkabilecek hatalardan ve zararlardan Gedik Yatırım sorumlu değildir.