

Piyasalarda Bugün

Küresel piyasalarda haftanın son işlem gününde temkinli bir görünüm öne çıkıyor. Yatırımcılar, hafta sonu öncesinde riskli varlıklardaki pozisyonlarını azaltırken, ABD ile İran arasında devam eden diplomatik temaslara rağmen Orta Doğu'daki belirsizlik piyasaların odağında kalmayı sürdürüyor. Petrol fiyatlarının hafta içinde yaşadığı sert dalgalanmanın ardından daha dengeli seyretmesi risk iştahını kısmen desteklese de, Hürmüz Boğazı'ndaki gelişmeler ve jeopolitik riskler yatırımcıların temkinli hareket etmesine neden oluyor.

Makro açıdan bakıldığında, Orta Doğu'daki gelişmeler enerji fiyatları üzerinden enflasyon görünümü ve merkez bankalarının faiz politikaları açısından belirleyici olmaya devam ediyor. Petrol fiyatlarının gerilemesi kısa vadede enflasyon baskısını hafifletse de Hürmüz Boğazı'ndaki risklerin sürmesi, enerji maliyetlerinde yeniden yükseliş ihtimalini canlı tutuyor. Doların değer kaybetmesi ve ABD 10 yıllık tahvil faizinin gerilemesi, yatırımcıların daha temkinli bir büyüme ve faiz görünümünü fiyatladığını gösterirken, piyasaların yönü büyük ölçüde ABD-İran görüşmelerinden gelecek haberler ile önümüzdeki dönemde açıklanacak enflasyon ve büyüme verilerine bağlı olacak.

ABD tarafında, yarı iletken hisselerinin öncülüğünde son günlerde görülen güçlü yükselişin ardından vadeli endekslerde sınırlı geri çekilmeler yaşanıyor. Dolar üst üste üçüncü işlem gününde değer kaybederken, ABD tahvil faizlerindeki gerileme güvenli varlıklara yönelimin sürdüğünü gösteriyor. Piyasalar, önümüzdeki dönemde ABD-İran görüşmelerinden gelecek haber akışını ve bunun enerji fiyatları ile enflasyon beklentilerine olası etkilerini yakından takip ediyor.

Avrupa borsaları ise güne yatay başladı. Petrol fiyatlarındaki sakinleşme piyasalara destek sağlarken, teknoloji hisselerindeki satış baskısı endekslerin yükselişini sınırlıyor. Vodafone hisseleri büyük bir hisse satışı anlaşmasının ardından güçlü yükseliş kaydederken, bankacılık ve madencilik sektörleri de alımlarla öne çıktı. Buna karşın sağlık ve teknoloji hisselerindeki zayıf görünüm nedeniyle STOXX 50 ve STOXX 600 endeksleri haftayı düşüşle tamamlamaya hazırlanıyor.

Önemli Şirket Haberleri:

Vodafone (VOD) hisseleri, Birleşik Arap Emirlikleri merkezli e& Group'un şirkette sahip olduğu %16,21'lik payı, Fransız telekom milyarder Xavier Niel'in aile grubunun kontrolündeki bir şirkete yaklaşık 5,95 milyar dolar karşılığında satacağını açıklamasının ardından %10 yükseldi. İşlem sonucunda e& Group yaklaşık 1,3 milyar dolar net nakit gelir elde ederken, Vodafone yönetim kurulundaki temsil hakkını ve şirket yönetimi üzerindeki etkisini de sona erdirecek. Piyasalar, ortaklık yapısındaki bu değişimin Vodafone'un gelecekteki stratejik kararlarında daha bağımsız hareket edebilmesine katkı sağlayabileceğini değerlendiriyor. **(Olumlu)**

PİYASA VERİLERİ

ABD	Kapanış	G.Yüksek	G.Düşük	Gün (%)	Ay (%)
S&P 500	7.504	7.536	7.479	-0,45	1,32
Dow Jones	52.925	53.289	52.774	-0,25	4,21
Nasdaq	25.819	26.010	25.684	-1,16	-0,43
Avrupa	Kapanış	G.Yüksek	G.Düşük	Gün (%)	Ay (%)
DAX	24.879	25.280	24.830	-2,30	1,07
FTSE 100	10.494	10.666	10.490	-1,61	1,16
CAC 40	8.255	8.389	8.246	-2,15	0,67
Asya	Kapanış	G.Yüksek	G.Düşük	Gün (%)	Ay (%)
Nikkei 225	66.819	68.433	66.819	-2,11	4,36
Hang Seng	24.199	24.311	23.541	2,99	-1,86
Shanghai	3.971	4.016	3.968	-0,49	0,29
Pariteler	Kapanış	G.Yüksek	G.Düşük	Gün (%)	Ay (%)
Altın	4.057,0	4.144,7	4.054,8	-2,41	-7,02
WTI	74,84	75,30	71,75	6,25	-16,15
Brent	78,73	79,26	75,44	6,16	-14,66
EURUSD	1,1406	1,1432	1,1396	-0,05	-1,11
GBPUSD	1,3344	1,3370	1,3322	-0,11	0,03
USDJPY	162,43	162,56	162,03	-0,20	-1,40

ÖNE ÇIKAN HİSSELER

S&P 500	Kapanış	Yüksek	Düşük	Gün (%)	Ay (%)
APPLE INC	310,66	315,48	310,18	-0,64	3,02
INTEL CORP	110,39	116,42	108,30	-9,66	0,11
NVIDIA CORP	196,93	198,40	191,15	0,71	-5,61
DOW 30	Kapanış	Yüksek	Düşük	Gün (%)	Ay (%)
APPLE INC	310,66	315,48	310,18	-0,64	3,02
AMAZON.COM IN	245,98	248,91	242,70	0,75	0,31
NVIDIA CORP	196,93	198,40	191,15	0,71	-5,61
NASDAQ 100	Kapanış	Yüksek	Düşük	Gün (%)	Ay (%)
AMAZON.COM IN	245,98	248,91	242,70	0,75	0,31
NVIDIA CORP	196,93	198,40	191,15	0,71	-5,61
ADVANCED MICR	516,11	524,97	503,11	-6,51	5,26
DAX	Kapanış	Yüksek	Düşük	Gün (%)	Ay (%)
DEUTSCHE BANK	30,51	31,83	30,41	-5,57	11,70
DEUTSCHE TELE	25,53	25,67	25,32	-0,82	-7,60
INFINEON TECH	68,51	70,92	68,46	-3,28	-12,44
HANG SENG	Kapanış	Yüksek	Düşük	Gün (%)	Ay (%)
KUAISHOU TECH	43,98	44,60	39,96	8,70	-0,36
XIAOMI CORP-C	25,30	25,66	23,36	9,52	-7,60
CHINA PETROLE	4,10	4,15	4,08	0,49	-0,73
NIKKEI 225	Kapanış	Yüksek	Düşük	Gün (%)	Ay (%)
KIOXIA HOLDIN	71.870,0	77.480,0	69.300,0	-0,73	-0,01
NTT INC	149,5	150,6	148,7	1,01	1,49
SOFTBANK CORP	213,1	215,0	212,6	0,71	-0,33

EMTİA VADELİ GÖRÜNÜMÜ
BRENT PETROL

Teknik olarak, Brent petrolün son toparlanma çabasına rağmen 90 dolar seviyesindeki 50 günlük ortalamasının altında kalması, ana görünümün henüz güç kazanmadığını gösteriyor. RSI göstergesinin 42 seviyesinde bulunması satış baskısının azaldığına işaret ederken, 73 dolar üzerindeki tutunma kısa vadeli tepki alımlarını destekleyebilir. Yukarı yönlü hareketin devamı için önce 83 doların, ardından 90 doların aşılması gerekebilir, 73 doların altına inilmesi halinde ise 66 dolar bölgesine doğru geri çekilme riski artabilir. Kısa vadeli teknik seviyeler olarak;

Dirençler : 79,00 - 83,00 - 90,00

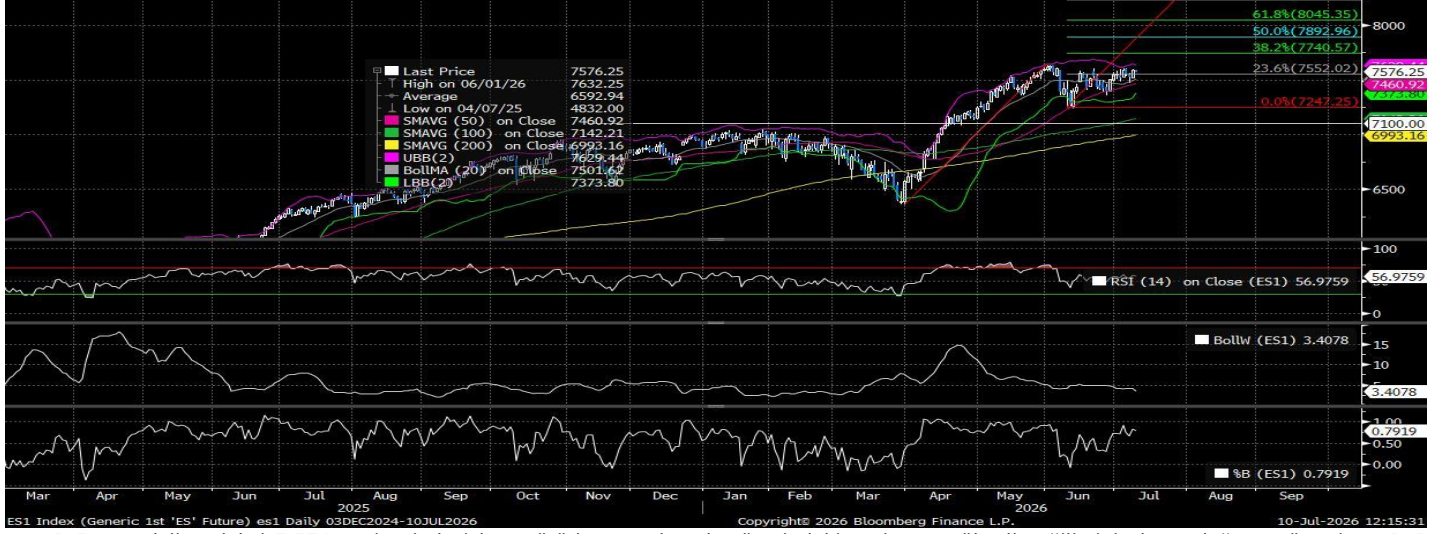
Destekler: 73,00 - 66,00 - 58,00

EMTİA VADELİ GÖRÜNÜMÜ
ALTIN

Teknik olarak Ons altın 4.100 dolar civarında tutunmaya çalışsa da fiyatın ana ortalamaların altında kalması, genel görünümde satış baskısının sürdüğünü gösteriyor. Kısa vadede 4.000 dolar üzerindeki kalıcılık tepki alımlarını destekleyebilir ancak yükselişin güç kazanması için öncelikle 4.290 dolar seviyesinin aşılması gerekebilir. 4.000 doların altına inilmesi halinde 3.887 dolar desteğine doğru geri çekilme riski artarken, 4.380 dolar üzerinde kapanışlar görünümü daha olumlu hale getirebilir. Kısa vadeli teknik seviyeler olarak;

Dirençler: 4290 - 4380 - 4492

Destekler 4000 - 4380 - 4492

ENDEKS VADELİ GÖRÜNÜMÜ
S&P 500

S&P 500 vadeli endeksi 7.576 seviyesinde işlem görürken ortalamalar üzerindeki seyir ana yükseliş eğiliminin korunduğunu gösteriyor. RSI göstergesinin 57 seviyesinde bulunması alımların sürdüğüne işaret ederken, 7.550 üzerindeki kalıcılık 7.740 direncine doğru yeni bir hareketi destekleyebilir. Aşağı yönlü hareketlerde 7.460 seviyesi ilk önemli destek olurken, bu bölgenin kırılması halinde 7.373 ve 7.242 seviyelerine doğru geri çekilme riski artabilir. Kısa vadeli teknik seviyeler olarak;

Dirençler 7630 - 7740 - 7892

Destekler: 7550 - 7460 - 7373

HABER AKIŞ ENDEKSİ

Şirket	Son Fiyat	Bloomberg Hedef	Haber Eğilim	Gün (%)	Yıllık (%)	52 Hafta Yüksek	52 Hafta Düşük
INPEX CORP	3.388	4.216		3,3	65,2	4.955,0	2.014,0
ASUKANET CO LTD	358	-		-4,5	-16,0	302,0	302,0
JAPAN DISPLAY INC	52	-		-1,9	188,9	164,0	17,0
BRAINS TECHNOLOGY INC	876	-		-1,8	7,6	164,0	770,0
ROHM CO LTD	5.332	5.382		-0,5	177,6	2.100,0	1.855,0
HINDUSTAN PETROLEUM CORP	388	407		-4,5	-14,3	6.099,0	316,2
COREWEAVE INC-CL A	84	141		-3,4	-44,8	160,4	63,8
BURSA MALAYSIA BHD	9	9		0,0	12,1	9,2	7,5
SHIMIZU CORP	2.501	3.133		-5,2	55,8	3.618,0	1.589,0
ADVANTEST CORP	27.545	35.674		-4,7	151,4	35.940,0	9.744,0

EKONOMİK TAKVİM

Saat	Ülke	Veri	Beklenti	Önceki
15:30	CAD	İşsizlik Oranı (Haz)	6,60%	6,60%
15:30	CAD	İstihdam Değişimi (Haz)	11,2K	87,8K
20:00	USD	ABD Baker Hughes Toplam Sondaj Kuyusu Sayısı		580

*Haber akışı endeksi Bloomberg News Sentiment verilerine göre seçilmiştir.

Gedik Yatırım Menkul Değerler A.Ş. - Gedik Uluslararası Piyasalar Birimi

E-Posta : ydb@gedik.com

Adres : Altayçeşme Mahallesi Çamlı Sokak Pasco Plaza No :21 İç Kapı No :45 Kat: 10-11,12, 34843 Maltepe/İstanbul

Tel : (0216) 453 00 88

Uluslararası Piyasalar Satış Birimi

Mehmet Karakavuk	Müdür	(Dahili - 1921)	mehmet.karakavuk@gedik.com
Sefa Özgür	Yatırım Uzmanı	(Dahili - 1530)	sefa.ozgur@gedik.com
Bilge Uğuz	Yatırım Uzmanı	(Dahili - 1525)	bilge.uguz@gedik.com

Gedik Yatırım Menkul Değerler A.Ş. - Yatırım Danışmanlığı Birimi

E-Posta : gyd@gedik.com

Adres : Altayçeşme Mahallesi Çamlı Sokak Pasco Plaza No :21 İç Kapı No :45 Kat: 10-11,12, 34843 Maltepe/İstanbul

Tel : (0216) 453 00 53

Yatırım Danışmanlığı Birimi

Eda KARADAĞ	Müdür Yardımcısı	eda.karadag@gedik.com
Onurcan BAL	Müdür Yardımcısı	onurcan.bal@gedik.com
Ceren TABAN	Yönetmen	ceren.taban@gedik.com
Yılmaz ALTUN	Kıdemli Uzman	yilmaz.altun@gedik.com
Elif KAYA	Uzman	elif.kaya@gedik.com
Mehmet Bilal GÜNEY	Uzman Yardımcısı	mehmet.guney@gedik.com

YASAL UYARI

Burada yer alan bilgiler Gedik Yatırım tarafından bilgilendirme amacıyla hazırlanmıştır. Yatırım sinyal, bilgi, yorum ve tavsiyeleri yatırım danışmanlığı kapsamında değildir. Yatırım danışmanlığı hizmeti; aracı kurumlar, portföy yönetim şirketleri, mevduat kabul etmeyen bankalar ile müşteri arasında imzalanacak yatırım danışmanlığı sözleşmesi çerçevesinde sunulmaktadır. Burada yer alan sinyal, yorum ve tavsiyeler, herhangi bir yatırım aracının alım satım önerisi ya da getiri vaadi olarak yorumlanmamalıdır. Bu görüşler mali durumunuz ile risk ve getiri tercihlerinize uygun olmayabilir ve sadece burada yer alan bilgilere ve sinyallere dayanarak yatırım kararı verilmesi beklentilerinize uygun sonuçlar doğurmayabilir. Burada yer alan sinyaller, fiyatlar, veriler ve bilgilerin tam ve doğru olduğu garanti edilemez; içerik, haber verilmeksizin değiştirilebilir. Tüm sinyal ve veriler, Gedik Yatırım tarafından güvenilir olduğuna inanılan kaynaklardan alınmıştır. Bu sinyal ve kaynakların kullanılması nedeni ile ortaya çıkabilecek hatalardan ve zararlardan Gedik Yatırım sorumlu değildir.