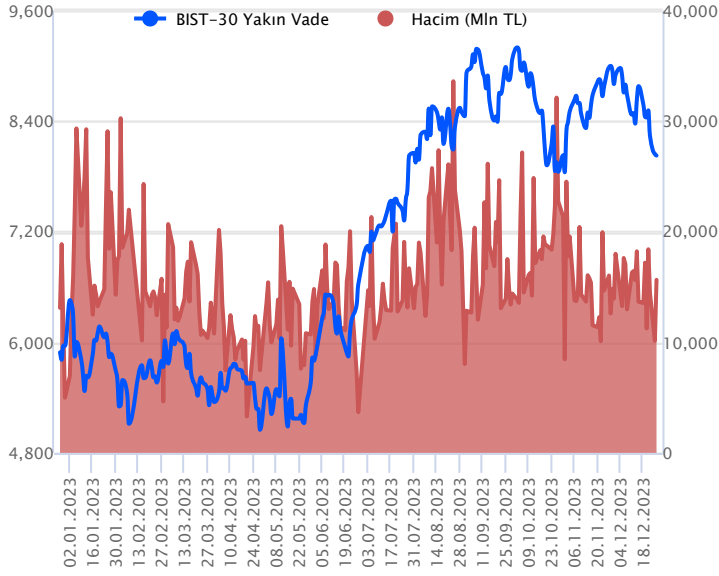


Sözleşme Kodu	Vade Ayı	Uzlaşma Fiyatı	Önceki Uzlaşma Fiyatı	Değişim	Değişim Puanı	Gün İçi Yüksek	Gün İçi Düşük	İşlem Miktarı	İşlem Hacim	Açık Pozisyon	Açık Pozisyon Değişimi	Vadeye Kalan Gün Sayısı	Takasbank Başlangıç Teminatı %
<b>ENDEKS KONTRATLARI</b>													
F_XU0300224	29.02.2024	8,488.50	8,509.00	-0.24 %	-20.50	8,630.00	8,375.00	48,910.00	4,158,004,990.00	51,978.00	12,634.00	65	15
F_XU0301223	29.12.2023	8,005.00	7,985.50	0.24 %	19.50	8,118.50	7,894.00	195,326.00	15,646,092,217.50	216,579.00	-8,464.00	3	15

### BIST 30 Yakın Vadeli Kontratı



Son dönemde sert satışların görüldüğü Aralık vadeli sözleşme, volatil işlemler sonrası günü pozitif bölgede kapatmayı başardı. 7.894 ile 8.118,50 seviyeleri arasında hareket eden sözleşme %0,24 yükselişle 8.005 uzlaşma fiyatından kapanış gerçekleştirdi. Akşam seansında yatay seyir izleyerek uzlaşma fiyatının hafif üstünde 8.026,50 puandan günü tamamladı. Yeni yıl öncesi düşük işlem hacmiyle volatil bir görünüm sergileyen sözleşmede dip bulma çabasının devam ettiğini takip ettik. Sözleşmede bir süre daha yüksek volatilité beklenebilir. Yurtdışı tarafında ABD borsaları yükselişle kapanış gerçekleştirirken bu sabah vadeli yatay seyir izliyor. Asya piyasalarında yeşil ekranlar görülürken, son 2 gündür tatil olan Avrupa borsalarının hafif yükselişle açılması bekleniyor. Aralık vadeli sözleşmenin güne hafif alıcılı bir başlangıç yapmasını bekliyoruz.

Volatilitenin yüksek olduğu Aralık vadeli sözleşme 7.900 bölgesinde destek bulma çabasında. Gün içi 7,910 üstünde tepki alımlarında 8,085-8,140 dirençlerini takip edeceğiz. 8.140 üstünde tutunması halinde 8,220-8,285 bölgesine doğru doğru alımların güç kazanması beklenebilir. Son 2 gündür test edilen ve tepki alımlarının görüldüğü 7.910 önemli destek olup altına kalıcı olması durumunda 7.840 ve 7.795 seviyeleri gündeme gelebilir.

#### Endeks - 30 Yakın Vade Aracı Kurum Dağılımı Günlük Değişim

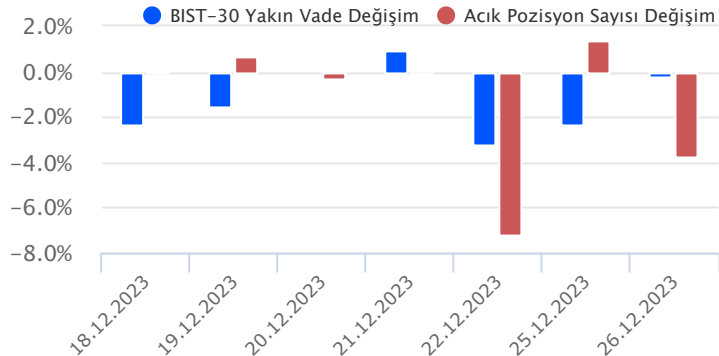
Long			Short		
Kurum	Net Lot	Pay (%)	Kurum	Net Lot	Pay (%)
Bank of America	4.053	29	Garanti BBVA	4.499	32
Halk Yatırım	1.384	10	Yapı Kredi Yatırım	2.860	21
Tacirler Yatırım	1.220	9	İş Yatırım	2.270	16
Oyak Yatırım	1.170	8	Vakıf Yatırım	883	6
Strateji Yatırım	974	7	Deniz Yatırım	652	5
Diğer	5.151	37	Diğer	2.788	20

İlk 5 Kurum Satım Ağırlıklı

#### Endeks - 30 Yakın Vade Aracı Kurum Dağılımı Tüm Vade

Long			Short		
Kurum	Net Lot	Pay (%)	Kurum	Net Lot	Pay (%)
Yapı Kredi Yatırım	42.142	32	Bank of America	60.263	45
Teb Yatırım	28.128	21	HSBC Yatırım	26.039	20
Ziraat Yatırım	16.730	13	Garanti BBVA	13.970	11
Halk Yatırım	10.922	8	Meksa Yatırım	9.270	7
İfo Yatırım	8.665	7	İş Yatırım	9.266	7
Diğer	26.884	20	Diğer	14.323	11

İlk 5 Kurum Satım Ağırlıklı

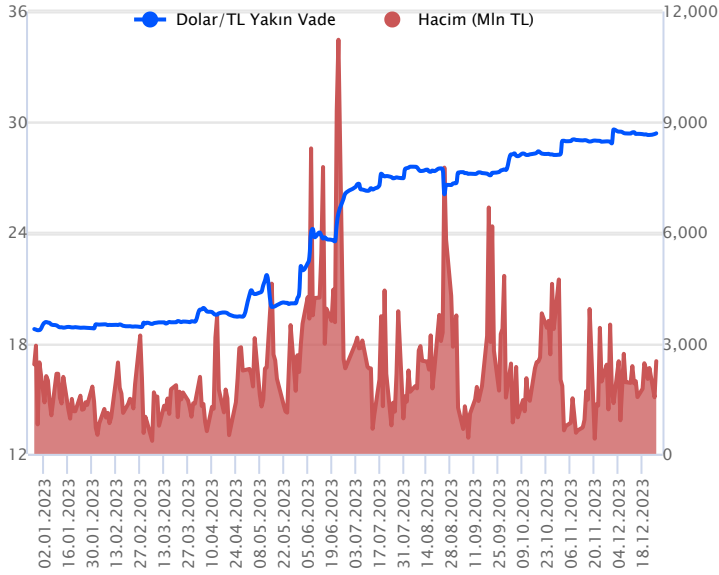


#### Fiyat (%) Açık Pozisyon (%) Yorum

Artış	Artış	Yükselişin devamlılığı için sinyal olarak kabul edilebilir.
Artış	Azalış	Yükselişin desteklenmediğini gösterir.
Azalış	Artış	Düşüşlerin devamlılığı için sinyal olarak kabul edilebilir.
Azalış	Azalış	Düşüşlerin desteklenmediğini gösterir.

Sözleşme Kodu	Vade Ayı	Uzlaşma Fiyatı	Önceki Uzlaşma Fiyatı	Değişim	Değişim Puan	Gün İçi Yüksek	Gün İçi Düşük	İşlem Miktarı	İşlem Hacim	Açık Pozisyon	Açık Pozisyon Değişimi	Vadeye Kalan Gün Sayısı	Takasbank Başlangıç Teminatı %
<b>DÖVİZ KONTRATLARI</b>													
F_EURTRY0124	31.01.2024	33.4815	33.5255	-0.13 %	-0.04	33.7000	33.4621	681	22,812,292	11,991	592	36	14
F_EURTRY1223	29.12.2023	32.3792	32.3303	0.15 %	0.05	32.3956	32.3270	1,161	37,564,812	18,164	-179	3	14
F_EURUSD0124	31.01.2024	1.1048	1.1037	0.10 %	0.00	1.1052	1.1029	548	17,669,481	3,092	-134	36	4
F_EURUSD1223	29.12.2023	1.1029	1.0989	0.36 %	0.00	1.1032	1.1012	701	22,574,907	21,194	-351	3	4
F_USDTRY0124	31.01.2024	30.3076	30.2913	0.05 %	0.02	30.3300	30.2690	46,665	1,415,416,344	854,401	27,098	36	14
F_USDTRY1223	29.12.2023	29.3999	29.3395	0.21 %	0.06	29.4200	29.3531	85,580	2,514,986,396	442,390	-51,885	3	14

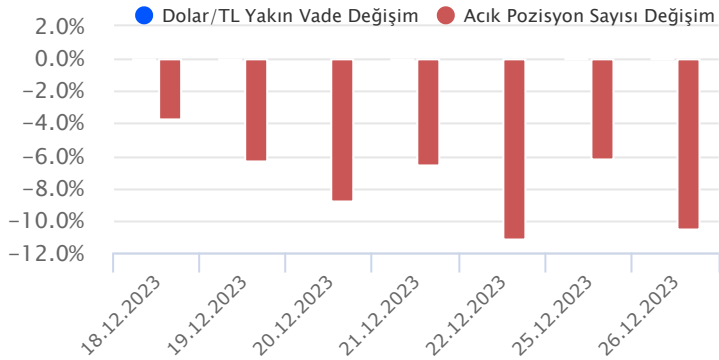
## Dolar/TL Yakın Vadeli Kontratı



Aralık vadeli Dolar/TL sözleşmesi dün 29,3531-29,4200 seviyeleri arasında dalgalanarak, günü yüzde 0,21 yükselişle 29,3999 uzlaşma fiyatından kapattı. Hazine ve Maliye Bakanı Mehmet Şimşek yapmış olduğu açıklamasında, orta vadeli programda, makrofinansal istikrarı sağlamanın yanında yapısal dönüşüme de büyük önem verdiklerini belirtti. Bu çerçevede mali disiplinin tesisi ile oluşturacakları alan, yeşil ve dijital dönüşümde hedeflerine ulaştıracaklarını kolaylaştırdıklarını ifade etti. Türkiye'de aralık ayına yönelik açıklanan kapasite kullanım oranı yüzde 77,5 olarak gerçekleşti. Mevsimsellikten arındırılmamış reel kesim güven endeksi ise 99,1 puan olarak açıklandı. ABD'de ekim ayında konut fiyat endeksi aylık yüzde 0,3 ve yıllık yüzde 6,3 olarak açıklandı. Bugünde veri takvimi açısından sakin bir gün olacak. ABD'de ikincil düzey veriler takip edilecek. Küresel piyasalarda Noel tatili rehabetiyle piyasalarda daha sakin ve hacimsiz seyirlerin izlenmesi bekleniyor. Dolar/TL spot kuru, bu sabah saat 08:30 itibariyle 29,26'lı seviyelerde bulunuyor. Dolar endeksi 101,46 puan civarında işlem görüyor.

Dolar/TL Yakın Vade Aracı Kurum Dağılımı Günlük Değişim					
Long			Short		
Kurum	Net Lot	Pay (%)	Kurum	Net Lot	Pay (%)
Akbank	20.000	39	Ak Yatırım	21.844	43
Garanti BBVA	15.130	29	Yapı Kredi Yatırım	16.675	32
Destek Yatırım	10.000	19	İş Yatırım	4.221	8
QNB Finans Yatırım	3.281	6	Global Menkul	2.306	5
Deutsche Bank	1.884	4	Yatırım Finans	1.706	3
Diğer	1.152	2	Diğer	4.695	9
İlk 5 Kurum Alım Ağırlıklı					

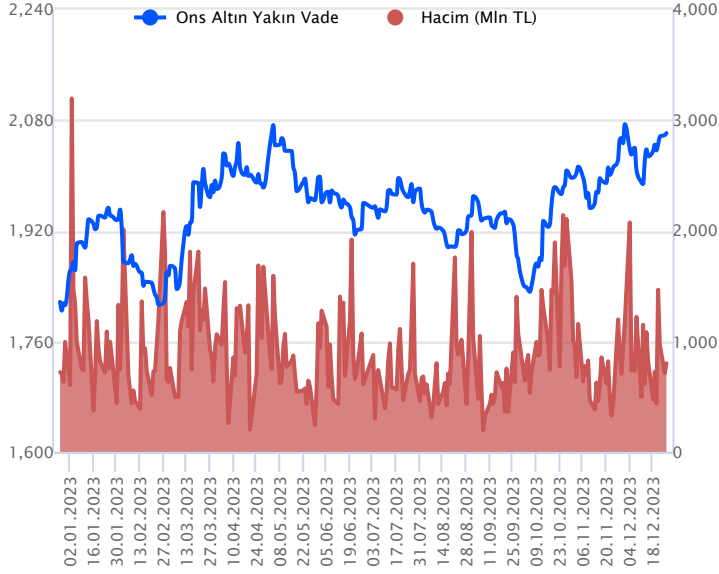
Dolar/TL Yakın Vade Aracı Kurum Dağılımı Tüm Vade					
Long			Short		
Kurum	Net Lot	Pay (%)	Kurum	Net Lot	Pay (%)
Yapı Kredi Yatırım	60.857	19	Akbank	148.179	45
Oyak Yatırım	59.951	18	Bank of America	78.312	21
Ak Yatırım	44.020	14	İş Bankası	33.863	10
Halk Yatırım	23.060	7	Burgan Yatırım	25.600	8
Strateji Menkul	19.406	6	İş Yatırım	18.162	6
Diğer	119.373	37	Diğer	25.947	8
İlk 5 Kurum Satım Ağırlıklı					



Fiyat (%)	Açık Pozisyon (%)	Yorum
Artış	Artış	Yükselişin devamlılığı için sinyal olarak kabul edilebilir.
Artış	Azalış	Yükselişin desteklenmediğini gösterir.
Azalış	Artış	Düşüşlerin devamlılığı için sinyal olarak kabul edilebilir.
Azalış	Azalış	Düşüşlerin desteklenmediğini gösterir.

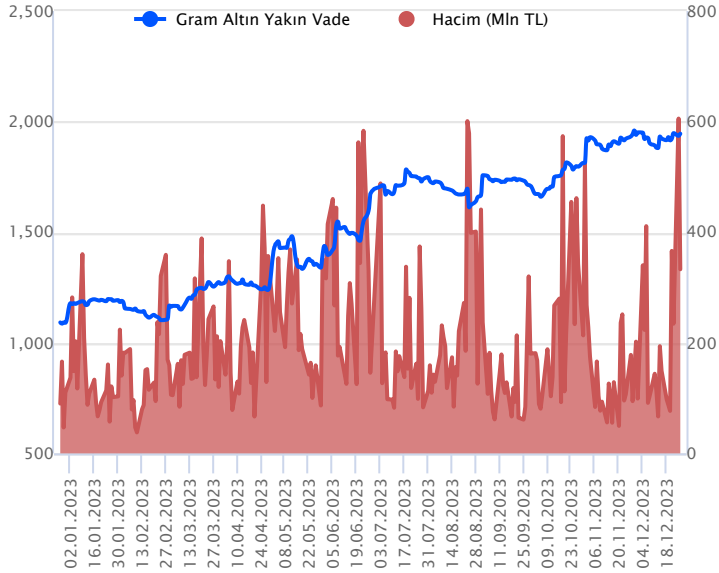
Sözleşme Kodu	Vade Ayı	Uzlaşma Fiyatı	Önceki Uzlaşma Fiyatı	Değişim	Değişim Puan	Gün İçi Yüksek	Gün İçi Düşük	İşlem Miktarı	İşlem Hacim	Açık Pozisyon	Açık Pozisyon Değişimi	Vadeye Kalan Gün Sayısı	Takasbank Başlangıç Teminatı %
<b>ALTIN KONTRATLARI</b>													
F_XAUTRYM0224	29.02.2024	2,089.620	2,096.610	-0.33 %	-6.99	2,114.000	2,086.510	198,356	416,041,817	789,759	71,618	65	14
F_XAUTRYM1223	29.12.2023	1,945.660	1,934.050	0.60 %	11.61	1,950.550	1,941.930	170,918	332,899,708	505,884	-104,174	3	14
F_XAUUSD0224	29.02.2024	2,084.400	2,084.900	-0.02 %	-0.50	2,094.000	2,081.000	14,407	879,362,629	24,682	4,241	65	8
F_XAUUSD1223	29.12.2023	2,060.750	2,056.550	0.20 %	4.20	2,066.500	2,056.100	13,274	800,314,459	24,550	-2,971	3	8

## ONS ALTIN Yakın Vadeli Kontratı



Aralık vadeli ons altın sözleşmesi dün 2056,10-2066,50\$ arasında seyrederek, günü yüzde 0,20 yükselişle 2060,75\$ uzlaşma fiyatından kapattı. Spot piyasada saat 08:30 itibariyle ons altın 2065\$ seviyesinde bulunuyor. Sözleşmede görülen yatay seyir sebebiyle mevcut stratejimizi revize ediyoruz. Sözleşme için 2056-2072\$ arasını nötr olarak değerlendiriyoruz. Sözleşmede 2056\$ destek noktası olarak görülmektedir. Bu destek altı kapanışlarda 2076\$ stop seviyesi belirlenerek 2014\$ seviyesi takip edilebilir. Yukarıda 2072\$ direnç noktası olarak bulunuyor. Bu direncin üzerinde 2051\$ stop loss olmak koşuluyla 2113\$ seviyesi değerlendirilebilir. Küresel piyasalarda sakin seyirler görülüyor. ABD'de bu haftanın ilk işlem günü, Noel tatili sebebiyle piyasalar tatildi. Dün açıldı ve ABD'de konut verileri takip edildi. Bugün içinde ABD'de ikincil düzey verilerin açıklanması bekleniyor. Küresel piyasalarda Noel tatili rehabetiyle hacimsiz bir görünüm hakim. Sözleşmede olası oynaklığa karşı yatırımcıların aktif bir kar al/zarar durdur seviyesi belirleyerek hareket etmeleri daha sağlıklı olabilir.

## GRAM ALTIN Yakın Vadeli Kontratı

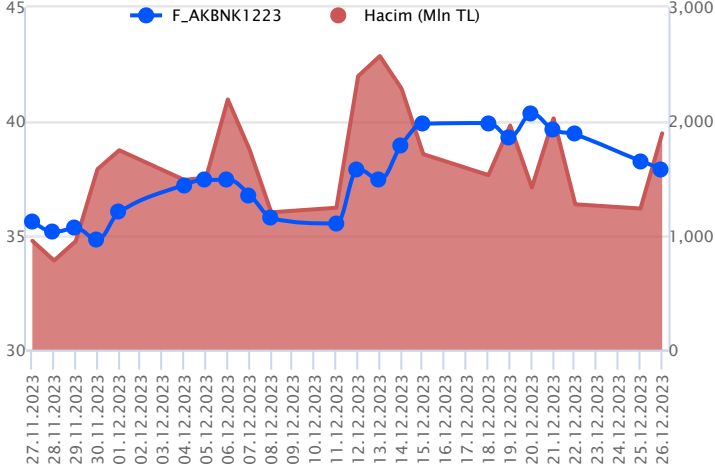


Aralık vadeli gram altın sözleşmesi dün 1941,93-1950,55 TL arasında dalgalanarak, günü yüzde 0,60 yükselişle 1945,66 TL uzlaşma fiyatından tamamladı. Spot piyasada saat 08:30 itibariyle gram altın 1944 TL, ons altın 2065\$ ve Dolar/TL kuru 29,26'lı seviyelerde işlem görüyor. Bu hafta piyasalarda açıklanan verilerin etkisi, varlık fiyatlarını etkilemiyor. Dün ABD'de konut verileri takip edildi. Konut fiyatlarındaki yükselişin sürdüğü görüldü. İçeride, TCMB tarafından aralık ayına yönelik reel kesim güven endeksi ve kapasite kullanım oranı verileri açıklandı. Bugün içinde yurt içinde açıklanacak önemli bir veri akışı bulunmamaktadır. Yurt dışında ABD'de ikincil düzey verilerin açıklanması bekleniyor. Ancak veri bazlı bir hareket beklenmiyor. Sözleşmede olası oynaklığa karşı yatırımcıların aktif bir kar al/zarar durdur seviyesi belirleyerek hareket etmeleri daha sağlıklı olabilir.

Sözleşme	Vade Ayı	Son Uzlaşma	Önceki Uzlaşma	Değişim %	Günün Düşüğü	Günün Yükselişi	İşlem Adedi	İşlem Hacmi
<b>PAY VADELİ SÖZLEŞMELERİNDE EN FAZLA İŞLEM GÖRENLER</b>								
F_AKBNK1223	29.12.2023	37.910	38.270	-0.9 %	37.190	38.720	499,007	1,896,007,435
F_YKBNK1223	29.12.2023	20.060	20.130	-0.3 %	19.640	20.380	905,243	1,810,644,489
F_THYAO1223	29.12.2023	228.990	228.130	0.4 %	227.310	234.000	63,755	1,468,954,766

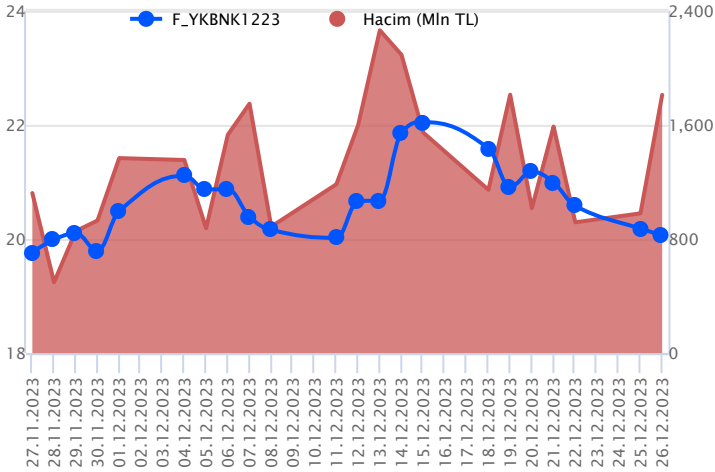
Pay vadeli sözleşmeleri, düşük teminatlarla yüksek tutarlı pozisyonlar almayı mümkün kılar. Pay vadeli sözleşmeleri ile ilgili daha detaylı bilgi almak için Gedik Yatırım VİOP Departmanı ile iletişime geçebilirsiniz.

### F\_AKBNK1223 Vadeli Kontratı



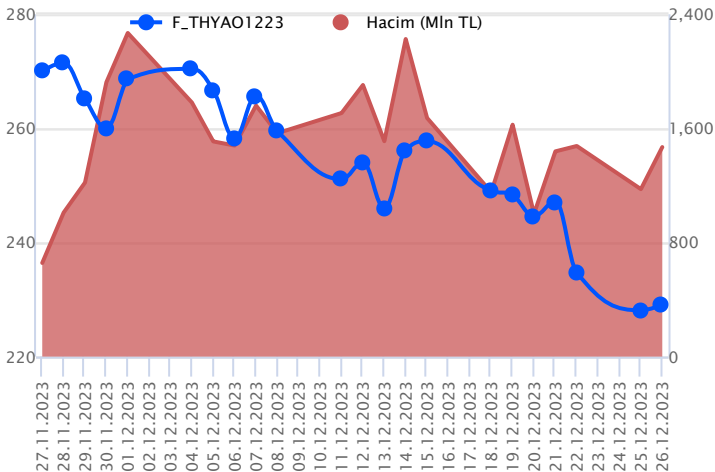
Bankacılık endeksinde kayıpların %1'i aştığı görülürken, Aralık vadeli AKBNK sözleşmesi 37,19 TL ve 38,72 TL seviyeleri arasında dalgalanarak günü 37,91 TL uzlaşma fiyatından %0,9'luk kayıpla tamamladı. Ortalamaların bulunduğu bölgede fiyatlamının yaşandığı sözleşmede 38,00 TL seviyesinin altında 22 günlük ortalamaların yer aldığı 37,18 TL ve 36,86 TL seviyeleri izlenen destek noktalarıdır. Tepki alımlarının yaşanması halinde ise ilk etapta 38,15 TL üzerinde kapanışlara ihtiyaç olduğu görüşüdeyiz. Bu koşulun sağlanması halinde 38,42 TL ve 38,84 TL gündeme gelecek direnç seviyeleridir. Sektörde yaşanan yüksek volatilitte sebebiyle alınacak pozisyonlarda temkinli olunması aktif bir stop-loss stratejisine bağlı kalınması faydalı olacaktır.

### F\_YKBNK1223 Vadeli Kontratı



Bankacılık endeksinde negatif ayrışma kaydedilirken, Aralık vadeli YKBNK sözleşmesi 19,64 TL ve 20,38 TL seviyeleri arasında dalgalanarak 20,06 TL uzlaşma fiyatından %0,3'lük kayıpla günü tamamladı. Düşük likiditenin ön plana çıktığı atmosferde sözleşmede 20,00 TL altında satıcılı seyrin devamı bekleneneğinden 19,64 TL ara desteği ve 19,25 TL seviyeleri takip edilecektir. Tepki alımlarının yaşanması halinde kısa vadeli ortalamaların yer aldığı 20,25 TL gündeme gelecektir. 20,25 TL direncinin üzerinde 20,56 TL direnç noktası olarak takip edilebilir. Son dönemdeki yüksek volatilitte sebebiyle alınacak pozisyonlarda temkinli olunması aktif bir stop-loss stratejisine bağlı kalınması faydalı olacaktır.

### F\_THYAO1223 Vadeli Kontratı



Yılın son haftası olması nedeniyle düşük likidite kaydedilirken, Aralık vadeli THYAO sözleşmesi 227,31 TL – 234,00 TL seviyeleri arasında dalgalanarak 228,99 TL uzlaşma fiyatından %0,4'lük kazançla günü tamamladı. Yaşanan sert satış sonrası dün tepki alımlarının etkili olduğu sözleşmede 230,00 TL üzeri kapanışlar toparlanmalar açısından önemli olacak. Bu koşulun sağlanması halinde kısa vadede 232,20 TL ve 234,00 TL izlenen direnç noktalarıdır. 234,00 TL direncinin üzerinde 100 günlük ortalamaların üzerinde 235,75 TL ve 238,46 TL seviyeleri gündeme gelecektir. Olası realizasyonlarda sırasıyla 227,30 TL – 225,40 TL ve 223,74 TL seviyeleri söz konusu olacaktır. Yüksek volatilitte sebebiyle alınacak pozisyonlarda temkinli olunması aktif bir stop-loss stratejisine bağlı kalınması faydalı olacaktır.

## Dayanak Varlıkların Teknik Gösterge Görünümleri

## 20 Gün Ortalama/Fiyat Kesişmesi (YUKARI)

## Güç Göstergeleri Olumlu

RSI ve Momentum göstergelerine göre olumlu olanlar

## 50 Gün Ortalama/Fiyat Kesişmesi (YUKARI)

ENKAI

## MACD

AKBNK	ZAYIF SAT
ENKAI	ZAYIF SAT
ISCTR	ZAYIF SAT
ISGYO	ZAYIF SAT

## 20/50 Gün Ortalama Kesişmesi (YUKARI)

Bu şartları sağlayan dayanak varlık bulunmamaktadır.

## Para Girişi Olan Dayanak Varlıklar

	Kapanış	İşlem Hacmi (Mln TL)
KONTR	188.00	1,106.58912
OYAKC	53.95	705.74480
DOHOL	10.56	595.31751
ECILC	41.58	158.84465

## Yüksek Hacimliler

	İşlem Hacmi (Mln TL)
XU030	43,612.79
XSD25	31,991.38
X10XB	20,209.33
XLBNK	11,940.13
THYAO	5,699.21

## 20 Gün Ortalama/Fiyat Kesişmesi (AŞAĞI)

Bu şartları sağlayan dayanak varlık bulunmamaktadır.

## Güç Göstergeleri Zayıf

SASA  
AKSEN  
ISGYO  
PETKM  
KOZAL

RSI ve Momentum göstergelerine göre zayıf olanlar

## 50 Gün Ortalama/Fiyat Kesişmesi (AŞAĞI)

ISCTR

## Göstergeleri Dipte Olanlar

SKBNK  
HALKB  
TAVHL  
ISGYO  
ASELS

CCI, RSI, Stochastics, Williams' %R, MFI ve DX göstergelerinin ortalaması en düşük olanlar

## 20/50 Gün Ortalama Kesişmesi (AŞAĞI)

SKBNK

## Para Çıkışı Olan Dayanak Varlıklar

	Kapanış	İşlem Hacmi (Mln TL)
KOZAL	18.99	1,193.29
TSKB	6.30	594.07
TAVHL	102.50	422.30

## Dayanak Varlıkların Teknik Göstergeler Konuları

Kod	5 Günlük H.O	10 Günlük H.O	20 Günlük H.O	50 Günlük H.O	RSI	StochS	MACD	CCI
AEFES	ALIM	ALIM	ALIM	ALIM	SATIM	ALIM	ALIM	SATIM
AKBNK	SATIM	SATIM	ALIM	ALIM	SATIM	ALIM	SATIM	SATIM
AKSEN	SATIM	SATIM	SATIM	SATIM	SATIM	ALIM	SATIM	SATIM
ALARK	SATIM	SATIM	SATIM	SATIM	ALIM	ALIM	SATIM	SATIM
ARCLK	SATIM	SATIM	SATIM	SATIM	ALIM	ALIM	ALIM	SATIM
ASELS	SATIM	SATIM	SATIM	SATIM	SATIM	ALIM	SATIM	SATIM
ASTOR	SATIM	SATIM	SATIM	SATIM	ALIM	ALIM	SATIM	ALIM
BIMAS	SATIM	SATIM	SATIM	ALIM	SATIM	ALIM	SATIM	SATIM
CNH/TRY	SATIM	ALIM	ALIM	ALIM	SATIM	ALIM	SATIM	SATIM
DOHOL	SATIM	SATIM	SATIM	SATIM	SATIM	ALIM	SATIM	SATIM
ECILC	SATIM	SATIM	SATIM	SATIM	ALIM	SATIM	SATIM	ALIM
EKGYO	SATIM	SATIM	SATIM	SATIM	SATIM	ALIM	SATIM	SATIM
ENJSA	SATIM	SATIM	SATIM	SATIM	SATIM	ALIM	SATIM	SATIM
ENKAI	SATIM	SATIM	SATIM	ALIM	SATIM	ALIM	SATIM	SATIM
EREGL	SATIM	SATIM	SATIM	ALIM	SATIM	ALIM	ALIM	SATIM
EUR/TRY	ALIM	ALIM	ALIM	ALIM	SATIM	ALIM	ALIM	SATIM
EUR/USD	ALIM	ALIM	ALIM	ALIM	ALIM	SATIM	ALIM	ALIM
FROTO	SATIM	SATIM	SATIM	SATIM	SATIM	SATIM	SATIM	SATIM
GARAN	SATIM	SATIM	SATIM	ALIM	SATIM	ALIM	SATIM	SATIM
GBP/USD	ALIM	ALIM	ALIM	ALIM	ALIM	SATIM	SATIM	ALIM
GUBRF	SATIM	SATIM	SATIM	SATIM	SATIM	SATIM	SATIM	ALIM
HALKB	SATIM	SATIM	SATIM	SATIM	SATIM	ALIM	SATIM	SATIM
HEKTS	SATIM	SATIM	SATIM	SATIM	SATIM	ALIM	SATIM	SATIM
ISCTR	SATIM	SATIM	SATIM	SATIM	SATIM	ALIM	SATIM	SATIM
ISGYO	SATIM	SATIM	SATIM	SATIM	SATIM	ALIM	SATIM	SATIM
KARSN	SATIM	SATIM	SATIM	SATIM	SATIM	ALIM	SATIM	SATIM
KCHOL	SATIM	SATIM	SATIM	SATIM	SATIM	ALIM	SATIM	SATIM
KONTR	SATIM	SATIM	SATIM	SATIM	ALIM	SATIM	SATIM	SATIM
KOZAA	SATIM	SATIM	SATIM	SATIM	SATIM	ALIM	SATIM	SATIM
KOZAL	SATIM	SATIM	SATIM	SATIM	SATIM	ALIM	SATIM	SATIM
KRDMD	SATIM	SATIM	SATIM	SATIM	SATIM	ALIM	ALIM	SATIM
MGROS	SATIM	SATIM	SATIM	SATIM	SATIM	ALIM	SATIM	SATIM
ODAS	SATIM	SATIM	SATIM	SATIM	SATIM	ALIM	SATIM	SATIM
OYAKC	SATIM	SATIM	SATIM	SATIM	SATIM	ALIM	ALIM	SATIM
PETKM	SATIM	SATIM	SATIM	SATIM	SATIM	ALIM	SATIM	SATIM
PGSUS	SATIM	SATIM	SATIM	SATIM	SATIM	ALIM	SATIM	SATIM
RUB/TRY	SATIM	SATIM	SATIM	ALIM	SATIM	SATIM	SATIM	SATIM
SAHOL	SATIM	SATIM	SATIM	ALIM	SATIM	ALIM	SATIM	SATIM
SASA	SATIM	SATIM	SATIM	SATIM	SATIM	SATIM	SATIM	ALIM
SISE	SATIM	SATIM	SATIM	SATIM	SATIM	ALIM	SATIM	SATIM
SKBNK	SATIM	SATIM	SATIM	SATIM	SATIM	SATIM	SATIM	SATIM
SOKM	ALIM	SATIM	SATIM	SATIM	ALIM	SATIM	SATIM	ALIM
TAVHL	SATIM	SATIM	SATIM	SATIM	SATIM	ALIM	SATIM	SATIM
TCELL	SATIM	SATIM	SATIM	SATIM	SATIM	ALIM	SATIM	SATIM
THYAO	SATIM	SATIM	SATIM	SATIM	SATIM	ALIM	SATIM	SATIM
TKFEN	SATIM	SATIM	SATIM	SATIM	SATIM	ALIM	SATIM	ALIM
TOASO	SATIM	SATIM	SATIM	SATIM	ALIM	SATIM	SATIM	ALIM
TSKB	SATIM	SATIM	SATIM	SATIM	SATIM	ALIM	SATIM	SATIM
TTKOM	SATIM	SATIM	ALIM	ALIM	SATIM	ALIM	SATIM	SATIM
TUPRS	SATIM	SATIM	SATIM	SATIM	SATIM	ALIM	SATIM	SATIM
USD/TRY	SATIM	ALIM	ALIM	ALIM	SATIM	ALIM	SATIM	SATIM
VAKBN	SATIM	SATIM	SATIM	SATIM	SATIM	ALIM	SATIM	SATIM
VESTL	SATIM	SATIM	SATIM	SATIM	SATIM	ALIM	SATIM	SATIM
X10XB	SATIM	SATIM	SATIM	SATIM	SATIM	ALIM	SATIM	SATIM
XAU/TRY	ALIM	ALIM	ALIM	ALIM	ALIM	ALIM	ALIM	SATIM
XAU/USD	ALIM	ALIM	ALIM	ALIM	ALIM	SATIM	ALIM	ALIM
XLBNK	SATIM	SATIM	SATIM	ALIM	SATIM	ALIM	SATIM	SATIM
XSD25	SATIM	SATIM	SATIM	SATIM	SATIM	ALIM	SATIM	SATIM
XU030	SATIM	SATIM	SATIM	SATIM	SATIM	ALIM	SATIM	SATIM
YKBNK	SATIM	SATIM	SATIM	ALIM	SATIM	ALIM	SATIM	SATIM

Kod	Destek 3	Destek 2	Destek 1	Kapanış	Pivot	Direnç 1	Direnç 2	Direnç 3
	<b>DESTEKLER</b>				<b>DİRENÇLER</b>			
F_AEFES0124	118.80	124.58	128.18	131.77	133.96	137.56	143.34	146.94
F_AEFES1223	114.45	120.28	124.14	128.00	129.97	133.83	139.66	143.52
F_AKBNK0124	36.87	37.67	38.43	39.20	39.23	39.99	40.79	41.55
F_AKBNK1223	35.64	36.41	37.17	37.92	37.94	38.70	39.47	40.23
F_AKSEN0124	28.12	28.75	29.10	29.45	29.73	30.08	30.71	31.06
F_AKSEN1223	27.16	27.78	28.16	28.55	28.78	29.16	29.78	30.16
F_ALARK0124	86.26	87.28	88.71	90.14	89.73	91.16	92.18	93.61
F_ALARK1223	83.33	84.37	85.83	87.30	86.87	88.33	89.37	90.83
F_ARCLK0124	122.97	124.89	127.21	129.53	129.13	131.45	133.37	135.69
F_ARCLK1223	118.31	120.56	123.10	125.65	125.35	127.89	130.14	132.68
F_ASELS0124	42.53	43.69	44.44	45.20	45.60	46.35	47.51	48.26
F_ASELS1223	40.68	42.03	42.90	43.77	44.25	45.12	46.47	47.34
F_ASTOR0124	80.82	83.49	87.07	90.66	89.74	93.32	95.99	99.57
F_ASTOR1223	77.93	80.77	84.38	88.00	87.22	90.83	93.67	97.28
F_BIMAS0124	297.39	301.58	308.63	315.69	312.82	319.87	324.06	331.11
F_BIMAS1223	288.21	292.78	299.39	306.00	303.96	310.57	315.14	321.75
F_CNHTRY1223	4.11	4.11	4.11	4.11	4.11	4.11	4.11	4.11
F_DOHOL0124	10.33	10.56	10.79	11.02	11.02	11.25	11.48	11.71
F_DOHOL1223	9.95	10.18	10.42	10.65	10.65	10.89	11.12	11.36
F_ECILC0124	39.54	40.41	41.80	43.18	42.67	44.06	44.93	46.32
F_ECILC1223	38.08	39.01	40.40	41.79	41.33	42.72	43.65	45.04
F_EKGYO0124	6.78	6.91	7.01	7.11	7.14	7.24	7.37	7.47
F_EKGYO1223	6.45	6.63	6.75	6.87	6.93	7.05	7.23	7.35
F_ENJSA0124	42.28	43.54	44.59	45.63	45.85	46.90	48.16	49.21
F_ENJSA1223	41.60	42.46	43.31	44.15	44.17	45.02	45.88	46.73
F_ENKAI0124	33.16	33.74	34.32	34.90	34.90	35.48	36.06	36.64
F_ENKAI1223	32.68	33.24	33.78	34.31	34.34	34.88	35.44	35.98
F_EREGL0124	39.73	40.49	41.34	42.18	42.10	42.95	43.71	44.56
F_EREGL1223	38.30	39.08	39.91	40.74	40.69	41.52	42.30	43.13
F_EURTRY0124	33.18	33.32	33.42	33.52	33.56	33.66	33.80	33.89
F_EURTRY1223	32.28	32.30	32.35	32.40	32.37	32.42	32.44	32.49
F_EURUSD0124	1.10	1.10	1.10	1.11	1.10	1.11	1.11	1.11
F_EURUSD1223	1.10	1.10	1.10	1.10	1.10	1.10	1.10	1.11
F_FROTO0124	734.57	745.39	753.45	761.51	764.27	772.33	783.15	791.21
F_FROTO1223	711.83	721.32	731.02	740.72	740.51	750.21	759.70	769.40
F_GARAN0124	52.52	54.62	56.54	58.47	58.64	60.56	62.66	64.58
F_GARAN1223	50.50	52.66	54.55	56.44	56.71	58.60	60.76	62.65
F_GBPUSD0124	1.27	1.27	1.27	1.27	1.27	1.27	1.27	1.28
F_GBPUSD1223	1.27	1.27	1.27	1.27	1.27	1.27	1.27	1.27
F_GUBRF0124	180.74	180.74	180.74	180.74	180.74	180.74	180.74	180.74
F_GUBRF1223	174.24	174.24	174.24	174.24	174.24	174.24	174.24	174.24
F_HALKB0124	11.36	11.60	11.77	11.93	12.01	12.18	12.42	12.59
F_HALKB1223	10.96	11.22	11.38	11.55	11.64	11.80	12.06	12.22
F_HEKTS0124	19.55	19.98	20.35	20.73	20.78	21.15	21.58	21.95
F_HEKTS1223	19.15	19.60	19.92	20.23	20.37	20.69	21.14	21.46
F_ISCTR0124	21.65	22.21	22.67	23.14	23.23	23.69	24.25	24.71
F_ISCTR1223	20.94	21.47	21.93	22.39	22.46	22.92	23.45	23.91
F_ISGYO0124	18.17	18.19	18.19	18.20	18.21	18.21	18.23	18.23
F_ISGYO1223	15.78	16.70	17.16	17.62	18.08	18.54	19.46	19.92
F_KARSN0124	7.79	7.98	8.22	8.46	8.41	8.65	8.84	9.08
F_KARSN1223	7.43	7.66	7.90	8.13	8.13	8.37	8.60	8.84
F_KCHOL0124	137.98	139.77	141.62	143.48	143.41	145.26	147.05	148.90
F_KCHOL1223	132.83	134.83	136.71	138.60	138.71	140.59	142.59	144.47
F_KONTR0124	173.16	180.62	187.96	195.30	195.42	202.76	210.22	217.56
F_KONTR1223	165.77	173.77	181.58	189.39	189.58	197.39	205.39	213.20
F_KOZAA0124	36.13	37.36	38.89	40.42	40.12	41.65	42.88	44.41
F_KOZAA1223	34.69	35.99	37.56	39.12	38.86	40.43	41.73	43.30
F_KOZAL0124	18.31	18.77	19.23	19.70	19.69	20.15	20.61	21.07
F_KOZAL1223	17.68	18.13	18.59	19.04	19.04	19.50	19.95	20.41
F_KRDMD0124	21.92	22.39	22.81	23.24	23.28	23.70	24.17	24.59
F_KRDMD1223	21.13	21.62	21.99	22.37	22.48	22.85	23.34	23.71
F_MGROS0124	324.44	330.85	337.91	344.97	344.32	351.38	357.79	364.85
F_MGROS1223	312.58	319.18	326.46	333.75	333.06	340.34	346.94	354.22
F_ODAS0124	7.17	7.41	7.69	7.96	7.93	8.21	8.45	8.73
F_ODAS1223	6.94	7.17	7.45	7.72	7.68	7.96	8.19	8.47
F_OYAKC0124	50.83	52.81	54.40	56.00	56.38	57.97	59.95	61.54



Kod	Destek 3	Destek 2	Destek 1	Kapanış	Pivot	Direnç 1	Direnç 2	Direnç 3
<b>DESTEKLER</b>				<b>DİRENÇLER</b>				
F_OYAKC1223	48.80	50.98	52.62	<b>54.25</b>	<b>54.80</b>	56.44	58.62	60.26
F_PETKM0124	17.10	17.44	17.71	<b>17.97</b>	<b>18.05</b>	18.32	18.66	18.93
F_PETKM1223	14.98	15.64	16.51	<b>17.38</b>	<b>17.17</b>	18.04	18.70	19.57
F_PGSUS0124	639.07	652.61	659.81	<b>667.00</b>	<b>673.35</b>	680.55	694.09	701.29
F_PGSUS1223	616.90	630.97	638.36	<b>645.74</b>	<b>652.43</b>	659.82	673.89	681.28
F_RUBTRY1223	0.25	0.28	0.29	<b>0.30</b>	<b>0.31</b>	0.32	0.35	0.36
F_SAHOL0124	60.68	61.79	63.02	<b>64.24</b>	<b>64.13</b>	65.36	66.47	67.70
F_SAHOL1223	58.57	59.71	60.90	<b>62.09</b>	<b>62.04</b>	63.23	64.37	65.56
F_SASA0124	36.91	37.77	38.67	<b>39.57</b>	<b>39.53</b>	40.43	41.29	42.19
F_SASA1223	36.14	36.91	37.64	<b>38.36</b>	<b>38.41</b>	39.14	39.91	40.64
F_SISE0124	46.02	46.56	47.04	<b>47.53</b>	<b>47.58</b>	48.06	48.60	49.08
F_SISE1223	44.54	45.08	45.53	<b>45.99</b>	<b>46.07</b>	46.52	47.06	47.51
F_SKBNK0124	5.36	5.36	5.36	<b>5.36</b>	<b>5.36</b>	5.36	5.36	5.36
F_SKBNK1223	5.07	5.11	5.14	<b>5.16</b>	<b>5.18</b>	5.21	5.25	5.28
F_SOKM0124	51.54	52.40	53.66	<b>54.92</b>	<b>54.52</b>	55.78	56.64	57.90
F_SOKM1223	50.08	50.88	52.04	<b>53.20</b>	<b>52.84</b>	54.00	54.80	55.96
F_TAVHL0124	96.62	100.07	103.30	<b>106.52</b>	<b>106.75</b>	109.98	113.43	116.66
F_TAVHL1223	93.31	96.66	99.91	<b>103.17</b>	<b>103.26</b>	106.51	109.86	113.11
F_TCELL0124	52.20	53.07	54.10	<b>55.12</b>	<b>54.97</b>	56.00	56.87	57.90
F_TCELL1223	50.85	51.63	52.51	<b>53.38</b>	<b>53.29</b>	54.17	54.95	55.83
F_THYAO0124	227.65	231.40	234.06	<b>236.73</b>	<b>237.81</b>	240.47	244.22	246.88
F_THYAO1223	219.59	223.45	226.28	<b>229.11</b>	<b>230.14</b>	232.97	236.83	239.66
F_TKFEN0124	31.36	32.49	33.70	<b>34.92</b>	<b>34.83</b>	36.04	37.17	38.38
F_TKFEN1223	30.30	31.39	32.59	<b>33.80</b>	<b>33.68</b>	34.88	35.97	37.17
F_TOASO0124	202.74	207.37	213.56	<b>219.75</b>	<b>218.19</b>	224.38	229.01	235.20
F_TOASO1223	194.71	199.80	205.70	<b>211.59</b>	<b>210.79</b>	216.69	221.78	227.68
F_TSKB0124	5.52	5.95	6.23	<b>6.52</b>	<b>6.66</b>	6.94	7.37	7.65
F_TSKB1223	5.33	5.73	6.03	<b>6.32</b>	<b>6.43</b>	6.73	7.13	7.43
F_TTKOM0124	23.59	24.27	24.85	<b>25.43</b>	<b>25.53</b>	26.11	26.79	27.37
F_TTKOM1223	22.54	23.28	23.93	<b>24.59</b>	<b>24.67</b>	25.32	26.06	26.71
F_TUPRS0124	140.32	142.73	146.07	<b>149.40</b>	<b>148.48</b>	151.82	154.23	157.57
F_TUPRS1223	134.80	137.47	141.10	<b>144.74</b>	<b>143.77</b>	147.40	150.07	153.70
F_USDTRY0124	30.22	30.24	30.28	<b>30.31</b>	<b>30.30</b>	30.34	30.36	30.40
F_USDTRY1223	29.29	29.32	29.36	<b>29.39</b>	<b>29.39</b>	29.42	29.46	29.49
F_VAKBN0124	11.96	12.38	12.60	<b>12.83</b>	<b>13.02</b>	13.24	13.66	13.88
F_VAKBN1223	11.52	11.94	12.16	<b>12.39</b>	<b>12.58</b>	12.80	13.22	13.44
F_VESTL0124	41.67	42.75	43.63	<b>44.52</b>	<b>44.71</b>	45.59	46.67	47.55
F_VESTL1223	40.10	41.18	42.19	<b>43.19</b>	<b>43.27</b>	44.28	45.36	46.37
F_X10XB0224	10,544.75	10,544.75	10,544.75	<b>10,544.75</b>	<b>10,544.75</b>	10,544.75	10,544.75	10,544.75
F_X10XB1223	9,560.83	9,675.42	9,904.58	<b>10,133.75</b>	<b>10,019.17</b>	10,248.33	10,362.92	10,592.08
F_XAUTRYM0224	2,052.24	2,069.37	2,079.73	<b>2,090.08</b>	<b>2,096.86</b>	2,107.22	2,124.35	2,134.71
F_XAUTRYM1223	1,932.77	1,937.35	1,941.39	<b>1,945.43</b>	<b>1,945.97</b>	1,950.01	1,954.59	1,958.63
F_XAUUSD0224	2,067.67	2,074.33	2,080.67	<b>2,087.00</b>	<b>2,087.33</b>	2,093.67	2,100.33	2,106.67
F_XAUUSD1223	2,045.60	2,050.85	2,056.00	<b>2,061.15</b>	<b>2,061.25</b>	2,066.40	2,071.65	2,076.80
F_XLBNK0224	7,765.75	7,925.00	8,049.00	<b>8,173.00</b>	<b>8,208.25</b>	8,332.25	8,491.50	8,615.50
F_XLBNK1223	7,172.50	7,355.75	7,523.00	<b>7,690.25</b>	<b>7,706.25</b>	7,873.50	8,056.75	8,224.00
F_XSD251223	10,018.00	10,018.00	10,018.00	<b>10,018.00</b>	<b>10,018.00</b>	10,018.00	10,018.00	10,018.00
F_XU0300224	8,127.83	8,251.42	8,382.83	<b>8,514.25</b>	<b>8,506.42</b>	8,637.83	8,761.42	8,892.83
F_XU0301223	7,683.00	7,788.50	7,907.50	<b>8,026.50</b>	<b>8,013.00</b>	8,132.00	8,237.50	8,356.50
F_YKBNK0124	19.65	19.99	20.39	<b>20.78</b>	<b>20.73</b>	21.13	21.47	21.87
F_YKBNK1223	18.94	19.29	19.68	<b>20.07</b>	<b>20.03</b>	20.42	20.77	21.16



Sözleşme Kodu	Vade Ayı	Uzlaşma Fiyatı	Önceki Uzlaşma Fiyatı	Değişim	Değişim Puan	Gün İçi Yüksek	Gün İçi Düşük	İşlem Miktarı	İşlem Hacim	Açık Pozisyon	Açık Pozisyon Değişimi	Vadeye Kalan Gün Sayısı	Takasbank Başlangıç Teminatı %
<b>ENDEKS KONTRATLARI</b>													
F_XU0300224	29.02.2024	8,488.50	8,509.00	-0.24 %	-20.50	8,630.00	8,375.00	48,910.00	4,158,004,990.00	51,978.00	12,634.00	65	15
F_XU0300424	30.04.2024	8,947.75	8,919.50	0.32 %	28.25	9,000.25	8,815.75	136.00	12,129,692.50	968.00	36.00	126	15
F_XU0301223	29.12.2023	8,005.00	7,985.50	0.24 %	19.50	8,118.50	7,894.00	195,326.00	15,646,092,217.50	216,579.00	-8,464.00	3	15
<b>DÖVİZ KONTRATLARI</b>													
F_CNHTRY0124	31.01.2024	0.0000	0.0000		0.00	0.0000	0.0000					36	14
F_CNHTRY1223	29.12.2023	4.1082	4.1082	0.00 %	0.00	4.1082	4.1082	1	41,082	2	0	3	14
F_EURTRY0124	31.01.2024	33.4815	33.5255	-0.13 %	-0.04	33.7000	33.4621	681	22,812,292	11,991	592	36	14
F_EURTRY1223	29.12.2023	32.3792	32.3303	0.15 %	0.05	32.3956	32.3270	1,161	37,564,812	18,164	-179	3	14
F_EURUSD0124	31.01.2024	1.1048	1.1037	0.10 %	0.00	1.1052	1.1029	548	17,669,481	3,092	-134	36	4
F_EURUSD1223	29.12.2023	1.1029	1.0989	0.36 %	0.00	1.1032	1.1012	701	22,574,907	21,194	-351	3	4
F_GBPUSD0124	31.01.2024	1.2692	1.2692	0.00 %	0.00	1.2714	1.2686	9	332,805	17	2	36	5
F_GBPUSD1223	29.12.2023	1.2691	1.2693	-0.02 %	0.00	1.2705	1.2679	4	148,283	130	1	3	5
F_RUBTRY0124	31.01.2024	0.0000	0.0000		0.00	0.0000	0.0000					36	21
F_RUBTRY1223	29.12.2023	0.3140	0.3140	0.00 %	0.00	0.3369	0.3000	3	94,190	0	0	3	21
F_USDTRY0124	31.01.2024	30.3076	30.2913	0.05 %	0.02	30.3300	30.2690	46,665	1,415,416,344	854,401	27,098	36	14
F_USDTRY1223	29.12.2023	29.3999	29.3395	0.21 %	0.06	29.4200	29.3531	85,580	2,514,986,396	442,390	-51,885	3	14
F_P_USDTRY0124	31.01.2024	0.0000	0.0000		0.00	0.0000	0.0000					36	14
F_P_USDTRY1223	29.12.2023	0.0000	0.0000		0.00	0.0000	0.0000					3	14
<b>KIYMETLİ MADEN KONTRATLARI</b>													
F_XAUTRYM0224	29.02.2024	2,089.620	2,096.610	-0.33 %	-6.99	2,114.000	2,086.510	198,356	416,041,817	789,759	71,618	65	14
F_XAUTRYM1223	29.12.2023	1,945.660	1,934.050	0.60 %	11.61	1,950.550	1,941.930	170,918	332,899,708	505,884	-104,174	3	14
F_XAUUSD0224	29.02.2024	2,084.400	2,084.900	-0.02 %	-0.50	2,094.000	2,081.000	14,407	879,362,629	24,682	4,241	65	8
F_XAUUSD1223	29.12.2023	2,060.750	2,056.550	0.20 %	4.20	2,066.500	2,056.100	13,274	800,314,459	24,550	-2,971	3	8
<b>PAY VADELİ</b>													
F_AEFES0124	31.01.2024	131.500	134.420	-2.17 %	-2.92	139.750	130.370	7,527	101,703,496	7,001	-151	36	16
F_AEFES1223	29.12.2023	127.530	130.510	-2.28 %	-2.98	135.800	126.110	15,554	204,717,122	8,829	-132	3	16
F_AKBNK0124	31.01.2024	39.200	39.570	-0.94 %	-0.37	40.020	38.460	154,520	606,477,979	171,106	60,225	36	16
F_AKBNK1223	29.12.2023	37.910	38.270	-0.94 %	-0.36	38.720	37.190	499,007	1,896,007,435	291,576	-40,154	3	16
F_AKSEN0124	31.01.2024	29.460	29.840	-1.27 %	-0.38	30.360	29.380	4,026	12,025,699	16,647	2,188	36	15
F_AKSEN1223	29.12.2023	28.480	28.880	-1.39 %	-0.40	29.390	28.390	14,735	42,523,269	20,268	-741	3	15
F_ALARK0124	31.01.2024	89.970	88.820	1.29 %	1.15	90.750	88.300	2,342	20,996,398	12,964	822	36	16
F_ALARK1223	29.12.2023	87.090	85.860	1.43 %	1.23	87.900	85.400	10,773	93,432,936	30,585	-1,361	3	16
F_ARCLK0124	31.01.2024	129.380	129.830	-0.35 %	-0.45	131.050	126.810	1,729	22,330,350	4,080	395	36	15
F_ARCLK1223	29.12.2023	125.450	125.630	-0.14 %	-0.18	127.590	122.800	9,531	119,617,901	13,341	-252	3	15
F_ASELS0124	31.01.2024	45.110	46.080	-2.11 %	-0.97	46.750	44.840	16,955	77,351,301	38,086	5,824	36	16
F_ASELS1223	29.12.2023	43.650	44.570	-2.06 %	-0.92	45.600	43.380	98,325	434,705,237	85,518	-4,386	3	16
F_ASTOR0124	31.01.2024	90.440	87.390	3.49 %	3.05	92.400	86.150	4,774	42,874,053	4,534	181	36	19
F_ASTOR1223	29.12.2023	87.840	84.840	3.54 %	3.00	90.050	83.600	26,318	229,328,789	16,233	-149	3	19
F_BIMAS0124	31.01.2024	314.520	312.680	0.59 %	1.84	317.000	305.760	3,570	111,923,724	3,608	315	36	16
F_BIMAS1223	29.12.2023	305.340	302.250	1.02 %	3.09	308.530	297.350	13,180	400,086,343	14,120	-602	3	16
F_DOHOL0124	31.01.2024	10.970	10.930	0.37 %	0.04	11.250	10.790	76,900	84,578,335	139,271	44,602	36	16
F_DOHOL1223	29.12.2023	10.620	10.560	0.57 %	0.06	10.890	10.420	284,050	301,329,428	256,468	-82,860	3	16
F_ECILC0124	31.01.2024	43.230	42.780	1.05 %	0.45	43.550	41.290	4,448	19,049,009	7,200	1,535	36	17
F_ECILC1223	29.12.2023	41.870	41.190	1.65 %	0.68	42.260	39.940	13,854	57,307,870	9,188	-1,353	3	17
F_EKGYO0124	31.01.2024	7.100	7.190	-1.25 %	-0.09	7.270	7.040	148,697	105,621,814	252,749	72,262	36	16
F_EKGYO1223	29.12.2023	6.860	6.960	-1.44 %	-0.10	7.110	6.810	468,253	322,419,061	650,619	-64,998	3	16
F_ENJSA0124	31.01.2024	45.670	45.170	1.11 %	0.50	47.120	44.810	7,285	33,550,301	18,727	2,519	36	16
F_ENJSA1223	29.12.2023	44.220	43.650	1.31 %	0.57	45.040	43.330	17,898	79,170,183	38,064	348	3	16
F_ENKAI0124	31.01.2024	34.910	34.900	0.03 %	0.01	35.480	34.320	10,111	35,336,858	26,304	1,286	36	17
F_ENKAI1223	29.12.2023	34.300	34.240	0.18 %	0.06	34.910	33.810	28,978	99,574,328	47,669	-4,898	3	17
F_EREGL0124	31.01.2024	42.120	42.370	-0.59 %	-0.25	42.870	41.260	49,988	211,104,697	72,397	23,169	36	15
F_EREGL1223	29.12.2023	40.710	41.030	-0.78 %	-0.32	41.470	39.860	140,294	572,134,643	184,468	-7,177	3	15
F_FROTO0124	31.01.2024	763.610	761.940	0.22 %	1.67	775.090	756.210	567	43,437,352	1,254	170	36	16
F_FROTO1223	29.12.2023	738.550	735.430	0.42 %	3.12	750.000	730.810	3,581	265,300,200	2,380	-420	3	16
F_GARAN0124	31.01.2024	58.100	59.990	-3.15 %	-1.89	60.730	56.710	52,700	308,295,794	55,880	13,767	36	16
F_GARAN1223	29.12.2023	56.190	58.130	-3.34 %	-1.94	58.870	54.820	186,455	1,057,524,893	102,457	-20,809	3	16
F_GUBRF0124	31.01.2024	180.740	200.820	-10.00 %	-20.08	180.740	180.740	3,562	64,379,588	26,707	201	36	19
F_GUBRF1223	29.12.2023	174.240	193.600	-10.00 %	-19.36	174.240	174.240	2,466	42,979,632	50,070	-1,745	3	19
F_HALKB0124	31.01.2024	11.930	12.090	-1.32 %	-0.16	12.260	11.850	21,054	25,243,643	35,798	6,234	36	18
F_HALKB1223	29.12.2023	11.550	11.720	-1.45 %	-0.17	11.890	11.470	76,118	88,408,938	158,204	-12,980	3	18
F_HEKTS0124	31.01.2024	20.690	20.900	-1.00 %	-0.21	21.200	20.400	34,925	72,597,569	31,855	22,047	36	19
F_HEKTS1223	29.12.2023	20.220	20.260	-0.20 %	-0.04	20.830	20.060	87,223	177,811,162	61,662	-10,313	3	19
F_ISCTR0124	31.01.2024	23.120	23.580	-1.95 %	-0.46	23.780	22.760	166,487	388,420,893	222,257	65,714	36	16
F_ISCTR1223	29.12.2023	22.390	22.790	-1.76 %	-0.40	22.990	22.000	434,230	978,361,598	425,178	-74,883	3	16
F_ISGYO0124	31.01.2024	18.200	20.220	-9.99 %	-2.02	18.220	18.200	38,605	70,261,151	154,256	517	36	18
F_ISGYO1223	29.12.2023	17.620	19.570	-9.96 %	-1.95	19.000	17.620	6,170	11,022,381	133,231	-1,144	3	18

Sözleşme Kodu	Vade Ayı	Uzlaşma Fiyatı	Önceki Uzlaşma Fiyatı	Değişim	Değişim Puan	Gün İçi Yüksek	Gün İçi Düşük	İşlem Miktarı	İşlem Hacim	Açık Pozisyon	Açık Pozisyon Değişimi	Vadeye Kalan Gün Sayısı	Takasbank Başlangıç Teminatı %
<b>PAY VADELİ</b>													
F_KARSN0124	31.01.2024	8.470	8.360	1.32 %	0.11	8.600	8.170	23,157	19,455,486	22,984	8,968	36	17
F_KARSN1223	29.12.2023	8.180	8.080	1.24 %	0.10	8.370	7.900	62,530	50,856,252	46,859	-10,643	3	17
F_KCHOL0124	31.01.2024	143.100	143.300	-0.14 %	-0.20	145.190	141.550	10,129	145,217,814	42,887	5,367	36	16
F_KCHOL1223	29.12.2023	138.360	138.720	-0.26 %	-0.36	140.700	136.820	31,201	432,450,949	63,992	-2,426	3	16
F_KONTR0124	31.01.2024	194.660	190.670	2.09 %	3.99	202.880	188.080	2,298	44,757,921	2,440	746	36	19
F_KONTR1223	29.12.2023	189.380	183.960	2.95 %	5.42	197.580	181.770	14,766	279,259,972	6,053	-940	3	19
F_KOZAA0124	31.01.2024	40.400	39.780	1.56 %	0.62	41.350	38.590	14,099	56,404,662	15,926	2,944	36	16
F_KOZAA1223	29.12.2023	39.190	38.410	2.03 %	0.78	40.170	37.300	54,647	210,904,972	61,952	-2,275	3	16
F_KOZAL0124	31.01.2024	19.690	19.870	-0.91 %	-0.18	20.140	19.220	27,309	53,935,300	50,451	9,918	36	16
F_KOZAL1223	29.12.2023	19.060	19.220	-0.83 %	-0.16	19.500	18.590	195,900	374,359,190	140,787	-43,875	3	16
F_KRDMD0124	31.01.2024	23.210	23.420	-0.90 %	-0.21	23.740	22.850	68,485	159,136,906	87,674	34,229	36	17
F_KRDMD1223	29.12.2023	22.410	22.580	-0.75 %	-0.17	22.960	22.100	139,065	313,384,365	142,316	-11,910	3	17
F_MGROS0124	31.01.2024	345.060	342.340	0.79 %	2.72	350.730	337.260	2,778	95,692,721	5,602	982	36	17
F_MGROS1223	29.12.2023	334.000	330.780	0.97 %	3.22	339.650	325.770	4,914	163,381,543	4,874	-690	3	17
F_ODAS0124	31.01.2024	7.940	7.870	0.89 %	0.07	8.180	7.660	126,249	100,344,471	252,308	26,863	36	17
F_ODAS1223	29.12.2023	7.700	7.590	1.45 %	0.11	7.920	7.410	411,967	315,595,360	322,870	-67,229	3	17
F_OYAKC0124	31.01.2024	56.290	56.160	0.23 %	0.13	58.350	54.780	4,607	26,023,591	8,318	749	36	17
F_OYAKC1223	29.12.2023	54.570	54.570	0.00 %	0.00	56.990	53.170	40,028	219,003,473	26,807	-2,395	3	17
F_PETKM0124	31.01.2024	17.900	18.050	-0.83 %	-0.15	18.400	17.790	72,265	131,243,020	173,436	18,186	36	16
F_PETKM1223	29.12.2023	17.250	17.450	-1.15 %	-0.20	17.830	16.300	203,623	357,076,800	249,528	-22,961	3	16
F_PGSUS0124	31.01.2024	667.580	673.140	-0.83 %	-5.56	686.900	666.160	1,758	118,866,954	3,225	987	36	17
F_PGSUS1223	29.12.2023	645.380	650.090	-0.72 %	-4.71	666.510	645.050	5,606	366,857,238	7,770	-1,125	3	17
F_SAHOL0124	31.01.2024	64.270	63.460	1.28 %	0.81	65.250	62.910	47,851	305,974,708	123,823	25,182	36	15
F_SAHOL1223	29.12.2023	62.110	61.240	1.42 %	0.87	63.180	60.850	109,494	675,654,752	119,578	-27,081	3	15
F_SASA0124	31.01.2024	39.470	39.000	1.21 %	0.47	40.390	38.630	8,747	34,692,502	16,584	1,071	36	18
F_SASA1223	29.12.2023	38.210	37.640	1.51 %	0.57	39.190	37.690	60,865	234,357,328	90,390	-3,955	3	18
F_SISE0124	31.01.2024	47.450	47.600	-0.32 %	-0.15	48.110	47.090	22,573	107,521,266	43,903	11,337	36	17
F_SISE1223	29.12.2023	45.960	45.950	0.02 %	0.01	46.600	45.610	73,582	339,374,264	128,682	-8,212	3	17
F_SKBNK0124	31.01.2024	5.360	5.950	-9.92 %	-0.59	5.360	5.360	5,068	2,716,448	565,785	-3,233	36	20
F_SKBNK1223	29.12.2023	5.160	5.730	-9.95 %	-0.57	5.230	5.160	28,143	14,549,447	573,685	-5,956	3	20
F_SOKM0124	31.01.2024	54.810	53.450	2.54 %	1.36	55.380	53.260	4,922	26,875,597	22,482	1,623	36	17
F_SOKM1223	29.12.2023	53.060	51.680	2.67 %	1.38	53.640	51.680	24,515	129,474,144	37,556	-5,079	3	17
F_TAVHL0124	31.01.2024	106.640	108.230	-1.47 %	-1.59	110.210	103.530	4,899	52,500,761	18,395	1,549	36	17
F_TAVHL1223	29.12.2023	103.160	104.320	-1.11 %	-1.16	106.600	100.000	16,347	169,698,560	23,100	-3,211	3	17
F_TCELL0124	31.01.2024	55.160	54.960	0.36 %	0.20	55.850	53.950	65,458	360,539,240	71,896	35,917	36	15
F_TCELL1223	29.12.2023	53.410	53.040	0.70 %	0.37	54.080	52.420	123,021	655,075,761	182,789	-37,301	3	15
F_THYAO0124	31.01.2024	236.680	235.940	0.31 %	0.74	241.550	235.140	17,424	415,139,502	23,898	3,905	36	16
F_THYAO1223	29.12.2023	228.990	228.130	0.38 %	0.86	234.000	227.310	63,755	1,468,954,766	63,943	-6,875	3	16
F_TKFEN0124	31.01.2024	35.180	35.220	-0.11 %	-0.04	35.950	33.610	16,066	56,314,874	28,464	4,733	36	16
F_TKFEN1223	29.12.2023	33.820	34.030	-0.62 %	-0.21	34.760	32.470	43,883	148,130,030	47,842	-6,302	3	16
F_TOASO0124	31.01.2024	219.170	214.620	2.12 %	4.55	222.820	212.000	5,065	109,876,672	8,643	547	36	15
F_TOASO1223	29.12.2023	212.230	207.060	2.50 %	5.17	215.890	204.900	11,805	248,883,345	21,453	-1,947	3	15
F_TSKB0124	31.01.2024	6.530	7.070	-7.64 %	-0.54	7.080	6.370	151,942	100,583,431	148,910	62,231	36	18
F_TSKB1223	29.12.2023	6.330	6.820	-7.18 %	-0.49	6.840	6.140	510,621	326,501,612	285,126	-116,380	3	18
F_TTKOM0124	31.01.2024	25.370	25.350	0.08 %	0.02	26.210	24.950	29,610	75,483,950	61,373	15,882	36	17
F_TTKOM1223	29.12.2023	24.520	24.540	-0.08 %	-0.02	25.400	24.010	137,033	337,052,969	145,685	-4,329	3	17
F_TUPRS0124	31.01.2024	149.120	145.380	2.57 %	3.74	150.900	145.150	13,915	206,033,369	14,282	2,870	36	16
F_TUPRS1223	29.12.2023	144.550	140.450	2.92 %	4.10	146.430	140.130	45,700	654,695,307	23,992	-5,781	3	16
F_VAKBN0124	31.01.2024	12.860	13.270	-3.09 %	-0.41	13.430	12.790	33,275	43,211,442	111,905	17,336	36	19
F_VAKBN1223	29.12.2023	12.410	12.800	-3.05 %	-0.39	12.990	12.350	113,586	142,630,863	254,393	-35,525	3	19
F_VESTL0124	31.01.2024	44.630	44.580	0.11 %	0.05	45.780	43.820	10,253	45,922,143	21,127	7,499	36	17
F_VESTL1223	29.12.2023	43.100	43.060	0.09 %	0.04	44.360	42.270	21,748	94,257,395	34,007	-1,602	3	17
F_YKBNK0124	31.01.2024	20.760	20.830	-0.34 %	-0.07	21.080	20.340	399,955	827,557,285	481,919	237,218	36	16
F_YKBNK1223	29.12.2023	20.060	20.130	-0.35 %	-0.07	20.380	19.640	905,243	1,810,644,489	693,767	-127,440	3	16

\*Takasbank pozisyon limitlerine ulaşmak için [tıklayınız](#).

**Gedik Yatırım Menkul Değerler A.Ş. - Yatırım Danışmanlığı Birimi**

**Ünvan :** Gedik Yatırım Menkul Değerler A.Ş.

**Adres :** Altayçeşme Mah. Çamlı Sok. Ofis Park Maltepe No:21/4 Kat:10-11-12 Maltepe/İstanbul

**Tel :** (0216) 453 0053

**E-Posta :** vadeli@gedik.com

**\*Gedik Yatırım VİOP Bülteni, Genel Yatırım Tavsiyesi Kapsamında Yatırım Danışmanlığı Birimi Tarafından Hazırlanmaktadır.**

**YASAL UYARI**

Burada yer alan bilgiler Gedik Yatırım tarafından bilgilendirme amacıyla hazırlanmıştır. Yatırım sinyal, bilgi, yorum ve tavsiyeleri yatırım danışmanlığı kapsamında değildir. Yatırım danışmanlığı hizmeti; aracı kurumlar, portföy yönetim şirketleri, mevduat kabul etmeyen bankalar ile müşteri arasında imzalanacak yatırım danışmanlığı sözleşmesi çerçevesinde sunulmaktadır. Burada yer alan sinyal, yorum ve tavsiyeler, herhangi bir yatırım aracının alım satım önerisi ya da getiri vaadi olarak yorumlanmamalıdır. Bu görüşler mali durumunuz ile risk ve getiri tercihlerinize uygun olmayabilir ve sadece burada yer alan bilgilere ve sinyallere dayanarak yatırım kararı verilmesi beklentilerinize uygun sonuçlar doğurmayabilir. Burada yer alan sinyaller, fiyatlar, veriler ve bilgilerin tam ve doğru olduğu garanti edilemez; içerik, haber verilmeksizin değiştirilebilir. Tüm sinyal ve veriler, Gedik Yatırım tarafından güvenilir olduğuna inanılan kaynaklardan alınmıştır. Bu sinyal ve kaynakların kullanılması nedeni ile ortaya çıkabilecek hatalardan ve zararlardan Gedik Yatırım sorumlu değildir.

**Genel Müdürlük**

Altayçeşme Mah. Çamlı Sok. Ofis Park Maltepe No:21/4 Kat:10-11-12 Maltepe/İstanbul/Türkiye Tel: (0216) 453 00 00 (pbx) Faks: (0216) 377 11 36

**Alanya**

Şekerhane Mah. Atatürk Cad.(Hancı Pastanesi Üstü) Balta İş Hanı 1100 Sok. Dış Kapı No : 9 İç Kapı No : 206 Alanya - Antalya Tel: (0242) 519 23 17 (pbx) Faks: (0242) 513 93 81

**Adana-Seyhan**

Çınarlı Mah. Ziyapaşa Bulvarı No: 78 Güneş Ziyapaşa İş Merkezi Kat :5 No :504 Seyhan/ADANA Tel: (0322) 355 03 50 (pbx) Faks: (0322) 290 35 26

**Afyon**

Dumlupınar Mahallesi Süleyman Gönçer Caddesi No: 8 ATSO İş Merkezi Kat: 3 İç Kapı No: 7 Merkez - AFYONKARAHİSAR Tel: (0272) 999 14 09 (pbx) Faks:

**Ankara - Çankaya**

Simon Bolivar Cad. No: 8/6 Çankaya/ANKARA Tel: (0312) 438 27 00 (pbx) Faks: (0312) 438 27 47

**Ankara - Kızılay**

Mustafa Kemal Mah. 2157 Sk. Dış Kapı No : 2 İç Kapı No : 11 Çankaya/ ANKARA Tel: (0312) 232 09 49 (pbx) Faks: (0312) 232 09 49

**Antalya**

Elmalı Mah. Cumhuriyet Cad. Dış Kapı No : 40 Gültekin İşhanı Kat: 3 İç Kapı No : 301 Muratpaşa / ANTALYA Tel: (0242) 248 35 20 (pbx) Faks: (0242) 244 29 10

**Aydın**

Hasanefendi-Ramazan Paşa Mah. İstiklal Cad. Dış Kapı No : 23 İç Kapı No : 1 Efeler/AYDIN Tel: (0256) 999 17 87 (pbx) Faks:

**Aydın - Kuşadası**

Türkmen mah. Atatürk Bulvarı Belvü Sitesi C Blok Kat 2 Daire 3 Kuşadası /AYDIN Tel: (0256) 618 44 77 (pbx) Faks: (0256) 618 44 91

**Aydın - Nazilli**

Altıntaş Mah. İstasyon Bulvarı No:19 Kat:4 Daire:12 Nazilli / AYDIN Tel: (0256) 314 15 98 (pbx) Faks: (0256) 315 88 52

**Bağdat Caddesi Private**

Caddebostan Mah. Kantarcı Rıza Sk. Dış Kapı No:1 K:4 İç Kapı No:8 Kadıköy / İSTANBUL Tel: (0216) 453 01 05 (pbx) Faks: (0216) 411 23 54

**Balıkesir**

Eski Kuyumcular Mah. Anafartalar Cad. Acarlar İş Merkezi Dış Kapı No : 23 İç Kapı No : 1 Karesi - BALIKESİR Tel: (0266) 999 12 40 (pbx) Faks:

**Bandırma**

Dere Mah. Ordu Cad. Kapı No:3 İç Kapı No:2 Bandırma/ BALIKESİR Tel: (0226) 999 10 75 (pbx) Faks:

**Bodrum**

Taşyaka Mah. Ölüdeniz (TSY) Cad. No : 21 İç Kapı No : 3 Fethiye / Muğla Tel: (0252) 319 54 80 (pbx) Faks:

**Bursa**

İhsaniye Mah. İlnur Sok. Dış Kapı No: 1D İç Kapı No: 8 Nilüfer/Bursa Tel: (0224) 220 51 50 (pbx) Faks: (0224) 220 50 99

**Bursa - Nilüfer**

Odonluk Mah. Liman Cad. No:7 Nilüfer / BURSA Tel: (0224) 453 22 30 (pbx) Faks: (0224) 451 79 66

**Çanakkale**

Kemalpaşa Mah. Şair Ece Ayhan Meydanı Dış Kapı No: 22 Kat: 2 İç Kapı No:2 Merkez / ÇANAKKALE Tel: (0286) 999 17 02 (pbx) Faks:

**Çorlu**

Zafer Mah. Cumhuriyet Bulvarı Dış Kapı No:9T1 İç Kapı No:114 Çorlu TEKİRDAĞ Tel: (0282) 888 96 20 (pbx) Faks:

**Çorum - Merkez**

Yavruturna Mah. 1. Maliye Sok. No: 1 Kat: 4 D: 22 Çorum Tel: (0364) 211 11 45 (pbx) Faks: (0364) 201 05 63

**Denizli - Merkez**

Saraylar Mah. İkinci Ticari Yol Sok.No:24 Kat:4 D:8 DENİZLİ Tel: (0258) 263 80 15 (pbx) Faks: (0258) 241 91 01

**Edirne - Merkez**

İstasyon Mah. Hakim Çağlar Işık Cad. Dış Kapı No : 1 İç Kapı No : 30 Merkez / Edirne Tel: (0284) 212 25 30 (pbx) Faks: (0284) 213 37 78

**Elazığ - Merkez**

Cumhuriyet Mah. Beyzade Efendi Bulvarı Temizer Apt. NO:1/3 A Blok Merkez / Elazığ Tel: (0424) 234 57 40 (pbx) Faks:

**Eskişehir - Merkez**

Akarbaşı Mah. Atatürk Bulvarı No : 77 A Odunpazarı / ESKİŞEHİR Tel: (0222) 230 09 08 (pbx) Faks: (0222) 220 37 02

**Etiler Private**

Etiler Mah. Yıldız Çiçeği Sok. No:11 Beşiktaş/İstanbul Tel: (0212) 999 50 11 (pbx) Faks:

**Gaziantep**

İncili Pınar Mah. Nail Bilen Cad. Uğur Plaza Sitesi Uğur Plaza Blok No: 5 İç Kapı No: 35 Şehitkamil / Gaziantep Tel: (0342) 909 01 54 (pbx) Faks:

**İstanbul - Ataşehir**

Barbaros Mah. İhlamur Bulvarı Sarıcaç Sok. Ağaoğlu My Prestige No:1 D: 12-13 Ataşehir/ İSTANBUL Tel: (0216) 560 37 00 (pbx) Faks: (0216) 688 67 86

**İstanbul - Bakırköy**

Cevizlik Mah. Muhasebeci Sok. Neşe Han No: 1 Kat:3 Bakırköy/İSTANBUL Tel: (0212) 660 85 25 (pbx) Faks: (0212) 570 03 03

**İstanbul - Kapalıçarşı**

Kürkçüler Sk. No: 25 Eminönü/Kapalıçarşı/İSTANBUL Tel: (0212) 513 40 01 (pbx) Faks: (0212) 527 16 86

**İstanbul - Maltepe**

Bağlarbaşı Mah. Bağdat Caddesi. Gedik İş Merkezi A Blok No: 414 Kat: 2 Daire: 22 İSTANBUL Tel: (0216) 399 00 42 (pbx) Faks: (0216) 399 18 17

**İstanbul - Şişli**

Esentepe Mah. Büyükdere Cad. Dış Kapı N201 Loft Residence İç Kapı N 50 Şişli /İSTANBUL Tel: (0212) 385 42 00 (pbx) Faks: (0212) 283 92 80

**İstanbul - Ümraniye**

İnkılap Mah. Küçüksu Cad. Çeşminaz Sok. NO:2/7 Kat:3 Ümraniye Tel: (0216) 461 33 90 (pbx) Faks: (0216) 461 33 69

**İzmir**

Akdeniz Mah. Akdeniz Cad. Dış Kapı No : 1 İç Kapı No : 303 Konak / İZMİR Tel: (0232) 465 10 20 (pbx) Faks: (0232) 464 66 22

**Karabük - Merkez**

Bayır Mah. Menderes Cad. Çebioğlu Twin Towers B Blok Dış Kapı No :2 İç Kapı No : 107 Merkez / Karabük Tel: (0370) 502 15 90 (pbx) Faks: (0370) 502 15 93

**Kayseri**

Hunat Mah. Postalar Geçidi Sok. Ak Plaza Dış Kapı No :1 İç Kapı No : 206 Melikgazi - Kayseri Tel: (0352) 221 36 29 (pbx) Faks:

**Kocaeli - Gebze**

Hacı Halil Mah. Hükümet Cad. No: 95 Gebze/KOCAELİ Tel: (0262) 642 34 00 (pbx) Faks: (0262) 641 82 01

**Kocaeli - İzmit Şubesi**

Körfez Mahallesi Ankara Karayolu Cad. Dış Kapı No : 123/ 2 İç Kapı No : 9 İzmit / Kocaeli Tel: (0262) 999 18 14 (pbx) Faks: (0216) 377 11 36

**Konya - Selçuklu**

Beyazıt Mahallesi, Hüsnü Aşk Sok. Bezirci İş Merkezi Kat:4 D:403 Selçuklu / KONYA Tel: (0332) 238 59 60 (pbx) Faks: (0332) 238 59 75

**Malatya - Battalgazi**

Büyük Hüseyin Bey Mah. Atatürk Cad. Anadolu İş Merkezi K: 3 No: 23 D: 9-10-11 Battalgazi / MALATYA Tel: (0422) 325 62 67 (pbx) Faks: (0422) 322 23 72

**Manisa - Merkez**

Anafartalar Mah. Mustafa Kemal Paşa Cad. Kamil Mentş Apt. No: 34/1 MANİSA Tel: (0236) 239 42 98 (pbx) Faks: (0236) 239 43 02

**Mersin - Akdeniz**

Mahudiye Mah. Atatürk Cad. Adil Kanun İş Hanı Kat: 2 Akdeniz / MERSİN Tel: (0324) 238 18 18 (pbx) Faks: (0324) 231 22 52

**Muğla - Fethiye**

Babatışı Mah. 774. Sok. No.2 Fethiye / Muğla Tel: (0252) 612 07 60 (pbx) Faks: (0252) 612 36 46

**Ordu - Altınordu**

Düz Mah. Yıldırım Cad. Dış Kapı No : 4 İç Kapı No : 503 Altınordu / ORDU Tel: (0452) 222 07 49 (pbx) Faks: (0452) 220 07 50

**Sakarya - Adapazarı**

Tiğçılar Mah. Yenicami Sok. Dış Kapı No:5 İç Kapı No: 201 Adapazarı- Sakarya Tel: (0264) 279 83 89 (pbx) Faks: (0264) 281 03 88

**Samsun - İlkadım**

Hançerli Mah. Dervişzade Sok. Albayrak İş Merkezi No :5 Kat:6 İç Kapı No :5 İlkadım /Samsun Tel: (0362) 431 63 43 (pbx) Faks: (0362) 431 33 89

**Trabzon - Ortahisar**

Kemerhaya Mah. K.Maraş Cad. Ticaret Mektep Sk. Ustaömeroğlu İş Merkezi No: 9/9 Ortahisar/TRABZON Tel: (0462) 326 09 97 (pbx) Faks: (0462) 326 38 67

**Uşak - Merkez**

İsmetpaşa Cad. No: 45 K: 2 Mavi Plaza UŞAK Tel: (0276) 227 27 44 (pbx) Faks: (0276) 227 27 37

**Yeşilyurt Private Şube**

Yeşilyurt Mah. Sipahioğlu Cad. No : 14 İç Kapı No : 5 Bakırköy / İSTANBUL Tel: (0000) 000 00 00 (pbx) Faks:

**Yeşilyurt Private Şubesi**

Yeşilyurt Mah. Sipahioğlu Cad. No : 14 İç Kapı No : 5 Bakırköy / İSTANBUL Tel: (0212) 999 98 95 (pbx) Faks:

**Zonguldak - Ereğli**

Müftü Mah. Eski Çarşı Eski Çarşı No:24 A. Çarşı İş Merkezi 7. Kat:26. No:26