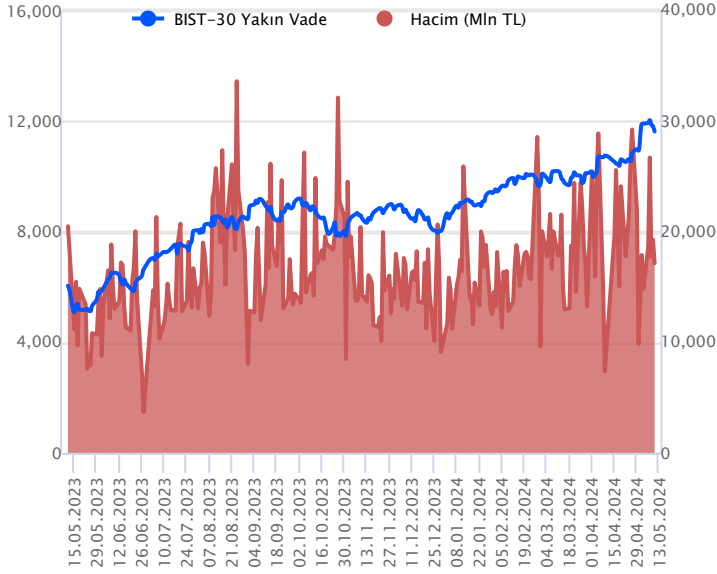


Sözleşme Kodu	Vade Ayı	Uzlaşma Fiyatı	Önceki Uzlaşma Fiyatı	Değişim	Değişim Puan	Gün İçi Yüksek	Gün İçi Düşük	İşlem Miktarı	İşlem Hacim	Açık Pozisyon	Açık Pozisyon Değişimi	Vadeye Kalan Gün Sayısı	Takasbank Başlangıç Teminatı %
ENDEKS KONTRATLARI													
F_XU0300624	28.06.2024	11,644.00	11,817.00	-1.46 %	-173.00	11,900.25	11,592.00	145,361.00	17,141,823,695.00	265,001.00	1,184.00	49	14
F_XU0300824	29.08.2024	12,566.75	12,734.50	-1.32 %	-167.75	12,815.00	12,521.00	1,009.00	127,997,937.50	3,245.00	86.00	111	14

BIST 30 Yakın Vadeli Kontratı



Haziran vadeli endeks sözleşmesi 11.592,00 – 11.900,25 seviyeleri arasında hareket ederek cuma gününü %1,46 oranında kayıpla 11.644,00 uzlaşma fiyatından tamamladı. Hafta içerisinde dalgalı ve kararsız bir seyrin öne çıktığı sözleşmede cuma günü kapanışa doğru satışların hız kazandığı bir fiyatlama takip edildi. Akşam seans kapanışı da 11.625,00 puandan gerçekleşti. ABD borsaları cuma gününü karışık kapanışlarla tamamlarken, ABD vadelilerinde bu sabah yatay bir seyir etkili oluyor. Asya piyasalarında kırmızı bir renk hâkim. Avrupa vadeli ve CFD endeksleri yatay açılışlara işaret ediyor. Haziran vadeli sözleşmesinin güne yataya yakın bir başlangıç yapmasını bekliyoruz.

Son dönemde gün içi volatilitenin artış kaydettiği sözleşmede 11.750 seviyesi altında kalındığı sürece satıcı seyrin etkisini sürdürebileceğini değerlendiriyoruz. Teknik görünümün zayıflama kaydettiği sözleşmede 11.590 ve 11.520 seviyeleri kısa vadeli ilk destek noktaları olup, bu seviyeler altında 11.450 – 11.370 ve 11.300 seviyeleri doğru geri çekilmeler gündeme gelebilir. Tepki alımlarının gözlenmesi durumunda ise 11.660 – 11.700 ve 11.750 seviyeleri kısa vadeli direnç konumunda bulunmaktadır. 11.750 üzerindeki tutunmalarda 11.800 – 11.850 aralığı ile devamında 11.950 seviyesi direnç olarak takip edilebilir.

Endeks - 30 Yakın Vade Aracı Kurum Dağılımı Günlük Değişim

Long			Short		
Kurum	Net Lot	Pay (%)	Kurum	Net Lot	Pay (%)
Garanti BBVA	3.143	22	Teb Yatırım	6.339	44
Deniz Yatırım	2.412	17	Bank of America	3.466	24
Vakıf Yatırım	1.571	11	Meksa Yatırım	1.699	12
QNB Finans Yatırım	1.259	9	Yapı Kredi Yatırım	725	5
İş Yatırım	1.101	8	Bulls Yatırım	646	4
Diğer	5.082	35	Diğer	1.693	12

İlk 5 Kurum Satım Ağırlıklı

Endeks - 30 Yakın Vade Aracı Kurum Dağılımı Tüm Vade

Long			Short		
Kurum	Net Lot	Pay (%)	Kurum	Net Lot	Pay (%)
Teb Yatırım	58.933	53	Bank of America	42.025	38
Yapı Kredi Yatırım	21.412	19	İş Yatırım	39.519	36
Deniz Yatırım	8.685	8	Ak Yatırım	8.226	7
Ziraat Yatırım	5.676	5	İnfo Yatırım	6.360	6
Halk Yatırım	3.137	3	Meksa Yatırım	3.916	4
Diğer	13.536	12	Diğer	11.333	10

İlk 5 Kurum Satım Ağırlıklı

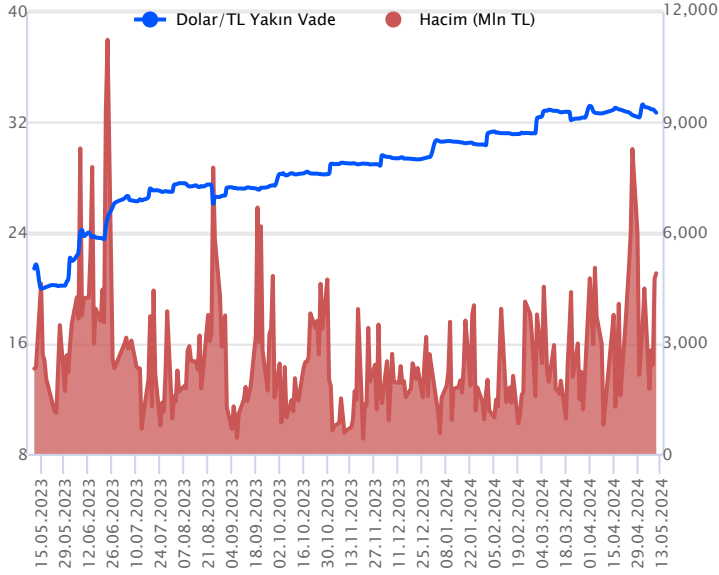


Fiyat (%) Açık Pozisyon (%) Yorum

Artış	Artış	Yükselişin devamlılığı için sinyal olarak kabul edilebilir.
Artış	Azalış	Yükselişin desteklenmediğini gösterir.
Azalış	Artış	Düşüşlerin devamlılığı için sinyal olarak kabul edilebilir.
Azalış	Azalış	Düşüşlerin desteklenmediğini gösterir.

Sözleşme Kodu	Vade Ayı	Uzlaşma Fiyatı	Önceki Uzlaşma Fiyatı	Değişim	Değişim Puan	Gün İçi Yüksek	Gün İçi Düşük	İşlem Miktarı	İşlem Hacim	Açık Pozisyon	Açık Pozisyon Değişimi	Vadeye Kalan Gün Sayısı	Takasbank Başlangıç Teminatı %
DÖVİZ KONTRATLARI													
F_EURTRY0524	31.05.2024	35.2823	35.3804	-0.28 %	-0.10	35.3690	35.2550	1,079	38,076,909	2,230	525	21	14
F_EURTRY0624	28.06.2024	36.1907	36.3895	-0.55 %	-0.20	36.3862	36.1819	105	3,805,207	1,497	20	49	14
F_EURUSD0524	31.05.2024	1.0768	1.0784	-0.15 %	0.00	1.0793	1.0766	5,462	189,538,297	9,615	3,980	21	4
F_EURUSD0624	28.06.2024	1.0799	1.0795	0.04 %	0.00	1.0810	1.0779	211	7,327,945	1,818	-21	49	4
F_USDTRY0524	31.05.2024	32.6792	32.8109	-0.40 %	-0.13	32.8299	32.6499	149,957	4,900,047,627	711,025	-81,405	21	14
F_USDTRY0624	28.06.2024	33.5464	33.7757	-0.68 %	-0.23	33.7756	33.4800	47,219	1,585,329,662	561,151	3,816	49	14

Dolar/TL Yakın Vadeli Kontratı



Mayıs vadeli Dolar/TL sözleşmesi cuma günü 32,6499 ile 32,8299 seviyeleri arasında dalgalanarak günü yüzde 0,40'lık düşüşle 32,6792 uzlaşma fiyatından tamamladı. Yurt içerisinde sanayi üretim endeksi mart ayında yüzde 0,3 daralma kaydetti. Yıllık artış ise yüzde 4,3 olarak gerçekleşti. İşsizlik oranı yüzde 8,6 düzeyinde açıklanarak mart ayında 0,1 puan düşüş kaydetti. Geçen hafta açıklanan verilerin fiyatlamalara etkisi çok sınırlı kaldı diyebiliriz. Bugün yurt içerisinde cari işlemler dengesi izlenecek olup, aynı zamanda kamuda verimlilik ve tasarruf paketi açıklanacak. ABD tarafında ise önemli bir veri akışı bulunmuyor. Hafta genelinde ise ABD'de kritik enflasyon verileri ve Fed Başkanı J. Powell'ın konuşması takip edilecek. Yurt içerisinde bütçe dengesi ve TCMB Piyasa Katılımcıları Anketi izlenecek. Bu görünüm altında Dolar/TL spot kuru, bu sabah saat 08:20 itibarıyla 32,21 civarında hareket ediyor. Dolar endeksi ise 105,32 civarında bulunuyor.

Dolar/TL Yakın Vade Aracı Kurum Dağılımı Günlük Değişim					
Long			Short		
Kurum	Net Lot	Pay (%)	Kurum	Net Lot	Pay (%)
Finansbank	31.147	30	Ak Yatırım	67.515	66
Bank of America	27.357	27	Alternatif Yatırım	14.735	14
Yapı Kredi Yatırım	20.000	20	Deniz Yatırım	10.829	11
İş Yatırım	12.602	12	Yatırım Finansman	2.695	3
Odea Bank	8.530	8	Yapı Kredi Yatırım	2.514	3
Diğer	2.928	3	Diğer	4.276	4
İlk 5 Kurum Alım Ağırlıklı					

Dolar/TL Yakın Vade Aracı Kurum Dağılımı Tüm Vade					
Long			Short		
Kurum	Net Lot	Pay (%)	Kurum	Net Lot	Pay (%)
Deniz Yatırım	87.642	17	Yapı ve Kredi	173.067	33
Garanti BBVA	81.944	16	Finansbank	91.892	17
Yapı Kredi Yatırım	70.517	13	Garanti Bankası	80.500	15
Ak Yatırım	68.751	13	İş Bankası	73.471	14
Denizbank	32.494	6	Alternatif Yatırım	24.252	5
Diğer	188.404	36	Diğer	86.470	16
İlk 5 Kurum Satım Ağırlıklı					

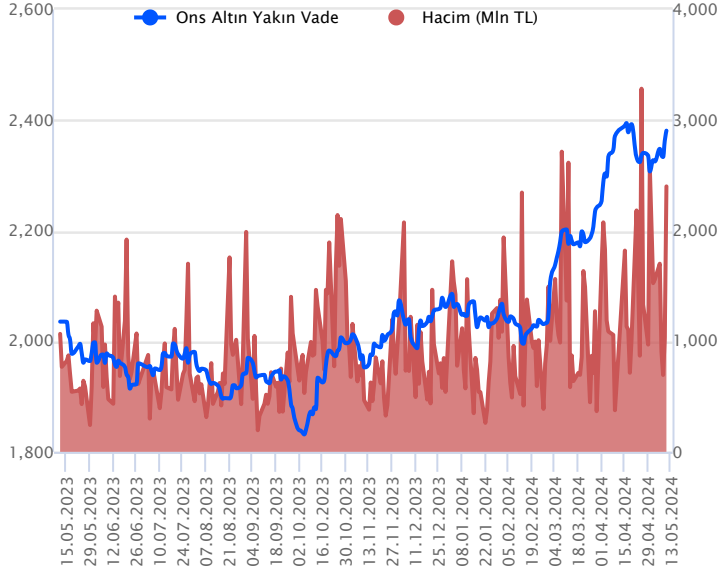


Fiyat (%) Açık Pozisyon (%) Yorum

Artış	Artış	Yükselişin devamlılığı için sinyal olarak kabul edilebilir.
Artış	Azalış	Yükselişin desteklenmediğini gösterir.
Azalış	Artış	Düşüşlerin devamlılığı için sinyal olarak kabul edilebilir.
Azalış	Azalış	Düşüşlerin desteklenmediğini gösterir.

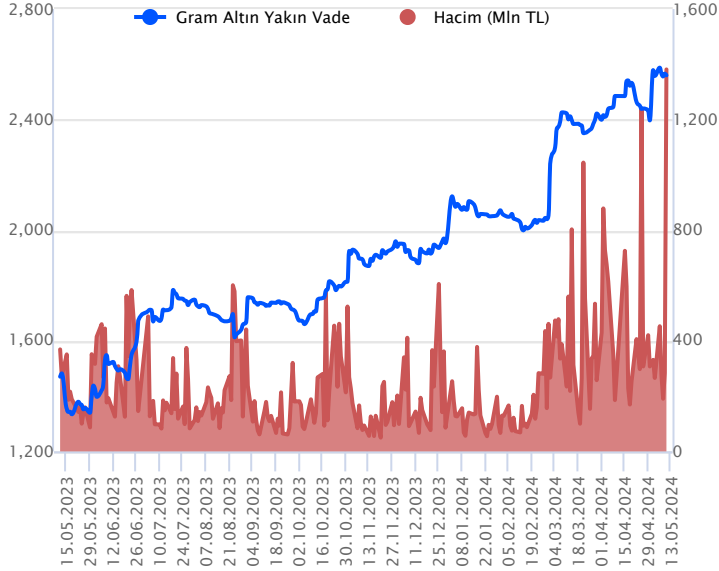
Sözleşme Kodu	Vade Ayı	Uzlaşma Fiyatı	Önceki Uzlaşma Fiyatı	Değişim	Değişim Puan	Gün İçi Yüksek	Gün İçi Düşük	İşlem Miktarı	İşlem Hacim	Açık Pozisyon	Açık Pozisyon Değişimi	Vadeye Kalan Gün Sayısı	Takasbank Başlangıç Teminatı %
ALTIN KONTRATLARI													
F_XAUTRYM0624	28.06.2024	2,559.860	2,563.860	-0.16 %	-4.00	2,594.200	2,550.000	535,948	1,381,496,421	820,946	-32,855	49	12
F_XAUTRYM0824	29.08.2024	2,780.340	2,779.070	0.05 %	1.27	2,812.090	2,777.420	25,609	71,697,747	80,806	1,209	111	12
F_XAUUSD0624	28.06.2024	2,376.700	2,355.750	0.89 %	20.95	2,396.800	2,375.450	31,251	2,400,063,645	62,110	-10,291	49	6
F_XAUUSD0824	29.08.2024	2,401.050	2,375.250	1.09 %	25.80	2,419.150	2,399.700	1,952	151,461,784	2,860	25	111	6

ONS ALTIN Yakın Vadeli Kontratı



Haziran vadeli ons altın sözleşmesi cuma gününü 2375,45-2396,80\$ arasında seyrederek, günü yüzde 0,89 yükselişle 2376,70\$ uzlaşma fiyatından tamamladı. Spot piyasada saat 08:00 itibariyle ons altın 2353\$ seviyesinde izleniyor. Sözleşme için mevcut stratejimiz geçerliliğini korumaya devam ediyor. Bugün içinde sözleşmede 2360-2383\$ arasını izlemeye devam ediyoruz. Sözleşmede 2383\$ direnç noktası olurken, bu direncin üzerinde kapanışların devamında 2359\$ stop seviyesi eklenerek 2430\$ seviyesi hedeflenebilir. Geri çekilmelerde ise 2360\$ destek noktası olarak takip edilebilir. Bu destek altındaki kapanışlarda 2383\$ stop seviyesi belirlenerek 2312\$ seviyesi değerlendirilebilir. Atlanta Fed Başkanı Bostic yapmış olduğu konuşmasında, ABD'de para politikasının gevşemesinin zamanlaması ve kapsamının belirsiz olsa da, Fed'in muhtemelen bu yıl faiz indirimi yolunda ilerlemeye devam edeceğini belirtti. Enflasyonun yüzde 2'lik hedefe geri dönmesi için bir miktar yavaşlama görmek gerektiğini ekledi. Bugün için veri takvimi ABD'de sakin görülürken, Fed üyelerinin konuşmaları izlenecek. Sözleşmede olası oynaklığa karşı yatırımcıların aktif bir kar al/zarar durdur seviyesi belirleyerek hareket etmeleri daha sağlıklı olabilir.

GRAM ALTIN Yakın Vadeli Kontratı

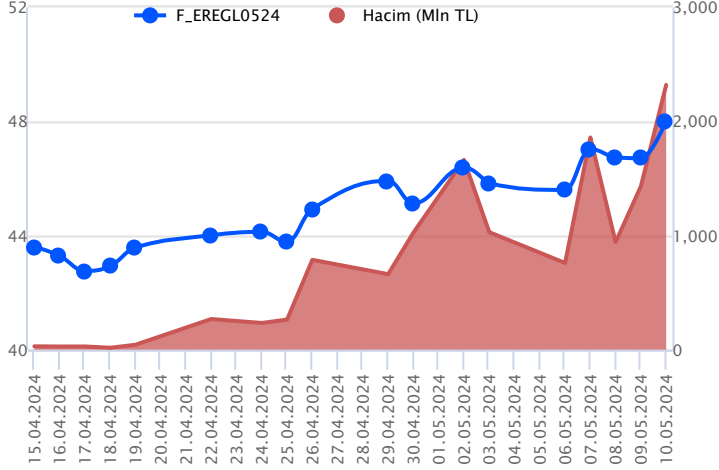


Haziran vadeli gram altın sözleşmesi cuma gününü 2550,00-2594,20 TL arasında dalgalanarak, günü yüzde 0,16 düşüşle 2559,86 TL uzlaşma fiyatından tamamladı. Spot piyasada saat 08:00 itibariyle gram altın 2438 TL işlem görüyor. Cumhurbaşkanı Yardımcısı Cevdet Yılmaz ile Hazine ve Maliye Bakanı Mehmet Şimşek'in bugün Cumhurbaşkanlığı Külliyesi'nde, kamuda tasarruf ve verimlilik paketini yayınlaması bekleniyor. Yunanistan Başbakanının bugün Ankara'ya gelmesi beklenirken, Cumhurbaşkanı Recep Tayyip Erdoğan ile görüşmesi yakından izlenecek. İki ülke arasındaki ticaret hacminin daha da artırılmasına yönelik değerlendirilmelerde bulunulacağı söyleniyor. Yurt içinde bugün mart ayı cari işlemler dengesi açıklanacak. Veri bazlı harekete neden olmayabilir. ABD'de önemli bir veri akışı bulunmazken, Fed üyelerinin konuşmaları izlenebilir. Üyelerin, faizle ilgili söylemleri yakından takip ediliyor. Sözleşmede olası oynaklığa karşı yatırımcıların aktif bir kar al/zarar durdur seviyesi belirleyerek hareket etmeleri daha sağlıklı olabilir.

Sözleşme	Vade Ayı	Son Uzlaşma	Önceki Uzlaşma	Değişim %	Günün Düşüğü	Günün Yükselişi	İşlem Adedi	İşlem Hacmi
PAY VADELİ SÖZLEŞMELERİNDE EN FAZLA İŞLEM GÖRENLER								
F_EREGL0524	31.05.2024	48.030	46.780	2.7 %	47.100	48.670	483,017	2,320,160,044
F_THYAO0524	31.05.2024	325.840	334.180	-2.5 %	325.080	334.770	52,908	1,755,198,287
F_AKBNK0524	31.05.2024	59.480	61.280	-2.9 %	59.390	61.440	258,257	1,565,614,834

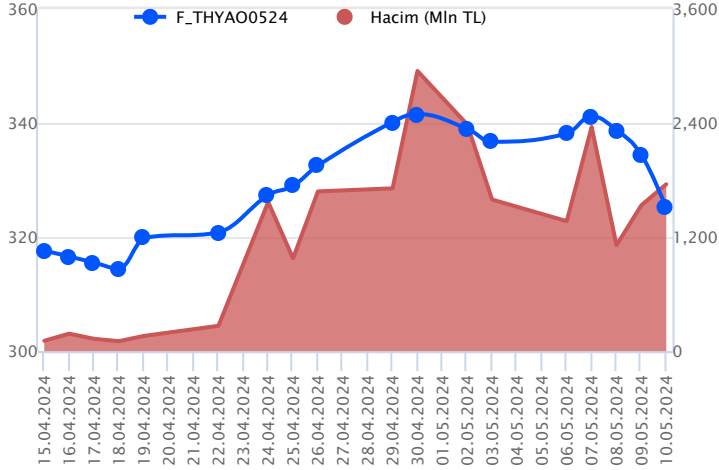
Pay vadeli sözleşmeleri, düşük teminatlarla yüksek tutarlı pozisyonlar almayı mümkün kılar. Pay vadeli sözleşmeleri ile ilgili daha detaylı bilgi almak için Gedik Yatırım VİOP Departmanı ile iletişime geçebilirsiniz.

F_EREGL0524 Vadeli Kontratı



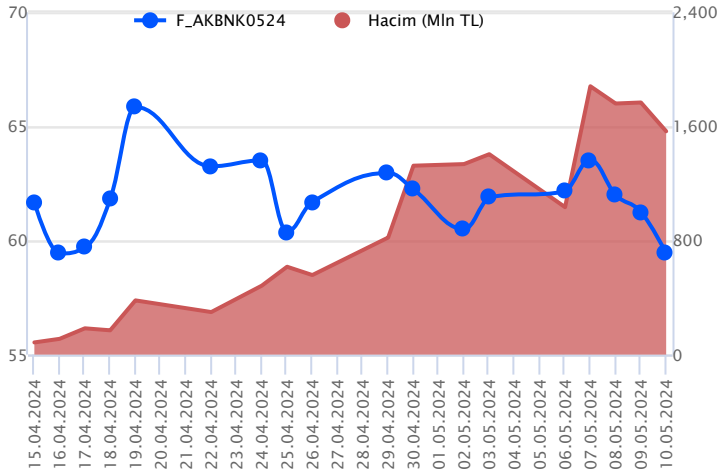
Endekste haftanın son işlem günü negatif kapanış söz konusu olurken, Mayıs vadeli EREGL sözleşmesi gün içinde 47,10TL – 48,67 TL seviyeleri arasında dalgalanarak 48,03 TL uzlaşma fiyatından %2,7'lik kazançla günü tamamladı. Ortalamaların üzerinde pozitif momentumun ve ayrışmanın kaydedildiği sözleşmede ilk çeyrek finansal sonuçların yükselişleri desteklediği görüldü. Sözleşmede seans içinde 48,52 TL kapanışlar istahın güç kazanması açısından önemini korumaktadır. Bu koşulun sağlanması halinde 49,00 TL ve 49,59 TL seviyeleri gündeme gelecektir. Sözleşmede realizasyon hareketlerinin etkili olması durumunda 48,00 TL altında 47,43 TL ve 46,84 TL takip edilen destek noktalarıdır. Piyasada yaşanan volatilité nedeniyle alınacak pozisyonlarda temkinli olunması aktif bir stop-loss stratejisine bağlı kalınması faydalı olacaktır.

F_THYAO0524 Vadeli Kontratı



Mayıs vadeli THYAO pay sözleşmesi 325,08 – 334,77 TL aralığında hareket ederek günü %2,5 oranında düşüşle 325,84 TL uzlaşma fiyatından tamamladı. Son dönemde dalgalı ve kararsız bir fiyatlamının etkili olduğu THYAO cephesinde geçen haftanın ikinci yarısında satış baskısının artış kaydettiği bir fiyatlama takip edildi. Mayıs vadeli THYAO sözleşmesinde önemli bir destek olarak izlediğimiz 330,00 TL altında haftalık bir kapanış yaşanırken, bu seviye altında kalındığı sürece zayıf görünüm etkisini sürdürebilir. Sözleşmede geri çekilmelerde 324,00 – 322,50 ve 320,00 seviyeleri kısa vadeli destek noktalarıdır. 320,00 TL altında 317,50 ve 315,00 seviyelerine doğru geri çekilmeler gündeme gelebilir. Tepki alımlarında ise 326,40 – 327,80 ve 330,00 seviyeleri ilk önemli direnç noktalarıdır. 330,00 TL üzerinde tutunma sağlanabilirse 332,50 – 333,90 ve 335,00 seviyeleri direnç olarak izlenecektir.

F_AKBNK0524 Vadeli Kontratı



Bankacılık endeksinde kar satışlarının yaşandığı takip edilirken, Mayıs vadeli AKBNK sözleşmesi 59,39 TL ve 61,44 TL seviyeleri arasında dalgalanarak günü 59,48 TL uzlaşma fiyatından %2,9'luk kayıpla tamamladı. Ortalamaların bulunduğu bölgede negatif fiyatlamının yaşandığı sözleşmede 60,00 TL altında seyrin devamında baskı devam edeceğinden 59,14 TL ve 22 günlük ortalamaların yer aldığı 58,28 TL takip edilen destek noktalarıdır. Sözleşmede tepki alımlarında 60,00 TL üzeri kapanışlar istahın güç kazanması açısından önemini korumaktadır. Bu koşulun sağlanması halinde 60,62 TL ve 61,44 TL ve 61,92 TL seviyeleri gündeme gelecektir. Son dönemde piyasa genelinde yaşanan volatilité sebebiyle alınacak pozisyonlarda temkinli olunması aktif bir stop-loss stratejisine bağlı kalınması faydalı olacaktır.

Dayanak Varlıkların Teknik Gösterge Görünümleri

20 Gün Ortalama/Fiyat Kesişmesi (YUKARI)

TLREF
ODAS
OYAKC

20 Gün Ortalama/Fiyat Kesişmesi (AŞAĞI)

EUR/TRY
TUPRS
HEKTS
EKGYO
KOZAA

Güç Göstergeleri Olumlu

VAKBN
TKFEN
SAHOL
AEFES
KCHOL

Güç Göstergeleri Zayıf

BRSAN
KOZAL
DOAS
AKBNK

RSI ve Momentum göstergelerine göre olumlu olanlar

50 Gün Ortalama/Fiyat Kesişmesi (YUKARI)

ODAS

50 Gün Ortalama/Fiyat Kesişmesi (AŞAĞI)

KOZAA
EKGYO

MACD

EUR/USD GÜÇLÜ AL
KOZAL GÜÇLÜ SAT
BRSAN ZAYIF SAT

Göstergeleri Dipte Olanlar

KOZAL
BRSAN
KONTR
GUBRF

CCI, RSI, Stochastics, Williams' %R, MFI ve DX göstergelerinin ortalaması en düşük olanlar

20/50 Gün Ortalama Kesişmesi (YUKARI)

ODAS

20/50 Gün Ortalama Kesişmesi (AŞAĞI)

Bu şartları sağlayan dayanak varlık bulunmamaktadır.

Para Girişi Olan Dayanak Varlıklar

	Kapanış	İşlem Hacmi (Mln TL)
EREGL	46.84	9,659.99365
HALKB	17.48	3,763.56379
AKSEN	40.20	835.08345

Para Çıkışı Olan Dayanak Varlıklar

	Kapanış	İşlem Hacmi (Mln TL)
AKBNK	57.80	4,878.15

Yüksek Hacimliler

	İşlem Hacmi (Mln TL)
XU030	78,710.55
XSD25	41,460.20
X10XB	40,004.96
XLBNK	22,313.62
THYAO	10,940.64

Dayanak Varlıkların Teknik Gösterge Konumları

Kod	5 Günlük H.O	10 Günlük H.O	20 Günlük H.O	50 Günlük H.O	RSI	StochS	MACD	CCI
AEFES	ALIM	ALIM	ALIM	ALIM	SATIM	ALIM	ALIM	SATIM
AKBNK	SATIM	SATIM	ALIM	ALIM	SATIM	ALIM	SATIM	SATIM
AKSEN	ALIM	ALIM	ALIM	ALIM	ALIM	SATIM	ALIM	ALIM
ALARK	ALIM	SATIM	SATIM	SATIM	ALIM	SATIM	SATIM	ALIM
ARCLK	ALIM	ALIM	ALIM	ALIM	SATIM	ALIM	ALIM	SATIM
ASELS	ALIM	ALIM	ALIM	ALIM	ALIM	SATIM	ALIM	SATIM
ASTOR	SATIM	ALIM	ALIM	ALIM	SATIM	ALIM	ALIM	SATIM
BIMAS	ALIM	ALIM	ALIM	ALIM	ALIM	ALIM	ALIM	SATIM
BRSAN	SATIM	SATIM	SATIM	SATIM	SATIM	ALIM	SATIM	SATIM
CIMSAA	ALIM	ALIM	ALIM	ALIM	ALIM	ALIM	ALIM	SATIM
CNH/TRY	SATIM	SATIM	SATIM	ALIM	SATIM	SATIM	SATIM	SATIM
DOAS	SATIM	SATIM	SATIM	ALIM	SATIM	ALIM	SATIM	ALIM
DOHOL	ALIM	ALIM	ALIM	ALIM	ALIM	SATIM	ALIM	ALIM
EKGYO	SATIM	SATIM	SATIM	SATIM	SATIM	ALIM	ALIM	SATIM
ENJSA	ALIM	ALIM	ALIM	ALIM	ALIM	ALIM	ALIM	SATIM
ENKAI	ALIM	ALIM	ALIM	ALIM	ALIM	SATIM	ALIM	ALIM
EREGL	ALIM	ALIM	ALIM	ALIM	ALIM	SATIM	ALIM	ALIM
EUR/TRY	ALIM	ALIM	ALIM	ALIM	ALIM	SATIM	ALIM	ALIM
EUR/USD	ALIM	ALIM	ALIM	ALIM	ALIM	ALIM	ALIM	SATIM
FROTO	ALIM	ALIM	ALIM	ALIM	ALIM	ALIM	SATIM	ALIM
GARAN	ALIM	ALIM	ALIM	ALIM	SATIM	ALIM	ALIM	SATIM
GBP/USD	ALIM	ALIM	ALIM	SATIM	ALIM	SATIM	ALIM	SATIM
GUBRF	SATIM	SATIM	SATIM	SATIM	SATIM	ALIM	ALIM	SATIM
HALKB	ALIM	ALIM	ALIM	ALIM	ALIM	SATIM	ALIM	ALIM
HEKTS	SATIM	SATIM	SATIM	SATIM	SATIM	ALIM	ALIM	SATIM
ISCTR	SATIM	ALIM	ALIM	ALIM	SATIM	ALIM	SATIM	SATIM
KCHOL	ALIM	ALIM	ALIM	ALIM	ALIM	ALIM	ALIM	SATIM
KONTR	SATIM	SATIM	SATIM	SATIM	SATIM	ALIM	SATIM	SATIM
KOZAA	SATIM	SATIM	SATIM	SATIM	SATIM	SATIM	SATIM	SATIM
KOZAL	SATIM	SATIM	SATIM	SATIM	SATIM	ALIM	SATIM	SATIM
KRDMD	ALIM	ALIM	ALIM	ALIM	ALIM	ALIM	ALIM	SATIM
MGROS	ALIM	ALIM	ALIM	ALIM	ALIM	SATIM	ALIM	ALIM
ODAS	ALIM	ALIM	ALIM	ALIM	ALIM	SATIM	ALIM	ALIM
OYAKC	ALIM	ALIM	ALIM	SATIM	ALIM	ALIM	ALIM	SATIM
PETKM	SATIM	SATIM	SATIM	SATIM	ALIM	SATIM	ALIM	ALIM
PGSUS	SATIM	SATIM	ALIM	ALIM	SATIM	ALIM	ALIM	SATIM
RUB/TRY	SATIM	SATIM	SATIM	ALIM	SATIM	ALIM	SATIM	SATIM
SAHOL	ALIM	ALIM	ALIM	ALIM	ALIM	NÖTR	ALIM	SATIM
SASA	SATIM	ALIM	ALIM	ALIM	SATIM	ALIM	ALIM	SATIM
SISE	ALIM	ALIM	ALIM	ALIM	ALIM	SATIM	ALIM	ALIM
SOKM	ALIM	ALIM	ALIM	ALIM	ALIM	SATIM	ALIM	ALIM
TAVHL	ALIM	ALIM	ALIM	ALIM	ALIM	SATIM	SATIM	SATIM
TCELL	ALIM	ALIM	ALIM	ALIM	SATIM	ALIM	ALIM	SATIM
THYAO	SATIM	SATIM	ALIM	ALIM	SATIM	ALIM	SATIM	SATIM
TKFEN	ALIM	ALIM	ALIM	ALIM	ALIM	SATIM	ALIM	ALIM
TOASO	SATIM	ALIM	ALIM	ALIM	SATIM	SATIM	SATIM	SATIM
TSKB	SATIM	ALIM	ALIM	ALIM	SATIM	ALIM	ALIM	SATIM
TTKOM	ALIM	ALIM	ALIM	ALIM	ALIM	SATIM	SATIM	ALIM
TUPRS	SATIM	SATIM	SATIM	ALIM	SATIM	ALIM	SATIM	SATIM
USD/TRY	ALIM	ALIM	ALIM	ALIM	ALIM	SATIM	SATIM	ALIM
VAKBN	ALIM	ALIM	ALIM	ALIM	ALIM	SATIM	ALIM	ALIM
VESTL	ALIM	ALIM	ALIM	ALIM	ALIM	SATIM	ALIM	SATIM
X10XB	SATIM	SATIM	ALIM	ALIM	SATIM	ALIM	ALIM	SATIM
XAU/TRY	ALIM	ALIM	ALIM	ALIM	ALIM	SATIM	SATIM	ALIM
XAU/USD	ALIM	ALIM	ALIM	ALIM	ALIM	SATIM	SATIM	ALIM
XLBNK	SATIM	ALIM	ALIM	ALIM	SATIM	ALIM	SATIM	SATIM
XSD25	ALIM	ALIM	ALIM	ALIM	SATIM	ALIM	ALIM	SATIM
XU030	SATIM	ALIM	ALIM	ALIM	SATIM	ALIM	ALIM	SATIM
YKBNK	SATIM	SATIM	ALIM	ALIM	SATIM	SATIM	SATIM	SATIM

Kod	Destek 3	Destek 2	Destek 1	Kapanış	Pivot	Direnç 1	Direnç 2	Direnç 3
DESTEKLER				DİRENÇLER				
F_AEFES0524	191.32	196.22	199.07	201.91	203.97	206.82	211.72	214.57
F_AEFES0624	199.68	204.01	206.50	208.98	210.83	213.32	217.65	220.14
F_AKBNK0524	56.70	58.04	58.75	59.45	60.09	60.80	62.14	62.85
F_AKBNK0624	58.31	59.80	60.63	61.45	62.12	62.95	64.44	65.27
F_AKSEN0524	37.19	38.35	39.78	41.20	40.94	42.37	43.53	44.96
F_AKSEN0624	38.40	39.84	40.57	41.31	42.01	42.74	44.18	44.91
F_ALARK0524	117.25	119.04	119.95	120.87	121.74	122.65	124.44	125.35
F_ALARK0624	121.70	123.40	124.30	125.20	126.00	126.90	128.60	129.50
F_ARCLK0524	180.08	183.21	184.93	186.64	188.06	189.78	192.91	194.63
F_ARCLK0624	186.85	189.79	191.25	192.72	194.19	195.65	198.59	200.05
F_ASELS0524	61.67	62.94	63.57	64.21	64.84	65.47	66.74	67.37
F_ASELS0624	64.21	65.35	65.92	66.49	67.06	67.63	68.77	69.34
F_ASTOR0524	96.81	101.29	103.53	105.77	108.01	110.25	114.73	116.97
F_ASTOR0624	101.31	105.53	107.65	109.76	111.87	113.99	118.21	120.33
F_BIMAS0524	419.54	424.43	427.22	430.00	432.11	434.90	439.79	442.58
F_BIMAS0624	429.20	434.44	437.07	439.69	442.31	444.94	450.18	452.81
F_BRSAN0524	549.35	563.86	572.21	580.55	586.72	595.07	609.58	617.93
F_BRSAN0624	570.37	583.93	591.97	600.00	605.53	613.57	627.13	635.17
F_CIMSA0524	32.43	33.02	33.52	34.02	34.11	34.61	35.20	35.70
F_CIMSA0624	33.89	34.37	34.96	35.55	35.44	36.03	36.51	37.10
F_CNHTRY0524	4.63	4.63	4.63	4.63	4.63	4.63	4.63	4.63
F_DOAS0524	293.36	297.00	300.26	303.51	303.90	307.16	310.80	314.06
F_DOAS0624	306.07	308.94	311.83	314.73	314.70	317.59	320.46	323.35
F_DOHOL0524	14.04	14.33	14.72	15.10	15.01	15.40	15.69	16.08
F_DOHOL0624	14.61	14.89	15.26	15.62	15.54	15.91	16.19	16.56
F_EKGYO0524	9.28	9.68	9.91	10.13	10.31	10.54	10.94	11.17
F_EKGYO0624	9.55	9.98	10.23	10.47	10.66	10.91	11.34	11.59
F_ENJSA0524	65.08	66.05	66.55	67.04	67.52	68.02	68.99	69.49
F_ENJSA0624	68.34	69.06	69.43	69.80	70.15	70.52	71.24	71.61
F_ENKAI0524	37.90	38.41	38.85	39.29	39.36	39.80	40.31	40.75
F_ENKAI0624	39.45	39.89	40.27	40.65	40.71	41.09	41.53	41.91
F_EREGL0524	45.63	46.36	47.20	48.03	47.93	48.77	49.50	50.34
F_EREGL0624	47.32	48.02	48.82	49.62	49.52	50.32	51.02	51.82
F_EURTRY0524	35.10	35.18	35.22	35.26	35.29	35.33	35.41	35.45
F_EURTRY0624	35.91	36.05	36.11	36.18	36.25	36.32	36.45	36.52
F_EURUSD0524	1.07	1.07	1.08	1.08	1.08	1.08	1.08	1.08
F_EURUSD0624	1.07	1.08	1.08	1.08	1.08	1.08	1.08	1.08
F_FROTO0524	1,131.63	1,148.31	1,156.65	1,165.00	1,173.33	1,181.67	1,198.35	1,206.69
F_FROTO0624	1,178.67	1,193.33	1,200.67	1,208.00	1,215.33	1,222.67	1,237.33	1,244.67
F_GARAN0524	84.65	86.68	87.73	88.79	89.76	90.81	92.84	93.89
F_GARAN0624	87.92	89.88	90.87	91.85	92.83	93.82	95.78	96.77
F_GBPUSD0524	1.24	1.24	1.25	1.25	1.25	1.25	1.25	1.26
F_GBPUSD0624	1.25	1.25	1.25	1.25	1.25	1.25	1.25	1.25
F_GUBRF0524	148.26	152.13	154.37	156.61	158.24	160.48	164.35	166.59
F_GUBRF0624	154.23	158.07	160.03	162.00	163.87	165.83	169.67	171.63
F_HALKB0524	16.44	17.02	17.49	17.96	18.07	18.54	19.12	19.59
F_HALKB0624	17.17	17.71	18.13	18.56	18.67	19.09	19.63	20.05
F_HEKTS0524	15.42	15.74	15.94	16.13	16.26	16.46	16.78	16.98
F_HEKTS0624	15.96	16.30	16.46	16.63	16.80	16.96	17.30	17.46
F_ISCTR0524	13.12	13.45	13.63	13.80	13.96	14.14	14.47	14.65
F_ISCTR0624	13.65	13.96	14.13	14.30	14.44	14.61	14.92	15.09
F_KCHOL0524	232.56	236.77	239.44	242.12	243.65	246.32	250.53	253.20
F_KCHOL0624	242.52	246.13	248.44	250.76	252.05	254.36	257.97	260.28
F_KONTR0524	225.39	231.45	234.49	237.52	240.55	243.59	249.65	252.69
F_KONTR0624	234.55	239.83	242.73	245.62	248.01	250.91	256.19	259.09
F_KOZAA0524	47.78	49.21	50.02	50.82	51.45	52.26	53.69	54.50
F_KOZAA0624	50.38	51.47	52.08	52.69	53.17	53.78	54.87	55.48
F_KOZAL0524	21.60	21.86	22.18	22.49	22.44	22.76	23.02	23.34
F_KOZAL0624	21.82	22.42	22.85	23.29	23.45	23.88	24.48	24.91
F_KRDMD0524	27.19	27.71	28.05	28.38	28.57	28.91	29.43	29.77
F_KRDMD0624	28.26	28.76	29.08	29.41	29.58	29.90	30.40	30.72
F_MGROS0524	463.50	469.53	477.16	484.80	483.19	490.82	496.85	504.48
F_MGROS0624	483.23	487.85	495.46	503.07	500.08	507.69	512.31	519.92
F_ODAS0524	9.37	9.51	9.65	9.80	9.79	9.93	10.07	10.21
F_ODAS0624	9.77	9.89	10.01	10.14	10.13	10.25	10.37	10.49
F_OYAKC0524	59.37	60.10	61.09	62.08	61.82	62.81	63.54	64.53

Kod	Destek 3	Destek 2	Destek 1	Kapanış	Pivot	Direnç 1	Direnç 2	Direnç 3
	DESTEKLER			DİRENÇLER				
F_OYAKC0624	61.85	62.55	63.26	63.98	63.96	64.67	65.37	66.08
F_PETKM0524	19.87	20.19	20.42	20.64	20.74	20.97	21.29	21.52
F_PETKM0624	20.72	21.02	21.19	21.36	21.49	21.66	21.96	22.13
F_PGSUS0524	966.50	988.74	1,005.51	1,022.27	1,027.75	1,044.52	1,066.76	1,083.53
F_PGSUS0624	1,011.96	1,031.83	1,046.46	1,061.08	1,066.33	1,080.96	1,100.83	1,115.46
F_RUBTRY0624	0.35	0.35	0.35	0.35	0.35	0.35	0.35	0.35
F_SAHOL0524	95.14	96.67	97.49	98.31	99.02	99.84	101.37	102.19
F_SAHOL0624	98.56	100.06	100.82	101.57	102.32	103.08	104.58	105.34
F_SASA0524	42.22	43.70	44.52	45.35	46.00	46.82	48.30	49.12
F_SASA0624	44.18	45.55	46.29	47.02	47.66	48.40	49.77	50.51
F_SISE0524	50.96	51.80	52.68	53.57	53.52	54.40	55.24	56.12
F_SISE0624	53.03	53.84	54.56	55.28	55.37	56.09	56.90	57.62
F_SOKM0524	64.00	64.72	65.40	66.07	66.12	66.80	67.52	68.20
F_SOKM0624	66.49	67.16	67.75	68.33	68.42	69.01	69.68	70.27
F_TAVHL0524	219.08	221.81	223.96	226.11	226.69	228.84	231.57	233.72
F_TAVHL0624	228.31	230.76	232.07	233.37	234.52	235.83	238.28	239.59
F_TCELL0524	82.65	84.00	85.05	86.10	86.40	87.45	88.80	89.85
F_TCELL0624	86.05	87.22	88.11	89.01	89.28	90.17	91.34	92.23
F_THYAO0524	312.19	318.64	321.88	325.13	328.33	331.57	338.02	341.26
F_THYAO0624	321.61	328.93	332.66	336.40	339.98	343.71	351.03	354.76
F_TKFEN0524	50.11	51.46	53.06	54.67	54.41	56.01	57.36	58.96
F_TKFEN0624	52.31	53.54	55.04	56.54	56.27	57.77	59.00	60.50
F_TOASO0524	271.91	275.70	277.66	279.61	281.45	283.41	287.20	289.16
F_TOASO0624	281.64	285.32	287.16	289.00	290.84	292.68	296.36	298.20
F_TSKB0524	9.96	10.16	10.28	10.39	10.48	10.60	10.80	10.92
F_TSKB0624	10.31	10.53	10.64	10.75	10.86	10.97	11.19	11.30
F_TTKOM0524	40.63	41.39	41.93	42.48	42.69	43.23	43.99	44.53
F_TTKOM0624	42.45	43.10	43.50	43.90	44.15	44.55	45.20	45.60
F_TUPRS0524	185.20	188.11	189.84	191.57	192.75	194.48	197.39	199.12
F_TUPRS0624	191.62	194.74	196.37	198.01	199.49	201.12	204.24	205.87
F_USDTRY0524	32.43	32.54	32.61	32.68	32.72	32.79	32.90	32.97
F_USDTRY0624	33.13	33.31	33.43	33.55	33.60	33.72	33.90	34.02
F_VAKBN0524	19.29	20.14	21.20	22.26	22.05	23.11	23.96	25.02
F_VAKBN0624	20.16	20.96	21.97	22.98	22.77	23.78	24.58	25.59
F_VESTL0524	97.75	100.38	102.38	104.38	105.01	107.01	109.64	111.64
F_VESTL0624	101.42	104.08	105.69	107.31	108.35	109.96	112.62	114.23
F_X10XB0624	13,006.50	13,151.00	13,225.50	13,300.00	13,370.00	13,444.50	13,589.00	13,663.50
F_X10XB0824	14,451.25	14,451.25	14,451.25	14,451.25	14,451.25	14,451.25	14,451.25	14,451.25
F_XAUTRYM0624	2,497.73	2,523.87	2,541.93	2,560.00	2,568.07	2,586.13	2,612.27	2,630.33
F_XAUTRYM0824	2,731.19	2,754.31	2,765.86	2,777.42	2,788.98	2,800.53	2,823.65	2,835.20
F_XAUUSD0624	2,350.58	2,363.02	2,371.93	2,380.85	2,384.37	2,393.28	2,405.72	2,414.63
F_XAUUSD0824	2,377.37	2,388.53	2,396.82	2,405.10	2,407.98	2,416.27	2,427.43	2,435.72
F_XLBNK0624	11,810.33	12,105.17	12,252.58	12,400.00	12,547.42	12,694.83	12,989.67	13,137.08
F_XLBNK0824	12,870.00	13,110.00	13,230.00	13,350.00	13,470.00	13,590.00	13,830.00	13,950.00
F_XSD250624	10,149.00	11,551.50	13,026.50	14,501.50	14,429.00	15,904.00	17,306.50	18,781.50
F_XSD250824	10,648.58	12,259.92	13,730.58	15,201.25	15,341.92	16,812.58	18,423.92	19,894.58
F_XU0300624	11,203.00	11,397.50	11,511.25	11,625.00	11,705.75	11,819.50	12,014.00	12,127.75
F_XU0300824	12,147.67	12,334.33	12,441.67	12,549.00	12,628.33	12,735.67	12,922.33	13,029.67
F_YKBNK0524	29.76	30.73	31.25	31.76	32.22	32.74	33.71	34.23
F_YKBNK0624	30.98	31.91	32.40	32.89	33.33	33.82	34.75	35.24

Sözleşme Kodu	Vade Ayı	Uzlaşma Fiyatı	Önceki Uzlaşma Fiyatı	Değişim	Değişim Puan	Gün İçi Yüksek	Gün İçi Düşük	İşlem Miktarı	İşlem Hacim	Açık Pozisyon	Açık Pozisyon Değişimi	Vadeye Kalan Gün Sayısı	Takasbank Başlangıç Teminatı %
ENDEKS KONTRATLARI													
F_XU0300624	28.06.2024	11,644.00	11,817.00	-1.46 %	-173.00	11,900.25	11,592.00	145,361.00	17,141,823,695.00	265,001.00	1,184.00	49	14
F_XU0300824	29.08.2024	12,566.75	12,734.50	-1.32 %	-167.75	12,815.00	12,521.00	1,009.00	127,997,937.50	3,245.00	86.00	111	14
F_XU0301024	31.10.2024	13,618.50	13,638.50	-0.15 %	-20.00	13,757.75	13,428.00	14.00	1,899,935.00	59.00	7.00	174	14
F_XU0301224	31.12.2024	14,507.25	14,629.50	-0.84 %	-122.25	14,706.50	14,462.50	117.00	17,097,260.00	488.00	3.00	235	14
DÖVİZ KONTRATLARI													
F_CNHTRY0524	31.05.2024	4.6256	4.6256	0.00 %	0.00	4.6256	4.6256	11	508,816	13	11	21	14
F_CNHTRY0624	28.06.2024	0.0000	0.0000	0.00 %	0.00	0.0000	0.0000					49	14
F_EURTRY0524	31.05.2024	35.2823	35.3804	-0.28 %	-0.10	35.3690	35.2550	1,079	38,076,909	2,230	525	21	14
F_EURTRY0624	28.06.2024	36.1907	36.3895	-0.55 %	-0.20	36.3862	36.1819	105	3,805,207	1,497	20	49	14
F_EURUSD0524	31.05.2024	1.0768	1.0784	-0.15 %	0.00	1.0793	1.0766	5,462	189,538,297	9,615	3,980	21	4
F_EURUSD0624	28.06.2024	1.0799	1.0795	0.04 %	0.00	1.0810	1.0779	211	7,327,945	1,818	-21	49	4
F_GBPUSD0524	31.05.2024	1.2495	1.2495	0.00 %	0.00	1.2516	1.2460	19	764,633	59	12	21	5
F_GBPUSD0624	28.06.2024	1.2472	1.2472	0.00 %	0.00	1.2472	1.2472	1	40,169	11	0	49	5
F_RUBTRY0524	31.05.2024	0.0000	0.0000	0.00 %	0.00	0.0000	0.0000					21	21
F_RUBTRY0624	28.06.2024	0.3485	0.3664	-4.89 %	-0.02	0.3485	0.3485	1	34,850	0	-1	49	21
F_USDTRY0524	31.05.2024	32.6792	32.8109	-0.40 %	-0.13	32.8299	32.6499	149,957	4,900,047,627	711,025	-81,405	21	14
F_USDTRY0624	28.06.2024	33.5464	33.7757	-0.68 %	-0.23	33.7756	33.4800	47,219	1,585,329,662	561,151	3,816	49	14
F_P_USDTRY0524	31.05.2024	0.0000	0.0000	0.00 %	0.00	0.0000	0.0000					21	14
F_P_USDTRY0624	28.06.2024	0.0000	0.0000	0.00 %	0.00	0.0000	0.0000					49	14
KIYMETLİ MADEN KONTRATLARI													
F_XAUTRYM0624	28.06.2024	2,559.860	2,563.860	-0.16 %	-4.00	2,594.200	2,550.000	535,948	1,381,496,421	820,946	-32,855	49	12
F_XAUTRYM0824	29.08.2024	2,780.340	2,779.070	0.05 %	1.27	2,812.090	2,777.420	25,609	71,697,747	80,806	1,209	111	12
F_XAUUSD0624	28.06.2024	2,376.700	2,355.750	0.89 %	20.95	2,396.800	2,375.450	31,251	2,400,063,645	62,110	-10,291	49	6
F_XAUUSD0824	29.08.2024	2,401.050	2,375.250	1.09 %	25.80	2,419.150	2,399.700	1,952	151,461,784	2,860	25	111	6
PAY VADELİ													
F_AEFES0524	31.05.2024	201.940	202.480	-0.27 %	-0.54	208.880	201.130	6,138	125,530,230	7,054	-102	21	16
F_AEFES0624	28.06.2024	208.890	208.540	0.17 %	0.35	215.170	208.350	232	4,916,977	415	6	49	16
F_AKBNK0524	31.05.2024	59.480	61.280	-2.94 %	-1.80	61.440	59.390	258,257	1,565,614,834	275,757	15,472	21	18
F_AKBNK0624	28.06.2024	61.490	63.490	-3.15 %	-2.00	63.620	61.300	14,448	90,554,873	28,349	7,868	49	18
F_AKSEN0524	31.05.2024	41.230	39.980	3.13 %	1.25	42.110	39.520	37,724	155,498,051	35,716	1,971	21	15
F_AKSEN0624	28.06.2024	41.300	41.280	0.05 %	0.02	43.440	41.270	6,930	29,244,828	3,671	2,033	49	15
F_ALARK0524	31.05.2024	120.960	121.980	-0.84 %	-1.02	123.520	120.820	26,651	326,079,758	62,996	843	21	16
F_ALARK0624	28.06.2024	125.330	126.340	-0.80 %	-1.01	127.700	125.100	896	11,356,674	6,952	324	49	16
F_ARCLK0524	31.05.2024	186.450	188.250	-0.96 %	-1.80	191.200	186.350	12,889	243,306,158	21,914	-1,189	21	15
F_ARCLK0624	28.06.2024	193.110	194.370	-0.65 %	-1.26	197.120	192.720	339	6,611,964	930	-2	49	15
F_ASELS0524	31.05.2024	64.440	65.270	-1.27 %	-0.83	66.100	64.200	74,113	484,644,833	123,106	-5,594	21	16
F_ASELS0624	28.06.2024	66.810	67.590	-1.15 %	-0.78	68.200	66.490	5,380	36,690,444	17,221	3,544	49	16
F_ASTOR0524	31.05.2024	107.270	111.870	-4.11 %	-4.60	112.490	105.770	33,580	366,139,388	41,279	1,536	21	18
F_ASTOR0624	28.06.2024	110.780	115.760	-4.30 %	-4.98	116.100	109.760	6,829	76,646,189	7,050	5,529	49	18
F_BIMAS0524	31.05.2024	430.490	433.720	-0.74 %	-3.23	437.010	429.330	8,750	379,648,798	16,710	1,478	21	18
F_BIMAS0624	28.06.2024	439.980	443.530	-0.80 %	-3.55	447.560	439.690	248	11,001,535	1,069	93	49	18
F_BRSAN0524	31.05.2024	580.930	600.200	-3.21 %	-19.27	601.240	578.380	1,148	67,862,761	1,066	206	21	16
F_BRSAN0624	28.06.2024	599.860	621.420	-3.47 %	-21.56	619.100	597.500	58	3,521,221	88	34	49	16
F_CIMSA0524	31.05.2024	34.110	33.950	0.47 %	0.16	34.700	33.610	18,895	64,815,374	26,349	992	21	16
F_CIMSA0624	28.06.2024	35.500	35.270	0.65 %	0.23	35.920	34.850	151	536,777	1,421	22	49	16
F_DOAS0524	31.05.2024	303.840	304.800	-0.31 %	-0.96	307.550	300.650	2,183	66,684,893	6,582	-98	21	16
F_DOAS0624	28.06.2024	315.560	315.900	-0.11 %	-0.34	317.560	311.800	216	6,835,159	445	51	49	16
F_DOHOL0524	31.05.2024	15.110	14.780	2.23 %	0.33	15.310	14.630	484,853	726,161,882	456,287	-116,788	21	16
F_DOHOL0624	28.06.2024	15.630	15.290	2.22 %	0.34	15.830	15.180	94,222	144,971,776	100,264	87,023	49	16
F_EKGYO0524	31.05.2024	10.120	10.700	-5.42 %	-0.58	10.720	10.090	920,716	958,433,572	1,304,317	-71,978	21	18
F_EKGYO0624	28.06.2024	10.470	11.100	-5.68 %	-0.63	11.100	10.420	225,055	242,206,896	290,797	202,253	49	18
F_ENJSA0524	31.05.2024	67.130	67.450	-0.47 %	-0.32	68.500	67.030	11,360	77,162,083	24,426	-2,779	21	16
F_ENJSA0624	28.06.2024	70.260	69.950	0.44 %	0.31	70.870	69.780	158	1,111,244	742	-27	49	16
F_ENKAI0524	31.05.2024	39.330	39.090	0.61 %	0.24	39.870	38.920	49,247	194,443,276	115,819	-717	21	16
F_ENKAI0624	28.06.2024	40.730	40.480	0.62 %	0.25	41.150	40.330	1,016	4,156,872	2,054	366	49	16
F_EREGL0524	31.05.2024	48.030	46.780	2.67 %	1.25	48.670	47.100	483,017	2,320,160,044	457,186	-7,442	21	15
F_EREGL0624	28.06.2024	49.660	48.460	2.48 %	1.20	50.220	48.720	13,643	67,700,892	50,416	-2,774	49	15
F_FROTO0524	31.05.2024	1,168.490	1,173.630	-0.44 %	-5.14	1,190.000	1,164.980	2,820	332,572,246	3,730	219	21	17
F_FROTO0624	28.06.2024	1,216.050	1,215.900	0.01 %	0.15	1,230.000	1,208.000	47	5,737,280	254	1	49	17
F_GARAN0524	31.05.2024	88.880	91.430	-2.79 %	-2.55	91.780	88.700	94,938	860,396,052	113,696	-3,276	21	16
F_GARAN0624	28.06.2024	91.950	94.670	-2.87 %	-2.72	94.800	91.850	4,109	38,501,661	6,956	460	49	16
F_GUBRF0524	31.05.2024	156.610	161.580	-3.08 %	-4.97	162.110	156.000	6,846	109,088,346	22,324	1,206	21	18
F_GUBRF0624	28.06.2024	162.090	167.040	-2.96 %	-4.95	167.700	161.900	543	8,955,228	2,142	281	49	18
F_HALKB0524	31.05.2024	17.960	17.790	0.96 %	0.17	18.650	17.600	445,937	810,651,904	275,169	-197	21	17
F_HALKB0624	28.06.2024	18.560	18.410	0.81 %	0.15	19.200	18.240	37,374	69,988,377	25,339	-3,795	49	17
F_HEKTS0524	31.05.2024	16.110	16.600	-2.95 %	-0.49	16.590	16.070	63,424	103,429,949	180,747	-4,199	21	17
F_HEKTS0624	28.06.2024	16.660	17.130	-2.74 %	-0.47	17.130	16.630	1,471	2,469,029	4,301	629	49	17

Sözleşme Kodu	Vade Ayı	Uzlaşma Fiyatı	Önceki Uzlaşma Fiyatı	Değişim	Değişim Puan	Gün İçi Yüksek	Gün İçi Düşük	İşlem Miktarı	İşlem Hacim	Açık Pozisyon	Açık Pozisyon Değişimi	Vadeye Kalan Gün Sayısı	Takasbank Başlangıç Teminatı %
PAY VADELİ													
F_ISCTR0524	31.05.2024	13.830	14.090	-1.85 %	-0.26	14.300	13.790	749,172	1,054,654,350	884,791	-9,760	21	17
F_ISCTR0624	28.06.2024	14.340	14.590	-1.71 %	-0.25	14.750	14.270	26,588	38,828,674	53,214	18,589	49	17
F_KCHOL0524	31.05.2024	242.240	241.710	0.22 %	0.53	247.850	240.970	33,205	813,584,411	48,932	-3,144	21	16
F_KCHOL0624	28.06.2024	250.640	250.790	-0.06 %	-0.15	255.650	249.730	3,430	86,936,007	5,971	1,223	49	16
F_KONTR0524	31.05.2024	237.840	242.590	-1.96 %	-4.75	246.620	237.520	11,095	268,769,168	25,698	-313	21	19
F_KONTR0624	28.06.2024	246.410	251.090	-1.86 %	-4.68	253.300	245.120	295	7,370,782	682	64	49	19
F_KOZAA0524	31.05.2024	50.820	53.650	-5.27 %	-2.83	52.890	50.650	37,097	191,389,625	77,132	5,383	21	16
F_KOZAA0624	28.06.2024	52.670	55.380	-4.89 %	-2.71	54.260	52.560	2,436	12,976,065	6,787	1,101	49	16
F_KOZAL0524	31.05.2024	22.430	23.610	-5.00 %	-1.18	22.710	22.130	232,110	521,893,211	417,590	-20,650	21	16
F_KOZAL0624	28.06.2024	23.220	24.470	-5.11 %	-1.25	24.040	23.010	7,201	16,803,396	11,067	2,268	49	16
F_KRDMD0524	31.05.2024	28.400	28.190	0.74 %	0.21	29.100	28.240	262,710	754,044,603	251,380	-21,478	21	17
F_KRDMD0624	28.06.2024	29.400	29.190	0.72 %	0.21	30.070	29.250	4,639	13,760,018	13,316	865	49	17
F_MGROS0524	31.05.2024	485.340	480.010	1.11 %	5.33	489.210	475.550	7,434	359,334,999	14,899	-1,196	21	16
F_MGROS0624	28.06.2024	502.970	495.830	1.44 %	7.14	504.700	492.470	123	6,153,387	512	-9	49	16
F_ODAS0524	31.05.2024	9.790	9.690	1.03 %	0.10	9.920	9.640	200,482	196,178,029	541,086	12,391	21	16
F_ODAS0624	28.06.2024	10.100	10.060	0.40 %	0.04	10.240	10.000	34,689	35,247,260	55,139	21,701	49	16
F_OYAKC0524	31.05.2024	62.020	61.570	0.73 %	0.45	62.550	60.830	23,707	146,826,809	50,115	-1,870	21	18
F_OYAKC0624	28.06.2024	64.080	63.570	0.80 %	0.51	64.650	63.240	181	1,158,360	1,021	0	49	18
F_PETKM0524	31.05.2024	20.670	20.560	0.54 %	0.11	21.070	20.520	191,280	398,146,293	447,951	-5,476	21	16
F_PETKM0624	28.06.2024	21.360	21.320	0.19 %	0.04	21.790	21.320	17,567	37,813,126	77,552	12,891	49	16
F_PGSUS0524	31.05.2024	1,023.310	1,015.860	0.73 %	7.45	1,050.000	1,010.990	10,037	1,035,848,747	9,134	-1,148	21	16
F_PGSUS0624	28.06.2024	1,060.870	1,056.040	0.46 %	4.83	1,086.210	1,051.710	492	52,576,135	600	-18	49	16
F_SAHOL0524	31.05.2024	98.430	98.710	-0.28 %	-0.28	100.550	98.200	101,398	1,012,036,314	140,081	-41,188	21	15
F_SAHOL0624	28.06.2024	102.230	101.990	0.24 %	0.24	103.830	101.570	38,172	395,149,375	39,940	35,540	49	15
F_SASA0524	31.05.2024	45.500	47.180	-3.56 %	-1.68	47.470	45.170	97,273	455,230,842	134,574	-3,753	21	17
F_SASA0624	28.06.2024	47.100	48.830	-3.54 %	-1.73	49.040	46.930	7,823	37,966,497	10,873	3,104	49	17
F_SISE0524	31.05.2024	53.430	52.800	1.19 %	0.63	54.350	52.630	171,638	922,062,352	176,108	-13,973	21	15
F_SISE0624	28.06.2024	55.240	54.770	0.86 %	0.47	56.180	54.650	14,284	79,673,246	28,529	4,471	49	15
F_SOKM0524	31.05.2024	66.080	65.660	0.64 %	0.42	66.850	65.450	32,939	217,484,573	61,588	5,250	21	16
F_SOKM0624	28.06.2024	68.770	67.970	1.18 %	0.80	69.100	67.840	544	3,717,824	4,218	232	49	16
F_TAVHL0524	31.05.2024	225.690	226.070	-0.17 %	-0.38	229.420	224.540	13,886	316,322,256	16,656	-6,134	21	17
F_TAVHL0624	28.06.2024	235.340	234.420	0.39 %	0.92	236.980	233.220	7,534	177,831,651	8,275	7,142	49	17
F_TCELL0524	31.05.2024	86.140	85.820	0.37 %	0.32	87.750	85.350	50,192	435,805,708	115,619	48	21	15
F_TCELL0624	28.06.2024	89.010	88.770	0.27 %	0.24	90.440	88.380	3,542	31,701,845	22,976	1,849	49	15
F_THYAO0524	31.05.2024	325.840	334.180	-2.50 %	-8.34	334.770	325.080	52,908	1,755,198,287	130,928	3,966	21	16
F_THYAO0624	28.06.2024	336.700	346.170	-2.74 %	-9.47	347.290	336.240	11,168	383,033,479	14,113	3,289	49	16
F_TKFEN0524	31.05.2024	54.710	53.200	2.84 %	1.51	55.750	52.800	24,051	131,459,008	39,536	-1,459	21	16
F_TKFEN0624	28.06.2024	56.710	55.110	2.90 %	1.60	57.500	54.770	630	3,550,579	1,568	-72	49	16
F_TOASO0524	31.05.2024	279.950	281.530	-0.56 %	-1.58	285.250	279.500	15,830	446,748,642	34,214	1,487	21	15
F_TOASO0624	28.06.2024	289.540	290.500	-0.33 %	-0.96	294.520	289.000	2,289	66,529,293	3,245	1,528	49	15
F_TSKB0524	31.05.2024	10.380	10.710	-3.08 %	-0.33	10.690	10.370	124,794	131,203,279	243,126	4,291	21	16
F_TSKB0624	28.06.2024	10.750	11.080	-2.98 %	-0.33	11.080	10.750	2,891	3,150,001	4,712	1,368	49	16
F_TTKOM0524	31.05.2024	42.430	42.620	-0.45 %	-0.19	43.440	42.140	59,093	253,219,933	94,603	-2,854	21	16
F_TTKOM0624	28.06.2024	44.040	44.060	-0.05 %	-0.02	44.800	43.750	2,189	9,715,987	3,025	1,054	49	16
F_TUPRS0524	31.05.2024	191.930	194.420	-1.28 %	-2.49	195.660	191.020	35,143	682,859,127	53,127	6,971	21	16
F_TUPRS0624	28.06.2024	198.280	201.600	-1.65 %	-3.32	202.600	197.850	3,560	72,438,360	8,517	2,745	49	16
F_VAKBN0524	31.05.2024	22.220	21.200	4.81 %	1.02	22.900	20.990	363,738	805,467,163	333,877	-51,291	21	19
F_VAKBN0624	28.06.2024	23.020	22.020	4.54 %	1.00	23.570	21.760	5,605	12,864,936	13,091	2,099	49	19
F_VESTL0524	31.05.2024	104.290	105.580	-1.22 %	-1.29	107.640	103.010	47,577	501,585,053	29,685	3	21	18
F_VESTL0624	28.06.2024	107.770	109.230	-1.34 %	-1.46	111.000	106.730	1,837	19,981,880	1,446	24	49	18
F_YKBNK0524	31.05.2024	31.770	32.790	-3.11 %	-1.02	33.200	31.710	478,689	1,556,398,465	543,829	20,184	21	17
F_YKBNK0624	28.06.2024	32.870	33.960	-3.21 %	-1.09	34.260	32.840	18,960	64,058,545	37,262	9,256	49	17

*Takasbank pozisyon limitlerine ulaşmak için [tıklayınız](#).

**Gedik Yatırım Menkul Değerler A.Ş. - Yatırım Danışmanlığı Birimi**

Ünvan : Gedik Yatırım Menkul Değerler A.Ş.

Adres : Altayçeşme Mah. Çamlı Sok. Pasco Plaza, No:21, İç Kapı No:45, K:10-11-12 Maltepe/İstanbul

Tel : (0216) 453 0053

E-Posta : vadeli@gedik.com

***Gedik Yatırım VİOP Bülteni, Genel Yatırım Tavsiyesi Kapsamında Yatırım Danışmanlığı Birimi Tarafından Hazırlanmaktadır.**

YASAL UYARI

Burada yer alan bilgiler Gedik Yatırım tarafından bilgilendirme amacıyla hazırlanmıştır. Yatırım sinyal, bilgi, yorum ve tavsiyeleri yatırım danışmanlığı kapsamında değildir. Yatırım danışmanlığı hizmeti; aracı kurumlar, portföy yönetim şirketleri, mevduat kabul etmeyen bankalar ile müşteri arasında imzalanacak yatırım danışmanlığı sözleşmesi çerçevesinde sunulmaktadır. Burada yer alan sinyal, yorum ve tavsiyeler, herhangi bir yatırım aracının alım satım önerisi ya da getiri vaadi olarak yorumlanmamalıdır. Bu görüşler mali durumunuz ile risk ve getiri tercihlerinize uygun olmayabilir ve sadece burada yer alan bilgilere ve sinyallere dayanarak yatırım kararı verilmesi beklentilerinize uygun sonuçlar doğurmayabilir. Burada yer alan sinyaller, fiyatlar, veriler ve bilgilerin tam ve doğru olduğu garanti edilemez; içerik, haber verilmeksizin değiştirilebilir. Tüm sinyal ve veriler, Gedik Yatırım tarafından güvenilir olduğuna inanılan kaynaklardan alınmıştır. Bu sinyal ve kaynakların kullanılması nedeni ile ortaya çıkabilecek hatalardan ve zararlardan Gedik Yatırım sorumlu değildir.