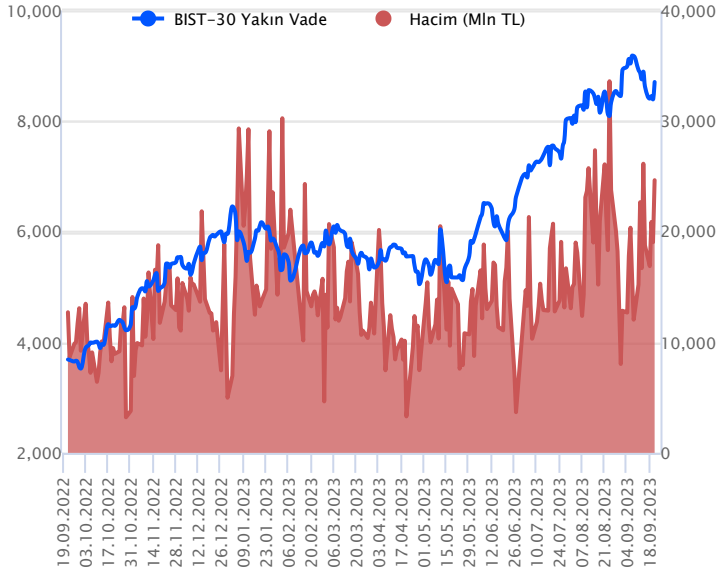


Sözleşme Kodu	Vade Ayı	Uzlaşma Fiyatı	Önceki Uzlaşma Fiyatı	Değişim	Değişim Puan	Gün İçi Yüksek	Gün İçi Düşük	İşlem Miktarı	İşlem Hacim	Açık Pozisyon	Açık Pozisyon Değişimi	Vadeye Kalan Gün Sayısı	Takasbank Başlangıç Teminatı %
ENDEKS KONTRATLARI													
F_XU0301023	31.10.2023	8,679.75	8,396.75	3.37 %	283.00	8,720.00	8,290.25	290,910.00	24,655,533,487.50	211,371.00	2,022.00	40	16
F_XU0301223	29.12.2023	9,127.25	8,876.75	2.82 %	250.50	9,178.50	8,705.00	2,542.00	227,228,480.00	2,817.00	346.00	99	16

BIST 30 Yakın Vadeli Kontratı



Merkez Bankası'nın beklentilere paralel 500 baz puanlık faiz artırımı sonrası güçlü alımların görüldüğü Ekim vadeli sözleşme, geçen hafta başından itibaren etkisi altında kaldığı düşüş trendi üstünde kapanış gerçekleştirdi. 8.290,25 ile 8.720 seviyeleri arasında işlem gören sözleşme % 3,37 yükselişle 8.679,75 uzlaşma fiyatından kapandı. Akşam seansında sınırlı alımların devam etmesi ile sözleşme uzlaşma fiyatının üstünde 8.707 puandan günü tamamladı. FED faiz kararı sonrası ABD borsaları satıcılar kapatırken bu sabah vadeli alıcılar hafif alıcılı seyr izliyor. Asya piyasaları karışık ve Avrupa borsalarının güne alıcılı başlangıç yapması bekleniyor. Ekim vadeli sözleşmenin bu sabah yükselişle güne başlamasını bekliyoruz.

TCMB faiz kararı sonrası güçlü alımlar ile gün içi zirve bölgesine yakın kapanış yapan sözleşmede, gün içi 8.600 desteğini takip edeceğiz. 8.600 üstünde tutunduğu sürece yükseliş eğiliminin devam etmesi ve 8.785-8.850 ve 8.910 dirençlerini test etmesi beklenebilir. 8.600 desteği altında olası kar satışlarında 8.500 seviyesine kadar baskısının artış göstermesi beklenebilir.

Endeks - 30 Yakın Vade Aracı Kurum Dağılımı Günlük Değişim

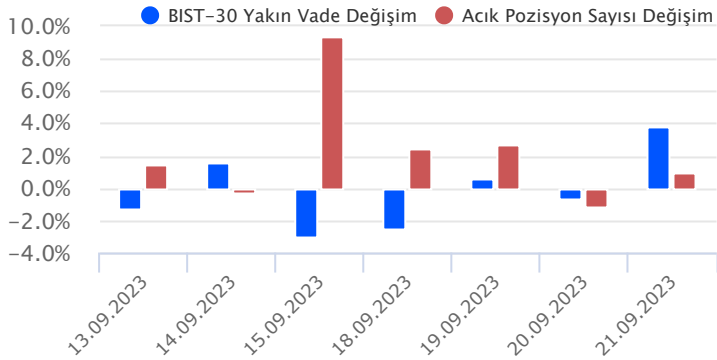
Long			Short		
Kurum	Net Lot	Pay (%)	Kurum	Net Lot	Pay (%)
Yapı Kredi Yatırım	20.746	54	Bank of America	6.002	16
İnfo Yatırım	4.411	11	İş Yatırım	5.799	15
Garanti BBVA	4.391	11	Ziraat Yatırım	5.628	15
Meksa Yatırım	3.024	8	Halk Yatırım	4.392	11
Ak Yatırım	1.712	4	Tacirler Yatırım	3.868	10
Diğer	4.397	11	Diğer	12.992	34

İlk 5 Kurum Alım Ağırlıklı

Endeks - 30 Yakın Vade Aracı Kurum Dağılımı Tüm Vade

Long			Short		
Kurum	Net Lot	Pay (%)	Kurum	Net Lot	Pay (%)
Teb Yatırım	59.667	54	Bank of America	34.141	31
Yapı Kredi Yatırım	20.051	18	HSBC Yatırım	31.689	29
Ziraat Yatırım	9.749	9	Ak Yatırım	11.085	10
Halk Yatırım	8.437	8	Deniz Yatırım	6.636	6
İnfo Yatırım	3.852	4	İş Yatırım	5.939	5
Diğer	9.336	8	Diğer	21.638	20

İlk 5 Kurum Alım Ağırlıklı

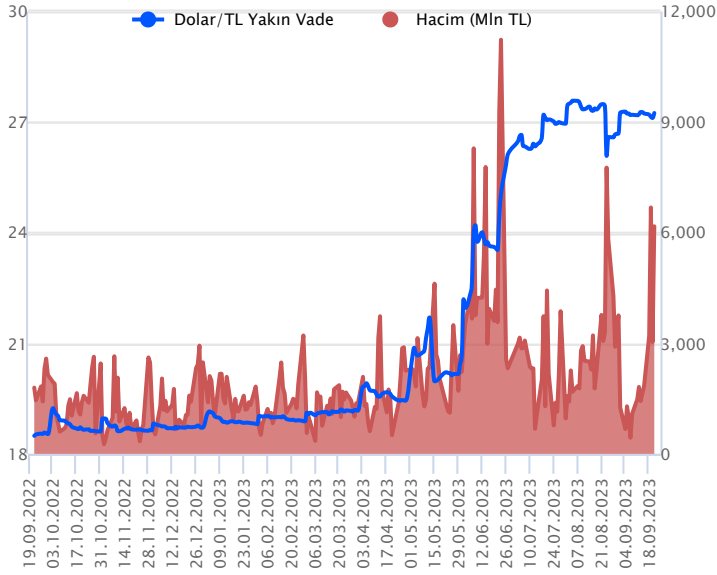


Fiyat (%) Açık Pozisyon (%) Yorum

Artış	Artış	Yükselişin devamlılığı için sinyal olarak kabul edilebilir.
Artış	Azalış	Yükselişin desteklenmediğini gösterir.
Azalış	Artış	Düşüşlerin devamlılığı için sinyal olarak kabul edilebilir.
Azalış	Azalış	Düşüşlerin desteklenmediğini gösterir.

Sözleşme Kodu	Vade Ayı	Uzlaşma Fiyatı	Önceki Uzlaşma Fiyatı	Değişim	Değişim Puan	Gün İçi Yüksek	Gün İçi Düşük	İşlem Miktarı	İşlem Hacim	Açık Pozisyon	Açık Pozisyon Değişimi	Vadeye Kalan Gün Sayısı	Takasbank Başlangıç Teminatı %
DÖVİZ KONTRATLARI													
F_EURTRY0923	29.09.2023	29.0422	29.0419	0.00 %	0.00	29.0563	28.4740	3,159	91,332,299	7,093	-777	8	16
F_EURTRY1023	31.10.2023	29.8328	29.8000	0.11 %	0.03	29.9800	29.2539	1,302	38,619,803	9,233	816	40	16
F_EURUSD0923	29.09.2023	1.0672	1.0734	-0.58 %	-0.01	1.0684	1.0636	8,220	236,469,212	56,730	-4	8	4
F_EURUSD1023	31.10.2023	1.0697	1.0758	-0.57 %	-0.01	1.0739	1.0658	1,285	37,041,482	5,301	282	40	4
F_USDTRY0923	29.09.2023	27.2407	27.1143	0.47 %	0.13	27.3327	27.0034	227,387	6,173,303,532	706,225	-85,543	8	15
F_USDTRY1023	31.10.2023	27.9260	27.7418	0.66 %	0.18	28.0750	27.6372	135,622	3,779,768,553	900,070	74,342	40	15

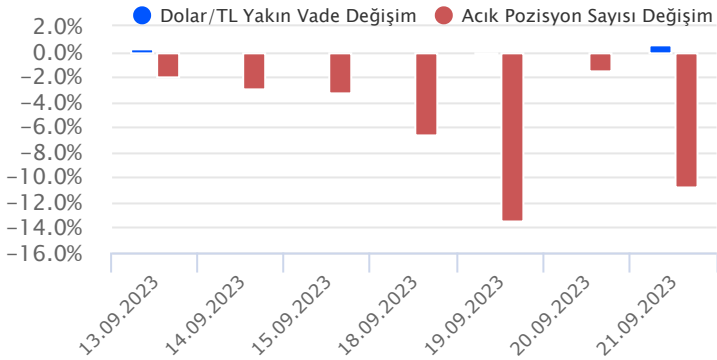
Dolar/TL Yakın Vadeli Kontratı



Eylül vadeli Dolar/TL sözleşmesi dün 27,0034 ile 27,3327 seviyeleri arasında dalgalanarak günü yüzde 0,47'lik yükselişle 27,2407 uzlaşma fiyatından tamamladı. TCMB Para Politikası Kurulu, politika faizini beklentiler dahilinde 500 baz puan artırarak yüzde 30 düzeyine çıkardı. Karar metninde, enflasyon görünümünde belirgin iyileşme sağlanana kadar parasal sıkılaştırmanın gerektiği zamanda ve gerektiği ölçüde kademeli olarak güçlendirileceği iletişimi kuruldu. Kararın fiyatlamalara etkisi çok sınırlı kaldı. Diğer taraftan yurt içi yerleşiklerin döviz mevduatı geçen hafta 1,1 milyar dolar düşüyle 176,6 milyar dolara geriledi. ABD tarafında ise işsizlik maaşı başvuruları geçen hafta 201 bine gerileyerek 8 ayın en düşük seviyesine indi. Bugün yurt içerisinde yabancı ziyaretçi sayısı, ABD tarafında ise öncü PMI verileri takip edilecek. Dolar/TL spot kuru, bu sabah saat 08:20 itibarıyla 27,13'lü seviyelerden işlem görüyor. Dolar endeksi 105,45 civarında hareket ediyor. ABD 10 yıllık tahvil faizi ise yüzde 4,49 civarında bulunuyor.

Dolar/TL Yakın Vade Aracı Kurum Dağılımı Günlük Değişim					
Long			Short		
Kurum	Net Lot	Pay (%)	Kurum	Net Lot	Pay (%)
Teb Yatırım	43.431	40	Ak Yatırım	20.846	19
Akbank	24.250	22	Deniz Yatırım	18.849	17
Finansbank	13.476	12	İş Yatırım	18.112	17
Yapı ve Kredi	11.000	10	Bank of America	12.947	12
İş Bankası	7.100	7	Yatırım Finans	11.103	10
Diğer	10.206	9	Diğer	27.516	25
İlk 5 Kurum Alım Ağırlıklı					

Dolar/TL Yakın Vade Aracı Kurum Dağılımı Tüm Vade					
Long			Short		
Kurum	Net Lot	Pay (%)	Kurum	Net Lot	Pay (%)
Bank of America	96.638	20	Akbank	219.747	36
Ak Yatırım	94.687	20	Teb Yatırım	71.616	15
İnfo Yatırım	37.534	8	Burgan Yatırım	39.962	8
İş Yatırım	36.325	8	Finansbank	37.931	8
Yapı Kredi Yatırım	27.271	6	Garanti Bankası	31.750	7
Diğer	188.738	39	Diğer	80.178	17
İlk 5 Kurum Satım Ağırlıklı					

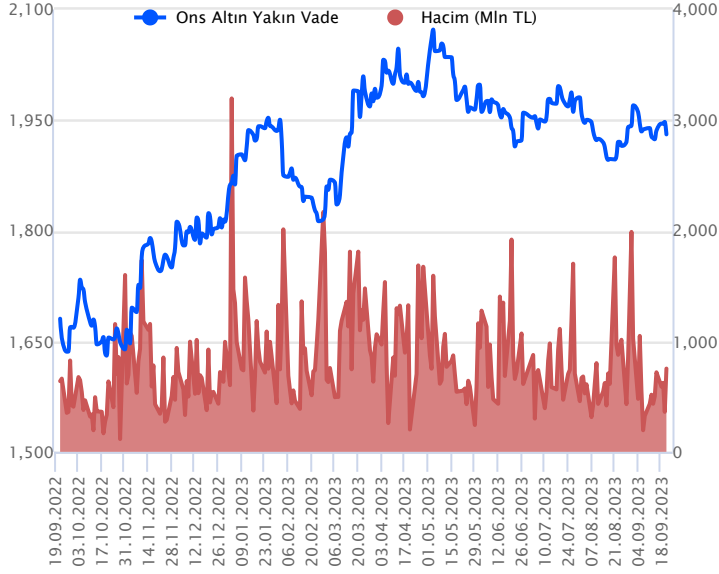


Fiyat (%) Açık Pozisyon (%) Yorum

Artış	Artış	Yükselişin devamlılığı için sinyal olarak kabul edilebilir.
Artış	Azalış	Yükselişin desteklenmediğini gösterir.
Azalış	Artış	Düşüşlerin devamlılığı için sinyal olarak kabul edilebilir.
Azalış	Azalış	Düşüşlerin desteklenmediğini gösterir.

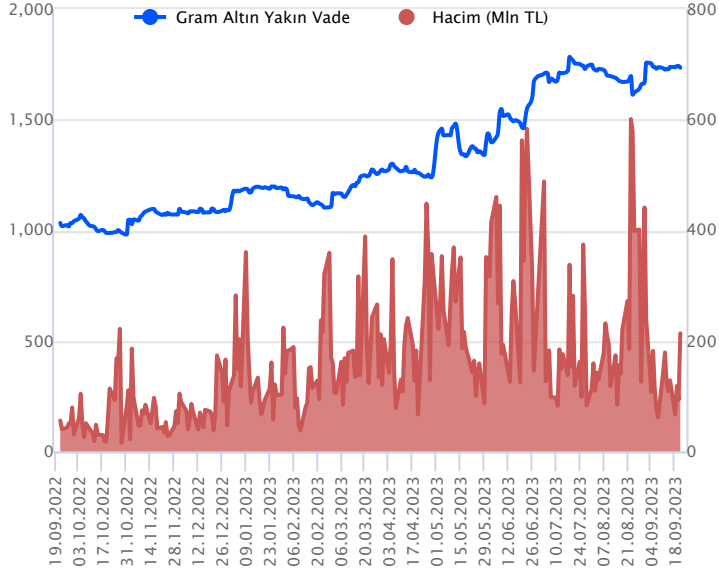
Sözleşme Kodu	Vade Ayı	Uzlaşma Fiyatı	Önceki Uzlaşma Fiyatı	Değişim	Değişim Puan	Gün İçi Yüksek	Gün İçi Düşük	İşlem Miktarı	İşlem Hacim	Açık Pozisyon	Açık Pozisyon Değişimi	Vadeye Kalan Gün Sayısı	Takasbank Başlangıç Teminatı %
ALTIN KONTRATLARI													
F_XAUTRYM1023	31.10.2023	1,733.070	1,742.890	-0.56 %	-9.82	1,741.000	1,720.000	123,344	213,460,443	1,199,333	-14,070	40	15
F_XAUTRYM1223	29.12.2023	1,843.050	1,851.750	-0.47 %	-8.70	1,853.470	1,827.470	8,663	15,944,190	88,120	320	99	15
F_XAUUSD1023	31.10.2023	1,930.750	1,956.750	-1.33 %	-26.00	1,946.950	1,925.650	14,436	752,675,814	55,091	-1,091	40	8
F_XAUUSD1223	29.12.2023	1,951.450	1,975.650	-1.22 %	-24.20	1,960.750	1,945.000	1,851	97,523,057	5,963	-28	99	8

ONS ALTIN Yakın Vadeli Kontratı



FED faiz kararı sonrası ilk işlem gününde Ekim vadeli ons altın sözleşmesi 1925,65 \$ ile 1946,95 \$ arasında dalgalanarak günü % 1,33 düşüşle 1930,75 \$ uzlaşma fiyatından kapattı. Spot piyasada saat 8:00 itibarıyla ons altın 1924 \$ bölgesinde işlem görüyor. FED beklendiği gibi politika faizini sabit bırakmasına karşın Powell'in konuşması şahin tonda oldu. Enflasyona vurgu yaparak bu yıl bir faiz artışına daha gidileceğinin sinyalini vermişti. Sözleşmede bugünlerde volatilitenin yüksek olması beklenebilir. 1945\$ altında kaldığı sürece satış baskısının devamı beklenebilir ve 1921\$ ve 1915\$ seviyeleri hedef olarak aşağı yönlü takip edilebilir. Olası yükselişlerde 1945 \$ direncinin yukarı yönde kırılması durumunda 1935\$ stoplu 1958\$-1964\$ bölgesi hedeflenebilir. Sözleşmede olası oynaklığa karşı yatırımcıların aktif bir kar al /zarar durudur seviyesi belirleyerek hareket etmeleri daha sağlıklı olabilir.

GRAM ALTIN Yakın Vadeli Kontratı

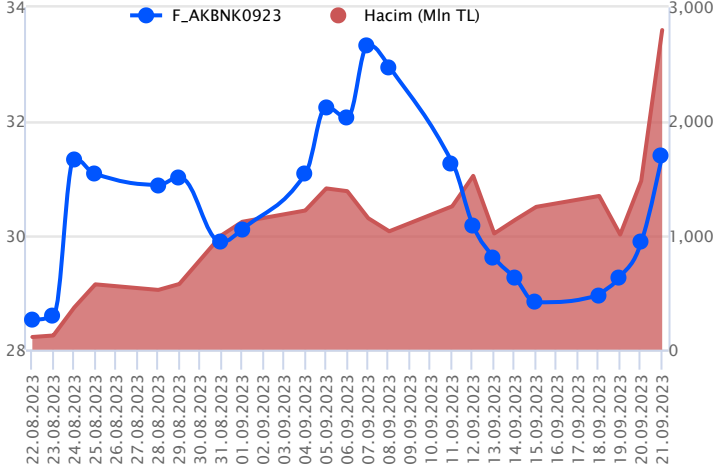


Ekim vadeli gram altın sözleşmesi 1720 TL ile 1741 TL arasında hareket ederek % 0,56 düşüşle 1733,07 TL uzlaşma fiyatından tamamladı. Spot piyasada saat 8:00 itibarıyla gram altın 1679 TL, ons altın 1924 \$ ve Dolar /TL kuru 27,13 TL seviyelerinde bulunuyor. Fed sonrası piyasaların önemle takip ettiği TCMB faiz kararı da beklentilere paralel gerçekleşti ve TCMB politika faizini 500 baz puanlık artış ile %30 seviyesine çıkardı. Bugün veri takviminde Euro Bölgesi ve ABD İmalat/Hizmet PMI rakamları takip edilecek. Sözleşmede olası oynaklığa karşı yatırımcıların aktif bir kar al /zarar durudur seviyesi belirleyerek hareket etmeleri daha sağlıklı olabilir.

Sözleşme	Vade Ayı	Son Uzlaşma	Önceki Uzlaşma	Değişim %	Günün Düşüğü	Günün Yükselişi	İşlem Adedi	İşlem Hacmi
PAY VADELİ SÖZLEŞMELERİNDE EN FAZLA İŞLEM GÖRENLER								
F_AKBNK0923	29.09.2023	31.420	29.870	5.2 %	29.760	31.580	915,403	2,801,297,616
F_THYAO0923	29.09.2023	234.100	225.400	3.9 %	219.860	234.410	93,880	2,129,544,465
F_ISCTR0923	29.09.2023	23.300	22.730	2.5 %	22.300	23.430	796,734	1,827,167,614

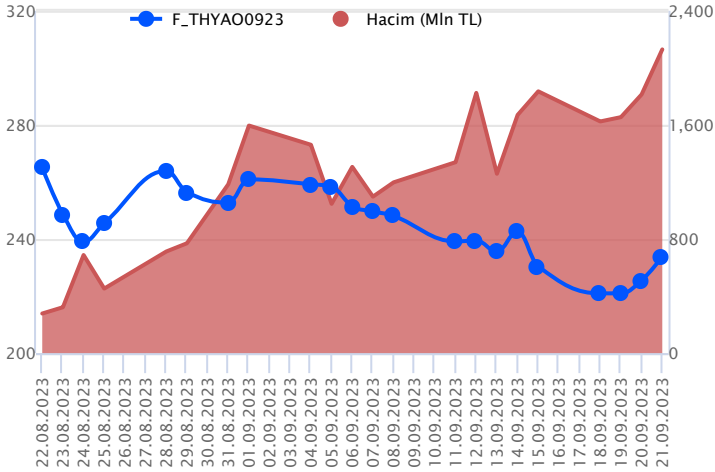
Pay vadeli sözleşmeleri, düşük teminatlarla yüksek tutarlı pozisyonlar almayı mümkün kılar. Pay vadeli sözleşmeleri ile ilgili daha detaylı bilgi almak için Gedik Yatırım VİOP Departmanı ile iletişime geçebilirsiniz.

F_AKBNK0923 Vadeli Kontratı



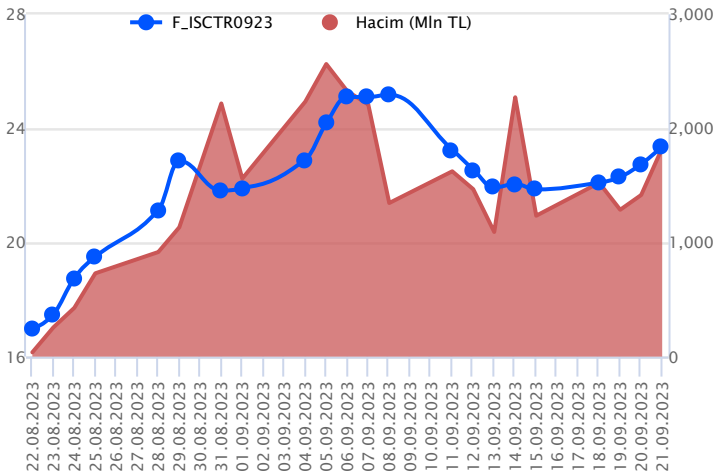
Eylül vadeli AKBNK pay sözleşmesi dün 29,76 TL ile 31,58 TL seviyeleri arasında dalgalanarak günü yüzde 5,19'luk yükselişle 31,42 TL uzlaşma fiyatından tamamladı. Dün güne pozitif seyirlerle başlayan sözleşmede, TCMB'nin faiz kararı sonrası yüksek volatilité izlendi. Faiz kararı sonrası pozitif seyir hızla negatife dönerken, düşüşler kalıcılık sağlamadı. Günün devamında ise alıcılı seyirlerin ivme kazandığı görüldü. Dünkü pozitif seyirlerin haftanın son işlem gününe taşınması durumunda sözleşmede 31,58 TL üzerinde 31,82 TL seviyesi direnç noktası olarak takip edilebilir. Yükseliş eğilimlerinin 31,82 TL üzerinde kalıcılık sağlaması durumunda ise 32,20 TL ve 32,76 TL seviyeleri gündeme gelebilir. Dün yaşanan yükselişlerin yerini tekrardan bırakması durumunda 31,15 TL seviyesi destek noktası olarak izlenebilir. Bu seviye altında ise 30,78 TL ve 30,48 TL seviyeleri gündeme gelebilir.

F_THYAO0923 Vadeli Kontratı



Endekste TCMB sonrası alım iştahı güç kazanırken, Eylül vadeli THYAO sözleşmesi 219,86 TL – 234,41 TL seviyeleri arasında dalgalanarak günü 234,10 TL uzlaşma fiyatından %3,9'luk kazançla tamamladı. Pozitif seyrin kaydedildiği sözleşmede günlerdir izlenen 50 günlük ortalamanın bulunduğu bölgeden kapanışın gerçekleşmesini pozitif değerlendiriyoruz. Gün içinde bu bölge üzerinde saatlik kapanışların yaşanması halinde ivme yeniden güç kazanacaktır. Bu durumda 236,38 TL ve 239,52 TL seviyeleri gündeme gelecek direnç noktalarıdır. Ancak realizasyon hareketlerinde ise 230,35 TL - 225,00 TL ve 223,13 TL izlenecek destek seviyeleridir. Piyasa genelinde yaşanan yüksek volatilité nedeniyle alınacak pozisyonlarda temkinli olunması aktif bir stop-loss stratejisine bağlı kalınması faydalı olacaktır.

F_ISCTR0923 Vadeli Kontratı



TCMB kararı sonrası bankacılık endeksinde kapanışta kazançların %3'ü aştığı görülürken, Eylül vadeli ISCTR sözleşmesi gün içinde 22,30 TL – 23,43 TL seviyeleri arasında dalgalanarak günü %2,5'lik kazançla 22,73 TL uzlaşma fiyatından tamamladı. Ortalamaların üzerinde fiyatlamının yaşandığı sözleşmede 23,00 TL üzerinde tutunmanın devamında alım iştahı güç kazanacaktır. Yukarı yönlü seyrin devamında 23,57 TL - 24,00 TL ve 24,37 TL seviyeleri öne çıkacaktır. Sözleşmede realizasyon hareketlerinin etkili olması halinde ise 23,00 TL altında 22,30 TL – 22,00 TL ve 21,88 TL gündeme gelecek desteklerdir. Son dönemde yaşanan volatilité nedeniyle alınacak pozisyonlarda temkinli olunması aktif bir stop-loss stratejisine bağlı kalınması faydalı olacaktır.

Dayanak Varlıkların Teknik Gösterge Görünümleri

20 Gün Ortalama/Fiyat Kesişmesi (YUKARI)

TKFEN
ASTOR
ECILC
AKSEN
KOZAA

Güç Göstergeleri Olumlu

RSI ve Momentum göstergelerine göre olumlu olanlar

50 Gün Ortalama/Fiyat Kesişmesi (YUKARI)

AKSEN
KOZAL
VESTL
THYAO
SAHOL

MACD

20/50 Gün Ortalama Kesişmesi (YUKARI)

Bu şartları sağlayan dayanak varlık bulunmamaktadır.

Para Girişi Olan Dayanak Varlıklar

	Kapanış	İşlem Hacmi (Mln TL)
THYAO	232.60	10,192.50163
TUPRS	147.80	7,506.33167
YKBNK	17.00	7,266.30831
AKBNK	31.20	7,231.57966
GARAN	52.00	5,439.14417

Yüksek Hacimliler

	İşlem Hacmi (Mln TL)
XU030	98,839.40
XSD25	52,481.34
X10XB	45,557.54
XLBNK	31,449.84
THYAO	10,192.50

20 Gün Ortalama/Fiyat Kesişmesi (AŞAĞI)

Bu şartları sağlayan dayanak varlık bulunmamaktadır.

Güç Göstergeleri Zayıf

SASA
EKGYO
PGSUS
HEKTS
EREGL

RSI ve Momentum göstergelerine göre zayıf olanlar

50 Gün Ortalama/Fiyat Kesişmesi (AŞAĞI)

Göstergeleri Dipte Olanlar

GBP/USD
SASA
PGSUS
TTKOM
FROTO

CCI, RSI, Stochastics, Williams' %R, MFI ve DX göstergelerinin ortalaması en düşük olanlar

20/50 Gün Ortalama Kesişmesi (AŞAĞI)

Bu şartları sağlayan dayanak varlık bulunmamaktadır.

Para Çıkışı Olan Dayanak Varlıklar

	Kapanış	İşlem Hacmi (Mln TL)
Bu şartları sağlayan dayanak varlık bulunmamaktadır.		

Dayanak Varlıkların Teknik Gösterge Konumları

Kod	5 Günlük H.O	10 Günlük H.O	20 Günlük H.O	50 Günlük H.O	RSI	StochS	MACD	CCI
AEFES	ALIM	ALIM	ALIM	ALIM	ALIM	SATIM	SATIM	ALIM
AKBNK	ALIM	ALIM	ALIM	ALIM	ALIM	SATIM	SATIM	ALIM
AKSEN	ALIM	ALIM	ALIM	ALIM	ALIM	SATIM	SATIM	ALIM
ALARK	ALIM	ALIM	ALIM	ALIM	ALIM	SATIM	SATIM	ALIM
ARCLK	ALIM	ALIM	ALIM	ALIM	ALIM	SATIM	SATIM	ALIM
ASELS	ALIM	SATIM	ALIM	ALIM	ALIM	SATIM	SATIM	ALIM
ASTOR	ALIM	ALIM	ALIM	ALIM	ALIM	SATIM	SATIM	ALIM
BIMAS	ALIM	ALIM	ALIM	ALIM	ALIM	SATIM	SATIM	ALIM
CNH/TRY	ALIM	ALIM	ALIM	ALIM	ALIM	ALIM	ALIM	SATIM
DOHOL	ALIM	SATIM	SATIM	ALIM	ALIM	SATIM	SATIM	ALIM
ECILC	ALIM	ALIM	ALIM	ALIM	SATIM	SATIM	SATIM	ALIM
EKGYO	SATIM	SATIM	SATIM	SATIM	ALIM	SATIM	SATIM	ALIM
ENJSA	ALIM	ALIM	ALIM	ALIM	ALIM	SATIM	SATIM	ALIM
ENKAI	ALIM	SATIM	ALIM	ALIM	SATIM	SATIM	SATIM	SATIM
EREGL	SATIM	SATIM	SATIM	SATIM	SATIM	SATIM	SATIM	ALIM
EUR/TRY	ALIM	ALIM	ALIM	ALIM	ALIM	ALIM	ALIM	ALIM
EUR/USD	SATIM	SATIM	SATIM	SATIM	SATIM	ALIM	SATIM	SATIM
FROTO	SATIM	SATIM	SATIM	SATIM	ALIM	SATIM	SATIM	ALIM
GARAN	ALIM	ALIM	ALIM	ALIM	ALIM	SATIM	SATIM	ALIM
GBP/USD	SATIM	SATIM	SATIM	SATIM	SATIM	SATIM	SATIM	SATIM
GUBRF	ALIM	ALIM	ALIM	ALIM	ALIM	SATIM	SATIM	ALIM
HALKB	SATIM	SATIM	ALIM	ALIM	SATIM	ALIM	ALIM	SATIM
HEKTS	ALIM	SATIM	SATIM	SATIM	ALIM	SATIM	SATIM	ALIM
ISCTR	ALIM	ALIM	ALIM	ALIM	ALIM	SATIM	SATIM	ALIM
ISGYO	SATIM	SATIM	ALIM	ALIM	SATIM	ALIM	SATIM	SATIM
KARSN	ALIM	ALIM	ALIM	ALIM	ALIM	SATIM	SATIM	ALIM
KCHOL	ALIM	ALIM	ALIM	ALIM	ALIM	SATIM	SATIM	ALIM
KOZAA	ALIM	ALIM	ALIM	ALIM	ALIM	SATIM	SATIM	ALIM
KOZAL	ALIM	SATIM	SATIM	ALIM	ALIM	SATIM	SATIM	ALIM
KRDMD	ALIM	ALIM	ALIM	ALIM	ALIM	SATIM	SATIM	ALIM
MGROS	ALIM	ALIM	ALIM	ALIM	SATIM	SATIM	SATIM	ALIM
ODAS	SATIM	SATIM	SATIM	ALIM	ALIM	ALIM	SATIM	ALIM
OYAKC	ALIM	ALIM	ALIM	ALIM	ALIM	SATIM	SATIM	ALIM
PETKM	ALIM	ALIM	ALIM	ALIM	ALIM	SATIM	SATIM	ALIM
PGSUS	SATIM	SATIM	SATIM	SATIM	ALIM	SATIM	SATIM	ALIM
RUB/TRY	ALIM	ALIM	ALIM	ALIM	ALIM	SATIM	ALIM	ALIM
SAHOL	SATIM	SATIM	SATIM	ALIM	ALIM	SATIM	SATIM	ALIM
SASA	SATIM	SATIM	SATIM	SATIM	ALIM	SATIM	SATIM	ALIM
SISE	ALIM	SATIM	ALIM	ALIM	ALIM	SATIM	SATIM	ALIM
SKBNK	ALIM	ALIM	ALIM	ALIM	SATIM	ALIM	ALIM	SATIM
SOKM	SATIM	SATIM	ALIM	ALIM	SATIM	SATIM	SATIM	SATIM
TAVHL	ALIM	ALIM	ALIM	ALIM	ALIM	SATIM	SATIM	ALIM
TCELL	ALIM	SATIM	SATIM	ALIM	ALIM	SATIM	SATIM	ALIM
THYAO	ALIM	ALIM	SATIM	ALIM	ALIM	SATIM	SATIM	ALIM
TKFEN	ALIM	ALIM	ALIM	ALIM	ALIM	SATIM	SATIM	ALIM
TOASO	SATIM	SATIM	SATIM	ALIM	SATIM	SATIM	SATIM	SATIM
TSKB	ALIM	ALIM	ALIM	ALIM	ALIM	SATIM	SATIM	ALIM
TTKOM	SATIM	SATIM	SATIM	ALIM	SATIM	SATIM	SATIM	ALIM
TUPRS	ALIM	ALIM	ALIM	ALIM	ALIM	SATIM	SATIM	ALIM
USD/TRY	ALIM	ALIM	ALIM	ALIM	ALIM	ALIM	ALIM	ALIM
VAKBN	SATIM	SATIM	SATIM	ALIM	SATIM	ALIM	SATIM	SATIM
VESTL	ALIM	SATIM	SATIM	ALIM	ALIM	SATIM	SATIM	ALIM
X10XB	ALIM	ALIM	ALIM	ALIM	ALIM	SATIM	SATIM	ALIM
XAU/TRY	SATIM	ALIM	ALIM	ALIM	SATIM	ALIM	SATIM	SATIM
XAU/USD	SATIM	SATIM	SATIM	SATIM	SATIM	ALIM	ALIM	SATIM
XLBNK	ALIM	ALIM	ALIM	ALIM	ALIM	SATIM	SATIM	ALIM
XSD25	ALIM	ALIM	ALIM	ALIM	ALIM	SATIM	SATIM	ALIM
XU030	ALIM	ALIM	ALIM	ALIM	ALIM	SATIM	SATIM	ALIM
YKBNK	ALIM	ALIM	ALIM	ALIM	ALIM	SATIM	SATIM	ALIM

Kod	Destek 3	Destek 2	Destek 1	Kapanış	Pivot	Direnç 1	Direnç 2	Direnç 3
	DESTEKLER				DİRENÇLER			
F_AEFES0923	91.99	95.76	102.05	108.33	105.82	112.11	115.88	122.17
F_AEFES1023	96.15	99.48	105.63	111.79	108.96	115.11	118.44	124.59
F_AKBNK0923	28.43	29.10	30.25	31.41	30.92	32.07	32.74	33.89
F_AKBNK1023	29.32	29.97	31.16	32.34	31.81	33.00	33.65	34.84
F_AKSEN0923	36.01	36.82	38.32	39.81	39.13	40.63	41.44	42.94
F_AKSEN1023	37.25	38.07	39.46	40.86	40.28	41.67	42.49	43.88
F_ALARK0923	115.37	117.55	121.85	126.14	124.03	128.33	130.51	134.81
F_ALARK1023	119.28	121.48	125.74	130.00	127.94	132.20	134.40	138.66
F_ARCLK0923	143.32	146.17	151.45	156.74	154.30	159.58	162.43	167.71
F_ARCLK1023	146.83	149.59	154.86	160.13	157.62	162.89	165.65	170.92
F_ASELS0923N1	34.70	36.20	39.10	42.00	40.60	43.50	45.00	47.90
F_ASELS1023N1	35.14	36.96	39.53	42.09	41.35	43.92	45.74	48.31
F_ASTOR0923	121.28	125.94	133.04	140.14	137.70	144.80	149.46	156.56
F_ASTOR1023	121.95	126.45	133.84	141.23	138.34	145.73	150.23	157.62
F_BIMAS0923	264.59	267.97	272.93	277.90	276.31	281.27	284.65	289.61
F_BIMAS1023	272.29	275.46	280.76	286.05	283.93	289.23	292.40	297.70
F_CNHTRY0923	3.74	3.74	3.74	3.74	3.74	3.74	3.74	3.74
F_DOHOL0923	12.45	12.66	13.02	13.39	13.23	13.59	13.80	14.16
F_DOHOL1023	12.91	13.10	13.46	13.81	13.65	14.01	14.20	14.56
F_ECILC0923	48.14	49.24	51.39	53.53	52.49	54.64	55.74	57.89
F_ECILC1023	49.85	50.92	53.08	55.23	54.15	56.31	57.38	59.54
F_EKGYO0923	7.56	7.68	7.89	8.10	8.01	8.22	8.34	8.55
F_EKGYO1023	7.82	7.94	8.15	8.37	8.27	8.48	8.60	8.81
F_ENJSA0923	46.16	47.26	49.37	51.47	50.47	52.58	53.68	55.79
F_ENJSA1023	47.78	48.89	50.89	52.89	52.00	54.00	55.11	57.11
F_ENKAI0923	32.15	32.79	34.07	35.35	34.71	35.99	36.63	37.91
F_ENKAI1023	33.18	33.83	35.13	36.43	35.78	37.08	37.73	39.03
F_EREGL0923	39.45	40.00	41.06	42.11	41.61	42.67	43.22	44.28
F_EREGL1023	40.75	41.32	42.40	43.48	42.97	44.05	44.62	45.70
F_EURTRY0923	28.08	28.28	28.66	29.05	28.86	29.24	29.44	29.83
F_EURTRY1023	28.69	28.97	29.42	29.87	29.70	30.15	30.43	30.87
F_EURUSD0923	1.06	1.06	1.06	1.07	1.07	1.07	1.07	1.07
F_EURUSD1023	1.06	1.06	1.07	1.07	1.07	1.07	1.08	1.08
F_FROTO0923	794.87	807.80	831.26	854.71	844.19	867.65	880.58	904.04
F_FROTO1023	819.56	832.34	857.32	882.29	870.10	895.08	907.86	932.84
F_GARAN0923	47.84	49.28	50.88	52.47	52.32	53.92	55.36	56.96
F_GARAN1023	49.62	50.97	52.51	54.05	53.86	55.40	56.75	58.29
F_GBPUSD0923	1.22	1.22	1.22	1.23	1.23	1.23	1.24	1.24
F_GBPUSD1023	1.21	1.22	1.22	1.23	1.23	1.24	1.25	1.25
F_GUBRF0923	316.60	322.80	332.69	342.57	338.89	348.78	354.98	364.87
F_GUBRF1023	328.99	335.25	344.47	353.70	350.73	359.95	366.21	375.43
F_HALKB0923	14.49	14.84	15.23	15.63	15.58	15.97	16.32	16.71
F_HALKB1023	15.01	15.34	15.74	16.13	16.07	16.47	16.80	17.20
F_HEKTS0923	22.21	22.60	23.38	24.16	23.77	24.55	24.94	25.72
F_HEKTS1023	22.79	23.20	24.00	24.79	24.41	25.21	25.62	26.42
F_ISCTR0923	21.50	21.90	22.63	23.36	23.03	23.76	24.16	24.89
F_ISCTR1023	22.17	22.57	23.31	24.06	23.71	24.45	24.85	25.59
F_ISGYO0923	19.66	20.26	21.19	22.11	21.79	22.72	23.32	24.25
F_ISGYO1023	20.54	21.07	21.91	22.75	22.44	23.28	23.81	24.65
F_KARSN0923	11.05	11.25	11.64	12.03	11.84	12.23	12.43	12.82
F_KARSN1023	11.41	11.62	11.98	12.34	12.19	12.55	12.76	13.12
F_KCHOL0923	129.77	131.88	135.96	140.04	138.07	142.15	144.26	148.34
F_KCHOL1023	133.78	135.87	140.00	144.14	142.09	146.22	148.31	152.44
F_KOZAA0923	60.20	61.77	64.69	67.60	66.26	69.18	70.75	73.67
F_KOZAA1023	62.31	63.81	66.79	69.78	68.29	71.27	72.77	75.75
F_KOZAL0923	25.66	26.32	27.59	28.87	28.25	29.52	30.18	31.45
F_KOZAL1023	26.29	26.99	28.32	29.66	29.02	30.35	31.05	32.38
F_KRDMD0923	24.55	24.99	25.82	26.66	26.26	27.09	27.53	28.36
F_KRDMD1023	25.35	25.78	26.65	27.51	27.08	27.95	28.38	29.25
F_MGROS0923	360.78	365.60	374.10	382.59	378.92	387.42	392.24	400.74
F_MGROS1023	371.57	376.28	385.14	394.00	389.85	398.71	403.42	412.28
F_ODAS0923	10.63	10.85	11.22	11.60	11.44	11.81	12.03	12.40
F_ODAS1023	10.98	11.19	11.59	11.98	11.80	12.20	12.41	12.81
F_OYAKC0923	64.28	66.11	69.74	73.38	71.57	75.20	77.03	80.66
F_OYAKC1023	66.52	68.33	71.93	75.54	73.74	77.34	79.15	82.75
F_PETKM0923	17.86	18.27	19.05	19.84	19.46	20.24	20.65	21.43

Kod	Destek 3	Destek 2	Destek 1	Kapanış	Pivot	Direnç 1	Direnç 2	Direnç 3
	DESTEKLER				DİRENÇLER			
F_PETKM1023	18.47	18.87	19.66	20.44	20.06	20.85	21.25	22.04
F_PGSUS0923	716.01	730.10	754.21	778.31	768.30	792.41	806.50	830.61
F_PGSUS1023	739.56	753.94	778.17	802.41	792.55	816.78	831.16	855.39
F_RUBTRY0923	0.29	0.29	0.29	0.29	0.29	0.29	0.29	0.29
F_SAHOL0923	54.47	55.09	56.27	57.44	56.89	58.07	58.69	59.87
F_SAHOL1023	55.75	56.56	57.99	59.42	58.80	60.23	61.04	62.47
F_SASA0923	43.33	44.06	45.51	46.96	46.24	47.69	48.42	49.87
F_SASA1023	44.25	45.02	46.53	48.03	47.30	48.81	49.58	51.09
F_SISE0923	48.62	49.66	51.53	53.41	52.57	54.44	55.48	57.35
F_SISE1023	50.10	51.16	53.12	55.07	54.18	56.14	57.20	59.16
F_SKBK0923	5.30	5.39	5.51	5.63	5.60	5.72	5.81	5.93
F_SKBK1023	5.50	5.57	5.70	5.82	5.77	5.90	5.97	6.10
F_SOKM0923	60.00	60.79	61.65	62.52	62.44	63.30	64.09	64.95
F_SOKM1023	62.50	63.15	63.85	64.55	64.50	65.20	65.85	66.55
F_TAVHL0923	112.50	114.78	119.34	123.90	121.62	126.18	128.46	133.02
F_TAVHL1023	115.82	118.21	122.97	127.74	125.36	130.12	132.51	137.27
F_TCELL0923	50.99	51.98	53.88	55.79	54.87	56.77	57.76	59.66
F_TCELL1023	52.63	53.62	55.51	57.40	56.50	58.39	59.38	61.27
F_THYAO0923	209.75	214.80	224.30	233.79	229.35	238.85	243.90	253.40
F_THYAO1023	216.24	221.42	231.33	241.24	236.51	246.42	251.60	261.51
F_TKFEN0923	44.59	46.07	48.74	51.40	50.22	52.89	54.37	57.04
F_TKFEN1023	46.21	47.63	50.27	52.92	51.69	54.33	55.75	58.39
F_TOASO0923	258.17	264.43	274.75	285.06	281.01	291.33	297.59	307.91
F_TOASO1023	267.76	273.77	283.58	293.40	289.59	299.40	305.41	315.22
F_TSKB0923	7.00	7.12	7.30	7.49	7.42	7.60	7.72	7.90
F_TSKB1023	7.27	7.36	7.54	7.71	7.63	7.81	7.90	8.08
F_TTKOM0923	21.80	22.16	22.81	23.45	23.17	23.82	24.18	24.83
F_TTKOM1023	22.55	22.91	23.55	24.20	23.91	24.55	24.91	25.55
F_TUPRS0923	124.71	128.16	134.88	141.59	138.33	145.05	148.50	155.22
F_TUPRS1023	127.76	131.50	138.77	146.04	142.51	149.78	153.52	160.79
F_USDTRY0923	26.73	26.86	27.06	27.25	27.19	27.39	27.52	27.71
F_USDTRY1023	27.25	27.44	27.69	27.93	27.88	28.13	28.32	28.56
F_VAKBN0923	13.07	13.25	13.51	13.76	13.69	13.95	14.13	14.39
F_VAKBN1023	13.46	13.65	13.93	14.20	14.12	14.40	14.59	14.87
F_VESTL0923	56.26	57.56	59.95	62.35	61.25	63.64	64.94	67.33
F_VESTL1023	58.28	59.51	61.88	64.24	63.11	65.48	66.71	69.08
F_X10XB1023	9,718.00	9,947.00	10,248.50	10,550.00	10,477.50	10,779.00	11,008.00	11,309.50
F_X10XB1223	10,545.00	10,635.00	10,815.00	10,995.00	10,905.00	11,085.00	11,175.00	11,355.00
F_XAUTRYM1023	1,701.70	1,710.85	1,722.70	1,734.55	1,731.85	1,743.70	1,752.85	1,764.70
F_XAUTRYM1223	1,804.76	1,816.11	1,830.76	1,845.40	1,842.11	1,856.76	1,868.11	1,882.76
F_XAUUSD1023	1,900.52	1,913.08	1,921.82	1,930.55	1,934.38	1,943.12	1,955.68	1,964.42
F_XAUUSD1223	1,927.67	1,936.33	1,943.42	1,950.50	1,952.08	1,959.17	1,967.83	1,974.92
F_XLBNK1023	6,926.25	7,027.00	7,228.50	7,430.00	7,329.25	7,530.75	7,631.50	7,833.00
F_XLBNK1223	7,336.67	7,422.08	7,592.92	7,763.75	7,678.33	7,849.17	7,934.58	8,105.42
F_XSD251223	5,186.25	5,986.50	6,693.25	7,400.00	7,493.50	8,200.25	9,000.50	9,707.25
F_XU0301023	7,995.08	8,142.67	8,424.83	8,707.00	8,572.42	8,854.58	9,002.17	9,284.33
F_XU0301223	8,389.33	8,547.17	8,862.83	9,178.50	9,020.67	9,336.33	9,494.17	9,809.83
F_YKBNK0923	15.87	16.12	16.63	17.13	16.88	17.39	17.64	18.15
F_YKBNK1023	16.36	16.63	17.16	17.69	17.43	17.96	18.23	18.76

Sözleşme Kodu	Vade Ayı	Uzlaşma Fiyatı	Önceki Uzlaşma Fiyatı	Değişim	Değişim Puan	Gün İçi Yüksek	Gün İçi Düşük	İşlem Miktarı	İşlem Hacim	Açık Pozisyon	Açık Pozisyon Değişimi	Vadeye Kalan Gün Sayısı	Takasbank Başlangıç Teminatı %
ENDEKS KONTRATLARI													
F_XU0300224	29.02.2024	9,625.75	9,404.50	2.35 %	221.25	9,670.00	9,305.25	153.00	14,450,040.00	201.00	-12.00	161	16
F_XU0301023	31.10.2023	8,679.75	8,396.75	3.37 %	283.00	8,720.00	8,290.25	290,910.00	24,655,533,487.50	211,371.00	2,022.00	40	16
F_XU0301223	29.12.2023	9,127.25	8,876.75	2.82 %	250.50	9,178.50	8,705.00	2,542.00	227,228,480.00	2,817.00	346.00	99	16
DÖVİZ KONTRATLARI													
F_CNHTRY0923	29.09.2023	3.7353	3.7353	0.00 %	0.00	3.7353	3.7353	3	112,059	2	1	8	14
F_CNHTRY1023	31.10.2023	0.0000	0.0000	0.00	0.00	0.0000	0.0000					40	14
F_EURTRY0923	29.09.2023	29.0422	29.0419	0.00 %	0.00	29.0563	28.4740	3,159	91,332,299	7,093	-777	8	16
F_EURTRY1023	31.10.2023	29.8328	29.8000	0.11 %	0.03	29.9800	29.2539	1,302	38,619,803	9,233	816	40	16
F_EURUSD0923	29.09.2023	1.0672	1.0734	-0.58 %	-0.01	1.0684	1.0636	8,220	236,469,212	56,730	-4	8	4
F_EURUSD1023	31.10.2023	1.0697	1.0758	-0.57 %	-0.01	1.0739	1.0658	1,285	37,041,482	5,301	282	40	4
F_GBPUSD0923	29.09.2023	1.2268	1.2392	-1.00 %	-0.01	1.2326	1.2251	43	1,426,461	117	-15	8	5
F_GBPUSD1023	31.10.2023	1.2278	1.2381	-0.83 %	-0.01	1.2399	1.2260	34	1,128,340	78	33	40	5
F_RUBTRY0923	29.09.2023	0.2939	0.2939	0.00 %	0.00	0.2939	0.2939	1	29,390	0	-1	8	21
F_RUBTRY1023	31.10.2023	0.0000	0.0000	0.00	0.00	0.0000	0.0000					40	21
F_USDTRY0923	29.09.2023	27.2407	27.1143	0.47 %	0.13	27.3327	27.0034	227,387	6,173,303,532	706,225	-85,543	8	15
F_USDTRY1023	31.10.2023	27.9260	27.7418	0.66 %	0.18	28.0750	27.6372	135,622	3,779,768,553	900,070	74,342	40	15
F_P_USDTRY0923	29.09.2023	0.0000	0.0000	0.00	0.00	0.0000	0.0000					8	16
F_P_USDTRY1023	31.10.2023	0.0000	0.0000	0.00	0.00	0.0000	0.0000					40	16
KIYMETLİ MADEN KONTRATLARI													
F_XAUTRYM1023	31.10.2023	1,733.070	1,742.890	-0.56 %	-9.82	1,741.000	1,720.000	123,344	213,460,443	1,199,333	-14,070	40	15
F_XAUTRYM1223	29.12.2023	1,843.050	1,851.750	-0.47 %	-8.70	1,853.470	1,827.470	8,663	15,944,190	88,120	320	99	15
F_XAUUSD1023	31.10.2023	1,930.750	1,956.750	-1.33 %	-26.00	1,946.950	1,925.650	14,436	752,675,814	55,091	-1,091	40	8
F_XAUUSD1223	29.12.2023	1,951.450	1,975.650	-1.22 %	-24.20	1,960.750	1,945.000	1,851	97,523,057	5,963	-28	99	8
PAY VADELİ													
F_AEFES0923	29.09.2023	108.600	101.440	7.06 %	7.16	109.600	99.540	13,720	142,409,353	11,877	399	8	16
F_AEFES1023	31.10.2023	112.010	104.850	6.83 %	7.16	112.280	102.800	957	10,328,101	1,212	221	40	16
F_AKBNK0923	29.09.2023	31.420	29.870	5.19 %	1.55	31.580	29.760	915,403	2,801,297,616	556,520	17,416	8	17
F_AKBNK1023	31.10.2023	32.330	30.730	5.21 %	1.60	32.470	30.630	44,784	141,391,395	61,283	11,619	40	17
F_AKSEN0923	29.09.2023	39.770	37.930	4.85 %	1.84	39.950	37.640	31,472	121,325,072	31,332	2,386	8	15
F_AKSEN1023	31.10.2023	40.830	39.170	4.24 %	1.66	41.090	38.880	1,687	6,722,860	4,253	336	40	15
F_ALARK0923	29.09.2023	125.810	123.460	1.90 %	2.35	126.220	119.740	26,967	331,094,469	31,845	1,201	8	15
F_ALARK1023	31.10.2023	129.900	127.780	1.66 %	2.12	130.140	123.680	2,926	37,152,351	12,550	892	40	15
F_ARCLK0923	29.09.2023	156.870	152.920	2.58 %	3.95	157.140	149.010	10,188	156,006,253	11,928	281	8	17
F_ARCLK1023	31.10.2023	160.090	156.620	2.22 %	3.47	160.380	152.350	974	15,172,760	1,655	95	40	17
F_ASELS0923N1	29.09.2023	40.910	38.460	6.37 %	2.45	42.100	37.700	69,522	543,089,168	68,691	28	8	16
F_ASELS1023N1	31.10.2023	42.100	39.640	6.21 %	2.46	43.180	38.790	6,440	52,130,438	7,030	627	40	16
F_ASTOR0923	29.09.2023	140.140	132.520	5.75 %	7.62	142.360	130.600	34,549	471,090,809	16,116	-804	8	19
F_ASTOR1023	31.10.2023	140.560	132.460	6.12 %	8.10	142.840	130.950	3,965	53,654,945	3,431	782	40	19
F_BIMAS0923	29.09.2023	278.440	273.680	1.74 %	4.76	279.680	271.340	19,229	529,119,550	12,898	-2,626	8	16
F_BIMAS1023	31.10.2023	286.640	281.500	1.83 %	5.14	287.110	278.640	4,983	141,061,541	7,268	3,731	40	16
F_DOHOL0923	29.09.2023	13.380	13.050	2.53 %	0.33	13.430	12.860	327,210	429,082,519	385,109	19,229	8	16
F_DOHOL1023	31.10.2023	13.800	13.450	2.60 %	0.35	13.850	13.300	7,189	9,752,136	29,495	428	40	16
F_ECILC0923	29.09.2023	53.560	51.700	3.60 %	1.86	53.600	50.350	13,982	72,652,543	14,200	1,989	8	17
F_ECILC1023	31.10.2023	55.140	53.370	3.32 %	1.77	55.230	52.000	958	5,146,096	1,872	253	40	17
F_EKGYO0923	29.09.2023	8.090	7.880	2.66 %	0.21	8.130	7.800	864,598	686,259,408	659,760	522	8	18
F_EKGYO1023	31.10.2023	8.350	8.140	2.58 %	0.21	8.380	8.050	48,542	39,735,631	101,136	11,595	40	18
F_ENJSA0923	29.09.2023	51.350	48.920	4.97 %	2.43	51.580	48.370	24,299	121,046,220	67,647	1,878	8	16
F_ENJSA1023	31.10.2023	52.930	50.590	4.63 %	2.34	53.110	50.000	2,251	11,630,793	19,671	693	40	16
F_ENKAI0923	29.09.2023	35.230	33.690	4.57 %	1.54	35.350	33.430	78,375	269,100,470	92,687	3,638	8	17
F_ENKAI1023	31.10.2023	36.370	34.750	4.66 %	1.62	36.430	34.480	6,264	22,265,446	16,758	805	40	17
F_EREGL0923	29.09.2023	42.110	41.480	1.52 %	0.63	42.170	40.560	162,736	671,313,071	340,766	-18,273	8	17
F_EREGL1023	31.10.2023	43.440	42.830	1.42 %	0.61	43.540	41.890	35,044	149,222,231	107,911	7,890	40	17
F_FROTO0923	29.09.2023	855.620	831.700	2.88 %	23.92	857.130	820.740	3,935	330,055,452	2,976	-295	8	17
F_FROTO1023	31.10.2023	881.400	859.410	2.56 %	21.99	882.890	845.130	481	41,354,756	790	42	40	17
F_GARAN0923	29.09.2023	52.410	51.960	0.87 %	0.45	53.770	50.730	256,112	1,336,125,232	130,039	-6,506	8	20
F_GARAN1023	31.10.2023	53.960	53.570	0.73 %	0.39	55.210	52.320	33,513	179,758,307	29,798	2,992	40	20
F_GUBRF0923	29.09.2023	342.740	331.510	3.39 %	11.23	345.100	329.010	46,916	1,572,402,726	137,301	-4,751	8	18
F_GUBRF1023	31.10.2023	354.360	343.030	3.30 %	11.33	356.980	341.500	22,404	777,916,599	23,058	5,975	40	18
F_HALKB0923	29.09.2023	15.630	15.550	0.51 %	0.08	15.920	15.180	167,600	260,351,982	196,755	-3,091	8	19
F_HALKB1023	31.10.2023	16.110	16.060	0.31 %	0.05	16.410	15.680	7,763	12,425,923	16,580	861	40	19
F_HEKTS0923	29.09.2023	24.080	23.240	3.61 %	0.84	24.160	22.990	66,419	156,139,591	84,165	-6,129	8	18
F_HEKTS1023	31.10.2023	24.740	23.850	3.73 %	0.89	24.830	23.620	5,974	14,398,008	18,195	1,248	40	18
F_ISCTR0923	29.09.2023	23.300	22.730	2.51 %	0.57	23.430	22.300	796,734	1,827,167,614	632,329	-38,607	8	17
F_ISCTR1023	31.10.2023	23.960	23.390	2.44 %	0.57	24.100	22.960	70,037	165,419,588	102,645	8,319	40	17
F_ISGYO0923	29.09.2023	22.060	21.390	3.13 %	0.67	22.400	20.870	71,560	153,541,820	141,934	-5,046	8	18
F_ISGYO1023	31.10.2023	22.730	22.090	2.90 %	0.64	22.970	21.600	4,439	9,798,673	6,646	544	40	18

Sözleşme Kodu	Vade Ayı	Uzlaşma Fiyatı	Önceki Uzlaşma Fiyatı	Değişim	Değişim Puan	Gün İçi Yüksek	Gün İçi Düşük	İşlem Miktarı	İşlem Hacim	Açık Pozisyon	Açık Pozisyon Değişimi	Vadeye Kalan Gün Sayısı	Takasbank Başlangıç Teminatı %
PAY VADELİ													
F_KARSN0923	29.09.2023	12.010	11.720	2.47 %	0.29	12.040	11.450	102,590	120,153,093	77,626	396	8	17
F_KARSN1023	31.10.2023	12.330	12.060	2.24 %	0.27	12.400	11.830	2,333	2,839,042	5,701	464	40	17
F_KCHOL0923	29.09.2023	139.910	135.690	3.11 %	4.22	140.180	133.990	45,800	627,364,961	61,517	2,656	8	17
F_KCHOL1023	31.10.2023	143.990	139.540	3.19 %	4.45	144.170	137.950	8,149	115,100,987	43,184	2,559	40	17
F_KOZAA0923	29.09.2023	67.290	64.910	3.67 %	2.38	67.840	63.350	62,530	408,168,888	78,210	-8,364	8	16
F_KOZAA1023	31.10.2023	69.290	66.830	3.68 %	2.46	69.780	65.300	4,135	27,949,550	4,688	409	40	16
F_KOZAL0923	29.09.2023	28.770	27.640	4.09 %	1.13	28.900	26.970	166,988	464,763,906	132,736	-14,239	8	18
F_KOZAL1023	31.10.2023	29.640	28.470	4.11 %	1.17	29.710	27.680	17,114	48,860,053	33,755	7,372	40	18
F_KRDMD0923	29.09.2023	26.650	25.880	2.98 %	0.77	26.690	25.420	306,579	799,588,665	317,227	-16,395	8	18
F_KRDMD1023	31.10.2023	27.490	26.560	3.50 %	0.93	27.520	26.220	64,741	175,340,225	76,221	35,763	40	18
F_MGROS0923	29.09.2023	382.990	377.880	1.35 %	5.11	383.750	370.430	3,784	143,010,884	4,797	-9	8	18
F_MGROS1023	31.10.2023	393.360	387.780	1.44 %	5.58	394.560	380.990	294	11,408,657	565	62	40	18
F_ODAS0923	29.09.2023	11.610	11.380	2.02 %	0.23	11.650	11.060	388,138	441,073,116	1,106,746	-9,887	8	18
F_ODAS1023	31.10.2023	11.990	11.710	2.39 %	0.28	12.020	11.410	26,226	30,777,729	74,262	9,303	40	18
F_OYAKC0923	29.09.2023	73.290	70.230	4.36 %	3.06	73.390	67.930	55,857	396,203,826	38,378	5,521	8	18
F_OYAKC1023	31.10.2023	75.470	72.580	3.98 %	2.89	75.540	70.130	5,936	43,186,314	5,689	1,571	40	18
F_PETKM0923	29.09.2023	19.820	19.170	3.39 %	0.65	19.860	18.670	308,662	592,556,128	622,062	-21,450	8	16
F_PETKM1023	31.10.2023	20.420	19.730	3.50 %	0.69	20.470	19.280	25,278	49,758,364	58,914	13,742	40	16
F_PGSUS0923	29.09.2023	778.520	766.240	1.60 %	12.28	782.400	744.200	7,549	575,584,006	7,485	222	8	17
F_PGSUS1023	31.10.2023	802.660	792.490	1.28 %	10.17	806.920	768.310	530	41,568,991	1,157	78	40	17
F_SAHOL0923	29.09.2023	57.420	56.250	2.08 %	1.17	57.520	55.720	196,271	1,109,264,022	203,575	14,812	8	15
F_SAHOL1023	31.10.2023	59.370	58.110	2.17 %	1.26	59.610	57.370	38,866	227,119,932	119,241	10,649	40	15
F_SASA0923	29.09.2023	46.840	46.130	1.54 %	0.71	46.970	44.790	87,818	401,155,182	74,511	-2,672	8	19
F_SASA1023	31.10.2023	47.830	47.200	1.33 %	0.63	48.080	45.800	6,971	32,598,185	13,145	617	40	19
F_SISE0923	29.09.2023	53.480	51.580	3.68 %	1.90	53.600	50.690	150,166	783,488,085	162,150	-18,615	8	17
F_SISE1023	31.10.2023	55.170	53.090	3.92 %	2.08	55.250	52.230	16,270	87,016,082	33,938	3,751	40	17
F_SKBNK0923	29.09.2023	5.630	5.590	0.72 %	0.04	5.690	5.480	635,388	354,745,749	564,403	-10,698	8	19
F_SKBNK1023	31.10.2023	5.820	5.780	0.69 %	0.04	5.850	5.650	16,814	9,694,747	54,025	-836	40	19
F_SOKM0923	29.09.2023	62.570	62.450	0.19 %	0.12	63.220	61.570	16,442	102,644,070	14,349	-2,214	8	17
F_SOKM1023	31.10.2023	64.510	64.420	0.14 %	0.09	65.150	63.800	2,275	14,655,259	10,338	864	40	17
F_TAVHL0923	29.09.2023	123.690	121.430	1.86 %	2.26	123.900	117.060	36,996	444,520,230	35,481	537	8	17
F_TAVHL1023	31.10.2023	127.460	124.620	2.28 %	2.84	127.740	120.590	4,531	55,686,762	14,600	2,129	40	17
F_TCELL0923	29.09.2023	55.770	54.150	2.99 %	1.62	55.850	52.960	79,456	432,627,419	120,292	-1,057	8	16
F_TCELL1023	31.10.2023	57.440	55.830	2.88 %	1.61	57.490	54.610	7,319	40,958,258	12,682	821	40	16
F_THYAO0923	29.09.2023	234.100	225.400	3.86 %	8.70	234.410	219.860	93,880	2,129,544,465	74,172	1,715	8	16
F_THYAO1023	31.10.2023	241.430	232.990	3.62 %	8.44	241.690	226.600	9,505	222,078,952	15,660	1,640	40	16
F_TKFEN0923	29.09.2023	51.470	48.380	6.39 %	3.09	51.710	47.560	28,400	140,878,824	121,754	-777	8	16
F_TKFEN1023	31.10.2023	52.850	49.760	6.21 %	3.09	53.100	49.040	1,701	8,697,465	4,449	-55	40	16
F_TOASO0923	29.09.2023	284.950	280.880	1.45 %	4.07	287.280	270.700	15,353	427,405,751	32,446	-1,064	8	15
F_TOASO1023	31.10.2023	293.640	290.240	1.17 %	3.40	295.590	279.770	2,704	77,635,152	8,645	313	40	15
F_TSKB0923	29.09.2023	7.500	7.370	1.76 %	0.13	7.530	7.230	197,887	146,267,663	185,652	-2,448	8	20
F_TSKB1023	31.10.2023	7.720	7.600	1.58 %	0.12	7.730	7.460	24,187	18,398,616	18,734	1,989	40	20
F_TTKOM0923	29.09.2023	23.470	22.980	2.13 %	0.49	23.540	22.530	160,636	370,271,283	249,610	-7,845	8	19
F_TTKOM1023	31.10.2023	24.200	23.700	2.11 %	0.50	24.260	23.260	19,610	46,840,302	33,635	5,173	40	19
F_TUPRS0923	29.09.2023	141.600	134.460	5.31 %	7.14	141.790	131.620	92,259	1,265,549,589	79,149	12,673	8	16
F_TUPRS1023	31.10.2023	146.070	138.620	5.37 %	7.45	146.250	135.240	15,861	225,154,011	18,125	5,948	40	16
F_VAKBN0923	29.09.2023	13.750	13.660	0.66 %	0.09	13.880	13.440	205,672	281,329,210	240,318	18,831	8	19
F_VAKBN1023	31.10.2023	14.180	14.110	0.50 %	0.07	14.320	13.850	14,259	20,145,817	37,087	5,311	40	19
F_VESTL0923	29.09.2023	62.330	60.270	3.42 %	2.06	62.540	58.850	20,516	124,174,192	79,335	-777	8	16
F_VESTL1023	31.10.2023	64.160	62.210	3.13 %	1.95	64.350	60.750	1,396	8,771,165	6,379	268	40	16
F_YKBNK0923	29.09.2023	17.120	16.680	2.64 %	0.44	17.140	16.380	1,017,491	1,715,301,061	885,163	-16,329	8	18
F_YKBNK1023	31.10.2023	17.670	17.190	2.79 %	0.48	17.700	16.900	48,152	83,961,135	118,818	16,656	40	18

*Takasbank pozisyon limitlerine ulaşmak için [tıklayınız.](#)

**Gedik Yatırım Menkul Değerler A.Ş. - Yatırım Danışmanlığı Birimi**

Ünvan : Gedik Yatırım Menkul Değerler A.Ş.

Adres : Altayçeşme Mah. Çamlı Sok. Ofis Park Maltepe No:21/4 Kat:10-11-12 Maltepe/İstanbul

Tel : (0216) 453 0053

E-Posta : vadeli@gedik.com

***Gedik Yatırım VİOP Bülteni, Genel Yatırım Tavsiyesi Kapsamında Yatırım Danışmanlığı Birimi Tarafından Hazırlanmaktadır.**

YASAL UYARI

Burada yer alan bilgiler Gedik Yatırım tarafından bilgilendirme amacıyla hazırlanmıştır. Yatırım sinyal, bilgi, yorum ve tavsiyeleri yatırım danışmanlığı kapsamında değildir. Yatırım danışmanlığı hizmeti; aracı kurumlar, portföy yönetim şirketleri, mevduat kabul etmeyen bankalar ile müşteri arasında imzalanacak yatırım danışmanlığı sözleşmesi çerçevesinde sunulmaktadır. Burada yer alan sinyal, yorum ve tavsiyeler, herhangi bir yatırım aracının alım satım önerisi ya da getiri vaadi olarak yorumlanmamalıdır. Bu görüşler mali durumunuz ile risk ve getiri tercihlerinize uygun olmayabilir ve sadece burada yer alan bilgilere ve sinyallere dayanarak yatırım kararı verilmesi beklentilerinize uygun sonuçlar doğurmayabilir. Burada yer alan sinyaller, fiyatlar, veriler ve bilgilerin tam ve doğru olduğu garanti edilemez; içerik, haber verilmeksizin değiştirilebilir. Tüm sinyal ve veriler, Gedik Yatırım tarafından güvenilir olduğuna inanılan kaynaklardan alınmıştır. Bu sinyal ve kaynakların kullanılması nedeni ile ortaya çıkabilecek hatalardan ve zararlardan Gedik Yatırım sorumlu değildir.

Genel Müdürlük

Altayçeşme Mah. Çamlı Sok. Ofis Park Maltepe No:21/4 Kat:10-11-12 Maltepe/İstanbul/Türkiye Tel: (0216) 453 00 00 (pbx) Faks: (0216) 377 11 36

Alanya

Şekerhane Mah. Atatürk Cad.(Hancı Pastanesi Üstü) Balta İş Hanı 1100 Sok. Dış Kapı No : 9 İç Kapı No : 206 Alanya - Antalya Tel: (0242) 519 23 17 (pbx) Faks: (0242) 513 93 81

Adana-Seyhan

Çınarlı Mah. Ziyapaşa Bulvarı No: 78 Güneş Ziyapaşa İş Merkezi Kat :5 No :504 Seyhan/ADANA Tel: (0322) 355 03 50 (pbx) Faks: (0322) 290 35 18

Ankara - Çankaya

Simon Bolivar Cad. No: 8/6 Çankaya/ANKARA Tel: (0312) 438 27 00 (pbx) Faks: (0312) 438 27 47

Ankara - Kızılay

Mustafa Kemal Mah. 2157 Sk. Dış Kapı No : 2 İç Kapı No : 11 Çankaya/ ANKARA Tel: (0312) 232 09 49 (pbx) Faks: (0312) 232 09 49

Antalya

Elmalı Mah. Cumhuriyet Cad. Dış Kapı No : 40 Gültekin İşhanı Kat: 3 İç Kapı No : 301 Muratpaşa /ANTALYA Tel: (0242) 248 35 20 (pbx) Faks: (0242) 244 29 10

Aydın

Hasanefendi-Ramazan Paşa Mah. İstiklal Cad. Dış Kapı No : 23 İç Kapı No : 1 Efeler/AYDIN Tel: (0256) 999 17 87 (pbx) Faks:

Aydın - Kuşadası

Türkmen mah. Atatürk Bulvarı Belvü Sitesi C Blok Kat 2 Daire 3 Kuşadası /AYDIN Tel: (0256) 618 44 77 (pbx) Faks: (0256) 618 44 91

Aydın - Nazilli

Altıntaş Mah. İstasyon Bulvarı No:19 Kat:4 Daire:12 Nazilli / AYDIN Tel: (0256) 314 15 98 (pbx) Faks: (0256) 315 88 52

Bağdat Caddesi Private

Caddebostan Mah. Kantarcı Rıza Sk. Dış Kapı No:1 K:4 İç Kapı No:8 Kadıköy / İSTANBUL Tel: (0216) 453 01 05 (pbx) Faks: (0216) 411 23 54

Balıkesir

Eski Kuyumcular Mah. Anafartalar Cad. Acarlar İş Merkezi Dış Kapı No : 23 İç Kapı No : 1 Karesi - BALIKESİR Tel: (0266) 999 12 40 (pbx) Faks:

Bandırma

Dere Mah. Ordu Cad. Kapı No:3 İç Kapı No:2 Bandırma/ BALIKESİR Tel: (0226) 999 10 75 (pbx) Faks:

Bodrum

Taşyaka Mah. Ölüdeniz (TSY) Cad. No : 21 İç Kapı No : 3 Fethiye / Muğla Tel: (0252) 316 32 70 (pbx) Faks: (0252) 316 92 70

Bursa

İhsaniye Mah. İknur Sok. Dış Kapı No: 1D İç Kapı No: 8 Nilüfer/Bursa Tel: (0224) 220 51 50 (pbx) Faks: (0224) 220 50 99

Bursa - Nilüfer

Oduluk Mah. Liman Cad. No:7 Nilüfer / BURSA Tel: (0224) 275 35 50 (pbx) Faks: (0224) 451 79 66

Çanakkale

Kemalpaşa Mah. Şair Ece Ayhan Meydanı Dış Kapı No: 22 Kat: 2 İç Kapı No:2 Merkez / ÇANAKKALE Tel: (0286) 999 17 02 (pbx) Faks:

Çorlu

Zafer Mah. Cumhuriyet Bulvarı Dış Kapı No:9T1 İç Kapı No:114 Çorlu TEKİRDAĞ Tel: (0282) 888 96 20 (pbx) Faks:

Çorum - Merkez

Yavruturna Mah. 1. Maliye Sok. No: 1 Kat: 4 D: 22 Çorum Tel: (0364) 211 11 45 (pbx) Faks: (0364) 201 05 63

Denizli - Merkez

Saraylar Mah. İkinci Ticari Yol Sok.No:24 Kat:4 D:8 DENİZLİ Tel: (0258) 263 80 15 (pbx) Faks: (0258) 241 91 01

Edirne - Merkez

İstasyon Mah. Hakim Çağlar Işık Cad. Dış Kapı No : 1 İç Kapı No : 30 Merkez / Edirne Tel: (0284) 212 45 61 (pbx) Faks: (0284) 213 37 78

Elazığ - Merkez

Cumhuriyet Mah. Beyzade Efendi Bulvarı Temizer Apt. NO:1/3 A Blok Merkez / Elazığ Tel: (0424) 234 57 40 (pbx) Faks:

Eskişehir - Merkez

Akarbaşı Mah. Atatürk Bulvarı No : 77 A Odunpazarı / ESKİŞEHİR Tel: (0222) 230 09 08 (pbx) Faks: (0222) 220 37 02

Etiler Private

Etiler Mah. Yıldız Çiçeği Sok. No:11 Beşiktaş/İstanbul Tel: (0212) 999 50 11 (pbx) Faks:

Gaziantep

İncil Pınar Mah. Nail Bilen Cad. Ugur Plaza Sitesi Uğur Plaza Blok No: 5 İç Kapı No: 35 Şehitkamil / Gaziantep Tel: (0342) 909 01 54 (pbx) Faks:

İstanbul - Ataşehir

Barbaros Mah. İhlamur Bulvarı Sarkaç Sok. Ağaoğlu My Prestige No:1 D: 12-13 Ataşehir/İSTANBUL Tel: (0216) 560 37 00 (pbx) Faks: (0216) 688 67 86

İstanbul - Bakırköy

Cevizlik Mah. Muhasebeci Sok. Neşe Han No: 1 Kat:3 Bakırköy/İSTANBUL Tel: (0212) 660 85 25 (pbx) Faks: (0212) 570 03 03

İstanbul - Kapalıçarşı

Kürkçüler Sk. No: 25 Eminönü/Kapalıçarşı/İSTANBUL Tel: (0212) 513 40 01 (pbx) Faks: (0212) 527 16 86

İstanbul - Maltepe

Bağlarbaşı Mah. Bağdat Caddesi. Gedik İş Merkezi A Blok No: 414 Kat: 2 Daire: 22 İSTANBUL Tel: (0216) 399 00 42 (pbx) Faks: (0216) 399 18 17

İstanbul - Şişli

Esentepe Mah. Büyükdere Cad. Dış Kapı N201 Loft Residence İç Kapı N 50 Şişli / İSTANBUL Tel: (0212) 385 42 00 (pbx) Faks: (0212) 283 92 80

İstanbul - Tophane

Necatibey Cad. Alipaşa Degirmen Sok. No: 24 34425 Tophane/Karaköy/ İSTANBUL Tel: (0212) 251 60 06 (pbx) Faks: (0212) 293 49 03

İstanbul - Ümraniye

İnkılap Mah. Küçüksu Cad. Çeşminaz Sok. NO:2/7 Kat:3 Ümraniye Tel: (0216) 461 33 90 (pbx) Faks: (0216) 328 10 32

İzmir

Akdeniz Mah. Akdeniz Cad. Dış Kapı No : 1 İç Kapı No : 303 Konak / İZMİR Tel: (0232) 465 10 20 (pbx) Faks: (0232) 464 66 22

Karabük - Merkez

Bayır Mah. Menderes Cad. Çebioğlu Twin Towers B Blok Dış Kapı No :2 İç Kapı No : 107 Merkez / Karabük Tel: (0370) 502 15 90 (pbx) Faks: (0370) 502 15 93

Kayseri

Hunat Mah. Postalar Geçidi Sok. Ak Plaza Dış Kapı No :1 İç Kapı No : 206 Melikgazi - Kayseri Tel: (0352) 222 78 26 (pbx) Faks: (0352) 221 48 27

Kocaeli - Gebze

Hacı Halil Mah. Hükümet Cad. No: 95 Gebze/KOCAELİ Tel: (0262) 642 34 00 (pbx) Faks: (0262) 641 82 01

Kocaeli - İzmit Şubesi

Körfez Mahallesi Ankara Karayolu Cad. Dış Kapı No : 123/ 2 İç Kapı No : 9 İzmit / Kocaeli Tel: (0262) 999 18 14 (pbx) Faks: (0216) 377 11 36

Konya - Selçuklu

Beyazıt Mahallesi, Hüsnü Aşk Sok. Bezirci İş Merkezi Kat:4 D:403 Selçuklu / KONYA Tel: (0332) 238 59 60 (pbx) Faks: (0332) 238 59 75

Malatya - Battalgazi

Büyük Hüseyin Bey Mah. Atatürk Cad. Anadolu İş Merkezi K: 3 No: 23 D: 9-10-11 Battalgazi / MALATYA Tel: (0422) 325 62 67 (pbx) Faks: (0422) 322 23 72

Manisa - Merkez

Anafartalar Mah. Mustafa Kemal Paşa Cad. Kamil Mentş Apt. No: 34/1 MANİSA Tel: (0236) 239 42 98 (pbx) Faks: (0236) 239 43 02

Mersin - Akdeniz

Mahmudiye Mah. Atatürk Cad. Adil Kanun İş Hanı Kat: 2 Akdeniz / MERSİN Tel: (0324) 238 18 18 (pbx) Faks: (0324) 231 22 52

Muğla - Fethiye

Babataşı Mah. 774. Sok. No.2 Fethiye / Muğla Tel: (0252) 612 07 60 (pbx) Faks: (0252) 612 36 46

Ordu - Altınordu

Düz Mah. Yıldırım Cad. Dış Kapı No : 4 İç Kapı No : 503 Altınordu / ORDU Tel: (0452) 222 07 49 (pbx) Faks: (0452) 220 07 50

Sakarya - Adapazarı

Tiğcılar Mah. Yenicami Sok. Dış Kapı No:5 İç Kapı No: 201 Adapazarı- Sakarya Tel: (0264) 279 83 89 (pbx) Faks: (0264) 281 03 88

Samsun - İlkadım

Hançerli Mah. Dervişzade Sok. Albayrak İş Merkezi No :5 Kat:6 İç Kapı No :5 İlkadım /Samsun Tel: (0362) 431 63 43 (pbx) Faks: (0362) 431 33 89

Trabzon - Ortahisar

Kemerkaya Mah. K.Maraş Cad. Ticaret Mektep Sk. Ustaömeroğlu İş Merkezi No: 9/9 Ortahisar/TRABZON Tel: (0462) 326 09 97 (pbx) Faks: (0462) 326 38 67

Uşak - Merkez

İsmetpaşa Cad. No: 45 K: 2 Mavi Plaza UŞAK Tel: (0276) 227 27 44 (pbx) Faks: (0276) 227 27 37

Yeşilyurt Private Şube

Yeşilyurt Mah. Sipahioğlu Cad. No : 14 İç Kapı No : 5 Bakırköy / İSTANBUL Tel: (0000) 000 00 00 (pbx) Faks:

Zonguldak - Ereğli

Müftü Mahallesi Süheyla Erel Sokak. No:2/1 Ay City İş Merkezi 7. Kat Ofis No:85 Karadeniz Ereğli / ZONGULDAK Tel: (0372) 329 10 00 (pbx) Faks: (0372) 316 66 30