

HAFTALIK FON BÜLTENİ

22.09.2025



GedikYatırım

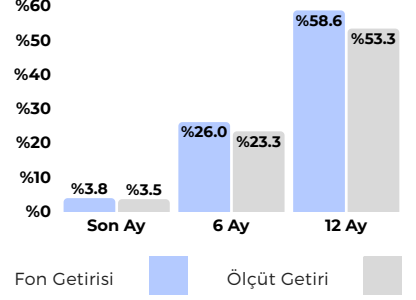
HVT - Allbatross Portföy 1. Para Piyasası (TL) Fonu

- Günlük Likidite imkanı
- Gecelik Mevduat Üzeri getiri
- Düzenli Getiri
- Düşük Risk
- Düşük Volatilité
- HVT 1/3/6 aylık dönemlerde hep ilk 3 içinde getiri sağlamış görünüyor.

Yönetim Ücreti: Yıllık %1.25
Valör: Alım T+0 / Satım T+0
Risk Değeri: Çok Düşük (1)
Stopaj: Gerçek Kişi %17.5 - Tüzel Kişi %0

Karşılaştırma Ölçütü:
 %20 BIST-KYD DİBS 91 Gün Endeksi
 %50 BIST-KYD ÖSBA Sabit Endeksi
 %30 BIST-KYD Repo (Brüt) Endeksi

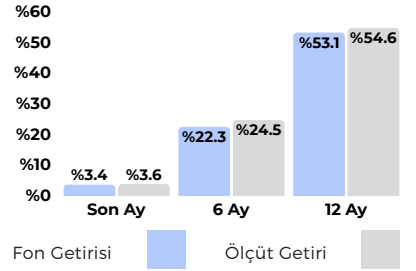
Önerilen Vade
 Kısa Vade

Dönemsel Performans**HIM - Hedef Portföy 2. Mutlak Getiri Hedefli Hisse S. Serb. Fon**

- %0 Stopaj ve düşük riskle mevduat üzeri getiri imkanı sunan mutlak getiri hedefli hisse senedi serbest fonlar, spot-vadeli hisse fiyatları arasındaki arbitrajı yakalayan algoritmalar ile yönetiliyor.
- Eylül ayında Borsa İstanbul'da volatilité artışı bu fonlarda getiriyi yükseltebilir. Son dönemde getiri stopaj avantajı ile para piyasası fonları ve mevduat üzerine çıktı.

Yönetim Ücreti: Yıllık %3.75
Valör: Alım T+1 / Satım T+2
Risk Değeri: Düşük (2)
Stopaj: Gerçek Kişi %0 - Tüzel Kişi %0

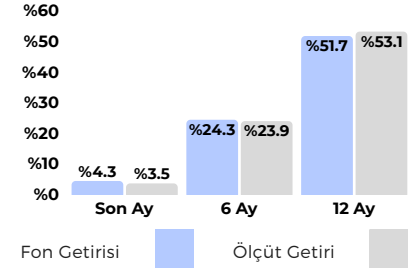
Karşılaştırma Ölçütü:
 %100 BIST-KYD 1 Aylık Mevduat TL Endeksi + 100 baz puan
Önerilen Vade
 Kısa-Orta Vade (Min 3 ay)

**SUA - Ünlü Portföy Birinci Değişken Fon**

- Düşük riskle mevduat üzeri getiri imkanı sunan SUA, çeşitlendirilmiş ve aktif yönetilen portföyü ile sabit getirili varlıklar ağırlıklı olmak üzere hisse, altın ve eurobondlara yatırım sağlıyor.
- Fon sabit getirili ağırlığı ile mevduat muadili getiri yaratırken, ek getiriyi düşük oranda yer verdiği riskli enstrümanlardan sağlıyor. Para piyasası fonları yanına değerlendirilebilir.

Yönetim Ücreti: Yıllık %2.00
Valör: Alım T+1 / Satım T+1
Risk Değeri: Düşük (2)
Stopaj: Gerçek Kişi %17.5 - Tüzel Kişi %0
Karşılaştırma Ölçütü:
 %100 BIST-KYD 1 Aylık Mevduat TL Endeksi

Önerilen Vade
 Orta Vade (Min 3 ay)

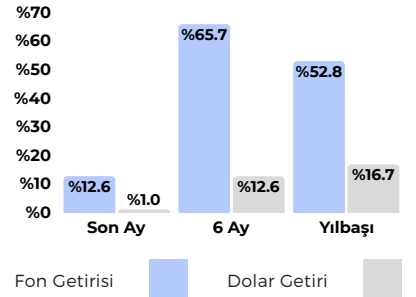
**URA - Ata Portföy Enerji Değişken Fon**

- Jackson Hole toplantısında verilen faiz indirim sinyali ile pozitif bir seyir sergileyen ABD borsaları, geçtiğimiz hafta gerçekleşen faiz indirimi ile yükselişi sürdürdü.
- Yapay zeka ve bağlantılı teknolojilerde ilerleme ABD borsaları için ana tema olarak karşımıza çıkıyor. Yapay zeka ve veri işleme için gerekli olan enerji için nükleer enerji yatırımları tercih ediliyor. Bu noktada Trump'ın da bürokrasiyi azaltma çalışmaları var. URA nükleer enerji şirketlerine yatırım yapıyor.

Yönetim Ücreti: Yıllık %2.50
Valör: Alım T+1 / Satım T+3
Risk Değeri: Yüksek (5)
Stopaj: Gerçek Kişi %17.5 - Tüzel Kişi %0

Karşılaştırma Ölçütü:
 %65 Solactive Global Uranium & Nuclear Components Total Return Index
 %35 BIST Elektrik Getiri Endeksi

Önerilen Vade
 Orta-Uzun Vade

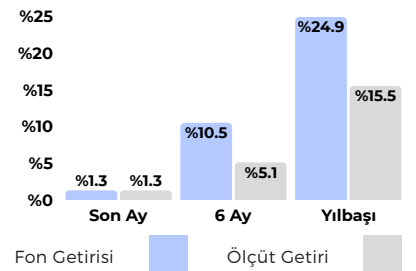
**IML - İş Portföy Model Portföy Hisse Senedi (TL) Fonu (HSYF)**

- TCMB'nin beklenti üzerinde gelen 250 baz puanlık indirimi ve siyasi tarafta belirsizlik yaratan konulara ilişkin haber akışı risk iştahını artırarak borsaya alım getirdi.
- Genel temada faiz indirimlerinin devamı Borsa İstanbul için potansiyeli ifade ediyor. Uzun vadeye odaklanan yatırımcı için IML BIST30 ve BIST100 dışı dengeli portföyü ile öne çıkabilir.

Yönetim Ücreti: Yıllık %3.20
Valör: Alım T+1 / Satım T+2
Risk Değeri: Yüksek (6)
Stopaj: Gerçek Kişi %0 - Tüzel Kişi %0

Karşılaştırma Ölçütü:
 %95 BIST100 Getiri Endeksi
 %5 BIST-KYD Repo (Brüt) Endeksi

Önerilen Vade
 Orta-Uzun Vade



Düşük Riskle
Mevduat
Üzeri Getiri



Düşük Riskle
Mevduat
Üzeri Getiri



Düşük Riskle
Mevduat
Üzeri Getiri



Yabancı Hisse
Senedi



Hisse Senedi
İçerikli



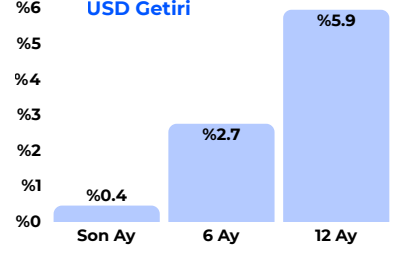
NCS - Nurol Portföy 3. Serbest Döviz Fon - USD Giriş/Çıkış

- Dolar mevduat üzeri getiriyi düşük riskle hedefleyen NCS, içeriğinde USD cinsi sabit getirili enstrümanlarla düşük volatiliteye sahip.
- Fonun son dönem dolar mevduata denk getirisi %5.5 üzerinde.

Yönetim Ücreti: Yıllık %0.75
Valör: Alım T+1 / Satım T+2
Risk Değeri: USD Paylar için Düşük (2)
Stopaj: Gerçek Kişi %17.5 - Tüzel Kişi %0

Karşılaştırma Ölçütü:
 %100 BIST-KYD 1 Aylık Mevduat USD Endeksi

Önerilen Vade
 Kısa-Orta-Uzun Vade

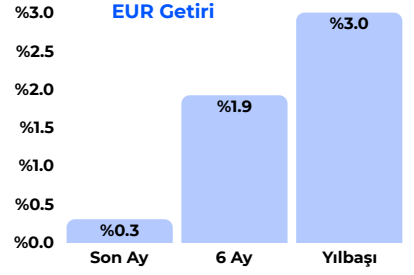
Dönemsel Performans**NUB - Nurol Portföy 5. Serbest Döviz Avro Fon - EUR Giriş/Çıkış**

- EUR mevduat üzeri getiriyi düşük riskle hedefleyen NUB, içeriğinde EUR cinsi Ters Repo ve Özel Sektör Eurobond'ları ile düşük volatiliteye sahip.
- Fonun son dönem EUR mevduata denk getirisi %3.6 üzerinde.

Yönetim Ücreti: Yıllık %0.75
Valör: Alım T+1 / Satım T+2
Risk Değeri: EUR Paylar için Düşük (3)
Stopaj: Gerçek Kişi %17.5 - Tüzel Kişi %0

Karşılaştırma Ölçütü:
 %100 BIST-KYD 1 Aylık Mevduat EUR Endeksi

Önerilen Vade
 Kısa-Orta-Uzun Vade

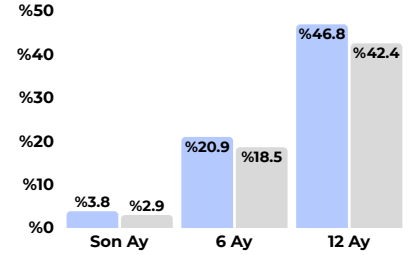
**AIS - Ak Portföy Para Piyasası Katılım (TL) Fonu**

- Günlük Likidite imkanı
- Kar Payı/Katılma hesabı üzeri getiri
- Düzenli Getiri
- Düşük Risk
- Düşük Volatilité
- AIS Son ayda fark yaratan getirisi ile öne çıkıyor.

Yönetim Ücreti: Yıllık %0.85
Valör: Alım T0 / Satım T0
Risk Değeri: Çok Düşük (1)
Stopaj: Gerçek Kişi %17.5 - Tüzel Kişi %0

Karşılaştırma Ölçütü:
 %100 BIST-KYD 1 Aylık Kar Payı TL Endeksi

Önerilen Vade
 Kısa Vade

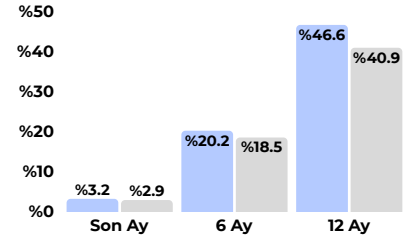
**CVK - Inveo Portföy Çoklu Varlık Katılım Fonu**

- Faizsiz birikimi tercih eden ve sepet mantığında farklı finansal enstrümanları portföyünde bulundurmamak isteyen yatırımcılar için öne çıkıyor.
- Fonun içeriğinde kira sertifikaları, hisse, dövizli enstrümanlar, değerli metaller ve taahhüt sözleşmeleri yer alıyor.

Yönetim Ücreti: Yıllık %1.75
Valör: Alım T+1 / Satım T+2
Risk Değeri: Yüksek (6)
Stopaj: Gerçek Kişi %17.5 - Tüzel Kişi %0

Karşılaştırma Ölçütü:
 %100 BIST-KYD 1 Aylık Kar Payı (TL) Endeksi

Önerilen Vade
 Orta Vade

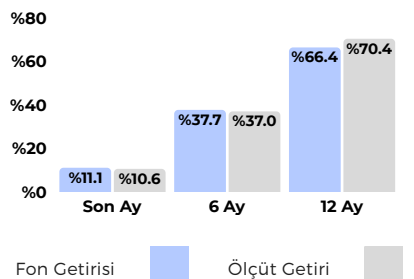
**KUT - Kuveyt Türk Portföy Kıymetli Madenler Katılım Fonu**

- Zayıf dolar teması ve düşük arz endüstriyel alanda da kullanılan gümüşü 2011 yılından bu yana zirvesine taşıdı.
- Ons Altın da Fed'in bağımsızlığına yönelik tartışmalar ve faiz indirim beklentileri ile güçlü konumunu koruyor.
- KUT fonu altın ve gümüşe belli oranda yatırım yaparak, iki değerli metalin yükselişine iştirak etmeyi sağlıyor.

Yönetim Ücreti: Yıllık %1.80
Valör: Alım T+1 / Satım T+1
Risk Değeri: Yüksek (6)
Stopaj: Gerçek Kişi %17.5 - Tüzel Kişi %0

Karşılaştırma Ölçütü:
 %45 BIST-KYD Altın Fiyat Ağırlıklı Ort. Endeksi
 %45 BIST Kıymetli Madeler. Piyasası Gümüş Ağırlıklı Ort. Fiyatı
 %10 BIST-KYD 1 Aylık Kar Payı TL Endeksi

Önerilen Vade
 Orta-Uzun Vade



Haftalık Getiri İlk 15

Fon Kodu	Fon Adı	Haftalık %	Aylık %
THV	Ata Portföy Barbaros His.Sen.Serb.(TL) Fon (HSYF)	319.0	330.7
DFI	Atlas Portföy Serbest Fon	19.5	143.0
DKR	Deniz Portföy Ondördüncü Serbest Fon	15.0	6.9
KLH	Atlas Portföy Katılım Hisse Senedi Ser. Fon (HSYF)	14.8	34.4
ZVO	Ziraat Portföy Üçüncü Serbest (TL) Fon	13.5	10.1
ZDZ	Ziraat Portföy Agresif Değişken Fon	12.1	6.4
LLA	Allbatross Portföy Aydın His.Sen.Serb. (TL)Fon(HSYF)	10.4	14.6
AOJ	Allbatross Portföy İnş.Sek.His.Sen.Serb.(TL) Fon	10.0	0.9
GZM	Global Md Portföy Dinamik Serbest (TL) Fon	9.9	-13.4
STI	Strateji Portföy Bir. His. Sen. Fonu(HSYF)	9.7	-1.6
KHT	Allbatross Portföy Kartal Hisse Senedi Serb. (TL)Fon	9.6	11.5
PYR	Pardus Portföy Yirminci Hisse Sen. Serb. Fon (HSYF)	9.0	2.8
DHJ	Deniz Portföy Teknoloji Şir. His. Sen. Fonu (HSYF)	8.9	5.1
HRZ	Aktif Portföy BIST Halka Arz Şirk. His.Sen. (TL)Fonu	8.7	5.4
YHZ	Yapı Kredi Port. BIST Tekno. Ağrl. Sınırlamalı HSYF	8.6	7.3

Şemsiye Fon Türü Bazında Haftalık Getiri Liderleri

Para Piyasası

(TP2) Tera Portföy Para Piyasası (TL) Fonu - %0.91

Borçlanma Araçları

(TBT) TEB Portföy Borçlanma Araçları Fonu - %3.30

Kıymetli Madenler

(NAU) Neo Portföy Altın Fonu - %2.50

Hisse Senedi

(STI) Strateji Portföy Birinci Hisse Senedi Fonu (HSYF) - %9.76

Karma/Değişken

(ZDZ) Ziraat Portföy Agresif Değişken Fon - %12.1

Fon Sepeti

(APJ) Ak Portföy BIST Şirketleri Fon Sepeti Fonu - %5.19

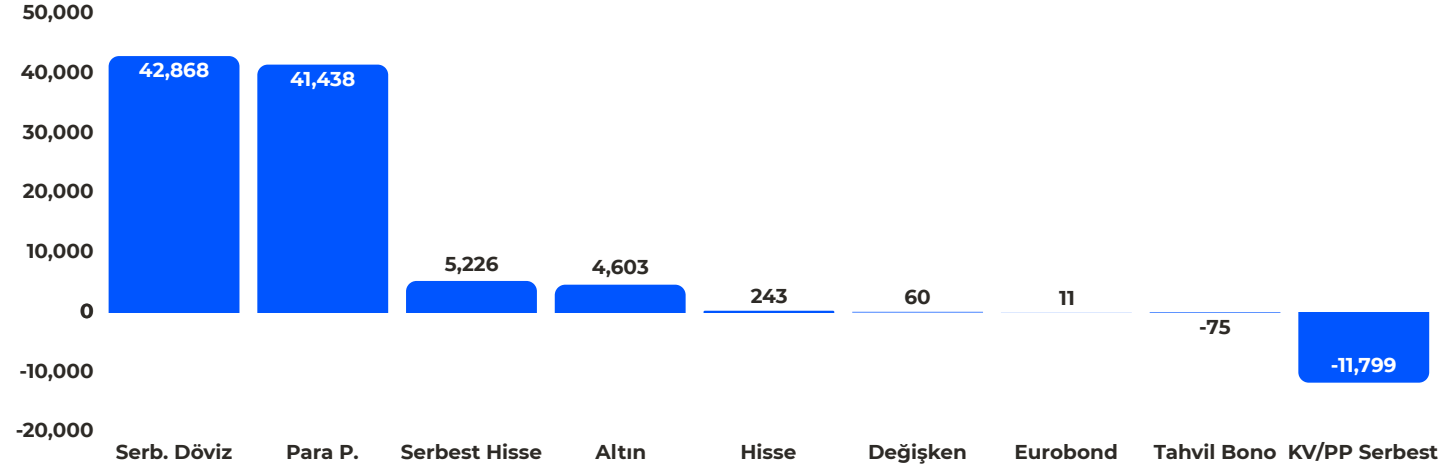
Katılım

(MPS) Aktif Portföy Katılım Hisse Senedi (TL) Fonu (HSYF) - %8.07

Serbest

(THV) Ata Portföy Barbaros Hisse Senedi Serbest (TL) Fon (HSYF) - %319.0

Fon Türü Bazında Para Girişi (Mio TL)



En Çok Para Girişi Olan 5 Fon


Fon Kodu	Fon Adı	Büyüklik (Mio TL)	Haftalık Para Girişi (Mio TL)
BGP	Ak Portföy Üçüncü Para Piyasası (TL) Fonu	57,292.8	10,456.9
DLY	Deniz Portföy Para Piyasası (TL) Fonu	49,540.7	7,495.9
ZP8	Ziraat Portföy Kehribar Para Piy.Kat.Ser.(TL) Fon	61,855.6	6,271.4
DL2	Deniz Portföy İkinci Para Piyasası (TL) Fonu	7,581.4	5,585.3
DAS	Deniz Portföy Onikinci Serbest (Döviz) Fon	151,019.4	5,520.3


Yatırımcı Adedi En Çok Artan 5 Fon

Fon Kodu	Fon Adı	Yatırımcı Adedi	Haftalık Yatırımcı Adet Artışı
TTA	İş Portföy Altın Fonu	192,646	7,406
TLY	Tera Portföy Birinci Serbest Fon	24,002	2,783
DFI	Atlas Portföy Serbest Fon	4,514	2,716
GTZ	Garanti Portföy Gümüş Fon Sepeti Fonu	42,425	2,211
PRY	Pusula Portföy Para Piyasası (TL) Fonu	11,234	1,830

Burada yer alan bilgiler Gedik Yatırım Menkul Değerler A.Ş. tarafından genel bilgilendirme amacı ile hazırlanmıştır. Yatırım Danışmanlığı hizmeti; aracı kurumlar, portföy yönetim şirketleri, mevduat kabul etmeyen bankalar ile müşteri arasında imzalanacak Yatırım Danışmanlığı sözleşmesi çerçevesinde sunulmaktadır. Burada yer alan yorum ve tavsiyeler, yorum ve tavsiyede bulunanların kişisel görüşlerine dayanmaktadır. Herhangi bir yatırım aracının alım-satım önerisi ya da getiri vaadi olarak yorumlanmamalıdır. Bu görüşler mali durumunuz ile risk ve getiri tercihlerinize uygun olmayabilir. Bu nedenle, sadece burada yer alan bilgilere dayanarak yatırım kararı verilmesi beklentilerinize uygun sonuçlar doğurmayabilir. Burada yer alan fiyatlar, veriler ve bilgilerin tam ve doğru olduğu garanti edilemez; içerik, haber verilmeksizin değiştirilebilir. Tüm veriler, Gedik Yatırım Menkul Değerler A.Ş. tarafından güvenilir olduğuna inanılan kaynaklardan alınmıştır. Bu kaynakların kullanılması nedeni ile ortaya çıkabilecek hatalardan Gedik Yatırım Menkul Değerler A.Ş. sorumlu değildir.

BİZE ULAŞIN:

 0216 453 00 53

 Altayçeşme Mahallesi
Çamlı Sk. Pasco Plaza, No :21,
İç Kapı No:45, Kat: 10-11-12
Maltepe/ İstanbul

 bilgi@gedik.com

GedikYatırım