

HAFTALIK FON BÜLTENİ

08.09.2025



GedikYatırım

HVT - Allbatross Portföy 1. Para Piyasası (TL) Fonu

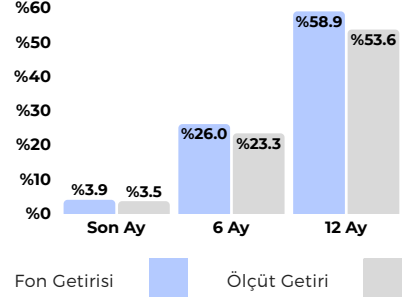
- Günlük Likidite imkanı
- Gecelik Mevduat Üzeri getiri
- Düzenli Getiri
- Düşük Risk
- Düşük Volatilité
- HVT 1/3/6 aylık dönemlerde hep ilk 3 içinde getiri sağlamış görünüyor.

Yönetim Ücreti: Yıllık %1.25
Valör: Alım T+0 / Satım T+0
Risk Değeri: Çok Düşük (1)
Stopaj: Gerçek Kişi %17.5 - Tüzel Kişi %0

Karşılaştırma Ölçütü:
 %20 BIST-KYD DİBS 91 Gün Endeksi
 %50 BIST-KYD ÖSBA Sabit Endeksi
 %30 BIST-KYD Repo (Brüt) Endeksi

Önerilen Vade
 Kısa Vade

Dönemsel Performans

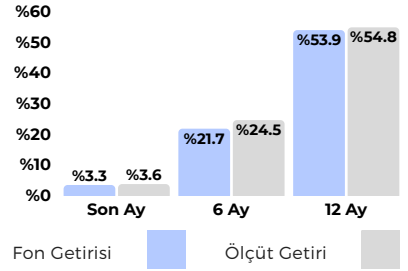


HIM - Hedef Portföy 2. Mutlak Getiri Hedefli Hisse S. Serb. Fon

- %0 Stopaj ve düşük riskle mevduat üzeri getiri imkanı sunan mutlak getiri hedefli hisse senedi serbest fonlar, spot-vadeli hisse fiyatları arasındaki arbitrajı yakalayan algoritmalar ile yönetiliyor.
- Eylül ayında Borsa İstanbul'da volatilité artışı bu fonlarda getiriyi yükseltebilir. Son dönemde getiri stopaj avantajı ile para piyasası fonları ve mevduat üzerine çıktı.

Yönetim Ücreti: Yıllık %3.75
Valör: Alım T+1 / Satım T+2
Risk Değeri: Düşük (2)
Stopaj: Gerçek Kişi %0 - Tüzel Kişi %0

Karşılaştırma Ölçütü:
 %100 BIST-KYD 1 Aylık Mevduat TL Endeksi + 100 baz puan
Önerilen Vade
 Kısa-Orta Vade (Min 3 ay)

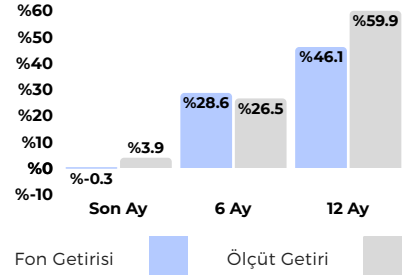


HJB - Hedef Portföy Birinci Değişken Fon

- Faiz indirimi beklentileriyle hisse senedi pozisyonu yanına tahvil ağırlığını da Mart ayından sonra ekleyen HJB, enflasyonda gerileme ve tahvil alımları ile son 3 aylık dönemde %19 getiri yaratmayı başardı.
- Fon min %51 hisse senedi içeriğiyle 1 yıl tutulduğunda stopaj %0 uygulanıyor.
- Hisse senedine yatırım yaparken, faiz getirisinden veya tahvildeki sermaye kazancından da faydalanmayı hedefleyen yatırımcılar için HJB öne çıkıyor.

Yönetim Ücreti: Yıllık %3.00
Valör: Alım T+1 / Satım T+2
Risk Değeri: Yüksek (5)
Stopaj: Gerçek Kişi %17.5 - Tüzel Kişi %0 (1 yıl tutulduğunda %0 Stopaj)

Karşılaştırma Ölçütü:
 %100 BIST-KYD 1 Aylık Mevduat TL End. * 1.1
Önerilen Vade
 Orta - Uzun Vade (Min 6 ay)



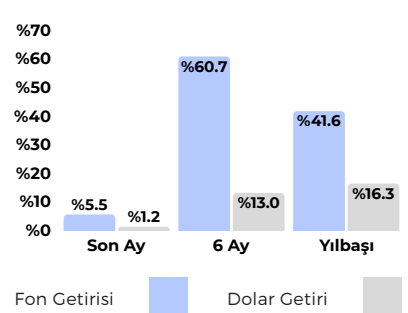
URA - Ata Portföy Enerji Değişken Fon

- Powell'ın Jackson Hole'da faiz indirim sinyali ABD borsalarında teknoloji hisseleri önderliğinde yükseliş getirdi.
- Yapay zeka ve bağlantılı teknolojilerde ilerleme ABD borsaları için ana tema olarak karşımıza çıkıyor.
- Yapay zeka ve veri işleme için gerekli olan enerji için nükleer enerji yatırımları tercih ediliyor. Bu noktada Trump'ın da bürokrasiyi azaltma çalışmaları var. URA nükleer enerji şirketlerine yatırım yapıyor.

Yönetim Ücreti: Yıllık %2.50
Valör: Alım T+1 / Satım T+3
Risk Değeri: Yüksek (5)
Stopaj: Gerçek Kişi %17.5 - Tüzel Kişi %0

Karşılaştırma Ölçütü:
 %65 Solactive Global Uranium & Nuclear Components Total Return Index
 %35 BIST Elektrik Getiri Endeksi

Önerilen Vade
 Orta-Uzun Vade



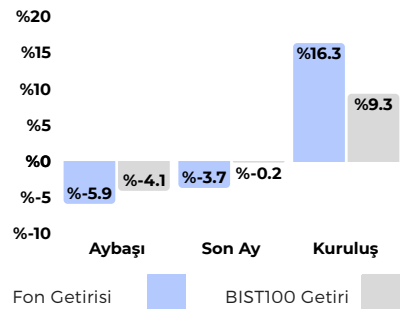
HIH - Garanti Portföy Holdingler ve İştirakleri H.S. Fonu (HSYF)

- TCMB'nin 300 baz puanlık indirimi, Moody's not artışı, beklenti üzerinde gelen bilançolar ve düşüş eğilimindeki enflasyon, Borsa İstanbul'da 11.300 seviyesinin geçilmesini sağladı. Pozitif havanın devamı gelebilir.
- Bankacılık hisselerindeki ivmenin yavaşladığı dönemde holdingler ve sanayi teması öne çıkabilir.
- HIH Sabancı, Koç, Anadolu, Alarko, Doğan ve iş iştiraklerine yatırım yapıyor ve çeşitlendirilmiş bir portföye sahip.

Yönetim Ücreti: Yıllık %3.20
Valör: Alım T+1 / Satım T+2
Risk Değeri: Yüksek (6)
Stopaj: Gerçek Kişi %0 - Tüzel Kişi %0

Karşılaştırma Ölçütü:
 %60 BIST Holding ve Yatırım Getiri Endeksi
 %30 BIST100 Getiri Endeksi
 %10 BIST-KYD Repo (Brüt) Endeksi

Önerilen Vade
 Orta-Uzun Vade



Düşük Riskle
Mevduat
Üzeri Getiri



Düşük Riskle
Mevduat
Üzeri Getiri



Faiz Düşüşü
İle Öne
Çıkabilecek



Yabancı
Hisse Senedi



Hisse Senedi
İçerikli



NCS - Nurol Portföy 3. Serbest Döviz Fon - USD Giriş/Çıkış

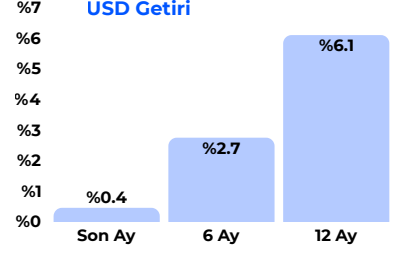
- Dolar mevduat üzeri getiriye düşük riskle hedefleyen NCS, içeriğinde USD cinsi sabit getirili enstrümanlarla düşük volatiliteye sahip.
- Fonun son dönem dolar mevduata denk getirisi %5.5 üzerinde.

Yönetim Ücreti: Yıllık %0.75
Valör: Alım T+1 / Satım T+2
Risk Değeri: USD Paylar için Düşük (2)
Stopaj: Gerçek Kişi %17.5 - Tüzel Kişi %0

Karşılaştırma Ölçütü:
 %100 BIST-KYD 1 Aylık Mevduat USD Endeksi

Önerilen Vade
 Kısa-Orta-Uzun Vade

Dönemsel Performans



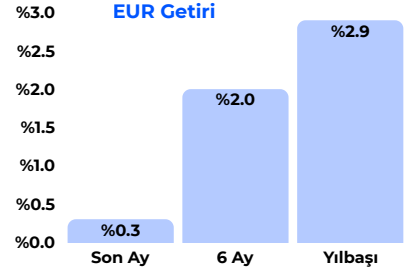
NUB - Nurol Portföy 5. Serbest Döviz Avro Fon - EUR Giriş/Çıkış

- EUR mevduat üzeri getiriye düşük riskle hedefleyen NUB, içeriğinde EUR cinsi Ters Repo ve Özel Sektör Eurobond'ları ile düşük volatiliteye sahip.
- Fonun son dönem EUR mevduata denk getirisi %3.6 üzerinde.

Yönetim Ücreti: Yıllık %0.75
Valör: Alım T+1 / Satım T+2
Risk Değeri: EUR Paylar için Düşük (3)
Stopaj: Gerçek Kişi %17.5 - Tüzel Kişi %0

Karşılaştırma Ölçütü:
 %100 BIST-KYD 1 Aylık Mevduat EUR Endeksi

Önerilen Vade
 Kısa-Orta-Uzun Vade



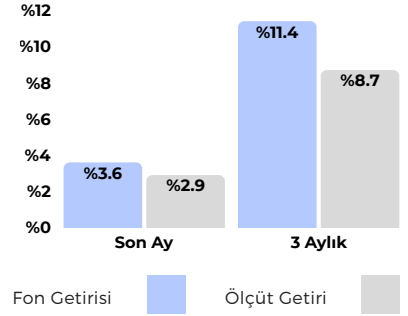
TLK - Aktif Portföy Para Piyasası Katılım (TL) Fonu

- Günlük Likidite imkanı
- Kar Payı/Katılma hesabı üzeri getiri
- Düzenli Getiri
- Düşük Risk
- Düşük Volatilité
- TLK 1/3 aylık dönemlerde hep ilk 3 içinde getiri sağlamış görünüyor.

Yönetim Ücreti: Yıllık %1.20
Valör: Alım T0 / Satım T0
Risk Değeri: Çok Düşük (1)
Stopaj: Gerçek Kişi %17.5 - Tüzel Kişi %0

Karşılaştırma Ölçütü:
 %100 BIST-KYD 1 Aylık Kar Payı TL Endeksi

Önerilen Vade
 Kısa Vade



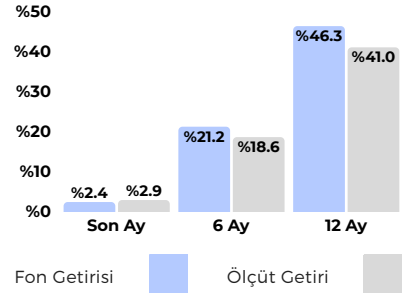
CVK - Inveo Portföy Çoklu Varlık Katılım Fonu

- Faizsiz birikimi tercih eden ve sepet mantığında farklı finansal enstrümanları portföyünde bulundurmak isteyen yatırımcılar için öne çıkıyor.
- Fonun içeriğinde kira sertifikaları, hisse, dövizli enstrümanlar, değerli metaller ve taahhüt sözleşmeleri yer alıyor.

Yönetim Ücreti: Yıllık %1.75
Valör: Alım T+1 / Satım T+2
Risk Değeri: Yüksek (6)
Stopaj: Gerçek Kişi %17.5 - Tüzel Kişi %0

Karşılaştırma Ölçütü:
 %100 BIST-KYD 1 Aylık Kar Payı (TL) Endeksi

Önerilen Vade
 Orta Vade



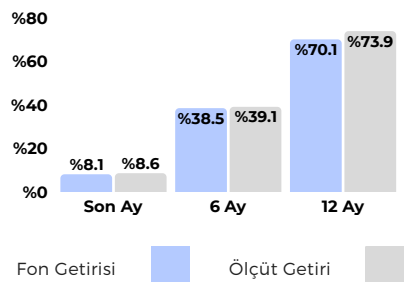
KUT - Kuveyt Türk Portföy Kıymetli Madenler Katılım Fonu

- Zayıf dolar teması ve düşük arz endüstriyel alanda da kullanılan gümüşü 2011 yılından bu yana zirvesine taşıdı.
- Ons Altın da Fed'in bağımsızlığına yönelik tartışmalar ve faiz indirim beklentileri ile güçlü konumunu koruyor.
- KUT fonu altın ve gümüşe belli oranda yatırım yaparak, iki değerli metalin yükselişine iştirak etmeyi sağlıyor.

Yönetim Ücreti: Yıllık %1.80
Valör: Alım T+1 / Satım T+1
Risk Değeri: Yüksek (6)
Stopaj: Gerçek Kişi %17.5 - Tüzel Kişi %0

Karşılaştırma Ölçütü:
 %45 BIST-KYD Altın Fiyat Ağırlıklı Ort. Endeksi
 %45 BIST Kıymetli Madeler. Piyasası Cümüş Ağırlıklı Ort. Fiyatı
 %10 BIST-KYD 1 Aylık Kar Payı TL Endeksi

Önerilen Vade
 Orta-Uzun Vade



Haftalık Getiri İlk 15

Fon Kodu	Fon Adı	Haftalık %	Aylık %
DFI	Atlas Portföy Serbest Fon	71.2	78.8
IIE	İstanbul Portföy Ondördüncü Serbest Fon	7.7	5.8
KLH	Atlas Portföy Katılım Hisse Senedi Ser. Fon (HSYF)	7.4	29.1
BVM	Allbatross Portföy Birin.His.Sen.Serb. (TL)Fon(HSYF)	6.8	11.8
TTA	İş Portföy Altın Fonu	5.9	8.2
PIR	Piramit Portföy Altın Fonu	5.8	8.0
FMG	QNB Portföy Gümüş Serbest Fon	5.4	9.7
TLY	Tera Portföy Birinci Serbest Fon	5.2	52.7
PPS	Phillip Portföy Birinci Serbest Fon	5.1	15.2
PTN	Phillip Portföy Altın Fonu	5.0	7.4
GMC	TEB Portföy Gümüş Fon Sepeti Fonu	5.0	10.0
TAL	Atlas Portföy Altın Katılım Fonu	5.0	6.7
HAM	Hedef Portföy Altın Katılım Fonu	4.9	5.9
RBA	Albaraka Port. Bereket Vakfı'na Destek Altın Kat.Fn	4.9	7.1
IAY	Inveo Portföy Altın Katılım Fonu	4.9	5.7

Şemsiye Fon Türü Bazında Haftalık Getiri Liderleri

Para Piyasası

(GO6) Foneria Portföy Para Piyasası (TL) Fonu - %0.93

Borçlanma Araçları

(HVK) Hedef Portföy Birinci Borçlanma Araçları (TL) Fon - %0.87

Kıymetli Madenler

(TTA) İş Portföy Altın Fonu - %5.85

Hisse Senedi

(BDS) Pardus Portföy BIST30 Dışı Şirketler Hisse S. (TL) Fonu (HSYF) - %1.43

Karma/Değişken

(RD1) Rota Portföy Birinci Değişken Fon - %1.92

Fon Sepeti

(GMC) TEB Portföy Gümüş Fon Sepeti Fonu - %5.00

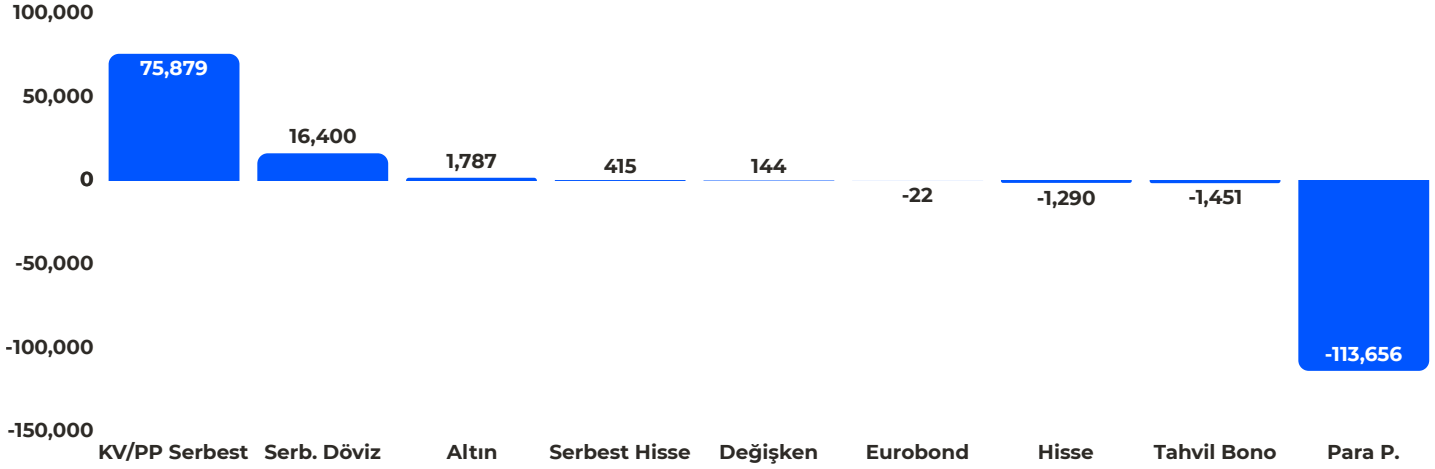
Katılım

(TAL) Atlas Portföy Altın Katılım Fonu - %4.97

Serbest

(DFI) Atlas Portföy Serbest Fon - %71.17

Fon Türü Bazında Para Girişi (Mio TL)



En Çok Para Girişi Olan 5 Fon


Fon Kodu	Fon Adı	Büyüklik (Mio TL)	Haftalık Para Girişi (Mio TL)
DCB	Deniz Portföy Para Piyasası Serbest (TL) Fon	193,428.8	13,156.1
PIP	Garanti Portföy İkinci Para Piyasası Serbest(TL)Fon	12,259.4	11,800.2
ZPR	Ziraat Portföy Para Piyasası Serbest Fon	11,090.7	4,882.8
ONK	Ak Portföy Onikinci Serbest (Döviz-Avro) Fon	65,198.5	4,209.2
EUZ	Garanti Portföy Serbest (Döviz-Avro) Fon	102,136.8	4,028.4


Yatırımcı Adedi En Çok Artan 5 Fon

Fon Kodu	Fon Adı	Yatırımcı Adedi	Haftalık Yatırımcı Adet Artışı
TTA	İş Portföy Altın Fonu	177,293	1,808
TLY	Tera Portföy Birinci Serbest Fon	19,990	1,524
BDS	Pardus Port. BIST30 Dışı Şirk.His.Sn.(TL)Fonu(HSYF)	22,220	1,370
PRY	Pusula Portföy Para Piyasası (TL) Fonu	8,431	1,284
KHA	Pardus Portföy İkinci Hisse Senedi (TL) Fonu (HSYF)	9,010	1,136

Burada yer alan bilgiler Gedik Yatırım Menkul Değerler A.Ş. tarafından genel bilgilendirme amacı ile hazırlanmıştır. Yatırım Danışmanlığı hizmeti; aracı kurumlar, portföy yönetim şirketleri, mevduat kabul etmeyen bankalar ile müşteri arasında imzalanacak Yatırım Danışmanlığı sözleşmesi çerçevesinde sunulmaktadır. Burada yer alan yorum ve tavsiyeler, yorum ve tavsiyede bulunanların kişisel görüşlerine dayanmaktadır. Herhangi bir yatırım aracının alım-satım önerisi ya da getiri vaadi olarak yorumlanmamalıdır. Bu görüşler mali durumunuz ile risk ve getiri tercihlerinize uygun olmayabilir. Bu nedenle, sadece burada yer alan bilgilere dayanarak yatırım kararı verilmesi beklentilerinize uygun sonuçlar doğurmayabilir. Burada yer alan fiyatlar, veriler ve bilgilerin tam ve doğru olduğu garanti edilemez; içerik, haber verilmeksizin değiştirilebilir. Tüm veriler, Gedik Yatırım Menkul Değerler A.Ş. tarafından güvenilir olduğuna inanılan kaynaklardan alınmıştır. Bu kaynakların kullanılması nedeni ile ortaya çıkabilecek hatalardan Gedik Yatırım Menkul Değerler A.Ş. sorumlu değildir.

BİZE ULAŞIN:

 0216 453 00 53

 Altayçeşme Mahallesi
Çamlı Sk. Pasco Plaza, No :21,
İç Kapı No:45, Kat: 10-11-12
Maltepe/ İstanbul

 bilgi@gedik.com

GedikYatırım