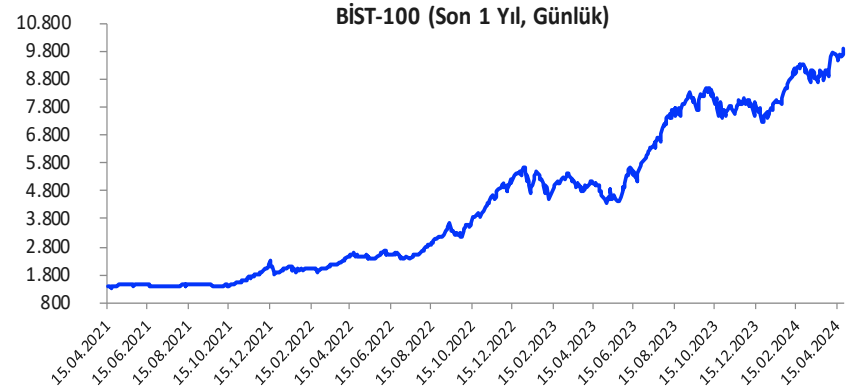


Her hafta başında düzenli olarak yayınladığımız **Haftalık Bülten**'lerde «**Teknik Takibimizde Olan Hisseler**»i paylaşmaktayız. Bu kapsamda yapılan hisse seçiminde **teknik dinamikler baz alınmakta** olup, belirtilen işlem koşullarının gerçekleşmesi durumunda ilgili hisselerin haftalık bazda BIST 100'e kıyasla haftalık getirilerinin daha yüksek olacağı öngörülmektedir.

Teknik takibimizde olan hisseler için uygun alım aralıkları, hedef fiyat ve zarar kes seviyeleri tamamen teknik analiz dinamikleri göz önünde bulundurularak belirlenmektedir. Piyasa koşullarındaki genel değişimlerin bu hisseleri de BETA'ları oranınca etkilemesi beklenebilir.

Bu Teknik Analiz Bülteni'nde, bu hafta için hazırladığımız Haftalık Bülten'de yer alan hisseler ilişkin yapılan teknik analizler yer almaktadır.

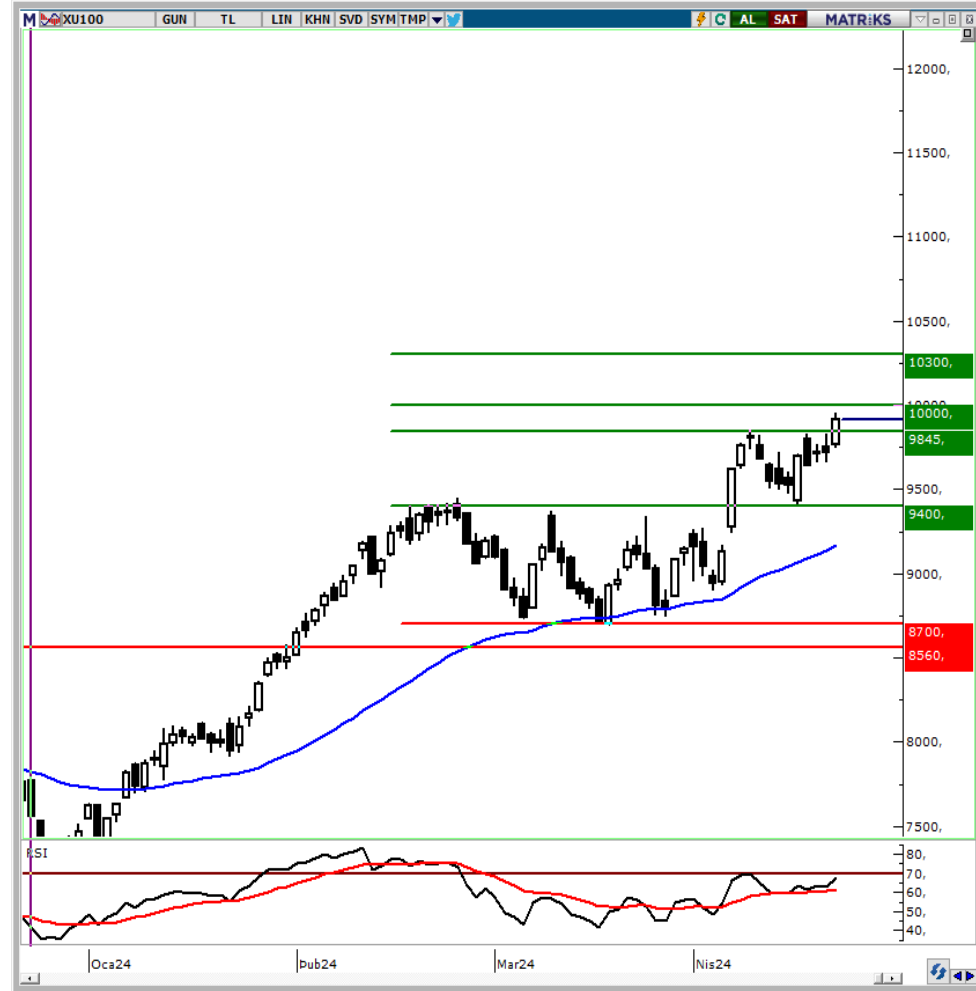


Hisse	Son Fiyat	Beta (Günlük, S3A)	Alım Aralığı	KV En Güçlü Direnç (Hedef)	KV En Güçlü Destek (Zarar Kes)
AKCNS	152,00	0,92	150 - 152,8	158,50	146,80
KRDMD	25,90	1,34	25,6 - 26,04	27,00	25,20
MGROS	442,75	0,69	436,5 - 445	460,00	428,00
SISE	50,45	0,92	49,6 - 50,75	52,45	48,80

BIST-100 Teknik Görünüm

Jeopolitik endişelerin yatışmasının katkısıyla yukarı yönlü denemelerin gözlemlendiği BIST-100 Endeksi'nde hafta içerisinde 9.800 üzerinde kâr satışlarının yaşandığı ve dalgalı bir fiyatlanmanın öne çıktığı takip edildi. Haftanın son işlem gününde ise bankacılık, holding ve havacılık sektörleri öncülüğünde güç kazanan alımlarla endekste tarihi zirvenin bulunduğu 9.849 seviyesinin aşıldığı ve alımların güç kazandığı görüldü. BIST-100 Endeksi haftayı %2,29 oranında yükselişle 9.916 puandan tamamladı. Endekste hafta kapanışının 9.849 üzerinde gerçekleşmesini ve zirvelerin yenilenmesini teknik açıdan olumlu değerlendiriyoruz. 9.800 üzerinde kalıcılık korunduğu sürece kısa vadede 10.000 seviyesini ilk güçlü direnç olarak takip edeceğiz. Psikolojik öneme sahip 10.000 puan üzerindeki kapanışlarda alımların gücünü koruyabileceği endekste 10.200 – 10.300 aralığı ilk hedef bölgesi olup, devamında 10.500 seviyesi direnç olarak önem kazanacaktır. 10.500 seviyesi mevcut kurla dolar bazlı grafikte 323'lü seviyelere denk gelirken, 323'lü seviyelerin en son 2018 yılında test edildiği ve aşılamadığı dikkate alındığında endekste bu seviyeye doğru yorulma emarelerinin yaşanabilme ihtimali de göz ardı edilmemelidir. 10.000 puanın aşılammaması ve kâr satışlarının yaşanması halinde 9.849 – 9.800 aralığı kısa vadeli ilk destek bölgesi olup, devamında 9.700 ve 9.600 seviyeleri destek konumunda bulunmaktadır. Bu seviyeler altında 9.500 ve 9.450 seviyeleri destek olarak önem kazanacak olup, 9.450 seviyesi altında teknik görünümdeki zayıflamanın ve satış baskısının derinleştiği görülebilir.

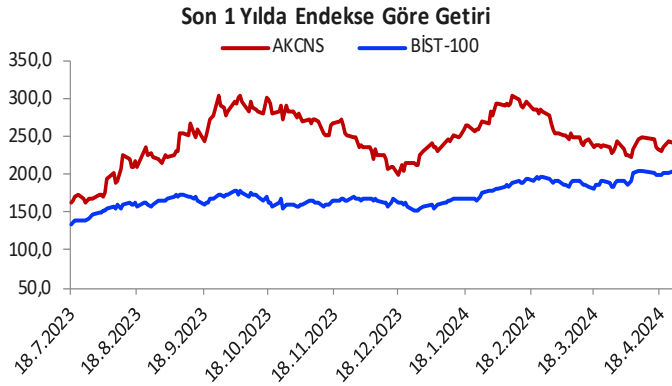
BIST-100 Günlük Grafik



Haftalık Teknik Öneriler

Akçansa (AKCNS)				
Teknik Öneri Detay			Muhtemel Kâr - Zarar	
Alım Aralığı (TL)	Satış Hedefi (TL)	Zarar Kes Seviyesi (TL)	Potansiyel Getiri	Olası Zarar
150 - 152,8	158,50	146,80	4,69%	-3,04%

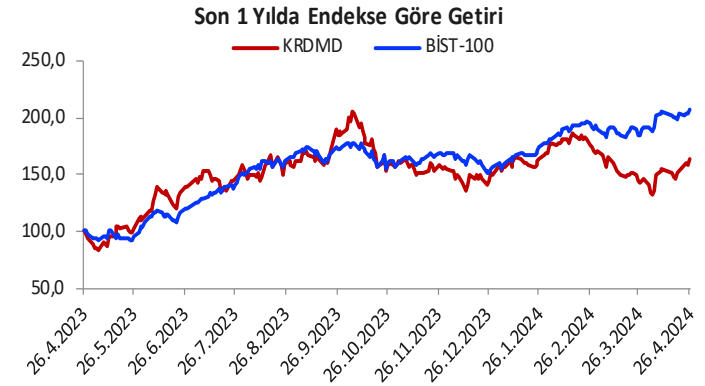
- ✓ AKCNS pay senedi, haftanın son işlem günü sektöre gelen alımlarla birlikte güçlü yükseliş sergileyerek mart ayından itibaren başlayan sıkışma alanı üstünde kapanış gerçekleştirdi. 50 günlük hareketli ortalama üstünde hacim desteği ile kapanış yapan hissede yeni haftada yükseliş eğiliminin devam edeceğini bekliyoruz.



Haftalık Teknik Öneriler

Kardemir (D) (KRDMD)				
Teknik Öneri Detay			Muhtemel Kâr - Zarar	
Alım Aralığı (TL)	Satış Hedefi (TL)	Zarar Kes Seviyesi (TL)	Potansiyel Getiri	Olası Zarar
25,6 - 26,04	27,00	25,20	4,57%	-2,40%

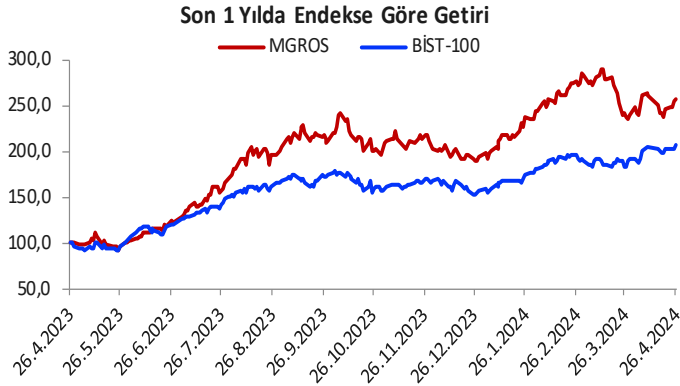
- ✓ KRDMD pay senedi, haftanın son işlem gününde 50 günlük hareketli ortalama üstünde kapanış gerçekleştirdi. Teknik göstergelerin alım bölgelerinde pozitif eğilimde hareket etmesini olumlu olarak değerlendiriyoruz ve hissenin yeni haftada yükseliş eğiliminin devam etmesini bekliyoruz.



Haftalık Teknik Öneriler

Migros Ticaret (MGROS)				
Teknik Öneri Detay			Muhtemel Kâr - Zarar	
Alım Aralığı (TL)	Satış Hedefi (TL)	Zarar Kes Seviyesi (TL)	Potansiyel Getiri	Olası Zarar
436,5 - 445	460,00	428,00	4,37%	-2,89%

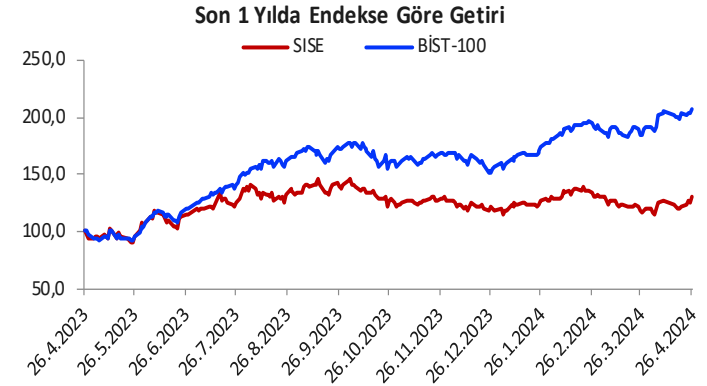
- ✓ MGROS pay senedi, uzun vadeli yükseliş trend desteği ve 100 gho kadar geri çekilme sonrası geçen hafta bölgeden tepki alımlarıyla karşılaştı. Zirveden başlayan düşüş trendi üstünde kapanışlara başlayan hissede kısa vadeli göstergeler alım bölgelerine geçtiğini görülmüyor. Hissede yeni haftada yükseliş eğiliminin devamı bekliyoruz.



Haftalık Teknik Öneriler

Şişe Cam (SISE)				
Teknik Öneri Detay			Muhtemel Kâr - Zarar	
Alım Aralığı (TL)	Satış Hedefi (TL)	Zarar Kes Seviyesi (TL)	Potansiyel Getiri	Olası Zarar
49,6 - 50,75	52,45	48,80	4,53%	-2,74%

- ✓ SISE pay senedi, haftanın son işlem günü hacim desteği ile birlikte mart ayından itibaren geçerli olan sıkışma alanı ve 50 günlük hareketli ortalama üstünde kapanış gerçekleştirdi. Hissede göstergelerin alım bölgelerinde pozitif eğilimde olmaları yeni haftada da yükseliş eğilimini desteklemesini beklemekteyiz.



Gedik Yatırım Menkul Değerler A.Ş.

Yatırım Danışmanlığı Birimi

[E-Posta: gyd@gedik.com](mailto:gyd@gedik.com)

Yatırım Danışmanlığı Birimi

Mesut KURT	Müdür	mesut.kurt@gedik.com
Eda KARADAĞ	Müdür Yardımcısı	eda.karadag@gedik.com
Onurcan BAL	Müdür Yardımcısı	onurcan.bal@gedik.com
Betül Gedik	Yönetmen	betul.asilkan@gedik.com
Yılmaz ALTUN	Yatırım Danışmanı	yilmaz.altun@gedik.com
Elif KAYA	Uzman	elif.kaya@gedik.com

www.gedik.com

Burada yer alan yatırım bilgi, yorum ve tavsiyeleri yatırım danışmanlığı kapsamında değildir. Yatırım danışmanlığı hizmeti; aracı kurumlar, portföy yönetim şirketleri, mevduat kabul etmeyen bankalar ile müşteri arasında imzalanacak yatırım danışmanlığı sözleşmesi çerçevesinde sunulmaktadır. Burada yer alan yorum ve tavsiyeler, yorum ve tavsiyede bulunanların kişisel görüşlerine dayanmaktadır. Bu görüşler mali durumunuz ile risk ve getiri tercihlerinize uygun olmayabilir. Bu nedenle, sadece burada yer alan bilgilere dayanılarak yatırım kararı verilmesi beklentilerinize uygun sonuçlar doğurmayabilir.