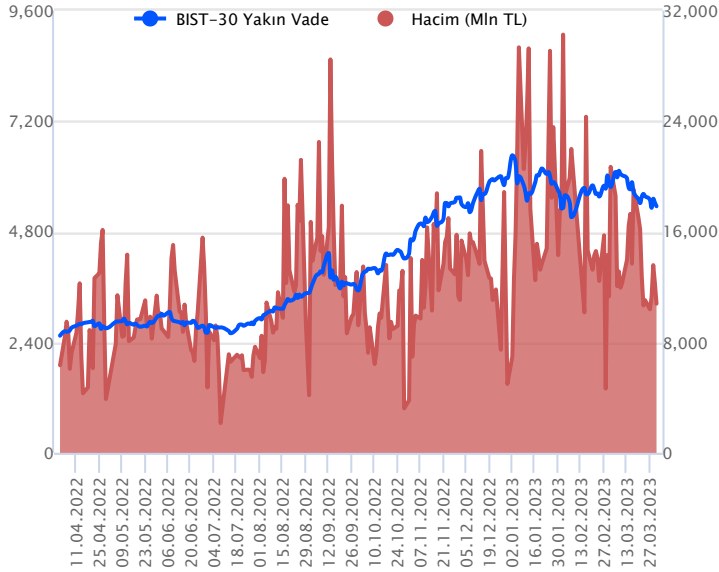


Sözleşme Kodu	Vade Ayı	Uzlaşma Fiyatı	Önceki Uzlaşma Fiyatı	Değişim	Değişim Puan	Gün İçi Yüksek	Gün İçi Düşük	İşlem Miktarı	İşlem Hacim	Açık Pozisyon	Açık Pozisyon Değişimi	Vadeye Kalan Gün Sayısı	Takasbank Başlangıç Teminatları
<b>ENDEKS KONTRATLARI</b>													
F_XU0300423	28.04.2023	5,350.00	5,422.00	-1.33 %	-72.00	5,419.50	5,306.25	201,240.00	10,790,584,095.00	276,336.00	-794.00	28	8,705
F_XU0300623	26.06.2023	5,671.00	5,754.25	-1.45 %	-83.25	5,750.75	5,646.00	3,559.00	202,447,495.00	18,115.00	1,055.00	87	8,705

## BIST 30 Yakın Vadeli Kontratı



Geçen haftanın son işlem gününde yurt dışı borsalarda pozitif görünüm ağırlık kazandı. Nisan vadeli endeks sözleşmesinde ise negatif seyirler izlendi. Sözleşme cuma günü 5.306,25 ile 5.419,50 seviyeleri arasında dalgalanarak günü %1,33'lük düşüşle 5.350,00 uzlaşma fiyatından tamamladı. Akşam seansı kapanışı ise uzlaşma fiyatının hafif üzerinde 5.352,00 seviyesinden gerçekleşti. Yurt dışı piyasalardan bağımsız kendi iç dinamikleri ile hareket eden sözleşmede, negatif seyirlerin etkili olduğu görülmekte. Yükseliş hareketleri ise tepki hareketi olarak kalıyor. Bugün SAHOL ve ISCTR pay senetlerinin temettü ödemeleri için hak kullanım tarihi. İki pay senedinin toplamda yaklaşık 28 puanlık BIST 30 spot endeks açılışı üzerinde negatif etkisi olacağını hesaplıyoruz. Geçen haftaki zayıf seyrin ardından sözleşmenin haftaya yataya yakın seyirlerde başlamasını bekliyoruz.

Sözleşmede bugün 5.300 ve 5.267 seviyelerini destek olarak izleyeceğiz. Olası düşüşlerin 5.267 seviyesi altında kalıcılık sağlaması durumunda 5.180 – 5.155 ve 5.060 seviyeleri destek noktaları olarak izlenebilir. Yukarıda ise 5.400 seviyesini direnç olup, bu seviye üzerinde kalıcılık sağlanması durumunda 5.460 - 5.500 ve 5.585 seviyeleri direnç noktaları olarak takip edilebilir.

## Endeks - 30 Yakın Vade Aracı Kurum Dağılımı Günlük Değişim

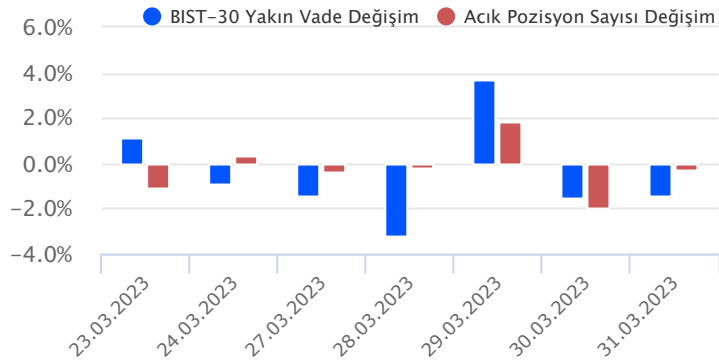
Long			Short		
Kurum	Net Lot	Pay (%)	Kurum	Net Lot	Pay (%)
Tacirler Yatırım	6.166	45	Yapı Kredi Yatırım	3.516	25
İş Yatırım	3.352	24	Garanti BBVA	2.362	17
Halk Yatırım	1.350	10	QNB Finans Yatırım	1.926	14
Oyak Yatırım	869	6	Tera Yatırım	1.069	8
Ziraat Yatırım	673	5	Meksa Yatırım	675	5
Diğer	1.416	10	Diğer	4.278	31

İlk 5 Kurum Alım Ağırlıklı

## Endeks - 30 Yakın Vade Aracı Kurum Dağılımı Tüm Vade

Long			Short		
Kurum	Net Lot	Pay (%)	Kurum	Net Lot	Pay (%)
Teb Yatırım	102.972	70	Yapı Kredi Yatırım	37.403	25
Ziraat Yatırım	12.530	9	İş Yatırım	23.413	16
Bank of America	10.132	7	Tacirler Yatırım	23.321	16
Deniz Yatırım	9.949	7	Garanti BBVA	16.398	11
Global Menkul	2.081	1	HSBC Yatırım	9.656	7
Diğer	9.974	7	Diğer	37.419	25

İlk 5 Kurum Alım Ağırlıklı

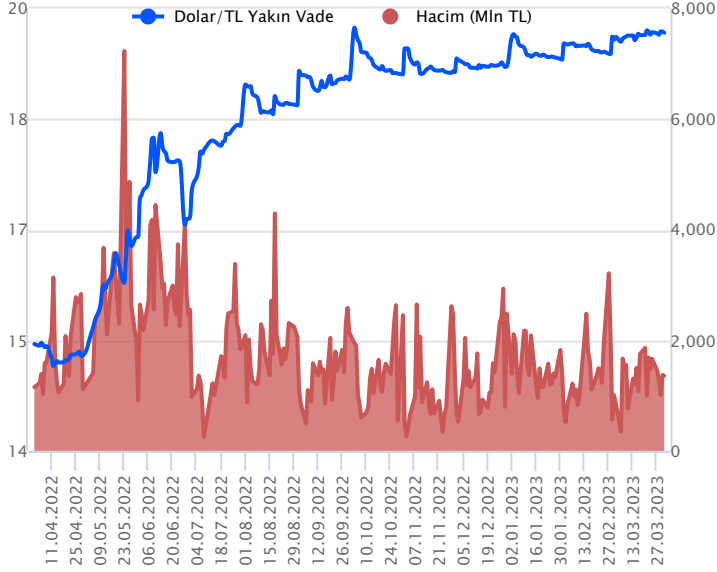


## Fiyat (%) Açık Pozisyon (%) Yorum

Artış	Artış	Yükselişin devamlılığı için sinyal olarak kabul edilebilir.
Artış	Azalış	Yükselişin desteklenmediğini gösterir.
Azalış	Artış	Düşüşlerin devamlılığı için sinyal olarak kabul edilebilir.
Azalış	Azalış	Düşüşlerin desteklenmediğini gösterir.

Sözleşme Kodu	Vade Ayı	Uzlaşma Fiyatı	Önceki Uzlaşma Fiyatı	Değişim	Değişim Puan	Gün İçi Yüksek	Gün İçi Düşük	İşlem Miktarı	İşlem Hacim	Açık Pozisyon	Açık Pozisyon Değişimi	Vadeye Kalan Gün Sayısı	Takasbank Başlangıç Teminatları
<b>DÖVİZ KONTRATLARI</b>													
F_EURTRY0323	31.03.2023	20.8638	20.9135	-0.24 %	-0.05	20.9200	20.8400	821	17,137,964	864	-722	0	3,020
F_EURTRY0423	28.04.2023	21.5642	21.8607	-1.36 %	-0.30	21.8339	21.5392	10,989	236,983,254	8,675	-4,612	28	3,020
F_EURUSD0323	31.03.2023	1.0883	1.0909	-0.24 %	0.00	1.0921	1.0880	8,805	183,539,710	8,677	-3,400	0	760
F_EURUSD0423	28.04.2023	1.0879	1.0940	-0.56 %	-0.01	1.0942	1.0850	19,618	409,729,983	43,618	-91	28	760
F_USDTRY0323	31.03.2023	19.1705	19.1818	-0.06 %	-0.01	19.1821	19.1520	70,947	1,359,938,543	322,679	-52,966	0	2,685
F_USDTRY0423	28.04.2023	19.7936	19.9462	-0.77 %	-0.15	19.9506	19.7301	216,826	4,292,840,689	1,315,503	97,982	28	2,685

## Dolar/TL Yakın Vadeli Kontratı



Nisan vadeli Dolar/TL sözleşmesi cuma günü 19,9506 ile 19,7301 seviyeleri arasında dalgalanarak günü %0,76'lık düşüşle 19,7936 uzlaşma fiyatından tamamladı. Yurt içerisinde dış ticaret açığı şubatta 12,07 milyar dolar olarak gerçekleşirken, bu yılın ilk iki ayındaki toplam açık 26,16 milyar dolara yükseldi. S&P, Türkiye'nin kredi notunu 'B' olarak teyit etti, not görünümünü ise durağandan negatife düşürdü. ABD tarafında ise Fed'in enflasyon göstergesi olarak takip ettiği çekirdek PCE fiyat endeksi şubatta aylık %0,3 ile beklentilerin altında artış kaydederken, yıllık artış ise %5,0 düzeyinde gerçekleşti. Açıklanan verilerin spot kur üzerindeki etkisi sınırlı kaldı. Spot kurda geçen hafta hafif yükseliş eğilimleri görüldü. Bugün yurt içerisinde enflasyon verileri takip edilecek. ABD tarafında ise imalat PMI verileri izlenecek. Haftaya hafif yükseliş eğiliminde başlayan Dolar/TL spot kuru, bu sabah saat 08:30 itibariyle 19,19'lu seviyelerden işlem görüyor. Dolar endeksi ise 103,02 civarında sınırlı yükseliş eğiliminde hareket ediyor. Bu bağlamda Nisan vadeli Dolar/TL sözleşmesinde bugün 19,73 - 19,68 ve 19,64 seviyeleri destek olarak izlenebilir. Yukarıda ise 19,85 - 19,90 ve 19,97 seviyeleri direnç olarak takip edilebilir.

## Dolar/TL Yakın Vade Aracı Kurum Dağılımı Günlük Değişim

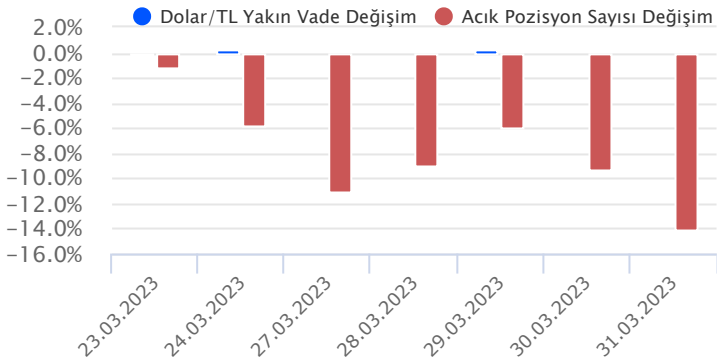
Long			Short		
Kurum	Net Lot	Pay (%)	Kurum	Net Lot	Pay (%)
Denizbank	40.822	28	T.C. Merkez Bankası	46.334	32
İş Bankası	37.350	26	İş Yatırım	31.052	22
Deniz Yatırım	13.518	9	Bank of america	28.077	19
Akbank	12.935	9	Burgan Yatırım	12.963	9
Tacirler Yatırım	6.965	5	Oyak Yatırım	10.924	8
Diğer	32.850	23	Diğer	15.090	10

İlk 5 Kurum Satım Ağırlıklı

## Dolar/TL Yakın Vade Aracı Kurum Dağılımı Tüm Vade

Long			Short		
Kurum	Net Lot	Pay (%)	Kurum	Net Lot	Pay (%)
Deniz Yatırım	201.695	20	Akbank	434.742	43
İş Bankası	196.850	20	T.C. Merkez Bankası	196.913	20
Ak Yatırım	156.824	16	Bank of America	93.498	9
Denizbank	67.106	7	İş Yatırım	62.361	6
Yapı Kredi Yatırım	60.868	6	Finansbank	52.420	5
Diğer	318.170	32	Diğer	161.579	16

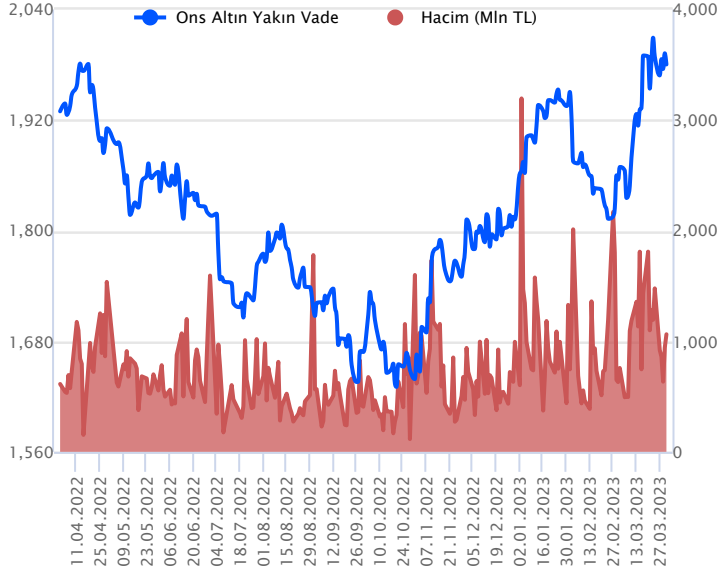
İlk 5 Kurum Satım Ağırlıklı



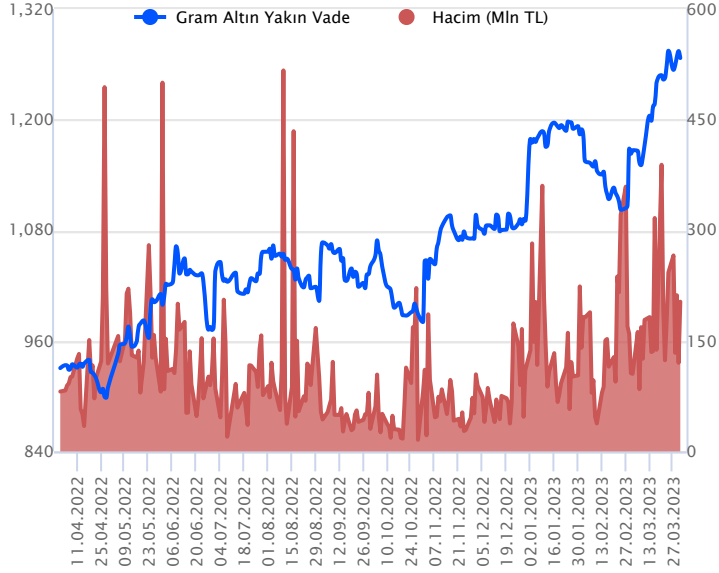
## Fiyat (%) Açık Pozisyon (%) Yorum

Artış	Artış	Yükselişin devamlılığı için sinyal olarak kabul edilebilir.
Artış	Azalış	Yükselişin desteklenmediğini gösterir.
Azalış	Artış	Düşüşlerin devamlılığı için sinyal olarak kabul edilebilir.
Azalış	Azalış	Düşüşlerin desteklenmediğini gösterir.

Sözleşme Kodu	Vade Ayı	Uzlaşma Fiyatı	Önceki Uzlaşma Fiyatı	Değişim	Değişim Puan	Gün İçi Yüksek	Gün İçi Düşük	İşlem Miktarı	İşlem Hacim	Açık Pozisyon	Açık Pozisyon Değişimi	Vadeye Kalan Gün Sayısı	Takasbank Başlangıç Teminatları
<b>ALTIN KONTRATLARI</b>													
F_XAUTRYM0423	28.04.2023	1,266.470	1,274.270	-0.61 %	-7.80	1,280.490	1,262.220	159,737	203,028,859	1,103,037	-7,399	28	180
F_XAUTRYM0623	26.06.2023	1,386.750	1,399.890	-0.94 %	-13.14	1,415.000	1,374.000	124,845	173,065,181	312,555	39,531	87	180
F_XAUUSD0423	28.04.2023	1,987.100	1,985.300	0.09 %	1.80	1,997.950	1,976.900	27,885	1,062,858,955	88,238	-5,360	28	2,755
F_XAUUSD0623	26.06.2023	2,009.150	2,004.550	0.23 %	4.60	2,019.500	2,000.200	5,380	207,308,258	12,310	3,098	87	2,755

**ONS ALTIN Yakın Vadeli Kontratı**

Nisan vadeli ons altın sözleşmesi cuma gününü 1976,90\$ ile 1997,95\$ arasında dalgalanarak, günü %0,09 yükselişle 1987,10\$ uzlaşma fiyatından tamamladı. Spot piyasada saat 08:30 itibariyle ons altın 1949-1969\$ arasında işlem görüyor. Sözleşme için mevcut stratejimizi bugün için güncelliyoruz. Sözleşmede bugün 1960\$ ile 1976\$ arasını nötr olarak değerlendiriyoruz. Sözleşme için 1960\$ destek noktası olarak takip ediliyor. Bu destek altı kapanışların altında aşağı yönlü pozisyonların artması beklenebilir. Bu noktada sözleşme için 1979\$ stop seviyesi belirlenerek 1920\$ seviyesi değerlendirilebilir. Yukarıda 1976\$ direnç noktası olarak görülüyor. Bu direncin üzerinde kapanışların devamında yukarı yönlü pozisyonların artması sağlanabilir. Bu doğrultuda, sözleşme için 1956\$ stop loss olmak koşuluyla 2015\$ seviyesi kar alımı için hedeflenebilir. Bu sabah dolar endeksi 102,62-103,04 arasında hafif alıcılı işlem görüyor. Bugün için Fed üyelerinden konuşmalar takip edilebilir. Veri takvimi açısından ise ABD'de açıklanacak veriler bulunuyor. Olası oynaklığa karşı yatırımcıların aktif bir kar al/zarar durdur seviyesi belirleyerek hareket etmeleri daha sağlıklı olabilir.

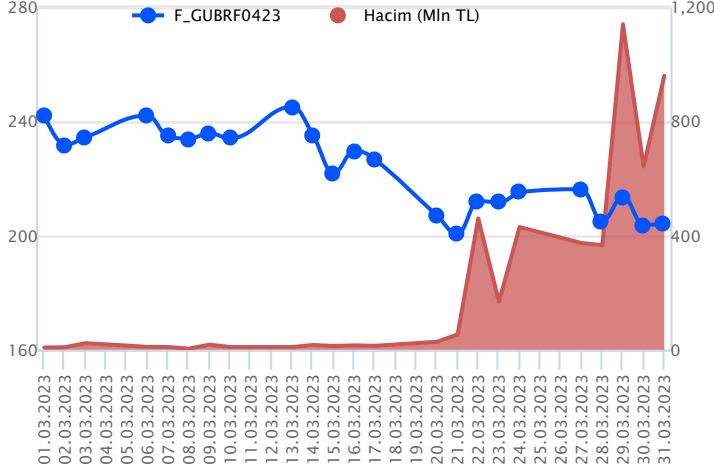
**GRAM ALTIN Yakın Vadeli Kontratı**

Nisan vadeli gram altın sözleşmesi cuma gününü 1262,22 TL ile 1280,49 TL arasında seyrederek, günü %0,61 kayıpla 1266,47 TL uzlaşma fiyatından kapattı. Spot piyasada saat 08:30 itibariyle gram altın 1205 TL seviyesinde işlem görüyor. Ons altın 1949-1969\$ arasında ve Dolar/TL kuru 19,18-19,21 TL aralığında bulunuyor. Sözleşme için yeni stratejimiz 1245-1259 TL arasını nötr olarak değerlendiriyoruz. Sözleşmede 1245 TL desteğinin altındaki kapanışların devamında aşağı yönlü pozisyonların artması beklenebilir. Bu noktada sözleşme için 1257 TL stop seviyesi belirlenerek 1220 TL kar alımı için düşünülebilir. Yukarıda ise 1259 TL direnç noktası olarak görülüyor. Bu direncin üzerinde kapanışların devamında yukarı yönlü pozisyonların artması sağlanabilir. Sözleşme için 1259 TL direncinin üzerindeki kapanışların devamında 1246 TL stop seviyesi olmak koşuluyla 1284 TL seviyesi değerlendirilebilir. Bugün Türkiye'de enflasyon günü ve ABD'de de açıklanacak veriler bulunuyor. Olası oynaklığa karşı yatırımcıların aktif bir kar al/zarar durdur seviyesi belirleyerek hareket etmeleri daha sağlıklı olabilir.

Sözleşme	Vade Ayı	Son Uzlaşma	Önceki Uzlaşma	Değişim %	Günün Düşüğü	Günün Yükselişi	İşlem Adedi	İşlem Hacmi
<b>PAY VADELİ SÖZLEŞMELERİNDE EN FAZLA İŞLEM GÖRENLER</b>								
F_GUBRF0423	28.04.2023	203.140	202.720	0.12 %	199.570	205.690	47,302	960,070,493
F_ISCTR0423	28.04.2023	12.280	12.830	-4.29 %	12.180	12.790	553,281	689,629,295
F_THYAO0423	28.04.2023	120.600	124.170	-2.56 %	120.060	124.300	53,965	655,683,861

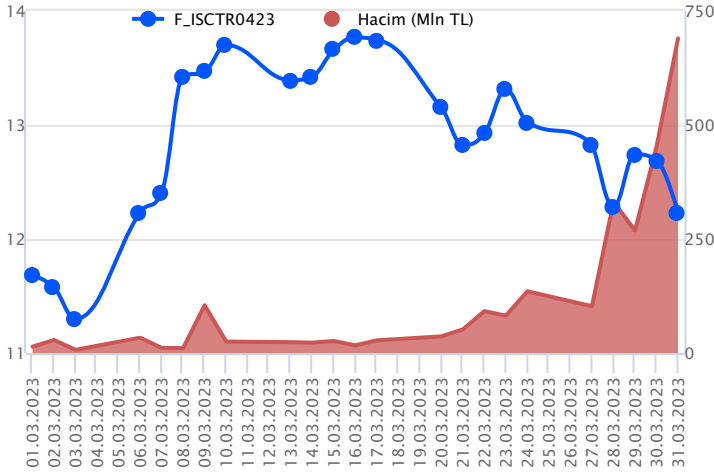
Pay vadeli sözleşmeleri, düşük teminatlarla yüksek tutarlı pozisyonlar almayı mümkün kılar. Pay vadeli sözleşmeleri ile ilgili daha detaylı bilgi almak için Gedik Yatırım VİOP Departmanı ile iletişime geçebilirsiniz.

### F\_GUBRF0423 Vadeli Kontratı



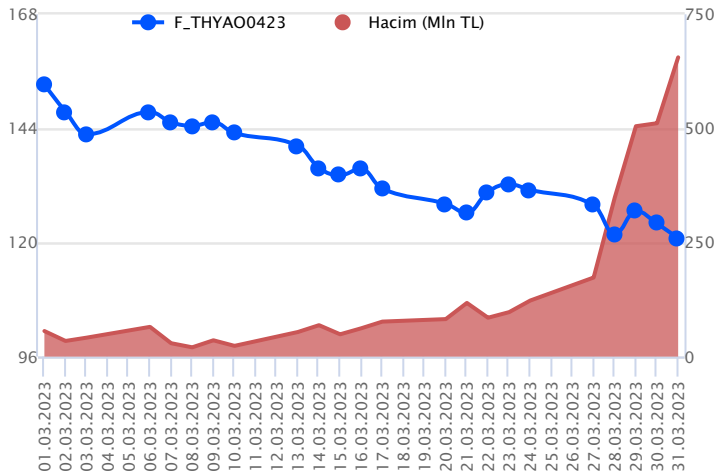
Borsa İstanbul'da haftanın son işlem günü satıcı seyrin takip edilirken, Nisan vadeli GUBRF sözleşmesinde pozitif ayırışma yaşanarak hafif alıcılı seyrin kaydedildi. Nisan vadeli GUBRF sözleşmesinde fiyatlamaya 199,57 TL – 205,69 TL seviyeleri arasında dalgalanarak günü 203,14 TL uzlaşma fiyatından tamamladı. Dar bantta fiyatlamasının yaşandığı sözleşmede kısa vadeli ortalamaların bulunduğu 208,52 TL ilk direnç konumunda bulunurken, bu bölgenin üzerinde oluşacak saatlik kapanışlarda alımların güç kazanacağını değerlendiriyoruz. Bu durumda sırasıyla 210,00 TL – 214,84 TL ve 217,16 TL seviyeleri önümüzdeki dönemde izlenecek önemli direnç noktalarıdır. Risk iştahındaki zayıflama ile geri çekilmenin yaşanması durumunda sözleşmede 201,94 TL takip edilecek ilk ara destek konumunda bulunurken, bu seviyenin altında oluşacak fiyatlamalarda 200,00 TL ve 198,98 TL seviyeleri takip edilebilir. 200,00 TL altı kapanışlarda baskı artış kaydedecektir. Risk iştahındaki volatiliteye karşı her iki yönlü stratejilerde alınacak pozisyonlarda temkinli olunması aktif bir stop loss stratejisine bağlı kalınması faydalı olacaktır.

### F\_ISCTR0423 Vadeli Kontratı



Borsa İstanbul'da mart ayının ikinci yarısından itibaren satıcı bir fiyatlamaya öne çıkarken, geçen hafta da aşağı yönlü seyrin etkisini sürdürdü. Haftanın son işlem gününde yurt içinde ve bankacılık sektöründe zayıf bir görünüm etkili oldu. Bankacılık sektörüne kıyasla ISCTR cephesinde negatif bir ayırışma ve sert satışlar kaydedildi. Nisan vadeli ISCTR pay sözleşmesi gün içerisinde 12,18 – 12,79 TL aralığında hareket ederek cuma gününü %4,29 oranında kayıpla 12,28 TL uzlaşma fiyatından tamamladı. Sözleşmede satıcı seyrin devamında 12,18 ve 11,95 TL seviyeleri kısa vadeli destek noktalarıdır. 11,95 TL altında 11,80 – 11,58 – 11,49 ve 11,25 TL seviyeleri destek olarak takip edilebilir. Sözleşmede tepki çabasının gözlenmesi halinde ise 12,35 – 12,50 TL kısa vadeli direnç noktaları olup, bu seviyeler üzerinde 12,60 – 12,79 – 12,86 – 12,96 ve 13,30 TL seviyeleri direnç konumunda bulunmaktadır. Yaşanan sert ve volatil fiyatlamalar nedeniyle pozisyon alımlarında ekstra dikkatli olunmalıdır.

### F\_THYAO0423 Vadeli Kontratı



Borsa İstanbul'da mart ayının ikinci yarısından itibaren satıcı bir fiyatlamaya öne çıkarken, havacılık sektöründe de zayıf bir görünüm etkili oluyor. Geçen haftanın son işlem gününde de yurt içinde ve havacılık sektöründe aşağı yönlü bir seyrin kaydedildi. Nisan vadeli THYAO pay sözleşmesi gün içerisinde 120,06 – 124,30 TL aralığında hareket ederek cuma gününü %2,56 oranında kayıpla 120,06 TL uzlaşma fiyatından tamamladı. Sözleşmede satıcı seyrin devamında 120,06 ile 119,82 TL kısa vadeli destek noktalarıdır. 119,82 TL altında satıcı seyrin devam edebileceği sözleşmede 118,00 – 117,57 – 116,60 – 116,19 ve 115,03 seviyeleri destek olarak takip edilebilir. Sözleşmede tepki alımlarının gözlenmesi halinde ise 121,04 – 121,63 ve 121,86 TL kısa vadeli direnç noktaları olup, bu seviyeler üzerinde 122,30 – 123,30 – 124,30 – 125,45 ve 127,56 TL seviyeleri direnç konumunda bulunmaktadır. Yurt içinde genel olarak artış kaydeden volatiliteye karşı dikkatli olunmalıdır.

## Dayanak Varlıkların Teknik Gösterge Görünümleri

## 20 Gün Ortalama/Fiyat Kesişmesi (YUKARI)

SKBNK  
KOZAL

## Güç Göstergeleri Olumlu

USD/TRY  
XAG/USD

RSI ve Momentum göstergelerine göre olumlu olanlar

## 50 Gün Ortalama/Fiyat Kesişmesi (YUKARI)

SKBNK

## MACD

ARCLK	GÜÇLÜ SAT
TSKB	GÜÇLÜ SAT
SKBNK	ZAYIF AL
KOZAA	ZAYIF SAT

## 20/50 Gün Ortalama Kesişmesi (YUKARI)

Bu şartları sağlayan dayanak varlık bulunmamaktadır.

## Para Girişi Olan Dayanak Varlıklar

	Kapanış	İşlem Hacmi (Mln TL)
BIMAS	148.70	901.41140
SKBNK	2.57	896.00890

## Yüksek Hacimliler

	İşlem Hacmi (Mln TL)
XU030	35,324.93
XSD25	21,102.19
X10XB	15,593.49
XLBNK	8,930.31
KOZAL	2,957.25

## 20 Gün Ortalama/Fiyat Kesişmesi (AŞAĞI)

KCHOL  
ISCTR

## Güç Göstergeleri Zayıf

OYAKC  
EKGYO  
TKFEN  
HEKTS  
KOZAA

RSI ve Momentum göstergelerine göre zayıf olanlar

## 50 Gün Ortalama/Fiyat Kesişmesi (AŞAĞI)

ARCLK  
YKBNK  
TUPRS  
XLBNK

## Göstergeleri Dipte Olanlar

YKBNK  
AKSEN  
OYAKC  
ODAS  
ALARK

CCI, RSI, Stochastics, Williams' %R, MFI ve DX göstergelerinin ortalaması en düşük olanlar

## 20/50 Gün Ortalama Kesişmesi (AŞAĞI)

PGSUS  
XSD25

## Para Çıkışı Olan Dayanak Varlıklar

	Kapanış	İşlem Hacmi (Mln TL)
TUPRS	530.10	2,525.73
TSKB	4.09	391.81
AKSEN	28.02	213.97
SOKM	28.98	196.06

## Dayanak Varlıkların Teknik Gösterge Konumları

Kod	5 Günlük H.O	10 Günlük H.O	20 Günlük H.O	50 Günlük H.O	RSI	StochS	MACD	CCI
AEFES	ALIM	ALIM	ALIM	ALIM	SATIM	ALIM	ALIM	SATIM
AKBNK	ALIM	ALIM	ALIM	ALIM	ALIM	SATIM	SATIM	ALIM
AKSEN	SATIM	SATIM	SATIM	SATIM	SATIM	ALIM	SATIM	SATIM
ALARK	SATIM	SATIM	SATIM	SATIM	SATIM	ALIM	SATIM	SATIM
ARCLK	SATIM	SATIM	SATIM	SATIM	SATIM	ALIM	SATIM	SATIM
ASELS	SATIM	SATIM	SATIM	SATIM	SATIM	ALIM	SATIM	SATIM
BIMAS	ALIM	ALIM	ALIM	ALIM	ALIM	SATIM	ALIM	ALIM
CNH/TRY	ALIM	ALIM	ALIM	ALIM	ALIM	SATIM	ALIM	ALIM
DOHOL	ALIM	ALIM	ALIM	ALIM	ALIM	SATIM	SATIM	ALIM
ECILC	SATIM	SATIM	SATIM	SATIM	SATIM	SATIM	SATIM	SATIM
EKGYO	SATIM	SATIM	SATIM	SATIM	SATIM	ALIM	SATIM	SATIM
ENJSA	SATIM	SATIM	SATIM	SATIM	SATIM	ALIM	SATIM	SATIM
EREGL	SATIM	SATIM	SATIM	SATIM	SATIM	ALIM	SATIM	SATIM
EUR/TRY	ALIM	ALIM	ALIM	ALIM	SATIM	ALIM	ALIM	SATIM
EUR/USD	SATIM	ALIM	ALIM	ALIM	SATIM	ALIM	ALIM	SATIM
FROTO	SATIM	SATIM	ALIM	ALIM	SATIM	ALIM	SATIM	SATIM
GARAN	ALIM	ALIM	ALIM	ALIM	ALIM	SATIM	ALIM	ALIM
GBP/USD	ALIM	ALIM	ALIM	ALIM	SATIM	ALIM	ALIM	SATIM
GUBRF	SATIM	SATIM	SATIM	SATIM	SATIM	ALIM	SATIM	SATIM
HALKB	ALIM	ALIM	SATIM	SATIM	ALIM	SATIM	SATIM	ALIM
HEKTS	SATIM	SATIM	SATIM	SATIM	SATIM	ALIM	SATIM	SATIM
ISCTR	SATIM	SATIM	SATIM	ALIM	SATIM	SATIM	SATIM	SATIM
ISGYO	SATIM	SATIM	SATIM	SATIM	SATIM	ALIM	SATIM	SATIM
KARSN	SATIM	SATIM	SATIM	SATIM	SATIM	ALIM	SATIM	SATIM
KCHOL	SATIM	SATIM	SATIM	ALIM	SATIM	SATIM	SATIM	SATIM
KOZAA	SATIM	SATIM	SATIM	SATIM	SATIM	ALIM	SATIM	SATIM
KOZAL	ALIM	ALIM	ALIM	SATIM	ALIM	SATIM	ALIM	ALIM
KRDMD	SATIM	SATIM	SATIM	SATIM	SATIM	SATIM	SATIM	SATIM
MGROS	ALIM	ALIM	ALIM	ALIM	SATIM	SATIM	SATIM	SATIM
ODAS	SATIM	SATIM	SATIM	SATIM	SATIM	ALIM	SATIM	SATIM
OYAKC	SATIM	SATIM	SATIM	SATIM	SATIM	ALIM	SATIM	SATIM
PETKM	SATIM	SATIM	SATIM	SATIM	SATIM	ALIM	SATIM	SATIM
PGSUS	SATIM	SATIM	SATIM	SATIM	SATIM	SATIM	SATIM	SATIM
RUB/TRY	SATIM	SATIM	SATIM	SATIM	SATIM	ALIM	ALIM	SATIM
SAHOL	SATIM	SATIM	SATIM	SATIM	SATIM	SATIM	SATIM	SATIM
SASA	SATIM	SATIM	SATIM	SATIM	SATIM	SATIM	SATIM	SATIM
SISE	SATIM	SATIM	SATIM	SATIM	SATIM	SATIM	SATIM	ALIM
SKBNK	ALIM	ALIM	ALIM	ALIM	ALIM	SATIM	ALIM	ALIM
SOKM	SATIM	SATIM	ALIM	ALIM	SATIM	ALIM	SATIM	SATIM
TAVHL	SATIM	SATIM	SATIM	SATIM	SATIM	SATIM	SATIM	ALIM
TCELL	ALIM	ALIM	SATIM	SATIM	ALIM	SATIM	ALIM	ALIM
THYAO	SATIM	SATIM	SATIM	SATIM	SATIM	SATIM	SATIM	SATIM
TKFEN	SATIM	SATIM	SATIM	SATIM	SATIM	ALIM	SATIM	SATIM
TOASO	SATIM	SATIM	ALIM	ALIM	SATIM	ALIM	SATIM	SATIM
TSKB	SATIM	SATIM	SATIM	SATIM	SATIM	SATIM	SATIM	ALIM
TTKOM	SATIM	SATIM	SATIM	SATIM	SATIM	ALIM	ALIM	SATIM
TUPRS	SATIM	SATIM	SATIM	SATIM	SATIM	SATIM	SATIM	ALIM
USD/TRY	ALIM	ALIM	ALIM	ALIM	ALIM	SATIM	ALIM	SATIM
VAKBN	SATIM	SATIM	SATIM	SATIM	SATIM	SATIM	SATIM	ALIM
VESTL	SATIM	SATIM	SATIM	SATIM	SATIM	SATIM	SATIM	SATIM
X10XB	SATIM	SATIM	SATIM	SATIM	SATIM	SATIM	SATIM	SATIM
XAU/TRY	ALIM	ALIM	ALIM	ALIM	ALIM	SATIM	ALIM	ALIM
XAU/USD	SATIM	ALIM	ALIM	ALIM	SATIM	SATIM	ALIM	SATIM
XLBNK	SATIM	SATIM	SATIM	SATIM	SATIM	SATIM	SATIM	SATIM
XSD25	SATIM	SATIM	SATIM	SATIM	SATIM	SATIM	SATIM	SATIM
XU030	SATIM	SATIM	SATIM	SATIM	SATIM	SATIM	SATIM	SATIM
YKBNK	SATIM	SATIM	SATIM	SATIM	SATIM	SATIM	SATIM	SATIM

Kod	Destek 3	Destek 2	Destek 1	Kapanış	Pivot	Direnç 1	Direnç 2	Direnç 3
	<b>DESTEKLER</b>			<b>DİRENÇLER</b>				
F_AEFES0423	61.00	62.05	63.89	<b>65.74</b>	<b>64.94</b>	66.78	67.83	69.67
F_AEFES0523	60.12	61.19	62.86	<b>64.54</b>	<b>63.93</b>	65.60	66.67	68.34
F_AKBNK0423	15.85	16.13	16.66	<b>17.18</b>	<b>16.94</b>	17.47	17.75	18.28
F_AKBNK0523	16.08	16.39	16.97	<b>17.55</b>	<b>17.28</b>	17.86	18.17	18.75
F_AKSEN0423	25.85	26.86	27.54	<b>28.22</b>	<b>28.55</b>	29.23	30.24	30.92
F_AKSEN0523	25.58	26.54	27.48	<b>28.42</b>	<b>28.44</b>	29.38	30.34	31.28
F_ALARK0423	62.98	63.86	64.99	<b>66.12</b>	<b>65.87</b>	67.00	67.88	69.01
F_ALARK0523	59.54	61.29	64.32	<b>67.34</b>	<b>66.07</b>	69.10	70.85	73.88
F_ARCLK0423	113.43	114.81	117.05	<b>119.30</b>	<b>118.43</b>	120.67	122.05	124.29
F_ARCLK0523	116.73	117.77	119.82	<b>121.87</b>	<b>120.86</b>	122.91	123.95	126.00
F_ASELS0423	49.52	51.08	51.92	<b>52.75</b>	<b>53.48</b>	54.32	55.88	56.72
F_ASELS0523	50.76	52.26	53.01	<b>53.76</b>	<b>54.51</b>	55.26	56.76	57.51
F_BIMAS0423	143.08	145.01	148.15	<b>151.30</b>	<b>150.08</b>	153.22	155.15	158.29
F_BIMAS0523	146.08	147.60	150.66	<b>153.71</b>	<b>152.18</b>	155.24	156.76	159.82
F_CNHTRY0423	2.90	2.90	2.90	<b>2.90</b>	<b>2.90</b>	2.90	2.90	2.90
F_CNHTRY0623	2.96	2.96	2.96	<b>2.96</b>	<b>2.96</b>	2.96	2.96	2.96
F_DOHOL0423	9.01	9.19	9.35	<b>9.52</b>	<b>9.53</b>	9.69	9.87	10.03
F_DOHOL0523	9.26	9.38	9.52	<b>9.66</b>	<b>9.64</b>	9.78	9.90	10.04
F_ECILC0423	25.85	26.47	26.93	<b>27.39</b>	<b>27.55</b>	28.01	28.63	29.09
F_ECILC0523	27.60	27.80	27.90	<b>28.00</b>	<b>28.10</b>	28.20	28.40	28.50
F_EKGYO0423	5.72	5.87	5.97	<b>6.07</b>	<b>6.12</b>	6.22	6.37	6.47
F_EKGYO0523	5.78	5.94	6.06	<b>6.19</b>	<b>6.22</b>	6.34	6.50	6.62
F_ENJSA0423	24.57	25.04	25.36	<b>25.67</b>	<b>25.83</b>	26.15	26.62	26.94
F_ENJSA0523	24.67	25.33	25.67	<b>26.00</b>	<b>26.33</b>	26.67	27.33	27.67
F_EREGL0423	35.11	35.54	35.91	<b>36.28</b>	<b>36.34</b>	36.71	37.14	37.51
F_EREGL0523	35.50	36.06	36.49	<b>36.92</b>	<b>37.05</b>	37.48	38.04	38.47
F_EURTRY0423	21.15	21.35	21.45	<b>21.55</b>	<b>21.64</b>	21.74	21.94	22.04
F_EURTRY0623	22.09	22.55	22.84	<b>23.14</b>	<b>23.30</b>	23.59	24.05	24.34
F_EURUSD0423	1.08	1.08	1.08	<b>1.09</b>	<b>1.09</b>	1.09	1.10	1.10
F_EURUSD0623	1.09	1.09	1.09	<b>1.09</b>	<b>1.09</b>	1.10	1.10	1.10
F_FROTO0423	571.07	580.84	586.63	<b>592.43</b>	<b>596.40</b>	602.19	611.96	617.75
F_FROTO0523	594.95	599.82	607.07	<b>614.33</b>	<b>611.94</b>	619.19	624.06	631.31
F_GARAN0423	25.15	25.74	26.32	<b>26.90</b>	<b>26.91</b>	27.49	28.08	28.66
F_GARAN0523	25.48	25.90	26.37	<b>26.85</b>	<b>26.79</b>	27.26	27.68	28.15
F_GBPUSD0423	1.23	1.23	1.24	<b>1.24</b>	<b>1.24</b>	1.24	1.24	1.24
F_GBPUSD0623	1.21	1.21	1.21	<b>1.21</b>	<b>1.21</b>	1.21	1.21	1.21
F_GUBRF0423	194.36	196.97	200.48	<b>204.00</b>	<b>203.09</b>	206.60	209.21	212.72
F_GUBRF0523	175.17	190.69	198.84	<b>207.00</b>	<b>214.36</b>	222.51	238.03	246.18
F_HALKB0423	9.92	10.18	10.59	<b>11.00</b>	<b>10.85</b>	11.26	11.52	11.93
F_HALKB0523	10.10	10.38	10.83	<b>11.29</b>	<b>11.11</b>	11.56	11.84	12.29
F_HEKTS0423	25.52	26.38	26.96	<b>27.53</b>	<b>27.82</b>	28.40	29.26	29.84
F_HEKTS0523	26.35	26.76	27.35	<b>27.95</b>	<b>27.76</b>	28.35	28.76	29.35
F_ISCTR0423	11.43	11.81	12.04	<b>12.28</b>	<b>12.42</b>	12.65	13.03	13.26
F_ISCTR0523	11.96	12.23	12.41	<b>12.59</b>	<b>12.68</b>	12.86	13.13	13.31
F_ISGYO0423	8.37	8.73	8.93	<b>9.14</b>	<b>9.29</b>	9.49	9.85	10.05
F_ISGYO0523	8.35	8.77	9.63	<b>10.48</b>	<b>10.05</b>	10.91	11.33	12.19
F_KARSN0423	7.70	7.88	7.99	<b>8.11</b>	<b>8.17</b>	8.28	8.46	8.57
F_KARSN0523	7.97	8.11	8.25	<b>8.38</b>	<b>8.39</b>	8.53	8.67	8.81
F_KCHOL0423	73.83	75.52	76.77	<b>78.01</b>	<b>78.46</b>	79.71	81.40	82.65
F_KCHOL0523	75.87	77.43	78.47	<b>79.50</b>	<b>80.03</b>	81.07	82.63	83.67
F_KOZAA0423	32.33	34.47	35.93	<b>37.40</b>	<b>38.07</b>	39.53	41.67	43.13
F_KOZAA0523	36.20	36.90	38.10	<b>39.30</b>	<b>38.80</b>	40.00	40.70	41.90
F_KOZAL0423N1	19.22	19.78	20.68	<b>21.59</b>	<b>21.24</b>	22.14	22.70	23.60
F_KOZAL0523	19.17	19.76	20.60	<b>21.43</b>	<b>21.19</b>	22.03	22.62	23.46
F_KRDMD0423	18.03	18.47	18.89	<b>19.32</b>	<b>19.33</b>	19.75	20.19	20.61
F_KRDMD0523	18.97	19.13	19.41	<b>19.68</b>	<b>19.57</b>	19.85	20.01	20.29
F_MGROS0423	161.74	165.18	167.67	<b>170.15</b>	<b>171.11</b>	173.60	177.04	179.53
F_MGROS0523	162.55	165.81	168.86	<b>171.90</b>	<b>172.12</b>	175.17	178.43	181.48
F_ODAS0423	5.99	6.09	6.17	<b>6.25</b>	<b>6.27</b>	6.35	6.45	6.53
F_ODAS0523	6.10	6.20	6.29	<b>6.37</b>	<b>6.39</b>	6.48	6.58	6.67
F_OYAKC0423	31.04	32.03	32.69	<b>33.34</b>	<b>33.68</b>	34.34	35.33	35.99
F_OYAKC0523	28.20	30.60	32.15	<b>33.70</b>	<b>34.55</b>	36.10	38.50	40.05
F_PETKM0423	13.46	13.70	13.85	<b>14.01</b>	<b>14.09</b>	14.24	14.48	14.63
F_PETKM0523	13.50	13.79	14.02	<b>14.25</b>	<b>14.31</b>	14.54	14.83	15.06
F_PGSUS0423	445.22	451.20	456.35	<b>461.50</b>	<b>462.33</b>	467.48	473.46	478.61
F_PGSUS0523	457.68	461.35	464.67	<b>468.00</b>	<b>468.34</b>	471.66	475.33	478.65

Kod	Destek 3	Destek 2	Destek 1	Kapanış	Pivot	Direnç 1	Direnç 2	Direnç 3
	<b>DESTEKLER</b>				<b>DİRENÇLER</b>			
F_SAHOL0423	37.36	37.94	38.35	<b>38.76</b>	<b>38.93</b>	39.34	39.92	40.33
F_SAHOL0523	38.33	38.86	39.16	<b>39.46</b>	<b>39.69</b>	39.99	40.52	40.82
F_SASA0423	99.75	100.87	102.44	<b>104.00</b>	<b>103.56</b>	105.13	106.25	107.82
F_SASA0523	100.48	101.89	102.73	<b>103.56</b>	<b>104.14</b>	104.98	106.39	107.23
F_SISE0423	40.67	41.57	42.30	<b>43.04</b>	<b>43.20</b>	43.93	44.83	45.56
F_SISE0523	41.87	42.53	43.03	<b>43.54</b>	<b>43.69</b>	44.19	44.85	45.35
F_SKBNK0423	2.16	2.25	2.39	<b>2.54</b>	<b>2.48</b>	2.62	2.71	2.85
F_SKBNK0523	2.23	2.30	2.46	<b>2.61</b>	<b>2.53</b>	2.69	2.76	2.92
F_SOKM0423	26.68	28.00	28.70	<b>29.40</b>	<b>30.02</b>	30.72	32.04	32.74
F_SOKM0523	27.95	28.97	29.49	<b>30.00</b>	<b>30.51</b>	31.03	32.05	32.57
F_TAVHL0423	71.25	72.52	74.07	<b>75.61</b>	<b>75.34</b>	76.89	78.16	79.71
F_TAVHL0523	74.39	74.94	75.97	<b>76.99</b>	<b>76.52</b>	77.55	78.10	79.13
F_TCELL0423	30.50	30.98	31.85	<b>32.72</b>	<b>32.33</b>	33.20	33.68	34.55
F_TCELL0523	30.25	30.87	32.06	<b>33.24</b>	<b>32.68</b>	33.87	34.49	35.68
F_THYAO0423	114.93	117.49	119.17	<b>120.84</b>	<b>121.73</b>	123.41	125.97	127.65
F_THYAO0523	117.48	119.87	121.56	<b>123.26</b>	<b>123.95</b>	125.64	128.03	129.72
F_TKFEN0423	29.21	30.04	30.86	<b>31.68</b>	<b>31.69</b>	32.51	33.34	34.16
F_TKFEN0523	27.88	29.04	29.94	<b>30.85</b>	<b>31.10</b>	32.00	33.16	34.06
F_TOASO0423	179.82	183.68	186.91	<b>190.14</b>	<b>190.77</b>	194.00	197.86	201.09
F_TOASO0523	184.26	187.32	190.19	<b>193.07</b>	<b>193.25</b>	196.12	199.18	202.05
F_TSKB0423	3.81	3.92	4.03	<b>4.15</b>	<b>4.14</b>	4.25	4.36	4.47
F_TSKB0523	3.98	4.06	4.11	<b>4.17</b>	<b>4.19</b>	4.24	4.32	4.37
F_TTKOM0423	16.01	16.49	16.75	<b>17.02</b>	<b>17.23</b>	17.49	17.97	18.23
F_TTKOM0523	16.26	16.73	17.02	<b>17.30</b>	<b>17.49</b>	17.78	18.25	18.54
F_TUPRS0423	513.45	524.93	531.92	<b>538.90</b>	<b>543.40</b>	550.39	561.87	568.86
F_TUPRS0523	498.14	520.37	535.54	<b>550.71</b>	<b>557.77</b>	572.94	595.17	610.34
F_USDTRY0423	19.48	19.60	19.70	<b>19.80</b>	<b>19.83</b>	19.92	20.05	20.14
F_USDTRY0523	20.05	20.29	20.49	<b>20.69</b>	<b>20.73</b>	20.93	21.17	21.37
F_VAKBN0423	8.63	8.81	8.96	<b>9.10</b>	<b>9.14</b>	9.29	9.47	9.62
F_VAKBN0523	9.12	9.19	9.26	<b>9.32</b>	<b>9.33</b>	9.40	9.47	9.54
F_VESTL0423	45.20	46.38	47.30	<b>48.23</b>	<b>48.48</b>	49.40	50.58	51.50
F_VESTL0523	47.93	48.19	48.67	<b>49.15</b>	<b>48.93</b>	49.41	49.67	50.15
F_X10XB0423	6,444.17	6,531.33	6,608.42	<b>6,685.50</b>	<b>6,695.58</b>	6,772.67	6,859.83	6,936.92
F_X10XB0623	6,958.33	6,979.67	6,990.33	<b>7,001.00</b>	<b>7,011.67</b>	7,022.33	7,043.67	7,054.33
F_XAUTRYM0423	1,240.89	1,251.55	1,259.16	<b>1,266.76</b>	<b>1,269.82</b>	1,277.43	1,288.09	1,295.70
F_XAUTRYM0623	1,328.13	1,351.06	1,369.13	<b>1,387.19</b>	<b>1,392.06</b>	1,410.13	1,433.06	1,451.13
F_XAUUSD0423	1,951.10	1,964.00	1,972.15	<b>1,980.30</b>	<b>1,985.05</b>	1,993.20	2,006.10	2,014.25
F_XAUUSD0623	1,977.70	1,988.95	1,997.00	<b>2,005.05</b>	<b>2,008.25</b>	2,016.30	2,027.55	2,035.60
F_XLBNK0423	3,802.92	3,878.33	3,949.17	<b>4,020.00</b>	<b>4,024.58</b>	4,095.42	4,170.83	4,241.67
F_XLBNK0623	4,080.92	4,127.58	4,154.92	<b>4,182.25</b>	<b>4,201.58</b>	4,228.92	4,275.58	4,302.92
F_XSD250423	4,345.08	5,006.17	5,603.08	<b>6,200.00</b>	<b>6,264.17</b>	6,861.08	7,522.17	8,119.08
F_XU0300423	5,185.75	5,246.00	5,299.00	<b>5,352.00</b>	<b>5,359.25</b>	5,412.25	5,472.50	5,525.50
F_XU0300623	5,522.83	5,584.42	5,627.58	<b>5,670.75</b>	<b>5,689.17</b>	5,732.33	5,793.92	5,837.08
F_YKBNK0423	9.20	9.44	9.59	<b>9.75</b>	<b>9.83</b>	9.98	10.22	10.37
F_YKBNK0523	9.52	9.69	9.81	<b>9.93</b>	<b>9.98</b>	10.10	10.27	10.39



Sözleşme Kodu	Vade Ayı	Uzlaşma Fiyatı	Önceki Uzlaşma Fiyatı	Değişim	Değişim Puan	Gün İçi Yüksek	Gün İçi Düşük	İşlem Miktarı	İşlem Hacim	Açık Pozisyon	Açık Pozisyon Değişimi	Vadeye Kalan Gün Sayısı	Takasbank Başlangıç Teminatları
<b>ENDEKS KONTRATLARI</b>													
F_XU0300423	28.04.2023	5,350.00	5,422.00	-1.33 %	-72.00	5,419.50	5,306.25	201,240.00	10,790,584,095.00	276,336.00	-794.00	28	8,705
F_XU0300623	26.06.2023	5,671.00	5,754.25	-1.45 %	-83.25	5,750.75	5,646.00	3,559.00	202,447,495.00	18,115.00	1,055.00	87	8,705
F_XU0300823	31.08.2023	6,019.50	6,123.25	-1.69 %	-103.75	6,050.50	6,000.25	22.00	1,324,710.00	326.00	2.00	153	8,705
F_XU0301223	29.12.2023	6,878.25	6,932.00	-0.78 %	-53.75	6,970.00	6,842.50	25.00	1,721,335.00	792.00	6.00	273	8,705
<b>DÖVİZ KONTRATLARI</b>													
F_CNHTRY0323	31.03.2023	2.7905	2.7905	0.00 %	0.00	2.7905	2.7905	3	83,715	1	-3	0	4,155
F_CNHTRY0423	28.04.2023	2.9003	2.9003	0.00 %	0.00	2.9003	2.9003	1	29,003	1	0	28	4,155
F_EURTRY0323	31.03.2023	20.8638	20.9135	-0.24 %	-0.05	20.9200	20.8400	821	17,137,964	864	-722	0	3,020
F_EURTRY0423	28.04.2023	21.5642	21.8607	-1.36 %	-0.30	21.8339	21.5392	10,989	236,983,254	8,675	-4,612	28	3,020
F_EURUSD0323	31.03.2023	1.0883	1.0909	-0.24 %	0.00	1.0921	1.0880	8,805	183,539,710	8,677	-3,400	0	760
F_EURUSD0423	28.04.2023	1.0879	1.0940	-0.56 %	-0.01	1.0942	1.0850	19,618	409,729,983	43,618	-91	28	760
F_GBPUSD0323	31.03.2023	1.2374	1.2360	0.11 %	0.00	1.2379	1.2357	92	2,178,470	107	-69	0	1,045
F_GBPUSD0423	28.04.2023	1.2384	1.2366	0.15 %	0.00	1.2392	1.2361	145	3,435,066	170	118	28	1,045
F_RUBTRY0323	31.03.2023	0.0000	0.0000	0.00 %	0.00	0.0000	0.0000					0	5,605
F_RUBTRY0423	28.04.2023	0.0000	0.0000	0.00 %	0.00	0.0000	0.0000					28	5,605
F_USDTRY0323	31.03.2023	19.1705	19.1818	-0.06 %	-0.01	19.1821	19.1520	70,947	1,359,938,543	322,679	-52,966	0	2,685
F_USDTRY0423	28.04.2023	19.7936	19.9462	-0.77 %	-0.15	19.9506	19.7301	216,826	4,292,840,689	1,315,503	97,982	28	2,685
F_P_USDTRY0323	31.03.2023	0.0000	0.0000	0.00 %	0.00	0.0000	0.0000					0	2,685
F_P_USDTRY0423	28.04.2023	0.0000	0.0000	0.00 %	0.00	0.0000	0.0000					28	2,685
<b>KIYMETLİ MADEN KONTRATLARI</b>													
F_XAUTRYM0423	28.04.2023	1,266.470	1,274.270	-0.61 %	-7.80	1,280.490	1,262.220	159,737	203,028,859	1,103,037	-7,399	28	180
F_XAUTRYM0623	26.06.2023	1,386.750	1,399.890	-0.94 %	-13.14	1,415.000	1,374.000	124,845	173,065,181	312,555	39,531	87	180
F_XAUUSD0423	28.04.2023	1,987.100	1,985.300	0.09 %	1.80	1,997.950	1,976.900	27,885	1,062,858,955	88,238	-5,360	28	2,755
F_XAUUSD0623	26.06.2023	2,009.150	2,004.550	0.23 %	4.60	2,019.500	2,000.200	5,380	207,308,258	12,310	3,098	87	2,755
<b>PAY VADELİ</b>													
F_AEFES0323	31.03.2023	64.200	64.670	-0.73 %	-0.47	64.840	62.230	4,300	27,375,315	3,199	-985	0	1,065
F_AEFES0423	28.04.2023	65.290	65.650	-0.55 %	-0.36	65.980	63.090	2,965	19,182,589	6,942	724	28	1,065
F_AKBNK0323	31.03.2023	16.940	16.660	1.68 %	0.28	16.980	16.190	238,937	392,745,439	114,616	-107,737	0	355
F_AKBNK0423	28.04.2023	17.080	16.880	1.18 %	0.20	17.230	16.420	336,124	561,416,748	522,233	75,492	28	355
F_AKSEN0323	31.03.2023	28.020	29.150	-3.88 %	-1.13	29.080	27.350	9,848	28,015,834	6,502	-5,663	0	585
F_AKSEN0423	28.04.2023	28.160	29.450	-4.38 %	-1.29	29.560	27.870	7,614	21,801,336	10,837	2,353	28	585
F_ALARK0323	31.03.2023	64.850	65.850	-1.52 %	-1.00	66.900	63.900	5,654	36,630,237	4,811	-2,672	0	1,320
F_ALARK0423	28.04.2023	65.900	66.750	-1.27 %	-0.85	66.750	64.740	7,158	46,990,825	16,890	1,947	28	1,320
F_ARCLK0323	31.03.2023	117.200	117.960	-0.64 %	-0.76	117.720	114.220	6,593	76,238,107	5,199	-2,682	0	2,295
F_ARCLK0423	28.04.2023	119.250	120.010	-0.63 %	-0.76	119.800	116.180	11,913	140,078,347	7,590	3,301	28	2,295
F_ASELS0323	31.03.2023	51.950	52.920	-1.83 %	-0.97	54.260	51.820	49,165	260,358,554	31,402	-15,033	0	1,015
F_ASELS0423	28.04.2023	52.840	53.820	-1.82 %	-0.98	55.050	52.650	75,892	408,241,090	91,367	10,539	28	1,015
F_BIMAS0323	31.03.2023	148.700	146.320	1.63 %	2.38	149.640	144.750	6,812	100,164,233	14,411	-2,098	0	2,085
F_BIMAS0423	28.04.2023	151.460	148.590	1.93 %	2.87	152.000	146.930	15,164	227,157,832	31,658	2,041	28	2,085
F_DOHOL0323	31.03.2023	9.340	9.360	-0.21 %	-0.02	9.530	9.190	123,402	115,983,901	94,566	-40,326	0	175
F_DOHOL0423	28.04.2023	9.520	9.500	0.21 %	0.02	9.700	9.360	289,118	276,638,334	362,313	71,069	28	175
F_ECILC0323	31.03.2023	27.480	28.200	-2.55 %	-0.72	28.170	27.070	5,046	13,861,872	4,495	-873	0	590
F_ECILC0423	28.04.2023	27.290	28.190	-3.19 %	-0.90	28.170	27.090	5,690	15,658,014	8,036	448	28	590
F_EKGYO0323	31.03.2023	6.190	6.400	-3.28 %	-0.21	6.400	6.160	302,782	189,586,098	196,498	-120,715	0	150
F_EKGYO0423	28.04.2023	6.070	6.260	-3.04 %	-0.19	6.270	6.020	374,427	229,648,112	334,354	90,196	28	150
F_ENJSA0323	31.03.2023	27.400	27.710	-1.12 %	-0.31	28.140	27.110	21,115	58,592,079	18,739	-7,833	0	565
F_ENJSA0423	28.04.2023	25.680	26.010	-1.27 %	-0.33	26.310	25.520	15,819	40,997,424	30,439	3,045	28	565
F_EREGL0323	31.03.2023	35.400	35.920	-1.45 %	-0.52	36.200	35.300	88,264	315,628,639	49,796	-39,037	0	715
F_EREGL0423	28.04.2023	36.190	36.520	-0.90 %	-0.33	36.770	35.970	87,873	319,268,170	200,529	27,370	28	715
F_FROTO0323	31.03.2023	584.900	596.690	-1.98 %	-11.79	596.870	560.000	2,198	129,086,966	2,034	-487	0	11,455
F_FROTO0423	28.04.2023	594.690	606.840	-2.00 %	-12.15	606.160	590.600	2,806	167,535,381	2,374	547	28	11,455
F_GARAN0323	31.03.2023	27.860	28.340	-1.69 %	-0.48	28.450	27.600	57,604	161,154,749	41,345	-17,682	0	505
F_GARAN0423	28.04.2023	26.830	27.140	-1.14 %	-0.31	27.500	26.330	77,567	208,045,479	65,547	6,723	28	505
F_GUBRF0323	31.03.2023	198.500	198.760	-0.13 %	-0.26	201.650	195.910	28,726	571,951,802	17,910	-10,458	0	4,275
F_GUBRF0423	28.04.2023	203.140	202.720	0.21 %	0.42	205.690	199.570	47,302	960,070,493	90,319	16,798	28	4,275
F_HALKB0323	31.03.2023	11.050	10.710	3.17 %	0.34	11.160	10.530	62,920	67,665,021	14,907	-25,742	0	220
F_HALKB0423	28.04.2023	10.980	10.620	3.39 %	0.36	11.110	10.440	104,930	113,590,964	64,852	19,612	28	220
F_HEKTS0323	31.03.2023	27.080	28.050	-3.46 %	-0.97	28.270	26.500	16,665	45,312,644	22,073	-8,821	0	645
F_HEKTS0423	28.04.2023	27.490	28.480	-3.48 %	-0.99	28.690	27.250	24,806	68,551,055	40,940	2,198	28	645
F_ISCTR0323	31.03.2023	12.970	13.510	-4.00 %	-0.54	13.420	12.820	341,873	450,340,635	233,233	-67,110	0	270
F_ISCTR0423	28.04.2023	12.280	12.830	-4.29 %	-0.55	12.790	12.180	553,281	689,629,295	703,577	95,437	28	270
F_ISGYO0323	31.03.2023	9.080	9.440	-3.81 %	-0.36	9.650	9.020	69,889	64,097,896	26,045	-41,277	0	195
F_ISGYO0423	28.04.2023	9.160	9.560	-4.18 %	-0.40	9.640	9.080	48,149	44,360,302	103,187	15,891	28	195
F_KARSN0323	31.03.2023	8.080	8.210	-1.58 %	-0.13	8.210	8.000	22,721	18,351,627	17,488	-11,936	0	165
F_KARSN0423	28.04.2023	8.120	8.360	-2.87 %	-0.24	8.340	8.050	19,422	15,867,055	16,683	3,034	28	165
F_KCHOL0323	31.03.2023	76.500	78.900	-3.04 %	-2.40	78.790	75.930	21,400	165,225,573	40,674	-3,561	0	1,615
F_KCHOL0423	28.04.2023	77.880	80.240	-2.94 %	-2.36	80.160	77.220	41,787	327,943,506	177,297	8,720	28	1,615

Sözleşme Kodu	Vade Ayı	Uzlaşma Fiyatı	Önceki Uzlaşma Fiyatı	Değişim	Değişim Puan	Gün İçi Yüksek	Gün İçi Düşük	İşlem Miktarı	İşlem Hacim	Açık Pozisyon	Açık Pozisyon Değişimi	Vadeye Kalan Gün Sayısı	Takasbank Başlangıç Teminatları
<b>PAY VADELİ</b>													
F_KOZAA0323	31.03.2023	36.640	37.300	-1.77 %	-0.66	38.200	36.000	37,542	140,191,180	17,688	-9,493	0	745
F_KOZAA0423	28.04.2023	37.360	37.990	-1.66 %	-0.63	40.200	36.600	56,578	214,889,380	54,928	17,121	28	745
F_KOZAL0323N1	31.03.2023	21.600	20.930	3.20 %	0.67	23.000	20.840	6,570	295,133,349	2,842	-2,645	0	385
F_KOZAL0423N1	28.04.2023	21.530	20.400	5.54 %	1.13	21.790	20.330	10,867	483,427,056	7,293	2,232	28	385
F_KRDMD0323	31.03.2023	18.980	19.180	-1.04 %	-0.20	19.460	18.590	99,008	187,816,890	56,385	-16,685	0	375
F_KRDMD0423	28.04.2023	19.320	19.490	-0.87 %	-0.17	19.760	18.900	174,788	337,411,964	159,199	43,828	28	375
F_MGROS0323	31.03.2023	167.500	168.190	-0.41 %	-0.69	172.370	166.150	2,502	42,461,347	1,384	-757	0	2,900
F_MGROS0423	28.04.2023	170.500	170.700	-0.12 %	-0.20	174.560	168.630	3,846	66,260,823	3,050	1,600	28	2,900
F_ODAS0323	31.03.2023	6.140	6.280	-2.23 %	-0.14	6.270	6.060	86,964	53,611,776	65,354	-45,216	0	145
F_ODAS0423	28.04.2023	6.260	6.380	-1.88 %	-0.12	6.370	6.190	134,929	84,573,818	167,069	24,245	28	145
F_OYAKC0323	31.03.2023	32.780	34.060	-3.76 %	-1.28	34.060	31.410	22,385	74,163,495	3,261	-8,967	0	770
F_OYAKC0423	28.04.2023	33.330	34.670	-3.87 %	-1.34	34.680	33.030	40,720	136,914,916	14,574	5,500	28	770
F_PETKM0323	31.03.2023	13.860	14.130	-1.91 %	-0.27	14.160	13.500	94,357	131,685,743	52,279	-33,988	0	290
F_PETKM0423	28.04.2023	14.000	14.230	-1.62 %	-0.23	14.320	13.930	126,292	178,275,319	164,835	29,456	28	290
F_PGSUS0323	31.03.2023	453.000	459.370	-1.39 %	-6.37	460.590	449.010	2,431	110,333,825	1,833	-1,532	0	9,530
F_PGSUS0423	28.04.2023	461.800	466.890	-1.09 %	-5.09	468.310	457.180	3,376	155,728,979	3,363	1,006	28	9,530
F_SAHOL0323	31.03.2023	39.560	40.690	-2.78 %	-1.13	40.600	39.520	35,901	143,493,546	67,410	-10,764	0	720
F_SAHOL0423	28.04.2023	38.610	39.690	-2.72 %	-1.08	39.510	38.520	64,209	249,961,068	172,544	21,867	28	720
F_SASA0323	31.03.2023	100.400	103.110	-2.63 %	-2.71	103.450	99.500	16,778	170,334,540	11,440	-3,502	0	2,105
F_SASA0423	28.04.2023	102.880	104.670	-1.71 %	-1.79	104.690	102.000	22,495	231,639,941	27,643	1,643	28	2,105
F_SISE0323	31.03.2023	42.320	42.860	-1.26 %	-0.54	43.370	42.190	68,541	292,610,092	48,245	-5,968	0	840
F_SISE0423	28.04.2023	43.120	43.560	-1.01 %	-0.44	44.090	42.460	108,083	469,400,458	120,175	10,066	28	840
F_SKBK0323	31.03.2023	2.570	2.340	9.83 %	0.23	2.570	2.330	217,892	53,543,352	82,232	-22,900	0	50
F_SKBK0423	28.04.2023	2.550	2.330	9.44 %	0.22	2.560	2.330	469,282	115,089,631	112,261	-60,308	28	50
F_SOKM0323	31.03.2023	28.980	29.850	-2.91 %	-0.87	30.920	28.950	16,875	50,729,011	12,998	-5,936	0	505
F_SOKM0423	28.04.2023	29.470	30.280	-2.68 %	-0.81	31.340	29.320	23,467	71,420,565	21,464	3,405	28	505
F_TAVHL0323	31.03.2023	73.900	75.390	-1.98 %	-1.49	75.530	72.760	7,118	52,516,547	6,171	-2,970	0	1,370
F_TAVHL0423	28.04.2023	75.670	76.540	-1.14 %	-0.87	76.620	73.800	10,436	78,205,692	25,122	2,575	28	1,370
F_TCELL0323	31.03.2023	31.980	31.750	0.72 %	0.23	32.620	30.970	32,443	102,450,044	33,649	-3,317	0	575
F_TCELL0423	28.04.2023	32.620	32.250	1.15 %	0.37	32.810	31.460	49,947	160,448,358	68,127	3,994	28	575
F_THYAO0323	31.03.2023	118.500	122.060	-2.92 %	-3.56	122.490	117.800	33,496	400,432,164	30,702	-9,784	0	2,490
F_THYAO0423	28.04.2023	120.600	124.170	-2.88 %	-3.57	124.300	120.060	53,965	655,683,861	70,251	10,484	28	2,490
F_TKFEN0323	31.03.2023	32.540	33.350	-2.43 %	-0.81	33.480	31.690	22,913	74,702,697	10,182	-5,866	0	715
F_TKFEN0423	28.04.2023	31.550	32.420	-2.68 %	-0.87	32.520	30.870	27,014	85,439,429	24,517	8,246	28	715
F_TOASO0323	31.03.2023	186.700	191.410	-2.46 %	-4.71	208.000	184.640	5,656	106,025,618	4,655	-1,350	0	3,505
F_TOASO0423	28.04.2023	190.200	194.810	-2.37 %	-4.61	194.630	187.540	11,996	228,452,097	13,074	1,538	28	3,505
F_TSKB0323	31.03.2023	4.090	4.110	-0.49 %	-0.02	4.190	3.950	108,751	44,282,931	17,021	-35,914	0	90
F_TSKB0423	28.04.2023	4.160	4.160	0.00 %	0.00	4.240	4.020	140,707	57,927,922	81,369	8,571	28	90
F_TTKOM0323	31.03.2023	16.650	17.420	-4.42 %	-0.77	17.430	16.500	59,648	101,285,154	31,637	-16,938	0	325
F_TTKOM0423	28.04.2023	17.020	17.650	-3.57 %	-0.63	17.700	16.960	74,105	127,987,476	61,694	22,994	28	325
F_TUPRS0323	31.03.2023	530.100	536.690	-1.23 %	-6.59	546.140	494.850	8,030	431,087,264	3,064	-2,087	0	10,905
F_TUPRS0423	28.04.2023	538.460	544.540	-1.12 %	-6.08	554.890	536.420	10,862	593,479,652	9,643	1,967	28	10,905
F_VAKBN0323	31.03.2023	8.950	9.030	-0.89 %	-0.08	9.210	8.600	62,279	55,951,027	11,805	-28,816	0	185
F_VAKBN0423	28.04.2023	9.110	9.150	-0.44 %	-0.04	9.330	9.000	105,280	96,053,743	67,456	30,070	28	185
F_VESTL0323	31.03.2023	47.320	49.120	-3.66 %	-1.80	49.670	46.380	15,219	72,666,476	13,468	-2,195	0	1,025
F_VESTL0423	28.04.2023	48.220	49.910	-3.39 %	-1.69	49.650	47.550	14,743	71,612,421	22,611	8,510	28	1,025
F_YKBNK0323	31.03.2023	9.570	9.890	-3.24 %	-0.32	9.870	9.500	226,433	218,981,289	268,690	-56,153	0	205
F_YKBNK0423	28.04.2023	9.740	10.060	-3.18 %	-0.32	10.060	9.670	536,659	528,173,730	607,639	118,471	28	205

\*Takasbank pozisyon limitlerine ulaşmak için [tıklayınız.](#)

**Gedik Yatırım Menkul Değerler A.Ş. - Yatırım Danışmanlığı Birimi**

**Ünvan :** Gedik Yatırım Menkul Değerler A.Ş.

**Adres :** Altayçeşme Mah. Çamlı Sok. Ofis Park Maltepe No:21/4 Kat:10-11-12 Maltepe/İstanbul

**Tel :** (0216) 453 0053

**E-Posta :** vadeli@gedik.com

**\*Gedik Yatırım VİOP Bülteni, Genel Yatırım Tavsiyesi Kapsamında Yatırım Danışmanlığı Birimi Tarafından Hazırlanmaktadır.**

**YASAL UYARI**

Burada yer alan bilgiler Gedik Yatırım tarafından bilgilendirme amacıyla hazırlanmıştır. Yatırım sinyal, bilgi, yorum ve tavsiyeleri yatırım danışmanlığı kapsamında değildir. Yatırım danışmanlığı hizmeti; aracı kurumlar, portföy yönetim şirketleri, mevduat kabul etmeyen bankalar ile müşteri arasında imzalanacak yatırım danışmanlığı sözleşmesi çerçevesinde sunulmaktadır. Burada yer alan sinyal, yorum ve tavsiyeler, herhangi bir yatırım aracının alım satım önerisi ya da getiri vaadi olarak yorumlanmamalıdır. Bu görüşler mali durumunuz ile risk ve getiri tercihlerinize uygun olmayabilir ve sadece burada yer alan bilgilere ve sinyallere dayanarak yatırım kararı verilmesi beklentilerinize uygun sonuçlar doğurmayabilir. Burada yer alan sinyaller, fiyatlar, veriler ve bilgilerin tam ve doğru olduğu garanti edilemez; içerik, haber verilmeksizin değiştirilebilir. Tüm sinyal ve veriler, Gedik Yatırım tarafından güvenilir olduğuna inanılan kaynaklardan alınmıştır. Bu sinyal ve kaynakların kullanılması nedeni ile ortaya çıkabilecek hatalardan ve zararlardan Gedik Yatırım sorumlu değildir.

**Genel Müdürlük**

Altayçeşme Mah. Çamlı Sok. Ofis Park Maltepe No:21/4 Kat:10-11-12 Maltepe/  
İstanbul/Türkiye Tel: (0216) 453 00 00 (pbx) Faks: (0216) 377 11 36

**Alanya**

Şekerhane Mah. 1100 Sok. No: 9 / 206 Alanya / ANTALYA Tel: (0242) 519 23 17 (pbx)  
Faks: (0242) 513 93 81

**Adana-Seyhan**

Çınarlı Mah. Ziyapaşa Bulvarı No: 78 Güneş Ziyapaşa İş Merkezi Kat :5 No :504  
Seyhan/ADANA Tel: (0322) 355 03 50 (pbx) Faks: (0322) 290 35 18

**Ankara - Çankaya**

Simon Bolivar Cad. No: 8/6 Çankaya/ANKARA Tel: (0312) 438 27 00 (pbx) Faks: (0312)  
438 27 47

**Ankara - Kızılay**

Mustafa Kemal Mah. 2157 Sk. Dış Kapı No : 2 İç Kapı No : 11 Çankaya/ ANKARA Tel: (0312)  
232 09 49 (pbx) Faks: (0312) 232 09 49

**Antalya**

Tahıl Pazarı Mah.404 Sok. Hafız Ahmet Bedestenli No: 5/29-30 ANTALYA Tel: (0242) 248  
35 20 (pbx) Faks: (0242) 244 29 10

**Aydın**

Hasanefendi-Ramazan Paşa Mah. İstiklal Cad. Dış Kapı No : 23 İç Kapı No : 1 Efeler/AYDIN  
Tel: (0256) 999 17 87 (pbx) Faks:

**Aydın - Kuşadası**

Türkmen mah. Atatürk Bulvarı Belvü Sitesi C Blok Kat 2 Daire 3 Kuşadası /AYDIN Tel:  
(0256) 618 44 77 (pbx) Faks: (0256) 618 44 91

**Aydın - Nazilli**

Altıntaş Mah. İstasyon Bulvarı No:19 Kat:4 Daire:12 Nazilli / AYDIN Tel: (0256) 314 15 98 (pbx)  
Faks: (0256) 315 88 52

**Bağdat Caddesi Private**

Caddebostan Mah. Kantarcı Rıza Sk. Dış Kapı No:1 K:4 İç Kapı No:8 Kadıköy / İSTANBUL  
Tel: (0216) 453 01 93 (pbx) Faks: (0216) 411 23 54

**Balıkesir**

Eski Kuyumcular Mah. Anafartalar Cad. Acarlar İş Merkezi Dış Kapı No : 23 İç Kapı No : 1  
Karesi - BALIKESİR Tel: (0266) 999 12 40 (pbx) Faks:

**Bandırma**

Dere Mah. Ordu Cad. Kapı No:3 İç Kapı No:2 Bandırma/ BALIKESİR Tel: (0226) 999 10 75  
(pbx) Faks:

**Bodrum**

Çırkan Mah. Atatürk Bul. No: 16 C - İç Kapı Muğla/ BODRUM Tel: (0252) 316 32 70 (pbx)  
Faks: (0252) 316 92 70

**Bursa**

Fethiye Mah. Sanayi Cad., Corner Plus İş Merkezi No:263 Kat:2 D:22/26 Nilüfer/BURSA  
Tel: (0224) 220 51 50 (pbx) Faks: (0224) 220 50 99

**Bursa - Nilüfer**

Oduluk Mah. Liman Cad. No:7 Nilüfer / BURSA Tel: (0224) 275 35 50 (pbx) Faks: (0224) 451  
79 66

**Çanakkale**

Kemalpaşa Mah. Şair Ece Ayhan Meydanı Dış Kapı No: 22 Kat: 2 İç Kapı No:2 Merkez /  
ÇANAKKALE Tel: (0286) 999 17 02 (pbx) Faks:

**Çorlu**

Zafer Mah. Cumhuriyet Bulvarı Dış Kapı No:9T1 İç Kapı No:114 Çorlu TEKİRDAĞ Tel: (0282)  
888 96 20 (pbx) Faks:

**Çorum - Merkez**

Yavruturna Mah. 1. Maliye Sok. No: 1 Kat: 4 D: 22 Çorum Tel: (0364) 211 11 45 (pbx)  
Faks: (0364) 201 05 63

**Denizli - Merkez**

Saraylar Mah. İkinci Ticari Yol Sok. No: 32 Kat: 4 DENİZLİ Tel: (0258) 263 80 15 (pbx) Faks:  
(0258) 241 91 01

**Edirne - Merkez**

Sabuni Mah. Banka Aralığı Sok. Kardeşler İş Merkezi No:10/19 Merkez/EDİRNE Tel:  
(0284) 212 25 30 (pbx) Faks: (0284) 213 37 78

**Elazığ - Merkez**

Yeni Mah. Gazi Cd. No: 28/3 ELAZIĞ Tel: (0424) 233 28 01 (pbx) Faks: (0424) 233 27 35

**Eskişehir - Merkez**

Akarbaşı Mah. Atatürk Bulvarı No : 77 A Odunpazarı / ESKİŞEHİR Tel: (0222) 230 09 08  
(pbx) Faks: (0222) 220 37 02

**Etiler Private**

Etiler Mah. Yıldız Çiçeği Sok. No:11 Beşiktaş/İstanbul Tel: (0212) 999 50 11 (pbx) Faks:

**Gaziantep**

İncili Pınar Mah. Nail Bilen Cad. Uğur Plaza Sitesi Uğur Plaza Blok No: 5 İç Kapı No: 35  
Şehitkamil / Gaziantep Tel: (0342) 909 01 54 (pbx) Faks:

**İstanbul - Ataşehir**

Barbaros Mah. İhlamur Bulvarı Sarkaç Sok. Ağaoglu My Prestige No:1 D: 12-13 Ataşehir/  
İSTANBUL Tel: (0216) 560 37 00 (pbx) Faks: (0216) 688 67 86

**İstanbul - Bakırköy**

Cevizlik Mah. Muhasebeci Sok. Neşe Han No: 1 Kat:3 Bakırköy/İSTANBUL Tel: (0212) 660  
85 25 (pbx) Faks: (0212) 570 03 03

**İstanbul - Kapalıçarşı**

Kürkçüler Sk. No: 25 Eminönü/Kapalıçarşı/İSTANBUL Tel: (0212) 513 40 01 (pbx) Faks:  
(0212) 527 16 86

**İstanbul - Maltepe**

Bağlarbaşı Mah. Bağdat Caddesi. Gedik İş Merkezi A Blok No: 414 Kat: 2 Daire: 22  
İSTANBUL Tel: (0216) 399 00 42 (pbx) Faks: (0216) 399 18 17

**İstanbul - Tophane**

Necatibey Cad. Alipaşa Degirmen Sok. No: 24 34425 Tophane/Karaköy/ İSTANBUL Tel:  
(0212) 251 60 06 (pbx) Faks: (0212) 293 49 03

**İstanbul - Ümraniye**

İnkılap Mah. Küçüksu Cad. Çeşminaz Sok. NO:2/7 Kat:3 Ümraniye Tel: (0216) 461 33 90  
(pbx) Faks: (0216) 328 10 32

**İzmir - Alsancak**

Cumhuriyet Bulvarı Arpacıoğlu Apt. No:139 Kat:3 Alsancak İZMİR Tel: (0232) 465 10 20 (pbx)  
Faks: (0232) 464 66 22

**Karabük - Merkez**

Bayır Mah. Menderes Cad. Çebioğlu Twin Towers B Blok Dış Kapı No :2 İç Kapı No : 107  
Merkez / Karabük Tel: (0370) 502 15 90 (pbx) Faks: (0370) 502 15 93

**Kayseri**

Hunat Mah. Postalar Geçidi Sok. No:1 / 206 Tel: (0352) 221 36 29 (pbx) Faks: (0352) 221 48  
27

**Kocaeli - Gebze**

Hacı Halil Mah. Hükümet Cad. No: 95 Gebze/KOCAELİ Tel: (0262) 642 34 00 (pbx) Faks:  
(0262) 641 82 01

**Kocaeli - İzmit Şubesi**

Körfez Mahallesi Ankara Karayolu Cad. Dış Kapı No : 123/ 2 İç Kapı No : 9 İzmit / Kocaeli Tel:  
(0262) 999 18 14 (pbx) Faks: (0216) 377 11 36

**Konya - Selçuklu**

Beyazıt Mahallesi, Hüsnü Aşk Sok. Bezirci İş Merkezi Kat:4 D:403 Selçuklu / KONYA Tel:  
(0332) 238 59 60 (pbx) Faks: (0332) 238 59 75

**Malatya - Battalgazi**

Büyük Hüseyin Bey Mah. Atatürk Cad. Anadolu İş Merkezi K: 3 No: 23 D: 9-10-11 Battalgazi /  
MALATYA Tel: (0422) 325 62 67 (pbx) Faks: (0422) 322 23 72

**Manisa - Merkez**

Anafartalar Mah. Mustafa Kemal Paşa Cad. Kamil Menteş Apt. No: 34/1 MANISA Tel:  
(0236) 239 42 98 (pbx) Faks: (0236) 239 43 02

**Mersin - Akdeniz**

Mahmudiye Mah. Atatürk Cad. Adil Kanun İş Hanı Kat: 2 Akdeniz / MERSİN Tel: (0324) 238 18  
18 (pbx) Faks: (0324) 231 22 52

**Muğla - Fethiye**

Babataş Mah. 774. Sok. No.2 Fethiye / Muğla Tel: (0252) 612 07 60 (pbx) Faks: (0252)  
612 36 46

**Sakarya - Adapazarı**

Tiğçılar Mah. Yenicami Sok. Dış Kapı No:5 İç Kapı No: 201 Adapazarı- Sakarya Tel: (0264)  
279 83 89 (pbx) Faks: (0264) 281 03 88

**Samsun - İlkadım**

Kale Mah. Kaptanağa Sok. No: 18/41 Mecit Turan İş Merkezi İlkadım- Samsun Tel: (0362)  
431 63 43 (pbx) Faks: (0362) 431 33 89

**Trabzon - Ortahisar**

Kemer kaya Mah. K.Maraş Cad. Ticaret Mektep Sk. Ustaömeroğlu İş Merkezi No: 9/9  
Ortahisar/TRABZON Tel: (0462) 326 09 97 (pbx) Faks: (0462) 326 38 67

**Uşak - Merkez**

İsmetpaşa Cad. No: 63 K: 2 Mavi Plaza UŞAK Tel: (0276) 227 27 44 (pbx) Faks: (0276)  
227 27 37

**Zonguldak - Ereğli**

Müftü Mahallesi Süheyla Erel Sokak. No:2/1 Ay City İş Merkezi 7. Kat Ofis No:85 Karadeniz  
Ereğli / ZONGULDAK Tel: (0372) 329 10 00 (pbx) Faks: (0372) 316 66 30