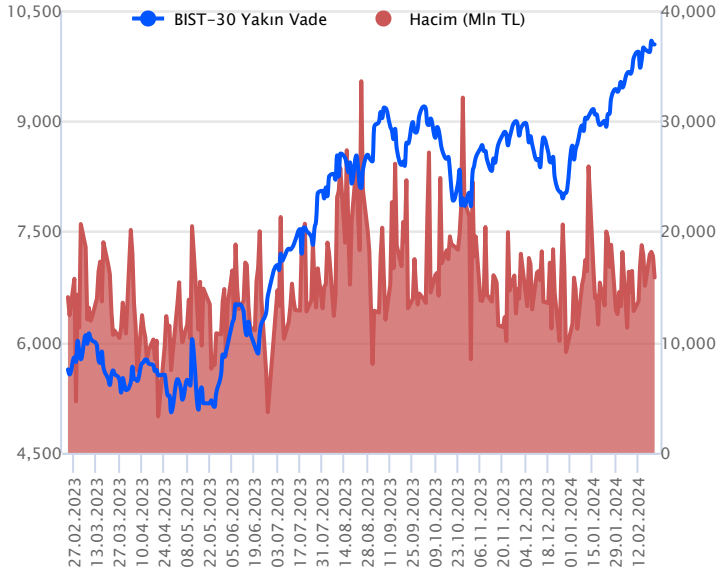


Sözleşme Kodu	Vade Ayı	Uzlaşma Fiyatı	Önceki Uzlaşma Fiyatı	Değişim	Değişim Puan	Gün İçi Yüksek	Gün İçi Düşük	İşlem Miktarı	İşlem Hacim	Açık Pozisyon	Açık Pozisyon Değişimi	Vadeye Kalan Gün Sayısı	Takasbank Başlangıç Teminatı %
ENDEKS KONTRATLARI													
F_XU0300224	29.02.2024	10,002.75	10,039.25	-0.36 %	-36.50	10,094.00	9,936.00	158,288.00	15,857,622,660.00	272,969.00	-15,932.00	7	15
F_XU0300424	30.04.2024	10,538.75	10,574.75	-0.34 %	-36.00	10,620.00	10,480.00	12,196.00	1,287,626,072.50	22,398.00	5,228.00	68	15

BIST 30 Yakın Vadeli Kontratı

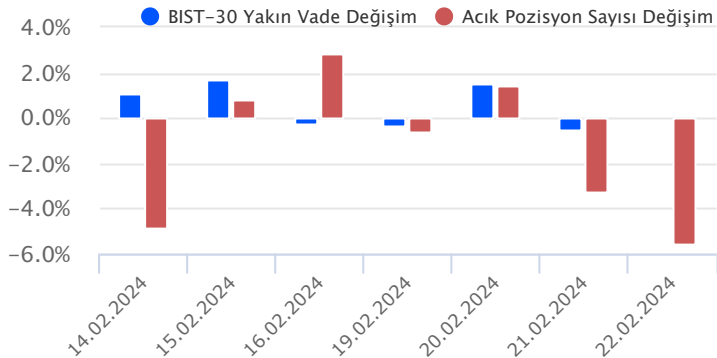


Şubat vadeli endeks sözleşmesi 9.936,00 ile 10.094,00 seviyeleri arasında hareket ederek günü %0,36 oranında kayıpla 10.002,75 uzlaşma fiyatından tamamladı. TCMB toplantısı sonrasında sözleşmede ilk fiyatlamalarda yukarı yönlü denemeler gözlemlense de kazançların korunamadığı ve dalgalı seyrin etkisini sürdürdüğü görüldü. Akşam seans kapanışı da 10.040,00 puandan gerçekleşti. ABD borsaları teknoloji hisseleri öncülüğündeki alımlarla dün güçlü yükselişlerle tamamlarken, ABD vadelilerinde bu sabah yatay bir seyir etkili oluyor. Asya piyasalarında karışık bir görünüm hâkim. Avrupa vadeli ve CFD endeksleri yatay açılışlara işaret ediyor. Şubat vadeli sözleşmenin güne hafif alıcılı bir başlangıç yapmasını bekliyoruz.

Son günlerde dalgalı bir seyrin öne çıktığı sözleşmede 10.000 üzerinde tutunmanın korunması yükselişlerin devamlılığı açısından önem taşımaktadır. Psikolojik öneme sahip 10.000 altında 9.954 – 9.900 aralığı güçlü bir destek bölgesi olup, bu bölge altına sarkmalarda hız kazanan satışlarla 9.830 ve 9.765 seviyelerine doğru geri çekilmeler gündeme gelebilir. Yukarı yönlü denemelerde 10.070 – 10.100 aralığı ile zirve seviyesinin bulunduğu 10.123,50 kısa vadeli direnç konumunda bulunmaktadır. Zirve seviyesi üzerinde kalıcılık sağlanabilirse 10.150 – 10.200 bölgesine doğru yükselişler güç kazanabilir.

Endeks - 30 Yakın Vade Aracı Kurum Dağılımı Günlük Değişim					
Long			Short		
Kurum	Net Lot	Pay (%)	Kurum	Net Lot	Pay (%)
İş Yatırım	7.589	51	Yapı Kredi Yatırım	6.590	44
HSBC Yatırım	1.686	11	Teb Yatırım	2.363	16
Şeker Yatırım	1.209	8	Tacirler Yatırım	1.202	8
Oyak Yatırım	862	6	Trive	767	5
Osmanlı Yatırım	599	4	İnfo Yatırım	729	5
Diğer	2.934	20	Diğer	3.228	22
İlk 5 Kurum Alım Ağırlıklı					

Endeks - 30 Yakın Vade Aracı Kurum Dağılımı Tüm Vade					
Long			Short		
Kurum	Net Lot	Pay (%)	Kurum	Net Lot	Pay (%)
Teb Yatırım	106.182	74	Yapı Kredi Yatırım	28.662	20
Garanti BBVA	21.721	15	HSBC Yatırım	18.140	13
Bank of America	5.434	4	İş Yatırım	16.455	12
Deniz Yatırım	3.935	3	Ziraat Yatırım	11.657	8
Phillip Capital	2.660	2	Tacirler Yatırım	10.898	8
Diğer	3.204	2	Diğer	57.325	40
İlk 5 Kurum Alım Ağırlıklı					

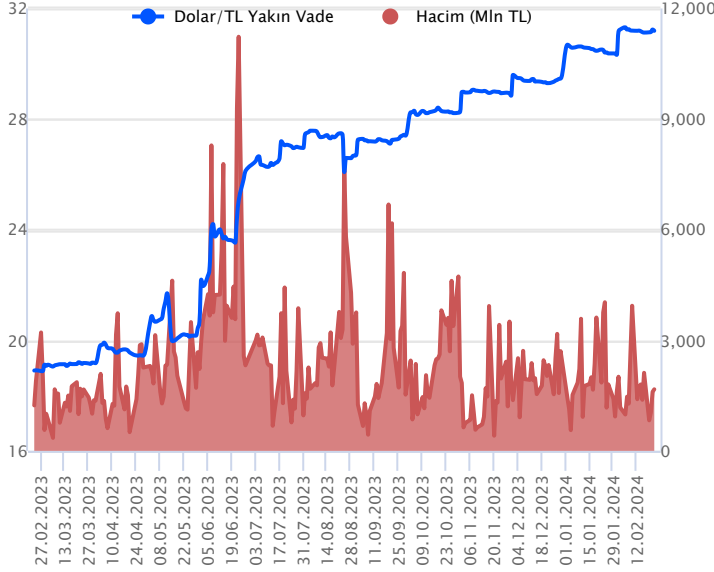


Fiyat (%) Açık Pozisyon (%) Yorum

Artış	Artış	Yükselişin devamlılığı için sinyal olarak kabul edilebilir.
Artış	Azalış	Yükselişin desteklenmediğini gösterir.
Azalış	Artış	Düşüşlerin devamlılığı için sinyal olarak kabul edilebilir.
Azalış	Azalış	Düşüşlerin desteklenmediğini gösterir.

Sözleşme Kodu	Vade Ayı	Uzlaşma Fiyatı	Önceki Uzlaşma Fiyatı	Değişim	Değişim Puan	Gün İçi Yüksek	Gün İçi Düşük	İşlem Miktarı	İşlem Hacim	Açık Pozisyon	Açık Pozisyon Değişimi	Vadeye Kalan Gün Sayısı	Takasbank Başlangıç Teminatı %
DÖVİZ KONTRATLARI													
F_EURTRY0224	29.02.2024	33.7443	33.7785	-0.10 %	-0.03	33.9992	33.7243	12,712	430,862,565	5,212	-11,002	7	14
F_EURTRY0324	29.03.2024	34.8782	34.9762	-0.28 %	-0.10	35.2000	34.8659	21,143	741,738,821	11,356	10,361	36	14
F_EURUSD0224	29.02.2024	1.0816	1.0823	-0.06 %	0.00	1.0890	1.0811	3,898	130,716,343	33,696	779	7	4
F_EURUSD0324	29.03.2024	1.0836	1.0840	-0.04 %	0.00	1.0906	1.0826	1,130	37,966,571	2,325	201	36	4
F_USDTRY0224	29.02.2024	31.1943	31.2380	-0.14 %	-0.04	31.2500	31.1748	53,502	1,670,270,338	663,022	-24,941	7	14
F_USDTRY0324	29.03.2024	32.1968	32.2495	-0.16 %	-0.05	32.2553	32.1825	61,135	1,971,545,068	576,664	34,758	36	14

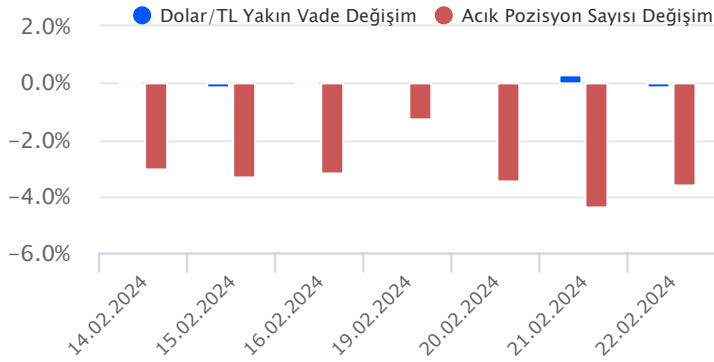
Dolar/TL Yakın Vadeli Kontratı



Şubat vadeli Dolar/TL sözleşmesi dün 31,1748 ile 31,2500 seviyeleri arasında dalgalanarak günü yüzde 0,14'lük düşüşle 31,1943 uzlaşma fiyatından tamamladı. TCMB Para Politikası Kurulu, beklentiler dahilinde politika faizini yüzde 45 düzeyinde sabit bıraktı. Yurt içi yerleşiklerin döviz mevduatı geçen hafta 1,11 milyar dolar azalışla 174,6 milyar dolara gerilerken, kur korumalı mevduat toplamı ise geçen hafta 24,5 milyar TL düşüşle 2,34 trilyon TL'ye geriledi. ABD tarafında şubat ayına ilişkin öncü imalat PMI 51,50 ile beklentilerin üzerinde açıklanırken, öncü hizmet PMI ise 51,3 ile beklentilerin altında gerçekleşse de 50 eşik değer üzerinde büyümeye işaret etmeye devam etti. Diğer taraftan mevcut konut satışları ocakta yüzde 3,1 ile beklentileri aştı. Açıklanan verilerin ve haber akışlarının fiyatlama etkisi çok sınırlı kaldı. Bugün yurt içerisinde reel kesim güven endeksi ve kapasite kullanım oranı verileri izlenecek. Dolar/TL spot kuru, bu sabah saat 08:20 itibarıyla 31,08'li seviyelerde hareket ediyor. Dolar endeksi 103,92 civarında bulunuyor. ABD 10 yıllık tahvil faizi yüzde 4,32'li seviyelerde hareket ediyor.

Dolar/TL Yakın Vade Aracı Kurum Dağılımı Günlük Değişim					
Long			Short		
Kurum	Net Lot	Pay (%)	Kurum	Net Lot	Pay (%)
Finansbank	15.000	40	Garanti BBVA	10.002	27
Akbank	13.791	37	HSBC Yatırım	8.230	22
İş Yatırım	2.191	6	Deutsche Bank	6.026	16
Yapı Kredi Yatırım	2.138	6	Bank of America	4.927	13
Denizbank	1.807	5	Odea Bank	3.500	9
Diğer	2.163	6	Diğer	4.405	12
İlk 5 Kurum Alım Ağırlıklı					

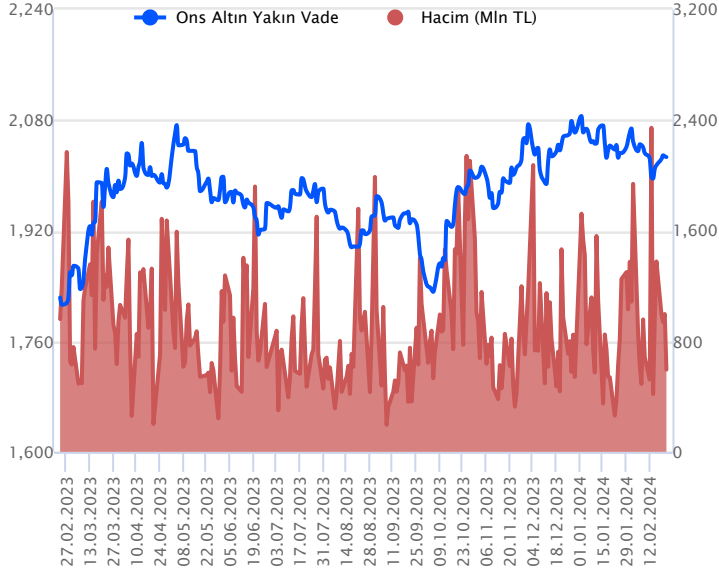
Dolar/TL Yakın Vade Aracı Kurum Dağılımı Tüm Vade					
Long			Short		
Kurum	Net Lot	Pay (%)	Kurum	Net Lot	Pay (%)
Ak Yatırım	152.249	26	Akbank	235.751	41
Denizbank	135.269	23	Bank of America	130.684	22
Deniz Yatırım	66.442	11	İş Yatırım	116.147	20
Yapı Kredi Yatırım	62.728	11	Finansbank	67.936	12
Garanti BBVA	26.756	5	Yatırım Finansman	11.002	2
Diğer	138.763	24	Diğer	20.687	4
İlk 5 Kurum Satım Ağırlıklı					



Fiyat (%)	Açık Pozisyon (%)	Yorum
Artış	Artış	Yükselişin devamlılığı için sinyal olarak kabul edilebilir.
Artış	Azalış	Yükselişin desteklenmediğini gösterir.
Azalış	Artış	Düşüşlerin devamlılığı için sinyal olarak kabul edilebilir.
Azalış	Azalış	Düşüşlerin desteklenmediğini gösterir.

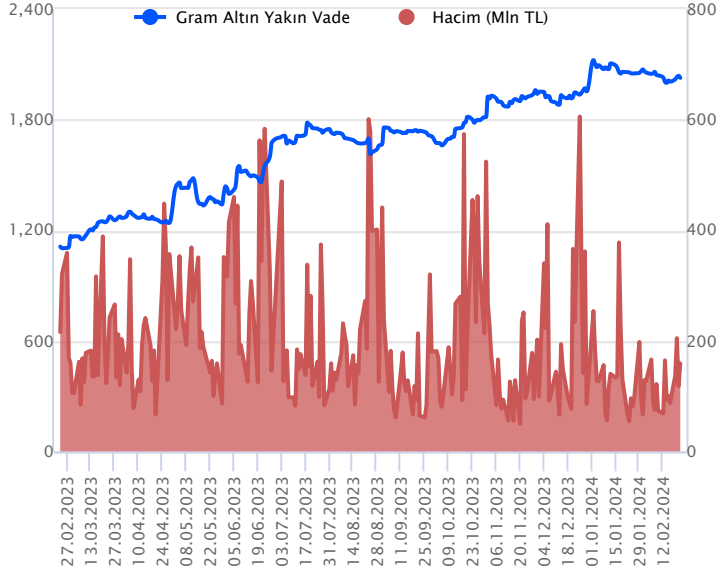
Sözleşme Kodu	Vade Ayı	Uzlaşma Fiyatı	Önceki Uzlaşma Fiyatı	Değişim	Değişim Puan	Gün İçi Yüksek	Gün İçi Düşük	İşlem Miktarı	İşlem Hacim	Açık Pozisyon	Açık Pozisyon Değişimi	Vadeye Kalan Gün Sayısı	Takasbank Başlangıç Teminatı %
ALTIN KONTRATLARI													
F_XAUTRYM0224	29.02.2024	2,031.190	2,037.740	-0.32 %	-6.55	2,044.380	2,026.260	78,097	159,076,792	879,021	-32,213	7	14
F_XAUTRYM0424	30.04.2024	2,195.180	2,204.830	-0.44 %	-9.65	2,212.000	2,194.010	70,036	154,258,823	259,885	28,297	68	14
F_XAUUSD0224	29.02.2024	2,025.550	2,030.150	-0.23 %	-4.60	2,036.500	2,022.250	9,479	594,693,052	40,913	-1,080	7	8
F_XAUUSD0424	30.04.2024	2,047.400	2,053.450	-0.29 %	-6.05	2,059.200	2,046.700	2,645	167,796,895	10,025	843	68	8

ONS ALTIN Yakın Vadeli Kontratı



Şubat vadeli ons altın sözleşmesi dün 2022,25-2036,50\$ arasında dalgalanarak, günü yüzde 0,23 kayıpla 2025,55\$ uzlaşma fiyatından kapattı. Spot piyasada saat 08:15 itibarıyla ons altın 2025\$ seviyesinde bulunuyor. Sözleşme için mevcut stratejimizi korumaya devam ediyoruz. Sözleşme için 2022-2042\$ arasını nötr olarak değerlendiriyoruz. Sözleşmede 2042\$ direnç noktası olarak görülmektedir. Bu direncin üzerinde kapanışların devamında yukarı yönlü pozisyonların artması beklenebilir. Sözleşme için 2021\$ stop seviyesi eklenerek 2082\$ seviyesi değerlendirilebilir. Geri çekilmelerde 2022\$ destek noktası olarak bulunuyor. Bu destek altı kapanışlarda 2042\$ stop seviyesi belirlenerek 1982\$ seviyesi takip edilebilir. Bu hafta Fed üyelerinden gelen açıklamalar, faiz indirimi için acele etmeyecekleri yönündeydi. Gelecek haftada, üyelerin konuşmaları izlenebilir. Bugün için ABD'de açıklanacak önemli bir veri akışı bulunmuyor. Sözleşmede olası oynaklığa karşı yatırımcıların aktif bir kar al/zarar durdur seviyesi belirleyerek hareket etmeleri daha sağlıklı olabilir.

GRAM ALTIN Yakın Vadeli Kontratı

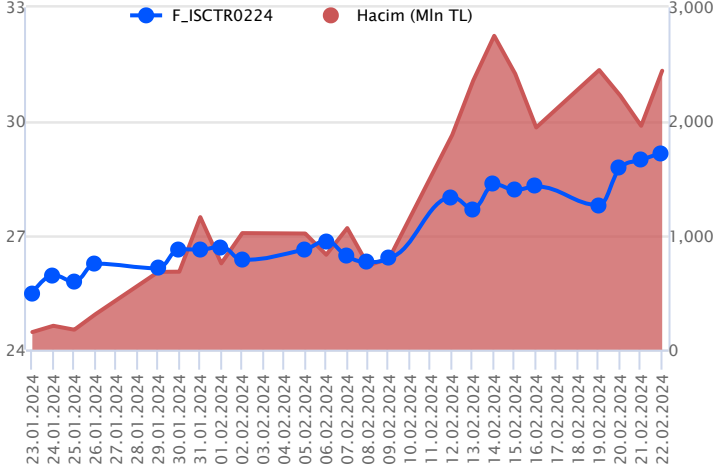


Şubat vadeli gram altın sözleşmesi dün 2026,26-2044,38 TL arasında dalgalanarak, günü yüzde 0,32 düşüyle 2031,19 TL uzlaşma fiyatından tamamladı. Spot piyasada saat 08:15 itibarıyla gram altın 2024 TL, ons altın 2025\$ ve Dolar/TL kuru 31,08'li seviyelerde işlem görüyor. Yurt içinde dün TCMB'nin faiz kararı takip edildi. Merkez, beklentiler doğrultusunda faizlerde değişikliğe gitmedi. Enflasyonla mücadeleye devam edileceği, bir süre daha faizlerin bu seviyelerde kalacağı belirtilirken, enflasyon beklentilerinde bozulma olması durumunda da, gerekirse sıkılaştırmaya gidilebileceği mesajını korudu. Bugün içinde şubat ayına yönelik Türkiye reel kesim güven endeksi ve kapasite kullanım oranı verileri açıklanacak. Yurt dışında, ABD kanadında bugün için takvim sakin. Fed üyelerinin konuşmaları izlenebilir. Sözleşmede olası oynaklığa karşı yatırımcıların aktif bir kar al/zarar durdur seviyesi belirleyerek hareket etmeleri daha sağlıklı olabilir.

Sözleşme	Vade Ayı	Son Uzlaşma	Önceki Uzlaşma	Değişim %	Günün Düşüğü	Günün Yükselişi	İşlem Adedi	İşlem Hacmi
PAY VADELİ SÖZLEŞMELERİNDE EN FAZLA İŞLEM GÖRENLER								
F_ISCTR0224	29.02.2024	29.110	28.950	0.6 %	28.390	29.290	845,415	2,444,588,024
F_THYAO0224	29.02.2024	287.010	283.160	1.4 %	283.440	289.740	73,682	2,112,251,383
F_AKBNK0224	29.02.2024	42.840	44.110	-2.9 %	42.230	44.720	459,138	1,989,974,806

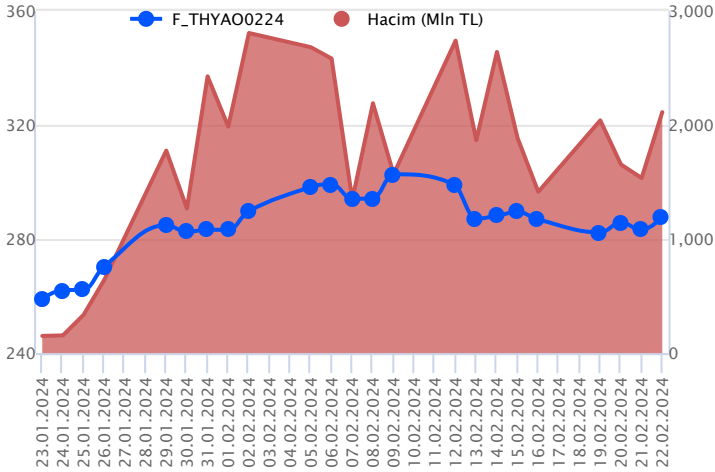
Pay vadeli sözleşmeleri, düşük teminatlarla yüksek tutarlı pozisyonlar almayı mümkün kılar. Pay vadeli sözleşmeleri ile ilgili daha detaylı bilgi almak için Gedik Yatırım VİOP Departmanı ile iletişime geçebilirsiniz.

F_ISCTR0224 Vadeli Kontratı



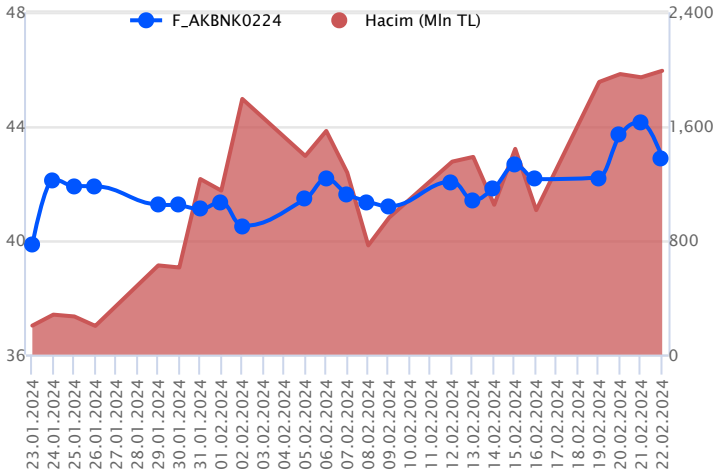
Bankacılık sektöründe %1,38'lik kayıp söz konusu olurken, Şubat vadeli ISCTR sözleşmesi gün içinde 28,39 TL ve 29,29 TL seviyeleri arasında dalgalanarak günü 29,11 TL uzlaşma fiyatından %0,6'lık kazançla tamamladı. Bedelsiz sermaye artırımına ilişkin haber akışı sözleşmede volatilitenin yüksek kalmasında etkisini gösteriyor. Sektör genelinde negatif seyir söz konusu olurken, sözleşmede pozitif ayrışma takip edildi. Sözleşmede 29,00 TL üzerinde alım iştahının güç kazanması beklenirken, zirvenin yer aldığı 29,36 TL izlenen ilk direnç seviyesidir. Bu seviye üzerinde yeni zirve arayışları söz konusu olacağından 29,65 TL ve 29,80 TL takip edilecek direnç seviyeleridir. Sözleşmede olası kar satışlarında ise 29,00 TL altında 5 günlük ortalamanın yer aldığı 28,70 TL ve 28,46 TL gündeme gelecek destek noktalarıdır. Piyasa genelinde yaşanan volatilité sebebiyle alınacak pozisyonlarda temkinli olunması aktif bir stop-loss stratejisine bağlı kalınması faydalı olacaktır.

F_THYAO0224 Vadeli Kontratı



Şubat vadeli THYAO pay sözleşmesi 283,44 – 289,74 TL aralığında hareket ederek günü %1,4 oranında yükselişle 287,01 TL uzlaşma fiyatından tamamladı. Şubat ayının ikinci haftasından itibaren düzeltmelerin öne çıktığı THYAO cephesinde dün toparlanma çabası etkili oldu. THYAO sözleşmesinde yükselişlerin devamında 287,90 - 288,60 ve 290,00 TL kısa vadeli direnç noktalarıdır. 290,00 TL üzerindeki tutunmalarda yükseliş eğiliminin etkisini sürdürebileceği sözleşmede 291,28 – 292,15 ve 293,23 direnç konumunda bulunmaktadır. 290,00 TL'nin aşılabilmesi ve yeniden düzeltmelerin gündeme gelmesi durumunda ise 285,50 ve 283,44 kısa vadeli destek noktaları olup, devamında 282,00 ve son günlerde destek olarak çalışan 22 günlük üssel ortalama (281,63) takip edilecektir. 22 günlük ortalama altındaki kapanışlarda satış baskısı artış kaydedebilir ve 275,00 bölgesine doğru geri çekilmeler gündeme gelebilir.

F_AKBNK0224 Vadeli Kontratı



Bankacılık endeksinde negatif ayrışma öne çıkarken, Şubat vadeli AKBNK sözleşmesi 42,23 TL ve 44,72 TL seviyeleri arasında dalgalanarak günü 42,84 TL uzlaşma fiyatından %2,9'luk kayıpla tamamladı. Sektör cephesinde volatilité dün yüksek kalmaya devam ederken, geri çekilmelerde 14 günlük ortalamının bulunduğu 42,30 TL izlenen ilk destek konumunda bulunmaktadır. Bu bölge altında 22 günlük ortalamının bulunduğu 41,82 TL ve 41,63 TL seviyeleri gündeme gelecektir. Tepki alımlarının etkili olması halinde ilk etapta 43,00 TL üzeri saatlik kapanışlar izlenebilir. Devamında 43,39 TL ve 43,62 TL izlenecek direnç seviyeleridir. Sektörde yaşanan volatilité nedeniyle alınacak pozisyonlarda temkinli olunması aktif bir stop-loss stratejisine bağlı kalınması faydalı olacaktır.

Dayanak Varlıkların Teknik Gösterge Görünümleri

20 Gün Ortalama/Fiyat Kesişmesi (YUKARI)

ISGYO
SKBNK

Güç Göstergeleri Olumlu

VESTL
ASELS
ALARK
KONTR

RSI ve Momentum göstergelerine göre olumlu olanlar

50 Gün Ortalama/Fiyat Kesişmesi (YUKARI)

ISGYO

MACD

KARSN ZAYIF AL
TOASO ZAYIF AL
ARCLK ZAYIF SAT
ECILC ZAYIF SAT

20/50 Gün Ortalama Kesişmesi (YUKARI)

Bu şartları sağlayan dayanak varlık bulunmamaktadır.

Para Girişi Olan Dayanak Varlıklar

	Kapanış	İşlem Hacmi (Mln TL)
KONTR	300.50	6,153.61849
SAHOL	80.80	2,626.96590
TCELL	66.40	2,283.68762
HALKB	15.30	2,161.78997
VAKBN	14.92	2,047.57281

Yüksek Hacimliler

	İşlem Hacmi (Mln TL)
XU030	97,921.14
XSD25	72,318.14
X10XB	42,575.98
XLBNK	28,407.53
THYAO	12,866.21

20 Gün Ortalama/Fiyat Kesişmesi (AŞAĞI)

TSKB

Güç Göstergeleri Zayıf

TCELL
DOAS
THYAO

RSI ve Momentum göstergelerine göre zayıf olanlar

50 Gün Ortalama/Fiyat Kesişmesi (AŞAĞI)

Bu şartları sağlayan dayanak varlık bulunmamaktadır.

Göstergeleri Dipte Olanlar

TCELL
TSKB
DOAS
TTKOM

CCI, RSI, Stochastics, Williams' %R , MFI ve DX göstergelerinin ortalaması en düşük olanlar

20/50 Gün Ortalama Kesişmesi (AŞAĞI)

Bu şartları sağlayan dayanak varlık bulunmamaktadır.

Para Çıkışı Olan Dayanak Varlıklar

	Kapanış	İşlem Hacmi (Mln TL)
XLBNK	9,226.71	28,407.53
AKBNK	42.34	5,769.18
GARAN	65.95	4,923.27
BIMAS	394.75	1,389.25
TAVHL	169.30	1,250.78

Dayanak Varlıkların Teknik Gösterge Konumları

Kod	5 Günlük H.O	10 Günlük H.O	20 Günlük H.O	50 Günlük H.O	RSI	StochS	MACD	CCI
AEFES	SATIM	SATIM	ALIM	ALIM	SATIM	ALIM	SATIM	SATIM
AKBNK	SATIM	ALIM	ALIM	ALIM	SATIM	ALIM	ALIM	SATIM
AKSEN	SATIM	SATIM	ALIM	ALIM	SATIM	ALIM	SATIM	SATIM
ALARK	ALIM	ALIM	ALIM	ALIM	ALIM	SATIM	ALIM	SATIM
ARCLK	ALIM	ALIM	ALIM	ALIM	SATIM	SATIM	SATIM	ALIM
ASELS	ALIM	ALIM	ALIM	ALIM	ALIM	SATIM	ALIM	SATIM
ASTOR	ALIM	ALIM	ALIM	ALIM	SATIM	SATIM	SATIM	ALIM
BIMAS	SATIM	ALIM	ALIM	ALIM	SATIM	SATIM	SATIM	SATIM
CIMSA	ALIM	ALIM	ALIM	ALIM	SATIM	SATIM	SATIM	ALIM
CNH/TRY	ALIM	ALIM	ALIM	ALIM	ALIM	ALIM	ALIM	SATIM
DOAS	SATIM	SATIM	ALIM	ALIM	SATIM	ALIM	SATIM	SATIM
DOHOL	ALIM	ALIM	ALIM	ALIM	ALIM	SATIM	SATIM	ALIM
ECILC	SATIM	SATIM	ALIM	ALIM	SATIM	ALIM	SATIM	SATIM
EKGYO	ALIM	ALIM	ALIM	ALIM	ALIM	SATIM	SATIM	ALIM
ENJSA	ALIM	ALIM	ALIM	ALIM	ALIM	SATIM	ALIM	SATIM
ENKAI	SATIM	ALIM	ALIM	ALIM	SATIM	ALIM	SATIM	SATIM
EREGL	SATIM	ALIM	ALIM	ALIM	SATIM	ALIM	ALIM	SATIM
EUR/TRY	ALIM	ALIM	ALIM	ALIM	ALIM	SATIM	ALIM	SATIM
EUR/USD	ALIM	ALIM	ALIM	SATIM	ALIM	SATIM	ALIM	ALIM
FROTO	ALIM	ALIM	ALIM	ALIM	ALIM	SATIM	ALIM	ALIM
GARAN	SATIM	SATIM	ALIM	ALIM	SATIM	ALIM	ALIM	SATIM
GBP/USD	ALIM	ALIM	ALIM	ALIM	ALIM	SATIM	ALIM	ALIM
GUBRF	SATIM	ALIM	ALIM	SATIM	SATIM	ALIM	ALIM	SATIM
HALKB	ALIM	ALIM	ALIM	ALIM	ALIM	SATIM	ALIM	ALIM
HEKTS	SATIM	ALIM	ALIM	ALIM	SATIM	ALIM	ALIM	SATIM
ISCTR	ALIM	ALIM	ALIM	ALIM	ALIM	SATIM	ALIM	ALIM
ISGYO	ALIM	ALIM	ALIM	ALIM	ALIM	SATIM	ALIM	ALIM
KARSN	ALIM	ALIM	ALIM	ALIM	ALIM	SATIM	ALIM	ALIM
KCHOL	ALIM	ALIM	ALIM	ALIM	SATIM	ALIM	SATIM	ALIM
KONTR	ALIM	ALIM	ALIM	ALIM	ALIM	SATIM	ALIM	ALIM
KOZAA	ALIM	ALIM	ALIM	ALIM	SATIM	ALIM	ALIM	SATIM
KOZAL	ALIM	ALIM	ALIM	ALIM	SATIM	SATIM	ALIM	SATIM
KRDMD	ALIM	ALIM	ALIM	ALIM	SATIM	ALIM	SATIM	SATIM
MGROS	ALIM	ALIM	ALIM	ALIM	ALIM	SATIM	ALIM	ALIM
ODAS	ALIM	ALIM	ALIM	ALIM	ALIM	SATIM	ALIM	ALIM
OYAKC	ALIM	ALIM	ALIM	ALIM	ALIM	SATIM	ALIM	ALIM
PETKM	ALIM	ALIM	ALIM	ALIM	ALIM	SATIM	ALIM	ALIM
PGSUS	ALIM	ALIM	ALIM	ALIM	ALIM	ALIM	ALIM	SATIM
RUB/TRY	SATIM	SATIM	SATIM	ALIM	SATIM	ALIM	SATIM	SATIM
SAHOL	ALIM	ALIM	ALIM	ALIM	ALIM	SATIM	SATIM	ALIM
SASA	SATIM	SATIM	ALIM	ALIM	SATIM	ALIM	ALIM	SATIM
SISE	SATIM	ALIM	ALIM	ALIM	SATIM	ALIM	ALIM	SATIM
SKBNK	ALIM	ALIM	ALIM	SATIM	ALIM	SATIM	ALIM	ALIM
SOKM	SATIM	SATIM	ALIM	ALIM	SATIM	ALIM	SATIM	SATIM
TAVHL	ALIM	ALIM	ALIM	ALIM	SATIM	ALIM	ALIM	SATIM
TCELL	SATIM	SATIM	SATIM	ALIM	SATIM	SATIM	SATIM	ALIM
THYAO	ALIM	ALIM	ALIM	ALIM	ALIM	SATIM	SATIM	ALIM
TKFEN	ALIM	ALIM	ALIM	ALIM	ALIM	SATIM	ALIM	ALIM
TOASO	ALIM	ALIM	ALIM	ALIM	ALIM	SATIM	ALIM	ALIM
TSKB	SATIM	SATIM	SATIM	ALIM	SATIM	SATIM	SATIM	SATIM
TTKOM	ALIM	ALIM	ALIM	ALIM	ALIM	SATIM	SATIM	ALIM
TUPRS	SATIM	SATIM	ALIM	ALIM	SATIM	ALIM	ALIM	SATIM
USD/TRY	ALIM	ALIM	ALIM	ALIM	SATIM	ALIM	ALIM	SATIM
VAKBN	ALIM	ALIM	ALIM	ALIM	ALIM	SATIM	ALIM	ALIM
VESTL	ALIM	ALIM	ALIM	ALIM	ALIM	SATIM	ALIM	ALIM
X10XB	ALIM	ALIM	ALIM	ALIM	SATIM	ALIM	ALIM	SATIM
XAU/TRY	ALIM	ALIM	ALIM	ALIM	ALIM	ALIM	ALIM	SATIM
XAU/USD	ALIM	ALIM	ALIM	ALIM	ALIM	SATIM	ALIM	ALIM
XLBNK	ALIM	ALIM	ALIM	ALIM	SATIM	ALIM	ALIM	SATIM
XSD25	ALIM	ALIM	ALIM	ALIM	ALIM	SATIM	ALIM	ALIM
XU030	ALIM	ALIM	ALIM	ALIM	SATIM	ALIM	ALIM	SATIM
YKBNK	SATIM	ALIM	ALIM	ALIM	SATIM	ALIM	ALIM	SATIM

Kod	Destek 3	Destek 2	Destek 1	Kapanış	Pivot	Direnç 1	Direnç 2	Direnç 3
	DESTEKLER				DİRENÇLER			
F_AEFES0224	148.67	151.91	154.38	156.84	157.62	160.09	163.33	165.80
F_AEFES0324	154.65	157.83	159.93	162.04	163.11	165.21	168.39	170.49
F_AKBNK0224	39.36	40.80	41.85	42.91	43.29	44.34	45.78	46.83
F_AKBNK0324	40.47	41.48	42.97	44.45	43.98	45.47	46.48	47.97
F_AKSEN0224	37.25	37.78	38.34	38.89	38.87	39.43	39.96	40.52
F_AKSEN0324	37.33	38.54	39.37	40.20	40.58	41.41	42.62	43.45
F_ALARK0224	124.62	128.91	133.02	137.13	137.31	141.42	145.71	149.82
F_ALARK0324	129.38	133.68	137.68	141.68	141.98	145.98	150.28	154.28
F_ARCLK0224	155.37	157.99	159.55	161.10	162.17	163.73	166.35	167.91
F_ARCLK0324	161.00	163.70	165.37	167.04	168.07	169.74	172.44	174.11
F_ASELS0224	58.24	59.31	61.06	62.80	62.13	63.88	64.95	66.70
F_ASELS0324	60.64	61.64	63.40	65.15	64.40	66.16	67.16	68.92
F_ASTOR0224	118.93	120.32	122.43	124.53	123.82	125.93	127.32	129.43
F_ASTOR0324	123.22	124.59	126.54	128.50	127.91	129.86	131.23	133.18
F_BIMAS0224	378.99	387.50	392.37	397.25	400.88	405.75	414.26	419.13
F_BIMAS0324	395.32	402.69	407.27	411.86	414.64	419.22	426.59	431.17
F_CIMSA0224	36.91	37.23	37.86	38.49	38.18	38.81	39.13	39.76
F_CIMSA0324	38.23	38.58	39.26	39.95	39.61	40.29	40.64	41.32
F_CNHTRY0224	4.33	4.33	4.33	4.33	4.33	4.33	4.33	4.33
F_DOAS0224	268.20	271.90	274.07	276.24	277.77	279.94	283.64	285.81
F_DOAS0324	280.55	283.11	285.35	287.60	287.91	290.15	292.71	294.95
F_DOHOL0224	13.40	13.69	13.96	14.22	14.25	14.52	14.81	15.08
F_DOHOL0324	13.93	14.23	14.47	14.72	14.77	15.01	15.31	15.55
F_ECILC0224	51.35	52.11	52.87	53.62	53.63	54.39	55.15	55.91
F_ECILC0324	53.70	54.30	54.95	55.60	55.55	56.20	56.80	57.45
F_EKGYO0224	10.70	10.89	11.15	11.41	11.34	11.60	11.79	12.05
F_EKGYO0324	11.12	11.30	11.57	11.84	11.75	12.02	12.20	12.47
F_ENJSA0224	59.29	60.28	60.99	61.69	61.98	62.69	63.68	64.39
F_ENJSA0324	61.46	62.51	63.20	63.90	64.25	64.94	65.99	66.68
F_ENKAI0224	39.23	39.51	39.80	40.08	40.08	40.37	40.65	40.94
F_ENKAI0324	40.86	41.07	41.35	41.64	41.56	41.84	42.05	42.33
F_EREGL0224	46.70	47.47	48.06	48.66	48.83	49.42	50.19	50.78
F_EREGL0324	48.05	49.02	49.70	50.39	50.67	51.35	52.32	53.00
F_EURTRY0224	33.37	33.55	33.64	33.74	33.82	33.92	34.10	34.19
F_EURTRY0324	34.42	34.64	34.75	34.87	34.98	35.09	35.31	35.42
F_EURUSD0224	1.07	1.08	1.08	1.08	1.08	1.09	1.09	1.09
F_EURUSD0324	1.07	1.08	1.08	1.08	1.09	1.09	1.09	1.10
F_FROTO0224	965.99	980.50	1,005.31	1,030.13	1,019.82	1,044.63	1,059.14	1,083.95
F_FROTO0324	986.80	998.21	1,019.17	1,040.12	1,030.58	1,051.54	1,062.95	1,083.91
F_GARAN0224	61.19	63.59	65.12	66.65	67.52	69.05	71.45	72.98
F_GARAN0324	63.77	66.06	67.59	69.12	69.88	71.41	73.70	75.23
F_GBPUSD0224	1.25	1.26	1.26	1.26	1.26	1.27	1.27	1.27
F_GBPUSD0324	1.25	1.26	1.26	1.26	1.27	1.27	1.27	1.28
F_GUBRF0224	189.18	192.60	195.21	197.82	198.63	201.24	204.66	207.27
F_GUBRF0324	196.97	200.15	202.23	204.31	205.41	207.49	210.67	212.75
F_HALKB0224	13.91	14.30	14.89	15.48	15.28	15.87	16.26	16.85
F_HALKB0324	14.44	14.82	15.42	16.01	15.80	16.40	16.78	17.38
F_HEKTS0224	19.84	20.21	20.42	20.63	20.79	21.00	21.37	21.58
F_HEKTS0324	20.58	20.89	21.07	21.24	21.38	21.56	21.87	22.05
F_ISCTR0224	27.72	28.05	28.62	29.18	28.95	29.52	29.85	30.42
F_ISCTR0324	28.70	29.06	29.65	30.24	30.01	30.60	30.96	31.55
F_ISGYO0224	17.55	17.86	18.47	19.07	18.78	19.39	19.70	20.31
F_ISGYO0324	18.31	18.61	19.18	19.76	19.48	20.05	20.35	20.92
F_KARSN0224	9.70	9.93	10.23	10.54	10.46	10.76	10.99	11.29
F_KARSN0324	9.73	10.02	10.48	10.93	10.77	11.23	11.52	11.98
F_KCHOL0224	173.96	174.85	175.88	176.90	176.77	177.80	178.69	179.72
F_KCHOL0324	180.34	181.27	182.14	183.01	183.07	183.94	184.87	185.74
F_KONTR0224	267.28	279.11	289.89	300.66	301.72	312.50	324.33	335.11
F_KONTR0324	277.46	288.91	298.52	308.12	309.97	319.58	331.03	340.64
F_KOZAA0224	50.01	50.64	51.53	52.42	52.16	53.05	53.68	54.57
F_KOZAA0324	52.23	52.74	53.57	54.39	54.08	54.91	55.42	56.25
F_KOZAL0224	23.08	23.39	23.70	24.02	24.01	24.32	24.63	24.94
F_KOZAL0324	23.94	24.22	24.52	24.83	24.80	25.10	25.38	25.68
F_KRDMD0224	28.18	28.48	28.93	29.38	29.23	29.68	29.98	30.43
F_KRDMD0324	29.30	29.57	30.00	30.42	30.27	30.70	30.97	31.40
F_MGROS0224	456.78	462.26	470.94	479.61	476.42	485.10	490.58	499.26

Kod	Destek 3	Destek 2	Destek 1	Kapanış	Pivot	Direnç 1	Direnç 2	Direnç 3
DESTEKLER				DİRENÇLER				
F_MGROS0324	474.39	479.69	488.10	496.50	493.40	501.81	507.11	515.52
F_ODAS0224	9.95	10.15	10.31	10.46	10.51	10.67	10.87	11.03
F_ODAS0324	10.37	10.56	10.70	10.85	10.89	11.03	11.22	11.36
F_OYAKC0224	69.00	70.29	71.21	72.13	72.50	73.42	74.71	75.63
F_OYAKC0324	71.21	72.49	73.48	74.48	74.76	75.75	77.03	78.02
F_PETKM0224	24.41	24.74	25.17	25.61	25.50	25.93	26.26	26.69
F_PETKM0324	25.09	25.45	26.02	26.59	26.38	26.95	27.31	27.88
F_PGSUS0224	823.58	830.77	838.86	846.96	846.05	854.14	861.33	869.42
F_PGSUS0324	855.44	861.81	870.28	878.76	876.65	885.12	891.49	899.96
F_SAHOL0224	77.97	79.19	80.34	81.50	81.56	82.71	83.93	85.08
F_SAHOL0324	81.00	82.20	83.35	84.50	84.55	85.70	86.90	88.05
F_SASA0224	40.27	40.93	41.32	41.72	41.98	42.37	43.03	43.42
F_SASA0324	41.78	42.46	42.80	43.15	43.48	43.82	44.50	44.84
F_SISE0224	51.37	51.97	52.49	53.00	53.09	53.61	54.21	54.73
F_SISE0324	53.11	53.82	54.37	54.91	55.08	55.63	56.34	56.89
F_SKBNK0224	4.84	4.89	4.98	5.06	5.03	5.12	5.17	5.26
F_SKBNK0324	5.00	5.07	5.15	5.24	5.22	5.30	5.37	5.45
F_SOKM0224	66.35	68.15	69.30	70.45	71.10	72.25	74.05	75.20
F_SOKM0324	68.97	70.77	71.91	73.06	73.71	74.85	76.65	77.79
F_TAVHL0224	158.93	163.97	167.56	171.16	172.60	176.19	181.23	184.82
F_TAVHL0324	165.61	170.06	173.44	176.83	177.89	181.27	185.72	189.10
F_TCELL0224	64.34	65.06	66.00	66.95	66.72	67.66	68.38	69.32
F_TCELL0324	66.82	67.51	68.47	69.43	69.16	70.12	70.81	71.77
F_THYAO0224	277.78	280.61	284.08	287.55	286.91	290.38	293.21	296.68
F_THYAO0324	287.79	290.71	294.16	297.60	297.08	300.53	303.45	306.90
F_TKFEN0224	45.70	46.14	46.91	47.69	47.35	48.12	48.56	49.33
F_TKFEN0324	47.47	47.88	48.63	49.38	49.04	49.79	50.20	50.95
F_TOASO0224	258.72	261.57	264.30	267.03	267.15	269.88	272.73	275.46
F_TOASO0324	264.36	266.64	269.45	272.27	271.73	274.54	276.82	279.63
F_TSKB0224	8.02	8.23	8.38	8.53	8.59	8.74	8.95	9.10
F_TSKB0324	8.31	8.53	8.68	8.83	8.90	9.05	9.27	9.42
F_TTKOM0224	30.93	31.36	32.09	32.81	32.52	33.25	33.68	34.41
F_TTKOM0324	32.14	32.56	33.31	34.05	33.73	34.48	34.90	35.65
F_TUPRS0224	159.97	162.28	163.85	165.41	166.16	167.73	170.04	171.61
F_TUPRS0324	162.92	165.56	167.29	169.03	169.93	171.66	174.30	176.03
F_USDTRY0224	31.09	31.13	31.16	31.19	31.21	31.24	31.28	31.31
F_USDTRY0324	32.09	32.14	32.16	32.19	32.21	32.23	32.28	32.31
F_VAKBN0224	14.22	14.50	14.81	15.13	15.09	15.40	15.68	15.99
F_VAKBN0324	14.80	15.06	15.35	15.64	15.61	15.90	16.16	16.45
F_VESTL0224	81.03	84.40	89.69	94.99	93.06	98.35	101.72	107.01
F_VESTL0324	84.76	87.73	92.30	96.87	95.27	99.84	102.81	107.38
F_X10XB0224	11,962.08	12,012.92	12,078.08	12,143.25	12,128.92	12,194.08	12,244.92	12,310.08
F_X10XB0424	12,825.50	12,825.50	12,825.50	12,825.50	12,825.50	12,825.50	12,825.50	12,825.50
F_XAUTRYM0224	2,002.10	2,014.18	2,020.22	2,026.26	2,032.30	2,038.34	2,050.42	2,056.46
F_XAUTRYM0424	2,171.55	2,182.78	2,189.54	2,196.30	2,200.77	2,207.53	2,218.76	2,225.52
F_XAUUSD0224	2,006.05	2,014.15	2,020.30	2,026.45	2,028.40	2,034.55	2,042.65	2,048.80
F_XAUUSD0424	2,032.30	2,039.50	2,044.80	2,050.10	2,052.00	2,057.30	2,064.50	2,069.80
F_XLBNK0224	8,846.83	9,025.67	9,182.58	9,339.50	9,361.42	9,518.33	9,697.17	9,854.08
F_XLBNK0424	9,280.92	9,439.83	9,547.67	9,655.50	9,706.58	9,814.42	9,973.33	10,081.17
F_XSD250224	9,716.25	10,173.00	11,086.50	12,000.00	11,543.25	12,456.75	12,913.50	13,827.00
F_XSD250424	10,764.00	10,764.00	10,764.00	10,764.00	10,764.00	10,764.00	10,764.00	10,764.00
F_XU0300224	9,794.67	9,865.33	9,952.67	10,040.00	10,023.33	10,110.67	10,181.33	10,268.67
F_XU0300424	10,354.83	10,417.42	10,494.83	10,572.25	10,557.42	10,634.83	10,697.42	10,774.83
F_YKBNK0224	22.60	23.25	23.65	24.05	24.30	24.70	25.35	25.75
F_YKBNK0324	23.63	24.11	24.48	24.85	24.96	25.33	25.81	26.18

Sözleşme Kodu	Vade Ayı	Uzlaşma Fiyatı	Önceki Uzlaşma Fiyatı	Değişim	Değişim Puan	Gün İçi Yüksek	Gün İçi Düşük	İşlem Miktarı	İşlem Hacim	Açık Pozisyon	Açık Pozisyon Değişimi	Vadeye Kalan Gün Sayısı	Takasbank Başlangıç Teminatı %
ENDEKS KONTRATLARI													
F_XU0300224	29.02.2024	10,002.75	10,039.25	-0.36 %	-36.50	10,094.00	9,936.00	158,288.00	15,857,622,660.00	272,969.00	-15,932.00	7	15
F_XU0300424	30.04.2024	10,538.75	10,574.75	-0.34 %	-36.00	10,620.00	10,480.00	12,196.00	1,287,626,072.50	22,398.00	5,228.00	68	15
F_XU0300624	28.06.2024	11,039.50	11,013.00	0.24 %	26.50	11,100.00	10,997.75	47.00	5,193,542.50	377.00	6.00	127	15
F_XU0301224	31.12.2024	13,066.75	13,090.50	-0.18 %	-23.75	13,179.75	13,001.50	7.00	914,677.50	208.00	3.00	313	15
DÖVİZ KONTRATLARI													
F_CNHTRY0224	29.02.2024	4.3270	4.3270	0.00 %	0.00	4.3270	4.3270	1	43,270	1	1	7	14
F_CNHTRY0324	29.03.2024	0.0000	0.0000	0.00 %	0.00	0.0000	0.0000					36	14
F_EURTRY0224	29.02.2024	33.7443	33.7785	-0.10 %	-0.03	33.9992	33.7243	12,712	430,862,565	5,212	-11,002	7	14
F_EURTRY0324	29.03.2024	34.8782	34.9762	-0.28 %	-0.10	35.2000	34.8659	21,143	741,738,821	11,356	10,361	36	14
F_EURUSD0224	29.02.2024	1.0816	1.0823	-0.06 %	0.00	1.0890	1.0811	3,898	130,716,343	33,696	779	7	4
F_EURUSD0324	29.03.2024	1.0836	1.0840	-0.04 %	0.00	1.0906	1.0826	1,130	37,966,571	2,325	201	36	4
F_GBPUSD0224	29.02.2024	1.2668	1.2628	0.32 %	0.00	1.2695	1.2623	3	117,469	78	0	7	5
F_GBPUSD0324	29.03.2024	1.2680	1.2626	0.43 %	0.01	1.2705	1.2632	20	783,914	40	-7	36	5
F_RUBTRY0224	29.02.2024	0.0000	0.0000	0.00 %	0.00	0.0000	0.0000					7	21
F_RUBTRY0324	29.03.2024	0.0000	0.0000	0.00 %	0.00	0.0000	0.0000					36	21
F_USDTRY0224	29.02.2024	31.1943	31.2380	-0.14 %	-0.04	31.2500	31.1748	53,502	1,670,270,338	663,022	-24,941	7	14
F_USDTRY0324	29.03.2024	32.1968	32.2495	-0.16 %	-0.05	32.2553	32.1825	61,135	1,971,545,068	576,664	34,758	36	14
F_P_USDTRY0224	29.02.2024	0.0000	0.0000	0.00 %	0.00	0.0000	0.0000					7	14
F_P_USDTRY0324	29.03.2024	0.0000	0.0000	0.00 %	0.00	0.0000	0.0000					36	14
KIYMETLİ MADEN KONTRATLARI													
F_XAUTRYM0224	29.02.2024	2,031.190	2,037.740	-0.32 %	-6.55	2,044.380	2,026.260	78,097	159,076,792	879,021	-32,213	7	14
F_XAUTRYM0424	30.04.2024	2,195.180	2,204.830	-0.44 %	-9.65	2,212.000	2,194.010	70,036	154,258,823	259,885	28,297	68	14
F_XAUUSD0224	29.02.2024	2,025.550	2,030.150	-0.23 %	-4.60	2,036.500	2,022.250	9,479	594,693,052	40,913	-1,080	7	8
F_XAUUSD0424	30.04.2024	2,047.400	2,053.450	-0.29 %	-6.05	2,059.200	2,046.700	2,645	167,796,895	10,025	843	68	8
PAY VADELİ													
F_AEFES0224	29.02.2024	156.650	159.500	-1.79 %	-2.85	160.870	155.160	6,130	96,114,064	9,587	69	7	16
F_AEFES0324	29.03.2024	162.950	165.280	-1.41 %	-2.33	166.280	161.000	631	10,258,137	1,039	163	36	16
F_AKBNK0224	29.02.2024	42.840	44.110	-2.88 %	-1.27	44.720	42.230	459,138	1,989,974,806	332,054	36,562	7	16
F_AKBNK0324	29.03.2024	44.530	44.060	1.07 %	0.47	45.000	42.500	44,850	195,899,658	47,020	27,749	36	16
F_AKSEN0224	29.02.2024	38.810	39.040	-0.59 %	-0.23	39.410	38.320	13,324	51,772,859	24,326	-722	7	15
F_AKSEN0324	29.03.2024	40.290	40.490	-0.49 %	-0.20	41.790	39.750	1,560	6,283,205	3,144	524	36	15
F_ALARK0224	29.02.2024	137.270	134.180	2.30 %	3.09	141.600	133.200	41,459	571,388,206	33,394	-2,003	7	17
F_ALARK0324	29.03.2024	141.980	138.460	2.54 %	3.52	146.280	137.980	5,829	83,007,123	5,394	1,747	36	17
F_ARCLK0224	29.02.2024	161.170	163.230	-1.26 %	-2.06	164.800	160.620	15,512	251,831,816	16,133	-3,306	7	15
F_ARCLK0324	29.03.2024	167.490	168.980	-0.88 %	-1.49	170.770	166.400	1,636	27,621,929	3,445	1,099	36	15
F_ASELS0224	29.02.2024	62.790	61.230	2.55 %	1.56	63.210	60.390	134,051	825,106,547	104,677	-11,314	7	16
F_ASELS0324	29.03.2024	65.020	63.540	2.33 %	1.48	65.410	62.650	25,949	165,524,491	19,320	8,792	36	16
F_ASTOR0224	29.02.2024	124.160	123.360	0.65 %	0.80	125.220	121.720	24,431	301,577,523	32,084	286	7	19
F_ASTOR0324	29.03.2024	128.210	127.600	0.48 %	0.61	129.270	125.950	1,761	22,453,708	3,672	424	36	19
F_BIMAS0224	29.02.2024	397.810	407.380	-2.35 %	-9.57	409.380	396.000	12,084	484,212,583	19,433	514	7	15
F_BIMAS0324	29.03.2024	412.820	420.220	-1.76 %	-7.40	422.000	410.050	1,490	61,798,930	1,973	339	36	15
F_CIMSA0224	29.02.2024	38.450	37.990	1.21 %	0.46	38.500	37.550	12,168	46,288,584	23,433	645	7	16
F_CIMSA0324	29.03.2024	39.790	39.300	1.25 %	0.49	39.950	38.920	548	2,154,945	3,764	201	36	16
F_DOAS0224	29.02.2024	276.300	279.220	-1.05 %	-2.92	281.470	275.600	1,235	34,262,388	2,035	70	7	16
F_DOAS0324	29.03.2024	286.850	289.240	-0.83 %	-2.39	290.460	285.660	427	12,289,309	1,594	251	36	16
F_DOHOL0224	29.02.2024	14.200	14.000	1.43 %	0.20	14.550	13.990	383,414	550,367,259	345,319	-64,992	7	17
F_DOHOL0324	29.03.2024	14.710	14.510	1.38 %	0.20	15.060	14.520	35,805	53,275,413	34,781	2,884	36	17
F_ECILC0224	29.02.2024	53.560	54.050	-0.91 %	-0.49	54.400	52.880	6,997	37,440,308	12,370	-717	7	17
F_ECILC0324	29.03.2024	55.500	55.880	-0.68 %	-0.38	56.150	54.900	820	4,541,172	1,386	250	36	17
F_EKGYO0224	29.02.2024	11.400	11.110	2.61 %	0.29	11.530	11.080	1,062,630	1,200,104,604	1,348,746	4,928	7	16
F_EKGYO0324	29.03.2024	11.820	11.520	2.60 %	0.30	11.930	11.480	194,368	228,974,021	258,656	137,497	36	16
F_ENJSA0224	29.02.2024	61.750	62.230	-0.77 %	-0.48	62.980	61.280	16,596	102,825,037	38,219	335	7	16
F_ENJSA0324	29.03.2024	63.930	64.290	-0.56 %	-0.36	65.290	63.550	1,734	11,132,434	4,024	-102	36	16
F_ENKAI0224	29.02.2024	40.080	40.000	0.20 %	0.08	40.370	39.800	30,345	121,591,813	75,756	1,925	7	17
F_ENKAI0324	29.03.2024	41.490	41.460	0.07 %	0.03	41.760	41.270	1,764	7,322,460	15,144	838	36	17
F_EREGL0224	29.02.2024	48.640	49.480	-1.70 %	-0.84	49.590	48.230	360,681	1,755,049,648	449,564	12,669	7	15
F_EREGL0324	29.03.2024	50.320	51.260	-1.83 %	-0.94	51.630	49.980	40,132	202,358,316	79,279	22,487	36	15
F_FROTO0224	29.02.2024	1,030.400	996.360	3.42 %	34.04	1,034.320	995.000	3,928	400,129,552	3,998	120	7	16
F_FROTO0324	29.03.2024	1,039.440	1,005.070	3.42 %	34.37	1,042.000	1,009.630	225	23,156,577	385	43	36	16
F_GARAN0224	29.02.2024	66.580	69.530	-4.24 %	-2.95	69.920	65.990	221,876	1,500,146,503	140,831	32,196	7	16
F_GARAN0324	29.03.2024	69.010	71.800	-3.89 %	-2.79	72.170	68.350	36,752	256,055,706	29,677	22,332	36	16
F_GUBRF0224	29.02.2024	197.830	198.190	-0.18 %	-0.36	202.050	196.020	17,115	340,165,540	14,882	-1,106	7	20
F_GUBRF0324	29.03.2024	204.170	204.910	-0.36 %	-0.74	208.590	203.330	2,209	45,376,546	6,371	948	36	20
F_HALKB0224	29.02.2024	15.490	14.810	4.59 %	0.68	15.670	14.690	400,349	613,741,812	268,061	21,816	7	19
F_HALKB0324	29.03.2024	16.000	15.340	4.30 %	0.66	16.190	15.210	58,934	93,401,612	40,336	8,229	36	19
F_HEKTS0224	29.02.2024	20.640	20.960	-1.53 %	-0.32	21.160	20.580	70,080	145,944,625	232,854	-9,533	7	20
F_HEKTS0324	29.03.2024	21.260	21.420	-0.75 %	-0.16	21.700	21.210	4,158	8,895,035	28,239	2,289	36	20

Sözleşme Kodu	Vade Ayı	Uzlaşma Fiyatı	Önceki Uzlaşma Fiyatı	Değişim	Değişim Puan	Gün İçi Yüksek	Gün İçi Düşük	İşlem Miktarı	İşlem Hacim	Açık Pozisyon	Açık Pozisyon Değişimi	Vadeye Kalan Gün Sayısı	Takasbank Başlangıç Teminatı %
PAY VADELİ													
F_ISCTR0224	29.02.2024	29.110	28.950	0.55 %	0.16	29.290	28.390	845,415	2,444,588,024	569,788	-39,410	7	17
F_ISCTR0324	29.03.2024	30.180	29.980	0.67 %	0.20	30.370	29.420	80,820	243,036,669	100,303	37,559	36	17
F_ISGYO0224	29.02.2024	19.040	18.410	3.42 %	0.63	19.100	18.180	43,851	82,166,617	76,268	3,202	7	17
F_ISGYO0324	29.03.2024	19.730	19.050	3.57 %	0.68	19.770	18.900	3,800	7,377,006	4,951	378	36	17
F_KARSN0224	29.02.2024	10.550	10.160	3.84 %	0.39	10.680	10.150	72,544	76,034,738	40,774	2,146	7	17
F_KARSN0324	29.03.2024	10.920	10.470	4.30 %	0.45	11.070	10.320	15,305	16,625,344	12,946	3,320	36	17
F_KCHOL0224	29.02.2024	176.650	176.700	-0.03 %	-0.05	177.670	175.750	24,350	430,422,949	76,402	-657	7	17
F_KCHOL0324	29.03.2024	183.090	183.070	0.01 %	0.02	184.000	182.200	4,512	82,824,076	6,354	-1,606	36	17
F_KONTR0224	29.02.2024	301.260	295.940	1.80 %	5.32	313.560	290.950	26,841	817,255,482	8,753	-1,123	7	19
F_KONTR0324	29.03.2024	308.860	305.330	1.16 %	3.53	321.430	300.370	2,964	92,691,560	1,534	210	36	19
F_KOZAA0224	29.02.2024	52.490	52.410	0.15 %	0.08	52.790	51.270	32,384	168,748,227	54,763	1,611	7	16
F_KOZAA0324	29.03.2024	54.410	54.310	0.18 %	0.10	54.600	53.260	7,105	38,555,375	11,840	-1,907	36	16
F_KOZAL0224	29.02.2024	24.010	23.920	0.38 %	0.09	24.310	23.690	124,640	298,627,800	347,729	-8,396	7	20
F_KOZAL0324	29.03.2024	24.810	24.740	0.28 %	0.07	25.070	24.490	37,893	93,526,225	94,128	6,094	36	20
F_KRDMD0224	29.02.2024	29.370	29.140	0.79 %	0.23	29.530	28.780	175,914	512,116,677	207,522	-9,242	7	19
F_KRDMD0324	29.03.2024	30.340	30.180	0.53 %	0.16	30.550	29.850	24,787	74,806,933	40,049	12,545	36	19
F_MGROS0224	29.02.2024	478.490	472.330	1.30 %	6.16	481.910	467.750	3,687	175,656,324	5,001	-382	7	17
F_MGROS0324	29.03.2024	496.380	489.880	1.33 %	6.50	498.710	485.000	892	44,059,326	1,342	241	36	17
F_ODAS0224	29.02.2024	10.460	10.470	-0.10 %	-0.01	10.720	10.360	579,331	609,553,686	466,090	7,093	7	17
F_ODAS0324	29.03.2024	10.850	10.840	0.09 %	0.01	11.070	10.740	100,181	109,060,728	113,247	61,697	36	17
F_OYAKC0224	29.02.2024	72.140	72.440	-0.41 %	-0.30	73.790	71.580	59,820	433,642,283	47,589	-954	7	17
F_OYAKC0324	29.03.2024	74.390	74.600	-0.28 %	-0.21	76.030	73.760	5,955	44,460,074	4,966	1,206	36	17
F_PETKM0224	29.02.2024	25.610	25.460	0.59 %	0.15	25.820	25.060	374,643	955,334,999	494,145	13,908	7	16
F_PETKM0324	29.03.2024	26.540	26.400	0.53 %	0.14	26.740	25.810	50,100	132,309,903	85,294	21,550	36	16
F_PGSUS0224	29.02.2024	846.200	839.330	0.82 %	6.87	853.230	837.950	6,923	585,596,808	9,880	-89	7	17
F_PGSUS0324	29.03.2024	878.410	869.260	1.05 %	9.15	883.010	868.170	1,041	91,470,591	1,819	504	36	17
F_SAHOL0224	29.02.2024	81.490	81.750	-0.32 %	-0.26	82.770	80.400	121,743	989,098,240	106,642	-36,532	7	15
F_SAHOL0324	29.03.2024	84.490	84.740	-0.30 %	-0.25	85.750	83.400	59,862	503,054,233	87,776	51,940	36	15
F_SASA0224	29.02.2024	41.670	42.010	-0.81 %	-0.34	42.630	41.580	98,182	413,014,280	144,435	2,947	7	18
F_SASA0324	29.03.2024	43.170	43.520	-0.80 %	-0.35	44.150	43.130	3,674	16,047,236	14,253	1,830	36	18
F_SISE0224	29.02.2024	52.920	53.350	-0.81 %	-0.43	53.700	52.580	85,024	451,003,241	147,316	7,269	7	17
F_SISE0324	29.03.2024	54.890	55.250	-0.65 %	-0.36	55.800	54.540	6,841	37,602,449	34,126	2,881	36	17
F_SKBNK0224	29.02.2024	5.060	4.980	1.61 %	0.08	5.090	4.950	93,630	47,086,907	137,633	-21,618	7	18
F_SKBNK0324	29.03.2024	5.250	5.160	1.74 %	0.09	5.280	5.130	3,104	1,616,334	48,078	1,202	36	18
F_SOKM0224	29.02.2024	70.420	71.710	-1.80 %	-1.29	72.900	69.950	18,614	132,695,400	43,606	1,729	7	16
F_SOKM0324	29.03.2024	72.970	74.340	-1.84 %	-1.37	75.500	72.560	2,568	18,935,792	16,615	1,167	36	16
F_TAVHL0224	29.02.2024	170.720	176.120	-3.07 %	-5.40	177.630	169.000	14,923	258,260,071	24,271	556	7	17
F_TAVHL0324	29.03.2024	176.730	181.130	-2.43 %	-4.40	182.330	174.500	2,295	40,923,961	2,809	624	36	17
F_TCELL0224	29.02.2024	67.010	66.700	0.46 %	0.31	67.430	65.770	83,550	557,076,183	238,819	-7,987	7	15
F_TCELL0324	29.03.2024	69.410	69.170	0.35 %	0.24	69.850	68.200	16,131	111,418,946	33,449	10,003	36	15
F_THYAO0224	29.02.2024	287.010	283.160	1.36 %	3.85	289.740	283.440	73,682	2,112,251,383	90,126	-3,027	7	16
F_THYAO0324	29.03.2024	297.020	293.640	1.15 %	3.38	300.010	293.640	11,997	356,592,665	30,183	3,833	36	16
F_TKFEN0224	29.02.2024	47.630	46.710	1.97 %	0.92	47.780	46.570	27,321	129,355,533	34,780	-2,782	7	17
F_TKFEN0324	29.03.2024	49.270	48.440	1.71 %	0.83	49.450	48.290	3,252	15,962,397	11,163	1,420	36	17
F_TOASO0224	29.02.2024	267.850	266.390	0.55 %	1.46	270.000	264.420	10,299	275,301,312	24,337	-492	7	15
F_TOASO0324	29.03.2024	273.030	270.590	0.90 %	2.44	274.000	268.910	605	16,457,687	2,566	3	36	15
F_TSKB0224	29.02.2024	8.500	8.730	-2.63 %	-0.23	8.800	8.440	213,448	184,453,942	211,950	5,132	7	19
F_TSKB0324	29.03.2024	8.820	9.040	-2.43 %	-0.22	9.120	8.750	32,595	29,362,843	71,386	20,186	36	19
F_TTKOM0224	29.02.2024	32.800	32.190	1.89 %	0.61	32.960	31.800	128,126	414,578,987	179,969	1,845	7	18
F_TTKOM0324	29.03.2024	34.020	33.380	1.92 %	0.64	34.160	32.990	16,566	55,636,089	26,422	10,726	36	18
F_TUPRS0224	29.02.2024	165.140	167.520	-1.42 %	-2.38	168.480	164.600	38,607	642,936,588	49,711	671	7	16
F_TUPRS0324	29.03.2024	169.040	171.520	-1.45 %	-2.48	172.560	168.190	3,917	66,776,790	12,261	951	36	16
F_VAKBN0224	29.02.2024	15.110	14.830	1.89 %	0.28	15.360	14.770	291,573	441,194,509	302,895	-24,523	7	17
F_VAKBN0324	29.03.2024	15.660	15.350	2.02 %	0.31	15.870	15.320	55,655	87,232,071	47,421	585	36	17
F_VESTL0224	29.02.2024	95.000	90.010	5.54 %	4.99	96.420	87.760	97,767	901,992,769	48,992	2,548	7	17
F_VESTL0324	29.03.2024	96.870	93.080	4.07 %	3.79	98.240	90.700	13,876	131,049,143	12,841	2,982	36	17
F_YKBNK0224	29.02.2024	24.060	24.720	-2.67 %	-0.66	24.950	23.900	545,781	1,331,319,538	667,314	-7,678	7	16
F_YKBNK0324	29.03.2024	24.850	25.150	-1.19 %	-0.30	25.440	24.590	31,141	77,499,598	42,000	17,160	36	16

*Takasbank pozisyon limitlerine ulaşmak için [tıklayınız](#).

**Gedik Yatırım Menkul Değerler A.Ş. - Yatırım Danışmanlığı Birimi**

Ünvan : Gedik Yatırım Menkul Değerler A.Ş.

Adres : Altayçeşme Mah. Çamlı Sok. Pasco Plaza, No:21, İç Kapı No:45, K:10-11-12 Maltepe/İstanbul

Tel : (0216) 453 0053

E-Posta : vadeli@gedik.com

***Gedik Yatırım VİOP Bülteni, Genel Yatırım Tavsiyesi Kapsamında Yatırım Danışmanlığı Birimi Tarafından Hazırlanmaktadır.**

YASAL UYARI

Burada yer alan bilgiler Gedik Yatırım tarafından bilgilendirme amacıyla hazırlanmıştır. Yatırım sinyal, bilgi, yorum ve tavsiyeleri yatırım danışmanlığı kapsamında değildir. Yatırım danışmanlığı hizmeti; aracı kurumlar, portföy yönetim şirketleri, mevduat kabul etmeyen bankalar ile müşteri arasında imzalanacak yatırım danışmanlığı sözleşmesi çerçevesinde sunulmaktadır. Burada yer alan sinyal, yorum ve tavsiyeler, herhangi bir yatırım aracının alım satım önerisi ya da getiri vaadi olarak yorumlanmamalıdır. Bu görüşler mali durumunuz ile risk ve getiri tercihlerinize uygun olmayabilir ve sadece burada yer alan bilgilere ve sinyallere dayanarak yatırım kararı verilmesi beklentilerinize uygun sonuçlar doğurmayabilir. Burada yer alan sinyaller, fiyatlar, veriler ve bilgilerin tam ve doğru olduğu garanti edilemez; içerik, haber verilmeksizin değiştirilebilir. Tüm sinyal ve veriler, Gedik Yatırım tarafından güvenilir olduğuna inanılan kaynaklardan alınmıştır. Bu sinyal ve kaynakların kullanılması nedeni ile ortaya çıkabilecek hatalardan ve zararlardan Gedik Yatırım sorumlu değildir.

Genel Müdürlük

Altaççeşme Mah. Çamlı Sok. Pasco Plaza Maltepe No:21 İç Kapı No :45 Kat:10-11-12 Maltepe/İstanbul/Türkiye Tel: (0216) 453 00 00 (pbx) Faks: (0216) 377 11 36

Adana-Seyhan

Çınarlı Mah. Ziyapaşa Bulvarı No: 78 Güneş Ziyapaşa İş Merkezi Kat :5 No :504 Seyhan/ADANA Tel: (0322) 355 03 50 (pbx) Faks: (0322) 290 35 26

Ankara - Çankaya

Simon Bolivar Cad. No: 8/6 Çankaya/ANKARA Tel: (0312) 438 27 00 (pbx) Faks: (0312) 438 27 47

Antalya

Elmalı Mah. Cumhuriyet Cad. Dış Kapı No : 40 Gültekin İşhanı Kat: 3 İç Kapı No : 301 Muratpaşa / ANTALYA Tel: (0242) 248 35 20 (pbx) Faks: (0242) 244 29 10

Aydın - Kuşadası

Türkmen mah. Atatürk Bulvarı Belvü Sitesi C Blok Kat 2 Daire 3 Kuşadası /AYDIN Tel: (0256) 618 44 77 (pbx) Faks: (0256) 618 44 91

Bağdat Caddesi Private

Caddebostan Mah. Kantarcı Rıza Sk. Dış Kapı No:1 K:4 İç Kapı No:8 Kadıköy / İSTANBUL Tel: (0216) 453 01 05 (pbx) Faks: (0216) 411 23 54

Bandırma

Dere Mah. Ordu Cad. Kapı No:3 İç Kapı No:2 Bandırma/ BALIKESİR Tel: (0226) 999 10 75 (pbx) Faks:

Bursa

İhsaniye Mah. İlnur Sok. Dış Kapı No: 1D İç Kapı No: 8 Nilüfer/Bursa Tel: (0224) 220 51 50 (pbx) Faks: (0224) 220 50 99

Çanakkale

Kemalpaşa Mah. Şair Ece Ayhan Meydanı Dış Kapı No: 22 Kat: 2 İç Kapı No:2 Merkez / ÇANAKKALE Tel: (0286) 999 17 02 (pbx) Faks:

Çorum - Merkez

Yavruturna Mah. 1. Maliye Sok. No: 1 Kat: 4 D: 22 Çorum Tel: (0364) 211 11 45 (pbx) Faks: (0364) 201 05 63

Edirne - Merkez

İstasyon Mah. Hakim Çağlar Işık Cad. Dış Kapı No : 1 İç Kapı No : 30 Merkez / Edirne Tel: (0284) 212 25 30 (pbx) Faks: (0284) 213 37 78

Etiler Private

Etiler Mah. Yıldız Çiçeği Sok. No:11 Beşiktaş/İstanbul Tel: (0212) 999 50 11 (pbx) Faks:

İstanbul - Ataşehir

Barbaros Mah. İhlamur Bulvarı Sarkaç Sok. Ağaoglu My Prestige No:1 D: 12-13 Ataşehir/İSTANBUL Tel: (0216) 560 37 00 (pbx) Faks: (0216) 688 67 86

İstanbul - Maltepe

Bağlarbaşı Mah. Bağdat Caddesi. Gedik İş Merkezi A Blok No: 414 Kat: 2 Daire: 22 İSTANBUL Tel: (0216) 399 00 42 (pbx) Faks: (0216) 399 18 17

İstanbul - Ümraniye

İnkılap Mah. Küçüksu Cad. Çeşminaz Sok. NO:2/7 Kat:3 Ümraniye Tel: (0216) 461 33 90 (pbx) Faks: (0216) 461 33 69

Karabük - Merkez

Bayır Mah. Menderes Cad. Çebioglu Twin Towers B Blok Dış Kapı No :2 İç Kapı No : 107 Merkez / Karabük Tel: (0370) 502 15 90 (pbx) Faks: (0370) 502 15 93

Kocaeli - Gebze

Hacı Halil Mah. Hükümet Cad. No: 95 Gebze/KOCAELİ Tel: (0262) 642 34 00 (pbx) Faks: (0262) 641 82 01

Konya - Selçuklu

Beyazıt Mahallesi, Hüsnü Aşk Sok. Bezirci İş Merkezi Kat:4 D:403 Selçuklu / KONYA Tel: (0332) 238 59 60 (pbx) Faks: (0332) 238 59 75

Manisa - Merkez

Anafartalar Mah. Mustafa Kemal Paşa Cad. Kamil Menteş Apt. No: 34/1 MANİSA Tel: (0236) 239 42 98 (pbx) Faks: (0236) 239 43 02

Muğla - Fethiye

Babataşı Mah. 774. Sok. No.2 Fethiye / Muğla Tel: (0252) 612 07 60 (pbx) Faks: (0252) 612 36 46

Sakarya - Adapazarı

Tiğçılar Mah. Yenicami Sok. Dış Kapı No:5 İç Kapı No: 201 Adapazarı- Sakarya Tel: (0264) 279 83 89 (pbx) Faks: (0264) 281 03 88

Tekirdağ

Yavuz Mahallesi Hükümet Caddesi No : 167 İç Kapı No : 4 Süleymanpaşa / Tekirdağ Tel: (0282) 888 92 44 (pbx) Faks: (0282) 888 92 44

Uşak - Merkez

İsmetpaşa Cad. No: 45 K: 2 Mavi Plaza UŞAK Tel: (0276) 227 27 44 (pbx) Faks: (0276) 227 27 37

Zonguldak - Ereğli

Müftü Mahallesi Süheyla Erel Sokak. No:2/1 Ay City İş Merkezi 7. Kat Ofis No:85 Karadeniz Ereğli / ZONGULDAK Tel: (0372) 329 10 00 (pbx) Faks: (0372) 316 66 30

Alanya

Şekerhane Mah. Atatürk Cad.(Hancı Pastanesi Üstü) Balta İş Hanı 1100 Sok. Dış Kapı No : 9 İç Kapı No : 206 Alanya - Antalya Tel: (0242) 519 23 17 (pbx) Faks: (0242) 513 93 81

Afyon

Dumlupınar Mahallesi Süleyman Gönçer Caddesi No: 8 ATSO İş Merkezi Kat: 3 İç Kapı No: 7 Merkez - AFYONKARAHİSAR Tel: (0272) 999 14 09 (pbx) Faks:

Ankara - Kızılay

Mustafa Kemal Mah. 2157 Sk. Dış Kapı No : 2 İç Kapı No : 11 Çankaya/ ANKARA Tel: (0312) 232 09 49 (pbx) Faks: (0312) 232 09 49

Aydın

Hasanefendi-Ramazan Paşa Mah. İstiklal Cad. Dış Kapı No : 23 İç Kapı No : 1 Efeler/AYDIN Tel: (0256) 999 17 87 (pbx) Faks:

Aydın - Nazilli

Altıntaş Mah. İstasyon Bulvarı No:19 Kat:4 Daire:12 Nazilli / AYDIN Tel: (0256) 314 15 98 (pbx) Faks: (0256) 315 88 52

Balıkesir

Eski Kuyumcular Mah. Anafartalar Cad. Acarlar İş Merkezi Dış Kapı No : 23 İç Kapı No : 1 Karesi - BALIKESİR Tel: (0266) 999 12 40 (pbx) Faks:

Bodrum

Taşyaka Mah. Ölüdeniz (TSY) Cad. No : 21 İç Kapı No : 3 Fethiye / Muğla Tel: (0252) 319 54 80 (pbx) Faks:

Bursa - Nilüfer

Odunluk Mah. Liman Cad. No:7 Nilüfer / BURSA Tel: (0224) 453 22 30 (pbx) Faks: (0224) 451 79 66

Çorlu

Zafer Mah. Cumhuriyet Bulvarı Dış Kapı No:9T1 İç Kapı No:114 Çorlu TEKİRDAĞ Tel: (0282) 888 96 20 (pbx) Faks:

Denizli - Merkez

Saraylar Mah. İkinci Ticari Yol Sok.No:24 Kat:4 D:8 DENİZLİ Tel: (0258) 263 80 15 (pbx) Faks: (0258) 241 91 01

Elazığ - Merkez

Cumhuriyet Mah. Beyzade Efendi Bulvarı Temizer Apt. NO:1/3 A Blok Merkez / Elazığ Tel: (0424) 234 57 40 (pbx) Faks:

Gaziantep

İncili Pınar Mah. Nail Bilen Cad. Ugur Plaza Sitesi Uğur Plaza Blok No: 5 İç Kapı No: 35 Şehitkamil / Gaziantep Tel: (0342) 909 01 54 (pbx) Faks:

İstanbul - Bakırköy

Cevizlik Mah. Muhasebeci Sok. Neşe Han No: 1 Kat:3 Bakırköy/İSTANBUL Tel: (0212) 660 85 25 (pbx) Faks: (0212) 570 03 03

İstanbul - Şişli

Esentepe Mah. Büyükdere Cad. Dış Kapı N201 Loft Residence İç Kapı N 50 Şişli /İSTANBUL Tel: (0212) 385 42 00 (pbx) Faks: (0212) 283 92 80

İzmir

Akdeniz Mah. Akdeniz Cad. Dış Kapı No : 1 İç Kapı No : 303 Konak / İZMİR Tel: (0232) 465 10 20 (pbx) Faks: (0232) 464 66 22

Kayseri

Hunat Mah. Postalar Geçidi Sok. Ak Plaza Dış Kapı No :1 İç Kapı No : 206 Melikgazi - Kayseri Tel: (0352) 221 36 29 (pbx) Faks:

Kocaeli - İzmit Şubesi

Körfez Mahallesi Ankara Karayolu Cad. Dış Kapı No : 123/ 2 İç Kapı No : 9 İzmit / Kocaeli Tel: (0262) 999 18 14 (pbx) Faks: (0216) 377 11 36

Malatya - Battalgazi

Büyük Hüseyin Bey Mah. Atatürk Cad. Anadolu İş Merkezi K: 3 No: 23 D: 9-10-11 Battalgazi / MALATYA Tel: (0422) 325 62 67 (pbx) Faks: (0422) 322 23 72

Mersin - Akdeniz

Mahmudiye Mah. Atatürk Cad. Adil Kanun İş Hanı Kat: 2 Akdeniz / MERSİN Tel: (0324) 238 18 18 (pbx) Faks: (0324) 231 22 52

Ordu - Altınordu

Düz Mah. Yıldırım Cad. Dış Kapı No : 4 İç Kapı No : 503 Altınordu / ORDU Tel: (0452) 222 07 49 (pbx) Faks: (0452) 220 07 50

Samsun - İlkadım

Hançerli Mah. Dervişzade Sok. Albayrak İş Merkezi No :5 Kat:6 İç Kapı No :5 İlkadım /Samsun Tel: (0362) 431 63 43 (pbx) Faks: (0362) 431 33 89

Trabzon - Ortahisar

Kemer kaya Mah. K.Maraş Cad. Ticaret Mektep Sk. Ustaömeroğlu İş Merkezi No: 9/9 Ortahisar/TRABZON Tel: (0462) 326 09 97 (pbx) Faks: (0462) 326 38 67

Yeşilyurt Private Şubesi

Yeşilyurt Mah. Sipahioğlu Cad. No : 14 İç Kapı No : 5 Bakırköy / İSTANBUL Tel: (0212) 999 98 95 (pbx) Faks: