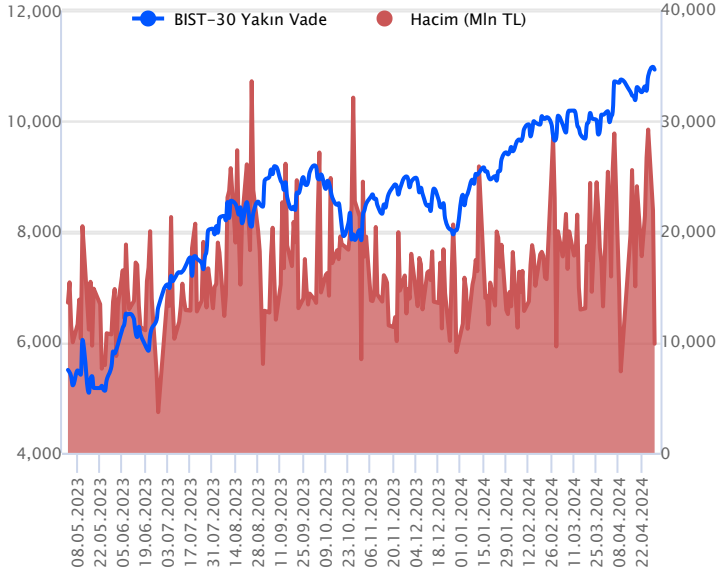


Sözleşme Kodu	Vade Ayı	Uzlaşma Fiyatı	Önceki Uzlaşma Fiyatı	Değişim	Değişim Puan	Gün İçi Yüksek	Gün İçi Düşük	İşlem Miktarı	İşlem Hacim	Açık Pozisyon	Açık Pozisyon Değişimi	Vadeye Kalan Gün Sayısı	Takasbank Başlangıç Teminatı %
ENDEKS KONTRATLARI													
F_XU0300424	30.04.2024	10,928.75	10,972.50	-0.40 %	-43.75	11,044.00	10,915.00	89,946.00	9,867,079,417.50	73,310.00	-30,648.00	0	14
F_XU0300624	28.06.2024	11,715.25	11,746.75	-0.27 %	-31.50	11,800.00	11,660.00	137,019.00	16,072,893,270.00	246,887.00	35,396.00	59	14

BIST 30 Yakın Vadeli Kontratı



Haziran vadeli endeks sözleşmesi 11.660,00 – 11.800,00 seviyeleri arasında hareket ederek günü %0,27 oranında sınırlı bir düşüşle 11.715,25 uzlaşma fiyatından tamamladı. Son günlerdeki güç kazanan yükselişler ve zirve yenilemelerinin ardından salı günü sözleşmede dalgalı bir fiyatlamaya öne çıktı. Akşam seans kapanışı da 11.721,25 puandan gerçekleşti. Yurt içi piyasalar 1 Mayıs nedeniyle çarşamba günü işlem görmedi. ABD borsaları dün günü karışık kapanışlarla tamamlarken, ABD vadelilerinde bu sabah hafif alıcılı bir seyir etkili oluyor. Asya piyasalarında karışık bir görünüm hâkim. Avrupa vadeli ve CFD endeksleri yatay açılışlara işaret ediyor. Haziran vadeli sözleşmesinin güne hafif alıcılı bir başlangıç yapmasını bekliyoruz.

Sözleşmede 11.700 üzerinde tutunmanın korunması ve yükseliş eğiliminin etkisini sürdürmesi durumunda 11.760 ve 11.800 seviyeleri kısa vadeli direnç noktaları olup, yeni zirve seviyesi olan 11.800 üzerindeki fiyatlamalarda alımlar yeni bir ivme kazanabilir. Bu durumda 11.900 ve psikolojik öneme sahip 12.000 puana doğru yükselişler yaşanabilir. Sözleşmede 11.700 seviyesi altında kâr satışlarının etkili olması halinde ise 11.660 - 11.620 ve 11.590 seviyeleri kısa vadeli ilk destek noktalarıdır. Bu seviyeler altında satıcılı seyrin devam edebileceği sözleşmede 11.500 – 11.450 aralığı ile 11.370 seviyesi destek olarak takip edilecektir.

Endeks - 30 Yakın Vade Aracı Kurum Dağılımı Günlük Değişim

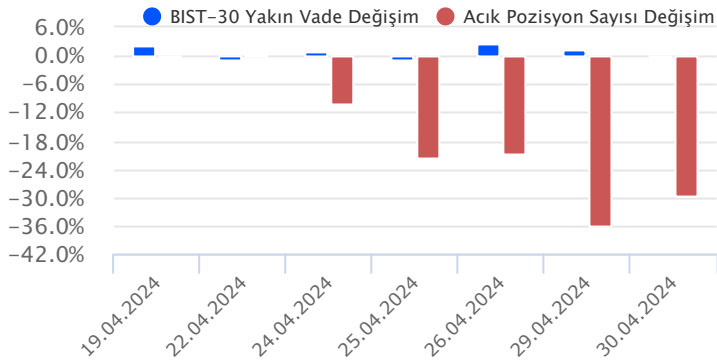
Long			Short		
Kurum	Net Lot	Pay (%)	Kurum	Net Lot	Pay (%)
İş Yatırım	10.757	55	Bank of America	6.806	35
Garanti BBVA	2.440	13	HSBC Yatırım	3.679	19
Meksa Yatırım	1.942	10	Vakıf Yatırım	2.235	12
İnfo Yatırım	805	4	Yapı Kredi Yatırım	1.871	10
Ziraat Yatırım	562	3	Strateji Menkul	1.614	8
Diğer	2.924	15	Diğer	3.225	17

İlk 5 Kurum Alım Ağırlıklı

Endeks - 30 Yakın Vade Aracı Kurum Dağılımı Tüm Vade

Long			Short		
Kurum	Net Lot	Pay (%)	Kurum	Net Lot	Pay (%)
Teb Yatırım	61.935	65	İş Yatırım	39.278	41
Yapı Kredi Yatırım	12.966	14	Bank of America	25.156	26
Garanti BBVA	5.894	6	Ak Yatırım	8.815	9
Deniz Yatırım	4.917	5	HSBC Yatırım	4.741	5
Phillip Capital	3.583	4	İnfo Yatırım	4.179	4
Diğer	6.198	7	Diğer	13.324	14

İlk 5 Kurum Alım Ağırlıklı

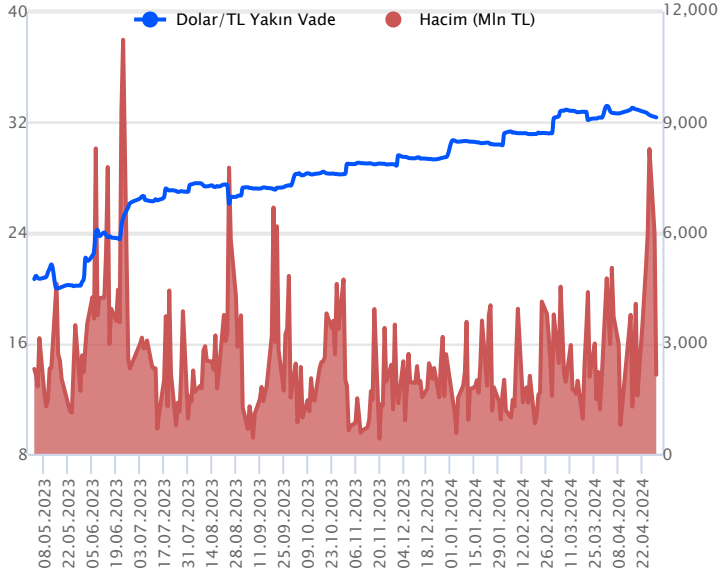


Fiyat (%) Açık Pozisyon (%) Yorum

Artış	Artış	Yükselişin devamlılığı için sinyal olarak kabul edilebilir.
Artış	Azalış	Yükselişin desteklenmediğini gösterir.
Azalış	Artış	Düşüşlerin devamlılığı için sinyal olarak kabul edilebilir.
Azalış	Azalış	Düşüşlerin desteklenmediğini gösterir.

Sözleşme Kodu	Vade Ayı	Uzlaşma Fiyatı	Önceki Uzlaşma Fiyatı	Değişim	Değişim Puan	Gün İçi Yüksek	Gün İçi Düşük	İşlem Miktarı	İşlem Hacim	Açık Pozisyon	Açık Pozisyon Değişimi	Vadeye Kalan Gün Sayısı	Takasbank Başlangıç Teminatı %
DÖVİZ KONTRATLARI													
F_EURTRY0424	30.04.2024	34.6542	34.6332	0.06 %	0.02	34.6540	34.3200	2,526	87,319,731	15,624	-81	0	14
F_EURTRY0524	31.05.2024	35.7756	35.8888	-0.32 %	-0.11	36.4900	35.7161	1,092	39,234,353	1,251	668	31	14
F_EURUSD0424	30.04.2024	1.0716	1.0718	-0.02 %	0.00	1.0719	1.0691	6,533	226,199,452	5,276	-2,851	0	4
F_EURUSD0524	31.05.2024	1.0718	1.0730	-0.11 %	0.00	1.0765	1.0704	7,571	262,401,330	4,426	-1,273	31	4
F_USDTRY0424	30.04.2024	32.3382	32.3854	-0.15 %	-0.05	32.4190	32.2800	66,349	2,145,398,576	259,446	-51,999	0	14
F_USDTRY0524	31.05.2024	33.3399	33.4789	-0.42 %	-0.14	33.4744	33.3152	114,006	3,802,845,689	1,002,714	31,600	31	14

Dolar/TL Yakın Vadeli Kontratı



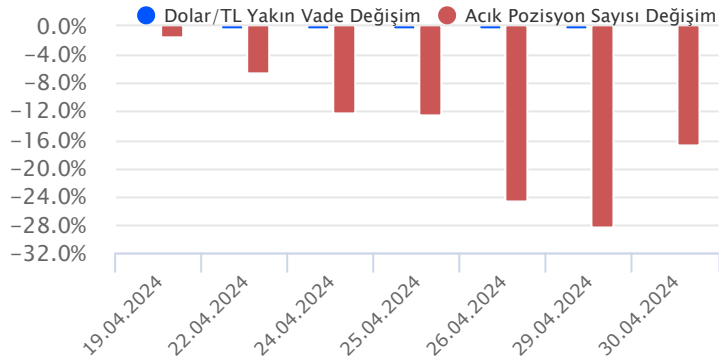
Mayıs vadeli Dolar/TL sözleşmesi salı günü 33,3152 ile 33,4744 seviyeleri arasında dalgalanarak günü yüzde 0,42'lik düşüşle 33,3399 uzlaşma fiyatından tamamladı. ABD Merkez Bankası (Fed), politika faizini yüzde 5,25 – 5,50 aralığında sabit bıraktı. Fed, bilanço küçültme hızını ise 1 Haziran'dan itibaren tahvil portföyünü aylık 60 milyar dolardan 25 milyar dolara düşürerek yavaşlatacak. Fed Başkanı J. Powell, faiz indirimi zamanlamasının verilere bağlı olacağını, bir sonraki hamlenin ise büyük olasılıkla faiz artışı olmayacağını bildirdi. Açıklanan verileri sonrası dolar endeksinde düşüş yönlü volatilité izlenirken, ABD 10 yıllık tahvil faizinde de düşüşler izlendi. Dolar/TL üzerindeki etkisi ise sınırlı kaldı. Bugün yurt içerisinde imalat PMI verisi takip edilecek olup, ABD tarafında ise fabrika siparişleri ve haftalık işsizlik maaşı başvuruları takip edilecek. Verilerin fiyatlamalara etkisi sınırlı kalabilir. Dolar/TL spot kuru, bu sabah saat 08:20 itibariyle 32,37'li seviyelerde hareket ediyor. Dolar endeksi ise 105,70 civarında hareket ediyor.

Dolar/TL Yakın Vade Aracı Kurum Dağılımı Günlük Değişim					
Long			Short		
Kurum	Net Lot	Pay (%)	Kurum	Net Lot	Pay (%)
Fibabank	42.000	60	Yapı Kredi Yatırım	34.011	49
Garanti BBVA	8.780	13	İş Yatırım	14.729	21
Osmanlı Yatırım	3.194	5	QNB Finans Yatırım	9.313	13
Denizbank	3.004	4	AK Yatırım	3.635	5
Burgan Yatırım	2.991	4	Deniz Yatırım	3.208	5
Diğer	9.643	14	Diğer	4.716	7

İlk 5 Kurum Satım Ağırlıklı

Dolar/TL Yakın Vade Aracı Kurum Dağılımı Tüm Vade					
Long			Short		
Kurum	Net Lot	Pay (%)	Kurum	Net Lot	Pay (%)
Ak Yatırım	244.364	30	Yapı ve Kredi	173.068	21
Deniz Yatırım	216.817	26	Finansbank	144.263	18
Garanti BBVA	152.952	19	Bank of America	106.961	13
Denizbank	29.394	4	Akbank	105.783	13
Teb Yatırım	24.183	3	İş Yatırım	88.058	11
Diğer	156.991	19	Diğer	206.568	25

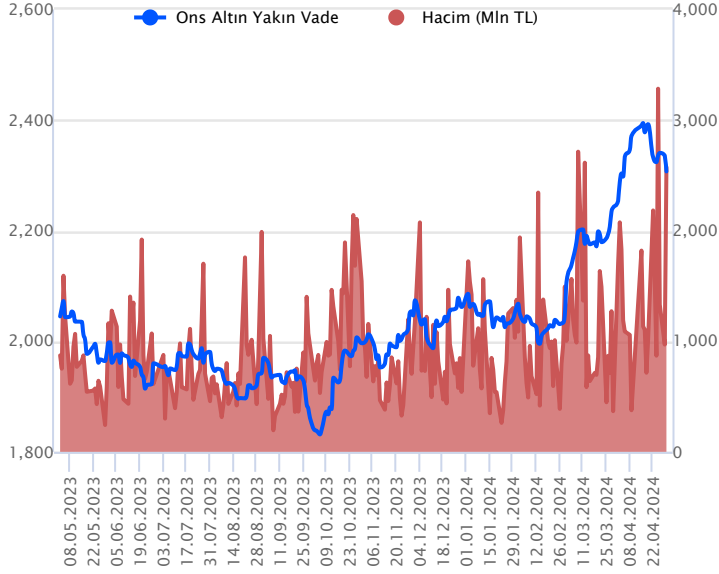
İlk 5 Kurum Alım Ağırlıklı



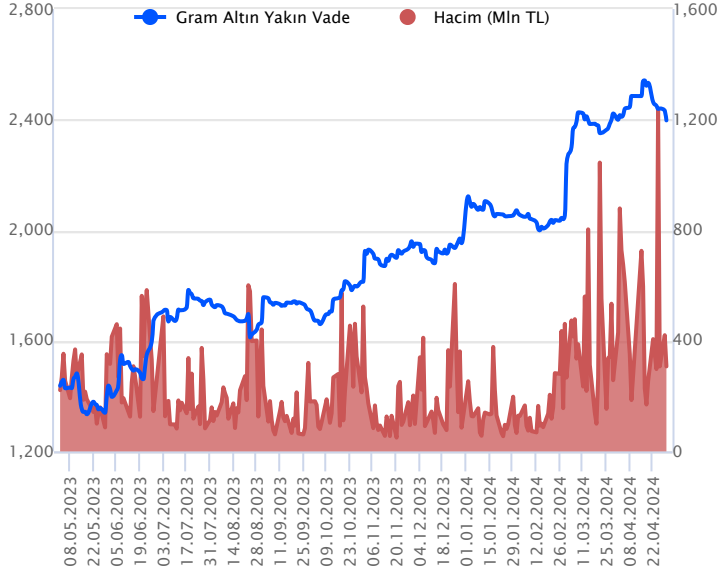
Fiyat (%) Açık Pozisyon (%) Yorum

Artış	Artış	Yükselişin devamlılığı için sinyal olarak kabul edilebilir.
Artış	Azalış	Yükselişin desteklenmediğini gösterir.
Azalış	Artış	Düşüşlerin devamlılığı için sinyal olarak kabul edilebilir.
Azalış	Azalış	Düşüşlerin desteklenmediğini gösterir.

Sözleşme Kodu	Vade Ayı	Uzlaşma Fiyatı	Önceki Uzlaşma Fiyatı	Değişim	Değişim Puan	Gün İçi Yüksek	Gün İçi Düşük	İşlem Miktarı	İşlem Hacim	Açık Pozisyon	Açık Pozisyon Değişimi	Vadeye Kalan Gün Sayısı	Takasbank Başlangıç Teminatı %
ALTIN KONTRATLARI													
F_XAUTRYM0424	30.04.2024	2,398.580	2,431.830	-1.37 %	-33.25	2,419.900	2,385.040	127,836	307,165,557	751,678	-17,338	0	12
F_XAUTRYM0624	28.06.2024	2,579.140	2,633.210	-2.05 %	-54.07	2,625.950	2,577.990	227,818	591,919,190	885,938	32,471	59	12
F_XAUUSD0424	30.04.2024	2,307.000	2,337.900	-1.32 %	-30.90	2,324.300	2,302.950	34,452	2,573,141,311	10,118	-19,807	0	6
F_XAUUSD0624	28.06.2024	2,325.050	2,363.850	-1.64 %	-38.80	2,349.750	2,317.000	60,778	4,590,485,907	65,648	30,073	59	6

ONS ALTIN Yakın Vadeli Kontratı

Haziran vadeli ons altın sözleşmesi dün 2317,00-2349,75\$ arasında seyreterek, günü yüzde 1,64 kayıpla 2325,05\$ uzlaşma fiyatından tamamladı. Spot piyasada saat 08:00 itibariyle ons altın 2315\$ seviyesinde izleniyor. Sözleşme için bugünde 2320-2346\$ arasını izlemeye devam ediyoruz. Sözleşmede 2346\$ direnç noktası olurken, bu direncin üzerinde kapanışların devamında yukarı yönlü hareketin devamı beklenebilir. Bu durumda sözleşme için 2322\$ stop seviyesi eklenerek 2392\$ seviyesi takip edilebilir. Geri çekilmelerde ise 2320\$ destek noktası olarak görülmektedir. Bu destek altı kapanışlarda 2343\$ stop seviyesi olmak koşuluyla 2273\$ seviyesi değerlendirilebilir. Dün Fed'in faiz kararı takip edildi. Faiz konusunda piyasaların beklentisi doğrultusunda bir aksiyon görülmezken, ekonomik verilere bağlı kalarak hareket edeceklerini yinelediler. Bugün içinde ABD'de her hafta açıklanan haftalık işsizlik maaşı başvuruları takip edilecek. Fed üyelerinin de, konuşmaları izlenebilir. Sözleşmede olası oynaklığa karşı yatırımcıların aktif bir kar al/zarar durdur seviyesi belirleyerek hareket etmeleri daha sağlıklı olabilir.

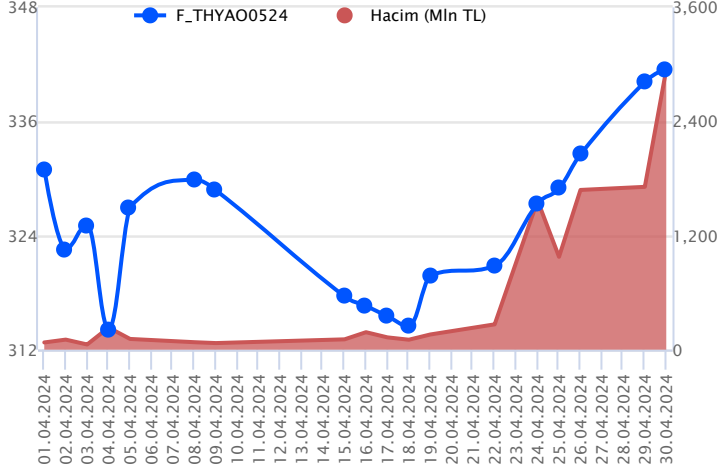
GRAM ALTIN Yakın Vadeli Kontratı

Haziran vadeli gram altın sözleşmesi dün 2577,99-2625,95 TL arasında dalgalanarak, günü yüzde 2,05 kayıpla 2579,14 TL uzlaşma fiyatından tamamladı. Spot piyasada saat 08:00 itibariyle gram altın 2409 TL işlem görüyor. Hazine ve Maliye Bakanı Mehmet Şimşek yapmış olduğu açıklamasında, Türkiye'de stratejik sektörler ve teknoloji alanlarında faaliyet gösteren şirketlere yatırım yapacak girişim sermayesi fonlarına kaynak aktarılması için üst fon kurulması çalışmalarında nihai aşamaya geldiklerini, gelecekte artması öngörülen fon büyüklüğünün ilk aşamada 50 milyon dolar olacağını belirtti. Türk Lirası mevduatları için uygulanan stopajda düzenleme yapıldı ve Resmi Gazete'de yayımlandı. 6 aya kadar vadeli hesaplarda stopaj oranı yüzde 5'ten yüzde 7,5'e yükseltildiği, bir yıla kadar olan vadeli hesaplarda ise yüzde 3'ten yüzde 5'e çıkarıldığı belirtildi. Dün Fed'in faiz kararı vardı. Beklentiler doğrultusunda faizlerde bir değişikliğe gitmedi. Verilere bağlı kalarak hareket edeceklerini belirttiler. Bugün için üyelerden konuşmalar gelebilir. Veri takviminde, ABD'de haftalık işsizlik maaşı başvuruları açıklanacak. Sözleşmede olası oynaklığa karşı yatırımcıların aktif bir kar al/zarar durdur seviyesi belirleyerek hareket etmeleri daha sağlıklı olabilir.

Sözleşme	Vade Ayı	Son Uzlaşma	Önceki Uzlaşma	Değişim %	Günün Düşüğü	Günün Yükselişi	İşlem Adedi	İşlem Hacmi
PAY VADELİ SÖZLEŞMELERİNDE EN FAZLA İŞLEM GÖRENLER								
F_THYAO0524	31.05.2024	341.220	340.130	0.3 %	335.000	342.230	86,813	2,946,825,433
F_YKBNK0524	31.05.2024	33.680	33.400	0.8 %	33.170	34.140	423,102	1,426,692,557
F_AKBNK0524	31.05.2024	62.200	62.910	-1.1 %	62.030	63.750	210,923	1,324,417,708

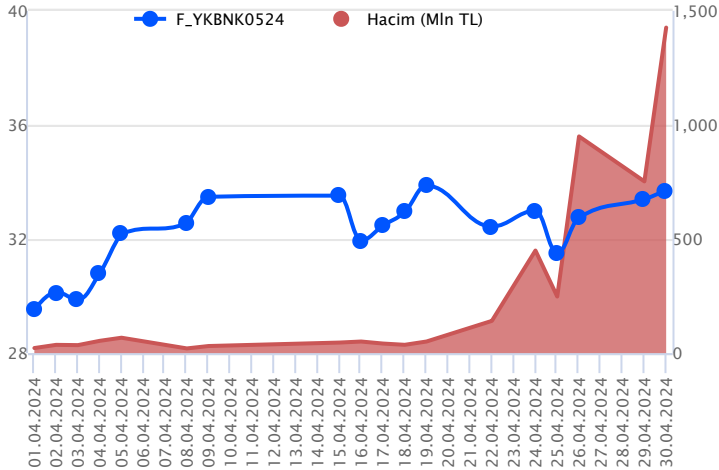
Pay vadeli sözleşmeleri, düşük teminatlarla yüksek tutarlı pozisyonlar almayı mümkün kılar. Pay vadeli sözleşmeleri ile ilgili daha detaylı bilgi almak için Gedik Yatırım VİOP Departmanı ile iletişime geçebilirsiniz.

F_THYAO0524 Vadeli Kontratı



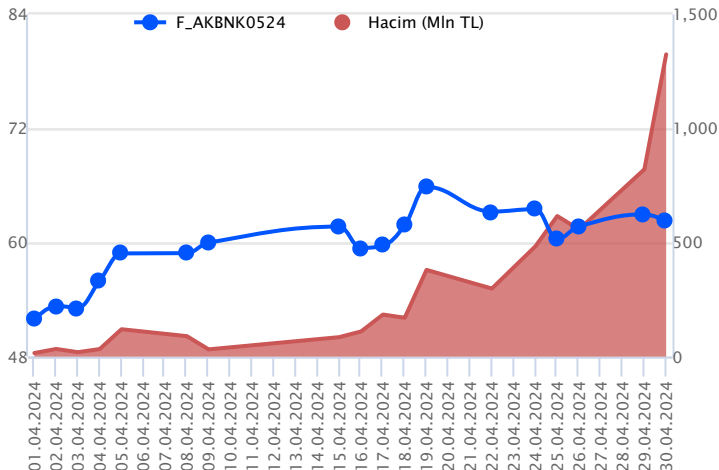
Mayıs vadeli THYAO pay sözleşmesi 335,00 – 342,23 TL aralığında hareket ederek günü %0,3 oranında sınırlı bir yükselişle 341,22 TL uzlaşma fiyatından tamamladı. Geçen haftadan itibaren jeopolitik endişelerin yatışması ve Borsa İstanbul'da güç kazanan pozitif havanın katkısıyla yükselişlerin öne çıktığı havacılık sektöründe salı günü dalgalı bir fiyatlamaya takip edildi. Zirvelerin yenilendiği Mayıs vadeli THYAO sözleşmesinde kısa vadede 342,00 – 342,50 aralığı ilk güçlü direnç bölgesidir. Bu bölge üzerindeki fiyatlamalarda 343,50 – 345,00 ve 346,00 pivot seviyeleri ile psikolojik öneme sahip 350,00 seviyesi direnç olarak takip edilecektir. Son günlerdeki yükselişlerin ardından sözleşmede kâr satışlarının yaşanması halinde ise 340,00 ve 337,96 seviyeleri ilk güçlü destek noktalarıdır. Bu seviyeler altında 335,00 - 333,10 – 331,50 ve 330,90 seviyelerine doğru geri çekilmeler gündeme gelebilir.

F_YKBNK0524 Vadeli Kontratı



Endekste zirve seviyeler test edilirken, Mayıs vadeli YKBNK sözleşmesi 33,17 TL ve 34,14 TL seviyeleri arasında dalgalanarak günü 33,68 TL uzlaşma fiyatından %0,8'lik kazançla tamamladı. Pozitif tarafta fiyatlamaların sürdüğü alıcılı seyrin kaydedildiği sözleşmede ilk etapta alımların güç kazanabilmesi için 34,00 TL üzerinde kalıcılığın sağlanmasına ihtiyaç olduğu görüşünderiz. Bu koşulun sağlanması ile 34,21 TL ve 34,54 TL direnç seviyeleri öne çıkacaktır. Geri çekilmelerde ise 5 günlük ortalamaların bulunduğu 33,12 TL ve 32,86 TL söz konusu olacak destek noktalarıdır. Son dönemde piyasadaki yaşanan volatilitenin nedeniyle alınacak pozisyonlarda temkinli olunması aktif bir stop-loss stratejisine bağlı kalınması faydalı olacaktır.

F_AKBNK0524 Vadeli Kontratı



Bankacılık endeksinde yatay pozitif kapanış yaşanırken, Mayıs vadeli AKBNK sözleşmesi 62,03 TL ve 63,75 TL seviyeleri arasında dalgalanarak günü 62,20 TL uzlaşma fiyatından %1,1'lik kayıpla tamamladı. Kısa vadeli ortalamaların bulunduğu bölgede fiyatlamaların yaşandığı sözleşmede 62,88 TL kısa vadede izlenen direnç noktasıdır. Bu seviyenin üzerinde 63,07 TL ve 63,75 TL seviyeleri söz konusu olacaktır. Ancak kar realizasyonlarının yaşanması halinde sırasıyla 62,00 TL – 61,56 TL ve 61,00 TL takip edilecek destek noktalarıdır. İlk çeyrek finansalların açıklandığı sözleşmede gün içinde yaşanacak volatilitenin sebebiyle alınacak pozisyonlarda temkinli olunması aktif bir stop-loss stratejisine bağlı kalınması faydalı olacaktır.

Dayanak Varlıkların Teknik Göstergeler Görünümleri

20 Gün Ortalama/Fiyat Kesişmesi (YUKARI)

FROTO

Güç Göstergeleri Olumlu

PGSUS

TKFEN

VAKBN

GARAN

TCELL

20 Gün Ortalama/Fiyat Kesişmesi (AŞAĞI)

KOZAL

EKGYO

Güç Göstergeleri Zayıf

ALARK

DOAS

SOKM

HEKTS

RSI ve Momentum göstergelerine göre zayıf olanlar

50 Gün Ortalama/Fiyat Kesişmesi (YUKARI)

Bu şartları sağlayan dayanak varlık bulunmamaktadır.

MACD

CIMSA	GÜÇLÜ AL
EREGL	GÜÇLÜ AL
AKBNK	ZAYIF SAT

50 Gün Ortalama/Fiyat Kesişmesi (AŞAĞI)

OYAK

DOAS

Göstergeleri Dipte Olanlar

DOAS

CCI, RSI, Stochastics, Williams' %R , MFI ve DX göstergelerinin ortalaması en düşük olanlar

20/50 Gün Ortalama Kesişmesi (YUKARI)

MGROS

SISE

20/50 Gün Ortalama Kesişmesi (AŞAĞI)

Para Girişi Olan Dayanak Varlıklar

	Kapanış	İşlem Hacmi (Mln TL)
XLBNK	11,852.76	21,285.47261
ISCTR	13.71	6,168.26509
YKBNK	32.28	4,733.07108
KCHOL	226.10	3,412.98588
TCELL	80.80	2,759.15962

Para Çıkışı Olan Dayanak Varlıklar

	Kapanış	İşlem Hacmi (Mln TL)
XU030	10,907.32	77,260.90
XSD25	13,715.70	44,123.06
TUPRS	195.80	3,871.37
PETKM	20.72	1,927.79
BIMAS	387.00	1,916.25

Yüksek Hacimliler

	İşlem Hacmi (Mln TL)
XU030	77,260.90
XSD25	44,123.06
X10XB	34,433.61
XLBNK	21,285.47
THYAO	14,753.08

Dayanak Varlıkların Teknik Gösterge Konumları

Kod	5 Günlük H.O	10 Günlük H.O	20 Günlük H.O	50 Günlük H.O	RSI	StochS	MACD	CCI
AEFES	ALIM	ALIM	ALIM	ALIM	ALIM	ALIM	ALIM	SATIM
AKBNK	ALIM	ALIM	ALIM	ALIM	SATIM	SATIM	SATIM	SATIM
AKSEN	ALIM	ALIM	ALIM	ALIM	SATIM	ALIM	ALIM	SATIM
ALARK	SATIM	SATIM	SATIM	SATIM	SATIM	SATIM	SATIM	ALIM
ARCLK	ALIM	ALIM	ALIM	ALIM	ALIM	ALIM	ALIM	ALIM
ASELS	ALIM	ALIM	ALIM	ALIM	ALIM	SATIM	ALIM	ALIM
ASTOR	SATIM	SATIM	SATIM	SATIM	SATIM	ALIM	ALIM	SATIM
BIMAS	ALIM	ALIM	ALIM	ALIM	ALIM	SATIM	ALIM	ALIM
BRSAN	SATIM	SATIM	SATIM	SATIM	ALIM	SATIM	ALIM	SATIM
CIMSAA	ALIM	ALIM	ALIM	ALIM	ALIM	ALIM	ALIM	SATIM
CNH/TRY	SATIM	SATIM	ALIM	ALIM	SATIM	ALIM	SATIM	SATIM
DOAS	SATIM	SATIM	SATIM	SATIM	SATIM	ALIM	SATIM	SATIM
DOHOL	ALIM	ALIM	ALIM	ALIM	ALIM	ALIM	ALIM	SATIM
EKGYO	ALIM	ALIM	SATIM	SATIM	ALIM	SATIM	ALIM	ALIM
ENJSA	ALIM	ALIM	ALIM	ALIM	ALIM	SATIM	ALIM	ALIM
ENKAI	ALIM	ALIM	ALIM	ALIM	ALIM	ALIM	ALIM	SATIM
EREGL	ALIM	ALIM	ALIM	ALIM	ALIM	ALIM	ALIM	ALIM
EUR/TRY	SATIM	SATIM	SATIM	ALIM	SATIM	ALIM	SATIM	SATIM
EUR/USD	SATIM	SATIM	SATIM	SATIM	SATIM	ALIM	ALIM	SATIM
FROTO	ALIM	ALIM	ALIM	ALIM	ALIM	SATIM	SATIM	ALIM
GARAN	ALIM	ALIM	ALIM	ALIM	ALIM	SATIM	ALIM	SATIM
GBP/USD	SATIM	ALIM	SATIM	SATIM	ALIM	ALIM	ALIM	ALIM
GUBRF	SATIM	SATIM	SATIM	SATIM	SATIM	ALIM	ALIM	SATIM
HALKB	ALIM	ALIM	ALIM	ALIM	ALIM	SATIM	ALIM	SATIM
HEKTS	SATIM	SATIM	SATIM	SATIM	SATIM	ALIM	ALIM	SATIM
ISCTR	ALIM	ALIM	ALIM	ALIM	ALIM	SATIM	ALIM	ALIM
KCHOL	ALIM	ALIM	ALIM	ALIM	ALIM	SATIM	ALIM	ALIM
KONTR	SATIM	SATIM	SATIM	SATIM	SATIM	ALIM	ALIM	SATIM
KOZAA	ALIM	ALIM	ALIM	ALIM	ALIM	ALIM	ALIM	SATIM
KOZAL	SATIM	SATIM	SATIM	ALIM	SATIM	SATIM	SATIM	SATIM
KRDMD	ALIM	ALIM	ALIM	ALIM	ALIM	ALIM	ALIM	SATIM
MGROS	ALIM	ALIM	ALIM	ALIM	ALIM	ALIM	ALIM	SATIM
ODAS	ALIM	ALIM	ALIM	ALIM	ALIM	ALIM	ALIM	ALIM
OYAKC	ALIM	ALIM	ALIM	SATIM	ALIM	ALIM	ALIM	SATIM
PETKM	ALIM	ALIM	ALIM	SATIM	ALIM	ALIM	ALIM	SATIM
PGSUS	ALIM	ALIM	ALIM	ALIM	ALIM	SATIM	ALIM	SATIM
RUB/TRY	SATIM	SATIM	SATIM	ALIM	SATIM	ALIM	ALIM	SATIM
SAHOL	ALIM	ALIM	ALIM	ALIM	ALIM	ALIM	ALIM	SATIM
SASA	ALIM	ALIM	ALIM	ALIM	ALIM	ALIM	ALIM	ALIM
SISE	ALIM	ALIM	ALIM	ALIM	ALIM	ALIM	ALIM	SATIM
SOKM	ALIM	SATIM	SATIM	SATIM	ALIM	SATIM	SATIM	ALIM
TAVHL	ALIM	ALIM	ALIM	ALIM	ALIM	ALIM	ALIM	SATIM
TCELL	ALIM	ALIM	ALIM	ALIM	ALIM	ALIM	ALIM	ALIM
THYAO	ALIM	ALIM	ALIM	ALIM	ALIM	SATIM	ALIM	ALIM
TKFEN	ALIM	ALIM	ALIM	ALIM	ALIM	NÖTR	ALIM	SATIM
TOASO	ALIM	ALIM	ALIM	ALIM	ALIM	SATIM	ALIM	ALIM
TSKB	SATIM	ALIM	ALIM	ALIM	SATIM	ALIM	ALIM	SATIM
TTKOM	ALIM	ALIM	ALIM	ALIM	ALIM	ALIM	ALIM	SATIM
TUPRS	ALIM	ALIM	ALIM	ALIM	ALIM	SATIM	ALIM	ALIM
USD/TRY	SATIM	SATIM	ALIM	ALIM	SATIM	ALIM	SATIM	SATIM
VAKBN	ALIM	ALIM	ALIM	ALIM	ALIM	ALIM	ALIM	SATIM
VESTL	SATIM	SATIM	SATIM	ALIM	SATIM	SATIM	SATIM	SATIM
X10XB	ALIM	ALIM	ALIM	ALIM	ALIM	ALIM	ALIM	ALIM
XAU/TRY	SATIM	SATIM	SATIM	ALIM	SATIM	SATIM	SATIM	SATIM
XAU/USD	SATIM	SATIM	SATIM	ALIM	SATIM	SATIM	SATIM	SATIM
XLBNK	ALIM	ALIM	ALIM	ALIM	ALIM	SATIM	ALIM	ALIM
XSD25	ALIM	ALIM	ALIM	ALIM	ALIM	ALIM	ALIM	ALIM
XU030	ALIM	ALIM	ALIM	ALIM	ALIM	SATIM	ALIM	ALIM
YKBNK	ALIM	ALIM	ALIM	ALIM	ALIM	SATIM	SATIM	ALIM

Kod	Destek 3	Destek 2	Destek 1	Kapanış	Pivot	Direnç 1	Direnç 2	Direnç 3
DESTEKLER				DİRENÇLER				
F_AEFES0524	177.40	181.40	185.20	189.00	189.20	193.00	197.00	200.80
F_AEFES0624	192.53	194.71	196.10	197.50	198.28	199.67	201.85	203.24
F_AKBNK0524	59.88	60.95	61.60	62.24	62.67	63.32	64.39	65.04
F_AKBNK0624	62.32	63.35	63.95	64.56	64.98	65.58	66.61	67.21
F_AKSEN0524	38.36	39.03	39.64	40.25	40.31	40.92	41.59	42.20
F_AKSEN0624	40.51	40.92	41.34	41.75	41.75	42.17	42.58	43.00
F_ALARK0524	118.62	120.04	121.15	122.25	122.57	123.68	125.10	126.21
F_ALARK0624	124.16	125.46	126.67	127.87	127.97	129.18	130.48	131.69
F_ARCLK0524	163.97	167.73	174.47	181.20	178.23	184.97	188.73	195.47
F_ARCLK0624	173.53	176.77	182.53	188.30	185.77	191.53	194.77	200.53
F_ASELS0524	60.90	62.02	62.79	63.55	63.91	64.68	65.80	66.57
F_ASELS0624	64.29	65.16	65.77	66.39	66.64	67.25	68.12	68.73
F_ASTOR0524	93.91	95.87	97.17	98.46	99.13	100.43	102.39	103.69
F_ASTOR0624	98.47	100.23	101.37	102.50	103.13	104.27	106.03	107.17
F_BIMAS0524	389.03	394.68	400.82	406.96	406.47	412.61	418.26	424.40
F_BIMAS0624	403.53	410.69	416.35	422.00	423.51	429.17	436.33	441.99
F_BRSAN0524	591.44	606.27	614.11	621.95	628.94	636.78	651.61	659.45
F_BRSAN0624	649.95	649.97	649.98	649.99	650.00	650.01	650.03	650.04
F_CIMSA0524	30.80	31.80	32.45	33.10	33.45	34.10	35.10	35.75
F_CIMSA0624	32.71	33.52	33.98	34.43	34.79	35.25	36.06	36.52
F_CNHTRY0524	4.69	4.71	4.72	4.73	4.74	4.75	4.77	4.78
F_DOAS0524	283.58	289.79	293.58	297.37	299.79	303.58	309.79	313.58
F_DOAS0624	296.82	302.90	305.95	308.99	312.03	315.08	321.16	324.21
F_DOHOL0524	14.72	14.93	15.07	15.20	15.28	15.42	15.63	15.77
F_DOHOL0624	15.31	15.56	15.70	15.84	15.95	16.09	16.34	16.48
F_EKGYO0524	9.87	9.99	10.10	10.21	10.22	10.33	10.45	10.56
F_EKGYO0624	10.28	10.42	10.53	10.65	10.67	10.78	10.92	11.03
F_ENJSA0524	63.73	64.75	65.87	67.00	66.89	68.01	69.03	70.15
F_ENJSA0624	67.54	68.14	68.79	69.43	69.39	70.04	70.64	71.29
F_ENKAI0524	36.40	37.28	38.04	38.80	38.92	39.68	40.56	41.32
F_ENKAI0624	37.73	38.63	39.64	40.65	40.54	41.55	42.45	43.46
F_EREGL0524	43.58	44.22	44.68	45.13	45.32	45.78	46.42	46.88
F_EREGL0624	45.40	46.16	46.73	47.31	47.49	48.06	48.82	49.39
F_EURTRY0524	35.01	35.36	35.78	36.20	36.14	36.55	36.91	37.33
F_EURTRY0624	36.72	36.87	36.99	37.10	37.14	37.26	37.41	37.53
F_EURUSD0524	1.06	1.07	1.07	1.07	1.07	1.08	1.08	1.08
F_EURUSD0624	1.07	1.07	1.07	1.07	1.07	1.08	1.08	1.08
F_FROTO0524	1,124.80	1,136.91	1,147.80	1,158.70	1,159.91	1,170.80	1,182.91	1,193.80
F_FROTO0624	1,186.07	1,193.12	1,198.07	1,203.01	1,205.12	1,210.07	1,217.12	1,222.07
F_GARAN0524	80.98	82.85	84.38	85.91	86.25	87.78	89.65	91.18
F_GARAN0624	83.97	85.77	87.49	89.22	89.29	91.01	92.81	94.53
F_GBPUSD0524	1.25	1.25	1.25	1.25	1.25	1.26	1.26	1.26
F_GBPUSD0624	1.22	1.23	1.24	1.24	1.25	1.25	1.27	1.27
F_GUBRF0524	153.69	156.66	158.78	160.89	161.75	163.87	166.84	168.96
F_GUBRF0624	155.15	161.23	167.81	174.39	173.89	180.47	186.55	193.13
F_HALKB0524	15.84	16.23	16.64	17.05	17.03	17.44	17.83	18.24
F_HALKB0624	16.60	16.96	17.31	17.67	17.67	18.02	18.38	18.73
F_HEKTS0524	15.33	15.58	15.76	15.94	16.01	16.19	16.44	16.62
F_HEKTS0624	15.97	16.21	16.36	16.50	16.60	16.75	16.99	17.14
F_ISCTR0524	13.50	13.78	14.00	14.23	14.28	14.50	14.78	15.00
F_ISCTR0624	14.19	14.45	14.62	14.80	14.88	15.05	15.31	15.48
F_KCHOL0524	228.49	231.15	234.07	237.00	236.73	239.65	242.31	245.23
F_KCHOL0624	232.73	238.34	243.66	248.97	249.27	254.59	260.20	265.52
F_KONTR0524	234.06	239.79	243.39	247.00	249.12	252.72	258.45	262.05
F_KONTR0624	248.00	252.28	254.44	256.59	258.72	260.88	265.16	267.32
F_KOZAA0524	52.14	53.12	53.65	54.17	54.63	55.16	56.14	56.67
F_KOZAA0624	55.09	55.83	56.21	56.58	56.95	57.33	58.07	58.45
F_KOZAL0524	23.23	23.76	24.10	24.44	24.63	24.97	25.50	25.84
F_KOZAL0624	24.24	24.77	25.04	25.31	25.57	25.84	26.37	26.64
F_KRDMD0524	26.08	26.54	26.87	27.19	27.33	27.66	28.12	28.45
F_KRDMD0624	27.22	27.74	28.02	28.31	28.54	28.82	29.34	29.62
F_MGROS0524	449.25	454.13	457.56	461.00	462.44	465.87	470.75	474.18
F_MGROS0624	472.27	476.67	479.70	482.74	484.10	487.13	491.53	494.56
F_ODAS0524	9.62	9.78	9.91	10.05	10.07	10.20	10.36	10.49
F_ODAS0624	10.11	10.25	10.41	10.57	10.55	10.71	10.85	11.01
F_OYAKC0524	60.73	61.67	62.33	62.99	63.27	63.93	64.87	65.53

Kod	Destek 3	Destek 2	Destek 1	Kapanış	Pivot	Direnç 1	Direnç 2	Direnç 3
	DESTEKLER			DİRENÇLER				
F_OYAKC0624	64.13	64.82	65.40	65.99	66.09	66.67	67.36	67.94
F_PETKM0524	20.99	21.27	21.46	21.66	21.74	21.93	22.21	22.40
F_PETKM0624	21.75	22.13	22.33	22.54	22.71	22.91	23.29	23.49
F_PGSUS0524	1,029.57	1,042.54	1,059.79	1,077.05	1,072.76	1,090.01	1,102.98	1,120.23
F_PGSUS0624	1,038.11	1,064.10	1,093.87	1,123.64	1,119.86	1,149.63	1,175.62	1,205.39
F_SAHOL0524	91.48	92.45	93.05	93.66	94.02	94.62	95.59	96.19
F_SAHOL0624	95.84	96.57	97.37	98.17	98.10	98.90	99.63	100.43
F_SASA0524	41.06	41.90	42.58	43.25	43.42	44.10	44.94	45.62
F_SASA0624	37.84	41.22	43.30	45.39	46.68	48.76	52.14	54.22
F_SISE0524	49.75	50.73	51.39	52.04	52.37	53.03	54.01	54.67
F_SISE0624	51.57	52.86	53.71	54.55	55.00	55.85	57.14	57.99
F_SOKM0524	59.12	59.76	60.45	61.14	61.09	61.78	62.42	63.11
F_SOKM0624	61.77	62.61	63.11	63.60	63.95	64.45	65.29	65.79
F_TAVHL0524	213.29	220.46	225.23	229.99	232.40	237.17	244.34	249.11
F_TAVHL0624	225.49	231.25	235.97	240.69	241.73	246.45	252.21	256.93
F_TCELL0524	81.48	82.08	83.24	84.41	83.84	85.00	85.60	86.76
F_TCELL0624	85.60	85.96	86.68	87.40	87.04	87.76	88.12	88.84
F_THYAO0524	329.73	332.37	336.96	341.56	339.60	344.19	346.83	351.42
F_THYAO0624	345.60	348.41	353.19	357.97	356.00	360.78	363.59	368.37
F_TKFEN0524	49.67	50.88	52.67	54.45	53.88	55.67	56.88	58.67
F_TKFEN0624	51.24	52.63	54.37	56.12	55.76	57.50	58.89	60.63
F_TOASO0524	274.19	279.16	284.28	289.39	289.25	294.37	299.34	304.46
F_TOASO0624	284.45	290.51	295.25	299.99	301.31	306.05	312.11	316.85
F_TSKB0524	9.68	9.92	10.09	10.25	10.33	10.50	10.74	10.91
F_TSKB0624	9.97	10.27	10.46	10.64	10.76	10.95	11.25	11.44
F_TTKOM0524	40.31	40.96	41.61	42.26	42.26	42.91	43.56	44.21
F_TTKOM0624	42.33	42.86	43.43	44.00	43.96	44.53	45.06	45.63
F_TUPRS0524	197.83	200.67	202.44	204.20	205.28	207.05	209.89	211.66
F_TUPRS0624	207.21	209.78	211.34	212.91	213.91	215.47	218.04	219.60
F_USDTRY0524	33.12	33.22	33.28	33.34	33.38	33.44	33.54	33.60
F_USDTRY0624	34.12	34.24	34.32	34.40	34.43	34.52	34.63	34.71
F_VAKBN0524	19.60	20.01	20.31	20.60	20.72	21.02	21.43	21.73
F_VAKBN0624	18.39	19.24	20.28	21.31	21.13	22.17	23.02	24.06
F_VESTL0524	82.14	84.57	85.96	87.35	88.39	89.78	92.21	93.60
F_VESTL0624	86.47	88.73	89.87	91.00	92.13	93.27	95.53	96.67
F_X10XB0624	13,309.67	13,326.58	13,336.17	13,345.75	13,353.08	13,362.67	13,379.58	13,389.17
F_X10XB0824	12,847.67	13,623.83	14,011.92	14,400.00	14,788.08	15,176.17	15,952.33	16,340.42
F_XAUTRYM0624	2,515.72	2,546.85	2,563.68	2,580.50	2,594.81	2,611.64	2,642.77	2,659.60
F_XAUTRYM0824	2,735.41	2,772.71	2,793.31	2,813.92	2,830.61	2,851.21	2,888.51	2,909.11
F_XAUUSD0624	2,273.33	2,295.17	2,306.08	2,317.00	2,327.92	2,338.83	2,360.67	2,371.58
F_XAUUSD0824	2,199.67	2,240.63	2,292.22	2,343.80	2,333.18	2,384.77	2,425.73	2,477.32
F_XLBNK0624	12,184.75	12,322.00	12,478.50	12,635.00	12,615.75	12,772.25	12,909.50	13,066.00
F_XLBNK0824	12,636.42	12,968.58	13,134.67	13,300.75	13,466.83	13,632.92	13,965.08	14,131.17
F_XSD250624	15,059.50	15,059.50	15,059.50	15,059.50	15,059.50	15,059.50	15,059.50	15,059.50
F_XSD250824	13,801.25	13,801.25	13,801.25	13,801.25	13,801.25	13,801.25	13,801.25	13,801.25
F_XU0300624	11,514.17	11,587.08	11,654.17	11,721.25	11,727.08	11,794.17	11,867.08	11,934.17
F_XU0300824	12,451.75	12,494.25	12,537.00	12,579.75	12,579.50	12,622.25	12,664.75	12,707.50
F_YKBNK0524	32.24	32.70	33.21	33.71	33.67	34.18	34.64	35.15
F_YKBNK0624	33.68	34.15	34.47	34.80	34.94	35.26	35.73	36.05

Sözleşme Kodu	Vade Ayı	Uzlaşma Fiyatı	Önceki Uzlaşma Fiyatı	Değişim	Değişim Puan	Gün İçi Yüksek	Gün İçi Düşük	İşlem Miktarı	İşlem Hacim	Açık Pozisyon	Açık Pozisyon Değişimi	Vadeye Kalan Gün Sayısı	Takasbank Başlangıç Teminatı %
ENDEKS KONTRATLARI													
F_XU0300424	30.04.2024	10,928.75	10,972.50	-0.40 %	-43.75	11,044.00	10,915.00	89,946.00	9,867,079,417.50	73,310.00	-30,648.00	0	14
F_XU0300624	28.06.2024	11,715.25	11,746.75	-0.27 %	-31.50	11,800.00	11,660.00	137,019.00	16,072,893,270.00	246,887.00	35,396.00	59	14
F_XU0300824	29.08.2024	12,558.75	12,579.50	-0.16 %	-20.75	12,622.00	12,536.75	216.00	27,174,770.00	1,314.00	80.00	121	14
F_XU0301224	31.12.2024	14,584.25	14,601.00	-0.11 %	-16.75	14,620.00	14,530.25	30.00	4,380,410.00	456.00	-6.00	245	14
DÖVİZ KONTRATLARI													
F_CNHTRY0424	30.04.2024	4.4837	4.4837	0.00 %	0.00	4.4837	4.4837	8	358,696	13	8	0	14
F_CNHTRY0524	31.05.2024	4.7456	4.7456	0.00 %	0.00	4.7604	4.7307	2	94,911	2	2	31	14
F_EURTRY0424	30.04.2024	34.6542	34.6332	0.06 %	0.02	34.6540	34.3200	2,526	87,319,731	15,624	-81	0	14
F_EURTRY0524	31.05.2024	35.7756	35.8888	-0.32 %	-0.11	36.4900	35.7161	1,092	39,234,353	1,251	668	31	14
F_EURUSD0424	30.04.2024	1.0716	1.0718	-0.02 %	0.00	1.0719	1.0691	6,533	226,199,452	5,276	-2,851	0	4
F_EURUSD0524	31.05.2024	1.0718	1.0730	-0.11 %	0.00	1.0765	1.0704	7,571	262,401,330	4,426	-1,273	31	4
F_GBPUSD0424	30.04.2024	1.2540	1.2534	0.05 %	0.00	1.2551	1.2535	31	1,257,197	26	-17	0	5
F_GBPUSD0524	31.05.2024	1.2527	1.2519	0.06 %	0.00	1.2549	1.2515	41	1,662,110	66	17	31	5
F_RUBTRY0424	30.04.2024	0.0000	0.0000	0.00 %	0.00	0.0000	0.0000					0	21
F_RUBTRY0524	31.05.2024	0.0000	0.0000	0.00 %	0.00	0.0000	0.0000					31	21
F_USDTRY0424	30.04.2024	32.3382	32.3854	-0.15 %	-0.05	32.4190	32.2800	66,349	2,145,398,576	259,446	-51,999	0	14
F_USDTRY0524	31.05.2024	33.3399	33.4789	-0.42 %	-0.14	33.4744	33.3152	114,006	3,802,845,689	1,002,714	31,600	31	14
F_P_USDTRY0424	30.04.2024	0.0000	0.0000	0.00 %	0.00	0.0000	0.0000					0	14
F_P_USDTRY0524	31.05.2024	0.0000	0.0000	0.00 %	0.00	0.0000	0.0000					31	14
KIYMETLİ MADEN KONTRATLARI													
F_XAUTRYM0424	30.04.2024	2,398.580	2,431.830	-1.37 %	-33.25	2,419.900	2,385.040	127,836	307,165,557	751,678	-17,338	0	12
F_XAUTRYM0624	28.06.2024	2,579.140	2,633.210	-2.05 %	-54.07	2,625.950	2,577.990	227,818	591,919,190	885,938	32,471	59	12
F_XAUUSD0424	30.04.2024	2,307.000	2,337.900	-1.32 %	-30.90	2,324.300	2,302.950	34,452	2,573,141,311	10,118	-19,807	0	6
F_XAUUSD0624	28.06.2024	2,325.050	2,363.850	-1.64 %	-38.80	2,349.750	2,317.000	60,778	4,590,485,907	65,648	30,073	59	6
PAY VADELİ													
F_AEFES0424	30.04.2024	182.500	182.250	0.14 %	0.25	187.760	180.170	4,969	91,756,597	3,698	-182	0	16
F_AEFES0524	31.05.2024	189.270	188.100	0.62 %	1.17	193.200	185.400	6,136	116,702,706	7,177	1,268	31	16
F_AKBNK0424	30.04.2024	59.450	60.360	-1.51 %	-0.91	61.310	59.490	156,876	948,627,449	73,254	-41,604	0	18
F_AKBNK0524	31.05.2024	62.200	62.910	-1.13 %	-0.71	63.750	62.030	210,923	1,324,417,708	203,988	49,628	31	18
F_AKSEN0424	30.04.2024	38.460	38.920	-1.18 %	-0.46	39.200	38.000	18,569	71,217,772	8,398	-6,623	0	15
F_AKSEN0524	31.05.2024	40.180	40.620	-1.08 %	-0.44	40.980	39.700	20,647	82,720,829	30,201	9,066	31	15
F_ALARK0424	30.04.2024	116.600	116.270	0.28 %	0.33	118.900	115.140	26,908	315,524,178	15,116	-9,086	0	16
F_ALARK0524	31.05.2024	122.210	122.010	0.16 %	0.20	124.000	121.470	36,522	447,639,952	49,568	11,703	31	16
F_ARCLK0424	30.04.2024	173.000	164.980	4.86 %	8.02	174.150	164.000	12,399	208,671,047	7,290	-3,838	0	15
F_ARCLK0524	31.05.2024	181.430	172.200	5.36 %	9.23	182.000	171.500	24,653	436,638,676	19,552	6,992	31	15
F_ASELS0424	30.04.2024	60.750	62.150	-2.25 %	-1.40	62.400	60.490	69,347	424,556,059	67,566	-6,246	0	16
F_ASELS0524	31.05.2024	63.600	64.840	-1.91 %	-1.24	65.040	63.150	98,897	632,091,549	113,317	30,871	31	16
F_ASTOR0424	30.04.2024	93.800	96.410	-2.71 %	-2.61	96.730	93.250	20,997	199,277,428	12,000	-9,538	0	18
F_ASTOR0524	31.05.2024	98.180	100.660	-2.46 %	-2.48	101.100	97.840	21,735	214,872,287	23,370	9,426	31	18
F_BIMAS0424	30.04.2024	387.000	387.160	-0.04 %	-0.16	395.140	383.490	11,274	440,365,004	9,905	-2,711	0	18
F_BIMAS0524	31.05.2024	406.720	404.060	0.66 %	2.66	412.120	400.330	12,437	506,947,520	14,394	2,630	31	18
F_BRSAN0424	30.04.2024	601.500	617.400	-2.58 %	-15.90	618.500	592.250	614	37,246,564	397	41	0	16
F_BRSAN0524	31.05.2024	622.490	641.860	-3.02 %	-19.37	643.770	621.100	312	19,667,567	421	145	31	16
F_CIMSA0424	30.04.2024	31.940	32.240	-0.93 %	-0.30	33.110	31.700	11,332	36,671,567	36,488	-4,538	0	16
F_CIMSA0524	31.05.2024	33.020	33.710	-2.05 %	-0.69	34.450	32.800	14,094	47,418,136	18,333	2,605	31	16
F_DOAS0424	30.04.2024	283.750	293.300	-3.26 %	-9.55	294.290	283.950	3,518	101,080,389	2,345	-37	0	16
F_DOAS0524	31.05.2024	296.520	306.750	-3.33 %	-10.23	306.000	296.000	4,660	139,809,124	6,918	1,654	31	16
F_DOHOL0424	30.04.2024	14.590	14.660	-0.48 %	-0.07	14.860	14.380	163,315	239,874,238	128,119	-62,990	0	16
F_DOHOL0524	31.05.2024	15.210	15.310	-0.65 %	-0.10	15.500	15.150	266,665	409,117,618	485,107	75,337	31	16
F_EKGYO0424	30.04.2024	9.740	9.800	-0.61 %	-0.06	9.900	9.670	312,261	304,808,603	421,401	-62,487	0	18
F_EKGYO0524	31.05.2024	10.180	10.250	-0.68 %	-0.07	10.340	10.110	579,678	590,858,279	1,303,040	132,806	31	18
F_ENJSA0424	30.04.2024	68.050	67.590	0.68 %	0.46	70.000	66.730	15,169	102,405,889	9,947	-1,723	0	16
F_ENJSA0524	31.05.2024	66.980	67.410	-0.64 %	-0.43	67.900	65.760	17,102	114,066,811	27,629	5,663	31	16
F_ENKAI0424	30.04.2024	38.400	39.160	-1.94 %	-0.76	39.480	37.710	42,165	161,552,996	22,688	-12,841	0	16
F_ENKAI0524	31.05.2024	38.900	39.620	-1.82 %	-0.72	39.800	38.160	60,529	234,320,976	90,401	19,437	31	16
F_EREGL0424	30.04.2024	43.060	43.880	-1.87 %	-0.82	44.000	42.420	186,860	809,315,138	164,007	-48,001	0	15
F_EREGL0524	31.05.2024	45.060	45.880	-1.79 %	-0.82	45.970	44.870	226,615	1,025,628,015	428,746	118,578	31	15
F_FROTO0424	30.04.2024	1,114.000	1,106.200	0.71 %	7.80	1,128.200	1,103.110	3,684	410,794,091	3,786	-1,077	0	17
F_FROTO0524	31.05.2024	1,159.620	1,151.960	0.66 %	7.66	1,172.010	1,149.010	3,577	414,580,426	3,156	753	31	17
F_GARAN0424	30.04.2024	82.450	81.900	0.67 %	0.55	84.650	81.050	70,784	587,987,480	42,199	-19,042	0	16
F_GARAN0524	31.05.2024	86.020	85.310	0.83 %	0.71	88.120	84.720	116,659	1,008,390,486	80,266	18,654	31	16
F_GUBRF0424	30.04.2024	154.100	157.230	-1.99 %	-3.13	157.660	153.150	10,843	168,186,738	5,564	-3,717	0	18
F_GUBRF0524	31.05.2024	160.560	164.010	-2.10 %	-3.45	164.730	159.640	9,420	152,330,238	14,806	3,577	31	18
F_HALKB0424	30.04.2024	16.290	16.270	0.12 %	0.02	16.680	15.910	121,509	197,341,126	82,484	-27,749	0	17
F_HALKB0524	31.05.2024	17.030	17.020	0.06 %	0.01	17.420	16.620	191,450	325,074,373	258,351	54,895	31	17
F_HEKTS0424	30.04.2024	15.220	15.530	-2.00 %	-0.31	15.570	15.090	79,281	121,421,401	47,658	-31,939	0	17
F_HEKTS0524	31.05.2024	15.920	16.170	-1.55 %	-0.25	16.260	15.830	72,216	115,489,454	142,309	44,486	31	17

Sözleşme Kodu	Vade Ayı	Uzlaşma Fiyatı	Önceki Uzlaşma Fiyatı	Değişim	Değişim Puan	Gün İçi Yüksek	Gün İçi Düşük	İşlem Miktarı	İşlem Hacim	Açık Pozisyon	Açık Pozisyon Değişimi	Vadeye Kalan Gün Sayısı	Takasbank Başlangıç Teminatı %
PAY VADELİ													
F_ISCTR0424N1	30.04.2024	13.710	13.560	1.11 %	0.15	13.950	13.420	205,413	704,262,178	176,005	-54,639	0	17
F_ISCTR0524	31.05.2024	14.270	14.150	0.85 %	0.12	14.550	14.050	542,014	775,633,311	717,799	144,457	31	17
F_KCHOL0424	30.04.2024	226.100	225.430	0.30 %	0.67	229.690	224.090	31,671	720,637,430	59,944	-9,194	0	16
F_KCHOL0524	31.05.2024	236.610	235.510	0.47 %	1.10	239.380	233.800	46,436	1,102,818,239	36,734	15,047	31	16
F_KONTR0424	30.04.2024	236.000	240.720	-1.96 %	-4.72	242.490	233.580	5,638	134,031,408	3,079	-1,739	0	19
F_KONTR0524	31.05.2024	246.710	251.620	-1.95 %	-4.91	254.840	245.510	8,974	222,578,350	15,968	3,414	31	19
F_KOZAA0424	30.04.2024	51.900	52.940	-1.96 %	-1.04	53.410	51.720	43,069	226,411,407	18,488	-11,746	0	16
F_KOZAA0524	31.05.2024	54.210	55.290	-1.95 %	-1.08	55.620	54.110	50,249	275,917,366	65,432	21,398	31	16
F_KOZAL0424	30.04.2024	23.260	23.890	-2.64 %	-0.63	24.090	23.230	138,951	328,338,744	156,033	-42,399	0	16
F_KOZAL0524	31.05.2024	24.380	24.980	-2.40 %	-0.60	25.160	24.290	186,138	459,635,063	417,396	87,617	31	16
F_KRDMD0424	30.04.2024	26.020	26.460	-1.66 %	-0.44	26.510	25.860	124,792	325,823,154	97,761	-28,670	0	17
F_KRDMD0524	31.05.2024	27.180	27.650	-1.70 %	-0.47	27.800	27.010	172,646	470,803,538	272,471	71,684	31	17
F_MGROS0424	30.04.2024	442.000	449.740	-1.72 %	-7.74	454.350	444.020	5,029	226,106,723	5,355	-1,894	0	16
F_MGROS0524	31.05.2024	459.700	463.330	-0.78 %	-3.63	467.310	459.000	6,605	305,766,383	10,338	2,428	31	16
F_ODAS0424	30.04.2024	9.560	9.610	-0.52 %	-0.05	9.800	9.500	174,354	168,025,636	145,447	-31,687	0	16
F_ODAS0524	31.05.2024	10.060	10.060	0.00 %	0.00	10.220	9.930	297,429	299,853,391	496,978	94,735	31	16
F_OYAKC0424	30.04.2024	60.600	61.430	-1.35 %	-0.83	61.440	59.510	24,846	150,622,619	14,759	-7,492	0	18
F_OYAKC0524	31.05.2024	62.770	64.110	-2.09 %	-1.34	64.210	62.610	31,440	198,845,962	38,278	13,468	31	18
F_PETKM0424	30.04.2024	20.720	20.970	-1.19 %	-0.25	21.060	20.610	170,641	354,784,507	149,827	-38,366	0	16
F_PETKM0524	31.05.2024	21.630	21.930	-1.37 %	-0.30	22.010	21.540	254,271	552,194,174	399,657	118,016	31	16
F_PGSUS0424	30.04.2024	1,034.000	1,016.970	1.67 %	17.03	1,047.830	1,011.250	6,308	645,105,541	3,813	-1,022	0	16
F_PGSUS0524	31.05.2024	1,076.770	1,060.930	1.49 %	15.84	1,085.720	1,055.500	8,896	949,946,568	8,073	1,921	31	16
F_SAHOL0424	30.04.2024	92.300	93.550	-1.34 %	-1.25	93.770	91.880	65,691	611,654,531	88,215	-23,765	0	15
F_SAHOL0524	31.05.2024	93.650	94.700	-1.11 %	-1.05	94.980	93.410	85,332	805,184,719	227,703	28,930	31	15
F_SASA0424	30.04.2024	41.280	41.610	-0.79 %	-0.33	41.950	40.920	74,716	309,016,333	53,278	-21,466	0	17
F_SASA0524	31.05.2024	43.200	43.490	-0.67 %	-0.29	44.270	42.750	84,845	366,290,120	88,214	30,403	31	17
F_SISE0424	30.04.2024	50.400	51.400	-1.95 %	-1.00	51.780	50.180	87,686	445,254,356	95,880	-19,554	0	15
F_SISE0524	31.05.2024	52.040	52.990	-1.79 %	-0.95	53.360	51.720	137,149	717,875,584	186,347	58,124	31	15
F_SOKM0424	30.04.2024	58.300	58.150	0.26 %	0.15	59.120	57.600	42,211	246,662,473	21,777	-17,458	0	16
F_SOKM0524	31.05.2024	61.090	60.840	0.41 %	0.25	61.730	60.400	47,854	292,298,194	61,002	21,849	31	16
F_TAVHL0424	30.04.2024	219.900	225.200	-2.35 %	-5.30	229.600	219.000	12,660	283,284,092	4,498	-1,549	0	17
F_TAVHL0524	31.05.2024	229.390	234.390	-2.13 %	-5.00	239.580	227.640	15,387	358,194,120	19,887	4,997	31	17
F_TCELL0424	30.04.2024	80.800	80.080	0.90 %	0.72	82.280	79.210	70,849	567,889,591	59,290	-22,012	0	15
F_TCELL0524	31.05.2024	84.320	83.640	0.81 %	0.68	84.430	82.670	85,068	711,427,828	122,260	28,628	31	15
F_THYAO0424	30.04.2024	326.000	325.760	0.07 %	0.24	327.800	320.640	52,041	1,691,410,903	41,140	-11,621	0	16
F_THYAO0524	31.05.2024	341.220	340.130	0.32 %	1.09	342.230	335.000	86,813	2,946,825,433	118,314	24,665	31	16
F_TKFEN0424	30.04.2024	51.750	50.940	1.59 %	0.81	53.020	49.890	28,988	149,388,356	18,790	-7,912	0	16
F_TKFEN0524	31.05.2024	54.460	53.240	2.29 %	1.22	55.100	52.100	44,650	240,853,888	43,893	8,681	31	16
F_TOASO0424	30.04.2024	275.250	273.790	0.53 %	1.46	281.750	272.500	17,018	470,235,850	14,313	-8,075	0	15
F_TOASO0524	31.05.2024	288.790	286.510	0.80 %	2.28	294.230	284.140	28,237	816,529,338	26,940	10,592	31	15
F_TSKB0424	30.04.2024	9.800	10.020	-2.20 %	-0.22	10.120	9.730	106,766	105,649,491	48,290	-26,517	0	16
F_TSKB0524	31.05.2024	10.260	10.480	-2.10 %	-0.22	10.580	10.170	144,778	149,527,313	196,552	56,366	31	16
F_TTKOM0424	30.04.2024	40.380	40.380	0.00 %	0.00	41.110	39.900	74,689	302,270,655	35,251	-11,610	0	16
F_TTKOM0524	31.05.2024	42.250	42.210	0.09 %	0.04	42.910	41.610	113,801	481,614,293	96,871	37,949	31	16
F_TUPRS0424	30.04.2024	195.800	195.930	-0.07 %	-0.13	199.700	194.810	28,475	562,008,409	34,434	-9,135	0	16
F_TUPRS0524	31.05.2024	204.370	204.610	-0.12 %	-0.24	208.130	203.520	40,955	843,425,259	31,520	7,681	31	16
F_VAKBN0424	30.04.2024	19.680	19.700	-0.10 %	-0.02	20.280	19.560	199,524	396,398,797	102,714	-42,755	0	19
F_VAKBN0524	31.05.2024	20.590	20.540	0.24 %	0.05	21.140	20.430	240,091	497,415,301	354,375	76,206	31	19
F_VESTL0424	30.04.2024	83.500	86.070	-2.99 %	-2.57	87.230	82.500	25,110	213,744,590	14,706	-11,604	0	18
F_VESTL0524	31.05.2024	87.230	89.850	-2.92 %	-2.62	90.820	87.000	26,594	235,774,331	36,543	13,461	31	18
F_YKBNK0424	30.04.2024	32.280	31.990	0.91 %	0.29	32.740	31.750	297,982	962,619,306	332,042	-54,055	0	17
F_YKBNK0524	31.05.2024	33.680	33.400	0.84 %	0.28	34.140	33.170	423,102	1,426,692,557	473,704	97,837	31	17

*Takasbank pozisyon limitlerine ulaşmak için [tıklayınız](#).

**Gedik Yatırım Menkul Değerler A.Ş. - Yatırım Danışmanlığı Birimi**

Ünvan : Gedik Yatırım Menkul Değerler A.Ş.

Adres : Altayçeşme Mah. Çamlı Sok. Pasco Plaza, No:21, İç Kapı No:45, K:10-11-12 Maltepe/İstanbul

Tel : (0216) 453 0053

E-Posta : vadeli@gedik.com

***Gedik Yatırım VİOP Bülteni, Genel Yatırım Tavsiyesi Kapsamında Yatırım Danışmanlığı Birimi Tarafından Hazırlanmaktadır.**

YASAL UYARI

Burada yer alan bilgiler Gedik Yatırım tarafından bilgilendirme amacıyla hazırlanmıştır. Yatırım sinyal, bilgi, yorum ve tavsiyeleri yatırım danışmanlığı kapsamında değildir. Yatırım danışmanlığı hizmeti; aracı kurumlar, portföy yönetim şirketleri, mevduat kabul etmeyen bankalar ile müşteri arasında imzalanacak yatırım danışmanlığı sözleşmesi çerçevesinde sunulmaktadır. Burada yer alan sinyal, yorum ve tavsiyeler, herhangi bir yatırım aracının alım satım önerisi ya da getiri vaadi olarak yorumlanmamalıdır. Bu görüşler mali durumunuz ile risk ve getiri tercihlerinize uygun olmayabilir ve sadece burada yer alan bilgilere ve sinyallere dayanarak yatırım kararı verilmesi beklentilerinize uygun sonuçlar doğurmayabilir. Burada yer alan sinyaller, fiyatlar, veriler ve bilgilerin tam ve doğru olduğu garanti edilemez; içerik, haber verilmeksizin değiştirilebilir. Tüm sinyal ve veriler, Gedik Yatırım tarafından güvenilir olduğuna inanılan kaynaklardan alınmıştır. Bu sinyal ve kaynakların kullanılması nedeni ile ortaya çıkabilecek hatalardan ve zararlardan Gedik Yatırım sorumlu değildir.