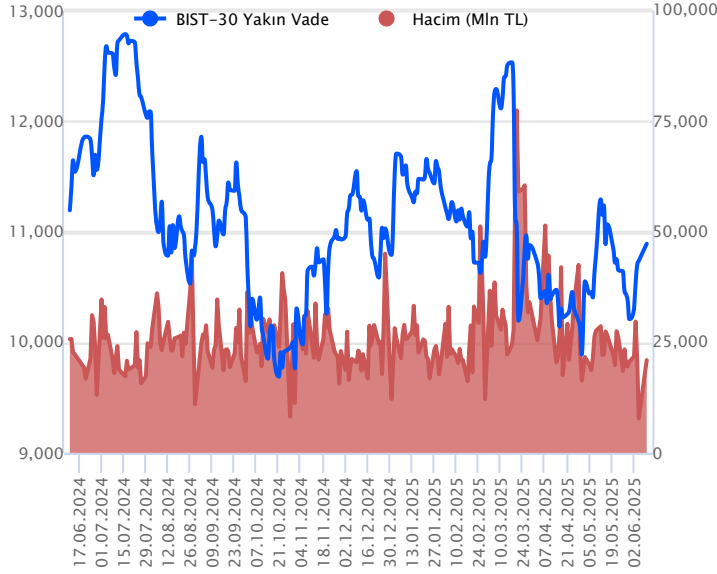


Sözleşme Kodu	Vade Ayı	Uzlaşma Fiyatı	Önceki Uzlaşma Fiyatı	Değişim	Değişim Puan	Gün İçi Yüksek	Gün İçi Düşük	İşlem Miktarı	İşlem Hacim	Açık Pozisyon	Açık Pozisyon Değişimi	Vadeye Kalan Gün Sayısı	Takasbank Başlangıç Teminatı %
F_XU0300625	30.06.2025	10,899.00	10,727.00	1.60 %	172.00	10,930.00	10,750.00	193,026.00	20,952,861,880.00	578,817.00	-18,657.00	20	12
F_XU0300825	29.08.2025	11,536.00	11,363.00	1.52 %	173.00	11,560.00	11,376.00	5,513.00	633,359,420.00	44,363.00	2,883.00	80	12

ENDEKS KONTRATLARI

BIST 30 Yakın Vadeli Kontratı



Haziran vadeli endeks sözleşmesi 10.750,00 – 10.930,00 seviyeleri arasında hareket ederek günü %1,60 oranında bir yükselişle 10.899,00 uzlaşma fiyatından tamamladı. Bayram tatili dönüşünde yurt içinde pozitif havanın etkisini sürdürdüğü ve yükselişlerin etkili olduğu bir fiyatlamaya takip edildi. Sözleşmede akşam seans kapanışı da 10.891,00 puandan gerçekleşti. ABD borsaları dün günü yükselişlerle tamamlarken, ABD vadelilerinde bu sabah hafif satıcı bir seyir etkili oluyor. Asya piyasalarında yeşil bir renk hâkim. Avrupa vadeli ve CFD endeksleri hafif satıcı açılışlara işaret ediyor. Haziran vadeli endeks sözleşmesinin güne yatay bir başlangıç yapmasını bekliyoruz.

Sözleşmede haziran vadeli grafiğe göre 50 günlük üssel ortalamanın geçtiği 10.944 ile 11.000 seviyesi kısa vadeli direnç noktaları olarak izlenecektir. Mayıs ayından itibaren güçlü bir direnç olarak çalışan 50 günlük ortalama (10.944) ile devamında psikolojik öneme sahip 11.000 üzerinde kalıcılık sağlanabilirse sözleşmede yükselişler yeni bir ivme kazanabilir. Bu durumda 11.050 – 11.090 – 11.145 ve 11.200 seviyeleri direnç konumunda bulunmaktadır. Sözleşmede kâr satışlarının gözlenmesi halinde ise 10.850 – 10.800 aralığı kısa vadeli destek bölgesi olup, 10.800 desteği altında 10.750 seviyesi ile 200 günlük üssel ortalama (10.705) destek olarak önem kazanacaktır. 200 günlük ortalama altındaki kapanışlarda düzeltme eğilimi hız kazanabilir.

Endeks - 30 Yakın Vade Aracı Kurum Dağılımı Günlük Değişim

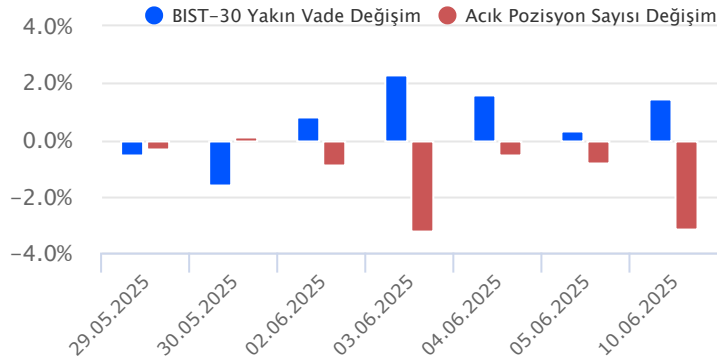
Long			Short		
Kurum	Net Lot	Pay (%)	Kurum	Net Lot	Pay (%)
İş Yatırım	9.017	38	Deniz Yatırım	4.336	18
Teb Yatırım	6.668	28	Yapı Kredi Yatırım	4.078	17
Tacirler Yatırım	2.635	11	Ziraat Yatırım	2.687	11
Garanti BBVA	2.014	9	Oyak Yatırım	1.770	7
Global Menkul	1.463	6	Ünlü Menkul	1.728	7
Diğer	2.023	9	Diğer	9.221	39

İlk 5 Kurum Alım Ağırlıklı

Endeks - 30 Yakın Vade Aracı Kurum Dağılımı Tüm Vade

Long			Short		
Kurum	Net Lot	Pay (%)	Kurum	Net Lot	Pay (%)
Teb Yatırım	141.928	44	İş Yatırım	193.024	60
Yapı Kredi Yatırım	33.713	11	Bank of America	111.944	35
Ziraat Yatırım	33.067	10	Meksa Yatırım	8.931	3
HSBC Yatırım	23.967	8	Ünlü Menkul	2.253	1
Halk Yatırım	14.875	5	Şeker Yatırım	1.387	0
Diğer	73.981	23	Diğer	3.992	1

İlk 5 Kurum Satım Ağırlıklı

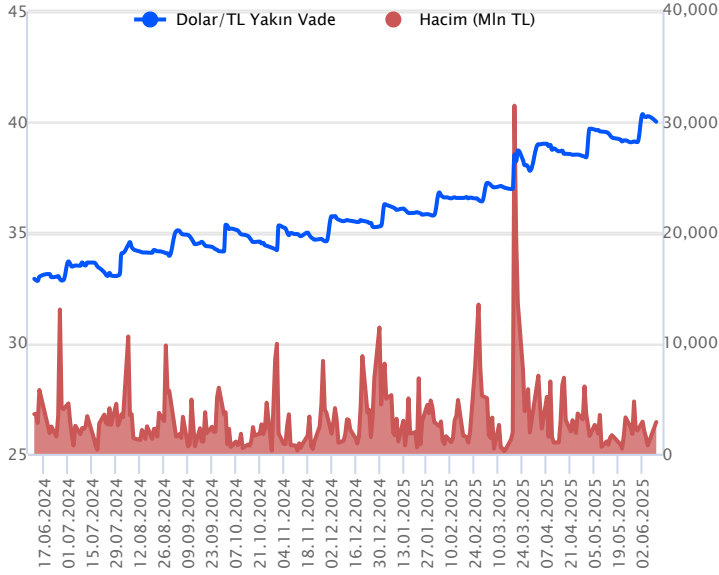


Fiyat (%) Açık Pozisyon (%) Yorum

Artış	Artış	Yükselişin devamlılığı için sinyal olarak kabul edilebilir.
Artış	Azalış	Yükselişin desteklenmediğini gösterir.
Azalış	Artış	Düşüşlerin devamlılığı için sinyal olarak kabul edilebilir.
Azalış	Azalış	Düşüşlerin desteklenmediğini gösterir.

Sözleşme Kodu	Vade Ayı	Uzlaşma Fiyatı	Önceki Uzlaşma Fiyatı	Değişim	Değişim Puan	Gün İçi Yüksek	Gün İçi Düşük	İşlem Miktarı	İşlem Hacim	Açık Pozisyon	Açık Pozisyon Kalan Gün Sayısı	Vadeye Kalan Gün Sayısı	Takasbank Başlangıç Teminatı %
DÖVİZ KONTRATLARI													
F_EURTRY0625	30.06.2025	45.7900	46.0130	-0.48 %	-0.22	46.0000	45.6500	433	19,810,867	7,044	62	20	11
F_EURTRY0725	31.07.2025	47.4150	47.5230	-0.23 %	-0.11	47.4850	47.2700	59	2,796,391	82	37	51	11
F_EURUSD0625	30.06.2025	1.1444	1.1435	0.08 %	0.00	1.1464	1.1393	7,375	328,925,931	32,830	82	20	3
F_EURUSD0725	31.07.2025	1.1464	1.1457	0.06 %	0.00	1.1484	1.1427	99	4,432,890	860	43	51	3
F_USDTRY0625	30.06.2025	40.0180	40.2670	-0.62 %	-0.25	40.1980	40.0120	71,930	2,880,230,204	1,330,929	13,005	20	11
F_USDTRY0725	31.07.2025	41.3430	41.6100	-0.64 %	-0.27	41.5330	41.3330	67,347	2,787,044,803	295,944	53,745	51	11

Dolar/TL Yakın Vadeli Kontratı



Haziran vadeli dolar/TL sözleşmesi geçen dün 40,0120 ile 40,1980 seviyeleri arasında dalgalanarak günü yüzde 0,62'lik düşüşle 40,0180 uzlaşma fiyatından tamamladı. Spot kurda düşük volatilitede hafif düşüş eğiliminin takip edildiği bir günü geride bıraktık. Dolar endeksinde ise gün içi alımlar izlense de hafif yükselişler görüldü. Genel görünümde ise zayıf seyrine devam etmekte. Dün yurt içerisinde veri akışı sakin seyrederken Dünya Bankası, Türkiye'nin büyüme tahminini 2025 yılı için yüzde 2,6'dan yüzde 3,1'e yükseltti. Bugün yurt içerisinde veri akışı sakin. ABD tarafında ise kritik enflasyon verileri açıklanacak olup, aylık tüketici enflasyonu beklentisi yüzde 0,2 ve yıllık beklenti ise yüzde 2,5 düzeyinde bulunuyor. Veri sonrası dolar endeksinde volatilité artabilir. Kur fiyatlamasına etkisinin ise sınırlı kalacağını değerlendiriyoruz. Dolar/TL spot kuru, bu sabah saat 08:10 itibariyle 39,17 civarında yataya yakın seyirler izliyor. Dolar endeksi ise 99,17 civarında hafif yükseliş eğilimi sergiliyor. Gelişmekte olan ülke para birimleri ise dolar karşısında karışık görünüm sergiliyor.

Dolar/TL Yakın Vade Aracı Kurum Dağılımı Günlük Değişim					
Long			Short		
Kurum	Net Lot	Pay (%)	Kurum	Net Lot	Pay (%)
Deniz Yatırım	15.819	29	Bank of America	48.165	89
İş Bankası	13.500	25	Acar Menkul	1.501	3
İnfo Yatırım	8.365	16	QNB Yatırım Menkul	1.268	2
Meksa Yatırım	5.651	11	A1 Capital Menkul	794	2
Yapı Kredi Yatırım	3.786	7	Yatırım Finansman	623	1
Diğer	6.748	13	Diğer	1.518	3

İlk 5 Kurum Satım Ağırlıklı

Dolar/TL Yakın Vade Aracı Kurum Dağılımı Son 1 Yıl					
Long			Short		
Kurum	Net Lot	Pay (%)	Kurum	Net Lot	Pay (%)
Yapı ve Kredi	310.373	28	İş Bankası	523.121	46
Akbank	215.968	19	Bank of America	245.623	22
İş Bankası	199.319	18	Deniz Yatırım	112.871	10
QNB Bank	127.440	11	Yapı Kredi Yatırım	75.799	7
Burgan Yatırım	58.403	5	QNB Yatırım Menkul	69.686	6
Diğer	218.142	19	Diğer	102.515	9

İlk 5 Kurum Satım Ağırlıklı

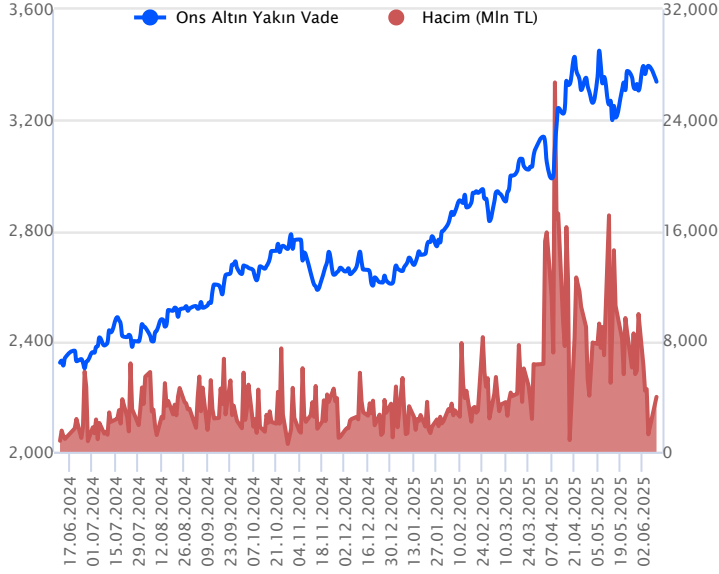


Fiyat (%) Açık Pozisyon (%) Yorum

Artış	Artış	Yükselişin devamlılığı için sinyal olarak kabul edilebilir.
Artış	Azalış	Yükselişin desteklenmediğini gösterir.
Azalış	Artış	Düşüşlerin devamlılığı için sinyal olarak kabul edilebilir.
Azalış	Azalış	Düşüşlerin desteklenmediğini gösterir.

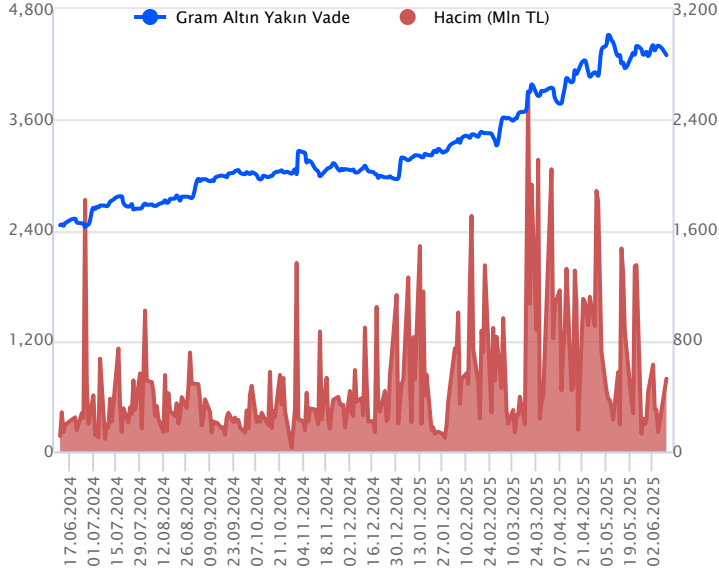
Sözleşme Kodu	Vade Ayı	Uzlaşma Fiyatı	Önceki Uzlaşma Fiyatı	Değişim	Değişim Puanı	Gün İçi Yüksek	Gün İçi Düşük	İşlem Miktarı	İşlem Hacim	Açık Pozisyon	Açık Pozisyon Değişimi	Vadeye Kalan Gün Sayısı	Takasbank Başlangıç Teminatı %
ALTIN KONTRATLARI													
F_XAUTRYM0625	30.06.2025	4,297.100	4,402.600	-2.40 %	-105.50	4,326.600	4,294.800	122,100	525,917,143	596,700	10,786	20	11
F_XAUTRYM0825	29.08.2025	4,612.600	4,718.700	-2.25 %	-106.10	4,690.000	4,611.800	13,372	61,875,079	32,837	2,684	80	11
F_XAUUSD0625	30.06.2025	3,336.700	3,396.700	-1.77 %	-60.00	3,359.000	3,330.800	30,436	3,974,482,295	63,154	2,124	20	6
F_XAUUSD0825	29.08.2025	3,364.500	3,421.200	-1.66 %	-56.70	3,385.500	3,358.000	2,937	386,734,121	12,982	323	80	6

ONS ALTIN Yakın Vadeli Kontratı



Haziran vadeli ons altın sözleşmesi dün 3330,80-3359,00\$ arasında seyrederken, günü yüzde 1,77 kayıpla 3336,70\$ uzlaşma fiyatından kapattı. Spot piyasada saat 08:20 itibariyle ons altın 3339\$ seviyesinde izleniyor. Sözleşme için bugün 3328-3356\$ arasını nötr olarak değerlendiriyoruz. Sözleşmede 3356\$ direnci olurken, bu direncin üzerinde 3322\$ stop seviyesi eklenerek 3423\$ seviyesi değerlendirilebilir. Geri çekilmelerde ise 3328\$ destek olurken, bu destek altında 3361\$ stop seviyesi olmak koşuluyla 3261\$ seviyesi izlenebilir. Bugünün veri takviminde, ABD enflasyonu takip edilecek. Gelecek hafta Fed toplantısı olacak. 17-18 Haziran tarihlerinde Fed toplantısının olması bekleniyor. Fed öncesi bugün açıklanacak enflasyon verisi, piyasalarda veri bazlı harekete neden olabilir. Fed için haziran ayı toplantısında faiz indirim beklentileri çok düşük, eylül ayı itibariyle faizlere dokunması bekleniyor. Bugün açıklanacak veri sonrası bu beklentilerde değişiklikler görülebilir. Sözleşmede olası oynaklığa karşı yatırımcıların aktif bir kar al/zarar durdur seviyesi belirleyerek hareket etmeleri daha sağlıklı olabilir.

GRAM ALTIN Yakın Vadeli Kontratı

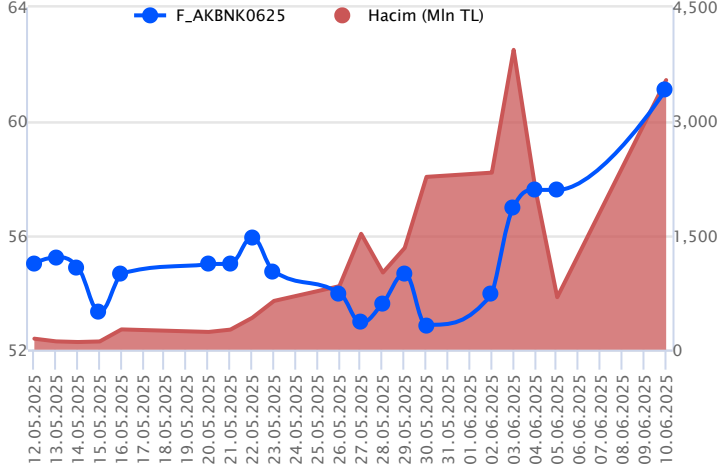


Haziran vadeli gram altın sözleşmesi dün 4294,80-4326,60TL arasında seyrederken, günü yüzde 2,40 düşüyle 4297,10TL uzlaşma fiyatından kapattı. Spot piyasada saat 08:20 itibariyle gram altın 4207TL seviyesinde izleniyor. Dünya Bankası bugün "Global Ekonomik Görünüm Haziran 2025" raporunu yayımladı. Raporda, Türkiye için 2025 yıl sonu büyüme tahmini ocak ayında yüzde 2,6 olarak açıklanırken, haziran ayındaki yıl sonu tahmini ise yüzde 0,5'lik artışla yüzde 3,1 olarak revize edildiği belirtildi. 2026 yıl sonu beklentilerini yüzde 3,8'den yüzde 3,6'ya revize ederlerken, 2027 yıl sonu içinse yüzde 4,2 büyüyeceği yönünde tahminde bulundular. Bugün, Cumhurbaşkanı Yardımcısı Cevdet Yılmaz başkanlığında ekonomi koordinasyon kurulunun toplanması bekleniyor. Toplantıda, ekonomi, sanayi teşvikleri, tarım politikalarına ilişkin ilgili bakanların sunum yapacağı söyleniyor. Kredi Garanti Fonu(KGF) ile ilgili de ayrıntıların da konuşulacağı tahmin ediliyor. Bugün yurt içinde açıklanacak önemli bir veri akışı bulunmamaktadır. ABD'de enflasyon verisi açıklanacak. Mayıs ayı enflasyon verisinin açıklanması bekleniyor. Veri bazlı hareketler görülebilir. Sözleşmede olası oynaklığa karşı yatırımcıların aktif bir kar al/zarar durdur seviyesi belirleyerek hareket etmeleri daha sağlıklı olabilir.

Sözleşme	Vade Ayı Son Uzlaşma	Önceki Uzlaşma	Değişim %	Günün Düşüğü	Günün Yüksüğü	İşlem Adedi	İşlem Hacmi
PAY VADELİ SÖZLEŞMELERİNDE EN FAZLA İŞLEM GÖRENLER							
F_AKBNK0625	30.06.2025	61.100	57.650	6.0 %	57.750	61.440	591,397 3,544,194,649
F_YKBNK0625	30.06.2025	29.120	28.070	3.7 %	28.140	29.370	1,011,449 2,924,138,078
F_THYAO0625	30.06.2025	294.050	290.200	1.3 %	290.450	296.200	73,833 2,174,733,175

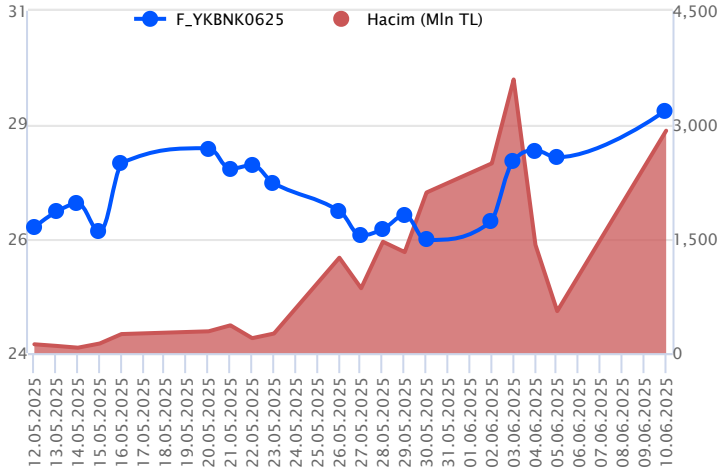
Pay vadeli sözleşmeleri, düşük teminatlarla yüksek tutarlı pozisyonlar almayı mümkün kılar. Pay vadeli sözleşmeleri ile ilgili daha detaylı bilgi almak için Gedik Yatırım VİOP Departmanı ile iletişime geçebilirsiniz.

F_AKBNK0625 Vadeli Kontratı



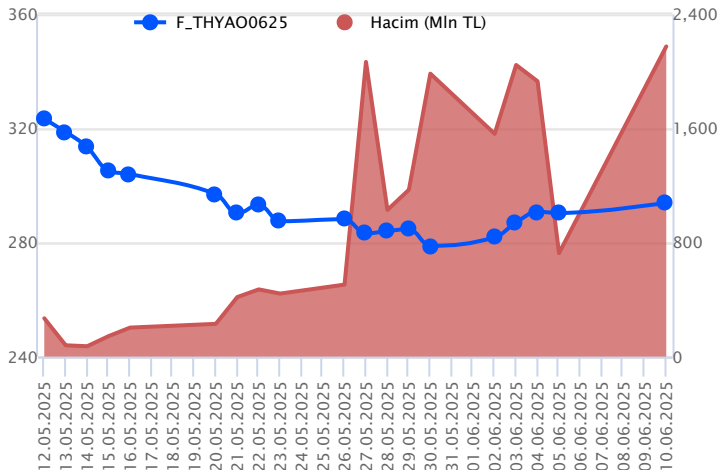
Bankacılık endeksinde ilk işlem günü kazançların %5'i aştığı görülürken, Haziran vadeli AKBNK sözleşmesi 57,75 TL – 61,44 TL seviyeleri arasında dalgalanarak 61,10 TL uzlaşma fiyatından %6,0'lık kazançla günü tamamladı. Sektör öncülüğünde yaşanan yükselişle sözleşmede 61,00 TL üzeri kapanışı pozitif değerlendirirken, 61,70 TL – 62,45 TL ve 63,35 TL sırasıyla takip edilecek direnç noktalarıdır. Sözleşmede olası realizasyonlarda 61,00 TL altında 60,42 TL izlenecek ilk destek seviyesi konumunda bulunmaktadır. Devamında 60,00 TL ve 59,50 TL seviyeleri gündeme gelecektir. Gerek sektör gerek piyasada yaşanan volatilité nedeniyle sözleşmede alınacak pozisyonlarda temkinli olunması aktif bir stop-loss stratejisine bağlı kalınması faydalı olacaktır.

F_YKBNK0625 Vadeli Kontratı



Bankacılık endeksinde pozitif momentum yaşanırken, Haziran vadeli YKBNK sözleşmesi 28,14 TL ve 29,37 TL seviyeleri arasında dalgalanarak 29,12 TL uzlaşma fiyatından %3,7'lik kazançla günü tamamladı. Ortalamanın üzerinde fiyatlamının yaşandığı sözleşmede 29,00 TL üzerinde kaldığı sürece alım iştahının gücünü koruyabileceği görüşündeyiz. Yukarıda 29,75 TL - 30,15 TL ve 30,50 TL sırasıyla izlenecek dirençlerdir. Seans içi olası realizasyonlarda ise 29,00 TL altında baskının devam etmesi beklenirken, aşağıda 28,14 TL, 200 günlük ortalamanın bulunduğu 27,80 TL ve 27,25 TL gündeme gelecek desteklerdir. Piyasa genelindeki volatilité nedeniyle sözleşmede alınacak pozisyonlarda temkinli olunması aktif bir stop-loss stratejisine bağlı kalınması faydalı olacaktır.

F_THYAO0625 Vadeli Kontratı



Haziran vadeli THYAO pay sözleşmesi 290,45 – 296,20 TL aralığında hareket ederek günü %1,3 oranında bir yükselişle 294,05 TL uzlaşma fiyatından tamamladı. Mayıs ayının ikinci yarısındaki satıcı seyrin ardından THYAO cephesinde haziran ayında yurt içinde etkili olan pozitif havanın katkısıyla yükselişlerin kaydedildiği bir fiyatlama takip ediliyor. 290,00 TL üzerinde kaldığı sürece yükseliş eğiliminin etkisini sürdürebileceği THYAO sözleşmesinde 294,65 – 295,30 ve 296,40 seviyeleri kısa vadeli direnç noktaları olarak izlenecektir. Bu seviyeler üzerinde 297,00 – 298,05 – 299,15 – 299,85 ve 300,50 seviyeleri direnç konumunda bulunmaktadır. Sözleşmede kâr satışlarının gözlenmesi halinde ise 293,20 ve 292,55 seviyeleri kısa vadeli ilk destek noktaları olup, devamında 291,90 – 291,05 ve 290,00 seviyeleri destek olarak takip edilebilir. 290,00 seviyesi altındaki kapanışlarda 288,00 – 287,20 bölgesine doğru düzeltme eğilimi etkisini sürdürebilir.

Dayanak Varlıkların Teknik Göstergeler Görünümleri

20 Gün Ortalama/Fiyat Kesişmesi (YUKARI)

ENJSA
EREGL
DOHOL
PETKM
MGROS

20 Gün Ortalama/Fiyat Kesişmesi (AŞAĞI)

KOZAL

Güç Göstergeleri Olumlu

AKBNK
EKGYO

Güç Göstergeleri Zayıf

KONTR
VESTL
TOASO
SASA
GUBRF

RSI ve Momentum göstergelerine göre olumlu olanlar

RSI ve Momentum göstergelerine göre zayıf olanlar

50 Gün Ortalama/Fiyat Kesişmesi (YUKARI)

TAVHL
ISCTR
SAHOL
ULKER
TKFEN

50 Gün Ortalama/Fiyat Kesişmesi (AŞAĞI)

Bu şartları sağlayan dayanak varlık bulunmamaktadır.

MACD

KCHOL	GÜÇLÜ AL
XU030	GÜÇLÜ AL
AKSEN	ZAYIF AL
BRSAN	ZAYIF AL
HALKB	ZAYIF AL

Göstergeleri Dipte Olanlar

KONTR
TOASO
DOAS
VESTL
TTKOM

CCI, RSI, Stochastics, Williams' %R , MFI ve DX göstergelerinin ortalaması en düşük olanlar

20/50 Gün Ortalama Kesişmesi (YUKARI)

X10XB
VAKBN

20/50 Gün Ortalama Kesişmesi (AŞAĞI)

TOASO

Para Girişi Olan Dayanak Varlıklar

Kapanış İşlem Hacmi (Mln TL)
Bu şartları sağlayan dayanak varlık bulunmamaktadır.

Para Çıkışı Olan Dayanak Varlıklar

Kapanış İşlem Hacmi (Mln TL)
Bu şartları sağlayan dayanak varlık bulunmamaktadır.

Yüksek Hacimliler

	İşlem Hacmi (Mln TL)
XU030	77,625.52
XSD25	53,200.46
X10XB	34,165.80
XLBNK	30,332.41
YKBNK	8,788.51

Dayanak Varlıkların Teknik Gösterge Konumları

Kod	5 Günlük H.O	10 Günlük H.O	20 Günlük H.O	50 Günlük H.O	RSI	StochS	MACD	CCI
AEFES	ALIM	ALIM	SATIM	SATIM	ALIM	SATIM	SATIM	ALIM
AKBNK	ALIM	ALIM	ALIM	ALIM	ALIM	SATIM	ALIM	ALIM
AKSEN	ALIM	ALIM	ALIM	ALIM	ALIM	SATIM	ALIM	ALIM
ALARK	ALIM	ALIM	SATIM	SATIM	ALIM	SATIM	ALIM	ALIM
ARCLK	ALIM	ALIM	SATIM	SATIM	ALIM	SATIM	ALIM	ALIM
ASELS	ALIM	ALIM	ALIM	ALIM	ALIM	SATIM	SATIM	ALIM
ASTOR	ALIM	ALIM	SATIM	SATIM	ALIM	SATIM	ALIM	ALIM
BIMAS	ALIM	ALIM	ALIM	ALIM	ALIM	SATIM	ALIM	ALIM
BRSAN	ALIM	ALIM	SATIM	SATIM	ALIM	SATIM	ALIM	ALIM
CIMSA	ALIM	ALIM	ALIM	ALIM	SATIM	SATIM	SATIM	ALIM
CNH/TRY	SATIM	ALIM	ALIM	ALIM	SATIM	ALIM	SATIM	SATIM
DOAS	ALIM	SATIM	SATIM	SATIM	ALIM	SATIM	SATIM	ALIM
DOHOL	ALIM	ALIM	ALIM	ALIM	ALIM	SATIM	ALIM	ALIM
EKGYO	ALIM	ALIM	ALIM	ALIM	ALIM	SATIM	ALIM	SATIM
ENJSA	ALIM	ALIM	ALIM	ALIM	ALIM	SATIM	ALIM	ALIM
ENKAI	ALIM	ALIM	ALIM	ALIM	ALIM	SATIM	SATIM	ALIM
EREGL	ALIM	ALIM	ALIM	ALIM	ALIM	SATIM	SATIM	ALIM
EUR/TRY	ALIM	ALIM	ALIM	ALIM	SATIM	ALIM	ALIM	SATIM
EUR/USD	ALIM	ALIM	ALIM	ALIM	ALIM	ALIM	ALIM	SATIM
FROTO	ALIM	ALIM	SATIM	SATIM	ALIM	SATIM	ALIM	ALIM
GARAN	ALIM	ALIM	ALIM	ALIM	ALIM	SATIM	ALIM	ALIM
GBP/USD	SATIM	SATIM	ALIM	ALIM	SATIM	ALIM	SATIM	SATIM
GUBRF	ALIM	ALIM	SATIM	SATIM	ALIM	SATIM	SATIM	ALIM
HALKB	ALIM	ALIM	ALIM	ALIM	ALIM	SATIM	ALIM	ALIM
HEKTS	ALIM	ALIM	ALIM	SATIM	ALIM	SATIM	ALIM	ALIM
ISCTR	ALIM	ALIM	ALIM	ALIM	ALIM	SATIM	ALIM	ALIM
KCHOL	ALIM	ALIM	ALIM	ALIM	ALIM	ALIM	ALIM	ALIM
KONTR	ALIM	SATIM	SATIM	SATIM	ALIM	SATIM	SATIM	ALIM
KOZAA	ALIM	ALIM	ALIM	ALIM	ALIM	SATIM	ALIM	ALIM
KOZAL	ALIM	ALIM	SATIM	SATIM	ALIM	SATIM	ALIM	ALIM
KRDMD	ALIM	ALIM	ALIM	SATIM	ALIM	SATIM	ALIM	ALIM
MGROS	ALIM	ALIM	ALIM	ALIM	ALIM	SATIM	SATIM	ALIM
ODAS	ALIM	ALIM	ALIM	ALIM	ALIM	SATIM	ALIM	ALIM
OYAKC	ALIM	ALIM	SATIM	SATIM	ALIM	SATIM	ALIM	ALIM
PETKM	ALIM	ALIM	ALIM	ALIM	ALIM	SATIM	SATIM	ALIM
PGSUS	ALIM	ALIM	ALIM	ALIM	ALIM	ALIM	ALIM	ALIM
RUB/TRY	ALIM	ALIM	ALIM	ALIM	SATIM	ALIM	SATIM	SATIM
SAHOL	ALIM	ALIM	ALIM	ALIM	ALIM	SATIM	ALIM	ALIM
SASA	ALIM	SATIM	SATIM	SATIM	ALIM	SATIM	SATIM	ALIM
SISE	ALIM	ALIM	ALIM	SATIM	ALIM	SATIM	ALIM	ALIM
SOKM	ALIM	ALIM	SATIM	SATIM	ALIM	SATIM	SATIM	ALIM
TAVHL	ALIM	ALIM	ALIM	ALIM	ALIM	SATIM	ALIM	ALIM
TCELL	ALIM	ALIM	ALIM	ALIM	ALIM	SATIM	SATIM	ALIM
THYAO	ALIM	ALIM	ALIM	SATIM	ALIM	SATIM	ALIM	ALIM
TKFEN	ALIM	ALIM	ALIM	ALIM	ALIM	SATIM	SATIM	ALIM
TOASO	SATIM	SATIM	SATIM	SATIM	ALIM	SATIM	SATIM	ALIM
TSKB	ALIM	ALIM	ALIM	ALIM	ALIM	SATIM	ALIM	ALIM
TTKOM	ALIM	SATIM	ALIM	ALIM	ALIM	SATIM	SATIM	ALIM
TUPRS	ALIM	ALIM	ALIM	ALIM	ALIM	ALIM	ALIM	ALIM
ULKER	ALIM	ALIM	ALIM	ALIM	ALIM	SATIM	ALIM	ALIM
USD/TRY	SATIM	ALIM	ALIM	ALIM	SATIM	ALIM	SATIM	SATIM
VAKBN	ALIM	ALIM	ALIM	ALIM	ALIM	SATIM	ALIM	ALIM
VESTL	ALIM	SATIM	SATIM	SATIM	ALIM	SATIM	SATIM	ALIM
X10XB	ALIM	ALIM	ALIM	ALIM	ALIM	SATIM	ALIM	ALIM
XAU/TRY	SATIM	SATIM	ALIM	ALIM	SATIM	ALIM	SATIM	SATIM
XAU/USD	SATIM	SATIM	ALIM	ALIM	SATIM	ALIM	SATIM	SATIM
XLBNK	ALIM	ALIM	ALIM	ALIM	ALIM	SATIM	ALIM	ALIM
XSD25	ALIM	ALIM	ALIM	ALIM	ALIM	SATIM	ALIM	ALIM
XU030	ALIM	ALIM	ALIM	ALIM	ALIM	SATIM	ALIM	ALIM
YKBNK	ALIM	ALIM	ALIM	ALIM	ALIM	ALIM	ALIM	ALIM

Kod	Destek 3	Destek 2	Destek 1	Kapanış	Pivot	Direnç 1	Direnç 2	Direnç 3
DESTEKLER				DİRENÇLER				
F_AEFES0625	143.48	145.32	147.98	150.65	149.82	152.48	154.32	156.98
F_AEFES0725	150.55	151.95	153.95	155.95	155.35	157.35	158.75	160.75
F_AKBNK0625	55.08	56.42	58.77	61.13	60.11	62.46	63.80	66.15
F_AKBNK0725	56.97	58.33	60.79	63.24	62.15	64.61	65.97	68.43
F_AKSEN0625	33.43	33.75	34.34	34.93	34.66	35.25	35.57	36.16
F_AKSEN0725	34.83	35.07	35.53	36.00	35.77	36.23	36.47	36.93
F_ALARK0625	84.94	85.68	86.18	86.69	86.92	87.42	88.16	88.66
F_ALARK0725	88.52	88.91	89.25	89.59	89.64	89.98	90.37	90.71
F_ARCLK0625	112.00	112.70	113.75	114.80	114.45	115.50	116.20	117.25
F_ARCLK0725	116.20	116.85	117.55	118.25	118.20	118.90	119.55	120.25
F_ASELS0625	136.83	138.57	140.63	142.70	142.37	144.43	146.17	148.23
F_ASELS0725	141.77	143.33	145.37	147.40	146.93	148.97	150.53	152.57
F_ASTOR0625	95.11	95.98	96.92	97.85	97.79	98.73	99.60	100.54
F_ASTOR0725	97.06	98.00	98.77	99.54	99.71	100.48	101.42	102.19
F_BIMAS0625N1	504.93	511.77	518.33	524.90	525.17	531.73	538.57	545.13
F_BIMAS0725N1	521.27	527.83	533.87	539.90	540.43	546.47	553.03	559.07
F_BRSAN0625	329.40	334.40	341.30	348.20	346.30	353.20	358.20	365.10
F_BRSAN0725	340.83	345.97	351.53	357.10	356.67	362.23	367.37	372.93
F_CIMSA0625	48.61	49.93	50.80	51.68	52.12	52.99	54.31	55.18
F_CIMSA0725	50.31	51.47	52.37	53.26	53.53	54.43	55.59	56.49
F_CNHTRY0625	5.64	5.64	5.64	5.64	5.64	5.64	5.65	5.65
F_DOAS0625	170.42	174.03	176.77	179.50	180.38	183.12	186.73	189.47
F_DOAS0725	176.85	179.35	181.35	183.35	183.85	185.85	188.35	190.35
F_DOHOL0625	15.09	15.21	15.43	15.64	15.55	15.77	15.89	16.11
F_DOHOL0725	15.61	15.73	15.96	16.19	16.08	16.31	16.43	16.66
F_EKGYO0625	14.87	15.09	15.47	15.85	15.69	16.07	16.29	16.67
F_EKGYO0725	15.44	15.66	16.03	16.41	16.25	16.62	16.84	17.21
F_ENJSA0625	52.92	53.89	55.63	57.38	56.60	58.34	59.31	61.05
F_ENJSA0725	55.29	56.07	57.63	59.18	58.41	59.97	60.75	62.31
F_ENKAI0625	62.47	62.98	63.72	64.45	64.23	64.97	65.48	66.22
F_ENKAI0725	63.99	64.47	65.14	65.81	65.62	66.29	66.77	67.44
F_EREGL0625	23.70	23.93	24.34	24.75	24.57	24.98	25.21	25.62
F_EREGL0725	23.77	24.12	24.73	25.35	25.08	25.69	26.04	26.65
F_EURTRY0625	45.26	45.46	45.61	45.77	45.81	45.96	46.16	46.31
F_EURTRY0725	47.07	47.17	47.29	47.41	47.39	47.50	47.60	47.72
F_EURUSD0625	1.13	1.14	1.14	1.14	1.14	1.15	1.15	1.15
F_EURUSD0725	1.14	1.14	1.14	1.15	1.15	1.15	1.15	1.16
F_FROTO0625N1	83.67	85.86	87.19	88.51	89.38	90.71	92.90	94.23
F_FROTO0725N1	88.23	89.77	90.69	91.61	92.23	93.15	94.69	95.61
F_GARAN0625	113.83	116.37	120.63	124.90	123.17	127.43	129.97	134.23
F_GARAN0725	96.88	103.57	116.13	128.70	122.82	135.38	142.07	154.63
F_GBPUSD0625	1.34	1.35	1.35	1.35	1.35	1.35	1.36	1.36
F_GUBRF0625	242.13	245.42	251.83	258.25	255.12	261.53	264.82	271.23
F_GUBRF0725	252.97	256.03	262.17	268.30	265.23	271.37	274.43	280.57
F_HALKB0625	20.67	20.95	21.36	21.78	21.64	22.05	22.33	22.74
F_HALKB0725	21.40	21.68	22.09	22.51	22.37	22.78	23.06	23.47
F_HEKTS0625	3.11	3.15	3.18	3.22	3.22	3.25	3.29	3.32
F_HEKTS0725	3.22	3.25	3.29	3.33	3.32	3.36	3.39	3.43
F_ISCTR0625	11.32	11.51	11.85	12.18	12.04	12.38	12.57	12.91
F_ISCTR0725	11.83	12.00	12.30	12.61	12.47	12.77	12.94	13.24
F_KCHOL0625	148.92	150.43	152.32	154.20	153.83	155.72	157.23	159.12
F_KCHOL0725	154.13	155.72	157.63	159.55	159.22	161.13	162.72	164.63
F_KONTR0625	24.54	24.76	24.98	25.20	25.20	25.42	25.64	25.86
F_KONTR0725	25.25	25.47	25.72	25.97	25.94	26.19	26.41	26.66
F_KOZAA0625	85.01	86.50	87.78	89.07	89.27	90.55	92.04	93.32
F_KOZAA0725	88.02	89.61	90.78	91.95	92.37	93.54	95.13	96.30
F_KOZAL0625	23.76	24.12	24.54	24.95	24.90	25.32	25.68	26.10
F_KOZAL0725	24.35	24.73	25.08	25.44	25.46	25.81	26.19	26.54
F_KRDMD0625	23.69	23.88	24.17	24.45	24.36	24.65	24.84	25.13
F_KRDMD0725	24.60	24.77	25.02	25.27	25.19	25.44	25.61	25.86
F_MGROS0625	492.62	495.93	502.27	508.60	505.58	511.92	515.23	521.57
F_MGROS0725	507.83	511.37	517.43	523.50	520.97	527.03	530.57	536.63
F_ODAS0625	4.95	5.01	5.10	5.18	5.16	5.25	5.31	5.40
F_ODAS0725	5.20	5.25	5.30	5.36	5.35	5.40	5.45	5.50
F_OYAKC0625	21.63	21.87	22.25	22.62	22.49	22.87	23.11	23.49
F_OYAKC0725	22.65	22.82	23.18	23.53	23.35	23.71	23.88	24.24

Kod	Destek 3	Destek 2	Destek 1	Kapanış	Pivot	Direnç 1	Direnç 2	Direnç 3
DESTEKLER				DİRENÇLER				
F_PETKM0625	16.70	16.85	17.08	17.31	17.23	17.46	17.61	17.84
F_PETKM0725	17.25	17.39	17.56	17.73	17.70	17.87	18.01	18.18
F_PGSUS0625	255.68	259.72	263.98	268.25	268.02	272.28	276.32	280.58
F_PGSUS0725	257.67	262.78	270.02	277.25	275.13	282.37	287.48	294.72
F_SAHOL0625	79.22	80.44	82.32	84.20	83.54	85.42	86.64	88.52
F_SAHOL0725	82.66	83.75	85.51	87.26	86.60	88.36	89.45	91.21
F_SASA0625	3.34	3.38	3.41	3.45	3.45	3.48	3.52	3.55
F_SASA0725	3.47	3.50	3.54	3.58	3.57	3.61	3.64	3.68
F_SISE0625	34.15	34.42	34.65	34.89	34.92	35.15	35.42	35.65
F_SISE0725	35.31	35.57	35.75	35.93	36.01	36.19	36.45	36.63
F_SOKM0625	34.40	34.78	35.29	35.81	35.67	36.18	36.56	37.07
F_SOKM0725	36.25	36.50	36.83	37.17	37.08	37.41	37.66	37.99
F_TAVHL0625	229.48	234.07	238.73	243.40	243.32	247.98	252.57	257.23
F_TAVHL0725	231.67	236.98	244.37	251.75	249.68	257.07	262.38	269.77
F_TCELL0625	93.20	94.86	96.14	97.43	97.80	99.08	100.74	102.02
F_TCELL0725	96.62	98.26	99.56	100.85	101.20	102.50	104.14	105.44
F_THYAO0625	285.12	287.78	290.87	293.95	293.53	296.62	299.28	302.37
F_THYAO0725	297.37	299.53	302.17	304.80	304.33	306.97	309.13	311.77
F_TKFEN0625	111.93	114.67	118.83	123.00	121.57	125.73	128.47	132.63
F_TKFEN0725	115.12	117.83	121.72	125.60	124.43	128.32	131.03	134.92
F_TOASO0625	179.33	181.87	184.03	186.20	186.57	188.73	191.27	193.43
F_TOASO0725	185.30	187.95	189.75	191.55	192.40	194.20	196.85	198.65
F_TSKB0625	11.28	11.50	11.85	12.21	12.07	12.42	12.64	12.99
F_TSKB0725	11.67	11.88	12.24	12.60	12.45	12.81	13.02	13.38
F_TTKOM0625	55.22	56.38	57.66	58.95	58.82	60.10	61.26	62.54
F_TTKOM0725	57.06	58.21	59.41	60.62	60.56	61.76	62.91	64.11
F_TUPRS0625	131.25	132.25	133.25	134.25	134.25	135.25	136.25	137.25
F_TUPRS0725	136.00	136.95	137.70	138.45	138.65	139.40	140.35	141.10
F_ULKER0625	106.55	107.25	108.55	109.85	109.25	110.55	111.25	112.55
F_ULKER0725	109.93	110.72	111.93	113.15	112.72	113.93	114.72	115.93
F_USDTRY0625	39.76	39.89	39.95	40.01	40.07	40.14	40.26	40.32
F_USDTRY0725	41.07	41.20	41.27	41.33	41.40	41.47	41.60	41.67
F_VAKBN0625	23.28	23.80	24.62	25.45	25.14	25.96	26.48	27.30
F_VAKBN0725	23.67	24.25	25.28	26.32	25.86	26.89	27.47	28.50
F_VESTL0625	34.53	34.96	35.44	35.93	35.87	36.35	36.78	37.26
F_VESTL0725	36.49	36.74	37.01	37.28	37.26	37.53	37.78	38.05
F_X10XB0625	12,137.33	12,177.67	12,249.33	12,321.00	12,289.67	12,361.33	12,401.67	12,473.33
F_X10XB0825	12,870.33	12,922.67	13,026.33	13,130.00	13,078.67	13,182.33	13,234.67	13,338.33
F_XAUTRYM0625	4,254.93	4,274.87	4,286.73	4,298.60	4,306.67	4,318.53	4,338.47	4,350.33
F_XAUTRYM0825	4,510.40	4,561.10	4,588.60	4,616.10	4,639.30	4,666.80	4,717.50	4,745.00
F_XAUUSD0625	3,298.40	3,314.60	3,326.60	3,338.60	3,342.80	3,354.80	3,371.00	3,383.00
F_XAUUSD0825	3,327.67	3,342.83	3,355.17	3,367.50	3,370.33	3,382.67	3,397.83	3,410.17
F_XLBNK0625	11,432.33	11,653.67	12,037.33	12,421.00	12,258.67	12,642.33	12,863.67	13,247.33
F_XLBNK0825	12,433.00	12,616.00	12,933.00	13,250.00	13,116.00	13,433.00	13,616.00	13,933.00
F_XSD250625	11,640.67	12,495.33	12,922.67	13,350.00	13,777.33	14,204.67	15,059.33	15,486.67
F_XU0300625	10,604.00	10,677.00	10,784.00	10,891.00	10,857.00	10,964.00	11,037.00	11,144.00
F_XU0300825	11,240.00	11,308.00	11,424.00	11,540.00	11,492.00	11,608.00	11,676.00	11,792.00
F_YKBNK0625	27.15	27.64	28.38	29.11	28.87	29.61	30.10	30.84
F_YKBNK0725	28.02	28.55	29.35	30.15	29.88	30.68	31.21	32.01

Sözleşme Kodu	Vade Ayı	Uzlaşma Fiyatı	Önceki Uzlaşma Fiyatı	Değişim	Değişim Puan	Gün İçi Yüksek	Gün İçi Düşük	İşlem Miktarı	İşlem Hacim	Açık Pozisyon	Açık Pozisyon Değişimi	Vadeye Kalan Gün Sayısı	Takasbank Başlangıç Teminatı %
ENDEKS KONTRATLARI													
F_XU0300625	30.06.2025	10,899.00	10,727.00	1.60 %	172.00	10,930.00	10,750.00	193,026.00	20,952,861,880.00	578,817.00	-18,657.00	20	12
F_XU0300825	29.08.2025	11,536.00	11,363.00	1.52 %	173.00	11,560.00	11,376.00	5,513.00	633,359,420.00	44,363.00	2,883.00	80	12
F_XU0301025	31.10.2025	12,171.00	12,000.00	1.43 %	171.00	12,190.00	12,012.00	107.00	12,970,600.00	246.00	-14.00	143	12
F_XU0301225	31.12.2025	12,839.00	12,672.00	1.32 %	167.00	12,872.00	12,720.00	148.00	18,951,970.00	529.00	4.00	204	12
DÖVİZ KONTRATLARI													
F_CNHTRY0625	30.06.2025	5.6445	5.6445	0.00 %	0.00	5.6449	5.6436	3	169,334	1	-1	20	12
F_CNHTRY0725	31.07.2025	0.0000	0.0000	0.00 %	0.00	0.0000	0.0000					51	12
F_EURTRY0625	30.06.2025	45.7900	46.0130	-0.48 %	-0.22	46.0000	45.6500	433	19,810,867	7,044	62	20	11
F_EURTRY0725	31.07.2025	47.4150	47.5230	-0.23 %	-0.11	47.4850	47.2700	59	2,796,391	82	37	51	11
F_EURUSD0625	30.06.2025	1.1444	1.1435	0.08 %	0.00	1.1464	1.1393	7,375	328,925,931	32,830	82	20	3
F_EURUSD0725	31.07.2025	1.1464	1.1457	0.06 %	0.00	1.1484	1.1427	99	4,432,890	860	43	51	3
F_GBPUSD0625	30.06.2025	1.3490	1.3546	-0.41 %	-0.01	1.3525	1.3476	21	1,107,042	25	-10	20	3
F_GBPUSD0725	31.07.2025	0.0000	0.0000	0.00 %	0.00	0.0000	0.0000					51	3
F_RUBTRY0625	30.06.2025	0.0000	0.0000	0.00 %	0.00	0.0000	0.0000					20	18
F_RUBTRY0725	31.07.2025	0.0000	0.0000	0.00 %	0.00	0.0000	0.0000					51	18
F_USDTRY0625	30.06.2025	40.0180	40.2670	-0.62 %	-0.25	40.1980	40.0120	71,930	2,880,230,204	1,330,929	13,005	20	11
F_USDTRY0725	31.07.2025	41.3430	41.6100	-0.64 %	-0.27	41.5330	41.3330	67,347	2,787,044,803	295,944	53,745	51	11
F_P_USDTRY0625	30.06.2025	0.0000	0.0000	0.00 %	0.00	0.0000	0.0000					20	11
F_P_USDTRY0725	31.07.2025	0.0000	0.0000	0.00 %	0.00	0.0000	0.0000					51	11
KIYMETLİ MADEN KONTRATLARI													
F_XAUTRYM0625	30.06.2025	4,297.100	4,402.600	-2.40 %	-105.50	4,326.600	4,294.800	122,100	525,917,143	596,700	10,786	20	11
F_XAUTRYM0825	29.08.2025	4,612.600	4,718.700	-2.25 %	-106.10	4,690.000	4,611.800	13,372	61,875,079	32,837	2,684	80	11
F_XAUUSD0625	30.06.2025	3,336.700	3,396.700	-1.77 %	-60.00	3,359.000	3,330.800	30,436	3,974,482,295	63,154	2,124	20	6
F_XAUUSD0825	29.08.2025	3,364.500	3,421.200	-1.66 %	-56.70	3,385.500	3,358.000	2,937	386,734,121	12,982	323	80	6
PAY VADELİ													
F_AEFES0625	30.06.2025	150.750	147.100	2.48 %	3.65	151.650	147.150	17,645	263,985,540	51,568	643	20	15
F_AEFES0725	31.07.2025	156.500	152.350	2.72 %	4.15	156.750	153.350	883	13,677,090	2,123	269	51	15
F_AKBNK0625	30.06.2025	61.100	57.650	5.98 %	3.45	61.440	57.750	591,397	3,544,194,649	570,945	-21,741	20	16
F_AKBNK0725	31.07.2025	63.190	59.660	5.92 %	3.53	63.520	59.700	16,188	100,875,922	14,047	4,252	51	16
F_AKSEN0625	30.06.2025	34.800	33.900	2.65 %	0.90	34.980	34.070	12,582	43,383,882	15,130	1,537	20	13
F_AKSEN0725	31.07.2025	35.830	34.970	2.46 %	0.86	36.000	35.300	171	610,096	540	18	51	13
F_ALARK0625	30.06.2025	86.650	86.570	0.09 %	0.08	87.650	86.410	17,843	155,223,426	64,225	3,620	20	14
F_ALARK0725	31.07.2025	89.380	89.090	0.33 %	0.29	90.030	89.300	513	4,599,755	817	292	51	14
F_ARCLK0625	30.06.2025	114.750	113.750	0.88 %	1.00	115.150	113.400	6,672	76,218,760	17,615	1,929	20	13
F_ARCLK0725	31.07.2025	118.000	116.800	1.03 %	1.20	118.850	117.500	87	1,027,120	1,499	1	51	13
F_ASELS0625	30.06.2025	142.650	142.250	0.28 %	0.40	144.100	140.300	97,945	1,388,780,765	122,719	5,878	20	14
F_ASELS0725	31.07.2025	147.000	146.700	0.20 %	0.30	148.500	144.900	4,668	68,120,870	6,282	563	51	14
F_ASTOR0625	30.06.2025	97.710	97.600	0.11 %	0.11	98.670	96.860	23,989	234,326,579	33,633	4,603	20	15
F_ASTOR0725	31.07.2025	99.690	99.700	-0.01 %	-0.01	100.650	98.940	649	6,465,364	1,226	236	51	15
F_BIMAS0625N1	30.06.2025	525.500	523.100	0.46 %	2.40	532.000	518.600	10,651	553,043,017	19,573	508	20	13
F_BIMAS0725N1	31.07.2025	541.400	539.900	0.28 %	1.50	547.000	534.400	531	28,366,866	311	48	51	13
F_BRSAN0625	30.06.2025	346.250	338.850	2.18 %	7.40	351.300	339.400	1,406	48,534,450	2,132	65	20	16
F_BRSAN0725	31.07.2025	359.400	346.950	3.59 %	12.45	361.800	351.100	69	2,462,260	44	22	51	16
F_CIMSA0625	30.06.2025	51.760	52.610	-1.62 %	-0.85	53.430	51.240	33,433	174,050,442	81,062	1,629	20	13
F_CIMSA0725	31.07.2025	53.290	54.230	-1.73 %	-0.94	54.700	52.640	1,777	9,505,078	2,028	508	51	13
F_DOAS0625	30.06.2025	180.100	179.650	0.25 %	0.45	184.000	177.650	2,825	50,823,490	7,851	453	20	14
F_DOAS0725	31.07.2025	183.600	182.350	0.69 %	1.25	186.350	181.850	400	7,341,315	510	225	51	14
F_DOHOL0625	30.06.2025	15.630	15.330	1.96 %	0.30	15.680	15.340	106,235	165,131,747	240,089	12,351	20	15
F_DOHOL0725	31.07.2025	16.170	15.840	2.08 %	0.33	16.200	15.850	717	1,153,382	2,613	248	51	15
F_EKGYO0625	30.06.2025	15.840	15.440	2.59 %	0.40	15.910	15.310	734,461	1,152,101,475	1,580,546	46,595	20	15
F_EKGYO0725	31.07.2025	16.410	15.960	2.82 %	0.45	16.460	15.870	38,917	63,102,394	32,626	-1,033	51	15
F_ENJSA0625	30.06.2025	57.390	55.180	4.01 %	2.21	57.560	54.850	12,364	69,720,773	56,064	138	20	14
F_ENJSA0725	31.07.2025	59.180	57.030	3.77 %	2.15	59.200	56.860	346	2,014,373	619	-9	51	14
F_ENKAI0625	30.06.2025	64.390	63.780	0.96 %	0.61	64.750	63.500	26,947	173,245,862	71,545	-1,345	20	15
F_ENKAI0725	31.07.2025	65.860	65.380	0.73 %	0.48	66.100	64.950	2,059	13,525,870	3,859	864	51	15
F_EREGL0625	30.06.2025	24.730	24.140	2.44 %	0.59	24.800	24.160	427,514	1,046,651,777	717,024	56,016	20	13
F_EREGL0725	31.07.2025	25.360	24.770	2.38 %	0.59	25.420	24.460	7,783	19,579,435	14,937	2,476	51	13
F_FROTO0625N1	30.06.2025	88.590	89.450	-0.96 %	-0.86	91.580	88.060	3,516	313,155,400	6,572	561	20	13
F_FROTO0725N1	31.07.2025	91.630	92.130	-0.54 %	-0.50	93.770	91.310	169	15,588,140	294	42	51	13
F_GARAN0625	30.06.2025	124.900	118.800	5.13 %	6.10	125.700	118.900	155,443	1,907,443,065	147,205	6,341	20	14
F_GARAN0725	31.07.2025	128.750	122.500	5.10 %	6.25	129.500	110.250	9,071	115,488,040	7,498	5,531	51	14
F_GUBRF0625	30.06.2025	258.050	249.150	3.57 %	8.90	258.400	248.700	16,451	417,325,610	57,152	420	20	16
F_GUBRF0725	31.07.2025	268.000	258.700	3.59 %	9.30	268.300	259.100	410	10,805,115	7,454	-48	51	16
F_HALKB0625	30.06.2025	21.760	21.170	2.79 %	0.59	21.910	21.220	99,082	214,565,531	242,476	2,995	20	15
F_HALKB0725	31.07.2025	22.550	21.950	2.73 %	0.60	22.640	21.950	1,269	2,835,377	2,325	143	51	15
F_HEKTS0625	30.06.2025	3.220	3.190	0.94 %	0.03	3.250	3.180	262,285	84,628,898	446,336	30,022	20	15
F_HEKTS0725	31.07.2025	3.330	3.290	1.22 %	0.04	3.350	3.280	9,011	2,996,181	19,233	1,906	51	15

Sözleşme Kodu	Vade Ayı	Uzlaşma Fiyatı	Önceki Uzlaşma Fiyatı	Değişim	Değişim Puan	Gün İçi Yüksek	Gün İçi Düşük	İşlem Miktarı	İşlem Hacim	Açık Pozisyon	Açık Pozisyon Değişimi	Vadeye Kalan Gün Sayısı	Takasbank Başlangıç Teminatı %
PAY VADELİ													
F_ISCTR0625	30.06.2025	12.190	11.710	4.10 %	0.48	12.240	11.710	1,269,584	1,531,974,049	2,077,837	100,832	20	15
F_ISCTR0725	31.07.2025	12.590	12.110	3.96 %	0.48	12.630	12.160	11,663	14,601,596	28,336	409	51	15
F_KCHOL0625	30.06.2025	154.000	151.800	1.45 %	2.20	155.350	151.950	115,110	1,772,951,530	170,518	8,035	20	14
F_KCHOL0725	31.07.2025	159.600	157.200	1.53 %	2.40	160.800	157.300	1,570	25,068,395	2,141	720	51	14
F_KONTR0625	30.06.2025	25.190	24.990	0.80 %	0.20	25.420	24.980	31,658	79,657,952	54,273	4,130	20	16
F_KONTR0725	31.07.2025	25.990	25.840	0.58 %	0.15	26.160	25.690	971	2,514,572	1,587	41	51	16
F_KOZAA0625	30.06.2025	88.840	90.230	-1.54 %	-1.39	90.750	87.980	22,178	198,513,284	71,304	850	20	14
F_KOZAA0725	31.07.2025	91.450	93.430	-2.12 %	-1.98	93.960	91.200	636	5,908,055	2,443	111	51	14
F_KOZAL0625	30.06.2025	24.940	25.100	-0.64 %	-0.16	25.270	24.490	136,255	338,692,706	343,438	2,523	20	15
F_KOZAL0725	31.07.2025	25.420	25.630	-0.82 %	-0.21	25.830	25.100	8,606	21,927,746	62,904	3,412	51	15
F_KRDMD0625	30.06.2025	24.450	24.050	1.66 %	0.40	24.560	24.080	111,452	271,346,039	219,368	17,475	20	14
F_KRDMD0725	31.07.2025	25.270	24.830	1.77 %	0.44	25.360	24.940	4,582	11,524,053	21,996	2,024	51	14
F_MGROS0625	30.06.2025	508.300	504.000	0.85 %	4.30	508.900	499.250	6,576	331,515,265	14,558	779	20	14
F_MGROS0725	31.07.2025	522.600	520.700	0.36 %	1.90	524.500	514.900	604	31,381,900	632	306	51	14
F_ODAS0625	30.06.2025	5.160	5.080	1.57 %	0.08	5.230	5.080	123,151	63,636,240	259,310	3,387	20	14
F_ODAS0725	31.07.2025	5.360	5.270	1.71 %	0.09	5.390	5.290	1,934	1,035,358	9,265	412	51	14
F_OYAKC0625	30.06.2025	22.610	22.140	2.12 %	0.47	22.740	22.120	94,748	213,070,953	168,059	20,666	20	15
F_OYAKC0725	31.07.2025	23.520	22.940	2.53 %	0.58	23.530	23.000	2,177	5,060,944	3,369	40	51	15
F_PETKM0625	30.06.2025	17.300	16.990	1.82 %	0.31	17.380	17.000	126,267	216,998,566	309,240	5,467	20	13
F_PETKM0725	31.07.2025	17.740	17.490	1.43 %	0.25	17.840	17.530	10,728	18,983,658	13,696	6,281	51	13
F_PGSUS0625	30.06.2025	268.450	263.750	1.78 %	4.70	272.050	263.750	23,089	620,685,385	37,122	2,807	20	14
F_PGSUS0725	31.07.2025	277.500	272.950	1.67 %	4.55	280.250	267.900	257	7,135,600	559	22	51	14
F_SAHOL0625	30.06.2025	84.540	81.800	3.35 %	2.74	84.760	81.660	199,245	1,669,504,936	296,753	46,511	20	13
F_SAHOL0725	31.07.2025	87.430	84.530	3.43 %	2.90	87.700	84.850	2,992	26,024,998	4,276	336	51	13
F_SASA0625	30.06.2025	3.460	3.410	1.47 %	0.05	3.480	3.410	667,764	230,373,858	1,794,697	-13,039	20	15
F_SASA0725	31.07.2025	3.580	3.530	1.42 %	0.05	3.600	3.530	36,387	12,991,274	51,798	2,683	51	15
F_SISE0625	30.06.2025	34.910	34.720	0.55 %	0.19	35.180	34.680	103,464	361,461,748	211,303	9,343	20	14
F_SISE0725	31.07.2025	35.980	35.790	0.53 %	0.19	36.270	35.830	2,589	9,335,496	7,332	-255	51	14
F_SOKM0625	30.06.2025	35.850	35.190	1.88 %	0.66	36.040	35.150	25,559	91,266,740	69,081	4,189	20	14
F_SOKM0725	31.07.2025	37.270	36.280	2.73 %	0.99	37.320	36.740	271	1,003,019	2,609	143	51	14
F_TAVHL0625	30.06.2025	243.600	238.500	2.14 %	5.10	247.900	238.650	14,485	355,018,855	44,269	17	20	13
F_TAVHL0725	31.07.2025	251.750	247.300	1.80 %	4.45	255.000	242.300	663	16,756,585	607	263	51	13
F_TCELL0625	30.06.2025	97.450	97.840	-0.40 %	-0.39	99.450	96.510	88,065	859,340,726	171,937	25,518	20	13
F_TCELL0725	31.07.2025	100.900	101.300	-0.39 %	-0.40	102.850	99.910	1,406	14,194,082	2,108	446	51	13
F_THYAO0625	30.06.2025	294.050	290.200	1.33 %	3.85	296.200	290.450	73,833	2,174,733,175	138,461	-505	20	13
F_THYAO0725	31.07.2025	304.850	300.200	1.55 %	4.65	306.500	301.700	2,000	60,963,795	3,545	47	51	13
F_TKFEN0625	30.06.2025	123.150	117.950	4.41 %	5.20	124.300	117.400	34,314	416,832,505	35,975	913	20	16
F_TKFEN0725	31.07.2025	126.100	120.550	4.60 %	5.55	127.150	120.550	959	11,953,110	906	41	51	16
F_TOASO0625	30.06.2025	186.100	186.950	-0.45 %	-0.85	189.100	184.400	20,304	378,166,845	38,435	3,241	20	15
F_TOASO0725	31.07.2025	191.800	193.900	-1.08 %	-2.10	195.050	190.600	1,723	33,680,575	2,243	1,134	51	15
F_TSKB0625	30.06.2025	12.230	11.670	4.80 %	0.56	12.280	11.710	120,594	144,963,762	230,353	3,934	20	14
F_TSKB0725	31.07.2025	12.630	12.070	4.64 %	0.56	12.660	12.090	912	1,132,588	1,511	116	51	14
F_TTKOM0625	30.06.2025	58.800	59.290	-0.83 %	-0.49	59.970	57.530	106,726	625,705,994	135,472	17,646	20	14
F_TTKOM0725	31.07.2025	60.530	60.910	-0.62 %	-0.38	61.700	59.350	4,185	25,263,252	7,007	1,478	51	14
F_TUPRS0625	30.06.2025	134.100	133.900	0.15 %	0.20	135.250	133.250	24,779	332,241,285	77,958	2,458	20	13
F_TUPRS0725	31.07.2025	138.600	137.950	0.47 %	0.65	139.600	137.900	1,072	14,825,270	1,434	29	51	13
F_ULKER0625	30.06.2025	109.550	107.650	1.76 %	1.90	109.950	107.950	11,397	124,208,005	44,399	2,361	20	14
F_ULKER0725	31.07.2025	113.050	110.700	2.12 %	2.35	113.500	111.500	871	9,814,915	1,677	505	51	14
F_VAKBN0625	30.06.2025	25.430	24.310	4.61 %	1.12	25.650	24.310	81,219	204,090,371	108,003	-5,808	20	14
F_VAKBN0725	31.07.2025	26.310	25.090	4.86 %	1.22	26.430	24.820	973	2,529,610	1,131	-23	51	14
F_VESTL0625	30.06.2025	35.960	35.450	1.44 %	0.51	36.290	35.380	25,689	92,313,107	51,305	-831	20	15
F_VESTL0725	31.07.2025	37.240	36.540	1.92 %	0.70	37.510	36.990	972	3,613,880	1,734	265	51	15
F_YKBNK0625	30.06.2025	29.120	28.070	3.74 %	1.05	29.370	28.140	1,011,449	2,924,138,078	1,242,048	1,603	20	17
F_YKBNK0725	31.07.2025	30.200	29.060	3.92 %	1.14	30.410	29.080	10,258	30,697,243	22,140	2,699	51	17

*Takasbank pozisyon limitlerine ulaşmak için [tıklayınız](#).

**Gedik Yatırım Menkul Değerler A.Ş. - Yatırım Danışmanlığı Birimi**

Ünvan : Gedik Yatırım Menkul Değerler A.Ş.

Adres : Altayçeşme Mah. Çamlı Sok. Pasco Plaza, No:21, İç Kapı No:45, K:10-11-12 Maltepe/İstanbul

Tel : (0216) 453 0053

E-Posta : vadeli@gedik.com

***Gedik Yatırım VİOP Bülteni, Genel Yatırım Tavsiyesi Kapsamında Yatırım Danışmanlığı Birimi Tarafından Hazırlanmaktadır.**

YASAL UYARI

Burada yer alan bilgiler Gedik Yatırım tarafından bilgilendirme amacıyla hazırlanmıştır. Yatırım sinyal, bilgi, yorum ve tavsiyeleri yatırım danışmanlığı kapsamında değildir. Yatırım danışmanlığı hizmeti; aracı kurumlar, portföy yönetim şirketleri, mevduat kabul etmeyen bankalar ile müşteri arasında imzalanacak yatırım danışmanlığı sözleşmesi çerçevesinde sunulmaktadır. Burada yer alan sinyal, yorum ve tavsiyeler, herhangi bir yatırım aracının alım satım önerisi ya da getiri vaadi olarak yorumlanmamalıdır. Bu görüşler mali durumunuz ile risk ve getiri tercihlerinize uygun olmayabilir ve sadece burada yer alan bilgilere ve sinyallere dayanarak yatırım kararı verilmesi beklentilerinize uygun sonuçlar doğurmayabilir. Burada yer alan sinyaller, fiyatlar, veriler ve bilgilerin tam ve doğru olduğu garanti edilemez; içerik, haber verilmeksizin değiştirilebilir. Tüm sinyal ve veriler, Gedik Yatırım tarafından güvenilir olduğuna inanılan kaynaklardan alınmıştır. Bu sinyal ve kaynakların kullanılması nedeni ile ortaya çıkabilecek hatalardan ve zararlardan Gedik Yatırım sorumlu değildir.