

HAFTALIK FON BÜLTENİ

13.10.2025



GedikYatırım

IRY - Inveo Portföy Para Piyasası (TL) Fonu

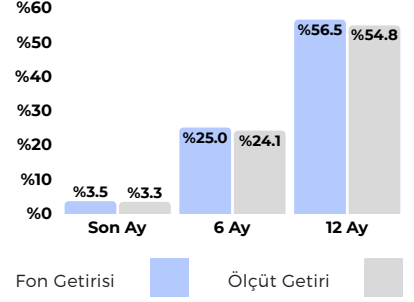
- Günlük Likidite imkanı
- Gecelik Mevduat Üzeri Getiri
- Düzenli Getiri
- Düşük Risk
- Düşük Volatilité

Yönetim Ücreti: Yıllık %0.89
Valör: Alım T+0 / Satım T+0
Risk Değeri: Düşük (2)
Stopaj: Gerçek Kişi %17.5 - Tüzel Kişi %0

Karşılaştırma Ölçütü:
 %50 BIST-KYD Repo (Brüt) Endeksi
 %20 BIST-KYD 1 Aylık Mevduat TL Endeksi
 %10 BIST-KYD DİBS 91 Gün Endeksi
 %20 BIST-KYD ÖSBA Sabit Endeksi

Önerilen Vade
 Kısa Vade

Dönemsel Performans



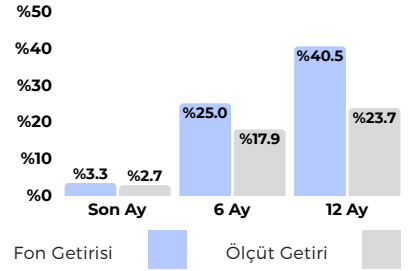
BHI - BV Portföy Mutlak Getiri Hedefli Hisse S. Serb. Fon - HSYF

- %0 Stopaj ve düşük riskle mevduat üzeri getiri imkanı sunan mutlak getiri hedefli hisse senedi serbest fonlar, spot-vadeli hisse fiyatları arasındaki arbitrajı yakalayan algoritmalar ile yönetiliyor.
- Ekim ayında Borsa İstanbul'da volatilité artışı bu fonlarda getiriyi yükseltebilir. Son dönemde getiri stopaj avantajı ile para piyasası fonları ve mevduat üzerine çıktı.

Yönetim Ücreti: Yıllık %3.15
Valör: Alım T+1 / Satım T+2
Risk Değeri: Düşük (2)
Stopaj: Gerçek Kişi %0 - Tüzel Kişi %0

Karşılaştırma Ölçütü:
 %90 BIST 100 Getiri Endeksi
 %10 BIST-KYD Repo (Brüt) Endeksi

Önerilen Vade
 Kısa-Orta Vade (Min 3 ay)

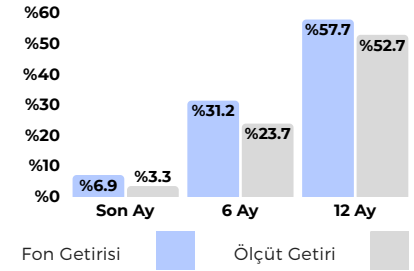


SUA - Ünlü Portföy Birinci Değişken Fon

- Düşük riskle mevduat üzeri getiri imkanı sunan SUA, çeşitlendirilmiş ve aktif yönetilen portföyü ile sabit getirili varlıklar ağırlıklı olmak üzere hisse, altın ve eurobondlara yatırım sağlıyor.
- Fon sabit getirili ağırlığı ile mevduat muadili getiri yaratırken, ek getiriyi düşük oranda yer verdiği riskli enstrümanlardan sağlıyor. Para piyasası fonları yanına değerlendirilebilir.

Yönetim Ücreti: Yıllık %2.00
Valör: Alım T+1 / Satım T+1
Risk Değeri: Düşük (2)
Stopaj: Gerçek Kişi %17.5 - Tüzel Kişi %0
Karşılaştırma Ölçütü:
 %100 BIST-KYD 1 Aylık Mevduat TL Endeksi

Önerilen Vade
 Orta Vade (Min 3 ay)



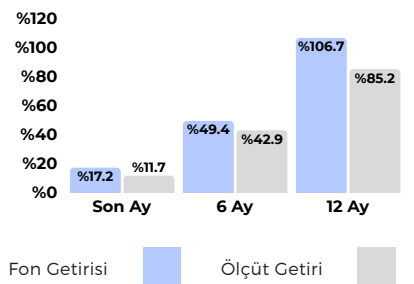
NAU - Neo Portföy Altın Fonu Fonu

- ABD hükümetinde kapanma, Trump'ın Çin'e yönelik tarifeleri ve Fed faiz indirim beklentileri ile altın 4000\$ üzeri güçlü konumunu koruyor. Yatırım bankalarından 2026 yılı için 5000\$ hedef fiyatların verildiğini görüyoruz.
- NAU yıllıkta en yüksek getiri sağlayan altın fonu olarak konumlanıyor. Külçe altın, AltınS1 ve altına dayalı diğer ürünlerde aktif yönetim ile getiri sağlıyor.

Yönetim Ücreti: Yıllık %1.80
Valör: Alım T+1 / Satım T+1
Risk Değeri: Yüksek (6)
Stopaj: Gerçek Kişi %17.5 - Tüzel Kişi %0

Karşılaştırma Ölçütü:
 %90 BIST-KYD Altın Fiyat Ağırlıklı Ort. End.
 %10 BIST-KYD 1 Aylık TL Mevduat Endeksi

Önerilen Vade
 Orta-Uzun Vade



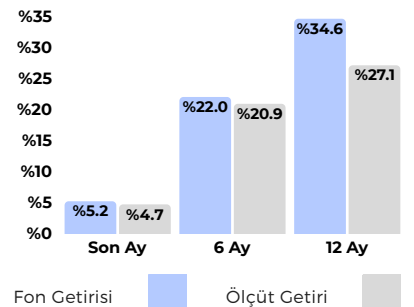
ALC - Ak Portföy Kar Payı Ödeyen Şirketler H.S. Fonu (HSYF)

- Enflasyonun beklentilerin üzerinde seyretmesi hisse senetleri üzerinde kısa vadeli bir baskı yaratıyor. Ancak uzun vadeli perspektife sahip yatırımcılar açısından Borsa İstanbul'daki mevcut değerlemeler hâlâ cazip seviyelerde bulunuyor.
- Bu çerçevede ALC Fonu, banka, holding ve inşaat/GYO hisseleri ağırlıklı portföy yapısıyla öne çıkıyor. BIST 30 endeksine odaklı yapısı sayesinde, olası faiz indirimi sürecinden olumlu etkilenme potansiyeli taşıyor.

Yönetim Ücreti: Yıllık %2.95
Valör: Alım T+1 / Satım T+2
Risk Değeri: Yüksek (6)
Stopaj: Gerçek Kişi %0 - Tüzel Kişi %0

Karşılaştırma Ölçütü:
 %90 BIST Temettü Getiri Endeksi
 %10 KYD O/N Repo Endeksi Brüt

Önerilen Vade
 Orta-Uzun Vade



Düşük Riskle
Mevduat
Üzeri Getiri



Düşük Riskle
Mevduat
Üzeri Getiri



Düşük Riskle
Mevduat
Üzeri Getiri



Altın
Birikimi



Hisse Senedi
İçerikli



NCS - Nurol Portföy 3. Serbest Döviz Fon - USD Giriş/Çıkış



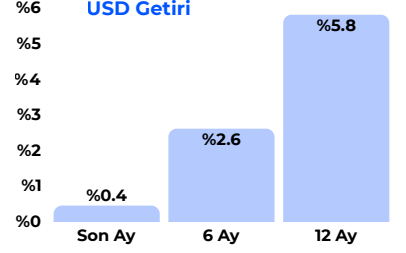
- Dolar mevduat üzeri getiriyi düşük riskle hedefleyen NCS, içeriğinde USD cinsi sabit getirili enstrümanlarla düşük volatiliteye sahip.
- Fonun son dönem dolar mevduata denk getirisi %5.5 üzerinde.

Yönetim Ücreti: Yıllık %0.75
Valör: Alım T+1 / Satım T+2
Risk Değeri: USD Paylar için Düşük (2)
Stopaj: Gerçek Kişi %17.5 - Tüzel Kişi %0

Karşılaştırma Ölçütü:
 %100 BIST-KYD 1 Aylık Mevduat USD Endeksi

Önerilen Vade
 Kısa-Orta-Uzun Vade

Dönemsel Performans



KKC - Kare Portföy Katılım Serbest Döviz Avro Fon - EUR Giriş/Çıkış

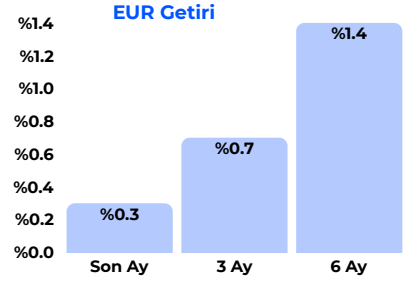


- EUR mevduat üzeri getiriyi düşük riskle hedefleyen KKC, içeriğinde EUR cinsi Katılım hesabı ile düşük volatiliteye sahip.
- Fonun son dönem EUR mevduata denk getirisi %3 üzerinde.

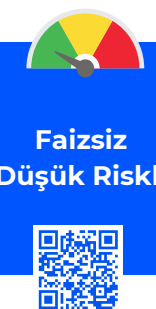
Yönetim Ücreti: Yıllık %0.50
Valör: Alım T+1 / Satım T+3
Risk Değeri: EUR Paylar için Düşük (3)
Stopaj: Gerçek Kişi %17.5 - Tüzel Kişi %0

Karşılaştırma Ölçütü:
 %100 BIST-KYD 1 Aylık Kar Payı EUR Endeksi

Önerilen Vade
 Kısa-Orta-Uzun Vade



AIS - Ak Portföy Para Piyasası Katılım (TL) Fonu

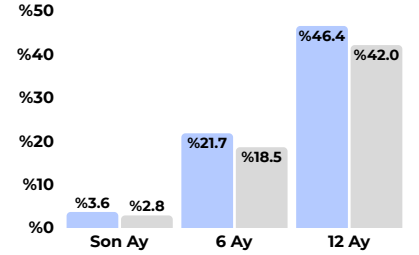


- Günlük Likidite imkanı
- Kar Payı/Katılma hesabı üzeri getiri
- Düzenli Getiri
- Düşük Risk
- Düşük Volatilité
- AIS Son dönemde fark yaratan getirisi ile öne çıkıyor.

Yönetim Ücreti: Yıllık %0.85
Valör: Alım T0 / Satım T0
Risk Değeri: Çok Düşük (1)
Stopaj: Gerçek Kişi %17.5 - Tüzel Kişi %0

Karşılaştırma Ölçütü:
 %100 BIST-KYD 1 Aylık Kar Payı TL Endeksi

Önerilen Vade
 Kısa Vade



Fon Getirisi Ölçüt Getiri

CVK - Inveo Portföy Çoklu Varlık Katılım Fonu

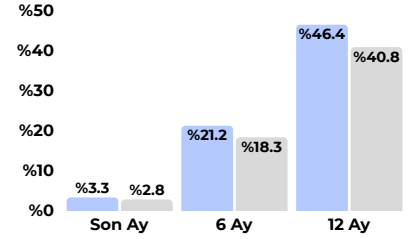


- Faizsiz birikimi tercih eden ve sepet mantığında farklı finansal enstrümanları portföyünde bulundurmak isteyen yatırımcılar için öne çıkıyor.
- Fonun içeriğinde kira sertifikaları, hisse, dövizli enstrümanlar, değerli metaller ve taahhüt sözleşmeleri yer alıyor.

Yönetim Ücreti: Yıllık %1.75
Valör: Alım T+1 / Satım T+2
Risk Değeri: Düşük (2)
Stopaj: Gerçek Kişi %17.5 - Tüzel Kişi %0

Karşılaştırma Ölçütü:
 %100 BIST-KYD 1 Aylık Kar Payı (TL) Endeksi

Önerilen Vade
 Orta Vade



Fon Getirisi Ölçüt Getiri

IAY - Inveo Portföy Altın Katılım Fonu

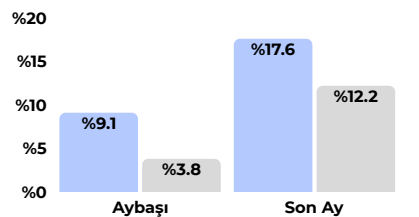


- ABD hükümetinde kapanma, Trump'ın Çin'e yönelik tarifeleri ve Fed faiz indirim beklentileri ile altın 4000\$ üzeri güçlü konumunu koruyor. Yatırım bankalarından 2026 yılı için 5000\$ hedef fiyatların verildiğini görüyoruz.
- IAY kurulduğu günden bu yana güçlü performansı ve külçe altın/AltınS1 içeriğiyle ayrışıyor.

Yönetim Ücreti: Yıllık %1.50
Valör: Alım T+1 / Satım T+1
Risk Değeri: Yüksek (6)
Stopaj: Gerçek Kişi %17.5 - Tüzel Kişi %0

Karşılaştırma Ölçütü:
 %95 BIST-KYD Altın Fiyat Ağırlıklı Ort. End.
 %5 BIST-KYD 1 Aylık Kar Payı Endeksi

Önerilen Vade
 Orta-Uzun Vade



Fon Getirisi Ölçüt Getiri

Haftalık Getiri İlk 15

Fon Kodu	Fon Adı	Haftalık %	Aylık %
TLY	Tera Portföy Birinci Serbest Fon	16.8	32.7
SNY	Atlas Portföy Sanayi Sektörü His. Sen.Ser.Fon(HSYF)	15.8	21.5
DFI	Atlas Portföy Serbest Fon	12.1	82.3
PMP	Pardus Portföy Model Portföy His.Sn. Serb.Fon(HSYF)	11.2	6.5
THV	Ata Portföy Barbaros His.Sen.Serb.(TL) Fon (HSYF)	9.7	428.1
IIE	İstanbul Portföy Ondördüncü Serbest Fon	8.2	12.7
BVM	Allbatross Portföy Birin.His.Sen.Serb. (TL)Fon(HSYF)	8.1	-6.6
KGM	Kuveyt Türk Portföy Gümüş Katılım Fon Sepeti Fonu	8.0	21.0
IVY	İstanbul Portföy Blockchain Tekno. Değişken Fon	8.0	24.1
IAY	Inveo Portföy Altın Katılım Fonu	7.9	17.6
OTJ	Oyak Portföy Kıymetli Madenler Fon Sepeti Fonu	7.8	18.9
KZL	Kuveyt Türk Portföy Altın Katılım Fonu	7.7	17.4
RBA	Albaraka Port. Bereket Vakfı'na Destek Altın Kat.Fn	7.5	17.9
FMG	QNB Portföy Gümüş Serbest Fon	7.4	20.9
ICA	ICBC Turkey Portföy Altın Fonu	7.4	16.4

Şemsiye Fon Türü Bazında Haftalık Getiri Liderleri

Para Piyasası

(TP2) Tera Portföy Para Piyasası (TL) Fonu - %0.91

Borçlanma Araçları

(IFV) ICBC Portföy Bir. Kısa Vadeli Borçlanma Araçları Fonu - %1.06

Kıymetli Madenler

(ICA) ICBC Turkey Portföy Altın Fonu - %7.43

Hisse Senedi

(NPH) Nuro Portföy Birinci Hisse Senedi Fonu (HSYF) - %1.58

Karma/Değişken

(IVY) İstanbul Portföy Blockchain Tekn. Değişken Fon - %7.95

Fon Sepeti

(OTJ) Oyak Portföy Kıymetli Madenler Fon Sepeti Fonu - %7.84

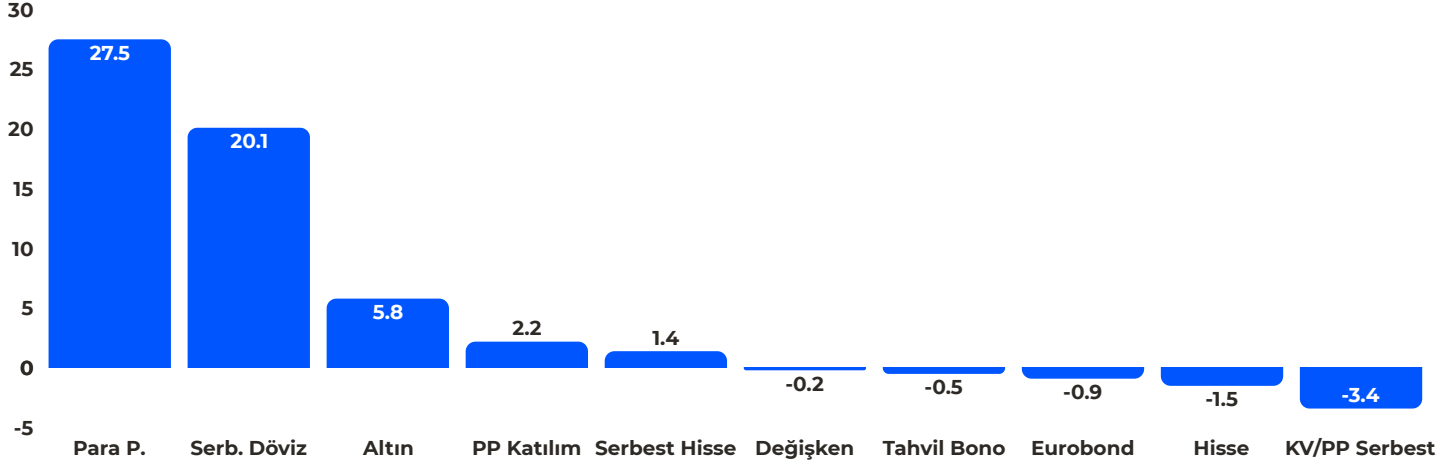
Katılım

(KGM) Kuveyt Türk Portföy Gümüş Katılım Fon Sepeti Fonu - %8.00

Serbest

(TLY) Tera Portföy Birinci Serbest Fon - %16.85

Fon Türü Bazında Para Girişi (Mia TL)



En Çok Para Girişi Olan 5 Fon


Fon Kodu	Fon Adı	Büyüklik (Mio TL)	Haftalık Para Girişi (Mio TL)
PPJ	Ak Portföy İkinci Para Piyasası Serbest (TL) Fon	46,957.5	11,118.8
DIP	Deniz Portföy İkinci Para Piyasası Serbest (TL) Fon	24,392.4	10,710.2
DLY	Deniz Portföy Para Piyasası (TL) Fonu	58,343.3	5,212.6
TP2	Tera Portföy Para Piyasası (TL) Fonu	21,667.8	5,044.3
ONS	İş Portföy Onikinci Serbest (Döviz) Fon	124,923.7	4,493.7


Yatırımcı Adedi En Çok Artan 5 Fon

Fon Kodu	Fon Adı	Yatırımcı Adedi	Haftalık Yatırımcı Adet Artışı
AFT	Ak Portföy Yeni Tekn. Yab. His. Sen. Fonu	151,937	6,606
TTA	İş Portföy Altın Fonu	206,526	5,327
DFI	Atlas Portföy Serbest Fon	12,606	2,606
GTZ	Garanti Portföy Gümüş Fon Sepeti Fonu	47,794	2,449
TLY	Tera Portföy Birinci Serbest Fon	30,754	2,351

Burada yer alan bilgiler Gedik Yatırım Menkul Değerler A.Ş. tarafından genel bilgilendirme amacı ile hazırlanmıştır. Yatırım Danışmanlığı hizmeti; aracı kurumlar, portföy yönetim şirketleri, mevduat kabul etmeyen bankalar ile müşteri arasında imzalanacak Yatırım Danışmanlığı sözleşmesi çerçevesinde sunulmaktadır. Burada yer alan yorum ve tavsiyeler, yorum ve tavsiyede bulunanların kişisel görüşlerine dayanmaktadır. Herhangi bir yatırım aracının alım-satım önerisi ya da getiri vaadi olarak yorumlanmamalıdır. Bu görüşler mali durumunuz ile risk ve getiri tercihlerinize uygun olmayabilir. Bu nedenle, sadece burada yer alan bilgilere dayanarak yatırım kararı verilmesi beklentilerinize uygun sonuçlar doğurmayabilir. Burada yer alan fiyatlar, veriler ve bilgilerin tam ve doğru olduğu garanti edilemez; içerik, haber verilmeksizin değiştirilebilir. Tüm veriler, Gedik Yatırım Menkul Değerler A.Ş. tarafından güvenilir olduğuna inanılan kaynaklardan alınmıştır. Bu kaynakların kullanılması nedeni ile ortaya çıkabilecek hatalardan Gedik Yatırım Menkul Değerler A.Ş. sorumlu değildir.

BİZE ULAŞIN:

 0216 453 00 53

 Altayçeşme Mahallesi
Çamlı Sk. Pasco Plaza, No :21,
İç Kapı No:45, Kat: 10-11-12
Maltepe/ İstanbul

 bilgi@gedik.com

Gedik Yatırım