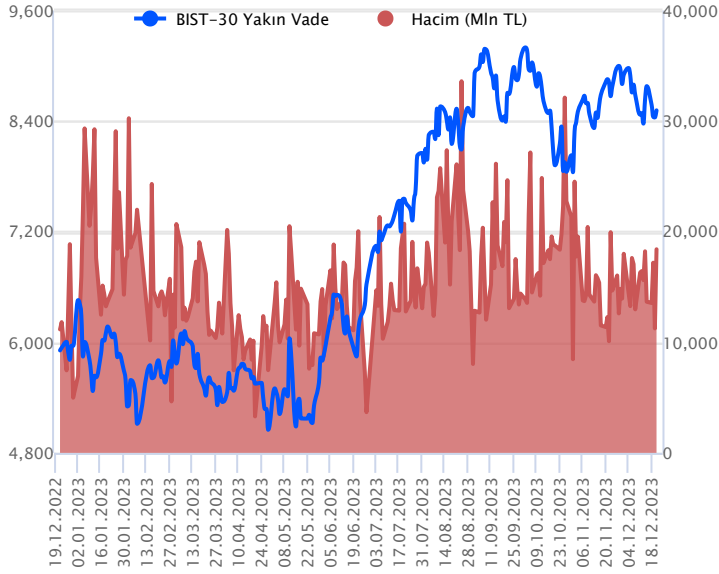


Sözleşme Kodu	Vade Ayı	Uzlaşma Fiyatı	Önceki Uzlaşma Fiyatı	Değişim	Değişim Puan	Gün İçi Yüksek	Gün İçi Düşük	İşlem Miktarı	İşlem Hacim	Açık Pozisyon	Açık Pozisyon Değişimi	Vadeye Kalan Gün Sayısı	Takasbank Başlangıç Teminatı %
ENDEKS KONTRATLARI													
F_XU0300224	29.02.2024	9,011.75	8,947.75	0.72 %	64.00	9,054.00	8,852.00	51,491.00	4,597,604,027.50	22,267.00	6,542.00	70	15
F_XU0301223	29.12.2023	8,519.25	8,452.00	0.80 %	67.25	8,566.75	8,374.25	217,552.00	18,409,567,650.00	239,130.00	-336.00	8	15

BIST 30 Yakın Vadeli Kontratı



Aralık vadeli endeks sözleşmesi dün 8.374,25 ile 8.566,75 seviyeleri arasında dalgalanarak günü yüzde 0,80'lik yükselişle 8.519,25 uzlaşma fiyatından tamamladı. Akşam seansı kapanışı ise uzlaşma fiyatının altında 8.516,75 seviyesinden gerçekleşti. Dün gün içi kararsız seyirlerin ardından ana seansın son iki saatinde gelen alımlar sözleşmenin yükselişle kapanmasında etkili oldu. Sanayi endeksinde alıcılı seyirler izlenirken, bankacılık endeksinde ise düzeltme eğilimleri takip edildi. TCMB faiz kararının ise fiyatlamalara etkisi sınırlı kaldı diyebiliriz. Haftanın son işlem gününe girerken bu sabah yurt dışı piyasalarda ABD vadeli sınırlı alıcılı seyirler izlerken, Avrupa endeksleri yataya yakın hafif satıcılı açılışlara işaret ediyor. Asya piyasalarında ise karışık seyirler hâkim. Bu bağlamda sözleşmenin güne hafif alıcılı bir başlangıç yapmasını bekliyoruz.

Sözleşmede bugün 8.500 üzerindeki fiyatlamaların devamı durumunda 8.567 civarı direnç bölgesi olup, bu seviye üzerindeki fiyatlamalarda 8.640 - 8.740 ve 8.810 seviyeleri direnç noktaları olarak takip edilebilir. Aşağıda ise 8.500 altında 8.450 ve 8.375 seviyeleri destek olarak takip edilebilir. Olası düşüş eğilimlerinin 8.375 altında kalıcılık sağlaması durumunda ise 8.285 seviyesi gündeme gelebilir.

Endeks - 30 Yakın Vade Aracı Kurum Dağılımı Günlük Değişim

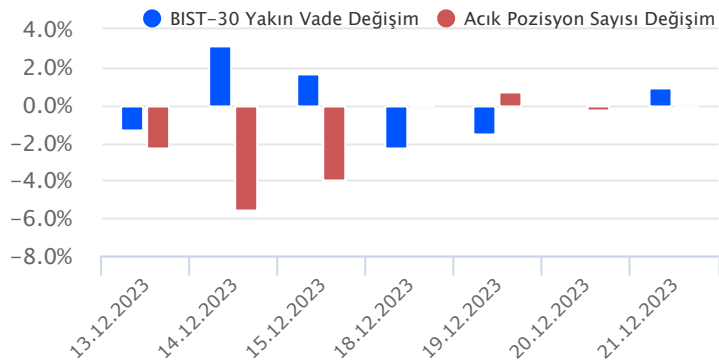
Long			Short		
Kurum	Net Lot	Pay (%)	Kurum	Net Lot	Pay (%)
Ak Yatırım	5.811	30	Teb Yatırım	6.839	35
Yapı Kredi Yatırım	3.997	21	İş Yatırım	3.625	19
Bank of America	3.387	17	HSBC Yatırım	2.234	11
Deniz Yatırım	1.367	7	İnfo Yatırım	2.188	11
Meksa Yatırım	1.172	6	Global Menkul	1.707	9
Diğer	3.781	19	Diğer	2.922	15

İlk 5 Kurum Satım Ağırlıklı

Endeks - 30 Yakın Vade Aracı Kurum Dağılımı Tüm Vade

Long			Short		
Kurum	Net Lot	Pay (%)	Kurum	Net Lot	Pay (%)
Teb Yatırım	39.994	29	Bank of America	69.763	51
Yapı Kredi Yatırım	36.574	27	İş Yatırım	16.863	12
Ziraat Yatırım	15.851	12	HSBC Yatırım	16.265	12
Halk Yatırım	11.271	8	Meksa Yatırım	8.495	6
İnfo Yatırım	9.990	7	Garanti BBVA	8.000	6
Diğer	23.311	17	Diğer	17.267	13

İlk 5 Kurum Satım Ağırlıklı

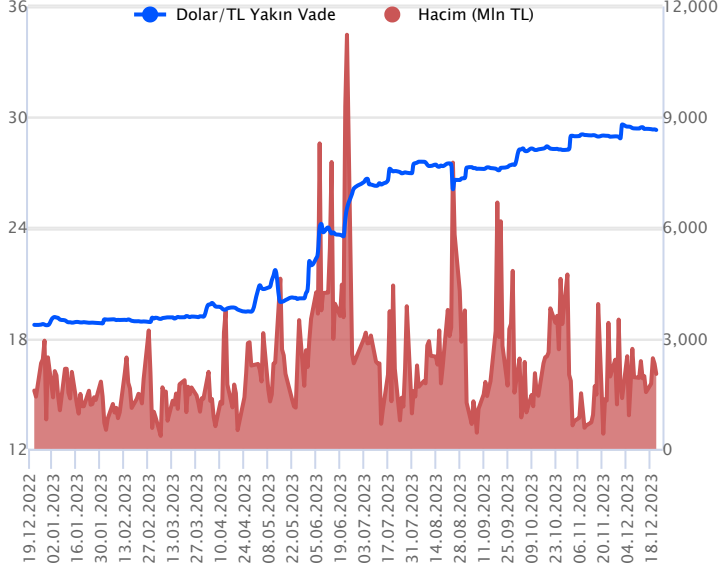


Fiyat (%) Açık Pozisyon (%) Yorum

Artış	Artış	Yükselişin devamlılığı için sinyal olarak kabul edilebilir.
Artış	Azalış	Yükselişin desteklenmediğini gösterir.
Azalış	Artış	Düşüşlerin devamlılığı için sinyal olarak kabul edilebilir.
Azalış	Azalış	Düşüşlerin desteklenmediğini gösterir.

Sözleşme Kodu	Vade Ayı	Uzlaşma Fiyatı	Önceki Uzlaşma Fiyatı	Değişim	Değişim Puan	Gün İçi Yüksek	Gün İçi Düşük	İşlem Miktarı	İşlem Hacim	Açık Pozisyon	Açık Pozisyon Değişimi	Vadeye Kalan Gün Sayısı	Takasbank Başlangıç Teminatı %
DÖVİZ KONTRATLARI													
F_EURTRY0124	31.01.2024	33.2302	33.2514	-0.06 %	-0.02	33.2700	33.1900	59	1,959,157	10,384	8	41	14
F_EURTRY1223	29.12.2023	32.2106	32.1518	0.18 %	0.06	32.2292	31.8319	765	24,589,262	18,573	-360	8	14
F_EURUSD0124	31.01.2024	1.0994	1.0992	0.02 %	0.00	1.1015	1.0961	2,086	66,615,166	2,307	305	41	4
F_EURUSD1223	29.12.2023	1.0988	1.0974	0.13 %	0.00	1.1010	1.0941	3,696	117,931,676	27,420	-1,078	8	4
F_USDTRY0124	31.01.2024	30.2407	30.2403	0.00 %	0.00	30.2680	30.2222	43,930	1,330,044,946	748,407	37,010	41	14
F_USDTRY1223	29.12.2023	29.2977	29.3300	-0.11 %	-0.03	29.3559	29.2900	69,319	2,031,873,522	592,449	-41,793	8	14

Dolar/TL Yakın Vadeli Kontratı



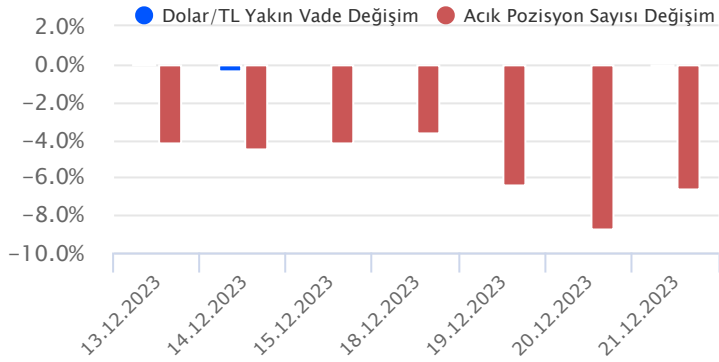
Aralık vadeli Dolar/TL sözleşmesi dün 29,2900 ile 29,3559 seviyeleri arasında dalgalanarak günü yüzde 0,11'lik düşüşle 29,2977 uzlaşma fiyatından tamamladı. TCMB, Para Politikası Kurulu, politika faizini beklentiler dahilinde 250 baz puan artırarak yüzde 42,5 düzeyine çıkardı. Karar metninde parasal sıkılaştırma adımlarının en kısa zamanda tamamlanacağı bildirildi. Diğer taraftan kur korumalı mevduat toplamı geçen hafta 18,7 milyar TL düşüşle 2,68 trilyon TL'ye geriledi. TCMB'nin brüt döviz rezervi geçen hafta 1,1 milyar dolar artışla 142,5 milyar dolara yükselirken, yurt içi yerleşiklerin döviz mevduatı ise 779,1 milyon dolar artışla 176,1 milyar dolara çıktı. ABD tarafında üçüncü çeyrek nihai büyüme yüzde 4,9 ile beklentilerin altında gerçekleşti. İşsizlik maaşı başvuruları ise geçen hafta 205 bin kişi olarak açıklandı. Açıklanan verilerin fiyatlamalara etkisi sınırlı kaldı. Spot kurda düşük volatilitede hafif yükseliş eğilimi devam etti. Bugün ABD'de Fed'in favori enflasyon göstergesi olan çekirdek kişisel tüketim harcamaları ve dayanıklı mal siparişleri izlenecek. Yurt içerisinde ise yabancı ziyaretçi sayısı takip edilecek. Dolar/TL spot kuru, bu sabah saat 08:20 itibarıyla 29,16'lı seviyelerde bulunuyor. Dolar endeksi ise 101,87 civarında seyrediyor.

Dolar/TL Yakın Vade Aracı Kurum Dağılımı Günlük Değişim					
Long			Short		
Kurum	Net Lot	Pay (%)	Kurum	Net Lot	Pay (%)
Akbank	25.707	47	Ak Yatırım	23.737	43
Yapı Kredi Yatırım	8.093	15	İş Yatırım	16.778	31
Deutsche Bank	8.083	15	Tera Yatırım	9.206	17
Garanti BBVA	3.372	6	HSBC Yatırım	1.950	4
Yapı ve Kredi	2.986	6	ING Yatırım	844	2
Diğer	6.472	12	Diğer	2.198	4

İlk 5 Kurum Satım Ağırlıklı

Dolar/TL Yakın Vade Aracı Kurum Dağılımı Tüm Vade					
Long			Short		
Kurum	Net Lot	Pay (%)	Kurum	Net Lot	Pay (%)
Ak Yatırım	126.975	30	Akbank	233.935	54
Yapı Kredi Yatırım	76.832	18	Bank of America	78.321	18
Oyak Yatırım	64.593	15	Burgan Yatırım	25.660	6
Halk Yatırım	23.091	5	İş Bankası	23.769	6
Strateji Menkul	20.465	5	Garanti BBVA	19.116	4
Diğer	118.275	28	Diğer	52.886	12

İlk 5 Kurum Satım Ağırlıklı

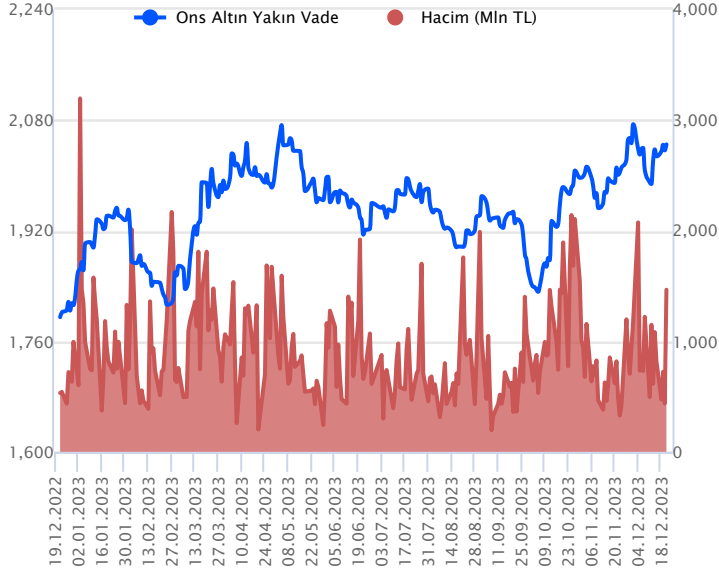


Fiyat (%) Açık Pozisyon (%) Yorum

Artış	Artış	Yükselişin devamlılığı için sinyal olarak kabul edilebilir.
Artış	Azalış	Yükselişin desteklenmediğini gösterir.
Azalış	Artış	Düşüşlerin devamlılığı için sinyal olarak kabul edilebilir.
Azalış	Azalış	Düşüşlerin desteklenmediğini gösterir.

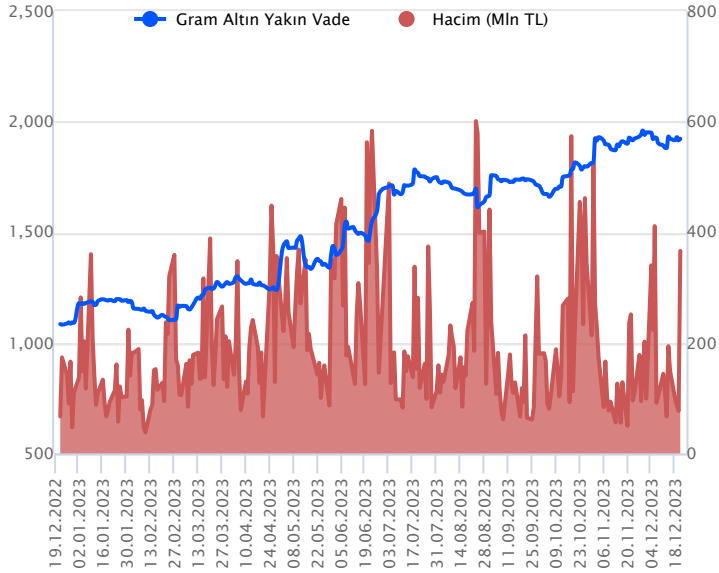
Sözleşme Kodu	Vade Ayı	Uzlaşma Fiyatı	Önceki Uzlaşma Fiyatı	Değişim	Değişim Puan	Gün İçi Yüksek	Gün İçi Düşük	İşlem Miktarı	İşlem Hacim	Açık Pozisyon	Açık Pozisyon Değişimi	Vadeye Kalan Gün Sayısı	Takasbank Başlangıç Teminatı %
ALTIN KONTRATLARI													
F_XAUTRYM0224	29.02.2024	2,064.990	2,053.810	0.54 %	11.18	2,071.000	2,048.990	176,766	364,128,932	349,290	109,812	70	14
F_XAUTRYM1223	29.12.2023	1,923.590	1,920.850	0.14 %	2.74	1,927.840	1,914.000	190,777	366,129,242	906,462	-79,756	8	14
F_XAUUSD0224	29.02.2024	2,065.900	2,060.400	0.27 %	5.50	2,073.200	2,056.200	12,526	750,515,256	13,131	6,444	70	8
F_XAUUSD1223	29.12.2023	2,042.850	2,041.300	0.08 %	1.55	2,048.700	2,035.000	24,713	1,465,295,651	30,894	-7,745	8	8

ONS ALTIN Yakın Vadeli Kontratı



Aralık vadeli ons altın sözleşmesi dün 2035,00 – 2048,70\$ arasında seyrederek, günü yüzde 0,08 yükselişle 2042,85\$ uzlaşma fiyatından kapattı. Spot piyasada saat 08:30 itibariyle 2049\$ seviyesinde bulunuyor. Sözleşme için bugünde stratejimiz geçerliliğini koruyor. Sözleşme için 2029-2052\$ arasını nötr olarak değerlendirmeye devam ediyoruz. Yukarıda 2052\$ direnci olurken, bu direncin üzerinde kapanışlarda 2031\$ stop loss olmak koşuluyla 2093\$ seviyesi hedeflenebilir. Geri çekilmelerde 2029\$ destek noktası olurken, bu destek altı kapanışında 2049\$ stop seviyesi eklenerek 1988\$ seviyesi değerlendirilebilir. Bugün için ABD'de kişisel gelirler ve kişisel giderler, çekirdek kişisel tüketim harcamaları endeksi verileri gündemde olacaktır. Fed'in yakından takip ettiği bir veri seti olurken, veri sonrası piyasalarda oynaklığa neden olabilir. Fed üyelerinin de, hafta başından bu yana açıklamaları sürüyor. Faiz indirimini erken buluyorlar ve bu konuda piyasaları uyarıyorlar. Ancak piyasalardaki beklentiyi şimdilik etkilemediler. Bugün içinde Fed üyelerinin konuşmaları takip edilebilir. Sözleşmede olası oynaklığa karşı yatırımcıların aktif bir kar al/zarar durdur seviyesi belirleyerek hareket etmeleri daha sağlıklı olabilir.

GRAM ALTIN Yakın Vadeli Kontratı

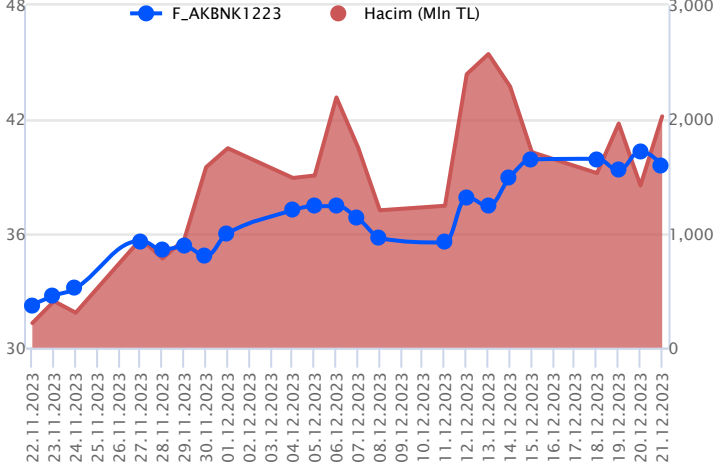


Aralık vadeli gram altın sözleşmesi dün 1914,00-1927,84 TL arasında dalgalanarak, günü yüzde 0,14 yükselişle 1923,59 TL uzlaşma fiyatından tamamladı. Spot piyasada bu sabah saat 08:30 itibariyle gram altın 1920 TL seviyesinde izleniyor. Ons altın 2047\$ ve Dolar/TL kuru 29,16 TL seviyesinde bulunuyor. Yurt içinde dün TCMB'nin faiz kararı takip edildi. Merkez, beklentiler doğrultusunda politika faizini 250 baz puan artırarak, yüzde 40 seviyesinden yüzde 42,50 seviyesine yükseltmiş oldu. Karar metninde, parasal sıkılaştırma sürecini destekleme amacıyla kullandığı sterilizasyon araçlarının çeşitliliğini artırarak miktarsal sıkılaştırmaya devam edeceği belirtildi. Bugün ABD'de Fed'in yakından izlediği çekirdek kişisel tüketim harcamaları endeksi, kişisel gelirler-giderler verileri takip edilecek. Fed üyelerinin de konuşmaları izlenebilir. Yurt içinde veri takvimi sakin. Sözleşmede olası oynaklığa karşı yatırımcıların aktif bir kar al/zarar durdur seviyesi belirleyerek hareket etmeleri daha sağlıklı olabilir.

Sözleşme	Vade Ayı	Son Uzlaşma	Önceki Uzlaşma	Değişim %	Günün Düşüğü	Günün Yüksekliği	İşlem Adedi	İşlem Hacmi
PAY VADELİ SÖZLEŞMELERİNDE EN FAZLA İŞLEM GÖRENLER								
F_AKBNK1223	29.12.2023	39.610	40.390	-1.9 %	39.350	41.050	506,753	2,027,309,348
F_YKBNK1223	29.12.2023	21.040	21.200	-0.8 %	20.830	21.780	747,481	1,588,617,638
F_GUBRF1223	29.12.2023	239.010	265.560	-10.0 %	239.010	239.010	61,454	1,484,657,265

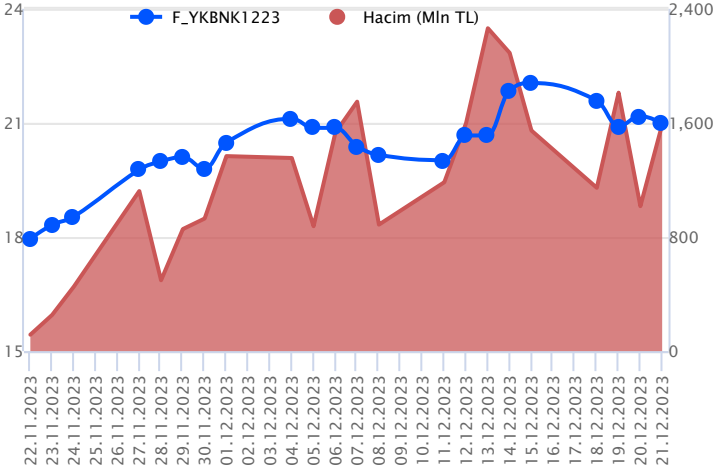
Pay vadeli sözleşmeleri, düşük teminatlarla yüksek tutarlı pozisyonlar almayı mümkün kılar. Pay vadeli sözleşmeleri ile ilgili daha detaylı bilgi almak için Gedik Yatırım VİOP Departmanı ile iletişime geçebilirsiniz.

F_AKBNK1223 Vadeli Kontratı



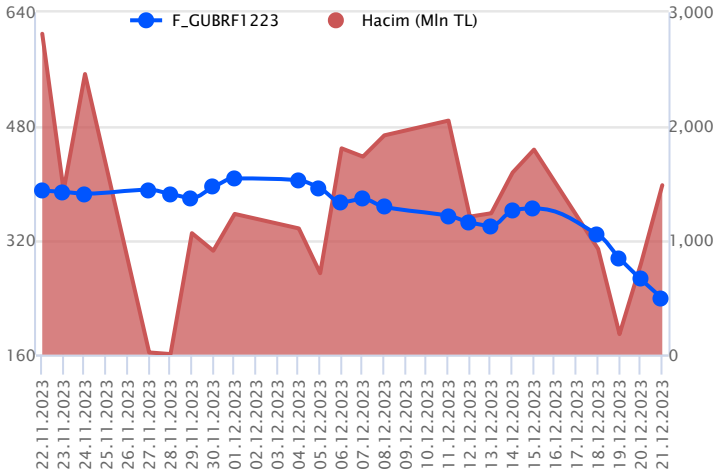
Endekste kazançlar %1'i bulurken, bankacılık sektöründe negatif ayrışma ön plandaydı. Aralık vadeli AKBNK sözleşmesi 39,35 TL ve 41,05 TL seviyeleri arasında dalgalanarak günü 39,61 TL uzlaşma fiyatından %1,9'lük kayıpla tamamladı. Ortalamaların üzerinde seyrin devam ettiği sözleşmede 40,00 TL üzeri saatlik kapanışlar alım iştahını destekleyecektir. Bu koşulun sağlanması halinde 40,54 TL ve 41,00 TL gündeme gelecek direnç seviyeleridir. Geri çekilmelerde ise 7 günlük ortalamanın yer aldığı 39,20 TL ve 38,85 TL söz konusu olacak desteklerdir. Sektörde yaşanan yüksek volatilité sebebiyle alınacak pozisyonlarda temkinli olunması aktif bir stop-loss stratejisine bağlı kalınması faydalı olacaktır.

F_YKBNK1223 Vadeli Kontratı



Bankacılık endeksinde %1'e yakın kayıp söz konusu olurken, Aralık vadeli YKBNK sözleşmesi dün 20,83 TL ve 21,78 TL seviyeleri arasında dalgalanarak 21,04 TL uzlaşma fiyatından %1,3'lük kayıpla günü tamamladı. Sözleşmede önümüzdeki süreçte 21,00 TL seviyesinin üzerinde alım iştahının güç kazanacağı görüşündeyiz. Bu durumda 21,78 TL ve 22,00 TL seviyeleri söz konusu olacak direnç noktalarıdır. Geri çekilmelerde ise 21,00 TL altı kapanışlar takip edilebilir. Geri çekilmelerde 20,78 TL – 20,52 TL öne çıkan destek noktalarıdır. Son dönemdeki yüksek volatilité sebebiyle alınacak pozisyonlarda temkinli olunması aktif bir stop-loss stratejisine bağlı kalınması faydalı olacaktır.

F_GUBRF1223 Vadeli Kontratı



Sözleşmede hafta içi gelen bedelsiz sermaye artırım başvurusunun reddildiği haberinin ardından taban fiyatlamada dünde devam etti. Haber etkisinin fiyatlamalar üzerinde etkili olduğu bu gibi süreçlerde teknik analize bağlı destek/direnç seviyelerine göre hareket etmenin sağlıklı sonuçlar üretmeyeceğini değerlendiriyoruz. Bu bağlamda önümüzdeki süreçte taban fiyattan tepki hareketleri oluşup oluşmayacağı takip edilecektir. GUBRF hissesi ve pay sözleşmelerinde zaman zaman yaşanan sert ve volatil fiyatlamalara karşı temkinli olunması aktif bir stop loss stratejisine bağlı kalınması faydalı olacaktır.

Dayanak Varlıkların Teknik Gösterge Görünümleri

20 Gün Ortalama/Fiyat Kesişmesi (YUKARI)

TCELL
ASELS
TUPRS
BIMAS
KRDMD

Güç Göstergeleri Olumlu

RSI ve Momentum göstergelerine göre olumlu olanlar

50 Gün Ortalama/Fiyat Kesişmesi (YUKARI)

TCELL
THYAO
X10XB

MACD

SISE ZAYIF AL

20/50 Gün Ortalama Kesişmesi (YUKARI)

Bu şartları sağlayan dayanak varlık bulunmamaktadır.

Para Girişi Olan Dayanak Varlıklar

	Kapanış	İşlem Hacmi (Mln TL)
OYAKC	57.70	719.52148
AKSEN	31.50	362.13414

Yüksek Hacimliler

	İşlem Hacmi (Mln TL)
XU030	57,496.40
XSD25	45,114.70
X10XB	26,233.71
XLBNK	18,246.55
THYAO	9,873.11

20 Gün Ortalama/Fiyat Kesişmesi (AŞAĞI)

SASA
KONTR
KOZAA
TKFEN
VESTL

Güç Göstergeleri Zayıf

RSI ve Momentum göstergelerine göre zayıf olanlar

50 Gün Ortalama/Fiyat Kesişmesi (AŞAĞI)

Bu şartları sağlayan dayanak varlık bulunmamaktadır.

Göstergeleri Dipte Olanlar

GUBRF
SKBNK
SASA
TKFEN
ODAS

CCI, RSI, Stochastics, Williams' %R , MFI ve DX göstergelerinin ortalaması en düşük olanlar

20/50 Gün Ortalama Kesişmesi (AŞAĞI)

Bu şartları sağlayan dayanak varlık bulunmamaktadır.

Para Çıkışı Olan Dayanak Varlıklar

	Kapanış	İşlem Hacmi (Mln TL)
Bu şartları sağlayan dayanak varlık bulunmamaktadır.		

Dayanak Varlıkların Teknik Gösterge Konumları

Kod	5 Günlük H.O	10 Günlük H.O	20 Günlük H.O	50 Günlük H.O	RSI	StochS	MACD	CCI
AEFES	ALIM	ALIM	ALIM	ALIM	ALIM	SATIM	ALIM	ALIM
AKBNK	ALIM	ALIM	ALIM	ALIM	SATIM	ALIM	ALIM	SATIM
AKSEN	ALIM	ALIM	SATIM	SATIM	ALIM	SATIM	SATIM	ALIM
ALARK	ALIM	SATIM	SATIM	SATIM	ALIM	ALIM	SATIM	ALIM
ARCLK	ALIM	ALIM	SATIM	SATIM	ALIM	SATIM	SATIM	ALIM
ASELS	ALIM	ALIM	ALIM	ALIM	SATIM	ALIM	SATIM	SATIM
ASTOR	SATIM	SATIM	SATIM	SATIM	ALIM	SATIM	SATIM	ALIM
BIMAS	ALIM	ALIM	ALIM	ALIM	ALIM	ALIM	SATIM	SATIM
CNH/TRY	ALIM	ALIM	ALIM	ALIM	SATIM	ALIM	SATIM	SATIM
DOHOL	ALIM	SATIM	SATIM	SATIM	ALIM	ALIM	SATIM	ALIM
ECILC	ALIM	SATIM	SATIM	SATIM	ALIM	ALIM	SATIM	ALIM
EKGYO	SATIM	SATIM	SATIM	SATIM	ALIM	ALIM	SATIM	ALIM
ENJSA	ALIM	SATIM	SATIM	SATIM	ALIM	ALIM	SATIM	ALIM
ENKAI	ALIM	ALIM	ALIM	ALIM	ALIM	ALIM	ALIM	SATIM
EREGL	ALIM	ALIM	ALIM	ALIM	ALIM	ALIM	ALIM	SATIM
EUR/TRY	ALIM	ALIM	ALIM	ALIM	ALIM	SATIM	ALIM	ALIM
EUR/USD	ALIM	ALIM	ALIM	ALIM	ALIM	SATIM	ALIM	ALIM
FROTO	SATIM	SATIM	SATIM	SATIM	ALIM	ALIM	SATIM	ALIM
GARAN	ALIM	ALIM	ALIM	ALIM	SATIM	ALIM	ALIM	SATIM
GBP/USD	ALIM	ALIM	ALIM	ALIM	SATIM	ALIM	SATIM	ALIM
GUBRF	SATIM	SATIM	SATIM	SATIM	SATIM	ALIM	SATIM	SATIM
HALKB	SATIM	SATIM	SATIM	SATIM	SATIM	ALIM	ALIM	SATIM
HEKTS	SATIM	SATIM	SATIM	SATIM	SATIM	ALIM	ALIM	SATIM
ISCTR	ALIM	ALIM	ALIM	ALIM	SATIM	ALIM	ALIM	SATIM
ISGYO	ALIM	ALIM	ALIM	ALIM	ALIM	ALIM	ALIM	ALIM
KARSN	ALIM	SATIM	SATIM	SATIM	ALIM	ALIM	SATIM	ALIM
KCHOL	ALIM	ALIM	ALIM	ALIM	ALIM	ALIM	ALIM	SATIM
KONTR	SATIM	SATIM	SATIM	SATIM	ALIM	SATIM	SATIM	ALIM
KOZAA	SATIM	SATIM	SATIM	SATIM	ALIM	ALIM	SATIM	ALIM
KOZAL	ALIM	SATIM	SATIM	SATIM	ALIM	ALIM	SATIM	ALIM
KRDMD	ALIM	ALIM	ALIM	SATIM	ALIM	ALIM	ALIM	ALIM
MGROS	ALIM	SATIM	SATIM	SATIM	ALIM	ALIM	SATIM	ALIM
ODAS	SATIM	SATIM	SATIM	SATIM	ALIM	SATIM	SATIM	ALIM
OYAKC	ALIM	ALIM	SATIM	SATIM	ALIM	SATIM	SATIM	ALIM
PETKM	SATIM	SATIM	SATIM	SATIM	ALIM	ALIM	SATIM	ALIM
PGSUS	ALIM	ALIM	SATIM	SATIM	ALIM	ALIM	SATIM	ALIM
RUB/TRY	SATIM	SATIM	SATIM	ALIM	SATIM	ALIM	SATIM	SATIM
SAHOL	ALIM	ALIM	ALIM	ALIM	ALIM	ALIM	ALIM	SATIM
SASA	SATIM	SATIM	SATIM	SATIM	SATIM	SATIM	SATIM	ALIM
SISE	ALIM	ALIM	SATIM	SATIM	ALIM	ALIM	ALIM	ALIM
SKBNK	SATIM	SATIM	SATIM	SATIM	SATIM	ALIM	SATIM	SATIM
SOKM	SATIM	SATIM	SATIM	SATIM	ALIM	ALIM	SATIM	ALIM
TAVHL	ALIM	ALIM	SATIM	SATIM	ALIM	ALIM	SATIM	ALIM
TCELL	ALIM	ALIM	ALIM	ALIM	ALIM	SATIM	SATIM	ALIM
THYAO	SATIM	SATIM	SATIM	ALIM	SATIM	ALIM	SATIM	ALIM
TKFEN	SATIM	SATIM	SATIM	SATIM	SATIM	SATIM	SATIM	ALIM
TOASO	SATIM	SATIM	SATIM	SATIM	ALIM	ALIM	SATIM	SATIM
TSKB	ALIM	ALIM	ALIM	ALIM	ALIM	ALIM	ALIM	SATIM
TTKOM	ALIM	ALIM	ALIM	ALIM	ALIM	SATIM	SATIM	ALIM
TUPRS	ALIM	ALIM	ALIM	ALIM	ALIM	SATIM	SATIM	ALIM
USD/TRY	ALIM	ALIM	ALIM	ALIM	ALIM	SATIM	SATIM	ALIM
VAKBN	SATIM	SATIM	SATIM	SATIM	ALIM	ALIM	ALIM	SATIM
VESTL	ALIM	SATIM	SATIM	SATIM	ALIM	ALIM	SATIM	ALIM
X10XB	ALIM	ALIM	SATIM	ALIM	ALIM	ALIM	SATIM	ALIM
XAU/TRY	ALIM	ALIM	ALIM	ALIM	ALIM	ALIM	SATIM	ALIM
XAU/USD	ALIM	ALIM	ALIM	ALIM	ALIM	SATIM	SATIM	ALIM
XLBNK	ALIM	ALIM	ALIM	ALIM	SATIM	ALIM	ALIM	SATIM
XSD25	ALIM	ALIM	ALIM	ALIM	ALIM	ALIM	SATIM	SATIM
XU030	ALIM	ALIM	ALIM	ALIM	ALIM	ALIM	SATIM	ALIM
YKBNK	SATIM	ALIM	ALIM	ALIM	SATIM	ALIM	ALIM	SATIM

Kod	Destek 3	Destek 2	Destek 1	Kapanış	Pivot	Direnç 1	Direnç 2	Direnç 3
	DESTEKLER				DİRENÇLER			
F_AEFES0124	118.49	121.75	127.03	132.32	130.29	135.57	138.83	144.11
F_AEFES1223	113.33	116.71	122.36	128.00	125.74	131.39	134.77	140.42
F_AKBNK0124	38.68	39.68	40.31	40.93	41.31	41.94	42.94	43.57
F_AKBNK1223	37.27	38.31	38.97	39.63	40.01	40.67	41.71	42.37
F_AKSEN0124	28.15	29.35	31.03	32.72	32.23	33.91	35.11	36.79
F_AKSEN1223	27.06	28.28	30.01	31.73	31.23	32.96	34.18	35.91
F_ALARK0124	87.20	88.65	91.55	94.45	93.00	95.90	97.35	100.25
F_ALARK1223	83.86	85.51	88.50	91.48	90.15	93.14	94.79	97.78
F_ARCLK0124	124.55	126.69	130.82	134.95	132.96	137.09	139.23	143.36
F_ARCLK1223	117.79	120.49	125.71	130.92	128.41	133.63	136.33	141.55
F_ASELS0124	46.38	47.11	48.38	49.66	49.11	50.38	51.11	52.38
F_ASELS1223	44.77	45.49	46.80	48.10	47.52	48.83	49.55	50.86
F_ASTOR0124	90.98	93.20	95.48	97.76	97.70	99.98	102.20	104.48
F_ASTOR1223	87.68	89.87	92.35	94.84	94.54	97.02	99.21	101.69
F_BIMAS0124	305.65	309.80	315.22	320.64	319.37	324.79	328.94	334.36
F_BIMAS1223	294.70	299.41	305.06	310.72	309.77	315.42	320.13	325.78
F_CNHTRY1223	4.11	4.11	4.11	4.11	4.11	4.11	4.11	4.11
F_DOHOL0124	10.94	11.17	11.56	11.95	11.79	12.18	12.41	12.80
F_DOHOL1223	10.55	10.78	11.19	11.60	11.42	11.83	12.06	12.47
F_ECILC0124	41.73	42.20	43.13	44.05	43.60	44.53	45.00	45.93
F_ECILC1223	40.19	40.72	41.67	42.62	42.20	43.15	43.68	44.63
F_EKGYO0124	7.21	7.29	7.40	7.52	7.48	7.59	7.67	7.78
F_EKGYO1223	6.96	7.03	7.16	7.28	7.23	7.36	7.43	7.56
F_ENJSA0124	43.50	44.41	45.79	47.18	46.70	48.08	48.99	50.37
F_ENJSA1223	41.67	42.58	44.17	45.75	45.08	46.67	47.58	49.17
F_ENKAI0124	35.56	36.20	37.03	37.85	37.67	38.50	39.14	39.97
F_ENKAI1223	34.79	35.44	36.33	37.21	36.98	37.87	38.52	39.41
F_EREGL0124	43.14	43.51	44.15	44.80	44.52	45.16	45.53	46.17
F_EREGL1223	41.71	42.07	42.74	43.40	43.10	43.77	44.13	44.80
F_EURTRY0124	33.14	33.16	33.22	33.27	33.24	33.30	33.32	33.38
F_EURTRY1223	31.54	31.69	31.94	32.19	32.08	32.34	32.48	32.73
F_EURUSD0124	1.09	1.09	1.10	1.10	1.10	1.10	1.10	1.11
F_EURUSD1223	1.09	1.09	1.09	1.10	1.10	1.10	1.10	1.11
F_FROTO0124	773.44	780.65	790.65	800.65	797.86	807.86	815.07	825.07
F_FROTO1223	747.09	754.70	765.85	777.00	773.46	784.61	792.22	803.37
F_GARAN0124	61.26	62.52	63.65	64.77	64.91	66.04	67.30	68.43
F_GARAN1223	59.23	60.51	61.62	62.74	62.90	64.01	65.29	66.40
F_GBPUSD0124	1.26	1.26	1.26	1.27	1.27	1.27	1.27	1.28
F_GBPUSD1223	1.26	1.26	1.26	1.27	1.26	1.27	1.27	1.27
F_GUBRF0124	247.92	247.92	247.92	247.92	247.92	247.92	247.92	247.92
F_GUBRF1223	239.01	239.01	239.01	239.01	239.01	239.01	239.01	239.01
F_HALKB0124	12.60	12.73	12.88	13.02	13.01	13.16	13.29	13.44
F_HALKB1223	12.21	12.33	12.47	12.61	12.59	12.73	12.85	12.99
F_HEKTS0124	21.37	21.65	22.05	22.46	22.33	22.73	23.01	23.41
F_HEKTS1223	20.69	20.94	21.37	21.79	21.62	22.05	22.30	22.73
F_ISCTR0124	24.24	24.64	24.88	25.11	25.28	25.52	25.92	26.16
F_ISCTR1223	23.35	23.77	24.01	24.25	24.43	24.67	25.09	25.33
F_ISGYO0124	21.25	21.60	21.95	22.31	22.30	22.65	23.00	23.35
F_ISGYO1223	20.54	20.87	21.22	21.56	21.55	21.90	22.23	22.58
F_KARSN0124	8.36	8.48	8.70	8.93	8.82	9.04	9.16	9.38
F_KARSN1223	8.09	8.20	8.44	8.67	8.55	8.79	8.90	9.14
F_KCHOL0124	146.98	147.87	149.38	150.90	150.27	151.78	152.67	154.18
F_KCHOL1223	142.02	142.93	144.47	146.00	145.38	146.92	147.83	149.37
F_KONTR0124	197.59	201.29	207.15	213.00	210.85	216.71	220.41	226.27
F_KONTR1223	191.28	194.89	200.54	206.19	204.15	209.80	213.41	219.06
F_KOZAA0124	42.59	43.36	44.73	46.11	45.50	46.87	47.64	49.01
F_KOZAA1223	41.08	41.86	43.33	44.81	44.11	45.58	46.36	47.83
F_KOZAL0124	20.17	20.51	21.17	21.83	21.51	22.17	22.51	23.17
F_KOZAL1223	19.47	19.82	20.51	21.20	20.86	21.55	21.90	22.59
F_KRDMD0124	23.52	23.79	24.29	24.79	24.56	25.06	25.33	25.83
F_KRDMD1223	22.86	23.11	23.56	24.00	23.81	24.26	24.51	24.96
F_MGROS0124	333.36	338.02	344.61	351.21	349.27	355.86	360.52	367.11
F_MGROS1223	322.11	326.55	333.53	340.50	337.97	344.95	349.39	356.37
F_ODAS0124	8.67	8.82	9.00	9.18	9.15	9.33	9.48	9.66
F_ODAS1223	8.39	8.54	8.71	8.88	8.86	9.03	9.18	9.35
F_OYAKC0124	55.06	56.02	57.84	59.67	58.80	60.62	61.58	63.40

Kod	Destek 3	Destek 2	Destek 1	Kapanış	Pivot	Direnç 1	Direnç 2	Direnç 3
DESTEKLER				DİRENÇLER				
F_OYAKC1223	52.78	54.02	56.14	58.25	57.38	59.50	60.74	62.86
F_PETKM0124	18.47	18.68	19.04	19.41	19.25	19.61	19.82	20.18
F_PETKM1223	17.84	18.05	18.40	18.75	18.61	18.96	19.17	19.52
F_PGSUS0124	673.59	683.06	699.37	715.69	708.84	725.15	734.62	750.93
F_PGSUS1223	648.51	658.39	676.19	694.00	686.07	703.87	713.75	731.55
F_RUBTRY1223	0.25	0.28	0.29	0.30	0.31	0.32	0.35	0.36
F_SAHOL0124	64.74	65.59	67.09	68.58	67.94	69.44	70.29	71.79
F_SAHOL1223	63.04	63.84	65.08	66.32	65.88	67.12	67.92	69.16
F_SASA0124	39.88	40.41	41.15	41.90	41.68	42.42	42.95	43.69
F_SASA1223	38.43	39.01	39.80	40.59	40.38	41.17	41.75	42.54
F_SISE0124	48.20	48.60	49.11	49.63	49.51	50.02	50.42	50.93
F_SISE1223	46.53	46.94	47.49	48.03	47.90	48.45	48.86	49.41
F_SKBNK0124	6.41	6.55	6.64	6.72	6.78	6.87	7.01	7.10
F_SKBNK1223	6.17	6.31	6.40	6.48	6.54	6.63	6.77	6.86
F_SOKM0124	50.50	52.51	54.19	55.88	56.20	57.88	59.89	61.57
F_SOKM1223	51.17	51.94	53.03	54.12	53.80	54.89	55.66	56.75
F_TAVHL0124	112.44	113.59	115.79	118.00	116.94	119.14	120.29	122.49
F_TAVHL1223	108.11	109.40	111.95	114.51	113.24	115.79	117.08	119.63
F_TCELL0124	53.72	54.71	56.43	58.15	57.42	59.14	60.13	61.85
F_TCELL1223	51.78	52.82	54.57	56.31	55.61	57.36	58.40	60.15
F_THYAO0124	245.79	248.65	252.07	255.50	254.93	258.35	261.21	264.63
F_THYAO1223	237.36	240.25	243.70	247.15	246.59	250.04	252.93	256.38
F_TKFEN0124	34.95	35.97	37.79	39.60	38.81	40.63	41.65	43.47
F_TKFEN1223	34.69	35.54	37.02	38.49	37.87	39.35	40.20	41.68
F_TOASO0124	219.66	221.73	224.27	226.81	226.34	228.88	230.95	233.49
F_TOASO1223	212.37	214.34	217.16	219.98	219.13	221.95	223.92	226.74
F_TSKB0124	7.16	7.28	7.39	7.49	7.51	7.62	7.74	7.85
F_TSKB1223	6.87	7.02	7.12	7.23	7.27	7.37	7.52	7.62
F_TTKOM0124	23.70	24.28	25.44	26.60	26.02	27.18	27.76	28.92
F_TTKOM1223	22.92	23.48	24.57	25.66	25.13	26.22	26.78	27.87
F_TUPRS0124	150.68	152.66	155.89	159.12	157.87	161.10	163.08	166.31
F_TUPRS1223	145.37	147.54	150.80	154.05	152.97	156.23	158.40	161.66
F_USDTRY0124	30.18	30.20	30.23	30.25	30.25	30.27	30.29	30.32
F_USDTRY1223	29.21	29.25	29.27	29.30	29.32	29.34	29.38	29.41
F_VAKBN0124	13.87	14.07	14.27	14.47	14.47	14.67	14.87	15.07
F_VAKBN1223	13.40	13.61	13.80	13.99	14.01	14.20	14.41	14.60
F_VESTL0124	45.34	46.21	47.83	49.44	48.70	50.32	51.19	52.81
F_VESTL1223	43.75	44.63	46.38	48.13	47.26	49.01	49.89	51.64
F_X10XB0224	11,085.83	11,092.67	11,096.58	11,100.50	11,103.42	11,107.33	11,114.17	11,118.08
F_X10XB1223	10,377.58	10,400.17	10,419.08	10,438.00	10,441.67	10,460.58	10,483.17	10,502.08
F_XAUTRYM0224	2,029.60	2,039.29	2,051.61	2,063.92	2,061.30	2,073.62	2,083.31	2,095.63
F_XAUTRYM1223	1,901.25	1,907.62	1,915.09	1,922.55	1,921.46	1,928.93	1,935.30	1,942.77
F_XAUUSD0224	2,041.40	2,048.80	2,058.40	2,068.00	2,065.80	2,075.40	2,082.80	2,092.40
F_XAUUSD1223	2,023.27	2,029.13	2,036.97	2,044.80	2,042.83	2,050.67	2,056.53	2,064.37
F_XLBNK0224	8,469.67	8,604.33	8,714.67	8,825.00	8,849.33	8,959.67	9,094.33	9,204.67
F_XLBNK1223	7,926.33	8,077.67	8,205.83	8,334.00	8,357.17	8,485.33	8,636.67	8,764.83
F_XSD251223	10,018.00	10,018.00	10,018.00	10,018.00	10,018.00	10,018.00	10,018.00	10,018.00
F_XU0300224	8,689.33	8,770.67	8,891.33	9,012.00	8,972.67	9,093.33	9,174.67	9,295.33
F_XU0301223	8,212.58	8,293.42	8,405.08	8,516.75	8,485.92	8,597.58	8,678.42	8,790.08
F_YKBNK0124	20.45	21.00	21.36	21.71	21.91	22.27	22.82	23.18
F_YKBNK1223	19.67	20.25	20.62	20.99	21.20	21.57	22.15	22.52

Sözleşme Kodu	Vade Ayı	Uzlaşma Fiyatı	Önceki Uzlaşma Fiyatı	Değişim	Değişim Puan	Gün İçi Yüksek	Gün İçi Düşük	İşlem Miktarı	İşlem Hacim	Açık Pozisyon	Açık Pozisyon Değişimi	Vadeye Kalan Gün Sayısı	Takasbank Başlangıç Teminatı %
PAY VADELİ													
F_KARSN0124	31.01.2024	8.920	8.700	2.53 %	0.22	8.930	8.590	4,798	4,206,009	8,660	1,732	41	17
F_KARSN1223	29.12.2023	8.640	8.470	2.01 %	0.17	8.670	8.320	30,835	26,135,656	64,635	1,201	8	17
F_KCHOL0124	31.01.2024	151.050	149.860	0.79 %	1.19	151.150	148.750	3,163	47,350,746	35,675	1,625	41	16
F_KCHOL1223	29.12.2023	146.100	145.050	0.72 %	1.05	146.300	143.850	30,304	440,254,500	76,848	2,333	8	16
F_KONTR0124	31.01.2024	212.980	210.550	1.15 %	2.43	214.560	205.000	301	6,359,659	1,195	4	41	19
F_KONTR1223	29.12.2023	206.140	204.240	0.93 %	1.90	207.760	198.500	8,436	172,319,601	8,367	615	8	19
F_KOZAA0124	31.01.2024	46.120	44.990	2.51 %	1.13	46.260	44.120	2,944	13,292,786	6,224	505	41	16
F_KOZAA1223	29.12.2023	44.780	43.530	2.87 %	1.25	44.880	42.630	42,714	186,611,870	65,528	-7,055	8	16
F_KOZAL0124	31.01.2024	21.820	21.190	2.97 %	0.63	21.850	20.850	11,967	25,282,685	26,169	3,359	41	16
F_KOZAL1223	29.12.2023	21.180	20.460	3.52 %	0.72	21.210	20.170	110,202	226,582,547	209,937	3,885	8	16
F_KRDMD0124	31.01.2024	24.770	24.350	1.72 %	0.42	24.830	24.060	12,570	30,799,863	40,039	5,914	41	17
F_KRDMD1223	29.12.2023	23.980	23.610	1.57 %	0.37	24.070	23.370	112,458	266,835,051	179,735	3,377	8	17
F_MGROS0124	31.01.2024	351.590	345.760	1.69 %	5.83	353.920	342.670	2,736	95,133,352	3,395	1,038	41	17
F_MGROS1223	29.12.2023	340.260	335.480	1.42 %	4.78	342.420	331.000	6,094	204,896,644	7,525	-1,254	8	17
F_ODAS0124	31.01.2024	9.180	9.060	1.32 %	0.12	9.300	8.970	26,876	24,660,973	98,664	5,883	41	17
F_ODAS1223	29.12.2023	8.870	8.770	1.14 %	0.10	9.010	8.690	480,505	426,342,430	546,103	-67,468	8	17
F_OYAKC0124	31.01.2024	59.640	57.950	2.92 %	1.69	59.750	56.970	2,631	15,460,556	4,694	149	41	17
F_OYAKC1223	29.12.2023	58.380	56.440	3.44 %	1.94	58.630	55.270	39,187	224,250,722	35,774	1,661	8	17
F_PETKM0124	31.01.2024	19.400	19.040	1.89 %	0.36	19.450	18.880	65,769	127,106,169	111,924	47,473	41	16
F_PETKM1223	29.12.2023	18.750	18.410	1.85 %	0.34	18.820	18.260	323,842	601,700,596	327,524	-23,262	8	16
F_PGSUS0124	31.01.2024	715.480	694.980	2.95 %	20.50	718.300	692.520	1,245	87,566,699	1,831	737	41	17
F_PGSUS1223	29.12.2023	693.710	672.580	3.14 %	21.13	695.940	668.260	6,172	420,750,956	9,917	-616	8	17
F_SAHOL0124	31.01.2024	68.120	67.090	1.54 %	1.03	68.800	66.450	12,139	82,110,388	77,080	2,667	41	15
F_SAHOL1223	29.12.2023	66.520	65.050	2.26 %	1.47	66.680	64.640	74,773	489,374,616	172,501	-3,260	8	15
F_SASA0124	31.01.2024	41.920	41.850	0.17 %	0.07	42.200	40.930	4,549	18,929,917	9,287	410	41	18
F_SASA1223	29.12.2023	40.580	40.540	0.10 %	0.04	40.960	39.590	58,449	235,834,662	108,628	5,083	8	18
F_SISE0124	31.01.2024	49.690	49.240	0.91 %	0.45	49.900	48.990	3,400	16,811,094	18,968	1,071	41	17
F_SISE1223	29.12.2023	48.090	47.630	0.97 %	0.46	48.320	47.360	58,955	281,912,414	157,053	7,061	8	17
F_SKBNK0124	31.01.2024	6.730	6.820	-1.32 %	-0.09	6.930	6.700	254,413	173,557,253	562,739	214,368	41	20
F_SKBNK1223	29.12.2023	6.500	6.590	-1.37 %	-0.09	6.690	6.460	606,419	397,832,976	593,588	-184,752	8	20
F_SOKM0124	31.01.2024	55.900	55.410	0.88 %	0.49	58.200	54.510	9,569	53,446,565	13,746	3,668	41	17
F_SOKM1223	29.12.2023	54.310	53.440	1.63 %	0.87	54.570	52.710	23,302	124,850,230	43,714	-1,435	8	17
F_TAVHL0124	31.01.2024	117.690	115.220	2.14 %	2.47	118.080	114.730	1,317	15,306,896	12,994	584	41	17
F_TAVHL1223	29.12.2023	114.470	111.410	2.75 %	3.06	114.520	110.680	7,789	87,751,325	29,318	181	8	17
F_TCELL0124	31.01.2024	58.090	56.300	3.18 %	1.79	58.410	55.700	18,331	104,528,029	32,311	4,167	41	15
F_TCELL1223	29.12.2023	56.400	54.500	3.49 %	1.90	56.660	53.870	88,642	489,504,334	252,399	5,779	8	15
F_THYAO0124	31.01.2024	255.570	253.510	0.81 %	2.06	257.780	251.500	4,615	117,469,609	12,007	1,616	41	16
F_THYAO1223	29.12.2023	247.190	245.060	0.87 %	2.13	249.480	243.140	58,485	1,438,767,320	85,267	3,072	8	16
F_TKFEN0124	31.01.2024	39.530	37.820	4.52 %	1.71	39.840	37.000	6,391	24,975,460	18,019	2,162	41	16
F_TKFEN1223	29.12.2023	38.440	36.610	5.00 %	1.83	38.730	36.400	40,669	153,552,022	62,932	-2,061	8	16
F_TOASO0124	31.01.2024	226.840	225.620	0.54 %	1.22	228.410	223.800	1,996	45,221,065	3,290	1,437	41	15
F_TOASO1223	29.12.2023	219.610	218.170	0.66 %	1.44	221.100	216.310	10,884	238,504,362	27,364	-1,797	8	15
F_TSKB0124	31.01.2024	7.500	7.560	-0.79 %	-0.06	7.640	7.410	28,988	21,829,849	54,624	15,905	41	18
F_TSKB1223	29.12.2023	7.240	7.310	-0.96 %	-0.07	7.410	7.160	221,440	161,065,699	416,668	-10,685	8	18
F_TTKOM0124	31.01.2024	26.560	25.490	4.20 %	1.07	26.600	24.860	18,095	47,156,103	23,067	9,451	41	17
F_TTKOM1223	29.12.2023	25.660	24.720	3.80 %	0.94	25.690	24.040	173,620	433,096,565	164,245	7,006	8	17
F_TUPRS0124	31.01.2024	158.920	155.990	1.88 %	2.93	159.850	154.640	6,314	99,654,516	7,156	2,351	41	16
F_TUPRS1223	29.12.2023	153.930	151.050	1.91 %	2.88	155.150	149.720	38,177	583,918,886	41,580	2,573	8	16
F_VAKBN0124	31.01.2024	14.470	14.480	-0.07 %	-0.01	14.670	14.270	54,902	79,585,019	66,753	31,858	41	19
F_VAKBN1223	29.12.2023	14.010	14.020	-0.07 %	-0.01	14.220	13.820	205,102	287,541,756	324,994	-25,253	8	19
F_VESTL0124	31.01.2024	49.480	47.710	3.71 %	1.77	49.580	47.090	2,624	12,710,492	4,710	433	41	17
F_VESTL1223	29.12.2023	47.980	46.260	3.72 %	1.72	48.140	45.510	18,784	87,966,792	44,984	-4,537	8	17
F_YKBNK0124	31.01.2024	21.720	21.930	-0.96 %	-0.21	22.470	21.560	110,122	242,827,561	213,987	45,918	41	16
F_YKBNK1223	29.12.2023	21.040	21.200	-0.75 %	-0.16	21.780	20.830	747,481	1,588,617,638	887,778	21,508	8	16

*Takasbank pozisyon limitlerine ulaşmak için [tıklayınız](#).

**Gedik Yatırım Menkul Değerler A.Ş. - Yatırım Danışmanlığı Birimi**

Ünvan : Gedik Yatırım Menkul Değerler A.Ş.

Adres : Altayçeşme Mah. Çamlı Sok. Ofis Park Maltepe No:21/4 Kat:10-11-12 Maltepe/İstanbul

Tel : (0216) 453 0053

E-Posta : vadeli@gedik.com

***Gedik Yatırım VİOP Bülteni, Genel Yatırım Tavsiyesi Kapsamında Yatırım Danışmanlığı Birimi Tarafından Hazırlanmaktadır.**

YASAL UYARI

Burada yer alan bilgiler Gedik Yatırım tarafından bilgilendirme amacıyla hazırlanmıştır. Yatırım sinyal, bilgi, yorum ve tavsiyeleri yatırım danışmanlığı kapsamında değildir. Yatırım danışmanlığı hizmeti; aracı kurumlar, portföy yönetim şirketleri, mevduat kabul etmeyen bankalar ile müşteri arasında imzalanacak yatırım danışmanlığı sözleşmesi çerçevesinde sunulmaktadır. Burada yer alan sinyal, yorum ve tavsiyeler, herhangi bir yatırım aracının alım satım önerisi ya da getiri vaadi olarak yorumlanmamalıdır. Bu görüşler mali durumunuz ile risk ve getiri tercihlerinize uygun olmayabilir ve sadece burada yer alan bilgilere ve sinyallere dayanarak yatırım kararı verilmesi beklentilerinize uygun sonuçlar doğurmayabilir. Burada yer alan sinyaller, fiyatlar, veriler ve bilgilerin tam ve doğru olduğu garanti edilemez; içerik, haber verilmeksizin değiştirilebilir. Tüm sinyal ve veriler, Gedik Yatırım tarafından güvenilir olduğuna inanılan kaynaklardan alınmıştır. Bu sinyal ve kaynakların kullanılması nedeni ile ortaya çıkabilecek hatalardan ve zararlardan Gedik Yatırım sorumlu değildir.

Genel Müdürlük

Altayçeşme Mah. Çamlı Sok. Ofis Park Maltepe No:21/4 Kat:10-11-12 Maltepe/İstanbul/Türkiye Tel: (0216) 453 00 00 (pbx) Faks: (0216) 377 11 36

Alanya

Şekerhane Mah. Atatürk Cad.(Hancı Pastanesi Üstü) Balta İş Hanı 1100 Sok. Dış Kapı No : 9 İç Kapı No : 206 Alanya - Antalya Tel: (0242) 519 23 17 (pbx) Faks: (0242) 513 93 81

Adana-Seyhan

Çınarlı Mah. Ziyapaşa Bulvarı No: 78 Güneş Ziyapaşa İş Merkezi Kat :5 No :504 Seyhan/ADANA Tel: (0322) 355 03 50 (pbx) Faks: (0322) 290 35 26

Afyon

Dumlupınar Mahallesi Süleyman Gönçer Caddesi No: 8 ATSO İş Merkezi Kat: 3 İç Kapı No: 7 Merkez - AFYONKARAHİSAR Tel: (0272) 999 14 09 (pbx) Faks:

Ankara - Çankaya

Simon Bolivar Cad. No: 8/6 Çankaya/ANKARA Tel: (0312) 438 27 00 (pbx) Faks: (0312) 438 27 47

Ankara - Kızılay

Mustafa Kemal Mah. 2157 Sk. Dış Kapı No : 2 İç Kapı No : 11 Çankaya/ ANKARA Tel: (0312) 232 09 49 (pbx) Faks: (0312) 232 09 49

Antalya

Elmalı Mah. Cumhuriyet Cad. Dış Kapı No : 40 Gültekin İşhanı Kat: 3 İç Kapı No : 301 Muratpaşa / ANTALYA Tel: (0242) 248 35 20 (pbx) Faks: (0242) 244 29 10

Aydın

Hasanefendi-Ramazan Paşa Mah. İstiklal Cad. Dış Kapı No : 23 İç Kapı No : 1 Efeler/AYDIN Tel: (0256) 999 17 87 (pbx) Faks:

Aydın - Kuşadası

Türkmen mah. Atatürk Bulvarı Belvü Sitesi C Blok Kat 2 Daire 3 Kuşadası /AYDIN Tel: (0256) 618 44 77 (pbx) Faks: (0256) 618 44 91

Aydın - Nazilli

Altıntaş Mah. İstasyon Bulvarı No:19 Kat:4 Daire:12 Nazilli / AYDIN Tel: (0256) 314 15 98 (pbx) Faks: (0256) 315 88 52

Bağdat Caddesi Private

Caddebostan Mah. Kantarcı Rıza Sk. Dış Kapı No:1 K:4 İç Kapı No:8 Kadıköy / İSTANBUL Tel: (0216) 453 01 05 (pbx) Faks: (0216) 411 23 54

Balıkesir

Eski Kuyumcular Mah. Anafartalar Cad. Acarlar İş Merkezi Dış Kapı No : 23 İç Kapı No : 1 Karesi - BALIKESİR Tel: (0266) 999 12 40 (pbx) Faks:

Bandırma

Dere Mah. Ordu Cad. Kapı No:3 İç Kapı No:2 Bandırma/ BALIKESİR Tel: (0226) 999 10 75 (pbx) Faks:

Bodrum

Taşyaka Mah. Ölüdeniz (TSY) Cad. No : 21 İç Kapı No : 3 Fethiye / Muğla Tel: (0252) 319 54 80 (pbx) Faks:

Bursa

İhsaniye Mah. İlnur Sok. Dış Kapı No: 1D İç Kapı No: 8 Nilüfer/Bursa Tel: (0224) 220 51 50 (pbx) Faks: (0224) 220 50 99

Bursa - Nilüfer

Odunluk Mah. Liman Cad. No:7 Nilüfer / BURSA Tel: (0224) 453 22 30 (pbx) Faks: (0224) 451 79 66

Çanakkale

Kemalpaşa Mah. Şair Ece Ayhan Meydanı Dış Kapı No: 22 Kat: 2 İç Kapı No:2 Merkez / ÇANAKKALE Tel: (0286) 999 17 02 (pbx) Faks:

Çorlu

Zafer Mah. Cumhuriyet Bulvarı Dış Kapı No:9T1 İç Kapı No:114 Çorlu TEKİRDAĞ Tel: (0282) 888 96 20 (pbx) Faks:

Çorum - Merkez

Yavruturna Mah. 1. Maliye Sok. No: 1 Kat: 4 D: 22 Çorum Tel: (0364) 211 11 45 (pbx) Faks: (0364) 201 05 63

Denizli - Merkez

Saraylar Mah. İkinci Ticari Yol Sok.No:24 Kat:4 D:8 DENİZLİ Tel: (0258) 263 80 15 (pbx) Faks: (0258) 241 91 01

Edirne - Merkez

İstasyon Mah. Hakim Çağlar Işık Cad. Dış Kapı No : 1 İç Kapı No : 30 Merkez / Edirne Tel: (0284) 212 25 30 (pbx) Faks: (0284) 213 37 78

Elazığ - Merkez

Cumhuriyet Mah. Beyzade Efendi Bulvarı Temizer Apt. NO:1/3 A Blok Merkez / Elazığ Tel: (0424) 234 57 40 (pbx) Faks:

Eskişehir - Merkez

Akarbaşı Mah. Atatürk Bulvarı No : 77 A Odunpazarı / ESKİŞEHİR Tel: (0222) 230 09 08 (pbx) Faks: (0222) 220 37 02

Etiler Private

Etiler Mah. Yıldız Çiçeği Sok. No:11 Beşiktaş/İstanbul Tel: (0212) 999 50 11 (pbx) Faks:

Gaziantep

İncili Pınar Mah. Nail Bilen Cad. Uğur Plaza Sitesi Uğur Plaza Blok No: 5 İç Kapı No: 35 Şehitkamil / Gaziantep Tel: (0342) 909 01 54 (pbx) Faks:

İstanbul - Ataşehir

Barbaros Mah. İhlamur Bulvarı Sarıcaç Sok. Ağaoğlu My Prestige No:1 D: 12-13 Ataşehir/ İSTANBUL Tel: (0216) 560 37 00 (pbx) Faks: (0216) 688 67 86

İstanbul - Bakırköy

Cevizlik Mah. Muhasebeci Sok. Neşe Han No: 1 Kat:3 Bakırköy/İSTANBUL Tel: (0212) 660 85 25 (pbx) Faks: (0212) 570 03 03

İstanbul - Kapalıçarşı

Kürkçüler Sk. No: 25 Eminönü/Kapalıçarşı/İSTANBUL Tel: (0212) 513 40 01 (pbx) Faks: (0212) 527 16 86

İstanbul - Maltepe

Bağlarbaşı Mah. Bağdat Caddesi. Gedik İş Merkezi A Blok No: 414 Kat: 2 Daire: 22 İSTANBUL Tel: (0216) 399 00 42 (pbx) Faks: (0216) 399 18 17

İstanbul - Şişli

Esentepe Mah. Büyükdere Cad. Dış Kapı N201 Loft Residence İç Kapı N 50 Şişli /İSTANBUL Tel: (0212) 385 42 00 (pbx) Faks: (0212) 283 92 80

İstanbul - Ümraniye

İnkılap Mah. Küçüksu Cad. Çeşminaz Sok. NO:2/7 Kat:3 Ümraniye Tel: (0216) 461 33 90 (pbx) Faks: (0216) 461 33 69

İzmir

Akdeniz Mah. Akdeniz Cad. Dış Kapı No : 1 İç Kapı No : 303 Konak / İZMİR Tel: (0232) 465 10 20 (pbx) Faks: (0232) 464 66 22

Karabük - Merkez

Bayır Mah. Menderes Cad. Çebioğlu Twin Towers B Blok Dış Kapı No :2 İç Kapı No : 107 Merkez / Karabük Tel: (0370) 502 15 90 (pbx) Faks: (0370) 502 15 93

Kayseri

Hunat Mah. Postalar Geçidi Sok. Ak Plaza Dış Kapı No :1 İç Kapı No : 206 Melikgazi - Kayseri Tel: (0352) 221 36 29 (pbx) Faks:

Kocaeli - Gebze

Hacı Halil Mah. Hükümet Cad. No: 95 Gebze/KOCAELİ Tel: (0262) 642 34 00 (pbx) Faks: (0262) 641 82 01

Kocaeli - İzmit Şubesi

Körfez Mahallesi Ankara Karayolu Cad. Dış Kapı No : 123/ 2 İç Kapı No : 9 İzmit / Kocaeli Tel: (0262) 999 18 14 (pbx) Faks: (0216) 377 11 36

Konya - Selçuklu

Beyazıt Mahallesi, Hüsnü Aşk Sok. Bezirci İş Merkezi Kat:4 D:403 Selçuklu / KONYA Tel: (0332) 238 59 60 (pbx) Faks: (0332) 238 59 75

Malatya - Battalgazi

Büyük Hüseyin Bey Mah. Atatürk Cad. Anadolu İş Merkezi K: 3 No: 23 D: 9-10-11 Battalgazi / MALATYA Tel: (0422) 325 62 67 (pbx) Faks: (0422) 322 23 72

Manisa - Merkez

Anafartalar Mah. Mustafa Kemal Paşa Cad. Kamil Mentş Apt. No: 34/1 MANİSA Tel: (0236) 239 42 98 (pbx) Faks: (0236) 239 43 02

Mersin - Akdeniz

Mahudiye Mah. Atatürk Cad. Adil Kanun İş Hanı Kat: 2 Akdeniz / MERSİN Tel: (0324) 238 18 18 (pbx) Faks: (0324) 231 22 52

Muğla - Fethiye

Babatışı Mah. 774. Sok. No.2 Fethiye / Muğla Tel: (0252) 612 07 60 (pbx) Faks: (0252) 612 36 46

Ordu - Altınordu

Düz Mah. Yıldırım Cad. Dış Kapı No : 4 İç Kapı No : 503 Altınordu / ORDU Tel: (0452) 222 07 49 (pbx) Faks: (0452) 220 07 50

Sakarya - Adapazarı

Tiğçılar Mah. Yenicami Sok. Dış Kapı No:5 İç Kapı No: 201 Adapazarı- Sakarya Tel: (0264) 279 83 89 (pbx) Faks: (0264) 281 03 88

Samsun - İlkadım

Hançerli Mah. Dervişzade Sok. Albayrak İş Merkezi No :5 Kat:6 İç Kapı No :5 İlkadım /Samsun Tel: (0362) 431 63 43 (pbx) Faks: (0362) 431 33 89

Trabzon - Ortahisar

Kemerhaya Mah. K.Maraş Cad. Ticaret Mektep Sk. Ustaömeroğlu İş Merkezi No: 9/9 Ortahisar/TRABZON Tel: (0462) 326 09 97 (pbx) Faks: (0462) 326 38 67

Uşak - Merkez

İsmetpaşa Cad. No: 45 K: 2 Mavi Plaza UŞAK Tel: (0276) 227 27 44 (pbx) Faks: (0276) 227 27 37

Yeşilyurt Private Şube

Yeşilyurt Mah. Sipahioğlu Cad. No : 14 İç Kapı No : 5 Bakırköy / İSTANBUL Tel: (0000) 000 00 00 (pbx) Faks:

Yeşilyurt Private Şubesi

Yeşilyurt Mah. Sipahioğlu Cad. No : 14 İç Kapı No : 5 Bakırköy / İSTANBUL Tel: (0212) 999 98 95 (pbx) Faks:

Zonguldak - Ereğli

Müftü Mahallesi, Çarşı, Eski Çarşı, No:214 A, Çarşı, Merkez, Zonguldak, No:05