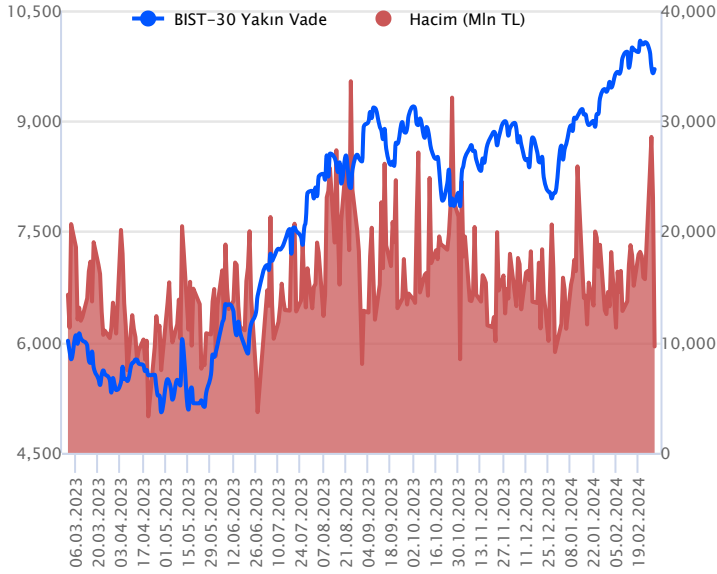


Sözleşme Kodu	Vade Ayı	Uzlaşma Fiyatı	Önceki Uzlaşma Fiyatı	Değişim	Değişim Puan	Gün İçi Yüksek	Gün İçi Düşük	İşlem Miktarı	İşlem Hacim	Açık Pozisyon	Açık Pozisyon Değişimi	Vadeye Kalan Gün Sayısı	Takasbank Başlangıç Teminatı %
ENDEKS KONTRATLARI													
F_XU0300224	29.02.2024	9,706.00	9,646.50	0.62 %	59.50	9,725.00	9,600.75	99,497.00	9,620,120,330.00	45,684.00	-52,734.00	0	15
F_XU0300424	30.04.2024	10,269.00	10,236.00	0.32 %	33.00	10,330.75	10,172.75	183,259.00	18,781,726,045.00	247,439.00	23,767.00	61	15

BIST 30 Yakın Vadeli Kontratı

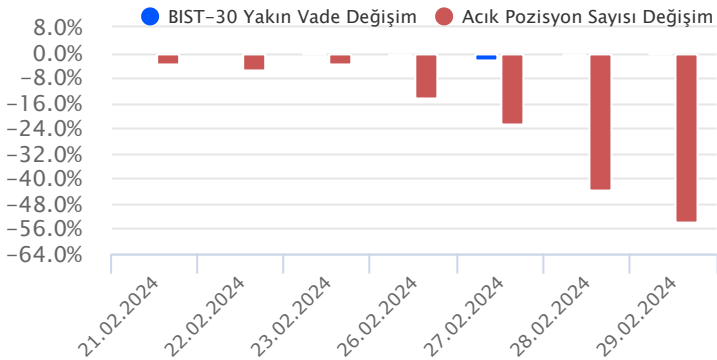


Nisan vadeli endeks sözleşmesi 10.172,75 ile 10.330,75 seviyeleri arasında hareket ederek gün %0,32 oranında sınırlı bir yükselişle 10.269,00 uzlaşma fiyatından tamamladı. Hafta içerisinde satıcılı bir seyrin öne çıktığı sözleşmede dün dalgalı bir seyrle birlikte yukarı yönlü denemelerin etkili olduğu bir fiyatlama takip edildi. Akşam seans kapanışı da 10.270,50 puandan gerçekleşti. Piyasaların ve Fed'in yakından takip ettiği çekirdek PCE rakamı beklentiler paralelinde yıllık bazda %2,8 oranında artış kaydetti. ABD borsaları günü yükselişlerle tamamlarken, ABD vadeliinde bu sabah yataya yakın hafif alıcılı bir seyr etkili oluyor. Asya piyasalarında karışık bir görünüm hâkim. Avrupa vadeli ve CFD endeksleri hafif alıcılı açılışlara işaret ediyor. Nisan vadeli sözleşmenin güne yatay bir başlangıç yapmasını bekliyoruz.

Son günlerde yaşanan satışların ardından 22 günlük üssel ortalamasını (10.247) destek edinmeye çalışan sözleşmede toparlanma çabasının devamında 10.300 – 10.330 aralığı kısa vadeli ilk direnç bölgesi olup, bu bölge üzerindeki tutunmalarda 10.400 – 10.440 aralığı ile psikolojik öneme sahip 10.500 seviyesi direnç konumunda bulunmaktadır. Geri çekilmelerde 10.225 – 10.200 aralığı kısa vadeli ilk destek bölgesidir. 10.200 altındaki fiyatlamalarda 10.150 – 10.100 ve 10.070 seviyelerine doğru geri çekilmeler gündeme gelebilir.

Endeks - 30 Yakın Vade Aracı Kurum Dağılımı Günlük Değişim					
Long			Short		
Kurum	Net Lot	Pay (%)	Kurum	Net Lot	Pay (%)
Yapı Kredi Yatırım	10.588	38	Ziraat Yatırım	5.647	20
Teb Yatırım	4.878	17	QNB Finans Yatırım	4.234	15
İnfo Yatırım	3.158	11	HSBC Yatırım	4.040	14
Ak Yatırım	1.746	6	İş Yatırım	3.429	12
Vakıf Yatırım	1.553	6	Bank of America	2.560	9
Diğer	6.252	22	Diğer	8.265	29
İlk 5 Kurum Alım Ağırlıklı					

Endeks - 30 Yakın Vade Aracı Kurum Dağılımı Tüm Vade					
Long			Short		
Kurum	Net Lot	Pay (%)	Kurum	Net Lot	Pay (%)
Teb Yatırım	94.819	76	HSBC Yatırım	34.242	20
Garanti BBVA	22.800	18	Yapı Kredi Yatırım	16.058	13
İş Yatırım	1.551	1	Ak Yatırım	11.352	9
ING Yatırım Menkul	1.510	1	Bank of America	8.811	7
Bulls Yatırım	788	1	Tacirler Yatırım	7.803	6
Diğer	2.872	2	Diğer	46.074	37
İlk 5 Kurum Alım Ağırlıklı					

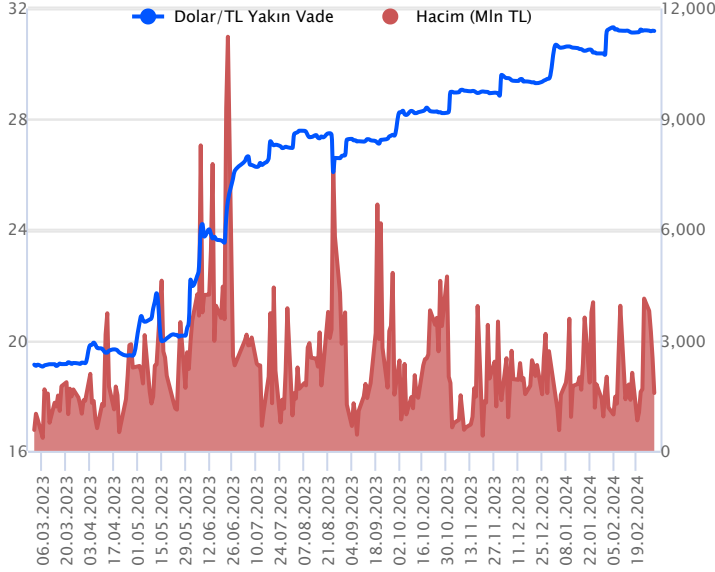


Fiyat (%) Açık Pozisyon (%) Yorum

Artış	Artış	Yükselişin devamlılığı için sinyal olarak kabul edilebilir.
Artış	Azalış	Yükselişin desteklenmediğini gösterir.
Azalış	Artış	Düşüşlerin devamlılığı için sinyal olarak kabul edilebilir.
Azalış	Azalış	Düşüşlerin desteklenmediğini gösterir.

Sözleşme Kodu	Vade Ayı	Uzlaşma Fiyatı	Önceki Uzlaşma Fiyatı	Değişim	Değişim Puan	Gün İçi Yüksek	Gün İçi Düşük	İşlem Miktarı	İşlem Hacim	Açık Pozisyon	Açık Pozisyon Değişimi	Vadeye Kalan Gün Sayısı	Takasbank Başlangıç Teminatı %
DÖVİZ KONTRATLARI													
F_EURTRY0224	29.02.2024	33.7990	33.7690	0.09 %	0.03	33.8205	33.7349	829	28,016,207	3,091	-554	0	14
F_EURTRY0324	29.03.2024	35.0084	34.9176	0.26 %	0.09	35.0727	34.9294	556	19,453,789	14,224	21	29	14
F_EURUSD0224	29.02.2024	1.0837	1.0828	0.08 %	0.00	1.0847	1.0801	6,827	230,135,663	6,807	-1,859	0	4
F_EURUSD0324	29.03.2024	1.0878	1.0853	0.23 %	0.00	1.0930	1.0846	9,228	312,019,231	31,429	3,628	29	4
F_USDTRY0224	29.02.2024	31.1878	31.1936	-0.02 %	-0.01	31.2202	31.1859	50,285	1,568,746,219	263,204	-27,218	0	14
F_USDTRY0324	29.03.2024	32.2239	32.1964	0.09 %	0.03	32.2329	32.2000	51,631	1,663,380,023	799,097	23,098	29	14

Dolar/TL Yakın Vadeli Kontratı



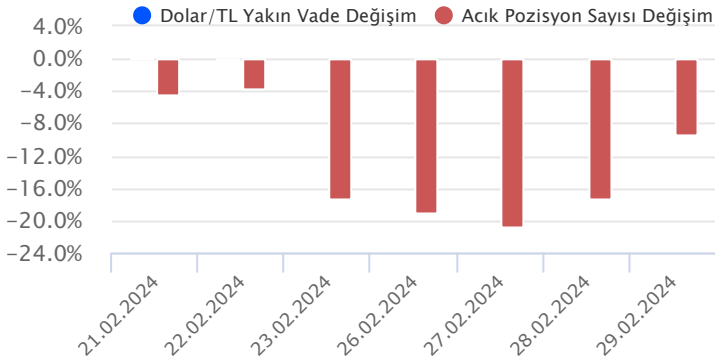
Mart vadeli Dolar/TL sözleşmesi dün 32,2000 ile 32,2329 seviyeleri arasında dalgalanarak günü yüzde 0,09'luk yükselişle 32,2239 uzlaşma fiyatından tamamladı. Yurt içerisinde ekonomik büyüme 2023 yılı dördüncü çeyreğinde bir önceki yılın aynı çeyreğine göre yüzde 4,00 artış kaydederken, 2023 yılı tamamında ise yüzde 4,5'lik artış gerçekleşti. Veri beklentilerin üzerinde artış kaydetti. Yurt içi yerleşiklerin döviz mevduatı geçen hafta 1,7 milyar dolar artışla 176,4 milyar dolara yükselirken, kur korumalı mevduat toplamı ise geçen hafta 19,3 milyar TL düşüşle 2,32 trilyon TL'ye geriledi. ABD tarafında Fed'in favori enflasyon göstergesi olarak takip ettiği çekirdek kişisel tüketim harcamaları ocak ayında beklentilere paralel yüzde 0,4 oranında artış kaydetti. Verilerin fiyatlamalara etkisi sınırlı kaldı. Bugün içerde ve ABD'de imalat PMI verisi takip edilecek. Dolar/TL spot kuru, bu sabah saat 08:20 itibarıyla 31,35'li seviyelerde hareket ederek kademeli yükseliş eğilimini sürdürüyor. Dolar endeksi ise 104,11 civarında bulunuyor.

Dolar/TL Yakın Vade Aracı Kurum Dağılımı Günlük Değişim					
Long			Short		
Kurum	Net Lot	Pay (%)	Kurum	Net Lot	Pay (%)
Garanti BBVA	7.129	34	Yapı ve Kredi	8.000	38
Yapı Kredi Yatırım	5.764	27	QNB Finans Yatırım	5.558	26
Ak Yatırım	3.516	17	Odea Bank	3.242	15
Bulls Yatırım	1.123	5	Gedik Yatırım	2.004	10
Garanti Bankası	1.000	5	İnfo Yatırım	838	4
Diğer	2.612	12	Diğer	1.502	7

İlk 5 Kurum Satım Ağırlıklı

Dolar/TL Yakın Vade Aracı Kurum Dağılımı Tüm Vade					
Long			Short		
Kurum	Net Lot	Pay (%)	Kurum	Net Lot	Pay (%)
Ak Yatırım	222.749	30	Akbank	417.477	56
Deniz Yatırım	175.115	23	Finansbank	127.174	17
Garanti BBVA	125.990	17	Bank of America	78.562	10
İş Yatırım	59.805	8	Yapı ve Kredi	55.156	7
Denizbank	37.704	5	Yatırım Finansman	38.076	5
Diğer	130.553	17	Diğer	38.471	5

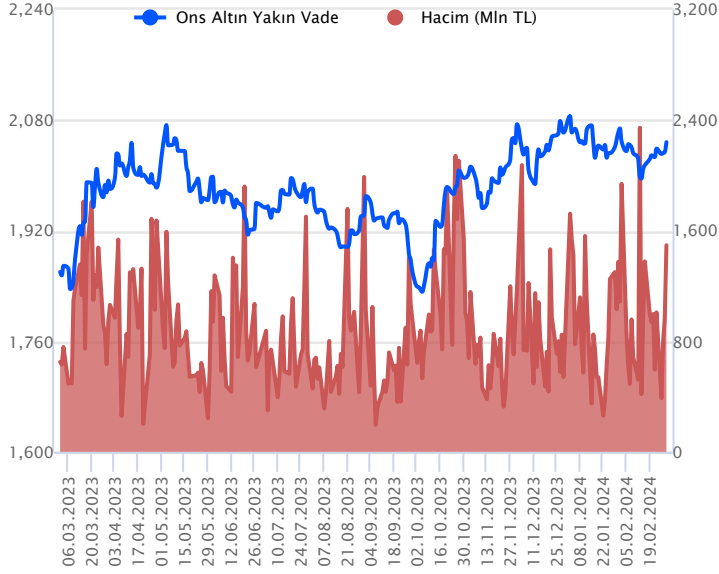
İlk 5 Kurum Satım Ağırlıklı



Fiyat (%)	Açık Pozisyon (%)	Yorum
Artış	Artış	Yükselişin devamlılığı için sinyal olarak kabul edilebilir.
Artış	Azalış	Yükselişin desteklenmediğini gösterir.
Azalış	Artış	Düşüşlerin devamlılığı için sinyal olarak kabul edilebilir.
Azalış	Azalış	Düşüşlerin desteklenmediğini gösterir.

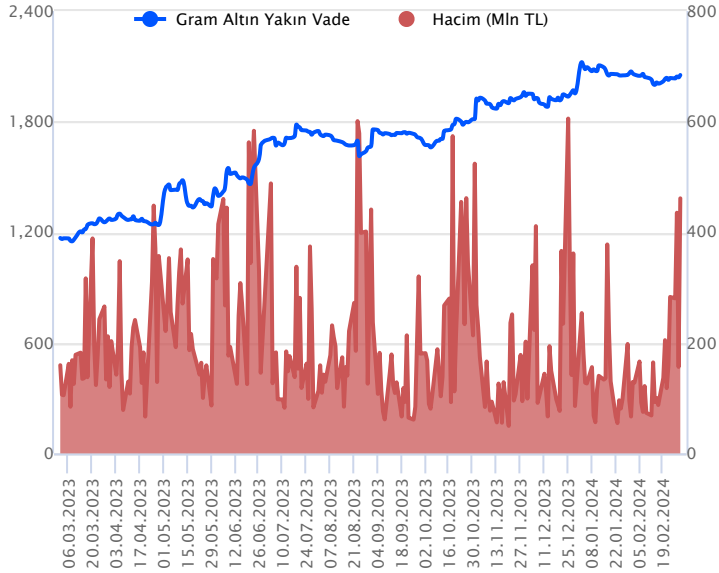
Sözleşme Kodu	Vade Ayı	Uzlaşma Fiyatı	Önceki Uzlaşma Fiyatı	Değişim	Değişim Puanı	Gün İçi Yüksek	Gün İçi Düşük	İşlem Miktarı	İşlem Hacim	Açık Pozisyon	Açık Pozisyon Değişimi	Vadeye Kalan Gün Sayısı	Takasbank Başlangıç Teminatı %
ALTIN KONTRATLARI													
F_XAUTRYM0224	29.02.2024	2,053.600	2,039.820	0.68 %	13.78	2,054.000	2,032.000	226,019	461,220,643	575,400	-34,654	0	14
F_XAUTRYM0424	30.04.2024	2,227.210	2,204.600	1.03 %	22.61	2,230.250	2,206.900	297,535	659,080,935	707,430	126,330	61	14
F_XAUUSD0224	29.02.2024	2,048.050	2,032.850	0.75 %	15.20	2,049.800	2,028.000	23,582	1,494,254,038	14,867	-7,205	0	8
F_XAUUSD0424	30.04.2024	2,073.750	2,056.000	0.86 %	17.75	2,074.750	2,053.000	32,273	2,070,594,417	39,174	13,141	61	8

ONS ALTIN Yakın Vadeli Kontratı



Nisan vadeli ons altın sözleşmesi dün 2028,00-2049,80\$ arasında seyrederek, günü yüzde 0,75 yükselişle 2048,05\$ uzlaşma fiyatından kapattı. Spot piyasada saat 08:00 itibariyle ons altın 2045\$ seviyesinde izleniyor. Sözleşme için bugün yeni bir stratejimiz takip edilecek. Sözleşmede 2056-2072\$ arasını nötr olarak izliyoruz. Sözleşme için 2072\$ direnç noktası olarak bulunmaktadır. Bu direncin üzerinde kapanışların devamında 2051\$ stop seviyesi eklenerek 2113\$ seviyesi değerlendirilebilir. Geri çekilmelerde 2056\$ destek noktası olarak görülmektedir. Bu destek altında ise 2076\$ stop seviyesi belirlenerek 2014\$ seviyesi takip edilebilir. Bugün ABD'de imalat PMI ve ISM imalat PMI verileri açıklanacak. Gün içerisinde Fed üyelerinin konuşmaları izlenebilir. Sözleşmede olası oynaklığa karşı yatırımcıların aktif bir kar al/zarar durdur seviyesi belirleyerek hareket etmeleri daha sağlıklı olabilir.

GRAM ALTIN Yakın Vadeli Kontratı

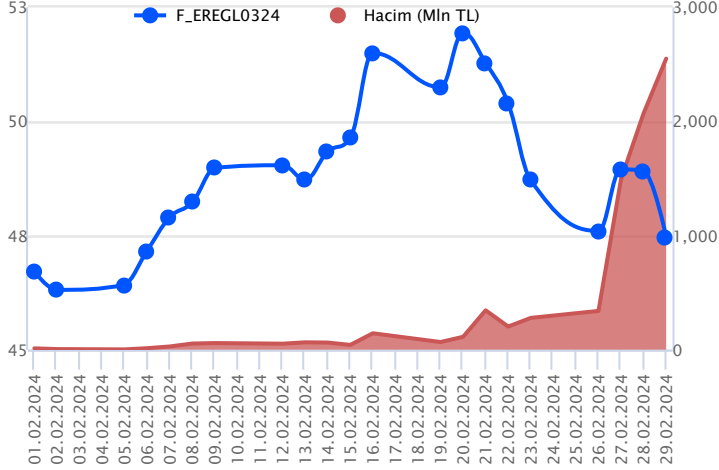


Nisan vadeli gram altın sözleşmesi dün 2032,00-2054,00 TL arasında dalgalanarak, günü yüzde 0,68 yükselişle 2053,60 TL uzlaşma fiyatından tamamladı. Spot piyasada saat 08:00 itibariyle gram altın 2061 TL, ons altın 2045\$ ve Dolar/TL kuru 31,34'lü seviyelerde işlem görüyor. Bugünün veri takviminde, yurt içinde imalat PMI verisi açıklanacak. Şubat ayı verisinin açıklanması bekleniyor. Yurt dışında ise ABD'de ISM imalat PMI ve imalat PMI verileri takip edilecek. Fed üyelerinin faiz indirimine yönelik konuşmaları devam ediyor. Bugünde üyelerin konuşmaları izlenebilir. Sözleşmede olası oynaklığa karşı yatırımcıların aktif bir kar al/zarar durdur seviyesi belirleyerek hareket etmeleri daha sağlıklı olabilir.

Sözleşme	Vade Ayı	Son Uzlaşma	Önceki Uzlaşma	Değişim %	Günün Düşüğü	Günün Yükselişi	İşlem Adedi	İşlem Hacmi
PAY VADELİ SÖZLEŞMELERİNDE EN FAZLA İŞLEM GÖRENLER								
F_EREGL0324	29.03.2024	47.500	48.900	-2.9 %	47.210	49.250	531,791	2,550,336,263
F_THYAO0324	29.03.2024	291.660	289.080	0.9 %	288.150	292.730	68,088	1,980,880,621
F_EKGYO0324	29.03.2024	11.530	11.660	-1.1 %	11.500	12.000	1,313,694	1,542,272,721

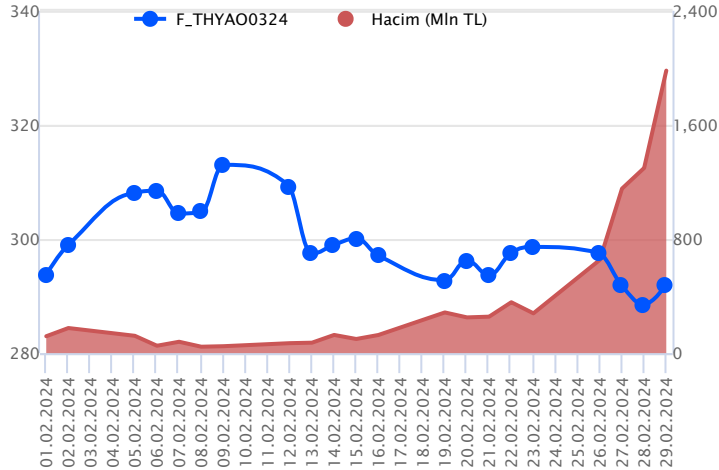
Pay vadeli sözleşmeleri, düşük teminatlarla yüksek tutarlı pozisyonlar almayı mümkün kılar. Pay vadeli sözleşmeleri ile ilgili daha detaylı bilgi almak için Gedik Yatırım VİOP Departmanı ile iletişime geçebilirsiniz.

F_EREGL0324 Vadeli Kontratı



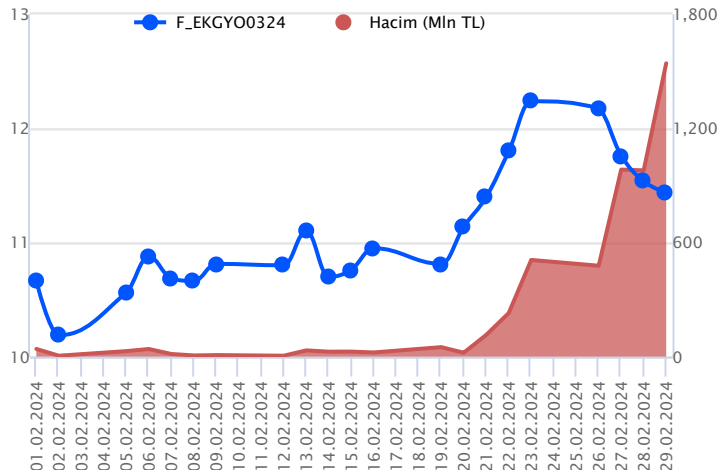
Bu hafta gelen haber akışının etkisiyle volatilitenin yüksek seyrettiği, Mart Vadeli EREGL sözleşmesi 47,21 TL – 49,25 TL seviyeleri arasında dalgalanarak günü 47,50 TL uzlaşma fiyatından %2,9'luk kayıpla tamamladı. Ortalamaların altına fiyatlamamanın sarktığı sözleşmede geri çekilmelerde 47,10 TL ve 46,86 TL söz konusu olacak destek noktalarıdır. Sözleşmede 46,86 TL desteği altında baskının artış kaydetmesi beklenirken, tepki alımlarının yaşanması halinde ilk etapta 48,00 TL üzeri kapanışlar izlenebilir. Bu koşulun sağlanması halinde 48,46 TL ve 48,80 TL izlenecek dirençlerdir. Son dönemde kaydedilen volatilitenin sebebiyle alınacak pozisyonlarda temkinli olunması aktif bir stop-loss stratejisine bağlı kalınması faydalı olacaktır.

F_THYAO0324 Vadeli Kontratı



Mart vadeli THYAO pay sözleşmesi 288,15 – 292,73 TL aralığında hareket ederek günü %0,9 oranında yükselişle 291,66 TL uzlaşma fiyatından tamamladı. Bu hafta etkili olan satışlarla son haftalarda güçlü bir destek olarak çalışan 22 günlük üssel ortalaması (293,91) altına sarkan THYAO sözleşmesinde dün toparlanma çabası öne çıktı. Hissede yükselişlerin güç kazanabilmesi için ilk olarak 22 günlük ortalama üzerinde kapanışlara ihtiyaç olduğunu değerlendiriyoruz. Aksi halde satış baskısı etkisini sürdürebilir. Sözleşmede kısa vadede 292,73 ve 22 günlük ortalama (293,91) ilk güçlü direnç noktaları olup, ortalama üzerindeki tutunmalarda 295,00 ve 296,70 seviyelerine doğru yükselişler yaşanabilir. Sözleşmede yeniden satışların yaşanması halinde 291,00 ve 289,70 kısa vadeli destek noktaları olup, bu seviyeler altında 289,00 – 287,99 destek olarak önem kazanacaktır. 287,99 seviyesi altında 285,00 seviyesine doğru geri çekilmeler gündeme gelebilir.

F_EKGYO0324 Vadeli Kontratı



Son dönemde yaşanan yükselişin ardından bu hafta realizasyon hareketlerinin takip edildiği Mart vadeli EKGYO sözleşmesi 11,50 TL – 12,00 TL seviyeleri arasında 11,53 TL uzlaşma fiyatından %1,1'lik kayıpla günü tamamladı. Son dönemde volatilitenin yüksek kalmaya devam ederken 14 günlük ortalamanın bulunduğu 11,48 TL izlenen ilk destek konumundadır. Sözleşmede 11,48 TL desteğinin altında oluşacak fiyatlamalarda ise 11,34 TL ve 11,18 TL gündeme gelecek destek noktalarıdır. Tepki alımlarının etkili olması halinde ise 12,00 TL üzeri kapanışlara ilk etapta ihtiyaç olduğu görüşündeyiz. Bu koşulun sağlanması halinde 12,20 TL ve 12,54 TL takip edilecek direnç seviyeleridir. Şubat vadeli pay sözleşmelerinde vade sonu olması nedeniyle alınacak pozisyonlarda temkinli olunması aktif bir stop-loss stratejisine bağlı kalınması faydalı olacaktır.

Dayanak Varlıkların Teknik Gösterge Görünümleri

20 Gün Ortalama/Fiyat Kesişmesi (YUKARI)

GUBRF
KONTR
ECILC
AEFES
ODAS

Güç Göstergeleri Olumlu

MGROS
TAVHL
ALARK

RSI ve Momentum göstergelerine göre olumlu olanlar

50 Gün Ortalama/Fiyat Kesişmesi (YUKARI)

KOZAL
KOZAA
TSKB
GUBRF
CIMSA

MACD

ISGYO GÜÇLÜ SAT
MGROS ZAYIF AL

20/50 Gün Ortalama Kesişmesi (YUKARI)

Bu şartları sağlayan dayanak varlık bulunmamaktadır.

Para Girişi Olan Dayanak Varlıklar

	Kapanış	İşlem Hacmi (Mln TL)
PGSUS	857.50	6,366.44366
KOZAL	22.90	5,856.54320
BIMAS	388.25	1,964.53810
KOZAA	51.05	1,443.30649
ARCLK	169.00	1,292.85875

Yüksek Hacimliler

	İşlem Hacmi (Mln TL)
XU030	96,328.11
XSD25	65,346.75
X10XB	49,671.79
XLBNK	14,874.55
EREGL	11,750.41

20 Gün Ortalama/Fiyat Kesişmesi (AŞAĞI)

KCHOL
EREGL

Güç Göstergeleri Zayıf

SKBNK
ISGYO
TSKB
KRDMD
HEKTS

RSI ve Momentum göstergelerine göre zayıf olanlar

50 Gün Ortalama/Fiyat Kesişmesi (AŞAĞI)

KRDMD

Göstergeleri Dipte Olanlar

KRDMD
ISGYO
ENKAI
CIMSA
SOKM

CCI, RSI, Stochastics, Williams' %R , MFI ve DX göstergelerinin ortalaması en düşük olanlar

20/50 Gün Ortalama Kesişmesi (AŞAĞI)

HEKTS
SASA

Para Çıkışı Olan Dayanak Varlıklar

	Kapanış	İşlem Hacmi (Mln TL)
ASELS	60.00	4,275.48
HEKTS	19.10	3,685.57
KCHOL	168.20	3,240.37

Dayanak Varlıkların Teknik Göstergeler Konuları

Kod	5 Günlük H.O	10 Günlük H.O	20 Günlük H.O	50 Günlük H.O	RSI	StochS	MACD	CCI
AEFES	ALIM	ALIM	ALIM	ALIM	ALIM	SATIM	SATIM	ALIM
AKBNK	ALIM	SATIM	ALIM	ALIM	SATIM	SATIM	SATIM	SATIM
AKSEN	SATIM	SATIM	SATIM	ALIM	SATIM	ALIM	SATIM	SATIM
ALARK	ALIM	ALIM	ALIM	ALIM	SATIM	ALIM	ALIM	SATIM
ARCLK	ALIM	ALIM	ALIM	ALIM	ALIM	SATIM	SATIM	ALIM
ASELS	SATIM	SATIM	ALIM	ALIM	SATIM	ALIM	ALIM	SATIM
ASTOR	SATIM	SATIM	SATIM	ALIM	SATIM	ALIM	SATIM	SATIM
BIMAS	ALIM	SATIM	ALIM	ALIM	SATIM	SATIM	SATIM	SATIM
CIMSA	SATIM	SATIM	SATIM	ALIM	SATIM	ALIM	SATIM	SATIM
CNH/TRY	ALIM	ALIM	ALIM	ALIM	ALIM	SATIM	ALIM	ALIM
DOAS	SATIM	SATIM	SATIM	ALIM	SATIM	SATIM	SATIM	ALIM
DOHOL	SATIM	SATIM	SATIM	ALIM	SATIM	ALIM	SATIM	SATIM
ECILC	ALIM	ALIM	ALIM	ALIM	ALIM	SATIM	SATIM	ALIM
EKGYO	SATIM	ALIM	ALIM	ALIM	SATIM	ALIM	SATIM	SATIM
ENJSA	ALIM	ALIM	ALIM	ALIM	SATIM	ALIM	SATIM	ALIM
ENKAI	SATIM	SATIM	SATIM	ALIM	SATIM	ALIM	SATIM	SATIM
EREGL	SATIM	SATIM	SATIM	ALIM	SATIM	SATIM	SATIM	SATIM
EUR/TRY	ALIM	ALIM	ALIM	ALIM	ALIM	SATIM	ALIM	SATIM
EUR/USD	SATIM	SATIM	SATIM	SATIM	SATIM	ALIM	ALIM	SATIM
FROTO	SATIM	ALIM	ALIM	ALIM	SATIM	ALIM	ALIM	SATIM
GARAN	SATIM	SATIM	SATIM	ALIM	SATIM	SATIM	SATIM	SATIM
GBP/USD	SATIM	SATIM	SATIM	SATIM	SATIM	ALIM	ALIM	SATIM
GUBRF	ALIM	ALIM	ALIM	ALIM	ALIM	SATIM	ALIM	ALIM
HALKB	SATIM	SATIM	ALIM	ALIM	SATIM	ALIM	ALIM	SATIM
HEKTS	SATIM	SATIM	SATIM	SATIM	SATIM	SATIM	SATIM	SATIM
ISCTR	SATIM	SATIM	ALIM	ALIM	SATIM	ALIM	SATIM	SATIM
ISGYO	SATIM	SATIM	SATIM	SATIM	SATIM	ALIM	SATIM	SATIM
KARSN	SATIM	SATIM	ALIM	ALIM	SATIM	ALIM	SATIM	SATIM
KCHOL	SATIM	SATIM	SATIM	ALIM	SATIM	ALIM	SATIM	SATIM
KONTR	ALIM	ALIM	ALIM	ALIM	SATIM	ALIM	ALIM	SATIM
KOZAA	ALIM	ALIM	ALIM	ALIM	ALIM	SATIM	SATIM	ALIM
KOZAL	ALIM	ALIM	ALIM	ALIM	ALIM	SATIM	SATIM	ALIM
KRDMD	SATIM	SATIM	SATIM	SATIM	SATIM	ALIM	SATIM	SATIM
MGROS	ALIM	ALIM	ALIM	ALIM	ALIM	SATIM	ALIM	ALIM
ODAS	ALIM	ALIM	ALIM	ALIM	SATIM	ALIM	SATIM	SATIM
OYAKC	ALIM	ALIM	ALIM	ALIM	ALIM	ALIM	SATIM	ALIM
PETKM	SATIM	SATIM	ALIM	ALIM	SATIM	ALIM	SATIM	SATIM
PGSUS	ALIM	ALIM	ALIM	ALIM	ALIM	SATIM	ALIM	ALIM
RUB/TRY	ALIM	ALIM	ALIM	ALIM	ALIM	SATIM	ALIM	ALIM
SAHOL	SATIM	SATIM	ALIM	ALIM	SATIM	ALIM	SATIM	SATIM
SASA	SATIM	SATIM	SATIM	SATIM	SATIM	SATIM	SATIM	SATIM
SISE	SATIM	SATIM	SATIM	ALIM	SATIM	SATIM	SATIM	ALIM
SKBNK	SATIM	SATIM	SATIM	SATIM	SATIM	SATIM	SATIM	ALIM
SOKM	SATIM	SATIM	SATIM	ALIM	SATIM	SATIM	SATIM	ALIM
TAVHL	ALIM	ALIM	ALIM	ALIM	ALIM	SATIM	SATIM	ALIM
TCELL	ALIM	ALIM	SATIM	ALIM	ALIM	ALIM	SATIM	ALIM
THYAO	ALIM	ALIM	ALIM	ALIM	SATIM	ALIM	SATIM	ALIM
TKFEN	ALIM	ALIM	ALIM	ALIM	SATIM	ALIM	SATIM	SATIM
TOASO	ALIM	ALIM	ALIM	ALIM	SATIM	ALIM	SATIM	SATIM
TSKB	ALIM	SATIM	SATIM	ALIM	ALIM	SATIM	SATIM	ALIM
TTKOM	SATIM	SATIM	ALIM	ALIM	SATIM	ALIM	SATIM	SATIM
TUPRS	SATIM	SATIM	ALIM	ALIM	SATIM	SATIM	SATIM	SATIM
USD/TRY	ALIM	ALIM	ALIM	ALIM	ALIM	SATIM	ALIM	SATIM
VAKBN	SATIM	SATIM	SATIM	SATIM	SATIM	ALIM	SATIM	SATIM
VESTL	SATIM	SATIM	ALIM	ALIM	SATIM	ALIM	SATIM	SATIM
X10XB	SATIM	SATIM	ALIM	ALIM	SATIM	ALIM	SATIM	SATIM
XAU/TRY	ALIM	ALIM	ALIM	ALIM	ALIM	ALIM	ALIM	SATIM
XAU/USD	ALIM	ALIM	ALIM	ALIM	ALIM	SATIM	ALIM	ALIM
XLBNK	SATIM	SATIM	SATIM	ALIM	SATIM	ALIM	SATIM	SATIM
XSD25	SATIM	SATIM	ALIM	ALIM	SATIM	ALIM	SATIM	SATIM
XU030	SATIM	SATIM	ALIM	ALIM	SATIM	ALIM	SATIM	SATIM
YKBNK	SATIM	SATIM	SATIM	ALIM	SATIM	ALIM	SATIM	SATIM

Kod	Destek 3	Destek 2	Destek 1	Kapanış	Pivot	Direnç 1	Direnç 2	Direnç 3
	DESTEKLER				DİRENÇLER			
F_AEFES0324	146.94	150.23	156.41	162.58	159.70	165.88	169.17	175.35
F_AEFES0424	165.33	165.67	166.33	167.00	166.67	167.33	167.67	168.33
F_AKBNK0324	40.30	40.77	41.53	42.30	42.00	42.76	43.23	43.99
F_AKBNK0424	41.30	41.74	42.62	43.50	43.06	43.94	44.38	45.26
F_AKSEN0324	37.42	37.96	38.55	39.14	39.09	39.68	40.22	40.81
F_AKSEN0424	39.49	39.86	40.13	40.40	40.50	40.77	41.14	41.41
F_ALARK0324	131.62	132.87	135.03	137.20	136.28	138.44	139.69	141.85
F_ALARK0424	134.95	136.48	139.54	142.60	141.07	144.13	145.66	148.72
F_ARCLK0324	159.09	162.32	168.78	175.24	172.01	178.47	181.70	188.16
F_ARCLK0424	166.05	168.81	174.35	179.88	177.11	182.65	185.41	190.95
F_ASELS0324	57.82	59.44	60.99	62.54	62.61	64.16	65.78	67.33
F_ASELS0424	60.25	61.88	63.24	64.61	64.87	66.23	67.86	69.22
F_ASTOR0324	116.10	118.95	121.33	123.71	124.18	126.56	129.41	131.79
F_ASTOR0424	120.96	123.24	125.35	127.47	127.63	129.74	132.02	134.13
F_BIMAS0324	379.10	385.92	393.71	401.50	400.53	408.32	415.14	422.93
F_BIMAS0424	394.79	401.54	410.08	418.61	416.83	425.37	432.12	440.66
F_CIMSA0324	34.65	35.03	35.60	36.18	35.98	36.55	36.93	37.50
F_CIMSA0424	31.85	33.53	35.54	37.56	37.22	39.23	40.91	42.92
F_DOAS0324	262.19	266.24	271.44	276.65	275.49	280.69	284.74	289.94
F_DOAS0424	278.77	280.38	281.44	282.49	283.05	284.11	285.72	286.78
F_DOHOL0324	13.70	13.81	13.94	14.07	14.05	14.18	14.29	14.42
F_DOHOL0424	13.82	14.13	14.41	14.70	14.72	15.00	15.31	15.59
F_ECILC0324	51.24	52.36	54.28	56.20	55.40	57.32	58.44	60.36
F_EKGYO0324	10.87	11.18	11.37	11.55	11.68	11.87	12.18	12.37
F_EKGYO0424	11.20	11.55	11.76	11.97	12.11	12.32	12.67	12.88
F_ENJSA0324	58.91	60.42	62.77	65.13	64.28	66.63	68.14	70.49
F_ENJSA0424	60.25	61.25	63.13	65.00	64.13	66.01	67.01	68.89
F_ENKAI0324	37.80	38.19	38.73	39.27	39.12	39.66	40.05	40.59
F_ENKAI0424	38.44	39.09	40.05	41.00	40.70	41.66	42.31	43.27
F_EREGL0324	44.66	45.94	46.70	47.47	47.98	48.74	50.02	50.78
F_EREGL0424	45.96	47.26	48.09	48.92	49.39	50.22	51.52	52.35
F_EURTRY0324	34.80	34.86	34.94	35.02	35.01	35.08	35.15	35.23
F_EURTRY0424	36.25	36.26	36.28	36.30	36.29	36.30	36.31	36.33
F_EURUSD0324	1.08	1.08	1.08	1.09	1.09	1.09	1.10	1.10
F_EURUSD0424	1.08	1.09	1.09	1.09	1.09	1.09	1.09	1.09
F_FROTO0324	974.88	992.65	1,007.33	1,022.00	1,025.10	1,039.78	1,057.55	1,072.23
F_FROTO0424	1,010.37	1,018.29	1,024.15	1,030.00	1,032.07	1,037.93	1,045.85	1,051.71
F_GARAN0324	63.53	64.11	64.82	65.52	65.40	66.11	66.69	67.40
F_GARAN0424	65.00	65.71	66.47	67.22	67.18	67.94	68.65	69.41
F_GBPUSD0324	1.26	1.26	1.26	1.26	1.27	1.27	1.27	1.27
F_GBPUSD0424	1.22	1.23	1.25	1.27	1.26	1.28	1.29	1.32
F_GUBRF0324	175.32	181.78	194.14	206.49	200.60	212.96	219.42	231.78
F_GUBRF0424	183.85	190.68	203.84	217.00	210.67	223.83	230.66	243.82
F_HALKB0324	14.17	14.52	14.81	15.09	15.16	15.45	15.80	16.09
F_HALKB0424	14.80	15.12	15.39	15.67	15.71	15.98	16.30	16.57
F_HEKTS0324	17.50	18.23	18.84	19.45	19.57	20.18	20.91	21.52
F_HEKTS0424	18.41	19.07	19.66	20.25	20.32	20.91	21.57	22.16
F_ISCTR0324N1	10.96	11.12	11.33	11.53	11.49	11.70	11.86	12.07
F_ISCTR0424N1	10.93	11.18	11.44	11.70	11.69	11.95	12.20	12.46
F_ISGYO0324	17.48	17.67	17.91	18.14	18.10	18.34	18.53	18.77
F_KARSN0324	9.97	10.05	10.22	10.38	10.30	10.47	10.55	10.72
F_KCHOL0324	166.05	169.63	172.34	175.05	175.92	178.63	182.21	184.92
F_KCHOL0424	166.91	170.99	175.35	179.72	179.43	183.79	187.87	192.23
F_KONTR0324	259.93	267.69	281.46	295.22	289.22	302.99	310.75	324.52
F_KONTR0424	264.49	272.43	288.31	304.19	296.25	312.13	320.07	335.95
F_KOZAA0324	44.86	47.35	50.30	53.25	52.79	55.74	58.23	61.18
F_KOZAA0424	48.85	50.85	53.33	55.82	55.33	57.81	59.81	62.29
F_KOZAL0324	20.27	21.28	22.54	23.80	23.55	24.81	25.82	27.08
F_KOZAL0424	21.22	22.19	23.45	24.70	24.42	25.68	26.65	27.91
F_KRDMD0324	26.89	27.31	27.64	27.98	28.06	28.39	28.81	29.14
F_KRDMD0424	27.89	28.35	28.72	29.10	29.18	29.55	30.01	30.38
F_MGROS0324	477.20	485.02	498.31	511.60	506.13	519.42	527.24	540.53
F_MGROS0424	496.77	503.39	516.61	529.84	523.23	536.45	543.07	556.29
F_ODAS0324	9.97	10.09	10.29	10.49	10.41	10.61	10.73	10.93
F_ODAS0424	10.38	10.50	10.70	10.89	10.82	11.02	11.14	11.34
F_OYAKC0324	67.60	68.57	70.14	71.70	71.11	72.68	73.65	75.22

Kod	Destek 3	Destek 2	Destek 1	Kapanış	Pivot	Direnç 1	Direnç 2	Direnç 3
DESTEKLER				DİRENÇLER				
F_OYAKC0424	69.39	70.58	72.94	75.31	74.13	76.49	77.68	80.04
F_PETKM0324	23.72	24.07	24.63	25.19	24.98	25.54	25.89	26.45
F_PETKM0424	24.09	24.57	25.39	26.20	25.87	26.69	27.17	27.99
F_PGSUS0324	853.49	869.32	881.08	892.84	896.91	908.67	924.50	936.26
F_PGSUS0424	893.13	907.07	916.03	925.00	929.97	938.93	952.87	961.83
F_SAHOL0324	79.72	80.67	81.69	82.70	82.64	83.66	84.61	85.63
F_SAHOL0424	80.32	81.87	82.91	83.96	84.46	85.50	87.05	88.09
F_SASA0324	38.97	39.63	40.32	41.00	40.98	41.67	42.33	43.02
F_SASA0424	40.39	41.16	41.68	42.20	42.45	42.97	43.74	44.26
F_SISE0324	51.60	52.05	52.61	53.18	53.06	53.62	54.07	54.63
F_SISE0424	53.77	54.18	54.64	55.09	55.05	55.51	55.92	56.38
F_SKBK0324	4.72	4.76	4.86	4.95	4.90	5.00	5.04	5.14
F_SOKM0324	66.01	66.83	68.16	69.49	68.98	70.31	71.13	72.46
F_SOKM0424	68.56	69.52	70.64	71.77	71.60	72.72	73.68	74.80
F_TAVHL0324	169.62	172.18	175.87	179.55	178.43	182.12	184.68	188.37
F_TAVHL0424	179.06	180.43	183.02	185.60	184.39	186.98	188.35	190.94
F_TCELL0324	65.83	66.74	68.24	69.75	69.15	70.65	71.56	73.06
F_TCELL0424	68.68	69.32	70.60	71.88	71.24	72.52	73.16	74.44
F_THYAO0324	284.61	286.38	289.19	292.00	290.96	293.77	295.54	298.35
F_THYAO0424	294.96	297.62	300.43	303.25	303.09	305.90	308.56	311.37
F_TKFEN0324	46.73	47.37	48.13	48.90	48.77	49.53	50.17	50.93
F_TKFEN0424	47.72	48.56	49.67	50.78	50.51	51.62	52.46	53.57
F_TOASO0324	255.48	261.06	268.84	276.62	274.42	282.20	287.78	295.56
F_TOASO0424	261.09	265.65	273.94	282.24	278.50	286.79	291.35	299.64
F_TSKB0324	7.90	8.05	8.30	8.54	8.45	8.70	8.85	9.10
F_TSKB0424	7.87	8.09	8.44	8.80	8.66	9.01	9.23	9.58
F_TTKOM0324	30.84	31.47	32.43	33.38	33.06	34.02	34.65	35.61
F_TTKOM0424	31.94	32.56	33.65	34.75	34.27	35.36	35.98	37.07
F_TUPRS0324	160.43	162.52	165.02	167.52	167.11	169.61	171.70	174.20
F_TUPRS0424	158.12	160.14	162.18	164.21	164.20	166.24	168.26	170.30
F_USDRY0324	32.17	32.19	32.21	32.23	32.22	32.24	32.25	32.27
F_USDRY0424	33.18	33.27	33.32	33.37	33.41	33.46	33.55	33.60
F_VAKBN0324	14.29	14.48	14.63	14.79	14.82	14.97	15.16	15.31
F_VAKBN0424	14.48	14.77	15.07	15.37	15.36	15.66	15.95	16.25
F_VESTL0324	80.32	81.98	83.43	84.88	85.09	86.54	88.20	89.65
F_VESTL0424	82.33	83.99	85.65	87.30	87.31	88.97	90.63	92.29
F_X10XB0424	12,010.00	12,076.00	12,109.00	12,142.00	12,175.00	12,208.00	12,274.00	12,307.00
F_X10XB0624	12,900.00	12,900.00	12,900.00	12,900.00	12,900.00	12,900.00	12,900.00	12,900.00
F_XAUTRYM0424	2,187.84	2,197.37	2,211.19	2,225.01	2,220.72	2,234.54	2,244.07	2,257.89
F_XAUTRYM0624	2,362.90	2,371.74	2,389.42	2,407.10	2,398.26	2,415.94	2,424.78	2,442.46
F_XAUUSD0424	2,034.93	2,043.97	2,056.68	2,069.40	2,065.72	2,078.43	2,087.47	2,100.18
F_XAUUSD0624	2,056.53	2,064.77	2,077.53	2,090.30	2,085.77	2,098.53	2,106.77	2,119.53
F_XLBNK0424	9,115.08	9,158.67	9,232.83	9,307.00	9,276.42	9,350.58	9,394.17	9,468.33
F_XLBNK0624	9,716.83	9,758.42	9,841.58	9,924.75	9,883.17	9,966.33	10,007.92	10,091.08
F_XSD250424	10,764.00	10,764.00	10,764.00	10,764.00	10,764.00	10,764.00	10,764.00	10,764.00
F_XSD250624	14,707.00	14,707.00	14,707.00	14,707.00	14,707.00	14,707.00	14,707.00	14,707.00
F_XU0300424	10,027.25	10,100.00	10,185.25	10,270.50	10,258.00	10,343.25	10,416.00	10,501.25
F_XU0300624	10,593.67	10,654.33	10,726.67	10,799.00	10,787.33	10,859.67	10,920.33	10,992.67
F_YKBNK0324	23.16	23.43	23.67	23.90	23.94	24.18	24.45	24.69
F_YKBNK0424	22.58	23.32	23.73	24.14	24.47	24.88	25.62	26.03

Sözleşme Kodu	Vade Ayı	Uzlaşma Fiyatı	Önceki Uzlaşma Fiyatı	Değişim	Değişim Puan	Gün İçi Yüksek	Gün İçi Düşük	İşlem Miktarı	İşlem Hacim	Açık Pozisyon	Açık Pozisyon Değişimi	Vadeye Kalan Gün Sayısı	Takasbank Başlangıç Teminatı %
PAY VADELİ													
F_ISCTR0224N1	29.02.2024	11.100	10.950	1.37 %	0.15	11.300	10.900	271,605	746,577,385	212,092	-42,323	0	17
F_ISCTR0324N1	29.03.2024	11.580	11.350	2.03 %	0.23	11.660	11.290	311,936	890,025,883	321,513	121,569	29	17
F_ISGYO0224	29.02.2024	17.310	17.370	-0.35 %	-0.06	17.770	17.050	26,116	45,396,755	18,644	-8,844	0	17
F_ISGYO0324	29.03.2024	18.170	18.020	0.83 %	0.15	18.300	17.870	36,532	65,917,813	53,130	16,285	29	17
F_KARSN0224	29.02.2024	10.000	9.850	1.52 %	0.15	10.030	9.750	16,382	16,178,341	17,804	-1,571	0	17
F_KARSN0324	29.03.2024	10.380	10.190	1.86 %	0.19	10.390	10.140	19,315	19,790,654	31,883	5,685	29	17
F_KCHOL0224	29.02.2024	168.200	171.730	-2.06 %	-3.53	173.150	166.950	36,595	619,962,516	20,283	-9,046	0	17
F_KCHOL0324	29.03.2024	174.890	178.160	-1.84 %	-3.27	179.500	173.210	48,459	850,754,641	79,252	26,277	29	17
F_KONTR0224	29.02.2024	287.000	268.230	7.00 %	18.77	293.990	265.320	8,900	243,867,008	5,225	-568	0	19
F_KONTR0324	29.03.2024	295.010	278.260	6.02 %	16.75	296.990	275.460	15,257	435,429,454	10,581	4,804	29	19
F_KOZAA0224	29.02.2024	51.050	49.120	3.93 %	1.93	53.550	48.800	54,555	275,787,248	14,088	-10,578	0	16
F_KOZAA0324	29.03.2024	53.470	50.900	5.05 %	2.57	55.280	49.840	79,546	418,901,308	53,978	15,650	29	16
F_KOZAL0224	29.02.2024	22.900	21.660	5.72 %	1.24	23.820	21.480	230,262	519,931,726	217,652	-49,623	0	20
F_KOZAL0324	29.03.2024	23.750	22.460	5.74 %	1.29	24.560	22.290	414,246	970,795,873	295,355	93,648	29	20
F_KRDMD0224	29.02.2024	26.860	27.380	-1.90 %	-0.52	27.480	26.680	136,086	368,792,160	67,451	-43,286	0	19
F_KRDMD0324	29.03.2024	28.030	28.460	-1.51 %	-0.43	28.470	27.720	191,050	537,066,405	253,539	51,610	29	19
F_MGROS0224	29.02.2024	493.250	477.290	3.34 %	15.96	522.990	475.580	3,950	193,222,512	1,687	-837	0	17
F_MGROS0324	29.03.2024	512.720	493.590	3.88 %	19.13	513.950	492.840	4,773	241,080,193	4,594	860	29	17
F_ODAS0224	29.02.2024	10.090	9.870	2.23 %	0.22	10.150	9.830	198,907	198,279,482	142,016	-55,554	0	17
F_ODAS0324	29.03.2024	10.480	10.260	2.14 %	0.22	10.530	10.210	323,482	335,269,373	566,187	106,177	29	17
F_OYAKC0224	29.02.2024	70.950	67.680	4.83 %	3.27	71.000	67.300	34,359	235,046,072	16,747	-9,071	0	17
F_OYAKC0324	29.03.2024	71.800	70.140	2.37 %	1.66	72.090	69.550	51,732	366,357,278	39,080	13,730	29	17
F_PETKM0224	29.02.2024	24.200	23.800	1.68 %	0.40	24.470	23.530	194,010	463,911,267	224,646	-23,166	0	16
F_PETKM0324	29.03.2024	25.170	24.700	1.90 %	0.47	25.330	24.420	294,764	733,407,093	551,073	78,935	29	16
F_PGSUS0224	29.02.2024	857.500	859.560	-0.24 %	-2.06	883.690	853.990	8,451	732,072,619	4,059	-1,439	0	17
F_PGSUS0324	29.03.2024	890.520	892.750	-0.25 %	-2.23	912.740	885.150	13,019	1,169,127,138	9,071	1,133	29	17
F_SAHOL0224	29.02.2024	79.500	80.210	-0.89 %	-0.71	80.580	78.250	56,066	446,701,998	48,638	-14,327	0	15
F_SAHOL0324	29.03.2024	82.570	83.200	-0.76 %	-0.63	83.600	81.630	69,296	572,901,757	156,452	27,363	29	15
F_SASA0224	29.02.2024	39.560	39.470	0.23 %	0.09	40.170	38.770	94,693	375,419,683	56,379	-35,831	0	18
F_SASA0324	29.03.2024	40.910	40.960	-0.12 %	-0.05	41.650	40.300	106,729	438,306,615	108,322	25,918	29	18
F_SISE0224	29.02.2024	51.150	50.760	0.77 %	0.39	51.650	50.600	97,029	496,099,894	51,377	-29,984	0	17
F_SISE0324	29.03.2024	53.190	52.540	1.24 %	0.65	53.500	52.490	109,249	579,606,045	129,521	35,526	29	17
F_SKBNK0224	29.02.2024	4.740	4.700	0.85 %	0.04	4.850	4.650	125,172	58,923,313	45,687	-44,899	0	18
F_SKBNK0324	29.03.2024	4.940	4.860	1.65 %	0.08	4.950	4.810	192,227	94,081,602	233,372	106,086	29	18
F_SOKM0224	29.02.2024	67.000	65.410	2.43 %	1.59	67.400	65.000	21,325	141,915,372	12,138	-6,704	0	16
F_SOKM0324	29.03.2024	69.340	67.910	2.11 %	1.43	69.800	67.650	25,231	174,025,183	49,893	9,485	29	16
F_TAVHL0224	29.02.2024	174.500	171.120	1.98 %	3.38	187.270	168.500	12,039	206,460,855	10,953	-2,028	0	17
F_TAVHL0324	29.03.2024	180.340	177.590	1.55 %	2.75	181.000	174.750	18,554	330,138,774	24,047	3,897	29	17
F_TCELL0224	29.02.2024	66.950	65.440	2.31 %	1.51	67.590	65.120	113,239	745,881,851	82,652	-33,838	0	15
F_TCELL0324	29.03.2024	69.430	68.020	2.07 %	1.41	70.050	67.640	142,191	973,534,273	203,792	53,933	29	15
F_THYAO0224	29.02.2024	281.750	278.230	1.27 %	3.52	282.090	277.220	51,020	1,430,072,933	33,423	-18,076	0	16
F_THYAO0324	29.03.2024	291.660	289.080	0.89 %	2.58	292.730	288.150	68,088	1,980,880,621	105,387	19,536	29	16
F_TKFEN0224	29.02.2024	46.980	47.270	-0.61 %	-0.29	47.690	46.030	26,324	123,381,506	11,781	-4,429	0	17
F_TKFEN0324	29.03.2024	49.080	49.060	0.04 %	0.02	49.400	48.000	28,983	140,863,376	32,301	9,538	29	17
F_TOASO0224	29.02.2024	267.500	261.990	2.10 %	5.51	271.160	259.460	15,534	407,858,518	14,039	-2,660	0	15
F_TOASO0324	29.03.2024	277.460	269.940	2.79 %	7.52	280.000	266.640	18,762	508,721,466	18,737	7,353	29	15
F_TSKB0224	29.02.2024	8.280	8.010	3.37 %	0.27	8.320	7.910	124,568	100,893,643	75,425	-35,116	0	19
F_TSKB0324	29.03.2024	8.490	8.270	2.66 %	0.22	8.610	8.210	263,554	221,769,723	229,768	65,622	29	19
F_TTKOM0224	29.02.2024	32.100	31.390	2.26 %	0.71	32.500	30.960	121,252	383,095,098	67,014	-53,678	0	18
F_TTKOM0324	29.03.2024	33.360	32.570	2.43 %	0.79	33.700	32.110	136,854	449,641,827	165,103	48,304	29	18
F_TUPRS0224	29.02.2024	161.800	162.030	-0.14 %	-0.23	164.470	159.780	29,994	486,891,118	18,255	-7,987	0	16
F_TUPRS0324	29.03.2024	167.550	166.510	0.62 %	1.04	169.200	164.610	35,069	585,500,973	36,792	11,105	29	16
F_VAKBN0224	29.02.2024	14.230	14.370	-0.97 %	-0.14	14.390	14.130	162,343	232,177,428	112,717	-49,212	0	17
F_VAKBN0324	29.03.2024	14.790	14.900	-0.74 %	-0.11	15.000	14.660	187,596	278,385,861	302,137	104,529	29	17
F_VESTL0224	29.02.2024	83.050	85.230	-2.56 %	-2.18	86.980	82.800	29,462	248,598,646	17,785	-15,743	0	17
F_VESTL0324	29.03.2024	84.920	85.850	-1.08 %	-0.93	86.750	83.640	34,931	296,593,966	38,902	6,434	29	17
F_YKBNK0224	29.02.2024	23.100	23.100	0.00 %	0.00	23.420	22.970	438,299	1,018,008,917	286,449	-57,183	0	16
F_YKBNK0324	29.03.2024	23.910	23.900	0.04 %	0.01	24.220	23.710	642,062	1,541,951,607	556,503	170,650	29	16

*Takasbank pozisyon limitlerine ulaşmak için [tıklayınız](#).

**Gedik Yatırım Menkul Değerler A.Ş. - Yatırım Danışmanlığı Birimi**

Ünvan : Gedik Yatırım Menkul Değerler A.Ş.

Adres : Altayçeşme Mah. Çamlı Sok. Pasco Plaza, No:21, İç Kapı No:45, K:10-11-12 Maltepe/İstanbul

Tel : (0216) 453 0053

E-Posta : vadeli@gedik.com

***Gedik Yatırım VİOP Bülteni, Genel Yatırım Tavsiyesi Kapsamında Yatırım Danışmanlığı Birimi Tarafından Hazırlanmaktadır.**

YASAL UYARI

Burada yer alan bilgiler Gedik Yatırım tarafından bilgilendirme amacıyla hazırlanmıştır. Yatırım sinyal, bilgi, yorum ve tavsiyeleri yatırım danışmanlığı kapsamında değildir. Yatırım danışmanlığı hizmeti; aracı kurumlar, portföy yönetim şirketleri, mevduat kabul etmeyen bankalar ile müşteri arasında imzalanacak yatırım danışmanlığı sözleşmesi çerçevesinde sunulmaktadır. Burada yer alan sinyal, yorum ve tavsiyeler, herhangi bir yatırım aracının alım satım önerisi ya da getiri vaadi olarak yorumlanmamalıdır. Bu görüşler mali durumunuz ile risk ve getiri tercihlerinize uygun olmayabilir ve sadece burada yer alan bilgilere ve sinyallere dayanarak yatırım kararı verilmesi beklentilerinize uygun sonuçlar doğurmayabilir. Burada yer alan sinyaller, fiyatlar, veriler ve bilgilerin tam ve doğru olduğu garanti edilemez; içerik, haber verilmeksizin değiştirilebilir. Tüm sinyal ve veriler, Gedik Yatırım tarafından güvenilir olduğuna inanılan kaynaklardan alınmıştır. Bu sinyal ve kaynakların kullanılması nedeni ile ortaya çıkabilecek hatalardan ve zararlardan Gedik Yatırım sorumlu değildir.