

# HAFTALIK FON BÜLTENİ

11.08.2025



Gedik Yatırım

## PPN - Nurol Portföy Para Piyasası Fonu

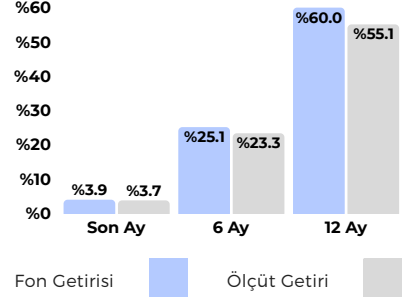
- Günlük Likidite imkanı
- Gecelik Mevduat Üzeri getiri
- Düzenli Getiri
- Düşük Risk
- Düşük Volatilitite
- PPN 3/6/12 aylık dönemlerde hep ilk 3 içinde getiri sağlamış görünüyor.

**Yönetim Ücreti:** Yıllık %0.70  
**Valör:** Alım T+0 / Satım T+0  
**Risk Değeri:** Çok Düşük (1)  
**Stopaj:** Gerçek Kişi %17.5 - Tüzel Kişi %0

**Karşılaştırma Ölçütü:**  
 %25 BIST-KYD DİBS 91 Gün Endeksi  
 %25 BIST-KYD ÖSBA Sabit Endeksi  
 %50 BIST-KYD Repo (Brüt) Endeksi

**Önerilen Vade**  
 Kısa Vade

## Dönemsel Performans

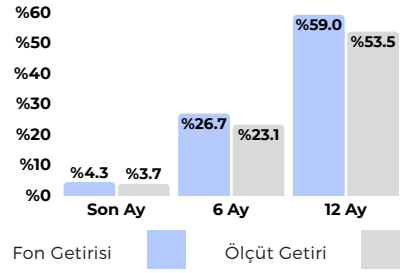


## ONN - Aktif Portföy Oniks Serbest Fon

- Düşük riskle mevduat üzeri getiri imkanı sunan ONN, Takasbank Para Piyasası'nda oluşan faiz seviyesine yatırım sağlıyor.
- İçeriğinde TPP ve Mevduat bulunduğu için negatif getiri olasılığı çok düşük. Para piyasası fonları yanına değerlendirilebilir.

**Yönetim Ücreti:** Yıllık %1.31  
**Valör:** Alım T+1 / Satım T+1  
**Risk Değeri:** Düşük (2)  
**Stopaj:** Gerçek Kişi %17.5 - Tüzel Kişi %0

**Önerilen Vade**  
 Kısa-Orta Vade (Min 3 ay)



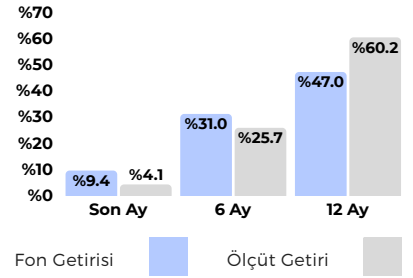
## HJB - Hedef Portföy Birinci Değişken Fon

- Faiz indirimi beklentileriyle hisse senedi pozisyonu yanına tahvil ağırlığını da Mart ayından sonra ekleyen HJB, enflasyonda gerileme ve tahvil alımları ile son bir aylık dönemde %9 getiri yaratmayı başardı.
- Fon min %51 hisse senedi içeriğiyle 1 yıl tutulduğunda stopaj %0 uygulanıyor.
- Hisse senedine yatırım yaparken, faiz getirisinden veya tahvildeki sermaye kazancından da faydalanmayı hedefleyen yatırımcılar için HJB öne çıkıyor.

**Yönetim Ücreti:** Yıllık %3.00  
**Valör:** Alım T+1 / Satım T+2  
**Risk Değeri:** Yüksek (5)  
**Stopaj:** Gerçek Kişi %17.5 - Tüzel Kişi %0 (1 yıl tutulduğunda %0 Stopaj)

**Karşılaştırma Ölçütü:**  
 %100 BIST-KYD 1 Aylık Mevduat TL End. \* 1.1

**Önerilen Vade**  
 Orta - Uzun Vade (Min 6 ay)

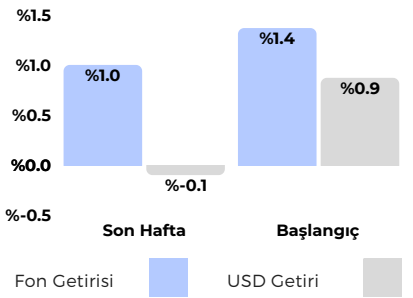


## NKP - Neo Portföy Kar Payı Ödeyen Değişken Fon

- Önceki hafta kapanışında beklentilerin altında gelen istihdam verisi ve yeni tarife açıklamaları borsaları negatif etkilese de bilanço sezonunda güçlü gelen teknoloji bilançoları ve Apple'ın ABD'de üretim yatırımı ABD borsalarında potansiyeli gösteriyor.
- Yeni bir fon olan NKP, %70 civarında yabancı, kalan kısımda yerli hisselerinden oluşturduğu portföyle bu yükselişten faydalanmayı ve temettü odaklı portföyü ile 2 ayda bir nakit temettü dağıtmayı hedefliyor.

**Yönetim Ücreti:** Yıllık %3.00  
**Valör:** Alım T+1 / Satım T+3  
**Risk Değeri:** Yüksek (6)  
**Stopaj:** Gerçek Kişi %17.5 - Tüzel Kişi %0

**Önerilen Vade**  
 Orta-Uzun Vade



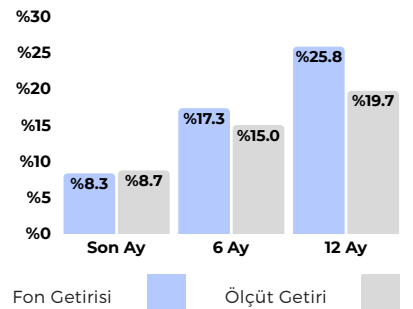
## ALC - Ak Portföy Kar Payı Ödeyen Şirketler H.S. Fonu (HSYF)

- TCMB'nin 300 baz puanlık indirimi, Moody's not artışı, beklenti üzerinde gelen bilançolar ve düşüş eğilimindeki enflasyon, Borsa İstanbul'da 11,000 seviyesinin geçilmesini sağladı. Pozitif havanın devamı gelebilir.
- ALC Banka, Holding ve İnşaat/GYO hisseleri ağırlıklı ve BIST30 odaklı bir fon olarak son dönemdeki yükselişten olumlu etkilendi.

**Yönetim Ücreti:** Yıllık %2.95  
**Valör:** Alım T+1 / Satım T+2  
**Risk Değeri:** Yüksek (6)  
**Stopaj:** Gerçek Kişi %0 - Tüzel Kişi %0

**Karşılaştırma Ölçütü:**  
 %90 BIST Temettü Getiri Endeksi  
 %10 KYD O/N Repo Endeksi Brüt

**Önerilen Vade**  
 Orta-Uzun Vade



**Düşük Riskle Mevduat Üzeri Getiri**

**Düşük Riskle Mevduat Üzeri Getiri**

**Faiz Düşüşü ile Öne Çıkabilecek**

**Yabancı Hisse Senedi**

**Hisse Senedi İçerikli**

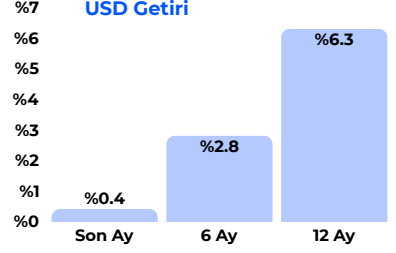
**NCS - Nurol Portföy 3. Serbest Döviz Fon - USD Giriş/Çıkış**

- Dolar mevduat üzeri getiriyi düşük riskle hedefleyen NCS, içeriğinde USD cinsi sabit getirili enstrümanlarla düşük volatiliteye sahip.
- Fonun son dönem dolar mevduata denk getirisi %5.5 üzerinde.

**Yönetim Ücreti:** Yıllık %0.75  
**Valör:** Alım T+1 / Satım T+2  
**Risk Değeri:** USD Paylar için Düşük (2)  
**Stopaj:** Gerçek Kişi %17.5 - Tüzel Kişi %0

**Karşılaştırma Ölçütü:**  
 %100 BIST-KYD 1 Aylık Mevduat USD Endeksi

**Önerilen Vade**  
 Kısa-Orta-Uzun Vade

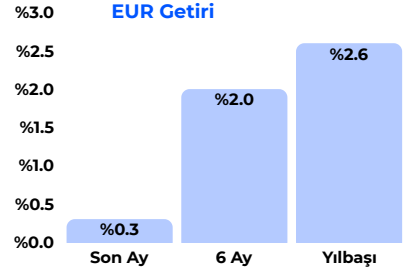
**Dönemsel Performans****NUB - Nurol Portföy 5. Serbest Döviz Avro Fon - EUR Giriş/Çıkış**

- EUR mevduat üzeri getiriyi düşük riskle hedefleyen NUB, içeriğinde EUR cinsi Ters Repo ve Özel Sektör Eurobond'ları ile düşük volatiliteye sahip.
- Fonun son dönem EUR mevduata denk getirisi %3.6 üzerinde.

**Yönetim Ücreti:** Yıllık %0.75  
**Valör:** Alım T+1 / Satım T+2  
**Risk Değeri:** EUR Paylar için Düşük (3)  
**Stopaj:** Gerçek Kişi %17.5 - Tüzel Kişi %0

**Karşılaştırma Ölçütü:**  
 %100 BIST-KYD 1 Aylık Mevduat EUR Endeksi

**Önerilen Vade**  
 Kısa-Orta-Uzun Vade

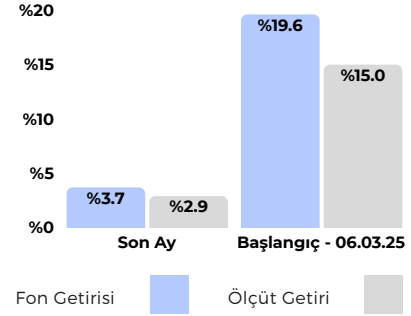
**TLK - Aktif Portföy Para Piyasası Katılım (TL) Fonu**

- Günlük Likidite imkanı
- Kar Payı/Katılma hesabı üzeri getiri
- Düzenli Getiri
- Düşük Risk
- Düşük Volatilité
- TLK 1/3 aylık dönemlerde hep ilk 3 içinde getiri sağlamış görünüyor.

**Yönetim Ücreti:** Yıllık %1.20  
**Valör:** Alım T0 / Satım T0  
**Risk Değeri:** Çok Düşük (1)  
**Stopaj:** Gerçek Kişi %17.5 - Tüzel Kişi %0

**Karşılaştırma Ölçütü:**  
 %100 BIST-KYD 1 Aylık Kar Payı TL Endeksi

**Önerilen Vade**  
 Kısa Vade

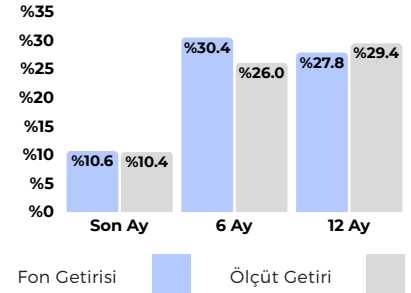
**HKH - Hedef Portföy Katılım Hisse Senedi (TL) Fonu (HSYF)**

- Faiz indirimi sonrasında Borsa İstanbul'da yükseliş ve para girişi beklentisi arttı. Enflasyondaki gerileme ve beklenti üzeri açıklanan finansallar da pozitif seyre katkıda bulunabilir.
- HKH Bilişim/Yazılım, Gayrimenkul, Tasarruf Finansmanı ve İlaç/Sağlık hisseleri ağırlıklı bir fon olarak son dönemdeki yükselişten olumlu etkilendi.
- Getiri olarak bakıldığında katılım hisse senedi fonlarında her dönem ilk 3 arasında.

**Yönetim Ücreti:** Yıllık %2.70  
**Valör:** Alım T+1 / Satım T+2  
**Risk Değeri:** Yüksek (6)  
**Stopaj:** Gerçek Kişi %0 - Tüzel Kişi %0

**Karşılaştırma Ölçütü:**  
 %90 BIST Katılım Tüm Getiri Endeksi  
 %10 BIST-KYD 1 Aylık Kar Payı (TL) Endeksi

**Önerilen Vade**  
 Orta-Uzun Vade

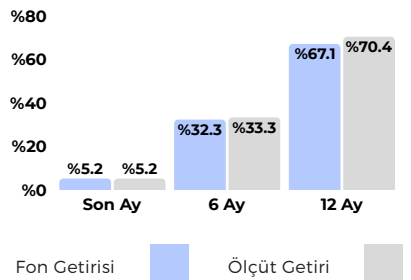
**KUT - Kuveyt Türk Portföy Kıymetli Madenler Katılım Fonu**

- Zayıf dolar teması ve düşük arz endüstriyel alanda da kullanılan gümüşü 2011 yılından bu yana zirvesine taşıdı.
- Ons Altın da tarifeler konusunda gelen haber akışı ve istihdam verisi sonrası artan faiz indirim beklentileri ile güçlü konumunu koruyor.
- KUT fonu altın ve gümüşe belli oranda yatırım yaparak, iki değerli metalin yükselişine iştirak etmeyi sağlıyor.

**Yönetim Ücreti:** Yıllık %1.80  
**Valör:** Alım T+1 / Satım T+1  
**Risk Değeri:** Yüksek (6)  
**Stopaj:** Gerçek Kişi %17.5 - Tüzel Kişi %0

**Karşılaştırma Ölçütü:**  
 %45 BIST-KYD Altın Fiyat Ağırlıklı Ort. Endeksi  
 %45 BIST Kıymetli Madeler. Piyasası Cümüş Ağırlıklı Ort. Fiyatı  
 %10 BIST-KYD 1 Aylık Kar Payı TL Endeksi

**Önerilen Vade**  
 Orta-Uzun Vade



## Haftalık Getiri İlk 15

Fon Kodu	Fon Adı	Haftalık %	Aylık %
KLH	Atlas Portföy Katılım Hisse Senedi Ser. Fon (HSYF)	22.7	23.2
HKM	Hedef Portföy Başak His.Sen.Serbest (TL) Fon (HSYF)	9.0	20.2
GZM	Global Md Portföy Dinamik Serbest (TL) Fon	6.3	10.0
GIH	Allbatross Portföy Gıda ve İç. Sekt. His. Sen. Fonu	5.5	9.5
KVT	Ak Portföy Enerji Şirk. Hisse Sen. (TL) Fonu (HSYF)	5.2	15.3
POS	Pardus Portföy Onbeş. His.Sen.Serb. (TL) Fon (HSYF)	5.1	16.6
IHC	Inveo Portföy Inter Serbest Fon	4.6	3.3
RDF	Rota Portföy Dokuzuncu His. Sn.Ser. Fon (HSYF)	4.5	10.0
PBN	Piramit Portföy Birinci Hisse Sn. Ser. Fon (HSYF)	4.5	57.4
YZG	Yapı Kredi Portföy Gümüş Fon Sepeti Fonu	4.5	6.3
FCK	Foneria Portföy Çoklu Varlık Katılım Fonu	4.4	9.1
GMC	TEB Portföy Gümüş Fon Sepeti Fonu	4.4	6.4
GUM	Ak Portföy Gümüş Fon Sepeti Fonu	4.4	6.0
MJG	Aktif Portföy Gümüş Fon Sepeti Fonu	4.4	6.7
KGM	Kuveyt Türk Portföy Gümüş Katılım Fon Sepeti Fonu	4.4	6.3

## Şemsiye Fon Türü Bazında Haftalık Getiri Liderleri

## Para Piyasası

(EIL) Qinvest Portföy Para Piyasası Fonu - %0.97

## Borçlanma Araçları

(TBT) TEB Portföy Borçlanma Araçları Fonu - %1.37

## Kıymetli Madenler

(NAU) Neo Portföy Altın Fonu - %2.26

## Hisse Senedi

(GIH) Allbatross Portföy Gıda Ve İçecek Sekt. Hisse Senedi Fonu (HSYF) - %5.49

## Karma/Değişken

(GPG) Inveo Portföy Birinci Değişken Fon - %4.04

## Fon Sepeti

(YZG) Yapı Kredi Portföy Gümüş Fon Sepeti Fonu - %4.47

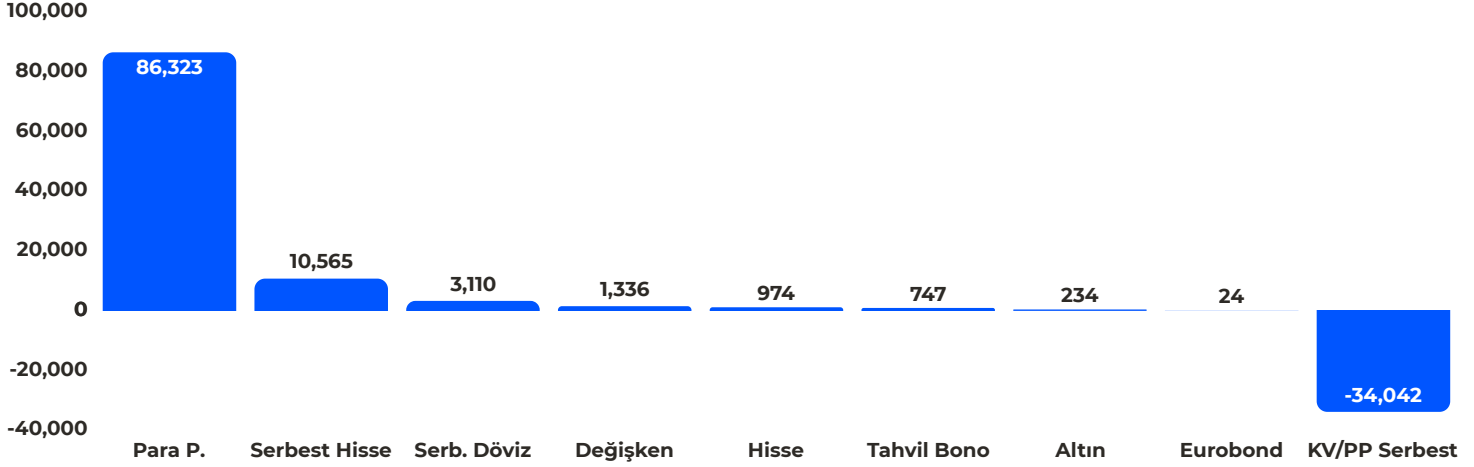
## Katılım

(FCK) Foneria Portföy Çoklu Varlık Katılım Fonu - %4.43

## Serbest

(KLH) Atlas Portföy Katılım Hisse Senedi Serbest Fon - %22.72

## Fon Türü Bazında Para Girişi (Mio TL)



## En Çok Para Girişi Olan 5 Fon


Fon Kodu	Fon Adı	Büyükölük (Mio TL)	Haftalık Para Girişi (Mio TL)
DL2	Deniz Portföy İkinci Para Piyasası (TL) Fonu	16,881.7	8,799.3
YTY	Yapı Kredi Portföy Tarabya Serbest (Döviz-Avro) Fon	59,550.7	5,507.0
ZP8	Ziraat Portföy Kehribar Para Piy.Kat.Ser.(TL) Fon	60,361.4	4,377.0
PPJ	Ak Portföy İkinci Para Piyasası Serbest (TL) Fon	38,154.2	4,316.0
PTE	TEB Portföy Birinci Para Piyasası Serbest (TL) Fon	31,791.0	3,049.9


## Yatırımcı Adedi En Çok Artan 5 Fon

Fon Kodu	Fon Adı	Yatırımcı Adedi	Haftalık Yatırımcı Adet Artışı
PBN	Piramit Portföy Birinci Hisse Sn. Ser. Fon (HSYF)	3,055	1,379
EIL	Qinvest Portföy Para Piyasası Fonu	3,084	1,375
BDS	Pardus Port. BIST30 Dış Şirk.His.Sn.(TL)Fonu(HSYF)	14,264	1,346
KLU	Kuveyt Türk Portföy Para Piyasası Katılım (TL) Fonu	77,584	992
PPH	Pardus Port. BIST100 Dış.Şir.His.Sn.F. (TL) (HSYF)	1,788	772

Burada yer alan bilgiler Gedik Yatırım Menkul Değerler A.Ş. tarafından genel bilgilendirme amacı ile hazırlanmıştır. Yatırım Danışmanlığı hizmeti; aracı kurumlar, portföy yönetim şirketleri, mevduat kabul etmeyen bankalar ile müşteri arasında imzalanacak Yatırım Danışmanlığı sözleşmesi çerçevesinde sunulmaktadır. Burada yer alan yorum ve tavsiyeler, yorum ve tavsiyede bulunanların kişisel görüşlerine dayanmaktadır. Herhangi bir yatırım aracının alım-satım önerisi ya da getiri vaadi olarak yorumlanmamalıdır. Bu görüşler mali durumunuz ile risk ve getiri tercihlerinize uygun olmayabilir. Bu nedenle, sadece burada yer alan bilgilere dayanarak yatırım kararı verilmesi beklentilerinize uygun sonuçlar doğurmayabilir. Burada yer alan fiyatlar, veriler ve bilgilerin tam ve doğru olduğu garanti edilemez; içerik, haber verilmeksizin değiştirilebilir. Tüm veriler, Gedik Yatırım Menkul Değerler A.Ş. tarafından güvenilir olduğuna inanılan kaynaklardan alınmıştır. Bu kaynakların kullanılması nedeni ile ortaya çıkabilecek hatalardan Gedik Yatırım Menkul Değerler A.Ş. sorumlu değildir.

## BİZE ULAŞIN:

 0216 453 00 53

 Altayçeşme Mahallesi  
Çamlı Sk. Pasco Plaza, No :21,  
İç Kapı No:45, Kat: 10-11-12  
Maltepe/ İstanbul

 bilgi@gedik.com

**GedikYatırım**