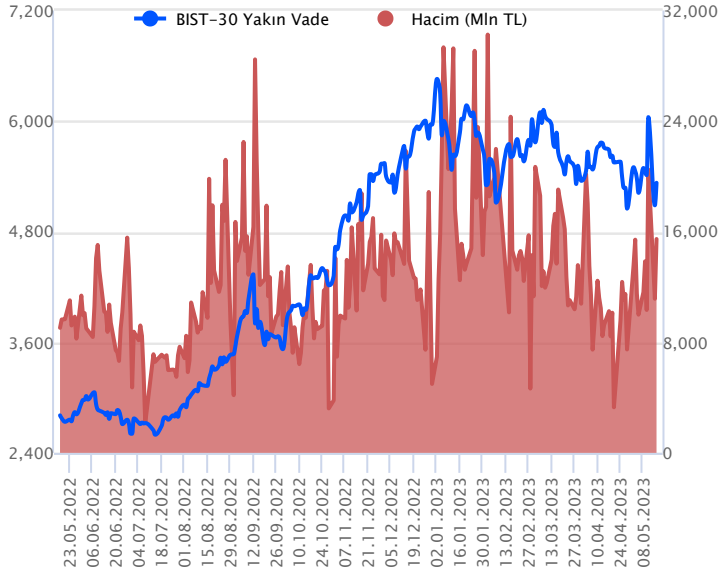


| Sözleşme Kodu | Vade Ayı | Uzlaşma Fiyatı | Önceki Uzlaşma Fiyatı | Değişim | Değişim Puan | Gün İçi Yüksek | Gün İçi Düşük | İşlem Miktarı | İşlem Hacim | Açık Pozisyon | Açık Pozisyon Değişimi | Vadeye Kalan Gün Sayısı | Takasbank Başlangıç Teminatı % |
|---------------------------|------------|----------------|-----------------------|---------|--------------|----------------|---------------|---------------|-------------------|---------------|------------------------|-------------------------|--------------------------------|
| ENDEKS KONTRATLARI | | | | | | | | | | | | | |
| F_XU0300623 | 26.06.2023 | 5,341.00 | 5,243.25 | 1.86 % | 97.75 | 5,360.00 | 5,050.00 | 296,222.00 | 15,469,558,287.50 | 268,719.00 | -15,843.00 | 41 | 15 |
| F_XU0300823 | 31.08.2023 | 5,802.25 | 5,729.75 | 1.27 % | 72.50 | 5,825.75 | 5,470.00 | 1,801.00 | 102,501,772.50 | 1,659.00 | -62.00 | 107 | 15 |

BIST 30 Yakın Vadeli Kontratı



Haziran vadeli endeks sözleşmesi kayıpla başlasa da gün sonu pozitif bölgede kapanış gerçekleştirdi. 5.050 ile 5.360 seviyeleri arasında dalgalanan sözleşme günü % 1.86 kazanımla 5.341 uzlaşma fiyatından tamamladı. Akşam seansı kapanışı uzlaşma fiyatının altında 5.330,50 seviyesinde gerçekleşti. Bu sabah ABD vadeli hafif alıcılı seyirler izlerken, Avrupa endeksleri yataya yakın açılışa işaret ediyor. Asya piyasalarında karma seyir hakim. İç dinamiklerimizle hareket ettiğimiz ve kısa vadede oynaklığın yüksek olacağını düşündüğümüz sözleşmenin güne yatay açılışa başlamasını beklemekteyiz.

Sözleşmede yükselişlerde 5.395 ilk direnç seviyesi olarak takip edilebilir. Bölge üstünde alımların devamı durumunda 5.440 ve 5.508 seviyeleri dirençler olarak takip edilebilir. Olası geri çekilmelerde 5.264 ve 5.190 destekler olmakla birlikte 5.190 altında satışların ivme kazandığı görülebilir ve 5.050-5.000 bölgesi gündeme gelebilir.

Endeks - 30 Yakın Vade Aracı Kurum Dağılımı Günlük Değişim

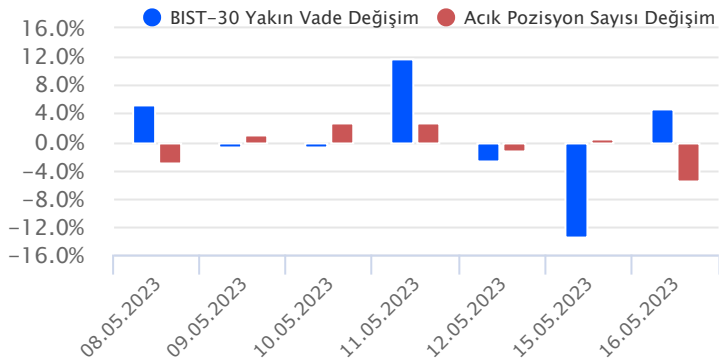
| Long | | | Short | | |
|------------------|---------|---------|--------------------|---------|---------|
| Kurum | Net Lot | Pay (%) | Kurum | Net Lot | Pay (%) |
| İnfo Yatırım | 5.169 | 24 | Teb Yatırım | 7.097 | 33 |
| Gedik Yatırım | 2.666 | 12 | HSBC Yatırım | 6.454 | 30 |
| Ak Yatırım | 2.204 | 10 | Tera Yatırım | 2.577 | 12 |
| Tacirler Yatırım | 2.016 | 9 | Bank of America | 1.768 | 8 |
| İş Yatırım | 1.871 | 9 | QNB Finans Yatırım | 615 | 3 |
| Diğer | 7.704 | 36 | Diğer | 3.119 | 14 |

İlk 5 Kurum Satım Ağırlıklı

Endeks - 30 Yakın Vade Aracı Kurum Dağılımı Tüm Vade

| Long | | | Short | | |
|--------------------|---------|---------|------------------|---------|---------|
| Kurum | Net Lot | Pay (%) | Kurum | Net Lot | Pay (%) |
| Teb Yatırım | 99.722 | 56 | İş Yatırım | 75.033 | 42 |
| Yapı Kredi Yatırım | 39.804 | 22 | Tacirler Yatırım | 36.243 | 20 |
| Bank of America | 16.005 | 9 | HSBC Yatırım | 14.236 | 8 |
| Deniz Yatırım | 10.488 | 6 | Garanti BBVA | 9.842 | 6 |
| İnfo Yatırım | 4.152 | 2 | Oyak Yatırım | 9.330 | 5 |
| Diğer | 8.190 | 5 | Diğer | 33.100 | 19 |

İlk 5 Kurum Alım Ağırlıklı

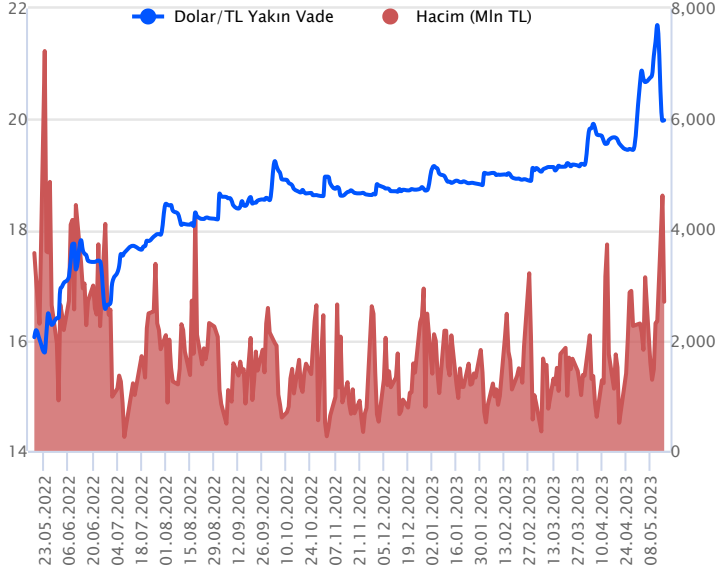


Fiyat (%) Açık Pozisyon (%) Yorum

| | | |
|--------|--------|---|
| Artış | Artış | Yükselişin devamlılığı için sinyal olarak kabul edilebilir. |
| Artış | Azalış | Yükselişin desteklenmediğini gösterir. |
| Azalış | Artış | Düşüşlerin devamlılığı için sinyal olarak kabul edilebilir. |
| Azalış | Azalış | Düşüşlerin desteklenmediğini gösterir. |

| Sözleşme Kodu | Vade Ayı | Uzlaşma Fiyatı | Önceki Uzlaşma Fiyatı | Değişim | Değişim Puan | Gün İçi Yüksek | Gün İçi Düşük | İşlem Miktarı | İşlem Hacim | Açık Pozisyon | Açık Pozisyon Değişimi | Vadeye Kalan Gün Sayısı | Takasbank Başlangıç Teminatı % |
|--------------------------|------------|----------------|-----------------------|---------|--------------|----------------|---------------|---------------|---------------|---------------|------------------------|-------------------------|--------------------------------|
| DÖVİZ KONTRATLARI | | | | | | | | | | | | | |
| F_EURTRY0523 | 31.05.2023 | 21.8040 | 21.8079 | -0.02 % | 0.00 | 21.9089 | 21.5999 | 1,825 | 39,756,579 | 4,180 | -1,231 | 15 | 15 |
| F_EURTRY0623 | 26.06.2023 | 22.7298 | 22.8005 | -0.31 % | -0.07 | 22.8842 | 22.7113 | 963 | 21,910,069 | 4,376 | 394 | 41 | 15 |
| F_EURUSD0523 | 31.05.2023 | 1.0887 | 1.0896 | -0.08 % | 0.00 | 1.0933 | 1.0881 | 4,620 | 98,955,241 | 33,146 | -484 | 15 | 4 |
| F_EURUSD0623 | 26.06.2023 | 1.0944 | 1.0947 | -0.03 % | 0.00 | 1.0982 | 1.0941 | 1,015 | 21,846,978 | 7,016 | 565 | 41 | 4 |
| F_USDTRY0523 | 31.05.2023 | 19.9826 | 19.9733 | 0.05 % | 0.01 | 20.0132 | 19.8900 | 135,102 | 2,695,826,759 | 870,221 | -87,094 | 15 | 14 |
| F_USDTRY0623 | 26.06.2023 | 20.6147 | 20.5853 | 0.14 % | 0.03 | 20.6427 | 20.5510 | 125,775 | 2,590,524,944 | 1,462,120 | 31,516 | 41 | 14 |

Dolar/TL Yakın Vadeli Kontratı



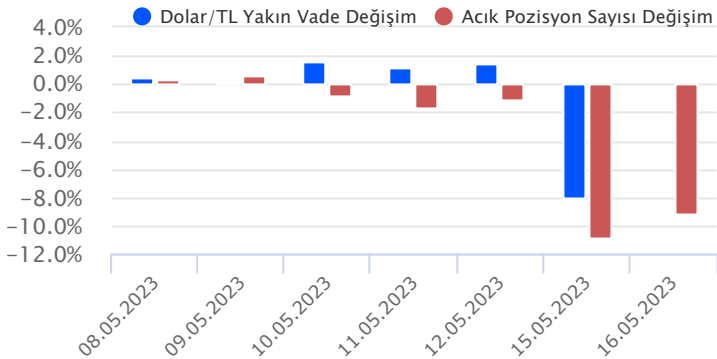
Mayıs vadeli Dolar/TL sözleşmesi dün 19,8900 ile 20,0132 seviyeleri arasında dalgalanarak günü %0,05'lik yükselişle 19,9826 uzlaşma fiyatından tamamladı. Yurt içerisinde konut satışları nisanda bir önceki aya göre %21,4 düşüş kaydederken, yıllık bazda düşüş ise %35,6 düzeyinde gerçekleşti. ABD'de perakende satışlar nisanda aylık %0,4 oranında artarak piyasa beklentilerinin altında kaldı. Ülkede sanayi üretimi ise nisanda aylık %0,5 oranında artarak beklentilerin üzerinde gerçekleşirken, imalat üretimi de aylık %1'lik artışla beklentileri aştı. ABD Hazine Bakanı Yellen, temerrüde düşülmesi halinde ülke ekonomisinin resesyona girebileceğini bildirdi. Cleveland Fed Başkanı Mester, faiz oranlarının yeterli derecede sınırlı olmadığını belirtti. Açıklanan verilerin fiyatlamalara etkisi sınırlı kalırken, spot kurda yükseliş eğilimi devam etti. Sözleşme tarafında ise hafta başında yaşanan sert düşüş sonrası düşük volatilitede yataya yakı seyirler izledi. Dolar/TL spot kuru, Bu sabah saat 08:30 itibariyle 19,74'lü seviyelerden işlem görüyor. Bu bağlamda sözleşmede bugün 20,09 – 20,22 ve 20,30 seviyeleri direnç; 19,93 – 19,89 ve 19,85 seviyeleri destek olarak izlenebilir.

Dolar/TL Yakın Vade Aracı Kurum Dağılımı Günlük Değişim

| Long | | | Short | | |
|----------------------------|---------|---------|--------------------|---------|---------|
| Kurum | Net Lot | Pay (%) | Kurum | Net Lot | Pay (%) |
| Akbank | 46.401 | 48 | Yapı Kredi Yatırım | 25.749 | 26 |
| Finansbank | 14.594 | 15 | Deniz Yatırım | 14.287 | 15 |
| İş Yatırım | 10.144 | 10 | Garanti Bankası | 11.750 | 12 |
| Teb Yatırım | 7.153 | 7 | Halk Yatırım | 8.716 | 9 |
| Yapı ve Kredi | 5.000 | 5 | İnfo Yatırım | 8.381 | 9 |
| Diğer | 14.351 | 15 | Diğer | 28.760 | 30 |
| İlk 5 Kurum Alım Ağırlıklı | | | | | |

Dolar/TL Yakın Vade Aracı Kurum Dağılımı Tüm Vade

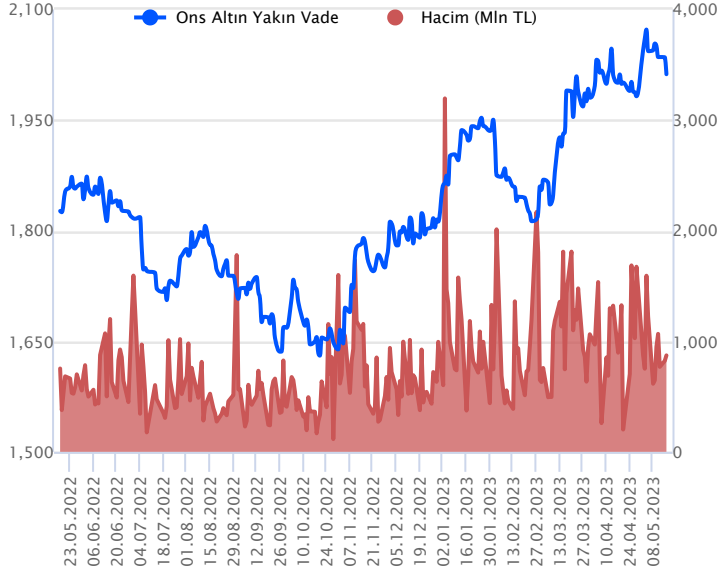
| Long | | | Short | | |
|-----------------------------|---------|---------|---------------------|---------|---------|
| Kurum | Net Lot | Pay (%) | Kurum | Net Lot | Pay (%) |
| İş Yatırım | 158.127 | 21 | T.C. Merkez Bankası | 156.913 | 21 |
| Bank of America | 143.485 | 19 | Akbank | 134.211 | 18 |
| Yapı Kredi Yatırım | 93.179 | 12 | Finansbank | 125.512 | 16 |
| Deniz Yatırım | 64.971 | 9 | Teb Yatırım | 115.756 | 15 |
| Ak Yatırım | 45.934 | 6 | Fibabank | 49.957 | 7 |
| Diğer | 260.818 | 34 | Diğer | 184.159 | 24 |
| İlk 5 Kurum Satım Ağırlıklı | | | | | |



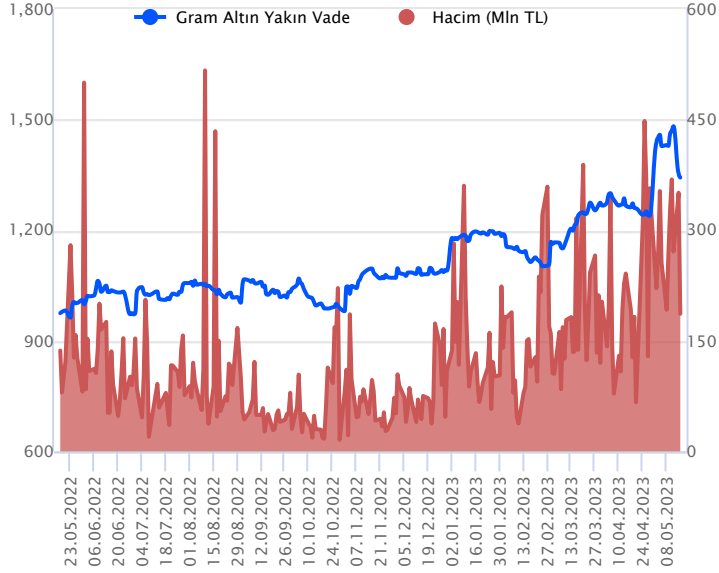
Fiyat (%) Açık Pozisyon (%) Yorum

| | | |
|--------|--------|---|
| Artış | Artış | Yükselişin devamlılığı için sinyal olarak kabul edilebilir. |
| Artış | Azalış | Yükselişin desteklenmediğini gösterir. |
| Azalış | Artış | Düşüşlerin devamlılığı için sinyal olarak kabul edilebilir. |
| Azalış | Azalış | Düşüşlerin desteklenmediğini gösterir. |

| Sözleşme Kodu | Vade Ayı | Uzlaşma Fiyatı | Önceki Uzlaşma Fiyatı | Değişim | Değişim Puan | Gün İçi Yüksek | Gün İçi Düşük | İşlem Miktarı | İşlem Hacim | Açık Pozisyon | Açık Pozisyon Değişimi | Vadeye Kalan Gün Sayısı | Takasbank Başlangıç Teminatı % |
|--------------------------|------------|----------------|-----------------------|---------|--------------|----------------|---------------|---------------|-------------|---------------|------------------------|-------------------------|--------------------------------|
| ALTIN KONTRATLARI | | | | | | | | | | | | | |
| F_XAUTRYM0623 | 26.06.2023 | 1,344.240 | 1,354.320 | -0.74 % | -10.08 | 1,353.500 | 1,341.510 | 138,401 | 186,605,198 | 1,191,128 | -48,784 | 41 | 15 |
| F_XAUTRYM0823 | 31.08.2023 | 1,469.360 | 1,449.240 | 1.39 % | 20.12 | 1,473.600 | 1,400.000 | 110,207 | 160,833,149 | 132,457 | -67,950 | 107 | 15 |
| F_XAUUSD0623 | 26.06.2023 | 2,020.100 | 2,038.800 | -0.92 % | -18.70 | 2,035.100 | 2,006.000 | 21,917 | 872,015,059 | 80,122 | -6,659 | 41 | 8 |
| F_XAUUSD0823 | 31.08.2023 | 2,041.900 | 2,053.600 | -0.57 % | -11.70 | 2,055.050 | 2,029.250 | 3,543 | 142,479,445 | 2,943 | -1,277 | 107 | 8 |

ONS ALTIN Yakın Vadeli Kontratı

Haziran vadeli ons altın sözleşmesi dün 2006,00\$ ile 2035,10\$ arasında seyrederek, günü yüzde 0,92 düşüşle 2020,10\$ uzlaşma fiyatından kapattı. Spot piyasada saat 08:30 itibariyle ons altın 1990\$ seviyesinde işlem görüyor. Sözleşmede mevcut stratejimiz 2020-2053\$ arasını nötr olarak değerlendiriyorduk. Bugün için yeni stratejimiz 2000\$ destek noktası olarak takip ediliyor. Bu destek altı kapanışların devamında aşağı yönlü pozisyonların artması beklenebilir. Sözleşme için 2000\$ seviyesinin altında 2020\$ stop seviyesi belirlenerek 1960\$ kar alımı için düşünülebilir. Buna karşın, yukarıda yeni stratejimiz ise 2036\$ seviyesinin üzerindeki kapanışlarda değerlendirilebilir. Sözleşmede 2036\$ seviyesinin üzerinde yukarı yönlü stratejilerin artması beklenebilir. Bu noktada sözleşme için 2015\$ stop seviyesi eklenerek 2076\$ seviyesi hedeflenebilir. Bu sabah dolar endeksi 102,63 bölgesinde işlem görüyor. Bugün ABD kanadında veriler açıklanacak. Sözleşmede olası oynaklığa karşı yatırımcıların aktif bir kar al/zarar durdur seviyesi belirleyerek hareket etmeleri daha sağlıklı olabilir.

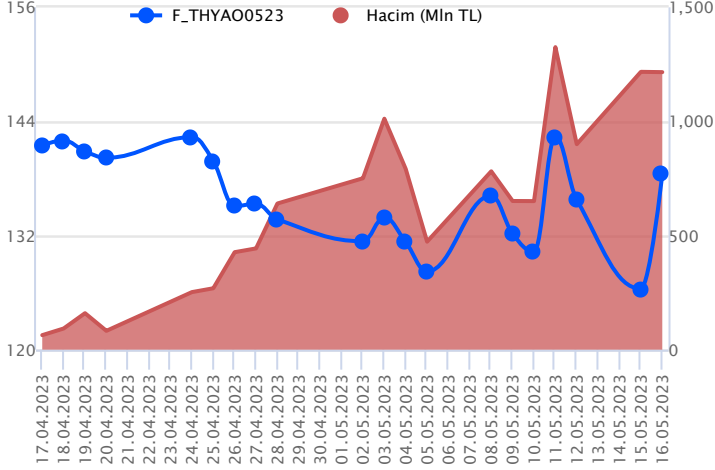
GRAM ALTIN Yakın Vadeli Kontratı

Haziran vadeli gram altın sözleşmesi dün 1341,51 TL ile 1353,50 TL arasında dalgalanarak, günü yüzde 0,74 düşüşle 1344,24 TL uzlaşma fiyatından tamamladı. Spot piyasada saat 08:30 itibariyle gram altın 1263 TL seviyesinde bulunuyor. Ons altın 1988-1993\$ arasında ve Dolar/TL kuru 19,71-19,75 TL aralığında işlem görüyor. Sözleşmede dün 1353,50 TL seviyesine doğru yükseliş yaşanmasına karşın buranın üzerine doğru yükselmekte zorlandı. Bu nedenle geri çekilmeler yaşandı. Sözleşme için aşağı yönlü stratejimiz olan 1343 TL seviyesini 1334 TL seviyesine çekiyoruz. Bugün için sözleşmede 1334 TL seviyesinin altındaki kapanışların devamında aşağı yönlü pozisyonların artması beklenebilir. Sözleşme için 1334 TL seviyesinin altında 1347 TL stop seviyesi eklenerek 1307 TL seviyesi değerlendirilebilir. Yukarı yönlü stratejimizi ise 1369 TL'den 1358 TL'ye revize ediyoruz. Bugün için 1358 TL direncinin üzerinde kapanışların devamında yukarı yönlü pozisyonların artmasını sağlayabilir. Sözleşme için 1358 TL direncinin üzerinde 1344 TL stop seviyesi belirlenerek 1385 TL seviyesi değerlendirilebilir. Bugün için ABD'den açıklanacak veriler var. Türkiye'de seçimle ilgili gelişmeler takip edilebilir. Sözleşmede olası oynaklığa karşı yatırımcıların aktif bir kar al/zarar durdur seviyesi belirleyerek hareket etmeleri daha sağlıklı olabilir.

| Sözleşme | Vade Ayı | Son Uzlaşma | Önceki Uzlaşma | Değişim % | Günün Düşüğü | Günün Yüksekliği | İşlem Adedi | İşlem Hacmi |
|---|------------|-------------|----------------|-----------|--------------|------------------|-------------|---------------|
| PAY VADELİ SÖZLEŞMELERİNDE EN FAZLA İŞLEM GÖRENLER | | | | | | | | |
| F_THYAO0523 | 31.05.2023 | 138.030 | 126.520 | 9.1 % | 124.930 | 138.560 | 91,172 | 1,216,098,313 |
| F_AKBNK0523 | 31.05.2023 | 16.050 | 17.760 | -9.6 % | 15.990 | 16.600 | 742,571 | 1,195,505,418 |
| F_KCHOL0523 | 31.05.2023 | 80.980 | 89.480 | -9.5 % | 80.540 | 83.490 | 139,417 | 1,133,559,064 |

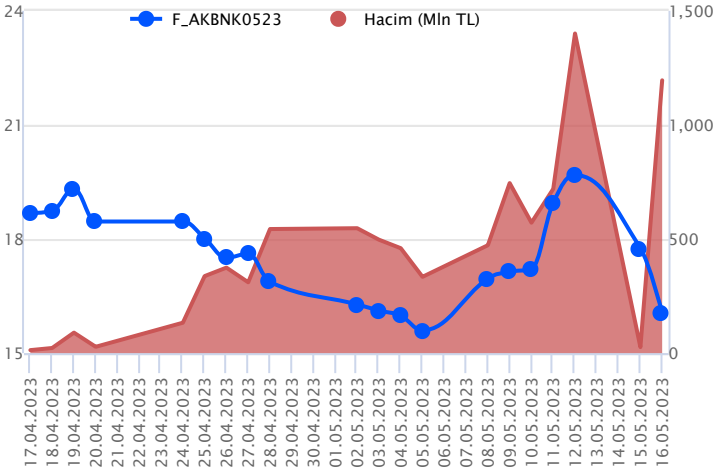
Pay vadeli sözleşmeleri, düşük teminatlarla yüksek tutarlı pozisyonlar almayı mümkün kılar. Pay vadeli sözleşmeleri ile ilgili daha detaylı bilgi almak için Gedik Yatırım VİOP Departmanı ile iletişime geçebilirsiniz.

F_THYAO0523 Vadeli Kontratı



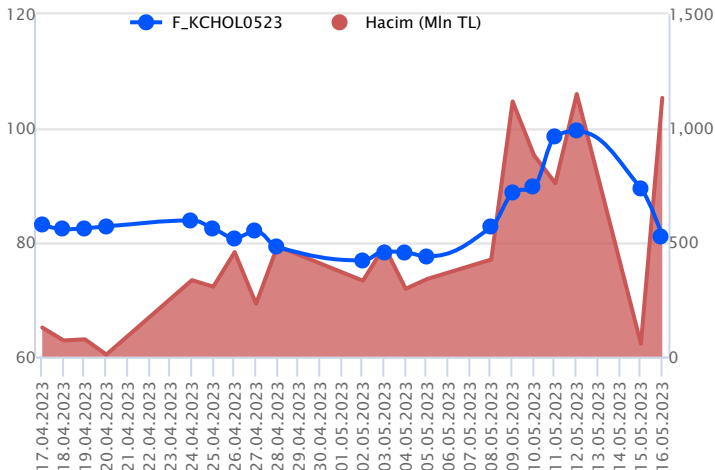
Endeks cephesinde günün ikinci yarısından sonra alımların öne çıktığı takip edilirken, Mayıs vadeli THYAO sözleşmesi 124,93 TL – 138,56 TL seviyeleri arasında dalgalanarak günü 138,03 TL uzlaşma fiyatından %9,2'lik kazançla tamamladı. Sözleşmede pozitif seyrin devamlılığı açısından 137,00 TL üzeri kapanışların devamlılığına ihtiyaç duyulmaktadır. Gün içi tavan fiyatlamasının yaşandığı sözleşmede yükselişlerde 139,80 TL ve 140,62 TL izlenen ilk direnç seviyeleridir. Devamında 141,40 TL ve 142,50 TL seviyeleri gündeme gelecek diğer dirençlerdir. Risk iştahındaki volatilitiyi baz aldığımızda kar realizasyonlarının yaşanması halinde 50 günlük ortalamanın bulunduğu 133,42 TL - 131,75 TL ve 130,00 TL kademeli takip edilecek desteklerdir. Volatilitiyeye karşı her iki yönlü stratejilerde alınacak pozisyonlarda temkinli olunması aktif bir stop loss stratejisine bağlı kalınması faydalı olacaktır.

F_AKBNK0523 Vadeli Kontratı



Bankacılık sektörü %7,97'lik kayıpla günü tamamlarken, Mayıs vadeli AKBNK sözleşmesinde taban fiyatlamaya devam etti. Sözleşme dün 15,99 TL – 16,60 TL seviyeleri arasında dalgalanarak günü 16,05 TL uzlaşma fiyatından %9,6'lık kayıpla tamamladı. Taban tarafında bozulmanın bugünde devam edip etmeyeceği ve normalleşmenin hangi aşamada gerçekleşeceği yönün belirlenmesinde etkili olacaktır. Negatif fiyatlamının ön plana çıktığı sözleşmede yüksek volatilitenin devamı hafta boyunca devam edebilir. Gün içi volatil ve sert fiyat hareketlerin baskın olması durumunda destek veya direnç seviyelerinin sağlıklı sonuç üretmeyeceğini değerlendiriyoruz. Bu bağlamda yatırımcıların risk profillerine uygun aktif bir kar al/zarar durdur stratejisine bağlı kalmalarının yararlı olacağı görüşündeyiz.

F_KCHOL0523 Vadeli Kontratı



Hafta başında görülen taban fiyat hareketlerinden sonra dün de taban fiyattan güne başlangıç yapan KCHOL pay senesinde, günün genel kısmı negatif bölgede seyir etti. Mayıs vadeli KCHOL pay sözleşmesi tarafında da satış eğilimleri ağırlık kazandı. Sözleşme dün 83,49 TL ile 80,54 TL seviyeleri arasında dalgalanarak günü %9,50'lik düşüşle 80,98 TL uzlaşma fiyatından tamamladı. Son iki haftada çift yönlü sert fiyat hareketleri göstermektedir ki yüksek volatil dönemlerde destek ve direnç seviyelerine bağlı strateji oluşturmak sağlıklı sonuç üretmeyebilmektedir. Bu bağlamda son iki işlem gününü de dikkate aldığımızda sözleşmede gün içerisinde her iki yönde de volatilitenin devamı beklenebilir. Bu bağlamda yatırımcıların aktif bir kar al/zarar durdur stratejisine bağlı kalmalarının önem arz ettiğini değerlendiriyoruz.

Dayanak Varlıkların Teknik Gösterge Görünümleri

20 Gün Ortalama/Fiyat Kesişmesi (YUKARI)

OYAKC
EKGYO
KRDMD
KOZAA
THYAO

Güç Göstergeleri Olumlu

USD/TRY

RSI ve Momentum göstergelerine göre olumlu olanlar

50 Gün Ortalama/Fiyat Kesişmesi (YUKARI)

OYAKC
THYAO
TOASO
ENJSA
EKGYO

MACD

| | |
|-------|----------|
| AKSEN | ZAYIF AL |
| ALARK | ZAYIF AL |
| ARCLK | ZAYIF AL |

20/50 Gün Ortalama Kesişmesi (YUKARI)

Bu şartları sağlayan dayanak varlık bulunmamaktadır.

Para Girişi Olan Dayanak Varlıklar

| | Kapanış | İşlem Hacmi (Mln TL) |
|-------|----------|----------------------|
| XU030 | 5,089.39 | 73,071.71443 |
| XSD25 | 5,656.16 | 48,623.87518 |
| THYAO | 135.90 | 6,914.21624 |
| EREGL | 32.68 | 3,533.16424 |
| KOZAL | 19.00 | 2,647.39148 |

Yüksek Hacimliler

| | İşlem Hacmi (Mln TL) |
|-------|----------------------|
| XU030 | 73,071.71 |
| XSD25 | 48,623.88 |
| X10XB | 25,279.16 |
| XLBNK | 24,364.18 |
| KCHOL | 9,444.64 |

20 Gün Ortalama/Fiyat Kesişmesi (AŞAĞI)

GBP/USD
RUB/TRY
XPD/USD
XAU/USD
KCHOL

Güç Göstergeleri Zayıf

ODAS
TTKOM
ENKAI
HEKTS
ASELS

RSI ve Momentum göstergelerine göre zayıf olanlar

50 Gün Ortalama/Fiyat Kesişmesi (AŞAĞI)

KCHOL
XPD/USD
BIMAS
AEFES
ISCTR

Göstergeleri Dipte Olanlar

EUR/USD
XAG/USD
SOKM
DOHOL
ODAS

CCI, RSI, Stochastics, Williams' %R , MFI ve DX göstergelerinin ortalaması en düşük olanlar

20/50 Gün Ortalama Kesişmesi (AŞAĞI)

SAHOL
XLBNK

Para Çıkışı Olan Dayanak Varlıklar

| | Kapanış | İşlem Hacmi (Mln TL) |
|-------|----------|----------------------|
| XLBNK | 3,788.67 | 24,364.18 |
| KCHOL | 79.90 | 9,444.64 |
| YKBNK | 9.48 | 7,247.45 |
| AKBNK | 15.77 | 5,842.48 |
| BIMAS | 151.90 | 4,183.20 |

Dayanak Varlıkların Teknik Göstergeler Konuları

| Kod | 5 Günlük H.O | 10 Günlük H.O | 20 Günlük H.O | 50 Günlük H.O | RSI | StochS | MACD | CCI |
|---------|--------------|---------------|---------------|---------------|-------|--------|-------|-------|
| AEFES | SATIM | SATIM | SATIM | SATIM | SATIM | ALIM | ALIM | SATIM |
| AKBNK | SATIM | SATIM | SATIM | SATIM | SATIM | ALIM | ALIM | SATIM |
| AKSEN | ALIM | ALIM | SATIM | SATIM | ALIM | ALIM | ALIM | ALIM |
| ALARK | ALIM | ALIM | SATIM | SATIM | ALIM | SATIM | ALIM | ALIM |
| ARCLK | SATIM | SATIM | SATIM | SATIM | ALIM | ALIM | ALIM | ALIM |
| ASELS | ALIM | ALIM | SATIM | SATIM | ALIM | SATIM | SATIM | ALIM |
| BIMAS | SATIM | SATIM | SATIM | SATIM | SATIM | ALIM | SATIM | SATIM |
| CNH/TRY | ALIM | ALIM | ALIM | ALIM | SATIM | SATIM | SATIM | ALIM |
| DOHOL | SATIM | SATIM | SATIM | SATIM | SATIM | ALIM | SATIM | SATIM |
| ECILC | ALIM | SATIM | SATIM | SATIM | ALIM | ALIM | SATIM | ALIM |
| EKGYO | ALIM | ALIM | ALIM | ALIM | ALIM | SATIM | ALIM | ALIM |
| ENJSA | ALIM | ALIM | ALIM | ALIM | ALIM | ALIM | ALIM | ALIM |
| ENKAI | SATIM | SATIM | SATIM | SATIM | ALIM | ALIM | SATIM | ALIM |
| EREGL | ALIM | ALIM | ALIM | SATIM | ALIM | SATIM | ALIM | ALIM |
| EUR/TRY | ALIM | ALIM | ALIM | ALIM | ALIM | SATIM | SATIM | ALIM |
| EUR/USD | SATIM | SATIM | SATIM | SATIM | SATIM | SATIM | SATIM | ALIM |
| FROTO | ALIM | ALIM | SATIM | SATIM | ALIM | ALIM | ALIM | ALIM |
| GARAN | SATIM | SATIM | SATIM | ALIM | SATIM | ALIM | ALIM | SATIM |
| GBP/USD | SATIM | SATIM | SATIM | ALIM | SATIM | SATIM | SATIM | SATIM |
| GUBRF | ALIM | ALIM | ALIM | ALIM | ALIM | SATIM | ALIM | ALIM |
| HALKB | ALIM | ALIM | ALIM | ALIM | ALIM | ALIM | ALIM | ALIM |
| HEKTS | ALIM | ALIM | SATIM | SATIM | ALIM | SATIM | SATIM | ALIM |
| ISCTR | SATIM | SATIM | SATIM | SATIM | SATIM | ALIM | ALIM | SATIM |
| ISGYO | SATIM | SATIM | SATIM | SATIM | SATIM | ALIM | ALIM | SATIM |
| KARSN | ALIM | ALIM | ALIM | SATIM | ALIM | SATIM | ALIM | ALIM |
| KCHOL | SATIM | SATIM | SATIM | SATIM | SATIM | ALIM | ALIM | SATIM |
| KOZAA | ALIM | ALIM | ALIM | SATIM | ALIM | SATIM | ALIM | ALIM |
| KOZAL | ALIM | ALIM | ALIM | SATIM | ALIM | SATIM | ALIM | ALIM |
| KRDMD | ALIM | ALIM | ALIM | SATIM | ALIM | SATIM | ALIM | ALIM |
| MGROS | SATIM | SATIM | SATIM | ALIM | SATIM | ALIM | SATIM | SATIM |
| ODAS | SATIM | SATIM | SATIM | SATIM | ALIM | ALIM | SATIM | ALIM |
| OYAKC | ALIM | ALIM | ALIM | ALIM | ALIM | SATIM | ALIM | ALIM |
| PETKM | ALIM | ALIM | SATIM | SATIM | ALIM | SATIM | ALIM | ALIM |
| PGSUS | ALIM | SATIM | SATIM | SATIM | ALIM | ALIM | SATIM | ALIM |
| RUB/TRY | SATIM | SATIM | SATIM | SATIM | SATIM | ALIM | ALIM | SATIM |
| SAHOL | SATIM | SATIM | SATIM | SATIM | SATIM | ALIM | ALIM | SATIM |
| SASA | ALIM | ALIM | ALIM | SATIM | ALIM | SATIM | SATIM | ALIM |
| SISE | SATIM | SATIM | SATIM | SATIM | ALIM | ALIM | ALIM | ALIM |
| SKBNK | SATIM | SATIM | SATIM | SATIM | SATIM | ALIM | ALIM | SATIM |
| SOKM | SATIM | SATIM | SATIM | SATIM | SATIM | ALIM | SATIM | ALIM |
| TAVHL | ALIM | SATIM | SATIM | SATIM | ALIM | ALIM | SATIM | ALIM |
| TCELL | SATIM | SATIM | SATIM | SATIM | SATIM | ALIM | SATIM | SATIM |
| THYAO | ALIM | ALIM | ALIM | ALIM | ALIM | ALIM | ALIM | ALIM |
| TKFEN | ALIM | SATIM | SATIM | SATIM | ALIM | ALIM | ALIM | ALIM |
| TOASO | ALIM | ALIM | SATIM | ALIM | ALIM | ALIM | SATIM | ALIM |
| TSKB | SATIM | SATIM | SATIM | SATIM | SATIM | ALIM | ALIM | SATIM |
| TTKOM | ALIM | SATIM | SATIM | SATIM | ALIM | ALIM | SATIM | ALIM |
| TUPRS | SATIM | SATIM | SATIM | SATIM | ALIM | ALIM | ALIM | SATIM |
| USD/TRY | ALIM | ALIM | ALIM | ALIM | ALIM | SATIM | ALIM | ALIM |
| VAKBN | SATIM | SATIM | SATIM | SATIM | SATIM | ALIM | ALIM | SATIM |
| VESTL | ALIM | ALIM | SATIM | SATIM | ALIM | SATIM | ALIM | ALIM |
| X10XB | ALIM | ALIM | SATIM | SATIM | ALIM | ALIM | ALIM | ALIM |
| XAU/TRY | SATIM | SATIM | ALIM | ALIM | SATIM | ALIM | SATIM | SATIM |
| XAU/USD | SATIM | SATIM | SATIM | ALIM | SATIM | ALIM | SATIM | SATIM |
| XLBNK | SATIM | SATIM | SATIM | SATIM | SATIM | ALIM | ALIM | SATIM |
| XSD25 | SATIM | SATIM | SATIM | SATIM | SATIM | ALIM | ALIM | SATIM |
| XU030 | SATIM | SATIM | SATIM | SATIM | ALIM | ALIM | ALIM | SATIM |
| YKBNK | SATIM | SATIM | SATIM | SATIM | SATIM | ALIM | ALIM | SATIM |

| Kod | Destek 3 | Destek 2 | Destek 1 | Kapanış | Pivot | Direnç 1 | Direnç 2 | Direnç 3 |
|--------------|------------------|----------|----------|---------------|------------------|----------|----------|----------|
| | DESTEKLER | | | | DİRENÇLER | | | |
| F_AEFES0523 | 58.29 | 60.39 | 61.44 | 62.49 | 63.54 | 64.59 | 66.69 | 67.74 |
| F_AEFES0623 | 62.98 | 64.12 | 64.68 | 65.25 | 65.82 | 66.38 | 67.52 | 68.08 |
| F_AKBNK0523 | 15.22 | 15.61 | 15.83 | 16.06 | 16.22 | 16.44 | 16.83 | 17.05 |
| F_AKBNK0623 | 15.97 | 16.35 | 16.56 | 16.78 | 16.94 | 17.15 | 17.53 | 17.74 |
| F_AKSEN0523 | 25.00 | 25.80 | 27.30 | 28.80 | 28.10 | 29.60 | 30.40 | 31.90 |
| F_AKSEN0623 | 27.86 | 28.34 | 28.95 | 29.57 | 29.43 | 30.04 | 30.52 | 31.13 |
| F_ALARK0523 | 48.85 | 51.01 | 55.02 | 59.04 | 57.18 | 61.19 | 63.35 | 67.36 |
| F_ALARK0623 | 53.96 | 55.50 | 58.51 | 61.51 | 60.05 | 63.06 | 64.60 | 67.61 |
| F_ARCLK0523 | 85.08 | 87.04 | 90.87 | 94.69 | 92.83 | 96.66 | 98.62 | 102.45 |
| F_ARCLK0623 | 92.26 | 93.66 | 95.79 | 97.91 | 97.19 | 99.32 | 100.72 | 102.85 |
| F_ASELS0523 | 38.41 | 39.72 | 41.86 | 44.00 | 43.17 | 45.31 | 46.62 | 48.76 |
| F_ASELS0623 | 41.08 | 41.99 | 43.79 | 45.60 | 44.70 | 46.50 | 47.41 | 49.21 |
| F_BIMAS0523 | 136.58 | 141.66 | 148.33 | 154.99 | 153.41 | 160.08 | 165.16 | 171.83 |
| F_BIMAS0623 | 138.66 | 145.76 | 152.79 | 159.81 | 159.89 | 166.92 | 174.02 | 181.05 |
| F_CNHTRY0523 | 2.89 | 2.89 | 2.89 | 2.89 | 2.89 | 2.89 | 2.89 | 2.89 |
| F_CNHTRY0623 | 2.96 | 2.96 | 2.96 | 2.96 | 2.96 | 2.96 | 2.96 | 2.96 |
| F_DOHOL0523 | 7.17 | 7.38 | 7.77 | 8.16 | 7.98 | 8.37 | 8.58 | 8.97 |
| F_DOHOL0623 | 7.67 | 7.84 | 8.15 | 8.47 | 8.32 | 8.63 | 8.80 | 9.11 |
| F_ECILC0523 | 24.68 | 25.29 | 26.36 | 27.43 | 26.97 | 28.04 | 28.65 | 29.72 |
| F_ECILC0623 | 26.83 | 27.22 | 27.98 | 28.75 | 28.37 | 29.13 | 29.52 | 30.28 |
| F_EKGYO0523 | 5.63 | 5.82 | 6.21 | 6.59 | 6.40 | 6.79 | 6.98 | 7.37 |
| F_EKGYO0623 | 5.96 | 6.14 | 6.47 | 6.80 | 6.65 | 6.98 | 7.16 | 7.49 |
| F_ENJSA0523 | 25.16 | 26.02 | 27.62 | 29.22 | 28.48 | 30.08 | 30.94 | 32.54 |
| F_ENJSA0623 | 26.37 | 27.21 | 28.76 | 30.31 | 29.60 | 31.15 | 31.99 | 33.54 |
| F_ENKAI0523 | 22.10 | 22.74 | 23.87 | 25.00 | 24.51 | 25.64 | 26.28 | 27.41 |
| F_ENKAI0623 | 23.07 | 23.77 | 24.68 | 25.58 | 25.38 | 26.29 | 26.99 | 27.90 |
| F_EREGL0523 | 28.72 | 29.57 | 31.28 | 32.98 | 32.13 | 33.84 | 34.69 | 36.40 |
| F_EREGL0623 | 30.14 | 31.01 | 32.67 | 34.34 | 33.54 | 35.20 | 36.07 | 37.73 |
| F_EURTRY0523 | 21.32 | 21.46 | 21.63 | 21.80 | 21.77 | 21.94 | 22.08 | 22.25 |
| F_EURTRY0623 | 22.49 | 22.60 | 22.67 | 22.73 | 22.78 | 22.84 | 22.95 | 23.01 |
| F_EURUSD0523 | 1.08 | 1.08 | 1.09 | 1.09 | 1.09 | 1.09 | 1.10 | 1.10 |
| F_EURUSD0623 | 1.09 | 1.09 | 1.09 | 1.09 | 1.10 | 1.10 | 1.10 | 1.10 |
| F_FROTO0523 | 496.84 | 509.43 | 533.11 | 556.79 | 545.70 | 569.38 | 581.97 | 605.65 |
| F_FROTO0623 | 524.15 | 536.26 | 557.69 | 579.13 | 569.80 | 591.23 | 603.34 | 624.77 |
| F_GARAN0523 | 24.74 | 26.09 | 26.80 | 27.51 | 28.15 | 28.86 | 30.21 | 30.92 |
| F_GARAN0623 | 26.53 | 27.60 | 28.15 | 28.69 | 29.22 | 29.77 | 30.84 | 31.39 |
| F_GBPUSD0523 | 1.25 | 1.25 | 1.25 | 1.25 | 1.25 | 1.25 | 1.26 | 1.26 |
| F_GBPUSD0623 | 1.25 | 1.25 | 1.25 | 1.25 | 1.25 | 1.25 | 1.25 | 1.25 |
| F_GUBRF0523 | 219.58 | 223.51 | 231.35 | 239.20 | 235.28 | 243.12 | 247.05 | 254.89 |
| F_GUBRF0623 | 227.73 | 231.77 | 239.25 | 246.74 | 243.29 | 250.77 | 254.81 | 262.29 |
| F_HALKB0523 | 10.68 | 10.86 | 11.23 | 11.59 | 11.41 | 11.78 | 11.96 | 12.33 |
| F_HALKB0623 | 11.13 | 11.32 | 11.68 | 12.05 | 11.87 | 12.23 | 12.42 | 12.78 |
| F_HEKTS0523 | 21.80 | 22.55 | 23.87 | 25.19 | 24.62 | 25.94 | 26.69 | 28.01 |
| F_HEKTS0623 | 23.12 | 23.79 | 24.92 | 26.05 | 25.59 | 26.72 | 27.39 | 28.52 |
| F_ISCTR0523 | 11.26 | 11.46 | 11.57 | 11.67 | 11.77 | 11.88 | 12.08 | 12.19 |
| F_ISCTR0623 | 11.72 | 12.00 | 12.13 | 12.27 | 12.41 | 12.54 | 12.82 | 12.95 |
| F_ISGYO0523 | 7.64 | 7.76 | 7.96 | 8.15 | 8.08 | 8.28 | 8.40 | 8.60 |
| F_ISGYO0623 | 8.16 | 8.24 | 8.37 | 8.50 | 8.45 | 8.58 | 8.66 | 8.79 |
| F_KARSN0523 | 7.03 | 7.30 | 7.77 | 8.25 | 8.04 | 8.51 | 8.78 | 9.25 |
| F_KARSN0623 | 7.92 | 8.07 | 8.31 | 8.56 | 8.46 | 8.70 | 8.85 | 9.09 |
| F_KCHOL0523 | 77.03 | 78.78 | 79.98 | 81.17 | 81.73 | 82.93 | 84.68 | 85.88 |
| F_KCHOL0623 | 79.96 | 82.05 | 83.42 | 84.80 | 85.51 | 86.88 | 88.97 | 90.34 |
| F_KOZAA0523 | 32.82 | 34.13 | 36.73 | 39.34 | 38.04 | 40.64 | 41.95 | 44.55 |
| F_KOZAA0623 | 34.40 | 35.70 | 38.30 | 40.90 | 39.60 | 42.20 | 43.50 | 46.10 |
| F_KOZAL0523 | 16.41 | 17.03 | 18.16 | 19.30 | 18.78 | 19.91 | 20.53 | 21.66 |
| F_KOZAL0623 | 17.13 | 17.68 | 18.79 | 19.89 | 19.34 | 20.45 | 21.00 | 22.11 |
| F_KRDMD0523 | 14.07 | 14.63 | 15.77 | 16.90 | 16.33 | 17.47 | 18.03 | 19.17 |
| F_KRDMD0623 | 14.60 | 15.15 | 16.25 | 17.35 | 16.80 | 17.90 | 18.45 | 19.55 |
| F_MGROS0523 | 158.54 | 162.33 | 168.06 | 173.80 | 171.85 | 177.58 | 181.37 | 187.10 |
| F_MGROS0623 | 167.03 | 169.73 | 175.11 | 180.50 | 177.81 | 183.19 | 185.89 | 191.27 |
| F_ODAS0523 | 4.56 | 4.68 | 4.91 | 5.14 | 5.03 | 5.26 | 5.38 | 5.61 |
| F_ODAS0623 | 4.90 | 4.99 | 5.15 | 5.32 | 5.24 | 5.40 | 5.49 | 5.65 |
| F_OYAKC0523 | 28.30 | 29.49 | 31.85 | 34.22 | 33.04 | 35.40 | 36.59 | 38.95 |
| F_OYAKC0623 | 29.86 | 30.97 | 33.19 | 35.40 | 34.30 | 36.52 | 37.63 | 39.85 |
| F_PETKM0523 | 12.06 | 12.27 | 12.69 | 13.10 | 12.90 | 13.32 | 13.53 | 13.95 |
| F_PETKM0623 | 12.52 | 12.73 | 13.15 | 13.56 | 13.36 | 13.78 | 13.99 | 14.41 |

| Kod | Destek 3 | Destek 2 | Destek 1 | Kapanış | Pivot | Direnç 1 | Direnç 2 | Direnç 3 |
|------------------|----------|----------|----------|------------------|-----------------|----------|----------|----------|
| DESTEKLER | | | | DİRENÇLER | | | | |
| F_PGSUS0523 | 386.33 | 398.17 | 420.33 | 442.50 | 432.17 | 454.33 | 466.17 | 488.33 |
| F_PGSUS0623 | 408.23 | 419.07 | 439.47 | 459.86 | 450.31 | 470.71 | 481.55 | 501.95 |
| F_SAHOL0523 | 36.09 | 36.75 | 37.80 | 38.84 | 38.46 | 39.51 | 40.17 | 41.22 |
| F_SAHOL0623 | 36.98 | 37.79 | 39.12 | 40.44 | 39.93 | 41.26 | 42.07 | 43.40 |
| F_SASA0523 | 84.72 | 88.15 | 94.47 | 100.80 | 97.90 | 104.22 | 107.65 | 113.97 |
| F_SASA0623 | 90.18 | 93.15 | 98.98 | 104.80 | 101.95 | 107.78 | 110.75 | 116.58 |
| F_SISE0523 | 33.88 | 34.83 | 36.51 | 38.20 | 37.46 | 39.14 | 40.09 | 41.77 |
| F_SISE0623 | 36.35 | 37.05 | 38.37 | 39.68 | 39.07 | 40.39 | 41.09 | 42.41 |
| F_SKBNK0523 | 2.08 | 2.12 | 2.18 | 2.24 | 2.22 | 2.28 | 2.32 | 2.38 |
| F_SKBNK0623 | 2.16 | 2.19 | 2.27 | 2.34 | 2.30 | 2.38 | 2.41 | 2.49 |
| F_SOKM0523 | 27.25 | 28.07 | 29.26 | 30.45 | 30.08 | 31.27 | 32.09 | 33.28 |
| F_SOKM0623 | 29.14 | 29.78 | 30.72 | 31.66 | 31.36 | 32.30 | 32.94 | 33.88 |
| F_TAVHL0523 | 63.07 | 64.72 | 67.42 | 70.13 | 69.07 | 71.77 | 73.42 | 76.12 |
| F_TAVHL0623 | 68.10 | 69.27 | 71.08 | 72.90 | 72.25 | 74.06 | 75.23 | 77.04 |
| F_TCELL0523 | 29.15 | 29.93 | 31.39 | 32.85 | 32.17 | 33.63 | 34.41 | 35.87 |
| F_TCELL0623 | 31.02 | 31.67 | 32.91 | 34.14 | 33.56 | 34.80 | 35.45 | 36.69 |
| F_THYAO0523 | 115.78 | 120.35 | 129.41 | 138.46 | 133.98 | 143.04 | 147.61 | 156.67 |
| F_THYAO0623 | 122.57 | 126.89 | 135.35 | 143.80 | 139.67 | 148.13 | 152.45 | 160.91 |
| F_TKFEN0523 | 24.72 | 25.32 | 26.54 | 27.75 | 27.14 | 28.36 | 28.96 | 30.18 |
| F_TKFEN0623 | 26.36 | 26.85 | 27.81 | 28.78 | 28.30 | 29.26 | 29.75 | 30.71 |
| F_TOASO0523 | 160.56 | 167.50 | 180.82 | 194.14 | 187.76 | 201.08 | 208.02 | 221.34 |
| F_TOASO0623 | 168.58 | 175.44 | 188.77 | 202.10 | 195.63 | 208.96 | 215.82 | 229.15 |
| F_TSKB0523 | 3.67 | 3.76 | 3.89 | 4.02 | 3.98 | 4.11 | 4.20 | 4.33 |
| F_TSKB0623 | 3.84 | 3.93 | 4.03 | 4.13 | 4.12 | 4.22 | 4.31 | 4.41 |
| F_TTKOM0523 | 12.77 | 13.06 | 13.62 | 14.19 | 13.91 | 14.47 | 14.76 | 15.32 |
| F_TTKOM0623 | 13.72 | 13.91 | 14.29 | 14.67 | 14.48 | 14.86 | 15.05 | 15.43 |
| F_TUPRS0523N1 | 58.56 | 60.43 | 64.17 | 67.91 | 66.04 | 69.78 | 71.65 | 75.39 |
| F_TUPRS0623N1 | 62.66 | 64.25 | 67.38 | 70.52 | 68.97 | 72.10 | 73.69 | 76.82 |
| F_USDTRY0523 | 19.79 | 19.84 | 19.91 | 19.98 | 19.96 | 20.03 | 20.08 | 20.16 |
| F_USDTRY0623 | 20.48 | 20.51 | 20.57 | 20.63 | 20.61 | 20.66 | 20.70 | 20.75 |
| F_VAKBN0523 | 7.84 | 8.12 | 8.43 | 8.73 | 8.71 | 9.02 | 9.30 | 9.61 |
| F_VAKBN0623 | 8.40 | 8.58 | 8.80 | 9.02 | 8.98 | 9.20 | 9.38 | 9.60 |
| F_VESTL0523 | 36.48 | 37.87 | 40.22 | 42.57 | 41.61 | 43.96 | 45.35 | 47.70 |
| F_VESTL0623 | 38.46 | 39.65 | 42.05 | 44.44 | 43.24 | 45.64 | 46.83 | 49.23 |
| F_X10XB0623 | 5,971.50 | 6,141.50 | 6,250.75 | 6,360.00 | 6,420.75 | 6,530.00 | 6,700.00 | 6,809.25 |
| F_X10XB0823 | 6,663.50 | 6,764.25 | 6,935.75 | 7,107.25 | 7,036.50 | 7,208.00 | 7,308.75 | 7,480.25 |
| F_XAUTRYM0623 | 1,326.42 | 1,333.97 | 1,338.41 | 1,342.86 | 1,345.96 | 1,350.40 | 1,357.95 | 1,362.39 |
| F_XAUTRYM0823 | 1,349.91 | 1,374.95 | 1,423.51 | 1,472.06 | 1,448.55 | 1,497.11 | 1,522.15 | 1,570.71 |
| F_XAUUSD0623 | 1,971.30 | 1,988.65 | 2,000.40 | 2,012.15 | 2,017.75 | 2,029.50 | 2,046.85 | 2,058.60 |
| F_XAUUSD0823 | 1,998.02 | 2,013.63 | 2,023.82 | 2,034.00 | 2,039.43 | 2,049.62 | 2,065.23 | 2,075.42 |
| F_XLBNK0623 | 3,895.00 | 3,965.00 | 4,060.00 | 4,155.00 | 4,130.00 | 4,225.00 | 4,295.00 | 4,390.00 |
| F_XLBNK0823 | 4,210.08 | 4,277.67 | 4,349.83 | 4,422.00 | 4,417.42 | 4,489.58 | 4,557.17 | 4,629.33 |
| F_XU0300623 | 4,823.67 | 4,936.83 | 5,133.67 | 5,330.50 | 5,246.83 | 5,443.67 | 5,556.83 | 5,753.67 |
| F_XU0300823 | 5,218.33 | 5,344.17 | 5,574.08 | 5,804.00 | 5,699.92 | 5,929.83 | 6,055.67 | 6,285.58 |
| F_YKBNK0523 | 9.41 | 9.55 | 9.63 | 9.70 | 9.77 | 9.85 | 9.99 | 10.07 |
| F_YKBNK0623 | 9.71 | 9.95 | 10.08 | 10.20 | 10.32 | 10.45 | 10.69 | 10.82 |

| Sözleşme Kodu | Vade Ayı | Uzlaşma Fiyatı | Önceki Uzlaşma Fiyatı | Değişim | Değişim Puan | Gün İçi Yüksek | Gün İçi Düşük | İşlem Miktarı | İşlem Hacim | Açık Pozisyon | Açık Pozisyon Değişimi | Vadeye Kalan Gün Sayısı | Takasbank Başlangıç Teminatı % |
|-----------------------------------|------------|----------------|-----------------------|----------|--------------|----------------|---------------|---------------|-------------------|---------------|------------------------|-------------------------|--------------------------------|
| ENDEKS KONTRATLARI | | | | | | | | | | | | | |
| F_XU0300623 | 26.06.2023 | 5,341.00 | 5,243.25 | 1.86 % | 97.75 | 5,360.00 | 5,050.00 | 296,222.00 | 15,469,558,287.50 | 268,719.00 | -15,843.00 | 41 | 15 |
| F_XU0300823 | 31.08.2023 | 5,802.25 | 5,729.75 | 1.27 % | 72.50 | 5,825.75 | 5,470.00 | 1,801.00 | 102,501,772.50 | 1,659.00 | -62.00 | 107 | 15 |
| F_XU0301023 | 31.10.2023 | 6,244.25 | 6,232.50 | 0.19 % | 11.75 | 6,317.25 | 6,046.00 | 63.00 | 3,870,640.00 | 237.00 | 1.00 | 168 | 15 |
| F_XU0301223 | 29.12.2023 | 6,890.25 | 6,901.00 | -0.16 % | -10.75 | 6,944.00 | 6,664.00 | 74.00 | 5,040,487.50 | 924.00 | -12.00 | 227 | 15 |
| DÖVİZ KONTRATLARI | | | | | | | | | | | | | |
| F_CNHTRY0523 | 31.05.2023 | 2.8861 | 2.8861 | 0.00 % | 0.00 | 2.8861 | 2.8861 | 10 | 288,610 | 1 | -8 | 15 | 15 |
| F_CNHTRY0623 | 26.06.2023 | 2.9553 | 3.0197 | -2.13 % | -0.06 | 2.9553 | 2.9553 | 30 | 886,590 | 13 | -5 | 41 | 15 |
| F_EURTRY0523 | 31.05.2023 | 21.8040 | 21.8079 | -0.02 % | 0.00 | 21.9089 | 21.5999 | 1,825 | 39,756,579 | 4,180 | -1,231 | 15 | 15 |
| F_EURTRY0623 | 26.06.2023 | 22.7298 | 22.8005 | -0.31 % | -0.07 | 22.8842 | 22.7113 | 963 | 21,910,069 | 4,376 | 394 | 41 | 15 |
| F_EURUSD0523 | 31.05.2023 | 1.0887 | 1.0896 | -0.08 % | 0.00 | 1.0933 | 1.0881 | 4,620 | 98,955,241 | 33,146 | -484 | 15 | 4 |
| F_EURUSD0623 | 26.06.2023 | 1.0944 | 1.0947 | -0.03 % | 0.00 | 1.0982 | 1.0941 | 1,015 | 21,846,978 | 7,016 | 565 | 41 | 4 |
| F_GBPUSD0523 | 31.05.2023 | 1.2541 | 1.2515 | 0.21 % | 0.00 | 1.2548 | 1.2533 | 4 | 98,511 | 150 | 1 | 15 | 5 |
| F_GBPUSD0623 | 26.06.2023 | 1.2531 | 1.2552 | -0.17 % | 0.00 | 1.2531 | 1.2531 | 1 | 24,609 | 34 | 0 | 41 | 5 |
| F_RUBTRY0523 | 31.05.2023 | 0.0000 | 0.0000 | 0.00 % | 0.00 | 0.0000 | 0.0000 | | | | | 15 | 22 |
| F_RUBTRY0623 | 26.06.2023 | 0.0000 | 0.0000 | 0.00 % | 0.00 | 0.0000 | 0.0000 | | | | | 41 | 22 |
| F_USDTRY0523 | 31.05.2023 | 19.9826 | 19.9733 | 0.05 % | 0.01 | 20.0132 | 19.8900 | 135,102 | 2,695,826,759 | 870,221 | -87,094 | 15 | 14 |
| F_USDTRY0623 | 26.06.2023 | 20.6147 | 20.5853 | 0.14 % | 0.03 | 20.6427 | 20.5510 | 125,775 | 2,590,524,944 | 1,462,120 | 31,516 | 41 | 14 |
| F_P_USDTRY0523 | 31.05.2023 | 0.0000 | 0.0000 | 0.00 % | 0.00 | 0.0000 | 0.0000 | | | | | 15 | 14 |
| F_P_USDTRY0623 | 26.06.2023 | 0.0000 | 0.0000 | 0.00 % | 0.00 | 0.0000 | 0.0000 | | | | | 41 | 14 |
| KIYMETLİ MADEN KONTRATLARI | | | | | | | | | | | | | |
| F_XAUTRYM0623 | 26.06.2023 | 1,344.240 | 1,354.320 | -0.74 % | -10.08 | 1,353.500 | 1,341.510 | 138,401 | 186,605,198 | 1,191,128 | -48,784 | 41 | 15 |
| F_XAUTRYM0823 | 31.08.2023 | 1,469.360 | 1,449.240 | 1.39 % | 20.12 | 1,473.600 | 1,400.000 | 110,207 | 160,833,149 | 132,457 | -67,950 | 107 | 15 |
| F_XAUUSD0623 | 26.06.2023 | 2,020.100 | 2,038.800 | -0.92 % | -18.70 | 2,035.100 | 2,006.000 | 21,917 | 872,015,059 | 80,122 | -6,659 | 41 | 8 |
| F_XAUUSD0823 | 31.08.2023 | 2,041.900 | 2,053.600 | -0.57 % | -11.70 | 2,055.050 | 2,029.250 | 3,543 | 142,479,445 | 2,943 | -1,277 | 107 | 8 |
| PAY VADELİ | | | | | | | | | | | | | |
| F_AEFES0523 | 31.05.2023 | 62.490 | 69.430 | -10.00 % | -6.94 | 65.640 | 62.490 | 3,296 | 20,668,696 | 8,193 | 506 | 15 | 16 |
| F_AEFES0623 | 26.06.2023 | 65.250 | 72.490 | -9.99 % | -7.24 | 66.950 | 65.250 | 325 | 2,126,216 | 897 | 244 | 41 | 16 |
| F_AKBNK0523 | 31.05.2023 | 16.050 | 17.760 | -9.63 % | -1.71 | 16.600 | 15.990 | 742,571 | 1,195,505,418 | 812,706 | 89,926 | 15 | 17 |
| F_AKBNK0623 | 26.06.2023 | 16.800 | 18.570 | -9.53 % | -1.77 | 17.310 | 16.720 | 22,368 | 37,577,907 | 28,726 | 15,223 | 41 | 17 |
| F_AKSEN0523 | 31.05.2023 | 28.590 | 27.370 | 4.46 % | 1.22 | 28.900 | 26.600 | 9,609 | 27,143,033 | 13,701 | -1,459 | 15 | 16 |
| F_AKSEN0623 | 26.06.2023 | 29.760 | 28.950 | 2.80 % | 0.81 | 29.900 | 28.810 | 974 | 2,872,245 | 1,772 | 301 | 41 | 16 |
| F_ALARK0523 | 31.05.2023 | 59.000 | 54.530 | 8.20 % | 4.47 | 59.330 | 53.160 | 7,866 | 45,036,972 | 16,925 | 24 | 15 | 17 |
| F_ALARK0623 | 26.06.2023 | 61.090 | 58.000 | 5.33 % | 3.09 | 61.600 | 57.050 | 326 | 1,951,129 | 1,856 | 25 | 41 | 17 |
| F_ARCLK0523 | 31.05.2023 | 94.560 | 90.800 | 4.14 % | 3.76 | 94.800 | 89.010 | 8,112 | 75,707,743 | 9,729 | -493 | 15 | 15 |
| F_ARCLK0623 | 26.06.2023 | 98.000 | 95.530 | 2.59 % | 2.47 | 98.600 | 95.070 | 395 | 3,830,153 | 920 | 81 | 41 | 15 |
| F_ASELS0523 | 31.05.2023 | 43.700 | 41.100 | 6.33 % | 2.60 | 44.480 | 41.030 | 81,459 | 347,003,340 | 72,257 | -1,135 | 15 | 16 |
| F_ASELS0623 | 26.06.2023 | 45.210 | 43.160 | 4.75 % | 2.05 | 45.600 | 42.890 | 3,343 | 14,895,896 | 4,838 | 425 | 41 | 16 |
| F_BIMAS0523 | 31.05.2023 | 155.180 | 163.050 | -4.83 % | -7.87 | 158.500 | 146.750 | 32,475 | 494,573,018 | 29,914 | -3,103 | 15 | 14 |
| F_BIMAS0623 | 26.06.2023 | 159.940 | 169.850 | -5.83 % | -9.91 | 167.000 | 152.870 | 1,806 | 28,667,973 | 1,759 | 253 | 41 | 14 |
| F_DOHOL0523 | 31.05.2023 | 8.140 | 8.190 | -0.61 % | -0.05 | 8.190 | 7.590 | 314,796 | 251,890,567 | 250,632 | -4,269 | 15 | 17 |
| F_DOHOL0623 | 26.06.2023 | 8.460 | 8.560 | -1.17 % | -0.10 | 8.480 | 8.000 | 4,602 | 3,830,839 | 6,533 | 96 | 41 | 17 |
| F_ECILC0523 | 31.05.2023 | 27.510 | 26.410 | 4.17 % | 1.10 | 27.580 | 25.900 | 10,684 | 28,739,914 | 10,118 | 3,675 | 15 | 16 |
| F_ECILC0623 | 26.06.2023 | 28.520 | 27.940 | 2.08 % | 0.58 | 28.750 | 27.600 | 1,024 | 2,878,223 | 2,173 | 537 | 41 | 16 |
| F_EKGYO0523 | 31.05.2023 | 6.570 | 6.040 | 8.77 % | 0.53 | 6.600 | 6.020 | 959,104 | 603,958,290 | 387,916 | 50,259 | 15 | 17 |
| F_EKGYO0623 | 26.06.2023 | 6.800 | 6.340 | 7.26 % | 0.46 | 6.830 | 6.320 | 12,854 | 8,416,035 | 39,090 | -523 | 41 | 17 |
| F_ENJSA0523 | 31.05.2023 | 29.150 | 27.850 | 4.67 % | 1.30 | 29.340 | 26.880 | 22,521 | 64,430,315 | 30,236 | 2,424 | 15 | 16 |
| F_ENJSA0623 | 26.06.2023 | 30.360 | 29.040 | 4.55 % | 1.32 | 30.440 | 28.050 | 371 | 1,103,218 | 772 | 31 | 41 | 16 |
| F_ENKAI0523 | 31.05.2023 | 24.820 | 24.120 | 2.90 % | 0.70 | 25.150 | 23.380 | 13,386 | 33,003,298 | 21,817 | -136 | 15 | 17 |
| F_ENKAI0623 | 26.06.2023 | 25.760 | 25.440 | 1.26 % | 0.32 | 26.090 | 24.480 | 957 | 2,459,338 | 3,341 | -106 | 41 | 17 |
| F_EREGL0523 | 31.05.2023 | 32.970 | 30.720 | 7.32 % | 2.25 | 32.990 | 30.430 | 178,747 | 571,714,575 | 212,869 | -5,694 | 15 | 15 |
| F_EREGL0623 | 26.06.2023 | 34.280 | 32.150 | 6.63 % | 2.13 | 34.400 | 31.870 | 10,488 | 35,143,155 | 15,930 | 1,780 | 41 | 15 |
| F_FROTO0523 | 31.05.2023 | 556.120 | 528.000 | 5.33 % | 28.12 | 558.290 | 522.020 | 2,142 | 117,161,313 | 5,672 | -111 | 15 | 17 |
| F_FROTO0623 | 26.06.2023 | 579.380 | 553.420 | 4.69 % | 25.96 | 581.900 | 548.360 | 198 | 11,385,659 | 432 | 23 | 41 | 17 |
| F_GARAN0523 | 31.05.2023 | 27.540 | 30.460 | -9.59 % | -2.92 | 29.500 | 27.440 | 283,404 | 794,936,942 | 97,894 | -5,188 | 15 | 18 |
| F_GARAN0623 | 26.06.2023 | 28.740 | 31.860 | -9.79 % | -3.12 | 30.300 | 28.680 | 7,827 | 22,893,602 | 4,776 | 1,189 | 41 | 18 |
| F_GUBRF0523 | 31.05.2023 | 238.270 | 230.070 | 3.56 % | 8.20 | 239.200 | 227.430 | 32,514 | 760,063,077 | 122,692 | 321 | 15 | 20 |
| F_GUBRF0623 | 26.06.2023 | 246.740 | 233.550 | 5.65 % | 13.19 | 247.320 | 235.800 | 305 | 7,380,043 | 2,779 | 111 | 41 | 20 |
| F_HALKB0523 | 31.05.2023 | 11.570 | 11.260 | 2.75 % | 0.31 | 11.600 | 11.050 | 74,150 | 83,775,090 | 46,418 | 5,235 | 15 | 19 |
| F_HALKB0623 | 26.06.2023 | 12.020 | 11.640 | 3.26 % | 0.38 | 12.050 | 11.500 | 2,969 | 3,496,787 | 4,585 | 2,013 | 41 | 19 |
| F_HEKTS0523 | 31.05.2023 | 25.260 | 23.880 | 5.78 % | 1.38 | 25.370 | 23.300 | 27,428 | 67,315,457 | 49,608 | -3,676 | 15 | 20 |
| F_HEKTS0623 | 26.06.2023 | 26.120 | 24.960 | 4.65 % | 1.16 | 26.260 | 24.460 | 1,891 | 4,809,385 | 4,370 | 39 | 41 | 20 |
| F_ISCTRL0523 | 31.05.2023 | 11.670 | 12.960 | -9.95 % | -1.29 | 11.980 | 11.670 | 465,163 | 543,827,904 | 925,013 | -79,969 | 15 | 20 |
| F_ISCTRL0623 | 26.06.2023 | 12.270 | 13.630 | -9.98 % | -1.36 | 12.680 | 12.270 | 8,911 | 10,957,407 | 21,350 | -2,072 | 41 | 20 |
| F_ISGYO0523 | 31.05.2023 | 8.140 | 8.120 | 0.25 % | 0.02 | 8.210 | 7.890 | 56,984 | 45,819,799 | 83,120 | 3,797 | 15 | 19 |
| F_ISGYO0623 | 26.06.2023 | 8.440 | 8.530 | -1.06 % | -0.09 | 8.530 | 8.320 | 2,062 | 1,733,071 | 27,654 | 683 | 41 | 19 |
| F_KARSN0523 | 31.05.2023 | 8.250 | 7.890 | 4.56 % | 0.36 | 8.300 | 7.560 | 69,346 | 55,951,450 | 38,655 | 2,584 | 15 | 18 |
| F_KARSN0623 | 26.06.2023 | 8.530 | 8.210 | 3.90 % | 0.32 | 8.600 | 8.210 | 464 | 388,867 | 1,271 | 189 | 41 | 18 |

| Sözleşme Kodu | Vade Ayı | Uzlaşma Fiyatı | Önceki Uzlaşma Fiyatı | Değişim | Değişim Puan | Gün İçi Yüksek | Gün İçi Düşük | İşlem Miktarı | İşlem Hacim | Açık Pozisyon | Açık Pozisyon Değişimi | Vadeye Kalan Gün Sayısı | Takasbank Başlangıç Teminatı % |
|-------------------|------------|----------------|-----------------------|---------|--------------|----------------|---------------|---------------|---------------|---------------|------------------------|-------------------------|--------------------------------|
| PAY VADELİ | | | | | | | | | | | | | |
| F_KCHOL0523 | 31.05.2023 | 80.980 | 89.480 | -9.50 % | -8.50 | 83.490 | 80.540 | 139,417 | 1,133,559,064 | 158,884 | 10,582 | 15 | 16 |
| F_KCHOL0623 | 26.06.2023 | 84.610 | 93.470 | -9.48 % | -8.86 | 87.590 | 84.130 | 10,664 | 90,419,235 | 10,806 | 4,775 | 41 | 16 |
| F_KOZAA0523 | 31.05.2023 | 39.290 | 35.770 | 9.84 % | 3.52 | 39.340 | 35.430 | 47,984 | 180,303,530 | 61,501 | 2,011 | 15 | 17 |
| F_KOZAA0623 | 26.06.2023 | 40.780 | 37.200 | 9.62 % | 3.58 | 40.900 | 37.000 | 3,318 | 12,849,989 | 3,839 | -909 | 41 | 17 |
| F_KOZAL0523 | 31.05.2023 | 19.240 | 17.740 | 8.46 % | 1.50 | 19.390 | 17.640 | 129,301 | 239,266,400 | 99,874 | 14,657 | 15 | 20 |
| F_KOZAL0623 | 26.06.2023 | 19.830 | 18.380 | 7.89 % | 1.45 | 19.900 | 18.240 | 3,304 | 6,277,270 | 12,203 | 739 | 41 | 20 |
| F_KRDMD0523 | 31.05.2023 | 16.820 | 15.440 | 8.94 % | 1.38 | 16.900 | 15.200 | 327,701 | 526,171,276 | 168,985 | 14,747 | 15 | 19 |
| F_KRDMD0623 | 26.06.2023 | 17.290 | 16.020 | 7.93 % | 1.27 | 17.350 | 15.700 | 9,535 | 15,808,762 | 14,322 | 283 | 41 | 19 |
| F_MGROS0523 | 31.05.2023 | 174.370 | 172.250 | 1.23 % | 2.12 | 175.630 | 166.110 | 3,631 | 62,392,324 | 7,741 | 584 | 15 | 19 |
| F_MGROS0623 | 26.06.2023 | 179.160 | 179.300 | -0.08 % | -0.14 | 180.500 | 172.420 | 80 | 1,415,402 | 64 | 18 | 41 | 19 |
| F_ODAS0523 | 31.05.2023 | 5.140 | 4.890 | 5.11 % | 0.25 | 5.150 | 4.800 | 152,058 | 76,632,228 | 194,774 | 9,373 | 15 | 18 |
| F_ODAS0623 | 26.06.2023 | 5.310 | 5.130 | 3.51 % | 0.18 | 5.320 | 5.070 | 3,630 | 1,907,792 | 11,440 | 37 | 41 | 18 |
| F_OYAKC0523 | 31.05.2023 | 34.220 | 31.110 | 10.00 % | 3.11 | 34.220 | 30.670 | 39,681 | 127,193,144 | 17,517 | 1,970 | 15 | 17 |
| F_OYAKC0623 | 26.06.2023 | 35.330 | 32.200 | 9.72 % | 3.13 | 35.420 | 32.090 | 628 | 2,103,308 | 545 | 166 | 41 | 17 |
| F_PETKM0523 | 31.05.2023 | 13.090 | 12.560 | 4.22 % | 0.53 | 13.120 | 12.490 | 159,334 | 204,583,521 | 154,971 | -12,245 | 15 | 17 |
| F_PETKM0623 | 26.06.2023 | 13.550 | 12.980 | 4.39 % | 0.57 | 13.580 | 12.950 | 5,410 | 7,205,290 | 21,769 | 78 | 41 | 17 |
| F_PGSUS0523 | 31.05.2023 | 441.920 | 415.040 | 6.48 % | 26.88 | 444.000 | 410.000 | 6,402 | 276,546,609 | 5,663 | 382 | 15 | 18 |
| F_PGSUS0623 | 26.06.2023 | 458.170 | 433.760 | 5.63 % | 24.41 | 461.160 | 429.920 | 284 | 12,805,595 | 362 | 22 | 41 | 18 |
| F_SAHOL0523 | 31.05.2023 | 38.710 | 38.970 | -0.67 % | -0.26 | 39.130 | 37.420 | 129,796 | 497,999,714 | 217,866 | 5,265 | 15 | 16 |
| F_SAHOL0623 | 26.06.2023 | 40.440 | 40.980 | -1.32 % | -0.54 | 40.750 | 38.610 | 8,608 | 34,454,903 | 11,077 | -23 | 41 | 16 |
| F_SASA0523 | 31.05.2023 | 100.920 | 95.350 | 5.84 % | 5.57 | 101.320 | 91.570 | 13,038 | 128,585,622 | 23,112 | -1,265 | 15 | 18 |
| F_SASA0623 | 26.06.2023 | 104.340 | 100.080 | 4.26 % | 4.26 | 104.930 | 96.130 | 1,181 | 12,111,061 | 2,480 | -29 | 41 | 18 |
| F_SISE0523 | 31.05.2023 | 38.080 | 36.550 | 4.19 % | 1.53 | 38.400 | 35.770 | 105,318 | 393,117,237 | 155,215 | -3,439 | 15 | 18 |
| F_SISE0623 | 26.06.2023 | 39.650 | 38.180 | 3.85 % | 1.47 | 39.780 | 37.760 | 4,095 | 15,947,429 | 33,300 | -550 | 41 | 18 |
| F_SKBNK0523 | 31.05.2023 | 2.240 | 2.200 | 1.82 % | 0.04 | 2.260 | 2.160 | 83,338 | 18,533,271 | 81,487 | 4,637 | 15 | 19 |
| F_SKBNK0623 | 26.06.2023 | 2.300 | 2.280 | 0.88 % | 0.02 | 2.340 | 2.230 | 1,939 | 446,285 | 11,980 | 293 | 41 | 19 |
| F_SOKM0523 | 31.05.2023 | 30.520 | 29.500 | 3.46 % | 1.02 | 30.900 | 28.890 | 9,485 | 28,487,465 | 14,775 | 419 | 15 | 17 |
| F_SOKM0623 | 26.06.2023 | 31.760 | 30.720 | 3.39 % | 1.04 | 32.000 | 30.420 | 597 | 1,876,934 | 1,132 | 65 | 41 | 17 |
| F_TAVHL0523 | 31.05.2023 | 70.140 | 66.880 | 4.87 % | 3.26 | 70.710 | 66.360 | 16,359 | 112,424,039 | 34,140 | 2,679 | 15 | 17 |
| F_TAVHL0623 | 26.06.2023 | 72.810 | 69.610 | 4.60 % | 3.20 | 73.410 | 70.430 | 580 | 4,156,919 | 2,851 | -100 | 41 | 17 |
| F_TCELL0523 | 31.05.2023 | 32.850 | 31.710 | 3.60 % | 1.14 | 32.950 | 30.710 | 73,858 | 237,739,890 | 96,627 | -525 | 15 | 15 |
| F_TCELL0623 | 26.06.2023 | 34.170 | 33.290 | 2.64 % | 0.88 | 34.220 | 32.330 | 8,028 | 26,948,602 | 8,832 | -154 | 41 | 15 |
| F_THYAO0523 | 31.05.2023 | 138.030 | 126.520 | 9.10 % | 11.51 | 138.560 | 124.930 | 91,172 | 1,216,098,313 | 111,736 | -6,382 | 15 | 17 |
| F_THYAO0623 | 26.06.2023 | 143.720 | 132.740 | 8.27 % | 10.98 | 144.000 | 131.220 | 5,670 | 78,456,242 | 5,337 | -746 | 41 | 17 |
| F_TKFEN0523 | 31.05.2023 | 27.690 | 26.290 | 5.33 % | 1.40 | 27.750 | 25.930 | 19,378 | 52,404,994 | 30,719 | 3,534 | 15 | 16 |
| F_TKFEN0623 | 26.06.2023 | 28.530 | 27.300 | 4.51 % | 1.23 | 28.780 | 27.330 | 2,269 | 6,354,357 | 2,980 | 1,400 | 41 | 16 |
| F_TOASO0523 | 31.05.2023 | 194.120 | 178.250 | 8.90 % | 15.87 | 194.700 | 174.440 | 11,539 | 218,371,717 | 16,004 | -1,533 | 15 | 15 |
| F_TOASO0623 | 26.06.2023 | 202.240 | 187.420 | 7.91 % | 14.82 | 202.490 | 182.300 | 415 | 8,210,798 | 730 | -18 | 41 | 15 |
| F_TSKB0523 | 31.05.2023 | 4.030 | 4.020 | 0.25 % | 0.01 | 4.070 | 3.850 | 200,835 | 79,907,117 | 64,898 | -21,415 | 15 | 20 |
| F_TSKB0623 | 26.06.2023 | 4.160 | 4.150 | 0.24 % | 0.01 | 4.210 | 4.020 | 1,709 | 705,445 | 4,091 | -221 | 41 | 20 |
| F_TTKOM0523 | 31.05.2023 | 14.060 | 13.420 | 4.77 % | 0.64 | 14.190 | 13.340 | 105,746 | 145,304,399 | 95,500 | 8,895 | 15 | 18 |
| F_TTKOM0623 | 26.06.2023 | 14.640 | 14.120 | 3.68 % | 0.52 | 14.670 | 14.100 | 10,320 | 14,843,559 | 15,830 | 6,688 | 41 | 18 |
| F_TUPRS0523N1 | 31.05.2023 | 67.670 | 65.460 | 3.38 % | 2.21 | 67.910 | 62.300 | 7,513 | 349,106,415 | 12,403 | -132 | 15 | 16 |
| F_TUPRS0623N1 | 26.06.2023 | 70.210 | 68.580 | 2.38 % | 1.63 | 70.550 | 65.830 | 253 | 12,308,646 | 867 | 16 | 41 | 16 |
| F_VAKBN0523 | 31.05.2023 | 8.710 | 8.570 | 1.63 % | 0.14 | 9.000 | 8.410 | 52,943 | 45,460,883 | 55,685 | 3,536 | 15 | 19 |
| F_VAKBN0623 | 26.06.2023 | 8.880 | 9.020 | -1.55 % | -0.14 | 9.160 | 8.760 | 469 | 416,526 | 819 | 94 | 41 | 19 |
| F_VESTL0523 | 31.05.2023 | 42.750 | 39.260 | 8.89 % | 3.49 | 43.000 | 39.260 | 18,209 | 74,612,406 | 31,451 | 578 | 15 | 18 |
| F_VESTL0623 | 26.06.2023 | 44.110 | 41.590 | 6.06 % | 2.52 | 44.440 | 40.850 | 619 | 2,659,645 | 2,320 | 157 | 41 | 18 |
| F_YKBNK0523 | 31.05.2023 | 9.700 | 10.770 | -9.94 % | -1.07 | 9.920 | 9.700 | 890,175 | 867,106,971 | 879,651 | -706 | 15 | 17 |
| F_YKBNK0623 | 26.06.2023 | 10.200 | 11.330 | -9.97 % | -1.13 | 10.570 | 10.200 | 29,978 | 30,647,018 | 24,729 | 3,029 | 41 | 17 |

*Takasbank pozisyon limitlerine ulaşmak için [tıklayınız.](#)

**Gedik Yatırım Menkul Değerler A.Ş. - Yatırım Danışmanlığı Birimi**

Ünvan : Gedik Yatırım Menkul Değerler A.Ş.

Adres : Altayçeşme Mah. Çamlı Sok. Ofis Park Maltepe No:21/4 Kat:10-11-12 Maltepe/İstanbul

Tel : (0216) 453 0053

E-Posta : vadeli@gedik.com

***Gedik Yatırım VİOP Bülteni, Genel Yatırım Tavsiyesi Kapsamında Yatırım Danışmanlığı Birimi Tarafından Hazırlanmaktadır.**

YASAL UYARI

Burada yer alan bilgiler Gedik Yatırım tarafından bilgilendirme amacıyla hazırlanmıştır. Yatırım sinyal, bilgi, yorum ve tavsiyeleri yatırım danışmanlığı kapsamında değildir. Yatırım danışmanlığı hizmeti; aracı kurumlar, portföy yönetim şirketleri, mevduat kabul etmeyen bankalar ile müşteri arasında imzalanacak yatırım danışmanlığı sözleşmesi çerçevesinde sunulmaktadır. Burada yer alan sinyal, yorum ve tavsiyeler, herhangi bir yatırım aracının alım satım önerisi ya da getiri vaadi olarak yorumlanmamalıdır. Bu görüşler mali durumunuz ile risk ve getiri tercihlerinize uygun olmayabilir ve sadece burada yer alan bilgilere ve sinyallere dayanarak yatırım kararı verilmesi beklentilerinize uygun sonuçlar doğurmayabilir. Burada yer alan sinyaller, fiyatlar, veriler ve bilgilerin tam ve doğru olduğu garanti edilemez; içerik, haber verilmeksizin değiştirilebilir. Tüm sinyal ve veriler, Gedik Yatırım tarafından güvenilir olduğuna inanılan kaynaklardan alınmıştır. Bu sinyal ve kaynakların kullanılması nedeni ile ortaya çıkabilecek hatalardan ve zararlardan Gedik Yatırım sorumlu değildir.

Genel Müdürlük

Altayçeşme Mah. Çamlı Sok. Ofis Park Maltepe No:21/4 Kat:10-11-12 Maltepe/İstanbul/Türkiye Tel: (0216) 453 00 00 (pbx) Faks: (0216) 377 11 36

Adana-Seyhan

Çınarlı Mah. Ziyapaşa Bulvarı No: 78 Güneş Ziyapaşa İş Merkezi Kat :5 No :504 Seyhan/ADANA Tel: (0322) 355 03 50 (pbx) Faks: (0322) 290 35 18

Ankara - Kızılay

Mustafa Kemal Mah. 2157 Sk. Dış Kapı No : 2 İç Kapı No : 11 Çankaya/ ANKARA Tel: (0312) 232 09 49 (pbx) Faks: (0312) 232 09 49

Aydın

Hasanefendi-Ramazan Paşa Mah. İstiklal Cad. Dış Kapı No : 23 İç Kapı No : 1 Efeler/AYDIN Tel: (0256) 999 17 87 (pbx) Faks:

Aydın - Nazilli

Altıntaş Mah. İstasyon Bulvarı No:19 Kat:4 Daire:12 Nazilli / AYDIN Tel: (0256) 314 15 98 (pbx) Faks: (0256) 315 88 52

Balıkesir

Eski Kuyumcular Mah. Anafartalar Cad. Acarlar İş Merkezi Dış Kapı No : 23 İç Kapı No : 1 Karesi - BALIKESİR Tel: (0266) 999 12 40 (pbx) Faks:

Bodrum

Taşyaka Mah. Ölüdeniz (TSY) Cad. No : 21 İç Kapı No : 3 Fethiye / Muğla Tel: (0252) 316 32 70 (pbx) Faks: (0252) 316 92 70

Bursa - Nilüfer

Oduluk Mah. Liman Cad. No:7 Nilüfer / BURSA Tel: (0224) 275 35 50 (pbx) Faks: (0224) 451 79 66

Çorlu

Zafer Mah. Cumhuriyet Bulvarı Dış Kapı No:9T1 İç Kapı No:114 Çorlu TEKİRDAĞ Tel: (0282) 888 96 20 (pbx) Faks:

Denizli - Merkez

Saraylar Mah. İkinci Ticari Yol Sok.No:24 Kat:4 D:8 DENİZLİ Tel: (0258) 263 80 15 (pbx) Faks: (0258) 241 91 01

Elazığ - Merkez

Cumhuriyet Mah. Beyzade Efendi Bulvarı Temizer Apt. NO:1/3 A Blok Merkez / Elazığ Tel: (0424) 234 57 40 (pbx) Faks:

Etiler Private

Etiler Mah. Yıldız Çiçeği Sok. No:11 Beşiktaş/İstanbul Tel: (0212) 999 50 11 (pbx) Faks:

İstanbul - Ataşehir

Barbaros Mah. İhlamur Bulvarı Sarkaç Sok. Ağaoğlu My Prestige No:1 D: 12-13 Ataşehir/İSTANBUL Tel: (0216) 560 37 00 (pbx) Faks: (0216) 688 67 86

İstanbul - Kapalıçarşı

Kürkçüler Sk. No: 25 Eminönü/Kapalıçarşı/İSTANBUL Tel: (0212) 513 40 01 (pbx) Faks: (0212) 527 16 86

İstanbul - Şişli

Esentepe Mah. Büyükdere Cad. Dış Kapı N201 Loft Residence İç Kapı N 50 Şişli / İSTANBUL Tel: (0212) 385 42 00 (pbx) Faks: (0212) 283 92 80

İstanbul - Ümraniye

İnkılap Mah. Küçüksu Cad. Çeşminaz Sok. NO:2/7 Kat:3 Ümraniye Tel: (0216) 461 33 90 (pbx) Faks: (0216) 328 10 32

Karabük - Merkez

Bayır Mah. Menderes Cad. Çebioğlu Twin Towers B Blok Dış Kapı No :2 İç Kapı No : 107 Merkez / Karabük Tel: (0370) 502 15 90 (pbx) Faks: (0370) 502 15 93

Kocaeli - Gebze

Hacı Halil Mah. Hükümet Cad. No: 95 Gebze/KOCAELİ Tel: (0262) 642 34 00 (pbx) Faks: (0262) 641 82 01

Konya - Selçuklu

Beyazıt Mahallesi, Hüsnü Aşk Sok. Bezirci İş Merkezi Kat:4 D:403 Selçuklu / KONYA Tel: (0332) 238 59 60 (pbx) Faks: (0332) 238 59 75

Manisa - Merkez

Anafartalar Mah. Mustafa Kemal Paşa Cad. Kamil Menteş Apt. No: 34/1 MANİSA Tel: (0236) 239 42 98 (pbx) Faks: (0236) 239 43 02

Muğla - Fethiye

Babaş Mah. 774. Sok. No.2 Fethiye / Muğla Tel: (0252) 612 07 60 (pbx) Faks: (0252) 612 36 46

Sakarya - Adapazarı

Tiğcılar Mah. Yenicami Sok. Dış Kapı No:5 İç Kapı No: 201 Adapazarı- Sakarya Tel: (0264) 279 83 89 (pbx) Faks: (0264) 281 03 88

Trabzon - Ortahisar

Kemerkaya Mah. K.Maraş Cad. Ticaret Mektep Sk. Ustaömeroğlu İş Merkezi No: 9/9 Ortahisar/TRABZON Tel: (0462) 326 09 97 (pbx) Faks: (0462) 326 38 67

Yeşilyurt Private Şube

Yeşilyurt Mah. Sipahioğlu Cad. No : 14 İç Kapı No : 5 Bakırköy / İSTANBUL Tel: (0000) 000 00 00 (pbx) Faks:

Alanya

Şekerhane Mah. Atatürk Cad.(Hancı Pastanesi Üstü) Balta İş Hanı 1100 Sok. Dış Kapı No : 9 İç Kapı No : 206 Alanya - Antalya Tel: (0242) 519 23 17 (pbx) Faks: (0242) 513 93 81

Ankara - Çankaya

Simon Bolivar Cad. No: 8/6 Çankaya/ANKARA Tel: (0312) 438 27 00 (pbx) Faks: (0312) 438 27 47

Antalya

Elmalı Mah. Cumhuriyet Cad. Dış Kapı No : 40 Gültekin İşhanı Kat: 3 İç Kapı No : 301 Muratpaşa / ANTALYA Tel: (0242) 248 35 20 (pbx) Faks: (0242) 244 29 10

Aydın - Kuşadası

Türkmen mah. Atatürk Bulvarı Belvü Sitesi C Blok Kat 2 Daire 3 Kuşadası /AYDIN Tel: (0256) 618 44 77 (pbx) Faks: (0256) 618 44 91

Bağdat Caddesi Private

Caddebostan Mah. Kantarcı Rıza Sk. Dış Kapı No:1 K:4 İç Kapı No:8 Kadıköy / İSTANBUL Tel: (0216) 453 01 05 (pbx) Faks: (0216) 411 23 54

Bandırma

Dere Mah. Ordu Cad. Kapı No:3 İç Kapı No:2 Bandırma/ BALIKESİR Tel: (0226) 999 10 75 (pbx) Faks:

Bursa

İhsaniye Mah. İknur Sok. Dış Kapı No: 1D İç Kapı No: 8 Nilüfer/Bursa Tel: (0224) 220 51 50 (pbx) Faks: (0224) 220 50 99

Çanakkale

Kemalpaşa Mah. Şair Ece Ayhan Meydanı Dış Kapı No: 22 Kat: 2 İç Kapı No:2 Merkez / ÇANAKKALE Tel: (0286) 999 17 02 (pbx) Faks:

Çorum - Merkez

Yavruturna Mah. 1. Maliye Sok. No: 1 Kat: 4 D: 22 Çorum Tel: (0364) 211 11 45 (pbx) Faks: (0364) 201 05 63

Edirne - Merkez

İstasyon Mah. Hakim Çağlar Işık Cad. Dış Kapı No : 1 İç Kapı No : 30 Merkez / Edirne Tel: (0284) 212 45 61 (pbx) Faks: (0284) 213 37 78

Eskişehir - Merkez

Akarbaşı Mah. Atatürk Bulvarı No : 77 A Odunpazarı / ESKİŞEHİR Tel: (0222) 230 09 08 (pbx) Faks: (0222) 220 37 02

Gaziantep

İncil Pınar Mah. Nail Bilen Cad. Uğur Plaza Sitesi Uğur Plaza Blok No: 5 İç Kapı No: 35 Şehitkamil / Gaziantep Tel: (0342) 909 01 54 (pbx) Faks:

İstanbul - Bakırköy

Cevizlik Mah. Muhasebeci Sok. Neşe Han No: 1 Kat:3 Bakırköy/İSTANBUL Tel: (0212) 660 85 25 (pbx) Faks: (0212) 570 03 03

İstanbul - Maltepe

Bağlarbaşı Mah. Bağdat Caddesi. Gedik İş Merkezi A Blok No: 414 Kat: 2 Daire: 22 İSTANBUL Tel: (0216) 399 00 42 (pbx) Faks: (0216) 399 18 17

İstanbul - Tophane

Necatibey Cad. Alipaşa Degirmen Sok. No: 24 34425 Tophane/Karaköy/ İSTANBUL Tel: (0212) 251 60 06 (pbx) Faks: (0212) 293 49 03

İzmir

Akdeniz Mah. Akdeniz Cad. Dış Kapı No : 1 İç Kapı No : 303 Konak / İZMİR Tel: (0232) 465 10 20 (pbx) Faks: (0232) 464 66 22

Kayseri

Hunat Mah. Postalar Geçidi Sok. Ak Plaza Dış Kapı No :1 İç Kapı No : 206 Melikgazi - Kayseri Tel: (0352) 222 78 26 (pbx) Faks: (0352) 221 48 27

Kocaeli - İzmit Şubesi

Körfez Mahallesi Ankara Karayolu Cad. Dış Kapı No : 123/ 2 İç Kapı No : 9 İzmit / Kocaeli Tel: (0262) 999 18 14 (pbx) Faks: (0216) 377 11 36

Malatya - Battalgazi

Büyük Hüseyin Bey Mah. Atatürk Cad. Anadolu İş Merkezi K: 3 No: 23 D: 9-10-11 Battalgazi / MALATYA Tel: (0422) 325 62 67 (pbx) Faks: (0422) 322 23 72

Mersin - Akdeniz

Mahmudiye Mah. Atatürk Cad. Adil Kanun İş Hanı Kat: 2 Akdeniz / MERSİN Tel: (0324) 238 18 18 (pbx) Faks: (0324) 231 22 52

Ordu - Altınordu

Düz Mah. Yıldırım Cad. Dış Kapı No : 4 İç Kapı No : 503 Altınordu / ORDU Tel: (0452) 222 07 49 (pbx) Faks: (0452) 220 07 50

Samsun - İlkadım

Hançerli Mah. Dervişzade Sok. Albayrak İş Merkezi No :5 Kat:6 İç Kapı No :5 İlkadım /Samsun Tel: (0362) 431 63 43 (pbx) Faks: (0362) 431 33 89

Uşak - Merkez

İsmetpaşa Cad. No: 45 K: 2 Mavi Plaza UŞAK Tel: (0276) 227 27 44 (pbx) Faks: (0276) 227 27 37

Zonguldak - Ereğli

Müftü Mahallesi Süheyla Erel Sokak. No:2/1 Ay City İş Merkezi 7. Kat Ofis No:85 Karadeniz Ereğli / ZONGULDAK Tel: (0372) 329 10 00 (pbx) Faks: (0372) 316 66 30