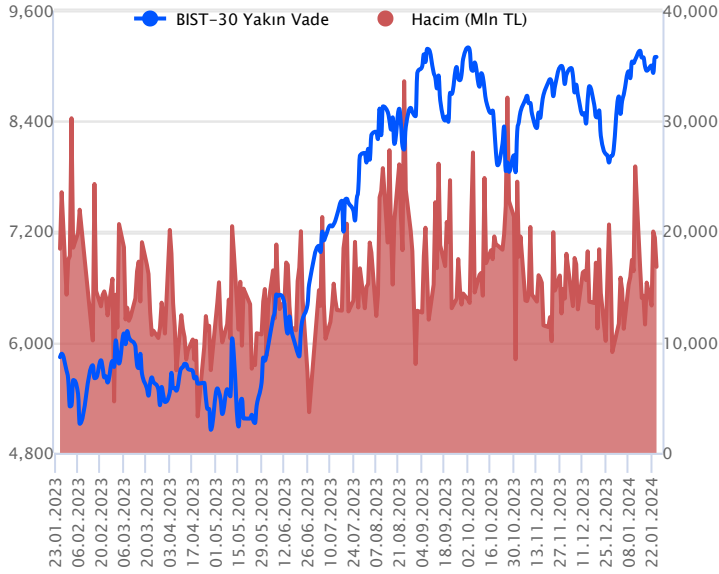


Sözleşme Kodu	Vade Ayı	Uzlaşma Fiyatı	Önceki Uzlaşma Fiyatı	Değişim	Değişim Puanı	Gün İçi Yüksek	Gün İçi Düşük	İşlem Miktarı	İşlem Hacim	Açık Pozisyon	Açık Pozisyon Değişimi	Vadeye Kalan Gün Sayısı	Takasbank Başlangıç Teminatı %
ENDEKS KONTRATLARI													
F_XU0300224	29.02.2024	9,087.50	9,070.50	0.19 %	17.00	9,189.25	9,019.25	184,839.00	16,818,768,282.50	269,659.00	3,620.00	35	14
F_XU0300424	30.04.2024	9,525.25	9,501.75	0.25 %	23.50	9,618.25	9,456.25	1,649.00	157,212,932.50	1,619.00	25.00	96	14

BIST 30 Yakın Vadeli Kontratı



Şubat vadeli endeks sözleşmesi 9.019,25 ile 9.189,25 seviyeleri arasında hareket ederek günü %0,19 oranında sınırlı bir değer kazanımıyla 9.087,50 uzlaşma fiyatından tamamladı. Günün ilk yarısında yukarı yönlü bir fiyatlamının kaydedildiği sözleşmede TCMB faiz kararı sonrasında dalgalı bir seyirle birlikte kâr satışlarının yaşandığı takip edildi. Akşam seans kapanışı ise 9.096,25 puandan gerçekleşti. Bugün ABD'de açıklanacak kişisel tüketim harcamaları fiyat endeksi piyasaların takibinde yer alacak. ABD borsaları günü yükselişlerle tamamlarken, ABD vadelilerinde bu sabah hafif satıcı bir fiyatlamaya etkili oluyor. Asya piyasalarında genel olarak kırmızı bir renk hâkim. Avrupa vadeli ve CFD endeksleri hafif satıcı açılışlara işaret ediyor. Şubat vadeli sözleşmenin güne yatay bir başlangıç yapmasını bekliyoruz.

Sözleşmede 9.100 üzerinde tutunma sağlanabilirse kısa vadede 9.150 – 9.189 ve 9.229 seviyeleri direnç olarak takip edilecektir. 12 Ocak'ta test edilen 9.229 üzerinde güç kazanan alımlarla 9.300 – 9.350 bölgesine doğru yükselişler yaşanabilir. Olası kâr satışlarında ise 5 günlük üssel ortalama (9.043) ile 9.000 seviyesi ilk önemli destek noktalarıdır. Psikolojik öneme sahip 9.000 desteği altında düzeltme eğiliminin hız kazandığı ve 8.950 – 8.900 ve 8.850 seviyelerine doğru geri çekilmelerin gündeme geldiği görülebilir.

Endeks - 30 Yakın Vade Aracı Kurum Dağılımı Günlük Değişim

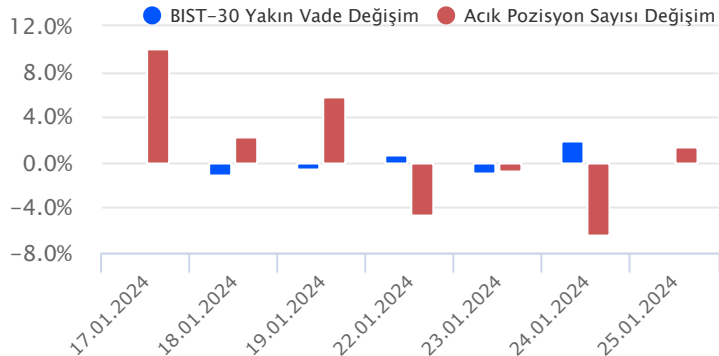
Long			Short		
Kurum	Net Lot	Pay (%)	Kurum	Net Lot	Pay (%)
Deniz Yatırım	7.447	25	Yapı Kredi Yatırım	10.739	37
Garanti BBVA	5.994	21	İş Yatırım	10.375	35
Tacirler Yatırım	4.672	16	Ak Yatırım	1.701	6
Bank of America	2.500	9	İnfo Yatırım	1.457	5
Ziraat Yatırım	2.171	7	Gedik Yatırım	1.018	4
Diğer	6.509	22	Diğer	4.003	14

İlk 5 Kurum Satım Ağırlıklı

Endeks - 30 Yakın Vade Aracı Kurum Dağılımı Tüm Vade

Long			Short		
Kurum	Net Lot	Pay (%)	Kurum	Net Lot	Pay (%)
Teb Yatırım	86.775	65	İş Yatırım	80.479	60
Halk Yatırım	14.154	11	HSBC Yatırım	22.890	17
Tacirler Yatırım	9.184	7	Yapı Kredi Yatırım	6.471	5
İnfo Yatırım	6.043	5	Meksa Yatırım	5.491	4
Phillip Capital	5.372	4	Oyak Yatırım	3.451	3
Diğer	12.103	9	Diğer	14.385	11

İlk 5 Kurum Alım Ağırlıklı

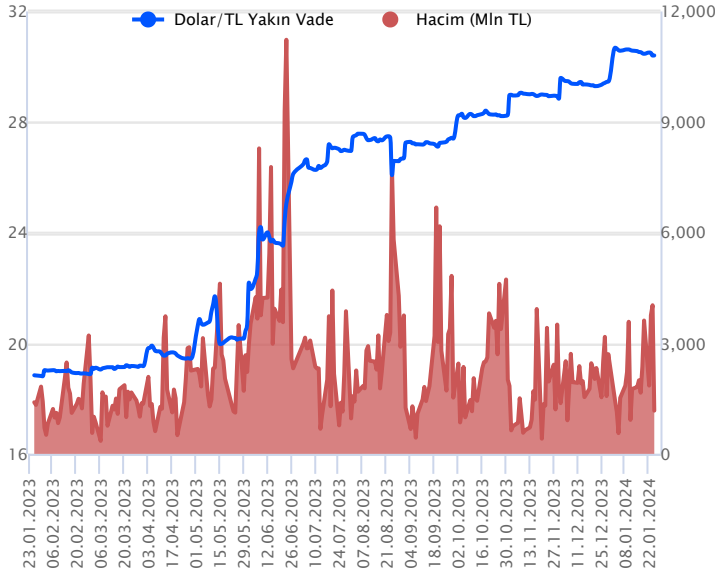


Fiyat (%) Açık Pozisyon (%) Yorum

Artış	Artış	Yükselişin devamlılığı için sinyal olarak kabul edilebilir.
Artış	Azalış	Yükselişin desteklenmediğini gösterir.
Azalış	Artış	Düşüşlerin devamlılığı için sinyal olarak kabul edilebilir.
Azalış	Azalış	Düşüşlerin desteklenmediğini gösterir.

Sözleşme Kodu	Vade Ayı	Uzlaşma Fiyatı	Önceki Uzlaşma Fiyatı	Değişim	Değişim Puan	Gün İçi Yüksek	Gün İçi Düşük	İşlem Miktarı	İşlem Hacim	Açık Pozisyon	Açık Pozisyon Değişimi	Vadeye Kalan Gün Sayısı	Takasbank Başlangıç Teminatı %
DÖVİZ KONTRATLARI													
F_EURTRY0124	31.01.2024	33.0855	33.1887	-0.31 %	-0.10	33.1999	33.0500	1,396	46,226,360	7,161	139	6	14
F_EURTRY0224	29.02.2024	34.1439	34.2885	-0.42 %	-0.14	34.2300	34.1235	425	14,539,221	12,196	261	35	14
F_EURUSD0124	31.01.2024	1.0863	1.0910	-0.43 %	0.00	1.0909	1.0857	3,577	117,558,719	27,467	2,961	6	4
F_EURUSD0224	29.02.2024	1.0882	1.0925	-0.39 %	0.00	1.0920	1.0880	2,966	97,713,116	2,905	1,774	35	4
F_USDTRY0124	31.01.2024	30.4121	30.4088	0.01 %	0.00	30.4380	30.3874	38,514	1,171,652,561	388,747	-24,173	6	14
F_USDTRY0224	29.02.2024	31.3676	31.3689	0.00 %	0.00	31.3926	31.3442	20,241	635,228,286	771,816	12,973	35	14

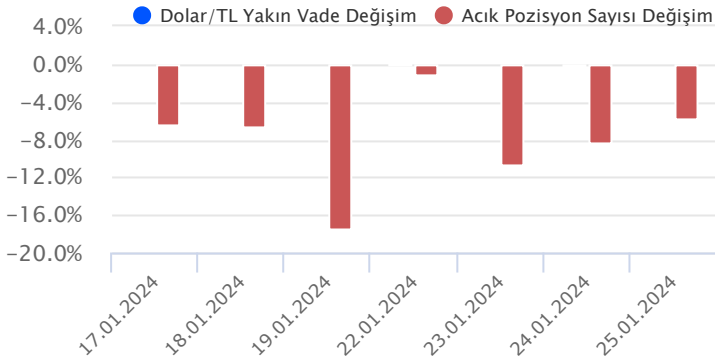
Dolar/TL Yakın Vadeli Kontratı



Ocak vadeli Dolar/TL sözleşmesi dün 30,3874 ile 30,4380 seviyeleri arasında dalgalanarak günü yüzde 0,01'lük yükselişle 30,4121 uzlaşma fiyatından tamamladı. Yurt içerisinde TCMB Para Politikası Kurulu, beklentiler dahilinde politika faizini 250 baz puan artırarak yüzde 45,00 düzeyine çıkardı. Karar metninde parasal sıkılık düzeyine ulaşıldığını, enflasyon üzerinde belirgin ve kalıcı riskler oluşması durumunda ise parasal sıkılığın gözden geçirileceği bildirildi. Kurul aynı zamanda kredi arzında ve mevduat faizinde gözlenebilecek oynaklığa karşın, makroihtiyati kararlarla parasal aktarım mekanizmasının destekleneceğini bildirdi. Faiz kararının kur fiyatlamasına etkisi çok sınırlı kaldı. ABD tarafında ise ekonomik büyüme son çeyrekte yıllık bazda yüzde 3,3 ile beklentileri aşarken, yeni konut satışları da aralıkta 664 bin ile beklentileri aştı. Bugün ABD'de çekirdek PCE verileri ön plana çıkacak. Dolar/TL spot kuru, bu sabah saat 08:20 itibarıyla 30,31'li seviyelerden işlem görüyor. Dolar endeksi ise 103,52 civarlarında hareket ediyor.

Dolar/TL Yakın Vade Aracı Kurum Dağılımı Günlük Değişim					
Long			Short		
Kurum	Net Lot	Pay (%)	Kurum	Net Lot	Pay (%)
Akbank	19.061	66	Ak Yatırım	19.031	66
Burgan Yatırım	5.000	17	İş Bankası	3.914	14
Denizbank	2.255	8	Tera Yatırım	3.022	11
Deutsche Bank	1.028	4	Yapı Kredi Yatırım	522	2
Bank of America	865	3	Meksa Yatırım	476	2
Diğer	559	2	Diğer	1.803	6
İlk 5 Kurum Alım Ağırlıklı					

Dolar/TL Yakın Vade Aracı Kurum Dağılımı Tüm Vade					
Long			Short		
Kurum	Net Lot	Pay (%)	Kurum	Net Lot	Pay (%)
Garanti BBVA	85.518	25	Bank of America	84.488	25
Ak Yatırım	67.399	20	İş Yatırım	54.873	16
Deniz Yatırım	36.593	11	Akbank	53.357	16
Oyak Yatırım	20.219	6	Finasbank	48.977	14
Teb Yatırım	17.801	5	İş Bankası	33.338	10
Diğer	113.865	33	Diğer	67.555	20
İlk 5 Kurum Satım Ağırlıklı					

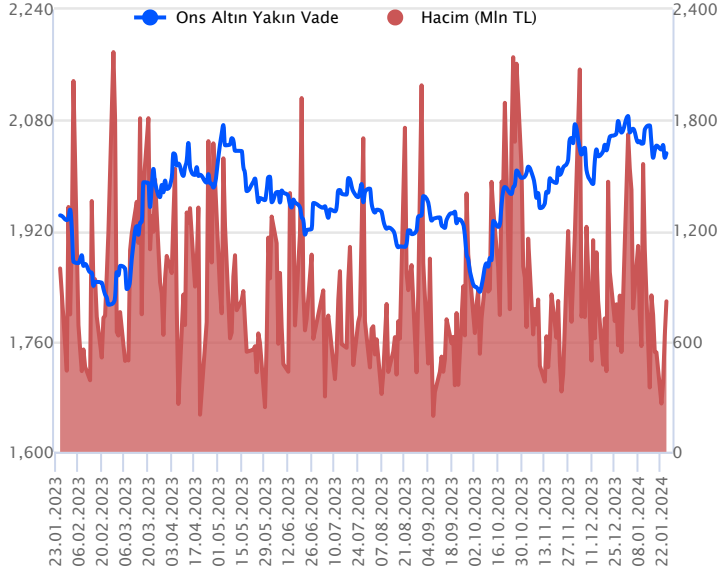


Fiyat (%) Açık Pozisyon (%) Yorum

Artış	Artış	Yükselişin devamlılığı için sinyal olarak kabul edilebilir.
Artış	Azalış	Yükselişin desteklenmediğini gösterir.
Azalış	Artış	Düşüşlerin devamlılığı için sinyal olarak kabul edilebilir.
Azalış	Azalış	Düşüşlerin desteklenmediğini gösterir.

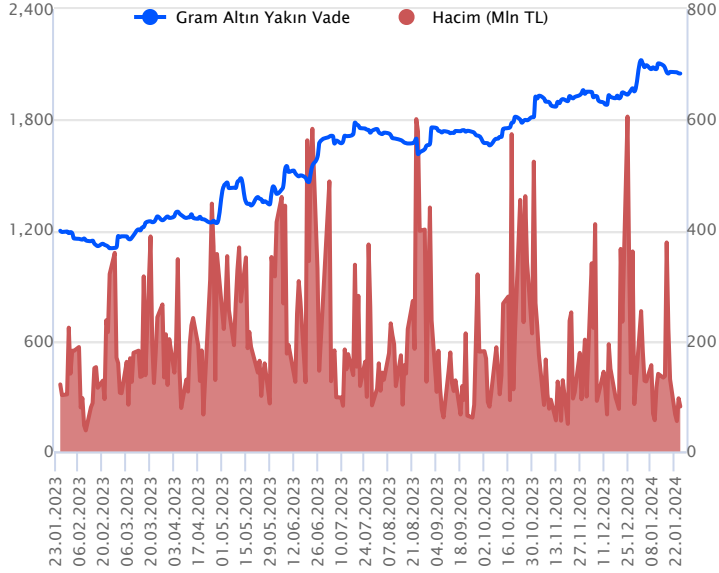
Sözleşme Kodu	Vade Ayı	Uzlaşma Fiyatı	Önceki Uzlaşma Fiyatı	Değişim	Değişim Puan	Gün İçi Yüksek	Gün İçi Düşük	İşlem Miktarı	İşlem Hacim	Açık Pozisyon	Açık Pozisyon Değişimi	Vadeye Kalan Gün Sayısı	Takasbank Başlangıç Teminatı %
ALTIN KONTRATLARI													
F_XAUTRYM0224	29.02.2024	2,048.840	2,048.790	0.00 %	0.05	2,051.570	2,038.870	39,655	81,099,831	1,012,791	-1,380	35	14
F_XAUTRYM0424	30.04.2024	2,207.510	2,208.320	-0.04 %	-0.81	2,209.310	2,197.100	6,260	13,791,063	112,165	40	96	14
F_XAUUSD0224	29.02.2024	2,035.100	2,036.100	-0.05 %	-1.00	2,036.550	2,020.300	13,320	816,596,871	58,475	751	35	8
F_XAUUSD0424	30.04.2024	2,056.200	2,055.300	0.04 %	0.90	2,056.750	2,042.000	670	41,485,267	2,080	-6	96	8

ONS ALTIN Yakın Vadeli Kontratı



Şubat vadeli ons altın sözleşmesi dün 2020,30-2036,55\$ arasında seyrederek, günü yüzde 0,05 düşüşle 2035,10\$ uzlaşma fiyatından kapattı. Spot piyasada saat 08:00 itibariyle ons altın 2021\$ seviyesinde izleniyor. Sözleşme için mevcut stratejimizi korumaya devam ediyoruz. Sözleşme için 2022-2042\$ arasını nötr olarak değerlendiriyoruz. Sözleşmede 2042\$ direnç noktası olarak görülmektedir. Bu direncin üzerinde kapanışların devamında yukarı yönlü pozisyonların artması beklenebilir. Sözleşme için 2021\$ stop seviyesi eklenerek 2082\$ seviyesi değerlendirilebilir. Geri çekilmelerde 2022\$ destek noktası olarak bulunuyor. Bu destek altı kapanışlarda 2042\$ stop seviyesi belirlenerek 1982\$ seviyesi takip edilebilir. Dün ABD'de 4.çeyrek ilk okuma büyüme verisi açıklandı. Yıllık bazda beklentilerin üzerinde yüzde 3,3 büyüme kaydedildi. ABD Hazine Bakanı Yellen ise veriye dair, ülke ekonomisinin pandemi öncesine göre çok daha fazla mal ve hizmet ürettiğini, açıklanan verinin 2023 yılında güçlü ekonomik büyümeyi gösterdiğini belirtti. Bugün içinde Fed'in yakından takip ettiği çekirdek kişisel tüketim harcamaları endeksi verisi açıklanacak. Sözleşmede olası oynaklığa karşı yatırımcıların aktif bir kar al/zarar durdur seviyesi belirleyerek hareket etmeleri daha sağlıklı olabilir.

GRAM ALTIN Yakın Vadeli Kontratı

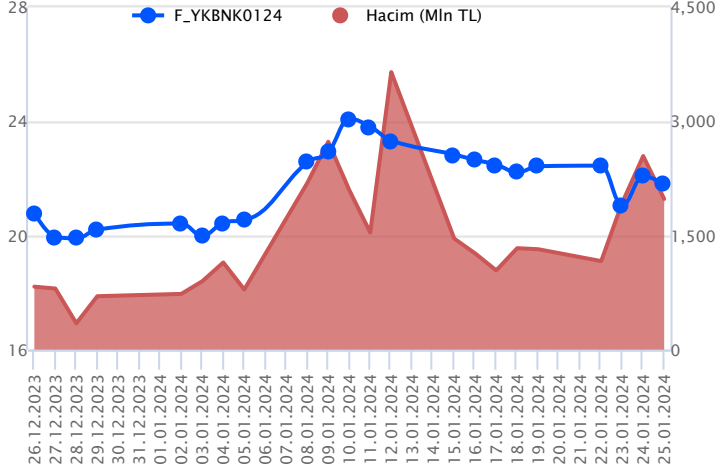


Şubat vadeli gram altın sözleşmesi dün 2038,87-2051,57 TL arasında dalgalanarak, günü yatay bir kapanışla 2048,84 TL uzlaşma fiyatından tamamladı. Spot piyasada saat 08:00 itibariyle gram altın 1969 TL, ons altın 2021\$ ve Dolar/TL kuru 30,30'lu seviyelerde işlem görüyor. Dün TCMB'nin faiz kararı takip edildi. Merkez, beklentiler doğrultusunda politika faizini 250 baz puan arttırdı. Şu an için TCMB'nin para politikasında sıkılaşma döngüsünü sonlandırdığını ve bir süre piyasaları izlemeye geçeceğini değerlendiriyoruz. ABD'de dün 4.çeyrek ilk okuma büyüme verisi açıklandı. Beklentilerin üzerinde yıllık bazda yüzde 3,3 büyüdü. Bugün içinse Fed'in yakından izlediği ve ekonomik projeksiyonlarında da yer verdiği çekirdek kişisel tüketim harcamaları endeksi açıklanacak. Yurt içinde açıklanacak önemli bir veri akışı bulunmamaktadır. Sözleşmede olası oynaklığa karşı yatırımcıların aktif bir kar al/zarar durdur seviyesi belirleyerek hareket etmeleri daha sağlıklı olabilir.

Sözleşme	Vade Ayı	Son Uzlaşma	Önceki Uzlaşma	Değişim %	Günün Düşüğü	Günün Yükselişi	İşlem Adedi	İşlem Hacmi
PAY VADELİ SÖZLEŞMELERİNDE EN FAZLA İŞLEM GÖRENLER								
F_YKBNK0124	31.01.2024	21.810	22.050	-1.1 %	21.590	22.420	901,307	1,980,961,046
F_AKBNK0124	31.01.2024	40.510	40.700	-0.5 %	39.960	41.590	476,325	1,937,393,632
F_EKGYO0124	31.01.2024	9.670	9.600	0.7 %	9.570	10.080	1,678,911	1,643,096,844

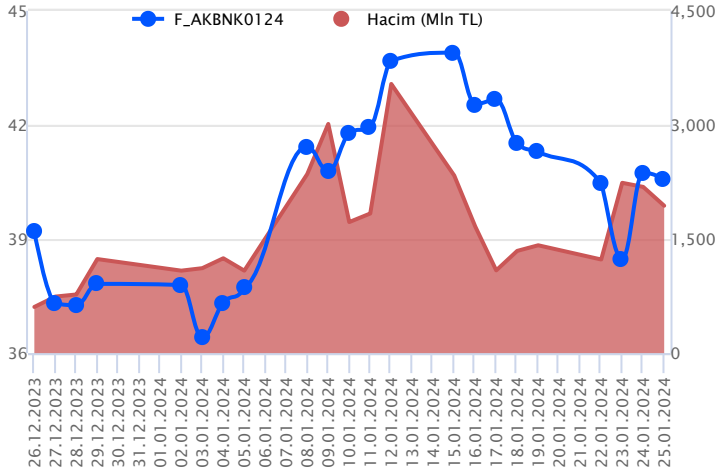
Pay vadeli sözleşmeleri, düşük teminatlarla yüksek tutarlı pozisyonlar almayı mümkün kılar. Pay vadeli sözleşmeleri ile ilgili daha detaylı bilgi almak için Gedik Yatırım VİOP Departmanı ile iletişime geçebilirsiniz.

F_YKBNK0124 Vadeli Kontratı



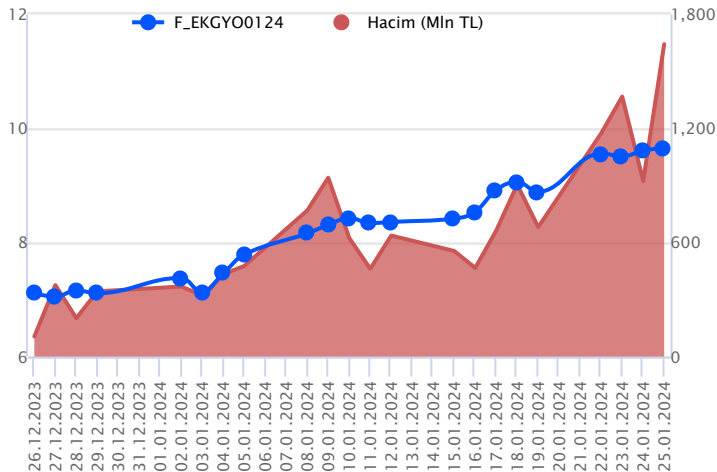
TCMB'nin beklentilere paralel gelen kararının ardından metinde faiz artışlarına açık kapı bırakması ve likidite çekmeye yönelik ek hamlelerin gelebileceğine ilişkin beklentiler bankacılık sektörünü baskıladı. Ocak vadeli YKBNK sözleşmesi dün 21,59 TL ve 22,42 TL seviyeleri arasında dalgalanarak 21,81 TL uzlaşma fiyatından %1,1'lik kayıpla günü tamamladı. 22,00 TL seviyesinin altında kapanışın yaşandığı sözleşmede realizasyon hareketlerinin devam etmesi halinde 21,49 TL desteği kısa vadede izlenirken, bu desteğin aşağı yönlü kırılması durumunda 21,12 TL ve 21,04 TL takip edilecektir. Tepki alımlarının etkili olması halinde 22,00 TL üzerinde 22,25 TL ve 22,42 TL gündeme gelecek direnç seviyeleridir. Bu bölge üzerinde 22,78 TL seviyesi söz konusu olabilir. Sektör genelinde yaşanan volatilité nedeniyle alınacak pozisyonlarda temkinli olunması aktif bir stop-loss stratejisine bağlı kalınması faydalı olacaktır.

F_AKBNK0124 Vadeli Kontratı



Bankacılık sektöründe TCMB sonrası gün içi kazançların geri verildiği görülürken, Ocak vadeli AKBNK sözleşmesi 39,96 TL ve 41,59 TL seviyeleri arasında dalgalanarak günü 40,51 TL uzlaşma fiyatından %0,5'lik kayıpla tamamladı. Satıcılar seyirini kaydettiği sözleşmede 22 günlük hareketli ortalamasının yer aldığı 40,10 TL izlenen ilk destek seviyesi konumundadır. 40,10 TL altında baskının artış kaydedeceği sözleşmede 39,63 TL ve 39,39 TL takip edilecek diğer destek noktalarıdır. Tepki alımlarında 40,85 TL üzeri kapanışlar ilk etapta önemli olacaktır. Bu koşulun sağlanması halinde sırasıyla 41,19 TL – 41,59 TL ve 41,75 TL gündeme gelecek direnç noktaları olacaktır. Sektör genelinde yaşanan volatilité sebebiyle alınacak pozisyonlarda temkinli olunması aktif bir stop-loss stratejisine bağlı kalınması faydalı olacaktır.

F_EKGYO0124 Vadeli Kontratı



Ocak vadeli EKGYO pay sözleşmesi 9,57 – 10,08 TL aralığında hareket ederek günü %0,7 oranında yükselişle 9,67 TL uzlaşma fiyatından tamamladı. Günün ilk yarısında güçlü yükselişlerin yaşandığı sözleşmede, günün ikinci yarısında kâr satışları etkili oldu. Sözleşmede 9,57 TL altında 5 ve 7 günlük üssel ortalamaları (9,44 / 9,30) kısa vadeli güçlü destek konumundadır. Ortalamalar altında hız kazanan satışlarla 9,13 – 8,90 ve 8,73 seviyelerine doğru geri çekilmeler yaşanabilir. Yukarı yönlü seyrin devamında ise 9,70 – 9,79 aralığı ilk direnç bölgesi olup, devamında 9,88 – 10,00 ve 10,08 seviyeleri takip edilecektir. 10,00 üzerindeki tutunmalarda 10,30 ve 10,50 TL pivot seviyelerine doğru yükselişler güç kazanabilir. Son haftalarda EKGYO hissesi ve sözleşmelerinde güçlü yükselişler kaydedilirken, sert yükselişlerin ardından özellikle belirttiğimiz kısa vadeli ortalamalar altında satışların hız kazanabileceği dikkate alınmalıdır.

Dayanak Varlıkların Teknik Gösterge Görünümleri

20 Gün Ortalama/Fiyat Kesişmesi (YUKARI)

SASA
KOZAL
EREGL
SKBNK

Güç Göstergeleri Olumlu

EKGYO
BIMAS
TCELL

RSI ve Momentum göstergelerine göre olumlu olanlar

50 Gün Ortalama/Fiyat Kesişmesi (YUKARI)

KARSN
ALARK
KOZAA
TUPRS

MACD

KOZAA	GÜÇLÜ AL
ENKAI	ZAYIF AL
HEKTS	ZAYIF AL

20/50 Gün Ortalama Kesişmesi (YUKARI)

FROTO
PGSUS

Para Girişi Olan Dayanak Varlıklar

	Kapanış	İşlem Hacmi (Mln TL)
XU030	8,786.36	62,689.60933
EKGYO	9.61	4,463.25298
EREGL	42.82	3,665.10714
SISE	47.88	1,669.53271
KONTR	241.10	1,356.90130

Yüksek Hacimliler

	İşlem Hacmi (Mln TL)
XU030	62,689.61
XSD25	42,739.43
X10XB	28,214.26
XLBNK	16,670.25
THYAO	7,605.29

20 Gün Ortalama/Fiyat Kesişmesi (AŞAĞI)

Güç Göstergeleri Zayıf

HEKTS
VAKBN
HALKB

RSI ve Momentum göstergelerine göre zayıf olanlar

50 Gün Ortalama/Fiyat Kesişmesi (AŞAĞI)

Bu şartları sağlayan dayanak varlık bulunmamaktadır.

Göstergeleri Dipte Olanlar

GUBRF
HEKTS

CCI, RSI, Stochastics, Williams' %R, MFI ve DX göstergelerinin ortalaması en düşük olanlar

20/50 Gün Ortalama Kesişmesi (AŞAĞI)

Bu şartları sağlayan dayanak varlık bulunmamaktadır.

Para Çıkışı Olan Dayanak Varlıklar

	Kapanış	İşlem Hacmi (Mln TL)
YKBNK	21.70	4,843.26
AKBNK	40.34	4,579.89
TSKB	7.74	281.29

Dayanak Varlıkların Teknik Gösterge Konumları

Kod	5 Günlük H.O	10 Günlük H.O	20 Günlük H.O	50 Günlük H.O	RSI	StochS	MACD	CCI
AEFES	ALIM	ALIM	ALIM	ALIM	ALIM	ALIM	SATIM	ALIM
AKBNK	ALIM	ALIM	ALIM	ALIM	SATIM	SATIM	SATIM	SATIM
AKSEN	ALIM	ALIM	ALIM	ALIM	ALIM	SATIM	ALIM	ALIM
ALARK	ALIM	ALIM	ALIM	ALIM	ALIM	SATIM	ALIM	ALIM
ARCLK	ALIM	ALIM	ALIM	ALIM	ALIM	SATIM	ALIM	ALIM
ASELS	ALIM	ALIM	ALIM	ALIM	ALIM	SATIM	ALIM	ALIM
ASTOR	ALIM	ALIM	ALIM	ALIM	ALIM	SATIM	ALIM	SATIM
BIMAS	ALIM	ALIM	ALIM	ALIM	ALIM	SATIM	ALIM	ALIM
CNH/TRY	ALIM	ALIM	ALIM	ALIM	SATIM	ALIM	SATIM	SATIM
DOHOL	ALIM	ALIM	ALIM	ALIM	ALIM	SATIM	ALIM	ALIM
ECILC	ALIM	ALIM	ALIM	ALIM	ALIM	SATIM	ALIM	ALIM
EKGYO	ALIM	ALIM	ALIM	ALIM	ALIM	SATIM	ALIM	SATIM
ENJSA	ALIM	ALIM	ALIM	ALIM	ALIM	SATIM	ALIM	ALIM
ENKAI	ALIM	ALIM	ALIM	ALIM	ALIM	SATIM	ALIM	ALIM
EREGL	ALIM	ALIM	ALIM	ALIM	ALIM	SATIM	SATIM	ALIM
EUR/TRY	ALIM	ALIM	ALIM	ALIM	SATIM	ALIM	SATIM	SATIM
EUR/USD	SATIM	SATIM	SATIM	SATIM	SATIM	ALIM	SATIM	SATIM
FROTO	ALIM	ALIM	ALIM	ALIM	ALIM	SATIM	ALIM	ALIM
GARAN	SATIM	SATIM	ALIM	ALIM	SATIM	SATIM	SATIM	SATIM
GBP/USD	ALIM	ALIM	ALIM	ALIM	ALIM	ALIM	SATIM	ALIM
GUBRF	ALIM	SATIM	SATIM	SATIM	ALIM	ALIM	ALIM	ALIM
HALKB	ALIM	ALIM	ALIM	ALIM	ALIM	SATIM	ALIM	SATIM
HEKTS	ALIM	SATIM	SATIM	SATIM	ALIM	ALIM	ALIM	ALIM
ISCTR	SATIM	SATIM	ALIM	ALIM	SATIM	SATIM	SATIM	SATIM
ISGYO	ALIM	ALIM	ALIM	SATIM	ALIM	SATIM	ALIM	SATIM
KARSN	ALIM	ALIM	ALIM	ALIM	ALIM	SATIM	ALIM	ALIM
KCHOL	ALIM	ALIM	ALIM	ALIM	ALIM	SATIM	ALIM	ALIM
KONTR	ALIM	ALIM	ALIM	ALIM	ALIM	SATIM	ALIM	ALIM
KOZAA	ALIM	ALIM	ALIM	ALIM	ALIM	SATIM	ALIM	ALIM
KOZAL	ALIM	ALIM	ALIM	SATIM	ALIM	SATIM	ALIM	ALIM
KRDMD	ALIM	ALIM	ALIM	ALIM	ALIM	SATIM	SATIM	ALIM
MGROS	ALIM	ALIM	ALIM	ALIM	SATIM	ALIM	ALIM	SATIM
ODAS	ALIM	ALIM	ALIM	SATIM	ALIM	SATIM	ALIM	ALIM
OYAKC	ALIM	ALIM	ALIM	ALIM	ALIM	ALIM	ALIM	ALIM
PETKM	ALIM	ALIM	ALIM	ALIM	ALIM	SATIM	ALIM	ALIM
PGSUS	ALIM	ALIM	ALIM	ALIM	ALIM	SATIM	ALIM	ALIM
RUB/TRY	ALIM	ALIM	ALIM	ALIM	SATIM	SATIM	ALIM	SATIM
SAHOL	ALIM	ALIM	ALIM	ALIM	SATIM	SATIM	ALIM	SATIM
SASA	ALIM	ALIM	ALIM	SATIM	ALIM	ALIM	ALIM	ALIM
SISE	ALIM	ALIM	ALIM	SATIM	ALIM	SATIM	ALIM	SATIM
SKBNK	ALIM	ALIM	ALIM	SATIM	ALIM	SATIM	ALIM	SATIM
SOKM	ALIM	ALIM	ALIM	ALIM	ALIM	SATIM	ALIM	ALIM
TAVHL	ALIM	ALIM	ALIM	ALIM	ALIM	SATIM	ALIM	ALIM
TCELL	ALIM	ALIM	ALIM	ALIM	ALIM	SATIM	ALIM	ALIM
THYAO	ALIM	ALIM	ALIM	ALIM	ALIM	SATIM	ALIM	ALIM
TKFEN	ALIM	ALIM	ALIM	SATIM	ALIM	SATIM	ALIM	ALIM
TOASO	ALIM	ALIM	ALIM	ALIM	ALIM	SATIM	ALIM	ALIM
TSKB	ALIM	ALIM	ALIM	ALIM	ALIM	SATIM	ALIM	ALIM
TTKOM	ALIM	ALIM	ALIM	ALIM	SATIM	SATIM	ALIM	SATIM
TUPRS	ALIM	ALIM	ALIM	ALIM	ALIM	SATIM	ALIM	ALIM
USD/TRY	ALIM	ALIM	ALIM	ALIM	SATIM	ALIM	SATIM	SATIM
VAKBN	ALIM	ALIM	ALIM	ALIM	ALIM	SATIM	ALIM	ALIM
VESTL	ALIM	ALIM	ALIM	SATIM	ALIM	SATIM	ALIM	ALIM
X10XB	ALIM	ALIM	ALIM	ALIM	ALIM	SATIM	ALIM	ALIM
XAU/TRY	SATIM	SATIM	ALIM	ALIM	SATIM	ALIM	SATIM	SATIM
XAU/USD	SATIM	SATIM	SATIM	ALIM	ALIM	ALIM	SATIM	ALIM
XLBNK	ALIM	SATIM	ALIM	ALIM	SATIM	SATIM	SATIM	SATIM
XSD25	ALIM	ALIM	ALIM	ALIM	ALIM	SATIM	ALIM	ALIM
XU030	ALIM	ALIM	ALIM	ALIM	ALIM	SATIM	ALIM	ALIM
YKBNK	SATIM	SATIM	ALIM	ALIM	SATIM	SATIM	SATIM	SATIM

Kod	Destek 3	Destek 2	Destek 1	Kapanış	Pivot	Direnç 1	Direnç 2	Direnç 3
DESTEKLER				DİRENÇLER				
F_AEFES0124	130.51	131.76	133.70	135.64	134.95	136.89	138.14	140.08
F_AEFES0224	134.91	136.28	138.20	140.11	139.57	141.49	142.86	144.78
F_AKBNK0124	38.20	39.08	39.83	40.58	40.71	41.46	42.34	43.09
F_AKBNK0224	39.51	40.40	41.16	41.91	42.05	42.81	43.70	44.46
F_AKSEN0124	31.72	32.48	33.95	35.42	34.71	36.18	36.94	38.41
F_AKSEN0224	33.15	33.84	35.22	36.60	35.91	37.29	37.98	39.36
F_ALARK0124	93.45	94.46	96.44	98.43	97.45	99.43	100.44	102.42
F_ALARK0224	96.51	97.63	99.75	101.87	100.87	102.99	104.11	106.23
F_ARCLK0124	132.47	133.70	135.25	136.81	136.48	138.03	139.26	140.81
F_ARCLK0224	137.31	138.40	140.04	141.69	141.13	142.77	143.86	145.50
F_ASELS0124	45.59	46.97	47.86	48.74	49.24	50.13	51.51	52.40
F_ASELS0224	47.88	48.98	49.69	50.41	50.79	51.50	52.60	53.31
F_ASTOR0124	110.10	111.18	112.00	112.83	113.08	113.90	114.98	115.80
F_ASTOR0224	113.73	114.71	115.43	116.14	116.41	117.13	118.11	118.83
F_BIMAS0124	350.35	356.54	360.53	364.52	366.72	370.71	376.90	380.89
F_BIMAS0224	359.96	365.98	370.27	374.56	376.29	380.58	386.60	390.89
F_CNHTRY0124	4.23	4.23	4.23	4.23	4.23	4.23	4.23	4.23
F_CNHTRY0224	4.37	4.37	4.37	4.37	4.37	4.37	4.37	4.37
F_DOHOL0124	12.31	12.43	12.64	12.86	12.76	12.97	13.09	13.30
F_DOHOL0224	12.80	12.90	13.10	13.30	13.20	13.40	13.50	13.70
F_ECILC0124	44.95	45.51	46.54	47.56	47.10	48.13	48.69	49.72
F_ECILC0224	46.59	47.15	48.18	49.22	48.74	49.77	50.33	51.36
F_EKGYO0124	8.95	9.26	9.46	9.66	9.77	9.97	10.28	10.48
F_EKGYO0224	9.30	9.61	9.80	10.00	10.11	10.30	10.61	10.80
F_ENJSA0124	48.74	49.28	50.16	51.03	50.70	51.58	52.12	53.00
F_ENJSA0224	50.43	50.98	51.85	52.72	52.40	53.27	53.82	54.69
F_ENKAI0124	34.32	34.75	35.11	35.47	35.54	35.90	36.33	36.69
F_ENKAI0224	35.41	35.88	36.26	36.65	36.73	37.11	37.58	37.96
F_EREGL0124	41.89	42.25	42.63	43.00	42.99	43.37	43.73	44.11
F_EREGL0224	43.31	43.68	44.12	44.55	44.49	44.93	45.30	45.74
F_EURTRY0124	32.85	32.95	33.00	33.05	33.10	33.15	33.25	33.30
F_EURTRY0224	33.98	34.05	34.09	34.12	34.16	34.19	34.27	34.30
F_EURUSD0124	1.08	1.08	1.08	1.09	1.09	1.09	1.09	1.09
F_EURUSD0224	1.08	1.09	1.09	1.09	1.09	1.09	1.09	1.09
F_FROTO0124	819.74	826.53	833.41	840.30	840.20	847.08	853.87	860.75
F_FROTO0224	847.69	853.99	860.65	867.30	866.95	873.61	879.91	886.57
F_GARAN0124	59.74	60.86	61.63	62.40	62.75	63.52	64.64	65.41
F_GARAN0224	61.88	63.01	63.73	64.45	64.86	65.58	66.71	67.43
F_GBPUSD0124	1.27	1.27	1.27	1.27	1.27	1.27	1.28	1.28
F_GBPUSD0224	1.27	1.27	1.27	1.27	1.27	1.27	1.27	1.28
F_GUBRF0124	135.52	137.01	138.26	139.51	139.75	141.00	142.49	143.74
F_GUBRF0224	140.76	142.13	143.28	144.43	144.65	145.80	147.17	148.32
F_HALKB0124	12.56	12.74	12.90	13.06	13.08	13.24	13.42	13.58
F_HALKB0224	12.96	13.16	13.33	13.49	13.53	13.70	13.90	14.07
F_HEKTS0124	16.69	16.93	17.20	17.48	17.44	17.71	17.95	18.22
F_HEKTS0224	17.32	17.53	17.82	18.10	18.03	18.32	18.53	18.82
F_ISCTR0124	23.85	24.29	24.60	24.90	25.04	25.35	25.79	26.10
F_ISCTR0224	24.77	25.20	25.50	25.79	25.93	26.23	26.66	26.96
F_ISGYO0124	17.51	17.70	17.93	18.15	18.12	18.35	18.54	18.77
F_ISGYO0224	18.10	18.30	18.56	18.81	18.76	19.02	19.22	19.48
F_KARSN0124	8.83	8.97	9.24	9.51	9.38	9.65	9.79	10.06
F_KARSN0224	9.13	9.27	9.54	9.80	9.68	9.95	10.09	10.36
F_KCHOL0124	150.87	152.30	153.78	155.25	155.21	156.69	158.12	159.60
F_KCHOL0224	156.23	157.62	159.27	160.93	160.66	162.31	163.70	165.35
F_KONTR0124	230.92	235.19	238.09	241.00	242.36	245.26	249.53	252.43
F_KONTR0224	237.39	241.30	244.59	247.89	248.50	251.79	255.70	258.99
F_KOZAA0124	45.60	46.27	47.55	48.82	48.22	49.50	50.17	51.45
F_KOZAA0224	47.49	48.11	49.25	50.40	49.87	51.01	51.63	52.77
F_KOZAL0124	19.65	19.87	20.22	20.57	20.44	20.79	21.01	21.36
F_KOZAL0224	19.99	20.25	20.64	21.04	20.90	21.29	21.55	21.94
F_KRDMD0124	24.89	25.11	25.46	25.80	25.68	26.03	26.25	26.60
F_KRDMD0224	25.73	25.97	26.33	26.69	26.57	26.93	27.17	27.53
F_MGROS0124	380.91	387.64	391.39	395.15	398.12	401.87	408.60	412.35
F_MGROS0224	396.49	402.49	405.99	409.48	411.99	415.49	421.49	424.99
F_ODAS0124	8.77	8.91	9.04	9.17	9.18	9.31	9.45	9.58
F_ODAS0224	9.12	9.25	9.38	9.51	9.51	9.64	9.77	9.90

Kod	Destek 3	Destek 2	Destek 1	Kapanış	Pivot	Direnç 1	Direnç 2	Direnç 3
DESTEKLER				DİRENÇLER				
F_OYAKC0124	57.46	58.42	59.54	60.66	60.50	61.62	62.58	63.70
F_OYAKC0224	59.01	59.89	60.98	62.06	61.86	62.95	63.83	64.92
F_PETKM0124	19.78	19.94	20.26	20.57	20.42	20.74	20.90	21.22
F_PETKM0224	20.49	20.66	20.97	21.29	21.14	21.45	21.62	21.93
F_PGSUS0124	716.28	721.03	727.01	733.00	731.76	737.74	742.49	748.47
F_PGSUS0224	740.43	745.47	751.98	758.50	757.02	763.53	768.57	775.08
F_SAHOL0124	66.92	67.73	68.51	69.28	69.32	70.10	70.91	71.69
F_SAHOL0224	63.90	65.95	68.80	71.65	70.85	73.70	75.75	78.60
F_SASA0124	35.23	36.03	37.11	38.20	37.91	38.99	39.79	40.87
F_SASA0224	36.40	37.15	38.26	39.37	39.01	40.12	40.87	41.98
F_SISE0124	47.15	47.52	47.79	48.07	48.16	48.43	48.80	49.07
F_SISE0224	48.75	49.14	49.43	49.73	49.82	50.11	50.50	50.79
F_SKBNK0124	4.78	4.86	4.94	5.02	5.02	5.10	5.18	5.26
F_SKBNK0224	5.00	5.07	5.13	5.20	5.20	5.26	5.33	5.39
F_SOKM0124	59.62	60.16	60.88	61.60	61.42	62.14	62.68	63.40
F_SOKM0224	61.88	62.35	63.08	63.81	63.55	64.28	64.75	65.48
F_TAVHL0124	124.99	126.08	127.97	129.85	129.06	130.95	132.04	133.93
F_TAVHL0224	129.74	130.82	132.71	134.60	133.79	135.68	136.76	138.65
F_TCELL0124	64.81	65.58	66.39	67.21	67.16	67.97	68.74	69.55
F_TCELL0224	67.04	67.81	68.64	69.48	69.41	70.24	71.01	71.84
F_THYAO0124	247.62	249.90	251.67	253.43	253.95	255.72	258.00	259.77
F_THYAO0224	255.99	258.41	260.30	262.18	262.72	264.61	267.03	268.92
F_TKFEN0124	38.25	38.59	39.23	39.88	39.57	40.21	40.55	41.19
F_TKFEN0224	39.50	39.88	40.59	41.29	40.97	41.68	42.06	42.77
F_TOASO0124	232.79	234.49	236.65	238.82	238.35	240.51	242.21	244.37
F_TOASO0224	240.92	242.61	244.87	247.14	246.56	248.82	250.51	252.77
F_TSKB0124	7.38	7.54	7.66	7.78	7.82	7.94	8.10	8.22
F_TSKB0224	7.65	7.82	7.93	8.05	8.10	8.21	8.38	8.49
F_TTKOM0124	29.25	29.53	29.87	30.20	30.15	30.49	30.77	31.11
F_TTKOM0224	30.32	30.60	30.93	31.25	31.21	31.54	31.82	32.15
F_TUPRS0124	140.79	141.86	143.59	145.31	144.66	146.39	147.46	149.19
F_TUPRS0224	145.70	146.76	148.53	150.31	149.59	151.36	152.42	154.19
F_USDTRY0124	30.33	30.36	30.39	30.41	30.41	30.44	30.46	30.49
F_USDTRY0224	31.29	31.32	31.34	31.36	31.37	31.39	31.42	31.44
F_VAKBN0124	13.62	13.87	14.09	14.31	14.34	14.56	14.81	15.03
F_VAKBN0224	14.17	14.41	14.60	14.79	14.84	15.03	15.27	15.46
F_VESTL0124	48.26	48.72	49.49	50.25	49.95	50.72	51.18	51.95
F_VESTL0224	50.24	50.59	51.29	51.98	51.64	52.34	52.69	53.39
F_X10XB0224	10,869.75	10,869.75	10,869.75	10,869.75	10,869.75	10,869.75	10,869.75	10,869.75
F_X10XB0424	11,435.00	11,435.00	11,435.00	11,435.00	11,435.00	11,435.00	11,435.00	11,435.00
F_XAUTRYM0224	2,029.36	2,034.11	2,042.06	2,050.00	2,046.81	2,054.76	2,059.51	2,067.46
F_XAUTRYM0424	2,187.42	2,192.26	2,199.63	2,207.00	2,204.47	2,211.84	2,216.68	2,224.05
F_XAUUSD0224	2,006.47	2,013.38	2,022.72	2,032.05	2,029.63	2,038.97	2,045.88	2,055.22
F_XAUUSD0424	2,031.67	2,036.83	2,046.42	2,056.00	2,051.58	2,061.17	2,066.33	2,075.92
F_XLBNK0224	8,406.67	8,528.33	8,656.67	8,785.00	8,778.33	8,906.67	9,028.33	9,156.67
F_XLBNK0424	8,648.17	8,770.33	8,841.67	8,913.00	8,963.83	9,035.17	9,157.33	9,228.67
F_XU0300224	8,843.92	8,931.58	9,013.92	9,096.25	9,101.58	9,183.92	9,271.58	9,353.92
F_XU0300424	9,289.42	9,372.83	9,451.42	9,530.00	9,534.83	9,613.42	9,696.83	9,775.42
F_YKBNK0124	20.62	21.11	21.45	21.80	21.94	22.28	22.77	23.11
F_YKBNK0224	21.44	21.91	22.25	22.60	22.72	23.06	23.53	23.87

Sözleşme Kodu	Vade Ayı	Uzlaşma Fiyatı	Önceki Uzlaşma Fiyatı	Değişim	Değişim Puan	Gün İçi Yüksek	Gün İçi Düşük	İşlem Miktarı	İşlem Hacim	Açık Pozisyon	Açık Pozisyon Değişimi	Vadeye Kalan Gün Sayısı	Takasbank Başlangıç Teminatı %
ENDEKS KONTRATLARI													
F_XU0300224	29.02.2024	9,087.50	9,070.50	0.19 %	17.00	9,189.25	9,019.25	184,839.00	16,818,768,282.50	269,659.00	3,620.00	35	14
F_XU0300424	30.04.2024	9,525.25	9,501.75	0.25 %	23.50	9,618.25	9,456.25	1,649.00	157,212,932.50	1,619.00	25.00	96	14
F_XU0300624	28.06.2024	9,993.50	10,016.75	-0.23 %	-23.25	10,079.75	9,942.00	23.00	2,302,430.00	88.00	0.00	155	14
F_XU0301224	31.12.2024	12,284.25	12,278.50	0.05 %	5.75	12,340.00	12,250.75	57.00	7,004,735.00	169.00	4.00	341	14
DÖVİZ KONTRATLARI													
F_CNHTRY0124	31.01.2024	4.2345	4.2345	0.00 %	0.00	4.2345	4.2345	1	42,345	4	-1	6	14
F_CNHTRY0224	29.02.2024	4.3711	4.3711	0.00 %	0.00	4.3711	4.3711	1	43,711	1	1	35	14
F_EURTRY0124	31.01.2024	33.0855	33.1887	-0.31 %	-0.10	33.1999	33.0500	1,396	46,226,360	7,161	139	6	14
F_EURTRY0224	29.02.2024	34.1439	34.2885	-0.42 %	-0.14	34.2300	34.1235	425	14,539,221	12,196	261	35	14
F_EURUSD0124	31.01.2024	1.0863	1.0910	-0.43 %	0.00	1.0909	1.0857	3,577	117,558,719	27,467	2,961	6	4
F_EURUSD0224	29.02.2024	1.0882	1.0925	-0.39 %	0.00	1.0920	1.0880	2,966	97,713,116	2,905	1,774	35	4
F_GBPUSD0124	31.01.2024	1.2725	1.2744	-0.15 %	0.00	1.2744	1.2714	9	346,032	83	-5	6	5
F_GBPUSD0224	29.02.2024	1.2733	1.2735	-0.02 %	0.00	1.2737	1.2726	5	192,355	13	-1	35	5
F_RUBTRY0124	31.01.2024	0.0000	0.0000	0.00 %	0.00	0.0000	0.0000					6	21
F_RUBTRY0224	29.02.2024	0.0000	0.0000	0.00 %	0.00	0.0000	0.0000					35	21
F_USDTRY0124	31.01.2024	30.4121	30.4088	0.01 %	0.00	30.4380	30.3874	38,514	1,171,652,561	388,747	-24,173	6	14
F_USDTRY0224	29.02.2024	31.3676	31.3689	0.00 %	0.00	31.3926	31.3442	20,241	635,228,286	771,816	12,973	35	14
F_P_USDTRY0124	31.01.2024	0.0000	0.0000	0.00 %	0.00	0.0000	0.0000					6	14
F_P_USDTRY0224	29.02.2024	0.0000	0.0000	0.00 %	0.00	0.0000	0.0000					35	14
KIYMETLİ MADEN KONTRATLARI													
F_XAUTRYM0224	29.02.2024	2,048.840	2,048.790	0.00 %	0.05	2,051.570	2,038.870	39,655	81,099,831	1,012,791	-1,380	35	14
F_XAUTRYM0424	30.04.2024	2,207.510	2,208.320	-0.04 %	-0.81	2,209.310	2,197.100	6,260	13,791,063	112,165	40	96	14
F_XAUUSD0224	29.02.2024	2,035.100	2,036.100	-0.05 %	-1.00	2,036.550	2,020.300	13,320	816,596,871	58,475	751	35	8
F_XAUUSD0424	30.04.2024	2,056.200	2,055.300	0.04 %	0.90	2,056.750	2,042.000	670	41,485,267	2,080	-6	96	8
PAY VADELİ													
F_AEFES0124	31.01.2024	135.850	133.760	1.56 %	2.09	136.200	133.010	8,711	117,340,685	9,439	-2,095	6	16
F_AEFES0224	29.02.2024	140.370	138.530	1.33 %	1.84	140.950	137.660	2,723	37,922,774	6,222	1,578	35	16
F_AKBNK0124	31.01.2024	40.510	40.700	-0.47 %	-0.19	41.590	39.960	476,325	1,937,393,632	306,547	-33,226	6	16
F_AKBNK0224	29.02.2024	41.820	42.040	-0.52 %	-0.22	42.950	41.300	63,548	267,230,751	92,482	13,571	35	16
F_AKSEN0124	31.01.2024	35.410	33.240	6.53 %	2.17	35.470	33.240	27,723	95,210,936	24,912	1,476	6	15
F_AKSEN0224	29.02.2024	36.570	34.420	6.25 %	2.15	36.600	34.530	7,654	27,030,739	8,803	3,491	35	15
F_ALARK0124	31.01.2024	98.240	95.540	2.83 %	2.70	98.450	95.460	21,301	207,125,082	26,388	-2,756	6	16
F_ALARK0224	29.02.2024	101.670	98.540	3.18 %	3.13	101.990	98.750	8,516	85,528,721	11,716	2,934	35	16
F_ARCLK0124	31.01.2024	137.020	134.460	1.90 %	2.56	137.700	134.920	13,123	178,886,139	16,575	-162	6	15
F_ARCLK0224	29.02.2024	141.560	139.180	1.71 %	2.38	142.210	139.480	1,727	24,307,416	3,637	126	35	15
F_ASELS0124	31.01.2024	48.720	48.750	-0.06 %	-0.03	50.630	48.360	119,370	586,206,300	94,534	-647	6	16
F_ASELS0224	29.02.2024	50.380	50.440	-0.12 %	-0.06	51.880	50.070	16,142	81,951,850	33,863	7,496	35	16
F_ASTOR0124	31.01.2024	112.980	112.540	0.39 %	0.44	114.150	112.250	18,455	209,181,137	29,138	76	6	19
F_ASTOR0224	29.02.2024	116.210	116.060	0.13 %	0.15	117.400	115.700	1,814	21,129,677	7,344	467	35	19
F_BIMAS0124	31.01.2024	364.980	370.400	-1.46 %	-5.42	372.910	362.730	15,604	573,229,292	17,772	-2,037	6	16
F_BIMAS0224	29.02.2024	374.620	379.670	-1.33 %	-5.05	382.310	372.000	4,128	155,517,319	5,570	1,479	35	16
F_DOHOL0124	31.01.2024	12.840	12.650	1.50 %	0.19	12.870	12.540	138,385	175,666,382	279,822	-18,600	6	16
F_DOHOL0224	29.02.2024	13.290	13.120	1.30 %	0.17	13.300	13.000	37,959	49,952,650	90,568	25,962	35	16
F_ECILC0124	31.01.2024	47.600	46.260	2.90 %	1.34	47.670	46.080	13,153	61,841,167	21,167	1,350	6	17
F_ECILC0224	29.02.2024	49.210	47.480	3.64 %	1.73	49.290	47.700	1,289	6,251,624	2,392	168	35	17
F_EKGYO0124	31.01.2024	9.670	9.600	0.73 %	0.07	10.080	9.570	1,678,911	1,643,096,844	1,213,076	-83,006	6	16
F_EKGYO0224	29.02.2024	10.010	9.930	0.81 %	0.08	10.410	9.910	227,343	230,288,032	343,185	60,356	35	16
F_ENJSA0124	31.01.2024	51.070	50.010	2.12 %	1.06	51.250	49.830	22,960	116,022,512	50,779	-865	6	16
F_ENJSA0224	29.02.2024	52.780	51.770	1.95 %	1.01	52.950	51.530	5,258	27,445,769	9,440	1,731	35	16
F_ENKAI0124	31.01.2024	35.440	35.360	0.23 %	0.08	35.970	35.180	49,749	176,971,219	59,230	-3,405	6	17
F_ENKAI0224	29.02.2024	36.550	36.460	0.25 %	0.09	37.190	36.340	8,478	31,157,107	15,106	1,162	35	17
F_EREGL0124	31.01.2024	43.030	42.720	0.73 %	0.31	43.360	42.620	144,096	620,185,283	232,293	-8,455	6	15
F_EREGL0224	29.02.2024	44.550	44.260	0.66 %	0.29	44.870	44.060	27,793	123,858,160	104,927	5,158	35	15
F_FROTO0124	31.01.2024	840.980	831.980	1.08 %	9.00	846.980	833.310	4,617	388,705,725	3,517	-56	6	16
F_FROTO0224	29.02.2024	867.030	859.020	0.93 %	8.01	873.260	860.300	572	49,626,032	870	280	35	16
F_GARAN0124	31.01.2024	62.420	62.820	-0.64 %	-0.40	63.870	61.980	122,407	767,086,486	87,233	-12,975	6	16
F_GARAN0224	29.02.2024	64.560	65.010	-0.69 %	-0.45	65.990	64.140	21,806	140,869,993	36,083	10,994	35	16
F_GUBRF0124	31.01.2024	139.500	138.910	0.42 %	0.59	141.240	138.500	10,625	148,298,779	18,824	-750	6	19
F_GUBRF0224	29.02.2024	144.510	143.610	0.63 %	0.90	146.020	143.500	1,157	16,720,440	14,520	594	35	19
F_HALKB0124	31.01.2024	13.010	13.050	-0.31 %	-0.04	13.260	12.920	106,995	140,110,944	131,977	-14,952	6	18
F_HALKB0224	29.02.2024	13.460	13.510	-0.37 %	-0.05	13.740	13.370	14,169	19,212,945	50,099	1,016	35	18
F_HEKTS0124	31.01.2024	17.480	17.110	2.16 %	0.37	17.670	17.160	71,872	125,631,228	81,562	8,027	6	19
F_HEKTS0224	29.02.2024	18.080	17.730	1.97 %	0.35	18.250	17.750	11,036	19,899,528	24,286	4,677	35	19
F_ISCTR0124	31.01.2024	24.900	25.080	-0.72 %	-0.18	25.490	24.740	452,510	1,134,724,835	446,247	-19,274	6	16
F_ISCTR0224	29.02.2024	25.770	25.970	-0.77 %	-0.20	26.370	25.640	67,177	174,535,286	163,278	14,438	35	16
F_ISGYO0124	31.01.2024	18.130	17.960	0.95 %	0.17	18.320	17.900	68,389	124,133,007	73,376	-18,205	6	18
F_ISGYO0224	29.02.2024	18.810	18.540	1.46 %	0.27	18.970	18.510	21,435	40,296,308	27,270	19,793	35	18

Sözleşme Kodu	Vade Ayı	Uzlaşma Fiyatı	Önceki Uzlaşma Fiyatı	Değişim	Değişim Puan	Gün İçi Yüksek	Gün İçi Düşük	İşlem Miktarı	İşlem Hacim	Açık Pozisyon	Açık Pozisyon Değişimi	Vadeye Kalan Gün Sayısı	Takasbank Başlangıç Teminatı %
PAY VADELİ													
F_KARSN0124	31.01.2024	9.480	9.120	3.95 %	0.36	9.520	9.110	56,046	52,124,740	66,260	12,871	6	17
F_KARSN0224	29.02.2024	9.780	9.430	3.71 %	0.35	9.830	9.420	7,370	7,076,895	14,772	939	35	17
F_KCHOL0124	31.01.2024	155.000	154.740	0.17 %	0.26	156.650	153.740	34,684	539,247,065	83,475	-2,256	6	16
F_KCHOL0224	29.02.2024	160.470	160.190	0.17 %	0.28	162.040	159.000	9,290	149,581,078	22,793	5,125	35	16
F_KONTR0124	31.01.2024	240.850	236.900	1.67 %	3.95	246.620	239.450	7,942	192,946,647	8,485	-428	6	19
F_KONTR0224	29.02.2024	247.270	244.080	1.31 %	3.19	252.400	245.200	1,239	30,856,571	1,868	468	35	19
F_KOZAA0124	31.01.2024	48.800	46.950	3.94 %	1.85	48.900	46.950	45,999	220,646,241	49,044	-1,709	6	16
F_KOZAA0224	29.02.2024	50.410	48.440	4.07 %	1.97	50.480	48.720	16,002	79,455,812	14,767	6,086	35	16
F_KOZAL0124	31.01.2024	20.590	20.060	2.64 %	0.53	20.660	20.090	124,105	252,976,436	157,026	-841	6	16
F_KOZAL0224	29.02.2024	21.010	20.510	2.44 %	0.50	21.150	20.500	26,962	56,171,497	66,142	6,206	35	16
F_KRDMD0124	31.01.2024	25.780	25.360	1.66 %	0.42	25.910	25.340	174,285	447,017,243	143,089	-17,336	6	17
F_KRDMD0224	29.02.2024	26.660	26.210	1.72 %	0.45	26.810	26.210	24,926	66,292,962	42,068	12,355	35	17
F_MGROS0124	31.01.2024	395.350	400.540	-1.30 %	-5.19	404.840	394.360	3,706	147,686,242	6,223	-448	6	17
F_MGROS0224	29.02.2024	409.870	414.620	-1.15 %	-4.75	418.000	408.500	972	40,083,832	3,181	606	35	17
F_ODAS0124	31.01.2024	9.180	9.030	1.66 %	0.15	9.320	9.050	331,747	304,205,601	342,466	-34,287	6	17
F_ODAS0224	29.02.2024	9.510	9.350	1.71 %	0.16	9.640	9.380	36,218	34,361,928	167,822	9,143	35	17
F_OYAKC0124	31.01.2024	60.690	60.140	0.91 %	0.55	61.460	59.380	33,421	203,014,713	23,296	-2,817	6	18
F_OYAKC0224	29.02.2024	62.050	61.270	1.27 %	0.78	62.750	60.780	4,787	29,707,534	6,666	2,474	35	18
F_PETKM0124	31.01.2024	20.490	20.220	1.34 %	0.27	20.590	20.110	268,711	547,219,274	259,918	-30,839	6	16
F_PETKM0224	29.02.2024	21.180	20.930	1.19 %	0.25	21.300	20.820	63,262	133,258,008	188,870	31,526	35	16
F_PGSUS0124	31.01.2024	732.710	728.420	0.59 %	4.29	736.500	725.770	6,147	449,335,740	8,739	-238	6	17
F_PGSUS0224	29.02.2024	757.820	754.020	0.50 %	3.80	762.050	750.500	750	56,715,827	2,088	236	35	17
F_SAHOL0124	31.01.2024	69.200	69.500	-0.43 %	-0.30	70.140	68.550	64,918	450,080,571	213,730	-865	6	15
F_SAHOL0224	29.02.2024	71.630	71.900	-0.38 %	-0.27	72.900	68.000	13,259	95,159,849	45,430	4,794	35	15
F_SASA0124	31.01.2024	38.210	36.930	3.47 %	1.28	38.700	36.820	117,340	446,420,999	81,434	3,571	6	18
F_SASA0224	29.02.2024	39.340	38.000	3.53 %	1.34	39.760	37.900	13,331	52,253,073	15,588	4,010	35	18
F_SISE0124	31.01.2024	48.060	48.180	-0.25 %	-0.12	48.520	47.880	102,341	493,689,334	98,016	-24,724	6	16
F_SISE0224	29.02.2024	49.700	49.780	-0.16 %	-0.08	50.200	49.520	20,682	103,198,191	47,063	13,009	35	16
F_SKBNK0124	31.01.2024	5.000	5.010	-0.20 %	-0.01	5.100	4.940	87,338	43,807,451	180,186	-13,439	6	20
F_SKBNK0224	29.02.2024	5.180	5.180	0.00 %	0.00	5.260	5.130	9,510	4,934,728	45,135	5,124	35	20
F_SOKM0124	31.01.2024	61.530	61.350	0.29 %	0.18	61.960	60.700	32,757	201,261,010	31,475	-6,783	6	16
F_SOKM0224	29.02.2024	63.770	63.360	0.65 %	0.41	64.020	62.820	12,973	82,454,456	17,407	9,779	35	16
F_TAVHL0124	31.01.2024	129.920	127.150	2.18 %	2.77	130.160	127.180	8,568	110,168,612	28,177	251	6	17
F_TAVHL0224	29.02.2024	134.670	131.750	2.22 %	2.92	134.870	131.900	2,442	32,521,680	6,647	862	35	17
F_TCELL0124	31.01.2024	67.130	66.530	0.90 %	0.60	67.920	66.340	76,769	515,903,309	168,860	-3,665	6	15
F_TCELL0224	29.02.2024	69.480	68.840	0.93 %	0.64	70.170	68.570	12,253	85,069,515	31,414	5,270	35	15
F_THYAO0124	31.01.2024	253.670	253.190	0.19 %	0.48	256.240	252.190	61,040	1,550,727,466	75,868	-5,838	6	16
F_THYAO0224	29.02.2024	262.340	261.980	0.14 %	0.36	265.150	260.840	12,753	335,625,813	22,779	5,063	35	16
F_TKFEN0124	31.01.2024	39.880	39.200	1.73 %	0.68	39.900	38.920	21,227	83,706,299	51,171	-1,891	6	16
F_TKFEN0224	29.02.2024	41.270	40.540	1.80 %	0.73	41.360	40.270	5,933	24,282,938	16,963	3,976	35	16
F_TOASO0124	31.01.2024	238.920	236.800	0.90 %	2.12	240.040	236.180	11,504	273,921,851	22,171	-460	6	15
F_TOASO0224	29.02.2024	247.520	244.920	1.06 %	2.60	248.240	244.290	2,705	66,521,803	4,648	1,798	35	15
F_TSKB0124	31.01.2024	7.770	7.890	-1.52 %	-0.12	7.980	7.700	163,827	128,166,442	167,827	3,722	6	18
F_TSKB0224	29.02.2024	8.040	8.160	-1.47 %	-0.12	8.260	7.980	19,505	15,791,012	78,933	9,999	35	18
F_TTKOM0124	31.01.2024	30.160	30.130	0.10 %	0.03	30.440	29.820	103,680	312,826,534	166,731	-1,232	6	17
F_TTKOM0224	29.02.2024	31.140	31.180	-0.13 %	-0.04	31.500	30.890	12,727	39,749,875	32,256	6,891	35	17
F_TUPRS0124	31.01.2024	145.190	143.570	1.13 %	1.62	145.740	142.940	42,763	616,663,991	45,263	-2,270	6	16
F_TUPRS0224	29.02.2024	150.210	148.430	1.20 %	1.78	150.640	147.810	9,105	135,731,336	16,740	4,010	35	16
F_VAKBN0124	31.01.2024	14.280	14.370	-0.63 %	-0.09	14.590	14.120	179,311	256,694,625	279,651	-7,927	6	19
F_VAKBN0224	29.02.2024	14.790	14.900	-0.74 %	-0.11	15.080	14.650	41,584	61,664,400	96,067	30,939	35	19
F_VESTL0124	31.01.2024	50.240	48.900	2.74 %	1.34	50.420	49.190	13,279	65,960,338	26,151	626	6	17
F_VESTL0224	29.02.2024	51.810	50.650	2.29 %	1.16	52.000	50.950	6,437	33,065,662	6,390	1,134	35	17
F_YKBNK0124	31.01.2024	21.810	22.050	-1.09 %	-0.24	22.420	21.590	901,307	1,980,961,046	635,730	-43,163	6	16
F_YKBNK0224	29.02.2024	22.580	22.810	-1.01 %	-0.23	23.180	22.370	76,171	173,075,275	207,037	29,420	35	16

*Takasbank pozisyon limitlerine ulaşmak için [tıklayınız](#).

**Gedik Yatırım Menkul Değerler A.Ş. - Yatırım Danışmanlığı Birimi**

Ünvan : Gedik Yatırım Menkul Değerler A.Ş.

Adres : Altayçeşme Mah. Çamlı Sok. Ofis Park Maltepe No:21/4 Kat:10-11-12 Maltepe/İstanbul

Tel : (0216) 453 0053

E-Posta : vadeli@gedik.com

***Gedik Yatırım VİOP Bülteni, Genel Yatırım Tavsiyesi Kapsamında Yatırım Danışmanlığı Birimi Tarafından Hazırlanmaktadır.**

YASAL UYARI

Burada yer alan bilgiler Gedik Yatırım tarafından bilgilendirme amacıyla hazırlanmıştır. Yatırım sinyal, bilgi, yorum ve tavsiyeleri yatırım danışmanlığı kapsamında değildir. Yatırım danışmanlığı hizmeti; aracı kurumlar, portföy yönetim şirketleri, mevduat kabul etmeyen bankalar ile müşteri arasında imzalanacak yatırım danışmanlığı sözleşmesi çerçevesinde sunulmaktadır. Burada yer alan sinyal, yorum ve tavsiyeler, herhangi bir yatırım aracının alım satım önerisi ya da getiri vaadi olarak yorumlanmamalıdır. Bu görüşler mali durumunuz ile risk ve getiri tercihlerinize uygun olmayabilir ve sadece burada yer alan bilgilere ve sinyallere dayanarak yatırım kararı verilmesi beklentilerinize uygun sonuçlar doğurmayabilir. Burada yer alan sinyaller, fiyatlar, veriler ve bilgilerin tam ve doğru olduğu garanti edilemez; içerik, haber verilmeksizin değiştirilebilir. Tüm sinyal ve veriler, Gedik Yatırım tarafından güvenilir olduğuna inanılan kaynaklardan alınmıştır. Bu sinyal ve kaynakların kullanılması nedeni ile ortaya çıkabilecek hatalardan ve zararlardan Gedik Yatırım sorumlu değildir.

Genel Müdürlük

Altayçeşme Mah. Çamlı Sok. Ofis Park Maltepe No:21/4 Kat:10-11-12 Maltepe/İstanbul/Türkiye Tel: (0216) 453 00 00 (pbx) Faks: (0216) 377 11 36

Alanya

Şekerhane Mah. Atatürk Cad.(Hancı Pastanesi Üstü) Balta İş Hanı 1100 Sok. Dış Kapı No : 9 İç Kapı No : 206 Alanya - Antalya Tel: (0242) 519 23 17 (pbx) Faks: (0242) 513 93 81

Adana-Seyhan

Çınarlı Mah. Ziyapaşa Bulvarı No: 78 Günep Ziyapaşa İş Merkezi Kat :5 No :504 Seyhan/ADANA Tel: (0322) 355 03 50 (pbx) Faks: (0322) 290 35 26

Afyon

Dumlupınar Mahallesi Süleyman Gönçer Cadde No: 8 ATSO İş Merkezi Kat: 3 İç Kapı No: 7 Merkez - AFYONKARAHİSAR Tel: (0272) 999 14 09 (pbx) Faks:

Ankara - Çankaya

Simon Bolivar Cad. No: 8/6 Çankaya/ANKARA Tel: (0312) 438 27 00 (pbx) Faks: (0312) 438 27 47

Ankara - Kızılay

Mustafa Kemal Mah. 2157 Sk. Dış Kapı No : 2 İç Kapı No : 11 Çankaya/ ANKARA Tel: (0312) 232 09 49 (pbx) Faks: (0312) 232 09 49

Antalya

Elmalı Mah. Cumhuriyet Cad. Dış Kapı No : 40 Gültekin İşhanı Kat: 3 İç Kapı No : 301 Muratpaşa / ANTALYA Tel: (0242) 248 35 20 (pbx) Faks: (0242) 244 29 10

Aydın

Hasanefendi-Ramazan Paşa Mah. İstiklal Cad. Dış Kapı No : 23 İç Kapı No : 1 Efeler/AYDIN Tel: (0256) 999 17 87 (pbx) Faks:

Aydın - Kuşadası

Türkmen mah. Atatürk Bulvarı Belvü Sitesi C Blok Kat 2 Daire 3 Kuşadası /AYDIN Tel: (0256) 618 44 77 (pbx) Faks: (0256) 618 44 91

Aydın - Nazilli

Altıntaş Mah. İstasyon Bulvarı No:19 Kat:4 Daire:12 Nazilli / AYDIN Tel: (0256) 314 15 98 (pbx) Faks: (0256) 315 88 52

Bağdat Caddesi Private

Caddebostan Mah. Kantarcı Rıza Sk. Dış Kapı No:1 K:4 İç Kapı No:8 Kadıköy / İSTANBUL Tel: (0216) 453 01 05 (pbx) Faks: (0216) 411 23 54

Balıkesir

Eski Kuyumcular Mah. Anafartalar Cad. Acarlar İş Merkezi Dış Kapı No : 23 İç Kapı No : 1 Karesi - BALIKESİR Tel: (0266) 999 12 40 (pbx) Faks:

Bandırma

Dere Mah. Ordu Cad. Kapı No:3 İç Kapı No:2 Bandırma/ BALIKESİR Tel: (0226) 999 10 75 (pbx) Faks:

Bodrum

Taşyaka Mah. Ölüdeniz (TSY) Cad. No : 21 İç Kapı No : 3 Fethiye / Muğla Tel: (0252) 319 54 80 (pbx) Faks:

Bursa

İhsaniye Mah. İlnur Sok. Dış Kapı No: 1D İç Kapı No: 8 Nilüfer/Bursa Tel: (0224) 220 51 50 (pbx) Faks: (0224) 220 50 99

Bursa - Nilüfer

Odunluk Mah. Liman Cad. No:7 Nilüfer / BURSA Tel: (0224) 453 22 30 (pbx) Faks: (0224) 451 79 66

Çanakkale

Kemalpaşa Mah. Şair Ece Ayhan Meydanı Dış Kapı No: 22 Kat: 2 İç Kapı No:2 Merkez / ÇANAKKALE Tel: (0286) 999 17 02 (pbx) Faks:

Çorlu

Zafer Mah. Cumhuriyet Bulvarı Dış Kapı No:9T1 İç Kapı No:114 Çorlu TEKİRDAĞ Tel: (0282) 888 96 20 (pbx) Faks:

Çorum - Merkez

Yavruturna Mah. 1. Maliye Sok. No: 1 Kat: 4 D: 22 Çorum Tel: (0364) 211 11 45 (pbx) Faks: (0364) 201 05 63

Denizli - Merkez

Saraylar Mah. İkinci Ticari Yol Sok.No:24 Kat:4 D:8 DENİZLİ Tel: (0258) 263 80 15 (pbx) Faks: (0258) 241 91 01

Edirne - Merkez

İstasyon Mah. Hakim Çağlar Işık Cad. Dış Kapı No : 1 İç Kapı No : 30 Merkez / Edirne Tel: (0284) 212 25 30 (pbx) Faks: (0284) 213 37 78

Elazığ - Merkez

Cumhuriyet Mah. Beyzade Efendi Bulvarı Temizer Apt. NO:1/3 A Blok Merkez / Elazığ Tel: (0424) 234 57 40 (pbx) Faks:

Eskişehir - Merkez

Akarbaşı Mah. Atatürk Bulvarı No : 77 A Odunpazarı / ESKİŞEHİR Tel: (0222) 230 09 08 (pbx) Faks: (0222) 220 37 02

Etiler Private

Etiler Mah. Yıldız Çiçeği Sok. No:11 Beşiktaş/İstanbul Tel: (0212) 999 50 11 (pbx) Faks:

Gaziantep

İncili Pınar Mah. Nail Bilen Cad. Uğur Plaza Sitesi Uğur Plaza Blok No: 5 İç Kapı No: 35 Şehitkamil / Gaziantep Tel: (0342) 909 01 54 (pbx) Faks:

İstanbul - Ataşehir

Barbaros Mah. İhlamur Bulvarı Sarkaç Sok. Ağaoğlu My Prestige No:1 D: 12-13 Ataşehir/ İSTANBUL Tel: (0216) 560 37 00 (pbx) Faks: (0216) 688 67 86

İstanbul - Bakırköy

Cevizlik Mah. Muhasebeci Sok. Neşe Han No: 1 Kat:3 Bakırköy/İSTANBUL Tel: (0212) 660 85 25 (pbx) Faks: (0212) 570 03 03

İstanbul - Kapalıçarşı

Kürkçüler Sk. No: 25 Eminönü/Kapalıçarşı/İSTANBUL Tel: (0212) 513 40 01 (pbx) Faks: (0212) 527 16 86

İstanbul - Maltepe

Bağlarbaşı Mah. Bağdat Caddesi. Gedik İş Merkezi A Blok No: 414 Kat: 2 Daire: 22 İSTANBUL Tel: (0216) 399 00 42 (pbx) Faks: (0216) 399 18 17

İstanbul - Şişli

Esentepe Mah. Büyükdere Cad. Dış Kapı N201 Loft Residence İç Kapı N 50 Şişli /İSTANBUL Tel: (0212) 385 42 00 (pbx) Faks: (0212) 283 92 80

İstanbul - Ümraniye

İnkılap Mah. Küçüksu Cad. Çeşminaz Sok. NO:2/7 Kat:3 Ümraniye Tel: (0216) 461 33 90 (pbx) Faks: (0216) 461 33 69

İzmir

Akdeniz Mah. Akdeniz Cad. Dış Kapı No : 1 İç Kapı No : 303 Konak / İZMİR Tel: (0232) 465 10 20 (pbx) Faks: (0232) 464 66 22

Karabük - Merkez

Bayır Mah. Menderes Cad. Çebioğlu Twin Towers B Blok Dış Kapı No :2 İç Kapı No : 107 Merkez / Karabük Tel: (0370) 502 15 90 (pbx) Faks: (0370) 502 15 93

Kayseri

Hunat Mah. Postalar Geçidi Sok. Ak Plaza Dış Kapı No :1 İç Kapı No : 206 Melikgazi - Kayseri Tel: (0352) 221 36 29 (pbx) Faks:

Kocaeli - Gebze

Hacı Halil Mah. Hükümet Cad. No: 95 Gebze/KOCAELİ Tel: (0262) 642 34 00 (pbx) Faks: (0262) 641 82 01

Kocaeli - İzmit Şubesi

Körfez Mahallesi Ankara Karayolu Cad. Dış Kapı No : 123/ 2 İç Kapı No : 9 İzmit / Kocaeli Tel: (0262) 999 18 14 (pbx) Faks: (0216) 377 11 36

Konya - Selçuklu

Beyazıt Mahallesi, Hüsnü Aşk Sok. Bezirci İş Merkezi Kat:4 D:403 Selçuklu / KONYA Tel: (0332) 238 59 60 (pbx) Faks: (0332) 238 59 75

Malatya - Battalgazi

Büyük Hüseyin Bey Mah. Atatürk Cad. Anadolu İş Merkezi K: 3 No: 23 D: 9-10-11 Battalgazi / MALATYA Tel: (0422) 325 62 67 (pbx) Faks: (0422) 322 23 72

Manisa - Merkez

Anafartalar Mah. Mustafa Kemal Paşa Cad. Kamil Mentş Apt. No: 34/1 MANİSA Tel: (0236) 239 42 98 (pbx) Faks: (0236) 239 43 02

Mersin - Akdeniz

Mahudiye Mah. Atatürk Cad. Adil Kanun İş Hanı Kat: 2 Akdeniz / MERSİN Tel: (0324) 238 18 18 (pbx) Faks: (0324) 231 22 52

Muğla - Fethiye

Babataşı Mah. 774. Sok. No.2 Fethiye / Muğla Tel: (0252) 612 07 60 (pbx) Faks: (0252) 612 36 46

Ordu - Altınordu

Düz Mah. Yıldırım Cad. Dış Kapı No : 4 İç Kapı No : 503 Altınordu / ORDU Tel: (0452) 222 07 49 (pbx) Faks: (0452) 220 07 50

Sakarya - Adapazarı

Tiğçılar Mah. Yenicami Sok. Dış Kapı No:5 İç Kapı No: 201 Adapazarı- Sakarya Tel: (0264) 279 83 89 (pbx) Faks: (0264) 281 03 88

Samsun - İlkadım

Hançerli Mah. Dervişzade Sok. Albayrak İş Merkezi No :5 Kat:6 İç Kapı No :5 İlkadım /Samsun Tel: (0362) 431 63 43 (pbx) Faks: (0362) 431 33 89

Trabzon - Ortahisar

Kemerhaya Mah. K.Maraş Cad. Ticaret Mektep Sk. Ustaömeroğlu İş Merkezi No: 9/9 Ortahisar/TRABZON Tel: (0462) 326 09 97 (pbx) Faks: (0462) 326 38 67

Uşak - Merkez

İsmetpaşa Cad. No: 45 K: 2 Mavi Plaza UŞAK Tel: (0276) 227 27 44 (pbx) Faks: (0276) 227 27 37

Yeşilyurt Private Şube

Yeşilyurt Mah. Sipahioğlu Cad. No : 14 İç Kapı No : 5 Bakırköy / İSTANBUL Tel: (0000) 000 00 00 (pbx) Faks:

Yeşilyurt Private Şubesi

Yeşilyurt Mah. Sipahioğlu Cad. No : 14 İç Kapı No : 5 Bakırköy / İSTANBUL Tel: (0212) 999 98 95 (pbx) Faks:

Zonguldak - Ereğli

Müftü Mahallesi Çarşı Sok. No:24 A. Çarşı İş Merkezi Z. Kat:06 No:06