

Piyasalarda Bugün

Yılın ilk haftasında piyasalara Çin ekonomisine yönelik endişeler yön verirken geleneksel güvenli limanlar altın ve Japon yeni yeni zirvelere ulaşıyor. Yen dolar karşısında yüzde 1'e yakın değer kazanırken dolar/yen kuru 129,7 ile Haziran ayından bu yana en düşük seviyesine geriledi. Çin'in Covid tedbirlerinin etkileri izlenirken Asya hisse piyasalarında karışık görünüm hakim. Hong Kong Hang Seng yükselirken Japon Topix ve Güney Kore Kospı'de sınırlı gerileme görülüyor. Avrupa'da Pazartesi günü yüzde 1,7 yükselen Euro Stoxx 50 vadeliileri sabah saatlerinde geriledi. ABD'de ise dün Noel sebebiyle piyasalar kapalı bulunduğundan önemli veri akışı takip edilmezken, bugün üretim PMI rakamının açıklanması bekleniyor.

Avrupa Merkez Bankası Başkanı Christine Lagarde, Euro Bölgesi'nde ücretlerin hali hazırda düşündüklerinden daha hızlı şekilde artmakta olduğunu söyledi. Euro Bölgesi aralık ayı imalat PMI verisi beklentilere paralel bir şekilde 47,8 olarak gerçekleşti. Avrupa'nın en büyük ekonomisi Almanya'da imalat sektörü PMI verisi beklenildiği kadar yükselmedi. Kasım ayında 46,2 olan PMI, aralık ayında 47,1'e çıktı. Bugün Almanya'da işsizlik oranı ve TÜFE rakamlarının açıklanması bekleniyor.

Öne Çıkan Hisse Haberleri

Tesla Inc. - Şirket küresel enflasyona, artan faiz oranlarına ve Çin'deki kısıtlı üretime rağmen dördüncü çeyrekte dünya çapında 405 bin 278 otomobil teslim ederek rekor kırdı. Yıl boyunca 1,31 milyondan fazla otomobil teslim ettiğini açıklayan Tesla, 2022'de araç teslimatlarını bir önceki yıla göre yüzde 40 artırmasına rağmen yüzde 50'lik büyüme hedefinin gerisinde kaldı. Diğer taraftan Tesla, 17 bin 147 adet Model X ve Model S lüks otomobile kıyasla 388 bin 131 adet Model 3 kompakt sedan ve Model Y spor arazi aracı (SUV) teslim ettiğini duyurdu. **(Nötr)**

Meta Platforms - Şirket artırılmış gerçeklik (AR) ve sanal gerçeklik (VR) ekosistemini oluştururken bu alanda faaliyet gösteren şirketleri satın almaya ardı ardına devam ediyor. Şirket, Hollanda merkezli akıllı gözlük ve akıllı lens şirketi Luxexcel'i satın aldığını doğruladı. 3D baskı lensleri metodolojisini geliştiren ve patentini alan Luxexcel, mevcut diğer lenslerin aksine yüksek kaliteli lensler oluşturmak için bir dizi donanım ve yazılım kullanıyor. Meta, Luxexcel'i bünyesine katarak, muhtemelen Meta'nın Reality Labs'e yaptığı milyarlarca dolarlık yatırımdan çıkması beklenen bir ürün olan reçeteli AR gözlükleri üretmek için şirketin teknolojisinden yararlanacak. **(Pozitif)**

Foxconn - iPhone'ların dünyanın en büyük üretim tesisi olan Foxconn'daki üretimi, geçen yılın sonlarında Covid-19 salgınının ardından büyük ölçüde etkilenmişti. Kaynaklara göre, Foxconn'un Çin'in Zhengzhou kentindeki iPhone fabrikasının Aralık sevkiyatlarının ilk planlarını yaklaşık %90'ına ulaşmasıyla neredeyse tam üretime geri döndüğünü söyledi. **(Pozitif)**

PIYASA VERİLERİ

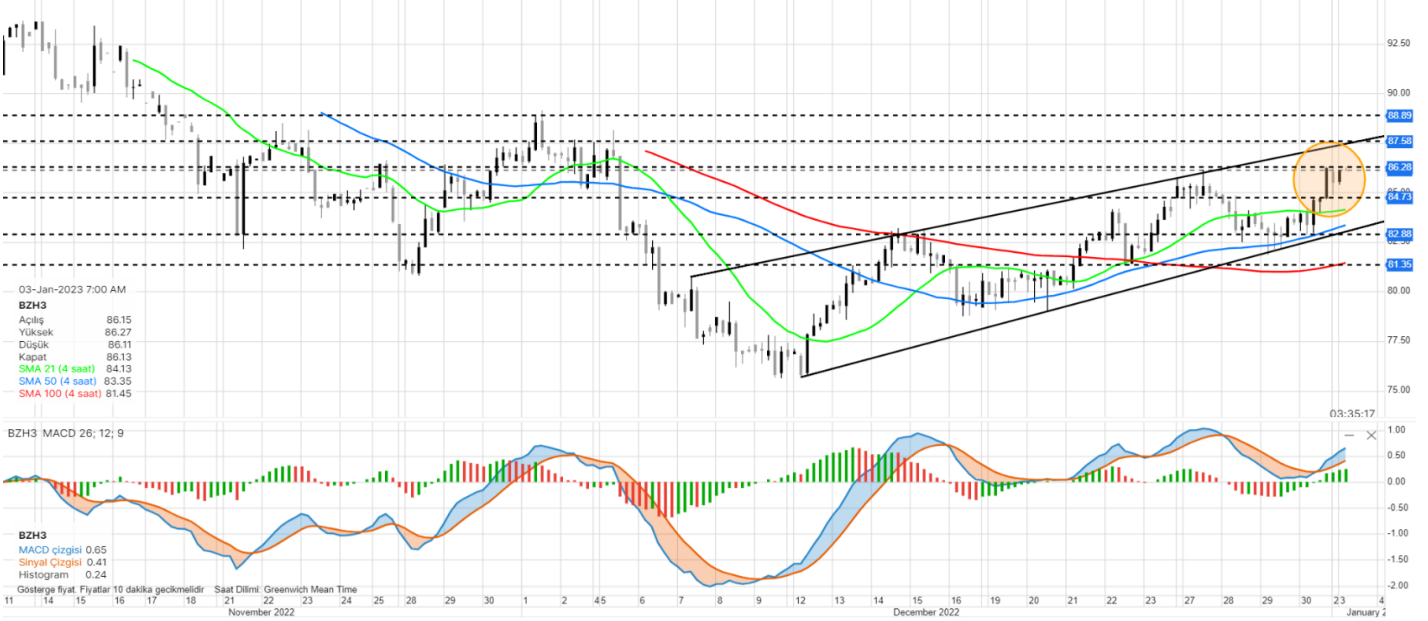
ABD	Kapanış	G.Yüksek	G.Düşük	Gün (%)	Ay (%)
S&P 500	3.840	3.840	3.800	-0,25	-5,70
Dow Jones	33.147	33.153	32.848	-0,22	-3,73
Nasdaq	10.466	10.468	10.325	-0,11	-8,68
Avrupa	Kapanış	G.Yüksek	G.Düşük	Gün (%)	Ay (%)
DAX	14.069	14.096	13.976	1,05	-3,17
FTSE 100	7.452	7.513	7.452	-0,81	-1,38
CAC 40	6.595	6.601	6.518	1,87	-2,19
Asya	Kapanış	G.Yüksek	G.Düşük	Gün (%)	Ay (%)
Nikkei 225	26.095	26.321	26.068	0,00	-6,06
Hang Seng	20.039	20.094	19.304	1,30	7,30
Shangai	3.109	3.112	3.073	0,64	-1,49
Pariteler	Kapanış	G.Yüksek	G.Düşük	Gün (%)	Ay (%)
Altın	1.846,5	1.849,4	1.831,3	1,11	2,04
WTI	80,00	80,78	79,32	-0,32	-0,06
Brent	85,61	85,96	84,87	-0,35	0,07
EURUSD	1,0665	1,0683	1,0650	-0,02	1,66
GBPUSD	1,2070	1,2085	1,2035	0,20	-0,98
USDJPY	129,83	131,40	129,52	0,75	5,33

ÖNE ÇIKAN HİSSELER

S&P 500	Kapanış	Yüksek	Düşük	Gün (%)	Ay (%)
APPLE INC	129,93	129,95	127,45	0,25	-12,10
AMAZON.COM IN	84,00	84,04	82,48	-0,21	-10,76
TESLA INC	123,18	124,46	119,98	1,12	-36,79
DOW 30	Kapanış	Yüksek	Düşük	Gün (%)	Ay (%)
VERIZON COMMU	39,40	39,69	39,08	0,36	3,20
INTEL CORP	26,43	26,46	25,81	0,84	-10,13
APPLE INC	129,93	129,95	127,45	0,25	-12,10
NASDAQ 100	Kapanış	Yüksek	Düşük	Gün (%)	Ay (%)
APPLE INC	129,93	129,95	127,45	0,25	-12,10
TESLA INC	123,18	124,46	119,98	1,12	-36,8
MULLEN AUTOMO	0,29	0,31	0,26	8,42	39,85
DAX	Kapanış	Yüksek	Düşük	Gün (%)	Ay (%)
DEUTSCHE BANK	10,94	11,00	10,64	3,34	9,16
E.ON SE	9,47	9,52	9,34	1,44	2,98
DEUTSCHE TELE	18,93	18,99	18,68	1,59	-3,63
HANG SENG	Kapanış	Yüksek	Düşük	Gün (%)	Ay (%)
CHINA CONSTRU	4,92	4,95	4,76	0,61	5,58
BANK OF CHINA	2,85	2,87	2,79	0,35	5,56
IND & COMM BK	4,05	4,07	3,91	0,75	6,02
NIKKEI 225	Kapanış	Yüksek	Düşük	Gün (%)	Ay (%)
TOKYO ELECTRI	476,0	482,0	472,0	-1,24	-3,64
TOYOTA MOTOR	1.812,50	1.832,00	1.811,50	-0,25	-8,04
MITSUBISHI UF	889,00	896,00	865,10	0,85	20,35

EMTİA VADELİ GÖRÜNÜMÜ
Brent

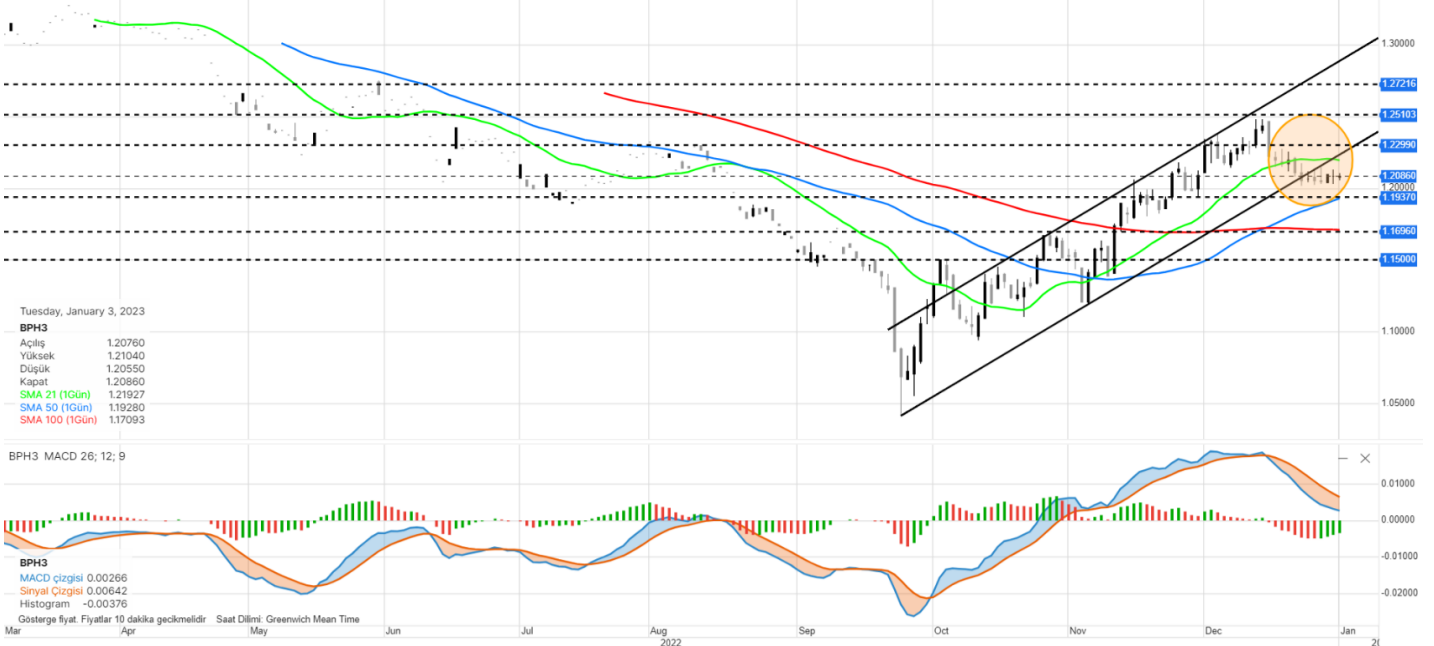
4 saat BZH3 SMA 21 (4 saat) SMA 50 (4 saat) SMA 100 (4 saat)



Petrol fiyatları bu sabah karışık seyrediyor. Uluslararası Para Fonu (IMF) yapmış olduğu açıklamasında, 2023 yılında resesyon ihtimalinin kuvvetli olduğunu belirtmesi, piyasalarda tedirginliğe neden oluyor. Resesyon demek, yavaşlamak demek ve petrol talebinde düşüş anlamına geliyor. Bu da, fiyatların geri çekilmesine neden olabiliyor. Bu hafta içinde resesyon konusu, petrol fiyatlarının seyrı açısından takip edilmeli. Bu sabah Çin'den açıklanan imalat sektörü PMI verisinde aralık ayında yaşanan düşüş, piyasalar açısından olumlu yorumlanmıyor. Bugün için ABD'de açıklanacak imalat PMI verisi var. Veri bazlı hareketin piyasalar üzerinde sınırlı kalması beklenebilir. Emtia için 86,28 - 87,58 - 88,89 seviyeleri direnç, 84,73 - 82,88 - 81,35 seviyeleri destek olarak takip edilebilir.

PARİTE VADELİ GÖRÜNÜMÜ
GBPUSD

1Gün BPH3 SMA 21 (1Gün) SMA 50 (1Gün) SMA 100 (1Gün)



İngiltere, Rusya'ya enerji bağımlılığını azaltmak amacıyla nükleer yakıt fonunu kullanıma açarken, diğer taraftan Çin'den gelen yolculardan negatif Covid-19 test sonucu isteneceğini duyurdu. ABD tarafında ise yılın ilk işlem gününde önemli bir veri akışının bulunmadığını söyleyebiliriz. Bugün özelinde her iki ülkede imalat PMI verileri takip edilecek. Dün hafif düşüş eğilimi gösteren paritede bu sabah hafif yükseliş hareketlerinin izlendiğini görüyoruz. Dolar endeksi ise bu sabah yataya yakın hafif yükseliş eğiliminde hareket ediyor. Paritede 1,2299 - 1,2510 - 1,2721 seviyeleri direnç, 1,1937 - 1,1696 - 1,1500 izlenen desteklerdir.

ENDEKS VADELİ GÖRÜNÜMÜ
S&P 500

S&P 500 endeksi cuma gününü %0,24 kayıpla 3.839 seviyesinden kapattı. Dün ABD'de piyasalar kapalıydı. Bugün açık olacak. Bu sabah ABD vadeliileri hafif alıcılı işlem görüyor. ABD'de bugün içinde imalat PMI verisi takip edilecek. Bu hafta, ABD'de cuma günü tarım dışı istihdam verisi açıklanacak. Cuma günü açıklanacak veri, Fed'in şubat ayında yapacağı toplantısına yönelik beklentileri etkileyebilir. Hafta içerisinde, Fed üyelerinin de konuşmaları bulunuyor. Üyelerin açıklamaları da, piyasaların seyrinde etkili olabilir. Yeni yılın ilk haftası ve tatil rahatlığının bitmesiyle piyasalarda oynaklıkta başlayabilir. Resesyon konusu hala risk iştahı üzerinde baskıya neden oluyor. Endeks için 3,919 - 4,039 - 4,123 seviyeleri direnç, 3,806 - 3,735 - 3,670 seviyeleri destek olarak takip edilebilir.

HİSSE SENEDİ GÖRÜNÜMÜ
Raytheon Technologies Corp. (NYSE: RTX)

Raytheon, mevcut jeopolitik ortam nedeniyle artan hükümet ve askeri savunma bütçelerinden faydalanmak için iyi konumlanmış durumda. Savaş uçakları, savaş gemileri, hipersonik füzeler ve füze savunma sistemleri gibi çeşitli askeri ürünlerin ve ileri teknolojilerin dünyadaki en büyük üreticilerden olan Raytheon, devam eden Ukrayna savaşı nedeniyle ABD, NATO ortakları ve Rusya arasında artan gerilimden 2023 yılında da faydalanmaya devam edebilir. Yükselen takoz formasyonu görünümü oluşturan ve ortalamalarının üzerinde tutunmaya çalışan hisse senedi fiyatı için 102,97 - 106,02 - 109,64 seviyeleri direnç olarak takip edilebilir. Geri çekilmelerde ise 97,29 - 92,88 - 89,34 seviyeleri destek olarak takip edilebilir.

HABER AKIŞ ENDEKSİ

Şirket	Son Fiyat	Bloomberg Hedef Fiyat	Haber Eğilim Yönü	Gün (%)	Yıllık (%)	52 Hafta Yüksek	52 Hafta Düşük
TATA MOTORS LTD	395,65	495,58		0,22	-20,49	528,50	366,05
EQUINOR ASA	353,55	394,79		0,50	53,99	405,20	225,21
TAISEI CORP	4.250,00	4.516,67		0,00	21,60	4.355,00	3.335,00
DNO ASA	12,39	17,92		4,91	15,90	17,97	10,36
STRONGPOINT ASA	22,60	27,00		2,73	-13,08	26,30	16,00
JPMORGAN CHASE & CO	134,10	143,73		0,66	-17,07	169,81	101,28
ZEE ENTERTAINMENT ENTERPRISE	240,00	312,71		-1,28	-25,69	332,20	200,50
KOREA ELECTRIC POWER CORP	19500,00	22.833,33		0,78	-12,75	25.100,00	16.500,00
SOLAREDEGE TECHNOLOGIES INC	283,27	350,23		0,93	0,29	375,90	190,15
FRESHWORKS INC-CL A	14,71	17,31		1,31	-42,58	26,81	10,51

EKONOMİK TAKVİM

Saat	Para Birimi	Önemi	Veri	Beklenti	Önceki
Tüm Gün	JPY	Tatil	Japonya - Piyasalar Kapalı	-	-
11:55	EUR	***	Almanya İşsizlik Oranı Değişimi (Ara)	15K	17K
11:55	EUR	**	Almanya İşsizlik Oranı (Ara)	5,60%	5,60%
12:30	GBP	***	İmalat Satın Alma Müdürleri Endeksi (PMI) (Ara)	44,7	44,7
16:00	EUR	***	Almanya Tüketici Fiyat Endeksi (TÜFE) (Yıllık) (Ara)	9,00%	10,00%
16:00	EUR	**	Almanya Tüketici Fiyat Endeksi (TÜFE) (Aylık) (Ara)	-0,40%	-0,50%
17:45	USD	**	Üretim Satın Alma Müdürleri Endeksi (PMI) (Ara)	-	46,2

*Haber akış endeksi Bloomberg News Sentiment verilerine göre seçilmiştir.

Yasal Uyarı: Burada yer alan bilgiler Gedik Yatırım tarafından bilgilendirme amacıyla hazırlanmıştır. Bilgi, yorum ve tavsiyeler yatırım danışmanlığı kapsamında değildir. Yatırım danışmanlığı hizmeti; aracı kurumlar, portföy yönetim şirketleri, mevduat kabul etmeyen bankalar ile müşteri arasında imzalanacak yatırım danışmanlığı sözleşmesi çerçevesinde sunulmaktadır. Burada yer alan yorum ve tavsiyeler, herhangi bir yatırım aracının alım satım önerisi ya da getiri vaadi olarak yorumlanmamalıdır. Bu görüşler mali durumunuz ile risk ve getiri tercihlerinize uygun olmayabilir ve sadece burada yer alan bilgilere dayanarak yatırım kararı verilmesi beklentilerinize uygun sonuçlar doğurmayabilir. Burada yer alan fiyatlar, veriler ve bilgilerin tam ve doğru olduğu garanti edilemez; içerik, haber verilmeksizin değiştirilebilir. Tüm veriler, Gedik Yatırım tarafından güvenilir olduğuna inanılan kaynaklardan alınmıştır. Bu kaynakların kullanılması nedeni ile ortaya çıkabilecek hatalardan Gedik Yatırım sorumlu değildir. Değerli yatırımcılarımız, takip ettiğiniz hisselerle ilişkin analiz ve dealing hizmetlerimiz için bize 24 saat aşağıdaki numaralardan ulaşabilirsiniz.