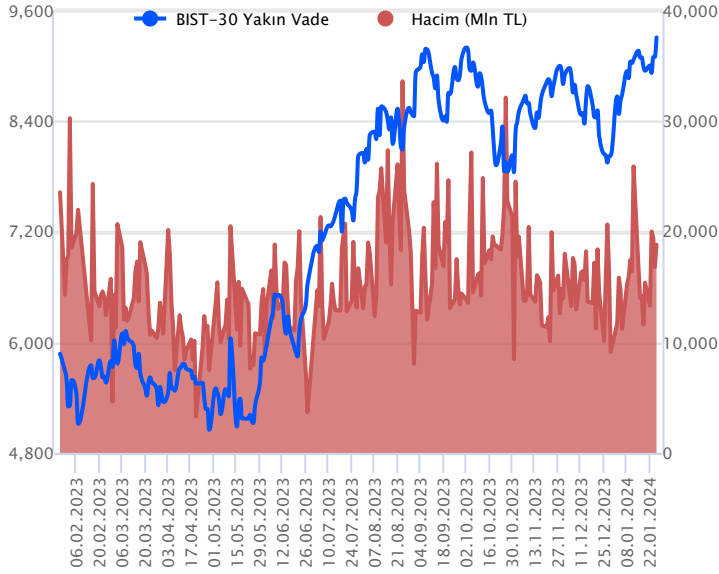


Sözleşme Kodu	Vade Ayı	Uzlaşma Fiyatı	Önceki Uzlaşma Fiyatı	Değişim	Değişim Puan	Gün İçi Yüksek	Gün İçi Düşük	İşlem Miktarı	İşlem Hacim	Açık Pozisyon	Açık Pozisyon Değişimi	Vadeye Kalan Gün Sayısı	Takasbank Başlangıç Teminatı %
ENDEKS KONTRATLARI													
F_XU0300224	29.02.2024	9,300.00	9,087.50	2.34 %	212.50	9,313.50	9,076.25	204,029.00	18,817,708,270.00	273,082.00	3,423.00	34	14
F_XU0300424	30.04.2024	9,727.50	9,525.25	2.12 %	202.25	9,747.00	9,517.00	1,656.00	159,463,727.50	1,921.00	302.00	95	14

BIST 30 Yakın Vadeli Kontratı

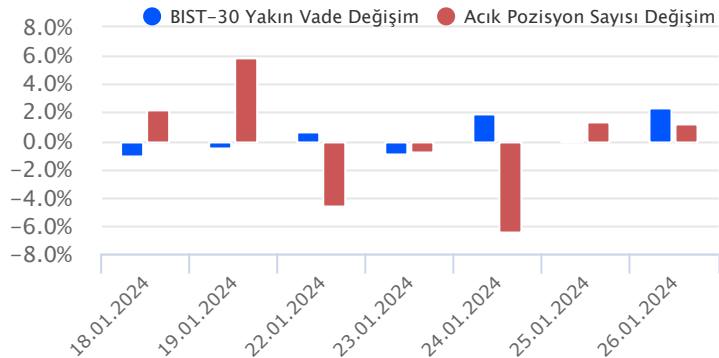


Şubat vadeli endeks sözleşmesi 9.076,25 ile 9.313,50 seviyeleri arasında hareket ederek günü %2,34 oranında değer kazanımıyla 9.300,00 uzlaşma fiyatından tamamladı. Güne yatay bir açılışla başlayan sözleşmede gün içerisinde yukarı yönlü bir seyirle birlikte önemli direnç noktalarının aşıldığı görüldü. Akşam seans kapanışı ise 9.308,00 puandan gerçekleşti. Yeni haftada Fed toplantısı ile ABD'de açıklanacak tarım dışı istihdam verisi küresel risk iştahı ve fiyatlamalar üzerinde belirleyici olacaktır. ABD borsaları cuma gününü karışık kapanışlarla tamamlarken, ABD vadellilerinde bu sabah hafif satıcı bir fiyatlamaya etkili oluyor. Asya piyasalarında genel olarak yeşil bir renk hâkim. Avrupa vadellileri ve CFD endeksleri hafif satıcı açılışlara işaret ediyor. Şubat vadeli sözleşmenin güne hafif alıcılı bir başlangıç yapmasını bekliyoruz.

Sözleşmede kısa vadede 9.229 – 9.200 aralığı güçlü destek bölgesi olup, bu bölge üzerinde kalıcılık korunduğu sürece yükseliş eğilimi etkisini sürdürebilir. Kısa vadede 9.350 ilk direnç noktası olup, bu seviye üzerinde 9.400 - 9.470 ve 9.620 pivot seviyeleri direnç olarak takip edilecektir. 9.200 desteği altına sarkmalarda düzeltme eğiliminin hız kazanabileceği sözleşmede, 9.144 – 9.076 ve 9.000 seviyelerine doğru geri çekilmeler gündeme gelebilir.

Endeks - 30 Yakın Vade Aracı Kurum Dağılımı Günlük Değişim					
Long			Short		
Kurum	Net Lot	Pay (%)	Kurum	Net Lot	Pay (%)
Yapı Kredi Yatırım	8.019	25	Halk Yatırım	6.327	20
İfo Yatırım	7.422	24	Phillip Capital	4.516	14
Garanti BBVA	7.341	23	Bank of America	4.455	14
HSBC Yatırım	3.782	12	İş Yatırım	3.174	10
Ak Yatırım	2.837	9	Gedik Yatırım	2.098	7
Diğer	2.211	7	Diğer	11.042	35
İlk 5 Kurum Alım Ağırlıklı					

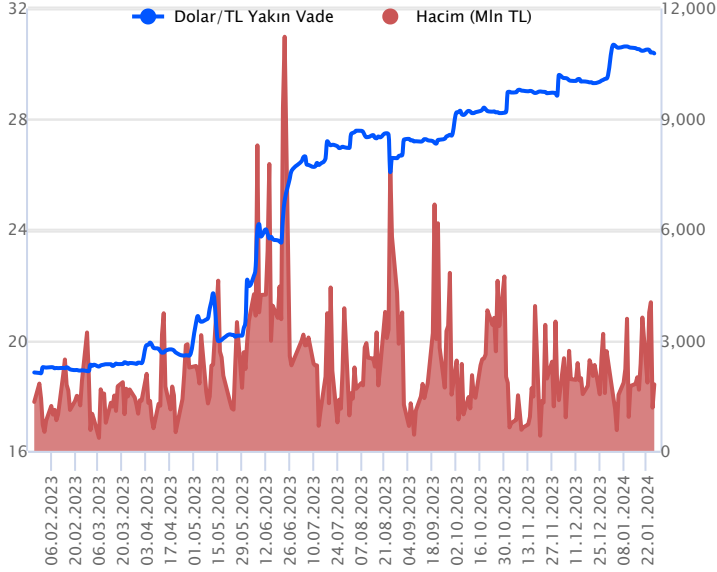
Endeks - 30 Yakın Vade Aracı Kurum Dağılımı Tüm Vade					
Long			Short		
Kurum	Net Lot	Pay (%)	Kurum	Net Lot	Pay (%)
Teb Yatırım	86.135	63	İş Yatırım	83.653	61
İfo Yatırım	13.465	10	HSBC Yatırım	19.108	14
Halk Yatırım	7.827	6	Bank of America	6.633	5
Tacirler Yatırım	7.635	6	Meksa Yatırım	5.320	4
Garanti BBVA	5.607	4	Ziraat Yatırım	4.451	3
Diğer	17.065	12	Diğer	18.555	14
İlk 5 Kurum Alım Ağırlıklı					



Fiyat (%)	Açık Pozisyon (%)	Yorum
Artış	Artış	Yükselişin devamlılığı için sinyal olarak kabul edilebilir.
Artış	Azalış	Yükselişin desteklenmediğini gösterir.
Azalış	Artış	Düşüşlerin devamlılığı için sinyal olarak kabul edilebilir.
Azalış	Azalış	Düşüşlerin desteklenmediğini gösterir.

Sözleşme Kodu	Vade Ayı	Uzlaşma Fiyatı	Önceki Uzlaşma Fiyatı	Değişim	Değişim Puan	Gün İçi Yüksek	Gün İçi Düşük	İşlem Miktarı	İşlem Hacim	Açık Pozisyon	Açık Pozisyon Değişimi	Vadeye Kalan Gün Sayısı	Takasbank Başlangıç Teminatı %
DÖVİZ KONTRATLARI													
F_EURTRY0124	31.01.2024	33.0267	33.0855	-0.18 %	-0.06	33.0452	32.8607	530	17,475,815	6,901	-260	5	14
F_EURTRY0224	29.02.2024	34.1355	34.1439	-0.02 %	-0.01	34.1613	33.9516	160	5,444,707	12,200	4	34	14
F_EURUSD0124	31.01.2024	1.0867	1.0863	0.04 %	0.00	1.0887	1.0820	2,396	78,636,391	26,917	-550	5	4
F_EURUSD0224	29.02.2024	1.0895	1.0882	0.12 %	0.00	1.0909	1.0845	1,322	43,465,885	3,011	106	34	4
F_USDTRY0124	31.01.2024	30.3825	30.4121	-0.10 %	-0.03	30.4463	30.3489	59,340	1,802,968,992	354,719	-34,028	5	14
F_USDTRY0224	29.02.2024	31.3326	31.3676	-0.11 %	-0.04	31.4020	31.3110	61,310	1,921,634,219	816,255	44,439	34	14

Dolar/TL Yakın Vadeli Kontratı



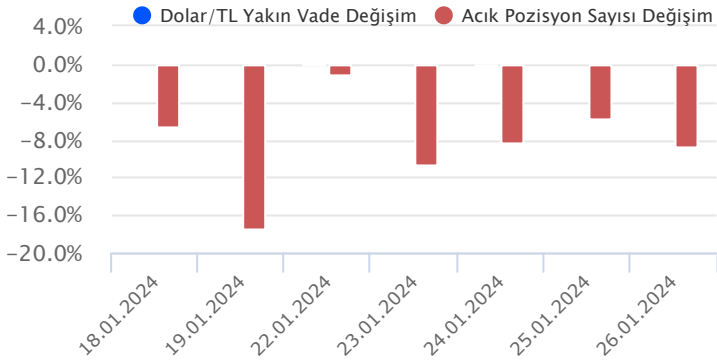
Ocak vadeli Dolar/TL sözleşmesi cuma günü 30,3489 ile 30,4463 seviyeleri arasında dalgalanarak günü yüzde 0,10'luk düşüşle 30,3825 uzlaşma fiyatından tamamladı. Spot kurda kademeli yükseliş eğiliminin sınırlı da olsa devam ettiği bir haftayı geride bıraktık. Ocak vadeli Dolar/TL sözleşmesinde ise sınırlı düşüş eğilimleri kaydedildi. Cuma günü ABD'de çekirdek kişisel tüketim harcamaları takip edildi. Fed'in favori enflasyon göstergesi olarak takip ettiği çekirdek kişisel tüketim harcamaları aralık ayında aylık yüzde 0,2 ile beklentilere paralel olarak gerçekleşirken, yıllık ise yüzde 3,2'den yüzde 2,9'a geriledi. Verinin fiyatlamalara etkisi olmadı diyebiliriz. Bugün özelinde fiyatlamaları etkileyebilecek önemli bir veri akışı bulunmazken, hafta genelinde ise ABD Merkez Bankası'nın (Fed) faiz kararı ve Fed Başkanı J. Powell'in vereceği mesajlar ön plana çıkacak. Haftanın son işlem gününde ise ABD'de istihdam verileri ön plana çıkacak. Bu görünüm altında Dolar/TL, bu sabah saat 08:20 itibarıyla 30,33'lü seviyelerde hareket ediyor. Dolar endeksi 103,53 civarlarında bulunuyor.

Dolar/TL Yakın Vade Aracı Kurum Dağılımı Günlük Değişim					
Long			Short		
Kurum	Net Lot	Pay (%)	Kurum	Net Lot	Pay (%)
İş Yatırım	21.459	53	Ak Yatırım	20.014	50
Yapı Kredi Yatırım	8.506	21	Tera Yatırım	6.577	16
QNB Finans Yatırım	3.813	10	HSBC Yatırım	6.422	16
Denizbank	1.938	5	Oyak Yatırım	2.825	7
Burgan Yatırım	1.582	4	Global Menkul	1.499	4
Diğer	3.002	7	Diğer	2.963	7

İlk 5 Kurum Satım Ağırlıklı

Dolar/TL Yakın Vade Aracı Kurum Dağılımı Tüm Vade					
Long			Short		
Kurum	Net Lot	Pay (%)	Kurum	Net Lot	Pay (%)
Garanti BBVA	85.666	27	Bank of America	85.801	27
Ak Yatırım	47.385	15	Akbank	52.101	17
Deniz Yatırım	36.443	12	Finasbank	48.977	16
Denizbank	18.620	6	İş Yatırım	33.414	11
Teb Yatırım	17.807	6	İş Bankası	33.338	11
Diğer	109.271	35	Diğer	62.754	20

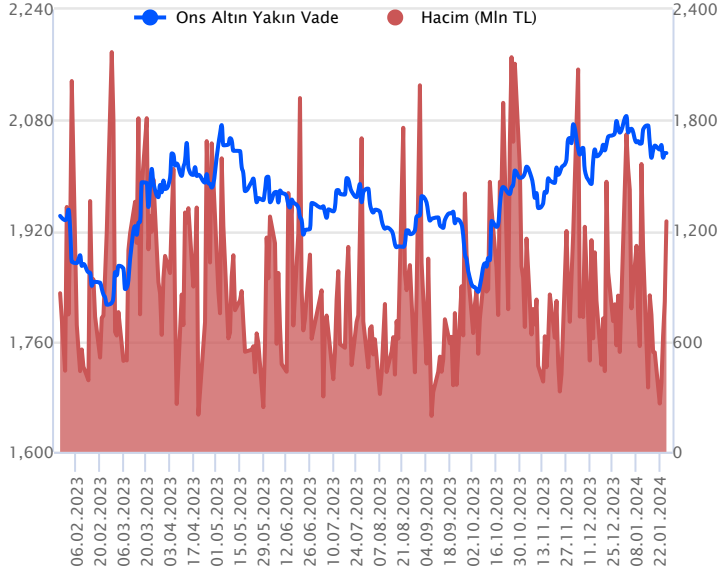
İlk 5 Kurum Satım Ağırlıklı



Fiyat (%)	Açık Pozisyon (%)	Yorum
Artış	Artış	Yükselişin devamlılığı için sinyal olarak kabul edilebilir.
Artış	Azalış	Yükselişin desteklenmediğini gösterir.
Azalış	Artış	Düşüşlerin devamlılığı için sinyal olarak kabul edilebilir.
Azalış	Azalış	Düşüşlerin desteklenmediğini gösterir.

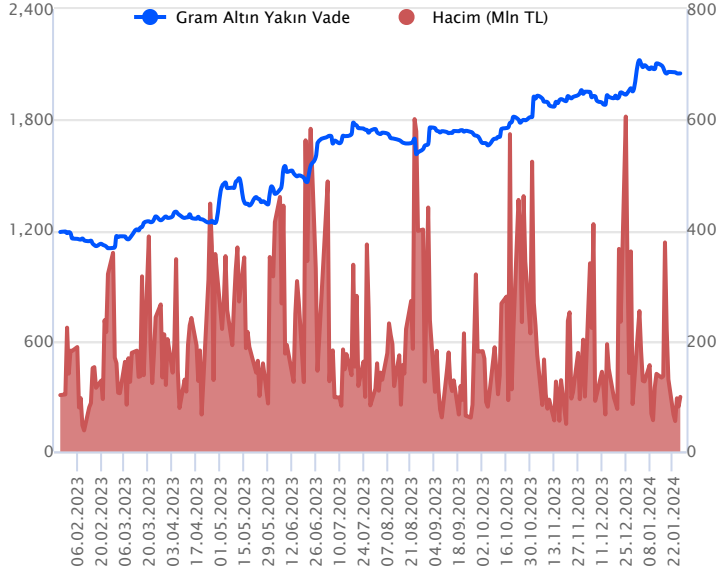
Sözleşme Kodu	Vade Ayı	Uzlaşma Fiyatı	Önceki Uzlaşma Fiyatı	Değişim	Değişim Puan	Gün İçi Yüksek	Gün İçi Düşük	İşlem Miktarı	İşlem Hacim	Açık Pozisyon	Açık Pozisyon Değişimi	Vadeye Kalan Gün Sayısı	Takasbank Başlangıç Teminatı %
ALTIN KONTRATLARI													
F_XAUTRYM0224	29.02.2024	2,047.010	2,048.840	-0.09 %	-1.83	2,053.130	2,043.680	48,113	98,589,856	1,013,549	758	34	14
F_XAUTRYM0424	30.04.2024	2,201.230	2,207.510	-0.28 %	-6.28	2,209.000	2,194.510	3,459	7,625,975	112,097	-68	95	14
F_XAUUSD0224	29.02.2024	2,032.150	2,035.100	-0.14 %	-2.95	2,040.000	2,028.950	20,346	1,250,569,573	64,627	6,152	34	8
F_XAUUSD0424	30.04.2024	2,051.200	2,056.200	-0.24 %	-5.00	2,058.250	2,048.600	1,102	68,379,443	2,018	-62	95	8

ONS ALTIN Yakın Vadeli Kontratı



Şubat vadeli ons altın sözleşmesi cuma gününü 2028,95-2040,00\$ arasında seyrederek, günü yüzde 0,14 düşüyle 2032,15\$ uzlaşma fiyatından kapattı. Spot piyasada saat 08:30 itibariyle ons altın 2025\$ seviyesinde izleniyor. Sözleşme için mevcut stratejimizi korumaya devam ediyoruz. Bugün içinde 2042\$ seviyesini direnç noktası olarak izleyeceğiz. Bu direncin üzerinde kapanışlarda 2021\$ stop seviyesi belirlenerek 2082\$ seviyesi takip edilebilir. Geri çekilmelerde 2022\$ destek noktası olarak görülmektedir. Bu destek altı kapanışların devamında 2042\$ stop loss olmak koşuluyla 1982\$ seviyesi değerlendirilebilir. Cuma günü, Fed'in yakından takip ettiği çekirdek kişisel tüketim harcamaları endeksi açıklandı. Aralık ayında aylık bazda yüzde 0,2 ve yıllık bazda yüzde 2,9 artış kaydettiği görüldü. Bu hafta Çarşamba günü Fed'in faiz kararı var. Karara kadar piyasalarda temkinli seyirler görülebilir. Bugün için ABD'de Dallas Fed imalat aktivite endeksi açıklanacak. Veri bazlı hareket beklenmiyor. Sözleşmede olası oynaklığa karşı yatırımcıların aktif bir kar al/zarar durdur seviyesi belirleyerek hareket etmeleri daha sağlıklı olabilir.

GRAM ALTIN Yakın Vadeli Kontratı

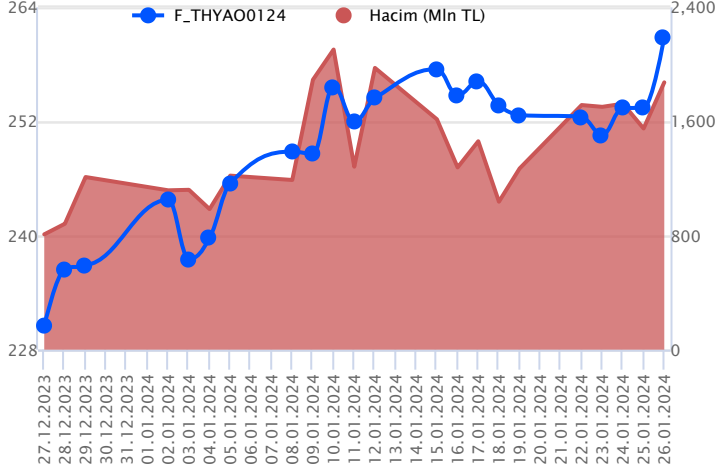


Şubat vadeli gram altın sözleşmesi cuma gününü 2043,68-2053,13 TL arasında dalgalanarak, günü 0,09 sınırlı kayıpla 2047,01 TL uzlaşma fiyatından tamamladı. Spot piyasada saat 08:30 itibariyle gram altın 1975 TL, ons altın 2025\$ ve Dolar/TL kuru 30,34'ü seviyelerde işlem görüyor. Hazine ve Maliye Bakanı Mehmet Şimşek yapmış olduğu açıklamasında, ihracatın ana belirleyici yurt dışı talep olup kurun önemli bir etkisinin olmadığını belirtti. Uluslararası Kredi Derecelendirme Kuruluşu S&P yayınlamış olduğu raporunda, ABD'de gelecek 12 ay içinde resesyona olası geçişin geçen yılın ortasından bu yana hafiflediğini belirtti. Bugün yurt içinde açıklanacak önemli bir veri akışı bulunmamaktadır. Yurt dışında ABD'de Dallas Fed imalat aktivite endeksi açıklanacak. Veri bazlı bir hareket beklenmiyor. Sözleşmede olası oynaklığa karşı yatırımcıların aktif bir kar al/zarar durdur seviyesi belirleyerek hareket etmeleri daha sağlıklı olabilir.

Sözleşme	Vade Ayı	Son Uzlaşma	Önceki Uzlaşma	Değişim %	Günün Düşüğü	Günün Yükselişi	İşlem Adedi	İşlem Hacmi
PAY VADELİ SÖZLEŞMELERİNDE EN FAZLA İŞLEM GÖRENLER								
F_THYAO0124	31.01.2024	260.780	253.670	2.8 %	253.000	261.100	72,809	1,874,170,499
F_TCELL0124	31.01.2024	69.350	67.130	3.3 %	66.840	71.100	209,373	1,455,571,083
F_EKGYO0124	31.01.2024	10.310	9.670	6.6 %	9.550	10.430	1,441,033	1,434,351,289

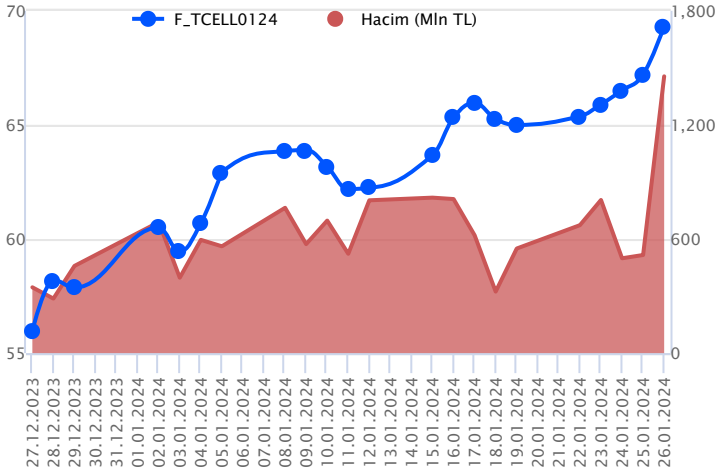
Pay vadeli sözleşmeleri, düşük teminatlarla yüksek tutarlı pozisyonlar almayı mümkün kılar. Pay vadeli sözleşmeleri ile ilgili daha detaylı bilgi almak için Gedik Yatırım VİOP Departmanı ile iletişime geçebilirsiniz.

F_THYAO0124 Vadeli Kontratı



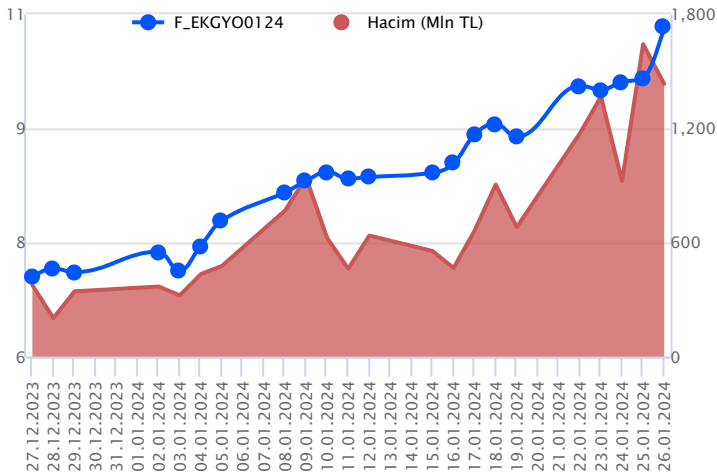
Endekste alım iştahının haftanın son işlem günü gücünü koruduğu görülürken, Ocak vadeli THYAO sözleşmesi 253,00 TL – 261,10 TL seviyeleri arasında dalgalanarak 260,78 TL uzlaşma fiyatından %2,8'lik kazançla günü tamamladı. Pozitif seyrin kaydedildiği sözleşmede gün içi zirveden kapanış pozitif seyrin devamlılığı açısından önemini korurken, önümüzdeki süreçte 260,00 TL üzerinde tutunmanın devamında 262,28 TL izlenen ilk direnç konumundadır. Bu bölgenin aşılması durumunda 263,88 TL ve 265,44 TL seviyeleri söz konusu olacaktır. Realizasyon hareketlerinin etkili olması halinde ise sırasıyla ilk etapta 259,00 TL desteği öne çıkacaktır. Bu desteğin aşağı yönlü kırılması halinde 257,40 TL ve 255,66 TL seviyeleri gündeme gelecektir. Son dönemde kaydedilen volatilité sebebiyle alınacak pozisyonlarda temkinli olunması aktif bir stop-loss stratejisine bağlı kalınması faydalı olacaktır.

F_TCELL0124 Vadeli Kontratı



Ocak vadeli TCELL pay sözleşmesi 66,84 – 71,10 TL aralığında hareket ederek cuma günü %3,3 oranında yükselişle 69,35 TL uzlaşma fiyatından tamamladı. Telekom sektöründe güç kazanan alımlarla TCELL cephesinde de güçlü yükselişlerle zirvelerin yenilediği takip edildi. Kısa vadeli ortalamaları üzerindeki seyrini sürdüren ve zirvelerin yenilediği TCELL sözleşmesinde 70,00 – 70,55 ve 71,10 kısa vadeli direnç noktaları olup, 71,10 zirve seviyesi üzerinde 71,60 – 72,50 ve 73,40 pivot seviyeleri direnç olarak takip edilecektir. Olası kâr satışlarında ise 69,00 – 68,80 aralığı ilk destek bölgesidir. Bu bölge altında 68,35 – 67,92 ve 7 günlük üssel ortalama (66,70) destek konumunda bulunmaktadır. Önceki zirve seviyesi olan 67,90 üzerinde kalıcılık korunduğu sürece yükseliş eğilimi etkisini sürdürebilir. Ancak güçlü yükseliş sonrasında artış kaydedebilecek volatilitéye ve olası kâr satışlarına karşı da dikkatli olunmalıdır.

F_EKGYO0124 Vadeli Kontratı



Endekste kazançlar %2'yi aşarken, Ocak vadeli EKGYO sözleşmesi Cuma günü 9,55 TL ve 10,43 TL seviyeleri arasında dalgalanarak 10,31 TL uzlaşma fiyatından %6,6'lık kazançla günü tamamladı. Geniş bantta sert fiyat hareketliliğinin ön plana çıktığı sözleşmede tarihi zirve 10,43 TL seviyesine taşınırken, Bir önceki zirvenin yer aldığı 10,17 TL üzerinde fiyatlamının devamında yeni zirve arayışları söz konusu olacaktır. İvmenin devamında 10,55 TL ve 10,64 TL takip edilecek direnç noktalarıdır. Geri çekilmelerde bir önceki zirvenin yer aldığı 10,17 TL seviyesinin altında 10,08 TL takip edilen ilk destek noktası konumundadır. 10,08 TL desteğinin aşağı yönlü kırılması halinde 9,92 TL desteği söz konusu olacaktır. Yaşanan volatilité sebebiyle alınacak pozisyonlarda temkinli olunması aktif bir stop-loss stratejisine bağlı kalınması faydalı olacaktır.

Dayanak Varlıkların Teknik Gösterge Görünümleri

20 Gün Ortalama/Fiyat Kesişmesi (YUKARI)

Güç Göstergeleri Olumlu

EKGYO

TTKOM

BIMAS

TCELL

RSI ve Momentum göstergelerine göre olumlu olanlar

50 Gün Ortalama/Fiyat Kesişmesi (YUKARI)

SISE

ISGYO

ODAS

MACD

KRDMD

ZAYIF AL

20/50 Gün Ortalama Kesişmesi (YUKARI)

SOKM

ECILC

PETKM

Para Girişi Olan Dayanak Varlıklar

	Kapanış	İşlem Hacmi (Mln TL)
XU030	8,979.52	78,432.02232
XSD25	10,917.47	54,919.53557
X10XB	10,795.50	35,022.28675
THYAO	260.00	11,688.36943
EKGYO	10.29	5,400.77311

Yüksek Hacimliler

	İşlem Hacmi (Mln TL)
XU030	78,432.02
XSD25	54,919.54
X10XB	35,022.29
XLBNK	16,004.36
THYAO	11,688.37

20 Gün Ortalama/Fiyat Kesişmesi (AŞAĞI)

Bu şartları sağlayan dayanak varlık bulunmamaktadır.

Güç Göstergeleri Zayıf

HEKTS

YKBNK

VAKBN

EREGL

RSI ve Momentum göstergelerine göre zayıf olanlar

50 Gün Ortalama/Fiyat Kesişmesi (AŞAĞI)

Bu şartları sağlayan dayanak varlık bulunmamaktadır.

Göstergeleri Dipte Olanlar

EUR/USD

YKBNK

HEKTS

VAKBN

CCI, RSI, Stochastics, Williams' %R, MFI ve DX göstergelerinin ortalaması en düşük olanlar

20/50 Gün Ortalama Kesişmesi (AŞAĞI)

Bu şartları sağlayan dayanak varlık bulunmamaktadır.

Para Çıkışı Olan Dayanak Varlıklar

	Kapanış	İşlem Hacmi (Mln TL)
Bu şartları sağlayan dayanak varlık bulunmamaktadır.		

Dayanak Varlıkların Teknik Gösterge Konumları

Kod	5 Günlük H.O	10 Günlük H.O	20 Günlük H.O	50 Günlük H.O	RSI	StochS	MACD	CCI
AEFES	ALIM	ALIM	ALIM	ALIM	ALIM	SATIM	SATIM	ALIM
AKBNK	ALIM	ALIM	ALIM	ALIM	SATIM	SATIM	SATIM	SATIM
AKSEN	ALIM	ALIM	ALIM	ALIM	ALIM	SATIM	ALIM	ALIM
ALARK	ALIM	ALIM	ALIM	ALIM	ALIM	SATIM	ALIM	ALIM
ARCLK	ALIM	ALIM	ALIM	ALIM	ALIM	SATIM	ALIM	ALIM
ASELS	ALIM	ALIM	ALIM	ALIM	ALIM	SATIM	ALIM	ALIM
ASTOR	ALIM	ALIM	ALIM	ALIM	ALIM	SATIM	ALIM	SATIM
BIMAS	ALIM	ALIM	ALIM	ALIM	ALIM	ALIM	ALIM	SATIM
CNH/TRY	SATIM	ALIM	ALIM	ALIM	SATIM	ALIM	SATIM	SATIM
DOHOL	ALIM	ALIM	ALIM	ALIM	ALIM	SATIM	ALIM	ALIM
ECILC	ALIM	ALIM	ALIM	ALIM	ALIM	SATIM	ALIM	ALIM
EKGYO	ALIM	ALIM	ALIM	ALIM	ALIM	SATIM	ALIM	ALIM
ENJSA	ALIM	ALIM	ALIM	ALIM	ALIM	SATIM	ALIM	ALIM
ENKAI	ALIM	ALIM	ALIM	ALIM	ALIM	SATIM	ALIM	ALIM
EREGL	ALIM	ALIM	ALIM	ALIM	ALIM	SATIM	SATIM	ALIM
EUR/TRY	ALIM	ALIM	ALIM	ALIM	ALIM	SATIM	SATIM	ALIM
EUR/USD	SATIM	SATIM	SATIM	SATIM	SATIM	SATIM	SATIM	ALIM
FROTO	ALIM	ALIM	ALIM	ALIM	ALIM	SATIM	ALIM	ALIM
GARAN	ALIM	ALIM	ALIM	ALIM	ALIM	SATIM	SATIM	ALIM
GBP/USD	SATIM	SATIM	ALIM	ALIM	SATIM	SATIM	SATIM	SATIM
GUBRF	ALIM	ALIM	SATIM	SATIM	ALIM	SATIM	ALIM	ALIM
HALKB	ALIM	ALIM	ALIM	ALIM	ALIM	SATIM	ALIM	ALIM
HEKTS	ALIM	ALIM	SATIM	SATIM	ALIM	SATIM	ALIM	ALIM
ISCTR	ALIM	ALIM	ALIM	ALIM	ALIM	SATIM	SATIM	ALIM
ISGYO	ALIM	ALIM	ALIM	ALIM	ALIM	SATIM	ALIM	ALIM
KARSN	ALIM	ALIM	ALIM	ALIM	ALIM	SATIM	ALIM	ALIM
KCHOL	ALIM	ALIM	ALIM	ALIM	ALIM	SATIM	ALIM	ALIM
KONTR	ALIM	ALIM	ALIM	ALIM	ALIM	SATIM	ALIM	ALIM
KOZAA	ALIM	ALIM	ALIM	ALIM	ALIM	SATIM	ALIM	ALIM
KOZAL	ALIM	ALIM	ALIM	SATIM	ALIM	SATIM	ALIM	ALIM
KRDMD	ALIM	ALIM	ALIM	ALIM	ALIM	SATIM	ALIM	ALIM
MGROS	ALIM	ALIM	ALIM	ALIM	ALIM	ALIM	ALIM	ALIM
ODAS	ALIM	ALIM	ALIM	ALIM	ALIM	SATIM	ALIM	ALIM
OYAKC	ALIM	ALIM	ALIM	ALIM	ALIM	SATIM	ALIM	ALIM
PETKM	ALIM	ALIM	ALIM	ALIM	ALIM	SATIM	ALIM	ALIM
PGSUS	ALIM	ALIM	ALIM	ALIM	ALIM	SATIM	ALIM	ALIM
RUB/TRY	SATIM	SATIM	ALIM	ALIM	SATIM	ALIM	SATIM	SATIM
SAHOL	ALIM	ALIM	ALIM	ALIM	ALIM	SATIM	ALIM	ALIM
SASA	ALIM	ALIM	ALIM	SATIM	ALIM	SATIM	ALIM	ALIM
SISE	ALIM	ALIM	ALIM	ALIM	ALIM	SATIM	ALIM	ALIM
SKBNK	ALIM	ALIM	ALIM	SATIM	ALIM	SATIM	ALIM	ALIM
SOKM	ALIM	ALIM	ALIM	ALIM	ALIM	SATIM	ALIM	SATIM
TAVHL	ALIM	ALIM	ALIM	ALIM	ALIM	SATIM	ALIM	ALIM
TCELL	ALIM	ALIM	ALIM	ALIM	ALIM	SATIM	ALIM	ALIM
THYAO	ALIM	ALIM	ALIM	ALIM	ALIM	SATIM	ALIM	ALIM
TKFEN	ALIM	ALIM	ALIM	SATIM	ALIM	SATIM	ALIM	ALIM
TOASO	ALIM	ALIM	ALIM	ALIM	ALIM	SATIM	ALIM	ALIM
TSKB	ALIM	ALIM	ALIM	ALIM	ALIM	SATIM	ALIM	ALIM
TTKOM	ALIM	ALIM	ALIM	ALIM	ALIM	SATIM	ALIM	ALIM
TUPRS	ALIM	ALIM	ALIM	ALIM	ALIM	SATIM	ALIM	ALIM
USD/TRY	ALIM	ALIM	ALIM	ALIM	ALIM	SATIM	SATIM	ALIM
VAKBN	ALIM	ALIM	ALIM	ALIM	ALIM	SATIM	ALIM	ALIM
VESTL	ALIM	ALIM	ALIM	SATIM	ALIM	SATIM	ALIM	ALIM
X10XB	ALIM	ALIM	ALIM	ALIM	ALIM	SATIM	ALIM	ALIM
XAU/TRY	SATIM	SATIM	ALIM	ALIM	SATIM	ALIM	SATIM	SATIM
XAU/USD	SATIM	SATIM	SATIM	ALIM	SATIM	ALIM	SATIM	ALIM
XLBNK	ALIM	ALIM	ALIM	ALIM	ALIM	SATIM	SATIM	ALIM
XSD25	ALIM	ALIM	ALIM	ALIM	ALIM	SATIM	ALIM	ALIM
XU030	ALIM	ALIM	ALIM	ALIM	ALIM	SATIM	ALIM	ALIM
YKBNK	SATIM	SATIM	ALIM	ALIM	SATIM	SATIM	SATIM	SATIM

Kod	Destek 3	Destek 2	Destek 1	Kapanış	Pivot	Direnç 1	Direnç 2	Direnç 3
DESTEKLER				DİRENÇLER				
F_AEFES0124	132.12	133.78	136.59	139.40	138.25	141.06	142.72	145.53
F_AEFES0224	137.06	138.60	141.66	144.71	143.20	146.26	147.80	150.86
F_AKBNK0124	39.28	39.66	40.11	40.55	40.49	40.94	41.32	41.77
F_AKBNK0224	40.55	40.97	41.43	41.90	41.85	42.31	42.73	43.19
F_AKSEN0124	34.47	34.80	35.22	35.64	35.55	35.97	36.30	36.72
F_AKSEN0224	35.72	36.02	36.49	36.97	36.79	37.26	37.56	38.03
F_ALARK0124	94.33	96.39	100.35	104.31	102.41	106.37	108.43	112.39
F_ALARK0224	97.93	99.90	103.86	107.81	105.83	109.79	111.76	115.72
F_ARCLK0124	133.67	134.91	137.26	139.62	138.50	140.85	142.09	144.44
F_ARCLK0224	138.53	139.77	142.01	144.26	143.25	145.49	146.73	148.97
F_ASELS0124	47.59	48.01	48.75	49.50	49.17	49.91	50.33	51.07
F_ASELS0224	49.16	49.61	50.40	51.20	50.85	51.64	52.09	52.88
F_ASTOR0124	108.47	110.26	111.83	113.41	113.62	115.19	116.98	118.55
F_ASTOR0224	112.21	113.78	115.07	116.36	116.64	117.93	119.50	120.79
F_BIMAS0124	354.59	358.37	365.69	373.00	369.47	376.79	380.57	387.89
F_BIMAS0224	363.55	367.80	375.28	382.75	379.53	387.01	391.26	398.74
F_CNHTRY0124	4.22	4.23	4.23	4.23	4.23	4.23	4.24	4.24
F_CNHTRY0224	4.37	4.37	4.37	4.37	4.37	4.37	4.37	4.37
F_DOHOL0124	12.38	12.57	12.96	13.34	13.15	13.54	13.73	14.12
F_DOHOL0224	12.84	13.03	13.42	13.80	13.61	14.00	14.19	14.58
F_ECILC0124	46.13	46.58	47.12	47.66	47.57	48.11	48.56	49.10
F_ECILC0224	47.34	48.02	48.71	49.39	49.39	50.08	50.76	51.45
F_EKGYO0124	8.90	9.22	9.78	10.33	10.10	10.66	10.98	11.54
F_EKGYO0224	9.26	9.57	10.14	10.71	10.45	11.02	11.33	11.90
F_ENJSA0124	50.00	50.34	50.94	51.55	51.28	51.88	52.22	52.82
F_ENJSA0224	51.62	52.01	52.72	53.43	53.11	53.82	54.21	54.92
F_ENKAI0124	34.30	34.80	35.67	36.54	36.17	37.04	37.54	38.41
F_ENKAI0224	35.40	35.92	36.85	37.79	37.37	38.30	38.82	39.75
F_EREGL0124	42.19	42.49	42.98	43.46	43.28	43.77	44.07	44.56
F_EREGL0224	43.60	43.93	44.49	45.06	44.82	45.38	45.71	46.27
F_EURTRY0124	32.73	32.79	32.91	33.03	32.98	33.10	33.16	33.28
F_EURTRY0224	33.78	33.87	33.99	34.12	34.08	34.20	34.29	34.41
F_EURUSD0124	1.08	1.08	1.08	1.09	1.09	1.09	1.09	1.10
F_EURUSD0224	1.08	1.08	1.09	1.09	1.09	1.09	1.09	1.10
F_FROTO0124	822.39	831.71	848.36	865.01	857.68	874.33	883.65	900.30
F_FROTO0224	847.61	857.30	874.61	891.91	884.30	901.61	911.30	928.61
F_GARAN0124	60.25	60.98	62.18	63.37	62.91	64.11	64.84	66.04
F_GARAN0224	62.47	63.17	64.36	65.55	65.06	66.25	66.95	68.14
F_GBPUSD0124	1.23	1.25	1.26	1.28	1.28	1.29	1.31	1.32
F_GBPUSD0224	1.27	1.27	1.27	1.27	1.27	1.27	1.27	1.28
F_GUBRF0124	126.44	132.85	140.54	148.22	146.95	154.64	161.05	168.74
F_GUBRF0224	132.13	138.14	145.82	153.49	151.83	159.51	165.52	173.20
F_HALKB0124	12.73	12.82	13.02	13.21	13.11	13.31	13.40	13.60
F_HALKB0224	13.19	13.29	13.48	13.67	13.58	13.77	13.87	14.06
F_HEKTS0124	16.99	17.18	17.43	17.67	17.62	17.87	18.06	18.31
F_HEKTS0224	17.40	17.64	17.86	18.07	18.10	18.32	18.56	18.78
F_ISCTR0124	24.33	24.59	24.99	25.39	25.25	25.65	25.91	26.31
F_ISCTR0224	25.15	25.43	25.85	26.26	26.13	26.55	26.83	27.25
F_ISGYO0124	17.59	17.82	18.25	18.68	18.48	18.91	19.14	19.57
F_ISGYO0224	18.30	18.51	18.95	19.38	19.16	19.60	19.81	20.25
F_KARSN0124	9.24	9.30	9.40	9.49	9.46	9.56	9.62	9.72
F_KARSN0224	9.54	9.62	9.71	9.80	9.79	9.88	9.96	10.05
F_KCHOL0124	149.50	152.01	156.31	160.60	158.82	163.12	165.63	169.93
F_KCHOL0224	154.80	157.39	161.69	165.99	164.28	168.58	171.17	175.47
F_KONTR0124	231.24	235.84	241.83	247.83	246.43	252.42	257.02	263.01
F_KONTR0224	236.22	241.22	247.61	254.01	252.61	259.00	264.00	270.39
F_KOZAA0124	46.44	47.13	48.10	49.08	48.79	49.76	50.45	51.42
F_KOZAA0224	48.10	48.79	49.79	50.78	50.48	51.48	52.17	53.17
F_KOZAL0124	19.98	20.20	20.57	20.95	20.79	21.16	21.38	21.75
F_KOZAL0224	20.36	20.62	21.09	21.55	21.35	21.82	22.08	22.55
F_KRDMD0124	25.04	25.28	25.70	26.13	25.94	26.36	26.60	27.02
F_KRDMD0224	25.94	26.17	26.62	27.07	26.85	27.30	27.53	27.98
F_MGROS0124	376.37	383.69	398.31	412.94	405.63	420.25	427.57	442.19
F_MGROS0224	393.14	399.70	412.82	425.94	419.38	432.50	439.06	452.18
F_ODAS0124	8.91	9.02	9.22	9.42	9.33	9.53	9.64	9.84
F_ODAS0224	9.26	9.37	9.56	9.76	9.67	9.86	9.97	10.16

Kod	Destek 3	Destek 2	Destek 1	Kapanış	Pivot	Direnç 1	Direnç 2	Direnç 3
DESTEKLER				DİRENÇLER				
F_OYAKC0124	59.22	59.78	60.53	61.27	61.09	61.84	62.40	63.15
F_OYAKC0224	60.60	61.13	61.86	62.60	62.39	63.12	63.65	64.38
F_PETKM0124	19.32	19.91	20.82	21.73	21.41	22.32	22.91	23.82
F_PETKM0224	20.04	20.63	21.54	22.45	22.13	23.04	23.63	24.54
F_PGSUS0124	718.24	724.33	735.81	747.28	741.90	753.38	759.47	770.95
F_PGSUS0224	743.31	749.81	761.95	774.09	768.45	780.59	787.09	799.23
F_SAHOL0124	67.26	68.18	69.88	71.58	70.80	72.50	73.42	75.12
F_SAHOL0224	69.59	70.55	72.33	74.11	73.29	75.07	76.03	77.81
F_SASA0124	37.27	37.59	37.89	38.20	38.21	38.51	38.83	39.13
F_SASA0224	38.08	38.54	38.97	39.40	39.43	39.86	40.32	40.75
F_SISE0124	47.09	47.55	48.44	49.34	48.90	49.79	50.25	51.14
F_SISE0224	48.57	49.11	50.05	51.00	50.59	51.53	52.07	53.01
F_SKBNK0124	4.90	4.94	5.00	5.06	5.04	5.10	5.14	5.20
F_SKBNK0224	5.08	5.12	5.17	5.23	5.21	5.26	5.30	5.35
F_SOKM0124	59.07	60.15	61.00	61.85	62.08	62.93	64.01	64.86
F_SOKM0224	61.42	62.43	63.27	64.10	64.28	65.12	66.13	66.97
F_TAVHL0124	125.86	127.45	130.22	133.00	131.81	134.58	136.17	138.94
F_TAVHL0224	130.43	132.03	134.77	137.50	136.37	139.11	140.71	143.45
F_TCELL0124	62.81	64.83	67.07	69.32	69.09	71.33	73.35	75.59
F_TCELL0224	64.87	66.99	69.42	71.84	71.54	73.97	76.09	78.52
F_THYAO0124	247.47	250.24	255.57	260.91	258.34	263.67	266.44	271.77
F_THYAO0224	256.03	258.93	264.71	270.50	267.61	273.39	276.29	282.07
F_TKFEN0124	38.78	39.08	39.52	39.96	39.82	40.26	40.56	41.00
F_TKFEN0224	40.26	40.53	40.98	41.44	41.25	41.70	41.97	42.42
F_TOASO0124	231.99	235.00	239.93	244.87	242.94	247.87	250.88	255.81
F_TOASO0224	239.72	243.01	248.20	253.40	251.49	256.68	259.97	265.16
F_TSKB0124	7.30	7.49	7.84	8.19	8.03	8.38	8.57	8.92
F_TSKB0224	7.55	7.75	8.11	8.47	8.31	8.67	8.87	9.23
F_TTKOM0124	27.88	28.94	30.84	32.73	31.90	33.80	34.86	36.76
F_TTKOM0224	29.09	30.09	32.03	33.98	33.03	34.97	35.97	37.91
F_TUPRS0124	141.94	143.31	145.62	147.93	146.99	149.30	150.67	152.98
F_TUPRS0224	146.55	148.02	150.54	153.05	152.01	154.53	156.00	158.52
F_USDTRY0124	30.24	30.29	30.33	30.38	30.39	30.43	30.49	30.53
F_USDTRY0224	31.21	31.26	31.30	31.34	31.35	31.39	31.44	31.48
F_VAKBN0124	13.92	14.01	14.21	14.40	14.30	14.50	14.59	14.79
F_VAKBN0224	14.39	14.50	14.70	14.91	14.81	15.01	15.12	15.32
F_VESTL0124	48.98	49.39	50.07	50.76	50.48	51.16	51.57	52.25
F_VESTL0224	50.72	51.11	51.87	52.63	52.26	53.02	53.41	54.17
F_X10XB0224	10,934.92	10,969.33	11,038.17	11,107.00	11,072.58	11,141.42	11,175.83	11,244.67
F_X10XB0424	11,578.75	11,578.75	11,578.75	11,578.75	11,578.75	11,578.75	11,578.75	11,578.75
F_XAUTRYM0224	2,035.77	2,039.73	2,045.22	2,050.72	2,049.18	2,054.67	2,058.63	2,064.12
F_XAUTRYM0424	2,175.19	2,184.85	2,189.68	2,194.51	2,199.34	2,204.17	2,213.83	2,218.66
F_XAUUSD0224	2,016.42	2,022.68	2,027.47	2,032.25	2,033.73	2,038.52	2,044.78	2,049.57
F_XAUUSD0424	2,038.63	2,043.62	2,048.28	2,052.95	2,053.27	2,057.93	2,062.92	2,067.58
F_XLBNK0224	8,531.50	8,594.75	8,721.25	8,847.75	8,784.50	8,911.00	8,974.25	9,100.75
F_XLBNK0424	8,784.17	8,847.08	8,948.17	9,049.25	9,011.08	9,112.17	9,175.08	9,276.17
F_XU0300224	8,914.42	8,995.33	9,151.67	9,308.00	9,232.58	9,388.92	9,469.83	9,626.17
F_XU0300424	9,353.00	9,435.00	9,583.00	9,731.00	9,665.00	9,813.00	9,895.00	10,043.00
F_YKBNK0124	21.29	21.48	21.66	21.83	21.85	22.03	22.22	22.40
F_YKBNK0224	22.07	22.25	22.45	22.66	22.63	22.83	23.01	23.21

Sözleşme Kodu	Vade Ayı	Uzlaşma Fiyatı	Önceki Uzlaşma Fiyatı	Değişim	Değişim Puan	Gün İçi Yüksek	Gün İçi Düşük	İşlem Miktarı	İşlem Hacim	Açık Pozisyon	Açık Pozisyon Değişimi	Vadeye Kalan Gün Sayısı	Takasbank Başlangıç Teminatı %
ENDEKS KONTRATLARI													
F_XU0300224	29.02.2024	9,300.00	9,087.50	2.34 %	212.50	9,313.50	9,076.25	204,029.00	18,817,708,270.00	273,082.00	3,423.00	34	14
F_XU0300424	30.04.2024	9,727.50	9,525.25	2.12 %	202.25	9,747.00	9,517.00	1,656.00	159,463,727.50	1,921.00	302.00	95	14
F_XU0300624	28.06.2024	10,169.50	9,993.50	1.76 %	176.00	10,212.00	10,020.75	31.00	3,138,930.00	94.00	6.00	154	14
F_XU0301224	31.12.2024	12,430.00	12,284.25	1.19 %	145.75	12,499.75	12,339.75	14.00	1,740,307.50	169.00	0.00	340	14
DÖVİZ KONTRATLARI													
F_CNHTRY0124	31.01.2024	4.2317	4.2345	-0.07 %	0.00	4.2342	4.2291	13	550,148	9	5	5	14
F_CNHTRY0224	29.02.2024	4.3711	4.3711	0.00 %	0.00	4.3711	4.3711	1	43,711	1	1	34	14
F_EURTRY0124	31.01.2024	33.0267	33.0855	-0.18 %	-0.06	33.0452	32.8607	530	17,475,815	6,901	-260	5	14
F_EURTRY0224	29.02.2024	34.1355	34.1439	-0.02 %	-0.01	34.1613	33.9516	160	5,444,707	12,200	4	34	14
F_EURUSD0124	31.01.2024	1.0867	1.0863	0.04 %	0.00	1.0887	1.0820	2,396	78,636,391	26,917	-550	5	4
F_EURUSD0224	29.02.2024	1.0895	1.0882	0.12 %	0.00	1.0909	1.0845	1,322	43,465,885	3,011	106	34	4
F_GBPUSD0124	31.01.2024	1.2741	1.2725	0.13 %	0.00	1.2975	1.2681	7	269,519	83	0	5	5
F_GBPUSD0224	29.02.2024	1.2733	1.2733	0.00 %	0.00	1.2737	1.2726	5	192,355	13	-1	34	5
F_RUBTRY0124	31.01.2024	0.0000	0.0000	0.00 %	0.00	0.0000	0.0000					5	21
F_RUBTRY0224	29.02.2024	0.0000	0.0000	0.00 %	0.00	0.0000	0.0000					34	21
F_USDTRY0124	31.01.2024	30.3825	30.4121	-0.10 %	-0.03	30.4463	30.3489	59,340	1,802,968,992	354,719	-34,028	5	14
F_USDTRY0224	29.02.2024	31.3326	31.3676	-0.11 %	-0.04	31.4020	31.3110	61,310	1,921,634,219	816,255	44,439	34	14
F_P_USDTRY0124	31.01.2024	0.0000	0.0000	0.00 %	0.00	0.0000	0.0000					5	14
F_P_USDTRY0224	29.02.2024	0.0000	0.0000	0.00 %	0.00	0.0000	0.0000					34	14
KIYMETLİ MADEN KONTRATLARI													
F_XAUTRYM0224	29.02.2024	2,047.010	2,048.840	-0.09 %	-1.83	2,053.130	2,043.680	48,113	98,589,856	1,013,549	758	34	14
F_XAUTRYM0424	30.04.2024	2,201.230	2,207.510	-0.28 %	-6.28	2,209.000	2,194.510	3,459	7,625,975	112,097	-68	95	14
F_XAUUSD0224	29.02.2024	2,032.150	2,035.100	-0.14 %	-2.95	2,040.000	2,028.950	20,346	1,250,569,573	64,627	6,152	34	8
F_XAUUSD0424	30.04.2024	2,051.200	2,056.200	-0.24 %	-5.00	2,058.250	2,048.600	1,102	68,379,443	2,018	-62	95	8
PAY VADELİ													
F_AEFES0124	31.01.2024	139.730	135.850	2.86 %	3.88	139.910	135.440	6,998	96,065,984	8,758	-681	5	16
F_AEFES0224	29.02.2024	144.680	140.370	3.07 %	4.31	144.750	140.150	2,718	38,631,111	7,677	1,455	34	16
F_AKBNK0124	31.01.2024	40.510	40.510	0.00 %	0.00	40.880	40.050	299,114	1,210,510,552	305,269	-1,278	5	16
F_AKBNK0224	29.02.2024	41.890	41.820	0.17 %	0.07	42.260	41.380	48,014	200,923,036	104,356	11,874	34	16
F_AKSEN0124	31.01.2024	35.640	35.410	0.65 %	0.23	35.880	35.130	20,115	71,254,080	18,647	-6,265	5	15
F_AKSEN0224	29.02.2024	36.950	36.570	1.04 %	0.38	37.080	36.310	6,496	23,827,527	13,877	5,074	34	15
F_ALARK0124	31.01.2024	104.040	98.240	5.90 %	5.80	104.470	98.450	27,302	276,551,807	20,282	-6,106	5	16
F_ALARK0224	29.02.2024	107.510	101.670	5.74 %	5.84	107.810	101.880	12,770	134,096,287	17,213	5,497	34	16
F_ARCLK0124	31.01.2024	139.600	137.020	1.88 %	2.58	139.730	136.140	16,647	229,453,027	12,535	-4,040	5	15
F_ARCLK0224	29.02.2024	144.200	141.560	1.86 %	2.64	144.480	141.000	5,730	81,522,265	7,740	4,103	34	15
F_ASELS0124	31.01.2024	49.370	48.720	1.33 %	0.65	49.580	48.420	110,011	540,933,916	76,260	-18,274	5	16
F_ASELS0224	29.02.2024	51.160	50.380	1.55 %	0.78	51.290	50.050	50,849	259,378,612	70,409	36,546	34	16
F_ASTOR0124	31.01.2024	113.480	112.980	0.44 %	0.50	115.400	112.040	21,884	249,296,903	27,011	-2,127	5	19
F_ASTOR0224	29.02.2024	116.060	116.210	-0.13 %	-0.15	118.210	115.350	4,551	53,070,917	8,638	1,294	34	19
F_BIMAS0124	31.01.2024	372.450	364.980	2.05 %	7.47	373.260	362.160	15,556	574,565,814	15,913	-1,859	5	16
F_BIMAS0224	29.02.2024	383.080	374.620	2.26 %	8.46	383.790	372.060	2,782	105,258,692	6,588	1,018	34	16
F_DOHOL0124	31.01.2024	13.250	12.840	3.19 %	0.41	13.350	12.770	199,745	258,131,873	244,202	-35,620	5	16
F_DOHOL0224	29.02.2024	13.750	13.290	3.46 %	0.46	13.810	13.230	99,704	133,236,497	152,094	61,526	34	16
F_ECILC0124	31.01.2024	47.540	47.600	-0.13 %	-0.06	48.020	47.030	13,693	65,089,785	16,153	-5,014	5	17
F_ECILC0224	29.02.2024	49.150	49.210	-0.12 %	-0.06	50.080	48.710	5,301	26,100,343	6,479	4,087	34	17
F_EKGYO0124	31.01.2024	10.310	9.670	6.62 %	0.64	10.430	9.550	1,441,033	1,434,351,289	1,151,462	-61,614	5	16
F_EKGYO0224	29.02.2024	10.680	10.010	6.69 %	0.67	10.760	9.880	363,895	375,727,188	472,848	129,663	34	16
F_ENJSA0124	31.01.2024	51.510	51.070	0.86 %	0.44	51.610	50.670	35,603	182,269,683	37,654	-13,125	5	16
F_ENJSA0224	29.02.2024	53.370	52.780	1.12 %	0.59	53.500	52.400	20,449	108,406,458	24,183	14,743	34	16
F_ENKAI0124	31.01.2024	36.530	35.440	3.08 %	1.09	36.670	35.300	49,825	179,649,112	52,600	-6,630	5	17
F_ENKAI0224	29.02.2024	37.730	36.550	3.23 %	1.18	37.880	36.430	16,362	60,952,746	24,039	8,933	34	17
F_EREGL0124	31.01.2024	43.480	43.030	1.05 %	0.45	43.590	42.800	157,623	681,388,006	214,647	-17,646	5	15
F_EREGL0224	29.02.2024	45.070	44.550	1.17 %	0.52	45.140	44.250	63,921	286,108,353	130,106	25,179	34	15
F_FROTO0124	31.01.2024	864.770	840.980	2.83 %	23.79	867.000	841.030	4,614	395,096,058	3,360	-157	5	16
F_FROTO0224	29.02.2024	891.440	867.030	2.82 %	24.41	894.000	867.000	838	73,926,267	1,128	258	34	16
F_GARAN0124	31.01.2024	63.330	62.420	1.46 %	0.91	63.650	61.720	106,177	665,645,618	91,237	4,004	5	16
F_GARAN0224	29.02.2024	65.490	64.560	1.44 %	0.93	65.760	63.870	21,076	136,734,685	42,542	6,459	34	16
F_GUBRF0124	31.01.2024	148.120	139.500	6.18 %	8.62	153.370	139.270	43,242	631,498,587	15,659	-3,165	5	19
F_GUBRF0224	29.02.2024	153.350	144.510	6.12 %	8.84	157.850	144.160	6,213	93,485,723	16,606	2,086	34	19
F_HALKB0124	31.01.2024	13.190	13.010	1.38 %	0.18	13.210	12.920	123,241	160,993,485	131,300	-677	5	18
F_HALKB0224	29.02.2024	13.660	13.460	1.49 %	0.20	13.680	13.390	23,897	32,311,665	60,134	10,035	34	18
F_HEKTS0124	31.01.2024	17.610	17.480	0.74 %	0.13	17.820	17.380	105,146	185,240,545	72,489	-9,073	5	19
F_HEKTS0224	29.02.2024	18.060	18.080	-0.11 %	-0.02	18.350	17.890	43,675	78,845,275	48,256	23,970	34	19
F_ISCTR0124	31.01.2024	25.390	24.900	1.97 %	0.49	25.510	24.850	464,066	1,171,026,415	407,346	-38,901	5	16
F_ISCTR0224	29.02.2024	26.280	25.770	1.98 %	0.51	26.420	25.720	118,574	309,588,447	227,610	64,332	34	16
F_ISGYO0124	31.01.2024	18.650	18.130	2.87 %	0.52	18.710	18.050	62,822	115,036,914	64,302	-9,074	5	18
F_ISGYO0224	29.02.2024	19.370	18.810	2.98 %	0.56	19.380	18.730	21,594	40,962,066	44,988	17,718	34	18

Sözleşme Kodu	Vade Ayı	Uzlaşma Fiyatı	Önceki Uzlaşma Fiyatı	Değişim	Değişim Puan	Gün İçi Yüksek	Gün İçi Düşük	İşlem Miktarı	İşlem Hacim	Açık Pozisyon	Açık Pozisyon Değişimi	Vadeye Kalan Gün Sayısı	Takasbank Başlangıç Teminatı %
PAY VADELİ													
F_KARSN0124	31.01.2024	9.490	9.480	0.11 %	0.01	9.530	9.370	30,353	28,692,531	62,668	-3,592	5	17
F_KARSN0224	29.02.2024	9.800	9.780	0.20 %	0.02	9.870	9.700	7,296	7,136,252	15,562	790	34	17
F_KCHOL0124	31.01.2024	160.790	155.000	3.74 %	5.79	161.340	154.530	40,059	634,539,028	77,715	-5,760	5	16
F_KCHOL0224	29.02.2024	166.310	160.470	3.64 %	5.84	166.870	159.980	14,576	239,469,361	26,985	4,192	34	16
F_KONTR0124	31.01.2024	247.320	240.850	2.69 %	6.47	251.020	240.430	9,118	224,482,488	7,929	-556	5	19
F_KONTR0224	29.02.2024	253.550	247.270	2.54 %	6.28	257.600	246.210	1,779	44,990,775	2,492	624	34	19
F_KOZAA0124	31.01.2024	49.060	48.800	0.53 %	0.26	49.470	47.810	44,110	214,837,120	37,865	-11,179	5	16
F_KOZAA0224	29.02.2024	50.810	50.410	0.79 %	0.40	51.180	49.490	14,798	74,535,449	19,410	4,643	34	16
F_KOZAL0124	31.01.2024	20.930	20.590	1.65 %	0.34	21.000	20.410	147,203	305,078,360	142,881	-14,145	5	16
F_KOZAL0224	29.02.2024	21.550	21.010	2.57 %	0.54	21.620	20.890	47,764	101,826,873	81,750	15,608	34	16
F_KRDMD0124	31.01.2024	26.120	25.780	1.32 %	0.34	26.170	25.510	166,206	430,203,061	133,802	-9,287	5	17
F_KRDMD0224	29.02.2024	27.050	26.660	1.46 %	0.39	27.080	26.400	25,970	69,554,764	53,249	11,181	34	17
F_MGROS0124	31.01.2024	411.290	395.350	4.03 %	15.94	412.940	391.000	6,342	257,102,278	5,289	-934	5	17
F_MGROS0224	29.02.2024	425.450	409.870	3.80 %	15.58	425.940	406.260	3,103	130,462,170	4,836	1,655	34	17
F_ODAS0124	31.01.2024	9.410	9.180	2.51 %	0.23	9.440	9.130	286,350	267,575,339	295,813	-46,653	5	17
F_ODAS0224	29.02.2024	9.750	9.510	2.52 %	0.24	9.770	9.470	84,704	82,195,576	225,790	57,968	34	17
F_OYAKC0124	31.01.2024	61.260	60.690	0.94 %	0.57	61.660	60.350	24,613	150,196,404	21,608	-1,688	5	18
F_OYAKC0224	29.02.2024	62.600	62.050	0.89 %	0.55	62.910	61.650	5,958	37,135,893	9,753	3,087	34	18
F_PETKM0124	31.01.2024	21.680	20.490	5.81 %	1.19	22.000	20.500	290,867	612,560,946	251,221	-8,697	5	16
F_PETKM0224	29.02.2024	22.420	21.180	5.85 %	1.24	22.720	21.220	118,013	257,374,199	214,639	25,769	34	16
F_PGSUS0124	31.01.2024	747.310	732.710	1.99 %	14.60	748.000	730.430	9,293	687,413,177	7,556	-1,183	5	17
F_PGSUS0224	29.02.2024	774.470	757.820	2.20 %	16.65	774.950	756.310	2,494	190,973,019	3,628	1,540	34	17
F_SAHOL0124	31.01.2024	71.500	69.200	3.32 %	2.30	71.720	69.100	94,283	664,066,449	199,861	-13,869	5	15
F_SAHOL0224	29.02.2024	74.080	71.630	3.42 %	2.45	74.250	71.510	44,336	324,247,767	71,250	25,820	34	15
F_SASA0124	31.01.2024	38.180	38.210	-0.08 %	-0.03	38.520	37.900	92,290	352,949,797	75,524	-5,910	5	18
F_SASA0224	29.02.2024	39.450	39.340	0.28 %	0.11	39.890	39.000	32,987	129,954,330	30,561	14,973	34	18
F_SISE0124	31.01.2024	49.220	48.060	2.41 %	1.16	49.350	48.000	127,455	620,925,385	93,909	-4,107	5	16
F_SISE0224	29.02.2024	50.960	49.700	2.54 %	1.26	51.120	49.640	41,705	210,401,661	75,695	28,632	34	16
F_SKBNK0124	31.01.2024	5.060	5.000	1.20 %	0.06	5.080	4.980	98,195	49,342,954	167,256	-12,930	5	20
F_SKBNK0224	29.02.2024	5.230	5.180	0.97 %	0.05	5.240	5.150	38,321	19,906,745	51,942	6,807	34	20
F_SOKM0124	31.01.2024	61.650	61.530	0.20 %	0.12	63.160	61.230	30,914	191,968,237	22,791	-8,684	5	16
F_SOKM0224	29.02.2024	63.880	63.770	0.17 %	0.11	65.300	63.450	14,151	90,966,647	27,604	10,197	34	16
F_TAVHL0124	31.01.2024	132.880	129.920	2.28 %	2.96	133.390	129.030	10,990	144,659,678	26,027	-2,150	5	17
F_TAVHL0224	29.02.2024	137.240	134.670	1.91 %	2.57	137.980	133.640	3,718	50,641,751	7,584	937	34	17
F_TCELL0124	31.01.2024	69.350	67.130	3.31 %	2.22	71.100	66.840	209,373	1,455,571,083	141,663	-27,197	5	15
F_TCELL0224	29.02.2024	71.990	69.480	3.61 %	2.51	73.670	69.120	50,776	367,275,893	58,463	27,049	34	15
F_THYAO0124	31.01.2024	260.780	253.670	2.80 %	7.11	261.100	253.000	72,809	1,874,170,499	70,841	-5,027	5	16
F_THYAO0224	29.02.2024	269.910	262.340	2.89 %	7.57	270.500	261.820	24,030	641,808,359	35,046	12,267	34	16
F_TKFEN0124	31.01.2024	40.000	39.880	0.30 %	0.12	40.120	39.380	25,655	102,101,809	45,429	-5,742	5	16
F_TKFEN0224	29.02.2024	41.440	41.270	0.41 %	0.17	41.510	40.790	6,879	28,358,474	19,743	2,780	34	16
F_TOASO0124	31.01.2024	244.750	238.920	2.44 %	5.83	245.940	238.000	16,164	391,356,786	16,560	-5,611	5	15
F_TOASO0224	29.02.2024	253.600	247.520	2.46 %	6.08	254.770	246.290	5,688	142,794,866	8,772	4,124	34	15
F_TSKB0124	31.01.2024	8.170	7.770	5.15 %	0.40	8.220	7.680	233,472	184,176,050	165,880	-1,947	5	18
F_TSKB0224	29.02.2024	8.450	8.040	5.10 %	0.41	8.510	7.950	61,903	50,767,980	112,669	33,736	34	18
F_TTKOM0124	31.01.2024	32.730	30.160	8.52 %	2.57	32.970	30.010	336,089	1,073,534,299	121,873	-44,858	5	17
F_TTKOM0224	29.02.2024	33.830	31.140	8.64 %	2.69	34.020	31.080	51,501	170,966,205	36,973	4,717	34	17
F_TUPRS0124	31.01.2024	147.920	145.190	1.88 %	2.73	148.360	144.680	39,875	582,993,515	42,502	-2,761	5	16
F_TUPRS0224	29.02.2024	153.060	150.210	1.90 %	2.85	153.490	149.500	13,529	204,937,268	22,409	5,669	34	16
F_VAKBN0124	31.01.2024	14.330	14.280	0.35 %	0.05	14.400	14.110	164,689	234,846,571	232,795	-46,856	5	19
F_VAKBN0224	29.02.2024	14.820	14.790	0.20 %	0.03	14.910	14.600	58,267	86,054,922	126,691	30,624	34	19
F_VESTL0124	31.01.2024	50.690	50.240	0.90 %	0.45	50.880	49.790	18,659	94,155,643	23,457	-2,694	5	17
F_VESTL0224	29.02.2024	52.470	51.810	1.27 %	0.66	52.650	51.500	8,254	43,119,382	9,877	3,487	34	17
F_YKBNK0124	31.01.2024	21.820	21.810	0.05 %	0.01	22.050	21.680	570,738	1,247,690,944	611,644	-24,086	5	16
F_YKBNK0224	29.02.2024	22.630	22.580	0.22 %	0.05	22.800	22.420	106,055	240,132,739	268,249	61,212	34	16

*Takasbank pozisyon limitlerine ulaşmak için [tıklayınız](#).

**Gedik Yatırım Menkul Değerler A.Ş. - Yatırım Danışmanlığı Birimi**

Ünvan : Gedik Yatırım Menkul Değerler A.Ş.

Adres : Altayçeşme Mah. Çamlı Sok. Ofis Park Maltepe No:21/4 Kat:10-11-12 Maltepe/İstanbul

Tel : (0216) 453 0053

E-Posta : vadeli@gedik.com

***Gedik Yatırım VİOP Bülteni, Genel Yatırım Tavsiyesi Kapsamında Yatırım Danışmanlığı Birimi Tarafından Hazırlanmaktadır.**

YASAL UYARI

Burada yer alan bilgiler Gedik Yatırım tarafından bilgilendirme amacıyla hazırlanmıştır. Yatırım sinyal, bilgi, yorum ve tavsiyeleri yatırım danışmanlığı kapsamında değildir. Yatırım danışmanlığı hizmeti; aracı kurumlar, portföy yönetim şirketleri, mevduat kabul etmeyen bankalar ile müşteri arasında imzalanacak yatırım danışmanlığı sözleşmesi çerçevesinde sunulmaktadır. Burada yer alan sinyal, yorum ve tavsiyeler, herhangi bir yatırım aracının alım satım önerisi ya da getiri vaadi olarak yorumlanmamalıdır. Bu görüşler mali durumunuz ile risk ve getiri tercihlerinize uygun olmayabilir ve sadece burada yer alan bilgilere ve sinyallere dayanarak yatırım kararı verilmesi beklentilerinize uygun sonuçlar doğurmayabilir. Burada yer alan sinyaller, fiyatlar, veriler ve bilgilerin tam ve doğru olduğu garanti edilemez; içerik, haber verilmeksizin değiştirilebilir. Tüm sinyal ve veriler, Gedik Yatırım tarafından güvenilir olduğuna inanılan kaynaklardan alınmıştır. Bu sinyal ve kaynakların kullanılması nedeni ile ortaya çıkabilecek hatalardan ve zararlardan Gedik Yatırım sorumlu değildir.

Genel Müdürlük

Altayçeşme Mah. Çamlı Sok. Ofis Park Maltepe No:21/4 Kat:10-11-12 Maltepe/İstanbul/Türkiye Tel: (0216) 453 00 00 (pbx) Faks: (0216) 377 11 36

Alanya

Şekerhane Mah. Atatürk Cad.(Hancı Pastanesi Üstü) Balta İş Hanı 1100 Sok. Dış Kapı No : 9 İç Kapı No : 206 Alanya - Antalya Tel: (0242) 519 23 17 (pbx) Faks: (0242) 513 93 81

Adana-Seyhan

Çınarlı Mah. Ziyapaşa Bulvarı No: 78 Güneş Ziyapaşa İş Merkezi Kat :5 No :504 Seyhan/ADANA Tel: (0322) 355 03 50 (pbx) Faks: (0322) 290 35 26

Afyon

Dumlupınar Mahallesi Süleyman Gönçer Caddesi No: 8 ATSO İş Merkezi Kat: 3 İç Kapı No: 7 Merkez - AFYONKARAHİSAR Tel: (0272) 999 14 09 (pbx) Faks:

Ankara - Çankaya

Simon Bolivar Cad. No: 8/6 Çankaya/ANKARA Tel: (0312) 438 27 00 (pbx) Faks: (0312) 438 27 47

Ankara - Kızılay

Mustafa Kemal Mah. 2157 Sk. Dış Kapı No : 2 İç Kapı No : 11 Çankaya/ ANKARA Tel: (0312) 232 09 49 (pbx) Faks: (0312) 232 09 49

Antalya

Elmalı Mah. Cumhuriyet Cad. Dış Kapı No : 40 Gültekin İşhanı Kat: 3 İç Kapı No : 301 Muratpaşa / ANTALYA Tel: (0242) 248 35 20 (pbx) Faks: (0242) 244 29 10

Aydın

Hasanefendi-Ramazan Paşa Mah. İstiklal Cad. Dış Kapı No : 23 İç Kapı No : 1 Efeler/AYDIN Tel: (0256) 999 17 87 (pbx) Faks:

Aydın - Kuşadası

Türkmen mah. Atatürk Bulvarı Belvü Sitesi C Blok Kat 2 Daire 3 Kuşadası /AYDIN Tel: (0256) 618 44 77 (pbx) Faks: (0256) 618 44 91

Aydın - Nazilli

Altıntaş Mah. İstasyon Bulvarı No:19 Kat:4 Daire:12 Nazilli / AYDIN Tel: (0256) 314 15 98 (pbx) Faks: (0256) 315 88 52

Bağdat Caddesi Private

Caddebostan Mah. Kantarcı Rıza Sk. Dış Kapı No:1 K:4 İç Kapı No:8 Kadıköy / İSTANBUL Tel: (0216) 453 01 05 (pbx) Faks: (0216) 411 23 54

Balıkesir

Eski Kuyumcular Mah. Anafartalar Cad. Acarlar İş Merkezi Dış Kapı No : 23 İç Kapı No : 1 Karesi - BALIKESİR Tel: (0266) 999 12 40 (pbx) Faks:

Bandırma

Dere Mah. Ordu Cad. Kapı No:3 İç Kapı No:2 Bandırma/ BALIKESİR Tel: (0226) 999 10 75 (pbx) Faks:

Bodrum

Taşyaka Mah. Ölüdeniz (TSY) Cad. No : 21 İç Kapı No : 3 Fethiye / Muğla Tel: (0252) 319 54 80 (pbx) Faks:

Bursa

İhsaniye Mah. İlnur Sok. Dış Kapı No: 1D İç Kapı No: 8 Nilüfer/Bursa Tel: (0224) 220 51 50 (pbx) Faks: (0224) 220 50 99

Bursa - Nilüfer

Odonluk Mah. Liman Cad. No:7 Nilüfer / BURSA Tel: (0224) 453 22 30 (pbx) Faks: (0224) 451 79 66

Çanakkale

Kemalpaşa Mah. Şair Ece Ayhan Meydanı Dış Kapı No: 22 Kat: 2 İç Kapı No:2 Merkez / ÇANAKKALE Tel: (0286) 999 17 02 (pbx) Faks:

Çorlu

Zafer Mah. Cumhuriyet Bulvarı Dış Kapı No:9T1 İç Kapı No:114 Çorlu TEKİRDAĞ Tel: (0282) 888 96 20 (pbx) Faks:

Çorum - Merkez

Yavruturna Mah. 1. Maliye Sok. No: 1 Kat: 4 D: 22 Çorum Tel: (0364) 211 11 45 (pbx) Faks: (0364) 201 05 63

Denizli - Merkez

Saraylar Mah. İkinci Ticari Yol Sok.No:24 Kat:4 D:8 DENİZLİ Tel: (0258) 263 80 15 (pbx) Faks: (0258) 241 91 01

Edirne - Merkez

İstasyon Mah. Hakim Çağlar Işık Cad. Dış Kapı No : 1 İç Kapı No : 30 Merkez / Edirne Tel: (0284) 212 25 30 (pbx) Faks: (0284) 213 37 78

Elazığ - Merkez

Cumhuriyet Mah. Beyzade Efendi Bulvarı Temizer Apt. NO:1/3 A Blok Merkez / Elazığ Tel: (0424) 234 57 40 (pbx) Faks:

Eskişehir - Merkez

Akarbaşı Mah. Atatürk Bulvarı No : 77 A Odunpazarı / ESKİŞEHİR Tel: (0222) 230 09 08 (pbx) Faks: (0222) 220 37 02

Etiler Private

Etiler Mah. Yıldız Çiçeği Sok. No:11 Beşiktaş/İstanbul Tel: (0212) 999 50 11 (pbx) Faks:

Gaziantep

İncili Pınar Mah. Nail Bilen Cad. Uğur Plaza Sitesi Uğur Plaza Blok No: 5 İç Kapı No: 35 Şehitkamil / Gaziantep Tel: (0342) 909 01 54 (pbx) Faks:

İstanbul - Ataşehir

Barbaros Mah. İhlamur Bulvarı Sarkaç Sok. Ağaoğlu My Prestige No:1 D: 12-13 Ataşehir/ İSTANBUL Tel: (0216) 560 37 00 (pbx) Faks: (0216) 688 67 86

İstanbul - Bakırköy

Cevizlik Mah. Muhasebeci Sok. Neşe Han No: 1 Kat:3 Bakırköy/İSTANBUL Tel: (0212) 660 85 25 (pbx) Faks: (0212) 570 03 03

İstanbul - Kapalıçarşı

Kürkçüler Sk. No: 25 Eminönü/Kapalıçarşı/İSTANBUL Tel: (0212) 513 40 01 (pbx) Faks: (0212) 527 16 86

İstanbul - Maltepe

Bağlarbaşı Mah. Bağdat Caddesi. Gedik İş Merkezi A Blok No: 414 Kat: 2 Daire: 22 İSTANBUL Tel: (0216) 399 00 42 (pbx) Faks: (0216) 399 18 17

İstanbul - Şişli

Esentepe Mah. Büyükdere Cad. Dış Kapı N201 Loft Residence İç Kapı N 50 Şişli /İSTANBUL Tel: (0212) 385 42 00 (pbx) Faks: (0212) 283 92 80

İstanbul - Ümraniye

İnkılap Mah. Küçüksu Cad. Çeşminaz Sok. NO:2/7 Kat:3 Ümraniye Tel: (0216) 461 33 90 (pbx) Faks: (0216) 461 33 69

İzmir

Akdeniz Mah. Akdeniz Cad. Dış Kapı No : 1 İç Kapı No : 303 Konak / İZMİR Tel: (0232) 465 10 20 (pbx) Faks: (0232) 464 66 22

Karabük - Merkez

Bayır Mah. Menderes Cad. Çebioğlu Twin Towers B Blok Dış Kapı No :2 İç Kapı No : 107 Merkez / Karabük Tel: (0370) 502 15 90 (pbx) Faks: (0370) 502 15 93

Kayseri

Hunat Mah. Postalar Geçidi Sok. Ak Plaza Dış Kapı No :1 İç Kapı No : 206 Melikgazi - Kayseri Tel: (0352) 221 36 29 (pbx) Faks:

Kocaeli - Gebze

Hacı Halil Mah. Hükümet Cad. No: 95 Gebze/KOCAELİ Tel: (0262) 642 34 00 (pbx) Faks: (0262) 641 82 01

Kocaeli - İzmit Şubesi

Körfez Mahallesi Ankara Karayolu Cad. Dış Kapı No : 123/ 2 İç Kapı No : 9 İzmit / Kocaeli Tel: (0262) 999 18 14 (pbx) Faks: (0216) 377 11 36

Konya - Selçuklu

Beyazıt Mahallesi, Hüsnü Aşk Sok. Bezirci İş Merkezi Kat:4 D:403 Selçuklu / KONYA Tel: (0332) 238 59 60 (pbx) Faks: (0332) 238 59 75

Malatya - Battalgazi

Büyük Hüseyin Bey Mah. Atatürk Cad. Anadolu İş Merkezi K: 3 No: 23 D: 9-10-11 Battalgazi / MALATYA Tel: (0422) 325 62 67 (pbx) Faks: (0422) 322 23 72

Manisa - Merkez

Anafartalar Mah. Mustafa Kemal Paşa Cad. Kamil Mentş Apt. No: 34/1 MANİSA Tel: (0236) 239 42 98 (pbx) Faks: (0236) 239 43 02

Mersin - Akdeniz

Mahudiye Mah. Atatürk Cad. Adil Kanun İş Hanı Kat: 2 Akdeniz / MERSİN Tel: (0324) 238 18 18 (pbx) Faks: (0324) 231 22 52

Muğla - Fethiye

Babatışı Mah. 774. Sok. No.2 Fethiye / Muğla Tel: (0252) 612 07 60 (pbx) Faks: (0252) 612 36 46

Ordu - Altınordu

Düz Mah. Yıldırım Cad. Dış Kapı No : 4 İç Kapı No : 503 Altınordu / ORDU Tel: (0452) 222 07 49 (pbx) Faks: (0452) 220 07 50

Sakarya - Adapazarı

Tiğçılar Mah. Yenice Sok. Dış Kapı No:5 İç Kapı No: 201 Adapazarı- Sakarya Tel: (0264) 279 83 89 (pbx) Faks: (0264) 281 03 88

Samsun - İlkadım

Hançerli Mah. Dervişzade Sok. Albayrak İş Merkezi No :5 Kat:6 İç Kapı No :5 İlkadım /Samsun Tel: (0362) 431 63 43 (pbx) Faks: (0362) 431 33 89

Trabzon - Ortahisar

Kemer kaya Mah. K.Maraş Cad. Ticaret Mektep Sk. Ustaömeroğlu İş Merkezi No: 9/9 Ortahisar/TRABZON Tel: (0462) 326 09 97 (pbx) Faks: (0462) 326 38 67

Uşak - Merkez

İsmetpaşa Cad. No: 45 K: 2 Mavi Plaza UŞAK Tel: (0276) 227 27 44 (pbx) Faks: (0276) 227 27 37

Yeşilyurt Private Şube

Yeşilyurt Mah. Sipahioğlu Cad. No : 14 İç Kapı No : 5 Bakırköy / İSTANBUL Tel: (0000) 000 00 00 (pbx) Faks:

Yeşilyurt Private Şubesi

Yeşilyurt Mah. Sipahioğlu Cad. No : 14 İç Kapı No : 5 Bakırköy / İSTANBUL Tel: (0212) 999 98 95 (pbx) Faks:

Zonguldak - Ereğli

Mışık Mahallesi Çiftlik Erişim Cad. No:84 A Çiftlik Merkezi Zonguldak Tel: (0370) 326 09 97 (pbx) Faks: (0370) 326 38 67