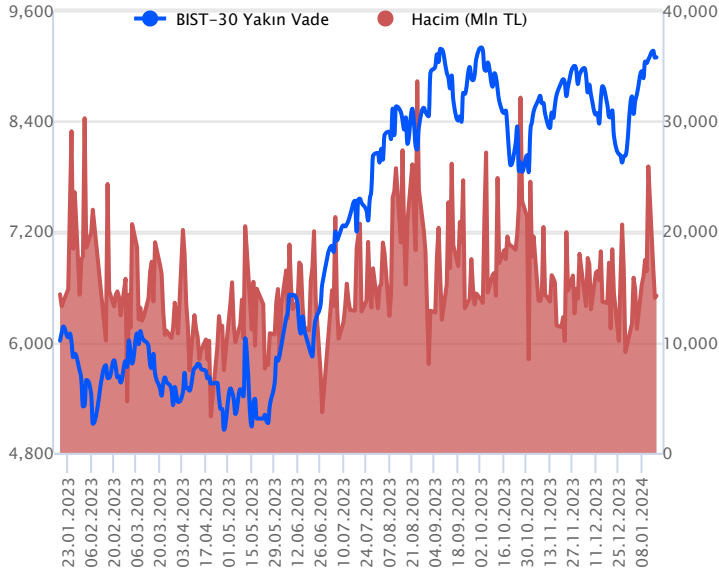


Sözleşme Kodu	Vade Ayı	Uzlaşma Fiyatı	Önceki Uzlaşma Fiyatı	Değişim	Değişim Puan	Gün İçi Yüksek	Gün İçi Düşük	İşlem Miktarı	İşlem Hacim	Açık Pozisyon	Açık Pozisyon Değişimi	Vadeye Kalan Gün Sayısı	Takasbank Başlangıç Teminatı %
ENDEKS KONTRATLARI													
F_XU0300224	29.02.2024	9,065.50	9,114.00	-0.53 %	-48.50	9,110.50	9,013.00	156,780.00	14,205,894,422.50	277,738.00	25,341.00	43	14
F_XU0300424	30.04.2024	9,501.25	9,553.75	-0.55 %	-52.50	9,534.00	9,449.25	1,040.00	98,730,267.50	1,460.00	130.00	104	14

BIST 30 Yakın Vadeli Kontratı



Şubat vadeli endeks sözleşmesinde gün içerisinde 9.013,00 ile 9.110,50 seviyeleri arasında hareket ederek günü %0,53 oranında kayıpla 9.065,50 uzlaşma fiyatından tamamladı. Akşam seans kapanışı da 9.091,75 puandan gerçekleşti. Merkez bankalarına ilişkin faiz indirim iyimserliğinin zayıflaması ve gündemdeki jeopolitik endişeler küresel risk iştahı ve hisse piyasaları üzerinde baskı oluşturuyor. ABD borsaları dün günü düşüşlerle tamamlarken, ABD vadelilerinde bu sabah hafif satıcı bir fiyatlamaya etkili oluyor. Asya piyasalarında genel olarak kırmızı bir renk hâkim. Avrupa vadeli ve CFD endeksleri hafif satıcı açılışlara işaret ediyor. Şubat vadeli sözleşmenin güne yataya yakın bir başlangıç yapmasını bekliyoruz.

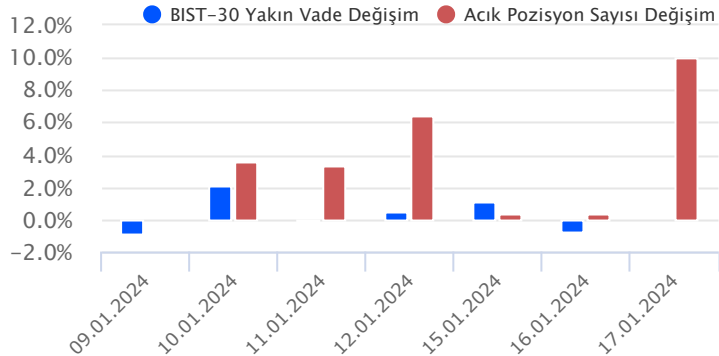
Sözleşmede 9.050 – 9.000 aralığı ilk güçlü destek bölgesi olup, 9.000 desteği altında 8.900 ve 8.800 seviyelerine doğru geri çekilmeler gündeme gelebilir. Yeniden alımların etkili olması halinde ise ilk olarak 9.100 üzerinde tutunmanın sağlanması önem taşırken, devamında 9.180 – 9.229 bölgesi güçlü direnç konumunda bulunmaktadır. 9.000 puan üzerinde kaldığı sürece yukarı yönlü pozisyonların korunabileceği sözleşmede, bu seviye altında kâr satışlarının hız kazanabileceği göz önünde bulundurulmalıdır.

Endeks - 30 Yakın Vade Aracı Kurum Dağılımı Günlük Değişim					
Long			Short		
Kurum	Net Lot	Pay (%)	Kurum	Net Lot	Pay (%)
Halk Yatırım	8.024	27	İş Yatırım	10.954	37
İnfo Yatırım	6.123	21	Garanti BBVA	7.794	23
Tacirler Yatırım	3.457	12	Bank of America	4.624	16
Ziraat Yatırım	3.156	11	Yapı Kredi Yatırım	3.904	13
QNB Finans Yatırım	1.925	7	HSBC Yatırım	786	3
Diğer	7.078	24	Diğer	1.701	6

İlk 5 Kurum Satım Ağırlıklı

Endeks - 30 Yakın Vade Aracı Kurum Dağılımı Tüm Vade					
Long			Short		
Kurum	Net Lot	Pay (%)	Kurum	Net Lot	Pay (%)
Teb Yatırım	81.915	58	İş Yatırım	59.682	42
Halk Yatırım	18.753	13	HSBC Yatırım	24.497	17
Deniz Yatırım	10.644	8	Garanti BBVA	23.597	17
İnfo Yatırım	9.897	7	Bank of America	8.618	6
Tacirler Yatırım	7.557	5	Meksa Yatırım	6.501	5
Diğer	12.403	9	Diğer	18.256	13

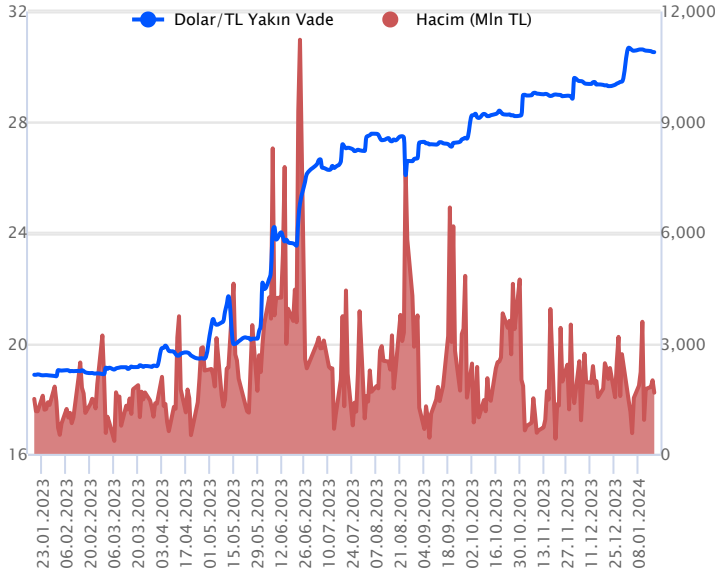
İlk 5 Kurum Alım Ağırlıklı



Fiyat (%)	Açık Pozisyon (%)	Yorum
Artış	Artış	Yükselişin devamlılığı için sinyal olarak kabul edilebilir.
Artış	Azalış	Yükselişin desteklenmediğini gösterir.
Azalış	Artış	Düşüşlerin devamlılığı için sinyal olarak kabul edilebilir.
Azalış	Azalış	Düşüşlerin desteklenmediğini gösterir.

Sözleşme Kodu	Vade Ayı	Uzlaşma Fiyatı	Önceki Uzlaşma Fiyatı	Değişim	Değişim Puan	Gün İçi Yüksek	Gün İçi Düşük	İşlem Miktarı	İşlem Hacim	Açık Pozisyon	Açık Pozisyon Değişimi	Vadeye Kalan Gün Sayısı	Takasbank Başlangıç Teminatı %
DÖVİZ KONTRATLARI													
F_EURTRY0124	31.01.2024	33.1792	33.2526	-0.22 %	-0.07	33.2423	33.1500	219	7,265,752	17,525	126	14	14
F_EURTRY0224	29.02.2024	34.2879	34.3125	-0.07 %	-0.02	34.3049	34.2025	147	5,038,709	1,901	0	43	14
F_EURUSD0124	31.01.2024	1.0874	1.0884	-0.09 %	0.00	1.0896	1.0860	2,357	77,067,091	21,474	1,380	14	4
F_EURUSD0224	29.02.2024	1.0888	1.0895	-0.06 %	0.00	1.0905	1.0875	570	18,655,332	1,395	198	43	4
F_USDTRY0124	31.01.2024	30.5324	30.5380	-0.02 %	-0.01	30.5641	30.5101	54,346	1,658,941,558	659,631	-44,480	14	14
F_USDTRY0224	29.02.2024	31.4758	31.4982	-0.07 %	-0.02	31.5299	31.4515	90,677	2,863,672,866	565,329	33,022	43	14

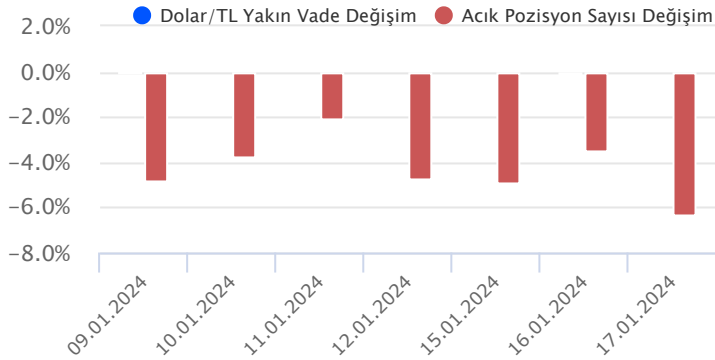
Dolar/TL Yakın Vadeli Kontratı



Ocak vadeli Dolar/TL sözleşmesi dün 30,5101 ile 30,5641 seviyeleri arasında dalgalanarak günü yüzde 0,02'lik düşüşle 30,5324 uzlaşma fiyatından tamamladı. Yurt içerisinde konut fiyat endeksi kasım ayında aylık yüzde 1,9 oranında artış kaydederken, yıllık artış ise yüzde 82,8 düzeyinde gerçekleşti. ABD tarafında perakende satışlar aralıkta yüzde 0,6 artış ile beklentileri aşarken, çekirdek tarafta da artış yüzde 0,4 ile beklentilerin üzerinde gerçekleşti. Diğer taraftan ABD'de sanayi üretim endeksi aralıkta yüzde 0,1'lik artış ile beklentileri aştı. Açıklanan verilerin fiyatlara etkisi olmadı diyebiliriz. Bugün yurt içerisinde veri akışı sakin. ABD tarafında ise inşaat izinleri ve konut başlangıçları verileri takip edilecek olup, aynı zamanda haftalık işsizlik maaşı başvuruları takip edilecek. Verilerin fiyatlara etkisinin çok sınırlı kalacağını değerlendiriyoruz. Dolar/TL spot kuru, bu sabah saat 08:20 itibarıyla 30,14'lü seviyelerde hareket ediyor. Dolar endeksi 103,28 civarında bulunuyor.

Dolar/TL Yakın Vade Aracı Kurum Dağılımı Günlük Değişim					
Long			Short		
Kurum	Net Lot	Pay (%)	Kurum	Net Lot	Pay (%)
Akbank	41.000	79	Ak Yatırım	26.092	50
Garanti Bankası	3.400	7	İş Yatırım	17.941	35
Odea Bank	2.541	5	Meksa Yatırım	2.381	5
Finansbank	1.829	4	Bank of America	1.904	4
Denizbank	1.171	2	Yatırım Finansman	993	2
Diğer	1.945	4	Diğer	2.575	5
İlk 5 Kurum Alım Ağırlıklı					

Dolar/TL Yakın Vade Aracı Kurum Dağılımı Tüm Vade					
Long			Short		
Kurum	Net Lot	Pay (%)	Kurum	Net Lot	Pay (%)
Ak Yatırım	158.464	27	Akbank	228.490	39
Garanti BBVA	148.196	26	Finansbank	129.501	22
Deniz Yatırım	143.508	25	Bank of America	57.212	10
Oyak Yatırım	20.232	4	İş Bankası	33.338	6
İfo Yatırım	11.698	2	Fibabank	29.820	5
Diğer	99.301	17	Diğer	104.231	18
İlk 5 Kurum Alım Ağırlıklı					

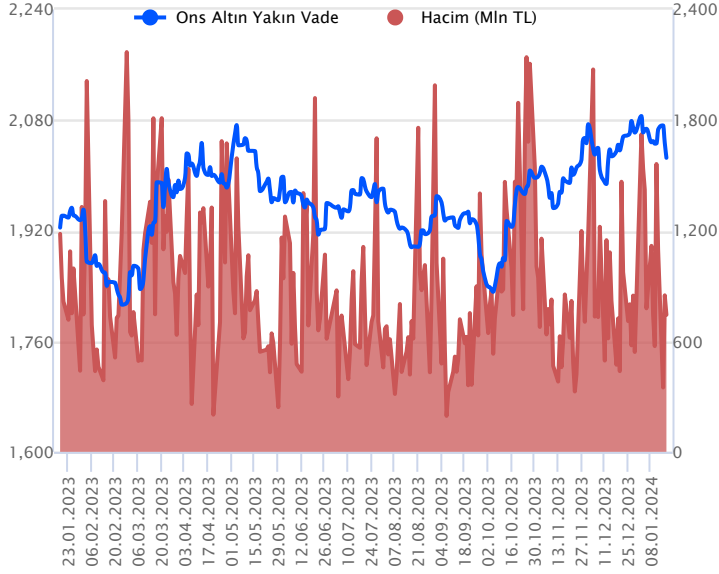


Fiyat (%) Açık Pozisyon (%) Yorum

Artış	Artış	Yükselişin devamlılığı için sinyal olarak kabul edilebilir.
Artış	Azalış	Yükselişin desteklenmediğini gösterir.
Azalış	Artış	Düşüşlerin devamlılığı için sinyal olarak kabul edilebilir.
Azalış	Azalış	Düşüşlerin desteklenmediğini gösterir.

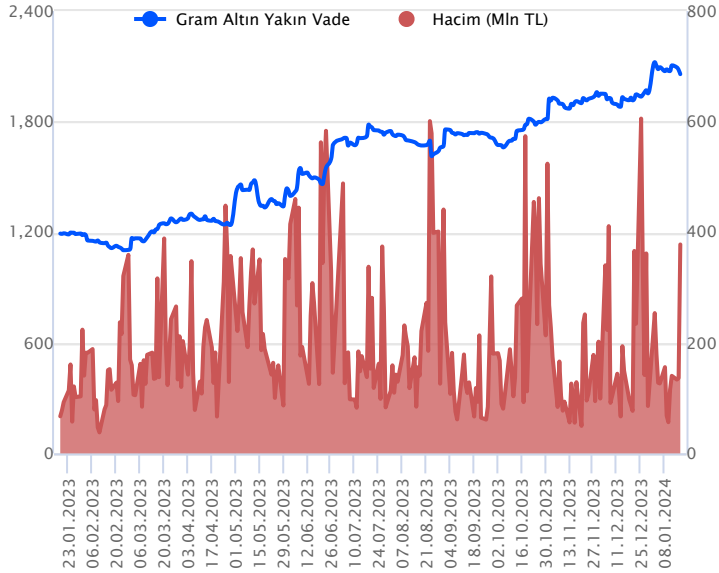
Sözleşme Kodu	Vade Ayı	Uzlaşma Fiyatı	Önceki Uzlaşma Fiyatı	Değişim	Değişim Puan	Gün İçi Yüksek	Gün İçi Düşük	İşlem Miktarı	İşlem Hacim	Açık Pozisyon	Açık Pozisyon Değişimi	Vadeye Kalan Gün Sayısı	Takasbank Başlangıç Teminatı %
ALTIN KONTRATLARI													
F_XAUTRYM0224	29.02.2024	2,056.240	2,081.240	-1.20 %	-25.00	2,078.000	2,054.000	182,992	377,834,910	951,267	-32,912	43	14
F_XAUTRYM0424	30.04.2024	2,209.360	2,244.130	-1.55 %	-34.77	2,231.230	2,206.000	29,067	64,608,092	103,862	13,409	104	14
F_XAUUSD0224	29.02.2024	2,030.700	2,057.600	-1.31 %	-26.90	2,046.900	2,023.300	12,132	743,019,993	58,549	1,125	43	8
F_XAUUSD0424	30.04.2024	2,052.450	2,076.200	-1.14 %	-23.75	2,065.350	2,042.700	1,128	69,810,325	2,036	212	104	8

ONS ALTIN Yakın Vadeli Kontratı



Şubat vadeli ons altın sözleşmesi dün 2023,30-2046,90\$ arasında seyrederek, günü yüzde 1,31 düşüşle 2030,70\$ uzlaşma fiyatından kapattı. Spot piyasada saat 08:10 itibarıyla ons altın 2007\$ seviyesinde izleniyor. Sözleşmede görülen düşüş sebebiyle bugünkü stratejimizi güncelliyoruz. Yeni stratejimiz 2022-2032\$ arasında nötr olarak değerlendiriyoruz. Sözleşmede 2022\$ seviyesinin altına doğru bir kırılım yaşanır, aşağı yönlü pozisyonlarda artış görülebilir. Bu durumda sözleşme için 2022\$ seviyesinin altında 2042\$ stop seviyesi belirlenerek 1982\$ seviyesi değerlendirilebilir. Yukarıda 2032\$ seviyesi direnç noktası olarak görülmektedir. Bu direncin üzerinde kapanışlar görülürse, yukarı yönlü pozisyonların artmasını destekleyebilir. Sözleşme için 2032\$ direncinin üzerinde 2011\$ stop seviyesi olmak koşuluyla 2072\$ seviyesi takip edilebilir. Bugün için ABD'de açıklanacak veriler var. Gün içerisinde Fed üyelerinin de konuşmaları izlenebilir. Faizle ilgili söylemleri, piyasaların seyri üzerinde belirleyici olabiliyor. Sözleşmede olası oynaklığa karşı yatırımcıların aktif bir kar al/zarar durdur seviyesi belirleyerek hareket etmeleri daha sağlıklı olabilir.

GRAM ALTIN Yakın Vadeli Kontratı

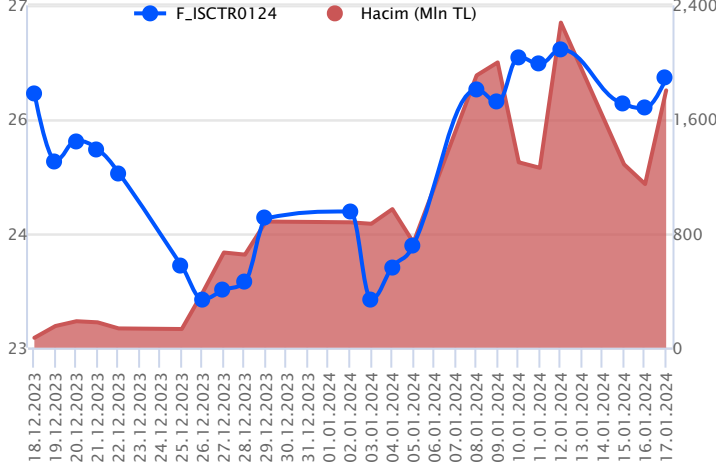


Şubat vadeli gram altın sözleşmesi dün 2054,00-2078,00 TL arasında dalgalanarak, günü yüzde 1,20 düşüşle 2056,24 TL uzlaşma fiyatından tamamladı. Spot piyasada saat 08:10 itibarıyla gram altın 1945 TL, ons altın 2007\$ ve Dolar/TL kuru 30,14'lü seviyelerde işlem görüyor. Fed bej kitap raporunu yayınladı. Raporunda, kasım ayından bu yana çoğu bölgede ekonomik faaliyetlerde çok az değişiklik olduğunu veya hiç değişiklik olmadığı belirtildi. Güçlü tüketici harcamalarının son haftalarda ABD ekonomisini desteklediği de ifade edildi. Yurt içinde açıklanacak önemli bir veri akışı bulunmamaktadır. ABD'de açıklanacak veriler var, takip edilebilir. Veri bazlı etkinin de sınırlı kalması beklenebilir. Sözleşmede olası oynaklığa karşı yatırımcıların aktif bir kar al/zarar durdur seviyesi belirleyerek hareket etmeleri daha sağlıklı olabilir.

Sözleşme	Vade Ayı	Son Uzlaşma	Önceki Uzlaşma	Değişim %	Günün Düşüğü	Günün Yükselişi	İşlem Adedi	İşlem Hacmi
PAY VADELİ SÖZLEŞMELERİNDE EN FAZLA İŞLEM GÖRENLER								
F_ISCTR0124	31.01.2024	26.100	25.630	1.8 %	25.230	26.540	690,766	1,803,877,420
F_THYAO0124	31.01.2024	256.120	254.340	0.7 %	250.900	258.650	57,125	1,461,220,334
F_AKBNK0124	31.01.2024	42.650	42.560	0.2 %	42.170	42.930	255,129	1,087,675,415

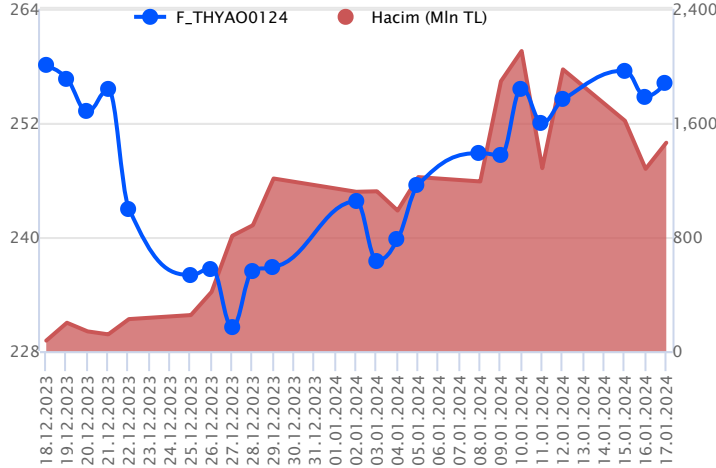
Pay vadeli sözleşmeleri, düşük teminatlarla yüksek tutarlı pozisyonlar almayı mümkün kılar. Pay vadeli sözleşmeleri ile ilgili daha detaylı bilgi almak için Gedik Yatırım VİOP Departmanı ile iletişime geçebilirsiniz.

F_ISCTR0124 Vadeli Kontratı



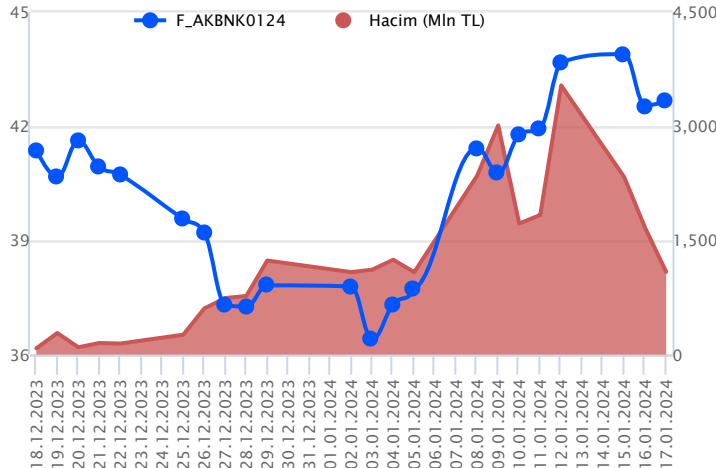
Bankacılık sektöründe pozitif ayrışma dün yaşanırken, Ocak vadeli ISCTR sözleşmesi gün içinde 25,23 TL ve 26,54 TL seviyeleri arasında dalgalanarak günü 26,10 TL uzlaşma fiyatından tamamladı. Bedelsiz haberi sonrası ivmenin güç kazandığı sözleşmede yükselişlerde ilk etapta 26,54 TL ara direncinin üzeri kapanışlar önemli olacaktır. Bu koşulun sağlanması halinde 27,00 TL ve tüm zamanların zirvesinin yer aldığı 27,34 TL gündeme gelecek direnç seviyeleridir. Sözleşmede 26,50 TL altında oluşacak fiyatlamalarda 25,50 TL ve 24,85 TL takip edilecek destek noktalarıdır. Yaşanan volatilité sebebiyle alınacak pozisyonlarda temkinli olunması aktif bir stop-loss stratejisine bağlı kalınması faydalı olacaktır.

F_THYAO0124 Vadeli Kontratı



Ocak vadeli THYAO pay sözleşmesi 250,90 – 258,65 TL aralığında hareket ederek günü %0,7 oranında yükselişle 256,12 TL uzlaşma fiyatından tamamladı. Ocak ayı içerisinde THYAO cephesinde yukarı yönlü bir eğilim öne çıkarken, son günlerde dalgalı bir seyirle birlikte kısa vadeli ortalamalar üzerinde tutunma çabasının devam ettiği görülüyor. Sözleşmede 5 ve 7 günlük ortalamalar (254,60 / 253,25) üzerinde kalıcılık korunduğu sürece yukarı yönlü seyrin devamı beklenebilir. Kısa vadede 258,65 ve 259,35 TL direnç olarak takip edilecek olup, 259,35 TL üzerindeki tutunmalarda alımlar yeni bir ivme kazanabilir. Bu durumda 261,00 ve 263,00 seviyelerine doğru yükselişler kaydedilebilir. Kısa vadeli destek konumunda bulunan 5 ve 7 günlük ortalamalar (254,60 / 253,25) altında 252,00 - 250,90 - 250,00 seviyeleri destek olarak izlenecektir. 250,00 altı kapanışlarda 50 günlük üssel ortalamaya (246,02) doğru geri çekilmeler kaydedilebilir.

F_AKBNK0124 Vadeli Kontratı



Endekste negatif kapanış söz konusu olurken, bankacılık sektöründe pozitif ayrışma takip edildi. Ocak vadeli AKBNK sözleşmesi 42,17 TL ve 42,93 TL seviyeleri arasında dalgalanarak günü 42,65 TL uzlaşma fiyatından %0,2'lik kazançla tamamladı. Önceki günkü kayıpların ardından dün tepki alımlarının sınırlı kaldığı sözleşmede kısa vadede 43,00 TL seviyesi izlenecektir. 43,00 TL direncinin aşılması ve üzerinde kalıcılık sağlanması halinde 43,55 TL ve 43,95 TL öne çıkacak diğer direnç seviyeleridir. Tepki alımlarının zayıf kalması ve yeniden aşağı yönlü baskının yaşanması durumunda ise 7 günlük ortalamaların bulunduğu 42,16 TL ve 41,60 TL takip edilecek destek seviyeleridir. Sektör genelinde yaşanan volatilité sebebiyle alınacak pozisyonlarda temkinli olunması aktif bir stop-loss stratejisine bağlı kalınması faydalı olacaktır.

Dayanak Varlıkların Teknik Gösterge Görünümleri

20 Gün Ortalama/Fiyat Kesişmesi (YUKARI)

20 Gün Ortalama/Fiyat Kesişmesi (AŞAĞI)

VAKBN
TUPRS
KONTR

Güç Göstergeleri Olumlu

EKGYO
TTKOM
TAVHL
TCELL

Güç Göstergeleri Zayıf

AEFES

RSI ve Momentum göstergelerine göre zayıf olanlar

50 Gün Ortalama/Fiyat Kesişmesi (YUKARI)

50 Gün Ortalama/Fiyat Kesişmesi (AŞAĞI)

TOASO
ALARK

MACD

ALARK GÜÇLÜ AL

Göstergeleri Dipte Olanlar

SASA
HEKTS

CCI, RSI, Stochastics, Williams' %R , MFI ve DX göstergelerinin ortalaması en düşük olanlar

20/50 Gün Ortalama Kesişmesi (YUKARI)

Bu şartları sağlayan dayanak varlık bulunmamaktadır.

20/50 Gün Ortalama Kesişmesi (AŞAĞI)

Bu şartları sağlayan dayanak varlık bulunmamaktadır.

Para Girişi Olan Dayanak Varlıklar

	Kapanış	İşlem Hacmi (Mln TL)
EKGYO	8.78	2,364.76761
ISGYO	18.27	562.56341

Para Çıkışı Olan Dayanak Varlıklar

	Kapanış	İşlem Hacmi (Mln TL)
SKBNK	5.06	733.05

Yüksek Hacimliler

	İşlem Hacmi (Mln TL)
XU030	54,195.49
XSD25	41,397.45
X10XB	25,442.30
XLBNK	15,923.24
THYAO	8,861.52

Dayanak Varlıkların Teknik Gösterge Konumları

Kod	5 Günlük H.O	10 Günlük H.O	20 Günlük H.O	50 Günlük H.O	RSI	StochS	MACD	CCI
AEFES	SATIM	ALIM	ALIM	ALIM	SATIM	ALIM	SATIM	SATIM
AKBNK	ALIM	ALIM	ALIM	ALIM	SATIM	ALIM	ALIM	SATIM
AKSEN	ALIM	ALIM	ALIM	ALIM	ALIM	SATIM	ALIM	ALIM
ALARK	ALIM	ALIM	ALIM	SATIM	SATIM	ALIM	ALIM	SATIM
ARCLK	SATIM	ALIM	ALIM	SATIM	SATIM	ALIM	ALIM	SATIM
ASELS	ALIM	ALIM	ALIM	ALIM	ALIM	SATIM	ALIM	ALIM
ASTOR	ALIM	ALIM	ALIM	SATIM	SATIM	ALIM	ALIM	SATIM
BIMAS	ALIM	ALIM	ALIM	ALIM	SATIM	ALIM	ALIM	SATIM
CNH/TRY	SATIM	ALIM	ALIM	ALIM	SATIM	ALIM	SATIM	SATIM
DOHOL	ALIM	ALIM	ALIM	ALIM	ALIM	ALIM	ALIM	SATIM
ECILC	ALIM	ALIM	ALIM	ALIM	ALIM	SATIM	ALIM	ALIM
EKGYO	ALIM	ALIM	ALIM	ALIM	ALIM	SATIM	ALIM	ALIM
ENJSA	ALIM	ALIM	ALIM	ALIM	ALIM	ALIM	ALIM	ALIM
ENKAI	SATIM	ALIM	ALIM	ALIM	SATIM	ALIM	ALIM	SATIM
EREGL	SATIM	SATIM	ALIM	ALIM	SATIM	ALIM	ALIM	SATIM
EUR/TRY	SATIM	ALIM	ALIM	ALIM	SATIM	ALIM	SATIM	SATIM
EUR/USD	SATIM	SATIM	SATIM	SATIM	SATIM	ALIM	SATIM	SATIM
FROTO	ALIM	ALIM	ALIM	ALIM	SATIM	ALIM	ALIM	SATIM
GARAN	SATIM	ALIM	ALIM	ALIM	SATIM	ALIM	ALIM	SATIM
GBP/USD	SATIM	SATIM	SATIM	ALIM	SATIM	ALIM	SATIM	SATIM
GUBRF	SATIM	SATIM	SATIM	SATIM	SATIM	ALIM	ALIM	SATIM
HALKB	SATIM	ALIM	ALIM	SATIM	SATIM	ALIM	ALIM	SATIM
HEKTS	SATIM	SATIM	SATIM	SATIM	SATIM	SATIM	SATIM	ALIM
ISCTR	ALIM	ALIM	ALIM	ALIM	ALIM	ALIM	ALIM	SATIM
ISGYO	ALIM	ALIM	ALIM	SATIM	ALIM	SATIM	ALIM	ALIM
KARSN	SATIM	SATIM	ALIM	SATIM	SATIM	ALIM	ALIM	SATIM
KCHOL	ALIM	ALIM	ALIM	ALIM	ALIM	ALIM	ALIM	SATIM
KONTR	SATIM	SATIM	SATIM	SATIM	SATIM	SATIM	ALIM	SATIM
KOZAA	ALIM	ALIM	ALIM	SATIM	ALIM	ALIM	ALIM	ALIM
KOZAL	ALIM	ALIM	ALIM	SATIM	ALIM	ALIM	ALIM	SATIM
KRDMD	SATIM	SATIM	ALIM	ALIM	SATIM	ALIM	ALIM	SATIM
MGROS	ALIM	ALIM	ALIM	ALIM	SATIM	ALIM	ALIM	SATIM
ODAS	SATIM	SATIM	SATIM	SATIM	SATIM	ALIM	ALIM	SATIM
OYAKC	ALIM	ALIM	ALIM	SATIM	ALIM	SATIM	ALIM	SATIM
PETKM	ALIM	ALIM	ALIM	ALIM	SATIM	ALIM	ALIM	SATIM
PGSUS	ALIM	ALIM	ALIM	ALIM	SATIM	ALIM	ALIM	SATIM
RUB/TRY	ALIM	ALIM	ALIM	ALIM	SATIM	ALIM	ALIM	SATIM
SAHOL	ALIM	ALIM	ALIM	ALIM	ALIM	ALIM	ALIM	SATIM
SASA	SATIM	SATIM	SATIM	SATIM	SATIM	SATIM	ALIM	SATIM
SISE	SATIM	ALIM	ALIM	ALIM	SATIM	SATIM	ALIM	SATIM
SKBNK	ALIM	ALIM	ALIM	SATIM	ALIM	ALIM	ALIM	ALIM
SOKM	ALIM	ALIM	ALIM	SATIM	ALIM	SATIM	ALIM	SATIM
TAVHL	ALIM	ALIM	ALIM	ALIM	ALIM	SATIM	ALIM	SATIM
TCELL	ALIM	ALIM	ALIM	ALIM	ALIM	SATIM	ALIM	ALIM
THYAO	ALIM	ALIM	ALIM	ALIM	ALIM	ALIM	ALIM	SATIM
TKFEN	ALIM	ALIM	ALIM	SATIM	ALIM	SATIM	ALIM	ALIM
TOASO	ALIM	ALIM	ALIM	SATIM	SATIM	ALIM	ALIM	SATIM
TSKB	ALIM	ALIM	ALIM	ALIM	ALIM	ALIM	ALIM	SATIM
TTKOM	ALIM	ALIM	ALIM	ALIM	ALIM	SATIM	ALIM	ALIM
TUPRS	ALIM	ALIM	SATIM	SATIM	ALIM	SATIM	ALIM	ALIM
USD/TRY	ALIM	ALIM	ALIM	ALIM	ALIM	ALIM	ALIM	ALIM
VAKBN	SATIM	SATIM	SATIM	SATIM	SATIM	ALIM	ALIM	SATIM
VESTL	ALIM	ALIM	ALIM	SATIM	ALIM	ALIM	ALIM	SATIM
X10XB	ALIM	ALIM	ALIM	ALIM	ALIM	ALIM	ALIM	SATIM
XAU/TRY	SATIM	ALIM	ALIM	ALIM	SATIM	ALIM	SATIM	SATIM
XAU/USD	SATIM	SATIM	SATIM	SATIM	SATIM	ALIM	SATIM	SATIM
XLBNK	ALIM	ALIM	ALIM	ALIM	SATIM	ALIM	ALIM	SATIM
XSD25	ALIM	ALIM	ALIM	ALIM	ALIM	ALIM	ALIM	SATIM
XU030	ALIM	ALIM	ALIM	ALIM	ALIM	ALIM	ALIM	SATIM
YKBNK	SATIM	ALIM	ALIM	ALIM	SATIM	ALIM	ALIM	SATIM

Kod	Destek 3	Destek 2	Destek 1	Kapanış	Pivot	Direnç 1	Direnç 2	Direnç 3
	DESTEKLER				DİRENÇLER			
F_AEFES0124	129.06	131.11	132.41	133.72	134.46	135.76	137.81	139.11
F_AEFES0224	135.27	136.59	137.54	138.50	138.86	139.81	141.13	142.08
F_AKBNK0124	41.48	41.83	42.24	42.66	42.59	43.00	43.35	43.76
F_AKBNK0224	42.90	43.24	43.68	44.12	44.02	44.46	44.80	45.24
F_AKSEN0124	32.57	33.01	33.76	34.51	34.20	34.95	35.39	36.14
F_AKSEN0224	33.99	34.36	34.92	35.48	35.29	35.85	36.22	36.78
F_ALARK0124	92.96	94.38	95.41	96.44	96.83	97.86	99.28	100.31
F_ALARK0224	95.14	97.14	98.46	99.79	100.46	101.78	103.78	105.10
F_ARCLK0124	129.10	130.26	131.48	132.70	132.64	133.86	135.02	136.24
F_ARCLK0224	133.80	134.87	136.07	137.28	137.14	138.34	139.41	140.61
F_ASELS0124	46.94	47.53	48.35	49.17	48.94	49.76	50.35	51.17
F_ASELS0224	48.97	49.45	50.08	50.72	50.56	51.19	51.67	52.30
F_ASTOR0124	98.99	100.28	101.29	102.30	102.58	103.59	104.88	105.89
F_ASTOR0224	101.90	103.19	104.03	104.88	105.32	106.16	107.45	108.29
F_BIMAS0124	324.55	328.53	333.25	337.98	337.23	341.95	345.93	350.65
F_BIMAS0224	333.70	337.59	342.22	346.85	346.11	350.74	354.63	359.26
F_CNHTRY0124	4.23	4.23	4.23	4.23	4.23	4.23	4.23	4.23
F_CNHTRY0224	4.37	4.37	4.37	4.37	4.37	4.37	4.37	4.37
F_DOHOL0124	12.22	12.44	12.65	12.87	12.87	13.08	13.30	13.51
F_DOHOL0224	12.73	12.93	13.12	13.31	13.32	13.51	13.71	13.90
F_ECILC0124	44.43	45.37	46.18	46.99	47.12	47.93	48.87	49.68
F_ECILC0224	46.09	47.00	47.79	48.58	48.70	49.49	50.40	51.19
F_EKGYO0124	8.05	8.24	8.58	8.92	8.77	9.11	9.30	9.64
F_EKGYO0224	8.37	8.55	8.88	9.20	9.06	9.39	9.57	9.90
F_ENJSA0124	46.65	47.68	49.54	51.40	50.57	52.43	53.46	55.32
F_ENJSA0224	49.63	50.36	51.72	53.08	52.45	53.81	54.54	55.90
F_ENKAI0124	34.23	34.53	34.87	35.20	35.17	35.51	35.81	36.15
F_ENKAI0224	35.17	35.54	35.95	36.35	36.32	36.73	37.10	37.51
F_EREGL0124	42.84	43.44	43.82	44.21	44.42	44.80	45.40	45.78
F_EREGL0224	44.51	45.04	45.37	45.71	45.90	46.23	46.76	47.09
F_EURTRY0124	33.04	33.10	33.13	33.17	33.19	33.23	33.28	33.32
F_EURTRY0224	34.08	34.14	34.19	34.23	34.25	34.29	34.35	34.39
F_EURUSD0124	1.08	1.08	1.09	1.09	1.09	1.09	1.09	1.09
F_EURUSD0224	1.08	1.09	1.09	1.09	1.09	1.09	1.09	1.09
F_FROTO0124	783.98	796.25	804.47	812.70	816.74	824.96	837.23	845.45
F_FROTO0224	809.58	820.24	829.37	838.50	840.03	849.16	859.82	868.95
F_GARAN0124	62.06	62.94	63.67	64.40	64.55	65.28	66.16	66.89
F_GARAN0224	64.26	65.13	65.86	66.59	66.73	67.46	68.33	69.06
F_GBPUSD0124	1.26	1.26	1.26	1.27	1.27	1.27	1.27	1.27
F_GBPUSD0224	1.26	1.26	1.26	1.26	1.26	1.26	1.26	1.26
F_GUBRF0124	133.75	135.69	137.03	138.38	138.97	140.31	142.25	143.59
F_GUBRF0224	139.75	141.18	142.13	143.07	143.56	144.51	145.94	146.89
F_HALKB0124	12.46	12.66	12.82	12.97	13.02	13.18	13.38	13.54
F_HALKB0224	12.99	13.16	13.31	13.45	13.48	13.63	13.80	13.95
F_HEKTS0124	16.55	16.75	16.92	17.10	17.12	17.29	17.49	17.66
F_HEKTS0224	17.12	17.31	17.49	17.66	17.68	17.86	18.05	18.23
F_ISCTR0124	24.02	24.63	25.33	26.04	25.94	26.64	27.25	27.95
F_ISCTR0224	24.91	25.51	26.25	27.00	26.85	27.59	28.19	28.93
F_ISGYO0124	15.80	16.41	17.43	18.45	18.04	19.06	19.67	20.69
F_ISGYO0224	16.44	17.02	17.97	18.92	18.55	19.50	20.08	21.03
F_KARSN0124	8.51	8.65	8.74	8.84	8.88	8.97	9.11	9.20
F_KARSN0224	8.81	8.93	9.03	9.12	9.15	9.25	9.37	9.47
F_KCHOL0124	156.26	157.70	159.03	160.37	160.47	161.80	163.24	164.57
F_KCHOL0224	161.90	163.30	164.64	165.98	166.04	167.38	168.78	170.12
F_KONTR0124	210.54	216.42	219.36	222.30	225.24	228.18	234.06	237.00
F_KONTR0224	220.93	225.19	227.49	229.80	231.75	234.05	238.31	240.61
F_KOZAA0124	44.29	45.24	46.41	47.57	47.36	48.53	49.48	50.65
F_KOZAA0224	45.95	46.85	48.07	49.28	48.97	50.19	51.09	52.31
F_KOZAL0124	19.78	20.08	20.39	20.70	20.69	21.00	21.30	21.61
F_KOZAL0224	20.33	20.60	20.86	21.12	21.13	21.39	21.66	21.92
F_KRDMD0124	24.74	25.10	25.47	25.84	25.83	26.20	26.56	26.93
F_KRDMD0224	25.69	26.01	26.32	26.63	26.64	26.95	27.27	27.58
F_MGROS0124	362.74	367.49	371.89	376.28	376.64	381.04	385.79	390.19
F_MGROS0224	374.75	379.85	383.80	387.75	388.90	392.85	397.95	401.90
F_ODAS0124	8.20	8.34	8.43	8.51	8.57	8.66	8.80	8.89
F_ODAS0224	8.63	8.72	8.76	8.81	8.85	8.89	8.98	9.02

Kod	Destek 3	Destek 2	Destek 1	Kapanış	Pivot	Direnç 1	Direnç 2	Direnç 3
DESTEKLER				DİRENÇLER				
F_OYAKC0124	57.09	57.82	58.48	59.14	59.21	59.87	60.60	61.26
F_OYAKC0224	58.55	59.15	59.80	60.45	60.40	61.05	61.65	62.30
F_PETKM0124	19.88	20.25	20.49	20.72	20.86	21.10	21.47	21.71
F_PETKM0224	20.68	21.03	21.28	21.52	21.63	21.88	22.23	22.48
F_PGSUS0124	711.13	717.57	724.23	730.90	730.67	737.33	743.77	750.43
F_PGSUS0224	738.98	744.14	749.57	755.00	754.73	760.16	765.32	770.75
F_SAHOL0124	68.02	68.65	69.71	70.76	70.34	71.40	72.03	73.09
F_SAHOL0224	70.57	71.17	72.24	73.32	72.84	73.91	74.51	75.58
F_SASA0124	33.15	33.69	34.01	34.32	34.55	34.87	35.41	35.73
F_SASA0224	33.92	34.53	34.92	35.32	35.53	35.92	36.53	36.92
F_SISE0124	47.77	48.14	48.45	48.77	48.82	49.13	49.50	49.81
F_SISE0224	49.59	49.92	50.21	50.50	50.54	50.83	51.16	51.45
F_SKBNK0124	4.64	4.88	5.00	5.13	5.24	5.36	5.60	5.72
F_SKBNK0224	4.83	5.05	5.18	5.30	5.40	5.53	5.75	5.88
F_SOKM0124	54.13	54.85	55.69	56.54	56.41	57.25	57.97	58.81
F_SOKM0224	56.24	56.91	57.67	58.44	58.34	59.10	59.77	60.53
F_TAVHL0124	122.05	123.88	126.44	129.01	128.27	130.83	132.66	135.22
F_TAVHL0224	126.11	127.95	130.28	132.60	132.12	134.45	136.29	138.62
F_TCELL0124	61.95	62.99	64.47	65.96	65.51	66.99	68.03	69.51
F_TCELL0224	64.08	65.10	66.65	68.19	67.67	69.22	70.24	71.79
F_THYAO0124	244.11	247.50	251.86	256.21	255.25	259.61	263.00	267.36
F_THYAO0224	253.37	256.58	260.65	264.71	263.86	267.93	271.14	275.21
F_TKFEN0124	38.42	38.68	39.20	39.71	39.46	39.98	40.24	40.76
F_TKFEN0224	39.80	40.05	40.55	41.05	40.80	41.30	41.55	42.05
F_TOASO0124	229.05	231.72	234.65	237.57	237.32	240.25	242.92	245.85
F_TOASO0224	237.35	239.81	242.62	245.42	245.08	247.89	250.35	253.16
F_TSKB0124	7.40	7.49	7.63	7.78	7.72	7.86	7.95	8.09
F_TSKB0224	7.68	7.76	7.91	8.06	7.99	8.14	8.22	8.37
F_TTKOM0124	28.18	28.63	29.49	30.35	29.94	30.80	31.25	32.11
F_TTKOM0224	29.27	29.68	30.51	31.33	30.92	31.75	32.16	32.99
F_TUPRS0124	140.24	141.69	142.94	144.20	144.39	145.64	147.09	148.34
F_TUPRS0224	144.63	146.30	147.47	148.65	149.14	150.31	151.98	153.15
F_USDTRY0124	30.45	30.48	30.51	30.53	30.53	30.56	30.59	30.61
F_USDTRY0224	31.36	31.40	31.43	31.47	31.48	31.51	31.56	31.59
F_VAKBN0124	13.61	13.94	14.14	14.34	14.47	14.67	15.00	15.20
F_VAKBN0224	14.17	14.48	14.65	14.82	14.96	15.13	15.44	15.61
F_VESTL0124	47.59	48.05	48.57	49.10	49.03	49.55	50.01	50.53
F_VESTL0224	47.05	47.83	49.22	50.61	50.00	51.39	52.17	53.56
F_X10XB0224	10,782.25	10,824.25	10,845.25	10,866.25	10,887.25	10,908.25	10,950.25	10,971.25
F_X10XB0424	11,522.25	11,522.25	11,522.25	11,522.25	11,522.25	11,522.25	11,522.25	11,522.25
F_XAUTRYM0224	2,024.20	2,039.10	2,048.20	2,057.30	2,063.10	2,072.20	2,087.10	2,096.20
F_XAUTRYM0424	2,177.56	2,191.78	2,202.79	2,213.80	2,217.01	2,228.02	2,242.24	2,253.25
F_XAUUSD0224	1,993.17	2,008.23	2,016.77	2,025.30	2,031.83	2,040.37	2,055.43	2,063.97
F_XAUUSD0424	2,014.77	2,028.73	2,037.42	2,046.10	2,051.38	2,060.07	2,074.03	2,082.72
F_XLBNK0224	8,443.33	8,592.17	8,889.58	9,187.00	9,038.42	9,335.83	9,484.67	9,782.08
F_XLBNK0424	8,568.33	8,734.67	9,067.33	9,400.00	9,233.67	9,566.33	9,732.67	10,065.33
F_XU0300224	8,935.50	8,974.25	9,033.00	9,091.75	9,071.75	9,130.50	9,169.25	9,228.00
F_XU0300424	9,387.75	9,418.50	9,472.50	9,526.50	9,503.25	9,557.25	9,588.00	9,642.00
F_YKBNK0124	21.67	21.97	22.23	22.49	22.53	22.79	23.09	23.35
F_YKBNK0224	22.47	22.76	23.01	23.25	23.30	23.55	23.84	24.09

Sözleşme Kodu	Vade Ayı	Uzlaşma Fiyatı	Önceki Uzlaşma Fiyatı	Değişim	Değişim Puan	Gün İçi Yüksek	Gün İçi Düşük	İşlem Miktarı	İşlem Hacim	Açık Pozisyon	Açık Pozisyon Değişimi	Vadeye Kalan Gün Sayısı	Takasbank Başlangıç Teminatı %
ENDEKS KONTRATLARI													
F_XU0300224	29.02.2024	9,065.50	9,114.00	-0.53 %	-48.50	9,110.50	9,013.00	156,780.00	14,205,894,422.50	277,738.00	25,341.00	43	14
F_XU0300424	30.04.2024	9,501.25	9,553.75	-0.55 %	-52.50	9,534.00	9,449.25	1,040.00	98,730,267.50	1,460.00	130.00	104	14
F_XU0300624	28.06.2024	9,969.50	10,010.75	-0.41 %	-41.25	10,012.75	9,873.00	30.00	2,985,947.50	74.00	-3.00	163	14
F_XU0301224	31.12.2024	12,250.00	12,272.75	-0.19 %	-22.75	12,260.00	12,225.25	5.00	612,505.00	171.00	0.00	349	14
DÖVİZ KONTRATLARI													
F_CNHTRY0124	31.01.2024	4.2345	4.2345	0.00 %	0.00	4.2345	4.2345	1	42,345	4	-1	14	14
F_CNHTRY0224	29.02.2024	4.3711	4.3711	0.00 %	0.00	4.3711	4.3711	1	43,711	1	1	43	14
F_EURTRY0124	31.01.2024	33.1792	33.2526	-0.22 %	-0.07	33.2423	33.1500	219	7,265,752	17,525	126	14	14
F_EURTRY0224	29.02.2024	34.2879	34.3125	-0.07 %	-0.02	34.3049	34.2025	147	5,038,709	1,901	0	43	14
F_EURUSD0124	31.01.2024	1.0874	1.0884	-0.09 %	0.00	1.0896	1.0860	2,357	77,067,091	21,474	1,380	14	4
F_EURUSD0224	29.02.2024	1.0888	1.0895	-0.06 %	0.00	1.0905	1.0875	570	18,655,332	1,395	198	43	4
F_GBPUSD0124	31.01.2024	1.2685	1.2647	0.30 %	0.00	1.2700	1.2643	37	1,409,057	107	22	14	5
F_GBPUSD0224	29.02.2024	1.2638	1.2664	-0.21 %	0.00	1.2638	1.2638	2	75,947	7	-2	43	5
F_RUBTRY0124	31.01.2024	0.0000	0.0000	0.00 %	0.00	0.0000	0.0000					14	21
F_RUBTRY0224	29.02.2024	0.0000	0.0000	0.00 %	0.00	0.0000	0.0000					43	21
F_USDTRY0124	31.01.2024	30.5324	30.5380	-0.02 %	-0.01	30.5641	30.5101	54,346	1,658,941,558	659,631	-44,480	14	14
F_USDTRY0224	29.02.2024	31.4758	31.4982	-0.07 %	-0.02	31.5299	31.4515	90,677	2,863,672,866	565,329	33,022	43	14
F_P_USDTRY0124	31.01.2024	0.0000	0.0000	0.00 %	0.00	0.0000	0.0000					14	14
F_P_USDTRY0224	29.02.2024	0.0000	0.0000	0.00 %	0.00	0.0000	0.0000					43	14
KIYMETLİ MADEN KONTRATLARI													
F_XAUTRYM0224	29.02.2024	2,056.240	2,081.240	-1.20 %	-25.00	2,078.000	2,054.000	182,992	377,834,910	951,267	-32,912	43	14
F_XAUTRYM0424	30.04.2024	2,209.360	2,244.130	-1.55 %	-34.77	2,231.230	2,206.000	29,067	64,608,092	103,862	13,409	104	14
F_XAUUSD0224	29.02.2024	2,030.700	2,057.600	-1.31 %	-26.90	2,046.900	2,023.300	12,132	743,019,993	58,549	1,125	43	8
F_XAUUSD0424	30.04.2024	2,052.450	2,076.200	-1.14 %	-23.75	2,065.350	2,042.700	1,128	69,810,325	2,036	212	104	8
PAY VADELİ													
F_AEFES0124	31.01.2024	133.690	136.020	-1.71 %	-2.33	136.500	133.150	3,954	53,103,461	12,037	-426	14	16
F_AEFES0224	29.02.2024	138.220	141.130	-2.06 %	-2.91	140.170	137.900	220	3,048,957	699	39	43	16
F_AKBNK0124	31.01.2024	42.650	42.560	0.21 %	0.09	42.930	42.170	255,129	1,087,675,415	375,178	-1,417	14	16
F_AKBNK0224	29.02.2024	44.120	43.970	0.34 %	0.15	44.360	43.580	19,775	87,152,046	40,788	7,145	43	16
F_AKSEN0124	31.01.2024	34.460	34.030	1.26 %	0.43	34.640	33.450	12,463	42,641,739	26,777	2,556	14	15
F_AKSEN0224	29.02.2024	35.530	35.170	1.02 %	0.36	35.660	34.730	725	2,561,151	1,446	186	43	15
F_ALARK0124	31.01.2024	96.440	98.290	-1.88 %	-1.85	98.250	95.800	10,662	103,099,981	34,683	44	14	16
F_ALARK0224	29.02.2024	99.780	101.170	-1.37 %	-1.39	102.450	99.130	697	6,968,037	3,606	370	43	16
F_ARCLK0124	31.01.2024	132.830	133.710	-0.66 %	-0.88	133.800	131.420	6,703	88,922,883	17,059	347	14	15
F_ARCLK0224	29.02.2024	137.360	138.330	-0.70 %	-0.97	138.200	135.930	371	5,082,209	1,849	83	43	15
F_ASELS0124	31.01.2024	49.150	48.900	0.51 %	0.25	49.530	48.120	96,074	470,413,116	124,197	12,541	14	16
F_ASELS0224	29.02.2024	50.700	50.500	0.40 %	0.20	51.030	49.920	5,909	29,876,016	16,494	814	43	16
F_ASTOR0124	31.01.2024	102.360	102.770	-0.40 %	-0.41	103.870	101.570	9,554	97,982,240	22,472	96	14	19
F_ASTOR0224	29.02.2024	105.090	105.440	-0.33 %	-0.35	106.600	104.470	685	7,224,053	2,461	287	43	19
F_BIMAS0124	31.01.2024	336.790	340.730	-1.16 %	-3.94	341.200	332.500	9,756	327,632,588	21,997	815	14	16
F_BIMAS0224	29.02.2024	346.650	348.810	-0.62 %	-2.16	350.000	341.480	892	30,710,711	1,821	510	43	16
F_DOHOL0124	31.01.2024	12.840	12.950	-0.85 %	-0.11	13.080	12.650	118,375	152,503,167	331,924	-19,614	14	16
F_DOHOL0224	29.02.2024	13.280	13.390	-0.82 %	-0.11	13.520	13.130	16,693	22,261,066	31,580	14,780	43	16
F_ECILC0124	31.01.2024	47.040	46.880	0.34 %	0.16	48.060	46.310	16,052	76,058,308	22,766	2,132	14	17
F_ECILC0224	29.02.2024	48.710	48.400	0.64 %	0.31	49.610	47.910	1,150	5,648,222	1,473	-97	43	17
F_EKGYO0124	31.01.2024	8.920	8.550	4.33 %	0.37	8.960	8.430	759,586	662,893,868	1,210,830	86,399	14	16
F_EKGYO0224	29.02.2024	9.220	8.840	4.30 %	0.38	9.250	8.740	40,042	36,203,058	76,531	27,361	43	16
F_ENJSA0124	31.01.2024	51.380	50.190	2.37 %	1.19	51.600	48.710	20,982	106,101,273	54,315	2,550	14	16
F_ENJSA0224	29.02.2024	53.100	51.870	2.37 %	1.23	53.180	51.090	901	4,697,554	2,390	-2	43	16
F_ENKAI0124	31.01.2024	35.150	35.570	-1.18 %	-0.42	35.480	34.840	30,756	107,953,301	63,315	1,724	14	17
F_ENKAI0224	29.02.2024	36.280	36.560	-0.77 %	-0.28	36.700	35.920	1,723	6,235,500	5,173	448	43	17
F_EREGL0124	31.01.2024	44.170	45.070	-2.00 %	-0.90	45.010	44.030	132,595	588,884,932	306,070	29,903	14	15
F_EREGL0224	29.02.2024	45.690	46.520	-1.78 %	-0.83	46.420	45.560	6,216	28,516,429	23,943	2,376	43	15
F_FROTO0124	31.01.2024	813.270	828.740	-1.87 %	-15.47	829.000	808.510	2,339	191,081,618	3,774	169	14	16
F_FROTO0224	29.02.2024	837.130	850.820	-1.61 %	-13.69	850.690	830.900	273	22,899,758	404	87	43	16
F_GARAN0124	31.01.2024	64.380	64.830	-0.69 %	-0.45	65.430	63.820	86,746	561,651,792	129,109	4,621	14	16
F_GARAN0224	29.02.2024	66.560	67.020	-0.69 %	-0.46	67.600	66.000	5,637	37,718,760	11,681	633	43	16
F_GUBRF0124	31.01.2024	138.080	140.360	-1.62 %	-2.28	140.900	137.620	10,190	141,786,468	24,736	444	14	19
F_GUBRF0224	29.02.2024	142.930	145.030	-1.45 %	-2.10	145.000	142.620	375	5,398,455	10,385	129	43	19
F_HALKB0124	31.01.2024	12.970	13.050	-0.61 %	-0.08	13.230	12.870	63,440	82,758,301	138,622	46	14	18
F_HALKB0224	29.02.2024	13.420	13.460	-0.30 %	-0.04	13.660	13.340	6,247	8,495,624	18,381	5,362	43	18
F_HEKTS0124	31.01.2024	17.040	17.290	-1.45 %	-0.25	17.310	16.940	48,076	82,220,411	97,407	2,281	14	19
F_HEKTS0224	29.02.2024	17.600	17.870	-1.51 %	-0.27	17.880	17.510	3,773	6,658,479	13,628	1,010	43	19
F_ISCTR0124	31.01.2024	26.100	25.630	1.83 %	0.47	26.540	25.230	690,766	1,803,877,420	558,364	-53,206	14	16
F_ISCTR0224	29.02.2024	27.010	26.520	1.85 %	0.49	27.440	26.100	41,527	112,722,818	60,638	19,043	43	16
F_ISGYO0124	31.01.2024	18.480	17.370	6.39 %	1.11	18.650	17.020	92,377	167,549,581	119,058	-11,099	14	18
F_ISGYO0224	29.02.2024	18.960	17.810	6.46 %	1.15	19.130	17.600	2,101	3,866,283	3,654	-137	43	18

Sözleşme Kodu	Vade Ayı	Uzlaşma Fiyatı	Önceki Uzlaşma Fiyatı	Değişim	Değişim Puan	Gün İçi Yüksek	Gün İçi Düşük	İşlem Miktarı	İşlem Hacim	Açık Pozisyon	Açık Pozisyon Değişimi	Vadeye Kalan Gün Sayısı	Takasbank Başlangıç Teminatı %
PAY VADELİ													
F_KARSN0124	31.01.2024	8.840	9.000	-1.78 %	-0.16	9.010	8.780	19,417	17,227,364	48,887	831	14	17
F_KARSN0224	29.02.2024	9.120	9.260	-1.51 %	-0.14	9.280	9.060	1,825	1,664,905	11,523	288	43	17
F_KCHOL0124	31.01.2024	160.390	162.260	-1.15 %	-1.87	161.900	159.130	31,916	511,587,275	93,481	-1,104	14	16
F_KCHOL0224	29.02.2024	166.000	167.790	-1.07 %	-1.79	167.440	164.700	5,039	83,650,344	6,967	2,070	43	16
F_KONTR0124	31.01.2024	222.970	229.860	-3.00 %	-6.89	231.120	222.300	3,682	83,137,800	7,981	110	14	19
F_KONTR0224	29.02.2024	229.740	235.160	-2.30 %	-5.42	236.000	229.440	232	5,390,668	782	112	43	19
F_KOZAA0124	31.01.2024	47.660	46.760	1.92 %	0.90	48.320	46.200	32,214	153,655,616	54,397	1,226	14	16
F_KOZAA0224	29.02.2024	49.280	48.100	2.45 %	1.18	49.880	47.760	2,869	14,120,761	8,506	183	43	16
F_KOZAL0124	31.01.2024	20.710	20.650	0.29 %	0.06	20.990	20.380	136,547	284,048,797	202,126	10,259	14	16
F_KOZAL0224	29.02.2024	21.140	21.100	0.19 %	0.04	21.400	20.870	6,213	13,180,755	42,528	1,895	43	16
F_KRDMD0124	31.01.2024	25.800	26.200	-1.53 %	-0.40	26.190	25.460	116,318	300,260,222	191,137	2,281	14	17
F_KRDMD0224	29.02.2024	26.650	27.040	-1.44 %	-0.39	26.960	26.330	5,538	14,764,014	10,060	1,455	43	17
F_MGROS0124	31.01.2024	375.690	375.720	-0.01 %	-0.03	381.400	372.250	2,369	89,178,976	8,104	-106	14	17
F_MGROS0224	29.02.2024	387.520	389.140	-0.42 %	-1.62	394.000	384.950	131	5,092,926	739	37	43	17
F_ODAS0124	31.01.2024	8.520	8.590	-0.81 %	-0.07	8.720	8.490	133,193	114,117,525	444,684	16,536	14	17
F_ODAS0224	29.02.2024	8.840	8.910	-0.79 %	-0.07	8.930	8.800	16,061	14,249,156	37,389	6,783	43	17
F_OYAKC0124	31.01.2024	59.120	60.240	-1.86 %	-1.12	59.940	58.550	19,393	114,539,196	29,604	1,734	14	18
F_OYAKC0224	29.02.2024	60.410	61.400	-1.61 %	-0.99	61.000	59.750	1,601	9,641,925	3,279	143	43	18
F_PETKM0124	31.01.2024	20.690	20.990	-1.43 %	-0.30	21.240	20.630	233,478	489,467,770	398,116	-10,879	14	16
F_PETKM0224	29.02.2024	21.450	21.730	-1.29 %	-0.28	21.990	21.390	39,354	85,880,580	64,205	11,884	43	16
F_PGSUS0124	31.01.2024	730.530	735.270	-0.64 %	-4.74	737.100	724.000	4,373	319,534,756	10,125	300	14	17
F_PGSUS0224	29.02.2024	754.720	756.680	-0.26 %	-1.96	759.890	749.300	370	27,904,018	754	153	43	17
F_SAHOL0124	31.01.2024	70.730	69.950	1.12 %	0.78	70.980	69.290	75,764	533,704,643	237,696	-17,587	14	15
F_SAHOL0224	29.02.2024	73.360	72.440	1.27 %	0.92	73.430	71.760	11,072	80,806,936	18,060	5,772	43	15
F_SASA0124	31.01.2024	34.310	35.030	-2.06 %	-0.72	35.100	34.240	54,745	189,388,352	96,609	3,371	14	18
F_SASA0224	29.02.2024	35.230	36.170	-2.60 %	-0.94	36.130	35.130	2,610	9,278,754	5,956	1,565	43	18
F_SISE0124	31.01.2024	48.810	49.360	-1.11 %	-0.55	49.180	48.500	60,150	294,162,127	153,426	-1,748	14	16
F_SISE0224	29.02.2024	50.550	51.030	-0.94 %	-0.48	50.870	50.250	7,510	37,973,495	23,759	3,269	43	16
F_SKBNK0124	31.01.2024	5.130	5.300	-3.21 %	-0.17	5.470	5.110	347,930	184,469,379	301,789	-41,922	14	20
F_SKBNK0224	29.02.2024	5.300	5.460	-2.93 %	-0.16	5.630	5.280	12,017	6,521,611	29,699	-662	43	20
F_SOKM0124	31.01.2024	56.490	56.610	-0.21 %	-0.12	57.120	55.560	13,233	74,417,068	49,893	1,898	14	16
F_SOKM0224	29.02.2024	58.380	58.590	-0.36 %	-0.21	59.000	57.570	2,159	12,521,161	4,643	820	43	16
F_TAVHL0124	31.01.2024	128.880	127.690	0.93 %	1.19	130.090	125.700	8,988	114,503,051	31,505	913	14	17
F_TAVHL0224	29.02.2024	132.980	131.930	0.80 %	1.05	133.970	129.800	222	2,918,678	2,193	33	43	17
F_TCELL0124	31.01.2024	65.960	65.350	0.93 %	0.61	66.540	64.020	94,726	619,572,239	194,708	980	14	15
F_TCELL0224	29.02.2024	68.180	67.460	1.07 %	0.72	68.700	66.130	6,854	46,296,234	9,580	905	43	15
F_THYAO0124	31.01.2024	256.120	254.340	0.70 %	1.78	258.650	250.900	57,125	1,461,220,334	86,023	999	14	16
F_THYAO0224	29.02.2024	264.830	262.950	0.71 %	1.88	267.080	259.800	4,086	107,873,766	10,534	998	43	16
F_TKFEN0124	31.01.2024	39.680	39.620	0.15 %	0.06	39.730	38.950	20,724	81,611,942	52,735	2,460	14	16
F_TKFEN0224	29.02.2024	40.930	40.850	0.20 %	0.08	41.050	40.300	381	1,551,542	5,115	116	43	16
F_TOASO0124	31.01.2024	236.830	239.260	-1.02 %	-2.43	240.000	234.400	7,951	188,095,756	24,588	297	14	15
F_TOASO0224	29.02.2024	244.760	246.220	-0.59 %	-1.46	247.550	242.280	402	9,838,252	978	168	43	15
F_TSKB0124	31.01.2024	7.780	7.660	1.57 %	0.12	7.800	7.570	127,766	98,391,092	206,987	-11,520	14	18
F_TSKB0224	29.02.2024	8.050	7.900	1.90 %	0.15	8.070	7.840	16,302	13,011,281	37,605	14,605	43	18
F_TTKOM0124	31.01.2024	30.320	29.550	2.61 %	0.77	30.390	29.080	150,188	449,374,857	161,118	2,200	14	17
F_TTKOM0224	29.02.2024	31.320	30.460	2.82 %	0.86	31.340	30.100	2,879	8,916,906	6,907	597	43	17
F_TUPRS0124	31.01.2024	143.910	145.790	-1.29 %	-1.88	145.830	143.130	28,303	408,522,352	54,304	379	14	16
F_TUPRS0224	29.02.2024	148.570	150.650	-1.38 %	-2.08	150.800	147.960	3,737	55,780,961	7,106	1,577	43	16
F_VAKBN0124	31.01.2024	14.330	14.500	-1.17 %	-0.17	14.800	14.270	112,125	162,758,222	354,056	7,673	14	19
F_VAKBN0224	29.02.2024	14.830	14.950	-0.80 %	-0.12	15.270	14.790	3,359	5,017,508	21,304	373	43	19
F_VESTL0124	31.01.2024	49.000	49.370	-0.75 %	-0.37	49.480	48.500	8,108	39,715,741	37,315	842	14	17
F_VESTL0224	29.02.2024	50.630	50.950	-0.63 %	-0.32	50.780	48.610	203	1,025,955	3,056	23	43	17
F_YKBNK0124	31.01.2024	22.480	22.630	-0.66 %	-0.15	22.830	22.270	461,576	1,041,734,644	831,680	-19,890	14	16
F_YKBNK0224	29.02.2024	23.280	23.400	-0.51 %	-0.12	23.600	23.060	22,975	53,881,610	87,330	11,296	43	16

*Takasbank pozisyon limitlerine ulaşmak için [tıklayınız](#).

**Gedik Yatırım Menkul Değerler A.Ş. - Yatırım Danışmanlığı Birimi**

Ünvan : Gedik Yatırım Menkul Değerler A.Ş.

Adres : Altayçeşme Mah. Çamlı Sok. Ofis Park Maltepe No:21/4 Kat:10-11-12 Maltepe/İstanbul

Tel :(0216) 453 0053

E-Posta : vadeli@gedik.com

***Gedik Yatırım VİOP Bülteni, Genel Yatırım Tavsiyesi Kapsamında Yatırım Danışmanlığı Birimi Tarafından Hazırlanmaktadır.**

YASAL UYARI

Burada yer alan bilgiler Gedik Yatırım tarafından bilgilendirme amacıyla hazırlanmıştır. Yatırım sinyal, bilgi, yorum ve tavsiyeleri yatırım danışmanlığı kapsamında değildir. Yatırım danışmanlığı hizmeti; aracı kurumlar, portföy yönetim şirketleri, mevduat kabul etmeyen bankalar ile müşteri arasında imzalanacak yatırım danışmanlığı sözleşmesi çerçevesinde sunulmaktadır. Burada yer alan sinyal, yorum ve tavsiyeler, herhangi bir yatırım aracının alım satım önerisi ya da getiri vaadi olarak yorumlanmamalıdır. Bu görüşler mali durumunuz ile risk ve getiri tercihlerinize uygun olmayabilir ve sadece burada yer alan bilgilere ve sinyallere dayanarak yatırım kararı verilmesi beklentilerinize uygun sonuçlar doğurmayabilir. Burada yer alan sinyaller, fiyatlar, veriler ve bilgilerin tam ve doğru olduğu garanti edilemez; içerik, haber verilmeksizin değiştirilebilir. Tüm sinyal ve veriler, Gedik Yatırım tarafından güvenilir olduğuna inanılan kaynaklardan alınmıştır. Bu sinyal ve kaynakların kullanılması nedeni ile ortaya çıkabilecek hatalardan ve zararlardan Gedik Yatırım sorumlu değildir.

Genel Müdürlük

Altayçeşme Mah. Çamlı Sok. Ofis Park Maltepe No:21/4 Kat:10-11-12 Maltepe/İstanbul/Türkiye Tel: (0216) 453 00 00 (pbx) Faks: (0216) 377 11 36

Alanya

Şekerhane Mah. Atatürk Cad.(Hancı Pastanesi Üstü) Balta İş Hanı 1100 Sok. Dış Kapı No : 9 İç Kapı No : 206 Alanya - Antalya Tel: (0242) 519 23 17 (pbx) Faks: (0242) 513 93 81

Adana-Seyhan

Çınarlı Mah. Ziyapaşa Bulvarı No: 78 Güneş Ziyapaşa İş Merkezi Kat :5 No :504 Seyhan/ADANA Tel: (0322) 355 03 50 (pbx) Faks: (0322) 290 35 26

Afyon

Dumlupınar Mahallesi Süleyman Gönçer Caddesi No: 8 ATSO İş Merkezi Kat: 3 İç Kapı No: 7 Merkez - AFYONKARAHİSAR Tel: (0272) 999 14 09 (pbx) Faks:

Ankara - Çankaya

Simon Bolivar Cad. No: 8/6 Çankaya/ANKARA Tel: (0312) 438 27 00 (pbx) Faks: (0312) 438 27 47

Ankara - Kızılay

Mustafa Kemal Mah. 2157 Sk. Dış Kapı No : 2 İç Kapı No : 11 Çankaya/ ANKARA Tel: (0312) 232 09 49 (pbx) Faks: (0312) 232 09 49

Antalya

Elmalı Mah. Cumhuriyet Cad. Dış Kapı No : 40 Gültekin İşhanı Kat: 3 İç Kapı No : 301 Muratpaşa / ANTALYA Tel: (0242) 248 35 20 (pbx) Faks: (0242) 244 29 10

Aydın

Hasanefendi-Ramazan Paşa Mah. İstiklal Cad. Dış Kapı No : 23 İç Kapı No : 1 Efeler/AYDIN Tel: (0256) 999 17 87 (pbx) Faks:

Aydın - Kuşadası

Türkmen mah. Atatürk Bulvarı Belvü Sitesi C Blok Kat 2 Daire 3 Kuşadası /AYDIN Tel: (0256) 618 44 77 (pbx) Faks: (0256) 618 44 91

Aydın - Nazilli

Altıntaş Mah. İstasyon Bulvarı No:19 Kat:4 Daire:12 Nazilli / AYDIN Tel: (0256) 314 15 98 (pbx) Faks: (0256) 315 88 52

Bağdat Caddesi Private

Caddebostan Mah. Kantarcı Rıza Sk. Dış Kapı No:1 K:4 İç Kapı No:8 Kadıköy / İSTANBUL Tel: (0216) 453 01 05 (pbx) Faks: (0216) 411 23 54

Balıkesir

Eski Kuyumcular Mah. Anafartalar Cad. Acarlar İş Merkezi Dış Kapı No : 23 İç Kapı No : 1 Karesi - BALIKESİR Tel: (0266) 999 12 40 (pbx) Faks:

Bandırma

Dere Mah. Ordu Cad. Kapı No:3 İç Kapı No:2 Bandırma/ BALIKESİR Tel: (0226) 999 10 75 (pbx) Faks:

Bodrum

Taşyaka Mah. Ölüdeniz (TSY) Cad. No : 21 İç Kapı No : 3 Fethiye / Muğla Tel: (0252) 319 54 80 (pbx) Faks:

Bursa

İhsaniye Mah. İlnur Sok. Dış Kapı No: 1D İç Kapı No: 8 Nilüfer/Bursa Tel: (0224) 220 51 50 (pbx) Faks: (0224) 220 50 99

Bursa - Nilüfer

Odunluk Mah. Liman Cad. No:7 Nilüfer / BURSA Tel: (0224) 453 22 30 (pbx) Faks: (0224) 451 79 66

Çanakkale

Kemalpaşa Mah. Şair Ece Ayhan Meydanı Dış Kapı No: 22 Kat: 2 İç Kapı No:2 Merkez / ÇANAKKALE Tel: (0286) 999 17 02 (pbx) Faks:

Çorlu

Zafer Mah. Cumhuriyet Bulvarı Dış Kapı No:9T1 İç Kapı No:114 Çorlu TEKİRDAĞ Tel: (0282) 888 96 20 (pbx) Faks:

Çorum - Merkez

Yavruturna Mah. 1. Maliye Sok. No: 1 Kat: 4 D: 22 Çorum Tel: (0364) 211 11 45 (pbx) Faks: (0364) 201 05 63

Denizli - Merkez

Saraylar Mah. İkinci Ticari Yol Sok.No:24 Kat:4 D:8 DENİZLİ Tel: (0258) 263 80 15 (pbx) Faks: (0258) 241 91 01

Edirne - Merkez

İstasyon Mah. Hakim Çağlar Işık Cad. Dış Kapı No : 1 İç Kapı No : 30 Merkez / Edirne Tel: (0284) 212 25 30 (pbx) Faks: (0284) 213 37 78

Elazığ - Merkez

Cumhuriyet Mah. Beyzade Efendi Bulvarı Temizer Apt. NO:1/3 A Blok Merkez / Elazığ Tel: (0424) 234 57 40 (pbx) Faks:

Eskişehir - Merkez

Akarbaşı Mah. Atatürk Bulvarı No : 77 A Odunpazarı / ESKİŞEHİR Tel: (0222) 230 09 08 (pbx) Faks: (0222) 220 37 02

Etiler Private

Etiler Mah. Yıldız Çiçeği Sok. No:11 Beşiktaş/İstanbul Tel: (0212) 999 50 11 (pbx) Faks:

Gaziantep

İncili Pınar Mah. Nail Bilen Cad. Uğur Plaza Sitesi Uğur Plaza Blok No: 5 İç Kapı No: 35 Şehitkamil / Gaziantep Tel: (0342) 909 01 54 (pbx) Faks:

İstanbul - Ataşehir

Barbaros Mah. İhlamur Bulvarı Sarkaç Sok. Ağaoğlu My Prestige No:1 D: 12-13 Ataşehir/ İSTANBUL Tel: (0216) 560 37 00 (pbx) Faks: (0216) 688 67 86

İstanbul - Bakırköy

Cevizlik Mah. Muhasebeci Sok. Neşe Han No: 1 Kat:3 Bakırköy/İSTANBUL Tel: (0212) 660 85 25 (pbx) Faks: (0212) 570 03 03

İstanbul - Kapalıçarşı

Kürkçüler Sk. No: 25 Eminönü/Kapalıçarşı/İSTANBUL Tel: (0212) 513 40 01 (pbx) Faks: (0212) 527 16 86

İstanbul - Maltepe

Bağlarbaşı Mah. Bağdat Caddesi. Gedik İş Merkezi A Blok No: 414 Kat: 2 Daire: 22 İSTANBUL Tel: (0216) 399 00 42 (pbx) Faks: (0216) 399 18 17

İstanbul - Şişli

Esentepe Mah. Büyükdere Cad. Dış Kapı N201 Loft Residence İç Kapı N 50 Şişli /İSTANBUL Tel: (0212) 385 42 00 (pbx) Faks: (0212) 283 92 80

İstanbul - Ümraniye

İnkılap Mah. Küçüksu Cad. Çeşminaz Sok. NO:2/7 Kat:3 Ümraniye Tel: (0216) 461 33 90 (pbx) Faks: (0216) 461 33 69

İzmir

Akdeniz Mah. Akdeniz Cad. Dış Kapı No : 1 İç Kapı No : 303 Konak / İZMİR Tel: (0232) 465 10 20 (pbx) Faks: (0232) 464 66 22

Karabük - Merkez

Bayır Mah. Menderes Cad. Çebioğlu Twin Towers B Blok Dış Kapı No :2 İç Kapı No : 107 Merkez / Karabük Tel: (0370) 502 15 90 (pbx) Faks: (0370) 502 15 93

Kayseri

Hunat Mah. Postalar Geçidi Sok. Ak Plaza Dış Kapı No :1 İç Kapı No : 206 Melikgazi - Kayseri Tel: (0352) 221 36 29 (pbx) Faks:

Kocaeli - Gebze

Hacı Halil Mah. Hükümet Cad. No: 95 Gebze/KOCAELİ Tel: (0262) 642 34 00 (pbx) Faks: (0262) 641 82 01

Kocaeli - İzmit Şubesi

Körfez Mahallesi Ankara Karayolu Cad. Dış Kapı No : 123/ 2 İç Kapı No : 9 İzmit / Kocaeli Tel: (0262) 999 18 14 (pbx) Faks: (0216) 377 11 36

Konya - Selçuklu

Beyazıt Mahallesi, Hüsnü Aşk Sok. Bezirci İş Merkezi Kat:4 D:403 Selçuklu / KONYA Tel: (0332) 238 59 60 (pbx) Faks: (0332) 238 59 75

Malatya - Battalgazi

Büyük Hüseyin Bey Mah. Atatürk Cad. Anadolu İş Merkezi K: 3 No: 23 D: 9-10-11 Battalgazi / MALATYA Tel: (0422) 325 62 67 (pbx) Faks: (0422) 322 23 72

Manisa - Merkez

Anafartalar Mah. Mustafa Kemal Paşa Cad. Kamil Mentş Apt. No: 34/1 MANİSA Tel: (0236) 239 42 98 (pbx) Faks: (0236) 239 43 02

Mersin - Akdeniz

Mahudiye Mah. Atatürk Cad. Adil Kanun İş Hanı Kat: 2 Akdeniz / MERSİN Tel: (0324) 238 18 18 (pbx) Faks: (0324) 231 22 52

Muğla - Fethiye

Babatışı Mah. 774. Sok. No.2 Fethiye / Muğla Tel: (0252) 612 07 60 (pbx) Faks: (0252) 612 36 46

Ordu - Altınordu

Düz Mah. Yıldırım Cad. Dış Kapı No : 4 İç Kapı No : 503 Altınordu / ORDU Tel: (0452) 222 07 49 (pbx) Faks: (0452) 220 07 50

Sakarya - Adapazarı

Tiğçılar Mah. Yenicami Sok. Dış Kapı No:5 İç Kapı No: 201 Adapazarı- Sakarya Tel: (0264) 279 83 89 (pbx) Faks: (0264) 281 03 88

Samsun - İlkadım

Hançerli Mah. Dervişzade Sok. Albayrak İş Merkezi No :5 Kat:6 İç Kapı No :5 İlkadım /Samsun Tel: (0362) 431 63 43 (pbx) Faks: (0362) 431 33 89

Trabzon - Ortahisar

Kemerhaya Mah. K.Maraş Cad. Ticaret Mektep Sk. Ustaömeroğlu İş Merkezi No: 9/9 Ortahisar/TRABZON Tel: (0462) 326 09 97 (pbx) Faks: (0462) 326 38 67

Uşak - Merkez

İsmetpaşa Cad. No: 45 K: 2 Mavi Plaza UŞAK Tel: (0276) 227 27 44 (pbx) Faks: (0276) 227 27 37

Yeşilyurt Private Şube

Yeşilyurt Mah. Sipahioğlu Cad. No : 14 İç Kapı No : 5 Bakırköy / İSTANBUL Tel: (0000) 000 00 00 (pbx) Faks:

Yeşilyurt Private Şubesi

Yeşilyurt Mah. Sipahioğlu Cad. No : 14 İç Kapı No : 5 Bakırköy / İSTANBUL Tel: (0212) 999 98 95 (pbx) Faks:

Zonguldak - Ereğli

Müftü Mah. Eski Çarşı Eski Çarşı No:24 A Çarşı İş Merkezi 7 Kat:2 Ereğli Zonguldak Tel: (0372) 326 09 97 (pbx) Faks: (0372) 326 38 67