

HAFTALIK FON BÜLTENİ

21.07.2025



GedikYatırım

PPN - Nurol Portföy Para Piyasası Fonu

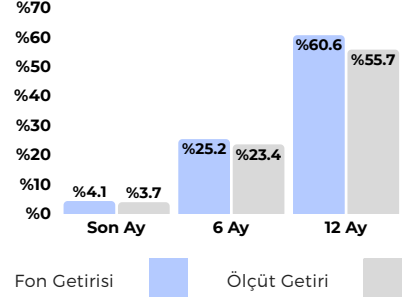
- Günlük Likidite imkanı
- Gecelik Mevduat üzeri getiri
- Düzenli Getiri
- Düşük Risk
- Düşük Volatilité
- PPN 3/6/12 aylık dönemlerde hep ilk 3 içinde getiri sağlamış görünüyor.

Yönetim Ücreti: Yıllık %0.70
Valör: Alım T+0 / Satım T+0
Risk Değeri: Çok Düşük (1)
Stopaj: Gerçek Kişi %17.5 - Tüzel Kişi %0

Karşılaştırma Ölçütü:
 %25 BIST-KYD DİBS 91 Gün Endeksi
 %25 BIST-KYD ÖSBA Sabit Endeksi
 %50 BIST-KYD Repo (Brüt) Endeksi

Önerilen Vade
 Kısa Vade

Dönemsel Performans



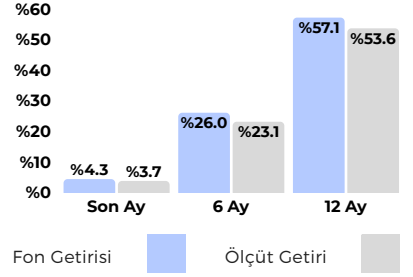
ONN - Aktif Portföy Oniks Serbest Fon

- Düşük riskle mevduat üzeri getiri imkanı sunan ONN, Takasbank Para Piyasası'nda oluşan faiz seviyesine yatırım sağlıyor.
- İçeriğinde TPP ve Mevduat bulunduğu için negatif getiri olasılığı çok düşük. Para piyasası fonları yanına değerlendirilebilir.

Yönetim Ücreti: Yıllık %1.31
Valör: Alım T+1 / Satım T+1
Risk Değeri: Düşük (2)
Stopaj: Gerçek Kişi %17.5 - Tüzel Kişi %0

Karşılaştırma Ölçütü:
 %100 BIST-KYD 1 Aylık Mevduat TL Endeksi

Önerilen Vade
 Kısa-Orta Vade (Min 3 ay)



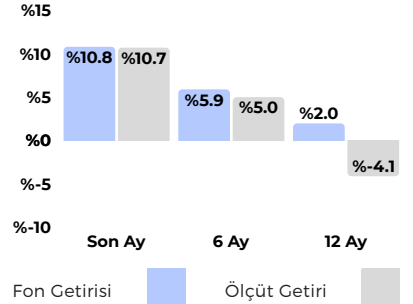
GAF - Inveo Portföy Birinci Hisse Senedi Fonu (HSYF)

- 24 Temmuz'daki TCMB PPK toplantısında faiz indirimi ve 25 Temmuz'da not artışı beklentileri Bankacılık/Holding hisselerine yönelimi getirdi.
- GAF Banka, Holding ve Ulaştırma hisseleri ağırlıklı ve BIST30 odaklı bir fon olarak son dönemdeki yükselişten olumlu etkilendi.
- Önümüzdeki dönem bu hisselerle yönelimin devam edebileceği beklentisi GAF için potansiyeli işaret ediyor.

Yönetim Ücreti: Yıllık %2.50
Valör: Alım T+1 / Satım T+2
Risk Değeri: Yüksek (6)
Stopaj: Gerçek Kişi %0 - Tüzel Kişi %0

Karşılaştırma Ölçütü:
 %95 BİST Ulusal 100 Endeksi
 %5 KYD O/N Repo Endeksi Brüt

Önerilen Vade
 Orta-Uzun Vade



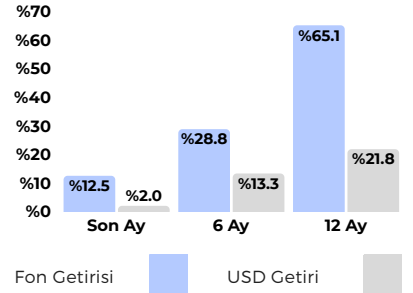
GBV - Garanti Portföy Blockchain Teknolojileri Değişken Fon

- Zayıf dolar teması, tarifeler tarafında anlaşma beklentileri ve jeopolitik risklerde azalış teknoloji hisseleri liderliğinde ABD borsalarında yükselişi getirdi.
- Buna ek olarak Kripto Haftası kapsamında yeni getirilen düzenleme çerçevesi BTC'yi 120 Bin USD üzerine taşıdı. Blok zincir fonları kripto para içermese de kripto paralara yatırım yapan şirket hisseleri içeriyor. GBV'de portföyün dörtte biri bu hisselerden oluşuyor.

Yönetim Ücreti: Yıllık %2.70
Valör: Alım T+1 / Satım T+3
Risk Değeri: Yüksek (6)
Stopaj: Gerçek Kişi %17.5 - Tüzel Kişi %0

Karşılaştırma Ölçütü:
 %35 Reality Shares Nasdaq Blockchain Economy Net Total Return USD Endeksi
 %30 CoinShares Blockchain Global Equity Total Return Endeksi
 %20 BIST Teknoloji Getiri Endeksi
 %15 BIST-KYD ÖSBA Sabit Endeksi

Önerilen Vade
 Orta-Uzun Vade



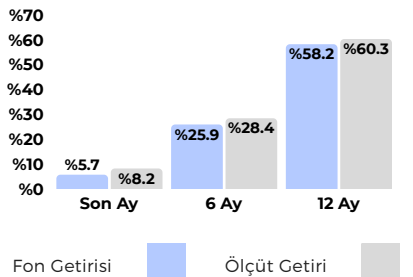
ADE - Ak Portföy Mutlak Getiri Hedefli Değişken Fon

- TL mevduat ve yatırım fonlarında stopajın yükseltilmesi, stopaj avantajı olan ve düşük-orta riskli alternatifleri öne çıkarıyor. ADE, tasarruf sahiplerine uzun vadeli yatırım bakış açısı ile TL Mevduat faizi üzerinde getiri sunmayı hedefliyor.
- Fon toplam değerinin en az %51'i sürekli olarak Borsa İstanbul'da (BİST) işlem gören hisse senetlerinden oluştuğundan, 1 yıl vade üzerinde yatırımcısına stopaj avantajı sunuyor.

Yönetim Ücreti: Yıllık %2.00
Valör: Alım T+1 / Satım T+2
Risk Değeri: Düşük (2)
Stopaj: Gerçek Kişi %17.5 (1 yıl tutulduğunda %0) - Tüzel Kişi %0

Karşılaştırma Ölçütü:
 %55 BIST100 Getiri Endeksi
 %15 BIST-KYD 1 Aylık TL Mevduat End.
 %10 BIST-KYD DİBS Kısa Endeksi
 %10 KYD Altın Endeksi
 %10 KYD Kamu USD Eurobond Endeksi

Önerilen Vade
 Orta-Uzun Vade



Düşük Riskle Mevduat Üzeri Getiri

Düşük Riskle Mevduat Üzeri Getiri

Hisse Senedi İçerikli

Yabancı Hisse Senedi

Stopaj Avantajlı Değişken

NCS - Nurol Portföy 3. Serbest Döviz Fon - USD Giriş/Çıkış

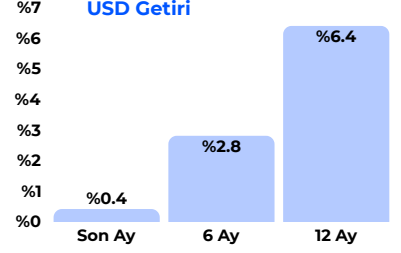
- Dolar mevduat üzeri getiriyi düşük riskle hedefleyen NCS, içeriğinde USD cinsi sabit getirili enstrümanlarla düşük volatiliteye sahip.
- Fonun son dönem dolar mevduata denk getirisi %5.5 üzerinde.

Yönetim Ücreti: Yıllık %0.75
Valör: Alım T+1 / Satım T+2
Risk Değeri: USD Paylar için Düşük (2)
Stopaj: Gerçek Kişi %17.5 - Tüzel Kişi %0

Karşılaştırma Ölçütü:
 %100 BIST-KYD 1 Aylık Mevduat USD Endeksi

Önerilen Vade
 Kısa-Orta-Uzun Vade

Dönemsel Performans



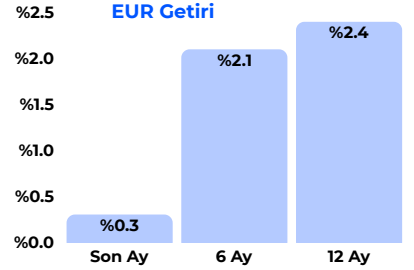
NUB - Nurol Portföy 5. Serbest Döviz Avro Fon - EUR Giriş/Çıkış

- EUR mevduat üzeri getiriyi düşük riskle hedefleyen NUB, içeriğinde EUR cinsi Ters Repo ve Özel Sektör Eurobond'ları ile düşük volatiliteye sahip.
- Fonun son dönem EUR mevduata denk getirisi %3.6 üzerinde.

Yönetim Ücreti: Yıllık %0.75
Valör: Alım T+1 / Satım T+2
Risk Değeri: EUR Paylar için Düşük (3)
Stopaj: Gerçek Kişi %17.5 - Tüzel Kişi %0

Karşılaştırma Ölçütü:
 %100 BIST-KYD 1 Aylık Mevduat EUR Endeksi

Önerilen Vade
 Kısa-Orta-Uzun Vade



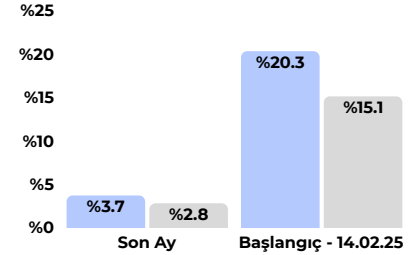
NSP - Nurol Portföy Para Piyasası Katılım Fonu

- Günlük Likidite imkanı
- Kar Payı/Katılma hesabı üzeri getiri
- Düzenli Getiri
- Düşük Risk
- Düşük Volatilité
- NSP 1/3 aylık dönemlerde hep ilk 3 içinde getiri sağlamış görünüyor.

Yönetim Ücreti: Yıllık %0.70
Valör: Alım T0 / Satım T0
Risk Değeri: Çok Düşük (1)
Stopaj: Gerçek Kişi %17.5 - Tüzel Kişi %0

Karşılaştırma Ölçütü:
 %100 BIST-KYD 1 Aylık Kar Payı TL Endeksi

Önerilen Vade
 Kısa Vade



Fon Getirisi ■ Ölçüt Getiri ■

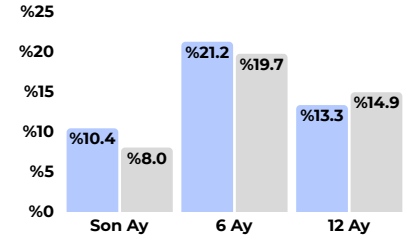
HKH - Hedef Portföy Katılım Hisse Senedi (TL) Fonu

- Enflasyonda düşüşün devamı 24 Temmuz'daki TCMB PPK toplantısından faiz indirim beklentilerini artırdı ve Bankacılık/GYO/Holding hisselerine yönelimi getirdi.
- HKH Savunma-Teknoloji, ilaç/Sağlık, Gayrimenkul ve Tasarruf Finansmanı hisseleri ağırlıklı bir fon olarak son dönemdeki yükselişten olumlu etkilendi. HKH yıllıkta katılım hisse içerikli fonlarda ilk sırada yer alıyor.

Yönetim Ücreti: Yıllık %2.70
Valör: Alım T+1 / Satım T+2
Risk Değeri: Yüksek (6)
Stopaj: Gerçek Kişi %0 - Tüzel Kişi %0

Karşılaştırma Ölçütü:
 %90 BIST Katılım Tüm Getiri Endeksi
 %10 BIST-KYD 1 Aylık Kar Payı (TL) Endeksi

Önerilen Vade
 Orta-Uzun Vade



Fon Getirisi ■ Ölçüt Getiri ■

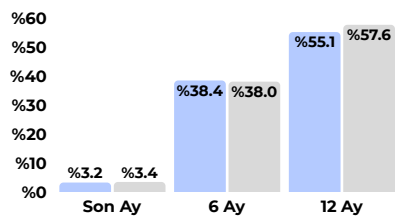
KUT - Kuveyt Türk Portföy Kıymetli Madenler Katılım Fonu

- Zayıf dolar teması ve düşük arz endüstriyel alanda da kullanılan gümüşü 2011 yılından bu yana zirvesine taşıdı.
- Ons Altın da tarifeler konusunda gelen haber akışı ve enflasyonda yükseliş beklentileri ile güçlü konumunu koruyor.
- KUT fonu altın ve gümüşe belli oranda yatırım yaparak, iki değerli metalin yükselişine iştirak etmeyi sağlıyor.

Yönetim Ücreti: Yıllık %1.80
Valör: Alım T+1 / Satım T+1
Risk Değeri: Yüksek (6)
Stopaj: Gerçek Kişi %17.5 - Tüzel Kişi %0

Karşılaştırma Ölçütü:
 %45 BIST-KYD Altın Fiyat Ağırlıklı Ort. Endeksi
 %45 BIST Kıymetli Madenler. Piyasası Cümüş Ağırlıklı Ort. Fiyatı
 %10 BIST-KYD 1 Aylık Kar Payı TL Endeksi

Önerilen Vade
 Orta-Uzun Vade



Fon Getirisi ■ Ölçüt Getiri ■

Haftalık Getiri İlk 15

Fon Kodu	Fon Adı	Haftalık %	Aylık %
PBN	Piramit Portföy Birinci Hisse Sn. Ser. Fon (HSYF)	22.0	49.8
FS6	Foneria Portföy İki. İst. Serbest Fon	9.9	10.9
URA	Ata Portföy Enerji Değişken Fon	8.9	9.4
POS	Pardus Portföy Onbeş. His.Sen.Serb. (TL) Fon (HSYF)	7.0	30.7
SBH	Sparta Portföy Birinci His. Snd. Srb.(TL) Fn.(HSYF)	6.8	13.0
IVY	İstanbul Portföy Blockchain Tekno. Değişken Fon	5.5	15.7
PAO	Pardus Portföy Anadolu His. Sen. Serbest Fon (HSYF)	5.5	15.6
IDH	İş Portföy BIST 100 Dışı Şirkt.His.Sn. (TL) Fonu	4.8	14.8
BRT	Pardus Portföy Bereket Hisse Sen. Serb. Fon (HSYF)	4.6	18.0
DOH	Tera Portföy Dördüncü Hisse Sn. Ser. (TL) Fn (HSYF)	4.2	9.7
KHT	Allbatross Portföy Kartal Hisse Senedi Serb.(TL)Fon	4.2	9.4
YHB	Yapı Kredi Por.BIST100 Dışı Şirk.His.Sen.Fonu(HSYF)	4.1	14.5
BVM	Allbatross Portföy Birin.His.Sen.Serb.(TL)Fon(HSYF)	4.0	7.0
MJG	Aktif Portföy Gümüş Fon Sepeti Fonu	4.0	4.9
GOH	Garanti Portföy BIST100 Dışı Şir.His.Sen. (TL) Fonu	3.7	8.4

Şemsiye Fon Türü Bazında Haftalık Getiri Liderleri

Para Piyasası

(IJV) İstanbul Portföy Birinci Para Piyasası (TL) Fonu - %0.96

Borçlanma Araçları

(IKV) İş Portföy İkinci Kısa Vadeli Borç. Araçları (TL) Fon - %0.99

Kıymetli Madenler

(PIR) Piramit Portföy Altın Fonu - %2.09

Hisse Senedi

(IDH) İş Portföy BIST 100 Dışı Şir. H.S. (TL) Fonu (HSYF) - %4.77

Karma/Değişken

(URA) Ata Portföy Enerji Değişken Fon - %8.87

Fon Sepeti

(MJG) Aktif Portföy Gümüş Fon Sepeti Fonu - %3.98

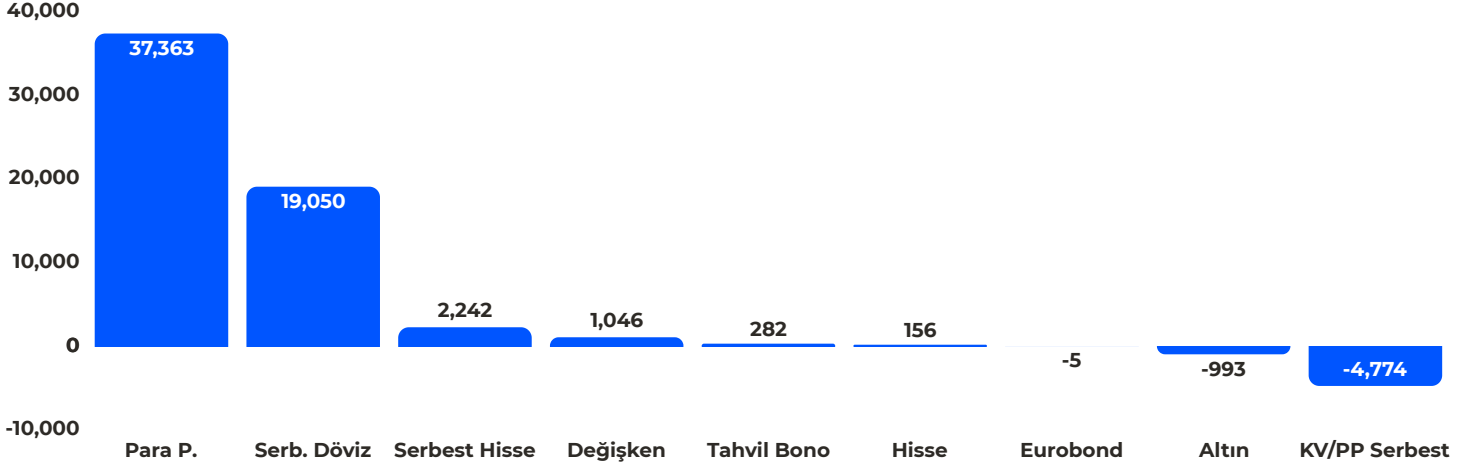
Katılım

(MPS) Aktif Portföy Katılım Hisse Senedi (TL) Fonu (HSYF) - %2.44

Serbest

(PBN) Piramit Portföy Birinci H.S. Serbest Fon (HSYF) - %21.96

Fon Türü Bazında Para Girişi (Mio TL)



En Çok Para Girişi Olan 5 Fon


Fon Kodu	Fon Adı	Büyüklik (Mio TL)	Haftalık Para Girişi (Mio TL)
DCB	Deniz Portföy Para Piyasası Serbest (TL) Fon	175,372.5	10,884.7
IOO	İş Portföy İkinci Para Piyasası (TL) Fonu	23,818.9	4,536.4
ZBJ	Ziraat Portföy Başak Para Piyasası (TL) Fonu	29,505.0	4,141.9
BGP	Ak Portföy Üçüncü Para Piyasası (TL) Fonu	60,968.1	2,794.6
YJY	Yapı Kredi Portföy Yeniköy Serbest (Döviz) Fon	31,849.7	2,416.6


Yatırımcı Adedi En Çok Artan 5 Fon

Fon Kodu	Fon Adı	Yatırımcı Adedi	Haftalık Yatırımcı Adet Artışı
TLY	Tera Portföy Birinci Serbest Fon	3,380	1,933
TP2	Tera Portföy Para Piyasası (TL) Fonu	12,481	1,539
NKP	Neo Portföy Kar Payı Ödeyen Değişken Fon	1,191	1,191
KLU	Kuveyt Türk Portföy Para Piyasası Katılım (TL) Fonu	76,723	1,074
TI4	İş Portföy Temkinli Değişken Fon	13,822	1,025

Burada yer alan bilgiler Gedik Yatırım Menkul Değerler A.Ş. tarafından genel bilgilendirme amacı ile hazırlanmıştır. Yatırım Danışmanlığı hizmeti; aracı kurumlar, portföy yönetim şirketleri, mevduat kabul etmeyen bankalar ile müşteri arasında imzalanacak Yatırım Danışmanlığı sözleşmesi çerçevesinde sunulmaktadır. Burada yer alan yorum ve tavsiyeler, yorum ve tavsiyede bulunanların kişisel görüşlerine dayanmaktadır. Herhangi bir yatırım aracının alım-satım önerisi ya da getiri vaadi olarak yorumlanmamalıdır. Bu görüşler mali durumunuz ile risk ve getiri tercihlerinize uygun olmayabilir. Bu nedenle, sadece burada yer alan bilgilere dayanarak yatırım kararı verilmesi beklentilerinize uygun sonuçlar doğurmayabilir. Burada yer alan fiyatlar, veriler ve bilgilerin tam ve doğru olduğu garanti edilemez; içerik, haber verilmeksizin değiştirilebilir. Tüm veriler, Gedik Yatırım Menkul Değerler A.Ş. tarafından güvenilir olduğuna inanılan kaynaklardan alınmıştır. Bu kaynakların kullanılması nedeni ile ortaya çıkabilecek hatalardan Gedik Yatırım Menkul Değerler A.Ş. sorumlu değildir.

BİZE ULAŞIN:

 0216 453 00 53

 Altayçeşme Mahallesi
Çamlı Sk. Pasco Plaza, No :21,
İç Kapı No:45, Kat: 10-11-12
Maltepe/ İstanbul

 bilgi@gedik.com

GedikYatırım