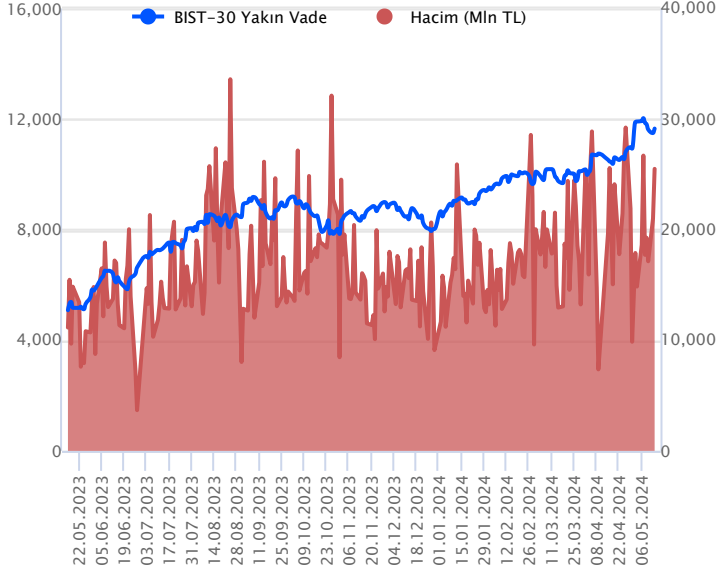


Sözleşme Kodu	Vade Ayı	Uzlaşma Fiyatı	Önceki Uzlaşma Fiyatı	Değişim	Değişim Puanı	Gün İçi Yüksek	Gün İçi Düşük	İşlem Miktarı	İşlem Hacim	Açık Pozisyon	Açık Pozisyon Değişimi	Vadeye Kalan Gün Sayısı	Takasbank Başlangıç Teminatı %
<b>ENDEKS KONTRATLARI</b>													
F_XU0300624	28.06.2024	11,646.75	11,486.50	1.40 %	160.25	11,818.50	11,448.25	219,427.00	25,499,261,257.50	253,821.00	-8,552.00	45	14
F_XU0300824	29.08.2024	12,571.25	12,408.50	1.31 %	162.75	12,724.00	12,373.25	1,367.00	171,500,450.00	3,446.00	137.00	107	14

## BIST 30 Yakın Vadeli Kontratı

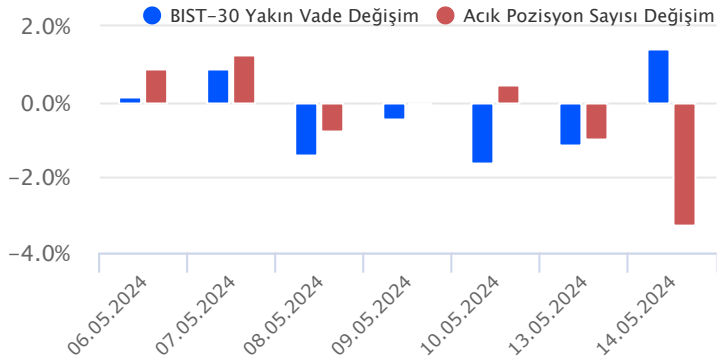


Haziran vadeli endeks sözleşmesi 11.448,25 – 11.818,50 seviyeleri arasında hareket ederek günü %1,40 oranında kazançla 11.646,75 uzlaşma fiyatından tamamladı. Geçen haftadan dalgalı bir seyirle birlikte düzeltmelerin gündeme geldiği sözleşmede dün günün ikinci yarısında yükselişlerin etkili olduğu bir fiyatlama takip edildi. Akşam seans kapanışı da 11.657,50 puandan gerçekleşti. Bugün ABD'de açıklanacak TÜFE rakamı piyasaların yakın takibinde olacaktır. ABD borsaları günü yükselişlerle tamamlarken, ABD vadelilerinde bu sabah yatay bir seyir etkili oluyor. Asya piyasalarında karışık bir görünüm hâkim. Avrupa vadeli ve CFD endeksleri hafif alıcılı açılışlara işaret ediyor. Haziran vadeli sözleşmesinin güne hafif alıcılı bir başlangıç yapmasını bekliyoruz.

Son günlerde yaşanan satışlarla teknik görünümün zayıflama kaydettiği sözleşmede dün toparlanma çabası takip edildi. Toparlanma eğiliminin devamında 11.720 ve 11.750 seviyeleri kısa vadeli ilk direnç noktalarıdır. 11.750 üzerindeki tutunmalarda 11.800 – 11.850 aralığı ile 12.000 seviyesi direnç olarak izlenecektir. Psikolojik öneme sahip 12.000 üzerindeki kapanışlarda yükseliş eğilimi güç kazanabilir. Aksi halde dalgalı seyrin devamı beklenebilir. Sözleşmede yeniden geri çekilmelerin yaşanması halinde ise 11.590 ve 11.550 seviyeleri ilk destek noktaları olup, devamında 11.500 – 11.450 ve 11.350 seviyeleri destek konumunda bulunmaktadır.

Endeks - 30 Yakın Vade Aracı Kurum Dağılımı Günlük Değişim					
Long			Short		
Kurum	Net Lot	Pay (%)	Kurum	Net Lot	Pay (%)
İş Yatırım	7.633	46	Ak Yatırım	4.083	24
Meksa Yatırım	2.238	13	Teb Yatırım	2.253	14
İnfo Yatırım	1.724	10	Deniz Yatırım	1.773	11
Bank of America	1.247	8	QNB Finans Yatırım	1.603	10
Phillip Capital	1.177	7	Tacirler Yatırım	1.520	9
Diğer	2.695	16	Diğer	5.482	33
İlk 5 Kurum Alım Ağırlıklı					

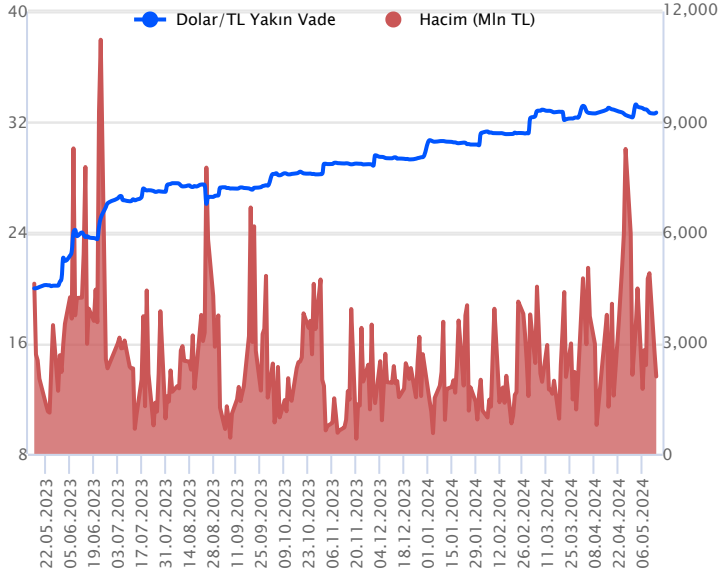
Endeks - 30 Yakın Vade Aracı Kurum Dağılımı Tüm Vade					
Long			Short		
Kurum	Net Lot	Pay (%)	Kurum	Net Lot	Pay (%)
Teb Yatırım	51.281	54	Bank of America	32.798	35
Yapı Kredi Yatırım	16.388	17	İş Yatırım	27.529	29
Ziraat Yatırım	6.286	7	Ak Yatırım	12.762	14
Deniz Yatırım	6.284	7	HSBC Yatırım	5.213	6
Phillip Capital	3.060	3	Strateji Menkul	3.892	4
Diğer	11.238	12	Diğer	13.343	13
İlk 5 Kurum Alım Ağırlıklı					



Fiyat (%)	Açık Pozisyon (%)	Yorum
Artış	Artış	Yükselişin devamlılığı için sinyal olarak kabul edilebilir.
Artış	Azalış	Yükselişin desteklenmediğini gösterir.
Azalış	Artış	Düşüşlerin devamlılığı için sinyal olarak kabul edilebilir.
Azalış	Azalış	Düşüşlerin desteklenmediğini gösterir.

Sözleşme Kodu	Vade Ayı	Uzlaşma Fiyatı	Önceki Uzlaşma Fiyatı	Değişim	Değişim Puan	Gün İçi Yüksek	Gün İçi Düşük	İşlem Miktarı	İşlem Hacim	Açık Pozisyon	Açık Pozisyon Değişimi	Vadeye Kalan Gün Sayısı	Takasbank Başlangıç Teminatı %
<b>DÖVİZ KONTRATLARI</b>													
F_EURTRY0524	31.05.2024	35.4117	35.2666	0.41 %	0.15	35.4600	35.1980	839	29,594,450	3,839	405	17	14
F_EURTRY0624	28.06.2024	36.2647	36.1594	0.29 %	0.11	36.3603	36.1058	140	5,070,437	1,591	-10	45	14
F_EURUSD0524	31.05.2024	1.0833	1.0801	0.30 %	0.00	1.0850	1.0776	19,230	667,316,066	8,032	-1,871	17	4
F_EURUSD0624	28.06.2024	1.0830	1.0813	0.16 %	0.00	1.0837	1.0793	192	6,675,784	2,120	32	45	4
F_USDTRY0524	31.05.2024	32.6897	32.6188	0.22 %	0.07	32.7030	32.5800	64,246	2,098,350,951	670,561	-16,903	17	14
F_USDTRY0624	28.06.2024	33.5445	33.4415	0.31 %	0.10	33.6060	33.3264	27,925	936,165,884	576,563	8,066	45	14

## Dolar/TL Yakın Vadeli Kontratı



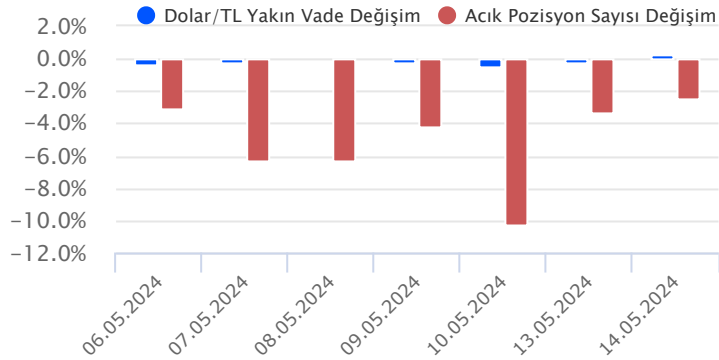
Mayıs vadeli Dolar/TL sözleşmesi dün 32,5800 ile 32,7030 seviyeleri arasında dalgalanarak günü yüzde 0,22'lik yükselişle 32,6897 uzlaşma fiyatından tamamladı. TCMB Başkanı Fatih Karahan, Katar Ekonomik Forumu'nda konuştu. Karahan, enflasyonu düşürmek için gerekmesi durumunda harekete geçmeye hazır olduklarını bildirdi. Karahan, para politikasının sıkı tutulması konusunda kararlı olduklarını belirtti. ABD'de ÜFE nisanda aylık yüzde 0,5 ile beklentilerin üzerinde artış kaydederken, çekirdek tarafta da artış yüzde 0,5 ile beklentileri aştı. Fed Başkanı J. Powell, ÜFE'nin oldukça karışık geldiğini bildirirken, gelecek faiz kararının ise sabit bırakılmasının daha muhtemel olduğunu belirtti. J. Powell, politika faizinin kısıtlayıcı olduğunu, enflasyonun ise yüzde 2 hedefine indireceklerini bildirdi. Verilerin fiyatlamalara etkisi olmadı diyebiliriz. Bugün yurt içerisinde bütçe dengesi, ABD tarafında ise başta TÜFE olmak üzere perakende satışlar ve işletme stokları verileri takip edilecek. Dolar/TL spot kuru, bu sabah saat 08:20 itibariyle 32,28 civarında yatay hareket ediyor. Dolar endeksi ise 104,95 civarında bulunuyor.

Dolar/TL Yakın Vade Aracı Kurum Dağılımı Günlük Değişim					
Long			Short		
Kurum	Net Lot	Pay (%)	Kurum	Net Lot	Pay (%)
Finansbank	14.325	40	İş Yatırım	17.047	48
Bank of America	9.998	28	Teb Yatırım	10.204	29
Yapı Kredi Yatırım	5.137	15	Yatırım Finansman	5.208	15
Ak Yatırım	2.430	7	Oyak Yatırım	864	2
İnfo Yatırım	1.647	5	Global Menkul	755	2
Diğer	1.979	6	Diğer	1.438	4

İlk 5 Kurum Satım Ağırlıklı

Dolar/TL Yakın Vade Aracı Kurum Dağılımı Tüm Vade					
Long			Short		
Kurum	Net Lot	Pay (%)	Kurum	Net Lot	Pay (%)
Yapı Kredi Yatırım	81.910	17	Yapı ve Kredi	173.067	36
Garanti BBVA	81.900	17	Garanti Bankası	80.500	17
Deniz Yatırım	75.575	16	İş Bankası	73.471	15
Ak Yatırım	37.088	8	Finansbank	58.852	12
Denizbank	32.494	7	Alternatif Yatırım	25.795	5
Diğer	176.519	36	Diğer	73.801	15

İlk 5 Kurum Satım Ağırlıklı

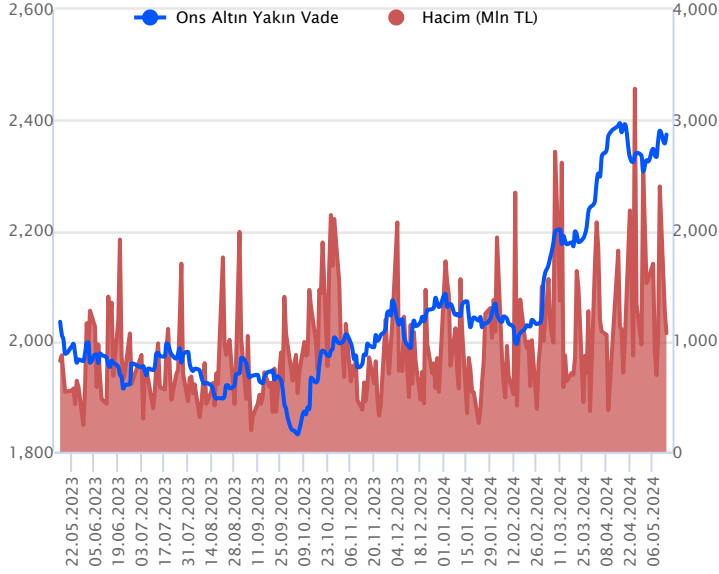


## Fiyat (%) Açık Pozisyon (%) Yorum

Artış	Artış	Yükselişin devamlılığı için sinyal olarak kabul edilebilir.
Artış	Azalış	Yükselişin desteklenmediğini gösterir.
Azalış	Artış	Düşüşlerin devamlılığı için sinyal olarak kabul edilebilir.
Azalış	Azalış	Düşüşlerin desteklenmediğini gösterir.

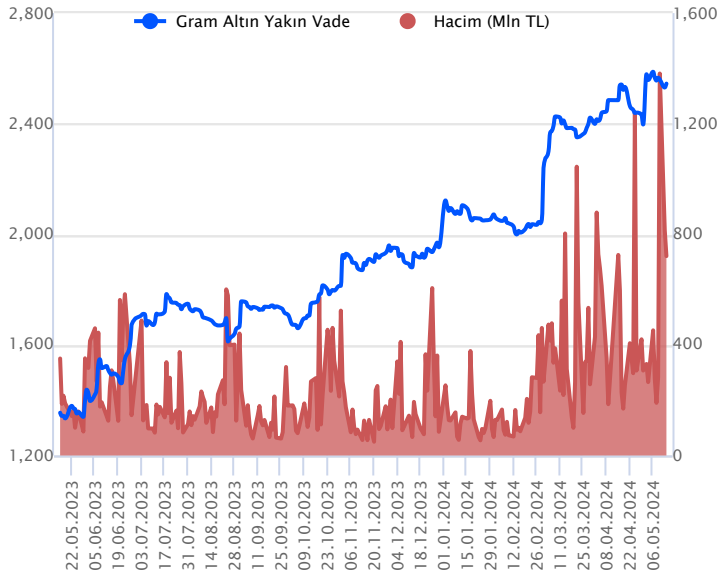
Sözleşme Kodu	Vade Ayı	Uzlaşma Fiyatı	Önceki Uzlaşma Fiyatı	Değişim	Değişim Puanı	Gün İçi Yüksek	Gün İçi Düşük	İşlem Miktarı	İşlem Hacim	Açık Pozisyon	Açık Pozisyon Değişimi	Vadeye Kalan Gün Sayısı	Takasbank Başlangıç Teminatı %
<b>ALTIN KONTRATLARI</b>													
F_XAUTRYM0624	28.06.2024	2,547.270	2,530.320	0.67 %	16.95	2,555.200	2,526.400	283,669	721,016,936	918,643	131,144	45	12
F_XAUTRYM0824	29.08.2024	2,763.530	2,740.590	0.84 %	22.94	2,765.220	2,734.500	29,017	79,851,839	71,771	2,060	107	12
F_XAUUSD0624	28.06.2024	2,369.400	2,358.150	0.48 %	11.25	2,376.450	2,355.450	14,108	1,072,838,318	65,747	-619	45	6
F_XAUUSD0824	29.08.2024	2,394.000	2,380.350	0.57 %	13.65	2,397.150	2,379.300	854	65,553,026	2,866	91	107	6

## ONS ALTIN Yakın Vadeli Kontratı



Haziran vadeli ons altın sözleşmesi dün 2355,45-2376,45\$ arasında seyrederken, günü yüzde 0,48 yükselişle 2369,40\$ uzlaşma fiyatından tamamladı. Spot piyasada saat 08:00 itibariyle ons altın 2356\$ seviyesinde izleniyor. Sözleşmedeki yatay seyir sebebiyle bugün içinde mevcut stratejimizi izlemeye devam ediyoruz. Sözleşmede 2383\$ direnç noktası olurken, bu direncin üzerinde kapanışların devamında 2359\$ stop seviyesi eklenerek 2430\$ seviyesi takip edilebilir. Geri çekilmelerde 2360\$ destek noktası olarak takip edilebilir. Bu destek altındaki kapanışlarda 2383\$ stop seviyesi belirlenerek 2312\$ seviyesi değerlendirilebilir. Fed Başkanı Powell yapmış olduğu konuşmasında, enflasyonu düşürmek için kısıtlayıcı politikanın, beklenenden uzun zaman alabileceğini, politikada yeterince kısıtlayıcı olup olmadıklarını zaman söyleyeceğini belirtti. Politika faizini olduğu yerde tutmalarının daha muhtemel olduklarını da ekledi. ABD ekonomisinin çok iyi performans gösterdiğini ve çok güçlü bir iş gücü piyasası olduğunu da söyledi. ABD'de nisan ayı üretici fiyat endeksi aylık bazda beklentilerin üzerinde yüzde 0,5 ve yıllık bazda beklentiler doğrultusunda yüzde 2,2 olarak gerçekleşti. Çekirdek ÜFE aynı dönemde aylık yüzde 0,5 ve yıllık yüzde 2,4 ile beklentilere paralel açıklandı. Bugün ABD'de nisan ayı enflasyonu açıklanacak. Enflasyon verisi Fed'in toplantılarına yönelik beklentileri etkileyebilir. Veri bazı hareketler görülebilir. Sözleşmede olası oynaklığa karşı yatırımcıların aktif bir kar al/zarar durdur seviyesi belirleyerek hareket etmeleri daha sağlıklı olabilir.

## GRAM ALTIN Yakın Vadeli Kontratı

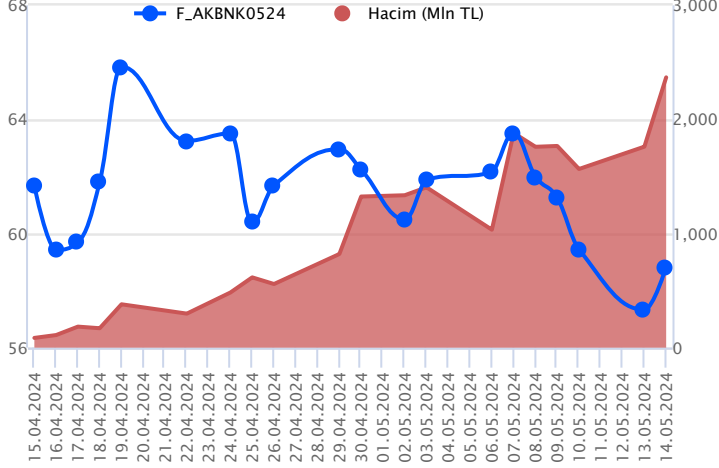


Haziran vadeli gram altın sözleşmesi dün 2526,40-2555,20TL arasında dalgalanarak, günü yüzde 0,67 yükselişle 2547,27TL uzlaşma fiyatından tamamladı. Spot piyasada saat 08:00 itibariyle gram altın 2445 TL işlem görüyor. TCMB Başkanı Fatih Karahan dün Katar Ekonomik Forumu'nda konuşma gerçekleştirdi. Başkan, enflasyonda yukarı yönlü risklerin farkında olduklarını ve enflasyonu düşürmek için harekete geçmeye hazır olduklarını söyledi. Enflasyonun yılın ikinci yarısı itibariyle düşeceğini, uzun vadeli hedefin yüzde 5 olduğunu ve para politikasını sıkı tutmak konusunda kararlı olduklarını ekledi. Türkiye ekonomisinin geçen yıl güçlü olduğunu ama büyüme iç talep destekli olarak gerçekleştiğini, 2024 yılında geçen yıla kıyasla daha az büyüme olabileceğini de belirtti. Kamuda tasarruf paketinin enflasyon konusunda kendilerine yardımcı olacağını da söyledi. Bugün ABD'de nisan ayı enflasyonu, yurt içinde nisan ayı bütçe dengesi açıklanacak. Sözleşmede olası oynaklığa karşı yatırımcıların aktif bir kar al/zarar durdur seviyesi belirleyerek hareket etmeleri daha sağlıklı olabilir.

Sözleşme	Vade Ayı	Son Uzlaşma	Önceki Uzlaşma	Değişim %	Günün Düşüğü	Günün Yüksekliği	İşlem Adedi	İşlem Hacmi
<b>PAY VADELİ SÖZLEŞMELERİNDE EN FAZLA İŞLEM GÖRENLER</b>								
F_AKBNK0524	31.05.2024	58.830	57.330	2.6 %	57.550	59.310	405,521	2,369,043,507
F_YKBNK0524	31.05.2024	32.530	31.230	4.2 %	31.470	32.580	631,698	2,020,650,976
F_THYAO0524	31.05.2024	317.920	321.800	-1.2 %	317.170	323.410	50,420	1,615,461,896

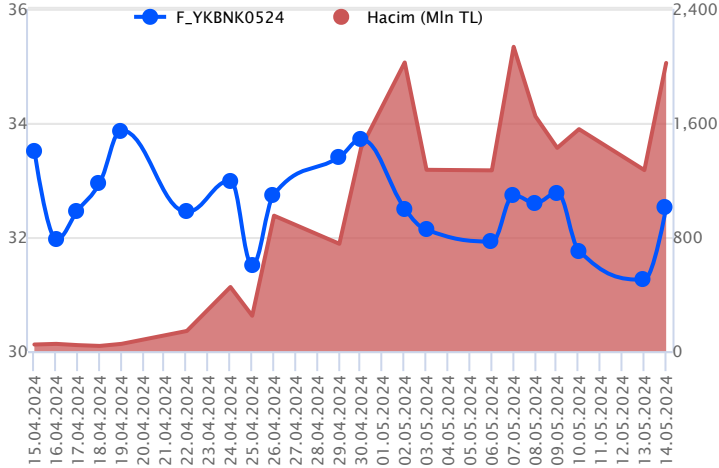
Pay vadeli sözleşmeleri, düşük teminatlarla yüksek tutarlı pozisyonlar almayı mümkün kılar. Pay vadeli sözleşmeleri ile ilgili daha detaylı bilgi almak için Gedik Yatırım VİOP Departmanı ile iletişime geçebilirsiniz.

### F\_AKBNK0524 Vadeli Kontratı



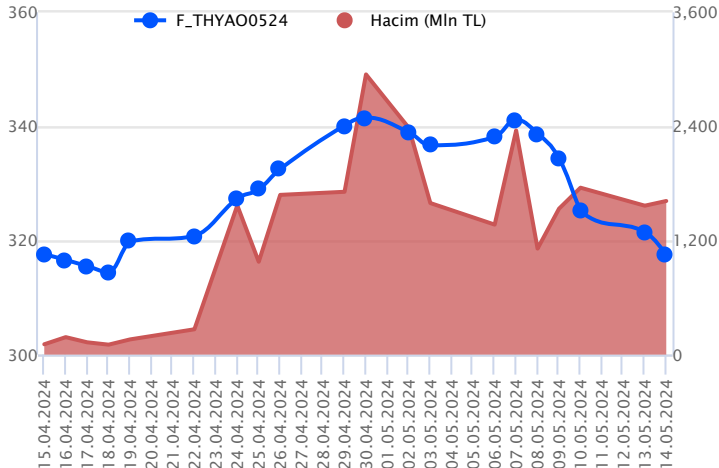
Bankacılık endeksinde kapanışa doğru kazançların %2'yi aştığı görülürken, Mayıs vadeli AKBNK sözleşmesi 57,25 TL ve 59,31 TL seviyeleri arasında dalgalanarak günü 58,83 TL uzlaşma fiyatından %2,6'lık kazançla tamamladı. Ortalamaların bulunduğu bölgenin altına fiyatlamının sarktığı sözleşmede dün etkili olan alımlarla yeniden toparlanma kaydedildi. 59,00 TL üzeri kapanışlar istihatin güç kazanması açısından önemini korurken, pozitif seyrin devamında 5 günlük ortalamaların yer aldığı 59,44 TL ve 59,76 TL izlenen direnç seviyeleridir. Sözleşmede 59,00 TL altında fiyatlamının devam etmesi halinde 22 günlük ortalamaların bulunduğu 58,25 TL ve 57,50 TL takip edilecek destek noktalarıdır. Son dönemde piyasa genelinde yaşanan volatilité ve yönsüz seyrin sebebiyle alınacak pozisyonlarda temkinli olunması aktif bir stop-loss stratejisine bağlı kalınması faydalı olacaktır.

### F\_YKBNK0524 Vadeli Kontratı



Bankacılık endeksinde yabancı kurumun revizyonlarının yer aldığı rapor sonrası pozitif ayrışma takip edilirken, Mayıs vadeli YKBNK sözleşmesi 31,47 TL ve 32,58 TL seviyeleri arasında dalgalanarak günü 32,53 TL uzlaşma fiyatından 4,2'lik kazançla tamamladı. Kısa vadeli ortalamaların bulunduğu bölgeden gelen tepki alımlarının desteğiyle sözleşmede 32,50 TL üzeri kapanışlar toparlanmanın devamlılığı açısından önemli olacaktır. Bu koşulun sağlanması halinde 33,00 TL ve 33,24 TL seviyeleri izlenecek dirençlerdir. Ancak 32,50 TL seviyesinin üzerinde saatlik kapanışların sağlanamaması durumunda 32,00 TL – 31,71 TL ve 22 günlük ortalamaların bulunduğu 31,25 TL sırasıyla izlenecek desteklerdir. Son dönemde piyasada gerek sektör genelinde yaşanan volatilité nedeniyle alınacak pozisyonlarda temkinli olunması aktif bir stop-loss stratejisine bağlı kalınması faydalı olacaktır.

### F\_THYAO0524 Vadeli Kontratı



Mayıs vadeli THYAO pay sözleşmesi 317,17 – 323,41 TL aralığında hareket ederek günü %1,2 oranında düşüşle 317,92 TL uzlaşma fiyatından tamamladı. Geçen haftanın ikinci yarısında satış baskısının artış kaydettiği THYAO cephesinde dün endekste toparlanmaya rağmen satıcı seyrin etkisini sürdürdüğü bir fiyatlamaya takip edildi. Teknik görünümün zayıflama kaydettiği 320,00 TL altında kapanışın gerçekleştiği mayıs vadeli THYAO sözleşmesinde 317,00 – 316,20 ve 315,00 seviyeleri kısa vadeli ilk destek noktalarıdır. 315,00 TL altında satıcı seyrin etkisini sürdürebileceği sözleşmede 314,00 – 312,00 ve 310,00 seviyelerine doğru geri çekilmeler gündeme gelebilir. Tepki alımlarının gözlenmesi halinde ise 319,00 ve 320,00 seviyeleri ilk direnç noktalarıdır. 320,00 üzerindeki tutunmalarda 322,00 – 323,40 – 325,10 ve 326,50 seviyeleri direnç konumunda bulunmaktadır.

## Dayanak Varlıkların Teknik Gösterge Görünümleri

## 20 Gün Ortalama/Fiyat Kesişmesi (YUKARI)

AKBNK

## Güç Göstergeleri Olumlu

BIMAS  
KCHOL  
SAHOL  
GARAN

RSI ve Momentum göstergelerine göre olumlu olanlar

## 50 Gün Ortalama/Fiyat Kesişmesi (YUKARI)

## MACD

DOAS GÜÇLÜ SAT  
FROTO ZAYIF AL  
EKGYO ZAYIF SAT

## 20/50 Gün Ortalama Kesişmesi (YUKARI)

Bu şartları sağlayan dayanak varlık bulunmamaktadır.

## Para Girişi Olan Dayanak Varlıklar

	Kapanış	İşlem Hacmi (Mln TL)
XU030	11,082.84	78,954.92068
XSD25	14,167.17	39,642.48022
XLBNK	11,854.43	22,990.73134
ISCTR	13.57	6,554.22230
AKBNK	57.50	6,256.69203

## Yüksek Hacimliler

	İşlem Hacmi (Mln TL)
XU030	78,954.92
XSD25	39,642.48
X10XB	37,082.16
XLBNK	22,990.73
THYAO	10,886.66

## 20 Gün Ortalama/Fiyat Kesişmesi (AŞAĞI)

CIMSA  
ENKAI

## Güç Göstergeleri Zayıf

BRSAN  
KONTR  
KOZAL  
EKGYO  
KOZAA

RSI ve Momentum göstergelerine göre zayıf olanlar

## 50 Gün Ortalama/Fiyat Kesişmesi (AŞAĞI)

DOAS

## Göstergeleri Dipte Olanlar

KOZAL  
KONTR  
KOZAA  
GUBRF  
BRSAN

CCI, RSI, Stochastics, Williams' %R, MFI ve DX göstergelerinin ortalaması en düşük olanlar

## 20/50 Gün Ortalama Kesişmesi (AŞAĞI)

EKGYO  
KOZAL

## Para Çıkışı Olan Dayanak Varlıklar

	Kapanış	İşlem Hacmi (Mln TL)
X10XB	12,658.15	37,082.16
THYAO	310.25	10,886.66
EKGYO	8.70	3,265.54
VAKBN	20.42	1,275.76
ENKAI	36.20	1,062.99

## Dayanak Varlıkların Teknik Gösterge Konumları

Kod	5 Günlük H.O	10 Günlük H.O	20 Günlük H.O	50 Günlük H.O	RSI	StochS	MACD	CCI
AEFES	ALIM	ALIM	ALIM	ALIM	SATIM	ALIM	ALIM	SATIM
AKBNK	SATIM	SATIM	ALIM	ALIM	SATIM	SATIM	SATIM	SATIM
AKSEN	SATIM	SATIM	ALIM	ALIM	SATIM	SATIM	ALIM	SATIM
ALARK	SATIM	SATIM	SATIM	SATIM	SATIM	ALIM	SATIM	SATIM
ARCLK	ALIM	ALIM	ALIM	ALIM	ALIM	ALIM	ALIM	ALIM
ASELS	SATIM	SATIM	ALIM	ALIM	SATIM	ALIM	ALIM	SATIM
ASTOR	SATIM	ALIM	ALIM	ALIM	SATIM	ALIM	ALIM	SATIM
BIMAS	ALIM	ALIM	ALIM	ALIM	ALIM	SATIM	ALIM	ALIM
BRSAN	SATIM	SATIM	SATIM	SATIM	SATIM	ALIM	SATIM	SATIM
CIMSA	SATIM	SATIM	SATIM	ALIM	SATIM	ALIM	ALIM	SATIM
CNH/TRY	SATIM	SATIM	SATIM	ALIM	SATIM	SATIM	SATIM	ALIM
DOAS	SATIM	SATIM	SATIM	SATIM	SATIM	ALIM	SATIM	SATIM
DOHOL	SATIM	ALIM	ALIM	ALIM	SATIM	ALIM	ALIM	SATIM
EKGYO	SATIM	SATIM	SATIM	SATIM	SATIM	ALIM	SATIM	SATIM
ENJSA	SATIM	SATIM	ALIM	ALIM	SATIM	ALIM	SATIM	SATIM
ENKAI	SATIM	SATIM	SATIM	ALIM	SATIM	ALIM	ALIM	SATIM
EREGL	ALIM	ALIM	ALIM	ALIM	ALIM	ALIM	ALIM	SATIM
EUR/TRY	ALIM	ALIM	ALIM	ALIM	ALIM	SATIM	ALIM	ALIM
EUR/USD	ALIM	ALIM	ALIM	ALIM	ALIM	SATIM	ALIM	ALIM
FROTO	ALIM	ALIM	ALIM	ALIM	ALIM	SATIM	ALIM	ALIM
GARAN	ALIM	ALIM	ALIM	ALIM	ALIM	ALIM	ALIM	ALIM
GBP/USD	ALIM	ALIM	ALIM	ALIM	ALIM	SATIM	ALIM	ALIM
GUBRF	SATIM	SATIM	SATIM	SATIM	SATIM	ALIM	SATIM	SATIM
HALKB	SATIM	SATIM	ALIM	ALIM	SATIM	ALIM	SATIM	SATIM
HEKTS	SATIM	SATIM	SATIM	SATIM	SATIM	ALIM	ALIM	SATIM
ISCTR	ALIM	ALIM	ALIM	ALIM	SATIM	SATIM	SATIM	SATIM
KCHOL	ALIM	ALIM	ALIM	ALIM	ALIM	SATIM	ALIM	ALIM
KONTR	SATIM	SATIM	SATIM	SATIM	SATIM	SATIM	SATIM	SATIM
KOZAA	SATIM	SATIM	SATIM	SATIM	SATIM	ALIM	SATIM	SATIM
KOZAL	SATIM	SATIM	SATIM	SATIM	SATIM	ALIM	SATIM	SATIM
KRDMD	SATIM	ALIM	ALIM	ALIM	SATIM	ALIM	ALIM	SATIM
MGROS	SATIM	ALIM	ALIM	ALIM	SATIM	ALIM	ALIM	SATIM
ODAS	SATIM	SATIM	SATIM	SATIM	SATIM	SATIM	SATIM	SATIM
OYAKC	SATIM	SATIM	SATIM	SATIM	SATIM	ALIM	SATIM	SATIM
PETKM	SATIM	SATIM	SATIM	SATIM	SATIM	SATIM	SATIM	SATIM
PGSUS	SATIM	SATIM	ALIM	ALIM	SATIM	SATIM	SATIM	SATIM
RUB/TRY	ALIM	ALIM	ALIM	ALIM	ALIM	SATIM	SATIM	ALIM
SAHOL	ALIM	ALIM	ALIM	ALIM	ALIM	ALIM	ALIM	ALIM
SASA	ALIM	ALIM	ALIM	ALIM	ALIM	SATIM	ALIM	ALIM
SISE	ALIM	ALIM	ALIM	ALIM	ALIM	SATIM	ALIM	ALIM
SOKM	ALIM	ALIM	ALIM	ALIM	ALIM	ALIM	ALIM	SATIM
TAVHL	ALIM	ALIM	ALIM	ALIM	ALIM	SATIM	SATIM	ALIM
TCELL	SATIM	ALIM	ALIM	ALIM	SATIM	ALIM	SATIM	SATIM
THYAO	SATIM	SATIM	SATIM	ALIM	SATIM	ALIM	SATIM	SATIM
TKFEN	ALIM	ALIM	ALIM	ALIM	SATIM	SATIM	ALIM	ALIM
TOASO	SATIM	ALIM	ALIM	ALIM	SATIM	ALIM	SATIM	SATIM
TSKB	SATIM	SATIM	ALIM	ALIM	SATIM	ALIM	SATIM	SATIM
TTKOM	ALIM	ALIM	ALIM	ALIM	SATIM	ALIM	SATIM	SATIM
TUPRS	SATIM	SATIM	SATIM	ALIM	SATIM	ALIM	SATIM	SATIM
USD/TRY	SATIM	SATIM	SATIM	ALIM	SATIM	SATIM	SATIM	ALIM
VAKBN	SATIM	ALIM	ALIM	ALIM	SATIM	ALIM	ALIM	SATIM
VESTL	ALIM	ALIM	ALIM	ALIM	SATIM	ALIM	ALIM	SATIM
X10XB	SATIM	SATIM	ALIM	ALIM	SATIM	SATIM	SATIM	SATIM
XAU/TRY	SATIM	SATIM	SATIM	ALIM	SATIM	SATIM	SATIM	ALIM
XAU/USD	ALIM	ALIM	ALIM	ALIM	ALIM	ALIM	SATIM	ALIM
XLBNK	ALIM	ALIM	ALIM	ALIM	SATIM	ALIM	SATIM	ALIM
XSD25	ALIM	ALIM	ALIM	ALIM	SATIM	SATIM	SATIM	ALIM
XU030	ALIM	ALIM	ALIM	ALIM	SATIM	SATIM	SATIM	SATIM
YKBNK	ALIM	ALIM	ALIM	ALIM	ALIM	ALIM	SATIM	ALIM

Kod	Destek 3	Destek 2	Destek 1	Kapanış	Pivot	Direnç 1	Direnç 2	Direnç 3
<b>DESTEKLER</b>				<b>DİRENÇLER</b>				
F_AEFES0524	190.31	192.32	195.96	<b>199.60</b>	<b>197.97</b>	201.61	203.62	207.26
F_AEFES0624	199.17	200.69	203.34	<b>206.00</b>	<b>204.86</b>	207.51	209.03	211.68
F_AKBNK0524	56.06	56.81	57.82	<b>58.84</b>	<b>58.57</b>	59.58	60.33	61.34
F_AKBNK0624	58.01	58.75	59.71	<b>60.66</b>	<b>60.45</b>	61.41	62.15	63.11
F_AKSEN0524	37.98	38.75	39.24	<b>39.73</b>	<b>40.01</b>	40.50	41.27	41.76
F_AKSEN0624	38.63	39.18	39.51	<b>39.84</b>	<b>40.06</b>	40.39	40.94	41.27
F_ALARK0524	113.85	115.31	117.06	<b>118.80</b>	<b>118.52</b>	120.27	121.73	123.48
F_ALARK0624	117.72	119.30	121.07	<b>122.84</b>	<b>122.65</b>	124.42	126.00	127.77
F_ARCLK0524	175.77	178.64	184.17	<b>189.71</b>	<b>187.04</b>	192.57	195.44	200.97
F_ARCLK0624	182.58	185.30	190.65	<b>195.99</b>	<b>193.37</b>	198.72	201.44	206.79
F_ASELS0524	58.32	59.96	61.02	<b>62.09</b>	<b>62.66</b>	63.72	65.36	66.42
F_ASELS0624	60.67	62.26	63.29	<b>64.32</b>	<b>64.88</b>	65.91	67.50	68.53
F_ASTOR0524	100.98	102.49	104.55	<b>106.60</b>	<b>106.06</b>	108.12	109.63	111.69
F_ASTOR0624	104.25	105.82	107.81	<b>109.80</b>	<b>109.38</b>	111.37	112.94	114.93
F_BIMAS0524	407.41	421.21	442.36	<b>463.50</b>	<b>456.16</b>	477.31	491.11	512.26
F_BIMAS0624	410.09	425.18	446.41	<b>467.65</b>	<b>461.50</b>	482.73	497.82	519.05
F_BRSAN0524	538.88	545.80	552.14	<b>558.48</b>	<b>559.06</b>	565.40	572.32	578.66
F_BRSAN0624	554.74	561.87	567.90	<b>573.93</b>	<b>575.03</b>	581.06	588.19	594.22
F_CIMSA0524	28.77	29.70	31.11	<b>32.51</b>	<b>32.04</b>	33.45	34.38	35.79
F_CIMSA0624	30.41	31.20	32.43	<b>33.67</b>	<b>33.22</b>	34.45	35.24	36.47
F_CNHTRY0524	4.63	4.63	4.63	<b>4.63</b>	<b>4.63</b>	4.63	4.63	4.63
F_DOAS0524	284.71	288.10	291.05	<b>293.99</b>	<b>294.44</b>	297.39	300.78	303.73
F_DOAS0624	299.21	300.94	303.45	<b>305.97</b>	<b>305.18</b>	307.69	309.42	311.93
F_DOHOL0524	14.27	14.44	14.57	<b>14.70</b>	<b>14.74</b>	14.87	15.04	15.17
F_DOHOL0624	14.79	14.95	15.09	<b>15.24</b>	<b>15.25</b>	15.39	15.55	15.69
F_EKGYO0524	7.36	8.09	8.52	<b>8.96</b>	<b>9.25</b>	9.68	10.41	10.84
F_EKGYO0624	7.63	8.39	8.82	<b>9.26</b>	<b>9.58</b>	10.01	10.77	11.20
F_ENJSA0524	61.76	62.63	63.91	<b>65.19</b>	<b>64.78</b>	66.06	66.93	68.21
F_ENJSA0624	64.26	65.07	66.30	<b>67.54</b>	<b>67.11</b>	68.34	69.15	70.38
F_ENKAI0524	34.21	35.50	36.29	<b>37.07</b>	<b>37.58</b>	38.37	39.66	40.45
F_ENKAI0624	36.46	37.28	37.81	<b>38.35</b>	<b>38.63</b>	39.16	39.98	40.51
F_EREGL0524	45.17	45.99	46.79	<b>47.58</b>	<b>47.61</b>	48.41	49.23	50.03
F_EREGL0624	46.01	47.00	48.11	<b>49.21</b>	<b>49.10</b>	50.21	51.20	52.31
F_EURTRY0524	35.02	35.11	35.29	<b>35.46</b>	<b>35.37</b>	35.55	35.63	35.81
F_EURTRY0624	35.89	36.00	36.15	<b>36.29</b>	<b>36.25</b>	36.40	36.51	36.66
F_EURUSD0524	1.07	1.07	1.08	<b>1.08</b>	<b>1.08</b>	1.09	1.09	1.09
F_EURUSD0624	1.08	1.08	1.08	<b>1.08</b>	<b>1.08</b>	1.09	1.09	1.09
F_FROTO0524	1,110.60	1,132.48	1,171.24	<b>1,210.00</b>	<b>1,193.12</b>	1,231.88	1,253.76	1,292.52
F_FROTO0624	1,147.03	1,171.01	1,209.51	<b>1,248.00</b>	<b>1,233.49</b>	1,271.99	1,295.97	1,334.47
F_GARAN0524	84.83	86.68	89.29	<b>91.89</b>	<b>91.14</b>	93.75	95.60	98.21
F_GARAN0624	89.09	90.64	92.80	<b>94.95</b>	<b>94.35</b>	96.51	98.06	100.22
F_GBPUSD0524	1.25	1.25	1.25	<b>1.26</b>	<b>1.26</b>	1.26	1.26	1.27
F_GBPUSD0624	1.26	1.26	1.26	<b>1.26</b>	<b>1.26</b>	1.26	1.26	1.26
F_GUBRF0524	146.90	149.18	151.52	<b>153.86</b>	<b>153.80</b>	156.14	158.42	160.76
F_GUBRF0624	151.56	154.03	156.61	<b>159.19</b>	<b>159.08</b>	161.66	164.13	166.71
F_HALKB0524	15.80	16.14	16.47	<b>16.80</b>	<b>16.81</b>	17.14	17.48	17.81
F_HALKB0624	16.40	16.74	17.07	<b>17.40</b>	<b>17.41</b>	17.74	18.08	18.41
F_HEKTS0524	14.79	15.17	15.49	<b>15.81</b>	<b>15.87</b>	16.19	16.57	16.89
F_HEKTS0624	15.41	15.75	16.06	<b>16.36</b>	<b>16.40</b>	16.71	17.05	17.36
F_ISCTR0524	13.14	13.36	13.62	<b>13.89</b>	<b>13.84</b>	14.10	14.32	14.58
F_ISCTR0624	13.65	13.85	14.12	<b>14.38</b>	<b>14.32</b>	14.59	14.79	15.06
F_KCHOL0524	226.15	233.25	241.66	<b>250.08</b>	<b>248.76</b>	257.17	264.27	272.68
F_KCHOL0624	232.35	240.10	249.22	<b>258.33</b>	<b>256.97</b>	266.09	273.84	282.96
F_KONTR0524	201.38	208.18	212.38	<b>216.57</b>	<b>219.18</b>	223.38	230.18	234.38
F_KONTR0624	214.94	219.74	222.14	<b>224.54</b>	<b>226.94</b>	229.34	234.14	236.54
F_KOZAA0524	46.41	47.14	47.73	<b>48.31</b>	<b>48.46</b>	49.05	49.78	50.37
F_KOZAA0624	48.07	48.81	49.41	<b>50.00</b>	<b>50.15</b>	50.75	51.49	52.09
F_KOZAL0524	20.67	21.02	21.28	<b>21.55</b>	<b>21.63</b>	21.89	22.24	22.50
F_KOZAL0624	21.42	21.77	22.05	<b>22.33</b>	<b>22.40</b>	22.68	23.03	23.31
F_KRDMD0524	25.57	26.25	26.89	<b>27.52</b>	<b>27.57</b>	28.21	28.89	29.53
F_KRDMD0624	26.54	27.24	27.85	<b>28.47</b>	<b>28.55</b>	29.16	29.86	30.47
F_MGROS0524	452.87	461.23	465.56	<b>469.88</b>	<b>473.92</b>	478.25	486.61	490.94
F_MGROS0624	471.33	478.60	482.42	<b>486.25</b>	<b>489.69</b>	493.51	500.78	504.60
F_ODAS0524	8.97	9.12	9.24	<b>9.35</b>	<b>9.39</b>	9.51	9.66	9.78
F_ODAS0624	9.29	9.46	9.56	<b>9.67</b>	<b>9.73</b>	9.83	10.00	10.10
F_OYAKC0524	56.59	57.53	58.54	<b>59.55</b>	<b>59.48</b>	60.49	61.43	62.44

Kod	Destek 3	Destek 2	Destek 1	Kapanış	Pivot	Direnç 1	Direnç 2	Direnç 3
<b>DESTEKLER</b>				<b>DİRENÇLER</b>				
F_OYAKC0624	58.56	59.60	60.53	<b>61.46</b>	<b>61.57</b>	62.50	63.54	64.47
F_PETKM0524	19.29	19.55	19.86	<b>20.17</b>	<b>20.12</b>	20.43	20.69	21.00
F_PETKM0624	19.82	20.13	20.50	<b>20.86</b>	<b>20.81</b>	21.18	21.49	21.86
F_PGSUS0524N1	193.91	197.46	203.23	<b>209.01</b>	<b>206.78</b>	212.55	216.10	221.87
F_PGSUS0624N1	205.02	207.92	211.97	<b>216.03</b>	<b>214.87</b>	218.92	221.82	225.87
F_RUBTRY0624	0.35	0.35	0.35	<b>0.35</b>	<b>0.35</b>	0.35	0.35	0.35
F_SAHOL0524	91.53	93.89	97.29	<b>100.70</b>	<b>99.65</b>	103.05	105.41	108.81
F_SAHOL0624	95.10	97.37	100.65	<b>103.92</b>	<b>102.92</b>	106.20	108.47	111.75
F_SASA0524	42.39	43.92	46.17	<b>48.42</b>	<b>47.70</b>	49.95	51.48	53.73
F_SASA0624	44.05	45.56	47.80	<b>50.04</b>	<b>49.31</b>	51.55	53.06	55.30
F_SISE0524	49.60	50.82	52.10	<b>53.38</b>	<b>53.32</b>	54.60	55.82	57.10
F_SISE0624	51.44	52.68	53.98	<b>55.29</b>	<b>55.22</b>	56.52	57.76	59.06
F_SOKM0524	64.08	64.66	65.70	<b>66.73</b>	<b>66.28</b>	67.32	67.90	68.94
F_SOKM0624	66.29	66.92	67.88	<b>68.83</b>	<b>68.51</b>	69.47	70.10	71.06
F_TAVHL0524	216.53	218.97	223.11	<b>227.25</b>	<b>225.55</b>	229.69	232.13	236.27
F_TAVHL0624	223.05	225.99	229.74	<b>233.49</b>	<b>232.68</b>	236.43	239.37	243.12
F_TCELL0524	81.24	82.37	83.55	<b>84.73</b>	<b>84.68</b>	85.86	86.99	88.17
F_TCELL0624	83.94	85.19	86.31	<b>87.44</b>	<b>87.56</b>	88.68	89.93	91.05
F_THYAO0524	309.10	313.13	315.34	<b>317.54</b>	<b>319.37</b>	321.58	325.61	327.82
F_THYAO0624	320.24	324.31	326.57	<b>328.82</b>	<b>330.64</b>	332.90	336.97	339.23
F_TKFEN0524	49.37	50.79	52.56	<b>54.34</b>	<b>53.98</b>	55.75	57.17	58.94
F_TKFEN0624	51.30	52.68	54.45	<b>56.23</b>	<b>55.83</b>	57.60	58.98	60.75
F_TOASO0524	266.91	270.92	275.16	<b>279.41</b>	<b>279.17</b>	283.41	287.42	291.66
F_TOASO0624	279.02	282.58	285.89	<b>289.21</b>	<b>289.45</b>	292.76	296.32	299.63
F_TSKB0524	9.65	9.83	10.04	<b>10.26</b>	<b>10.22</b>	10.43	10.61	10.82
F_TSKB0624	10.10	10.24	10.42	<b>10.60</b>	<b>10.56</b>	10.74	10.88	11.06
F_TTKOM0524	37.90	38.95	40.45	<b>41.95</b>	<b>41.50</b>	43.00	44.05	45.55
F_TTKOM0624	39.37	40.46	41.71	<b>42.95</b>	<b>42.80</b>	44.05	45.14	46.39
F_TUPRS0524	183.42	185.37	186.50	<b>187.63</b>	<b>188.45</b>	189.58	191.53	192.66
F_TUPRS0624	186.83	190.32	192.29	<b>194.25</b>	<b>195.78</b>	197.75	201.24	203.21
F_USDTRY0524	32.49	32.53	32.61	<b>32.69</b>	<b>32.66</b>	32.73	32.78	32.86
F_USDTRY0624	33.09	33.21	33.37	<b>33.53</b>	<b>33.49</b>	33.65	33.77	33.93
F_VAKBN0524	18.89	19.74	20.31	<b>20.88</b>	<b>21.16</b>	21.73	22.58	23.15
F_VAKBN0624	19.86	20.62	21.16	<b>21.70</b>	<b>21.92</b>	22.46	23.22	23.76
F_VESTL0524	96.46	98.02	99.90	<b>101.79</b>	<b>101.46</b>	103.34	104.90	106.78
F_VESTL0624	99.75	101.37	102.94	<b>104.50</b>	<b>104.56</b>	106.13	107.75	109.32
F_X10XB0624	12,710.00	12,868.00	13,184.00	<b>13,500.00</b>	<b>13,342.00</b>	13,658.00	13,816.00	14,132.00
F_X10XB0824	14,222.08	14,230.92	14,248.58	<b>14,266.25</b>	<b>14,257.42</b>	14,275.08	14,283.92	14,301.58
F_XAUTRYM0624	2,500.47	2,513.43	2,529.27	<b>2,545.10</b>	<b>2,542.23</b>	2,558.07	2,571.03	2,586.87
F_XAUTRYM0824	2,711.07	2,722.79	2,741.79	<b>2,760.80</b>	<b>2,753.51</b>	2,772.51	2,784.23	2,803.23
F_XAUUSD0624	2,339.72	2,347.58	2,360.72	<b>2,373.85</b>	<b>2,368.58</b>	2,381.72	2,389.58	2,402.72
F_XAUUSD0824	2,366.60	2,372.95	2,384.45	<b>2,395.95</b>	<b>2,390.80</b>	2,402.30	2,408.65	2,420.15
F_XLBNK0624	11,931.58	12,076.17	12,268.83	<b>12,461.50</b>	<b>12,413.42</b>	12,606.08	12,750.67	12,943.33
F_XLBNK0824	12,876.00	12,998.00	13,156.00	<b>13,314.00</b>	<b>13,278.00</b>	13,436.00	13,558.00	13,716.00
F_XSD250624	10,149.00	11,551.50	13,026.50	<b>14,501.50</b>	<b>14,429.00</b>	15,904.00	17,306.50	18,781.50
F_XSD250824	10,648.58	12,259.92	13,730.58	<b>15,201.25</b>	<b>15,341.92</b>	16,812.58	18,423.92	19,894.58
F_XU0300624	11,094.08	11,271.17	11,464.33	<b>11,657.50</b>	<b>11,641.42</b>	11,834.58	12,011.67	12,204.83
F_XU0300824	12,036.58	12,204.92	12,387.33	<b>12,569.75</b>	<b>12,555.67</b>	12,738.08	12,906.42	13,088.83
F_YKBNK0524	30.69	31.08	31.80	<b>32.52</b>	<b>32.19</b>	32.91	33.30	34.02
F_YKBNK0624	31.82	32.19	32.91	<b>33.63</b>	<b>33.28</b>	34.00	34.37	35.09



Sözleşme Kodu	Vade Ayı	Uzlaşma Fiyatı	Önceki Uzlaşma Fiyatı	Değişim	Değişim Puan	Gün İçi Yüksek	Gün İçi Düşük	İşlem Miktarı	İşlem Hacim	Açık Pozisyon	Açık Pozisyon Değişimi	Vadeye Kalan Gün Sayısı	Takasbank Başlangıç Teminatı %
<b>ENDEKS KONTRATLARI</b>													
F_XU0300624	28.06.2024	11,646.75	11,486.50	1.40 %	160.25	11,818.50	11,448.25	219,427.00	25,499,261,257.50	253,821.00	-8,552.00	45	14
F_XU0300824	29.08.2024	12,571.25	12,408.50	1.31 %	162.75	12,724.00	12,373.25	1,367.00	171,500,450.00	3,446.00	137.00	107	14
F_XU0301024	31.10.2024	13,502.00	13,412.75	0.67 %	89.25	13,632.50	13,333.00	28.00	3,766,102.50	68.00	-1.00	170	14
F_XU0301224	31.12.2024	14,555.75	14,390.50	1.15 %	165.25	14,606.00	14,282.25	59.00	8,546,092.50	508.00	20.00	231	14
<b>DÖVİZ KONTRATLARI</b>													
F_CNHTRY0524	31.05.2024	4.6256	4.6256	0.00 %	0.00	4.6256	4.6256	11	508,816	13	11	17	14
F_CNHTRY0624	28.06.2024	0.0000	0.0000		0.00	0.0000	0.0000					45	14
F_EURTRY0524	31.05.2024	35.4117	35.2666	0.41 %	0.15	35.4600	35.1980	839	29,594,450	3,839	405	17	14
F_EURTRY0624	28.06.2024	36.2647	36.1594	0.29 %	0.11	36.3603	36.1058	140	5,070,437	1,591	-10	45	14
F_EURUSD0524	31.05.2024	1.0833	1.0801	0.30 %	0.00	1.0850	1.0776	19,230	667,316,066	8,032	-1,871	17	4
F_EURUSD0624	28.06.2024	1.0830	1.0813	0.16 %	0.00	1.0837	1.0793	192	6,675,784	2,120	32	45	4
F_GBPUSD0524	31.05.2024	1.2584	1.2567	0.14 %	0.00	1.2593	1.2530	17	687,770	77	4	17	5
F_GBPUSD0624	28.06.2024	1.2566	1.2472	0.75 %	0.01	1.2566	1.2566	3	121,198	11	0	45	5
F_RUBTRY0524	31.05.2024	0.0000	0.0000		0.00	0.0000	0.0000					17	21
F_RUBTRY0624	28.06.2024	0.3485	0.3485	0.00 %	0.00	0.3485	0.3485	1	34,850	0	-1	45	21
F_USDTRY0524	31.05.2024	32.6897	32.6188	0.22 %	0.07	32.7030	32.5800	64,246	2,098,350,951	670,561	-16,903	17	14
F_USDTRY0624	28.06.2024	33.5445	33.4415	0.31 %	0.10	33.6060	33.3264	27,925	936,165,884	576,563	8,066	45	14
F_P_USDTRY0524	31.05.2024	0.0000	0.0000		0.00	0.0000	0.0000					17	14
F_P_USDTRY0624	28.06.2024	0.0000	0.0000		0.00	0.0000	0.0000					45	14
<b>KIYMETLİ MADEN KONTRATLARI</b>													
F_XAUTRYM0624	28.06.2024	2,547.270	2,530.320	0.67 %	16.95	2,555.200	2,526.400	283,669	721,016,936	918,643	131,144	45	12
F_XAUTRYM0824	29.08.2024	2,763.530	2,740.590	0.84 %	22.94	2,765.220	2,734.500	29,017	79,851,839	71,771	2,060	107	12
F_XAUUSD0624	28.06.2024	2,369.400	2,358.150	0.48 %	11.25	2,376.450	2,355.450	14,108	1,072,838,318	65,747	-619	45	6
F_XAUUSD0824	29.08.2024	2,394.000	2,380.350	0.57 %	13.65	2,397.150	2,379.300	854	65,553,026	2,866	91	107	6
<b>PAY VADELİ</b>													
F_AEFES0524	31.05.2024	199.220	197.510	0.87 %	1.71	199.980	194.330	4,753	93,847,447	6,918	-170	17	16
F_AEFES0624	28.06.2024	206.070	205.870	0.10 %	0.20	206.370	202.200	81	1,653,932	530	12	45	16
F_AKBNK0524	31.05.2024	58.830	57.330	2.62 %	1.50	59.310	57.550	405,521	2,369,043,507	287,966	7,550	17	18
F_AKBNK0624	28.06.2024	60.690	59.190	2.53 %	1.50	61.200	59.500	16,374	99,044,990	38,964	1,559	45	18
F_AKSEN0524	31.05.2024	39.830	40.620	-1.94 %	-0.79	40.780	39.520	16,267	65,176,933	30,540	665	17	15
F_AKSEN0624	28.06.2024	39.810	40.600	-1.95 %	-0.79	40.610	39.730	586	2,349,152	3,926	254	45	15
F_ALARK0524	31.05.2024	118.920	117.970	0.81 %	0.95	119.990	116.780	22,220	262,481,845	63,957	118	17	16
F_ALARK0624	28.06.2024	122.860	122.040	0.67 %	0.82	124.230	120.880	1,517	18,522,539	8,088	180	45	16
F_ARCLK0524	31.05.2024	189.330	187.040	1.22 %	2.29	189.900	181.500	12,519	231,719,560	20,825	-678	17	15
F_ARCLK0624	28.06.2024	195.700	193.850	0.95 %	1.85	196.100	188.030	426	8,123,441	1,290	126	45	15
F_ASELS0524	31.05.2024	61.950	63.220	-2.01 %	-1.27	64.290	61.590	69,788	438,430,697	119,557	2,495	17	16
F_ASELS0624	28.06.2024	64.090	65.570	-2.26 %	-1.48	66.470	63.850	5,279	34,365,057	19,000	638	45	16
F_ASTOR0524	31.05.2024	106.630	105.330	1.23 %	1.30	107.580	104.010	21,826	230,845,138	39,215	-1,795	17	18
F_ASTOR0624	28.06.2024	110.110	107.990	1.96 %	2.12	110.950	107.390	1,785	19,474,575	6,710	30	45	18
F_BIMAS0524	31.05.2024	462.910	431.440	7.29 %	31.47	469.970	435.020	29,301	1,327,622,012	22,181	3,242	17	18
F_BIMAS0624	28.06.2024	467.720	440.090	6.28 %	27.63	476.580	440.260	1,578	72,353,313	1,281	226	45	18
F_BRSAN0524	31.05.2024	555.950	557.730	-0.32 %	-1.78	565.980	552.720	1,260	70,357,167	1,031	-41	17	16
F_BRSAN0624	28.06.2024	580.160	574.830	0.93 %	5.33	582.160	569.000	60	3,459,724	70	-18	45	16
F_CIMSA0524	31.05.2024	32.490	32.920	-1.31 %	-0.43	32.980	30.640	14,563	47,015,887	22,868	-1,585	17	16
F_CIMSA0624	28.06.2024	33.640	34.220	-1.69 %	-0.58	34.000	31.980	912	3,027,943	1,948	0	45	16
F_DOAS0524	31.05.2024	294.100	295.930	-0.62 %	-1.83	297.840	291.500	1,535	45,150,120	6,572	0	17	16
F_DOAS0624	28.06.2024	305.820	308.420	-0.84 %	-2.60	306.900	302.660	118	3,590,791	547	58	45	16
F_DOHOL0524	31.05.2024	14.690	14.810	-0.81 %	-0.12	14.910	14.610	315,565	464,258,994	551,387	47,789	17	16
F_DOHOL0624	28.06.2024	15.180	15.300	-0.78 %	-0.12	15.400	15.100	5,423	8,233,345	120,220	2,508	45	16
F_EKGYO0524	31.05.2024	8.920	9.780	-8.79 %	-0.86	9.970	8.810	1,430,757	1,354,147,318	1,169,822	-80,086	17	18
F_EKGYO0624	28.06.2024	9.200	10.150	-9.36 %	-0.95	10.330	9.140	42,245	41,112,042	305,137	9,095	45	18
F_ENJSA0524	31.05.2024	65.100	65.130	-0.05 %	-0.03	65.650	63.500	9,631	62,149,157	22,070	-200	17	16
F_ENJSA0624	28.06.2024	67.500	67.820	-0.47 %	-0.32	67.910	65.870	535	3,569,834	806	-6	45	16
F_ENKAI0524	31.05.2024	36.960	38.120	-3.04 %	-1.16	38.880	36.800	68,375	257,004,274	117,645	10,226	17	16
F_ENKAI0624	28.06.2024	38.280	39.420	-2.89 %	-1.14	39.440	38.090	2,983	11,598,607	4,298	559	45	16
F_EREGL0524	31.05.2024	47.480	47.490	-0.02 %	-0.01	48.440	46.820	254,362	1,209,962,216	438,039	6,078	17	15
F_EREGL0624	28.06.2024	49.140	49.100	0.08 %	0.04	50.100	48.000	17,994	89,187,842	54,367	3,183	45	15
F_FROTO0524	31.05.2024	1,211.160	1,173.820	3.18 %	37.34	1,215.000	1,154.360	3,952	468,959,983	3,879	5	17	17
F_FROTO0624	28.06.2024	1,250.870	1,217.690	2.72 %	33.18	1,257.480	1,195.000	240	29,739,402	176	-115	45	17
F_GARAN0524	31.05.2024	91.830	88.190	4.13 %	3.64	93.000	88.540	145,966	1,323,118,956	114,882	3,759	17	16
F_GARAN0624	28.06.2024	94.870	91.210	4.01 %	3.66	95.910	92.200	11,282	105,895,845	9,909	1,177	45	16
F_GUBRF0524	31.05.2024	153.430	152.850	0.38 %	0.58	156.080	151.460	11,493	176,859,370	23,143	1,024	17	18
F_GUBRF0624	28.06.2024	158.750	158.560	0.12 %	0.19	161.550	156.500	504	8,047,950	2,499	131	45	18
F_HALKB0524	31.05.2024	16.760	17.000	-1.41 %	-0.24	17.150	16.480	273,112	458,202,980	250,567	-31,720	17	17
F_HALKB0624	28.06.2024	17.420	17.680	-1.47 %	-0.26	17.750	17.080	6,747	11,689,008	40,550	509	45	17
F_HEKTS0524	31.05.2024	15.750	15.740	0.06 %	0.01	16.250	15.550	90,542	143,577,193	189,090	4,151	17	17
F_HEKTS0624	28.06.2024	16.290	16.320	-0.18 %	-0.03	16.750	16.100	2,706	4,433,647	4,377	-250	45	17

Sözleşme Kodu	Vade Ayı	Uzlaşma Fiyatı	Önceki Uzlaşma Fiyatı	Değişim	Değişim Puan	Gün İçi Yüksek	Gün İçi Düşük	İşlem Miktarı	İşlem Hacim	Açık Pozisyon	Açık Pozisyon Değişimi	Vadeye Kalan Gün Sayısı	Takasbank Başlangıç Teminatı %
<b>PAY VADELİ</b>													
F_ISCTR0524	31.05.2024	13.860	13.660	1.46 %	0.20	14.050	13.570	820,800	1,133,450,951	824,794	-23,400	17	17
F_ISCTR0624	28.06.2024	14.330	14.160	1.20 %	0.17	14.530	14.060	21,400	30,705,158	83,974	542	45	17
F_KCHOL0524	31.05.2024	250.250	241.760	3.51 %	8.49	255.850	240.340	50,775	1,256,265,183	43,416	-1,467	17	16
F_KCHOL0624	28.06.2024	258.360	249.800	3.43 %	8.56	264.730	247.860	3,157	80,602,672	5,444	-534	45	16
F_KONTR0524	31.05.2024	216.780	223.020	-2.80 %	-6.24	225.990	214.990	11,049	242,401,937	25,576	-329	17	19
F_KONTR0624	28.06.2024	224.730	230.310	-2.42 %	-5.58	231.740	224.540	653	14,808,477	950	186	45	19
F_KOZAA0524	31.05.2024	48.430	48.950	-1.06 %	-0.52	49.200	47.880	19,037	92,505,203	78,060	-353	17	16
F_KOZAA0624	28.06.2024	50.480	50.800	-0.63 %	-0.32	50.900	49.560	2,207	11,074,892	9,011	1,059	45	16
F_KOZAL0524	31.05.2024	21.500	21.860	-1.65 %	-0.36	21.970	21.360	200,176	433,408,359	388,646	-24,574	17	16
F_KOZAL0624	28.06.2024	22.260	22.610	-1.55 %	-0.35	22.750	22.120	15,422	34,877,417	21,998	7,193	45	16
F_KRDMD0524	31.05.2024	27.520	27.420	0.36 %	0.10	28.260	26.940	161,926	447,079,410	225,388	-7,096	17	17
F_KRDMD0624	28.06.2024	28.530	28.410	0.42 %	0.12	29.240	27.930	5,953	17,059,413	12,795	-1,034	45	17
F_MGROS0524	31.05.2024	470.300	477.870	-1.58 %	-7.57	482.290	469.600	8,122	386,765,252	16,086	569	17	16
F_MGROS0624	28.06.2024	486.500	494.100	-1.54 %	-7.60	496.950	485.860	230	11,303,892	592	-3	45	16
F_ODAS0524	31.05.2024	9.370	9.520	-1.58 %	-0.15	9.550	9.280	177,732	167,256,384	563,710	-2,034	17	16
F_ODAS0624	28.06.2024	9.690	9.820	-1.32 %	-0.13	9.890	9.620	7,452	7,247,077	58,522	1,032	45	16
F_OYAKC0524	31.05.2024	59.610	60.110	-0.83 %	-0.50	60.420	58.470	22,391	133,118,698	52,474	-854	17	18
F_OYAKC0624	28.06.2024	61.760	62.110	-0.56 %	-0.35	62.610	60.640	2,559	15,753,053	2,459	1,238	45	18
F_PETKM0524	31.05.2024	20.160	19.970	0.95 %	0.19	20.380	19.810	243,771	489,121,806	453,823	-6,757	17	16
F_PETKM0624	28.06.2024	20.860	20.720	0.68 %	0.14	21.130	20.450	22,096	45,919,718	90,336	7,056	45	16
F_PGSUS0524N1	31.05.2024	208.550			208.55	210.320	201.000	10,174	1,034,847,908	9,133	9	17	16
F_PGSUS0624N1	28.06.2024	216.300			216.30	217.760	210.810	465	48,934,372	754	78	45	16
F_SAHOL0524	31.05.2024	101.170	97.210	4.07 %	3.96	102.000	96.240	76,726	761,252,841	148,396	12,443	17	15
F_SAHOL0624	28.06.2024	104.940	100.590	4.32 %	4.35	105.200	99.650	3,206	32,912,827	40,984	-239	45	15
F_SASA0524	31.05.2024	48.220	45.990	4.85 %	2.23	49.230	45.450	177,479	843,942,114	128,752	-2,505	17	17
F_SASA0624	28.06.2024	49.780	47.600	4.58 %	2.18	50.820	47.070	9,160	45,012,117	11,774	492	45	17
F_SISE0524	31.05.2024	53.450	52.820	1.19 %	0.63	54.540	52.040	122,674	655,115,645	174,518	3,430	17	15
F_SISE0624	28.06.2024	55.190	54.660	0.97 %	0.53	56.450	53.910	10,115	56,047,761	31,290	-159	45	15
F_SOKM0524	31.05.2024	66.650	65.790	1.31 %	0.86	66.870	65.250	34,990	231,178,587	48,687	-4,438	17	16
F_SOKM0624	28.06.2024	68.920	68.180	1.09 %	0.74	69.150	67.560	638	4,361,952	4,704	50	45	16
F_TAVHL0524	31.05.2024	227.180	222.840	1.95 %	4.34	227.990	221.410	6,949	156,016,242	16,109	200	17	17
F_TAVHL0624	28.06.2024	234.600	230.930	1.59 %	3.67	235.620	228.930	347	8,031,513	8,293	-1	45	17
F_TCELL0524	31.05.2024	84.770	85.210	-0.52 %	-0.44	85.810	83.500	52,391	444,966,332	121,994	6,118	17	15
F_TCELL0624	28.06.2024	87.540	88.280	-0.84 %	-0.74	88.800	86.430	4,707	41,367,594	22,500	-370	45	15
F_THYAO0524	31.05.2024	317.920	321.800	-1.21 %	-3.88	323.410	317.170	50,420	1,615,461,896	135,675	5,223	17	16
F_THYAO0624	28.06.2024	329.380	332.980	-1.08 %	-3.60	334.720	328.390	6,226	206,685,279	14,980	521	45	16
F_TKFEN0524	31.05.2024	54.240	53.470	1.44 %	0.77	55.390	52.200	33,279	179,417,578	42,770	4,303	17	16
F_TKFEN0624	28.06.2024	56.050	55.110	1.71 %	0.94	57.200	54.050	1,289	7,163,629	2,127	442	45	16
F_TOASO0524	31.05.2024	279.430	280.410	-0.35 %	-0.98	283.170	274.920	11,583	325,069,550	34,475	809	17	15
F_TOASO0624	28.06.2024	289.260	290.170	-0.31 %	-0.91	293.000	286.130	1,096	31,765,788	3,077	14	45	15
F_TSKB0524	31.05.2024	10.240	10.130	1.09 %	0.11	10.390	10.000	94,014	95,600,458	214,688	-16,203	17	16
F_TSKB0624	28.06.2024	10.610	10.500	1.05 %	0.11	10.700	10.380	3,289	3,457,938	7,953	1,033	45	16
F_TTKOM0524	31.05.2024	41.800	41.120	1.65 %	0.68	42.550	40.000	66,071	276,932,683	94,711	-520	17	16
F_TTKOM0624	28.06.2024	43.190	42.580	1.43 %	0.61	43.900	41.560	2,093	9,038,355	3,545	289	45	16
F_TUPRS0524	31.05.2024	187.820	189.520	-0.90 %	-1.70	190.400	187.320	42,636	805,706,725	63,028	4,744	17	16
F_TUPRS0624	28.06.2024	194.290	196.100	-0.92 %	-1.81	199.280	193.820	2,353	46,061,462	9,110	168	45	16
F_VAKBN0524	31.05.2024	20.930	21.660	-3.37 %	-0.73	22.010	20.590	269,664	570,050,415	305,906	-27,287	17	19
F_VAKBN0624	28.06.2024	21.750	22.540	-3.50 %	-0.79	22.680	21.380	6,260	13,693,967	19,127	-699	45	19
F_VESTL0524	31.05.2024	101.460	100.680	0.77 %	0.78	103.010	99.570	26,110	265,115,618	30,387	-239	17	18
F_VESTL0624	28.06.2024	104.860	104.340	0.50 %	0.52	106.190	103.000	1,219	12,751,473	1,468	-2	45	18
F_YKBNK0524	31.05.2024	32.530	31.230	4.16 %	1.30	32.580	31.470	631,698	2,020,650,976	519,935	-11,470	17	17
F_YKBNK0624	28.06.2024	33.620	32.320	4.02 %	1.30	33.650	32.560	14,876	49,257,520	41,579	-1,860	45	17

\*Takasbank pozisyon limitlerine ulaşmak için [tıklayınız](#).

**Gedik Yatırım Menkul Değerler A.Ş. - Yatırım Danışmanlığı Birimi**

**Ünvan :** Gedik Yatırım Menkul Değerler A.Ş.

**Adres :** Altayçeşme Mah. Çamlı Sok. Pasco Plaza, No:21, İç Kapı No:45, K:10-11-12 Maltepe/İstanbul

**Tel :** (0216) 453 0053

**E-Posta :** vadeli@gedik.com

**\*Gedik Yatırım VİOP Bülteni, Genel Yatırım Tavsiyesi Kapsamında Yatırım Danışmanlığı Birimi Tarafından Hazırlanmaktadır.**

**YASAL UYARI**

Burada yer alan bilgiler Gedik Yatırım tarafından bilgilendirme amacıyla hazırlanmıştır. Yatırım sinyal, bilgi, yorum ve tavsiyeleri yatırım danışmanlığı kapsamında değildir. Yatırım danışmanlığı hizmeti; aracı kurumlar, portföy yönetim şirketleri, mevduat kabul etmeyen bankalar ile müşteri arasında imzalanacak yatırım danışmanlığı sözleşmesi çerçevesinde sunulmaktadır. Burada yer alan sinyal, yorum ve tavsiyeler, herhangi bir yatırım aracının alım satım önerisi ya da getiri vaadi olarak yorumlanmamalıdır. Bu görüşler mali durumunuz ile risk ve getiri tercihlerinize uygun olmayabilir ve sadece burada yer alan bilgilere ve sinyallere dayanarak yatırım kararı verilmesi beklentilerinize uygun sonuçlar doğurmayabilir. Burada yer alan sinyaller, fiyatlar, veriler ve bilgilerin tam ve doğru olduğu garanti edilemez; içerik, haber verilmeksizin değiştirilebilir. Tüm sinyal ve veriler, Gedik Yatırım tarafından güvenilir olduğuna inanılan kaynaklardan alınmıştır. Bu sinyal ve kaynakların kullanılması nedeni ile ortaya çıkabilecek hatalardan ve zararlardan Gedik Yatırım sorumlu değildir.