

Piyasalarda Bugün

Almanya'daki Halle Ekonomik Araştırma Enstitüsü verilerine göre, ülkede Kasım ayında şirketlerin ve ortaklıkların iflas başvuruları Kasım 2021'e göre %23 artarak 808'e yükseldi. ECB Başkanı C. Lagarde, bazı Avrupa hükümetlerinin maliye politikalarının aşırı talebe yol açabileceği ve sürdürülebilir, dengeli ekonomik büyüme için maliye ve para politikalarının senkronize çalışması gerektiği konusunda uyardı. Ayrıca kripto ekosistemi ile geleneksel finansal sistem arasındaki artan bağlantılardan sistemik riskin kolayca ortaya çıkabileceğini belirtti. Lagarde, bu risklerin, zayıflayan ekonomik görünümle daha da arttığını ifade ederek, aynı zamanda, para politikasının enflasyonun orta vadede yüzde 2'ye geri dönmesini sağlayacak şekilde ayarlandığını anlattı. Slovanya Merkez Bankası Başkanı Peter Kazimir, Avrupa Merkez Bankası'nın enflasyon yavaşladıktan sonra bile para politikası sıkılaştırmasını yavaşlatmaması gerektiğini söyledi.

Haftalık işsizlik maaşı başvuruları 3 Aralık'ta sona eren haftada beklentiye paralel 4 bin artışla 230 bin oldu. Ancak bu artışa rağmen istihdam piyasası güçlü seyrini korudu. Başvurular her ne kadar 2 aydır yükselse de hala tarihi düşük seviyelerde seyrediyor. ABD'nin 2023 savunma bütçesini de içeren Ulusal Savunma Yetkilendirme Yasa (NDAA) tasarısı ABD Kongresi'nin iki kanadından biri olan Temsilciler Meclisi'nde kabul edildi. Tasarı beklendiği üzere F-16 alımını şartlara bağlayan maddeler olmadan kabul edildi. ABD'de bugün ÜFE verisi günün majör başlığı olarak takip edilecek.

Öne Çıkan Hisse Haberleri

Credit Suisse - Credit Suisse Group AG, 4 milyar franklık (4,3 milyar dolar) iki aylık sermaye artırımını tamamlayarak, İcra Kurulu Başkanı Ulrich Koerner'a sorunlu kredi kuruluşunun kapsamlı bir şekilde yeniden yapılandırılması için gereken fonu sağladı. Credit Suisse Perşembe günü geç saatlerde yaptığı açıklamada, yatırımcıların 2,24 milyar frank (2,39 milyar dolar) toplamak için yapılan hak teklifinde satıştaki hisselerin yüzde 98,2'sini satın almayı kabul ettiğini söyledi. Hissenin geri kalanı piyasada hisse başına 2,52 franklık (2,69 dolar) teklif fiyatından veya bunun üzerinde satılacak. **(Pozitif)**

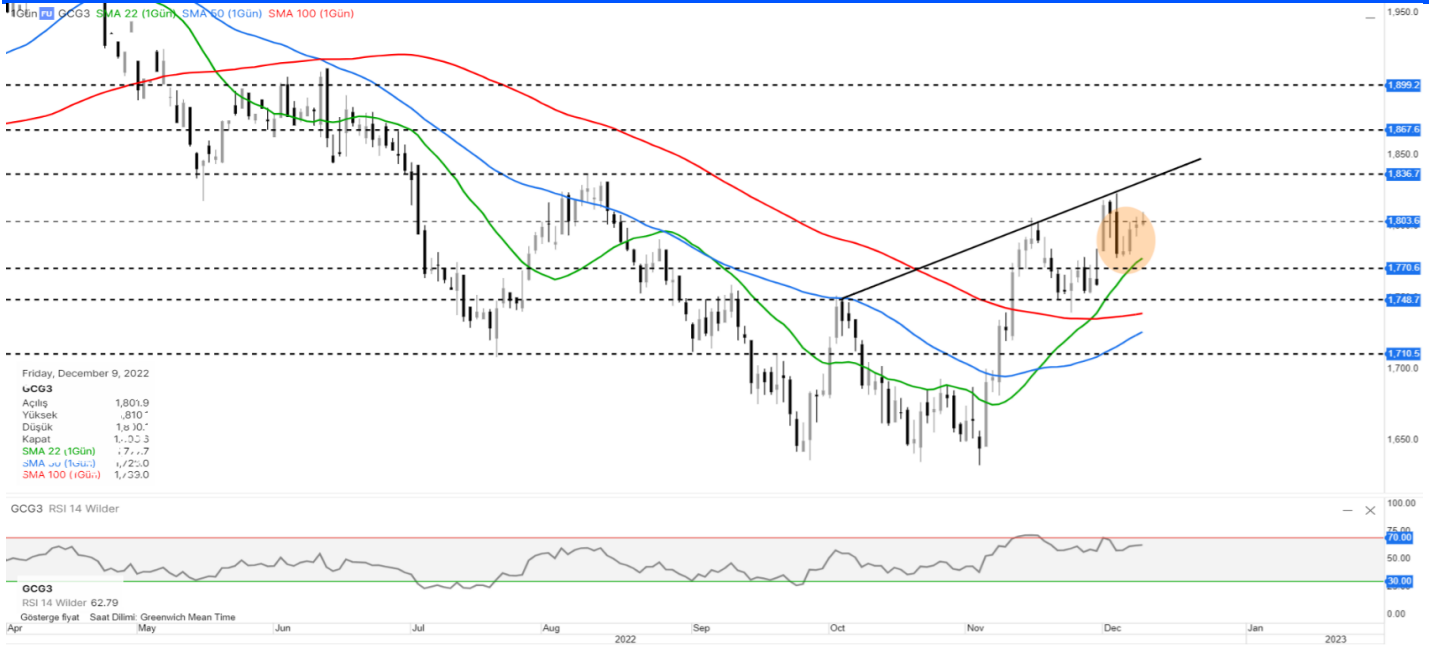
Tesla Inc. - ABD'li elektrikli araç üreticisi Tesla Inc, üretim faaliyetlerinin en yoğun olduğu Şanghay'daki fabrikasında çalışma saatlerini kısıltacak ve yeni personel alımını erteleyecek. Bloomberg News tarafından görülen bir üretim çizelgesine göre, değişikliğin Pazartesi gününden itibaren yapılması planlanıyor, ancak bazı son dakika ayarlamaları da söz konusu olabilir. Çin'deki fabrikanın çalışma saatlerini Pazartesi gününden itibaren yaklaşık iki saat kısıltılacağı belirtilirken, daha kısa vardiya, üretim personeli için aylık maaşın azalmasına yol açabilir. Haberin ardından Tesla'nın hisselerinde sınırlı bir düşüş yaşandı. **(Negatif)**

PİYASA VERİLERİ

ABD	Kapanış	G.Yüksek	G.Düşük	Gün (%)	Ay (%)
S&P 500	3.964	3.974	3.936	0,75	5,73
Dow Jones	33.781	33.899	33.642	0,55	3,90
Nasdaq	11.082	11.119	10.939	1,13	7,04
Avrupa	Kapanış	G.Yüksek	G.Düşük	Gün (%)	Ay (%)
DAX	14.265	14.299	14.197	0,02	4,38
FTSE 100	7.472	7.508	7.469	-0,23	2,41
CAC 40	6.647	6.680	6.629	-0,20	3,37
Asya	Kapanış	G.Yüksek	G.Düşük	Gün (%)	Ay (%)
Nikkei 225	27.901	27.953	27.634	1,18	0,67
Hang Seng	19.867	19.871	19.405	2,14	21,45
Shangai	3.201	3.207	3.183	0,10	5,00
Pariteler	Kapanış	G.Yüksek	G.Düşük	Gün (%)	Ay (%)
Altın	1.808,3	1.810,1	1.800,1	0,38	4,66
WTI	71,88	72,38	71,72	0,59	-15,44
Brent	76,57	77,00	76,41	0,55	-16,05
EURUSD	1,0576	1,0586	1,0552	0,19	5,64
GBPUSD	1,2266	1,2277	1,2227	0,26	7,99
USDJPY	136,08	136,88	135,77	0,43	7,64

ÖNE ÇIKAN HİSSELER

S&P 500	Kapanış	Yüksek	Düşük	Gün (%)	Ay (%)
APPLE INC	142,65	143,52	141,10	1,21	5,77
AMAZON.COM IN	90,35	90,86	87,88	2,14	4,89
TESLA INC	173,44	175,20	169,06	-0,34	-2,34
DOW 30	Kapanış	Yüksek	Düşük	Gün (%)	Ay (%)
INTEL CORP	28,44	28,60	28,07	0,39	3,34
MICROSOFT COR	247,40	248,71	243,07	1,24	10,20
APPLE INC	142,65	143,52	141,10	1,21	5,77
NASDAQ 100	Kapanış	Yüksek	Düşük	Gün (%)	Ay (%)
APPLE INC	142,65	143,52	141,10	1,21	5,77
AMAZON.COM IN	90,35	90,86	87,88	2,14	4,9
TESLA INC	173,44	175,20	169,06	-0,34	-2,34
DAX	Kapanış	Yüksek	Düşük	Gün (%)	Ay (%)
DEUTSCHE BANK	10,02	10,08	9,92	0,56	3,39
E.ON SE	9,14	9,23	9,06	-0,57	5,11
DEUTSCHE TELE	19,30	19,44	19,18	-0,35	-2,08
HANG SENG	Kapanış	Yüksek	Düşük	Gün (%)	Ay (%)
COUNTRY GARDE	3,07	3,14	2,83	8,87	87,20
CHINA CONSTRU	4,74	4,77	4,69	0,64	6,52
ALIBABA HEALT	9,52	10,14	9,20	-3,15	136,23
NIKKEI 225	Kapanış	Yüksek	Düşük	Gün (%)	Ay (%)
ENEOS HOLDING	445,2	449,0	440,0	-0,38	-10,48
TOYOTA MOTOR	1.954,00	1.965,00	1.951,50	0,80	-1,73
MITSUBISHI UF	754,80	759,70	747,40	0,99	6,53

EMTİA VADELİ GÖRÜNÜMÜ
Altın

Ons altın yeniden 1800\$ sınırına doğru yükselme çabasında. Dolar endeksi bu sabah 104,49-104,87 aralığında işlem görüyor. Küresel piyasalarda, dün ABD borsaları günü yükselişle tamamladı. ABD vadeli bu sabah hafif alıcılı seyrediyor. Ancak piyasada Fed belirsizliği sürdüğü için risk iştahı çok güçlü bir seyir oluşturamıyor. Bugün içinde ABD'de ÜFE verisi takip edilecek. Veri bazlı hareket görülebilir ancak etkisinin sınırlı kalması beklenebilir. Fed ile ilgili ihtimaller, piyasaları etkilediği için bugünde bu etkinin devam etmesini öngörüyoruz. Olası oynaklığa karşı dikkatli olunabilir. Emtia için 1770 - 1748 - 1710 destek noktaları, 1836 - 1867 - 1899 direnç noktaları olarak takip edilebilir.

PARİTE VADELİ GÖRÜNÜMÜ
EURUSD

Avrupa'nın en büyük ekonomisi olan Almanya'da iflas başvuruları kasım ayında yılın en yüksek seviyesine ulaştı. Slovakya Merkez Bankası Başkanı Peter Kazimir, Avrupa Merkez Bankası'nın enflasyon yavaşladıktan sonra bile para politikası sıkılaştırmasını yavaşlatmaması gerektiğini söyledi. ABD'de haftalık işsizlik maaşı başvuruları geçen hafta beklentiye paralel 4 bin artışla 230 bin oldu. Ancak bu artışa rağmen istihdam piyasası güçlü seyrini korudu. Başvurular her ne kadar 2 aydır yükselse de hala tarihi düşük seviyelerde seyrediyor. Bugün açıklanacak ÜFE rakamları fiyatlamalar üzerinde belirleyici olacaktır. Paritede 1,0608 - 1,0743 - 1,0898 seviyeleri direnç, 1,0299 - 1,0125 - 0,9956 izlenen desteklerdir.

ENDEKS VADELİ GÖRÜNÜMÜ

Dow Jones

1Gün 1Y22 SMA 22 (1Gün) SMA 50 (1Gün) SMA 100 (1Gün)



Dow Jones endeksi dün %0,55 yükselişle 33.781 puandan tamamladı. Küresel piyasalarda dün ABD borsalarında alımlar izlendi. Bu hafta risk iştahı zayıf seyreden endekslerde dün gelen alımlar, piyasalara moral oldu. Bu sabahta ABD vadelilerinde hafif alıcılık seyirler görülüyor. Bugün için ABD'de üretici fiyat endeksi açıklanacak. Kasım ayına yönelik açıklanacak veri, sınırlı da olsa fiyatları etkileyebilir. Fed ile ilgili belirsizlik sürüyor ve 13-14 Aralık Fed toplantısına doğru zaman daralıyor. Bu nedenle bu belirsizlik bir süre daha fiyatları etkileyebilir. Fed'e doğru yaklaştıkça, piyasalarda oynaklık artabilir. Endeks için 34,010 - 34,771 - 35,256 seviyeleri direnç, 33,060 - 32,472 - 31,717 seviyeleri destek olarak takip edilebilir.

HİSSE SENEDİ GÖRÜNÜMÜ

Microsoft Corp. (NASDAQ: MSFT)

1Gün 1Y22 MSFT:xnas SMA 22 (1Gün) SMA 50 (1Gün) SMA 100 (1Gün)



ABD Federal Ticaret Komisyonu (FTC) Perşembe günü, teknoloji devi Microsoft'un "Call of Duty" oyununun da üreticisi olan Activision'ı 69 milyar dolarlık bir anlaşmayla satın almasını durdurmayı amaçlayan bir şikayette bulundu. Xbox'ın sahibi olan Microsoft, Ocak 2022'de Activision'ı oyun endüstrisi tarihinin en büyük satın alım anlaşmasında 68,7 milyar dolara satın almak üzere anlaşmıştı. Microsoft Başkanı Brad Smith mahkemede FTC ile mücadele edeceklerini söyleyerek "Uzlaşmaya bir şans verilmesi gerektiğine inandığımız halde, davamıza güvenimiz tam ve davamızı mahkemede sunma fırsatını memnuniyetle karşılıyoruz" ifadelerini kullandı. Federal Ticaret Komisyonu ise Microsoft'un değerli oyun içeriklerini satın alarak rakiplerini bastırma konusunda sabıkalı olduğunun altını çizdi. Hisse senedi fiyatı için 251,57 - 260,65 - 267,79 seviyeleri direnç, 237,64 - 231,74 - 224,11 seviyeleri ise destek olarak takip edilebilir.

HABER AKIŞ ENDEKSİ

Şirket	Son Fiyat	Bloomberg Hedef Fiyat	Haber Eğilim Yönü	Gün (%)	Yıllık (%)	52 Hafta Yüksek	52 Hafta Düşük
MONOTARO CO LTD	2.200,00	2.405,71		0,59	-3,59	2.964,00	1.690,00
TOKYO ELECTRON LTD	45700,00	48.087,50		2,93	-27,03	69.170,00	34.550,00
TAISEI CORP	4.140,00	4.516,67		0,73	18,12	4.355,00	3.335,00
CIENA CORP	51,87	61,43		19,96	-27,89	78,28	38,33
FUJIKURA LTD	1.116,00	1.332,86		4,10	90,77	1.161,00	500,00
OLAPLEX HOLDINGS INC	5,71	7,58		4,77	-78,80	30,41	3,80
GAP INC/THE	14,58	12,11		1,18	-15,18	19,06	7,79
NEOGENOMICS INC	12,07	16,11		4,23	-63,48	35,40	6,00
GAMESTOP CORP-CLASS A	24,79	5,30		11,37	-36,34	49,85	19,40
FIGS INC-CLASS A	7,56	8,68		-2,95	-75,78	34,55	5,55

EKONOMİK TAKVİM

Saat	Para Birimi	Önemi	Veri	Beklenti	Önceki
10:45	EUR	**	ECB'den Enria'nın Konuşması		
16:30	USD	**	Çekirdek Üretici Fiyat Endeksi (ÜFE) (Aylık) (Kas)	0,20%	0,00%
16:30	USD	***	Üretici Fiyat Endeksi (ÜFE) (Aylık) (Kas)	0,20%	0,20%
18:00	USD	**	Michigan Tüketici Beklentileri (Ara)	56	55,6
18:00	USD	**	Michigan Tüketici Hissiyatı (Ara)	56,9	56,8
20:00	USD	**	WASDE Raporu		
21:00	USD	**	Baker Hughes Sondaj Kuyusu Sayısı		627
21:00	USD	**	ABD Baker Hughes Toplam Sondaj Kuyusu Sayısı		784
23:10	EUR	**	ECB'den McCaul'un Konuşması		
18:30	USD	**	Cushing, Oklahoma Ham Petrol Stokları		-0,415M
23:30	USD	**	Ham petrol spekülasyon net pozisyonlar		239,7K

*Haber akış endeksi Bloomberg News Sentiment verilerine göre seçilmiştir.

Yasal Uyarı: Burada yer alan bilgiler Gedik Yatırım tarafından bilgilendirme amacıyla hazırlanmıştır. Bilgi, yorum ve tavsiyeler yatırım danışmanlığı kapsamında değildir. Yatırım danışmanlığı hizmeti; aracı kurumlar, portföy yönetim şirketleri, mevduat kabul etmeyen bankalar ile müşteri arasında imzalanacak yatırım danışmanlığı sözleşmesi çerçevesinde sunulmaktadır. Burada yer alan yorum ve tavsiyeler, herhangi bir yatırım aracının alım satım önerisi ya da getiri vaadi olarak yorumlanmamalıdır. Bu görüşler mali durumunuz ile risk ve getiri tercihlerinize uygun olmayabilir ve sadece burada yer alan bilgilere dayanarak yatırım kararı verilmesi beklentilerinize uygun sonuçlar doğurmayabilir. Burada yer alan fiyatlar, veriler ve bilgilerin tam ve doğru olduğu garanti edilemez; içerik, haber verilmeksizin değiştirilebilir. Tüm veriler, Gedik Yatırım tarafından güvenilir olduğuna inanılan kaynaklardan alınmıştır. Bu kaynakların kullanılması nedeni ile ortaya çıkabilecek hatalardan Gedik Yatırım sorumlu değildir. Değerli yatırımcılarımız, takip ettiğiniz hisselerle ilişkin analiz ve dealing hizmetlerimiz için bize 24 saat aşağıdaki numaralardan ulaşabilirsiniz.