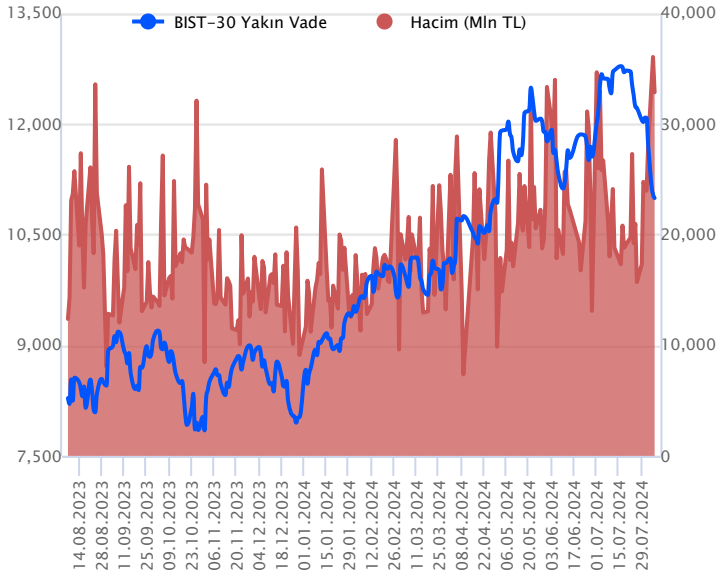


Sözleşme Kodu	Vade Ayı	Uzlaşma Fiyatı	Önceki Uzlaşma Fiyatı	Değişim	Değişim Puanı	Gün İçi Yüksek	Gün İçi Düşük	İşlem Miktarı	İşlem Hacim	Açık Pozisyon	Açık Pozisyon Değişimi	Vadeye Kalan Gün Sayısı	Takasbank Başlangıç Teminatı %
ENDEKS KONTRATLARI													
F_XU0300824	29.08.2024	11,017.00	11,063.25	-0.42 %	-46.25	11,395.00	10,977.75	294,577.00	32,873,942,010.00	420,332.00	4,631.00	23	12
F_XU0301024	31.10.2024	11,799.00	11,917.50	-0.99 %	-118.50	12,224.25	11,776.75	10,589.00	1,271,626,447.50	13,184.00	6,665.00	86	12

BIST 30 Yakın Vadeli Kontratı



Ağustos vadeli endeks sözleşmesi 10.977,75 – 11.395,00 seviyeleri arasında hareket ederek günü %0,42 oranında bir düşüşle 11.017,00 uzlaşma fiyatından tamamladı. Pazartesi günü yaşanan sert satışların ardından gün içerisinde toparlanma çabasının izlendiği sözleşmede gün sonuna doğru kazançların geri verildiği ve satışların etkili olduğu bir fiyatlamaya takip edildi. Akşam seans kapanışı da 10.997,00 puandan gerçekleşti. ABD borsaları günü yükselişlerle tamamlarken, ABD vadeliinde bu sabah pozitif bir seyir etkili oluyor. Asya piyasalarında yeşil bir renk hâkim. Avrupa vadeli ve CFD endeksleri pozitif açılışlara işaret ediyor. Ağustos vadeli endeks sözleşmesinin güne pozitif bir başlangıç yapmasını bekliyoruz.

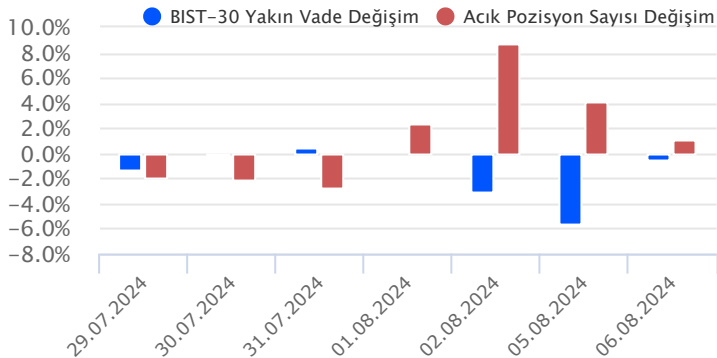
Pazartesi günkü sert satışların ardından tepkilerin zayıf kaldığı sözleşmede 10.977 ve 10.920 seviyeleri kısa vadeli ilk destek noktalarıdır. Bu seviyeler altında 10.850 – 10.800 aralığı ile devamında 10.680 seviyesine doğru geri çekilmeler gündeme gelebilir. Pazartesi günü test edilen 10.680 seviyesi altında satışlar hız kazanabilir. Sözleşmede toparlanma çabasında 11.100 ve 11.190 seviyeleri kısa vadeli direnç noktalarıdır. 11.190 üzerindeki fiyatlamalarda 11.240 – 11.300 ve 11.395 direnç konumunda bulunmaktadır. Küresel çaptaki fiyatlamalara ve veri akışlarına duyarlılığın artış kaydettiği sözleşmede gün içi yüksek seyredebilecek oynaklık ile sert fiyat hareketlerine karşı dikkatli olunmalı ve pozisyon alımlarında risk sınırlı ve yönetilebilir tutulmalıdır.

Endeks - 30 Yakın Vade Aracı Kurum Dağılımı Günlük Değişim					
Long			Short		
Kurum	Net Lot	Pay (%)	Kurum	Net Lot	Pay (%)
Ziraat Yatırım	10.161	24	İş Yatırım	19.460	46
Teb Yatırım	8.428	20	Garanti BBVA	15.934	38
Halk Yatırım	4.526	11	HSBC Yatırım	3.959	9
QNB Finans Yatırım	3.122	7	Şeker Yatırım	843	2
Deniz Yatırım	2.972	7	Oyak Yatırım	756	2
Diğer	12.828	31	Diğer	1.075	3

İlk 5 Kurum Satım Ağırlıklı

Endeks - 30 Yakın Vade Aracı Kurum Dağılımı Tüm Vade					
Long			Short		
Kurum	Net Lot	Pay (%)	Kurum	Net Lot	Pay (%)
Yapı Kredi Yatırım	47.663	23	İş Yatırım	89.313	44
Halk Yatırım	31.375	15	Bank of America	68.361	33
Tacirler Yatırım	20.332	10	HSBC Yatırım	27.067	13
Teb Yatırım	19.355	10	Meksa Yatırım	9.021	4
Ziraat Yatırım	14.981	7	Garanti BBVA	6.901	3
Diğer	70.911	35	Diğer	3.943	2

İlk 5 Kurum Satım Ağırlıklı

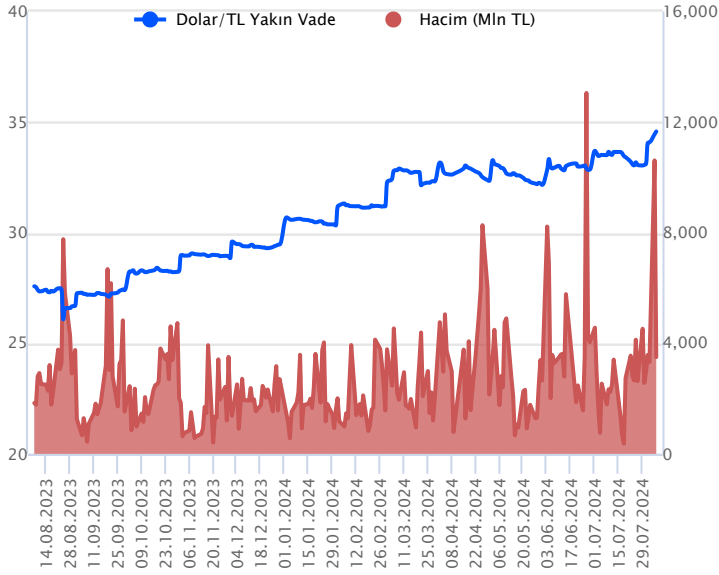


Fiyat (%) Açık Pozisyon (%) Yorum

Artış	Artış	Yükselişin devamlılığı için sinyal olarak kabul edilebilir.
Artış	Azalış	Yükselişin desteklenmediğini gösterir.
Azalış	Artış	Düşüşlerin devamlılığı için sinyal olarak kabul edilebilir.
Azalış	Azalış	Düşüşlerin desteklenmediğini gösterir.

Sözleşme Kodu	Vade Ayı	Uzlaşma Fiyatı	Önceki Uzlaşma Fiyatı	Değişim	Değişim Puan	Gün İçi Yüksek	Gün İçi Düşük	İşlem Miktarı	İşlem Hacim	Açık Pozisyon	Açık Pozisyon Değişimi	Vadeye Kalan Gün Sayısı	Takasbank Başlangıç Teminatı %
DÖVİZ KONTRATLARI													
F_EURTRY0824	29.08.2024	37.8204	37.8994	-0.21 %	-0.08	37.8700	37.4500	4,062	152,589,406	6,597	-522	23	12
F_EURTRY0924	30.09.2024	39.0373	39.3824	-0.88 %	-0.35	39.2102	38.8066	27	1,053,695	265	21	55	12
F_EURUSD0824	29.08.2024	1.0945	1.0994	-0.45 %	0.00	1.0964	1.0921	7,081	257,607,105	14,166	-1,774	23	3
F_EURUSD0924	30.09.2024	1.0963	1.1003	-0.36 %	0.00	1.0978	1.0942	590	21,511,301	827	-100	55	3
F_USDTRY0824	29.08.2024	34.5755	34.4396	0.39 %	0.14	34.5998	34.1206	101,750	3,498,282,416	1,022,728	-10,789	23	13
F_USDTRY0924	30.09.2024	35.8254	35.7204	0.29 %	0.11	35.8674	35.3998	49,655	1,769,445,670	407,601	9,453	55	13

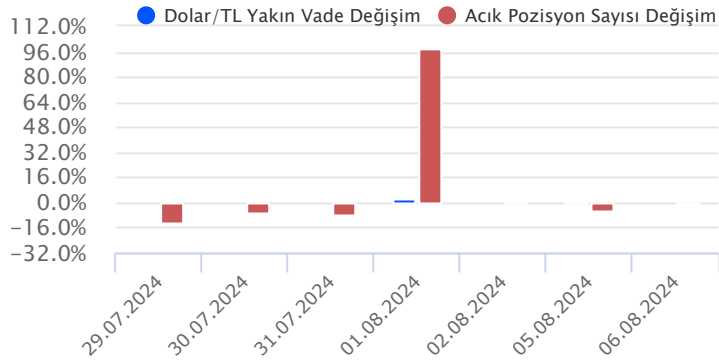
Dolar/TL Yakın Vadeli Kontratı



Ağustos vadeli Dolar/TL sözleşmesi dün 34,1206 ile 34,5998 seviyeleri arasında dalgalanarak günü yüzde 0,39'luk yükselişle 34,5755 uzlaşma fiyatından tamamladı. Japonya Merkez Bankası'nın faiz artırarak politika değişikliğine gitmesi carry trade pozisyonlarının kapatılmasını beraberinde getirirken, bu süreç ABD'de resesyon endişeleri ile bir araya gelmesi piyasalarda volatilitiyi artırdı. Dolar endeksi ve ABD 10 yıl tahvil faizinde düşüşler görülürken, Japonya para birimi yen, dolar karşısında hızlı değer kazanma sürecine girdi. Dün ve bugün itibarıyla Japon yen'i dolar karşısında değer kaybetmekte olup, piyasalardaki sert düşüş ise yerini dün ve bu sabah itibarıyla yükselişlere bıraktı. Korku endeksinde gerilemeler mevcut. Yurt içi tarafta TÜFE bazlı reel efektif döviz kuru temmuzda 62,90 ile Mart 2021'den bu yana en yüksek değerini aldı. Dün kurda yükseliş eğilimleri takip edildi. Bugün veri akışı bakımından sakin. Küresel piyasalarda ABD'de resesyon endişelerine yönelik beklentiler takip edilmekte. Bu bağlamda Fed üyelerinden yapılacak açıklamalar piyasalarda yakından izlenecek. Dolar/TL spot kuru, bu sabah saat 08:20 itibarıyla 33,50'li seviyelerde yatay hareket ediyor. Dolar endeksi ise 103,32 civarında bulunuyor.

Dolar/TL Yakın Vade Aracı Kurum Dağılımı Günlük Değişim					
Long			Short		
Kurum	Net Lot	Pay (%)	Kurum	Net Lot	Pay (%)
Bank of America	31.508	61	İş Yatırım	17.772	34
Odea Bank	7.750	15	Yapı ve Kredi	10.000	19
İş Bankası	3.479	7	Fibaban	5.388	10
Deutsche Bank	2.314	5	Akbank	5.105	10
Finansbank	2.000	4	İnfo Yatırım	3.911	8
Diğer	4.699	9	Diğer	9.574	19
İlk 5 Kurum Alım Ağırlıklı					

Dolar/TL Yakın Vade Aracı Kurum Dağılımı Tüm Vade					
Long			Short		
Kurum	Net Lot	Pay (%)	Kurum	Net Lot	Pay (%)
Akbank	302.443	36	İş Yatırım	482.826	57
Ak Yatırım	123.777	15	Bank of America	239.293	28
İnfo Yatırım	65.304	8	Garanti BBVA	65.783	8
Teb Yatırım	61.622	7	Yapı ve Kredi	65.518	4
Finansbank	43.124	5	QNB Finans Yatırım	14.882	2
Diğer	255.226	30	Diğer	12.194	1
İlk 5 Kurum Satım Ağırlıklı					

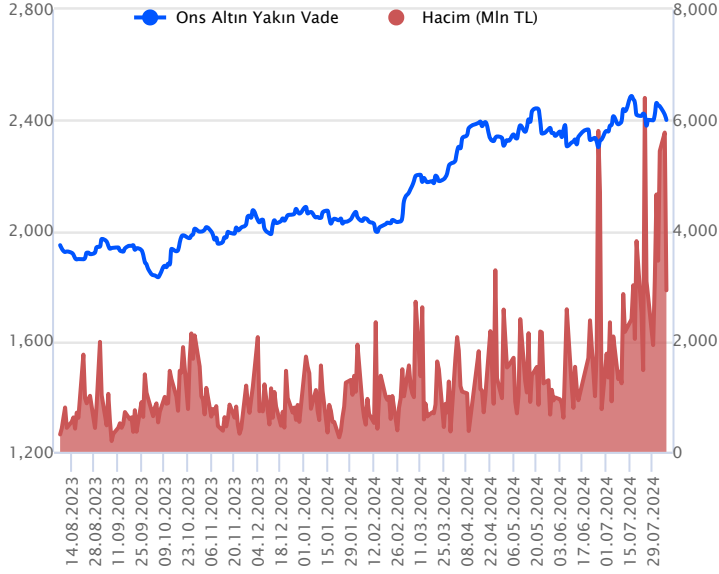


Fiyat (%) Açık Pozisyon (%) Yorum

Artış	Artış	Yükselişin devamlılığı için sinyal olarak kabul edilebilir.
Artış	Azalış	Yükselişin desteklenmediğini gösterir.
Azalış	Artış	Düşüşlerin devamlılığı için sinyal olarak kabul edilebilir.
Azalış	Azalış	Düşüşlerin desteklenmediğini gösterir.

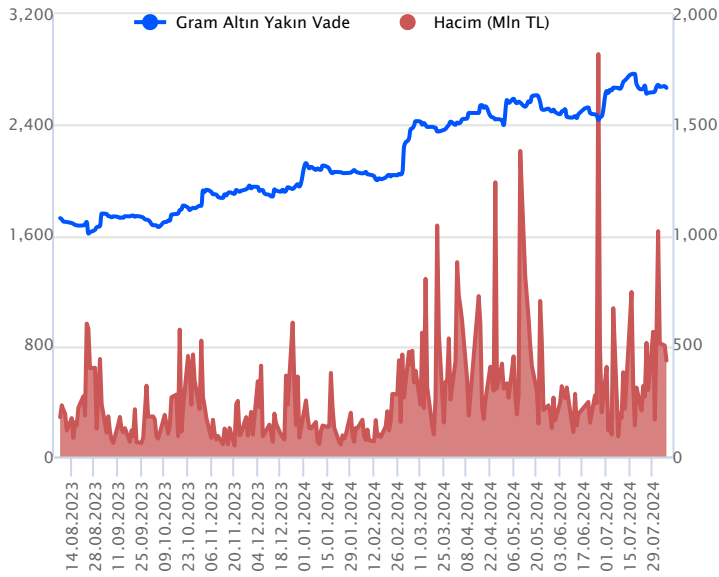
Sözleşme Kodu	Vade Ayı	Uzlaşma Fiyatı	Önceki Uzlaşma Fiyatı	Değişim	Değişim Puanı	Gün İçi Yüksek	Gün İçi Düşük	İşlem Miktarı	İşlem Hacim	Açık Pozisyon	Açık Pozisyon Değişimi	Vadeye Kalan Gün Sayısı	Takasbank Başlangıç Teminatı %
ALTIN KONTRATLARI													
F_XAUTRYM0824	29.08.2024	2,667.930	2,670.740	-0.11 %	-2.81	2,695.000	2,645.480	161,968	433,640,226	635,250	-1,787	23	12
F_XAUTRYM1024	31.10.2024	2,887.940	2,894.060	-0.21 %	-6.12	2,919.750	2,870.170	34,656	100,507,795	91,410	4,879	86	12
F_XAUUSD0824	29.08.2024	2,397.900	2,412.450	-0.60 %	-14.55	2,427.000	2,394.700	36,394	2,920,554,457	83,225	5,197	23	6
F_XAUUSD1024	31.10.2024	2,419.900	2,436.450	-0.68 %	-16.55	2,449.000	2,417.050	2,069	167,511,306	9,645	219	86	6

ONS ALTIN Yakın Vadeli Kontratı



Ağustos vadeli ons altın sözleşmesi dün 2394,70-2427,00\$ arasında seyrederek, günü yüzde 0,60 kayıpla 2397,90\$ uzlaşma fiyatından tamamladı. Spot piyasada saat 08:15 itibariyle ons altın 2394\$ seviyesinde izleniyor. Sözleşme için yukarı yönlü stratejimizde 2412\$ seviyesinin üzerinde kapanışlarda 2387\$ stop seviyesi eklenerek 2460\$ seviyesi değerlendirilebilir. Geri çekilmelerde ise 2394\$ desteği olurken, bu destek altında 2417\$ stop seviyesi belirlenerek 2346\$ seviyesi takip edilebilir. Fed üyelerinden Daly konuşmasında, enflasyonun yüzde 2'ye doğru gittiğinden daha emin olduğunu, işgücü piyasasının yavaşladığını ekledi. Bugüne kadar Fed'in politikasını değiştirmemesine rağmen iki hedefine yönelik risklerin dengede olduğunu kabul etmek için iletişiminde yaptığı son değişikliğin başlı başına bir politika ayarlaması olduğunu söyledi. Küresel piyasalarda hafta başında izlenen satışlar sonrasında dün borsalarda tepkiler vardı. Fed'in erken aksiyon alıp, faizlerde indirimine gitmesine yönelik bazı çıkan haber akışlarına karşın böyle bir hareketin, piyasalarda panik havası yaratabileceği, bu nedenle Fed'den eylül ayı toplantısı öncesinde bir aksiyon beklenmediği belirtiliyor. Fed üyelerinin son iki gündür konuşmaları da piyasaları yatıştırıcı nitelikte olurken, bugün içinde üyelerin konuşmaları olursa izlenebilir. Piyasaların genelinde hala hassasiyetin olduğu bu nedenle haftanın kalanı içinde dikkatli olunması gerektiğini değerlendiriyoruz. Bugün ABD'de veri takvimi sakin. Sözleşmede olası oynaklığa karşı yatırımcıların aktif bir kar al/zarar durdur seviyesi belirleyerek hareket etmeleri daha sağlıklı olabilir.

GRAM ALTIN Yakın Vadeli Kontratı

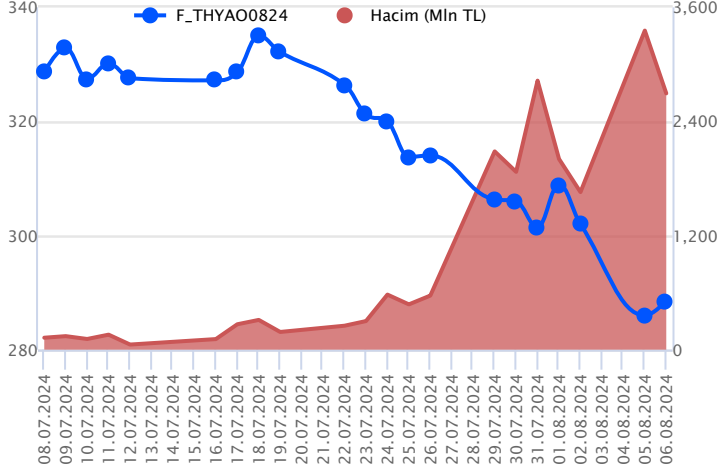


Ağustos vadeli gram altın sözleşmesi cuma gününü 2645,48-2695,00TL arasında dalgalanarak, günü yüzde 0,11 düşüyle 2667,93TL uzlaşma fiyatından tamamladı. Spot piyasada saat 08:15 itibariyle gram altın 2579 TL işlem görüyor. TÜFE bazlı reel efektif döviz kuru temmuz ayında 62,90 değerini alarak, bir önceki aya göre yükseldi. Haziran ayında 61,99 seviyesinde gerçekleşmişti. Pazartesi günü Türkiye'de temmuz ayı enflasyonu takip edildi. Dün ise TCMB aylık fiyat gelişmeleri raporunu yayınladı. Raporda, aylık enflasyonun önceki aya kıyasla güçlendiği, maktu vergi güncellemeleri ile yönetilen ve yönlendirilen kalemlerdeki fiyat artışlarının etkisinin belirgin olduğu ifade edildi. Aylık çekirdek enflasyonun, ikinci çeyrek ortalamasının altında kaldığını belirtti. Yıllık enflasyonun, yüksek bazında etkisiyle tüm ana gruplarda düşüş sergilediği belirtildi. Hazine ve Maliye Bakanı Mehmet Şimşek açıklamasında, Orta Vadeli Program hedeflerini değiştirmeyi düşünmediklerini ve bu konuda kararlı olduklarını ifade etti. Enflasyonun en büyük öncelikleri olduğu, şu anda da yıllık enflasyondaki düşüşün program öngörülerine paralel gittiğini ekledi. Bugün ABD'de veri takvimi sakin görülmektedir. Türkiye'de hazine nakit dengesinin açıklanması bekleniyor. Sözleşmede olası oynaklığa karşı yatırımcıların aktif bir kar al/zarar durdur seviyesi belirleyerek hareket etmeleri daha sağlıklı olabilir.

Sözleşme	Vade Ayı	Son Uzlaşma	Önceki Uzlaşma	Değişim %	Günün Düşüğü	Günün Yükselişi	İşlem Adedi	İşlem Hacmi
PAY VADELİ SÖZLEŞMELERİNDE EN FAZLA İŞLEM GÖRENLER								
F_THYAO0824	29.08.2024	288.730	285.940	1.0 %	288.280	299.000	91,948	2,695,168,056
F_AKBNK0824	29.08.2024	57.400	58.750	-2.3 %	57.340	60.740	295,855	1,740,872,946
F_YKBNK0824	29.08.2024	30.150	30.390	-0.8 %	30.110	31.600	543,447	1,671,090,331

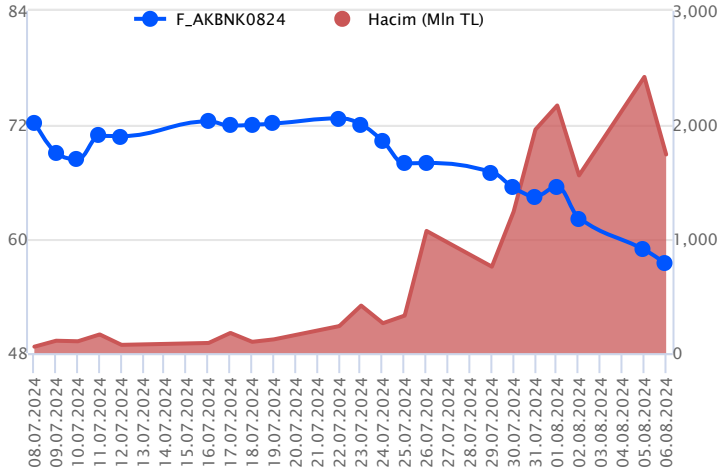
Pay vadeli sözleşmeleri, düşük teminatlarla yüksek tutarlı pozisyonlar almayı mümkün kılar. Pay vadeli sözleşmeleri ile ilgili daha detaylı bilgi almak için Gedik Yatırım ViOP Departmanı ile iletişime geçebilirsiniz.

F_THYAO0824 Vadeli Kontrati



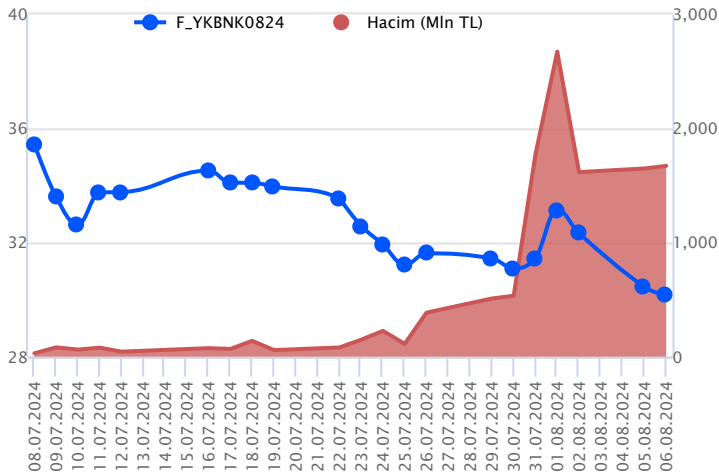
Ağustos vadeli THYAO pay sözleşmesi 288,28 – 299,00 TL aralığında hareket ederek günü %1,0 oranında yükselişle 288,73 TL uzlaşma fiyatından tamamladı. Küresel risk iştahındaki ve hisse piyasalarındaki zayıflamayla pazartesi günü sert satışların yaşandığı THYAO cephesinde dün finansal sonuçlar sonrasında toparlanma çabası takip edildi. THYAO sözleşmesinde 290,00 – 291,30 seviyeleri kısa vadeli direnç noktaları olup, devamında 292,50 – 293,85 ve 295,20 seviyeleri direnç olarak takip edilecektir. 295,00 TL üzerindeki tutunmalarda 297,20 - 299,00 ve 300,80 seviyelerine doğru yükselişler yaşanabilir. Sözleşmede yeniden satışların gözlenmesi halinde ise 288,00 - 287,10 – 286,45 ve 285,00 seviyeleri kısa vadeli destek noktalarıdır. 285,00 TL altında 283,60 – 281,50 ve 280,00 seviyelerine doğru geri çekilmeler gündeme gelebilir. Yüksek seyreden volatilite ve sert fiyat hareketleri nedeniyle pozisyon alımlarında ekstra dikkatli olunmalıdır.

F_AKBNK0824 Vadeli Kontrati



Ağustos vadeli AKBNK pay sözleşmesi 57,34 – 60,74 TL aralığında hareket ederek günü %2,3 oranında bir düşüşle 57,40 TL uzlaşma fiyatından tamamladı. Küresel çapta hız kazanan satışlar nedeniyle hafta başlangıcında sert satışların yaşandığı bankacılık sektöründe dün de genel olarak zayıf görünüm etkisini sürdürdü. AKBNK sözleşmesinde 56,76 ve 55,99 kısa vadeli destek noktaları olup, pazartesi günü test edilen 55,99 TL altında satışlar hız kazanabilir. Bu durumda 54,00 ve 52,00 pivot seviyelerine doğru geri çekilmeler gündeme gelebilir. Sözleşmede son günlerdeki kayıpların ardından toparlanma çabasının gözlenmesi halinde ise 58,20 ve 59,10 kısa vadeli direnç noktaları olup, devamında 60,74 seviyesi direnç olarak önem kazanacaktır. Bu seviyenin aşılması durumunda 61,76 – 62,65 – 63,70 ve 65,00 seviyeleri direnç konumunda bulunmaktadır. Yüksek seyredebilecek oynaklık ve sert fiyat hareketleri nedeniyle riskin aktif bir şekilde yönetimi önem taşımaktadır.

F_YKBNK0824 Vadeli Kontrati



Küresel piyasaların da etkisiyle hafta başında sert satıcılar seyrinin izlendiği sözleşmede dün boşluklu yükselişlerle güne başlansa da tepki yükselişleri kalıcılık sağlamadı ve düşüş eğilimleri devam etti. Ağustos vadeli YKBNK pay sözleşmesi dün 30,16 TL ile 31,60 TL arasında dalgalanarak günü yüzde 0,79'luk düşüşle 30,15 TL uzlaşma fiyatından tamamladı. Dün bankacılık endeksi yüzde 1,77'lik değer kaybı ile endeksten belirgin negatif ayrıştı. Teknik görünümde 100 günlük basit hareketli ortalamasının (31,30 TL) altında son iki gündür kapanış yapan sözleşmede satış baskısının devamı durumunda 29,96 TL – 29,50 TL ve 29,10 TL seviyelerini destek noktaları olarak takip edilebilir. Tepki yükselişlerinin devamı durumunda ise 30,56 TL - 30,96 TL ve 31,30 TL seviyeleri direnç noktaları olarak izlenebilir. Sözleşmede son 4 günlük oynaklık ATR(4) yüzde 7,5 seviyesine işaret etmekte olup, yüksek volatilitenin etkili olması durumunda destek/direnç seviyeleri hızlı geçilebileceğini belirtmekte fayda görüyoruz.

Dayanak Varlıkların Teknik Gösterge Görünümleri

20 Gün Ortalama/Fiyat Kesişmesi (YUKARI)

KOZAA
KOZAL

Güç Göstergeleri Olumlu

RSI ve Momentum göstergelerine göre olumlu olanlar

50 Gün Ortalama/Fiyat Kesişmesi (YUKARI)

KOZAL
TCELL
EKGYO

MACD

EREGL GÜÇLÜ SAT
PETKM GÜÇLÜ SAT
SASA GÜÇLÜ SAT
TAVHL GÜÇLÜ SAT

20/50 Gün Ortalama Kesişmesi (YUKARI)

Bu şartları sağlayan dayanak varlık bulunmamaktadır.

Para Girişi Olan Dayanak Varlıklar

	Kapanış	İşlem Hacmi (Mln TL)
X10XB	11,615.05	35,550.16773
THYAO	279.50	9,646.06932
TUPRS	158.00	5,391.30182
KOZAL	23.34	3,230.96488
TCELL	102.70	2,084.61285

Yüksek Hacimliler

	İşlem Hacmi (Mln TL)
XU030	68,512.61
X10XB	35,550.17
XSD25	32,868.04
XLBNK	15,938.31
THYAO	9,646.07

20 Gün Ortalama/Fiyat Kesişmesi (AŞAĞI)

Güç Göstergeleri Zayıf

ISCTR
PETKM
SAHOL
AEFES

RSI ve Momentum göstergelerine göre zayıf olanlar

50 Gün Ortalama/Fiyat Kesişmesi (AŞAĞI)

AEFES

Göstergeleri Dipte Olanlar

TKFEN
KRDMD
SISE
EREGL
PETKM

CCI, RSI, Stochastics, Williams' %R , MFI ve DX göstergelerinin ortalaması en düşük olanlar

20/50 Gün Ortalama Kesişmesi (AŞAĞI)

HALKB
SOKM

Para Çıkışı Olan Dayanak Varlıklar

	Kapanış	İşlem Hacmi (Mln TL)
XU030	10,733.46	68,512.61
XSD25	14,175.72	32,868.04
ISCTR	13.59	5,083.52
ASELS	56.25	2,795.59
AEFES	238.10	2,486.94

Dayanak Varlıkların Teknik Gösterge Konumları

Kod	5 Günlük H.O	10 Günlük H.O	20 Günlük H.O	50 Günlük H.O	RSI	StochS	MACD	CCI
AEFES	SATIM	SATIM	SATIM	SATIM	SATIM	ALIM	SATIM	SATIM
AKBNK	SATIM	SATIM	SATIM	SATIM	SATIM	ALIM	SATIM	SATIM
AKSEN	SATIM	SATIM	SATIM	SATIM	SATIM	ALIM	SATIM	ALIM
ALARK	SATIM	SATIM	SATIM	SATIM	SATIM	ALIM	SATIM	SATIM
ARCLK	SATIM	SATIM	SATIM	SATIM	SATIM	SATIM	SATIM	SATIM
ASELS	SATIM	SATIM	SATIM	SATIM	SATIM	ALIM	SATIM	SATIM
ASTOR	SATIM	SATIM	SATIM	SATIM	SATIM	ALIM	SATIM	SATIM
BIMAS	SATIM	SATIM	SATIM	ALIM	SATIM	ALIM	SATIM	SATIM
BRSAN	SATIM	SATIM	SATIM	SATIM	SATIM	ALIM	SATIM	ALIM
CIMSA	SATIM	SATIM	SATIM	SATIM	SATIM	ALIM	SATIM	SATIM
CNH/TRY	ALIM	ALIM	ALIM	ALIM	ALIM	SATIM	ALIM	ALIM
DOAS	SATIM	SATIM	SATIM	SATIM	SATIM	ALIM	SATIM	SATIM
DOHOL	SATIM	SATIM	SATIM	SATIM	SATIM	ALIM	SATIM	SATIM
EKGYO	SATIM	SATIM	SATIM	ALIM	SATIM	SATIM	SATIM	SATIM
ENJSA	SATIM	SATIM	SATIM	ALIM	SATIM	ALIM	SATIM	SATIM
ENKAI	SATIM	ALIM	ALIM	ALIM	SATIM	ALIM	SATIM	SATIM
EREGL	SATIM	SATIM	SATIM	SATIM	SATIM	ALIM	SATIM	SATIM
EUR/TRY	ALIM	ALIM	ALIM	ALIM	ALIM	SATIM	ALIM	ALIM
EUR/USD	ALIM	ALIM	ALIM	ALIM	ALIM	SATIM	ALIM	ALIM
FROTO	SATIM	SATIM	SATIM	SATIM	SATIM	ALIM	SATIM	SATIM
GARAN	SATIM	SATIM	SATIM	ALIM	SATIM	ALIM	SATIM	SATIM
GBP/USD	SATIM	SATIM	SATIM	SATIM	SATIM	ALIM	SATIM	SATIM
GUBRF	SATIM	SATIM	ALIM	ALIM	SATIM	ALIM	SATIM	SATIM
HALKB	SATIM	SATIM	SATIM	SATIM	SATIM	ALIM	SATIM	SATIM
HEKTS	SATIM	SATIM	SATIM	SATIM	SATIM	ALIM	SATIM	SATIM
ISCTR	SATIM	SATIM	SATIM	SATIM	SATIM	ALIM	SATIM	SATIM
KCHOL	SATIM	SATIM	SATIM	SATIM	SATIM	ALIM	SATIM	SATIM
KONTR	SATIM	SATIM	SATIM	SATIM	SATIM	ALIM	ALIM	SATIM
KOZAA	ALIM	ALIM	ALIM	ALIM	SATIM	ALIM	SATIM	SATIM
KOZAL	ALIM	ALIM	ALIM	ALIM	SATIM	ALIM	SATIM	SATIM
KRDMD	SATIM	SATIM	SATIM	SATIM	SATIM	ALIM	SATIM	SATIM
MGROS	SATIM	SATIM	SATIM	ALIM	SATIM	ALIM	SATIM	ALIM
ODAS	SATIM	SATIM	SATIM	SATIM	SATIM	ALIM	SATIM	SATIM
OYAKC	SATIM	SATIM	SATIM	ALIM	SATIM	ALIM	SATIM	SATIM
PETKM	SATIM	SATIM	SATIM	SATIM	SATIM	SATIM	SATIM	SATIM
PGSUS	SATIM	SATIM	SATIM	SATIM	SATIM	ALIM	SATIM	SATIM
RUB/TRY	ALIM	ALIM	ALIM	ALIM	ALIM	SATIM	ALIM	ALIM
SAHOL	SATIM	SATIM	SATIM	SATIM	SATIM	ALIM	SATIM	ALIM
SASA	SATIM	SATIM	SATIM	SATIM	SATIM	ALIM	SATIM	SATIM
SISE	SATIM	SATIM	SATIM	SATIM	SATIM	ALIM	SATIM	SATIM
SOKM	SATIM	SATIM	SATIM	SATIM	SATIM	ALIM	SATIM	ALIM
TAVHL	SATIM	SATIM	SATIM	SATIM	SATIM	ALIM	SATIM	SATIM
TCELL	SATIM	SATIM	SATIM	ALIM	SATIM	ALIM	SATIM	ALIM
THYAO	SATIM	SATIM	SATIM	SATIM	SATIM	ALIM	SATIM	SATIM
TKFEN	SATIM	SATIM	SATIM	SATIM	SATIM	ALIM	SATIM	SATIM
TOASO	SATIM	SATIM	SATIM	SATIM	SATIM	ALIM	SATIM	SATIM
TSKB	SATIM	SATIM	SATIM	SATIM	SATIM	ALIM	SATIM	SATIM
TTKOM	SATIM	SATIM	SATIM	ALIM	SATIM	ALIM	SATIM	SATIM
TUPRS	SATIM	SATIM	SATIM	SATIM	ALIM	ALIM	SATIM	ALIM
USD/TRY	ALIM	ALIM	ALIM	ALIM	ALIM	SATIM	ALIM	ALIM
VAKBN	SATIM	SATIM	SATIM	SATIM	SATIM	ALIM	SATIM	SATIM
VESTL	SATIM	SATIM	SATIM	SATIM	SATIM	ALIM	SATIM	SATIM
X10XB	SATIM	SATIM	SATIM	SATIM	SATIM	ALIM	SATIM	SATIM
XAU/TRY	ALIM	ALIM	ALIM	ALIM	ALIM	ALIM	ALIM	ALIM
XAU/USD	SATIM	SATIM	SATIM	ALIM	SATIM	ALIM	SATIM	SATIM
XLBNK	SATIM	SATIM	SATIM	SATIM	SATIM	ALIM	SATIM	SATIM
XSD25	SATIM	SATIM	SATIM	SATIM	SATIM	ALIM	SATIM	SATIM
XU030	SATIM	SATIM	SATIM	SATIM	SATIM	ALIM	SATIM	SATIM
YKBNK	SATIM	SATIM	SATIM	SATIM	SATIM	ALIM	SATIM	SATIM

Kod	Destek 3	Destek 2	Destek 1	Kapanış	Pivot	Direnç 1	Direnç 2	Direnç 3
	DESTEKLER				DİRENÇLER			
F_AEFES0824	196.87	218.43	233.15	247.86	254.71	269.43	290.99	305.71
F_AEFES0924	207.52	228.53	242.95	257.36	263.96	278.38	299.39	313.81
F_AKBNK0824	52.83	55.08	56.23	57.37	58.48	59.63	61.88	63.03
F_AKBNK0924	54.78	57.10	58.26	59.42	60.58	61.74	64.06	65.22
F_AKSEN0824	36.70	37.46	37.90	38.33	38.66	39.10	39.86	40.30
F_AKSEN0924	38.41	39.11	39.46	39.81	40.16	40.51	41.21	41.56
F_ALARK0824	96.99	99.40	101.19	102.99	103.60	105.39	107.80	109.59
F_ALARK0924	101.87	103.89	105.48	107.07	107.50	109.09	111.11	112.70
F_ARCLK0824	144.03	148.41	151.06	153.71	155.44	158.09	162.47	165.12
F_ARCLK0924	151.71	155.11	157.42	159.73	160.82	163.13	166.53	168.84
F_ASELS0824	53.47	55.23	56.42	57.60	58.18	59.37	61.13	62.32
F_ASELS0924	55.93	57.59	58.64	59.70	60.30	61.35	63.01	64.06
F_ASTOR0824	70.83	76.21	79.25	82.30	84.63	87.67	93.05	96.09
F_ASTOR0924	76.03	80.52	83.03	85.55	87.52	90.03	94.52	97.03
F_BIMAS0824	543.76	556.72	568.99	581.26	581.95	594.22	607.18	619.45
F_BIMAS0924	566.54	576.52	587.90	599.29	597.88	609.26	619.24	630.62
F_BRSAN0824	335.82	355.91	368.27	380.62	388.36	400.72	420.81	433.17
F_BRSAN0924	359.42	375.67	387.90	400.14	404.15	416.38	432.63	444.86
F_CIMSA0824	29.92	31.48	32.28	33.08	33.84	34.64	36.20	37.00
F_CIMSA0924	31.69	33.05	33.72	34.40	35.08	35.75	37.11	37.78
F_CNHTRY0824	4.80	4.80	4.81	4.81	4.81	4.81	4.81	4.81
F_CNHTRY0924	4.98	4.98	4.99	4.99	4.99	5.00	5.00	5.00
F_DOAS0824	210.50	213.87	218.60	223.34	221.97	226.70	230.07	234.80
F_DOAS0924	221.81	224.51	227.96	231.40	230.66	234.11	236.81	240.26
F_DOHOL0824	15.58	15.92	16.16	16.41	16.50	16.74	17.08	17.32
F_DOHOL0924	16.27	16.60	16.79	16.98	17.12	17.31	17.64	17.83
F_EKGYO0824	10.47	10.75	10.89	11.04	11.17	11.31	11.59	11.73
F_EKGYO0924	10.99	11.23	11.36	11.48	11.60	11.73	11.97	12.10
F_ENJSA0824	63.17	65.13	66.19	67.24	68.15	69.21	71.17	72.23
F_ENJSA0924	65.94	67.80	68.73	69.66	70.59	71.52	73.38	74.31
F_ENKAI0824	44.29	45.22	46.17	47.11	47.10	48.05	48.98	49.93
F_ENKAI0924	46.49	47.14	48.17	49.19	48.82	49.85	50.50	51.53
F_EREGL0824	47.83	49.36	50.15	50.95	51.68	52.47	54.00	54.79
F_EREGL0924	50.07	51.48	52.24	52.99	53.65	54.41	55.82	56.58
F_EURTRY0824	37.14	37.30	37.56	37.83	37.72	37.98	38.14	38.40
F_EURTRY0924	38.54	38.67	38.94	39.21	39.08	39.34	39.48	39.75
F_EURUSD0824	1.09	1.09	1.09	1.09	1.09	1.10	1.10	1.10
F_EURUSD0924	1.09	1.09	1.09	1.10	1.10	1.10	1.10	1.10
F_FROTO0824	842.35	872.17	890.34	908.50	920.16	938.33	968.15	986.32
F_FROTO0924	904.33	918.67	928.33	938.00	942.67	952.33	966.67	976.33
F_GARAN0824	112.01	116.57	118.86	121.14	123.42	125.71	130.27	132.56
F_GARAN0924	115.62	120.50	122.95	125.41	127.83	130.28	135.16	137.61
F_GBPUSD0824	1.26	1.27	1.27	1.27	1.27	1.28	1.28	1.28
F_GBPUSD0924	1.27	1.27	1.27	1.27	1.27	1.28	1.28	1.28
F_GUBRF0824	155.88	161.47	164.86	168.26	170.45	173.84	179.43	182.82
F_GUBRF0924	160.38	166.19	170.38	174.57	176.19	180.38	186.19	190.38
F_HALKB0824	14.39	15.04	15.39	15.74	16.04	16.39	17.04	17.39
F_HALKB0924	15.04	15.67	16.00	16.33	16.63	16.96	17.59	17.92
F_HEKTS0824	10.57	11.07	11.37	11.66	11.87	12.17	12.67	12.97
F_HEKTS0924	11.12	11.60	11.84	12.08	12.32	12.56	13.04	13.28
F_ISCTR0824	12.87	13.45	13.75	14.05	14.33	14.63	15.21	15.51
F_ISCTR0924	13.47	14.02	14.31	14.59	14.86	15.15	15.70	15.99
F_KCHOL0824	183.25	190.38	194.59	198.81	201.72	205.93	213.06	217.27
F_KCHOL0924	192.03	198.71	202.22	205.73	208.90	212.41	219.09	222.60
F_KONTR0824N1	42.16	45.60	47.41	49.21	50.85	52.66	56.10	57.91
F_KONTR0924N1	41.50	45.86	48.03	50.21	52.39	54.56	58.92	61.09
F_KOZAA0824	58.12	59.96	62.06	64.16	63.90	66.00	67.84	69.94
F_KOZAA0924	61.91	63.42	64.98	66.54	66.49	68.05	69.56	71.12
F_KOZAL0824	21.91	22.65	23.31	23.97	24.05	24.71	25.45	26.11
F_KOZAL0924	22.93	23.58	24.27	24.97	24.92	25.61	26.26	26.95
F_KRDMD0824	24.35	25.54	26.18	26.81	27.37	28.01	29.20	29.84
F_KRDMD0924	25.53	26.64	27.23	27.81	28.34	28.93	30.04	30.63
F_MGROS0824	517.05	531.58	539.94	548.29	554.47	562.83	577.36	585.72
F_MGROS0924	526.41	542.96	556.59	570.21	573.14	586.77	603.32	616.95
F_ODAS0824	7.29	7.51	7.67	7.82	7.89	8.05	8.27	8.43
F_ODAS0924	7.63	7.85	7.98	8.12	8.20	8.33	8.55	8.68

Kod	Destek 3	Destek 2	Destek 1	Kapanış	Pivot	Direnç 1	Direnç 2	Direnç 3
DESTEKLER				DİRENÇLER				
F_OYAKC0824	65.27	68.36	70.87	73.38	73.96	76.47	79.56	82.07
F_OYAKC0924	68.39	71.31	73.60	75.89	76.52	78.81	81.73	84.02
F_PETKM0824	19.36	20.27	20.78	21.29	21.69	22.20	23.11	23.62
F_PETKM0924	20.36	21.20	21.62	22.04	22.46	22.88	23.72	24.14
F_PGSUS0824	199.38	209.21	216.35	223.50	226.18	233.32	243.15	250.29
F_PGSUS0924	209.81	218.81	225.26	231.70	234.26	240.71	249.71	256.16
F_SAHOL0824	85.90	89.20	91.34	93.49	94.64	96.78	100.08	102.22
F_SAHOL0924	90.40	93.26	95.15	97.03	98.01	99.90	102.76	104.65
F_SASA0824	40.64	41.87	42.54	43.21	43.77	44.44	45.67	46.34
F_SASA0924	42.40	43.60	44.20	44.80	45.40	46.00	47.20	47.80
F_SISE0824	41.39	42.67	43.33	43.99	44.61	45.27	46.55	47.21
F_SISE0924	43.40	44.60	45.20	45.80	46.40	47.00	48.20	48.80
F_SOKM0824	54.85	56.88	58.14	59.41	60.17	61.43	63.46	64.72
F_SOKM0924	57.72	59.46	60.58	61.70	62.32	63.44	65.18	66.30
F_TAVHL0824	235.05	244.01	248.49	252.97	257.45	261.93	270.89	275.37
F_TAVHL0924	250.39	257.67	261.32	264.96	268.60	272.25	279.53	283.18
F_TCELL0824	99.72	101.96	104.01	106.05	106.25	108.30	110.54	112.59
F_TCELL0924	104.69	106.57	108.09	109.60	109.97	111.49	113.37	114.89
F_THYAO0824	274.19	281.24	284.91	288.59	291.96	295.63	302.68	306.35
F_THYAO0924	285.39	292.56	296.17	299.79	303.34	306.95	314.12	317.73
F_TKFEN0824	46.17	48.38	49.57	50.75	51.78	52.97	55.18	56.37
F_TKFEN0924	48.84	50.83	51.92	53.00	53.91	55.00	56.99	58.08
F_TOASO0824	228.31	235.65	239.82	243.98	247.16	251.33	258.67	262.84
F_TOASO0924	243.07	248.29	250.90	253.51	256.12	258.73	263.95	266.56
F_TSKB0824	11.31	11.52	11.63	11.75	11.84	11.95	12.16	12.27
F_TSKB0924	11.88	12.05	12.13	12.22	12.30	12.38	12.55	12.63
F_TTKOM0824	46.32	47.86	49.18	50.50	50.72	52.04	53.58	54.90
F_TTKOM0924	49.56	50.86	51.51	52.16	52.81	53.46	54.76	55.41
F_TUPRS0824	156.54	159.50	161.31	163.13	164.27	166.08	169.04	170.85
F_TUPRS0924	149.79	153.09	155.39	157.69	158.69	160.99	164.29	166.59
F_USDTRY0824	33.79	33.95	34.26	34.58	34.43	34.74	34.91	35.22
F_USDTRY0924	35.05	35.22	35.52	35.81	35.69	35.98	36.16	36.45
F_VAKBN0824	17.01	17.94	18.44	18.94	19.37	19.87	20.80	21.30
F_VAKBN0924	17.98	18.82	19.23	19.65	20.07	20.48	21.32	21.73
F_VESTL0824	61.94	64.22	67.02	69.81	69.30	72.10	74.38	77.18
F_VESTL0924	68.50	70.02	71.06	72.10	72.58	73.62	75.14	76.18
F_X10XB0824	11,553.50	11,768.00	11,875.25	11,982.50	12,089.75	12,197.00	12,411.50	12,518.75
F_X10XB1024	12,808.00	12,884.00	12,922.00	12,960.00	12,998.00	13,036.00	13,112.00	13,150.00
F_XAUTRYM0824	2,593.39	2,619.44	2,642.91	2,666.39	2,668.96	2,692.43	2,718.48	2,741.95
F_XAUTRYM1024	2,815.56	2,842.86	2,865.14	2,887.41	2,892.44	2,914.72	2,942.02	2,964.30
F_XAUUSD0824	2,355.30	2,375.00	2,387.60	2,400.20	2,407.30	2,419.90	2,439.60	2,452.20
F_XAUUSD1024	2,377.22	2,397.13	2,409.17	2,421.20	2,429.08	2,441.12	2,461.03	2,473.07
F_XLBNK0824	11,644.75	12,023.00	12,243.50	12,464.00	12,621.75	12,842.25	13,220.50	13,441.00
F_XLBNK1024	12,672.42	13,073.33	13,274.17	13,475.00	13,675.08	13,875.92	14,276.83	14,477.67
F_XSD250824	12,169.17	12,688.33	13,661.67	14,635.00	14,180.83	15,154.17	15,673.33	16,646.67
F_XU0300824	10,434.25	10,706.00	10,851.50	10,997.00	11,123.25	11,268.75	11,540.50	11,686.00
F_XU0301024	11,186.42	11,481.58	11,633.92	11,786.25	11,929.08	12,081.42	12,376.58	12,528.92
F_YKBNK0824	28.16	29.13	29.65	30.16	30.62	31.14	32.11	32.63
F_YKBNK0924	29.32	30.29	30.77	31.26	31.74	32.22	33.19	33.67

Sözleşme Kodu	Vade Ayı	Uzlaşma Fiyatı	Önceki Uzlaşma Fiyatı	Değişim	Değişim Puan	Gün İçi Yüksek	Gün İçi Düşük	İşlem Miktarı	İşlem Hacim	Açık Pozisyon	Açık Pozisyon Değişimi	Vadeye Kalan Gün Sayısı	Takasbank Başlangıç Teminatı %
ENDEKS KONTRATLARI													
F_XU0300824	29.08.2024	11,017.00	11,063.25	-0.42 %	-46.25	11,395.00	10,977.75	294,577.00	32,873,942,010.00	420,332.00	4,631.00	23	12
F_XU0301024	31.10.2024	11,799.00	11,917.50	-0.99 %	-118.50	12,224.25	11,776.75	10,589.00	1,271,626,447.50	13,184.00	6,665.00	86	12
F_XU0301224	31.12.2024	12,776.25	12,914.00	-1.07 %	-137.75	13,169.50	12,715.00	164.00	21,193,682.50	957.00	-8.00	147	12
DÖVİZ KONTRATLARI													
F_CNHTRY0824	29.08.2024	4.8070	4.8070	0.00 %	0.00	4.8095	4.8057	3	144,210	4	3	23	13
F_CNHTRY0924	30.09.2024	4.9899	4.9899	0.00 %	0.00	4.9931	4.9867	2	99,798	2	2	55	13
F_EURTRY0824	29.08.2024	37.8204	37.8994	-0.21 %	-0.08	37.8700	37.4500	4,062	152,589,406	6,597	-522	23	12
F_EURTRY0924	30.09.2024	39.0373	39.3824	-0.88 %	-0.35	39.2102	38.8066	27	1,053,695	265	21	55	12
F_EURUSD0824	29.08.2024	1.0945	1.0994	-0.45 %	0.00	1.0964	1.0921	7,081	257,607,105	14,166	-1,774	23	3
F_EURUSD0924	30.09.2024	1.0963	1.1003	-0.36 %	0.00	1.0978	1.0942	590	21,511,301	827	-100	55	3
F_GBPUSD0824	29.08.2024	1.2715	1.2770	-0.43 %	-0.01	1.2758	1.2701	40	1,692,344	168	28	23	4
F_GBPUSD0924	30.09.2024	1.2725	1.2522	1.62 %	0.02	1.2737	1.2695	8	338,549	8	-4	55	4
F_RUBTRY0824	29.08.2024	0.0000	0.0000	0.00 %	0.00	0.0000	0.0000					23	19
F_RUBTRY0924	30.09.2024	0.0000	0.0000	0.00 %	0.00	0.0000	0.0000					55	19
F_USDTRY0824	29.08.2024	34.5755	34.4396	0.39 %	0.14	34.5998	34.1206	101,750	3,498,282,416	1,022,728	-10,789	23	13
F_USDTRY0924	30.09.2024	35.8254	35.7204	0.29 %	0.11	35.8674	35.3998	49,655	1,769,445,670	407,601	9,453	55	13
F_P_USDTRY0824	29.08.2024	0.0000	0.0000	0.00 %	0.00	0.0000	0.0000					23	13
F_P_USDTRY0924	30.09.2024	0.0000	0.0000	0.00 %	0.00	0.0000	0.0000					55	13
KIYMETLİ MADEN KONTRATLARI													
F_XAUTRYM0824	29.08.2024	2,667.930	2,670.740	-0.11 %	-2.81	2,695.000	2,645.480	161,968	433,640,226	635,250	-1,787	23	12
F_XAUTRYM1024	31.10.2024	2,887.940	2,894.060	-0.21 %	-6.12	2,919.750	2,870.170	34,656	100,507,795	91,410	4,879	86	12
F_XAUUSD0824	29.08.2024	2,397.900	2,412.450	-0.60 %	-14.55	2,427.000	2,394.700	36,394	2,920,554,457	83,225	5,197	23	6
F_XAUUSD1024	31.10.2024	2,419.900	2,436.450	-0.68 %	-16.55	2,449.000	2,417.050	2,069	167,511,306	9,645	219	86	6
PAY VADELİ													
F_AEFES0824	29.08.2024	247.470	261.970	-5.53 %	-14.50	276.280	240.000	36,102	907,469,321	10,936	1,776	23	15
F_AEFES0924	30.09.2024	257.310	271.000	-5.05 %	-13.69	284.980	249.550	1,429	37,298,121	318	71	55	15
F_AKBNK0824	29.08.2024	57.400	58.750	-2.30 %	-1.35	60.740	57.340	295,855	1,740,872,946	277,860	2,974	23	15
F_AKBNK0924	30.09.2024	59.510	60.920	-2.31 %	-1.41	62.900	59.420	4,376	26,649,036	4,723	176	55	15
F_AKSEN0824	29.08.2024	38.790	38.160	1.65 %	0.63	39.430	38.230	15,101	58,804,921	12,331	-4,381	23	16
F_AKSEN0924	30.09.2024	39.940	39.710	0.58 %	0.23	40.860	39.810	629	2,541,610	761	-26	55	16
F_ALARK0824	29.08.2024	102.810	103.090	-0.27 %	-0.28	106.000	101.800	24,007	249,098,817	55,575	-2,537	23	15
F_ALARK0924	30.09.2024	107.170	107.980	-0.75 %	-0.81	109.520	105.910	666	7,159,050	1,060	89	55	15
F_ARCLK0824	29.08.2024	153.940	154.020	-0.05 %	-0.08	159.820	152.790	8,135	127,356,255	16,835	-177	23	15
F_ARCLK0924	30.09.2024	159.550	159.030	0.33 %	0.52	164.220	158.510	384	6,227,604	627	-22	55	15
F_ASELS0824	29.08.2024	57.620	58.350	-1.25 %	-0.73	59.950	57.000	87,425	512,471,874	100,538	9,107	23	15
F_ASELS0924	30.09.2024	59.610	60.780	-1.92 %	-1.17	61.950	59.240	1,842	11,181,240	2,387	253	55	15
F_ASTOR0824	29.08.2024	82.650	86.700	-4.67 %	-4.05	90.000	81.580	19,619	168,055,948	31,104	1,254	23	18
F_ASTOR0924	30.09.2024	85.710	89.120	-3.83 %	-3.41	92.000	85.000	677	6,012,715	1,616	85	55	18
F_BIMAS0824	29.08.2024	581.460	577.530	0.68 %	3.93	594.910	569.680	12,160	704,424,209	24,174	1,621	23	16
F_BIMAS0924	30.09.2024	596.080	593.920	0.36 %	2.16	607.850	586.490	408	24,246,275	475	36	55	16
F_BRSAN0824	29.08.2024	381.660	397.060	-3.88 %	-15.40	408.460	376.010	1,083	42,703,138	1,950	228	23	16
F_BRSAN0924	30.09.2024	398.870	415.470	-4.00 %	-16.60	420.390	391.910	32	1,306,028	71	5	55	16
F_CIMSA0824	29.08.2024	33.190	33.160	0.09 %	0.03	35.400	33.040	19,709	66,817,625	40,677	217	23	15
F_CIMSA0924	30.09.2024	34.650	34.600	0.14 %	0.05	36.430	34.400	103	361,595	2,652	13	55	15
F_DOAS0824	29.08.2024	223.770	219.440	1.97 %	4.33	225.330	217.230	3,616	80,045,781	5,729	879	23	15
F_DOAS0924	30.09.2024	230.780	231.560	-0.34 %	-0.78	233.370	227.220	375	8,609,256	492	21	55	15
F_DOHOL0824	29.08.2024	16.310	16.200	0.68 %	0.11	16.830	16.250	190,567	316,094,353	289,818	-26,400	23	16
F_DOHOL0924	30.09.2024	17.000	16.930	0.41 %	0.07	17.450	16.930	5,420	9,357,066	5,665	3,472	55	16
F_EKGYO0824	29.08.2024	11.060	10.980	0.73 %	0.08	11.440	11.020	1,043,131	1,173,072,764	1,214,110	-15,713	23	15
F_EKGYO0924	30.09.2024	11.490	11.380	0.97 %	0.11	11.850	11.480	6,569	7,669,616	49,481	1,781	55	15
F_ENJSA0824	29.08.2024	67.390	66.490	1.35 %	0.90	70.120	67.100	14,555	99,670,756	31,515	-2,202	23	16
F_ENJSA0924	30.09.2024	70.220	69.340	1.27 %	0.88	72.450	69.660	579	4,135,356	810	54	55	16
F_ENKAI0824	29.08.2024	47.310	46.390	1.98 %	0.92	48.040	46.160	56,318	265,670,247	75,604	58	23	14
F_ENKAI0924	30.09.2024	49.280	48.250	2.13 %	1.03	49.480	47.800	557	2,715,047	1,123	65	55	14
F_EREGL0824	29.08.2024	50.960	51.700	-1.43 %	-0.74	53.200	50.880	219,426	1,145,041,412	333,904	-21,529	23	14
F_EREGL0924	30.09.2024	53.050	53.690	-1.19 %	-0.64	55.070	52.900	23,210	125,403,736	10,655	-5,689	55	14
F_FROTO0824	29.08.2024	911.380	911.070	0.03 %	0.31	949.990	902.000	3,687	337,970,565	4,367	606	23	15
F_FROTO0924	30.09.2024	940.510	935.890	0.49 %	4.62	957.000	933.000	89	8,365,719	210	14	55	15
F_GARAN0824	29.08.2024	121.330	123.890	-2.07 %	-2.56	127.990	121.140	95,521	1,187,852,787	125,355	143	23	16
F_GARAN0924	30.09.2024	125.570	127.580	-1.58 %	-2.01	132.700	125.370	1,133	14,509,327	2,326	-1	55	16
F_GUBRF0824	29.08.2024	168.250	167.200	0.63 %	1.05	176.030	167.050	20,350	348,365,643	32,954	1,665	23	17
F_GUBRF0924	30.09.2024	174.240	174.510	-0.15 %	-0.27	182.000	172.000	421	7,501,505	3,953	169	55	17
F_HALKB0824	29.08.2024	15.730	16.170	-2.72 %	-0.44	16.690	15.690	89,262	144,531,106	207,326	-12,139	23	16
F_HALKB0924	30.09.2024	16.330	16.810	-2.86 %	-0.48	17.260	16.300	1,548	2,610,969	4,750	52	55	16
F_HEKTS0824	29.08.2024	11.700	11.570	1.12 %	0.13	12.380	11.580	126,157	151,074,166	143,418	-5,214	23	16
F_HEKTS0924	30.09.2024	12.120	12.020	0.83 %	0.10	12.800	12.080	3,158	3,907,110	9,072	634	55	16

Sözleşme Kodu	Vade Ayı	Uzlaşma Fiyatı	Önceki Uzlaşma Fiyatı	Değişim	Değişim Puan	Gün İçi Yüksek	Gün İçi Düşük	İşlem Miktarı	İşlem Hacim	Açık Pozisyon	Açık Pozisyon Değişimi	Vadeye Kalan Gün Sayısı	Takasbank Başlangıç Teminatı %
PAY VADELİ													
F_ISCTR0824	29.08.2024	14.050	14.390	-2.36 %	-0.34	14.910	14.030	840,085	1,208,384,259	737,606	61,253	23	16
F_ISCTR0924	30.09.2024	14.590	14.960	-2.47 %	-0.37	15.420	14.580	10,281	15,393,435	13,031	2,571	55	16
F_KCHOL0824	29.08.2024	198.230	203.140	-2.42 %	-4.91	208.840	197.500	52,280	1,063,222,362	54,349	-2,404	23	15
F_KCHOL0924	30.09.2024	205.930	211.740	-2.74 %	-5.81	215.580	205.390	1,902	40,012,361	1,751	266	55	15
F_KONTR0824N1	29.08.2024	49.260	52.100	-5.45 %	-2.84	54.300	49.050	8,922	149,556,539	7,252	323	23	17
F_KONTR0924N1	30.09.2024	50.720	53.610	-5.39 %	-2.89	56.740	50.210	316	5,484,382	717	-27	55	17
F_KOZAA0824	29.08.2024	64.240	60.780	5.69 %	3.46	65.740	61.800	88,738	572,327,702	93,248	-7,044	23	16
F_KOZAA0924	30.09.2024	66.380	63.110	5.18 %	3.27	68.000	64.930	2,259	14,955,071	1,761	-728	55	16
F_KOZAL0824	29.08.2024	24.030	22.810	5.35 %	1.22	24.790	23.390	391,091	946,715,676	378,824	-23,798	23	17
F_KOZAL0924	30.09.2024	24.930	23.590	5.68 %	1.34	25.560	24.220	8,906	22,260,435	11,455	69	55	17
F_KRDMD0824	29.08.2024	26.830	27.600	-2.79 %	-0.77	28.570	26.740	134,269	372,869,609	183,219	-8,145	23	16
F_KRDMD0924	30.09.2024	27.780	28.910	-3.91 %	-1.13	29.460	27.760	1,815	5,216,247	8,757	257	55	16
F_MGROS0824	29.08.2024	547.580	545.200	0.44 %	2.38	569.010	546.120	3,517	195,657,843	6,093	57	23	15
F_MGROS0924	30.09.2024	571.040	568.850	0.38 %	2.19	589.700	559.520	291	16,770,710	183	12	55	15
F_ODAS0824	29.08.2024	7.820	7.870	-0.64 %	-0.05	8.120	7.740	251,629	200,680,443	432,055	-13,507	23	15
F_ODAS0924	30.09.2024	8.120	8.170	-0.61 %	-0.05	8.410	8.060	9,380	7,797,405	20,531	716	55	15
F_OYAKC0824	29.08.2024	73.480	71.100	3.35 %	2.38	77.050	71.450	33,642	248,126,308	34,905	-478	23	17
F_OYAKC0924	30.09.2024	76.200	73.580	3.56 %	2.62	79.440	74.230	991	7,545,871	987	114	55	17
F_PETKM0824	29.08.2024	21.310	21.830	-2.38 %	-0.52	22.600	21.180	366,592	805,925,757	298,891	-24,322	23	15
F_PETKM0924	30.09.2024	22.120	22.640	-2.30 %	-0.52	23.300	22.040	11,522	26,397,113	11,651	6,355	55	15
F_PGSUS0824	29.08.2024	223.530	225.770	-0.99 %	-2.24	236.000	219.030	28,091	633,829,106	21,877	3,812	23	16
F_PGSUS0924	30.09.2024	231.780	234.430	-1.13 %	-2.65	243.270	227.820	941	22,056,495	744	111	55	16
F_SAHOL0824	29.08.2024	93.320	94.640	-1.39 %	-1.32	97.930	92.490	77,459	733,354,600	162,424	11,648	23	15
F_SAHOL0924	30.09.2024	97.440	98.550	-1.13 %	-1.11	100.880	96.130	657	6,458,546	1,682	81	55	15
F_SASA0824	29.08.2024	43.260	43.770	-1.17 %	-0.51	45.000	43.100	97,999	433,857,358	135,786	3,876	23	16
F_SASA0924	30.09.2024	44.900	45.370	-1.04 %	-0.47	46.600	44.800	3,686	16,957,278	2,274	-2,167	55	16
F_SISE0824	29.08.2024	44.110	44.900	-1.76 %	-0.79	45.890	43.950	91,432	411,671,351	174,417	-869	23	14
F_SISE0924	30.09.2024	45.880	46.630	-1.61 %	-0.75	47.600	45.800	3,535	16,511,830	8,118	1,022	55	14
F_SOKM0824	29.08.2024	59.420	59.560	-0.24 %	-0.14	62.190	58.900	13,367	80,260,902	60,952	-1,573	23	15
F_SOKM0924	30.09.2024	61.430	61.890	-0.74 %	-0.46	64.060	61.200	269	1,678,339	1,983	65	55	15
F_TAVHL0824	29.08.2024	255.190	254.720	0.18 %	0.47	266.410	252.970	7,733	201,568,881	16,988	-454	23	15
F_TAVHL0924	30.09.2024	266.720	264.770	0.74 %	1.95	275.890	264.960	387	10,499,269	327	43	55	15
F_TCELL0824	29.08.2024	105.810	103.860	1.88 %	1.95	108.500	104.210	76,866	814,699,290	115,528	4,629	23	14
F_TCELL0924	30.09.2024	109.760	107.900	1.72 %	1.86	111.860	108.460	3,363	37,003,075	2,355	-158	55	14
F_THYAO0824	29.08.2024	288.730	285.940	0.98 %	2.79	299.000	288.280	91,948	2,695,168,056	115,387	-4,724	23	15
F_THYAO0924	30.09.2024	300.250	297.300	0.99 %	2.95	310.500	299.720	3,906	118,953,295	3,594	-3	55	15
F_TKFEN0824	29.08.2024	50.840	52.270	-2.74 %	-1.43	54.000	50.600	27,902	147,365,102	50,501	-6,600	23	15
F_TKFEN0924	30.09.2024	53.180	55.570	-4.30 %	-2.39	55.910	52.830	283	1,551,531	405	67	55	15
F_TOASO0824	29.08.2024	243.800	247.320	-1.42 %	-3.52	254.510	243.000	16,535	410,415,332	25,984	1,018	23	14
F_TOASO0924	30.09.2024	254.440	257.180	-1.07 %	-2.74	261.340	253.510	51	1,312,856	717	25	55	14
F_TSKB0824	29.08.2024	11.760	11.630	1.12 %	0.13	12.040	11.720	216,402	257,376,127	329,156	63,767	23	15
F_TSKB0924	30.09.2024	12.240	12.130	0.91 %	0.11	12.460	12.210	1,985	2,450,850	5,042	107	55	15
F_TTKOM0824	29.08.2024	50.270	50.300	-0.06 %	-0.03	52.260	49.400	42,978	221,263,712	51,920	1,555	23	15
F_TTKOM0924	30.09.2024	52.910	52.260	1.24 %	0.65	54.110	52.160	403	2,162,977	3,483	24	55	15
F_TUPRS0824	29.08.2024	163.090	159.050	2.54 %	4.04	167.220	162.450	80,036	1,317,719,693	75,209	-6,846	23	15
F_TUPRS0924	30.09.2024	157.250	165.070	-4.74 %	-7.82	161.990	156.390	5,522	87,752,159	4,663	931	55	15
F_VAKBN0824	29.08.2024	18.890	19.360	-2.43 %	-0.47	20.300	18.870	97,698	190,841,034	157,324	-4,123	23	16
F_VAKBN0924	30.09.2024	19.680	20.150	-2.33 %	-0.47	20.900	19.650	1,518	3,073,705	2,577	196	55	16
F_VESTL0824	29.08.2024	69.580	68.430	1.68 %	1.15	71.590	66.510	18,429	129,024,211	35,052	-3,607	23	17
F_VESTL0924	30.09.2024	72.260	71.410	1.19 %	0.85	74.100	71.540	748	5,451,020	794	-126	55	17
F_YKBNK0824	29.08.2024	30.150	30.390	-0.79 %	-0.24	31.600	30.110	543,447	1,671,090,331	402,872	7,190	23	15
F_YKBNK0924	30.09.2024	31.320	31.520	-0.63 %	-0.20	32.700	31.250	5,839	18,566,506	10,724	1,400	55	15

*Takasbank pozisyon limitlerine ulaşmak için [tıklayınız](#).

**Gedik Yatırım Menkul Değerler A.Ş. - Yatırım Danışmanlığı Birimi**

Ünvan : Gedik Yatırım Menkul Değerler A.Ş.

Adres : Altayçeşme Mah. Çamlı Sok. Pasco Plaza, No:21, İç Kapı No:45, K:10-11-12 Maltepe/İstanbul

Tel : (0216) 453 0053

E-Posta : vadeli@gedik.com

***Gedik Yatırım VİOP Bülteni, Genel Yatırım Tavsiyesi Kapsamında Yatırım Danışmanlığı Birimi Tarafından Hazırlanmaktadır.**

YASAL UYARI

Burada yer alan bilgiler Gedik Yatırım tarafından bilgilendirme amacıyla hazırlanmıştır. Yatırım sinyal, bilgi, yorum ve tavsiyeleri yatırım danışmanlığı kapsamında değildir. Yatırım danışmanlığı hizmeti; aracı kurumlar, portföy yönetim şirketleri, mevduat kabul etmeyen bankalar ile müşteri arasında imzalanacak yatırım danışmanlığı sözleşmesi çerçevesinde sunulmaktadır. Burada yer alan sinyal, yorum ve tavsiyeler, herhangi bir yatırım aracının alım satım önerisi ya da getiri vaadi olarak yorumlanmamalıdır. Bu görüşler mali durumunuz ile risk ve getiri tercihlerinize uygun olmayabilir ve sadece burada yer alan bilgilere ve sinyallere dayanarak yatırım kararı verilmesi beklentilerinize uygun sonuçlar doğurmayabilir. Burada yer alan sinyaller, fiyatlar, veriler ve bilgilerin tam ve doğru olduğu garanti edilemez; içerik, haber verilmeksizin değiştirilebilir. Tüm sinyal ve veriler, Gedik Yatırım tarafından güvenilir olduğuna inanılan kaynaklardan alınmıştır. Bu sinyal ve kaynakların kullanılması nedeni ile ortaya çıkabilecek hatalardan ve zararlardan Gedik Yatırım sorumlu değildir.