

## Piyasalarda Bugün

AB ülkelerinin geçen yıl haziran ayında kabul ettiği Rusya'dan deniz yoluyla taşınan rafineri petrol ürünleri ithalat yasağını içeren yaptırımını, 8 aylık geçiş sürecinin sona ermesiyle pazar günü uygulamaya girdi. Buna göre, AB ülkeleri, artık Rusya'dan dizel ve sıvı yakıt gibi çeşitli rafineri petrol ürünlerini satın almayacak. Diğer yandan, Avrupa Merkez Bankası üyesi ve İtalya MB Başkanı Ignazio Visco, kısa vadeli enflasyon beklentilerinin keskin şekilde düştüğü ve uzun vadeli beklentilerin kontrol altında tutulmaya devam edildiği ortamda para politikasında sıkılaştırma konusunda "ihtiyatlı" olmaya devam etmeleri gerektiğini söyledi. Aşırı sıkılaştırmanın ekonomik aktivite ve finansal istikrar üzerinde "ciddi etkileri" olabileceği uyarısında bulunan Visco, aşırı sıkılaştırmanın çok yavaş şekilde sıkılaştırma ile aynı riski taşıdığını vurguladı.

ABD'de Cuma günü Ocak ayına ilişkin tarım dışı istihdam verilerini takip ettik. Tarım dışı istihdam artışı beklentilerin oldukça üzerinde bir performansa işaret etti ve Ocak ayında 517 bin olarak açıklandı. Böylelikle ülkede Temmuz 2022'den bu yana en yüksek istihdam artışı kaydedilmiş oldu. Ekonomistler istihdamda ve ücretlerdeki artışın enflasyondaki düşüşe eşlik etmesiyle birlikte, yumuşak iniş senaryosunun desteklendiğini belirtiyor. Öte yandan, ABD'de ISM hizmet endeksi Ocak ayında 6 puan artışla 55,2'ye yükseldi ve güçlü toparlanma kaydetti. Yeni siparişlerdeki artış bu yükselişte etkili oldu. Açıklanan veriler, ekonominin 2023 yılına beklenenden daha güçlü başladığını gösterirken, tüketici talebinin canlanmaya başladığına işaret ediyor.

## Öne Çıkan Hisse Haberleri

**Elektrikli Araç (EV) Sektörü** - ABD Hazine Bakanlığı, taşıt sınıflandırma standardında daha fazla elektrikli otomobilin vergi teşvikinden yararlanmasına imkan verecek güncellemeye gitti. ABD Hazine Bakanlığı'ndan yapılan açıklamada, "Enflasyonu Düşürme Yasası" kapsamında, mevcut "temiz araç" vergi indirimi için fiyat sınırlamasını belirlemede kullanılan taşıt sınıflandırma standardında değişikliğe gidildiği bildirildi. Geçen yıl Aralık'ta temiz araç üretici ve satıcılarının vergi teşviklerinden yararlanabilmesi için temel gerekliliklerin belirlendiği anımsatılan açıklamada, Ocak ayında da konuya ilişkin kılavuz yayımlandığı hatırlatıldı. Açıklamada, söz konusu kılavuzun araçların sedan, SUV ya da başka bir türde veya 55 bin ila 80 bin dolar sınırlamasına tabi olup olmadığını belirlemek amacıyla standart sağladığı kaydedildi. **(Pozitif)**

**Credit Suisse** - İsviçre Federal Başsavcılığı, 2022'de Credit Suisse'e veri sızıntısıyla ilgili ceza davası açtı. İsviçre bankası Credit Suisse'te hesabı olan, suç örgütleriyle ilişkili ve insan haklarını ihlal eden kişilerin de aralarında bulunduğu birçok şüpheli kişinin bilgileri Şubat 2022'de basına sızdırılmış ve dünyanın dört bir yanından 48 medya şirketi tarafından yayınlanmıştı. Söz konusu sızıntı, yaptırımlara tabi iş insanları da dahil olmak üzere toplamda 100 milyar dolardan fazla tutara sahip 18 binin üzerinde hesabı kapsıyordu. **(Negatif)**

## PİYASA VERİLERİ

ABD	Kapanış	G.Yüksek	G.Düşük	Gün (%)	Ay (%)
S&P 500	4.136	4.182	4.123	-1,04	6,20
Dow Jones	33.926	34.180	33.814	-0,38	0,88
Nasdaq	12.007	12.231	11.947	-1,59	13,60
Avrupa	Kapanış	G.Yüksek	G.Düşük	Gün (%)	Ay (%)
DAX	15.476	15.477	15.348	-0,21	5,93
FTSE 100	7.902	7.907	7.807	1,04	2,63
CAC 40	7.234	7.234	7.113	0,94	5,44
Asya	Kapanış	G.Yüksek	G.Düşük	Gün (%)	Ay (%)
Nikkei 225	27.694	27.821	27.656	0,67	6,62
Hang Seng	21.190	21.349	21.086	-2,17	0,94
Shanghai	3.237	3.250	3.226	-0,81	2,51
Pariteler	Kapanış	G.Yüksek	G.Düşük	Gün (%)	Ay (%)
Altın	1.890,0	1.891,4	1.873,2	0,71	0,22
WTI	73,54	73,69	73,16	0,20	-0,68
Brent	80,20	80,35	79,61	0,33	1,84
EURUSD	1,0785	1,0805	1,0781	-0,09	1,32
GBPUSD	1,2058	1,2069	1,2031	0,02	-0,29
USDJPY	131,85	132,56	131,52	-0,50	0,17

## ÖNE ÇIKAN HİSSELER

S&P 500	Kapanış	Yüksek	Düşük	Gün (%)	Ay (%)
APPLE INC	154,50	157,36	147,84	2,44	19,19
AMAZON.COM IN	103,39	108,78	102,52	-8,43	20,11
TESLA INC	189,98	198,99	183,69	0,91	68,03
DOW 30	Kapanış	Yüksek	Düşük	Gün (%)	Ay (%)
INTEL CORP	30,32	31,17	29,55	0,43	5,53
MICROSOFT COR	258,35	264,20	257,11	-2,36	14,86
APPLE INC	154,50	157,36	147,84	2,44	19,19
NASDAQ 100	Kapanış	Yüksek	Düşük	Gün (%)	Ay (%)
APPLE INC	154,50	157,36	147,84	2,44	19,19
AMAZON.COM IN	103,39	108,78	102,52	-8,43	20,1
TESLA INC	189,98	198,99	183,69	0,91	68,03
DAX	Kapanış	Yüksek	Düşük	Gün (%)	Ay (%)
DEUTSCHE BANK	11,53	11,59	11,31	0,65	-0,57
DEUTSCHE TELE	20,16	20,48	20,15	-1,97	1,90
INFINEON TECH	36,65	36,93	35,26	1,62	20,33
HANG SENG	Kapanış	Yüksek	Düşük	Gün (%)	Ay (%)
CHINA CONSTRU	4,97	4,99	4,94	-0,80	-0,40
BANK OF CHINA	2,94	2,97	2,93	-1,34	1,38
IND & COMM BK	4,02	4,06	3,99	-1,47	-2,66
NIKKEI 225	Kapanış	Yüksek	Düşük	Gün (%)	Ay (%)
NTN CORP	307,0	318,0	295,0	4,07	20,39
Z HOLDINGS CO	408,00	422,00	406,00	-2,88	22,01
MITSUBISHI UF	909,00	930,70	896,20	-2,10	0,73

EMTİA VADELİ GÖRÜNÜMÜ  
Altın

1Gün GCJ3 SMA 21 (1Gün) SMA 50 (1Gün) SMA 100 (1Gün)



GCJ3 MACD 26; 12; 9



Küresel piyasalarda yoğun geçen hafta sonrasında ons altın yeni haftaya zayıf başladı. Geçtiğimiz hafta, Fed'in faiz kararı ve sonrasında ocak ayı ABD istihdam verileri sonrasında, doların değer kazanımı, emtialar üzerinde baskıya neden oldu. Ons altında cuma günü 1860\$ seviyesine doğru geri çekilme yaşandı. Bugünde verinin etkisi sınırlı da olsa sürebilir. Bu sabah dolar endeksi 103,00 seviyesinde işlem görüyor. Bugün için ikincil düzey verilerin açıklanması bekleniyor. Hafta içerisinde Fed yetkililerinin konuşmaları, ABD verileri, ons altın üzerinde etkili olabilir. Emtia için 1915 - 1966 - 1998 seviyeleri direnç, 1880 - 1848 - 1809 seviyeleri destek olarak takip edilebilir.

PARİTE VADELİ GÖRÜNÜMÜ  
GBPUSD

1Gün BPH3 SMA 21 (1Gün) SMA 50 (1Gün) SMA 100 (1Gün)



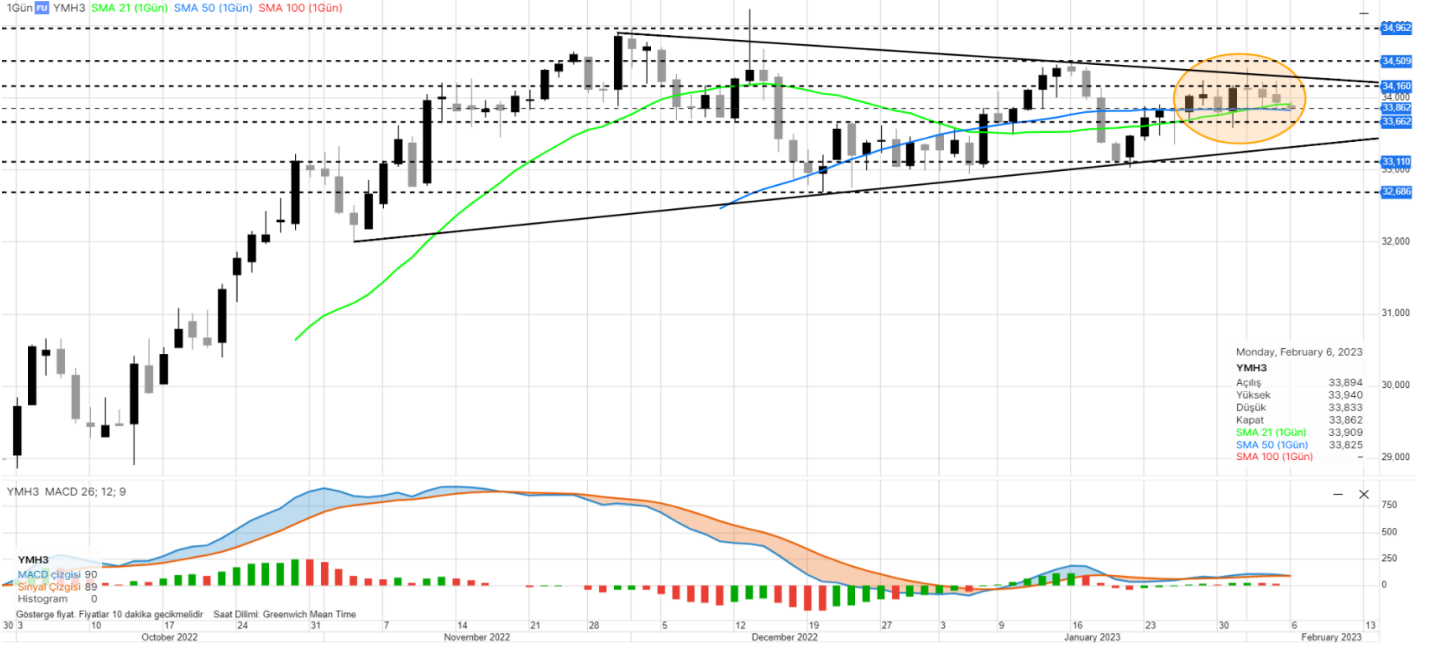
BPH3 MACD 26; 12; 9



İngiltere'nin cuma günü açıklayacağı gayrisafi yurt içi hasıla verilerine göre ekonominin dördüncü çeyrekte resesyona girmekten kıl payı kurtulduğunu göstermesi bekleniyor. Geçtiğimiz hafta İngiltere Merkez Bankası (BoE), İngiltere'nin bu yıl resesyona girmeye hazır olduğunu ancak bunun daha çok düşük enerji fiyatları ve piyasanın zayıf faiz beklentileri nedeniyle daha önce korkulandan "çok daha yüzeysel" olacağını söyledi. BoE geçtiğimiz perşembe günü üst üste onuncu toplantıda faiz oranlarını artırdı ancak enflasyonla mücadelede gidişatın değişmekte olduğunu söyledi. Paritede 1,2299 - 1,2510 - 1,2721 seviyeleri direnç, 1,1968 - 1,1710 - 1,1499 izlenen desteklerdir.

## ENDEKS VADELİ GÖRÜNÜMÜ

### Dow Jones



ABD özellikle cuma günü açıklanan istihdam raporunda, tarım dışı istihdamın 517 binle beklentilerin oldukça üzerinde gerçekleşmesi varlık fiyatları üzerinde etkili olurken, piyasada para politikalarına yönelik beklentiler de önemli ölçüde değişti. Küresel piyasalarda, geçen hafta ABD'de açıklanan makroekonomik verilerin ABD Merkez Bankası'nı (Fed) beklenenden daha uzun süre şahin tutabileceğine yönelik artan endişeler yeni haftaya da taşındı. Dow Jones Industrial, seansı %0,38 değer kaybıyla 33,926 seviyesinden kapattı. Bu sabah itibariyle DJI 30 vadeli kontratı 33,798 seviyesinde hareket ediyor. Endeks için 4,34,160 - 34,509 - 34,962 seviyeleri direnç, 33,662 - 33,110 - 32,686 seviyeleri destek olarak takip edilebilir.

## HİSSE SENEDİ GÖRÜNÜMÜ

### Tyson Foods Inc. (NYSE: TSN)



Tyson Foods, bugün gelir raporunu paylaşacak. Şirketin 13,51 milyar dolar toplam gelir ve 1,34 dolar hisse başına kazanç açıklaması bekleniyor. Teknik açıdan uzun vadeli düşüş kanalı içerisinde hareket eden hisse senedi fiyatının, daha yakın bir vadede yatay ve dar bir bantta hareket ettiği söylenebilir. 21, 50 ve 100 günlük basit hareketli ortalamalarında bir sıkışma da görülen hisse senedi fiyatında, gelecek olan bilançoya göre bir hareketlilik yaşanabilir. Hisse senedi için 66,79 - 69,03 - 72,53 seviyeleri direnç, 63,20 - 60,65 - 57,37 seviyeleri destek olarak takip edilebilir.

## HABER AKIŞ ENDEKSİ

Şirket	Son Fiyat	Bloomberg Hedef Fiyat	Haber Eğilim Yönü	Gün (%)	Yıllık (%)	52 Hafta Yüksek	52 Hafta Düşük
DENSO CORP	7.366,00	9.053,13		3,09	-15,67	8.778,00	6.389,00
TAMURA CORP	781,00	870,00		4,97	21,27	908,00	520,00
TAISEI CORP	4.305,00	4.755,00		0,94	13,74	4.520,00	3.335,00
MITSUBISHI CORP	4635,00	5.422,86		7,84	17,31	4.845,00	3.740,00
FUYO GENERAL LEASE CO LTD	8.760,00	11.500,00		1,51	13,32	8.930,00	6.590,00
USHIO INC	1548,00	2.375,00		-9,58	-17,26	1.979,00	1.475,00
KATITAS CO LTD	2.708,00	3.551,30		-10,18	-20,00	3.760,00	2.470,00
JSR CORP	2915,00	3.577,00		1,22	-17,77	4.285,00	2.533,00
UBE CORP	1.965,00	2.295,00		-0,30	-9,24	2.268,00	1.835,00
TIS INC	3495,00	4.137,27		-5,16	15,92	4.320,00	2.484,00

## EKONOMİK TAKVİM

Saat	Para Birimi	Önemi	Veri	Beklenti	Önceki
10:00	EUR	**	Almanya Fabrika Siparişleri (Aylık) (Ara)	2,00%	-5,30%
11:40	GBP	**	BoE PPK Üyesi Mann		
12:30	GBP	***	İnşaat Satın Alma Müdürleri Endeksi (PMI) (Oca)	49,6	48,8
13:00	EUR	**	Perakende Satışlar (Aylık) (Ara)	-2,50%	0,80%
20:00	GBP	**	BoE PPK Üyesi Pill'in Konuşması		

\*Haber akış endeksi Bloomberg News Sentiment verilerine göre seçilmiştir.

**Yasal Uyarı:** Burada yer alan bilgiler Gedik Yatırım tarafından bilgilendirme amacıyla hazırlanmıştır. Bilgi, yorum ve tavsiyeler yatırım danışmanlığı kapsamında değildir. Yatırım danışmanlığı hizmeti; aracı kurumlar, portföy yönetim şirketleri, mevduat kabul etmeyen bankalar ile müşteri arasında imzalanacak yatırım danışmanlığı sözleşmesi çerçevesinde sunulmaktadır. Burada yer alan yorum ve tavsiyeler, herhangi bir yatırım aracının alım satım önerisi ya da getiri vaadi olarak yorumlanmamalıdır. Bu görüşler mali durumunuz ile risk ve getiri tercihlerinize uygun olmayabilir ve sadece burada yer alan bilgilere dayanarak yatırım kararı verilmesi beklentilerinize uygun sonuçlar doğurmayabilir. Burada yer alan fiyatlar, veriler ve bilgilerin tam ve doğru olduğu garanti edilemez; içerik, haber verilmeksizin değiştirilebilir. Tüm veriler, Gedik Yatırım tarafından güvenilir olduğuna inanılan kaynaklardan alınmıştır. Bu kaynakların kullanılması nedeni ile ortaya çıkabilecek hatalardan Gedik Yatırım sorumlu değildir. Değerli yatırımcılarımız, takip ettiğiniz hisselerle ilişkin analiz ve dealing hizmetlerimiz için bize 24 saat aşağıdaki numaralardan ulaşabilirsiniz.