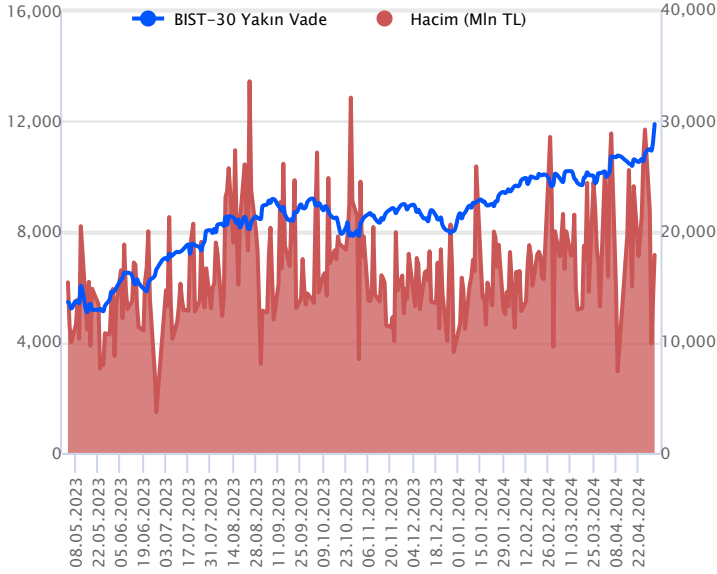


| Sözleşme Kodu | Vade Ayı | Uzlaşma Fiyatı | Önceki Uzlaşma Fiyatı | Değişim | Değişim Puan | Gün İçi Yüksek | Gün İçi Düşük | İşlem Miktarı | İşlem Hacim | Açık Pozisyon | Açık Pozisyon Değişimi | Vadeye Kalan Gün Sayısı | Takasbank Başlangıç Teminatı % |
|---------------------------|------------|----------------|-----------------------|---------|--------------|----------------|---------------|---------------|-------------------|---------------|------------------------|-------------------------|--------------------------------|
| ENDEKS KONTRATLARI | | | | | | | | | | | | | |
| F_XU0300624 | 28.06.2024 | 11,879.50 | 11,715.25 | 1.40 % | 164.25 | 11,897.25 | 11,719.25 | 151,167.00 | 17,895,321,960.00 | 257,914.00 | 11,027.00 | 57 | 14 |
| F_XU0300824 | 29.08.2024 | 12,749.25 | 12,558.75 | 1.52 % | 190.50 | 12,758.00 | 12,534.75 | 873.00 | 110,778,080.00 | 1,530.00 | 216.00 | 119 | 14 |

BIST 30 Yakın Vadeli Kontratı



Haziran vadeli endeks sözleşmesi 11.719,25 – 11.897,25 seviyeleri arasında hareket ederek günü %1,40 oranında yükselişle 11.879,50 uzlaşma fiyatından tamamladı. Salı günü etkili olan dalgalı seyrin ardından sözleşmede dün yükselişlerin yeniden güç kazandığı ve zirvelerin yenilendiği bir fiyatlama takip edildi. Akşam seans kapanışı da 11.892,50 puandan gerçekleşti. Bugün yurt içinde nisan ayı enflasyon rakamları yakından takip edilecektir. ABD borsaları günü yükselişlerle tamamlarken, ABD vadeliinde bu sabah hafif alıcılı bir seyr etkili oluyor. Asya piyasalarında karışık bir görünüm hâkim. Avrupa vadeli ve CFD endeksleri hafif alıcılı açılışlara işaret ediyor. Haziran vadeli sözleşmesinin güne hafif alıcılı bir başlangıç yapmasını bekliyoruz.

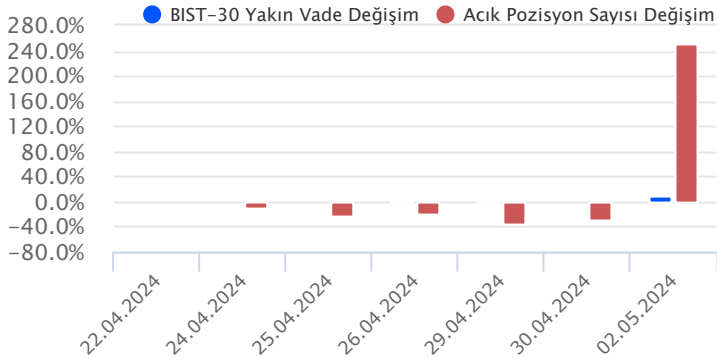
Sözleşmede 11.800 üzerinde kalıcılık korunduğu sürece yükseliş eğiliminin devam edebileceği sözleşmede 11.900 seviyesi kısa vadeli ilk güçlü direnç noktası olup, devamında 11.950 ve 12.000 seviyeleri direnç konumunda bulunmaktadır. Psikolojik öneme sahip 12.000 seviyesi aşılabılırsa alımların yeni bir ivme kazandığı görülebilir. Olası kâr satışlarında ise 11.850 – 11.800 aralığı ilk destek bölgesi olup, devamında 11.760 ve 11.700 seviyeleri destek olarak takip edilecektir. 11.700 desteği de kırılacak olursa hız kazanan satışlarla 11.660 - 11.620 ve 11.590 seviyelerine doğru geri çekilmeler gündeme gelebilir.

| Endeks - 30 Yakın Vade Aracı Kurum Dağılımı Günlük Değişim | | | | | |
|--|---------|---------|--------------------|---------|---------|
| Long | | | Short | | |
| Kurum | Net Lot | Pay (%) | Kurum | Net Lot | Pay (%) |
| İş Yatırım | 3.773 | 21 | İnfo Yatırım | 4.751 | 27 |
| Teb Yatırım | 3.665 | 21 | HSBC Yatırım | 2.797 | 16 |
| Ziraat Yatırım | 2.275 | 13 | Yapı Kredi Yatırım | 2.684 | 15 |
| Bank of America | 1.921 | 11 | QNB Finans Yatırım | 2.158 | 12 |
| Halk Yatırım | 1.451 | 8 | Ünlü Menkul | 1.914 | 11 |
| Diğer | 4.606 | 26 | Diğer | 3.387 | 19 |

İlk 5 Kurum Satım Ağırlıklı

| Endeks - 30 Yakın Vade Aracı Kurum Dağılımı Tüm Vade | | | | | |
|--|---------|---------|-----------------|---------|---------|
| Long | | | Short | | |
| Kurum | Net Lot | Pay (%) | Kurum | Net Lot | Pay (%) |
| Teb Yatırım | 65.600 | 66 | İş Yatırım | 35.505 | 36 |
| Yapı Kredi Yatırım | 10.282 | 10 | Bank of America | 23.235 | 23 |
| Garanti BBVA | 6.159 | 6 | İnfo Yatırım | 8.930 | 9 |
| Deniz Yatırım | 4.136 | 4 | Ak Yatırım | 8.287 | 8 |
| Phillip Capital | 3.955 | 4 | HSBC Yatırım | 7.538 | 8 |
| Diğer | 9.080 | 9 | Diğer | 15.717 | 16 |

İlk 5 Kurum Alım Ağırlıklı

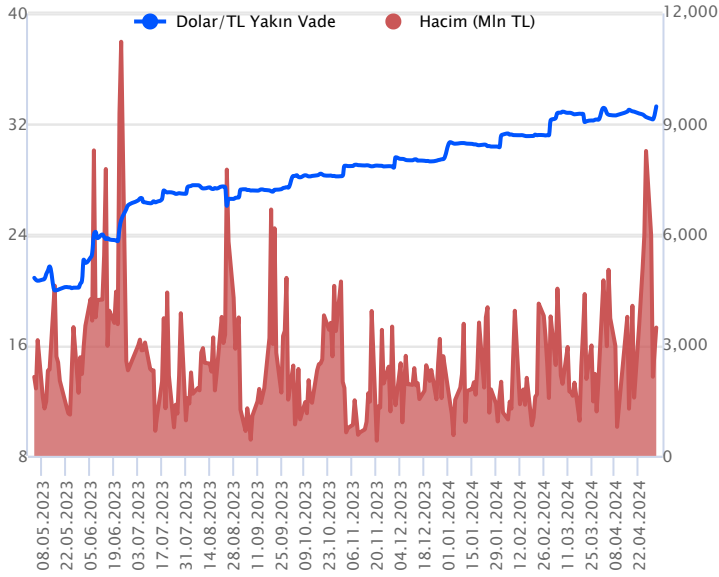


Fiyat (%) Açık Pozisyon (%) Yorum

| | | |
|--------|--------|---|
| Artış | Artış | Yükselişin devamlılığı için sinyal olarak kabul edilebilir. |
| Artış | Azalış | Yükselişin desteklenmediğini gösterir. |
| Azalış | Artış | Düşüşlerin devamlılığı için sinyal olarak kabul edilebilir. |
| Azalış | Azalış | Düşüşlerin desteklenmediğini gösterir. |

| Sözleşme Kodu | Vade Ayı | Uzlaşma Fiyatı | Önceki Uzlaşma Fiyatı | Değişim | Değişim Puan | Gün İçi Yüksek | Gün İçi Düşük | İşlem Miktarı | İşlem Hacim | Açık Pozisyon | Açık Pozisyon Değişimi | Vadeye Kalan Gün Sayısı | Takasbank Başlangıç Teminatı % |
|--------------------------|------------|----------------|-----------------------|---------|--------------|----------------|---------------|---------------|---------------|---------------|------------------------|-------------------------|--------------------------------|
| DÖVİZ KONTRATLARI | | | | | | | | | | | | | |
| F_EURTRY0524 | 31.05.2024 | 35.6717 | 35.7756 | -0.29 % | -0.10 | 35.8127 | 35.6345 | 180 | 6,434,836 | 1,248 | -3 | 29 | 14 |
| F_EURTRY0624 | 28.06.2024 | 36.7842 | 37.0999 | -0.85 % | -0.32 | 37.0000 | 36.7578 | 181 | 6,668,664 | 1,412 | 13 | 57 | 14 |
| F_EURUSD0524 | 31.05.2024 | 1.0709 | 1.0718 | -0.08 % | 0.00 | 1.0745 | 1.0691 | 4,790 | 165,803,142 | 4,792 | 366 | 29 | 4 |
| F_EURUSD0624 | 28.06.2024 | 1.0710 | 1.0733 | -0.21 % | 0.00 | 1.0750 | 1.0705 | 605 | 20,974,580 | 921 | 457 | 57 | 4 |
| F_USDTRY0524 | 31.05.2024 | 33.2813 | 33.3399 | -0.18 % | -0.06 | 33.3957 | 33.2442 | 104,479 | 3,480,620,218 | 1,004,817 | 2,103 | 29 | 14 |
| F_USDTRY0624 | 28.06.2024 | 34.2987 | 34.3729 | -0.22 % | -0.07 | 34.4244 | 34.2400 | 40,854 | 1,402,626,282 | 544,449 | 9,907 | 57 | 14 |

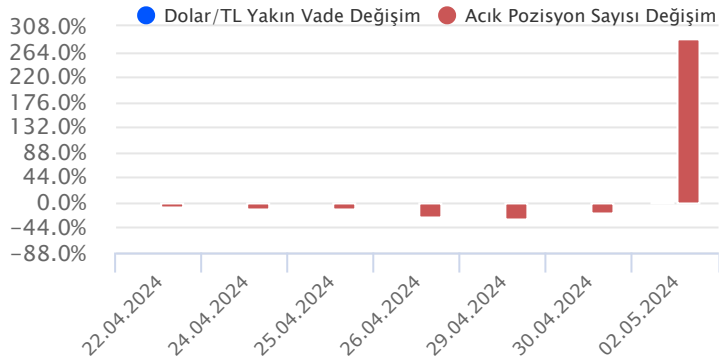
Dolar/TL Yakın Vadeli Kontratı



Mayıs vadeli Dolar/TL sözleşmesi dün 33,2442 ile 33,3957 seviyeleri arasında dalgalanarak günü yüzde 0,18'lik düşüşle 33,2813 uzlaşma fiyatından tamamladı. Yurt içerisinde İSO Türkiye imalat PMI endeksi nisanda 49,3 ile eşik değer olan 50 seviyesinin altında kaldı. TCMB brüt döviz rezervi geçen hafta 2,2 milyar dolar düşüşle 124,1 milyar dolara gerilerken, swap dahil net döviz rezervi ise 1,04 milyar dolar düşüşle 14,01 milyar dolara geriledi. ABD tarafında baktığımızda işsizlik maaşı başvuruları geçen hafta 208 bin kişi ile değişim göstermezken, fabrika siparişleri martta aylık yüzde 1,6 artış ile beklentiler dahilinde gerçekleşti. Verilerin fiyatlamalara etkisi sınırlı kalırken, kurda dün hafif düşüş eğilimleri görüldü. Bugün yurt içerisinde enflasyon verileri ve S&P kredi notu değerlendirme raporu, ABD'de ise istihdam verileri takip edilecek. Yoğun veri akışı öncesi Dolar/TL spot kuru, bu sabah saat 08:20 itibariyle 32,39'lu seviyelerde hareket ediyor. Dolar endeksi ise 105,25 civarında hareket ediyor.

| Dolar/TL Yakın Vade Aracı Kurum Dağılımı Günlük Değişim | | | | | |
|---|---------|---------|--------------------|---------|---------|
| Long | | | Short | | |
| Kurum | Net Lot | Pay (%) | Kurum | Net Lot | Pay (%) |
| Akbank | 27.186 | 43 | Deniz Yatırım | 22.407 | 36 |
| Yapı Kredi Yatırım | 15.748 | 25 | İş Yatırım | 16.329 | 26 |
| Garanti BBVA | 9.850 | 16 | Bank pf America | 11.885 | 19 |
| Teb Yatırım | 3.874 | 6 | QNB Finans Yatırım | 4.039 | 6 |
| Deutsche Bank | 1.998 | 3 | Ak Yatırım | 3.388 | 5 |
| Diğer | 4.262 | 7 | Diğer | 4.870 | 8 |
| İlk 5 Kurum Alım Ağırlıklı | | | | | |

| Dolar/TL Yakın Vade Aracı Kurum Dağılımı Tüm Vade | | | | | |
|---|---------|---------|-----------------|---------|---------|
| Long | | | Short | | |
| Kurum | Net Lot | Pay (%) | Kurum | Net Lot | Pay (%) |
| Ak Yatırım | 240.976 | 29 | Yapı ve Kredi | 173.067 | 21 |
| Deniz Yatırım | 194.410 | 23 | Finansbank | 144.263 | 17 |
| Garanti BBVA | 162.802 | 20 | Bank of America | 118.846 | 14 |
| Yapı Kredi Yatırım | 38.463 | 5 | İş Yatırım | 104.387 | 13 |
| Denizbank | 29.394 | 4 | Akbank | 78.597 | 10 |
| Diğer | 165.416 | 20 | Diğer | 212.301 | 26 |
| İlk 5 Kurum Alım Ağırlıklı | | | | | |

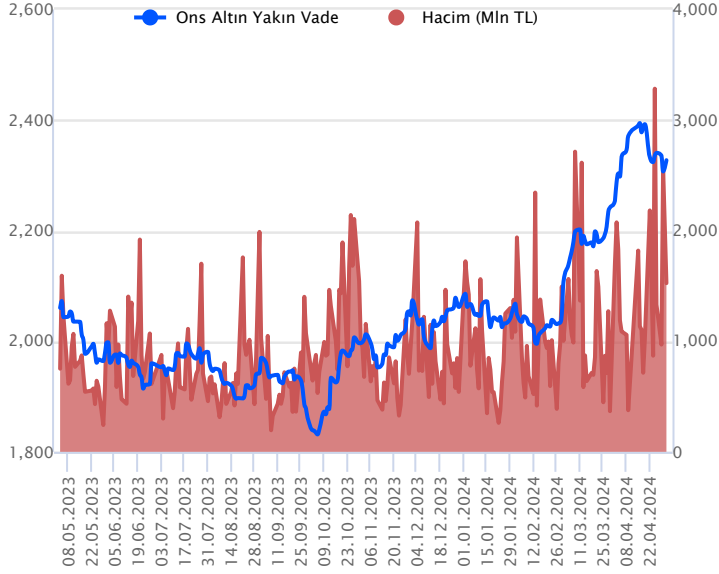


Fiyat (%) Açık Pozisyon (%) Yorum

| | | |
|--------|--------|---|
| Artış | Artış | Yükselişin devamlılığı için sinyal olarak kabul edilebilir. |
| Artış | Azalış | Yükselişin desteklenmediğini gösterir. |
| Azalış | Artış | Düşüşlerin devamlılığı için sinyal olarak kabul edilebilir. |
| Azalış | Azalış | Düşüşlerin desteklenmediğini gösterir. |

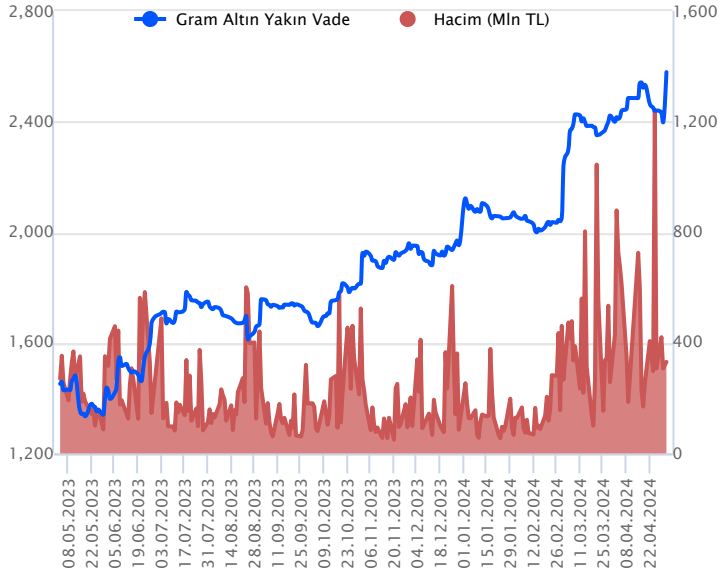
| Sözleşme Kodu | Vade Ayı | Uzlaşma Fiyatı | Önceki Uzlaşma Fiyatı | Değişim | Değişim Puanı | Gün İçi Yüksek | Gün İçi Düşük | İşlem Miktarı | İşlem Hacim | Açık Pozisyon | Açık Pozisyon Değişimi | Vadeye Kalan Gün Sayısı | Takasbank Başlangıç Teminatı % |
|--------------------------|------------|----------------|-----------------------|---------|---------------|----------------|---------------|---------------|---------------|---------------|------------------------|-------------------------|--------------------------------|
| ALTIN KONTRATLARI | | | | | | | | | | | | | |
| F_XAUTRYM0624 | 28.06.2024 | 2,578.010 | 2,579.140 | -0.04 % | -1.13 | 2,598.160 | 2,562.250 | 128,368 | 331,038,592 | 880,066 | -5,872 | 57 | 12 |
| F_XAUTRYM0824 | 29.08.2024 | 2,799.360 | 2,812.200 | -0.46 % | -12.84 | 2,825.250 | 2,775.900 | 36,435 | 102,039,441 | 60,701 | 4,984 | 119 | 12 |
| F_XAUUSD0624 | 28.06.2024 | 2,330.350 | 2,325.050 | 0.23 % | 5.30 | 2,342.900 | 2,312.000 | 20,274 | 1,525,001,820 | 65,801 | 153 | 57 | 6 |
| F_XAUUSD0824 | 29.08.2024 | 2,352.300 | 2,350.800 | 0.06 % | 1.50 | 2,364.000 | 2,334.400 | 1,874 | 142,292,669 | 1,380 | 360 | 119 | 6 |

ONS ALTIN Yakın Vadeli Kontratı



Haziran vadeli ons altın sözleşmesi dün 2312,00-2342,90\$ arasında seyrederken, günü yüzde 0,23 yükselişle 2330,35\$ uzlaşma fiyatından tamamladı. Spot piyasada saat 08:00 itibariyle ons altın 2307\$ seviyesinde izleniyor. Sözleşmede görülen yatay seyir sebebiyle stratejimiz geçerliliğini korumaya devam ediyor. Sözleşme için 2320-2346\$ arasını nötr olarak izliyoruz. Sözleşmede 2320\$ destek noktası olarak görülüyor. Bu destek altı kapanışlarda 2343\$ stop seviyesi eklenerek 2273\$ seviyesi takip edilebilir. Yukarıda 2346\$ direnç noktası olarak görülmektedir. Bu direncin üzerinde kapanışlarda 2322\$ stop seviyesi belirlenerek 2392\$ seviyesi hedeflenebilir. Bugün ABD'de istihdam günü olacak. Nisan ayına yönelik tarım dışı istihdam, işsizlik oranı, ortalama saatlik kazançlar açıklanacak veriler olarak takip edilecek. Gün içerisinde Fed üyelerinin konuşmaları da izlenebilir. Sözleşmede olası oynaklığa karşı yatırımcıların aktif bir kar al/zarar durdur seviyesi belirleyerek hareket etmeleri daha sağlıklı olabilir.

GRAM ALTIN Yakın Vadeli Kontratı

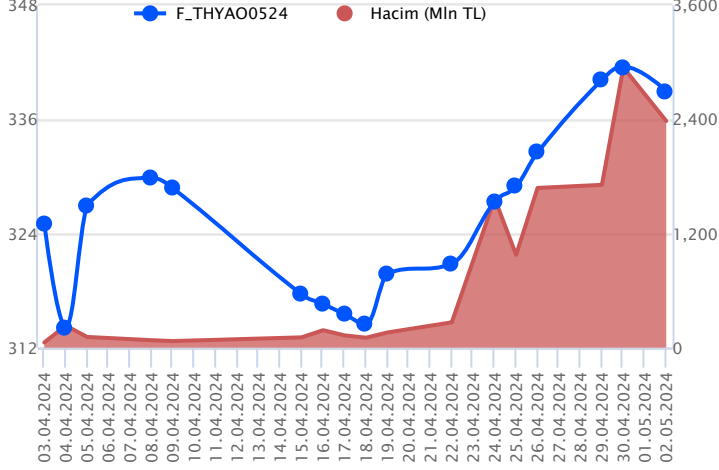


Haziran vadeli gram altın sözleşmesi dün 2562,25-2598,16 TL arasında dalgalanarak, günü yüzde 0,04 sınırlı kayıpla 2578,01 TL uzlaşma fiyatından tamamladı. Spot piyasada saat 08:00 itibariyle gram altın 2403 TL işlem görüyor. Ekonomik İşbirliği ve Kalkınma Örgütü (OECD) yayınladığı raporda, Türkiye ekonomisi için 2024 yılı büyüme beklentisini yüzde 2,9'dan yüzde 3,4'e yükseltirken, aynı yıl için ortalama enflasyon beklentisini yüzde 55,5 olarak açıkladı. Yurt içinde bugün nisan ayı enflasyonu açıklanacak. Kurum olarak beklentimiz aylık bazda yüzde 3,35 ve yıllık bazda yüzde 70,10 seviyesinde gerçekleşmesi yönünde. En son mart ayı enflasyonu aylık yüzde 3,16 ve yıllık yüzde 68,50 olarak açıklanmıştı. Geçtiğimiz hafta yapılan TCMB faiz kararı toplantısının özeti de bugün yayınlanacak. Uluslararası Kredi Derecelendirme Kuruluşu S&P tarafından Türkiye'nin kredi notu ve değerlendirmesinin yayınlanması bekleniyor. Kurum olarak, kredi notunda yukarı yönlü güncelleme beklentimiz bulunuyor. ABD'de ise bugün tarım dışı istihdam, işsizlik oranı ve ortalama saatlik kazançlar verileri açıklanacak. Nisan ayı verilerinin açıklanması bekleniyor. Sözleşmede olası oynaklığa karşı yatırımcıların aktif bir kar al/zarar durdur seviyesi belirleyerek hareket etmeleri daha sağlıklı olabilir.

| Sözleşme | Vade Ayı | Son Uzlaşma | Önceki Uzlaşma | Değişim % | Günün Düşüğü | Günün Yükselişi | İşlem Adedi | İşlem Hacmi |
|---|------------|-------------|----------------|-----------|--------------|-----------------|-------------|---------------|
| PAY VADELİ SÖZLEŞMELERİNDE EN FAZLA İŞLEM GÖRENLER | | | | | | | | |
| F_THYAO0524 | 31.05.2024 | 338.440 | 341.220 | -0.8 % | 336.060 | 345.250 | 70,115 | 2,383,568,991 |
| F_YKBNK0524 | 31.05.2024 | 32.530 | 33.680 | -3.4 % | 32.180 | 33.700 | 619,157 | 2,023,950,679 |
| F_EREGL0524 | 31.05.2024 | 46.360 | 45.060 | 2.9 % | 45.080 | 46.680 | 360,988 | 1,663,408,769 |

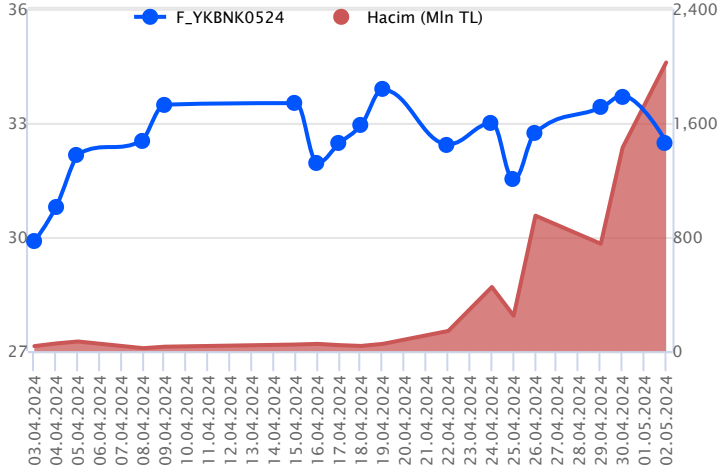
Pay vadeli sözleşmeleri, düşük teminatlarla yüksek tutarlı pozisyonlar almayı mümkün kılar. Pay vadeli sözleşmeleri ile ilgili daha detaylı bilgi almak için Gedik Yatırım VİOP Departmanı ile iletişime geçebilirsiniz.

F_THYAO0524 Vadeli Kontratı



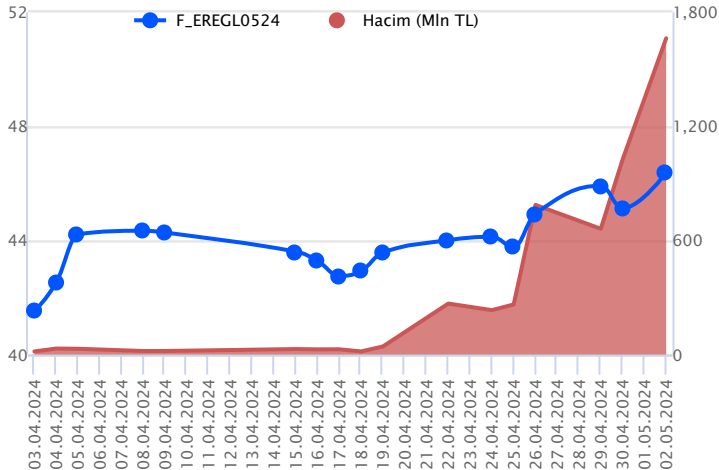
Mayıs vadeli THYAO pay sözleşmesi 336,06 – 345,25 TL aralığında hareket ederek günü %0,8 oranında düşüşle 338,44 TL uzlaşma fiyatından tamamladı. Geçen haftadan itibaren jeopolitik endişelerin yatışması ve Borsa İstanbul'da güç kazanan pozitif havanın katkısıyla yükselişlerin öne çıktığı THYAO cephesinde dün dalgalı bir seyirle birlikte kâr satışlarının etkili olduğu takip edildi. Mayıs vadeli THYAO sözleşmesinde düzeltme eğiliminin devamında 337,30 - 336,06 ve 335,00 seviyeleri kısa vadeli ilk güçlü destek noktalarıdır. 335,00 desteği altında satıcı seyrin devam edebileceği sözleşmede 333,10 – 331,50 ve 330,90 seviyelerine doğru geri çekilmeler gündeme gelebilir. Yeniden alımların etkili olması durumunda ise 339,30 ve 340,50 seviyeleri kısa vadeli direnç noktalarıdır. 340,00 TL üzerindeki tutunmalarda 342,00 – 343,50 - 345,25 ve psikolojik öneme sahip 350,00 seviyesi direnç olarak takip edilecektir.

F_YKBNK0524 Vadeli Kontratı



İlk çeyrek finansalların ardından, Mayıs vadeli YKBNK sözleşmesi 32,18 TL ve 33,70 TL seviyeleri arasında dalgalanarak günü 32,53 TL uzlaşma fiyatından %3,4'lük kayıpla tamamladı. Satıcı seyrin kaydedildiği sözleşmede 33,00 TL altında 14 günlük ortalamanın yer aldığı 32,28 TL kısa vadede izlenen destek konumunda bulunurken, devamında 32,00 TL ve 31,80 TL söz konusu olacak diğer destek noktalarıdır. Tepki alımlarının yaşanması halinde ilk etapta 33,00 TL üzeri kapanışlar takip edilmektedir. Bu koşulun sağlanması ile 33,35 TL ve dün gün içi zirvenin yer aldığı 33,70 TL direnç seviyeleri öne çıkacaktır. Son dönemde piyasada yaşanan volatilitenin nedeniyle alınacak pozisyonlarda temkinli olunması aktif bir stop-loss stratejisine bağlı kalınması faydalı olacaktır.

F_EREGL0524 Vadeli Kontratı



Endekste zirve seviye yenilenirken, Mayıs vadeli EREGL sözleşmesi gün içinde 45,08 TL – 46,68 TL seviyeleri arasında dalgalanarak 46,36 TL uzlaşma fiyatından %2,9'lük kazançla günü tamamladı. Ortalamaların üzerinde pozitif momentum kaydedildiği sözleşmede 46,50 TL üzeri kapanışlar iştahın devamlılığı açısından etkili olacaktır. Bu koşulun sağlanması halinde 46,80 TL ve 47,10 TL seviyeleri gündeme gelecektir. Ancak kar realizasyonlarının yaşanması halinde sırasıyla 45,94 TL desteği öne çıkarken, bu desteğin altında 50 günlük ortalamanın yer aldığı 45,20 TL ve 22 günlük ortalamanın bulunduğu 44,86 TL takip edilecek destek noktalarıdır. Piyasada yaşanan volatilitenin nedeniyle alınacak pozisyonlarda temkinli olunması aktif bir stop-loss stratejisine bağlı kalınması faydalı olacaktır.

Dayanak Varlıkların Teknik Gösterge Görünümleri

20 Gün Ortalama/Fiyat Kesişmesi (YUKARI)

KONTR
ASTOR
EKGYO
VESTL
BRSAN

Güç Göstergeleri Olumlu

VAKBN
TKFEN
PGSUS
KCHOL
TUPRS

RSI ve Momentum göstergelerine göre olumlu olanlar

50 Gün Ortalama/Fiyat Kesişmesi (YUKARI)

KONTR
OYAKC
EKGYO
DOAS

MACD

SOKM ZAYIF AL
TSKB ZAYIF SAT

20/50 Gün Ortalama Kesişmesi (YUKARI)

Bu şartları sağlayan dayanak varlık bulunmamaktadır.

Para Girişi Olan Dayanak Varlıklar

| | Kapanış | İşlem Hacmi (Mln TL) |
|-------|-----------|----------------------|
| XU030 | 11,088.93 | 91,622.86578 |
| X10XB | 13,137.18 | 46,419.65895 |
| TUPRS | 204.00 | 6,634.17704 |
| EREGL | 44.62 | 5,860.97560 |
| SASA | 44.48 | 4,706.19115 |

Yüksek Hacimliler

| | İşlem Hacmi (Mln TL) |
|-------|----------------------|
| XU030 | 91,622.87 |
| X10XB | 46,419.66 |
| XSD25 | 41,831.47 |
| XLBNK | 19,489.05 |
| THYAO | 13,439.89 |

20 Gün Ortalama/Fiyat Kesişmesi (AŞAĞI)

Güç Göstergeleri Zayıf

ALARK
DOAS
SOKM

RSI ve Momentum göstergelerine göre zayıf olanlar

50 Gün Ortalama/Fiyat Kesişmesi (AŞAĞI)

Bu şartları sağlayan dayanak varlık bulunmamaktadır.

Göstergeleri Dipte Olanlar

DOAS

CCI, RSI, Stochastics, Williams' %R, MFI ve DX göstergelerinin ortalaması en düşük olanlar

20/50 Gün Ortalama Kesişmesi (AŞAĞI)

Bu şartları sağlayan dayanak varlık bulunmamaktadır.

Para Çıkışı Olan Dayanak Varlıklar

| | Kapanış | İşlem Hacmi (Mln TL) |
|-------|---------|----------------------|
| YKBNK | 31.22 | 5,617.82 |

Dayanak Varlıkların Teknik Gösterge Konumları

| Kod | 5 Günlük H.O | 10 Günlük H.O | 20 Günlük H.O | 50 Günlük H.O | RSI | StochS | MACD | CCI |
|---------|--------------|---------------|---------------|---------------|-------|--------|-------|-------|
| AEFES | ALIM | ALIM | ALIM | ALIM | ALIM | SATIM | ALIM | SATIM |
| AKBNK | SATIM | SATIM | ALIM | ALIM | SATIM | SATIM | SATIM | SATIM |
| AKSEN | ALIM | ALIM | ALIM | ALIM | ALIM | SATIM | ALIM | ALIM |
| ALARK | ALIM | SATIM | SATIM | SATIM | ALIM | SATIM | SATIM | ALIM |
| ARCLK | ALIM | ALIM | ALIM | ALIM | ALIM | SATIM | ALIM | ALIM |
| ASELS | ALIM | ALIM | ALIM | ALIM | ALIM | SATIM | ALIM | ALIM |
| ASTOR | ALIM | ALIM | ALIM | SATIM | ALIM | SATIM | ALIM | ALIM |
| BIMAS | ALIM | ALIM | ALIM | ALIM | ALIM | ALIM | ALIM | ALIM |
| BRSAN | ALIM | ALIM | ALIM | SATIM | ALIM | SATIM | ALIM | ALIM |
| CIMSA | ALIM | ALIM | ALIM | ALIM | ALIM | ALIM | ALIM | ALIM |
| CNH/TRY | ALIM | ALIM | ALIM | ALIM | ALIM | SATIM | SATIM | ALIM |
| DOAS | SATIM | SATIM | SATIM | ALIM | SATIM | SATIM | SATIM | SATIM |
| DOHOL | ALIM | ALIM | ALIM | ALIM | ALIM | ALIM | ALIM | SATIM |
| EKGYO | ALIM | ALIM | ALIM | ALIM | ALIM | ALIM | ALIM | ALIM |
| ENJSA | ALIM | ALIM | ALIM | ALIM | ALIM | ALIM | ALIM | SATIM |
| ENKAI | ALIM | ALIM | ALIM | ALIM | ALIM | ALIM | ALIM | SATIM |
| EREGL | ALIM | ALIM | ALIM | ALIM | ALIM | ALIM | ALIM | ALIM |
| EUR/TRY | SATIM | SATIM | SATIM | ALIM | SATIM | ALIM | SATIM | SATIM |
| EUR/USD | ALIM | ALIM | ALIM | SATIM | ALIM | SATIM | ALIM | ALIM |
| FROTO | ALIM | ALIM | ALIM | ALIM | ALIM | SATIM | SATIM | ALIM |
| GARAN | ALIM | ALIM | ALIM | ALIM | ALIM | SATIM | ALIM | SATIM |
| GBP/USD | ALIM | ALIM | ALIM | SATIM | ALIM | ALIM | ALIM | ALIM |
| GUBRF | ALIM | ALIM | ALIM | SATIM | ALIM | ALIM | ALIM | ALIM |
| HALKB | ALIM | ALIM | ALIM | ALIM | ALIM | SATIM | ALIM | ALIM |
| HEKTS | ALIM | ALIM | ALIM | SATIM | ALIM | SATIM | ALIM | ALIM |
| ISCTR | ALIM | ALIM | ALIM | ALIM | ALIM | SATIM | ALIM | SATIM |
| KCHOL | ALIM | ALIM | ALIM | ALIM | ALIM | SATIM | ALIM | ALIM |
| KONTR | ALIM | ALIM | ALIM | ALIM | ALIM | SATIM | ALIM | ALIM |
| KOZAA | ALIM | ALIM | ALIM | ALIM | ALIM | ALIM | ALIM | ALIM |
| KOZAL | ALIM | ALIM | ALIM | ALIM | ALIM | ALIM | SATIM | SATIM |
| KRDMD | ALIM | ALIM | ALIM | ALIM | ALIM | ALIM | ALIM | ALIM |
| MGROS | ALIM | ALIM | ALIM | ALIM | ALIM | ALIM | ALIM | ALIM |
| ODAS | ALIM | ALIM | ALIM | ALIM | ALIM | ALIM | ALIM | ALIM |
| OYAKC | ALIM | ALIM | ALIM | ALIM | ALIM | ALIM | ALIM | SATIM |
| PETKM | ALIM | ALIM | ALIM | SATIM | ALIM | ALIM | ALIM | ALIM |
| PGSUS | ALIM | ALIM | ALIM | ALIM | ALIM | SATIM | ALIM | SATIM |
| RUB/TRY | ALIM | ALIM | ALIM | ALIM | ALIM | SATIM | ALIM | ALIM |
| SAHOL | ALIM | ALIM | ALIM | ALIM | ALIM | ALIM | ALIM | ALIM |
| SASA | ALIM | ALIM | ALIM | ALIM | ALIM | SATIM | ALIM | ALIM |
| SISE | ALIM | ALIM | ALIM | ALIM | ALIM | ALIM | ALIM | ALIM |
| SOKM | ALIM | ALIM | SATIM | SATIM | ALIM | SATIM | ALIM | ALIM |
| TAVHL | ALIM | ALIM | ALIM | ALIM | SATIM | ALIM | ALIM | SATIM |
| TCELL | ALIM | ALIM | ALIM | ALIM | ALIM | ALIM | ALIM | SATIM |
| THYAO | ALIM | ALIM | ALIM | ALIM | ALIM | ALIM | ALIM | SATIM |
| TKFEN | ALIM | ALIM | ALIM | ALIM | ALIM | NÖTR | ALIM | SATIM |
| TOASO | ALIM | ALIM | ALIM | ALIM | ALIM | SATIM | ALIM | ALIM |
| TSKB | SATIM | ALIM | ALIM | ALIM | SATIM | ALIM | SATIM | SATIM |
| TTKOM | SATIM | ALIM | ALIM | ALIM | SATIM | ALIM | ALIM | SATIM |
| TUPRS | ALIM | ALIM | ALIM | ALIM | ALIM | SATIM | ALIM | ALIM |
| USD/TRY | SATIM | SATIM | SATIM | ALIM | SATIM | ALIM | SATIM | SATIM |
| VAKBN | ALIM | ALIM | ALIM | ALIM | ALIM | ALIM | ALIM | SATIM |
| VESTL | ALIM | ALIM | ALIM | ALIM | ALIM | SATIM | SATIM | ALIM |
| X10XB | ALIM | ALIM | ALIM | ALIM | ALIM | ALIM | ALIM | ALIM |
| XAU/TRY | SATIM | SATIM | SATIM | ALIM | SATIM | ALIM | SATIM | SATIM |
| XAU/USD | SATIM | SATIM | SATIM | ALIM | SATIM | ALIM | SATIM | SATIM |
| XLBNK | ALIM | ALIM | ALIM | ALIM | SATIM | SATIM | ALIM | SATIM |
| XSD25 | ALIM | ALIM | ALIM | ALIM | ALIM | ALIM | ALIM | ALIM |
| XU030 | ALIM | ALIM | ALIM | ALIM | ALIM | SATIM | ALIM | ALIM |
| YKBNK | SATIM | ALIM | ALIM | ALIM | SATIM | SATIM | SATIM | SATIM |

| Kod | Destek 3 | Destek 2 | Destek 1 | Kapanış | Pivot | Direnç 1 | Direnç 2 | Direnç 3 |
|--------------|------------------|----------|----------|-----------------|------------------|----------|----------|----------|
| | DESTEKLER | | | | DİRENÇLER | | | |
| F_AEFES0524 | 185.16 | 186.71 | 188.73 | 190.76 | 190.28 | 192.30 | 193.85 | 195.87 |
| F_AEFES0624 | 191.91 | 193.46 | 195.77 | 198.08 | 197.32 | 199.63 | 201.18 | 203.49 |
| F_AKBNK0524 | 57.18 | 58.76 | 59.63 | 60.50 | 61.21 | 62.08 | 63.66 | 64.53 |
| F_AKBNK0624 | 58.33 | 60.16 | 61.48 | 62.79 | 63.31 | 64.63 | 66.46 | 67.78 |
| F_AKSEN0524 | 38.70 | 39.37 | 40.40 | 41.44 | 41.07 | 42.10 | 42.77 | 43.80 |
| F_AKSEN0624 | 41.13 | 41.55 | 42.37 | 43.19 | 42.79 | 43.61 | 44.03 | 44.85 |
| F_ALARK0524 | 117.65 | 119.14 | 121.12 | 123.10 | 122.61 | 124.59 | 126.08 | 128.06 |
| F_ALARK0624 | 123.93 | 125.11 | 126.63 | 128.15 | 127.81 | 129.33 | 130.51 | 132.03 |
| F_ARCLK0524 | 174.98 | 177.24 | 180.52 | 183.80 | 182.78 | 186.06 | 188.32 | 191.60 |
| F_ARCLK0624 | 182.27 | 184.64 | 187.24 | 189.85 | 189.61 | 192.21 | 194.58 | 197.18 |
| F_ASELS0524 | 62.43 | 62.93 | 63.79 | 64.65 | 64.29 | 65.15 | 65.65 | 66.51 |
| F_ASELS0624 | 65.09 | 65.56 | 66.24 | 66.92 | 66.71 | 67.39 | 67.86 | 68.54 |
| F_ASTOR0524 | 92.29 | 95.79 | 100.00 | 104.20 | 103.50 | 107.71 | 111.21 | 115.42 |
| F_ASTOR0624 | 97.34 | 100.54 | 104.30 | 108.07 | 107.50 | 111.26 | 114.46 | 118.22 |
| F_BIMAS0524 | 393.79 | 398.66 | 407.13 | 415.60 | 412.00 | 420.47 | 425.34 | 433.81 |
| F_BIMAS0624 | 412.54 | 416.88 | 422.87 | 428.87 | 427.21 | 433.20 | 437.54 | 443.53 |
| F_BRSAN0524 | 604.69 | 613.27 | 625.93 | 638.60 | 634.51 | 647.17 | 655.75 | 668.41 |
| F_BRSAN0624 | 614.31 | 624.19 | 641.38 | 658.56 | 651.26 | 668.45 | 678.33 | 695.52 |
| F_CIMSA0524 | 32.20 | 32.56 | 33.21 | 33.85 | 33.57 | 34.22 | 34.58 | 35.23 |
| F_CIMSA0624 | 33.29 | 33.77 | 34.39 | 35.00 | 34.87 | 35.49 | 35.97 | 36.59 |
| F_CNHTRY0524 | 4.69 | 4.71 | 4.72 | 4.73 | 4.74 | 4.75 | 4.77 | 4.78 |
| F_DOAS0524 | 287.45 | 291.67 | 296.63 | 301.60 | 300.85 | 305.81 | 310.03 | 314.99 |
| F_DOAS0624 | 302.36 | 305.72 | 309.72 | 313.73 | 313.08 | 317.08 | 320.44 | 324.44 |
| F_DOHOL0524 | 14.51 | 14.73 | 14.94 | 15.16 | 15.16 | 15.37 | 15.59 | 15.80 |
| F_DOHOL0624 | 15.08 | 15.33 | 15.54 | 15.76 | 15.79 | 16.00 | 16.25 | 16.46 |
| F_EKGYO0524 | 9.83 | 10.02 | 10.25 | 10.47 | 10.44 | 10.67 | 10.86 | 11.09 |
| F_EKGYO0624 | 9.49 | 10.02 | 10.46 | 10.89 | 10.99 | 11.43 | 11.96 | 12.40 |
| F_ENJSA0524 | 64.80 | 65.57 | 66.30 | 67.03 | 67.07 | 67.80 | 68.57 | 69.30 |
| F_ENJSA0624 | 68.29 | 68.83 | 69.33 | 69.82 | 69.87 | 70.37 | 70.91 | 71.41 |
| F_ENKAI0524 | 37.85 | 38.24 | 38.59 | 38.93 | 38.98 | 39.33 | 39.72 | 40.07 |
| F_ENKAI0624 | 38.73 | 39.33 | 39.85 | 40.38 | 40.45 | 40.97 | 41.57 | 42.09 |
| F_EREGL0524 | 43.81 | 44.45 | 45.41 | 46.38 | 46.05 | 47.01 | 47.65 | 48.61 |
| F_EREGL0624 | 45.18 | 46.10 | 47.15 | 48.20 | 48.07 | 49.12 | 50.04 | 51.09 |
| F_EURTRY0524 | 35.43 | 35.53 | 35.60 | 35.68 | 35.71 | 35.78 | 35.89 | 35.96 |
| F_EURTRY0624 | 36.43 | 36.60 | 36.68 | 36.76 | 36.84 | 36.92 | 37.08 | 37.16 |
| F_EURUSD0524 | 1.06 | 1.07 | 1.07 | 1.07 | 1.07 | 1.07 | 1.08 | 1.08 |
| F_EURUSD0624 | 1.07 | 1.07 | 1.07 | 1.07 | 1.07 | 1.07 | 1.08 | 1.08 |
| F_FROTO0524 | 1,128.88 | 1,145.73 | 1,164.86 | 1,184.00 | 1,181.71 | 1,200.84 | 1,217.69 | 1,236.82 |
| F_FROTO0624 | 1,162.11 | 1,183.53 | 1,205.77 | 1,228.00 | 1,227.19 | 1,249.43 | 1,270.85 | 1,293.09 |
| F_GARAN0524 | 83.58 | 84.41 | 85.71 | 87.01 | 86.54 | 87.84 | 88.67 | 89.97 |
| F_GARAN0624 | 87.06 | 87.88 | 89.01 | 90.14 | 89.83 | 90.96 | 91.78 | 92.91 |
| F_GBPUSD0524 | 1.24 | 1.24 | 1.25 | 1.25 | 1.25 | 1.25 | 1.26 | 1.26 |
| F_GBPUSD0624 | 1.25 | 1.25 | 1.25 | 1.25 | 1.25 | 1.25 | 1.25 | 1.25 |
| F_GUBRF0524 | 155.61 | 157.81 | 161.26 | 164.72 | 163.46 | 166.91 | 169.11 | 172.56 |
| F_GUBRF0624 | 163.04 | 165.07 | 168.24 | 171.41 | 170.27 | 173.44 | 175.47 | 178.64 |
| F_HALKB0524 | 15.86 | 16.23 | 16.86 | 17.49 | 17.23 | 17.86 | 18.23 | 18.86 |
| F_HALKB0624 | 16.49 | 16.88 | 17.48 | 18.08 | 17.87 | 18.47 | 18.86 | 19.46 |
| F_HEKTS0524 | 15.05 | 15.48 | 16.01 | 16.54 | 16.44 | 16.97 | 17.40 | 17.93 |
| F_HEKTS0624 | 15.65 | 16.08 | 16.59 | 17.10 | 17.02 | 17.53 | 17.96 | 18.47 |
| F_ISCTR0524 | 13.44 | 13.70 | 13.94 | 14.19 | 14.20 | 14.44 | 14.70 | 14.94 |
| F_ISCTR0624 | 13.91 | 14.20 | 14.47 | 14.75 | 14.76 | 15.03 | 15.32 | 15.59 |
| F_KCHOL0524 | 228.19 | 232.19 | 238.07 | 243.94 | 242.07 | 247.95 | 251.95 | 257.83 |
| F_KCHOL0624 | 238.90 | 242.95 | 248.23 | 253.51 | 252.28 | 257.56 | 261.61 | 266.89 |
| F_KONTR0524 | 230.75 | 238.87 | 255.13 | 271.38 | 263.25 | 279.51 | 287.63 | 303.89 |
| F_KONTR0624 | 240.87 | 249.83 | 264.91 | 280.00 | 273.87 | 288.95 | 297.91 | 312.99 |
| F_KOZAA0524 | 52.00 | 52.73 | 53.70 | 54.66 | 54.43 | 55.40 | 56.13 | 57.10 |
| F_KOZAA0624 | 54.24 | 54.99 | 55.89 | 56.78 | 56.64 | 57.54 | 58.29 | 59.19 |
| F_KOZAL0524 | 23.51 | 23.76 | 24.16 | 24.56 | 24.41 | 24.81 | 25.06 | 25.46 |
| F_KOZAL0624 | 20.84 | 21.82 | 23.66 | 25.49 | 24.64 | 26.48 | 27.46 | 29.30 |
| F_KRDMD0524 | 25.05 | 25.96 | 27.25 | 28.55 | 28.16 | 29.45 | 30.36 | 31.65 |
| F_KRDMD0624 | 26.34 | 27.20 | 28.38 | 29.57 | 29.24 | 30.42 | 31.28 | 32.46 |
| F_MGROS0524 | 442.57 | 448.44 | 453.21 | 457.99 | 459.08 | 463.85 | 469.72 | 474.49 |
| F_MGROS0624 | 459.75 | 466.05 | 471.27 | 476.50 | 477.57 | 482.79 | 489.09 | 494.31 |
| F_ODAS0524 | 9.59 | 9.80 | 10.14 | 10.47 | 10.35 | 10.69 | 10.90 | 11.24 |
| F_ODAS0624 | 10.04 | 10.25 | 10.57 | 10.90 | 10.78 | 11.10 | 11.31 | 11.63 |
| F_OYAKC0524 | 61.16 | 61.90 | 63.12 | 64.34 | 63.86 | 65.08 | 65.82 | 67.04 |

| Kod | Destek 3 | Destek 2 | Destek 1 | Kapanış | Pivot | Direnç 1 | Direnç 2 | Direnç 3 |
|---------------|------------------|-----------|-----------|------------------|------------------|-----------|-----------|-----------|
| | DESTEKLER | | | DİRENÇLER | | | | |
| F_OYAKC0624 | 65.03 | 65.40 | 66.10 | 66.80 | 66.47 | 67.17 | 67.54 | 68.24 |
| F_PETKM0524 | 21.29 | 21.46 | 21.71 | 21.95 | 21.88 | 22.13 | 22.30 | 22.55 |
| F_PETKM0624 | 22.32 | 22.48 | 22.65 | 22.83 | 22.81 | 22.98 | 23.14 | 23.31 |
| F_PGSUS0524 | 1,015.61 | 1,033.43 | 1,054.21 | 1,074.99 | 1,072.03 | 1,092.81 | 1,110.63 | 1,131.41 |
| F_PGSUS0624 | 968.67 | 1,030.33 | 1,073.67 | 1,117.00 | 1,135.33 | 1,178.67 | 1,240.33 | 1,283.67 |
| F_RUBTRY0624 | 0.41 | 0.41 | 0.41 | 0.41 | 0.41 | 0.41 | 0.41 | 0.41 |
| F_SAHOL0524 | 91.49 | 92.53 | 94.41 | 96.28 | 95.45 | 97.33 | 98.37 | 100.25 |
| F_SAHOL0624 | 95.41 | 96.36 | 98.17 | 99.98 | 99.12 | 100.93 | 101.88 | 103.69 |
| F_SASA0524 | 40.17 | 41.65 | 43.92 | 46.20 | 45.40 | 47.67 | 49.15 | 51.42 |
| F_SASA0624 | 42.24 | 43.65 | 45.77 | 47.90 | 47.18 | 49.30 | 50.71 | 52.83 |
| F_SISE0524 | 51.10 | 51.56 | 52.49 | 53.41 | 52.95 | 53.88 | 54.34 | 55.27 |
| F_SISE0624 | 53.48 | 53.87 | 54.63 | 55.40 | 55.02 | 55.78 | 56.17 | 56.93 |
| F_SOKM0524 | 59.54 | 60.09 | 60.98 | 61.87 | 61.53 | 62.42 | 62.97 | 63.86 |
| F_SOKM0624 | 62.40 | 62.86 | 63.67 | 64.47 | 64.13 | 64.94 | 65.40 | 66.21 |
| F_TAVHL0524 | 212.50 | 216.83 | 222.66 | 228.50 | 226.99 | 232.82 | 237.15 | 242.98 |
| F_TAVHL0624 | 218.88 | 224.63 | 231.41 | 238.19 | 237.16 | 243.94 | 249.69 | 256.47 |
| F_TCELL0524 | 81.83 | 82.63 | 83.41 | 84.20 | 84.21 | 84.99 | 85.79 | 86.57 |
| F_TCELL0624 | 82.93 | 84.12 | 85.72 | 87.31 | 86.91 | 88.51 | 89.70 | 91.30 |
| F_THYAO0524 | 325.76 | 330.91 | 334.95 | 338.99 | 340.10 | 344.14 | 349.29 | 353.33 |
| F_THYAO0624 | 337.17 | 343.32 | 347.70 | 352.09 | 353.85 | 358.23 | 364.38 | 368.76 |
| F_TKFEN0524 | 51.53 | 52.37 | 53.33 | 54.30 | 54.17 | 55.13 | 55.97 | 56.93 |
| F_TKFEN0624 | 53.68 | 54.54 | 55.43 | 56.33 | 56.29 | 57.18 | 58.04 | 58.93 |
| F_TOASO0524 | 277.99 | 282.41 | 286.10 | 289.80 | 290.52 | 294.21 | 298.63 | 302.32 |
| F_TOASO0624 | 291.18 | 294.86 | 298.55 | 302.23 | 302.23 | 305.92 | 309.60 | 313.29 |
| F_TSKB0524 | 9.68 | 9.84 | 10.01 | 10.17 | 10.17 | 10.34 | 10.50 | 10.67 |
| F_TSKB0624 | 10.04 | 10.23 | 10.42 | 10.60 | 10.61 | 10.80 | 10.99 | 11.18 |
| F_TTKOM0524 | 39.42 | 40.27 | 40.76 | 41.24 | 41.61 | 42.10 | 42.95 | 43.44 |
| F_TTKOM0624 | 40.98 | 41.90 | 42.39 | 42.89 | 43.31 | 43.80 | 44.72 | 45.21 |
| F_TUPRS0524 | 199.66 | 201.99 | 206.18 | 210.37 | 208.51 | 212.70 | 215.03 | 219.22 |
| F_TUPRS0624 | 209.76 | 211.58 | 215.04 | 218.50 | 216.86 | 220.32 | 222.14 | 225.60 |
| F_USDTRY0524 | 33.07 | 33.16 | 33.22 | 33.28 | 33.31 | 33.37 | 33.46 | 33.52 |
| F_USDTRY0624 | 34.03 | 34.14 | 34.22 | 34.30 | 34.32 | 34.40 | 34.50 | 34.58 |
| F_VAKBN0524 | 19.01 | 19.47 | 20.33 | 21.18 | 20.79 | 21.65 | 22.11 | 22.97 |
| F_VAKBN0624 | 19.23 | 19.79 | 20.89 | 22.00 | 21.45 | 22.55 | 23.11 | 24.21 |
| F_VESTL0524 | 83.65 | 85.38 | 87.93 | 90.49 | 89.66 | 92.21 | 93.94 | 96.49 |
| F_VESTL0624 | 87.53 | 89.14 | 91.58 | 94.03 | 93.19 | 95.63 | 97.24 | 99.68 |
| F_X10XB0624 | 13,369.83 | 13,475.92 | 13,688.08 | 13,900.25 | 13,794.17 | 14,006.33 | 14,112.42 | 14,324.58 |
| F_X10XB0824 | 13,757.92 | 14,182.08 | 14,394.17 | 14,606.25 | 14,818.33 | 15,030.42 | 15,454.58 | 15,666.67 |
| F_XAUTRYM0624 | 2,525.57 | 2,543.91 | 2,561.48 | 2,579.05 | 2,579.82 | 2,597.39 | 2,615.73 | 2,633.30 |
| F_XAUTRYM0824 | 2,726.39 | 2,751.14 | 2,775.74 | 2,800.33 | 2,800.49 | 2,825.09 | 2,849.84 | 2,874.44 |
| F_XAUUSD0624 | 2,281.07 | 2,296.53 | 2,311.97 | 2,327.40 | 2,327.43 | 2,342.87 | 2,358.33 | 2,373.77 |
| F_XAUUSD0824 | 2,307.33 | 2,320.87 | 2,336.93 | 2,353.00 | 2,350.47 | 2,366.53 | 2,380.07 | 2,396.13 |
| F_XLBNK0624 | 12,186.08 | 12,330.17 | 12,462.58 | 12,595.00 | 12,606.67 | 12,739.08 | 12,883.17 | 13,015.58 |
| F_XLBNK0824 | 12,530.00 | 12,913.25 | 13,123.25 | 13,333.25 | 13,506.50 | 13,716.50 | 14,099.75 | 14,309.75 |
| F_XSD250624 | 15,059.50 | 15,059.50 | 15,059.50 | 15,059.50 | 15,059.50 | 15,059.50 | 15,059.50 | 15,059.50 |
| F_XSD250824 | 13,801.25 | 13,801.25 | 13,801.25 | 13,801.25 | 13,801.25 | 13,801.25 | 13,801.25 | 13,801.25 |
| F_XU0300624 | 11,597.42 | 11,658.33 | 11,775.42 | 11,892.50 | 11,836.33 | 11,953.42 | 12,014.33 | 12,131.42 |
| F_XU0300824 | 12,385.25 | 12,460.00 | 12,608.50 | 12,757.00 | 12,683.25 | 12,831.75 | 12,906.50 | 13,055.00 |
| F_YKBNK0524 | 30.37 | 31.27 | 31.89 | 32.50 | 32.79 | 33.41 | 34.31 | 34.93 |
| F_YKBNK0624 | 31.32 | 32.34 | 33.04 | 33.75 | 34.06 | 34.76 | 35.78 | 36.48 |

| Sözleşme Kodu | Vade Ayı | Uzlaşma Fiyatı | Önceki Uzlaşma Fiyatı | Değişim | Değişim Puan | Gün İçi Yüksek | Gün İçi Düşük | İşlem Miktarı | İşlem Hacim | Açık Pozisyon | Açık Pozisyon Değişimi | Vadeye Kalan Gün Sayısı | Takasbank Başlangıç Teminatı % |
|-----------------------------------|------------|----------------|-----------------------|---------|--------------|----------------|---------------|---------------|-------------------|---------------|------------------------|-------------------------|--------------------------------|
| ENDEKS KONTRATLARI | | | | | | | | | | | | | |
| F_XU0300624 | 28.06.2024 | 11,879.50 | 11,715.25 | 1.40 % | 164.25 | 11,897.25 | 11,719.25 | 151,167.00 | 17,895,321,960.00 | 257,914.00 | 11,027.00 | 57 | 14 |
| F_XU0300824 | 29.08.2024 | 12,749.25 | 12,558.75 | 1.52 % | 190.50 | 12,758.00 | 12,534.75 | 873.00 | 110,778,080.00 | 1,530.00 | 216.00 | 119 | 14 |
| F_XU0301024 | 31.10.2024 | 13,665.25 | 0.00 | | 13,665.25 | 13,722.75 | 13,460.25 | 7.00 | 956,562.50 | 6.00 | 6.00 | 182 | 14 |
| F_XU0301224 | 31.12.2024 | 14,716.25 | 14,584.25 | 0.91 % | 132.00 | 14,749.75 | 14,608.50 | 41.00 | 6,031,242.50 | 480.00 | 24.00 | 243 | 14 |
| DÖVİZ KONTRATLARI | | | | | | | | | | | | | |
| F_CNHTRY0524 | 31.05.2024 | 4.7456 | 4.7456 | 0.00 % | 0.00 | 4.7604 | 4.7307 | 2 | 94,911 | 2 | 2 | 29 | 14 |
| F_CNHTRY0624 | 28.06.2024 | 0.0000 | 0.0000 | | 0.00 | 0.0000 | 0.0000 | | | | | 57 | 14 |
| F_EURTRY0524 | 31.05.2024 | 35.6717 | 35.7756 | -0.29 % | -0.10 | 35.8127 | 35.6345 | 180 | 6,434,836 | 1,248 | -3 | 29 | 14 |
| F_EURTRY0624 | 28.06.2024 | 36.7842 | 37.0999 | -0.85 % | -0.32 | 37.0000 | 36.7578 | 181 | 6,668,664 | 1,412 | 13 | 57 | 14 |
| F_EURUSD0524 | 31.05.2024 | 1.0709 | 1.0718 | -0.08 % | 0.00 | 1.0745 | 1.0691 | 4,790 | 165,803,142 | 4,792 | 366 | 29 | 4 |
| F_EURUSD0624 | 28.06.2024 | 1.0710 | 1.0733 | -0.21 % | 0.00 | 1.0750 | 1.0705 | 605 | 20,974,580 | 921 | 457 | 57 | 4 |
| F_GBPUSD0524 | 31.05.2024 | 1.2515 | 1.2527 | -0.10 % | 0.00 | 1.2540 | 1.2480 | 31 | 1,253,612 | 54 | -12 | 29 | 5 |
| F_GBPUSD0624 | 28.06.2024 | 1.2523 | 1.2500 | 0.18 % | 0.00 | 1.2526 | 1.2516 | 6 | 242,758 | 11 | 4 | 57 | 5 |
| F_RUBTRY0524 | 31.05.2024 | 0.0000 | 0.0000 | | 0.00 | 0.0000 | 0.0000 | | | | | 29 | 21 |
| F_RUBTRY0624 | 28.06.2024 | 0.3664 | 0.0000 | | 0.37 | 0.4122 | 0.4122 | 1 | 41,220 | 1 | 1 | 57 | 21 |
| F_USDTRY0524 | 31.05.2024 | 33.2813 | 33.3399 | -0.18 % | -0.06 | 33.3957 | 33.2442 | 104,479 | 3,480,620,218 | 1,004,817 | 2,103 | 29 | 14 |
| F_USDTRY0624 | 28.06.2024 | 34.2987 | 34.3729 | -0.22 % | -0.07 | 34.4244 | 34.2400 | 40,854 | 1,402,626,282 | 544,449 | 9,907 | 57 | 14 |
| F_P_USDTRY0524 | 31.05.2024 | 0.0000 | 0.0000 | | 0.00 | 0.0000 | 0.0000 | | | | | 29 | 14 |
| F_P_USDTRY0624 | 28.06.2024 | 0.0000 | 0.0000 | | 0.00 | 0.0000 | 0.0000 | | | | | 57 | 14 |
| KIYMETLİ MADEN KONTRATLARI | | | | | | | | | | | | | |
| F_XAUTRYM0624 | 28.06.2024 | 2,578.010 | 2,579.140 | -0.04 % | -1.13 | 2,598.160 | 2,562.250 | 128,368 | 331,038,592 | 880,066 | -5,872 | 57 | 12 |
| F_XAUTRYM0824 | 29.08.2024 | 2,799.360 | 2,812.200 | -0.46 % | -12.84 | 2,825.250 | 2,775.900 | 36,435 | 102,039,441 | 60,701 | 4,984 | 119 | 12 |
| F_XAUUSD0624 | 28.06.2024 | 2,330.350 | 2,325.050 | 0.23 % | 5.30 | 2,342.900 | 2,312.000 | 20,274 | 1,525,001,820 | 65,801 | 153 | 57 | 6 |
| F_XAUUSD0824 | 29.08.2024 | 2,352.300 | 2,350.800 | 0.06 % | 1.50 | 2,364.000 | 2,334.400 | 1,874 | 142,292,669 | 1,380 | 360 | 119 | 6 |
| PAY VADELİ | | | | | | | | | | | | | |
| F_AEFES0524 | 31.05.2024 | 190.520 | 189.270 | 0.66 % | 1.25 | 191.820 | 188.250 | 3,924 | 74,702,810 | 6,991 | -186 | 29 | 16 |
| F_AEFES0624 | 28.06.2024 | 198.080 | 197.310 | 0.39 % | 0.77 | 198.870 | 195.010 | 108 | 2,135,530 | 299 | 42 | 57 | 16 |
| F_AKBNK0524 | 31.05.2024 | 60.550 | 62.200 | -2.65 % | -1.65 | 62.790 | 60.340 | 218,318 | 1,335,655,809 | 214,907 | 10,919 | 29 | 18 |
| F_AKBNK0624 | 28.06.2024 | 62.840 | 64.730 | -2.92 % | -1.89 | 65.150 | 62.000 | 9,297 | 58,661,274 | 9,297 | 3,707 | 57 | 18 |
| F_AKSEN0524 | 31.05.2024 | 41.430 | 40.180 | 3.11 % | 1.25 | 41.730 | 40.030 | 14,810 | 60,809,917 | 30,718 | 517 | 29 | 15 |
| F_AKSEN0624 | 28.06.2024 | 42.970 | 41.640 | 3.19 % | 1.33 | 43.210 | 41.970 | 184 | 785,986 | 356 | 81 | 57 | 15 |
| F_ALARK0524 | 31.05.2024 | 123.260 | 122.210 | 0.86 % | 1.05 | 124.100 | 120.630 | 34,437 | 422,336,204 | 53,684 | 4,116 | 29 | 16 |
| F_ALARK0624 | 28.06.2024 | 127.990 | 127.770 | 0.17 % | 0.22 | 128.990 | 126.290 | 2,293 | 29,473,281 | 4,497 | 1,418 | 57 | 16 |
| F_ARCLK0524 | 31.05.2024 | 183.420 | 181.430 | 1.10 % | 1.99 | 185.040 | 179.500 | 18,941 | 344,538,878 | 22,658 | 3,106 | 29 | 15 |
| F_ARCLK0624 | 28.06.2024 | 189.720 | 188.780 | 0.50 % | 0.94 | 191.970 | 187.000 | 244 | 4,614,049 | 390 | 109 | 57 | 15 |
| F_ASELS0524 | 31.05.2024 | 64.600 | 63.600 | 1.57 % | 1.00 | 64.790 | 63.430 | 92,162 | 591,857,942 | 127,962 | 14,645 | 29 | 16 |
| F_ASELS0624 | 28.06.2024 | 66.790 | 66.060 | 1.11 % | 0.73 | 67.180 | 66.030 | 3,304 | 22,003,456 | 2,722 | -122 | 57 | 16 |
| F_ASTOR0524 | 31.05.2024 | 104.160 | 98.180 | 6.09 % | 5.98 | 107.010 | 99.300 | 70,144 | 727,259,604 | 29,511 | 6,141 | 29 | 18 |
| F_ASTOR0624 | 28.06.2024 | 108.100 | 102.290 | 5.68 % | 5.81 | 110.690 | 103.730 | 852 | 9,205,942 | 859 | 257 | 57 | 18 |
| F_BIMAS0524 | 31.05.2024 | 415.380 | 406.720 | 2.13 % | 8.66 | 416.870 | 403.530 | 11,571 | 477,408,618 | 14,084 | -310 | 29 | 18 |
| F_BIMAS0624 | 28.06.2024 | 426.680 | 423.240 | 0.81 % | 3.44 | 431.540 | 421.210 | 913 | 39,123,381 | 725 | 280 | 57 | 18 |
| F_BRSAN0524 | 31.05.2024 | 637.910 | 622.490 | 2.48 % | 15.42 | 643.080 | 621.840 | 1,371 | 86,731,913 | 607 | 186 | 29 | 16 |
| F_BRSAN0624 | 28.06.2024 | 659.130 | 650.000 | 1.40 % | 9.13 | 661.150 | 634.080 | 61 | 3,994,036 | 35 | 30 | 57 | 16 |
| F_CIMSA0524 | 31.05.2024 | 33.740 | 33.020 | 2.18 % | 0.72 | 33.940 | 32.930 | 15,301 | 51,349,926 | 22,275 | 3,942 | 29 | 16 |
| F_CIMSA0624 | 28.06.2024 | 35.060 | 34.430 | 1.83 % | 0.63 | 35.360 | 34.260 | 480 | 1,682,381 | 850 | 315 | 57 | 16 |
| F_DOAS0524 | 31.05.2024 | 301.470 | 296.520 | 1.67 % | 4.95 | 305.060 | 295.880 | 4,799 | 144,689,761 | 7,684 | 766 | 29 | 16 |
| F_DOAS0624 | 28.06.2024 | 313.680 | 311.010 | 0.86 % | 2.67 | 316.430 | 309.070 | 149 | 4,669,828 | 490 | 52 | 57 | 16 |
| F_DOHOL0524 | 31.05.2024 | 15.140 | 15.210 | -0.46 % | -0.07 | 15.370 | 14.940 | 224,501 | 339,555,640 | 511,240 | 26,133 | 29 | 16 |
| F_DOHOL0624 | 28.06.2024 | 15.720 | 15.880 | -1.01 % | -0.16 | 16.030 | 15.570 | 1,903 | 2,994,942 | 4,412 | 717 | 57 | 16 |
| F_EKGYO0524 | 31.05.2024 | 10.470 | 10.180 | 2.85 % | 0.29 | 10.640 | 10.220 | 601,895 | 630,056,940 | 1,350,116 | 47,076 | 29 | 18 |
| F_EKGYO0624 | 28.06.2024 | 10.850 | 10.600 | 2.36 % | 0.25 | 11.530 | 10.560 | 8,368 | 9,109,447 | 9,457 | 2,830 | 57 | 18 |
| F_ENJSA0524 | 31.05.2024 | 67.100 | 66.980 | 0.18 % | 0.12 | 67.840 | 66.340 | 19,564 | 131,244,956 | 27,669 | 40 | 29 | 16 |
| F_ENJSA0624 | 28.06.2024 | 69.570 | 69.520 | 0.07 % | 0.05 | 70.420 | 69.380 | 326 | 2,276,138 | 690 | 261 | 57 | 16 |
| F_ENKAI0524 | 31.05.2024 | 38.910 | 38.900 | 0.03 % | 0.01 | 39.380 | 38.640 | 40,322 | 156,955,040 | 94,104 | 3,703 | 29 | 16 |
| F_ENKAI0624 | 28.06.2024 | 40.330 | 40.660 | -0.81 % | -0.33 | 41.040 | 39.920 | 1,282 | 5,155,412 | 1,681 | 486 | 57 | 16 |
| F_EREGL0524 | 31.05.2024 | 46.360 | 45.660 | 2.89 % | 1.30 | 46.680 | 45.080 | 360,988 | 1,663,408,769 | 449,421 | 20,675 | 29 | 15 |
| F_EREGL0624 | 28.06.2024 | 48.140 | 47.190 | 2.01 % | 0.95 | 48.990 | 47.020 | 11,895 | 57,197,989 | 15,878 | 4,313 | 57 | 15 |
| F_FROTO0524 | 31.05.2024 | 1,183.550 | 1,159.620 | 2.06 % | 23.93 | 1,198.550 | 1,162.570 | 3,327 | 394,447,893 | 3,127 | -29 | 29 | 17 |
| F_FROTO0624 | 28.06.2024 | 1,224.610 | 1,206.270 | 1.52 % | 18.34 | 1,248.620 | 1,204.960 | 186 | 22,816,118 | 115 | 56 | 57 | 17 |
| F_GARAN0524 | 31.05.2024 | 86.890 | 86.020 | 1.01 % | 0.87 | 87.370 | 85.240 | 126,507 | 1,092,498,596 | 97,789 | 17,523 | 29 | 16 |
| F_GARAN0624 | 28.06.2024 | 90.170 | 89.540 | 0.70 % | 0.63 | 90.650 | 88.700 | 2,631 | 23,648,350 | 2,774 | 1,553 | 57 | 16 |
| F_GUBRF0524 | 31.05.2024 | 164.550 | 160.560 | 2.49 % | 3.99 | 165.650 | 160.000 | 14,194 | 232,366,732 | 17,131 | 2,325 | 29 | 18 |
| F_GUBRF0624 | 28.06.2024 | 171.170 | 172.020 | -0.49 % | -0.85 | 172.300 | 167.100 | 1,201 | 20,764,837 | 6,491 | 922 | 57 | 18 |
| F_HALKB0524 | 31.05.2024 | 17.480 | 17.030 | 2.64 % | 0.45 | 17.600 | 16.600 | 241,388 | 410,680,900 | 288,528 | 30,177 | 29 | 17 |
| F_HALKB0624 | 28.06.2024 | 18.120 | 17.530 | 3.37 % | 0.59 | 18.260 | 17.270 | 3,817 | 6,754,079 | 3,332 | 2,309 | 57 | 17 |
| F_HEKTS0524 | 31.05.2024 | 16.540 | 15.920 | 3.89 % | 0.62 | 16.870 | 15.910 | 142,168 | 233,753,728 | 154,881 | 12,572 | 29 | 17 |
| F_HEKTS0624 | 28.06.2024 | 17.150 | 16.470 | 4.13 % | 0.68 | 17.450 | 16.510 | 2,433 | 4,135,887 | 2,638 | 1,088 | 57 | 17 |

| Sözleşme Kodu | Vade Ayı | Uzlaşma Fiyatı | Önceki Uzlaşma Fiyatı | Değişim | Değişim Puan | Gün İçi Yüksek | Gün İçi Düşük | İşlem Miktarı | İşlem Hacim | Açık Pozisyon | Açık Pozisyon Değişimi | Vadeye Kalan Gün Sayısı | Takasbank Başlangıç Teminatı % |
|-------------------|------------|----------------|-----------------------|---------|--------------|----------------|---------------|---------------|---------------|---------------|------------------------|-------------------------|--------------------------------|
| PAY VADELİ | | | | | | | | | | | | | |
| F_ISCTR0524 | 31.05.2024 | 14.180 | 14.270 | -0.63 % | -0.09 | 14.450 | 13.950 | 569,476 | 808,123,946 | 746,351 | 28,552 | 29 | 17 |
| F_ISCTR0624 | 28.06.2024 | 14.630 | 14.950 | -2.14 % | -0.32 | 15.040 | 14.480 | 12,022 | 17,639,151 | 10,504 | 4,826 | 57 | 17 |
| F_KCHOL0524 | 31.05.2024 | 243.840 | 236.610 | 3.06 % | 7.23 | 246.080 | 236.200 | 49,442 | 1,202,101,303 | 38,354 | 1,620 | 29 | 16 |
| F_KCHOL0624 | 28.06.2024 | 253.290 | 248.560 | 1.90 % | 4.73 | 256.330 | 247.000 | 2,572 | 65,004,063 | 1,866 | 930 | 57 | 16 |
| F_KONTR0524 | 31.05.2024 | 271.380 | 246.710 | 10.00 % | 24.67 | 271.380 | 247.000 | 18,188 | 474,426,996 | 18,759 | 2,791 | 29 | 19 |
| F_KONTR0624 | 28.06.2024 | 278.860 | 257.140 | 8.45 % | 21.72 | 282.820 | 258.780 | 558 | 15,419,791 | 482 | 59 | 57 | 19 |
| F_KOZAA0524 | 31.05.2024 | 54.650 | 54.210 | 0.81 % | 0.44 | 55.170 | 53.470 | 32,380 | 176,317,908 | 66,152 | 720 | 29 | 16 |
| F_KOZAA0624 | 28.06.2024 | 56.700 | 56.620 | 0.14 % | 0.08 | 57.400 | 55.750 | 943 | 5,370,467 | 829 | 228 | 57 | 16 |
| F_KOZAL0524 | 31.05.2024 | 24.530 | 24.380 | 0.62 % | 0.15 | 24.660 | 24.010 | 148,803 | 363,693,400 | 423,799 | 6,403 | 29 | 16 |
| F_KOZAL0624 | 28.06.2024 | 25.440 | 25.340 | 0.39 % | 0.10 | 25.630 | 22.810 | 3,320 | 8,426,158 | 4,821 | 1,209 | 57 | 16 |
| F_KRDMD0524 | 31.05.2024 | 28.530 | 27.180 | 4.97 % | 1.35 | 29.060 | 26.860 | 336,634 | 946,079,012 | 275,089 | 2,618 | 29 | 17 |
| F_KRDMD0624 | 28.06.2024 | 29.500 | 28.340 | 4.09 % | 1.16 | 30.090 | 28.050 | 18,430 | 54,359,136 | 6,807 | 713 | 57 | 17 |
| F_MGROS0524 | 31.05.2024 | 458.040 | 459.700 | -0.36 % | -1.66 | 464.940 | 454.300 | 7,743 | 355,304,832 | 11,580 | 1,242 | 29 | 16 |
| F_MGROS0624 | 28.06.2024 | 475.360 | 484.770 | -1.94 % | -9.41 | 483.860 | 472.340 | 172 | 8,234,663 | 522 | 50 | 57 | 16 |
| F_ODAS0524 | 31.05.2024 | 10.440 | 10.060 | 3.78 % | 0.38 | 10.570 | 10.020 | 319,600 | 330,529,030 | 527,881 | 30,903 | 29 | 16 |
| F_ODAS0624 | 28.06.2024 | 10.860 | 10.530 | 3.13 % | 0.33 | 10.980 | 10.450 | 5,651 | 6,074,481 | 7,585 | 1,614 | 57 | 16 |
| F_OYAKC0524 | 31.05.2024 | 64.390 | 62.770 | 2.58 % | 1.62 | 64.600 | 62.640 | 28,742 | 183,815,392 | 38,898 | 620 | 29 | 18 |
| F_OYAKC0624 | 28.06.2024 | 66.620 | 65.830 | 1.20 % | 0.79 | 66.840 | 65.770 | 474 | 3,144,680 | 570 | 77 | 57 | 18 |
| F_PETKM0524 | 31.05.2024 | 21.960 | 21.630 | 1.53 % | 0.33 | 22.060 | 21.640 | 240,058 | 526,516,830 | 427,825 | 28,168 | 29 | 16 |
| F_PETKM0624 | 28.06.2024 | 22.810 | 22.960 | -0.65 % | -0.15 | 22.960 | 22.630 | 26,537 | 61,881,313 | 29,252 | 24,249 | 57 | 16 |
| F_PGSUS0524 | 31.05.2024 | 1,074.600 | 1,076.770 | -0.20 % | -2.17 | 1,089.850 | 1,051.250 | 7,769 | 830,608,967 | 8,575 | 502 | 29 | 16 |
| F_PGSUS0624 | 28.06.2024 | 1,110.500 | 1,115.560 | -0.45 % | -5.06 | 1,197.000 | 1,092.000 | 161 | 17,872,225 | 245 | 87 | 57 | 16 |
| F_SAHOL0524 | 31.05.2024 | 96.330 | 93.650 | 2.86 % | 2.68 | 96.500 | 93.580 | 98,074 | 932,556,314 | 201,321 | -26,382 | 29 | 15 |
| F_SAHOL0624 | 28.06.2024 | 99.890 | 97.680 | 2.26 % | 2.21 | 100.070 | 97.310 | 2,084 | 20,585,815 | 1,915 | 1,058 | 57 | 15 |
| F_SASA0524 | 31.05.2024 | 46.130 | 43.200 | 6.78 % | 2.93 | 46.870 | 43.120 | 203,377 | 922,295,575 | 99,040 | 10,826 | 29 | 17 |
| F_SASA0624 | 28.06.2024 | 47.720 | 45.260 | 5.44 % | 2.46 | 48.580 | 45.050 | 5,172 | 24,404,323 | 4,178 | 270 | 57 | 17 |
| F_SISE0524 | 31.05.2024 | 53.270 | 52.040 | 2.36 % | 1.23 | 53.420 | 52.030 | 144,537 | 763,929,309 | 184,585 | -1,762 | 29 | 15 |
| F_SISE0624 | 28.06.2024 | 55.260 | 54.320 | 1.73 % | 0.94 | 55.400 | 54.250 | 4,028 | 22,102,618 | 3,741 | 1,101 | 57 | 15 |
| F_SOKM0524 | 31.05.2024 | 61.850 | 61.090 | 1.24 % | 0.76 | 62.080 | 60.640 | 28,985 | 178,198,483 | 64,198 | 3,196 | 29 | 16 |
| F_SOKM0624 | 28.06.2024 | 64.440 | 63.840 | 0.94 % | 0.60 | 64.600 | 63.330 | 942 | 6,025,210 | 5,450 | 297 | 57 | 16 |
| F_TAVHL0524 | 31.05.2024 | 227.860 | 229.390 | -0.67 % | -1.53 | 231.310 | 221.150 | 9,778 | 220,963,764 | 20,509 | 622 | 29 | 17 |
| F_TAVHL0624 | 28.06.2024 | 237.300 | 240.550 | -1.35 % | -3.25 | 242.910 | 230.380 | 426 | 10,010,916 | 699 | 137 | 57 | 17 |
| F_TCELL0524 | 31.05.2024 | 84.180 | 84.320 | -0.17 % | -0.14 | 85.000 | 83.420 | 56,724 | 477,123,273 | 124,791 | 2,531 | 29 | 15 |
| F_TCELL0624 | 28.06.2024 | 86.810 | 87.150 | -0.39 % | -0.34 | 88.110 | 85.320 | 2,648 | 22,985,768 | 1,975 | 1,409 | 57 | 15 |
| F_THYAO0524 | 31.05.2024 | 338.440 | 341.220 | -0.81 % | -2.78 | 345.250 | 336.060 | 70,115 | 2,383,568,991 | 124,170 | 5,856 | 29 | 16 |
| F_THYAO0624 | 28.06.2024 | 351.860 | 357.510 | -1.58 % | -5.65 | 359.990 | 349.460 | 5,094 | 179,915,286 | 5,953 | 1,738 | 57 | 16 |
| F_TKFEN0524 | 31.05.2024 | 54.340 | 54.460 | -0.22 % | -0.12 | 55.000 | 53.200 | 28,550 | 154,737,266 | 44,045 | 152 | 29 | 16 |
| F_TKFEN0624 | 28.06.2024 | 56.670 | 56.630 | 0.07 % | 0.04 | 57.140 | 55.390 | 426 | 2,403,063 | 1,157 | -19 | 57 | 16 |
| F_TOASO0524 | 31.05.2024 | 290.280 | 288.790 | 0.52 % | 1.49 | 294.930 | 286.820 | 10,766 | 313,491,442 | 26,179 | -761 | 29 | 15 |
| F_TOASO0624 | 28.06.2024 | 301.890 | 300.910 | 0.33 % | 0.98 | 305.920 | 298.550 | 916 | 27,674,093 | 1,172 | 101 | 57 | 15 |
| F_TSKB0524 | 31.05.2024 | 10.180 | 10.260 | -0.78 % | -0.08 | 10.340 | 10.010 | 65,675 | 66,685,264 | 207,850 | 11,298 | 29 | 16 |
| F_TSKB0624 | 28.06.2024 | 10.540 | 10.730 | -1.77 % | -0.19 | 10.810 | 10.430 | 1,210 | 1,286,495 | 2,648 | 716 | 57 | 16 |
| F_TTKOM0524 | 31.05.2024 | 41.230 | 42.250 | -2.41 % | -1.02 | 42.470 | 41.130 | 60,835 | 253,652,231 | 103,519 | 6,648 | 29 | 16 |
| F_TTKOM0624 | 28.06.2024 | 42.830 | 44.120 | -2.92 % | -1.29 | 44.220 | 42.810 | 473 | 2,058,438 | 999 | 212 | 57 | 16 |
| F_TUPRS0524 | 31.05.2024 | 210.260 | 204.370 | 2.88 % | 5.89 | 210.840 | 204.320 | 46,955 | 976,683,995 | 30,014 | -1,506 | 29 | 16 |
| F_TUPRS0624 | 28.06.2024 | 218.100 | 213.190 | 2.30 % | 4.91 | 218.680 | 213.400 | 2,146 | 46,423,076 | 2,888 | 984 | 57 | 16 |
| F_VAKBN0524 | 31.05.2024 | 21.160 | 20.590 | 2.77 % | 0.57 | 21.260 | 19.940 | 261,106 | 536,616,015 | 385,473 | 31,098 | 29 | 19 |
| F_VAKBN0624 | 28.06.2024 | 21.960 | 21.290 | 3.15 % | 0.67 | 22.000 | 20.340 | 1,618 | 3,424,234 | 1,910 | 207 | 57 | 19 |
| F_VESTL0524 | 31.05.2024 | 90.600 | 87.230 | 3.86 % | 3.37 | 91.380 | 87.100 | 22,982 | 204,326,058 | 35,839 | -704 | 29 | 18 |
| F_VESTL0624 | 28.06.2024 | 93.610 | 91.090 | 2.77 % | 2.52 | 94.790 | 90.740 | 1,083 | 9,984,489 | 691 | 18 | 57 | 18 |
| F_YKBNK0524 | 31.05.2024 | 32.530 | 33.680 | -3.41 % | -1.15 | 33.700 | 32.180 | 619,157 | 2,023,950,679 | 541,251 | 67,547 | 29 | 17 |
| F_YKBNK0624 | 28.06.2024 | 33.700 | 34.950 | -3.58 % | -1.25 | 35.070 | 33.350 | 11,273 | 37,992,883 | 6,691 | 4,534 | 57 | 17 |

*Takasbank pozisyon limitlerine ulaşmak için [tıklayınız](#).

**Gedik Yatırım Menkul Değerler A.Ş. - Yatırım Danışmanlığı Birimi**

Ünvan : Gedik Yatırım Menkul Değerler A.Ş.

Adres : Altayçeşme Mah. Çamlı Sok. Pasco Plaza, No:21, İç Kapı No:45, K:10-11-12 Maltepe/İstanbul

Tel : (0216) 453 0053

E-Posta : vadeli@gedik.com

***Gedik Yatırım VİOP Bülteni, Genel Yatırım Tavsiyesi Kapsamında Yatırım Danışmanlığı Birimi Tarafından Hazırlanmaktadır.**

YASAL UYARI

Burada yer alan bilgiler Gedik Yatırım tarafından bilgilendirme amacıyla hazırlanmıştır. Yatırım sinyal, bilgi, yorum ve tavsiyeleri yatırım danışmanlığı kapsamında değildir. Yatırım danışmanlığı hizmeti; aracı kurumlar, portföy yönetim şirketleri, mevduat kabul etmeyen bankalar ile müşteri arasında imzalanacak yatırım danışmanlığı sözleşmesi çerçevesinde sunulmaktadır. Burada yer alan sinyal, yorum ve tavsiyeler, herhangi bir yatırım aracının alım satım önerisi ya da getiri vaadi olarak yorumlanmamalıdır. Bu görüşler mali durumunuz ile risk ve getiri tercihlerinize uygun olmayabilir ve sadece burada yer alan bilgilere ve sinyallere dayanarak yatırım kararı verilmesi beklentilerinize uygun sonuçlar doğurmayabilir. Burada yer alan sinyaller, fiyatlar, veriler ve bilgilerin tam ve doğru olduğu garanti edilemez; içerik, haber verilmeksizin değiştirilebilir. Tüm sinyal ve veriler, Gedik Yatırım tarafından güvenilir olduğuna inanılan kaynaklardan alınmıştır. Bu sinyal ve kaynakların kullanılması nedeni ile ortaya çıkabilecek hatalardan ve zararlardan Gedik Yatırım sorumlu değildir.