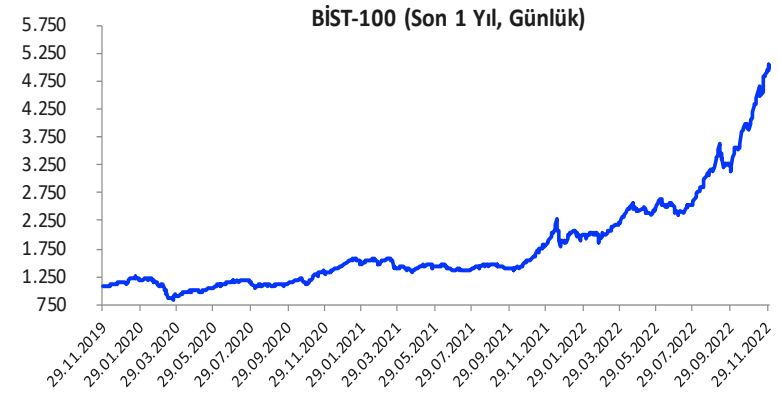


Her ay başında düzenli olarak yayınladığımız **Aylık Bülten**'lerde «**Teknik Takibimizde Olan Hisseler**»i paylaşmaktayız. Bu kapsamda yapılan hisse seçiminde **teknik dinamikler baz alınmakta** olup, belirtilen işlem koşullarının gerçekleşmesi durumunda ilgili hisselerin aylık bazda BIST 100'e kıyasla aylık getirilerinin daha yüksek olacağı öngörülmektedir.

Teknik takibimizde olan hisseler için uygun alım aralıkları, hedef fiyat ve zarar kes seviyeleri tamamen teknik analiz dinamikleri göz önünde bulundurularak belirlenmektedir. Piyasa koşullarındaki genel değişimlerin bu hisseleri de BETA'ları oranınca etkilemesi beklenebilir.

Bu Teknik Analiz Bülteni'nde, bu ay için hazırladığımız Aylık Bülten'de yer alan hisseler ilişkin yapılan teknik analizler yer almaktadır.



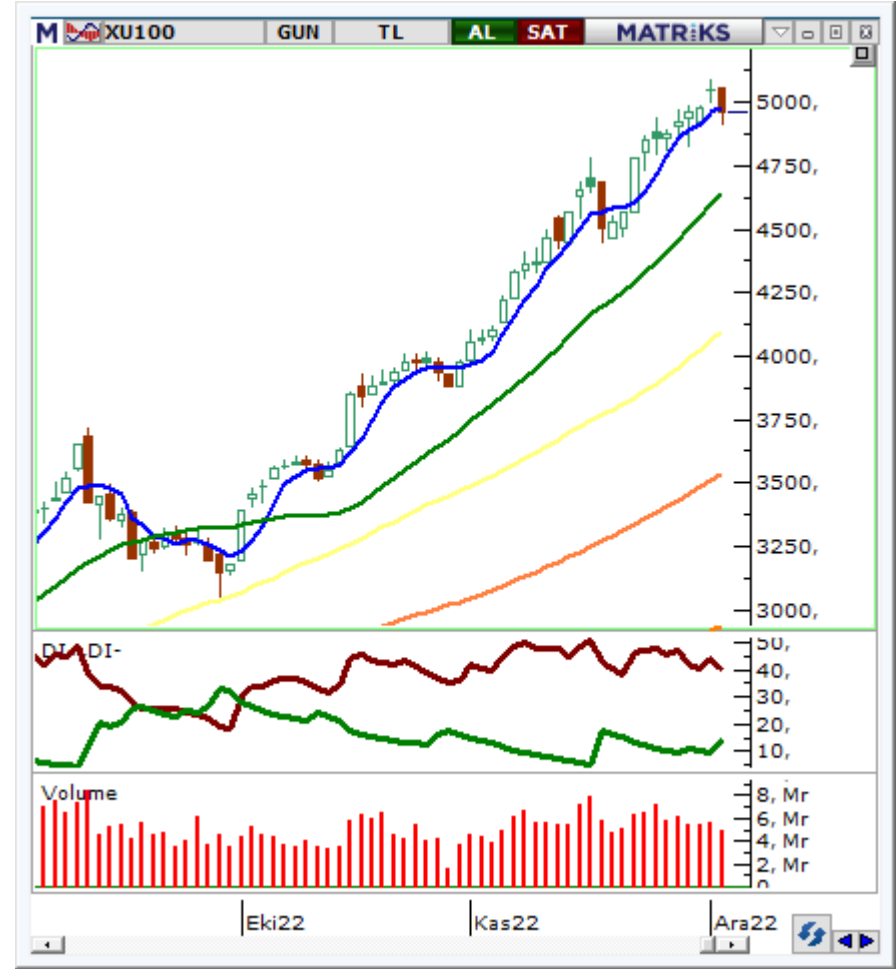
Hisse	Son Fiyat	Beta (Günlük, S3A)	Alım Aralığı	KV En Güçlü Direnç (Hedef)	KV En Güçlü Destek (Zarar Kes)
AKSA	91,30	0,60	90,8 - 91,8	95,30	87,90
ALARK	86,45	0,25	86 - 86,9	90,60	83,40
COLA	193,70	0,68	192,7 - 194,3	201,80	186,90
CLEBI	686,90	0,11	683,5 - 690	717,30	661,50

Yatırım Danışmanlığı Birimi

BIST-100 Teknik Görünüm

Kasım ayı başında 4.000 puan seviyesinin aşılmasıyla alımların güç kazandığı ve tarihi zirvelerin yenilediği BIST-100 Endeksi'nde son dönemde ana hisselerde gözlenen yorulma emareleri ve teknik indikatörlerdeki negatif uyumsuzluklar dikkat çekiyor. Kasım ayını %25,1 oranında oldukça güçlü bir yükselişle tamamlayan BIST-100 Endeksi aralık ayının ilk gününde psikolojik olarak önem taşıyan 5.000 seviyesini aşarken, cuma günü endekste satıcılı bir fiyatlama etkili oldu. Cuma günü yaşanan düzeltmenin ardından satış baskısının devam etmesi durumunda 4.900 seviyesi ile eylül sonundan itibaren takip ettiğimiz ve hafta başında 4.826 seviyesinden geçecek olan yükseliş trendi kısa vadede destek olarak takip edilecektir. Yükseliş trendi altına sarkmalarda satışların hız kazanabileceği endekste 4.686 – 4.610 ve 4.446 seviyeleri kademeli olarak gündeme gelebilir. Yükseliş kanalı içerisindeki seyrin korunması durumunda ise 5.000 puan seviyesi yakından izlenecektir. 5.000 puan üzerindeki tutunmalarda yükselişlerin devam edebileceği endekste ilk olarak tarihi zirvenin bulunduğu 5.091,68 ile devamında 5.200 ve yükseliş kanalının üst bandına denk gelen 5.275 seviyeleri direnç konumunda bulunmaktadır. Bu seviyelerin üzerinde ise 5.300 – 5.500 bandı takip edilebilir.

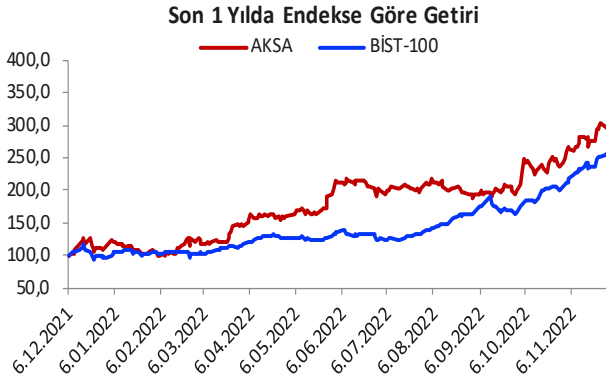
BIST-100 Günlük Grafik



Aylık Teknik Öneriler

Aksa (AKSA)				
Teknik Öneri Detay			Muhtemel Kâr - Zarar	
Alım Aralığı (TL)	Satış Hedefi (TL)	Zarar Kes Seviyesi (TL)	Potansiyel Getiri	Olası Zarar
90,8 - 91,8	95,30	87,90	4,38%	-3,72%

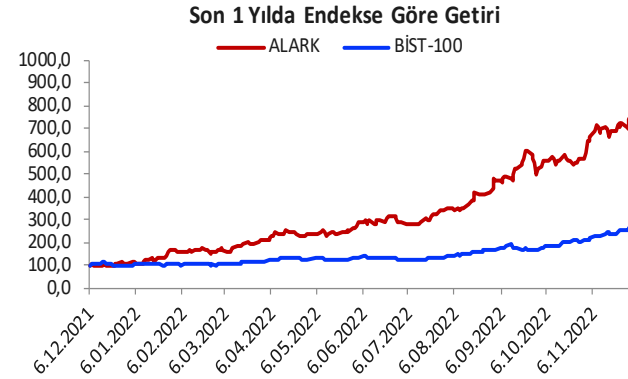
- ✓ Teknik görünümün pozitif seyrettiği ve geçen hafta tarihi zirve seviyelerin yenilendiği AKSA'da, güçlü yükseliş trendinin devam ettiği görülüyor. Düzeltme hareketlerinin sınırlı kaldığı hissede, yükseliş kanalının üstünde fiyatlamalar görülmekte. Bu bağlamda hissede yükseliş kanalı üzerindeki fiyatlamaların devam edebileceğini değerlendiriyoruz.



Aylık Teknik Öneriler

Alarko Holding (ALARK)				
Teknik Öneri Detay			Muhtemel Kâr - Zarar	
Alım Aralığı (TL)	Satış Hedefi (TL)	Zarar Kes Seviyesi (TL)	Potansiyel Getiri	Olası Zarar
86 - 86,9	90,60	83,40	4,80%	-3,53%

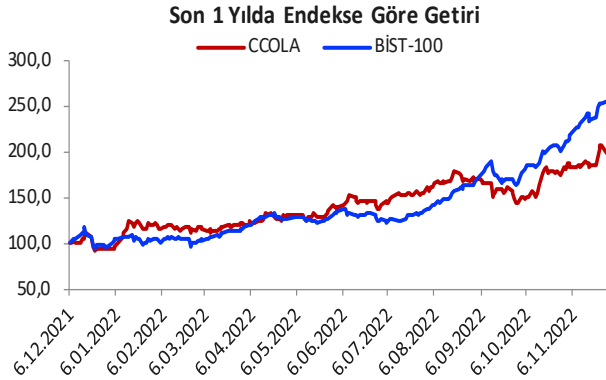
- ✓ Uzun vadeli yükseliş trendi içerisinde hareket eden ALARK'da düzeltme hareketlerinin sınırlı kaldığı görülmekte. Fiyatlamalar kısa ve uzun vadeli basit hareketli ortalamalar üzerinde seyrini sürdürmekte. Mevcut durum itibarıyla hissede yeni tarihi zirve seviyelerinin test edilebileceğini değerlendiriyoruz.



Aylık Teknik Öneriler

Coca Cola İçecek (COLA)				
Teknik Öneri Detay			Muhtemel Kâr - Zarar	
Alım Aralığı (TL)	Satış Hedefi (TL)	Zarar Kes Seviyesi (TL)	Potansiyel Getiri	Olası Zarar
192,7 - 194,3	201,80	186,90	4,29%	-3,41%

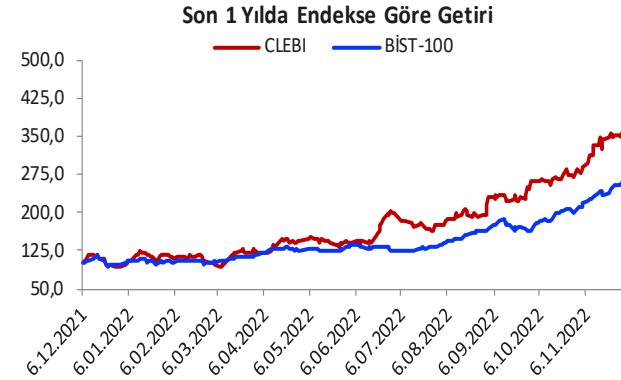
- ✓ Eylül ayı boyunca düzeltme hareketlerinin görüldüğü COLA'da Ekim ayı başından itibaren yükseliş eğiliminin devam ettiği görülüyor. Teknik görünümde fiyatlama, kısa ve uzun vadeli basit hareketli ortalamalar üzerinde uzun vadeli yükseliş trendinde bulunuyor. Bu bağlamda hissede yeni tarihi zirve seviyelerinin görülebileceğini değerlendiriyoruz.



Aylık Teknik Öneriler

Çelebi (CLEBI)				
Teknik Öneri Detay			Muhtemel Kâr - Zarar	
Alım Aralığı (TL)	Satış Hedefi (TL)	Zarar Kes Seviyesi (TL)	Potansiyel Getiri	Olası Zarar
683,5 - 690	717,30	661,50	4,45%	-3,68%

- ✓ Ulaştırma sektöründeki güçlü görünüm ve güçlü momentum hareketi CLEBI tarafında da hissediliyor. Cuma günü son döneme göre görece artan işlem hacmi ile yeni tarihi zirvelerin test edildiği hissede, önümüzdeki dönemde de yükseliş momentumun korunabileceğini değerlendiriyoruz.



Gedik Yatırım Menkul Değerler A.Ş.

Yatırım Danışmanlığı Birimi

E-Posta: gyd@gedik.com

Yatırım Danışmanlığı Birimi

Üzeyir DOĞAN

Yatırım Danışmanlığı Müdürü

uzeyirdogan@gedik.com

Mesut KURT

Müdür

mkurt@gedik.com

Onurcan BAL

Müdür Yardımcısı

obal@gedik.com

Eda KARADAĞ

Müdür Yardımcısı

eda.karadag@gedik.com

Betül ASILKAN

Yatırım Danışmanı

betul.asilkan@gedik.com

Yılmaz ALTUN

Yatırım Danışmanı

yilmaz.altun@gedik.com

Elif KAYA

Uzman

ekaya@gedik.com

www.gedik.com

Burada yer alan yatırım bilgi, yorum ve tavsiyeleri yatırım danışmanlığı kapsamında değildir. Yatırım danışmanlığı hizmeti; aracı kurumlar, portföy yönetim şirketleri, mevduat kabul etmeyen bankalar ile müşteri arasında imzalanacak yatırım danışmanlığı sözleşmesi çerçevesinde sunulmaktadır. Burada yer alan yorum ve tavsiyeler, yorum ve tavsiyede bulunanların kişisel görüşlerine dayanmaktadır. Bu görüşler mali durumunuz ile risk ve getiri tercihlerinize uygun olmayabilir. Bu nedenle, sadece burada yer alan bilgilere dayanılarak yatırım kararı verilmesi beklentilerinize uygun sonuçlar doğurmayabilir.