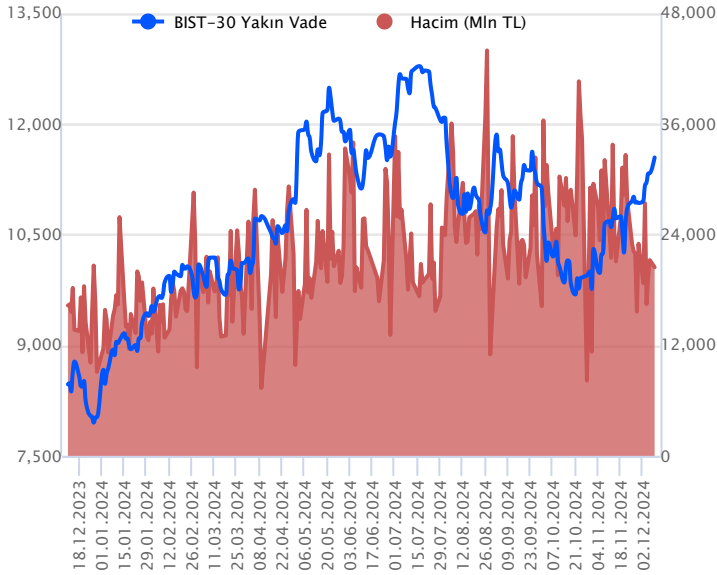


Sözleşme Kodu	Vade Ayı	Uzlaşma Fiyatı	Önceki Uzlaşma Fiyatı	Değişim	Değişim Puanı	Gün İçi Yüksek	Gün İçi Düşük	İşlem Miktarı	İşlem Hacim	Açık Pozisyon	Açık Pozisyon Değişimi	Vadeye Kalan Gün Sayısı	Takasbank Başlangıç Teminatı %
ENDEKS KONTRATLARI													
F_XU0300225	28.02.2025	12,245.00	11,999.00	2.05 %	246.00	12,264.00	12,040.00	3,621.00	440,358,880.00	9,949.00	1,125.00	81	12
F_XU0301224	31.12.2024	11,542.00	11,323.00	1.93 %	219.00	11,570.00	11,378.00	178,319.00	20,464,378,970.00	565,844.00	-7,574.00	22	12

BIST 30 Yakın Vadeli Kontratı

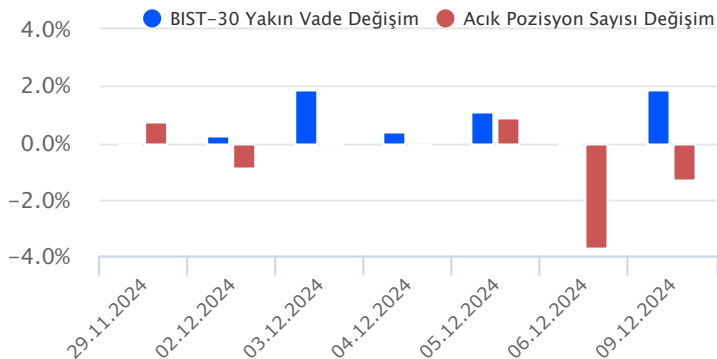


Aralık vadeli endeks sözleşmesi 11.378,00 – 11.570,00 seviyeleri arasında hareket ederek günü %1,93 oranında bir yükselişle 11.542,00 uzlaşma fiyatından tamamladı. Kasım ayının ikinci haftasından itibaren yükselişlerin öne çıktığı sözleşmede dün de pozitif havanın etkisini sürdürdüğü takip edildi. Akşam seans kapanışı da 11.548,00 puandan gerçekleşti. ABD borsaları günü düşüşlerle tamamlarken, ABD vadelilerinde bu sabah yatay bir seyir etkili oluyor. Asya piyasalarında genel olarak yeşil bir renk hâkim. Avrupa vadeli ve CFD endeksleri hafif satıcı açılışlara işaret ediyor. Aralık vadeli endeks sözleşmesinin güne yatay bir başlangıç yapmasını bekliyoruz.

Önemli bir direnç konumunda bulunan aralık vadeli grafiğine göre 11.580 seviyesinden geçen 100 günlük üssel ortalamanın test edildiği sözleşmede ortalama aşılabılır ve üzerinde kalıcılık sağlanabilirse yükseliş eğilimi etkisini sürdürebilir. Bu durumda 11.640 - 11.685 – 11.730 ve 200 günlük üssel ortalama (11.793) kısa vadeli direnç konumunda bulunmaktadır. 200 günlük ortalama da aşılabılırse 11.850 ve 12.000 seviyeleri direnç konumunda bulunmaktadır. Güçlü yükselişlerin ardından 100 günlük ortalamanın (11.580) aşılmasını ve kâr satışlarının gözlenmesi halinde ise 11.500 ve 11.400 seviyeleri ilk güçlü destek noktalarıdır. 11.400 altına sarkmalarda 11.350 – 11.300 aralığı ile 11.200 seviyesine doğru geri çekilmeler gündeme gelebilir.

Endeks - 30 Yakın Vade Aracı Kurum Dağılımı Günlük Değişim					
Long			Short		
Kurum	Net Lot	Pay (%)	Kurum	Net Lot	Pay (%)
İş Yatırım	15.660	56	Garanti BBVA	9.731	35
HSBC Yatırım	5.289	19	QNB Finans Yatırım	4.358	16
Teb Yatırım	3.339	12	Bank of America	3.369	12
Deniz Yatırım	1.104	4	Gedik Yatırım	2.316	8
Ak Yatırım	960	3	Yapı Kredi Yatırım	817	3
Diğer	1.481	5	Diğer	7.242	26
İlk 5 Kurum Alım Ağırlıklı					

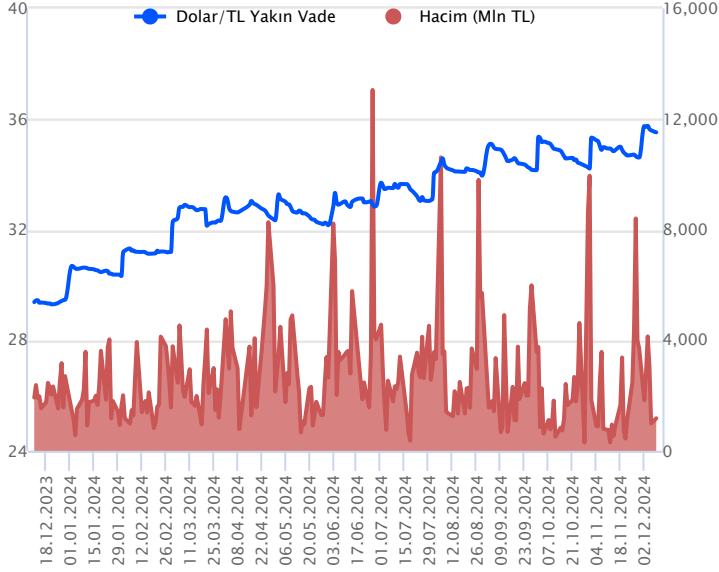
Endeks - 30 Yakın Vade Aracı Kurum Dağılımı Tüm Vade					
Long			Short		
Kurum	Net Lot	Pay (%)	Kurum	Net Lot	Pay (%)
Teb Yatırım	89.757	29	İş Yatırım	152.988	50
Yapı Kredi Yatırım	61.832	20	Bank of America	104.671	34
Halk Yatırım	28.956	10	Garanti BBVA	33.471	11
Info Yatırım	18.505	6	Meksa Yatırım	3.683	1
Ziraat Yatırım	18.017	6	Strateji Menkul	3.087	1
Diğer	88.421	29	Diğer	7.588	3
İlk 5 Kurum Satım Ağırlıklı					



Fiyat (%)	Açık Pozisyon (%)	Yorum
Artış	Artış	Yükselişin devamlılığı için sinyal olarak kabul edilebilir.
Artış	Azalış	Yükselişin desteklenmediğini gösterir.
Azalış	Artış	Düşüşlerin devamlılığı için sinyal olarak kabul edilebilir.
Azalış	Azalış	Düşüşlerin desteklenmediğini gösterir.

Sözleşme Kodu	Vade Ayı	Uzlaşma Fiyatı	Önceki Uzlaşma Fiyatı	Değişim	Değişim Puan	Gün İçi Yüksek	Gün İçi Düşük	İşlem Miktarı	İşlem Hacim	Açık Pozisyon	Açık Pozisyon Kalan Gün Sayısı	Vadeye Kalan Gün Sayısı	Takasbank Başlangıç Teminatı %
DÖVİZ KONTRATLARI													
F_EURTRY0125	31.01.2025	38.8270	38.9820	-0.40 %	-0.16	38.8500	38.7750	161	6,249,205	716	110	53	12
F_EURTRY1224	31.12.2024	37.5920	37.6500	-0.15 %	-0.06	37.6500	37.4800	949	35,679,402	6,549	-159	22	12
F_EURUSD0125	31.01.2025	1.0595	1.0597	-0.02 %	0.00	1.0600	1.0566	73	2,681,608	223	34	53	4
F_EURUSD1224	31.12.2024	1.0586	1.0584	0.02 %	0.00	1.0596	1.0552	5,631	206,644,830	29,072	-95	22	4
F_USDTRY0125	31.01.2025	36.7110	36.8040	-0.25 %	-0.09	36.8170	36.7050	11,252	413,270,913	299,429	6,482	53	13
F_USDTRY1224	31.12.2024	35.5200	35.6000	-0.22 %	-0.08	35.6250	35.5120	33,136	1,177,704,938	1,550,650	463	22	13

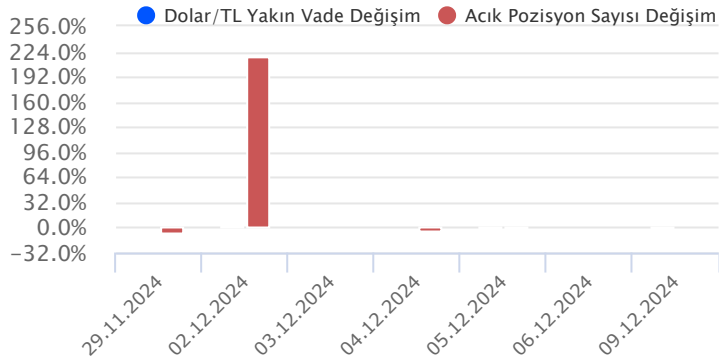
Dolar/TL Yakın Vadeli Kontratı



Aralık vadeli Dolar/TL sözleşmesi dün 35,5120 ile 35,6250 seviyeleri arasında dalgalanarak günü 0,22'lik düşüşle 35,5200 uzlaşma fiyatından tamamladı. Spot kurda yataya yakın seyirlerin izlendiği bir günü geride bıraktık. Veri akışı bakımından dün sakin seyrederken, dolar endeksinde ise sınırlı yükselişler kaydedildi. Bugün yurt içerisinde sanayi üretim endeksi ve işsizlik oranı veriler takip edilecek. Hafta genelinde ise ABD'de enflasyon rakamları ön plana çıkacak. Piyasalar haftaya Fed'den 25 baz puan faizi indirimi beklemede. Bu süreçte Fed Başkanı J. Powell'in vereceği mesajlar ve D. Trump'ın ekonomi politikalarının Fed'in faiz indirim döngüsü üzerindeki etkileri önem arz edecek. Yurt içerisinde temel odak noktası enflasyon. Enflasyonun akışına bağlı TCMB'nin kararları önem arz edecek. Bu görünüm altında Dolar/TL spot kuru, bu sabah saat 08:10 itibarıyla 34,83'lü seviyelerde yataya yakın işlem görürken, dolar endeksi 106,12 civarında yatay hareket ediyor.

Dolar/TL Yakın Vade Aracı Kurum Dağılımı Günlük Değişim					
Long			Short		
Kurum	Net Lot	Pay (%)	Kurum	Net Lot	Pay (%)
Yapı ve Kredi	10.000	47	Oyak Yatırım	13.999	66
Gedik Yatırım	4.000	19	İnfo Yatırım	2.322	11
Şeker Yatırım	4.000	19	Tacirler Yatırım	1.318	6
Bank of America	1.167	6	Yatırım Finans	1.216	6
Deniz Yatırım	688	3	Akbank	530	3
Diğer	1.432	7	Diğer	1.902	9
İlk 5 Kurum Alım Ağırlıklı					

Dolar/TL Yakın Vade Aracı Kurum Dağılımı Tüm Vade					
Long			Short		
Kurum	Net Lot	Pay (%)	Kurum	Net Lot	Pay (%)
Akbank	485.400	37	İş Yatırım	730.664	56
Yapı ve Kredi	427.581	33	Bank of America	157.412	12
Teb Yatırım	131.879	10	Ak Yatırım	111.394	9
QNB Bank	105.022	8	Garanti BBVA	75.647	6
Fibabank	36.721	3	Yapı Kredi Yatırım	66.337	5
Diğer	130.627	10	Diğer	175.776	13
İlk 5 Kurum Alım Ağırlıklı					

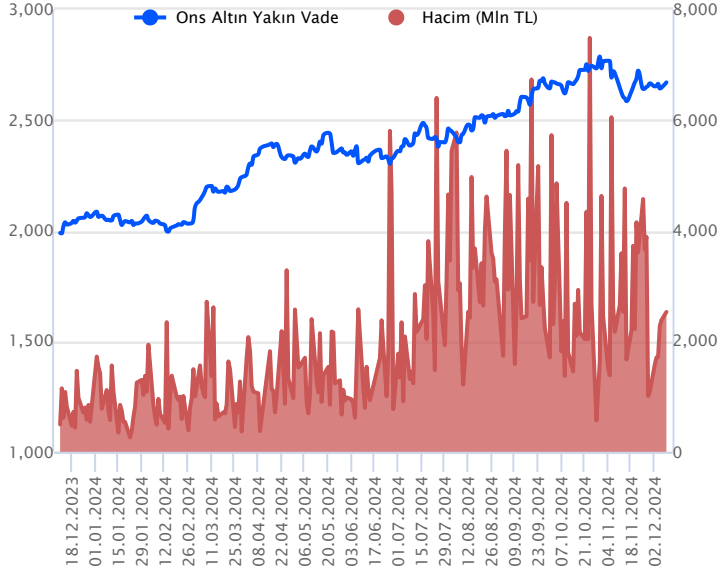


Fiyat (%) Açık Pozisyon (%) Yorum

Artış	Artış	Yükselişin devamlılığı için sinyal olarak kabul edilebilir.
Artış	Azalış	Yükselişin desteklenmediğini gösterir.
Azalış	Artış	Düşüşlerin devamlılığı için sinyal olarak kabul edilebilir.
Azalış	Azalış	Düşüşlerin desteklenmediğini gösterir.

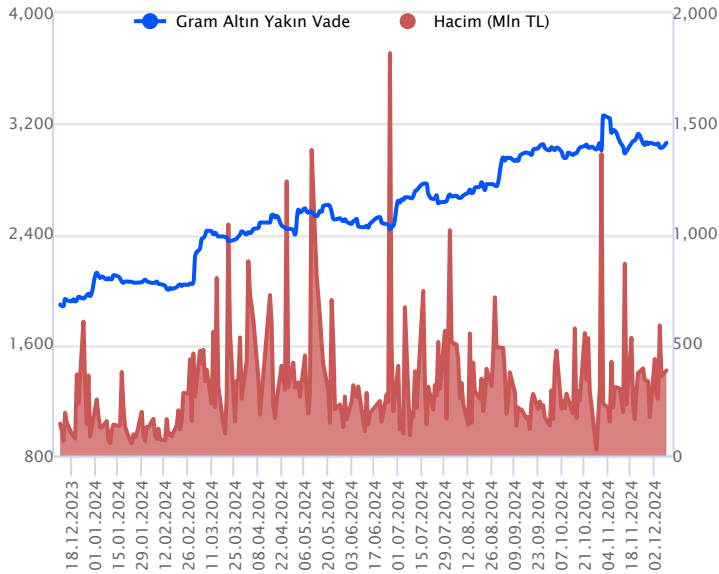
Sözleşme Kodu	Vade Ayı	Uzlaşma Fiyatı	Önceki Uzlaşma Fiyatı	Değişim	Değişim Puanı	Gün İçi Yüksek	Gün İçi Düşük	İşlem Miktarı	İşlem Hacim	Açık Pozisyon	Açık Pozisyon Değişimi	Vadeye Kalan Gün Sayısı	Takasbank Başlangıç Teminatı %
ALTIN KONTRATLARI													
F_XAUTRYM0225	28.02.2025	3,295.800	3,259.900	1.10 %	35.90	3,297.600	3,258.100	58,018	189,967,991	234,241	29,340	81	12
F_XAUTRYM1224	31.12.2024	3,060.800	3,026.500	1.13 %	34.30	3,062.500	3,024.000	126,380	384,614,817	901,134	-17,529	22	12
F_XAUUSD0225	28.02.2025	2,707.700	2,670.500	1.39 %	37.20	2,708.800	2,672.900	3,512	327,936,356	15,485	-392	81	6
F_XAUUSD1224	31.12.2024	2,682.000	2,647.600	1.30 %	34.40	2,683.800	2,647.300	27,306	2,529,346,748	112,401	-3,424	22	6

ONS ALTIN Yakın Vadeli Kontratı



Aralık vadeli ons altın sözleşmesi dün 2647,30-2683,80\$ arasında seyrederken, günü yüzde 1,30 yükselişle 2682,00\$ uzlaşma fiyatından kapattı. Spot piyasada saat 08:25 itibarıyla ons altın 2669\$ seviyesinde izleniyor. Sözleşmede bugünkü stratejimiz 2668-2692\$ arasını nötr olarak değerlendiriyoruz. Bugün için 2692\$ direnci olurken, bu seviyenin üzerinde 2665\$ stop seviyesi eklenerek 2745\$ seviyesi izlenebilir. Geri çekilmelerde 2668\$ destek noktası olarak izleniyor. Bu destek altında 2694\$ stop seviyesi belirlenerek 2614\$ seviyesi değerlendirilebilir. Haftanın ilk işlem gününde, veri akışı sakindi. Bu hafta ABD'de enflasyon haftası ve çarşamba günü kasım ayı verisinin açıklanması bekleniyor. Yarınki ABD enflasyonu öncesinde bugünde ABD'de açıklanacak önemli bir veri akışı bulunmamaktadır. Fed'in aralık ayı toplantısı, gelecek hafta yapılacak. Toplantı öncesinde piyasalarda Fed ile ilgili beklentiler korunuyor. Bu haftaki ABD enflasyonu verisinin, bu beklentileri şekillendirmesi beklenebilir. ABD'de yeniden Başkan olan D. Trump, Çin'e tarife uygulamayı planladığı için geçmiş dönemdeki gibi ABD-Çin arasındaki ilişkiler piyasaları tedirgin ediyor. Trump ise yaptığı açıklamasında, Çin Devlet Başkanı Şi ile yakın zamanda görüştüklerini belirtti. Ancak görüşmeyle ilgili detay verilmedi. Trump ile ilgili senaryolar piyasaların gündeminde bulunurken, bu beklentiler fiyatlamaları da etkilemeye devam ediyor. Suriye'deki gelişmeler ve bölgede neler olacağına yönelik belirsizlik, altın fiyatlarında güvenli liman algısına yol açtığı için yukarı yönlü tepkiler izleniyor. Sözleşmede olası oynaklığa karşı yatırımcıların aktif bir kar al/zarar durdur seviyesi belirleyerek hareket etmeleri daha sağlıklı olabilir.

GRAM ALTIN Yakın Vadeli Kontratı

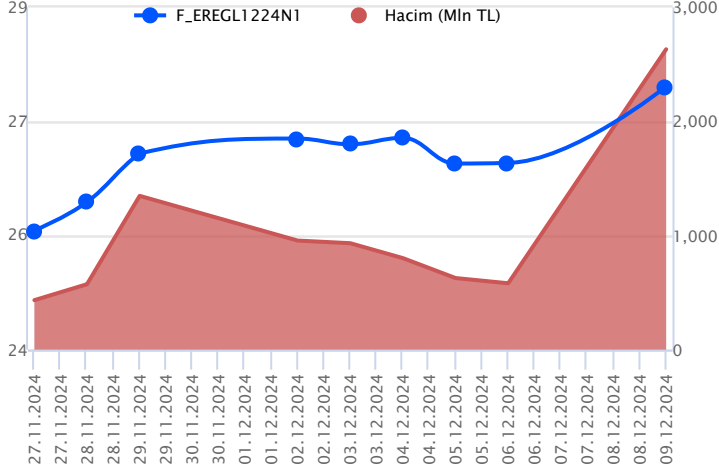


Aralık vadeli gram altın sözleşmesi dün 3024,00-3062,50TL arasında seyrederken, günü yüzde 1,13 yükselişle 3060,80\$ uzlaşma fiyatından kapattı. Spot piyasada saat 08:25 itibarıyla gram altın 2989TL seviyesinde izleniyor. Cumhurbaşkanı Yardımcısı Cevdet Yılmaz yapmış olduğu konuşmasında, 2025 yılında enflasyonun OVP'de ve enflasyon raporunda ilan edilen seviyelerle uyumlu gerçekleşeceğini söyledi. Aralık ayı fiyat gelişmeleriyle birlikte 2024 yıl sonunda enflasyon oranının TCMB'nin tahmin aralığıyla uyumlu olmasını belediklerini ekledi. Dezenflasyon sürecinin ekonomiyi yavaşlatıcı etkisine rağmen 2024 yılının ilk üç çeyreğinde istihdamdaki ve iş gücüne katılımdaki artışın devam ettiğine değindi. Bugünün veri takviminde, Türkiye'de ekim ayı sanayi üretimi ve işsizlik oranı verileri açıklanacak. ABD'de veri takvimi sakin. Yarınki ABD enflasyonu öncesinde bugün açıklanacak önemli bir veri akışı bulunmamaktadır. Sözleşmede olası oynaklığa karşı yatırımcıların aktif bir kar al/zarar durdur seviyesi belirleyerek hareket etmeleri daha sağlıklı olabilir.

Sözleşme	Vade Ayı	Son Uzlaşma	Önceki Uzlaşma	Değişim %	Günün Düşüğü	Günün Yükselişi	İşlem Adedi	İşlem Hacmi
PAY VADELİ SÖZLEŞMELERİNDE EN FAZLA İŞLEM GÖRENLER								
F_EREGL1224N1	31.12.2024	27.700	26.630	4.0 %	26.950	28.560	471,261	2,632,813,088
F_AKBNK1224	31.12.2024	68.110	67.100	1.5 %	66.170	68.310	337,974	2,271,897,358
F_ISCTR1224	31.12.2024	14.680	14.580	0.7 %	14.450	14.850	1,379,924	2,020,722,684

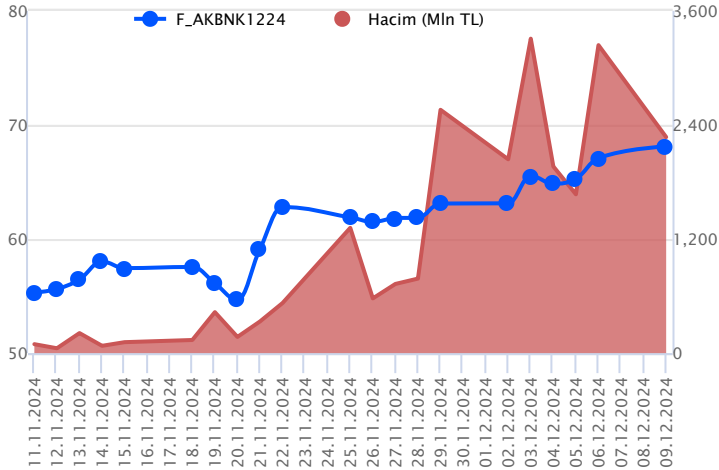
Pay vadeli sözleşmeleri, düşük teminatlarla yüksek tutarlı pozisyonlar almayı mümkün kılar. Pay vadeli sözleşmeleri ile ilgili daha detaylı bilgi almak için Gedik Yatırım VİOP Departmanı ile iletişime geçebilirsiniz.

F_EREGL1224N1 Vadeli Kontrati



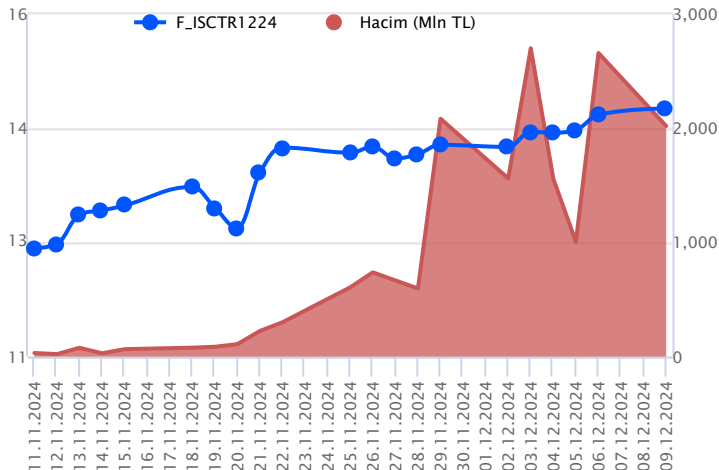
Haftanın ilk işlem günü Orta Doğu'da yaşanan gelişmelerle sektörel ayrışmalar ön plana çıkarken, Aralık vadeli EREGL sözleşmesi 26,95 TL – 28,56 TL seviyeleri arasında dalgalanarak günü 27,70 TL uzlaşma fiyatından %4'lük kazançla tamamladı. Ortalamaların bulunduğu bölgede fiyatlamaların yaşandığı sözleşmede 28,00 TL üzeri fiyatlamalarda alım iştahının güç kazanacağını değerlendirirken, 7 günlük ortalamaların bulunduğu 28,63 TL izlenecek ilk direnç seviyesidir. Bu bölge üzerinde 28,80 TL ve 29,30 TL söz konusu olacak diğer direnç seviyeleridir. Seans içi realizasyonlarda 5 günlük ortalamaların yer aldığı 27,58 TL altı kapanışlar önemli olacaktır. Bu koşulun sağlanması halinde 27,24 TL – 26,80 TL ve 26,54 TL takip edilecek desteklerdir. Son dönemde piyasada yaşanan volatilité nedeniyle alınacak pozisyonlarda temkinli olunması aktif bir stop-loss stratejisine bağlı kalınması faydalı olacaktır.

F_AKBNK1224 Vadeli Kontrati



Aralık vadeli AKBNK pay sözleşmesi 66,17 – 68,31 TL aralığında hareket ederek günü %1,5 oranında bir yükselişle 68,11 TL uzlaşma fiyatından tamamladı. Bankacılık sektöründe dalgalı seyirle birlikte kâr satışları gözlenirse de günün ikinci yarısında yeniden alımların etkili olduğu bir fiyatlamaya takip edildi. AKBNK sözleşmesinde 68,00 TL üzerinde kalıcılık korunabilirse 68,31 – 68,50 ve 68,99 seviyeleri kısa vadeli direnç noktaları olarak izlenecektir. Bu seviyeler üzerinde 70,00 TL bölgesine doğru yükselişler kaydedilebilir. Son haftalardaki güçlü yükselişlerin ardından sözleşmede kâr satışlarının gözlenmesi halinde ise 67,50 – 66,90 ve 66,00 seviyeleri kısa vadeli destek noktaları olup, 66,00 TL altındaki kapanışlarda düzeltme eğilimi etkisini sürdürebilir. Bu durumda 65,60 – 65,00 – 64,50 ve 63,75 seviyelerine doğru kademeli geri çekilmeler gündeme gelebilir. Sözleşmede yüksek seyredebilecek volatilitéye karşı dikkatli olunmalıdır.

F_ISCTR1224 Vadeli Kontrati



Bankacılık endeksinde dün açılışın ardından zayıf seyrin ön plana çıktığı izlenirken, günün ikinci yarısı kapanışa doğru alımların hız kazandığı takip edildi. Aralık vadeli ISCTR sözleşmesi haftanın ilk işlem günü 14,45 TL – 14,85 TL seviyeleri arasında dalgalanarak 14,68 TL uzlaşma fiyatından %0,7'lik kazançla günü tamamladı. Sözleşmede her ne kadar 500 günlük ortalama test edilse de kapanış bu bölgenin altında gerçekleşti. Ortalamaların yer aldığı 14,80 TL altı fiyatlamalarda 14,25 TL – 14,00 TL ve 13,80 TL sırasıyla izlenecek destek noktalarıdır. Ancak gün içi alım iştahının sürmesi halinde 14,80 TL üzeri saatlik kapanışlar yükselişin devamlılığı açısından belirleyici olacaktır. Bu koşulun gerçekleşmesi ile 15,00 TL – 15,30 TL ve 15,48 TL takip edilecek direnç noktalarıdır. Gerek sektör gerek piyasada yaşanan volatilité nedeniyle alınacak pozisyonlarda temkinli olunması aktif bir stop-loss stratejisine bağlı kalınması faydalı olacaktır.

Dayanak Varlıkların Teknik Gösterge Görünümleri

20 Gün Ortalama/Fiyat Kesişmesi (YUKARI)

BRSAN

Güç Göstergeleri Olumlu

VESTL

OYAKC

GUBRF

HEKTS

CIMSA

RSI ve Momentum göstergelerine göre olumlu olanlar

50 Gün Ortalama/Fiyat Kesişmesi (YUKARI)

BRSAN

SOKM

PETKM

MACD

BRSAN	ZAYIF AL
CIMSA	ZAYIF AL
PGSUS	ZAYIF AL
ASELS	ZAYIF SAT

20/50 Gün Ortalama Kesişmesi (YUKARI)

BRSAN

TUPRS

ODAS

SISE

Para Girişi Olan Dayanak Varlıklar

	Kapanış	İşlem Hacmi (Mln TL)
XU030	11,275.53	88,218.77829
XSD25	14,347.91	57,006.37080
EREGL	27.00	14,115.68681
ISCTR	14.28	7,155.63728
KRDMD	29.36	3,376.15369

Yüksek Hacimliler

	İşlem Hacmi (Mln TL)
XU030	88,218.78
XSD25	57,006.37
X10XB	44,874.93
XLBNK	21,617.96
EREGL	14,115.69

20 Gün Ortalama/Fiyat Kesişmesi (AŞAĞI)

FROTO

Güç Göstergeleri Zayıf

KONTR

VAKBN

KOZAA

RSI ve Momentum göstergelerine göre zayıf olanlar

50 Gün Ortalama/Fiyat Kesişmesi (AŞAĞI)

Bu şartları sağlayan dayanak varlık bulunmamaktadır.

Göstergeleri Dipte Olanlar

KONTR

VAKBN

FROTO

CCI, RSI, Stochastics, Williams' %R, MFI ve DX göstergelerinin ortalaması en düşük olanlar

20/50 Gün Ortalama Kesişmesi (AŞAĞI)

Bu şartları sağlayan dayanak varlık bulunmamaktadır.

Para Çıkışı Olan Dayanak Varlıklar

	Kapanış	İşlem Hacmi (Mln TL)
TCELL	93.80	2,274.68
VAKBN	23.62	1,017.17

Dayanak Varlıkların Teknik Gösterge Konumları

Kod	5 Günlük H.O	10 Günlük H.O	20 Günlük H.O	50 Günlük H.O	RSI	StochS	MACD	CCI
AEFES	ALIM	ALIM	ALIM	ALIM	ALIM	SATIM	ALIM	ALIM
AKBNK	ALIM	ALIM	ALIM	ALIM	ALIM	SATIM	ALIM	ALIM
AKSEN	ALIM	ALIM	ALIM	ALIM	ALIM	SATIM	ALIM	ALIM
ALARK	ALIM	ALIM	ALIM	ALIM	ALIM	SATIM	ALIM	SATIM
ARCLK	ALIM	ALIM	ALIM	ALIM	ALIM	SATIM	ALIM	ALIM
ASELS	ALIM	ALIM	ALIM	ALIM	ALIM	NÖTR	SATIM	SATIM
ASTOR	ALIM	ALIM	ALIM	ALIM	ALIM	SATIM	SATIM	ALIM
BIMAS	ALIM	ALIM	ALIM	ALIM	ALIM	SATIM	ALIM	SATIM
BRSAN	ALIM	ALIM	ALIM	ALIM	ALIM	SATIM	ALIM	ALIM
CIMSA	ALIM	ALIM	ALIM	ALIM	ALIM	SATIM	ALIM	ALIM
CNH/TRY	ALIM	ALIM	ALIM	ALIM	ALIM	SATIM	ALIM	ALIM
DOAS	SATIM	SATIM	ALIM	ALIM	SATIM	ALIM	ALIM	SATIM
DOHOL	ALIM	ALIM	ALIM	ALIM	ALIM	SATIM	ALIM	ALIM
EKGYO	ALIM	ALIM	ALIM	ALIM	SATIM	ALIM	ALIM	SATIM
ENJSA	ALIM	ALIM	ALIM	ALIM	ALIM	SATIM	ALIM	ALIM
ENKAI	ALIM	ALIM	ALIM	ALIM	ALIM	SATIM	ALIM	ALIM
EREGL	ALIM	ALIM	ALIM	ALIM	ALIM	ALIM	ALIM	ALIM
EUR/TRY	ALIM	ALIM	ALIM	SATIM	ALIM	SATIM	ALIM	ALIM
EUR/USD	ALIM	ALIM	SATIM	SATIM	ALIM	SATIM	ALIM	ALIM
FROTO	SATIM	SATIM	SATIM	ALIM	SATIM	ALIM	SATIM	ALIM
GARAN	ALIM	ALIM	ALIM	ALIM	ALIM	SATIM	ALIM	ALIM
GBP/USD	ALIM	ALIM	ALIM	SATIM	ALIM	SATIM	ALIM	ALIM
GUBRF	ALIM	ALIM	ALIM	ALIM	ALIM	ALIM	ALIM	SATIM
HALKB	ALIM	ALIM	ALIM	ALIM	ALIM	SATIM	ALIM	ALIM
HEKTS	ALIM	ALIM	ALIM	ALIM	ALIM	ALIM	ALIM	ALIM
ISCTR	ALIM	ALIM	ALIM	ALIM	ALIM	ALIM	ALIM	ALIM
KCHOL	ALIM	ALIM	ALIM	ALIM	ALIM	SATIM	ALIM	ALIM
KONTR	ALIM	SATIM	SATIM	ALIM	ALIM	SATIM	SATIM	ALIM
KOZAA	ALIM	ALIM	ALIM	ALIM	ALIM	SATIM	SATIM	ALIM
KOZAL	ALIM	ALIM	ALIM	ALIM	ALIM	ALIM	ALIM	SATIM
KRDMD	ALIM	ALIM	ALIM	ALIM	ALIM	SATIM	ALIM	ALIM
MGROS	ALIM	ALIM	ALIM	ALIM	ALIM	SATIM	ALIM	ALIM
ODAS	ALIM	ALIM	ALIM	ALIM	ALIM	SATIM	ALIM	ALIM
OYAKC	ALIM	ALIM	ALIM	ALIM	ALIM	SATIM	ALIM	ALIM
PETKM	ALIM	ALIM	ALIM	ALIM	ALIM	ALIM	ALIM	ALIM
PGSUS	ALIM	ALIM	SATIM	SATIM	ALIM	SATIM	ALIM	ALIM
RUB/TRY	ALIM	ALIM	ALIM	ALIM	ALIM	SATIM	ALIM	ALIM
SAHOL	ALIM	ALIM	ALIM	ALIM	ALIM	SATIM	ALIM	ALIM
SASA	ALIM	ALIM	ALIM	ALIM	ALIM	SATIM	ALIM	ALIM
SISE	ALIM	ALIM	ALIM	ALIM	ALIM	SATIM	ALIM	ALIM
SOKM	ALIM	ALIM	ALIM	ALIM	ALIM	ALIM	ALIM	SATIM
TAVHL	ALIM	ALIM	ALIM	ALIM	SATIM	SATIM	ALIM	SATIM
TCELL	ALIM	ALIM	ALIM	ALIM	ALIM	ALIM	ALIM	ALIM
THYAO	ALIM	ALIM	ALIM	ALIM	ALIM	SATIM	ALIM	ALIM
TKFEN	SATIM	ALIM	ALIM	ALIM	SATIM	ALIM	SATIM	SATIM
TOASO	ALIM	ALIM	ALIM	ALIM	ALIM	ALIM	ALIM	SATIM
TSKB	ALIM	ALIM	ALIM	ALIM	ALIM	SATIM	ALIM	ALIM
TTKOM	ALIM	ALIM	ALIM	ALIM	ALIM	SATIM	ALIM	ALIM
TUPRS	ALIM	ALIM	ALIM	ALIM	ALIM	SATIM	ALIM	ALIM
ULKER	ALIM	ALIM	ALIM	SATIM	ALIM	ALIM	ALIM	ALIM
USD/TRY	ALIM	ALIM	ALIM	ALIM	ALIM	SATIM	ALIM	ALIM
VAKBN	ALIM	ALIM	ALIM	ALIM	ALIM	SATIM	SATIM	ALIM
VESTL	ALIM	ALIM	ALIM	ALIM	ALIM	SATIM	ALIM	ALIM
X10XB	ALIM	ALIM	ALIM	ALIM	ALIM	SATIM	ALIM	ALIM
XAU/TRY	ALIM	ALIM	ALIM	ALIM	ALIM	SATIM	ALIM	ALIM
XAU/USD	ALIM	ALIM	ALIM	ALIM	ALIM	SATIM	ALIM	ALIM
XLBNK	ALIM	ALIM	ALIM	ALIM	ALIM	SATIM	ALIM	ALIM
XSD25	ALIM	ALIM	ALIM	ALIM	ALIM	SATIM	ALIM	ALIM
XU030	ALIM	ALIM	ALIM	ALIM	ALIM	SATIM	ALIM	ALIM
YKBNK	ALIM	ALIM	ALIM	ALIM	ALIM	SATIM	ALIM	ALIM

Kod	Destek 3	Destek 2	Destek 1	Kapanış	Pivot	Direnç 1	Direnç 2	Direnç 3
DESTEKLER				DİRENÇLER				
F_AEFES0125	234.53	238.47	242.33	246.20	246.27	250.13	254.07	257.93
F_AEFES1224	226.75	230.35	235.00	239.65	238.60	243.25	246.85	251.50
F_AKBNK0125	66.76	67.69	69.14	70.60	70.07	71.52	72.45	73.90
F_AKBNK1224	64.62	65.39	66.76	68.12	67.53	68.90	69.67	71.04
F_AKSEN0125	38.64	38.83	39.00	39.16	39.19	39.36	39.55	39.72
F_AKSEN1224	36.68	37.10	37.49	37.87	37.91	38.30	38.72	39.11
F_ALARK0125	103.72	104.58	105.97	107.35	106.83	108.22	109.08	110.47
F_ALARK1224	98.97	100.33	101.92	103.50	103.28	104.87	106.23	107.82
F_ARCLK0125	152.55	154.00	156.90	159.80	158.35	161.25	162.70	165.60
F_ARCLK1224	147.12	148.58	151.47	154.35	152.93	155.82	157.28	160.17
F_ASELS0125	71.68	72.70	74.27	75.85	75.29	76.86	77.88	79.45
F_ASELS1224	68.80	69.91	71.48	73.04	72.59	74.16	75.27	76.84
F_ASTOR0125	91.52	94.76	100.86	106.95	104.10	110.20	113.44	119.54
F_ASTOR1224	88.18	91.41	97.60	103.80	100.83	107.02	110.25	116.44
F_BIMAS0125	529.53	534.47	543.83	553.20	548.77	558.13	563.07	572.43
F_BIMAS1224	509.90	515.30	525.10	534.90	530.50	540.30	545.70	555.50
F_BRSAN0125	471.42	478.98	486.77	494.55	494.33	502.12	509.68	517.47
F_BRSAN1224	451.12	460.58	471.67	482.75	481.13	492.22	501.68	512.77
F_CIMSA0125	43.76	44.61	46.31	48.01	47.16	48.86	49.71	51.41
F_CIMSA1224	41.81	42.70	44.50	46.29	45.39	47.19	48.08	49.88
F_CNHTRY0125	5.08	5.08	5.08	5.08	5.08	5.08	5.08	5.09
F_CNHTRY1224	4.09	4.50	4.71	4.92	5.13	5.33	5.75	5.95
F_DOAS0125	214.40	217.40	220.95	224.50	223.95	227.50	230.50	234.05
F_DOAS1224	205.87	209.93	213.42	216.90	217.48	220.97	225.03	228.52
F_DOHOL0125	15.46	15.61	15.87	16.12	16.02	16.28	16.43	16.69
F_DOHOL1224	14.91	15.06	15.32	15.57	15.47	15.73	15.88	16.14
F_EKGYO0125	13.69	13.89	14.09	14.28	14.29	14.49	14.69	14.89
F_EKGYO1224	13.19	13.40	13.59	13.78	13.80	13.99	14.20	14.39
F_ENJSA0125	66.37	67.04	67.43	67.81	68.10	68.49	69.16	69.55
F_ENJSA1224	63.24	64.22	65.00	65.79	65.98	66.76	67.74	68.52
F_ENKAI0125	51.98	53.76	56.65	59.53	58.43	61.32	63.10	65.99
F_ENKAI1224	51.03	52.71	55.15	57.60	56.83	59.27	60.95	63.39
F_EREGL0125N1	26.22	27.06	27.87	28.68	28.71	29.52	30.36	31.17
F_EREGL1224N1	25.30	26.12	26.91	27.69	27.73	28.52	29.34	30.13
F_EURTRY0125	38.73	38.75	38.80	38.85	38.83	38.88	38.90	38.95
F_EURTRY1224	37.35	37.41	37.52	37.62	37.58	37.69	37.75	37.86
F_EURUSD0125	1.05	1.06	1.06	1.06	1.06	1.06	1.06	1.06
F_EURUSD1224	1.05	1.05	1.06	1.06	1.06	1.06	1.06	1.06
F_FROTO0125	1,006.42	1,017.08	1,027.67	1,038.25	1,038.33	1,048.92	1,059.58	1,070.17
F_FROTO1224	964.33	979.37	991.18	1,003.00	1,006.22	1,018.03	1,033.07	1,044.88
F_GARAN0125	131.70	133.50	136.85	140.20	138.65	142.00	143.80	147.15
F_GARAN1224	126.62	128.58	131.92	135.25	133.88	137.22	139.18	142.52
F_GBPUSD0125	1.28	1.28	1.28	1.28	1.28	1.28	1.28	1.28
F_GBPUSD1224	1.27	1.27	1.27	1.28	1.28	1.28	1.28	1.28
F_GUBRF0125	268.68	271.17	275.93	280.70	278.42	283.18	285.67	290.43
F_GUBRF1224	258.93	261.47	266.13	270.80	268.67	273.33	275.87	280.53
F_HALKB0125	17.00	17.19	17.43	17.66	17.62	17.86	18.05	18.29
F_HALKB1224	16.33	16.55	16.80	17.05	17.02	17.27	17.49	17.74
F_HEKTS0125	4.34	4.39	4.46	4.54	4.51	4.58	4.63	4.70
F_HEKTS1224	4.18	4.23	4.31	4.39	4.36	4.44	4.49	4.57
F_ISCTR0125	14.68	14.84	15.03	15.23	15.19	15.38	15.54	15.73
F_ISCTR1224	14.07	14.26	14.47	14.68	14.66	14.87	15.06	15.27
F_KCHOL0125	209.50	211.15	212.50	213.85	214.15	215.50	217.15	218.50
F_KCHOL1224	201.33	203.02	204.73	206.45	206.42	208.13	209.82	211.53
F_KONTR0125	45.88	46.82	47.98	49.13	48.92	50.08	51.02	52.18
F_KONTR1224	44.45	45.34	46.59	47.84	47.48	48.73	49.62	50.87
F_KOZAA0125	73.24	73.92	75.02	76.11	75.70	76.80	77.48	78.58
F_KOZAA1224	70.28	71.09	72.23	73.37	73.04	74.18	74.99	76.13
F_KOZAL0125	24.82	25.05	25.45	25.86	25.68	26.08	26.31	26.71
F_KOZAL1224	23.97	24.20	24.59	24.99	24.82	25.21	25.44	25.83
F_KRDMD0125	27.92	28.83	30.01	31.19	30.92	32.10	33.01	34.19
F_KRDMD1224	26.92	27.81	29.00	30.19	29.89	31.08	31.97	33.16
F_MGROS0125	519.93	529.07	537.53	546.00	546.67	555.13	564.27	572.73
F_MGROS1224	513.37	516.63	523.07	529.50	526.33	532.77	536.03	542.47
F_ODAS0125	6.89	6.96	7.12	7.27	7.19	7.35	7.42	7.58
F_ODAS1224	6.61	6.70	6.86	7.02	6.95	7.11	7.20	7.36

Kod	Destek 3	Destek 2	Destek 1	Kapanış	Pivot	Direnç 1	Direnç 2	Direnç 3
DESTEKLER				DİRENÇLER				
F_OYAKC0125N1	20.29	20.65	21.35	22.06	21.71	22.41	22.77	23.47
F_OYAKC1224N1	20.04	20.33	20.93	21.52	21.22	21.82	22.11	22.71
F_PETKM0125	20.15	20.29	20.54	20.78	20.68	20.93	21.07	21.32
F_PETKM1224	19.23	19.42	19.76	20.10	19.95	20.29	20.48	20.82
F_PGSUS0125	223.08	227.87	233.43	239.00	238.22	243.78	248.57	254.13
F_PGSUS1224	222.30	226.05	228.20	230.35	231.95	234.10	237.85	240.00
F_RUBTRY1224	0.31	0.34	0.39	0.45	0.42	0.48	0.50	0.56
F_SAHOL0125	101.63	102.67	104.58	106.50	105.62	107.53	108.57	110.48
F_SAHOL1224	96.55	98.02	100.36	102.70	101.83	104.17	105.64	107.98
F_SASA0125	4.47	4.54	4.64	4.75	4.71	4.81	4.88	4.98
F_SASA1224	4.30	4.36	4.47	4.57	4.53	4.64	4.70	4.81
F_SISE0125	43.35	43.92	44.87	45.81	45.44	46.39	46.96	47.91
F_SISE1224	41.70	42.30	43.27	44.23	43.87	44.84	45.44	46.41
F_SOKM0125	44.35	44.69	45.35	46.02	45.69	46.35	46.69	47.35
F_SOKM1224	42.75	43.11	43.76	44.40	44.12	44.77	45.13	45.78
F_TAVHL0125	285.95	290.20	293.25	296.30	297.50	300.55	304.80	307.85
F_TAVHL1224	276.42	280.53	284.02	287.50	288.13	291.62	295.73	299.22
F_TCELL0125	84.97	92.06	96.11	100.15	103.20	107.25	114.34	118.39
F_TCELL1224	93.25	94.57	95.66	96.75	96.98	98.07	99.39	100.48
F_THYAO0125	310.07	314.33	317.42	320.50	321.68	324.77	329.03	332.12
F_THYAO1224	298.43	302.72	306.03	309.35	310.32	313.63	317.92	321.23
F_TKFEN0125	82.13	83.54	84.64	85.74	86.05	87.15	88.56	89.66
F_TKFEN1224	79.35	80.77	81.86	82.94	83.28	84.37	85.79	86.88
F_TOASO0125	214.23	215.62	217.78	219.95	219.17	221.33	222.72	224.88
F_TOASO1224	206.45	207.90	210.10	212.30	211.55	213.75	215.20	217.40
F_TSKB0125	13.29	13.45	13.69	13.94	13.85	14.09	14.25	14.49
F_TSKB1224	12.81	12.97	13.21	13.45	13.37	13.61	13.77	14.01
F_TTKOM0125	48.75	49.55	50.10	50.64	50.90	51.45	52.25	52.80
F_TTKOM1224	47.27	47.95	48.44	48.93	49.12	49.61	50.29	50.78
F_TUPRS0125	160.52	161.33	162.97	164.60	163.78	165.42	166.23	167.87
F_TUPRS1224	154.60	155.55	157.10	158.65	158.05	159.60	160.55	162.10
F_ULKER1224	116.67	117.73	119.87	122.00	120.93	123.07	124.13	126.27
F_USDTRY0125	36.56	36.63	36.67	36.71	36.74	36.78	36.86	36.90
F_USDTRY1224	35.37	35.44	35.48	35.52	35.55	35.59	35.67	35.71
F_VAKBN0125	23.29	24.04	24.60	25.16	25.35	25.91	26.66	27.22
F_VAKBN1224	23.13	23.53	23.90	24.28	24.30	24.67	25.07	25.44
F_VESTL0125	73.91	74.98	77.12	79.26	78.19	80.33	81.40	83.54
F_VESTL1224	70.40	71.75	74.02	76.29	75.37	77.64	78.99	81.26
F_X10XB0225	13,128.00	13,168.00	13,202.00	13,236.00	13,242.00	13,276.00	13,316.00	13,350.00
F_X10XB1224	12,351.67	12,383.33	12,428.67	12,474.00	12,460.33	12,505.67	12,537.33	12,582.67
F_XAUTRYM0225	3,231.77	3,244.93	3,271.27	3,297.60	3,284.43	3,310.77	3,323.93	3,350.27
F_XAUTRYM1224	2,998.33	3,011.17	3,036.83	3,062.50	3,049.67	3,075.33	3,088.17	3,113.83
F_XAUUSD0225	2,639.17	2,656.03	2,675.07	2,694.10	2,691.93	2,710.97	2,727.83	2,746.87
F_XAUUSD1224	2,614.03	2,630.67	2,650.53	2,670.40	2,667.17	2,687.03	2,703.67	2,723.53
F_XLBNK0225	14,223.00	14,314.00	14,494.00	14,674.00	14,585.00	14,765.00	14,856.00	15,036.00
F_XLBNK1224	13,261.00	13,383.00	13,598.00	13,813.00	13,720.00	13,935.00	14,057.00	14,272.00
F_XSD251224	13,006.67	13,753.33	14,126.67	14,500.00	14,873.33	15,246.67	15,993.33	16,366.67
F_XU0300225	11,883.33	11,961.67	12,107.33	12,253.00	12,185.67	12,331.33	12,409.67	12,555.33
F_XU0301224	11,235.33	11,306.67	11,427.33	11,548.00	11,498.67	11,619.33	11,690.67	11,811.33
F_YKBNK0125	32.83	33.15	33.81	34.46	34.13	34.79	35.11	35.77
F_YKBNK1224	31.60	31.95	32.60	33.25	32.95	33.60	33.95	34.60

Sözleşme Kodu	Vade Ayı	Uzlaşma Fiyatı	Önceki Uzlaşma Fiyatı	Değişim	Değişim Puan	Gün İçi Yüksek	Gün İçi Düşük	İşlem Miktarı	İşlem Hacim	Açık Pozisyon	Açık Pozisyon Değişimi	Vadeye Kalan Gün Sayısı	Takasbank Başlangıç Teminatı %
PAY VADELİ													
F_ISCTR0125	31.01.2025	15.230	15.100	0.86 %	0.13	15.340	14.990	33,014	50,163,860	54,747	9,239	53	16
F_ISCTR1224	31.12.2024	14.680	14.580	0.69 %	0.10	14.850	14.450	1,379,924	2,020,722,684	1,558,578	49,497	22	16
F_KCHOL0125	31.01.2025	213.450	213.050	0.19 %	0.40	215.800	212.800	2,956	63,281,275	4,204	791	53	16
F_KCHOL1224	31.12.2024	206.250	205.200	0.51 %	1.05	208.100	204.700	46,814	966,073,645	107,163	4,422	22	16
F_KONTR0125	31.01.2025	49.170	47.640	3.21 %	1.53	49.870	47.770	1,000	4,897,459	1,167	251	53	17
F_KONTR1224	31.12.2024	47.780	46.270	3.26 %	1.51	48.370	46.230	35,413	168,282,122	41,311	3,997	22	17
F_KOZAA0125	31.01.2025	76.120	74.330	2.41 %	1.79	76.390	74.610	982	7,422,227	1,749	315	53	15
F_KOZAA1224	31.12.2024	73.420	71.940	2.06 %	1.48	73.850	71.900	52,297	381,834,657	111,723	19,219	22	15
F_KOZAL0125	31.01.2025	25.860	25.470	1.53 %	0.39	25.900	25.270	13,071	33,328,713	33,794	2,272	53	16
F_KOZAL1224	31.12.2024	24.980	24.630	1.42 %	0.35	25.040	24.420	230,557	571,003,185	696,595	20,579	22	16
F_KRDMD0125	31.01.2025	31.130	29.210	6.57 %	1.92	31.830	29.740	11,227	34,848,698	5,676	986	53	16
F_KRDMD1224	31.12.2024	30.090	28.170	6.82 %	1.92	30.780	28.700	420,820	1,265,285,361	198,704	-3,687	22	16
F_MGROS0125	31.01.2025	545.600	534.300	2.11 %	11.30	555.800	538.200	171	9,284,260	320	18	53	15
F_MGROS1224	31.12.2024	528.600	520.800	1.50 %	7.80	529.600	519.900	3,523	184,812,730	12,677	159	22	15
F_ODAS0125	31.01.2025	7.220	7.050	2.41 %	0.17	7.270	7.040	5,099	3,646,983	22,761	-119	53	15
F_ODAS1224	31.12.2024	7.020	6.820	2.93 %	0.20	7.040	6.790	295,662	204,978,646	486,106	16,552	22	15
F_OYAKC0125N1	31.01.2025	22.060	20.060	9.97 %	2.00	22.060	21.000	1,484	12,624,312	1,047	310	53	16
F_OYAKC1224N1	31.12.2024	21.520	19.570	9.96 %	1.95	21.520	20.630	40,409	335,533,123	32,252	87	22	16
F_PETKM0125	31.01.2025	20.760	20.250	2.52 %	0.51	20.830	20.440	5,215	10,785,292	11,736	2,298	53	16
F_PETKM1224	31.12.2024	20.050	19.590	2.35 %	0.46	20.140	19.610	190,318	379,719,256	358,724	-943	22	16
F_PGSUS0125	31.01.2025	238.600	237.400	0.51 %	1.20	243.000	232.650	677	16,213,575	1,325	173	53	16
F_PGSUS1224	31.12.2024	230.550	229.400	0.50 %	1.15	235.700	229.800	19,014	439,103,645	47,905	1,663	22	16
F_SAHOL0125	31.01.2025	106.100	101.700	4.33 %	4.40	106.650	103.700	3,352	35,341,285	2,774	988	53	15
F_SAHOL1224	31.12.2024	102.750	98.230	4.60 %	4.52	103.300	99.490	74,852	761,847,682	163,876	-4,349	22	15
F_SASA0125	31.01.2025	4.760	4.590	3.70 %	0.17	4.770	4.600	20,830	9,808,825	91,669	14,778	53	16
F_SASA1224	31.12.2024	4.590	4.430	3.61 %	0.16	4.600	4.430	1,239,687	560,223,687	1,668,553	-40,612	22	16
F_SISE0125	31.01.2025	45.800	44.180	3.67 %	1.62	46.020	44.500	6,734	30,600,004	10,858	1,624	53	15
F_SISE1224	31.12.2024	44.230	42.700	3.58 %	1.53	44.480	42.910	221,067	971,183,153	235,207	-16,600	22	15
F_SOKM0125	31.01.2025	45.990	44.950	2.31 %	1.04	46.020	45.020	589	2,683,044	2,445	-45	53	15
F_SOKM1224	31.12.2024	44.430	43.580	1.95 %	0.85	44.490	43.480	21,676	95,638,442	93,581	4,029	22	15
F_TAVHL0125	31.01.2025	296.200	297.700	-0.50 %	-1.50	301.750	294.450	228	6,763,145	178	16	53	16
F_TAVHL1224	31.12.2024	286.700	288.150	-0.50 %	-1.45	292.250	284.650	3,769	108,156,440	18,469	134	22	16
F_TCELL0125	31.01.2025	99.660	100.300	-0.64 %	-0.64	110.300	99.160	12,132	121,357,097	4,769	-3,994	53	14
F_TCELL1224	31.12.2024	96.520	96.620	-0.10 %	-0.10	98.300	95.890	76,562	741,605,965	245,893	-2,761	22	14
F_THYAO0125	31.01.2025	319.850	319.050	0.25 %	0.80	325.950	318.600	2,936	94,223,385	7,526	1,225	53	15
F_THYAO1224	31.12.2024	309.000	307.600	0.46 %	1.40	314.600	307.000	59,137	1,828,624,905	148,867	3,405	22	15
F_TKFEN0125	31.01.2025	85.690	85.090	0.71 %	0.60	87.460	84.950	640	5,510,194	786	158	53	16
F_TKFEN1224	31.12.2024	82.860	82.580	0.34 %	0.28	84.710	82.200	21,380	178,376,924	26,531	-2,161	22	16
F_TOASO0125	31.01.2025	219.050	219.350	-0.14 %	-0.30	220.550	217.000	605	13,228,375	1,007	186	53	15
F_TOASO1224	31.12.2024	212.100	211.700	0.19 %	0.40	213.000	209.350	13,677	288,675,740	45,878	1,446	22	15
F_TSKB0125	31.01.2025	13.990	13.710	2.04 %	0.28	14.000	13.600	3,189	4,366,834	8,729	1,848	53	15
F_TSKB1224	31.12.2024	13.470	13.230	1.81 %	0.24	13.530	13.130	109,678	146,063,653	525,189	-23,462	22	15
F_TTKOM0125	31.01.2025	50.550	50.230	0.64 %	0.32	51.710	50.360	2,681	13,581,467	4,313	105	53	15
F_TTKOM1224	31.12.2024	48.860	48.500	0.74 %	0.36	49.800	48.630	75,589	370,293,319	123,957	-45	22	15
F_TUPRS0125	31.01.2025	164.150	161.750	1.48 %	2.40	164.600	162.150	1,733	28,357,055	3,096	179	53	15
F_TUPRS1224	31.12.2024	158.750	155.950	1.80 %	2.80	159.000	156.500	33,279	525,354,195	95,565	-1,819	22	15
F_ULKER1224	31.12.2024	121.900	119.650	1.88 %	2.25	122.000	118.800	12,234	147,674,345	23,616	3,083	22	15
F_VAKBN0125	31.01.2025	25.100	25.270	-0.67 %	-0.17	26.100	24.790	5,415	13,538,128	11,996	2,410	53	16
F_VAKBN1224	31.12.2024	24.290	24.380	-0.37 %	-0.09	24.690	23.920	182,757	441,121,151	220,496	10,002	22	16
F_VESTL0125	31.01.2025	78.770	75.850	3.85 %	2.92	79.260	76.050	1,477	11,435,480	2,717	87	53	16
F_VESTL1224	31.12.2024	76.560	73.180	4.62 %	3.38	76.720	73.100	30,902	231,153,091	44,523	4,011	22	16
F_YKBNK0125	31.01.2025	34.410	33.690	2.14 %	0.72	34.460	33.480	11,276	38,183,477	20,704	2,104	53	17
F_YKBNK1224	31.12.2024	33.230	32.530	2.15 %	0.70	33.300	32.300	519,882	1,701,039,416	896,422	1,770	22	17

*Takasbank pozisyon limitlerine ulaşmak için [tıklayınız](#).

**Gedik Yatırım Menkul Değerler A.Ş. - Yatırım Danışmanlığı Birimi**

Ünvan : Gedik Yatırım Menkul Değerler A.Ş.

Adres : Altayçeşme Mah. Çamlı Sok. Pasco Plaza, No:21, İç Kapı No:45, K:10-11-12 Maltepe/İstanbul

Tel : (0216) 453 0053

E-Posta : vadeli@gedik.com

***Gedik Yatırım VİOP Bülteni, Genel Yatırım Tavsiyesi Kapsamında Yatırım Danışmanlığı Birimi Tarafından Hazırlanmaktadır.**

YASAL UYARI

Burada yer alan bilgiler Gedik Yatırım tarafından bilgilendirme amacıyla hazırlanmıştır. Yatırım sinyal, bilgi, yorum ve tavsiyeleri yatırım danışmanlığı kapsamında değildir. Yatırım danışmanlığı hizmeti; aracı kurumlar, portföy yönetim şirketleri, mevduat kabul etmeyen bankalar ile müşteri arasında imzalanacak yatırım danışmanlığı sözleşmesi çerçevesinde sunulmaktadır. Burada yer alan sinyal, yorum ve tavsiyeler, herhangi bir yatırım aracının alım satım önerisi ya da getiri vaadi olarak yorumlanmamalıdır. Bu görüşler mali durumunuz ile risk ve getiri tercihlerinize uygun olmayabilir ve sadece burada yer alan bilgilere ve sinyallere dayanarak yatırım kararı verilmesi beklentilerinize uygun sonuçlar doğurmayabilir. Burada yer alan sinyaller, fiyatlar, veriler ve bilgilerin tam ve doğru olduğu garanti edilemez; içerik, haber verilmeksizin değiştirilebilir. Tüm sinyal ve veriler, Gedik Yatırım tarafından güvenilir olduğuna inanılan kaynaklardan alınmıştır. Bu sinyal ve kaynakların kullanılması nedeni ile ortaya çıkabilecek hatalardan ve zararlardan Gedik Yatırım sorumlu değildir.