

HAFTALIK FON BÜLTENİ

24.11.2025



GedikYatırım

IRY - Inveo Portföy Para Piyasası (TL) Fonu

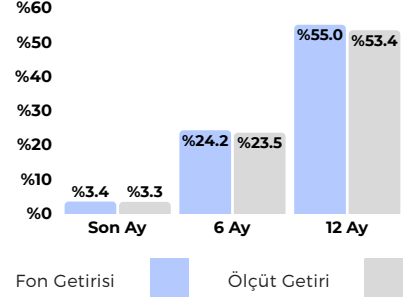
- Günlük Likidite imkanı
- Gecelik Mevduat Üzeri getiri
- Düzenli Getiri
- Düşük Risk
- Düşük Volatilité

Yönetim Ücreti: Yıllık %0.89
Valör: Alım T+0 / Satım T+0
Risk Değeri: Düşük (2)
Stopaj: Gerçek Kişi %17.5 - Tüzel Kişi %0

Karşılaştırma Ölçütü:
 %50 BIST-KYD Repo (Brüt) Endeksi
 %20 BIST-KYD 1 Aylık Mevduat TL Endeksi
 %10 BIST-KYD DİBS 91 Gün Endeksi
 %20 BIST-KYD ÖSBA Sabit Endeksi

Önerilen Vade
 Kısa Vade

Dönemsel Performans



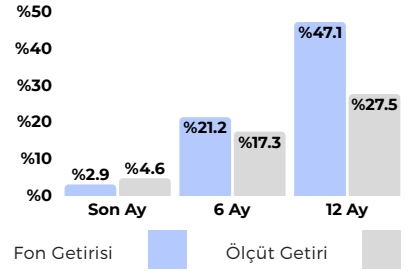
BHI - BV Portföy Mutlak Getiri Hedefli Hisse S. Serb. Fon - HSYF

- %0 Stopaj ve düşük riskle mevduat üzeri getiri imkanı sunan mutlak getiri hedefli hisse senedi serbest fonlar, spot-vadeli hisse fiyatları arasındaki arbitrajı yakalayan algoritmalar ile yönetiliyor.
- Yılın geri kalanında Borsa İstanbul'da beklenen volatilité artışı bu fonlarda getiriyi yükseltebilir. Son dönemde getiri stopaj avantajı ile para piyasası fonları ve mevduat üzerine çıktı.

Yönetim Ücreti: Yıllık %3.15
Valör: Alım T+1 / Satım T+2
Risk Değeri: Düşük (2)
Stopaj: Gerçek Kişi %0 - Tüzel Kişi %0

Karşılaştırma Ölçütü:
 %90 BIST 100 Getiri Endeksi
 %10 BIST-KYD Repo (Brüt) Endeksi

Önerilen Vade
 Kısa-Orta Vade (Min 3 ay)

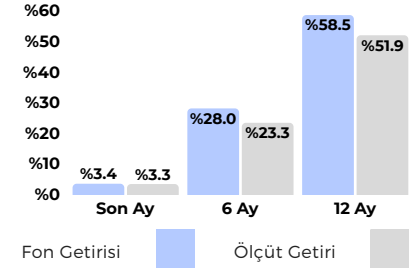


TE4 - Teb Portföy Birinci Değişken Fon

- Uzun vadeli yatırım perspektifiyle, TL mevduat getirisi üzerinde bir getiri sağlamak hedefiyle hareket eden TE4, TLREF'e endeksli tahvil ağırlıklı portföyü ile stabil getiriyi son 1/6/12 aylık dönemde yakalamış görünüyor.
- Fonun son 1 yıl içinde aylık bazda negatif getirdiği bir ay bulunmuyor. Para piyasası fonları yanına değerlendirilebilir.

Yönetim Ücreti: Yıllık %2.50
Valör: Alım T+1 / Satım T+2
Risk Değeri: Düşük (3)
Stopaj: Gerçek Kişi %17.5 - Tüzel Kişi %0
Karşılaştırma Ölçütü:
 %100 BIST-KYD 1 Aylık Mevduat TL Endeksi

Önerilen Vade
 Orta Vade (Min 3 ay)



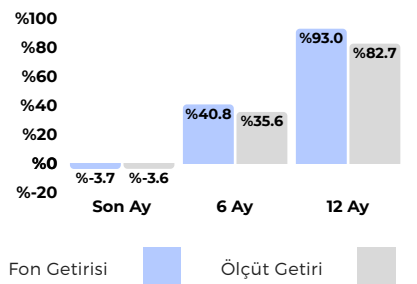
NAU - Neo Portföy Altın Fonu Fonu

- ABD hükümeti açılması sonrasında yükselen Altında, zayıf dolar teması ve Fed faiz indirim beklentileri ile orta vadeli potansiyel korunuyor. Yatırım bankalarının 2026 yılı için 5000\$ hedef fiyatlarını koruduğunu görüyoruz.
- NAU yıllıkta en yüksek getiri sağlayan altın fonu olarak konumlanıyor. Külçe altın, AltınS1 ve altına dayalı diğer ürünlerde aktif yönetim ile getiri sağlıyor.

Yönetim Ücreti: Yıllık %1.80
Valör: Alım T+1 / Satım T+2
Risk Değeri: Yüksek (6)
Stopaj: Gerçek Kişi %17.5 - Tüzel Kişi %0

Karşılaştırma Ölçütü:
 %90 BIST-KYD Altın Fiyat Ağırlıklı Ort. End.
 %10 BIST-KYD 1 Aylık TL Mevduat Endeksi

Önerilen Vade
 Orta-Uzun Vade



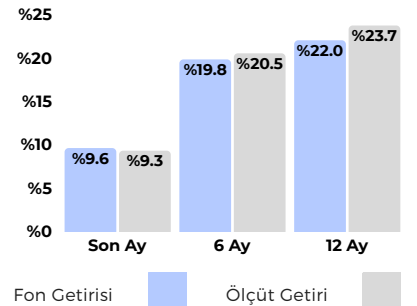
ADP - Ak Portföy BIST Banka Endeksi H.S. Fonu (HSYF)

- Enflasyonda gerileme ve Aralık ayı için 100-150 baz puan aralığına çıkan faiz indirim beklentisi, Borsa İstanbul'da bankacılık hisseleri liderliğinde pozitif seyir yarattı. Uzun vadeli perspektife sahip yatırımcılar açısından Borsa İstanbul'daki mevcut değerlemeler hâlâ cazip seviyelerde bulunuyor.
- Faiz indirim beklentileri ile de değerlendirince bankacılık hisse senetleri öne çıkmaya devam edebilir.

Yönetim Ücreti: Yıllık %2.00
Valör: Alım T+1 / Satım T+2
Risk Değeri: Çok Yüksek (7)
Stopaj: Gerçek Kişi %0 - Tüzel Kişi %0

Karşılaştırma Ölçütü:
 %95 BIST Banka Getiri Endeksi
 %5 KYD O/N Repo Endeksi Brüt

Önerilen Vade
 Orta-Uzun Vade



Düşük Riskle
Mevduat
Üzeri Getiri



Düşük Riskle
Mevduat
Üzeri Getiri



Düşük Riskle
Mevduat
Üzeri Getiri



Altın
Birikimi



Hisse Senedi
İçerikli



NCS - Nurol Portföy 3. Serbest Döviz Fon - USD Giriş/Çıkış

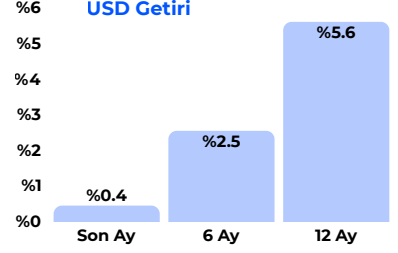
- Dolar mevduat üzeri getiriyi düşük riskle hedefleyen NCS, içeriğinde USD cinsi sabit getirili enstrümanlarla düşük volatiliteye sahip.
- Fonun son dönem dolar mevduata denk getirisi %5.5 üzerinde.

Yönetim Ücreti: Yıllık %0.75
Valör: Alım T+1 / Satım T+2
Risk Değeri: USD Paylar için Düşük (2)
Stopaj: Gerçek Kişi %17.5 - Tüzel Kişi %0

Karşılaştırma Ölçütü:
 %100 BIST-KYD 1 Aylık Mevduat USD Endeksi

Önerilen Vade
 Kısa-Orta-Uzun Vade

Dönemsel Performans



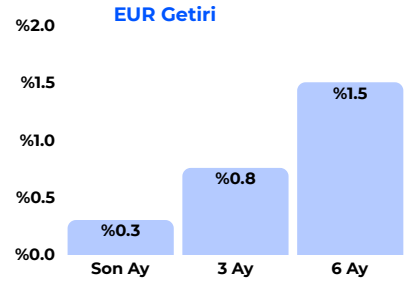
KKC - Kare Portföy Katılım Serbest Döviz Avro Fon - EUR Giriş/Çıkış

- EUR mevduat üzeri getiriyi düşük riskle hedefleyen KKC, içeriğinde EUR cinsi Katılım hesabı ile düşük volatiliteye sahip.
- Fonun son dönem EUR mevduata denk getirisi %3 üzerinde.

Yönetim Ücreti: Yıllık %0.50
Valör: Alım T+1 / Satım T+3
Risk Değeri: EUR Paylar için Düşük (3)
Stopaj: Gerçek Kişi %17.5 - Tüzel Kişi %0

Karşılaştırma Ölçütü:
 %100 BIST-KYD 1 Aylık Kar Payı EUR Endeksi

Önerilen Vade
 Kısa-Orta-Uzun Vade



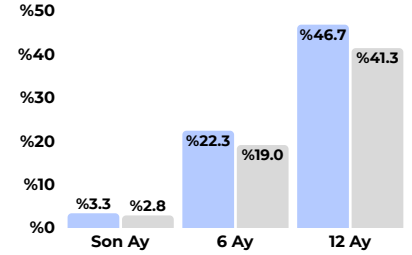
AIS - Ak Portföy Para Piyasası Katılım (TL) Fonu

- Günlük Likidite imkanı
- Kar Payı/Katılma hesabı üzeri getiri
- Düzenli Getiri
- Düşük Risk
- Düşük Volatilité
- AIS Son dönemde fark yaratan getirisi ile öne çıkıyor.

Yönetim Ücreti: Yıllık %0.85
Valör: Alım T0 / Satım T0
Risk Değeri: Çok Düşük (1)
Stopaj: Gerçek Kişi %17.5 - Tüzel Kişi %0

Karşılaştırma Ölçütü:
 %100 BIST-KYD 1 Aylık Kar Payı TL Endeksi

Önerilen Vade
 Kısa Vade



Fon Getirisi ■ Öçüt Getiri ■

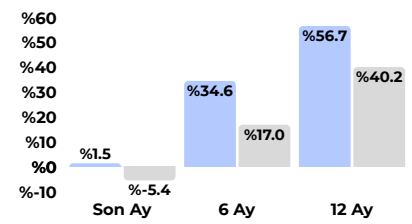
CPU - Aktif Portföy Teknoloji Katılım Fonu

- Teknoloji şirketlerinde değerlendirme endişeleri ve Fed faiz indirimi sürecine ilişkin soru işareti, güçlü gelen Nvidia finansallarına rağmen, teknoloji hisselerinde satış baskısı yarattı.
- Güçlü bilançolar ve yapay zeka teknolojilerine olan talebin devamı bu temayı uzun vade için önemli kılıyor.
- Teknoloji hisselerinde uzun vadeli pozisyon almak isteyen ve faiz tercih etmeyen yatırımcılar için CPU değerlendirilebilir.

Yönetim Ücreti: Yıllık %2.00
Valör: Alım T+1 / Satım T+2
Risk Değeri: Yüksek (5)
Stopaj: Gerçek Kişi %17.5 - Tüzel Kişi %0

Karşılaştırma Ölçütü:
 %60 NASDAQ100 Tech. Sector Total Ret. End.
 %30 BIST Teknoloji Ağ. Sın. Getiri Endeksi
 %10 BIST - KYD 1 Aylık Kar Payı TL Endeksi

Önerilen Vade
 Orta-Uzun Vade



Fon Getirisi ■ Öçüt Getiri ■

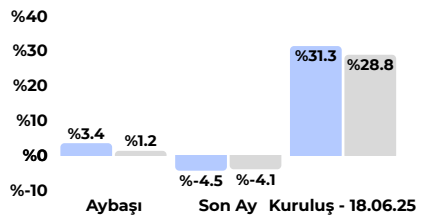
IAY - Inveo Portföy Altın Katılım Fonu

- ABD hükümeti açılması sonrasında yükselen Altında, zayıf dolar teması ve Fed faiz indirim beklentileri ile orta vadeli potansiyel korunuyor. Yatırım bankalarının 2026 yılı için 5000\$ hedef fiyatlarını koruduğunu görüyoruz.
- IAY kurulduğu günden bu yana güçlü performansı ve külçe altın/AltınSI içeriğiyle ayrışıyor.

Yönetim Ücreti: Yıllık %1.50
Valör: Alım T+1 / Satım T+1
Risk Değeri: Yüksek (6)
Stopaj: Gerçek Kişi %17.5 - Tüzel Kişi %0

Karşılaştırma Ölçütü:
 %95 BIST-KYD Altın Fiyat Ağırlıklı Ort. End.
 %5 BIST-KYD 1 Aylık Kar Payı Endeksi

Önerilen Vade
 Orta-Uzun Vade



Fon Getirisi ■ Öçüt Getiri ■



Haftalık Getiri İlk 15

Fon Kodu	Fon Adı	Haftalık %	Aylık %
THV	Ata Portföy Barbaros His.Sen.Serb.(TL) Fon (HSYF)	17.4	-3.1
DKR	Deniz Portföy Ondördüncü Serbest Fon	10.1	12.0
DFI	Atlas Portföy Serbest Fon	9.6	132.6
IIE	İstanbul Portföy Ondördüncü Serbest Fon	7.8	-33.3
DDA	Deniz Portföy Bank. Sekt. His. Sen. Ser. Fon (HSYF)	6.2	9.9
PHE	Pusula Portföy Hisse Senedi Fonu (HSYF)	5.6	12.2
ACC	İstanbul Portföy Dördüncü His. Sen. Fonu	5.5	5.3
BOS	Bulls Portföy Altıncı Hisse Senedi Ser. Fon (HSYF)	5.3	45.5
SNY	Atlas Portföy Sanayi Sektörü His. Sen.Ser.Fon(HSYF)	5.2	3.4
BHL	İş Portföy Birinci Hisse Senedi Serb. Fon (HSYF)	5.0	5.8
BSH	Atlas Portföy Bankacılık Sekt.His.Sen.Ser.Fon(HSYF)	4.9	9.0
GO9	One Portföy Birinci Hisse Senedi Fonu (HSYF)	4.9	7.4
YZH	TEB Portföy BIST Banka Endeksi Hisse Senedi Fonu	4.8	9.7
AP5	Atlas Portföy Beşinci Hisse Senedi Ser. Fon (HSYF)	4.8	6.1
TAU	İş Portföy BIST Banka End.His.Sn. (TL) Fonu (HSYF)	4.8	9.5

Şemsiye Fon Türü Bazında Haftalık Getiri Liderleri

Para Piyasası

(TP2) Tera Portföy Para Piyasası (TL) Fonu - %0.93

Borçlanma Araçları

(GUV) - Garanti Portföy Uzun Vadeli Borçlanma Araçları Fonu - %1.63

Kıymetli Madenler

(TRO) Trive Portföy Altın Fonu - % -0.22

Hisse Senedi

(PHE) Pusula Portföy Hisse Senedi Fonu (HSYF) - %5.63

Karma/Değişken

(IJA) Inveo Portföy Atak Değişken Fon - %2.84

Fon Sepeti

(APJ) Ak Portföy BIST Şirketleri Fon Sepeti Fonu - %2.49

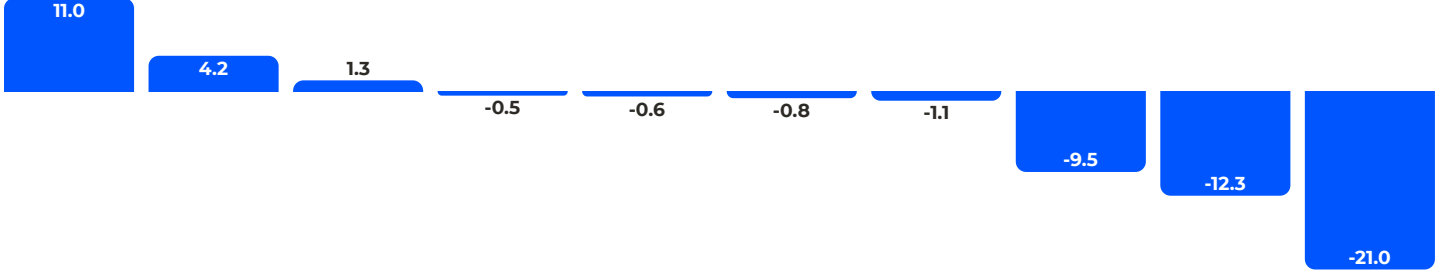
Katılım

(KHC) Pardus Portföy Katılım Hisse Sen. (TL) Fonu (HSYF) - %2.74

Serbest

(THV) Ata Portföy Barbaros His.Sen.Serb.(TL) Fon (HSYF) - %17.4

Fon Türü Bazında Para Girişi (Mia TL)



Serb. Döviz Serbest Hisse Altın Tahvil Bono Yabancı Hisse Hisse Diğer Serbest PP Katılım KV/PP Serbest Para P.

En Çok Para Girişi Olan 5 Fon


Fon Kodu	Fon Adı	Büyüklik (Mio TL)	Haftalık Para Girişi (Mio TL)
PPJ	Ak Portföy İkinci Para Piyasası Serbest (TL) Fon	65,139.1	22,704.3
FPZ	QNB Portföy Birinci Serbest (Döviz) Fon	122,752.4	6,717.3
DLY	Deniz Portföy Para Piyasası (TL) Fonu	71,302.0	6,902.7
DCB	Deniz Portföy Para Piyasası Serbest (TL) Fon	184,020.2	8,841.0
IOO	İş Portföy İkinci Para Piyasası (TL) Fonu	26,482.6	4,455.0


Yatırımcı Sayısı En Çok Artan 5 Fon

Fon Kodu	Fon Adı	Yatırımcı Sayısı	Haftalık Yatırımcı Artışı
DFI	Atlas Portföy Serbest Fon	24,119	3,092
TTA	İş Portföy Altın Fonu	211,861	2,034
TP2	Tera Portföy Para Piyasası (TL) Fonu	30,170	1,872
KZL	Kuveyt Türk Portföy Altın Katılım Fonu	60,715	788
PRY	Pusula Portföy Para Piyasası (TL) Fonu	22,045	780

Burada yer alan bilgiler Gedik Yatırım Menkul Değerler A.Ş. tarafından genel bilgilendirme amacı ile hazırlanmıştır. Yatırım Danışmanlığı hizmeti; aracı kurumlar, portföy yönetim şirketleri, mevduat kabul etmeyen bankalar ile müşteri arasında imzalanacak Yatırım Danışmanlığı sözleşmesi çerçevesinde sunulmaktadır. Burada yer alan yorum ve tavsiyeler, yorum ve tavsiyede bulunanların kişisel görüşlerine dayanmaktadır. Herhangi bir yatırım aracının alım-satım önerisi ya da getiri vaadi olarak yorumlanmamalıdır. Bu görüşler mali durumunuz ile risk ve getiri tercihlerinize uygun olmayabilir. Bu nedenle, sadece burada yer alan bilgilere dayanarak yatırım kararı verilmesi beklentilerinize uygun sonuçlar doğurmayabilir. Burada yer alan fiyatlar, veriler ve bilgilerin tam ve doğru olduğu garanti edilemez; içerik, haber verilmeksizin değiştirilebilir. Tüm veriler, Gedik Yatırım Menkul Değerler A.Ş. tarafından güvenilir olduğuna inanılan kaynaklardan alınmıştır. Bu kaynakların kullanılması nedeni ile ortaya çıkabilecek hatalardan Gedik Yatırım Menkul Değerler A.Ş. sorumlu değildir.

BİZE ULAŞIN:

 0216 453 00 53

 Altayçeşme Mahallesi
Çamlı Sk. Pasco Plaza, No :21,
İç Kapı No:45, Kat: 10-11-12
Maltepe/ İstanbul

 bilgi@gedik.com

GedikYatırım