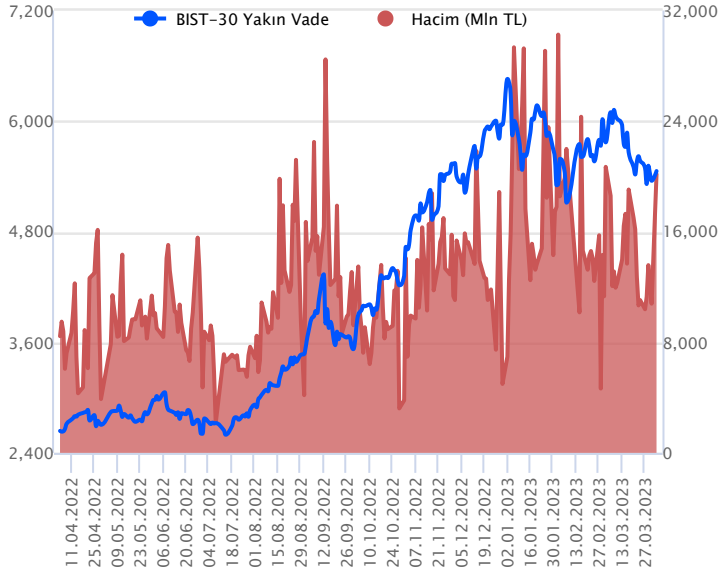


Sözleşme Kodu	Vade Ayı	Uzlaşma Fiyatı	Önceki Uzlaşma Fiyatı	Değişim	Değişim Puan	Gün İçi Yüksek	Gün İçi Düşük	İşlem Miktarı	İşlem Hacim	Açık Pozisyon	Açık Pozisyon Değişimi	Vadeye Kalan Gün Sayısı	Takasbank Başlangıç Teminatları
ENDEKS KONTRATLARI													
F_XU0300423	28.04.2023	5,437.00	5,350.00	1.63 %	87.00	5,570.50	5,200.00	377,019.00	20,158,002,670.00	248,773.00	-27,563.00	25	8,705
F_XU0300623	26.06.2023	5,760.00	5,671.00	1.57 %	89.00	5,858.25	5,527.25	4,495.00	255,491,215.00	19,116.00	1,001.00	84	8,705

BIST 30 Yakın Vadeli Kontratı



Nisan vadeli endeks sözleşmesinde yüksek volatilitenin hâkim olduğu bir günü geride bıraktık. Günün ilk yarısında satıcılı seyirlerin ivmelendiği sözleşmede günün ikinci yarısında ise kısa bir süre içerisinde alımların sertleştiği görüldü. Sözleşme dün 5.200,00 ile 5.570,50 seviyeleri arasında geniş bir bantta dalgalanarak günü %1,63'lük yükselişle 5.437,00 uzlaşma fiyatından tamamladı. Akşam seansı kapanışı ise uzlaşma fiyatının üzerinde 5.458,00 seviyesinden gerçekleşti. Dün yaşanan sert oynaklığın ardından volatilitenin bugün de devam edebileceğini değerlendiriyoruz. Yurt dışı piyasalardan bağımsız fiyatlamalar sözleşme tarafında devam etmekte. Bu bağlamda sözleşmede bu sabah hafif alıcılı açılışlar görebiliriz.

Sözleşmede dün yaşanan yükselişin ardından bugün 5.500 ve 5.585 seviyelerini direnç olarak takip ediyoruz. Fiyatlamada 5.587 üzerinde kalıcılık sağlanmadıkça yükselişlere temkinli yaklaşılması gerektiğini düşünüyoruz. Fiyatlamamızın 5.587 üzerinde kalıcılık sağlaması durumunda ise 5.660 seviyesi gündeme gelebilir. Aşağıda ise 5.397 seviyesi destek olup, bu seviye altında kalıcılık sağlanması durumunda ise 5.300 – 5.267 ve 5.200 seviyeleri gündeme gelebilir.

Endeks - 30 Yakın Vade Aracı Kurum Dağılımı Günlük Değişim

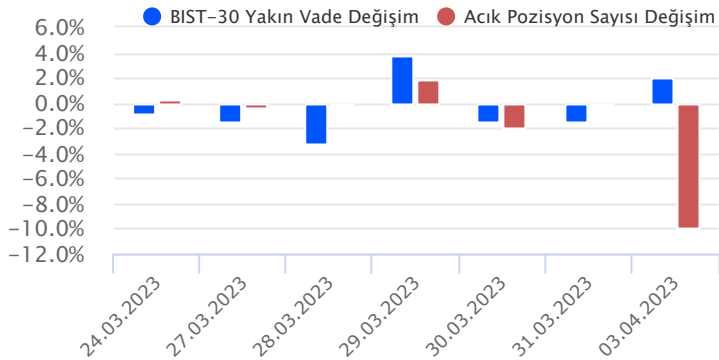
Long			Short		
Kurum	Net Lot	Pay (%)	Kurum	Net Lot	Pay (%)
Yapı Kredi Yatırım	54.082	85	Yapı Kredi Yatırım	22.610	36
İnfo Yatırım	1.915	3	Teb Yatırım	9.171	14
Ak Yatırım	1.565	3	Bank of America	6.481	10
QNB Finans Yatırım	1.433	2	HSBC Yatırım	5.443	9
A1 Capital Menkul	1.082	2	Vakıf Yatırım	3.527	6
Diğer	3.448	5	Diğer	16.292	26

İlk 5 Kurum Alım Ağırlıklı

Endeks - 30 Yakın Vade Aracı Kurum Dağılımı Tüm Vade

Long			Short		
Kurum	Net Lot	Pay (%)	Kurum	Net Lot	Pay (%)
Teb Yatırım	93.801	64	İş Yatırım	46.023	32
Yapı Kredi Yatırım	16.679	11	Tacirler Yatırım	26.186	18
Ziraat Yatırım	9.567	7	Garanti BBVA	18.640	13
Deniz Yatırım	7.673	5	HSBC Yatırım	16.099	10
Bank of America	3.651	3	Oyak Yatırım	9.163	6
Diğer	14.749	10	Diğer	30.980	21

İlk 5 Kurum Alım Ağırlıklı

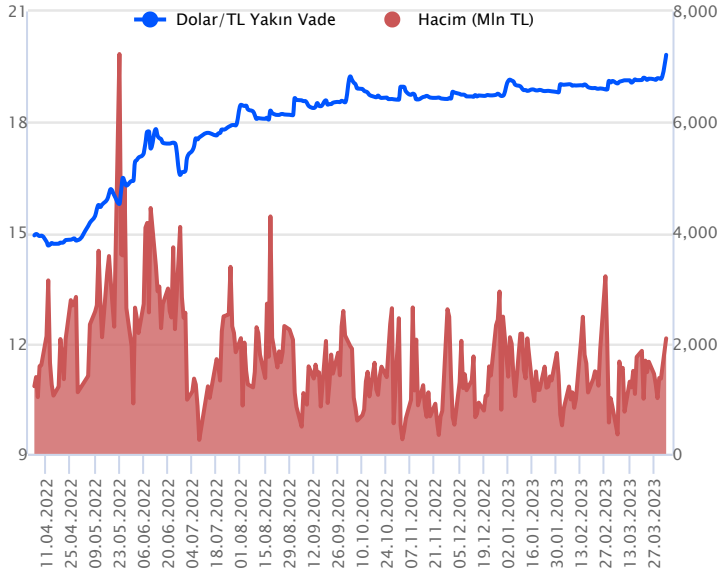


Fiyat (%) Açık Pozisyon (%) Yorum

Artış	Artış	Yükselişin devamlılığı için sinyal olarak kabul edilebilir.
Artış	Azalış	Yükselişin desteklenmediğini gösterir.
Azalış	Artış	Düşüşlerin devamlılığı için sinyal olarak kabul edilebilir.
Azalış	Azalış	Düşüşlerin desteklenmediğini gösterir.

Sözleşme Kodu	Vade Ayı	Uzlaşma Fiyatı	Önceki Uzlaşma Fiyatı	Değişim	Değişim Puan	Gün İçi Yüksek	Gün İçi Düşük	İşlem Miktarı	İşlem Hacim	Açık Pozisyon	Açık Pozisyon Değişimi	Vadeye Kalan Gün Sayısı	Takasbank Başlangıç Teminatları
DÖVİZ KONTRATLARI													
F_EURTRY0423	28.04.2023	21.6537	21.5642	0.42 %	0.09	21.7018	21.4083	5,757	124,108,653	8,714	39	25	3,020
F_EURTRY0523	31.05.2023	22.5910	0.0000		22.59	22.6494	22.3661	616	13,895,791	497	497	58	3,020
F_EURUSD0423	28.04.2023	1.0915	1.0879	0.33 %	0.00	1.0945	1.0833	10,978	228,702,451	46,920	3,302	25	760
F_EURUSD0523	31.05.2023	1.0910	0.0000		1.09	1.0947	1.0883	76	1,586,061	71	71	58	760
F_USDTRY0423	28.04.2023	19.8258	19.7936	0.16 %	0.03	19.8897	19.7443	105,393	2,088,936,953	1,295,532	-19,971	25	2,685
F_USDTRY0523	31.05.2023	20.7201	20.6542	0.32 %	0.07	20.7750	20.5750	28,582	590,894,931	862,429	1,742	58	2,685

Dolar/TL Yakın Vadeli Kontratı



Nisan vadeli Dolar/TL sözleşmesi dün 19,7443 ile 19,8897 seviyeleri arasında dalgalanarak günü %0,16'lık yükselişle 19,8258 uzlaşma fiyatından tamamladı. Yurt içerisinde tüketici enflasyonu mart ayında %2,29 artış kaydetti. yıllık artış ise %55,18 seviyesinden %50,51 seviyesine geriledi. Yurt içi üretici enflasyonunda mart ayındaki artış %0,44 olurken, yıllık artış ise %62,45 düzeyinde gerçekleşti. İSO imalat PMI martta 50,9 ile sınırlı artış kaydederek 50 referans seviyesinin üzerindeki seyrini sürdürdü. ABD tarafında ise üretim PMI, beklentilere paralel 49,2 değerini alırken, endeks 50 referans seviyesinin altında daralmaya işaret etti. ISM imalat PMI ise 46,3 ile beklentilerin altında kalarak Mayıs 2020'den bu yana en düşük seviyeye geriledi. Açıklanan verilerin fiyatlamalara etkisi çok sınırlı kalırken, spot kurda haftanın ilk işlem gününde hafif yükseliş eğilimi devam etti. Dolar/TL spot kuru, bu sabah saat 08:30 itibarıyla 19,20'li seviyelerde bulunuyor. Dolar endeksi ise 102,19 civarında hareket ediyor. Bu bağlamda Nisan vadeli Dolar/TL sözleşmesinde bugün 19,73 - 19,68 ve 19,64 seviyeleri destek olarak izlenebilir. Yukarıda ise 19,90 - 19,97 ve 20,10 seviyeleri direnç olarak takip edilebilir.

Dolar/TL Yakın Vade Aracı Kurum Dağılımı Günlük Değişim

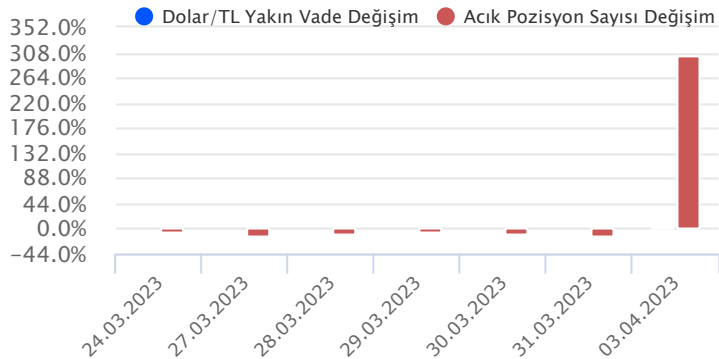
Long			Short		
Kurum	Net Lot	Pay (%)	Kurum	Net Lot	Pay (%)
Akbank	19.588	39	Deniz Yatırım	29.605	59
Garanti BBVA	10.597	21	Global Menkul	7.252	14
İş Yatırım	4.836	10	QNB Finas Yatırım	4.265	9
Garanti Bankası	4.000	8	Bank of America	3.783	8
Vakıf Yatırım	3.129	6	Yapı Kredi Yatırım	1.359	3
Diğer	8.229	16	Diğer	3.635	7

İlk 5 Kurum Satım Ağırlıklı

Dolar/TL Yakın Vade Aracı Kurum Dağılımı Tüm Vade

Long			Short		
Kurum	Net Lot	Pay (%)	Kurum	Net Lot	Pay (%)
İş Bankası	196.850	20	Akbank	415.154	42
Deniz Yatırım	172.090	17	T.C. Merkez Bankası	196.913	20
Ak Yatırım	156.630	16	Bank of America	97.281	10
Denizbank	67.106	7	İş Yatırım	57.525	6
Yapı Kredi Yatırım	59.509	6	Finansbank	52.420	5
Diğer	335.628	34	Diğer	168.520	17

İlk 5 Kurum Satım Ağırlıklı

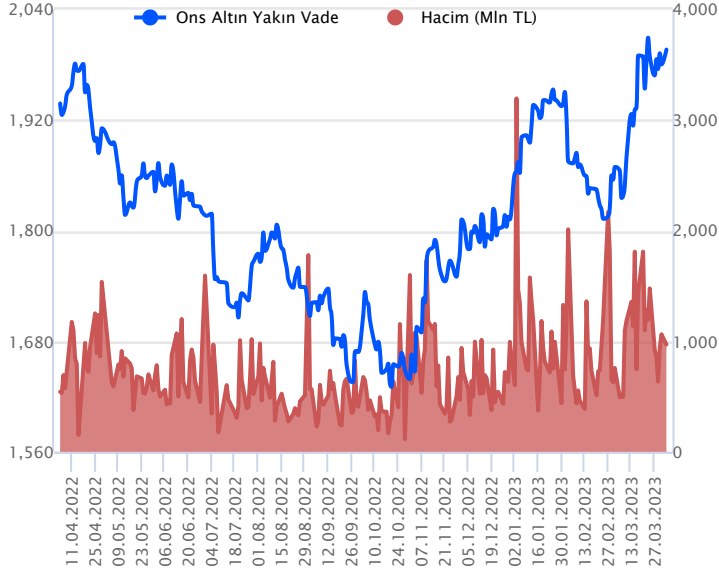


Fiyat (%) Açık Pozisyon (%) Yorum

Artış	Artış	Yükselişin devamlılığı için sinyal olarak kabul edilebilir.
Artış	Azalış	Yükselişin desteklenmediğini gösterir.
Azalış	Artış	Düşüşlerin devamlılığı için sinyal olarak kabul edilebilir.
Azalış	Azalış	Düşüşlerin desteklenmediğini gösterir.

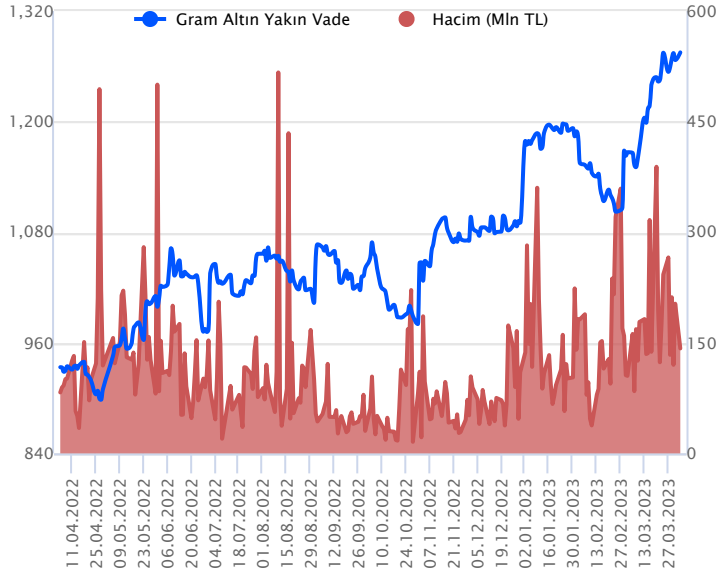
Sözleşme Kodu	Vade Ayı	Uzlaşma Fiyatı	Önceki Uzlaşma Fiyatı	Değişim	Değişim Puan	Gün İçi Yüksek	Gün İçi Düşük	İşlem Miktarı	İşlem Hacim	Açık Pozisyon	Açık Pozisyon Değişimi	Vadeye Kalan Gün Sayısı	Takasbank Başlangıç Teminatları
ALTIN KONTRATLARI													
F_XAUTRYM0423	28.04.2023	1,273.820	1,266.470	0.58 %	7.35	1,276.900	1,248.150	112,522	142,314,804	1,097,000	-6,037	25	180
F_XAUTRYM0623	26.06.2023	1,396.760	1,386.750	0.72 %	10.01	1,398.180	1,368.000	44,077	61,002,149	312,869	314	84	180
F_XAUUSD0423	28.04.2023	1,996.750	1,987.100	0.49 %	9.65	2,000.950	1,963.500	25,523	969,727,372	88,763	525	25	2,755
F_XAUUSD0623	26.06.2023	2,017.500	2,009.150	0.42 %	8.35	2,022.000	1,987.050	1,746	67,010,884	11,991	-319	84	2,755

ONS ALTIN Yakın Vadeli Kontratı



Nisan vadeli ons altın sözleşmesi dün 1963,50\$ ile 2000,95\$ arasında dalgalanarak, günü %0,49 yükselişle 1996,75\$ uzlaşma fiyatından kapattı. Spot piyasada saat 08:30 itibariyle ons altın 1977-1985\$ arasında işlem görüyor. Dün sözleşmede yukarı yönlü seyirler izlendiği için bugünkü yeni stratejimiz 1976\$ ile 1996\$ arasını nötr olarak değerlendiriyoruz. Sözleşmede 1996\$ direnç noktası olarak izlenebilir. Bu direncin üzerinde kapanışların devamında yukarı yönlü pozisyonların artması beklenebilir. Bu noktada, sözleşme için 1976\$ stop seviyesi eklenerek 2035\$ kar alımı için düşünülebilir. Geri çekilmelerde 1976\$ destek noktası olarak takip ediliyor. Bu destek altı kapanışların devamında aşağı yönlü pozisyonların artmasına yol açabilir. Sözleşmede 1995\$ stop seviyesi olmak koşuluyla 1935\$ seviyesi hedeflenebilir. Bu sabah dolar endeksi 102,01-102,22 arasında yatay seyrediyor. ABD'de açıklanacak veriler takip edilebilir. Olası oynaklığa karşı yatırımcıların aktif bir kar al/zarar durdur seviyesi belirleyerek hareket etmeleri daha sağlıklı olabilir.

GRAM ALTIN Yakın Vadeli Kontratı

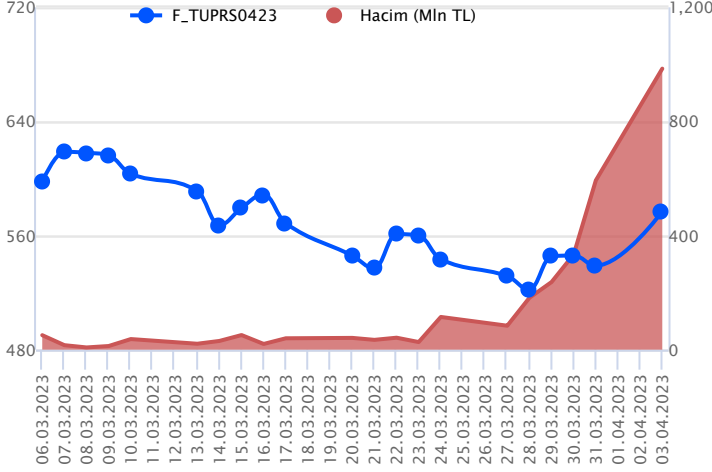


Nisan vadeli gram altın sözleşmesi dün 1248,15 TL ile 1276,90 TL arasında seyrederken, günü %0,58 yükselişle 1273,82 TL uzlaşma fiyatından tamamladı. Spot piyasada saat 08:30 itibariyle gram altın 1222 TL seviyesinde işlem görüyor. Ons altın 1977-1985\$ arasında ve Dolar/TL kuru 19,18-19,22 TL aralığında bulunuyor. Sözleşmede dün yukarı yönlü seyirler izlendi bu nedenle dünkü stratejimizi bugün için revize ediyoruz. Sözleşmede yeni stratejimiz 1264 – 1286 TL arasını nötr olarak değerlendiriyoruz. Sözleşmede 1264 TL destek noktası olarak görülüyor. Bu destek altı kapanışların devamında aşağı yönlü pozisyonların artması beklenebilir. Bu noktada sözleşme için 1276 TL stop seviyesi eklenerek 1238 TL kar alımı için düşünülebilir. Yukarıda 1286 TL direnç noktası olarak izleniyor. Bu direncin üzerinde kapanışların devamında yukarı yönlü pozisyonların artması beklenebilir. Sözleşme için 1273 TL stop seviyesi olmak koşuluyla 1311 TL seviyesi değerlendirilebilir. Bugün için ABD'den açıklanacak veriler takip edilebilir. Olası oynaklığa karşı yatırımcıların aktif bir kar al/zarar durdur seviyesi belirleyerek hareket etmeleri daha sağlıklı olabilir.

Sözleşme	Vade Ayı	Son Uzlaşma	Önceki Uzlaşma	Değişim %	Günün Düşüğü	Günün Yükselişi	İşlem Adedi	İşlem Hacmi
PAY VADELİ SÖZLEŞMELERİNDE EN FAZLA İŞLEM GÖRENLER								
F_TUPRS0423	28.04.2023	574.550	538.460	7.06 %	541.070	579.100	17,714	985,177,508
F_THYAO0423	28.04.2023	122.930	120.600	1.64 %	117.520	125.030	76,238	921,353,674
F_ISCTR0423	28.04.2023	12.430	12.280	1.06 %	11.900	12.540	677,511	827,863,882

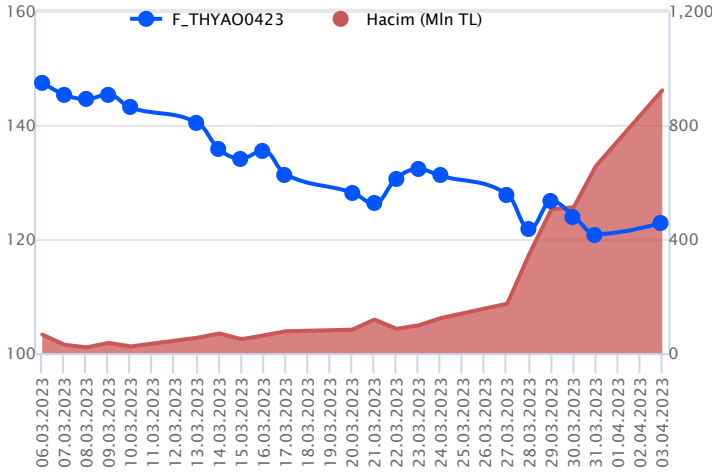
Pay vadeli sözleşmeleri, düşük teminatlarla yüksek tutarlı pozisyonlar almayı mümkün kılar. Pay vadeli sözleşmeleri ile ilgili daha detaylı bilgi almak için Gedik Yatırım VİOP Departmanı ile iletişime geçebilirsiniz.

F_TUPRS0423 Vadeli Kontratı



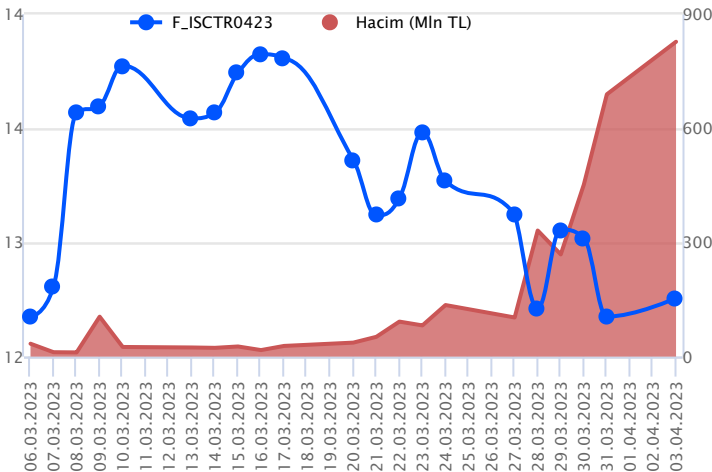
Mart ayının ikinci yarısından itibaren zayıf bir görünümün etkili olduğu Borsa İstanbul'da yeni ayın ilk işlem gününde de satıcı bir seyir takip edildi. Ancak kapanışa doğru endekste yaşanan sert alımlar dikkat çekti. Yurt içinde gün içi volatilité yüksek seyretelemeye devam ediyor. Gün içerisinde endekse kıyasla pozitif ayrıışan TUPRS cephesinde kapanışa doğru olan bölümde yükselişler güç kazandı. Nisan vadeli TUPRS pay sözleşmesi gün içerisinde 541,07 – 579,10 TL aralığında hareket ederek günü %7,06 oranında güçlü bir yükselişle 574,55 TL uzlaşma fiyatından tamamladı. Sözleşmede yükselişlerin devamında 579,10 – 581,10 kısa vadeli direnç noktaları olup, bu seviyeler üzerinde 585,00 – 588,00 – 592,15 ve 601,84 TL seviyeleri direnç olarak takip edilebilir. Yaşanan güçlü yükselişin ardından kâr satışlarının yaşanması durumunda ise 573,00 – 571,96 ve 567,50 TL kısa vadeli destek noktalarıdır. 567,50 TL altında 563,60 – 560,39 – 50 günlük üssel ortalama (556,04) – 541,07 ve 531,25 TL seviyeleri destek konumunda bulunmaktadır.

F_THYAO0423 Vadeli Kontratı



Borsa İstanbul'da haftanın ilk işlem günü volatil seyir takip edilirken, Nisan vadeli THYAO sözleşmesinde alıcılı seyir ön plandaydı. Nisan vadeli THYAO sözleşmesinde fiyatlaması 117,52 TL – 125,03 TL seviyeleri arasında dalgalanarak günü 122,93 TL uzlaşma fiyatından %1,64'lük kazançla tamamladı. Orta vadeli ortalamaların altında fiyatlamasının yaşandığı sözleşmede ilk etapta 125,00 TL üzeri saatlik kapanışların yaşanması durumunda alımların güç kazanabileceğini değerlendiriyoruz. Bu durumda sırasıyla 125,45 TL -126,00 TL ve 100 günlük üssel ortalamasının bulunduğu 127,28 TL seviyeleri takip edilecek direnç noktalarıdır. Risk iştahındaki volatilitéye bağılı olarak olası geri çekilmelerde 120,00 TL altı oluşacak kapanışlarda baskı artış kaydedebilir. Bu durumda 117,52 TL ara destek konumunda bulunurken, devamında 116,45 TL ve 115,62 TL seviyeleri gündeme gelecektir. Risk iştahındaki volatilitéye karşı her iki yönlü stratejilerde alınacak pozisyonlarda temkinli olunması aktif bir stop loss stratejisine bağılı kalınması faydalı olacaktır.

F_ISCTR0423 Vadeli Kontratı



Borsa İstanbul'da dün gün içerisinde satıcı bir fiyatlamasının yaşandığı takip edilirken, kapanışa doğru sert yükselişler kaydedildi. Gün içerisinde bankacılık sektöründe kayıpların derinleştiği görülürken, günün son bölümünde yurt içindeki genel alımlarla kayıpların büyük bir bölümü geri alındı. Yaşanan sert fiyatlamalar ve artan volatilité nedeniyle temkinli hareket edilmesi kanısındayız. Nisan vadeli ISCTR pay sözleşmesi gün içerisinde 11,90 – 12,54 TL aralığında hareket ederek günü %1,06 oranında yükselişle 12,43 TL uzlaşma fiyatından tamamladı. Sözleşmede toparlanma çabasında 12,54 – 12,70 ve 12,82 TL seviyeleri kısa vadeli direnç noktalarıdır. 12,82 TL üzerindeki tutunmalarda toparlanma eğiliminin devam edebileceği sözleşmede 12,99 – 13,14 ve 13,42 seviyeleri direnç konumunda bulunmaktadır. Satıcı seyrin devamında ise 12,34 – 12,26 aralığı kısa vadeli ilk destek bölgesi olup, bu bölge altında 12,18 – 12,09 – 11,90 – 100 günlük üssel ortalama (11,80) ve 11,53 TL seviyeleri destek olarak takip edilebilir.

Dayanak Varlıkların Teknik Gösterge Görünümleri

20 Gün Ortalama/Fiyat Kesişmesi (YUKARI)

TUPRS
HALKB
TCELL
TAVHL
KCHOL

20 Gün Ortalama/Fiyat Kesişmesi (AŞAĞI)

KOZAL
SOKM

Güç Göstergeleri Olumlu

USD/TRY
XAG/USD
XAU/TRY

RSI ve Momentum göstergelerine göre olumlu olanlar

Güç Göstergeleri Zayıf

OYAKC
AKSEN
EKGYO
KOZAA
HEKTS

RSI ve Momentum göstergelerine göre zayıf olanlar

50 Gün Ortalama/Fiyat Kesişmesi (YUKARI)

TUPRS
HALKB
YKBNK

50 Gün Ortalama/Fiyat Kesişmesi (AŞAĞI)

Bu şartları sağlayan dayanak varlık bulunmamaktadır.

MACD

Bu şartları sağlayan dayanak varlık bulunmamaktadır.

Göstergeleri Dipte Olanlar

ASELS
KOZAA
XLBNK
ISGYO
OYAKC

CCI, RSI, Stochastics, Williams' %R , MFI ve DX göstergelerinin ortalaması en düşük olanlar

20/50 Gün Ortalama Kesişmesi (YUKARI)

Bu şartları sağlayan dayanak varlık bulunmamaktadır.

20/50 Gün Ortalama Kesişmesi (AŞAĞI)

SAHOL

Para Girişi Olan Dayanak Varlıklar

	Kapanış	İşlem Hacmi (Mln TL)
XU030	5,344.82	42,646.13799
XSD25	5,882.02	24,537.43954
TUPRS	564.40	3,964.64521
SISE	42.78	2,153.24079
TCELL	32.92	993.36254

Para Çıkışı Olan Dayanak Varlıklar

	Kapanış	İşlem Hacmi (Mln TL)
KOZAL	21.24	2,355.45
ASELS	51.05	2,048.86
VESTL	46.54	212.72
SOKM	28.40	204.74
ISGYO	9.01	133.63

Yüksek Hacimliler

	İşlem Hacmi (Mln TL)
XU030	42,646.14
XSD25	24,537.44
X10XB	21,466.05
XLBNK	9,276.14
TUPRS	3,964.65

Dayanak Varlıkların Teknik Gösterge Konumları

Kod	5 Günlük H.O	10 Günlük H.O	20 Günlük H.O	50 Günlük H.O	RSI	StochS	MACD	CCI
AEFES	SATIM	ALIM	ALIM	ALIM	SATIM	ALIM	ALIM	SATIM
AKBNK	ALIM	ALIM	ALIM	ALIM	ALIM	SATIM	SATIM	ALIM
AKSEN	SATIM	SATIM	SATIM	SATIM	SATIM	ALIM	SATIM	ALIM
ALARK	ALIM	SATIM	SATIM	SATIM	ALIM	SATIM	SATIM	ALIM
ARCLK	SATIM	SATIM	SATIM	SATIM	SATIM	ALIM	SATIM	ALIM
ASELS	SATIM	SATIM	SATIM	SATIM	SATIM	ALIM	SATIM	SATIM
BIMAS	ALIM	ALIM	ALIM	ALIM	ALIM	SATIM	ALIM	ALIM
CNH/TRY	ALIM	ALIM	ALIM	ALIM	ALIM	SATIM	ALIM	ALIM
DOHOL	ALIM	ALIM	ALIM	ALIM	ALIM	SATIM	SATIM	ALIM
ECILC	SATIM	SATIM	SATIM	SATIM	SATIM	ALIM	SATIM	SATIM
EKGYO	SATIM	SATIM	SATIM	SATIM	SATIM	ALIM	SATIM	ALIM
ENJSA	ALIM	SATIM	SATIM	SATIM	ALIM	SATIM	SATIM	ALIM
EREGL	SATIM	SATIM	SATIM	SATIM	SATIM	ALIM	SATIM	SATIM
EUR/TRY	ALIM	ALIM	ALIM	ALIM	ALIM	ALIM	ALIM	SATIM
EUR/USD	ALIM	ALIM	ALIM	ALIM	ALIM	ALIM	ALIM	SATIM
FROTO	SATIM	SATIM	ALIM	ALIM	SATIM	ALIM	SATIM	SATIM
GARAN	ALIM	ALIM	ALIM	ALIM	ALIM	SATIM	ALIM	ALIM
GBP/USD	ALIM	ALIM	ALIM	ALIM	ALIM	SATIM	ALIM	ALIM
GUBRF	ALIM	SATIM	SATIM	SATIM	ALIM	ALIM	SATIM	ALIM
HALKB	ALIM	ALIM	ALIM	ALIM	ALIM	SATIM	SATIM	ALIM
HEKTS	SATIM	SATIM	SATIM	SATIM	SATIM	ALIM	SATIM	SATIM
ISCTR	SATIM	SATIM	SATIM	ALIM	SATIM	ALIM	SATIM	ALIM
ISGYO	SATIM	SATIM	SATIM	SATIM	SATIM	ALIM	SATIM	SATIM
KARSN	SATIM	SATIM	SATIM	SATIM	SATIM	ALIM	SATIM	ALIM
KCHOL	ALIM	ALIM	ALIM	ALIM	ALIM	SATIM	SATIM	ALIM
KOZAA	SATIM	SATIM	SATIM	SATIM	SATIM	SATIM	SATIM	SATIM
KOZAL	ALIM	ALIM	SATIM	SATIM	ALIM	SATIM	ALIM	ALIM
KRDMD	SATIM	SATIM	SATIM	SATIM	SATIM	ALIM	SATIM	SATIM
MGROS	ALIM	ALIM	ALIM	ALIM	SATIM	SATIM	SATIM	ALIM
ODAS	SATIM	SATIM	SATIM	SATIM	SATIM	ALIM	SATIM	SATIM
OYAKC	SATIM	SATIM	SATIM	SATIM	SATIM	ALIM	SATIM	ALIM
PETKM	ALIM	SATIM	SATIM	SATIM	ALIM	SATIM	SATIM	ALIM
PGSUS	SATIM	SATIM	SATIM	SATIM	SATIM	ALIM	SATIM	ALIM
RUB/TRY	SATIM	SATIM	SATIM	SATIM	SATIM	ALIM	ALIM	SATIM
SAHOL	SATIM	SATIM	SATIM	SATIM	SATIM	ALIM	SATIM	SATIM
SASA	ALIM	SATIM	SATIM	SATIM	ALIM	ALIM	SATIM	ALIM
SISE	SATIM	SATIM	SATIM	SATIM	ALIM	SATIM	SATIM	ALIM
SKBNK	ALIM	ALIM	ALIM	ALIM	ALIM	SATIM	ALIM	ALIM
SOKM	SATIM	SATIM	SATIM	ALIM	SATIM	ALIM	SATIM	SATIM
TAVHL	ALIM	ALIM	ALIM	SATIM	ALIM	SATIM	SATIM	ALIM
TCELL	ALIM	ALIM	ALIM	SATIM	ALIM	SATIM	ALIM	ALIM
THYAO	SATIM	SATIM	SATIM	SATIM	ALIM	ALIM	SATIM	ALIM
TKFEN	SATIM	SATIM	SATIM	SATIM	SATIM	SATIM	SATIM	ALIM
TOASO	ALIM	ALIM	ALIM	ALIM	SATIM	ALIM	SATIM	SATIM
TSKB	SATIM	SATIM	SATIM	SATIM	SATIM	ALIM	SATIM	ALIM
TTKOM	SATIM	SATIM	SATIM	SATIM	SATIM	ALIM	ALIM	SATIM
TUPRS	ALIM	ALIM	ALIM	ALIM	ALIM	SATIM	SATIM	ALIM
USD/TRY	ALIM	ALIM	ALIM	ALIM	ALIM	SATIM	ALIM	SATIM
VAKBN	SATIM	SATIM	SATIM	SATIM	ALIM	SATIM	SATIM	ALIM
VESTL	SATIM	SATIM	SATIM	SATIM	SATIM	ALIM	SATIM	ALIM
X10XB	SATIM	SATIM	SATIM	SATIM	ALIM	ALIM	SATIM	ALIM
XAU/TRY	ALIM	ALIM	ALIM	ALIM	ALIM	SATIM	ALIM	ALIM
XAU/USD	ALIM	ALIM	ALIM	ALIM	ALIM	SATIM	ALIM	ALIM
XLBNK	SATIM	SATIM	SATIM	SATIM	SATIM	ALIM	SATIM	SATIM
XSD25	SATIM	SATIM	SATIM	SATIM	SATIM	ALIM	SATIM	ALIM
XU030	SATIM	SATIM	SATIM	SATIM	ALIM	ALIM	SATIM	ALIM
YKBNK	SATIM	SATIM	SATIM	ALIM	SATIM	ALIM	SATIM	ALIM

Kod	Destek 3	Destek 2	Destek 1	Kapanış	Pivot	Direnç 1	Direnç 2	Direnç 3
	DESTEKLER				DİRENÇLER			
F_AEFES0423	59.23	60.62	62.65	64.69	64.04	66.07	67.46	69.49
F_AEFES0523	58.88	60.07	62.02	63.98	63.21	65.16	66.35	68.30
F_AKBNK0423	16.11	16.38	16.86	17.33	17.13	17.61	17.88	18.36
F_AKBNK0523	16.48	16.74	17.19	17.63	17.45	17.90	18.16	18.61
F_AKSEN0423	25.69	26.37	27.44	28.51	28.12	29.19	29.87	30.94
F_AKSEN0523	25.80	26.29	27.20	28.10	27.69	28.60	29.09	30.00
F_ALARK0423	58.93	61.10	64.60	68.10	66.77	70.27	72.44	75.94
F_ALARK0523	61.23	63.15	66.03	68.90	67.95	70.83	72.75	75.63
F_ARCLK0423	108.93	111.43	115.28	119.14	117.78	121.63	124.13	127.98
F_ARCLK0523	112.68	114.34	117.66	120.98	119.32	122.64	124.30	127.62
F_ASELS0423	47.79	48.96	50.48	51.99	51.65	53.17	54.34	55.86
F_ASELS0523	48.87	50.01	51.35	52.70	52.49	53.83	54.97	56.31
F_BIMAS0423	137.30	141.41	146.27	151.12	150.38	155.24	159.35	164.21
F_BIMAS0523	140.77	144.43	148.78	153.12	152.44	156.79	160.45	164.80
F_CNHTRY0423	2.84	2.86	2.87	2.89	2.88	2.90	2.91	2.93
F_CNHTRY0523	3.03	3.03	3.03	3.03	3.03	3.03	3.03	3.03
F_DOHOL0423	8.96	9.10	9.32	9.55	9.46	9.68	9.82	10.04
F_DOHOL0523	9.01	9.18	9.43	9.68	9.60	9.85	10.02	10.27
F_ECILC0423	25.11	25.63	26.41	27.20	26.93	27.71	28.23	29.01
F_ECILC0523	25.85	26.27	26.88	27.50	27.30	27.91	28.33	28.94
F_EKGYO0423	5.60	5.73	5.91	6.10	6.04	6.22	6.35	6.53
F_EKGYO0523	5.70	5.81	6.01	6.21	6.12	6.32	6.43	6.63
F_ENJSA0423	24.28	24.72	25.60	26.48	26.04	26.92	27.36	28.24
F_ENJSA0523	25.08	25.42	26.08	26.75	26.42	27.08	27.42	28.08
F_EREGL0423	33.54	34.21	35.07	35.94	35.74	36.60	37.27	38.13
F_EREGL0523	34.41	35.00	35.80	36.60	36.39	37.19	37.78	38.58
F_EURTRY0423	21.18	21.29	21.47	21.65	21.59	21.77	21.88	22.06
F_EURTRY0523	22.18	22.27	22.46	22.65	22.55	22.74	22.84	23.03
F_EURUSD0423	1.07	1.08	1.09	1.09	1.09	1.10	1.10	1.11
F_EURUSD0523	1.08	1.09	1.09	1.09	1.09	1.10	1.10	1.10
F_FROTO0423	549.41	561.36	577.90	594.44	589.85	606.39	618.34	634.88
F_FROTO0523	562.73	572.54	589.82	607.10	599.63	616.91	626.72	644.00
F_GARAN0423	24.41	25.17	26.41	27.66	27.17	28.41	29.17	30.41
F_GARAN0523	25.16	25.68	26.70	27.73	27.22	28.24	28.76	29.78
F_GBPUSD0423	1.22	1.22	1.23	1.24	1.24	1.24	1.25	1.26
F_GUBRF0423	183.04	188.46	198.16	207.86	203.58	213.28	218.70	228.40
F_GUBRF0523	175.19	186.30	198.79	211.29	209.90	222.39	233.50	245.99
F_HALKB0423	10.16	10.44	10.97	11.51	11.25	11.78	12.06	12.59
F_HALKB0523	10.35	10.62	11.18	11.73	11.45	12.01	12.28	12.84
F_HEKTS0423	24.11	25.15	26.23	27.30	27.27	28.35	29.39	30.47
F_HEKTS0523	24.69	25.63	26.63	27.62	27.57	28.57	29.51	30.51
F_ISCTR0423	11.39	11.64	12.03	12.41	12.28	12.67	12.92	13.31
F_ISCTR0523	11.80	11.97	12.33	12.68	12.50	12.86	13.03	13.39
F_ISGYO0423	8.49	8.68	8.92	9.16	9.11	9.35	9.54	9.78
F_ISGYO0523	8.81	8.91	9.10	9.28	9.20	9.39	9.49	9.68
F_KARSN0423	7.19	7.39	7.79	8.18	7.99	8.39	8.59	8.99
F_KARSN0523	7.75	7.86	8.07	8.28	8.18	8.39	8.50	8.71
F_KCHOL0423	71.92	73.49	76.45	79.40	78.02	80.98	82.55	85.51
F_KCHOL0523	73.40	74.95	77.87	80.79	79.42	82.34	83.89	86.81
F_KOZAA0423	34.04	35.09	35.79	36.49	36.84	37.54	38.59	39.29
F_KOZAA0523	34.85	35.89	36.49	37.10	37.53	38.13	39.17	39.77
F_KOZAL0423N1	19.29	20.04	20.77	21.49	21.52	22.25	23.00	23.73
F_KOZAL0523	19.01	19.80	20.62	21.43	21.41	22.23	23.02	23.84
F_KRDMD0423	17.52	17.95	18.48	19.00	18.91	19.44	19.87	20.40
F_KRDMD0523	17.88	18.28	18.77	19.27	19.17	19.66	20.06	20.55
F_MGROS0423	155.48	158.74	164.53	170.32	167.79	173.58	176.84	182.63
F_MGROS0523	157.55	160.38	165.13	169.89	167.96	172.71	175.54	180.29
F_ODAS0423	5.69	5.82	6.03	6.23	6.16	6.37	6.50	6.71
F_ODAS0523	5.80	5.93	6.14	6.34	6.27	6.48	6.61	6.82
F_OYAKC0423	30.27	31.17	31.99	32.80	32.89	33.71	34.61	35.43
F_OYAKC0523	30.93	31.83	32.61	33.40	33.51	34.29	35.19	35.97
F_PETKM0423	12.97	13.36	14.04	14.72	14.43	15.11	15.50	16.18
F_PETKM0523	13.24	13.62	14.27	14.92	14.65	15.30	15.68	16.33
F_PGSUS0423	419.35	431.08	447.55	464.03	459.28	475.75	487.48	503.95
F_PGSUS0523	434.81	442.95	458.37	473.80	466.51	481.93	490.07	505.49
F_SAHOL0423	35.45	36.33	37.53	38.74	38.41	39.61	40.49	41.69

Kod	Destek 3	Destek 2	Destek 1	Kapanış	Pivot	Direnç 1	Direnç 2	Direnç 3
	DESTEKLER				DİRENÇLER			
F_SAHOL0523	36.08	36.97	38.04	39.10	38.93	40.00	40.89	41.96
F_SASA0423	93.21	96.78	100.79	104.80	104.36	108.37	111.94	115.95
F_SASA0523	93.51	97.25	101.83	106.41	105.57	110.15	113.89	118.47
F_SISE0423	40.52	41.16	42.33	43.51	42.97	44.14	44.78	45.95
F_SISE0523	40.79	41.36	42.49	43.62	43.06	44.19	44.76	45.89
F_SKBNK0423	2.33	2.42	2.50	2.57	2.59	2.67	2.76	2.84
F_SKBNK0523	2.43	2.50	2.56	2.61	2.63	2.69	2.76	2.82
F_SOKM0423	25.01	26.05	27.31	28.56	28.35	29.61	30.65	31.91
F_SOKM0523	25.42	26.54	27.71	28.89	28.83	30.00	31.12	32.29
F_TAVHL0423	69.33	71.29	74.98	78.66	76.94	80.63	82.59	86.28
F_TAVHL0523	70.56	72.58	75.96	79.34	77.98	81.36	83.38	86.76
F_TCELL0423	30.19	31.03	32.32	33.62	33.16	34.45	35.29	36.58
F_TCELL0523	30.95	31.69	32.84	34.00	33.58	34.73	35.47	36.62
F_THYAO0423	111.04	114.28	118.55	122.82	121.79	126.06	129.30	133.57
F_THYAO0523	112.60	115.80	120.10	124.40	123.30	127.60	130.80	135.10
F_TKFEN0423	29.87	30.41	31.35	32.28	31.89	32.83	33.37	34.31
F_TKFEN0523	29.11	29.60	30.46	31.32	30.95	31.81	32.30	33.16
F_TOASO0423	172.38	176.60	184.05	191.50	188.27	195.72	199.94	207.39
F_TOASO0523	175.99	179.97	187.64	195.30	191.62	199.29	203.27	210.94
F_TSKB0423	3.81	3.90	4.01	4.11	4.10	4.21	4.30	4.41
F_TSKB0523	3.87	3.97	4.07	4.17	4.17	4.27	4.37	4.47
F_TTKOM0423	15.76	16.09	16.65	17.21	16.98	17.54	17.87	18.43
F_TTKOM0523	16.03	16.37	16.91	17.44	17.25	17.79	18.13	18.67
F_TUPRS0423	514.26	527.67	552.29	576.92	565.70	590.32	603.73	628.35
F_TUPRS0523	521.89	536.45	559.93	583.42	574.49	597.97	612.53	636.01
F_USDTRY0423	19.60	19.67	19.75	19.83	19.82	19.90	19.97	20.04
F_USDTRY0523	20.41	20.49	20.61	20.72	20.69	20.81	20.89	21.01
F_VAKBN0423	8.54	8.71	8.94	9.17	9.11	9.34	9.51	9.74
F_VAKBN0523	8.85	8.94	9.14	9.33	9.23	9.43	9.52	9.72
F_VESTL0423	43.11	44.41	45.90	47.39	47.20	48.69	49.99	51.48
F_VESTL0523	44.75	45.58	46.50	47.42	47.33	48.25	49.08	50.00
F_X10XB0423	6,140.42	6,270.33	6,530.17	6,790.00	6,660.08	6,919.92	7,049.83	7,309.67
F_X10XB0623	5,816.67	6,273.33	6,586.67	6,900.00	7,043.33	7,356.67	7,813.33	8,126.67
F_XAUTRYM0423	1,227.79	1,237.97	1,256.54	1,275.11	1,266.72	1,285.29	1,295.47	1,314.04
F_XAUTRYM0623	1,346.67	1,357.34	1,376.85	1,396.37	1,387.52	1,407.03	1,417.70	1,437.21
F_XAUUSD0423	1,935.53	1,949.52	1,972.98	1,996.45	1,986.97	2,010.43	2,024.42	2,047.88
F_XAUUSD0623	1,959.08	1,973.07	1,994.03	2,015.00	2,008.02	2,028.98	2,042.97	2,063.93
F_XLBNK0423	3,783.08	3,839.17	3,947.83	4,056.50	4,003.92	4,112.58	4,168.67	4,277.33
F_XLBNK0623	3,623.92	3,863.33	4,055.67	4,248.00	4,295.08	4,487.42	4,726.83	4,919.17
F_XSD250423	4,345.08	5,006.17	5,603.08	6,200.00	6,264.17	6,861.08	7,522.17	8,119.08
F_XU0300423	4,878.00	5,039.00	5,248.50	5,458.00	5,409.50	5,619.00	5,780.00	5,989.50
F_XU0300623	5,254.42	5,390.83	5,585.42	5,780.00	5,721.83	5,916.42	6,052.83	6,247.42
F_YKBNK0423	9.15	9.31	9.57	9.83	9.73	9.99	10.15	10.41
F_YKBNK0523	9.40	9.53	9.77	10.02	9.90	10.14	10.27	10.51

Sözleşme Kodu	Vade Ayı	Uzlaşma Fiyatı	Önceki Uzlaşma Fiyatı	Değişim	Değişim Puan	Gün İçi Yüksek	Gün İçi Düşük	İşlem Miktarı	İşlem Hacim	Açık Pozisyon	Açık Pozisyon Değişimi	Vadeye Kalan Gün Sayısı	Takasbank Başlangıç Teminatları
ENDEKS KONTRATLARI													
F_XU0300423	28.04.2023	5,437.00	5,350.00	1.63 %	87.00	5,570.50	5,200.00	377,019.00	20,158,002,670.00	248,773.00	-27,563.00	25	8,705
F_XU0300623	26.06.2023	5,760.00	5,671.00	1.57 %	89.00	5,858.25	5,527.25	4,495.00	255,491,215.00	19,116.00	1,001.00	84	8,705
F_XU0300823	31.08.2023	6,058.75	6,019.50	0.65 %	39.25	6,187.75	5,830.00	83.00	4,975,627.50	328.00	2.00	150	8,705
F_XU0301223	29.12.2023	6,962.75	6,878.25	1.23 %	84.50	6,988.50	6,710.25	47.00	3,237,262.50	798.00	6.00	270	8,705
DÖVİZ KONTRATLARI													
F_CNHTRY0423	28.04.2023	2.8804	2.9003	-0.69 %	-0.02	2.8938	2.8657	13	374,446	2	1	25	4,155
F_CNHTRY0523	31.05.2023	3.0250	0.0000		3.03	3.0250	3.0250	5	151,250	5	5	58	4,155
F_EURTRY0423	28.04.2023	21.6537	21.5642	0.42 %	0.09	21.7018	21.4083	5,757	124,108,653	8,714	39	25	3,020
F_EURTRY0523	31.05.2023	22.5910	0.0000		22.59	22.6494	22.3661	616	13,895,791	497	497	58	3,020
F_EURUSD0423	28.04.2023	1.0915	1.0879	0.33 %	0.00	1.0945	1.0833	10,978	228,702,451	46,920	3,302	25	760
F_EURUSD0523	31.05.2023	1.0910	0.0000		1.09	1.0947	1.0883	76	1,586,061	71	71	58	760
F_GBPUSD0423	28.04.2023	1.2374	1.2384	-0.08 %	0.00	1.2410	1.2283	28	662,540	163	-7	25	1,045
F_GBPUSD0523	31.05.2023	0.0000	0.0000		0.00	0.0000	0.0000					58	1,045
F_RUBTRY0423	28.04.2023	0.0000	0.0000		0.00	0.0000	0.0000					25	5,605
F_RUBTRY0523	31.05.2023	0.0000	0.0000		0.00	0.0000	0.0000					58	5,605
F_USDTRY0423	28.04.2023	19.8258	19.7936	0.16 %	0.03	19.8897	19.7443	105,393	2,088,936,953	1,295,532	-19,971	25	2,685
F_USDTRY0523	31.05.2023	20.7201	20.6542	0.32 %	0.07	20.7750	20.5750	28,582	590,894,931	862,429	1,742	58	2,685
F_P_USDTRY0423	28.04.2023	0.0000	0.0000		0.00	0.0000	0.0000					25	2,685
F_P_USDTRY0523	31.05.2023	0.0000	0.0000		0.00	0.0000	0.0000					58	2,685
KIYMETLİ MADEN KONTRATLARI													
F_XAUTRYM0423	28.04.2023	1,273.820	1,266.470	0.58 %	7.35	1,276.900	1,248.150	112,522	142,314,804	1,097,000	-6,037	25	180
F_XAUTRYM0623	26.06.2023	1,396.760	1,386.750	0.72 %	10.01	1,398.180	1,368.000	44,077	61,002,149	312,869	314	84	180
F_XAUUSD0423	28.04.2023	1,996.750	1,987.100	0.49 %	9.65	2,000.950	1,963.500	25,523	969,727,372	88,763	525	25	2,755
F_XAUUSD0623	26.06.2023	2,017.500	2,009.150	0.42 %	8.35	2,022.000	1,987.050	1,746	67,010,884	11,991	-319	84	2,755
PAY VADELİ													
F_AEFES0423	28.04.2023	64.710	65.290	-0.89 %	-0.58	65.420	62.000	2,988	18,962,368	7,429	487	25	1,065
F_AEFES0523	31.05.2023	63.560	62.650	1.45 %	0.91	64.390	61.250	156	976,782	713	31	58	1,065
F_AKBNK0423	28.04.2023	17.300	17.080	1.29 %	0.22	17.410	16.660	399,427	684,763,702	536,400	14,167	25	355
F_AKBNK0523	31.05.2023	17.610	17.430	1.03 %	0.18	17.720	17.010	12,137	21,541,516	27,836	10,826	58	355
F_AKSEN0423	28.04.2023	28.430	28.160	0.96 %	0.27	28.800	27.050	11,870	33,062,818	12,157	1,320	25	585
F_AKSEN0523	31.05.2023	28.110	28.400	-1.02 %	-0.29	28.190	26.790	820	2,239,394	783	48	58	585
F_ALARK0423	28.04.2023	67.980	65.900	3.16 %	2.08	68.940	63.270	12,956	86,493,788	19,179	2,289	25	1,320
F_ALARK0523	31.05.2023	68.990	67.230	2.62 %	1.76	69.880	65.080	162	1,109,084	205	83	58	1,320
F_ARCLK0423	28.04.2023	119.070	119.250	-0.15 %	-0.18	120.270	113.920	9,805	114,669,125	8,117	527	25	2,295
F_ARCLK0523	31.05.2023	120.500	119.330	0.98 %	1.17	120.980	116.000	105	1,250,717	137	-13	58	2,295
F_ASELS0423	28.04.2023	52.010	52.840	-1.57 %	-0.83	52.830	50.140	93,978	482,081,955	82,686	-8,681	25	1,015
F_ASELS0523	31.05.2023	52.670	53.960	-2.39 %	-1.29	53.620	51.140	514	2,690,276	1,075	140	58	1,015
F_BIMAS0423	28.04.2023	151.050	151.460	-0.27 %	-0.41	154.500	145.530	21,316	319,116,831	33,359	1,701	25	2,085
F_BIMAS0523	31.05.2023	152.980	153.470	-0.32 %	-0.49	156.110	148.100	128	1,950,134	3,353	0	58	2,085
F_DOHOL0423	28.04.2023	9.530	9.520	0.11 %	0.01	9.590	9.230	167,818	157,649,257	366,040	3,727	25	175
F_DOHOL0523	31.05.2023	9.640	9.680	-0.41 %	-0.04	9.770	9.350	551	522,977	3,208	289	58	175
F_ECILC0423	28.04.2023	27.100	27.290	-0.70 %	-0.19	27.440	26.140	5,561	14,789,684	8,250	214	25	590
F_ECILC0523	31.05.2023	27.360	28.200	-2.98 %	-0.84	27.710	26.680	93	252,599	170	60	58	590
F_EKGYO0423	28.04.2023	6.100	6.070	0.49 %	0.03	6.160	5.850	441,296	263,860,368	333,738	-616	25	150
F_EKGYO0523	31.05.2023	6.210	6.160	0.81 %	0.05	6.230	5.920	12,965	7,829,492	30,735	2,135	58	150
F_ENJSA0423	28.04.2023	26.390	25.680	2.76 %	0.71	26.480	25.160	25,684	66,168,439	32,826	2,387	25	565
F_ENJSA0523	31.05.2023	26.740	26.290	1.71 %	0.45	26.750	25.750	255	671,655	4,532	141	58	565
F_EREGL0423	28.04.2023	35.900	36.190	-0.80 %	-0.29	36.400	34.870	162,970	580,648,633	207,771	7,242	25	715
F_EREGL0523	31.05.2023	36.530	36.800	-0.73 %	-0.27	36.980	35.590	6,797	24,629,241	17,735	4,724	58	715
F_FROTO0423	28.04.2023	595.680	594.690	0.17 %	0.99	601.800	573.310	3,632	213,773,989	2,710	336	25	11,455
F_FROTO0523	31.05.2023	604.040	612.160	-1.33 %	-8.12	609.440	582.350	91	5,447,625	54	10	58	11,455
F_GARAN0423	28.04.2023	27.700	26.830	3.24 %	0.87	27.920	25.920	117,382	315,261,979	68,239	2,692	25	505
F_GARAN0523	31.05.2023	27.360	26.940	1.56 %	0.42	27.730	26.190	3,183	8,656,393	1,239	-611	58	505
F_GUBRF0423	28.04.2023	207.940	203.140	2.36 %	4.80	209.000	193.880	39,941	799,737,007	91,963	1,644	25	4,275
F_GUBRF0523	31.05.2023	213.680	209.540	1.98 %	4.14	221.000	197.400	204	4,207,790	7,796	74	58	4,275
F_HALKB0423	28.04.2023	11.500	10.980	4.74 %	0.52	11.520	10.710	71,831	79,942,935	68,765	3,913	25	220
F_HALKB0523	31.05.2023	11.690	11.250	3.91 %	0.44	11.730	10.900	720	812,804	1,239	270	58	220
F_HEKTS0423	28.04.2023	27.300	27.490	-0.69 %	-0.19	28.320	26.200	57,845	157,344,136	45,938	4,998	25	645
F_HEKTS0523	31.05.2023	27.630	27.900	-0.97 %	-0.27	28.520	26.580	692	1,913,433	1,082	22	58	645
F_ISCTR0423	28.04.2023	12.430	12.280	1.22 %	0.15	12.540	11.900	677,511	827,863,882	717,112	13,535	25	270
F_ISCTR0523	31.05.2023	12.640	12.520	0.96 %	0.12	12.680	12.150	33,990	42,756,350	56,969	28,714	58	270
F_ISGYO0423	28.04.2023	9.160	9.160	0.00 %	0.00	9.300	8.870	33,589	30,610,915	109,902	6,715	25	195
F_ISGYO0523	31.05.2023	9.270	9.660	-4.04 %	-0.39	9.310	9.020	684	631,761	1,379	160	58	195
F_KARSN0423	28.04.2023	8.180	8.120	0.74 %	0.06	8.200	7.600	26,300	21,113,837	15,725	-958	25	165
F_KARSN0523	31.05.2023	8.270	8.400	-1.55 %	-0.13	8.290	7.970	324	265,457	494	178	58	165
F_KCHOL0423	28.04.2023	79.460	77.880	2.03 %	1.58	79.600	75.070	65,054	502,548,412	174,295	-3,002	25	1,615
F_KCHOL0523	31.05.2023	80.900	79.580	1.66 %	1.32	80.970	76.500	3,974	30,793,507	15,891	3,350	58	1,615

Sözleşme Kodu	Vade Ayı	Uzlaşma Fiyatı	Önceki Uzlaşma Fiyatı	Değişim	Değişim Puan	Gün İçi Yüksek	Gün İçi Düşük	İşlem Miktarı	İşlem Hacim	Açık Pozisyon	Açık Pozisyon Değişimi	Kalan Gün Sayısı	Vadeye	Takasbank Başlangıç Teminatları
PAY VADELİ														
F_KOZAA0423	28.04.2023	36.470	37.360	-2.38 %	-0.89	37.890	36.140	28,254	103,840,173	54,075	-853	25	745	
F_KOZAA0523	31.05.2023	37.270	37.830	-1.48 %	-0.56	38.560	36.920	358	1,338,084	1,430	82	58	745	
F_KOZAL0423N1	28.04.2023	21.450	21.530	-0.37 %	-0.08	22.280	20.800	11,749	525,435,078	6,837	-456	25	385	
F_KOZAL0523	31.05.2023	21.410	21.260	0.71 %	0.15	22.210	20.600	8,415	17,849,840	9,656	6,528	58	385	
F_KRDMD0423	28.04.2023	18.980	19.320	-1.76 %	-0.34	19.350	18.390	169,779	320,305,142	152,812	-6,387	25	375	
F_KRDMD0523	31.05.2023	19.280	19.580	-1.53 %	-0.30	19.560	18.670	1,043	1,988,940	12,474	-47	58	375	
F_MGROS0423	28.04.2023	170.550	170.500	0.03 %	0.05	171.050	162.000	4,778	79,969,293	3,169	119	25	2,900	
F_MGROS0523	31.05.2023	169.970	172.380	-1.40 %	-2.41	170.780	163.200	878	14,829,123	952	784	58	2,900	
F_ODAS0423	28.04.2023	6.220	6.260	-0.64 %	-0.04	6.300	5.960	154,638	95,068,083	168,982	1,913	25	145	
F_ODAS0523	31.05.2023	6.320	6.400	-1.25 %	-0.08	6.410	6.070	1,425	890,531	6,497	636	58	145	
F_OYAKC0423	28.04.2023	32.780	33.330	-1.65 %	-0.55	33.800	32.080	41,226	134,537,058	12,424	-2,150	25	770	
F_OYAKC0523	31.05.2023	33.360	33.910	-1.62 %	-0.55	34.400	32.720	280	934,472	610	92	58	770	
F_PETKM0423	28.04.2023	14.690	14.000	4.93 %	0.69	14.820	13.750	263,181	374,800,709	156,539	-8,296	25	290	
F_PETKM0523	31.05.2023	14.950	14.310	4.47 %	0.64	15.030	14.000	2,992	4,356,160	5,498	301	58	290	
F_PGSUS0423	28.04.2023	464.760	461.800	0.64 %	2.96	471.000	442.800	4,991	227,126,490	4,061	698	25	9,530	
F_PGSUS0523	31.05.2023	472.610	467.540	1.08 %	5.07	474.640	451.080	109	5,067,832	47	21	58	9,530	
F_SAHOL0423	28.04.2023	38.660	38.610	0.13 %	0.05	39.280	37.200	80,983	310,078,667	180,452	7,908	25	720	
F_SAHOL0523	31.05.2023	39.330	39.480	-0.38 %	-0.15	39.830	37.870	2,483	9,644,371	3,863	711	58	720	
F_SASA0423	28.04.2023	104.740	102.880	1.81 %	1.86	107.930	100.350	29,569	308,157,678	29,095	1,452	25	2,105	
F_SASA0523	31.05.2023	106.690	104.380	2.21 %	2.31	109.310	100.990	1,833	19,479,193	565	330	58	2,105	
F_SISE0423	28.04.2023	43.540	43.120	0.97 %	0.42	43.600	41.790	120,184	513,974,421	129,536	9,361	25	840	
F_SISE0523	31.05.2023	43.570	43.700	-0.30 %	-0.13	43.630	41.930	6,670	28,518,268	4,827	696	58	840	
F_SKBK0423	28.04.2023	2.570	2.550	0.78 %	0.02	2.690	2.520	388,370	101,293,306	114,311	2,050	25	50	
F_SKBK0523	31.05.2023	2.700	2.610	3.45 %	0.09	2.710	2.580	18,551	4,900,616	13,438	-3,737	58	50	
F_SOKM0423	28.04.2023	28.530	29.470	-3.19 %	-0.94	29.400	27.100	21,931	61,786,693	19,975	-1,489	25	505	
F_SOKM0523	31.05.2023	28.550	30.020	-4.90 %	-1.47	29.940	27.650	167	476,258	325	72	58	505	
F_TAVHL0423	28.04.2023	78.620	75.670	3.90 %	2.95	78.910	73.260	17,539	132,918,675	27,208	2,086	25	1,370	
F_TAVHL0523	31.05.2023	78.360	76.660	2.22 %	1.70	80.000	74.600	210	1,627,760	214	82	58	1,370	
F_TCELL0423	28.04.2023	33.460	32.620	2.58 %	0.84	33.990	31.860	84,679	278,611,136	76,408	8,281	25	575	
F_TCELL0523	31.05.2023	33.780	33.130	1.96 %	0.65	34.310	32.420	385	1,284,155	284	-43	58	575	
F_THYAO0423	28.04.2023	122.930	120.600	1.93 %	2.33	125.030	117.520	76,238	921,353,674	75,142	4,891	25	2,490	
F_THYAO0523	31.05.2023	124.480	122.600	1.53 %	1.88	126.500	119.000	2,929	35,723,716	8,016	-124	58	2,490	
F_TKFEN0423	28.04.2023	32.330	31.550	2.47 %	0.78	32.440	30.960	24,992	79,046,510	26,724	2,207	25	715	
F_TKFEN0523	31.05.2023	31.230	30.760	1.53 %	0.47	31.440	30.090	550	1,685,963	3,954	149	58	715	
F_TOASO0423	28.04.2023	191.930	190.200	0.91 %	1.73	192.490	180.820	16,705	310,050,851	13,704	630	25	3,505	
F_TOASO0523	31.05.2023	195.170	193.490	0.87 %	1.68	195.610	183.960	731	13,770,001	226	48	58	3,505	
F_TSKB0423	28.04.2023	4.100	4.160	-1.44 %	-0.06	4.200	4.000	143,797	59,021,472	93,850	12,481	25	90	
F_TSKB0523	31.05.2023	4.160	4.240	-1.89 %	-0.08	4.270	4.070	585	245,379	2,922	296	58	90	
F_TTKOM0423	28.04.2023	17.190	17.020	1.00 %	0.17	17.310	16.420	71,728	121,225,193	62,480	786	25	325	
F_TTKOM0523	31.05.2023	17.480	17.360	0.69 %	0.12	17.600	16.720	2,611	4,554,242	29,260	1,540	58	325	
F_TUPRS0423	28.04.2023	574.550	538.460	6.70 %	36.09	579.100	541.070	17,714	985,177,508	10,698	1,055	25	10,905	
F_TUPRS0523	31.05.2023	585.230	547.480	6.90 %	37.75	589.040	551.000	380	21,731,559	141	51	58	10,905	
F_VAKBN0423	28.04.2023	9.160	9.110	0.55 %	0.05	9.280	8.880	72,611	65,988,367	77,920	10,464	25	185	
F_VAKBN0523	31.05.2023	9.270	9.330	-0.64 %	-0.06	9.330	9.040	240	220,256	2,342	43	58	185	
F_VESTL0423	28.04.2023	47.400	48.220	-1.70 %	-0.82	48.500	45.710	8,643	40,593,126	22,145	-466	25	1,025	
F_VESTL0523	31.05.2023	47.700	49.100	-2.85 %	-1.40	48.160	46.410	170	807,483	703	-4	58	1,025	
F_YKBNK0423	28.04.2023	9.830	9.740	0.92 %	0.09	9.890	9.470	563,921	546,395,885	608,627	988	25	205	
F_YKBNK0523	31.05.2023	9.990	9.920	0.71 %	0.07	10.020	9.650	8,136	8,010,390	9,893	5,123	58	205	

*Takasbank pozisyon limitlerine ulaşmak için [tıklayınız.](#)

**Gedik Yatırım Menkul Değerler A.Ş. - Yatırım Danışmanlığı Birimi**

Ünvan : Gedik Yatırım Menkul Değerler A.Ş.

Adres : Altayçeşme Mah. Çamlı Sok. Ofis Park Maltepe No:21/4 Kat:10-11-12 Maltepe/İstanbul

Tel : (0216) 453 0053

E-Posta : vadeli@gedik.com

***Gedik Yatırım VİOP Bülteni, Genel Yatırım Tavsiyesi Kapsamında Yatırım Danışmanlığı Birimi Tarafından Hazırlanmaktadır.**

YASAL UYARI

Burada yer alan bilgiler Gedik Yatırım tarafından bilgilendirme amacıyla hazırlanmıştır. Yatırım sinyal, bilgi, yorum ve tavsiyeleri yatırım danışmanlığı kapsamında değildir. Yatırım danışmanlığı hizmeti; aracı kurumlar, portföy yönetim şirketleri, mevduat kabul etmeyen bankalar ile müşteri arasında imzalanacak yatırım danışmanlığı sözleşmesi çerçevesinde sunulmaktadır. Burada yer alan sinyal, yorum ve tavsiyeler, herhangi bir yatırım aracının alım satım önerisi ya da getiri vaadi olarak yorumlanmamalıdır. Bu görüşler mali durumunuz ile risk ve getiri tercihlerinize uygun olmayabilir ve sadece burada yer alan bilgilere ve sinyallere dayanarak yatırım kararı verilmesi beklentilerinize uygun sonuçlar doğurmayabilir. Burada yer alan sinyaller, fiyatlar, veriler ve bilgilerin tam ve doğru olduğu garanti edilemez; içerik, haber verilmeksizin değiştirilebilir. Tüm sinyal ve veriler, Gedik Yatırım tarafından güvenilir olduğuna inanılan kaynaklardan alınmıştır. Bu sinyal ve kaynakların kullanılması nedeni ile ortaya çıkabilecek hatalardan ve zararlardan Gedik Yatırım sorumlu değildir.

Genel Müdürlük

Altayçeşme Mah. Çamlı Sok. Ofis Park Maltepe No:21/4 Kat:10-11-12 Maltepe/
İstanbul/Türkiye Tel: (0216) 453 00 00 (pbx) Faks: (0216) 377 11 36

Alanya

Şekerhane Mah. 1100 Sok. No: 9 / 206 Alanya / ANTALYA Tel: (0242) 519 23 17 (pbx)
Faks: (0242) 513 93 81

Adana-Seyhan

Çınarlı Mah. Ziyapaşa Bulvarı No: 78 Güneş Ziyapaşa İş Merkezi Kat :5 No :504
Seyhan/ADANA Tel: (0322) 355 03 50 (pbx) Faks: (0322) 290 35 18

Ankara - Çankaya

Simon Bolivar Cad. No: 8/6 Çankaya/ANKARA Tel: (0312) 438 27 00 (pbx) Faks: (0312)
438 27 47

Ankara - Kızılay

Mustafa Kemal Mah. 2157 Sk. Dış Kapı No : 2 İç Kapı No : 11 Çankaya/ ANKARA Tel: (0312)
232 09 49 (pbx) Faks: (0312) 232 09 49

Antalya

Tahıl Pazarı Mah.404 Sok. Hafız Ahmet Bedestenli No: 5/29-30 ANTALYA Tel: (0242) 248
35 20 (pbx) Faks: (0242) 244 29 10

Aydın

Hasanefendi-Ramazan Paşa Mah. İstiklal Cad. Dış Kapı No : 23 İç Kapı No : 1 Efeler/AYDIN
Tel: (0256) 999 17 87 (pbx) Faks:

Aydın - Kuşadası

Türkmen mah. Atatürk Bulvarı Belvü Sitesi C Blok Kat 2 Daire 3 Kuşadası /AYDIN Tel:
(0256) 618 44 77 (pbx) Faks: (0256) 618 44 91

Aydın - Nazilli

Altıntaş Mah. İstasyon Bulvarı No:19 Kat:4 Daire:12 Nazilli / AYDIN Tel: (0256) 314 15 98 (pbx)
Faks: (0256) 315 88 52

Bağdat Caddesi Private

Caddebostan Mah. Kantarcı Rıza Sk. Dış Kapı No:1 K:4 İç Kapı No:8 Kadıköy / İSTANBUL
Tel: (0216) 453 01 93 (pbx) Faks: (0216) 411 23 54

Balıkesir

Eski Kuyumcular Mah. Anafartalar Cad. Acarlar İş Merkezi Dış Kapı No : 23 İç Kapı No : 1
Karesi - BALIKESİR Tel: (0266) 999 12 40 (pbx) Faks:

Bandırma

Dere Mah. Ordu Cad. Kapı No:3 İç Kapı No:2 Bandırma/ BALIKESİR Tel: (0226) 999 10 75
(pbx) Faks:

Bodrum

Çırkan Mah. Atatürk Bul. No: 16 C - İç Kapı Muğla/ BODRUM Tel: (0252) 316 32 70 (pbx)
Faks: (0252) 316 92 70

Bursa

Fethiye Mah. Sanayi Cad., Corner Plus İş Merkezi No:263 Kat:2 D:22/26 Nilüfer/BURSA
Tel: (0224) 220 51 50 (pbx) Faks: (0224) 220 50 99

Bursa - Nilüfer

Oduluk Mah. Liman Cad. No:7 Nilüfer / BURSA Tel: (0224) 275 35 50 (pbx) Faks: (0224) 451
79 66

Çanakkale

Kemalpaşa Mah. Şair Ece Ayhan Meydanı Dış Kapı No: 22 Kat: 2 İç Kapı No:2 Merkez /
ÇANAKKALE Tel: (0286) 999 17 02 (pbx) Faks:

Çorlu

Zafer Mah. Cumhuriyet Bulvarı Dış Kapı No:9T1 İç Kapı No:114 Çorlu TEKİRDAĞ Tel: (0282)
888 96 20 (pbx) Faks:

Çorum - Merkez

Yavruturna Mah. 1. Maliye Sok. No: 1 Kat: 4 D: 22 Çorum Tel: (0364) 211 11 45 (pbx)
Faks: (0364) 201 05 63

Denizli - Merkez

Saraylar Mah. İkinci Ticari Yol Sok. No: 32 Kat: 4 DENİZLİ Tel: (0258) 263 80 15 (pbx) Faks:
(0258) 241 91 01

Edirne - Merkez

Sabuni Mah. Banka Aralığı Sok. Kardeşler İş Merkezi No:10/19 Merkez/EDİRNE Tel:
(0284) 212 25 30 (pbx) Faks: (0284) 213 37 78

Elazığ - Merkez

Yeni Mah. Gazi Cd. No: 28/3 ELAZIĞ Tel: (0424) 233 28 01 (pbx) Faks: (0424) 233 27 35

Eskişehir - Merkez

Akarbaşı Mah. Atatürk Bulvarı No : 77 A Odunpazarı / ESKİŞEHİR Tel: (0222) 230 09 08
(pbx) Faks: (0222) 220 37 02

Etiler Private

Etiler Mah. Yıldız Çiçeği Sok. No:11 Beşiktaş/İstanbul Tel: (0212) 999 50 11 (pbx) Faks:

Gaziantep

İncili Pınar Mah. Nail Bilen Cad. Uğur Plaza Sitesi Uğur Plaza Blok No: 5 İç Kapı No: 35
Şehitkamil / Gaziantep Tel: (0342) 909 01 54 (pbx) Faks:

İstanbul - Ataşehir

Barbaros Mah. İhlamur Bulvarı Sarkaç Sok. Ağaoglu My Prestige No:1 D: 12-13 Ataşehir/
İSTANBUL Tel: (0216) 560 37 00 (pbx) Faks: (0216) 688 67 86

İstanbul - Bakırköy

Cevizlik Mah. Muhasebeci Sok. Neşe Han No: 1 Kat:3 Bakırköy/İSTANBUL Tel: (0212) 660
85 25 (pbx) Faks: (0212) 570 03 03

İstanbul - Kapalıçarşı

Kürkçüler Sk. No: 25 Eminönü/Kapalıçarşı/İSTANBUL Tel: (0212) 513 40 01 (pbx) Faks:
(0212) 527 16 86

İstanbul - Maltepe

Bağlarbaşı Mah. Bağdat Caddesi. Gedik İş Merkezi A Blok No: 414 Kat: 2 Daire: 22
İSTANBUL Tel: (0216) 399 00 42 (pbx) Faks: (0216) 399 18 17

İstanbul - Tophane

Necatibey Cad. Alipaşa Degirmen Sok. No: 24 34425 Tophane/Karaköy/ İSTANBUL Tel:
(0212) 251 60 06 (pbx) Faks: (0212) 293 49 03

İstanbul - Ümraniye

İnkılap Mah. Küçüksu Cad. Çeşminaz Sok. NO:2/7 Kat:3 Ümraniye Tel: (0216) 461 33 90
(pbx) Faks: (0216) 328 10 32

İzmir - Alsancak

Cumhuriyet Bulvarı Arpacıoğlu Apt. No:139 Kat:3 Alsancak İZMİR Tel: (0232) 465 10 20 (pbx)
Faks: (0232) 464 66 22

Karabük - Merkez

Bayır Mah. Menderes Cad. Çebioğlu Twin Towers B Blok Dış Kapı No :2 İç Kapı No : 107
Merkez / Karabük Tel: (0370) 502 15 90 (pbx) Faks: (0370) 502 15 93

Kayseri

Hunat Mah. Postalar Geçidi Sok. No:1 / 206 Tel: (0352) 221 36 29 (pbx) Faks: (0352) 221 48
27

Kocaeli - Gebze

Hacı Halil Mah. Hükümet Cad. No: 95 Gebze/KOCAELİ Tel: (0262) 642 34 00 (pbx) Faks:
(0262) 641 82 01

Kocaeli - İzmit Şubesi

Körfez Mahallesi Ankara Karayolu Cad. Dış Kapı No : 123/ 2 İç Kapı No : 9 İzmit / Kocaeli Tel:
(0262) 999 18 14 (pbx) Faks: (0216) 377 11 36

Konya - Selçuklu

Beyazıt Mahallesi, Hüsnü Aşk Sok. Bezirci İş Merkezi Kat:4 D:403 Selçuklu / KONYA Tel:
(0332) 238 59 60 (pbx) Faks: (0332) 238 59 75

Malatya - Battalgazi

Büyük Hüseyin Bey Mah. Atatürk Cad. Anadolu İş Merkezi K: 3 No: 23 D: 9-10-11 Battalgazi /
MALATYA Tel: (0422) 325 62 67 (pbx) Faks: (0422) 322 23 72

Manisa - Merkez

Anafartalar Mah. Mustafa Kemal Paşa Cad. Kamil Menteş Apt. No: 34/1 MANİSA Tel:
(0236) 239 42 98 (pbx) Faks: (0236) 239 43 02

Mersin - Akdeniz

Mahmudiye Mah. Atatürk Cad. Adil Kanun İş Hanı Kat: 2 Akdeniz / MERSİN Tel: (0324) 238 18
18 (pbx) Faks: (0324) 231 22 52

Muğla - Fethiye

Babataş Mah. 774. Sok. No.2 Fethiye / Muğla Tel: (0252) 612 07 60 (pbx) Faks: (0252)
612 36 46

Sakarya - Adapazarı

Tiğçılar Mah. Yenicami Sok. Dış Kapı No:5 İç Kapı No: 201 Adapazarı- Sakarya Tel: (0264)
279 83 89 (pbx) Faks: (0264) 281 03 88

Samsun - İlkadım

Kale Mah. Kaptanağa Sok. No: 18/41 Mecit Turan İş Merkezi İlkadım- Samsun Tel: (0362)
431 63 43 (pbx) Faks: (0362) 431 33 89

Trabzon - Ortahisar

Kemer kaya Mah. K.Maraş Cad. Ticaret Mektep Sk. Ustaömeroğlu İş Merkezi No: 9/9
Ortahisar/TRABZON Tel: (0462) 326 09 97 (pbx) Faks: (0462) 326 38 67

Uşak - Merkez

İsmetpaşa Cad. No: 63 K: 2 Mavi Plaza UŞAK Tel: (0276) 227 27 44 (pbx) Faks: (0276)
227 27 37

Zonguldak - Ereğli

Müftü Mahallesi Süheyla Erel Sokak. No:2/1 Ay City İş Merkezi 7. Kat Ofis No:85 Karadeniz
Ereğli / ZONGULDAK Tel: (0372) 329 10 00 (pbx) Faks: (0372) 316 66 30