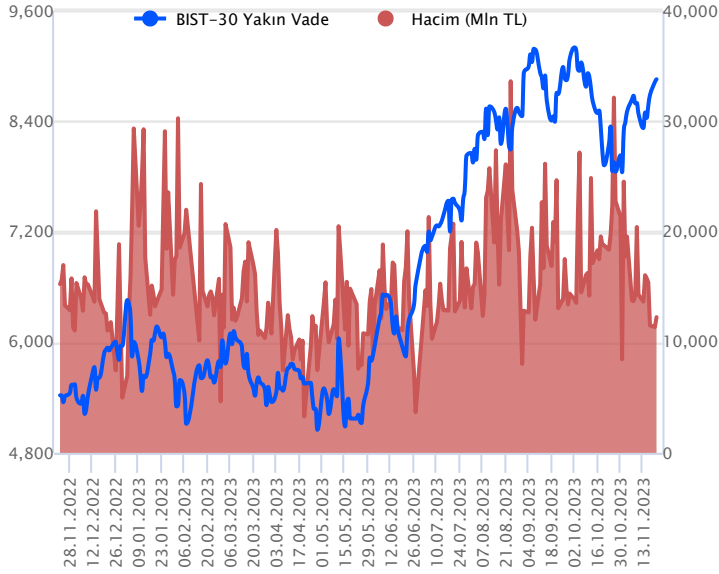


Sözleşme Kodu	Vade Ayı	Uzlaşma Fiyatı	Önceki Uzlaşma Fiyatı	Değişim	Değişim Puan	Gün İçi Yüksek	Gün İçi Düşük	İşlem Miktarı	İşlem Hacim	Açık Pozisyon	Açık Pozisyon Değişimi	Vadeye Kalan Gün Sayısı	Takasbank Başlangıç Teminatı %
ENDEKS KONTRATLARI													
F_XU0300224	29.02.2024	9,383.75	9,258.50	1.35 %	125.25	9,397.25	9,251.75	892.00	83,116,042.50	2,182.00	145.00	100	16
F_XU0301223	29.12.2023	8,862.75	8,749.25	1.30 %	113.50	8,878.00	8,729.50	139,408.00	12,274,458,570.00	259,296.00	-1,210.00	38	16

BIST 30 Yakın Vadeli Kontratı



Güne yükselişle başlayan Aralık vadeli sözleşmesinde seans içi dalgalanmalar olsa da öğleden sonra gelen alımlarla birlikte pozitif görünüm korundu. 8.729,50 ile 8.878 seviyeleri arasında hareket eden sözleşme %1,30 yükselişle 8.862,25 uzlaşma fiyatından kapattı. Akşam seansında yatay seyir izleyen sözleşme uzlaşmanın hemen altında 8.854,25 puandan kapanış gerçekleştirdi. Zirveden başlayan düşüş trendi ve 5 günlük hareketli ortalama üstünde kapanışlarına devam eden sözleşmede kısa ve orta vadeli göstergelerin alım bölgelerinde hareket etmekte. Yurtdışı piyasalarda, ABD borsaları düşüşle kapatırken bu sabah vadellileri yatayı işlem görüyor. Asya piyasaları karışık ve Avrupa borsalarının güne yatay bir başlangıç yapması bekleniyor. Aralık vadeli sözleşmenin güne hafif alıcılı açılış yapmasını bekliyoruz.

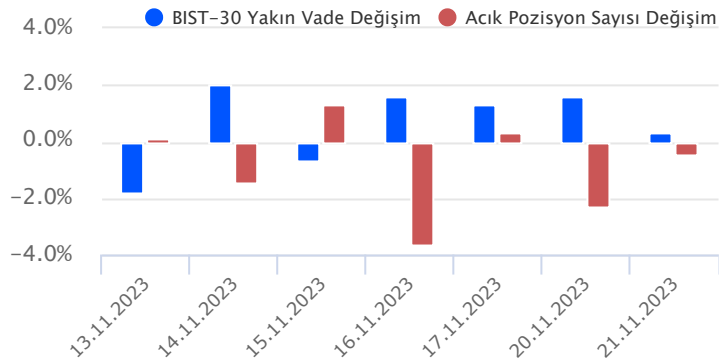
Kısa vadede 8.600 üstünde yükseliş eğiliminin korunmasını beklediğimi sözleşmede, gün içi 8.910-8.930 direnç bölgesi olarak takip edeceğiz. 8.935 hacim desteği ile kırılması durumunda 9.000 seviyesine doğru alımların güç kazanması beklenebilir. Olası kar satışlarında 8.820 ve 8.775 gün içi ilk destekler olup 8.775 altına sarkması durumunda 8.700 bölgesine doğru baskı görülebilir.

Endeks - 30 Yakın Vade Aracı Kurum Dağılımı Günlük Değişim

Long			Short		
Kurum	Net Lot	Pay (%)	Kurum	Net Lot	Pay (%)
İş Yatırım	7,492	35	Bank of Amerika	7,987	37
HSBC Yatırım	4,787	22	Deniz Yatırım	5,255	24
INFO Yatırım	2,147	10	Yapı Kredi Yatırım	1,909	9
Ziraat Yatırım	1,979	9	TERA Yatırım	1,242	6
QNB Finans Yatırım	1,129	5	Ak Yatırım	1,113	5
Diğer	3,985	19	Diğer	4,013	19
İlk 5 Kurum Alım Ağırlıklı					

Endeks - 30 Yakın Vade Aracı Kurum Dağılımı Tüm Vade

Long			Short		
Kurum	Net Lot	Pay (%)	Kurum	Net Lot	Pay (%)
TEB Yatırım	61,010	51	Bank of Amerika	51,750	43
Yapı Kredi Yatırım	14,226	12	İş Yatırım	16,454	14
Ziraat Yatırım	12,925	11	HSBC Yatırım	16,154	13
Vakıf Yatırım	10,552	9	QNB Finans Yatırım	8,631	7
INFO Yatırım	7,480	6	Garanti BBVA	8,053	7
Diğer	14,526	12	Diğer	19,401	16
İlk 5 Kurum Alım Ağırlıklı					

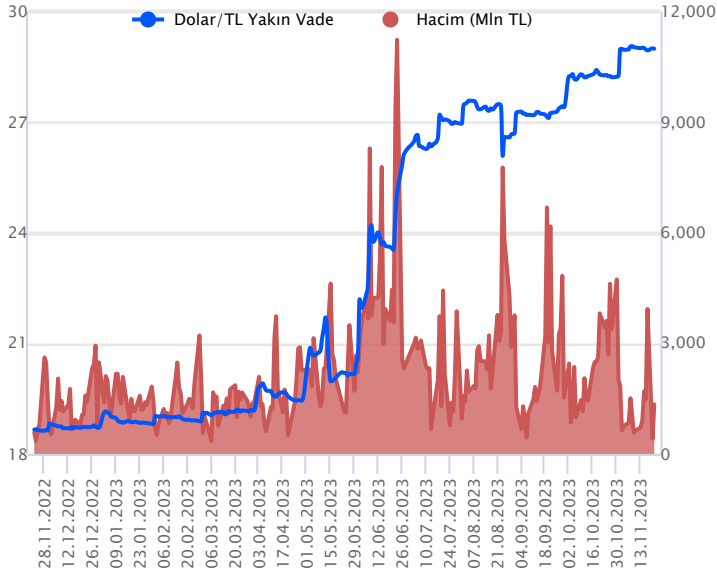


Fiyat (%) Açık Pozisyon (%) Yorum

Artış	Artış	Yükselişin devamlılığı için sinyal olarak kabul edilebilir.
Artış	Azalış	Yükselişin desteklenmediğini gösterir.
Azalış	Artış	Düşüşlerin devamlılığı için sinyal olarak kabul edilebilir.
Azalış	Azalış	Düşüşlerin desteklenmediğini gösterir.

Sözleşme Kodu	Vade Ayı	Uzlaşma Fiyatı	Önceki Uzlaşma Fiyatı	Değişim	Değişim Puan	Gün İçi Yüksek	Gün İçi Düşük	İşlem Miktarı	İşlem Hacim	Açık Pozisyon	Açık Pozisyon Kalan Gün Sayısı	Vadeye Gün Sayısı	Takasbank Başlangıç Teminatı %
DÖVİZ KONTRATLARI													
F_EURTRY1123	30.11.2023	31.7252	31.6627	0.20 %	0.06	31.7600	31.6020	107	3,395,452	6,444	16	9	15
F_EURTRY1223	29.12.2023	32.6195	32.6220	-0.01 %	0.00	32.7845	32.6000	171	5,580,788	21,608	21	38	15
F_EURUSD1123	30.11.2023	1.0958	1.0937	0.19 %	0.00	1.0961	1.0941	3,015	94,819,447	34,794	676	9	4
F_EURUSD1223	29.12.2023	1.0967	1.0948	0.17 %	0.00	1.0970	1.0950	1,803	56,734,051	14,647	958	38	4
F_USDTRY1123	30.11.2023	28.9877	28.9923	-0.02 %	0.00	29.0131	28.9700	46,374	1,344,815,049	711,216	-33,151	9	14
F_USDTRY1223	29.12.2023	29.7351	29.7897	-0.18 %	-0.05	29.7920	29.7285	18,530	551,407,919	1,018,577	4,081	38	14

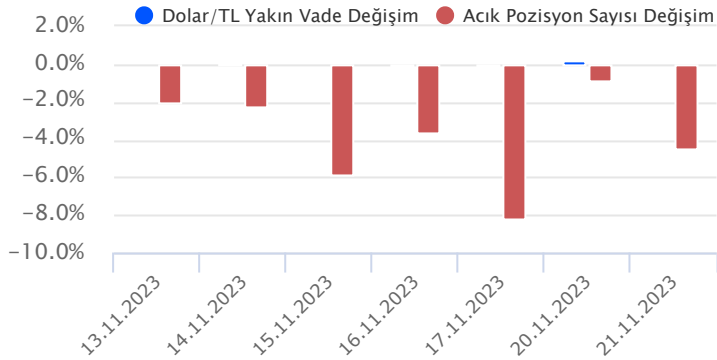
Dolar/TL Yakın Vadeli Kontratı



Kasım vadeli Dolar/TL sözleşmesi dün 28,9700 ile 29,0131 seviyeleri arasında dalgalanarak günü yüzde 0,02'lik düşüşle 28,9877 uzlaşma fiyatından tamamladı. Yurt içerisinde tarımsal girdi fiyat endeksi eylülde aylık yüzde 2,63 oranında artış kaydederken, yıllık artış ise yüzde 40,97 oldu. ABD tarafında ikinci el konut satışları ekimde aylık yüzde 4,1 oranında azalarak 3,79 milyon adede geriledi. Fed'in son toplantısına ait tutanaklarda çoğu Fed yetkilisinin enflasyonist baskıların azaldığına dair daha fazla kanıt ihtiyaç duydukları ve tüm Fed üyelerinin faizlerin bir süre daha kısıtlayıcı seviyede kalması gerektiğine yönelik görüş bildirdi. Açıklanan verilerin spot piyasada fiyatlamalara etkisi olmadı. Bugün yurt içerisinde veri akışı sakin. ABD tarafında ise dayanıklı mal siparişleri ve haftalık işsizlik maaşı başvuruları takip edilecek. Dolar/TL spot kuru, bu sabah saat 08:20 itibariyle 28,80'li seviyelerden işlem görüyor. Dolar endeksi 103,59 civarlarında hareket ediyor.

Dolar/TL Yakın Vade Aracı Kurum Dağılımı Günlük Değişim					
Long			Short		
Kurum	Net Lot	Pay (%)	Kurum	Net Lot	Pay (%)
Akbank	18,116	54	Ak Yatırım	14,936	45
Finansbank	7,500	23	Garanti BBVA	6,783	20
TEB Yatırım	5,227	16	INFO Yatırım	4,260	13
ODEA Bank	1,000	3	OYAK Yatırım	1,975	6
QNB Finans Yatırım	969	3	Osmanlı Yatırım	1,049	3
Diğer	531	2	Diğer	4,340	13
İlk 5 Kurum Alım Ağırlıklı					

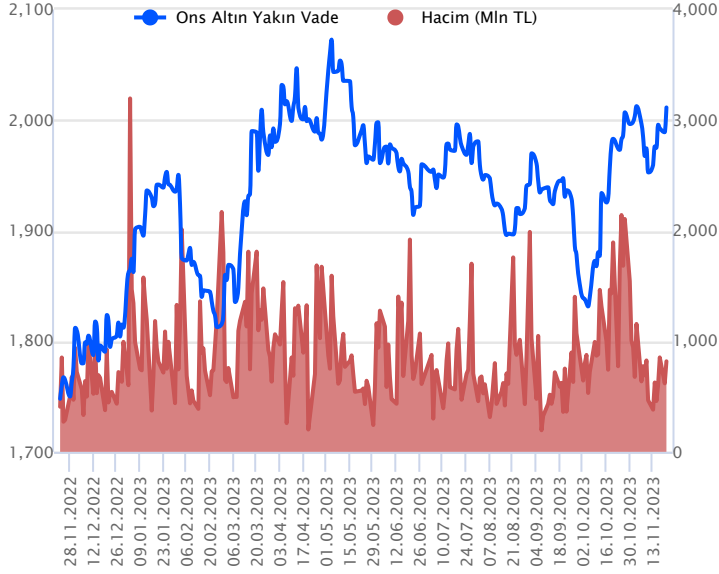
Dolar/TL Yakın Vade Aracı Kurum Dağılımı Tüm Vade					
Long			Short		
Kurum	Net Lot	Pay (%)	Kurum	Net Lot	Pay (%)
Bank of America	122,607	20	Akbank	213,191	34
İş Yatırım	121,679	20	TEB Yatırım	137,739	22
Ak Yatırım	83,483	14	Finansbank	88,383	14
Deniz Yatırım	81,835	13	Burgan Yatırım	44,992	7
OYAK Yatırım	29,259	5	Deutsche Bank	39,306	6
Diğer	179,951	29	Diğer	98,786	16
İlk 5 Kurum Satım Ağırlıklı					



Fiyat (%)	Açık Pozisyon (%)	Yorum
Artış	Artış	Yükselişin devamlılığı için sinyal olarak kabul edilebilir.
Artış	Azalış	Yükselişin desteklenmediğini gösterir.
Azalış	Artış	Düşüşlerin devamlılığı için sinyal olarak kabul edilebilir.
Azalış	Azalış	Düşüşlerin desteklenmediğini gösterir.

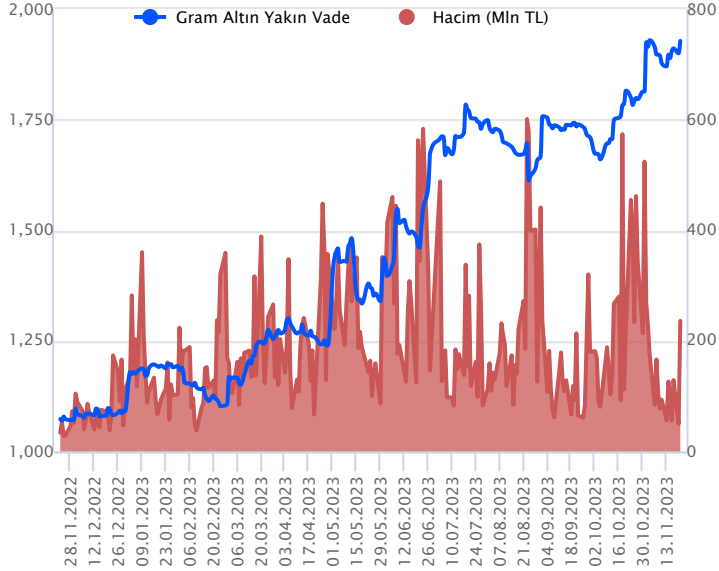
Sözleşme Kodu	Vade Ayı	Uzlaşma Fiyatı	Önceki Uzlaşma Fiyatı	Değişim	Değişim Puan	Gün İçi Yüksek	Gün İçi Düşük	İşlem Miktarı	İşlem Hacim	Açık Pozisyon	Açık Pozisyon Değişimi	Vadeye Kalan Gün Sayısı	Takasbank Başlangıç Teminatı %
ALTIN KONTRATLARI													
F_XAUTRYM0224	29.02.2024	2,063.590	2,043.120	1.00 %	20.47	2,064.370	2,043.000	6,133	12,608,434	67,756	308	100	14
F_XAUTRYM1223	29.12.2023	1,927.440	1,898.150	1.54 %	29.29	1,929.460	1,908.250	123,132	236,010,795	1,044,785	-624	38	14
F_XAUUSD0224	29.02.2024	2,036.550	2,003.200	1.66 %	33.35	2,037.200	2,016.050	1,010	58,728,528	3,122	20	100	8
F_XAUUSD1223	29.12.2023	2,017.400	1,983.550	1.71 %	33.85	2,019.300	1,995.900	14,199	818,509,478	29,131	-1,082	38	8

ONS ALTIN Yakın Vadeli Kontratı



Aralık vadeli ons altın sözleşmesi dün 1995,90 – 2019,30\$ arasında seyrederek, günü yüzde 1,71 yükselişle 2017,40\$ uzlaşma fiyatından kapattı. Spot piyasada saat 08:30 itibarıyla ons altın 1999\$ seviyesinde bulunuyor. Sözleşme için mevcut stratejimiz geçerliliğini koruyor. Sözleşmede 1996-2010\$ arasını nötr olarak izlemeye devam ediyoruz. Sözleşme için 1996\$ destek noktası olarak görülmektedir. Bu destek altı kapanışların devamında aşağı yönlü pozisyonların artması beklenebilir. Sözleşmede 2015\$ stop seviyesi eklenerek 1956\$ seviyesi değerlendirilebilir. Yukarıda 2010\$ direnç noktası olarak bulunmaktadır. Bu direncin üzerinde kapanışlarda 1989\$ stop loss olmak koşuluyla 2050\$ seviyesi hedeflenebilir. Bugün ABD'de açıklanacak veriler bulunuyor. Gün içerisinde Fed üyelerinin de konuşmaları takip edilebilir. Sözleşmede olası oynaklığa karşı yatırımcıların aktif bir kar al/zarar durdur seviyesi belirleyerek hareket etmeleri daha sağlıklı olabilir.

GRAM ALTIN Yakın Vadeli Kontratı

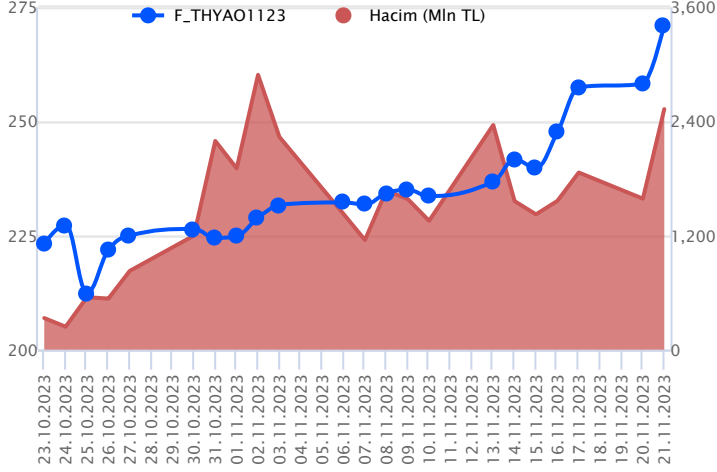


Aralık vadeli gram altın sözleşmesi dün 1908,25-1929,46 TL arasında dalgalanarak, günü yüzde 1,54 yükselişle 1927,44 TL uzlaşma fiyatından tamamladı. Spot piyasada bu sabah saat 08:30 itibarıyla gram altın 1852TL seviyesinde izleniyor. Ons altın 1999\$ ve Dolar/TL kuru 28,80 TL seviyesinde bulunuyor. Bugün Türkiye'den ve ABD'den açıklanacak veriler var. Fed yetkililerinin de konuşmaları olabilir. Sözleşmede olası oynaklığa karşı yatırımcıların aktif bir kar al/zarar durdur seviyesi belirleyerek hareket etmeleri daha sağlıklı olabilir.

Sözleşme	Vade Ayı	Son Uzlaşma	Önceki Uzlaşma	Değişim %	Günün Düşüğü	Günün Yükselişi	İşlem Adedi	İşlem Hacmi
PAY VADELİ SÖZLEŞMELERİNDE EN FAZLA İŞLEM GÖRENLER								
F_THYAO1123	30.11.2023	271.120	257.850	5.1 %	256.970	272.000	95,842	2,529,977,428
F_GUBRF1123	30.11.2023	379.250	381.140	-0.5 %	375.350	383.250	34,716	1,316,771,871
F_EREGL1123	30.11.2023	41.550	40.080	3.7 %	40.190	41.680	288,550	1,191,434,212

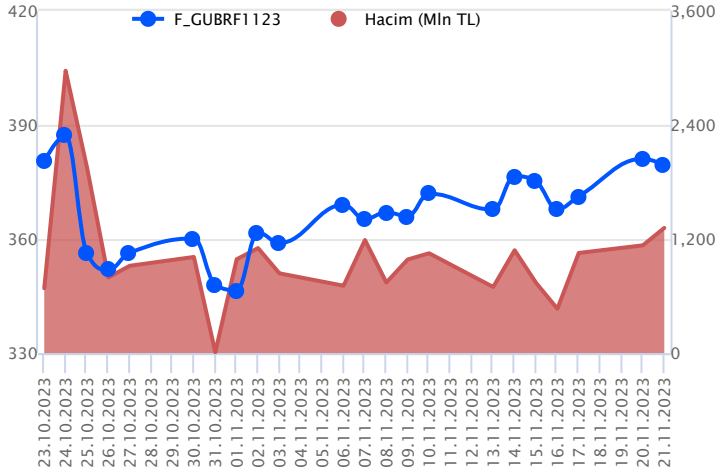
Pay vadeli sözleşmeleri, düşük teminatlarla yüksek tutarlı pozisyonlar almayı mümkün kılar. Pay vadeli sözleşmeleri ile ilgili daha detaylı bilgi almak için Gedik Yatırım VİOP Departmanı ile iletişime geçebilirsiniz.

F_THYAO1123 Vadeli Kontratı



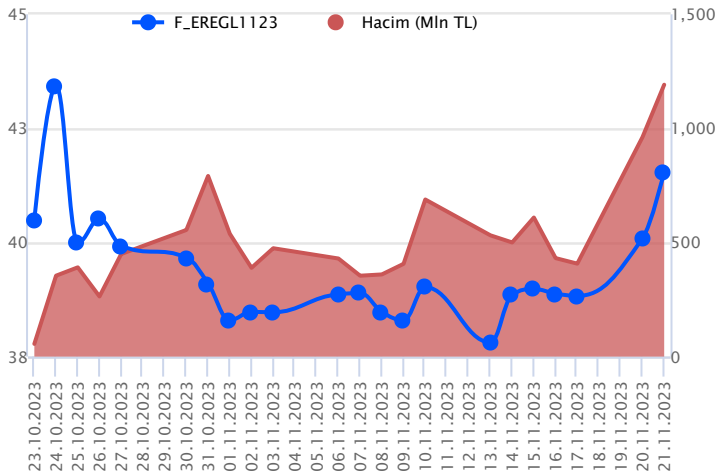
Endekste pozitif momentum kaydedilirken, Kasım vadeli THYAO sözleşmesi 256,97 TL – 272,00 TL seviyeleri arasında dalgalanarak 271,12 TL uzlaşma fiyatından %5,1'lik kazançla günü tamamladı. Gün içi zirve bölgeden kapanışın gerçekleştiği sözleşmede alımların devamlılığı açısından 270,00 TL üzerinde tutunma önemli olacaktır. Sözleşmede 270,00 TL üzerinde fiyatlamasının devamında 273,25 TL ve 274,67 öne çıkan direnç seviyeleridir. 274,67 TL üzerinde tarihi zirvenin yer aldığı 275,64 TL seviyesi gündeme gelecektir. Olası realizasyonlarda 270,00 TL kritik öneme sahip bulunmaktadır. Bu bölge altında 268,86 TL ve 266,38 TL izlenen diğer destek noktalarıdır. Yüksek volatilité sebebiyle alınacak pozisyonlarda temkinli olunması aktif bir stop-loss stratejisine bağlı kalınması faydalı olacaktır.

F_GUBRF1123 Vadeli Kontratı



Endekste pozitif seyir etkili olurken, Kasım vadeli GUBRF sözleşmesi 375,35 TL – 383,25 TL seviyeleri arasında dalgalanarak günü 379,25 TL uzlaşma fiyatından %0,5'lik kayıpla günü tamamladı. Sözleşmede önceki günkü kazançların bir kısmı geri verilirken, 5 günlük ortalamının bulunduğu 375,90 TL takip edilen ilk destek seviyesidir. 375,90 TL desteğinin aşağı yönlü kırılması halinde 373,70 TL ve 371,90 TL seviyeleri gündeme gelecektir. Sözleşmede kapanışa yakın doğru gelen alımların güç kazanması halinde 380,00 TL takip edilebilir. Bu seviyenin üzerinde 383,25 TL ve 385,00 TL izlenen destek seviyeleridir. GUBRF hissesi ve pay sözleşmelerinde zaman zaman yaşanan sert ve volatil fiyatlamalara karşı temkinli olunması aktif bir stop loss stratejisine bağlı kalınması faydalı olacaktır.

F_EREGL1123 Vadeli Kontratı



Hafta başından itibaren endekste alıcılı seyirlerin ivme kazandığı görülüyor. Kasım vadeli EREGL pay sözleşmesinde ise hafta başından itibaren alıcılı seyirlerin rölâtif açıdan bakarsak endeksin üzerinde ivme kazandığını söyleyebiliriz. Dün sözleşme 40,19 TL ile 41,68 TL aralığında dalgalanarak günü yüzde 3,67'lik yükselişle 41,55 TL uzlaşma fiyatından tamamladı. Teknik görünümde sözleşmedeki ivmenin devam etmesi durumunda 41,68 TL seviyesi üzerindeki kalıcı fiyat hareketlerinde 42,96 TL – 42,41 TL ve 42,80 TL seviyeleri direnç noktaları olarak takip edilebilir. Son iki günde yaşanan alıcılı seyirlerin ardından düzeltme hareketlerinin izlenmesi durumunda 41,19 TL seviyesi destek noktaları olup, bu seviye altındaki kalıcı fiyat hareketlerinde 40,76 TL – 41,31 TL ve 39,71 TL seviyeleri destek noktaları olarak takip edilebilir.

Dayanak Varlıkların Teknik Gösterge Görünümleri

20 Gün Ortalama/Fiyat Kesişmesi (YUKARI)

KONTR
ODAS
KRDMD
ISCTR
YKBNK

Güç Göstergeleri Olumlu

THYAO

RSI ve Momentum göstergelerine göre olumlu olanlar

50 Gün Ortalama/Fiyat Kesişmesi (YUKARI)

TKFEN
KONTR
EREGL
PGSUS
XLBNK

MACD

EKGYO	GÜÇLÜ AL
XPT/USD	GÜÇLÜ AL
XSD25	GÜÇLÜ AL
XU030	GÜÇLÜ AL
ASTOR	ZAYIF AL

20/50 Gün Ortalama Kesişmesi (YUKARI)

GBP/USD
KONTR
XU030

Para Girişi Olan Dayanak Varlıklar

	Kapanış	İşlem Hacmi (Mln TL)
XU030	8,550.44	70,348.21615
XSD25	9,930.68	50,172.76015
X10XB	10,890.50	41,928.57305
THYAO	268.50	18,599.16511
EREGL	41.10	4,427.54209

Yüksek Hacimliler

	İşlem Hacmi (Mln TL)
XU030	70,348.22
XSD25	50,172.76
X10XB	41,928.57
THYAO	18,599.17
XLBNK	12,047.93

20 Gün Ortalama/Fiyat Kesişmesi (AŞAĞI)

XPD/USD
VESTL

Güç Göstergeleri Zayıf

VAKBN
HEKTS
OYAKC
HALKB
SOKM

RSI ve Momentum göstergelerine göre zayıf olanlar

50 Gün Ortalama/Fiyat Kesişmesi (AŞAĞI)

SOKM

Göstergeleri Dipte Olanlar

VAKBN
OYAKC
SOKM
ALARK
HEKTS

CCI, RSI, Stochastics, Williams' %R , MFI ve DX göstergelerinin ortalaması en düşük olanlar

20/50 Gün Ortalama Kesişmesi (AŞAĞI)

Bu şartları sağlayan dayanak varlık bulunmamaktadır.

Para Çıkışı Olan Dayanak Varlıklar

	Kapanış	İşlem Hacmi (Mln TL)
TSKB	7.39	785.71
VESTL	60.90	265.88
ECILC	46.78	231.37

Dayanak Varlıkların Teknik Gösterge Konumları

Kod	5 Günlük H.O	10 Günlük H.O	20 Günlük H.O	50 Günlük H.O	RSI	StochS	MACD	CCI
AEFES	SATIM	SATIM	ALIM	ALIM	SATIM	SATIM	SATIM	SATIM
AKBNK	ALIM	ALIM	ALIM	ALIM	ALIM	SATIM	ALIM	ALIM
AKSEN	ALIM	ALIM	SATIM	SATIM	ALIM	SATIM	ALIM	ALIM
ALARK	SATIM	SATIM	SATIM	SATIM	SATIM	SATIM	ALIM	SATIM
ARCLK	ALIM	ALIM	ALIM	SATIM	ALIM	SATIM	ALIM	ALIM
ASELS	ALIM	ALIM	ALIM	ALIM	ALIM	SATIM	ALIM	ALIM
ASTOR	ALIM	SATIM	SATIM	SATIM	ALIM	SATIM	ALIM	ALIM
BIMAS	ALIM	ALIM	ALIM	ALIM	ALIM	SATIM	ALIM	ALIM
CNH/TRY	ALIM	ALIM	ALIM	ALIM	ALIM	SATIM	ALIM	ALIM
DOHOL	ALIM	ALIM	ALIM	ALIM	ALIM	SATIM	SATIM	ALIM
ECILC	ALIM	ALIM	ALIM	SATIM	ALIM	SATIM	ALIM	ALIM
EKGYO	ALIM	ALIM	ALIM	ALIM	ALIM	ALIM	ALIM	SATIM
ENJSA	ALIM	SATIM	SATIM	SATIM	ALIM	SATIM	SATIM	SATIM
ENKAI	ALIM	ALIM	ALIM	ALIM	ALIM	SATIM	ALIM	ALIM
EREGL	ALIM	ALIM	ALIM	ALIM	ALIM	SATIM	ALIM	ALIM
EUR/TRY	ALIM	ALIM	ALIM	ALIM	ALIM	SATIM	ALIM	SATIM
EUR/USD	ALIM	ALIM	ALIM	ALIM	ALIM	SATIM	ALIM	SATIM
FROTO	ALIM	ALIM	ALIM	ALIM	ALIM	ALIM	ALIM	SATIM
GARAN	ALIM	ALIM	ALIM	ALIM	ALIM	SATIM	ALIM	ALIM
GBP/USD	ALIM	ALIM	ALIM	ALIM	ALIM	SATIM	ALIM	ALIM
GUBRF	ALIM	ALIM	ALIM	ALIM	ALIM	SATIM	ALIM	ALIM
HALKB	ALIM	SATIM	SATIM	SATIM	ALIM	SATIM	ALIM	ALIM
HEKTS	ALIM	SATIM	SATIM	SATIM	ALIM	SATIM	SATIM	ALIM
ISCTR	ALIM	ALIM	ALIM	SATIM	ALIM	SATIM	ALIM	ALIM
ISGYO	ALIM	ALIM	ALIM	ALIM	ALIM	SATIM	ALIM	ALIM
KARSN	ALIM	ALIM	SATIM	SATIM	ALIM	SATIM	ALIM	ALIM
KCHOL	ALIM	ALIM	ALIM	ALIM	ALIM	SATIM	ALIM	ALIM
KONTR	ALIM	ALIM	ALIM	ALIM	ALIM	SATIM	ALIM	ALIM
KOZAA	ALIM	ALIM	ALIM	SATIM	ALIM	SATIM	ALIM	ALIM
KOZAL	ALIM	ALIM	ALIM	SATIM	ALIM	SATIM	ALIM	ALIM
KRDMD	ALIM	ALIM	ALIM	SATIM	ALIM	SATIM	ALIM	ALIM
MGROS	ALIM	ALIM	ALIM	ALIM	ALIM	SATIM	ALIM	ALIM
ODAS	ALIM	ALIM	ALIM	ALIM	ALIM	SATIM	ALIM	ALIM
OYAKC	ALIM	SATIM	SATIM	SATIM	ALIM	SATIM	SATIM	ALIM
PETKM	ALIM	ALIM	ALIM	ALIM	ALIM	ALIM	ALIM	SATIM
PGSUS	ALIM	ALIM	ALIM	ALIM	ALIM	SATIM	ALIM	ALIM
RUB/TRY	ALIM	ALIM	ALIM	ALIM	ALIM	ALIM	ALIM	SATIM
SAHOL	ALIM	ALIM	ALIM	ALIM	ALIM	SATIM	ALIM	ALIM
SASA	ALIM	ALIM	ALIM	SATIM	ALIM	ALIM	ALIM	ALIM
SISE	ALIM	ALIM	ALIM	ALIM	ALIM	SATIM	ALIM	ALIM
SKBNK	ALIM	ALIM	ALIM	ALIM	ALIM	SATIM	ALIM	ALIM
SOKM	SATIM	SATIM	SATIM	SATIM	SATIM	SATIM	SATIM	ALIM
TAVHL	ALIM	ALIM	ALIM	ALIM	ALIM	SATIM	ALIM	ALIM
TCELL	ALIM	ALIM	ALIM	ALIM	ALIM	SATIM	ALIM	ALIM
THYAO	ALIM	ALIM	ALIM	ALIM	ALIM	SATIM	ALIM	ALIM
TKFEN	ALIM	ALIM	ALIM	ALIM	ALIM	SATIM	ALIM	ALIM
TOASO	ALIM	SATIM	SATIM	SATIM	ALIM	SATIM	ALIM	ALIM
TSKB	ALIM	ALIM	ALIM	ALIM	ALIM	ALIM	ALIM	ALIM
TTKOM	ALIM	ALIM	ALIM	ALIM	ALIM	SATIM	ALIM	ALIM
TUPRS	ALIM	ALIM	ALIM	ALIM	ALIM	ALIM	ALIM	ALIM
USD/TRY	ALIM	ALIM	ALIM	ALIM	ALIM	SATIM	SATIM	ALIM
VAKBN	SATIM	SATIM	SATIM	SATIM	SATIM	SATIM	SATIM	ALIM
VESTL	ALIM	ALIM	SATIM	SATIM	ALIM	SATIM	ALIM	ALIM
X10XB	ALIM	ALIM	ALIM	ALIM	ALIM	SATIM	ALIM	ALIM
XAU/TRY	ALIM	ALIM	ALIM	ALIM	ALIM	ALIM	SATIM	ALIM
XAU/USD	ALIM	ALIM	ALIM	ALIM	ALIM	SATIM	SATIM	ALIM
XLBNK	ALIM	ALIM	ALIM	ALIM	ALIM	SATIM	ALIM	ALIM
XSD25	ALIM	ALIM	ALIM	ALIM	ALIM	SATIM	ALIM	ALIM
XU030	ALIM	ALIM	ALIM	ALIM	ALIM	SATIM	ALIM	ALIM
YKBNK	ALIM	ALIM	ALIM	ALIM	ALIM	SATIM	ALIM	ALIM

Kod	Destek 3	Destek 2	Destek 1	Kapanış	Pivot	Direnç 1	Direnç 2	Direnç 3
	DESTEKLER				DİRENÇLER			
F_AEFES1123	107.71	109.40	110.61	111.81	112.30	113.51	115.20	116.41
F_AEFES1223	112.23	113.61	114.74	115.86	116.12	117.25	118.63	119.76
F_AKBNK1123	30.03	30.37	30.85	31.32	31.19	31.67	32.01	32.49
F_AKBNK1223	30.94	31.32	31.82	32.33	32.20	32.70	33.08	33.58
F_AKSEN1123	34.48	34.85	35.12	35.38	35.49	35.76	36.13	36.40
F_AKSEN1223	35.64	35.99	36.25	36.50	36.60	36.86	37.21	37.47
F_ALARK1123	99.22	101.07	102.28	103.50	104.13	105.34	107.19	108.40
F_ALARK1223	103.06	104.69	105.85	107.01	107.48	108.64	110.27	111.43
F_ARCLK1123	140.45	142.19	143.57	144.95	145.31	146.69	148.43	149.81
F_ARCLK1223	144.67	146.36	147.68	148.99	149.37	150.69	152.38	153.70
F_ASELS1123	42.88	43.70	45.19	46.69	46.01	47.50	48.32	49.81
F_ASELS1223	44.44	45.21	46.73	48.24	47.50	49.02	49.79	51.31
F_ASTOR1123	113.89	115.99	117.43	118.86	119.53	120.97	123.07	124.51
F_ASTOR1223	117.46	119.62	120.92	122.21	123.08	124.38	126.54	127.84
F_BIMAS1123	297.92	302.57	310.28	318.00	314.93	322.64	327.29	335.00
F_BIMAS1223	304.57	308.78	316.57	324.35	320.78	328.57	332.78	340.57
F_CNHTRY1123	3.98	3.98	3.98	3.98	3.98	3.98	3.98	3.98
F_CNHTRY1223	4.11	4.11	4.11	4.11	4.11	4.11	4.11	4.11
F_DOHOL1123	13.31	13.45	13.62	13.80	13.76	13.93	14.07	14.24
F_DOHOL1223	13.85	13.94	14.11	14.28	14.20	14.37	14.46	14.63
F_ECILC1123	45.61	46.12	46.80	47.49	47.31	47.99	48.50	49.18
F_ECILC1223	47.31	47.78	48.39	49.00	48.86	49.47	49.94	50.55
F_EKGYO1123	7.45	7.53	7.63	7.72	7.71	7.81	7.89	7.99
F_EKGYO1223	7.70	7.78	7.87	7.95	7.95	8.04	8.12	8.21
F_ENJSA1123	49.76	50.28	50.72	51.16	51.24	51.68	52.20	52.64
F_ENJSA1223	51.43	51.96	52.30	52.64	52.83	53.17	53.70	54.04
F_ENKAI1123	32.78	33.30	33.71	34.13	34.23	34.64	35.16	35.57
F_ENKAI1223	33.77	34.29	34.68	35.07	35.20	35.59	36.11	36.50
F_EREGL1123	39.11	39.65	40.60	41.55	41.14	42.09	42.63	43.58
F_EREGL1223	40.47	40.98	41.96	42.93	42.47	43.45	43.96	44.94
F_EURTRY1123	31.39	31.50	31.55	31.60	31.65	31.71	31.81	31.87
F_EURTRY1223	32.36	32.48	32.55	32.61	32.67	32.73	32.85	32.92
F_EURUSD1123	1.09	1.09	1.09	1.10	1.10	1.10	1.10	1.10
F_EURUSD1223	1.09	1.09	1.09	1.10	1.10	1.10	1.10	1.10
F_FROTO1123	825.15	835.32	841.66	848.00	851.83	858.17	868.34	874.68
F_FROTO1223	856.90	864.20	869.39	874.57	876.69	881.88	889.18	894.37
F_GARAN1123	47.81	48.33	49.07	49.80	49.59	50.33	50.85	51.59
F_GARAN1223	48.96	49.65	50.44	51.23	51.13	51.92	52.61	53.40
F_GBPUSD1123	1.25	1.25	1.25	1.25	1.25	1.26	1.26	1.26
F_GBPUSD1223	1.25	1.25	1.25	1.25	1.25	1.26	1.26	1.26
F_GUBRF1123	367.52	371.43	375.42	379.40	379.33	383.32	387.23	391.22
F_GUBRF1223	380.69	384.71	388.61	392.51	392.63	396.53	400.55	404.45
F_HALKB1123	12.77	12.95	13.11	13.27	13.29	13.45	13.63	13.79
F_HALKB1223	13.24	13.41	13.56	13.70	13.73	13.88	14.05	14.20
F_HEKTS1123	20.63	20.86	21.10	21.33	21.33	21.57	21.80	22.04
F_HEKTS1223	21.39	21.58	21.74	21.90	21.93	22.09	22.28	22.44
F_ISCTR1123	20.42	20.66	21.13	21.60	21.37	21.84	22.08	22.55
F_ISCTR1223	21.13	21.36	21.82	22.28	22.05	22.51	22.74	23.20
F_ISGYO1123	21.72	22.12	22.41	22.71	22.81	23.10	23.50	23.79
F_ISGYO1223	22.37	22.77	23.11	23.44	23.51	23.85	24.25	24.59
F_KARSN1123	9.66	9.71	9.82	9.92	9.87	9.98	10.03	10.14
F_KARSN1223	10.02	10.06	10.16	10.25	10.20	10.30	10.34	10.44
F_KCHOL1123	142.55	143.58	144.95	146.33	145.98	147.35	148.38	149.75
F_KCHOL1223	147.22	148.26	149.73	151.20	150.77	152.24	153.28	154.75
F_KONTR1123	261.18	267.16	276.58	286.00	282.56	291.98	297.96	307.38
F_KONTR1223	266.33	272.54	282.62	292.70	288.83	298.91	305.12	315.20
F_KOZAA1123	55.60	56.25	57.10	57.95	57.75	58.60	59.25	60.10
F_KOZAA1223	57.75	58.28	59.08	59.88	59.61	60.41	60.94	61.74
F_KOZAL1123	22.67	22.94	23.20	23.46	23.47	23.73	24.00	24.26
F_KOZAL1223	23.55	23.78	24.11	24.45	24.34	24.67	24.90	25.23
F_KRDMD1123	24.16	24.47	25.04	25.61	25.35	25.92	26.23	26.80
F_KRDMD1223	24.91	25.22	25.80	26.37	26.11	26.69	27.00	27.58
F_MGROS1123	361.05	363.78	366.59	369.40	369.32	372.13	374.86	377.67
F_MGROS1223	373.97	376.31	379.32	382.33	381.66	384.67	387.01	390.02
F_ODAS1123	10.95	11.19	11.59	12.00	11.83	12.23	12.47	12.87
F_ODAS1223	11.32	11.56	11.97	12.39	12.21	12.62	12.86	13.27

Kod	Destek 3	Destek 2	Destek 1	Kapanış	Pivot	Direnç 1	Direnç 2	Direnç 3
DESTEKLER				DİRENÇLER				
F_OYAKC1123	65.23	66.40	67.08	67.77	68.25	68.93	70.10	70.78
F_OYAKC1223	67.59	68.57	69.16	69.75	70.14	70.73	71.71	72.30
F_PETKM1123	21.82	22.11	22.35	22.60	22.64	22.88	23.17	23.41
F_PETKM1223	22.58	22.84	23.11	23.37	23.37	23.64	23.90	24.17
F_PGSUS1123	727.25	736.14	750.07	764.00	758.96	772.89	781.78	795.71
F_PGSUS1223	747.73	758.00	772.67	787.35	782.94	797.61	807.88	822.55
F_RUBTRY1223	0.25	0.28	0.29	0.30	0.31	0.32	0.35	0.36
F_SAHOL1123	59.07	59.84	60.52	61.21	61.29	61.97	62.74	63.42
F_SAHOL1223	61.23	61.93	62.59	63.24	63.29	63.95	64.65	65.31
F_SASA1123	43.00	43.86	44.34	44.83	45.20	45.68	46.54	47.02
F_SASA1223	43.80	44.77	45.35	45.93	46.32	46.90	47.87	48.45
F_SISE1123	49.80	50.08	50.56	51.05	50.84	51.32	51.60	52.08
F_SISE1223	51.26	51.56	52.14	52.72	52.44	53.02	53.32	53.90
F_SKBNK1123	6.74	6.97	7.30	7.62	7.53	7.86	8.09	8.42
F_SKBNK1223	6.99	7.23	7.55	7.88	7.79	8.11	8.35	8.67
F_SOKM1123	60.18	60.77	61.15	61.52	61.74	62.12	62.71	63.09
F_SOKM1223	62.24	62.84	63.17	63.50	63.77	64.10	64.70	65.03
F_TAVHL1123	120.91	122.06	123.46	124.87	124.61	126.01	127.16	128.56
F_TAVHL1223	125.58	126.48	127.80	129.12	128.70	130.02	130.92	132.24
F_TCELL1123	55.60	56.64	57.39	58.15	58.43	59.18	60.22	60.97
F_TCELL1223	55.83	57.23	58.06	58.88	59.46	60.29	61.69	62.52
F_THYAO1123	246.45	251.71	261.48	271.25	266.74	276.51	281.77	291.54
F_THYAO1223	254.48	259.87	269.78	279.70	275.17	285.08	290.47	300.38
F_TKFEN1123	42.55	43.53	45.21	46.90	46.19	47.87	48.85	50.53
F_TKFEN1223	44.11	45.03	46.81	48.58	47.73	49.51	50.43	52.21
F_TOASO1123	240.63	246.21	250.21	254.20	255.79	259.79	265.37	269.37
F_TOASO1223	250.83	255.51	258.81	262.10	263.49	266.79	271.47	274.77
F_TSKB1123	6.98	7.17	7.32	7.46	7.51	7.66	7.85	8.00
F_TSKB1223	7.26	7.45	7.58	7.72	7.77	7.90	8.09	8.22
F_TTKOM1123	21.39	21.75	22.33	22.92	22.69	23.27	23.63	24.21
F_TTKOM1223	22.10	22.45	23.04	23.63	23.39	23.98	24.33	24.92
F_TUPRS1123	153.17	154.29	155.17	156.04	156.29	157.17	158.29	159.17
F_TUPRS1223	157.82	158.82	159.79	160.77	160.79	161.76	162.76	163.73
F_USDTRY1123	28.93	28.95	28.97	28.99	28.99	29.01	29.03	29.06
F_USDTRY1223	29.64	29.69	29.71	29.73	29.75	29.77	29.81	29.83
F_VAKBN1123	14.78	14.96	15.12	15.28	15.30	15.46	15.64	15.80
F_VAKBN1223	15.36	15.49	15.65	15.80	15.78	15.94	16.07	16.23
F_VESTL1123	59.11	60.04	60.89	61.73	61.82	62.67	63.60	64.45
F_VESTL1223	61.13	62.08	62.75	63.42	63.70	64.37	65.32	65.99
F_X10XB0224	11,565.50	11,565.50	11,565.50	11,565.50	11,565.50	11,565.50	11,565.50	11,565.50
F_X10XB1223	11,030.83	11,066.42	11,133.83	11,201.25	11,169.42	11,236.83	11,272.42	11,339.83
F_XAUTRYM0224	2,028.28	2,035.64	2,049.65	2,063.66	2,057.01	2,071.02	2,078.38	2,092.39
F_XAUTRYM1223	1,893.13	1,900.69	1,914.34	1,927.99	1,921.90	1,935.55	1,943.11	1,956.76
F_XAUUSD0224	1,995.25	2,005.65	2,016.40	2,027.15	2,026.80	2,037.55	2,047.95	2,058.70
F_XAUUSD1223	1,975.03	1,985.47	1,998.43	2,011.40	2,008.87	2,021.83	2,032.27	2,045.23
F_XLBNK0224	7,518.17	7,559.83	7,633.42	7,707.00	7,675.08	7,748.67	7,790.33	7,863.92
F_XLBNK1223	7,044.50	7,093.50	7,191.50	7,289.50	7,240.50	7,338.50	7,387.50	7,485.50
F_XSD251223	10,550.00	10,550.00	10,550.00	10,550.00	10,550.00	10,550.00	10,550.00	10,550.00
F_XU0300224	9,141.92	9,196.83	9,287.42	9,378.00	9,342.33	9,432.92	9,487.83	9,578.42
F_XU0301223	8,614.67	8,672.08	8,763.17	8,854.25	8,820.58	8,911.67	8,969.08	9,060.17
F_YKBNK1123	16.95	17.06	17.25	17.45	17.36	17.55	17.66	17.85
F_YKBNK1223	17.48	17.60	17.80	18.01	17.92	18.12	18.24	18.44

**Gedik Yatırım Menkul Değerler A.Ş. - Yatırım Danışmanlığı Birimi**

Ünvan : Gedik Yatırım Menkul Değerler A.Ş.

Adres : Altayçeşme Mah. Çamlı Sok. Ofis Park Maltepe No:21/4 Kat:10-11-12 Maltepe/İstanbul

Tel : (0216) 453 0053

E-Posta : vadeli@gedik.com

***Gedik Yatırım VİOP Bülteni, Genel Yatırım Tavsiyesi Kapsamında Yatırım Danışmanlığı Birimi Tarafından Hazırlanmaktadır.**

YASAL UYARI

Burada yer alan bilgiler Gedik Yatırım tarafından bilgilendirme amacıyla hazırlanmıştır. Yatırım sinyal, bilgi, yorum ve tavsiyeleri yatırım danışmanlığı kapsamında değildir. Yatırım danışmanlığı hizmeti; aracı kurumlar, portföy yönetim şirketleri, mevduat kabul etmeyen bankalar ile müşteri arasında imzalanacak yatırım danışmanlığı sözleşmesi çerçevesinde sunulmaktadır. Burada yer alan sinyal, yorum ve tavsiyeler, herhangi bir yatırım aracının alım satım önerisi ya da getiri vaadi olarak yorumlanmamalıdır. Bu görüşler mali durumunuz ile risk ve getiri tercihlerinize uygun olmayabilir ve sadece burada yer alan bilgilere ve sinyallere dayanarak yatırım kararı verilmesi beklentilerinize uygun sonuçlar doğurmayabilir. Burada yer alan sinyaller, fiyatlar, veriler ve bilgilerin tam ve doğru olduğu garanti edilemez; içerik, haber verilmeksizin değiştirilebilir. Tüm sinyal ve veriler, Gedik Yatırım tarafından güvenilir olduğuna inanılan kaynaklardan alınmıştır. Bu sinyal ve kaynakların kullanılması nedeni ile ortaya çıkabilecek hatalardan ve zararlardan Gedik Yatırım sorumlu değildir.

Genel Müdürlük

Altayçeşme Mah. Çamlı Sok. Ofis Park Maltepe No:21/4 Kat:10-11-12 Maltepe/İstanbul/Türkiye Tel: (0216) 453 00 00 (pbx) Faks: (0216) 377 11 36

Adana-Seyhan

Çınarlı Mah. Ziyapaşa Bulvarı No: 78 Günep Ziyapaşa İş Merkezi Kat :5 No :504 Seyhan/ADANA Tel: (0322) 355 03 50 (pbx) Faks: (0322) 290 35 18

Ankara - Kızılay

Mustafa Kemal Mah. 2157 Sk. Dış Kapı No : 2 İç Kapı No : 11 Çankaya/ ANKARA Tel: (0312) 232 09 49 (pbx) Faks: (0312) 232 09 49

Aydın

Hasanefendi-Ramazan Paşa Mah. İstiklal Cad. Dış Kapı No : 23 İç Kapı No : 1 Efeler/AYDIN Tel: (0256) 999 17 87 (pbx) Faks:

Aydın - Nazilli

Altıntaş Mah. İstasyon Bulvarı No:19 Kat:4 Daire:12 Nazilli / AYDIN Tel: (0256) 314 15 98 (pbx) Faks: (0256) 315 88 52

Balıkesir

Eski Kuyumcular Mah. Anafartalar Cad. Acarlar İş Merkezi Dış Kapı No : 23 İç Kapı No : 1 Karesi - BALIKESİR Tel: (0266) 999 12 40 (pbx) Faks:

Bodrum

Taşyaka Mah. Ölüdeniz (TSY) Cad. No : 21 İç Kapı No : 3 Fethiye / Muğla Tel: (0252) 316 32 70 (pbx) Faks: (0252) 316 92 70

Bursa - Nilüfer

Oduluk Mah. Liman Cad. No:7 Nilüfer / BURSA Tel: (0224) 275 35 50 (pbx) Faks: (0224) 451 79 66

Çorlu

Zafer Mah. Cumhuriyet Bulvarı Dış Kapı No:9T1 İç Kapı No:114 Çorlu TEKİRDAĞ Tel: (0282) 888 96 20 (pbx) Faks:

Denizli - Merkez

Saraylar Mah. İkinci Ticari Yol Sok.No:24 Kat:4 D:8 DENİZLİ Tel: (0258) 263 80 15 (pbx) Faks: (0258) 241 91 01

Elazığ - Merkez

Cumhuriyet Mah. Beyzade Efendi Bulvarı Temizer Apt. NO:1/3 A Blok Merkez / Elazığ Tel: (0424) 234 57 40 (pbx) Faks:

Etiler Private

Etiler Mah. Yıldız Çiçeği Sok. No:11 Beşiktaş/İstanbul Tel: (0212) 999 50 11 (pbx) Faks:

İstanbul - Ataşehir

Barbaros Mah. İhlamur Bulvarı Sarkaç Sok. Ağaoğlu My Prestige No:1 D: 12-13 Ataşehir/İSTANBUL Tel: (0216) 560 37 00 (pbx) Faks: (0216) 688 67 86

İstanbul - Kapalıçarşı

Kürkçüler Sk. No: 25 Eminönü/Kapalıçarşı/İSTANBUL Tel: (0212) 513 40 01 (pbx) Faks: (0212) 527 16 86

İstanbul - Şişli

Esentepe Mah. Büyükdere Cad. Dış Kapı N201 Loft Residence İç Kapı N 50 Şişli / İSTANBUL Tel: (0212) 385 42 00 (pbx) Faks: (0212) 283 92 80

İstanbul - Ümraniye

İnkılap Mah. Küçüksu Cad. Çeşminaz Sok. NO:2/7 Kat:3 Ümraniye Tel: (0216) 461 33 90 (pbx) Faks: (0216) 328 10 32

Karabük - Merkez

Bayır Mah. Menderes Cad. Çebioğlu Twin Towers B Blok Dış Kapı No :2 İç Kapı No : 107 Merkez / Karabük Tel: (0370) 502 15 90 (pbx) Faks: (0370) 502 15 93

Kocaeli - Gebze

Hacı Halil Mah. Hükümet Cad. No: 95 Gebze/KOCAELİ Tel: (0262) 642 34 00 (pbx) Faks: (0262) 641 82 01

Konya - Selçuklu

Beyazıt Mahallesi, Hüsnü Aşk Sok. Bezirci İş Merkezi Kat:4 D:403 Selçuklu / KONYA Tel: (0332) 238 59 60 (pbx) Faks: (0332) 238 59 75

Manisa - Merkez

Anafartalar Mah. Mustafa Kemal Paşa Cad. Kamil Menteş Apt. No: 34/1 MANİSA Tel: (0236) 239 42 98 (pbx) Faks: (0236) 239 43 02

Muğla - Fethiye

Babataşı Mah. 774. Sok. No.2 Fethiye / Muğla Tel: (0252) 612 07 60 (pbx) Faks: (0252) 612 36 46

Sakarya - Adapazarı

Tiğcılar Mah. Yenicami Sok. Dış Kapı No:5 İç Kapı No: 201 Adapazarı- Sakarya Tel: (0264) 279 83 89 (pbx) Faks: (0264) 281 03 88

Trabzon - Ortahisar

Kemerkaya Mah. K.Maraş Cad. Ticaret Mektep Sk. Ustaömeroğlu İş Merkezi No: 9/9 Ortahisar/TRABZON Tel: (0462) 326 09 97 (pbx) Faks: (0462) 326 38 67

Yeşilyurt Private Şube

Yeşilyurt Mah. Sipahioğlu Cad. No : 14 İç Kapı No : 5 Bakırköy / İSTANBUL Tel: (0000) 000 00 00 (pbx) Faks:

Alanya

Şekerhane Mah. Atatürk Cad.(Hancı Pastanesi Üstü) Balta İş Hanı 1100 Sok. Dış Kapı No : 9 İç Kapı No : 206 Alanya - Antalya Tel: (0242) 519 23 17 (pbx) Faks: (0242) 513 93 81

Ankara - Çankaya

Simon Bolivar Cad. No: 8/6 Çankaya/ANKARA Tel: (0312) 438 27 00 (pbx) Faks: (0312) 438 27 47

Antalya

Elmalı Mah. Cumhuriyet Cad. Dış Kapı No : 40 Gültekin İşhanı Kat: 3 İç Kapı No : 301 Muratpaşa / ANTALYA Tel: (0242) 248 35 20 (pbx) Faks: (0242) 244 29 10

Aydın - Kuşadası

Türkmen mah. Atatürk Bulvarı Belvü Sitesi C Blok Kat 2 Daire 3 Kuşadası /AYDIN Tel: (0256) 618 44 77 (pbx) Faks: (0256) 618 44 91

Bağdat Caddesi Private

Caddebostan Mah. Kantarcı Rıza Sk. Dış Kapı No:1 K:4 İç Kapı No:8 Kadıköy / İSTANBUL Tel: (0216) 453 01 05 (pbx) Faks: (0216) 411 23 54

Bandırma

Dere Mah. Ordu Cad. Kapı No:3 İç Kapı No:2 Bandırma/ BALIKESİR Tel: (0226) 999 10 75 (pbx) Faks:

Bursa

İhsaniye Mah. İknur Sok. Dış Kapı No: 1D İç Kapı No: 8 Nilüfer/Bursa Tel: (0224) 220 51 50 (pbx) Faks: (0224) 220 50 99

Çanakkale

Kemalpaşa Mah. Şair Ece Ayhan Meydanı Dış Kapı No: 22 Kat: 2 İç Kapı No:2 Merkez / ÇANAKKALE Tel: (0286) 999 17 02 (pbx) Faks:

Çorum - Merkez

Yavruturna Mah. 1. Maliye Sok. No: 1 Kat: 4 D: 22 Çorum Tel: (0364) 211 11 45 (pbx) Faks: (0364) 201 05 63

Edirne - Merkez

İstasyon Mah. Hakim Çağlar Işık Cad. Dış Kapı No : 1 İç Kapı No : 30 Merkez / Edirne Tel: (0284) 212 45 61 (pbx) Faks: (0284) 213 37 78

Eskişehir - Merkez

Akarbaşı Mah. Atatürk Bulvarı No : 77 A Odunpazarı / ESKİŞEHİR Tel: (0222) 230 09 08 (pbx) Faks: (0222) 220 37 02

Gaziantep

İncil Pınar Mah. Nail Bilen Cad. Uğur Plaza Sitesi Uğur Plaza Blok No: 5 İç Kapı No: 35 Şehitkamil / Gaziantep Tel: (0342) 909 01 54 (pbx) Faks:

İstanbul - Bakırköy

Cevizlik Mah. Muhasebeci Sok. Neşe Han No: 1 Kat:3 Bakırköy/İSTANBUL Tel: (0212) 660 85 25 (pbx) Faks: (0212) 570 03 03

İstanbul - Maltepe

Bağlarbaşı Mah. Bağdat Caddesi. Gedik İş Merkezi A Blok No: 414 Kat: 2 Daire: 22 İSTANBUL Tel: (0216) 399 00 42 (pbx) Faks: (0216) 399 18 17

İstanbul - Tophane

Necatibey Cad. Alipaşa Degirmen Sok. No: 24 34425 Tophane/Karaköy/ İSTANBUL Tel: (0212) 251 60 06 (pbx) Faks: (0212) 293 49 03

İzmir

Akdeniz Mah. Akdeniz Cad. Dış Kapı No : 1 İç Kapı No : 303 Konak / İZMİR Tel: (0232) 465 10 20 (pbx) Faks: (0232) 464 66 22

Kayseri

Hunat Mah. Postalar Geçidi Sok. Ak Plaza Dış Kapı No :1 İç Kapı No : 206 Melikgazi - Kayseri Tel: (0352) 222 78 26 (pbx) Faks: (0352) 221 48 27

Kocaeli - İzmit Şubesi

Körfez Mahallesi Ankara Karayolu Cad. Dış Kapı No : 123/ 2 İç Kapı No : 9 İzmit / Kocaeli Tel: (0262) 999 18 14 (pbx) Faks: (0216) 377 11 36

Malatya - Battalgazi

Büyük Hüseyin Bey Mah. Atatürk Cad. Anadolu İş Merkezi K: 3 No: 23 D: 9-10-11 Battalgazi / MALATYA Tel: (0422) 325 62 67 (pbx) Faks: (0422) 322 23 72

Mersin - Akdeniz

Mahmudiye Mah. Atatürk Cad. Adil Kanun İş Hanı Kat: 2 Akdeniz / MERSİN Tel: (0324) 238 18 18 (pbx) Faks: (0324) 231 22 52

Ordu - Altınordu

Düz Mah. Yıldırım Cad. Dış Kapı No : 4 İç Kapı No : 503 Altınordu / ORDU Tel: (0452) 222 07 49 (pbx) Faks: (0452) 220 07 50

Samsun - İlkadım

Hançerli Mah. Dervişzade Sok. Albayrak İş Merkezi No :5 Kat:6 İç Kapı No :5 İlkadım /Samsun Tel: (0362) 431 63 43 (pbx) Faks: (0362) 431 33 89

Uşak - Merkez

İsmetpaşa Cad. No: 45 K: 2 Mavi Plaza UŞAK Tel: (0276) 227 27 44 (pbx) Faks: (0276) 227 27 37

Zonguldak - Ereğli

Müftü Mahallesi Süheyla Erel Sokak. No:2/1 Ay City İş Merkezi 7. Kat Ofis No:85 Karadeniz Ereğli / ZONGULDAK Tel: (0372) 329 10 00 (pbx) Faks: (0372) 316 66 30