

Piyasalarda Bugün

Avrupa Merkez Bankası yönetim kurulu üyesi Mario Centeno, mevcut faiz artırımı sürecinin sona yaklaştığını söyledi. Centeno, enflasyonun Ocak ve Şubat aylarında bir miktar direnç gösterebileceğini, ancak Mart ayında düşmeye devam edeceğini ekledi. Almanya'da koronavirüs tedbirleri kapsamında toplu taşıma araçlarında maske takma zorunluluğu beş eyalette kaldırılacağı belirtildi.

Fed Başkanı Jerome Powell İsveç'in başkenti Stockholm'deki bir forumda yapacağı konuşma metninde Merkez Bankası'nın daha yeşil ekonomiyi teşvik etmek için yetkilerini ne kadar kullanacağına dair sınırları çizirken bankanın bir iklim düzenleyici kuruluşu olmayacağını belirtti. Başkan Powell konuşmasında ekonomik veya parasal görünümüne ilişkin yorumda bulunmazken enflasyonun yüksek olduğu dönemlerde fiyat istikrarını onarmak için kısa vadede ekonomiyi yavaşlatmak gibi yaygın biçimde kullanılmayan önlemlerin alınması gerekebileceğini söyledi.

Öne Çıkan Hisse Haberleri

Mercedes-Benz - Şirketten yapılan açıklamaya göre, şirketin otomobil satışları, geçen yıl 2021'e kıyasla yüzde 1 azalarak 2 milyon 55 bine geriledi. Şirketin hafif ticari araç satışı (van), söz konusu dönemde yüzde 4 artarak 411 bin oldu. Alman lüks otomobil üreticisinin en büyük pazarı olan Çin'deki satışları geçen yıl yüzde 1 düşüşle 751 bin 700'e gerilerken, Avrupa'daki satışlarının yüzde 1 artarak 635 bine yükselmesi dikkati çekti. ABD'de ise satışlar yüzde 4 yükselişle 286 bin 600'e çıktı. Alman üreticinin bataryalı elektrikli araç satışları da geçen yıl yüzde 124 artarak 117 bin 800'e yükseldi. **(Negatif)**

Volkswagen - Audi, Bugatti, Seat, Skoda ve Porsche markalarını bünyesinde bulunduran Volkswagen Grubu, Volkswagen markasına ilişkin 2022 otomobil araç teslimat rakamlarını duyurdu. Buna göre, Volkswagen markasının araç teslimatları, 2022'de önceki yıla göre yüzde 6,8 azalarak 4,56 milyona geriledi. Alman üreticinin bataryalı elektrikli araç satışları ise geçen yıl yüzde 23,6 artarak 330 bine yükseldi. Wolfsburg merkezli şirketin en büyük satış pazarı olan Çin'deki bataryalı elektrikli araç teslimatlarının yüzde 102,9 artması dikkati çekti. Volkswagen, devam eden tedarik zinciri dar boğazları nedeniyle üretim ve satışlarda 2023'te dalgalanmaların devam etmesini, durumun yıl boyunca kademeli olarak istikrar kazanmasını beklediğini de duyurdu. **(Negatif)**

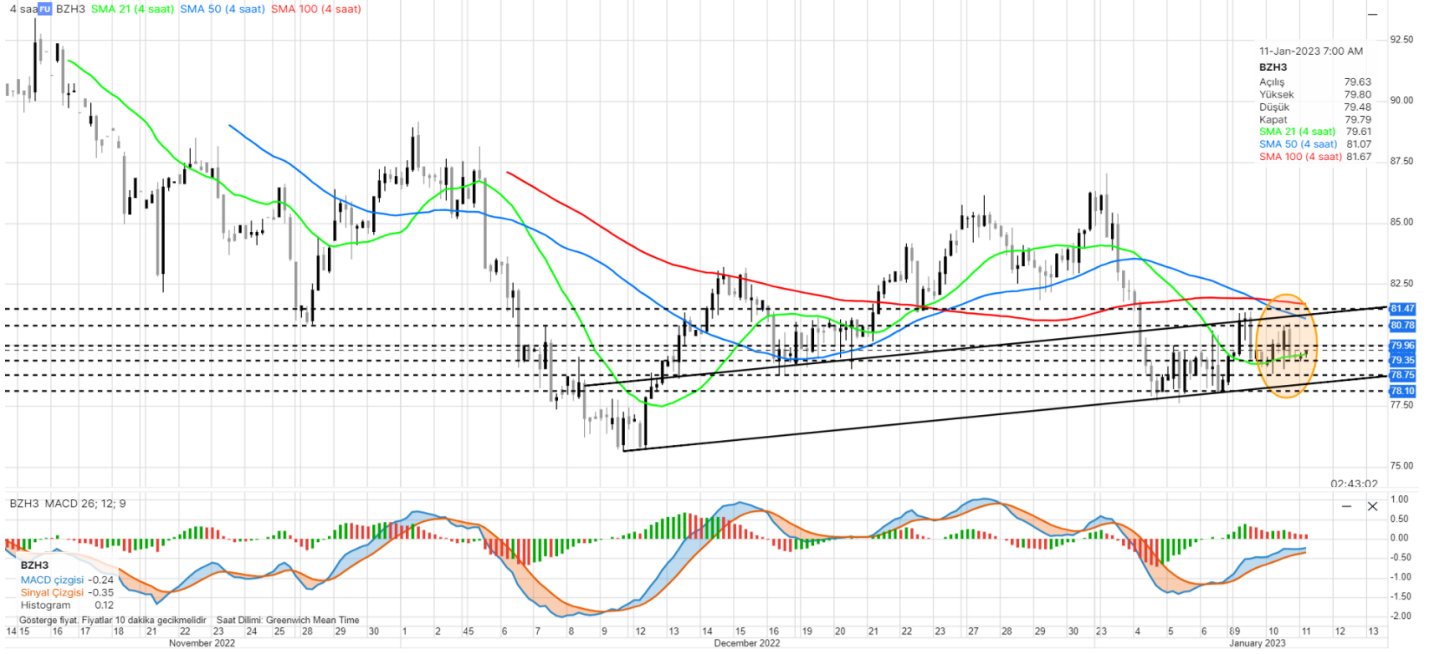
Broadcom, Qualcomm - Bloomberg News'in, Apple'ın şirket içi bir Wi-Fi/Bluetooth çipi üzerinde çalıştığını bildirmesinin ardından Broadcom hisseleri, dün yaklaşık %2 düşüşle kapandı. Apple, Broadcom'un gelirlerinin yaklaşık %20'sini oluşturduğu için Broadcom'un en büyük müşterisi konumunda. Yıllık satışlarının %22'sini Apple'dan elde eden Qualcomm da Apple'ın planlarından etkilenen bir diğer çip üreticisi. Raporda ayrıca Apple'ın; hüresel modem, Wi-Fi ve Bluetooth özelliklerini tek bir bileşende birleştirecek bir sonraki sürüm üzerinde çalıştığı belirtiliyor. **(Negatif)**

PİYASA VERİLERİ

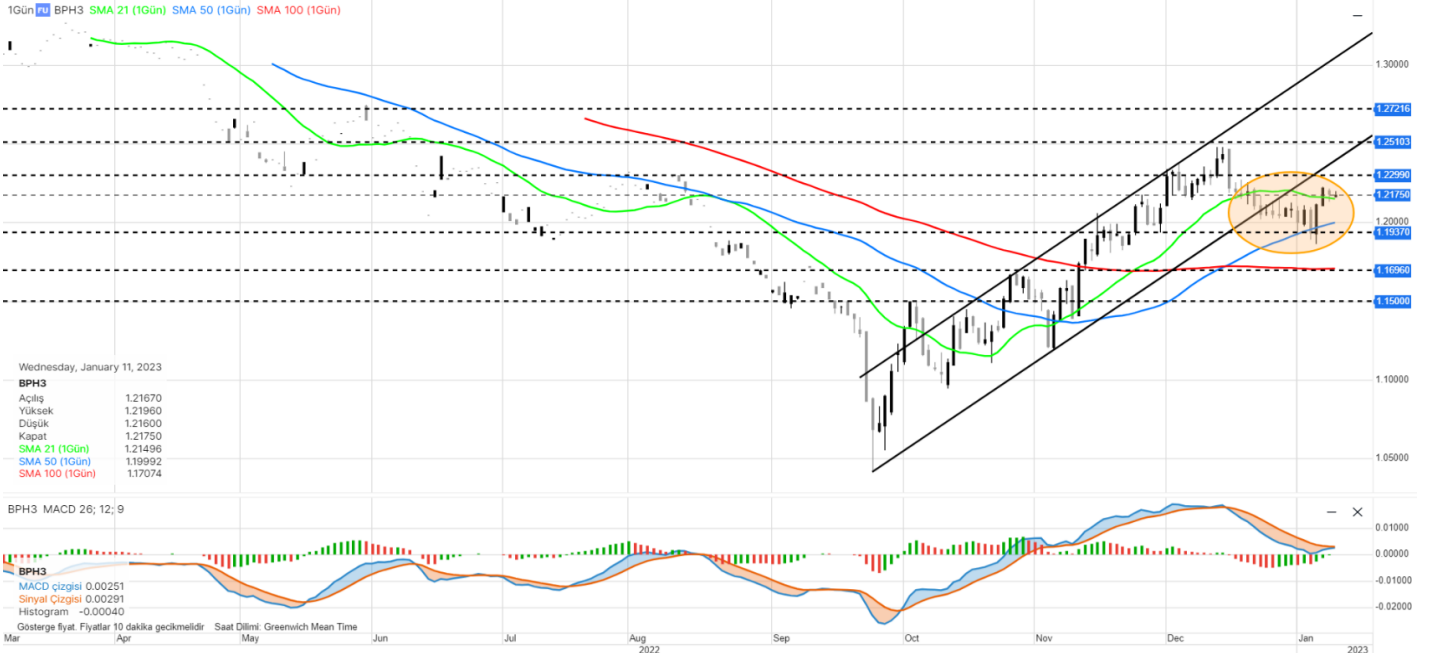
ABD	Kapanış	G.Yüksek	G.Düşük	Gün (%)	Ay (%)
S&P 500	3.919	3.920	3.877	0,70	-0,38
Dow Jones	33.704	33.727	33.422	0,56	0,68
Nasdaq	10.743	10.744	10.590	1,01	-2,38
Avrupa	Kapanış	G.Yüksek	G.Düşük	Gün (%)	Ay (%)
DAX	14.775	14.791	14.693	-0,12	2,81
FTSE 100	7.694	7.725	7.684	-0,39	2,91
CAC 40	6.869	6.885	6.846	-0,55	2,87
Asya	Kapanış	G.Yüksek	G.Düşük	Gün (%)	Ay (%)
Nikkei 225	26.446	26.480	26.332	1,03	-5,21
Hang Seng	21.554	21.686	21.426	1,04	8,31
Shanghai	3.165	3.185	3.164	-0,15	-1,31
Pariteler	Kapanış	G.Yüksek	G.Düşük	Gün (%)	Ay (%)
Altın	1.887,9	1.889,0	1.876,2	0,61	4,26
WTI	74,55	74,79	74,31	-0,76	4,69
Brent	79,60	79,77	79,31	-0,62	3,92
EURUSD	1,0751	1,0757	1,0726	0,17	2,03
GBPUSD	1,2167	1,2174	1,2142	0,11	-0,83
USDJPY	132,33	132,58	132,07	-0,05	4,04

ÖNE ÇIKAN HİSSELER

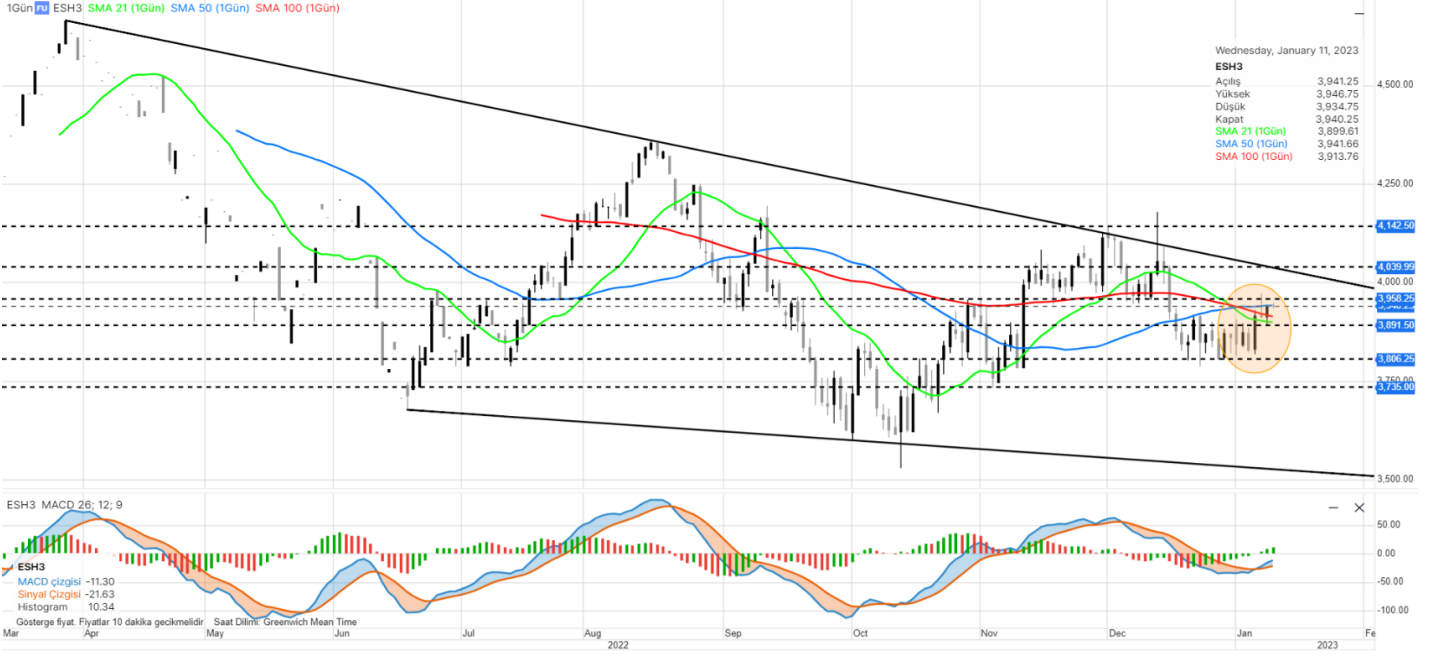
S&P 500	Kapanış	Yüksek	Düşük	Gün (%)	Ay (%)
APPLE INC	130,73	131,26	128,13	0,45	-8,04
AMAZON.COM IN	89,87	90,18	87,29	2,87	0,88
TESLA INC	118,85	122,76	114,93	-0,77	-33,62
DOW 30	Kapanış	Yüksek	Düşük	Gün (%)	Ay (%)
INTEL CORP	29,44	29,50	28,92	0,44	4,25
MICROSOFT COR	228,85	231,27	227,36	0,76	-6,75
APPLE INC	130,73	131,26	128,13	0,45	-8,04
NASDAQ 100	Kapanış	Yüksek	Düşük	Gün (%)	Ay (%)
APPLE INC	130,73	131,26	128,13	0,45	-8,04
PANBELA THERA	0,10	0,19	0,10	27,65	4,7
TESLA INC	118,85	122,76	114,93	-0,77	-33,62
DAX	Kapanış	Yüksek	Düşük	Gün (%)	Ay (%)
BAYER AG-REG	53,96	54,45	51,39	4,05	2,04
DEUTSCHE BANK	11,66	11,71	11,54	-0,50	14,95
DEUTSCHE TELE	19,97	20,04	19,83	0,57	3,34
HANG SENG	Kapanış	Yüksek	Düşük	Gün (%)	Ay (%)
COUNTRY GARDE	2,92	3,01	2,87	0,69	-4,58
CHINA CONSTRU	5,00	5,02	4,96	0,20	5,71
IND & COMM BK	4,15	4,18	4,12	0,24	6,68
NIKKEI 225	Kapanış	Yüksek	Düşük	Gün (%)	Ay (%)
TOKYO ELECTRI	435,0	447,0	435,0	-0,23	-15,70
TOYOTA MOTOR	1.837,50	1.840,00	1.822,00	0,57	-5,96
MITSUBISHI UF	908,00	908,50	895,60	1,65	20,30

EMTİA VADELİ GÖRÜNÜMÜ
Brent

Petrol fiyatları bu sabah satıcılar işlem görüyor. Bu hafta API tarafından açıklanan haftalık petrol stoklarında 14.9 mn varillik artış yaşandı. Bu da, petrol için negatif bir veri olarak yorumlandı. ABD Enerji Bakanlığı'na bağlı Enerji Bilgi İdaresi 2024 yılında da petrol talebinin 2023 yılına göre 1,72 milyon varil/gün artarak 102,20 milyon varil/gün olacağını öngördüğünü duyurdu. Bu sabah küresel borsalarda risk iştahı toparlanmaya çalışıyor. Bugün için DOE tarafından açıklanacak haftalık petrol stokları takip edilecek. ABD'de açıklanacak önemli bir veri akışı bulunmuyor. Emtia için 79,96 - 80,78 - 81,47 seviyeleri direnç, 79,35 - 78,75 - 78,10 seviyeleri destek olarak takip edilebilir.

PARİTE VADELİ GÖRÜNÜMÜ
GBPUSD

İngiltere'de perakende satışlar aralık ayında yıllık %6,5 oranında artış kaydederken, İşe Alım ve İstihdam Konfederasyonu kuruluşu ve KPMG tarafından derlenen aylık açık pozisyon endeksi ise geçen ay 53,0 ile Şubat 2021'den bu yana en düşük seviyeye geriledi. ABD'de ise ekonomik iyimserlik endeksi 0,6 puan düşüşle 42,3 seviyesine gerilerken, toptan eşya stokları beklentiler dahilinde %1 seviyesinde gerçekleşti. Fed Başkanı Powell, dünkü yaptığı konuşmada güncel para politikasına ilişkin bir yorumda bulunmadı. Açıklamaların parite üzerindeki etkisi sınırlı kaldı. Bugün her iki ülkede veri akışı sakin. Bu bağlamda teknik seviyelerin ön plana çıkacağı bir gün geçirebiliriz. Paritede 1,2299 - 1,2510 - 1,2721 seviyeleri direnç, 1,1937 - 1,1696 - 1,1500 izlenen desteklerdir.

ENDEKS VADELİ GÖRÜNÜMÜ
S&P 500

S&P 500 endeksi dün %0,04 yükselişle 3.920 seviyesinden kapattı. Küresel piyasalarda risk iştahı toparlanmaya çalışıyor. Dün ABD borsalarında alımlar vardı. Bu sabah S&P500 endeksi vadelisinde hafif alıcılı seyirler görülüyor. Dün için Fed Başkanı Powell'ın konuşması önemliydi ancak ekonomiye veya para politikasına ilişkin açıklamalarda bulunmadı. Powell, enflasyonun yüksek olduğu dönemlerde fiyat istikrarını onarmak için kısa vadede ekonomiyi yavaşlatmak gibi yaygın biçimde kullanılmayan önlemlerin alınması gerekebileceğinin altını çizdi. Bugün içinde açıklanacak önemli bir veri akışı bulunmuyor. Yarın ABD'de TÜFE verisi takip edilecek. Endeks için 3,958 - 4,039 - 4,142 seviyeleri direnç, 3,891 - 3,806 - 3,735 seviyeleri destek olarak takip edilebilir.

HİSSE SENEDİ GÖRÜNÜMÜ
Microsoft Corp. (NASDAQ: MSFT)

Microsoft, veri işleme birimi üreticisi olan Fungible'ı satın aldı. Microsoft Kurumsal Başkan Yardımcısı Girish Bablani satın almaya ilişkin "Fungible'ın teknolojileri, Microsoft'un ölçeği büyütülmüş veri merkezi altyapısının etkinleştirilmesine yardımcı olacak" dedi. Aralık ayında yüksek hızlı fiber şirketi Lumenisity satın alımının ardından Microsoft, 2 ay içerisinde ikinci veri merkezi teknolojisi yatırımına imza atmış oldu. Teknik açıdan uzun vadeli düşüş kanalı etkisinde hareket eden hisse senedi fiyatı için 223,96 - 219,13 - 212,03 seviyeleri destek, 234,50 - 245,75 - 255,12 seviyeleri direnç olarak takip edilebilir.

HABER AKIŞ ENDEKSİ

Şirket	Son Fiyat	Bloomberg Hedef Fiyat	Haber Eğilim Yönü	Gün (%)	Yıllık (%)	52 Hafta Yüksek	52 Hafta Düşük
CHUBB LTD	224,77	241,20		0,56	12,68	230,27	173,78
DANAHER CORP	266,89	299,35		4,64	-12,59	309,32	233,71
TAISEI CORP	4.090,00	4.516,67		0,74	17,53	4.355,00	3.335,00
LASERTEC CORP	23950,00	28.214,29		4,09	-22,06	32.080,00	14.320,00
CARD FACTORY PLC	91,60	103,00		5,05	44,71	95,40	38,60
VIRGIN ORBIT HOLDINGS INC	1,66	5,33		-13,99	-84,30	11,28	1,50
SILVERGATE CAPITAL CORP-CL A	12,39	16,64		7,27	-90,40	162,65	10,81
GAP INC/THE	12,19	12,30		1,33	-31,82	18,98	7,79
OLAPLEX HOLDINGS INC	6,05	7,58		0,00	-75,85	25,22	3,80
ENOVIX CORP	8,55	32,05		2,76	-57,74	26,30	6,50

EKONOMİK TAKVİM

Saat	Para Birimi	Önemi	Veri	Beklenti	Önceki
13:30	EUR	**	Almanya 10 Yıllık Tahvil İhalesi		1,95%
18:30	USD	***	Ham Petrol Stokları		1,694M
18:30	USD	**	Cushing, Oklahoma Ham Petrol Stokları		0,244M
21:00	USD	**	10 Yıllık Tahvil İhalesi		3,63%

*Haber akış endeksi Bloomberg News Sentiment verilerine göre seçilmiştir.

Yasal Uyarı: Burada yer alan bilgiler Gedik Yatırım tarafından bilgilendirme amacıyla hazırlanmıştır. Bilgi, yorum ve tavsiyeler yatırım danışmanlığı kapsamında değildir. Yatırım danışmanlığı hizmeti; aracı kurumlar, portföy yönetim şirketleri, mevduat kabul etmeyen bankalar ile müşteri arasında imzalanacak yatırım danışmanlığı sözleşmesi çerçevesinde sunulmaktadır. Burada yer alan yorum ve tavsiyeler, herhangi bir yatırım aracının alım satım önerisi ya da getiri vaadi olarak yorumlanmamalıdır. Bu görüşler mali durumunuz ile risk ve getiri tercihlerinize uygun olmayabilir ve sadece burada yer alan bilgilere dayanarak yatırım kararı verilmesi beklentilerinize uygun sonuçlar doğurmayabilir. Burada yer alan fiyatlar, veriler ve bilgilerin tam ve doğru olduğu garanti edilemez; içerik, haber verilmeksizin değiştirilebilir. Tüm veriler, Gedik Yatırım tarafından güvenilir olduğuna inanılan kaynaklardan alınmıştır. Bu kaynakların kullanılması nedeni ile ortaya çıkabilecek hatalardan Gedik Yatırım sorumlu değildir. Değerli yatırımcılarımız, takip ettiğiniz hisselerle ilişkin analiz ve dealing hizmetlerimiz için bize 24 saat aşağıdaki numaralardan ulaşabilirsiniz.