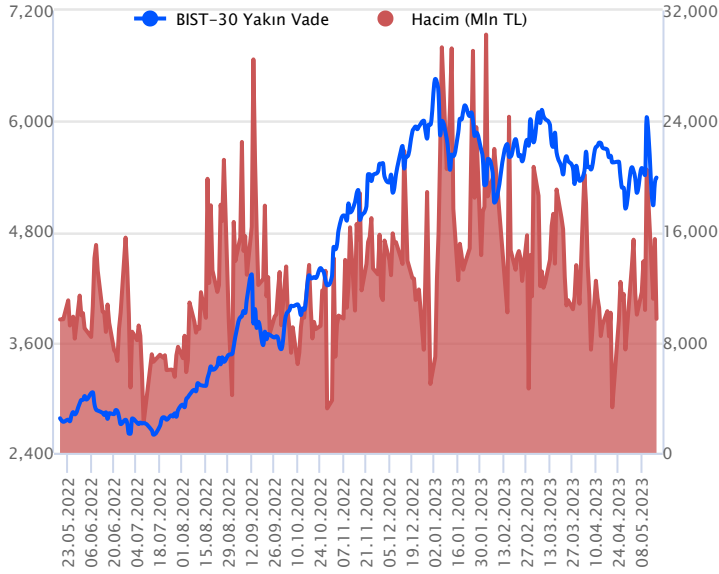


Sözleşme Kodu	Vade Ayı	Uzlaşma Fiyatı	Önceki Uzlaşma Fiyatı	Değişim	Değişim Puan	Gün İçi Yüksek	Gün İçi Düşük	İşlem Miktarı	İşlem Hacim	Açık Pozisyon	Açık Pozisyon Değişimi	Vadeye Kalan Gün Sayısı	Takasbank Başlangıç Teminatı %
<b>ENDEKS KONTRATLARI</b>													
F_XU0300623	26.06.2023	5,390.25	5,341.00	0.92 %	49.25	5,426.25	5,306.00	180,629.00	9,692,739,875.00	266,375.00	-2,344.00	40	15
F_XU0300823	31.08.2023	5,842.25	5,802.25	0.69 %	40.00	5,880.00	5,760.00	1,681.00	97,800,970.00	1,403.00	-256.00	106	15

## BIST 30 Yakın Vadeli Kontratı



Haziran vadeli endeks sözleşmesi sınırlı kayıpla açılrsa da hemen toparlanarak gün boyu pozitif görünüm sergiledi. 5.306 ile 5.426,25 seviyeleri arasında dalgalanan sözleşme günü % 0,92 yükselişle 5.390,25 uzlaşma fiyatından tamamladı. Akşam seansı kapanışı uzlaşma fiyatının hemen altında 5.387 seviyesinde gerçekleşti. ABD Başkanı Biden'ın borç limiti konusunda verdiği olumlu mesajla yükselişle tamamlayan ABD borsalarında bu sabah vadeli yataya yakın hareket ediyor. Avrupa endeksleri hafif alıcılı açılışa işaret ederken Asya piyasalarında pozitif seyirler hakim. İç dinamiklerimizle hareket ettiğimiz ve kısa vadede oynaklığın yüksek olacağını düşündüğümüz sözleşmenin güne yataya yakın hafif alıcılı açılışa başlamasını beklemekteyiz.

5310-5.320 bölgesi üstünde pozitif görünümün devamını beklediğimiz sözleşmede 5.450-5.490 ve 5.550 dirençleri takip edilebilir. 5.310 altında olası sarkmalarda satış baskısının artış göstermesi beklenebilir ve 5.285-5.243 destekleri ön plana çıkabilir.

## Endeks - 30 Yakın Vade Aracı Kurum Dağılımı Günlük Değişim

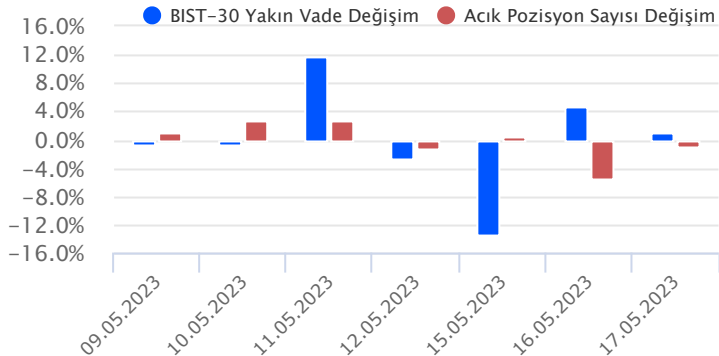
Long			Short		
Kurum	Net Lot	Pay (%)	Kurum	Net Lot	Pay (%)
İş Yatırım	8.679	43	Bank of America	8.915	44
Ziraat Yatırım	4.345	22	Teb Yatırım	1.584	8
Tacirler Yatırım	2.612	13	QNB Finans Yatırım	1.272	6
Garanti BBVA	1.203	6	Meksa Yatırım	1.223	6
Halk Yatırım	1.029	5	Vakıf Yatırım	1.160	6
Diğer	2.231	11	Diğer	5.945	30

İlk 5 Kurum Alım Ağırlıklı

## Endeks - 30 Yakın Vade Aracı Kurum Dağılımı Tüm Vade

Long			Short		
Kurum	Net Lot	Pay (%)	Kurum	Net Lot	Pay (%)
Teb Yatırım	98.138	59	İş Yatırım	66.354	40
Yapı Kredi Yatırım	40.670	24	Tacirler Yatırım	33.631	20
Deniz Yatırım	10.885	7	HSBC Yatırım	14.649	9
Bank of America	7.090	4	Ak Yatırım	10.049	6
İnfo Yatırım	3.115	2	Oyak Yatırım	9.275	6
Diğer	6.752	4	Diğer	32.115	19

İlk 5 Kurum Alım Ağırlıklı

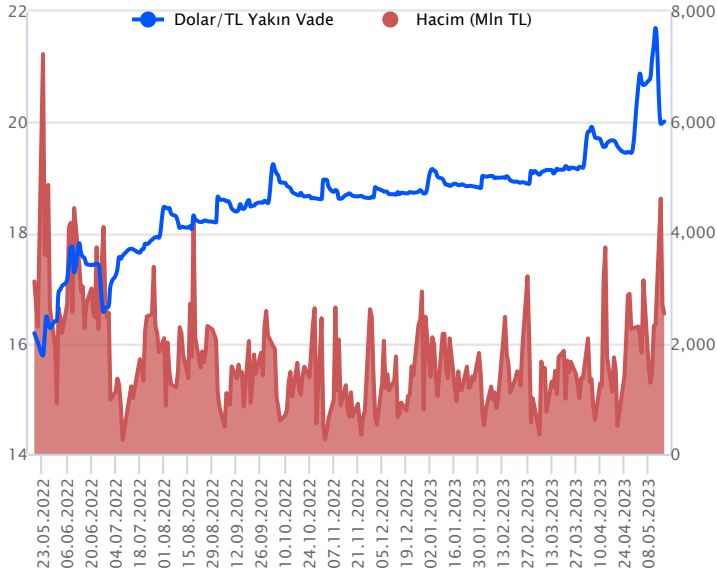


## Fiyat (%) Açık Pozisyon (%) Yorum

Artış	Artış	Yükselişin devamlılığı için sinyal olarak kabul edilebilir.
Artış	Azalış	Yükselişin desteklenmediğini gösterir.
Azalış	Artış	Düşüşlerin devamlılığı için sinyal olarak kabul edilebilir.
Azalış	Azalış	Düşüşlerin desteklenmediğini gösterir.

Sözleşme Kodu	Vade Ayı	Uzlaşma Fiyatı	Önceki Uzlaşma Fiyatı	Değişim	Değişim Puan	Gün İçi Yüksek	Gün İçi Düşük	İşlem Miktarı	İşlem Hacim	Açık Pozisyon	Açık Pozisyon Değişimi	Vadeye Kalan Gün Sayısı	Takasbank Başlangıç Teminatı %
<b>DÖVİZ KONTRATLARI</b>													
F_EURTRY0523	31.05.2023	21.7703	21.8040	-0.15 %	-0.03	21.8681	21.6700	917	19,969,024	4,234	54	14	15
F_EURTRY0623	26.06.2023	22.9204	22.7298	0.84 %	0.19	22.9999	22.8102	2,395	54,821,339	6,493	2,117	40	15
F_EURUSD0523	31.05.2023	1.0839	1.0887	-0.44 %	0.00	1.0900	1.0835	3,193	68,199,418	33,405	259	14	4
F_EURUSD0623	26.06.2023	1.0908	1.0944	-0.33 %	0.00	1.0941	1.0900	3,217	69,078,614	8,892	1,876	40	4
F_USDTRY0523	31.05.2023	20.0000	19.9826	0.09 %	0.02	20.0850	19.9598	126,480	2,534,615,865	778,960	-91,261	14	14
F_USDTRY0623	26.06.2023	20.7982	20.6147	0.89 %	0.18	20.9000	20.6351	93,134	1,938,782,497	1,507,094	44,974	40	14

## Dolar/TL Yakın Vadeli Kontratı



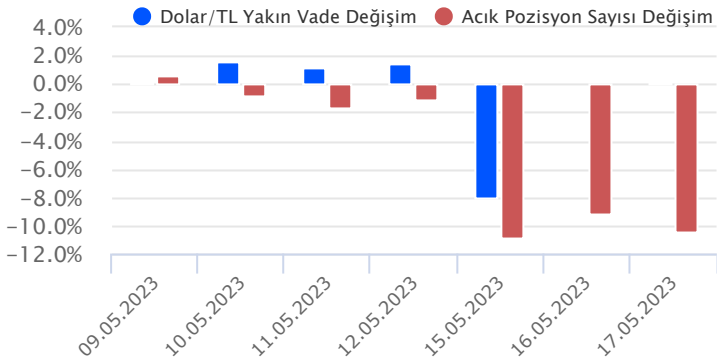
Mayıs vadeli Dolar/TL sözleşmesi dün 19,9598 ile 20,0850 seviyeleri arasında dalgalanarak günü %0,09'luk yükselişle 20,0000 uzlaşma fiyatından tamamladı. TCMB istatistiklerine göre konut fiyat endeksi martta aylık %5,4 oranında artış kaydederken, yıllık artış ise %132,76 düzeyinde gerçekleşti. ABD tarafında konut başlangıçları nisanda beklentilere paralel 1,4 milyon adet olarak gerçekleşirken, inşaat izinleri ise 1,42 milyon düzeyinde hafif düşüş eğilimi kaydetti. Açıklanan verilerin fiyatlamalara etkisi olmadı diyebiliriz. Kurda düşük volatilitede hafif yükseliş eğilimi dün de devam etti. Bugün yurt içerisinde TCMB finansal istikrar raporu ve TCMB piyasa katılımcıları anketi takip edilecek. ABD'de ise haftalık işsizlik maaşı başvuruları ve ikinci el konut satışları ön planda olacak. Cumhurbaşkanlığı ikinci tur seçimleri gündemde olmaya devam edecek. Dolar/TL spot kuru, bu sabah saat 08:20 itibariyle 19,76'lı seviyelerden işlem görüyor. Bu bağlamda sözleşmede bugün 20,09 – 20,22 ve 20,30 seviyeleri direnç; 19,93 – 19,89 ve 19,85 seviyeleri destek olarak izlenebilir.

## Dolar/TL Yakın Vade Aracı Kurum Dağılımı Günlük Değişim

Long			Short		
Kurum	Net Lot	Pay (%)	Kurum	Net Lot	Pay (%)
Akbank	34.333	40	İş Yatırım	28.295	33
Finansbank	29.905	35	Deniz Yatırım	18.193	21
Bank Pozitif	6.000	7	Teb Yatırım	11.638	14
Yapı ve Kredi	5.249	6	İnfo Yatırım	10.501	12
Venbey Yatırım	5.000	6	Yapı Kredi Yatırım	8.286	10
Diğer	4.797	6	Diğer	8.371	10
İlk 5 Kurum Alım Ağırlıklı					

## Dolar/TL Yakın Vade Aracı Kurum Dağılımı Tüm Vade

Long			Short		
Kurum	Net Lot	Pay (%)	Kurum	Net Lot	Pay (%)
Bank of America	140.923	20	T.C. Merkez Bankası	156.913	22
İş Yatırım	129.832	19	Teb Yatırım	127.394	18
Yapı Kredi Yatırım	84.893	12	Akbank	99.878	14
Deniz Yatırım	46.778	7	Finansbank	95.607	14
Ak Yatırım	45.556	7	Fibabank	49.957	7
Diğer	254.219	36	Diğer	172.446	25
İlk 5 Kurum Satım Ağırlıklı					

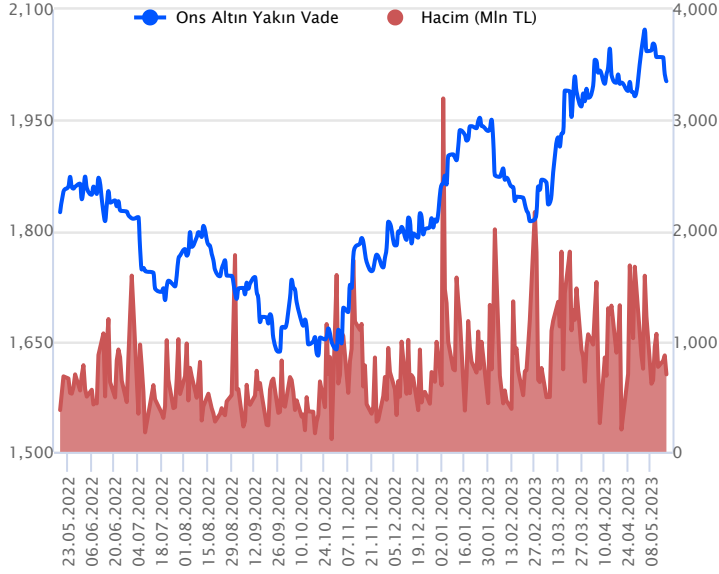


## Fiyat (%) Açık Pozisyon (%) Yorum

Artış	Artış	Yükselişin devamlılığı için sinyal olarak kabul edilebilir.
Artış	Azalış	Yükselişin desteklenmediğini gösterir.
Azalış	Artış	Düşüşlerin devamlılığı için sinyal olarak kabul edilebilir.
Azalış	Azalış	Düşüşlerin desteklenmediğini gösterir.

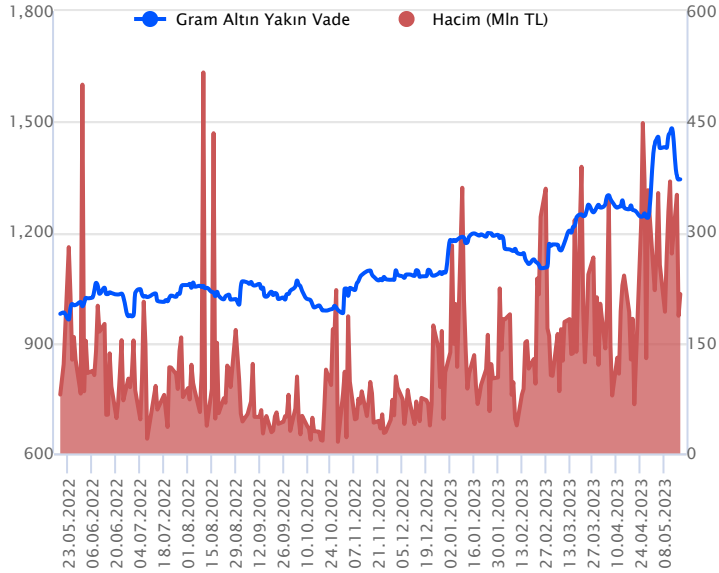
Sözleşme Kodu	Vade Ayı	Uzlaşma Fiyatı	Önceki Uzlaşma Fiyatı	Değişim	Değişim Puan	Gün İçi Yüksek	Gün İçi Düşük	İşlem Miktarı	İşlem Hacim	Açık Pozisyon	Açık Pozisyon Değişimi	Vadeye Kalan Gün Sayısı	Takasbank Başlangıç Teminatı %
<b>ALTIN KONTRATLARI</b>													
F_XAUTRYM0623	26.06.2023	1,344.070	1,344.240	-0.01 %	-0.17	1,356.290	1,335.990	160,295	216,061,599	1,196,004	4,876	40	15
F_XAUTRYM0823	31.08.2023	1,495.080	1,469.360	1.75 %	25.72	1,512.240	1,461.160	99,476	148,619,060	99,773	-32,684	106	15
F_XAUUSD0623	26.06.2023	2,002.300	2,020.100	-0.88 %	-17.80	2,010.550	1,995.750	17,739	700,103,257	81,716	1,594	40	8
F_XAUUSD0823	31.08.2023	2,023.100	2,041.900	-0.92 %	-18.80	2,031.550	2,018.000	2,256	89,978,923	2,871	-72	106	8

## ONS ALTIN Yakın Vadeli Kontratı



Haziran vadeli ons altın sözleşmesi dün 1995,75\$ ile 2010,55\$ arasında dalgalanarak, günü yüzde 0,88 düşüşle 2002,30\$ uzlaşma fiyatından kapattı. Spot piyasada saat 08:30 itibariyle ons altın 1978-1986\$ aralığında bulunuyor. Sözleşmede zayıf seyir nedeniyle dünkü stratejimizi bugün için revize ediyoruz. Yeni stratejimiz 1995-2011\$ arasında nötr olarak değerlendiriyoruz. Sözleşmede 2011\$ seviyesinin üzerindeki kapanışların devamında yukarı yönlü pozisyonların artması beklenebilir. Sözleşme için 2011\$ seviyesinin üzerinde 1990\$ stop seviyesi olmak koşuluyla 2051\$ kar alımı için izlenebilir. Geri çekilmelerde ise 1995\$ destek noktası olarak bulunuyor. Bu destek altı kapanışların devamında ise aşağı yönlü pozisyonların artabileceğini değerlendiriyoruz. Sözleşme için 2014\$ stop seviyesi belirlenerek 1955\$ seviyesi hedeflenebilir. Bu sabah dolar endeksi 102,90 bölgesinde işlem görüyor. Dolar endeksindeki güçlenmenin etkisi emtiaları baskılıyor. Bugün için ABD'de veriler takip edilebilir. Fed üyelerinin konuşmaları da izlenebilir. Veri bazlı hareketler görülebilir. Sözleşmede olası oynaklığa karşı yatırımcıların aktif bir kar al/zarar durdur seviyesi belirleyerek hareket etmeleri daha sağlıklı olabilir.

## GRAM ALTIN Yakın Vadeli Kontratı

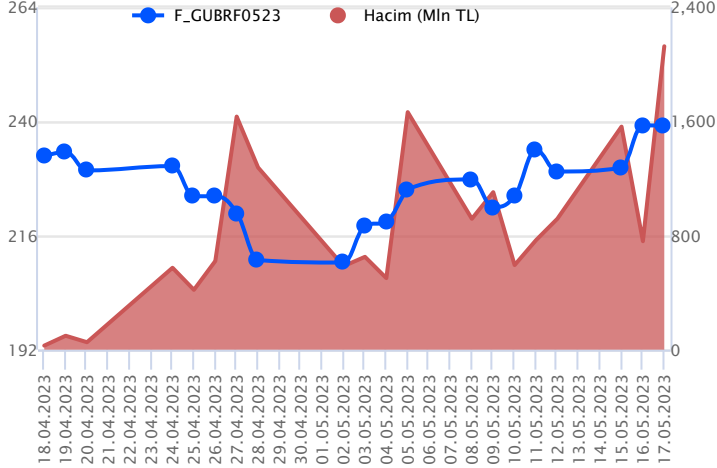


Haziran vadeli gram altın sözleşmesi dün 1335,99 TL ile 1356,29 TL arasında seyrederek, günü yüzde 0,01 sınırlı kayıpla 1344,07 TL uzlaşma fiyatından tamamladı. Spot piyasada saat 08:30 itibariyle gram altın 1258 TL seviyesinde işlem görüyor. Dolar/TL kuru 19,73 – 19,77 TL aralığında ve ons altın 1978-1986\$ arasında izleniyor. Dünkü görünüm sonrasında bugün içinde sözleşmede mevcut stratejiyi korumaya devam ediyoruz. Sözleşme için 1334 – 1358 TL arasını nötr olarak değerlendiriyoruz. Sözleşmede 1334 TL destek noktası olurken, bu seviyenin altında kapanışların devamında aşağı yönlü pozisyonların artması beklenebilir. Bu noktada, sözleşme için 1347 TL stop seviyesi belirlenerek 1307 TL kar alımı için düşünülebilir. Yukarıda 1358 TL direnç noktası olarak bulunuyor. Bu direncin üzerinde kapanışların devamında yukarı yönlü pozisyonların artması sağlanabilir. Sözleşme için 1358 TL direncinin üzerinde 1344 TL stop loss olmak koşuluyla 1385 TL değerlendirilebilir. Bugün Türkiye ve ABD'de veriler bulunuyor. Sözleşmede olası oynaklığa karşı yatırımcıların aktif bir kar al/zarar durdur seviyesi belirleyerek hareket etmeleri daha sağlıklı olabilir.

Sözleşme	Vade Ayı	Son Uzlaşma	Önceki Uzlaşma	Değişim %	Günün Düşüğü	Günün Yükseliği	İşlem Adedi	İşlem Hacmi
<b>PAY VADELİ SÖZLEŞMELERİNDE EN FAZLA İŞLEM GÖRENLER</b>								
F_GUBRF0523	31.05.2023	239.120	238.270	0.4 %	235.710	242.350	88,766	2,127,287,590
F_ISCTR0523	31.05.2023	11.310	11.670	-3.1 %	11.120	11.690	1,083,617	1,236,665,964
F_AKBNK0523	31.05.2023	15.730	16.050	-2.0 %	15.560	16.340	543,458	863,426,947

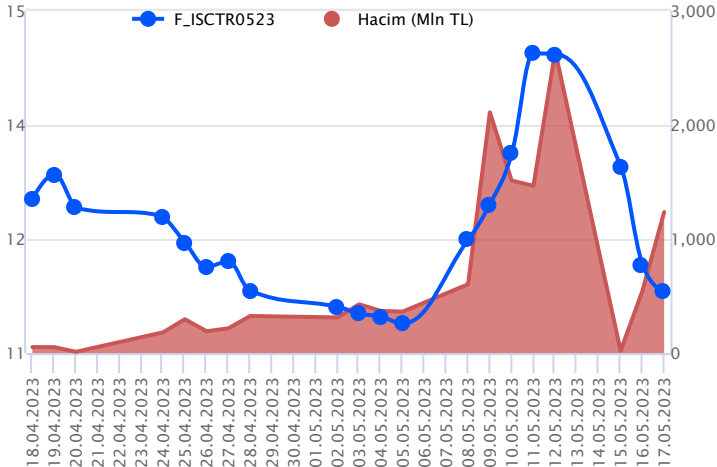
Pay vadeli sözleşmeleri, düşük teminatlarla yüksek tutarlı pozisyonlar almayı mümkün kılar. Pay vadeli sözleşmeleri ile ilgili daha detaylı bilgi almak için Gedik Yatırım VİOP Departmanı ile iletişime geçebilirsiniz.

### F\_GUBRF0523 Vadeli Kontratı



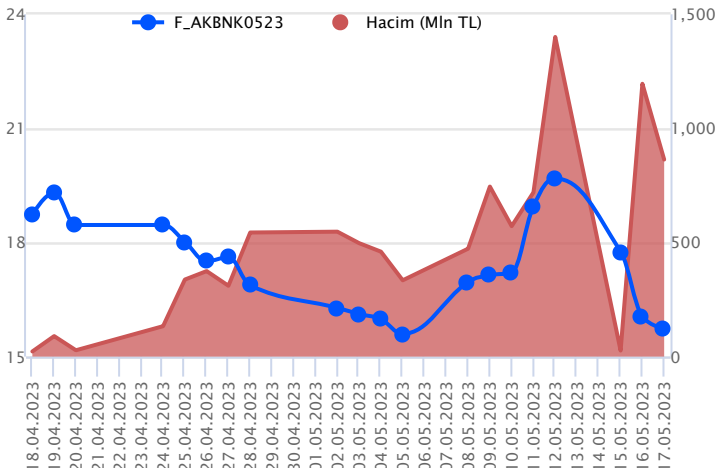
Endekste yüksek volatilitte yaşanırken, Mayıs vadeli GUBRF sözleşmesi dün 235,71 TL – 242,35 TL seviyeleri arasında dalgalanarak günü 239,12 TL uzlaşma fiyatından negatif seyirle tamamladı. Sözleşmede 240,00 TL seviyesinin altında fiyatlamaların devamında dünün dip seviyesi olan 235,70 TL ve 234,65 TL seviyeleri izlenen desteklerdir. 234,65 TL desteğinin aşağı yönlü kırılması halinde 232,86 TL ve 230,85 TL söz konusu olacak desteklerdir. Sözleşmede alımların güç kazanabilmesi için 240,00 TL üzeri kapanışların devamı beklenirken, yükselişlerde zirvenin bulunduğu 242,35 TL ve 243,65 TL seviyeleri öne çıkan ilk direnç noktalarıdır. Devamında 244,70 TL ve 246,48 TL seviyelerine kadar yükseliş gündeme gelebilir. Yüksek volatilitteye karşı alınacak pozisyonlarda temkinli olunması aktif bir stop loss stratejisine bağlı kalınması faydalı olacaktır.

### F\_ISCTR0523 Vadeli Kontratı



Bankacılık endeksinde negatif ayrışma söz konusu olurken, Mayıs vadeli ISCTR sözleşmesi 11,12 TL – 11,69 TL seviyeleri arasında dalgalanarak günü 11,31 TL uzlaşma fiyatından %3,1'lik kayıpla tamamladı. Negatif ve zayıf fiyatlamaların ön plana çıktığı sözleşmede yüksek volatilitte bugünde devam edebilir. Geri çekilmelerde 11,06 TL ve 200 günlük ortalamının bulunduğu 10,98 TL izlenen ilk destek seviyeleridir. Sözleşmede alımların tekrar etkili olması durumunda ilk etapta 11,60 TL seviyesinin üzerinde kapanışlara ihtiyaç duyulmaktadır. Bu koşulun sağlanması halinde 100 günlük ortalamının bulunduğu 11,92 TL ve 12,00 TL öne çıkan dirençlerdir. Sektörde yaşanan volatilitteye karşı alınacak pozisyonlarda temkinli olunması aktif bir stop loss stratejisine bağlı kalınması faydalı olacaktır.

### F\_AKBNK0523 Vadeli Kontratı



Dün itibarıyla BIST 30 endekste yükseliş eğilimleri görülürken, bankacılık endeksinde düşüş eğilimi devam etti. Bankacılık endeksi günü %1,09'luk düşüşle tamamladı. Mayıs vadeli AKBNK pay sözleşmesi ise 15,56 TL ile 16,34 TL seviyeleri arasında dalgalanarak günü %1,99'luk düşüşle 15,73 TL seviyesinden tamamladı. Geçen hafta sert yükseliş eğilimlerinin izlendiği sözleşmede bu hafta satıcılar etkili olmaya devam ediyor. Volatilitte ise bir miktar azalmış durumda. Bu bağlamda sözleşmede bugün 15,56 TL ve 15,47 TL seviyeleri destek olarak izlenebilir. Fiyatlamaların 15,47 TL seviyesi altında kalıcılık sağlaması durumunda ise 15,34 TL – 15,30 TL aralığı gündeme gelebilir. Yukarıda 16,00 TL seviyesi direnç olarak izlenebilir. Bu seviye üzerinde 16,35 TL ve 16,60 TL seviyesi direnç olarak gündeme gelebilir. Sözleşmede sert düşüşlerin ardından tepki yükselişleri tarafında volatilitenin gün içerisinde artabileceği ancak kalıcılık sağlanmadığı sürece tekrar satışlarla karşılaşması takip edilebilir.

## Dayanak Varlıkların Teknik Gösterge Görünümleri

## 20 Gün Ortalama/Fiyat Kesişmesi (YUKARI)

TOASO  
AKSEN  
X10XB  
HEKTS  
MGROS

## Güç Göstergeleri Olumlu

USD/TRY

RSI ve Momentum göstergelerine göre olumlu olanlar

## 50 Gün Ortalama/Fiyat Kesişmesi (YUKARI)

KOZAA  
KCHOL

## MACD

HALKB	GÜÇLÜ AL
THYAO	GÜÇLÜ AL
ASELS	ZAYIF AL
HEKTS	ZAYIF AL

## 20/50 Gün Ortalama Kesişmesi (YUKARI)

Bu şartları sağlayan dayanak varlık bulunmamaktadır.

## Para Girişi Olan Dayanak Varlıklar

	Kapanış	İşlem Hacmi (Mln TL)
KOZAL	19.45	2,705.58892
KOZAA	40.66	1,224.45943
ENKAI	24.84	1,216.94357
GUBRF	236.30	1,185.56649
SASA	102.90	1,136.89012

## Yüksek Hacimliler

	İşlem Hacmi (Mln TL)
XU030	50,447.85
XSD25	31,299.91
X10XB	21,170.85
XLBNK	13,864.97
THYAO	6,519.32

## 20 Gün Ortalama/Fiyat Kesişmesi (AŞAĞI)

CNH/TRY  
XAU/TRY

## Güç Göstergeleri Zayıf

TTKOM  
ODAS  
ENKAI  
SOKM

RSI ve Momentum göstergelerine göre zayıf olanlar

## 50 Gün Ortalama/Fiyat Kesişmesi (AŞAĞI)

EKGYO  
GARAN

## Göstergeleri Dipte Olanlar

EUR/USD  
XAG/USD  
BIMAS  
XAU/USD  
SOKM

CCI, RSI, Stochastics, Williams' %R, MFI ve DX göstergelerinin ortalaması en düşük olanlar

## 20/50 Gün Ortalama Kesişmesi (AŞAĞI)

XPD/USD

## Para Çıkışı Olan Dayanak Varlıklar

	Kapanış	İşlem Hacmi (Mln TL)
VESTL	41.26	237.07

## Dayanak Varlıkların Teknik Gösterge Konumları

Kod	5 Günlük H.O	10 Günlük H.O	20 Günlük H.O	50 Günlük H.O	RSI	StochS	MACD	CCI
AEFES	SATIM	SATIM	SATIM	SATIM	SATIM	ALIM	SATIM	SATIM
AKBNK	SATIM	SATIM	SATIM	SATIM	SATIM	ALIM	SATIM	SATIM
AKSEN	ALIM	ALIM	ALIM	SATIM	ALIM	SATIM	ALIM	ALIM
ALARK	ALIM	ALIM	SATIM	SATIM	ALIM	ALIM	ALIM	ALIM
ARCLK	ALIM	SATIM	SATIM	SATIM	ALIM	ALIM	ALIM	ALIM
ASELS	ALIM	ALIM	SATIM	SATIM	ALIM	SATIM	ALIM	ALIM
BIMAS	SATIM	SATIM	SATIM	SATIM	SATIM	ALIM	SATIM	SATIM
CNH/TRY	ALIM	ALIM	ALIM	ALIM	SATIM	SATIM	SATIM	ALIM
DOHOL	SATIM	SATIM	SATIM	SATIM	SATIM	ALIM	SATIM	SATIM
ECILC	ALIM	SATIM	SATIM	SATIM	ALIM	ALIM	SATIM	ALIM
EKGYO	ALIM	ALIM	ALIM	SATIM	ALIM	SATIM	ALIM	ALIM
ENJSA	ALIM	ALIM	ALIM	ALIM	ALIM	ALIM	ALIM	ALIM
ENKAI	ALIM	SATIM	SATIM	SATIM	ALIM	SATIM	SATIM	ALIM
EREGL	ALIM	ALIM	ALIM	SATIM	ALIM	SATIM	ALIM	ALIM
EUR/TRY	ALIM	ALIM	ALIM	ALIM	ALIM	SATIM	SATIM	ALIM
EUR/USD	SATIM	SATIM	SATIM	SATIM	SATIM	SATIM	SATIM	ALIM
FROTO	ALIM	ALIM	ALIM	SATIM	ALIM	ALIM	ALIM	ALIM
GARAN	SATIM	SATIM	SATIM	SATIM	SATIM	ALIM	SATIM	SATIM
GBP/USD	SATIM	SATIM	SATIM	ALIM	SATIM	SATIM	SATIM	SATIM
GUBRF	ALIM	ALIM	ALIM	ALIM	ALIM	SATIM	ALIM	ALIM
HALKB	ALIM	ALIM	ALIM	ALIM	ALIM	ALIM	ALIM	ALIM
HEKTS	ALIM	ALIM	ALIM	SATIM	ALIM	SATIM	ALIM	ALIM
ISCTR	SATIM	SATIM	SATIM	SATIM	SATIM	ALIM	ALIM	SATIM
ISGYO	SATIM	SATIM	SATIM	SATIM	ALIM	ALIM	ALIM	SATIM
KARSN	ALIM	ALIM	ALIM	SATIM	ALIM	SATIM	ALIM	ALIM
KCHOL	SATIM	SATIM	SATIM	ALIM	SATIM	ALIM	ALIM	SATIM
KOZAA	ALIM	ALIM	ALIM	ALIM	ALIM	SATIM	ALIM	ALIM
KOZAL	ALIM	ALIM	ALIM	SATIM	ALIM	SATIM	ALIM	ALIM
KRDMD	ALIM	ALIM	ALIM	SATIM	ALIM	SATIM	ALIM	ALIM
MGROS	ALIM	ALIM	ALIM	ALIM	SATIM	ALIM	SATIM	SATIM
ODAS	ALIM	ALIM	SATIM	SATIM	ALIM	SATIM	SATIM	ALIM
OYAKC	ALIM	ALIM	ALIM	ALIM	ALIM	SATIM	ALIM	ALIM
PETKM	ALIM	ALIM	ALIM	SATIM	ALIM	SATIM	ALIM	ALIM
PGSUS	ALIM	ALIM	SATIM	SATIM	ALIM	SATIM	SATIM	ALIM
RUB/TRY	SATIM	SATIM	ALIM	SATIM	SATIM	ALIM	ALIM	SATIM
SAHOL	SATIM	SATIM	SATIM	SATIM	SATIM	ALIM	SATIM	SATIM
SASA	ALIM	ALIM	ALIM	SATIM	ALIM	SATIM	ALIM	ALIM
SISE	ALIM	ALIM	SATIM	SATIM	ALIM	ALIM	ALIM	ALIM
SKBNK	ALIM	ALIM	SATIM	SATIM	ALIM	ALIM	ALIM	SATIM
SOKM	SATIM	SATIM	SATIM	SATIM	SATIM	SATIM	SATIM	ALIM
TAVHL	ALIM	ALIM	SATIM	SATIM	ALIM	ALIM	ALIM	ALIM
TCELL	ALIM	ALIM	SATIM	SATIM	ALIM	ALIM	SATIM	ALIM
THYAO	ALIM	ALIM	ALIM	ALIM	ALIM	SATIM	ALIM	ALIM
TKFEN	ALIM	ALIM	SATIM	SATIM	ALIM	SATIM	ALIM	ALIM
TOASO	ALIM	ALIM	ALIM	ALIM	ALIM	SATIM	SATIM	ALIM
TSKB	SATIM	SATIM	SATIM	SATIM	SATIM	ALIM	SATIM	SATIM
TTKOM	ALIM	ALIM	SATIM	SATIM	ALIM	SATIM	SATIM	ALIM
TUPRS	ALIM	ALIM	SATIM	SATIM	ALIM	ALIM	ALIM	ALIM
USD/TRY	ALIM	ALIM	ALIM	ALIM	ALIM	SATIM	ALIM	ALIM
VAKBN	SATIM	SATIM	SATIM	SATIM	ALIM	ALIM	ALIM	SATIM
VESTL	ALIM	ALIM	SATIM	SATIM	ALIM	SATIM	ALIM	ALIM
X10XB	ALIM	ALIM	ALIM	SATIM	ALIM	SATIM	ALIM	ALIM
XAU/TRY	SATIM	SATIM	SATIM	ALIM	SATIM	ALIM	SATIM	SATIM
XAU/USD	SATIM	SATIM	SATIM	ALIM	SATIM	ALIM	SATIM	SATIM
XLBNK	SATIM	SATIM	SATIM	SATIM	SATIM	ALIM	ALIM	SATIM
XSD25	SATIM	SATIM	SATIM	SATIM	SATIM	ALIM	ALIM	SATIM
XU030	ALIM	ALIM	SATIM	SATIM	ALIM	ALIM	ALIM	ALIM
YKBNK	SATIM	SATIM	SATIM	SATIM	SATIM	ALIM	SATIM	SATIM

Kod	Destek 3	Destek 2	Destek 1	Kapanış	Pivot	Direnç 1	Direnç 2	Direnç 3
	<b>DESTEKLER</b>			<b>DİRENÇLER</b>				
F_AEFES0523	58.45	59.46	60.64	<b>61.83</b>	<b>61.65</b>	62.83	63.84	65.02
F_AEFES0623	59.23	61.10	62.61	<b>64.11</b>	<b>64.48</b>	65.99	67.86	69.37
F_AKBNK0523	14.65	15.11	15.43	<b>15.76</b>	<b>15.89</b>	16.21	16.67	16.99
F_AKBNK0623	15.33	15.78	16.09	<b>16.39</b>	<b>16.54</b>	16.85	17.30	17.61
F_AKSEN0523	27.72	28.14	28.90	<b>29.65</b>	<b>29.32</b>	30.08	30.50	31.26
F_AKSEN0623	28.71	29.14	29.91	<b>30.67</b>	<b>30.34</b>	31.11	31.54	32.31
F_ALARK0523	53.94	55.49	56.78	<b>58.06</b>	<b>58.33</b>	59.62	61.17	62.46
F_ALARK0623	56.92	58.13	59.25	<b>60.38</b>	<b>60.46</b>	61.58	62.79	63.91
F_ARCLK0523	90.76	92.06	93.35	<b>94.63</b>	<b>94.65</b>	95.94	97.24	98.53
F_ARCLK0623	94.14	95.57	97.00	<b>98.43</b>	<b>98.43</b>	99.86	101.29	102.72
F_ASELS0523	41.38	42.21	42.89	<b>43.57</b>	<b>43.72</b>	44.40	45.23	45.91
F_ASELS0623	43.04	43.83	44.56	<b>45.30</b>	<b>45.35</b>	46.08	46.87	47.60
F_BIMAS0523	135.39	141.20	144.85	<b>148.49</b>	<b>150.66</b>	154.31	160.12	163.77
F_BIMAS0623	138.89	144.75	148.12	<b>151.50</b>	<b>153.98</b>	157.35	163.21	166.58
F_CNHTRY0523	2.86	2.86	2.86	<b>2.86</b>	<b>2.86</b>	2.86	2.86	2.86
F_CNHTRY0623	2.96	2.96	2.96	<b>2.96</b>	<b>2.96</b>	2.96	2.96	2.96
F_DOHOL0523	7.71	7.91	8.09	<b>8.26</b>	<b>8.29</b>	8.47	8.67	8.85
F_DOHOL0623	8.10	8.26	8.42	<b>8.57</b>	<b>8.58</b>	8.74	8.90	9.06
F_ECILC0523	26.13	26.59	27.08	<b>27.58</b>	<b>27.54</b>	28.03	28.49	28.98
F_ECILC0623	27.22	27.67	28.20	<b>28.74</b>	<b>28.65</b>	29.18	29.63	30.16
F_EKGYO0523	6.08	6.23	6.36	<b>6.48</b>	<b>6.51</b>	6.64	6.79	6.92
F_EKGYO0623	6.40	6.53	6.62	<b>6.71</b>	<b>6.75</b>	6.84	6.97	7.06
F_ENJSA0523	26.80	27.86	28.67	<b>29.49</b>	<b>29.73</b>	30.54	31.60	32.41
F_ENJSA0623	29.41	29.75	30.11	<b>30.46</b>	<b>30.45</b>	30.81	31.15	31.51
F_ENKAI0523	23.45	23.93	24.55	<b>25.18</b>	<b>25.03</b>	25.65	26.13	26.75
F_ENKAI0623	23.82	24.42	25.30	<b>26.18</b>	<b>25.90</b>	26.78	27.38	28.26
F_EREGL0523	31.55	32.00	32.48	<b>32.97</b>	<b>32.93</b>	33.41	33.86	34.34
F_EREGL0623	32.77	33.18	33.68	<b>34.17</b>	<b>34.09</b>	34.59	35.00	35.50
F_EURTRY0523	21.47	21.57	21.67	<b>21.76</b>	<b>21.77</b>	21.87	21.97	22.06
F_EURTRY0623	22.66	22.73	22.85	<b>22.96</b>	<b>22.92</b>	23.04	23.11	23.23
F_EURUSD0523	1.07	1.08	1.08	<b>1.08</b>	<b>1.09</b>	1.09	1.09	1.09
F_EURUSD0623	1.09	1.09	1.09	<b>1.09</b>	<b>1.09</b>	1.09	1.10	1.10
F_FROTO0523	530.08	539.05	547.52	<b>556.00</b>	<b>556.49</b>	564.96	573.93	582.40
F_FROTO0623	549.30	559.50	564.60	<b>569.70</b>	<b>574.80</b>	579.90	590.10	595.20
F_GARAN0523	24.51	25.47	26.04	<b>26.61</b>	<b>27.00</b>	27.57	28.53	29.10
F_GARAN0623	25.10	26.28	26.95	<b>27.63</b>	<b>28.13</b>	28.80	29.98	30.65
F_GBPUSD0523	1.24	1.24	1.25	<b>1.25</b>	<b>1.25</b>	1.25	1.25	1.25
F_GBPUSD0623	1.24	1.24	1.24	<b>1.24</b>	<b>1.24</b>	1.24	1.24	1.24
F_GUBRF0523	229.10	232.40	235.74	<b>239.07</b>	<b>239.04</b>	242.38	245.68	249.02
F_GUBRF0623	237.80	240.78	244.14	<b>247.50</b>	<b>247.12</b>	250.48	253.46	256.82
F_HALKB0523	10.76	11.09	11.34	<b>11.60</b>	<b>11.67</b>	11.92	12.25	12.50
F_HALKB0623	11.17	11.51	11.75	<b>11.99</b>	<b>12.09</b>	12.33	12.67	12.91
F_HEKTS0523	23.47	24.09	25.23	<b>26.38</b>	<b>25.85</b>	26.99	27.61	28.75
F_HEKTS0623	23.69	24.44	25.62	<b>26.80</b>	<b>26.37</b>	27.55	28.30	29.48
F_ISCTR0523	10.49	10.80	11.06	<b>11.31</b>	<b>11.37</b>	11.63	11.94	12.20
F_ISCTR0623	10.67	11.10	11.42	<b>11.75</b>	<b>11.85</b>	12.17	12.60	12.92
F_ISGYO0523	7.90	8.00	8.08	<b>8.17</b>	<b>8.18</b>	8.26	8.36	8.44
F_ISGYO0623	8.22	8.31	8.39	<b>8.48</b>	<b>8.48</b>	8.56	8.65	8.73
F_KARSN0523	7.53	7.83	8.06	<b>8.28</b>	<b>8.36</b>	8.59	8.89	9.12
F_KARSN0623	8.21	8.33	8.48	<b>8.64</b>	<b>8.60</b>	8.75	8.87	9.02
F_KCHOL0523	78.30	79.43	80.72	<b>82.02</b>	<b>81.85</b>	83.14	84.27	85.56
F_KCHOL0623	81.01	82.28	83.61	<b>84.95</b>	<b>84.88</b>	86.21	87.48	88.81
F_KOZAA0523	35.79	37.15	39.23	<b>41.32</b>	<b>40.59</b>	42.67	44.03	46.11
F_KOZAA0623	37.17	38.48	40.57	<b>42.65</b>	<b>41.88</b>	43.97	45.28	47.37
F_KOZAL0523	18.03	18.50	19.09	<b>19.67</b>	<b>19.56</b>	20.15	20.62	21.21
F_KOZAL0623	18.43	18.87	19.49	<b>20.10</b>	<b>19.93</b>	20.55	20.99	21.61
F_KRDMD0523	15.80	16.11	16.53	<b>16.96</b>	<b>16.84</b>	17.26	17.57	17.99
F_KRDMD0623	16.30	16.61	17.03	<b>17.44</b>	<b>17.34</b>	17.76	18.07	18.49
F_MGROS0523	167.45	169.85	173.69	<b>177.52</b>	<b>176.09</b>	179.93	182.33	186.17
F_MGROS0623	174.12	176.80	178.65	<b>180.49</b>	<b>181.33</b>	183.18	185.86	187.71
F_ODAS0523	4.84	4.96	5.21	<b>5.45</b>	<b>5.33</b>	5.58	5.70	5.95
F_ODAS0623	5.03	5.15	5.39	<b>5.63</b>	<b>5.51</b>	5.75	5.87	6.11
F_OYAKC0523	31.91	32.83	33.96	<b>35.10</b>	<b>34.88</b>	36.01	36.93	38.06
F_OYAKC0623	33.34	34.14	35.27	<b>36.39</b>	<b>36.07</b>	37.20	38.00	39.13
F_PETKM0523	12.51	12.72	12.93	<b>13.14</b>	<b>13.14</b>	13.35	13.56	13.77
F_PETKM0623	13.04	13.21	13.40	<b>13.60</b>	<b>13.57</b>	13.76	13.93	14.12

Kod	Destek 3	Destek 2	Destek 1	Kapanış	Pivot	Direnç 1	Direnç 2	Direnç 3
	<b>DESTEKLER</b>			<b>DİRENÇLER</b>				
F_PGSUS0523	424.56	431.46	437.24	<b>443.01</b>	<b>444.14</b>	449.92	456.82	462.60
F_PGSUS0623	442.02	448.01	454.42	<b>460.83</b>	<b>460.41</b>	466.82	472.81	479.22
F_SAHOL0523	37.14	37.63	38.18	<b>38.74</b>	<b>38.67</b>	39.22	39.71	40.26
F_SAHOL0623	38.03	38.78	39.49	<b>40.19</b>	<b>40.24</b>	40.95	41.70	42.41
F_SASA0523	93.56	96.11	99.99	<b>103.88</b>	<b>102.54</b>	106.42	108.97	112.85
F_SASA0623	97.78	100.02	103.64	<b>107.25</b>	<b>105.88</b>	109.50	111.74	115.36
F_SISE0523	36.84	37.25	37.95	<b>38.66</b>	<b>38.36</b>	39.06	39.47	40.17
F_SISE0623	38.42	38.77	39.41	<b>40.05</b>	<b>39.76</b>	40.40	40.75	41.39
F_SKBNK0523	2.17	2.21	2.24	<b>2.28</b>	<b>2.28</b>	2.31	2.35	2.38
F_SKBNK0623	2.28	2.31	2.34	<b>2.37</b>	<b>2.37</b>	2.40	2.43	2.46
F_SOKM0523	29.04	29.47	29.82	<b>30.17</b>	<b>30.25</b>	30.60	31.03	31.38
F_SOKM0623	30.41	30.76	31.05	<b>31.33</b>	<b>31.40</b>	31.69	32.04	32.33
F_TAVHL0523	66.80	68.05	69.48	<b>70.92</b>	<b>70.73</b>	72.16	73.41	74.84
F_TAVHL0623	69.95	71.03	72.26	<b>73.50</b>	<b>73.34</b>	74.57	75.65	76.88
F_TCELL0523	30.98	31.60	32.77	<b>33.95</b>	<b>33.39</b>	34.56	35.18	36.35
F_TCELL0623	32.57	33.03	33.94	<b>34.85</b>	<b>34.40</b>	35.31	35.77	36.68
F_THYAO0523	133.04	134.52	136.57	<b>138.62</b>	<b>138.05</b>	140.10	141.58	143.63
F_THYAO0623	137.63	139.26	141.31	<b>143.35</b>	<b>142.94</b>	144.99	146.62	148.67
F_TKFEN0523	26.26	26.80	27.38	<b>27.96</b>	<b>27.92</b>	28.50	29.04	29.62
F_TKFEN0623	27.84	28.11	28.56	<b>29.01</b>	<b>28.83</b>	29.28	29.55	30.00
F_TOASO0523	180.28	185.51	195.25	<b>205.00</b>	<b>200.48</b>	210.22	215.45	225.19
F_TOASO0623	167.67	178.36	195.11	<b>211.86</b>	<b>205.80</b>	222.55	233.24	249.99
F_TSKB0523	3.78	3.88	3.93	<b>3.99</b>	<b>4.03</b>	4.08	4.18	4.23
F_TSKB0623	3.89	3.98	4.06	<b>4.13</b>	<b>4.15</b>	4.23	4.32	4.40
F_TTKOM0523	13.45	13.70	14.17	<b>14.65</b>	<b>14.42</b>	14.89	15.14	15.61
F_TTKOM0623	14.13	14.35	14.74	<b>15.14</b>	<b>14.96</b>	15.35	15.57	15.96
F_TUPRS0523N1	64.34	65.44	67.15	<b>68.87</b>	<b>68.25</b>	69.96	71.06	72.77
F_TUPRS0623N1	67.28	68.29	69.75	<b>71.20</b>	<b>70.76</b>	72.22	73.23	74.69
F_USDTRY0523	19.83	19.89	19.95	<b>20.01</b>	<b>20.02</b>	20.08	20.14	20.20
F_USDTRY0623	20.41	20.52	20.67	<b>20.82</b>	<b>20.79</b>	20.94	21.05	21.20
F_VAKBN0523	8.09	8.33	8.52	<b>8.71</b>	<b>8.76</b>	8.95	9.19	9.38
F_VAKBN0623	8.45	8.68	8.82	<b>8.97</b>	<b>9.05</b>	9.19	9.42	9.56
F_VESTL0523	38.84	40.01	40.80	<b>41.60</b>	<b>41.97</b>	42.76	43.93	44.72
F_VESTL0623	40.54	41.69	42.41	<b>43.12</b>	<b>43.56</b>	44.28	45.43	46.15
F_X10XB0623	6,482.92	6,516.33	6,583.17	<b>6,650.00</b>	<b>6,616.58</b>	6,683.42	6,716.83	6,783.67
F_X10XB0823	6,663.50	6,764.25	6,935.75	<b>7,107.25</b>	<b>7,036.50</b>	7,208.00	7,308.75	7,480.25
F_XAUTRYM0623	1,313.92	1,324.96	1,334.22	<b>1,343.49</b>	<b>1,345.26</b>	1,354.52	1,365.56	1,374.82
F_XAUTRYM0823	1,416.27	1,438.72	1,467.35	<b>1,495.99</b>	<b>1,489.80</b>	1,518.43	1,540.88	1,569.51
F_XAUUSD0623	1,980.62	1,988.18	1,995.42	<b>2,002.65</b>	<b>2,002.98</b>	2,010.22	2,017.78	2,025.02
F_XAUUSD0823	2,002.60	2,010.30	2,016.15	<b>2,022.00</b>	<b>2,023.85</b>	2,029.70	2,037.40	2,043.25
F_XLBNK0623	3,774.92	3,879.33	3,951.17	<b>4,023.00</b>	<b>4,055.58</b>	4,127.42	4,231.83	4,303.67
F_XLBNK0823	4,194.83	4,261.92	4,300.83	<b>4,339.75</b>	<b>4,367.92</b>	4,406.83	4,473.92	4,512.83
F_XU0300623	5,199.67	5,252.83	5,319.92	<b>5,387.00</b>	<b>5,373.08</b>	5,440.17	5,493.33	5,560.42
F_XU0300823	5,656.67	5,708.33	5,776.67	<b>5,845.00</b>	<b>5,828.33</b>	5,896.67	5,948.33	6,016.67
F_YKBNK0523	8.80	9.06	9.27	<b>9.47</b>	<b>9.53</b>	9.74	10.00	10.21
F_YKBNK0623	9.21	9.46	9.65	<b>9.83</b>	<b>9.90</b>	10.09	10.34	10.53



Sözleşme Kodu	Vade Ayı	Uzlaşma Fiyatı	Önceki Uzlaşma Fiyatı	Değişim	Değişim Puan	Gün İçi Yüksek	Gün İçi Düşük	İşlem Miktarı	İşlem Hacim	Açık Pozisyon	Açık Pozisyon Değişimi	Vadeye Kalan Gün Sayısı	Takasbank Başlangıç Teminatı %
<b>ENDEKS KONTRATLARI</b>													
F_XU0300623	26.06.2023	5,390.25	5,341.00	0.92 %	49.25	5,426.25	5,306.00	180,629.00	9,692,739,875.00	266,375.00	-2,344.00	40	15
F_XU0300823	31.08.2023	5,842.25	5,802.25	0.69 %	40.00	5,880.00	5,760.00	1,681.00	97,800,970.00	1,403.00	-256.00	106	15
F_XU0301023	31.10.2023	6,283.75	6,244.25	0.63 %	39.50	6,330.00	6,223.75	41.00	2,578,277.50	237.00	0.00	167	15
F_XU0301223	29.12.2023	6,904.75	6,890.25	0.21 %	14.50	6,959.75	6,828.50	72.00	4,969,017.50	935.00	11.00	226	15
<b>DÖVİZ KONTRATLARI</b>													
F_CNHTRY0523	31.05.2023	2.8609	2.8861	-0.87 %	-0.03	2.8611	2.8600	15	429,132	16	15	14	15
F_CNHTRY0623	26.06.2023	2.9553	2.9553	0.00 %	0.00	2.9553	2.9553	30	886,590	13	-5	40	15
F_EURTRY0523	31.05.2023	21.7703	21.8040	-0.15 %	-0.03	21.8681	21.6700	917	19,969,024	4,234	54	14	15
F_EURTRY0623	26.06.2023	22.9204	22.7298	0.84 %	0.19	22.9999	22.8102	2,395	54,821,339	6,493	2,117	40	15
F_EURUSD0523	31.05.2023	1.0839	1.0887	-0.44 %	0.00	1.0900	1.0835	3,193	68,199,418	33,405	259	14	4
F_EURUSD0623	26.06.2023	1.0908	1.0944	-0.33 %	0.00	1.0941	1.0900	3,217	69,078,614	8,892	1,876	40	4
F_GBPUSD0523	31.05.2023	1.2480	1.2541	-0.49 %	-0.01	1.2490	1.2448	21	515,348	156	6	14	5
F_GBPUSD0623	26.06.2023	1.2432	1.2531	-0.79 %	-0.01	1.2432	1.2432	7	171,263	27	-7	40	5
F_RUBTRY0523	31.05.2023	0.0000	0.0000		0.00	0.0000	0.0000					14	22
F_RUBTRY0623	26.06.2023	0.0000	0.0000		0.00	0.0000	0.0000					40	22
F_USDTRY0523	31.05.2023	20.0000	19.9826	0.09 %	0.02	20.0850	19.9598	126,480	2,534,615,865	778,960	-91,261	14	14
F_USDTRY0623	26.06.2023	20.7982	20.6147	0.89 %	0.18	20.9000	20.6351	93,134	1,938,782,497	1,507,094	44,974	40	14
F_P_USDTRY0523	31.05.2023	0.0000	0.0000		0.00	0.0000	0.0000					14	14
F_P_USDTRY0623	26.06.2023	0.0000	0.0000		0.00	0.0000	0.0000					40	14
<b>KIYMETLİ MADEN KONTRATLARI</b>													
F_XAUTRYM0623	26.06.2023	1,344.070	1,344.240	-0.01 %	-0.17	1,356.290	1,335.990	160,295	216,061,599	1,196,004	4,876	40	15
F_XAUTRYM0823	31.08.2023	1,495.080	1,469.360	1.75 %	25.72	1,512.240	1,461.160	99,476	148,619,060	99,773	-32,684	106	15
F_XAUUSD0623	26.06.2023	2,002.300	2,020.100	-0.88 %	-17.80	2,010.550	1,995.750	17,739	700,103,257	81,716	1,594	40	8
F_XAUUSD0823	31.08.2023	2,023.100	2,041.900	-0.92 %	-18.80	2,031.550	2,018.000	2,256	89,978,923	2,871	-72	106	8
<b>PAY VADELİ</b>													
F_AEFES0523	31.05.2023	61.730	62.490	-1.22 %	-0.76	62.650	60.460	7,514	46,132,486	9,111	918	14	16
F_AEFES0623	26.06.2023	64.020	65.250	-1.89 %	-1.23	66.360	62.980	557	3,550,978	1,192	295	40	16
F_AKBNK0523	31.05.2023	15.730	16.050	-1.99 %	-0.32	16.340	15.560	543,458	863,426,947	748,230	-64,476	14	17
F_AKBNK0623	26.06.2023	16.370	16.800	-2.56 %	-0.43	17.000	16.240	51,320	84,519,904	46,759	18,033	40	17
F_AKSEN0523	31.05.2023	29.680	28.590	3.81 %	1.09	29.750	28.570	14,298	41,942,295	15,934	2,233	14	16
F_AKSEN0623	26.06.2023	30.570	29.760	2.72 %	0.81	30.780	29.580	1,238	3,730,926	1,312	-460	40	16
F_ALARK0523	31.05.2023	58.020	59.000	-1.66 %	-0.98	59.890	57.050	7,872	45,747,359	17,452	527	14	17
F_ALARK0623	26.06.2023	59.980	61.090	-1.82 %	-1.11	61.660	59.330	667	4,041,550	1,754	-102	40	17
F_ARCLK0523	31.05.2023	94.680	94.560	0.13 %	0.12	95.960	93.370	6,247	58,940,255	9,707	-22	14	15
F_ARCLK0623	26.06.2023	97.500	98.000	-0.51 %	-0.50	99.860	97.000	328	3,213,443	808	-112	40	15
F_ASELS0523	31.05.2023	43.590	43.700	-0.25 %	-0.11	44.550	43.040	80,708	353,551,459	68,342	-3,915	14	16
F_ASELS0623	26.06.2023	45.270	45.210	0.13 %	0.06	46.130	44.610	6,433	29,196,991	4,005	-833	40	16
F_BIMAS0523	31.05.2023	148.850	155.180	-4.08 %	-6.33	156.480	147.020	17,415	263,489,290	29,012	-902	14	14
F_BIMAS0623	26.06.2023	151.790	159.940	-5.10 %	-8.15	159.830	150.600	1,202	18,710,752	1,286	-473	40	14
F_DOHOL0523	31.05.2023	8.260	8.140	1.47 %	0.12	8.500	8.120	250,274	207,594,553	244,032	-6,600	14	17
F_DOHOL0623	26.06.2023	8.520	8.460	0.71 %	0.06	8.750	8.430	5,098	4,380,962	5,732	-801	40	17
F_ECILC0523	31.05.2023	27.590	27.510	0.29 %	0.08	27.990	27.040	6,501	17,854,559	10,504	386	14	16
F_ECILC0623	26.06.2023	28.390	28.520	-0.46 %	-0.13	29.090	28.110	441	1,257,756	2,210	37	40	16
F_EKGYO0523	31.05.2023	6.490	6.570	-1.22 %	-0.08	6.670	6.390	618,604	405,262,453	371,222	-16,694	14	17
F_EKGYO0623	26.06.2023	6.710	6.800	-1.32 %	-0.09	6.880	6.660	18,867	12,850,096	37,145	-1,945	40	17
F_ENJSA0523	31.05.2023	29.470	29.150	1.10 %	0.32	30.780	28.910	22,941	67,378,314	30,248	12	14	16
F_ENJSA0623	26.06.2023	30.370	30.360	0.03 %	0.01	30.800	30.100	363	1,104,479	721	-51	40	16
F_ENKAI0523	31.05.2023	25.220	24.820	1.61 %	0.40	25.500	24.400	21,568	54,063,245	24,668	2,851	14	17
F_ENKAI0623	26.06.2023	26.190	25.760	1.67 %	0.43	26.500	25.020	2,355	6,069,208	3,195	-146	40	17
F_EREGL0523	31.05.2023	33.000	32.970	0.09 %	0.03	33.370	32.440	105,931	347,829,967	207,213	-5,656	14	15
F_EREGL0623	26.06.2023	34.160	34.280	-0.35 %	-0.12	34.510	33.600	10,000	34,042,538	13,162	-2,768	40	15
F_FROTO0523	31.05.2023	555.180	556.120	-0.17 %	-0.94	565.450	548.010	2,091	115,717,724	5,494	-178	14	17
F_FROTO0623	26.06.2023	571.820	579.380	-1.30 %	-7.56	585.000	569.700	229	13,166,560	332	-100	40	17
F_GARAN0523	31.05.2023	26.620	27.540	-3.34 %	-0.92	27.960	26.430	138,976	376,218,653	107,262	9,368	14	18
F_GARAN0623	26.06.2023	27.610	28.740	-3.93 %	-1.13	29.300	27.450	7,215	20,341,338	5,115	339	40	18
F_GUBRF0523	31.05.2023	239.120	238.270	0.36 %	0.85	242.350	235.710	88,766	2,127,287,590	121,510	-1,182	14	20
F_GUBRF0623	26.06.2023	247.670	246.740	0.38 %	0.93	250.100	243.760	425	10,545,569	2,627	-152	40	20
F_HALKB0523	31.05.2023	11.610	11.570	0.35 %	0.04	11.990	11.410	54,122	63,067,604	47,361	943	14	19
F_HALKB0623	26.06.2023	12.020	12.020	0.00 %	0.00	12.430	11.850	1,650	1,992,851	5,557	972	40	19
F_HEKTS0523	31.05.2023	26.350	25.260	4.32 %	1.09	26.460	24.700	31,732	81,881,581	49,758	150	14	20
F_HEKTS0623	26.06.2023	26.580	26.120	1.76 %	0.46	27.120	25.190	3,729	9,744,323	3,822	-548	40	20
F_ISCTR0523	31.05.2023	11.310	11.670	-3.08 %	-0.36	11.690	11.120	1,083,617	1,236,665,964	837,671	-87,342	14	20
F_ISCTR0623	26.06.2023	11.750	12.270	-4.24 %	-0.52	12.270	11.520	20,156	23,811,435	20,778	-572	40	20
F_ISGYO0523	31.05.2023	8.160	8.140	0.25 %	0.02	8.270	8.090	28,094	22,907,256	83,176	56	14	19
F_ISGYO0623	26.06.2023	8.480	8.440	0.47 %	0.04	8.560	8.390	2,958	2,507,066	30,078	2,424	40	19
F_KARSN0523	31.05.2023	8.320	8.250	0.85 %	0.07	8.670	8.140	46,225	38,121,991	33,553	-5,102	14	18
F_KARSN0623	26.06.2023	8.550	8.530	0.23 %	0.02	8.710	8.440	340	290,820	1,430	159	40	18

Sözleşme Kodu	Vade Ayı	Uzlaşma Fiyatı	Önceki Uzlaşma Fiyatı	Değişim	Değişim Puan	Gün İçi Yüksek	Gün İçi Düşük	İşlem Miktarı	İşlem Hacim	Açık Pozisyon	Açık Pozisyon Değişimi	Vadeye Kalan Gün Sayısı	Takasbank Başlangıç Teminatı %
<b>PAY VADELİ</b>													
F_KCHOL0523	31.05.2023	81.980	80.980	1.23 %	1.00	82.970	80.550	83,885	686,609,607	143,046	-15,838	14	16
F_KCHOL0623	26.06.2023	84.990	84.610	0.45 %	0.38	86.140	83.540	7,234	61,502,517	9,315	-1,491	40	16
F_KOZAA0523	31.05.2023	41.190	39.290	4.84 %	1.90	41.940	38.500	70,293	284,747,940	60,796	-705	14	17
F_KOZAA0623	26.06.2023	42.680	40.780	4.66 %	1.90	43.200	39.800	5,261	22,015,321	2,433	-1,406	40	17
F_KOZAL0523	31.05.2023	19.660	19.240	2.18 %	0.42	20.040	18.980	160,277	313,092,291	91,989	-7,885	14	20
F_KOZAL0623	26.06.2023	20.070	19.830	1.21 %	0.24	20.380	19.320	7,184	14,274,831	11,264	-939	40	20
F_KRDMD0523	31.05.2023	16.920	16.820	0.59 %	0.10	17.140	16.410	225,544	377,654,541	163,030	-5,955	14	19
F_KRDMD0623	26.06.2023	17.380	17.290	0.52 %	0.09	17.660	16.930	8,999	15,541,258	17,206	2,884	40	19
F_MGROS0523	31.05.2023	177.510	174.370	1.80 %	3.14	178.500	172.260	2,053	36,130,391	7,893	152	14	19
F_MGROS0623	26.06.2023	180.110	179.160	0.53 %	0.95	184.020	179.490	32	580,112	81	17	40	19
F_ODAS0523	31.05.2023	5.450	5.140	6.03 %	0.31	5.460	5.090	257,029	137,079,647	240,950	46,176	14	18
F_ODAS0623	26.06.2023	5.610	5.310	5.65 %	0.30	5.630	5.270	4,809	2,635,519	9,965	-1,475	40	18
F_OYAKC0523	31.05.2023	35.170	34.220	2.78 %	0.95	35.790	33.740	48,739	169,499,949	15,680	-1,837	14	17
F_OYAKC0623	26.06.2023	36.450	35.330	3.17 %	1.12	36.880	34.950	1,006	3,618,834	843	298	40	17
F_PETKM0523	31.05.2023	13.140	13.090	0.38 %	0.05	13.350	12.930	150,829	197,380,113	154,156	-815	14	17
F_PETKM0623	26.06.2023	13.610	13.550	0.44 %	0.06	13.730	13.370	7,585	10,286,426	22,337	568	40	17
F_PGSUS0523	31.05.2023	443.280	441.920	0.31 %	1.36	451.050	438.370	4,503	200,079,229	5,382	-281	14	18
F_PGSUS0623	26.06.2023	455.980	458.170	-0.48 %	-2.19	466.400	454.000	223	10,244,799	298	-64	40	18
F_SAHOL0523	31.05.2023	38.750	38.710	0.10 %	0.04	39.150	38.110	65,779	254,603,730	213,021	-4,845	14	16
F_SAHOL0623	26.06.2023	40.190	40.440	-0.62 %	-0.25	41.000	39.540	11,631	46,559,778	13,432	2,355	40	16
F_SASA0523	31.05.2023	104.040	100.920	3.09 %	3.12	105.080	98.650	14,295	145,862,550	22,399	-713	14	18
F_SASA0623	26.06.2023	107.780	104.340	3.30 %	3.44	108.130	102.270	2,254	23,635,474	1,644	-836	40	18
F_SISE0523	31.05.2023	38.660	38.080	1.52 %	0.58	38.760	37.650	100,166	383,514,007	164,533	9,318	14	18
F_SISE0623	26.06.2023	40.010	39.650	0.91 %	0.36	40.110	39.120	5,722	22,689,465	32,226	-1,074	40	18
F_SKBK0523	31.05.2023	2.280	2.240	1.79 %	0.04	2.310	2.240	54,999	12,539,107	80,251	-1,236	14	19
F_SKBK0623	26.06.2023	2.350	2.300	2.17 %	0.05	2.400	2.340	3,312	783,391	13,914	1,934	40	19
F_SOKM0523	31.05.2023	30.240	30.520	-0.92 %	-0.28	30.680	29.900	5,883	17,795,689	15,196	421	14	17
F_SOKM0623	26.06.2023	31.350	31.760	-1.29 %	-0.41	31.760	31.120	492	1,543,235	1,132	0	40	17
F_TAVHL0523	31.05.2023	70.980	70.140	1.20 %	0.84	71.970	69.290	19,368	136,654,192	31,221	-2,919	14	17
F_TAVHL0623	26.06.2023	73.470	72.810	0.91 %	0.66	74.410	72.100	864	6,311,521	2,967	116	40	17
F_TCELL0523	31.05.2023	33.910	32.850	3.23 %	1.06	34.000	32.210	54,606	181,743,303	90,815	-5,812	14	15
F_TCELL0623	26.06.2023	34.820	34.170	1.90 %	0.65	34.860	33.490	4,469	15,315,491	7,071	-1,761	40	15
F_THYAO0523	31.05.2023	138.480	138.030	0.33 %	0.45	139.530	136.000	60,885	839,595,511	110,339	-1,397	14	17
F_THYAO0623	26.06.2023	143.400	143.720	-0.22 %	-0.32	144.580	140.900	4,641	66,317,235	4,841	-496	40	17
F_TKFEN0523	31.05.2023	27.940	27.690	0.90 %	0.25	28.460	27.340	12,852	35,592,473	31,596	877	14	16
F_TKFEN0623	26.06.2023	28.830	28.530	1.05 %	0.30	29.100	28.380	873	2,512,313	3,244	264	40	16
F_TOASO0523	31.05.2023	204.720	194.120	5.46 %	10.60	205.700	190.730	10,370	208,334,749	15,510	-494	14	15
F_TOASO0623	26.06.2023	212.180	202.240	4.91 %	9.94	216.490	189.050	2,952	62,356,051	2,491	1,761	40	15
F_TSKB0523	31.05.2023	4.010	4.030	-0.50 %	-0.02	4.120	3.970	64,158	25,933,578	72,625	7,727	14	20
F_TSKB0623	26.06.2023	4.150	4.160	-0.24 %	-0.01	4.250	4.080	2,017	848,790	4,180	89	40	20
F_TTKOM0523	31.05.2023	14.610	14.060	3.91 %	0.55	14.660	13.940	110,262	158,289,754	95,389	-111	14	18
F_TTKOM0623	26.06.2023	15.090	14.640	3.07 %	0.45	15.170	14.560	3,472	5,176,191	16,401	571	40	18
F_TUPRS0523N1	31.05.2023	68.720	67.670	1.55 %	1.05	69.340	66.530	9,079	433,152,489	11,597	-806	14	16
F_TUPRS0623N1	26.06.2023	70.730	70.210	0.74 %	0.52	71.780	69.310	774	38,371,410	665	-202	40	16
F_VAKBN0523	31.05.2023	8.700	8.710	-0.11 %	-0.01	9.000	8.570	50,665	44,370,111	55,705	20	14	19
F_VAKBN0623	26.06.2023	8.960	8.880	0.90 %	0.08	9.270	8.900	819	745,007	1,333	514	40	19
F_VESTL0523	31.05.2023	41.600	42.750	-2.69 %	-1.15	43.130	41.170	16,255	68,413,725	32,158	707	14	18
F_VESTL0623	26.06.2023	42.970	44.110	-2.58 %	-1.14	44.720	42.850	1,470	6,442,072	3,416	1,096	40	18
F_YKBNK0523	31.05.2023	9.460	9.700	-2.47 %	-0.24	9.800	9.330	734,038	702,096,279	792,479	-87,172	14	17
F_YKBNK0623	26.06.2023	9.800	10.200	-3.92 %	-0.40	10.160	9.720	23,483	23,393,557	31,226	6,497	40	17

\*Takasbank pozisyon limitlerine ulaşmak için [tıklayınız.](#)

**Gedik Yatırım Menkul Değerler A.Ş. - Yatırım Danışmanlığı Birimi**

**Ünvan :** Gedik Yatırım Menkul Değerler A.Ş.

**Adres :** Altayçeşme Mah. Çamlı Sok. Ofis Park Maltepe No:21/4 Kat:10-11-12 Maltepe/İstanbul

**Tel :** (0216) 453 0053

**E-Posta :** vadeli@gedik.com

**\*Gedik Yatırım VİOP Bülteni, Genel Yatırım Tavsiyesi Kapsamında Yatırım Danışmanlığı Birimi Tarafından Hazırlanmaktadır.**

**YASAL UYARI**

Burada yer alan bilgiler Gedik Yatırım tarafından bilgilendirme amacıyla hazırlanmıştır. Yatırım sinyal, bilgi, yorum ve tavsiyeleri yatırım danışmanlığı kapsamında değildir. Yatırım danışmanlığı hizmeti; aracı kurumlar, portföy yönetim şirketleri, mevduat kabul etmeyen bankalar ile müşteri arasında imzalanacak yatırım danışmanlığı sözleşmesi çerçevesinde sunulmaktadır. Burada yer alan sinyal, yorum ve tavsiyeler, herhangi bir yatırım aracının alım satım önerisi ya da getiri vaadi olarak yorumlanmamalıdır. Bu görüşler mali durumunuz ile risk ve getiri tercihlerinize uygun olmayabilir ve sadece burada yer alan bilgilere ve sinyallere dayanarak yatırım kararı verilmesi beklentilerinize uygun sonuçlar doğurmayabilir. Burada yer alan sinyaller, fiyatlar, veriler ve bilgilerin tam ve doğru olduğu garanti edilemez; içerik, haber verilmeksizin değiştirilebilir. Tüm sinyal ve veriler, Gedik Yatırım tarafından güvenilir olduğuna inanılan kaynaklardan alınmıştır. Bu sinyal ve kaynakların kullanılması nedeni ile ortaya çıkabilecek hatalardan ve zararlardan Gedik Yatırım sorumlu değildir.

**Genel Müdürlük**

Altayçeşme Mah. Çamlı Sok. Ofis Park Maltepe No:21/4 Kat:10-11-12 Maltepe/İstanbul/Türkiye Tel: (0216) 453 00 00 (pbx) Faks: (0216) 377 11 36

**Alanya**

Şekerhane Mah. Atatürk Cad.(Hancı Pastanesi Üstü) Balta İş Hanı 1100 Sok. Dış Kapı No : 9 İç Kapı No : 206 Alanya - Antalya Tel: (0242) 519 23 17 (pbx) Faks: (0242) 513 93 81

**Adana-Seyhan**

Çınarlı Mah. Ziyapaşa Bulvarı No: 78 Güneş Ziyapaşa İş Merkezi Kat :5 No :504 Seyhan/ADANA Tel: (0322) 355 03 50 (pbx) Faks: (0322) 290 35 18

**Ankara - Çankaya**

Simon Bolivar Cad. No: 8/6 Çankaya/ANKARA Tel: (0312) 438 27 00 (pbx) Faks: (0312) 438 27 47

**Ankara - Kızılay**

Mustafa Kemal Mah. 2157 Sk. Dış Kapı No : 2 İç Kapı No : 11 Çankaya/ ANKARA Tel: (0312) 232 09 49 (pbx) Faks: (0312) 232 09 49

**Antalya**

Elmalı Mah. Cumhuriyet Cad. Dış Kapı No : 40 Gültekin İşhanı Kat: 3 İç Kapı No : 301 Muratpaşa /ANTALYA Tel: (0242) 248 35 20 (pbx) Faks: (0242) 244 29 10

**Aydın**

Hasanefendi-Ramazan Paşa Mah. İstiklal Cad. Dış Kapı No : 23 İç Kapı No : 1 Efeler/AYDIN Tel: (0256) 999 17 87 (pbx) Faks:

**Aydın - Kuşadası**

Türkmen mah. Atatürk Bulvarı Belvü Sitesi C Blok Kat 2 Daire 3 Kuşadası /AYDIN Tel: (0256) 618 44 77 (pbx) Faks: (0256) 618 44 91

**Aydın - Nazilli**

Altıntaş Mah. İstasyon Bulvarı No:19 Kat:4 Daire:12 Nazilli / AYDIN Tel: (0256) 314 15 98 (pbx) Faks: (0256) 315 88 52

**Bağdat Caddesi Private**

Caddebostan Mah. Kantarcı Rıza Sk. Dış Kapı No:1 K:4 İç Kapı No:8 Kadıköy / İSTANBUL Tel: (0216) 453 01 05 (pbx) Faks: (0216) 411 23 54

**Balıkesir**

Eski Kuyumcular Mah. Anafartalar Cad. Acarlar İş Merkezi Dış Kapı No : 23 İç Kapı No : 1 Karesi - BALIKESİR Tel: (0266) 999 12 40 (pbx) Faks:

**Bandırma**

Dere Mah. Ordu Cad. Kapı No:3 İç Kapı No:2 Bandırma/ BALIKESİR Tel: (0226) 999 10 75 (pbx) Faks:

**Bodrum**

Taşyaka Mah. Ölüdeniz (TSY) Cad. No : 21 İç Kapı No : 3 Fethiye / Muğla Tel: (0252) 316 32 70 (pbx) Faks: (0252) 316 92 70

**Bursa**

İhsaniye Mah. İknur Sok. Dış Kapı No: 1D İç Kapı No: 8 Nilüfer/Bursa Tel: (0224) 220 51 50 (pbx) Faks: (0224) 220 50 99

**Bursa - Nilüfer**

Oduluk Mah. Liman Cad. No:7 Nilüfer / BURSA Tel: (0224) 275 35 50 (pbx) Faks: (0224) 451 79 66

**Çanakkale**

Kemalpaşa Mah. Şair Ece Ayhan Meydanı Dış Kapı No: 22 Kat: 2 İç Kapı No:2 Merkez / ÇANAKKALE Tel: (0286) 999 17 02 (pbx) Faks:

**Çorlu**

Zafer Mah. Cumhuriyet Bulvarı Dış Kapı No:9T1 İç Kapı No:114 Çorlu TEKİRDAĞ Tel: (0282) 888 96 20 (pbx) Faks:

**Çorum - Merkez**

Yavruturna Mah. 1. Maliye Sok. No: 1 Kat: 4 D: 22 Çorum Tel: (0364) 211 11 45 (pbx) Faks: (0364) 201 05 63

**Denizli - Merkez**

Saraylar Mah. İkinci Ticari Yol Sok.No:24 Kat:4 D:8 DENİZLİ Tel: (0258) 263 80 15 (pbx) Faks: (0258) 241 91 01

**Edirne - Merkez**

İstasyon Mah. Hakim Çağlar Işık Cad. Dış Kapı No : 1 İç Kapı No : 30 Merkez / Edirne Tel: (0284) 212 45 61 (pbx) Faks: (0284) 213 37 78

**Elazığ - Merkez**

Cumhuriyet Mah. Beyzade Efendi Bulvarı Temizer Apt. NO:1/3 A Blok Merkez / Elazığ Tel: (0424) 234 57 40 (pbx) Faks:

**Eskişehir - Merkez**

Akarbaşı Mah. Atatürk Bulvarı No : 77 A Odunpazarı / ESKİŞEHİR Tel: (0222) 230 09 08 (pbx) Faks: (0222) 220 37 02

**Etiler Private**

Etiler Mah. Yıldız Çiçeği Sok. No:11 Beşiktaş/İstanbul Tel: (0212) 999 50 11 (pbx) Faks:

**Gaziantep**

İncil Pınar Mah. Nail Bilen Cad. Ugur Plaza Sitesi Uğur Plaza Blok No: 5 İç Kapı No: 35 Şehitkamil / Gaziantep Tel: (0342) 909 01 54 (pbx) Faks:

**İstanbul - Ataşehir**

Barbaros Mah. İhlamur Bulvarı Sarkaç Sok. Ağaoğlu My Prestige No:1 D: 12-13 Ataşehir/İSTANBUL Tel: (0216) 560 37 00 (pbx) Faks: (0216) 688 67 86

**İstanbul - Bakırköy**

Cevizlik Mah. Muhasebeci Sok. Neşe Han No: 1 Kat:3 Bakırköy/İSTANBUL Tel: (0212) 660 85 25 (pbx) Faks: (0212) 570 03 03

**İstanbul - Kapalıçarşı**

Kürkçüler Sk. No: 25 Eminönü/Kapalıçarşı/İSTANBUL Tel: (0212) 513 40 01 (pbx) Faks: (0212) 527 16 86

**İstanbul - Maltepe**

Bağlarbaşı Mah. Bağdat Caddesi. Gedik İş Merkezi A Blok No: 414 Kat: 2 Daire: 22 İSTANBUL Tel: (0216) 399 00 42 (pbx) Faks: (0216) 399 18 17

**İstanbul - Şişli**

Esentepe Mah. Büyükdere Cad. Dış Kapı N201 Loft Residence İç Kapı N 50 Şişli / İSTANBUL Tel: (0212) 385 42 00 (pbx) Faks: (0212) 283 92 80

**İstanbul - Tophane**

Necatibey Cad. Alipaşa Degirmen Sok. No: 24 34425 Tophane/Karaköy/ İSTANBUL Tel: (0212) 251 60 06 (pbx) Faks: (0212) 293 49 03

**İstanbul - Ümraniye**

İnkılap Mah. Küçüksu Cad. Çeşminaz Sok. NO:2/7 Kat:3 Ümraniye Tel: (0216) 461 33 90 (pbx) Faks: (0216) 328 10 32

**İzmir**

Akdeniz Mah. Akdeniz Cad. Dış Kapı No : 1 İç Kapı No : 303 Konak / İZMİR Tel: (0232) 465 10 20 (pbx) Faks: (0232) 464 66 22

**Karabük - Merkez**

Bayır Mah. Menderes Cad. Çebioğlu Twin Towers B Blok Dış Kapı No :2 İç Kapı No : 107 Merkez / Karabük Tel: (0370) 502 15 90 (pbx) Faks: (0370) 502 15 93

**Kayseri**

Hunat Mah. Postalar Geçidi Sok. Ak Plaza Dış Kapı No :1 İç Kapı No : 206 Melikgazi - Kayseri Tel: (0352) 222 78 26 (pbx) Faks: (0352) 221 48 27

**Kocaeli - Gebze**

Hacı Halil Mah. Hükümet Cad. No: 95 Gebze/KOCAELİ Tel: (0262) 642 34 00 (pbx) Faks: (0262) 641 82 01

**Kocaeli - İzmit Şubesi**

Körfez Mahallesi Ankara Karayolu Cad. Dış Kapı No : 123/ 2 İç Kapı No : 9 İzmit / Kocaeli Tel: (0262) 999 18 14 (pbx) Faks: (0216) 377 11 36

**Konya - Selçuklu**

Beyazıt Mahallesi, Hüsnü Aşk Sok. Bezirci İş Merkezi Kat:4 D:403 Selçuklu / KONYA Tel: (0332) 238 59 60 (pbx) Faks: (0332) 238 59 75

**Malatya - Battalgazi**

Büyük Hüseyin Bey Mah. Atatürk Cad. Anadolu İş Merkezi K: 3 No: 23 D: 9-10-11 Battalgazi / MALATYA Tel: (0422) 325 62 67 (pbx) Faks: (0422) 322 23 72

**Manisa - Merkez**

Anafartalar Mah. Mustafa Kemal Paşa Cad. Kamil Menteş Apt. No: 34/1 MANİSA Tel: (0236) 239 42 98 (pbx) Faks: (0236) 239 43 02

**Mersin - Akdeniz**

Mahmudiye Mah. Atatürk Cad. Adil Kanun İş Hanı Kat: 2 Akdeniz / MERSİN Tel: (0324) 238 18 18 (pbx) Faks: (0324) 231 22 52

**Muğla - Fethiye**

Babaataşı Mah. 774. Sok. No.2 Fethiye / Muğla Tel: (0252) 612 07 60 (pbx) Faks: (0252) 612 36 46

**Ordu - Altınordu**

Düz Mah. Yıldırım Cad. Dış Kapı No : 4 İç Kapı No : 503 Altınordu / ORDU Tel: (0452) 222 07 49 (pbx) Faks: (0452) 220 07 50

**Sakarya - Adapazarı**

Tiğcılar Mah. Yenicami Sok. Dış Kapı No:5 İç Kapı No: 201 Adapazarı- Sakarya Tel: (0264) 279 83 89 (pbx) Faks: (0264) 281 03 88

**Samsun - İlkadım**

Hançerli Mah. Dervişzade Sok. Albayrak İş Merkezi No :5 Kat:6 İç Kapı No :5 İlkadım /Samsun Tel: (0362) 431 63 43 (pbx) Faks: (0362) 431 33 89

**Trabzon - Ortahisar**

Kemerkaya Mah. K.Maraş Cad. Ticaret Mektep Sk. Ustaömeroğlu İş Merkezi No: 9/9 Ortahisar/TRABZON Tel: (0462) 326 09 97 (pbx) Faks: (0462) 326 38 67

**Uşak - Merkez**

İsmetpaşa Cad. No: 45 K: 2 Mavi Plaza UŞAK Tel: (0276) 227 27 44 (pbx) Faks: (0276) 227 27 37

**Yeşilyurt Private Şube**

Yeşilyurt Mah. Sipahioğlu Cad. No : 14 İç Kapı No : 5 Bakırköy / İSTANBUL Tel: (0000) 000 00 00 (pbx) Faks:

**Zonguldak - Ereğli**

Müftü Mahallesi Süheyla Erel Sokak. No:2/1 Ay City İş Merkezi 7. Kat Ofis No:85 Karadeniz Ereğli / ZONGULDAK Tel: (0372) 329 10 00 (pbx) Faks: (0372) 316 66 30