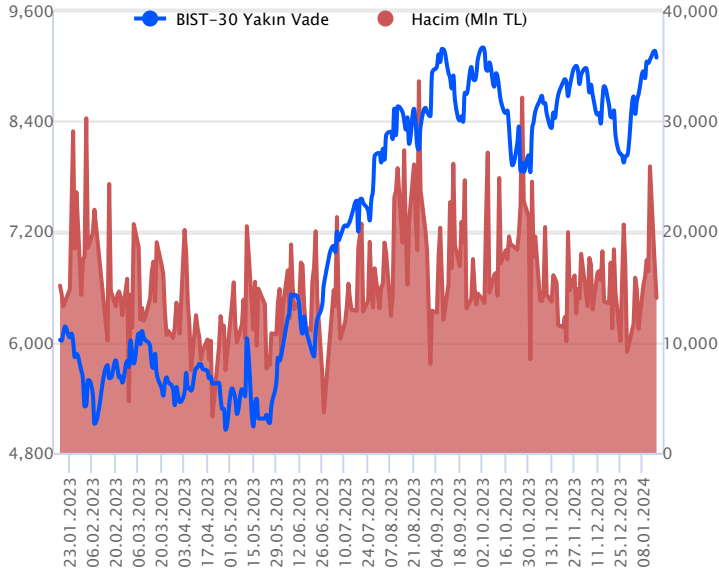


Sözleşme Kodu	Vade Ayı	Uzlaşma Fiyatı	Önceki Uzlaşma Fiyatı	Değişim	Değişim Puan	Gün İçi Yüksek	Gün İçi Düşük	İşlem Miktarı	İşlem Hacim	Açık Pozisyon	Açık Pozisyon Değişimi	Vadeye Kalan Gün Sayısı	Takasbank Başlangıç Teminatı %
<b>ENDEKS KONTRATLARI</b>													
F_XU0300224	29.02.2024	9,114.00	9,147.25	-0.36 %	-33.25	9,179.00	9,056.25	153,747.00	14,006,699,757.50	252,397.00	784.00	44	14
F_XU0300424	30.04.2024	9,553.75	9,581.25	-0.29 %	-27.50	9,600.00	9,499.00	921.00	87,922,485.00	1,330.00	-23.00	105	14

## BIST 30 Yakın Vadeli Kontratı

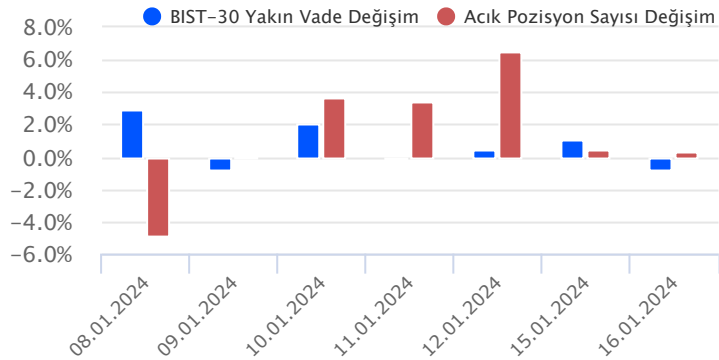


Şubat vadeli endeks sözleşmesinde gün içerisinde 9.056,25 ile 9.179,00 seviyeleri arasında hareket ederek günü %0,36 oranında sınırlı bir düşüşle 9.114,00 uzlaşma fiyatından tamamladı. Akşam seans kapanışı da 9.088,50 puandan gerçekleşti. Küresel çapta merkez bankalarına yönelik faiz indirim beklentileri korunmaya devam ederken, son günlerde artış kaydeden jeopolitik endişeler küresel risk iştahı üzerinde baskı oluşturuyor. ABD borsaları dün günü düşüşlerle tamamlarken, ABD vadelilerinde bu sabah hafif satıcı bir fiyatlama etkili oluyor. Asya piyasalarında genel olarak kırmızı bir renk hâkim. Avrupa vadeli ve CFD endeksleri hafif satıcı açılışlara işaret ediyor. Şubat vadeli sözleşmenin güne hafif satıcı bir başlangıç yapmasını bekliyoruz.

Sözleşmede 9.050 – 9.000 aralığı kısa vadeli ilk güçlü destek bölgesi olup, 9.000 desteği altında 8.900 ve 8.800 seviyelerine doğru geri çekilmeler gündeme gelebilir. 9.100 üzerinde kalıcılık korunabilir ve yeniden alımların etkili olursa 9.180 – 9.200 bölgesi ilk güçlü direnç konumunda bulunmaktadır. 9.200 üzeri tutunmalarda hız kazanan alımlarla 9.300 seviyesine doğru yükselişler kaydedilebilir. 9.000 puan üzerinde kalındığı sürece yukarı yönlü pozisyonların korunabileceği sözleşmede, bu seviye altında kâr satışlarının hız kazanabileceği göz önünde bulundurulmalıdır.

Endeks - 30 Yakın Vade Aracı Kurum Dağılımı Günlük Değişim					
Long			Short		
Kurum	Net Lot	Pay (%)	Kurum	Net Lot	Pay (%)
Teb Yatırım	5.635	35	Bank of America	7.057	43
Yapı Kredi Yatırım	4.742	29	Tacirler Yatırım	1.874	12
Tera Yatırım	1.161	7	İnfo Yatırım	1.826	11
Ünlü Menkul	972	6	QNB Finans Yatırım	1.689	10
Ak Yatırım	886	5	HSBC Yatırım	1.680	10
Diğer	2.893	18	Diğer	2.163	13
İlk 5 Kurum Satım Ağırlıklı					

Endeks - 30 Yakın Vade Aracı Kurum Dağılımı Tüm Vade					
Long			Short		
Kurum	Net Lot	Pay (%)	Kurum	Net Lot	Pay (%)
Teb Yatırım	81.047	67	İş Yatırım	48.728	40
Halk Yatırım	10.729	9	HSBC Yatırım	23.711	20
Deniz Yatırım	10.020	8	Garanti BBVA	15.803	13
Phillip Capital	6.381	5	Meksa Yatırım	6.407	5
Tacirler Yatırım	4.100	3	QNB Finans Yatırım	4.273	4
Diğer	8.641	7	Diğer	21.978	18
İlk 5 Kurum Alım Ağırlıklı					

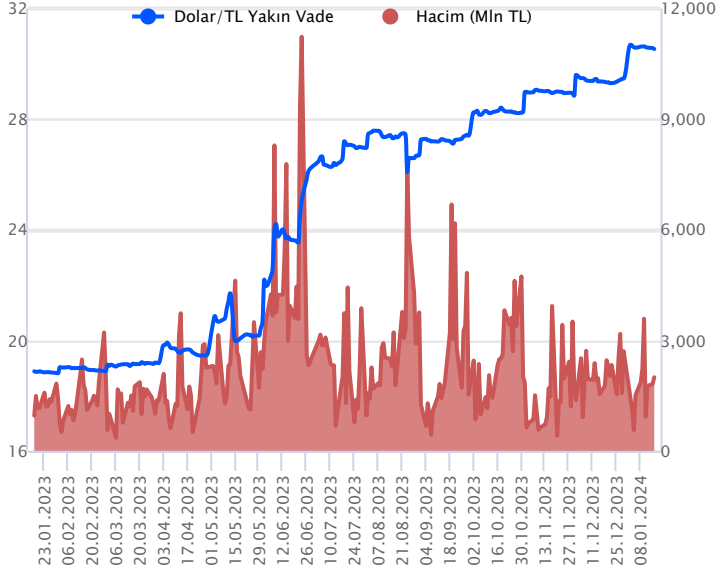


## Fiyat (%) Açık Pozisyon (%) Yorum

Artış	Artış	Yükselişin devamlılığı için sinyal olarak kabul edilebilir.
Artış	Azalış	Yükselişin desteklenmediğini gösterir.
Azalış	Artış	Düşüşlerin devamlılığı için sinyal olarak kabul edilebilir.
Azalış	Azalış	Düşüşlerin desteklenmediğini gösterir.

Sözleşme Kodu	Vade Ayı	Uzlaşma Fiyatı	Önceki Uzlaşma Fiyatı	Değişim	Değişim Puan	Gün İçi Yüksek	Gün İçi Düşük	İşlem Miktarı	İşlem Hacim	Açık Pozisyon	Açık Pozisyon Değişimi	Vadeye Kalan Gün Sayısı	Takasbank Başlangıç Teminatı %
<b>DÖVİZ KONTRATLARI</b>													
F_EURTRY0124	31.01.2024	33.2526	33.4786	-0.68 %	-0.23	33.4260	33.2182	442	14,741,206	17,399	261	15	14
F_EURTRY0224	29.02.2024	34.3125	34.5275	-0.62 %	-0.22	34.4591	34.3000	656	22,518,916	1,901	286	44	14
F_EURUSD0124	31.01.2024	1.0884	1.0957	-0.67 %	-0.01	1.0937	1.0880	3,633	119,110,395	20,094	1,731	15	4
F_EURUSD0224	29.02.2024	1.0895	1.0965	-0.64 %	-0.01	1.0950	1.0892	1,241	40,690,063	1,197	438	44	4
F_USDTRY0124	31.01.2024	30.5380	30.5656	-0.09 %	-0.03	30.5608	30.5228	65,357	1,995,560,248	704,111	-25,766	15	14
F_USDTRY0224	29.02.2024	31.4982	31.5181	-0.06 %	-0.02	31.5299	31.4735	38,947	1,236,159,079	532,307	13,090	44	14

## Dolar/TL Yakın Vadeli Kontratı



Ocak vadeli Dolar/TL sözleşmesi dün 30,5228 ile 30,5608 seviyeleri arasında dalgalanarak günü yüzde 0,09'luk düşüşle 30,5380 uzlaşma fiyatından tamamladı. Yurt içerisinde veri akışı bakımından sakin bir günü geride bırakırken, kurda düşük volatilitede yatay seyirlerin devam ettiğini görüyoruz. ABD tarafında New York Fed imalat aktivite endeksi ocakta -43,7 olarak açıklanarak pandemiden bu yana en düşük seviyeye geriledi. Endeksin düşmesinde sipariş ve sevkiyatlardaki düşüş etkili oldu. Verinin fiyatlara etkisi olmadı. Bugün yurt içerisinde veri akışı sakin. ABD tarafında perakende satışlar, sanayi üretim endeksi ve kapasite kullanım oranı verileri takip edilecek. Açıklanacak verilerin dolar endeksi üzerinde volatilitiyi artırması beklenebilir. Kur üzerindeki etkisinin ise çok sınırlı kalacağını değerlendiriyoruz. Dolar/TL, bu sabah saat 08:10 itibarıyla 30,11'li seviyelerde hareket ediyor. Dolar endeksi 103,17 civarında bulunurken, ABD 10 yıl vadeli tahvil faizi yüzde 4,00'lü seviyelerden işlem görüyor.

## Dolar/TL Yakın Vade Aracı Kurum Dağılımı Günlük Değişim

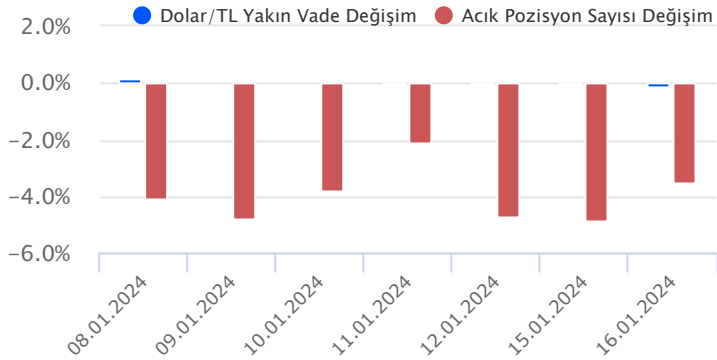
Long			Short		
Kurum	Net Lot	Pay (%)	Kurum	Net Lot	Pay (%)
Akbank	10.500	62	Ak Yatırım	25.487	86
Destek Yatırım	10.000	23	Deutsche Bank	1.396	4
Garanti Bankası	3.600	9	QNB Finans Yatırım	886	3
İş Yatırım	2.880	3	A1 Capital Menkul	750	2
Odea Bank	1.909	3	Garanti BBVA	505	2
Diğer	3.098	2	Diğer	963	3

İlk 5 Kurum Satım Ağırlıklı

## Dolar/TL Yakın Vade Aracı Kurum Dağılımı Tüm Vade

Long			Short		
Kurum	Net Lot	Pay (%)	Kurum	Net Lot	Pay (%)
Ak Yatırım	184.556	30	Akbank	269.490	44
Garanti BBVA	148.179	24	Finansbank	131.330	21
Deniz Yatırım	143.468	23	Bank of America	55.308	9
Oyak Yatırım	20.265	3	İş Bankası	33.338	5
İnfo Yatırım	11.654	2	Fibabank	29.820	5
Diğer	109.131	18	Diğer	99.160	16

İlk 5 Kurum Satım Ağırlıklı

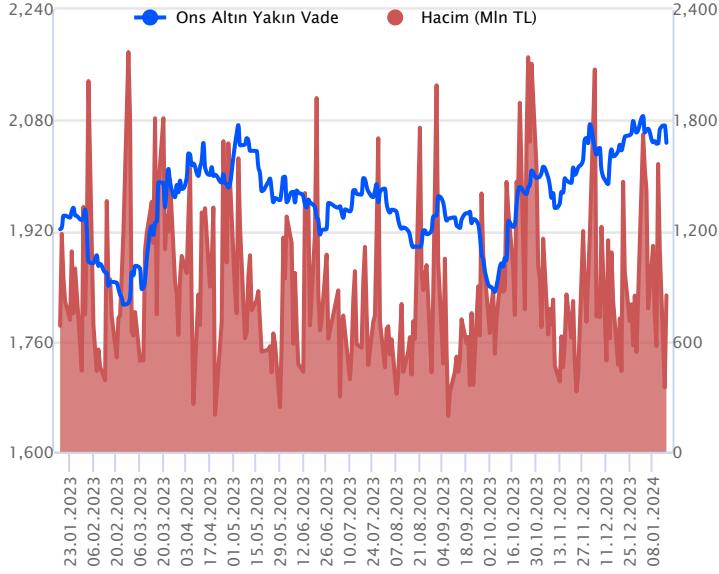


## Fiyat (%) Açık Pozisyon (%) Yorum

Artış	Artış	Yükselişin devamlılığı için sinyal olarak kabul edilebilir.
Artış	Azalış	Yükselişin desteklenmediğini gösterir.
Azalış	Artış	Düşüşlerin devamlılığı için sinyal olarak kabul edilebilir.
Azalış	Azalış	Düşüşlerin desteklenmediğini gösterir.

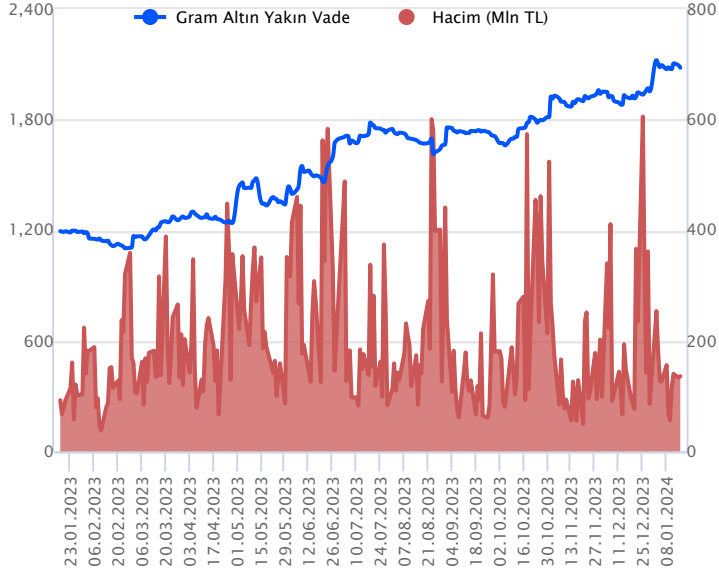
Sözleşme Kodu	Vade Ayı	Uzlaşma Fiyatı	Önceki Uzlaşma Fiyatı	Değişim	Değişim Puanı	Gün İçi Yüksek	Gün İçi Düşük	İşlem Miktarı	İşlem Hacim	Açık Pozisyon	Açık Pozisyon Değişimi	Vadeye Kalan Gün Sayısı	Takasbank Başlangıç Teminatı %
<b>ALTIN KONTRATLARI</b>													
F_XAUTRYM0224	29.02.2024	2,081.240	2,093.180	-0.57 %	-11.94	2,093.960	2,073.500	65,342	136,006,785	984,179	16	44	14
F_XAUTRYM0424	30.04.2024	2,244.130	2,254.430	-0.46 %	-10.30	2,261.580	2,235.410	15,269	34,279,205	90,453	-2,958	105	14
F_XAUUSD0224	29.02.2024	2,057.600	2,068.750	-0.54 %	-11.15	2,069.450	2,045.000	13,736	848,988,621	57,424	783	44	8
F_XAUUSD0424	30.04.2024	2,076.200	2,088.300	-0.58 %	-12.10	2,087.050	2,067.050	851	53,079,673	1,824	134	105	8

## ONS ALTIN Yakın Vadeli Kontratı



Kızıldeniz'de ticari gemilere yapılan saldırılar sonrası Yemen'e düzenlenen hava harekati ile jeopolitik risklerin yükselmesi, ABD enflasyonunun beklentilerin üstünde gelmesi, güvenli liman olan altına talebe neden olmuştur. Dün, bir FED yetkilisinden gelen, faiz indirimlerinde dikkatli hareket edileceği ve aceleye gelinmeyeceği açıklamaları sonrası doların değer kazanması ile kar satışları görülen ons altın sözleşmesi 2050,20 \$ ile 2069,45 \$ arasında işlem görerek günü % 0,54 düşüyle 2057,60 \$ uzlaşma fiyatından kapattı. Spot piyasada saat 7:40 itibariyle ons altın 2025 \$ bölgesinde işlem görüyor. Sözleşme için 2072\$ direnç noktası olarak bulunmaktadır. Bu direncin üzerinde kapanışların devamında 2051\$ stop seviyesi eklenerek 2113\$ seviyesi değerlendirilebilir. Geri çekilmelerde 22 gho geçtiği 2050 \$ altına sarkması durumunda 2076\$ stop seviyesi belirlenerek 2030 \$ ve 2014\$ seviyesi takip edilebilir Sözleşmede olası oynaklığa karşı yatırımcıların aktif bir kar al /zarar durudur seviyesi belirleyerek hareket etmeleri daha sağlıklı olabilir.

## GRAM ALTIN Yakın Vadeli Kontratı

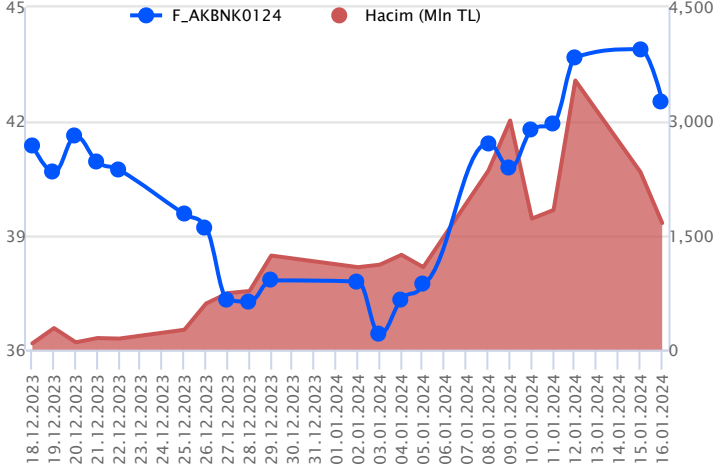


Ortadoğu'da jeopolitik risklerin yükselmesi ile beraber güvenli liman olarak görülen altına yönelim, dün yerini kar satışlarına bıraktı. Şubat vadeli gram altın sözleşmesi 2073,50 TL ile 2093,96 TL arasında aşağı yönlü hareket ederek günü % 0,57 düşüyle 2081,24 TL uzlaşma fiyatından tamamladı. Spot piyasada saat 7:40 itibariyle gram altın 1960 TL, ons altın 2025 \$ ve Dolar /TL kuru 30,11 TL seviyelerinde bulunuyor. Ortadoğu ve Fed üyelerinden gelecek haber akışları ile sözleşmede olası oynaklığa karşı yatırımcıların aktif bir kar al /zarar durudur seviyesi belirleyerek hareket etmeleri daha sağlıklı olabilir.

Sözleşme	Vade Ayı	Son Uzlaşma	Önceki Uzlaşma	Değişim %	Günün Düşüğü	Günün Yükselişi	İşlem Adedi	İşlem Hacmi
<b>PAY VADELİ SÖZLEŞMELERİNDE EN FAZLA İŞLEM GÖRENLER</b>								
F_AKBNK0124	31.01.2024	42.560	43.860	-3.0 %	42.040	44.270	388,243	1,664,558,611
F_THYAO0124	31.01.2024	254.340	257.700	-1.3 %	252.130	258.050	50,215	1,277,807,263
F_YKBNK0124	31.01.2024	22.630	22.830	-0.9 %	22.250	23.090	559,152	1,264,128,360

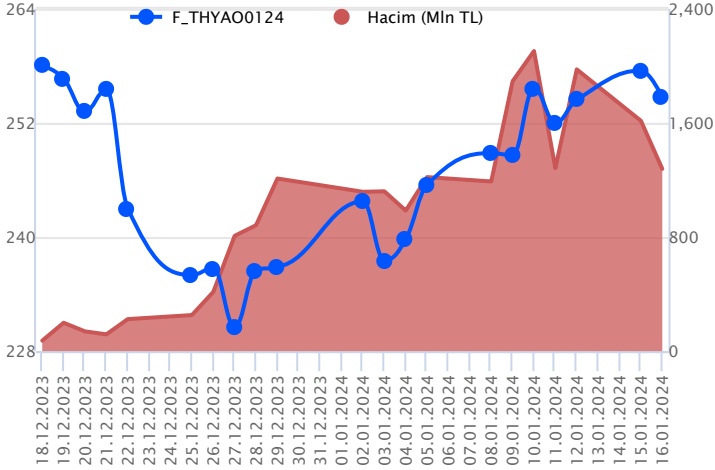
Pay vadeli sözleşmeleri, düşük teminatlarla yüksek tutarlı pozisyonlar almayı mümkün kılar. Pay vadeli sözleşmeleri ile ilgili daha detaylı bilgi almak için Gedik Yatırım VİOP Departmanı ile iletişime geçebilirsiniz.

### F\_AKBNK0124 Vadeli Kontratı



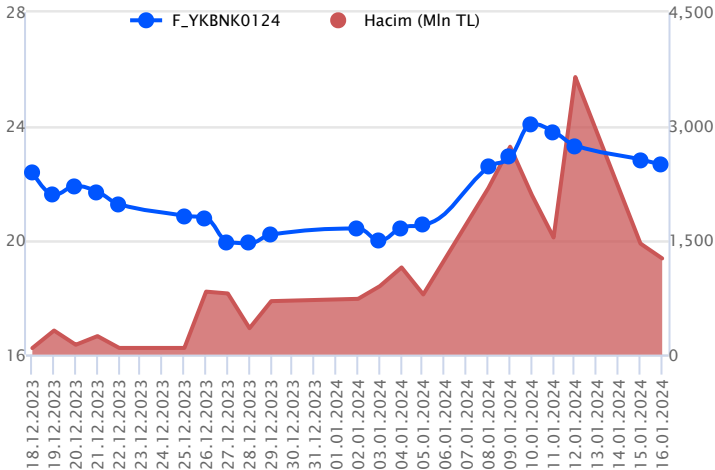
Bankacılık endeksinde dün %1,7'lik kayıp söz konusu olurken, Ocak vadeli AKBNK sözleşmesi 42,04 TL ve 44,27 TL seviyeleri arasında dalgalanarak günü 42,56 TL uzlaşma fiyatından %3,0'lık kayıpla tamamladı. Son dönemde pozitif ayrışmanın ön plana çıktığı sözleşmede dün realizasyon hareketleri dikkat çekti. Satıcılar seyrin devamında 42,00 TL izlenen ilk destek noktası olurken, devamında 41,45 TL ve 41,00 TL takip edilecek destek seviyeleridir. Ancak yeniden tepki alımlarının etkili olması durumunda 43,00 TL üzeri kapanışlar izlenebilir. Bu koşulun sağlanması halinde 43,55 TL ve 43,95 TL öne çıkan direnç seviyeleridir. Sektör genelinde yaşanan volatilité sebebiyle alınacak pozisyonlarda temkinli olunması aktif bir stop-loss stratejisine bağlı kalınması faydalı olacaktır.

### F\_THYAO0124 Vadeli Kontratı



Endekste kar satışlarının yaşandığı görülürken, Ocak vadeli THYAO sözleşmesi 252,13 TL – 258,05 TL seviyeleri arasında dalgalanarak 254,34 TL uzlaşma fiyatından %1,3'lük kayıpla günü tamamladı. Negatif seyrin kaydedildiği sözleşmede ortalamaların üzerinde tutunma pozitif seyrin devamlılığı açısından belirleyici olmaya devam edecektir. Sözleşmede toparlanmalarda ilk aşamada 256,42 TL seviyesi izlenmektedir. Bu seviyenin aşılması üzerinde kalıcılığın sağlanması durumunda 258,05 TL ve 260,00 TL seviyeleri gündeme gelecek dirençlerdir. Kar realizasyonlarının yaşanması halinde ise 7 günlük ortalamanın yer aldığı 252,26 TL öne çıkan ilk destek konumunda bulunurken, devamında 250,00 TL ve 14 günlük ortalamanın bulunduğu 248,72 TL seviyesi söz konusu olacaktır. Son dönemde kaydedilen volatilité sebebiyle alınacak pozisyonlarda temkinli olunması aktif bir stop-loss stratejisine bağlı kalınması faydalı olacaktır.

### F\_YKBNK0124 Vadeli Kontratı



Ocak vadeli YKBNK pay sözleşmesi 22,25 – 23,09 TL aralığında hareket ederek günü %0,9 oranında kayıpla 22,63 TL uzlaşma fiyatından tamamladı. Geçen hafta kaydedilen güçlü yükselişlerin ardından dünki fiyatlamalarda bankacılık sektöründe düzeltme eğilimi öne çıkarken, banka hisseleri arasındaki ayrışmalar da dikkat çekti. YKBNK sözleşmesinde son günlerde destek olarak çalışan 7 günlük üssel ortalama (22,70) altındaki fiyatlamalarda düzeltme eğilimi etkisini sürdürebilir. Kısa vadede 22,34 - 22,25 ve 22,00 destek olarak izlenecek olup, 22,00 TL altına sarkmalarda 21,78 – 21,50 ve 21,20 seviyelerine doğru geri çekilmeler hız kazanabilir. Sözleşmede 7 günlük ortalamanın (22,70) destek olarak çalışmaya devam etmesi ve yeniden yükselişlerin güç kazanması halinde ise 23,00 – 23,38 kısa vadeli ilk direnç bölgesi olup, bu bölge üzerinde 23,65 – 23,96 ve 24,30 seviyelerine doğru alımlar güç kazanabilir.

## Dayanak Varlıkların Teknik Gösterge Görünümleri

## 20 Gün Ortalama/Fiyat Kesişmesi (YUKARI)

SKBNK  
ISGYO  
TUPRS

## Güç Göstergeleri Olumlu

KCHOL

RSI ve Momentum göstergelerine göre olumlu olanlar

## 50 Gün Ortalama/Fiyat Kesişmesi (YUKARI)

ALARK

## MACD

FROTO GÜÇLÜ AL  
SISE GÜÇLÜ AL  
TOASO GÜÇLÜ AL  
TUPRS ZAYIF AL

## 20/50 Gün Ortalama Kesişmesi (YUKARI)

TAVHL

## Para Girişi Olan Dayanak Varlıklar

	Kapanış	İşlem Hacmi (Mln TL)
TUPRS	143.20	3,492.59238
ISGYO	17.14	599.84417
AKSEN	33.50	351.51575
ECILC	46.14	298.04795

## Yüksek Hacimliler

	İşlem Hacmi (Mln TL)
XU030	59,880.81
XSD25	43,081.60
X10XB	27,088.76
XLBNK	16,636.10
THYAO	6,848.86

## 20 Gün Ortalama/Fiyat Kesişmesi (AŞAĞI)

## Güç Göstergeleri Zayıf

RSI ve Momentum göstergelerine göre zayıf olanlar

## 50 Gün Ortalama/Fiyat Kesişmesi (AŞAĞI)

VAKBN  
EUR/USD

## Göstergeleri Dipte Olanlar

HEKTS  
SASA

CCI, RSI, Stochastics, Williams' %R, MFI ve DX göstergelerinin ortalaması en düşük olanlar

## 20/50 Gün Ortalama Kesişmesi (AŞAĞI)

Bu şartları sağlayan dayanak varlık bulunmamaktadır.

## Para Çıkışı Olan Dayanak Varlıklar

	Kapanış	İşlem Hacmi (Mln TL)
GUBRF	138.60	3,029.26
KOZAL	20.34	2,001.00

## Dayanak Varlıkların Teknik Gösterge Konumları

Kod	5 Günlük H.O	10 Günlük H.O	20 Günlük H.O	50 Günlük H.O	RSI	StochS	MACD	CCI
AEFES	ALIM	ALIM	ALIM	ALIM	ALIM	SATIM	SATIM	ALIM
AKBNK	ALIM	ALIM	ALIM	ALIM	SATIM	ALIM	ALIM	SATIM
AKSEN	ALIM	ALIM	ALIM	ALIM	ALIM	ALIM	ALIM	SATIM
ALARK	ALIM	ALIM	ALIM	ALIM	ALIM	SATIM	ALIM	ALIM
ARCLK	ALIM	ALIM	ALIM	SATIM	SATIM	SATIM	ALIM	SATIM
ASELS	ALIM	ALIM	ALIM	ALIM	ALIM	SATIM	ALIM	ALIM
ASTOR	ALIM	ALIM	ALIM	SATIM	ALIM	SATIM	ALIM	SATIM
BIMAS	ALIM	ALIM	ALIM	ALIM	ALIM	ALIM	ALIM	SATIM
CNH/TRY	SATIM	ALIM	ALIM	ALIM	SATIM	ALIM	SATIM	SATIM
DOHOL	ALIM	ALIM	ALIM	ALIM	ALIM	SATIM	ALIM	ALIM
ECILC	ALIM	ALIM	ALIM	ALIM	ALIM	SATIM	ALIM	ALIM
EKGYO	ALIM	ALIM	ALIM	ALIM	ALIM	SATIM	ALIM	SATIM
ENJSA	ALIM	ALIM	ALIM	ALIM	ALIM	ALIM	ALIM	SATIM
ENKAI	ALIM	ALIM	ALIM	ALIM	ALIM	ALIM	ALIM	SATIM
EREGL	ALIM	ALIM	ALIM	ALIM	ALIM	ALIM	ALIM	SATIM
EUR/TRY	SATIM	SATIM	ALIM	ALIM	SATIM	ALIM	SATIM	SATIM
EUR/USD	SATIM	SATIM	SATIM	SATIM	SATIM	ALIM	SATIM	SATIM
FROTO	ALIM	ALIM	ALIM	ALIM	ALIM	SATIM	ALIM	ALIM
GARAN	SATIM	ALIM	ALIM	ALIM	SATIM	ALIM	ALIM	SATIM
GBP/USD	SATIM	SATIM	SATIM	ALIM	SATIM	ALIM	SATIM	SATIM
GUBRF	SATIM	SATIM	SATIM	SATIM	SATIM	SATIM	ALIM	SATIM
HALKB	SATIM	ALIM	ALIM	SATIM	SATIM	ALIM	ALIM	SATIM
HEKTS	SATIM	SATIM	SATIM	SATIM	SATIM	SATIM	SATIM	ALIM
ISCTR	SATIM	ALIM	ALIM	ALIM	SATIM	ALIM	ALIM	SATIM
ISGYO	ALIM	ALIM	ALIM	SATIM	ALIM	SATIM	ALIM	ALIM
KARSN	ALIM	ALIM	ALIM	SATIM	SATIM	ALIM	ALIM	SATIM
KCHOL	ALIM	ALIM	ALIM	ALIM	ALIM	ALIM	ALIM	SATIM
KONTR	SATIM	SATIM	ALIM	SATIM	SATIM	ALIM	ALIM	SATIM
KOZAA	ALIM	ALIM	ALIM	SATIM	ALIM	SATIM	ALIM	ALIM
KOZAL	ALIM	ALIM	ALIM	SATIM	ALIM	SATIM	ALIM	ALIM
KRDMD	ALIM	ALIM	ALIM	ALIM	SATIM	ALIM	ALIM	SATIM
MGROS	ALIM	ALIM	ALIM	ALIM	SATIM	ALIM	ALIM	SATIM
ODAS	SATIM	ALIM	SATIM	SATIM	ALIM	ALIM	ALIM	SATIM
OYAKC	ALIM	ALIM	ALIM	SATIM	ALIM	ALIM	ALIM	ALIM
PETKM	ALIM	ALIM	ALIM	ALIM	ALIM	SATIM	ALIM	SATIM
PGSUS	ALIM	ALIM	ALIM	ALIM	ALIM	ALIM	ALIM	SATIM
RUB/TRY	ALIM	ALIM	ALIM	ALIM	ALIM	ALIM	ALIM	SATIM
SAHOL	ALIM	ALIM	ALIM	ALIM	ALIM	ALIM	ALIM	SATIM
SASA	SATIM	SATIM	SATIM	SATIM	SATIM	SATIM	ALIM	SATIM
SISE	ALIM	ALIM	ALIM	ALIM	ALIM	ALIM	ALIM	SATIM
SKBNK	ALIM	ALIM	ALIM	SATIM	ALIM	SATIM	ALIM	ALIM
SOKM	ALIM	ALIM	ALIM	SATIM	ALIM	SATIM	ALIM	SATIM
TAVHL	ALIM	ALIM	ALIM	ALIM	ALIM	SATIM	ALIM	SATIM
TCELL	ALIM	ALIM	ALIM	ALIM	ALIM	SATIM	ALIM	ALIM
THYAO	ALIM	ALIM	ALIM	ALIM	SATIM	ALIM	ALIM	SATIM
TKFEN	ALIM	ALIM	ALIM	SATIM	ALIM	SATIM	ALIM	ALIM
TOASO	ALIM	ALIM	ALIM	ALIM	ALIM	ALIM	ALIM	SATIM
TSKB	ALIM	ALIM	ALIM	ALIM	ALIM	ALIM	ALIM	SATIM
TTKOM	ALIM	ALIM	ALIM	ALIM	ALIM	SATIM	ALIM	ALIM
TUPRS	ALIM	ALIM	ALIM	SATIM	ALIM	SATIM	ALIM	ALIM
USD/TRY	ALIM	ALIM	ALIM	ALIM	SATIM	ALIM	ALIM	ALIM
VAKBN	SATIM	SATIM	ALIM	SATIM	SATIM	ALIM	ALIM	SATIM
VESTL	ALIM	ALIM	ALIM	SATIM	ALIM	ALIM	ALIM	SATIM
X10XB	ALIM	ALIM	ALIM	ALIM	ALIM	SATIM	ALIM	SATIM
XAU/TRY	ALIM	ALIM	ALIM	ALIM	SATIM	SATIM	SATIM	SATIM
XAU/USD	SATIM	SATIM	SATIM	ALIM	SATIM	SATIM	SATIM	SATIM
XLBNK	SATIM	ALIM	ALIM	ALIM	SATIM	ALIM	ALIM	SATIM
XSD25	ALIM	ALIM	ALIM	ALIM	ALIM	ALIM	ALIM	SATIM
XU030	ALIM	ALIM	ALIM	ALIM	ALIM	ALIM	ALIM	SATIM
YKBNK	SATIM	ALIM	ALIM	ALIM	SATIM	ALIM	ALIM	SATIM

Kod	Destek 3	Destek 2	Destek 1	Kapanış	Pivot	Direnç 1	Direnç 2	Direnç 3
	<b>DESTEKLER</b>				<b>DİRENÇLER</b>			
F_AEFES0124	129.82	131.70	133.76	<b>135.83</b>	<b>135.64</b>	137.70	139.58	141.64
F_AEFES0224	135.80	137.04	139.02	<b>141.00</b>	<b>140.26</b>	142.24	143.48	145.46
F_AKBNK0124	39.41	40.72	41.64	<b>42.55</b>	<b>42.95</b>	43.87	45.18	46.10
F_AKBNK0224	40.94	42.21	43.09	<b>43.96</b>	<b>44.36</b>	45.24	46.51	47.39
F_AKSEN0124	31.92	32.51	33.28	<b>34.06</b>	<b>33.87</b>	34.64	35.23	36.00
F_AKSEN0224	33.22	33.77	34.46	<b>35.16</b>	<b>35.01</b>	35.70	36.25	36.94
F_ALARK0124	94.12	95.29	96.85	<b>98.40</b>	<b>98.02</b>	99.58	100.75	102.31
F_ALARK0224	97.88	98.93	100.18	<b>101.43</b>	<b>101.23</b>	102.48	103.53	104.78
F_ARCLK0124	130.19	131.54	132.59	<b>133.63</b>	<b>133.94</b>	134.99	136.34	137.39
F_ARCLK0224	134.61	135.98	137.08	<b>138.18</b>	<b>138.45</b>	139.55	140.92	142.02
F_ASELS0124	46.91	47.43	48.15	<b>48.86</b>	<b>48.67</b>	49.39	49.91	50.63
F_ASELS0224	48.81	49.26	49.91	<b>50.57</b>	<b>50.36</b>	51.01	51.46	52.11
F_ASTOR0124	99.37	100.81	101.83	<b>102.86</b>	<b>103.27</b>	104.29	105.73	106.75
F_ASTOR0224	102.28	103.71	104.59	<b>105.47</b>	<b>106.02</b>	106.90	108.33	109.21
F_BIMAS0124	330.99	334.50	337.89	<b>341.29</b>	<b>341.40</b>	344.79	348.30	351.69
F_BIMAS0224	340.32	343.75	347.17	<b>350.58</b>	<b>350.60</b>	354.02	357.45	360.87
F_CNHTRY0124	4.23	4.23	4.23	<b>4.23</b>	<b>4.23</b>	4.23	4.23	4.23
F_CNHTRY0224	4.37	4.37	4.37	<b>4.37</b>	<b>4.37</b>	4.37	4.37	4.37
F_DOHOL0124	12.35	12.49	12.73	<b>12.97</b>	<b>12.87</b>	13.11	13.25	13.49
F_DOHOL0224	12.79	12.93	13.16	<b>13.40</b>	<b>13.30</b>	13.53	13.67	13.90
F_ECILC0124	43.99	44.65	45.80	<b>46.96</b>	<b>46.46</b>	47.61	48.27	49.42
F_ECILC0224	46.33	46.83	47.60	<b>48.38</b>	<b>48.10</b>	48.87	49.37	50.14
F_EKGYO0124	8.22	8.31	8.42	<b>8.54</b>	<b>8.51</b>	8.62	8.71	8.82
F_EKGYO0224	8.49	8.58	8.70	<b>8.83</b>	<b>8.79</b>	8.91	9.00	9.12
F_ENJSA0124	48.65	49.14	49.65	<b>50.16</b>	<b>50.14</b>	50.65	51.14	51.65
F_ENJSA0224	50.50	50.93	51.41	<b>51.88</b>	<b>51.84</b>	52.32	52.75	53.23
F_ENKAI0124	33.98	34.62	35.11	<b>35.59</b>	<b>35.75</b>	36.24	36.88	37.37
F_ENKAI0224	35.84	36.15	36.48	<b>36.80</b>	<b>36.79</b>	37.12	37.43	37.76
F_EREGL0124	43.60	44.03	44.57	<b>45.11</b>	<b>45.00</b>	45.54	45.97	46.51
F_EREGL0224	44.86	45.37	45.96	<b>46.56</b>	<b>46.47</b>	47.06	47.57	48.16
F_EURTRY0124	32.94	33.08	33.15	<b>33.22</b>	<b>33.29</b>	33.36	33.50	33.56
F_EURTRY0224	34.09	34.19	34.25	<b>34.30</b>	<b>34.35</b>	34.41	34.51	34.57
F_EURUSD0124	1.08	1.08	1.09	<b>1.09</b>	<b>1.09</b>	1.09	1.10	1.10
F_EURUSD0224	1.08	1.09	1.09	<b>1.09</b>	<b>1.09</b>	1.09	1.10	1.10
F_FROTO0124	815.30	818.33	824.17	<b>830.00</b>	<b>827.20</b>	833.04	836.07	841.91
F_FROTO0224	838.62	841.34	846.76	<b>852.19</b>	<b>849.48</b>	854.90	857.62	863.04
F_GARAN0124	59.39	61.90	63.34	<b>64.79</b>	<b>65.85</b>	67.29	69.80	71.24
F_GARAN0224	61.75	64.18	65.57	<b>66.97</b>	<b>68.00</b>	69.39	71.82	73.21
F_GBPUSD0124	1.26	1.26	1.26	<b>1.27</b>	<b>1.27</b>	1.27	1.27	1.27
F_GBPUSD0224	1.26	1.26	1.26	<b>1.27</b>	<b>1.27</b>	1.27	1.27	1.27
F_GUBRF0124	126.10	130.95	135.60	<b>140.25</b>	<b>140.45</b>	145.10	149.95	154.60
F_GUBRF0224	131.07	135.75	140.43	<b>145.10</b>	<b>145.11</b>	149.79	154.47	159.15
F_HALKB0124	12.66	12.80	12.94	<b>13.07</b>	<b>13.08</b>	13.22	13.36	13.50
F_HALKB0224	13.13	13.25	13.36	<b>13.47</b>	<b>13.48</b>	13.59	13.71	13.82
F_HEKTS0124	16.63	16.92	17.11	<b>17.30</b>	<b>17.40</b>	17.59	17.88	18.07
F_HEKTS0224	17.30	17.55	17.72	<b>17.88</b>	<b>17.97</b>	18.14	18.39	18.56
F_ISCTR0124	24.71	25.11	25.38	<b>25.65</b>	<b>25.78</b>	26.05	26.45	26.72
F_ISCTR0224	25.57	25.98	26.25	<b>26.52</b>	<b>26.66</b>	26.93	27.34	27.61
F_ISGYO0124	15.21	15.66	16.52	<b>17.37</b>	<b>16.97</b>	17.83	18.28	19.14
F_ISGYO0224	15.86	16.28	17.10	<b>17.93</b>	<b>17.52</b>	18.34	18.76	19.58
F_KARSN0124	8.65	8.77	8.88	<b>9.00</b>	<b>9.00</b>	9.11	9.23	9.34
F_KARSN0224	9.09	9.17	9.24	<b>9.32</b>	<b>9.32</b>	9.39	9.47	9.54
F_KCHOL0124	155.72	158.43	160.48	<b>162.53</b>	<b>163.19</b>	165.24	167.95	170.00
F_KCHOL0224	161.20	163.85	165.88	<b>167.92</b>	<b>168.53</b>	170.56	173.21	175.24
F_KONTR0124	219.50	223.23	226.71	<b>230.20</b>	<b>230.44</b>	233.92	237.65	241.13
F_KONTR0224	229.28	231.46	233.76	<b>236.07</b>	<b>235.94</b>	238.24	240.42	242.72
F_KOZAA0124	45.35	45.85	46.24	<b>46.62</b>	<b>46.74</b>	47.13	47.63	48.02
F_KOZAA0224	47.14	47.54	47.90	<b>48.26</b>	<b>48.30</b>	48.66	49.06	49.42
F_KOZAL0124	20.22	20.40	20.55	<b>20.69</b>	<b>20.73</b>	20.88	21.06	21.21
F_KOZAL0224	20.65	20.82	20.97	<b>21.11</b>	<b>21.14</b>	21.29	21.46	21.61
F_KRDMD0124	25.29	25.65	25.93	<b>26.22</b>	<b>26.29</b>	26.57	26.93	27.21
F_KRDMD0224	26.15	26.50	26.79	<b>27.09</b>	<b>27.14</b>	27.43	27.78	28.07
F_MGROS0124	361.79	367.82	371.68	<b>375.53</b>	<b>377.71</b>	381.57	387.60	391.46
F_MGROS0224	377.20	382.06	385.48	<b>388.90</b>	<b>390.34</b>	393.76	398.62	402.04
F_ODAS0124	7.91	8.23	8.41	<b>8.59</b>	<b>8.73</b>	8.91	9.23	9.41
F_ODAS0224	8.27	8.56	8.74	<b>8.92</b>	<b>9.03</b>	9.21	9.50	9.68

Kod	Destek 3	Destek 2	Destek 1	Kapanış	Pivot	Direnç 1	Direnç 2	Direnç 3
	<b>DESTEKLER</b>			<b>DİRENÇLER</b>				
F_OYAKC0124	56.83	57.61	58.88	<b>60.15</b>	<b>59.66</b>	60.93	61.71	62.98
F_OYAKC0224	58.44	59.07	60.24	<b>61.41</b>	<b>60.87</b>	62.04	62.67	63.84
F_PETKM0124	20.34	20.53	20.78	<b>21.02</b>	<b>20.97</b>	21.22	21.41	21.66
F_PETKM0224	21.07	21.26	21.50	<b>21.74</b>	<b>21.69</b>	21.93	22.12	22.36
F_PGSUS0124	712.23	720.62	728.71	<b>736.80</b>	<b>737.10</b>	745.19	753.58	761.67
F_PGSUS0224	737.70	745.52	752.79	<b>760.07</b>	<b>760.61</b>	767.88	775.70	782.97
F_SAHOL0124	67.41	68.56	69.25	<b>69.95</b>	<b>70.40</b>	71.09	72.24	72.93
F_SAHOL0224	70.12	71.13	71.78	<b>72.43</b>	<b>72.79</b>	73.44	74.45	75.10
F_SASA0124	34.08	34.52	34.78	<b>35.03</b>	<b>35.22</b>	35.48	35.92	36.18
F_SASA0224	35.38	35.76	35.94	<b>36.13</b>	<b>36.32</b>	36.50	36.88	37.06
F_SISE0124	48.19	48.66	49.03	<b>49.39</b>	<b>49.50</b>	49.87	50.34	50.71
F_SISE0224	50.17	50.53	50.78	<b>51.03</b>	<b>51.14</b>	51.39	51.75	52.00
F_SKBNK0124	4.61	4.77	5.03	<b>5.30</b>	<b>5.19</b>	5.45	5.61	5.87
F_SKBNK0224	4.82	4.95	5.21	<b>5.46</b>	<b>5.34</b>	5.60	5.73	5.99
F_SOKM0124	55.06	55.69	56.23	<b>56.76</b>	<b>56.86</b>	57.40	58.03	58.57
F_SOKM0224	57.09	57.71	58.20	<b>58.70</b>	<b>58.82</b>	59.31	59.93	60.42
F_TAVHL0124	122.95	124.76	126.27	<b>127.78</b>	<b>128.08</b>	129.59	131.40	132.91
F_TAVHL0224	127.04	128.87	130.33	<b>131.80</b>	<b>132.16</b>	133.62	135.45	136.91
F_TCELL0124	61.92	62.79	64.06	<b>65.32</b>	<b>64.93</b>	66.20	67.07	68.34
F_TCELL0224	64.20	65.04	66.25	<b>67.46</b>	<b>67.09</b>	68.30	69.14	70.35
F_THYAO0124	245.98	249.06	251.90	<b>254.75</b>	<b>254.98</b>	257.82	260.90	263.74
F_THYAO0224	253.88	257.27	260.18	<b>263.10</b>	<b>263.57</b>	266.48	269.87	272.78
F_TKFEN0124	37.50	37.98	38.78	<b>39.57</b>	<b>39.26</b>	40.06	40.54	41.34
F_TKFEN0224	39.17	39.57	40.27	<b>40.96</b>	<b>40.67</b>	41.37	41.77	42.47
F_TOASO0124	232.57	234.98	237.44	<b>239.91</b>	<b>239.85</b>	242.31	244.72	247.18
F_TOASO0224	240.00	242.68	244.98	<b>247.29</b>	<b>247.66</b>	249.96	252.64	254.94
F_TSKB0124	7.35	7.44	7.56	<b>7.68</b>	<b>7.65</b>	7.77	7.86	7.98
F_TSKB0224	7.61	7.70	7.80	<b>7.90</b>	<b>7.89</b>	7.99	8.08	8.18
F_TTKOM0124	28.31	28.69	29.14	<b>29.58</b>	<b>29.52</b>	29.97	30.35	30.80
F_TTKOM0224	29.39	29.76	30.14	<b>30.53</b>	<b>30.51</b>	30.89	31.26	31.64
F_TUPRS0124	140.04	141.34	143.65	<b>145.95</b>	<b>144.95</b>	147.26	148.56	150.87
F_TUPRS0224	144.96	146.25	148.53	<b>150.80</b>	<b>149.82</b>	152.10	153.39	155.67
F_USDTRY0124	30.48	30.50	30.52	<b>30.53</b>	<b>30.54</b>	30.56	30.58	30.59
F_USDTRY0224	31.41	31.44	31.47	<b>31.50</b>	<b>31.50</b>	31.53	31.56	31.58
F_VAKBN0124	13.78	14.07	14.28	<b>14.49</b>	<b>14.57</b>	14.78	15.07	15.28
F_VAKBN0224	14.42	14.64	14.83	<b>15.01</b>	<b>15.05</b>	15.24	15.46	15.65
F_VESTL0124	47.35	48.02	48.68	<b>49.35</b>	<b>49.35</b>	50.01	50.68	51.34
F_VESTL0224	49.25	49.81	50.44	<b>51.08</b>	<b>51.00</b>	51.63	52.19	52.82
F_X10XB0224	10,887.75	10,902.75	10,932.75	<b>10,962.75</b>	<b>10,947.75</b>	10,977.75	10,992.75	11,022.75
F_X10XB0424	11,522.25	11,522.25	11,522.25	<b>11,522.25</b>	<b>11,522.25</b>	11,522.25	11,522.25	11,522.25
F_XAUTRYM0224	2,051.23	2,062.36	2,071.69	<b>2,081.01</b>	<b>2,082.82</b>	2,092.15	2,103.28	2,112.61
F_XAUTRYM0424	2,206.91	2,221.16	2,233.08	<b>2,245.00</b>	<b>2,247.33</b>	2,259.25	2,273.50	2,285.42
F_XAUUSD0224	2,013.73	2,029.37	2,038.18	<b>2,047.00</b>	<b>2,053.82</b>	2,062.63	2,078.27	2,087.08
F_XAUUSD0424	2,041.42	2,054.23	2,061.42	<b>2,068.60</b>	<b>2,074.23</b>	2,081.42	2,094.23	2,101.42
F_XLBNK0224	8,778.17	8,864.08	9,000.42	<b>9,136.75</b>	<b>9,086.33</b>	9,222.67	9,308.58	9,444.92
F_XLBNK0424	8,891.75	9,047.25	9,160.50	<b>9,273.75</b>	<b>9,316.00</b>	9,429.25	9,584.75	9,698.00
F_XU0300224	8,914.08	8,985.17	9,036.83	<b>9,088.50</b>	<b>9,107.92</b>	9,159.58	9,230.67	9,282.33
F_XU0300424	9,375.33	9,437.17	9,476.33	<b>9,515.50</b>	<b>9,538.17</b>	9,577.33	9,639.17	9,678.33
F_YKBNK0124	21.40	21.82	22.24	<b>22.65</b>	<b>22.66</b>	23.08	23.50	23.92
F_YKBNK0224	22.15	22.58	23.00	<b>23.43</b>	<b>23.43</b>	23.85	24.28	24.70



Sözleşme Kodu	Vade Ayı	Uzlaşma Fiyatı	Önceki Uzlaşma Fiyatı	Değişim	Değişim Puan	Gün İçi Yüksek	Gün İçi Düşük	İşlem Miktarı	İşlem Hacim	Açık Pozisyon	Açık Pozisyon Değişimi	Vadeye Kalan Gün Sayısı	Takasbank Başlangıç Teminatı %
<b>ENDEKS KONTRATLARI</b>													
F_XU0300224	29.02.2024	9,114.00	9,147.25	-0.36 %	-33.25	9,179.00	9,056.25	153,747.00	14,006,699,757.50	252,397.00	784.00	44	14
F_XU0300424	30.04.2024	9,553.75	9,581.25	-0.29 %	-27.50	9,600.00	9,499.00	921.00	87,922,485.00	1,330.00	-23.00	105	14
F_XU0300624	28.06.2024	10,010.75	10,046.50	-0.36 %	-35.75	10,059.00	9,969.50	9.00	901,585.00	77.00	-1.00	164	14
F_XU0301224	31.12.2024	12,272.75	12,362.00	-0.72 %	-89.25	12,305.00	12,246.00	6.00	736,362.50	171.00	0.00	350	14
<b>DÖVİZ KONTRATLARI</b>													
F_CNHTRY0124	31.01.2024	4,2345	4,2547	-0.47 %	-0.02	4,2345	4,2345	1	42,345	4	-1	15	14
F_CNHTRY0224	29.02.2024	4,3711	4,3711	0.00 %	0.00	4,3711	4,3711	1	43,711	1	1	44	14
F_EURTRY0124	31.01.2024	33,2526	33,4786	-0.68 %	-0.23	33,4260	33,2182	442	14,741,206	17,399	261	15	14
F_EURTRY0224	29.02.2024	34,3125	34,5275	-0.62 %	-0.22	34,4591	34,3000	656	22,518,916	1,901	286	44	14
F_EURUSD0124	31.01.2024	1,0884	1,0957	-0.67 %	-0.01	1,0937	1,0880	3,633	119,110,395	20,094	1,731	15	4
F_EURUSD0224	29.02.2024	1,0895	1,0965	-0.64 %	-0.01	1,0950	1,0892	1,241	40,690,063	1,197	438	44	4
F_GBPUSD0124	31.01.2024	1,2647	1,2729	-0.64 %	-0.01	1,2672	1,2630	27	1,026,000	85	-7	15	5
F_GBPUSD0224	29.02.2024	1,2664	1,2779	-0.90 %	-0.01	1,2679	1,2651	3	114,147	9	0	44	5
F_RUBTRY0124	31.01.2024	0,0000	0,0000	0.00 %	0.00	0,0000	0,0000	0	0	0	0	15	21
F_RUBTRY0224	29.02.2024	0,0000	0,0000	0.00 %	0.00	0,0000	0,0000	0	0	0	0	44	21
F_USDTRY0124	31.01.2024	30,5380	30,5656	-0.09 %	-0.03	30,5608	30,5228	65,357	1,995,560,248	704,111	-25,766	15	14
F_USDTRY0224	29.02.2024	31,4982	31,5181	-0.06 %	-0.02	31,5299	31,4735	38,947	1,236,159,079	532,307	13,090	44	14
F_P_USDTRY0124	31.01.2024	0,0000	0,0000	0.00 %	0.00	0,0000	0,0000	0	0	0	0	15	14
F_P_USDTRY0224	29.02.2024	0,0000	0,0000	0.00 %	0.00	0,0000	0,0000	0	0	0	0	44	14
<b>KIYMETLİ MADEN KONTRATLARI</b>													
F_XAUTRYM0224	29.02.2024	2,081.240	2,093.180	-0.57 %	-11.94	2,093.960	2,073.500	65,342	136,006,785	984,179	16	44	14
F_XAUTRYM0424	30.04.2024	2,244.130	2,254.430	-0.46 %	-10.30	2,261.580	2,235.410	15,269	34,279,205	90,453	-2,958	105	14
F_XAUUSD0224	29.02.2024	2,057.600	2,068.750	-0.54 %	-11.15	2,069.450	2,045.000	13,736	848,988,621	57,424	783	44	8
F_XAUUSD0424	30.04.2024	2,076.200	2,088.300	-0.58 %	-12.10	2,087.050	2,067.050	851	53,079,673	1,824	134	105	8
<b>PAY VADELİ</b>													
F_AEFES0124	31.01.2024	136.020	135.720	0.22 %	0.30	137.510	133.570	7,001	94,889,077	12,463	-1,302	15	16
F_AEFES0224	29.02.2024	141.130	139.920	0.86 %	1.21	141.500	138.280	76	1,064,020	660	8	44	16
F_AKBNK0124	31.01.2024	42.560	43.860	-2.96 %	-1.30	44.270	42.400	388,243	1,664,558,611	376,595	10,742	15	16
F_AKBNK0224	29.02.2024	43.970	45.230	-2.79 %	-1.26	45.640	43.490	17,494	77,102,760	33,643	7,666	44	16
F_AKSEN0124	31.01.2024	34.030	33.050	2.97 %	0.98	34.450	33.090	20,676	70,322,359	24,221	1,945	15	15
F_AKSEN0224	29.02.2024	35.170	34.090	3.17 %	1.08	35.550	34.310	795	2,785,763	1,260	197	44	15
F_ALARK0124	31.01.2024	98.290	96.840	1.50 %	1.45	99.200	96.470	12,315	120,995,753	34,639	-230	15	16
F_ALARK0224	29.02.2024	101.170	99.870	1.30 %	1.30	102.280	99.980	439	4,455,335	3,236	-66	44	16
F_ARCLK0124	31.01.2024	133.710	134.890	-0.87 %	-1.18	135.300	132.900	7,050	94,471,220	16,712	12	15	15
F_ARCLK0224	29.02.2024	138.330	139.640	-0.94 %	-1.31	139.820	137.350	279	3,870,362	1,766	83	44	15
F_ASELS0124	31.01.2024	48.900	48.520	0.78 %	0.38	49.200	47.960	81,009	394,795,244	111,656	-89	15	16
F_ASELS0224	29.02.2024	50.500	50.050	0.90 %	0.45	50.800	49.700	3,776	18,868,714	15,680	2,074	44	16
F_ASTOR0124	31.01.2024	102.770	104.190	-1.36 %	-1.42	104.700	102.240	10,315	106,251,079	22,376	389	15	19
F_ASTOR0224	29.02.2024	105.440	107.140	-1.59 %	-1.70	107.450	105.140	621	6,588,617	2,174	23	44	19
F_BIMAS0124	31.01.2024	340.730	344.520	-1.10 %	-3.79	344.900	338.000	8,560	292,142,082	21,182	-318	15	16
F_BIMAS0224	29.02.2024	348.810	353.200	-1.24 %	-4.39	354.040	347.190	326	11,442,521	1,311	126	44	16
F_DOHOL0124	31.01.2024	12.950	12.800	1.17 %	0.15	13.010	12.630	151,751	195,084,236	351,538	-486	15	16
F_DOHOL0224	29.02.2024	13.390	13.210	1.36 %	0.18	13.430	13.060	8,721	11,616,386	16,800	3,578	44	16
F_ECILC0124	31.01.2024	46.880	45.740	2.49 %	1.14	47.110	45.300	17,149	79,693,744	20,634	2,615	15	17
F_ECILC0224	29.02.2024	48.400	47.110	2.74 %	1.29	48.590	47.320	948	4,552,072	1,570	602	44	17
F_EKGYO0124	31.01.2024	8.550	8.430	1.42 %	0.12	8.590	8.390	547,248	466,018,883	1,124,431	25,488	15	16
F_EKGYO0224	29.02.2024	8.840	8.700	1.61 %	0.14	8.870	8.660	25,828	22,724,124	49,170	16,880	44	16
F_ENJSA0124	31.01.2024	50.190	50.420	-0.46 %	-0.23	50.630	49.630	15,099	75,505,224	51,765	-1,777	15	16
F_ENJSA0224	29.02.2024	51.870	52.030	-0.31 %	-0.16	52.280	51.370	856	4,422,003	2,392	393	44	16
F_ENKAI0124	31.01.2024	35.570	35.320	0.71 %	0.25	36.400	35.270	34,260	121,992,949	61,591	-3,266	15	17
F_ENKAI0224	29.02.2024	36.560	36.470	0.25 %	0.09	37.110	36.470	1,096	4,036,665	4,725	581	44	17
F_EREGL0124	31.01.2024	45.070	44.850	0.49 %	0.22	45.430	44.460	145,338	654,408,182	276,167	-2,853	15	15
F_EREGL0224	29.02.2024	46.520	46.340	0.39 %	0.18	46.970	45.870	13,026	60,600,327	21,567	4,842	44	15
F_FROTO0124	31.01.2024	828.740	826.050	0.33 %	2.69	830.240	821.370	1,894	156,328,166	3,605	17	15	16
F_FROTO0224	29.02.2024	850.820	847.400	0.40 %	3.42	852.190	844.050	115	9,760,202	317	38	44	16
F_GARAN0124	31.01.2024	64.830	67.560	-4.04 %	-2.73	68.350	64.400	160,379	1,054,088,998	124,488	-6,629	15	16
F_GARAN0224	29.02.2024	67.020	69.650	-3.78 %	-2.63	70.420	66.600	16,384	111,310,527	11,048	3,859	44	16
F_GUBRF0124	31.01.2024	140.360	140.250	0.08 %	0.11	145.300	135.800	40,027	560,576,150	24,292	-4,583	15	19
F_GUBRF0224	29.02.2024	145.030	144.790	0.17 %	0.24	149.800	140.440	1,543	22,344,880	10,256	65	44	19
F_HALKB0124	31.01.2024	13.050	13.050	0.00 %	0.00	13.230	12.950	72,919	95,270,467	138,576	2,655	15	18
F_HALKB0224	29.02.2024	13.460	13.390	0.52 %	0.07	13.600	13.370	2,472	3,328,917	13,019	288	44	18
F_HEKTS0124	31.01.2024	17.290	17.640	-1.98 %	-0.35	17.690	17.210	74,936	130,419,714	95,126	3,995	15	19
F_HEKTS0224	29.02.2024	17.870	18.240	-2.03 %	-0.37	18.230	17.810	4,169	7,493,674	12,618	2,006	44	19
F_ISCTR0124	31.01.2024	25.630	25.680	-0.19 %	-0.05	26.180	25.510	445,009	1,146,959,798	611,570	341	15	16
F_ISCTR0224	29.02.2024	26.520	26.560	-0.15 %	-0.04	27.070	26.390	14,677	39,118,532	41,595	2,700	44	16
F_ISGYO0124	31.01.2024	17.370	16.160	7.49 %	1.21	17.430	16.120	112,505	189,826,371	130,157	-17,516	15	18
F_ISGYO0224	29.02.2024	17.810	16.460	8.20 %	1.35	17.930	16.690	1,226	2,147,317	3,791	33	44	18

Sözleşme Kodu	Vade Ayı	Uzlaşma Fiyatı	Önceki Uzlaşma Fiyatı	Değişim	Değişim Puan	Gün İçi Yüksek	Gün İçi Düşük	İşlem Miktarı	İşlem Hacim	Açık Pozisyon	Açık Pozisyon Değişimi	Vadeye Kalan Gün Sayısı	Takasbank Başlangıç Teminatı %
<b>PAY VADELİ</b>													
F_KARSN0124	31.01.2024	9.000	9.100	-1.10 %	-0.10	9.110	8.880	23,371	21,054,735	48,056	-3,131	15	17
F_KARSN0224	29.02.2024	9.260	9.420	-1.70 %	-0.16	9.390	9.240	448	418,427	11,235	302	44	17
F_KCHOL0124	31.01.2024	162.260	163.200	-0.58 %	-0.94	165.900	161.140	39,373	642,437,458	94,585	-1,732	15	16
F_KCHOL0224	29.02.2024	167.790	168.720	-0.55 %	-0.93	171.170	166.490	2,453	41,251,712	4,897	333	44	16
F_KONTR0124	31.01.2024	229.860	234.250	-1.87 %	-4.39	234.160	226.950	3,442	78,901,751	7,871	-137	15	19
F_KONTR0224	29.02.2024	235.160	240.360	-2.16 %	-5.20	238.110	233.630	99	2,334,486	670	-20	44	19
F_KOZAA0124	31.01.2024	46.760	46.950	-0.40 %	-0.19	47.250	46.360	23,387	109,381,407	53,171	-344	15	16
F_KOZAA0224	29.02.2024	48.100	48.420	-0.66 %	-0.32	48.700	47.940	1,480	7,150,461	8,323	34	44	16
F_KOZAL0124	31.01.2024	20.650	20.750	-0.48 %	-0.10	20.920	20.590	127,467	264,498,978	191,867	-4,437	15	16
F_KOZAL0224	29.02.2024	21.100	21.140	-0.19 %	-0.04	21.320	21.000	7,919	16,758,084	40,633	3,368	44	16
F_KRDMD0124	31.01.2024	26.200	26.420	-0.83 %	-0.22	26.640	26.000	128,679	338,681,849	188,856	3,876	15	17
F_KRDMD0224	29.02.2024	27.040	27.160	-0.44 %	-0.12	27.480	26.840	3,265	8,870,155	8,605	197	44	17
F_MGROS0124	31.01.2024	375.720	382.970	-1.89 %	-7.25	383.750	373.860	3,156	119,223,536	8,210	-6	15	17
F_MGROS0224	29.02.2024	389.140	395.820	-1.69 %	-6.68	395.200	386.920	192	7,491,772	702	81	44	17
F_ODAS0124	31.01.2024	8.590	8.570	0.23 %	0.02	9.050	8.550	392,546	342,063,381	428,148	-784	15	17
F_ODAS0224	29.02.2024	8.910	8.870	0.45 %	0.04	9.320	8.850	24,501	22,108,727	30,606	7,707	44	17
F_OYAKC0124	31.01.2024	60.240	58.900	2.28 %	1.34	60.440	58.390	23,873	142,389,918	27,870	-1,005	15	18
F_OYAKC0224	29.02.2024	61.400	60.010	2.32 %	1.39	61.500	59.700	1,638	9,988,869	3,136	641	44	18
F_PETKM0124	31.01.2024	20.990	20.850	0.67 %	0.14	21.170	20.730	244,441	512,721,475	408,995	14,257	15	16
F_PETKM0224	29.02.2024	21.730	21.580	0.70 %	0.15	21.880	21.450	20,591	44,731,176	52,321	3,980	44	16
F_PGSUS0124	31.01.2024	735.270	743.870	-1.16 %	-8.60	745.490	729.010	4,656	342,523,689	9,825	67	15	17
F_PGSUS0224	29.02.2024	756.680	769.130	-1.62 %	-12.45	768.420	753.330	181	13,764,036	601	-12	44	17
F_SAHOL0124	31.01.2024	69.950	71.060	-1.56 %	-1.11	71.540	69.700	80,200	565,568,975	255,283	253	15	15
F_SAHOL0224	29.02.2024	72.440	73.350	-1.24 %	-0.91	73.800	72.140	8,747	63,642,485	12,288	3,255	44	15
F_SASA0124	31.01.2024	35.030	35.590	-1.57 %	-0.56	35.670	34.970	46,004	161,965,386	93,238	-363	15	18
F_SASA0224	29.02.2024	36.170	36.720	-1.50 %	-0.55	36.690	36.130	883	3,203,010	4,391	314	44	18
F_SISE0124	31.01.2024	49.360	49.190	0.35 %	0.17	49.980	49.140	67,880	335,512,230	155,174	1,620	15	16
F_SISE0224	29.02.2024	51.030	50.800	0.45 %	0.23	51.500	50.890	10,972	56,172,659	20,490	8,076	44	16
F_SKBNK0124	31.01.2024	5.300	4.940	7.29 %	0.36	5.340	4.920	407,780	211,483,237	343,711	-20,237	15	20
F_SKBNK0224	29.02.2024	5.460	5.090	7.27 %	0.37	5.480	5.090	22,908	12,276,000	30,361	11,574	44	20
F_SOKM0124	31.01.2024	56.610	56.490	0.21 %	0.12	57.500	56.330	16,022	91,199,025	47,995	-288	15	16
F_SOKM0224	29.02.2024	58.590	58.460	0.22 %	0.13	59.430	58.320	3,951	23,286,097	3,823	-1,942	44	16
F_TAVHL0124	31.01.2024	127.690	128.020	-0.26 %	-0.33	129.890	126.570	9,829	126,043,720	30,592	-464	15	17
F_TAVHL0224	29.02.2024	131.930	132.080	-0.11 %	-0.15	133.980	130.690	971	12,855,141	2,160	93	44	17
F_TCELL0124	31.01.2024	65.350	63.540	2.85 %	1.81	65.810	63.670	124,591	810,144,867	193,728	-24,416	15	15
F_TCELL0224	29.02.2024	67.460	65.760	2.59 %	1.70	67.930	65.880	5,145	34,608,530	8,675	235	44	15
F_THYAO0124	31.01.2024	254.340	257.700	-1.30 %	-3.36	258.050	252.130	50,215	1,277,807,263	85,024	295	15	16
F_THYAO0224	29.02.2024	262.950	266.120	-1.19 %	-3.17	266.950	260.650	2,417	63,591,656	9,536	448	44	16
F_TKFEN0124	31.01.2024	39.620	38.760	2.22 %	0.86	39.750	38.470	24,922	98,006,013	50,275	2,603	15	16
F_TKFEN0224	29.02.2024	40.850	39.980	2.18 %	0.87	41.080	39.980	305	1,240,638	4,999	99	44	16
F_TOASO0124	31.01.2024	239.260	240.870	-0.67 %	-1.61	242.250	237.380	5,557	133,051,883	24,291	-88	15	15
F_TOASO0224	29.02.2024	246.220	248.750	-1.02 %	-2.53	250.330	245.350	228	5,653,190	810	41	44	15
F_TSKB0124	31.01.2024	7.660	7.630	0.39 %	0.03	7.740	7.530	156,079	119,204,923	218,507	-895	15	18
F_TSKB0224	29.02.2024	7.900	7.870	0.38 %	0.03	7.980	7.790	8,984	7,068,453	23,000	6,496	44	18
F_TTKOM0124	31.01.2024	29.550	29.260	0.99 %	0.29	29.910	29.080	154,205	454,938,329	158,918	-1,182	15	17
F_TTKOM0224	29.02.2024	30.460	30.230	0.76 %	0.23	30.870	30.120	4,474	13,623,224	6,310	328	44	17
F_TUPRS0124	31.01.2024	145.790	143.240	1.78 %	2.55	146.260	142.650	35,994	522,526,713	53,925	2,332	15	16
F_TUPRS0224	29.02.2024	150.650	148.070	1.74 %	2.58	151.120	147.550	2,794	41,927,413	5,529	181	44	16
F_VAKBN0124	31.01.2024	14.500	14.690	-1.29 %	-0.19	14.860	14.360	91,556	132,960,755	346,383	-9,143	15	19
F_VAKBN0224	29.02.2024	14.950	15.160	-1.39 %	-0.21	15.280	14.870	4,975	7,436,113	20,931	1,245	44	19
F_VESTL0124	31.01.2024	49.370	49.340	0.06 %	0.03	50.010	48.680	11,703	57,760,481	36,473	291	15	17
F_VESTL0224	29.02.2024	50.950	51.480	-1.03 %	-0.53	51.550	50.360	445	2,267,520	3,033	82	44	17
F_YKBNK0124	31.01.2024	22.630	22.830	-0.88 %	-0.20	23.090	22.250	559,152	1,264,128,360	851,570	1,217	15	16
F_YKBNK0224	29.02.2024	23.400	23.570	-0.72 %	-0.17	23.850	23.000	63,214	147,872,591	76,034	29,663	44	16

\*Takasbank pozisyon limitlerine ulaşmak için [tıklayınız](#).

**Gedik Yatırım Menkul Değerler A.Ş. - Yatırım Danışmanlığı Birimi**

**Ünvan** : Gedik Yatırım Menkul Değerler A.Ş.

**Adres** : Altayçeşme Mah. Çamlı Sok. Ofis Park Maltepe No:21/4 Kat:10-11-12 Maltepe/İstanbul

**Tel** :(0216) 453 0053

**E-Posta** : vadeli@gedik.com

**\*Gedik Yatırım VİOP Bülteni, Genel Yatırım Tavsiyesi Kapsamında Yatırım Danışmanlığı Birimi Tarafından Hazırlanmaktadır.**

**YASAL UYARI**

Burada yer alan bilgiler Gedik Yatırım tarafından bilgilendirme amacıyla hazırlanmıştır. Yatırım sinyal, bilgi, yorum ve tavsiyeleri yatırım danışmanlığı kapsamında değildir. Yatırım danışmanlığı hizmeti; aracı kurumlar, portföy yönetim şirketleri, mevduat kabul etmeyen bankalar ile müşteri arasında imzalanacak yatırım danışmanlığı sözleşmesi çerçevesinde sunulmaktadır. Burada yer alan sinyal, yorum ve tavsiyeler, herhangi bir yatırım aracının alım satım önerisi ya da getiri vaadi olarak yorumlanmamalıdır. Bu görüşler mali durumunuz ile risk ve getiri tercihlerinize uygun olmayabilir ve sadece burada yer alan bilgilere ve sinyallere dayanarak yatırım kararı verilmesi beklentilerinize uygun sonuçlar doğurmayabilir. Burada yer alan sinyaller, fiyatlar, veriler ve bilgilerin tam ve doğru olduğu garanti edilemez; içerik, haber verilmeksizin değiştirilebilir. Tüm sinyal ve veriler, Gedik Yatırım tarafından güvenilir olduğuna inanılan kaynaklardan alınmıştır. Bu sinyal ve kaynakların kullanılması nedeni ile ortaya çıkabilecek hatalardan ve zararlardan Gedik Yatırım sorumlu değildir.

**Genel Müdürlük**

Altayçeşme Mah. Çamlı Sok. Ofis Park Maltepe No:21/4 Kat:10-11-12 Maltepe/İstanbul/Türkiye Tel: (0216) 453 00 00 (pbx) Faks: (0216) 377 11 36

**Alanya**

Şekerhane Mah. Atatürk Cad.(Hancı Pastanesi Üstü) Balta İş Hanı 1100 Sok. Dış Kapı No : 9 İç Kapı No : 206 Alanya - Antalya Tel: (0242) 519 23 17 (pbx) Faks: (0242) 513 93 81

**Adana-Seyhan**

Çınarlı Mah. Ziyapaşa Bulvarı No: 78 Güneş Ziyapaşa İş Merkezi Kat :5 No :504 Seyhan/ADANA Tel: (0322) 355 03 50 (pbx) Faks: (0322) 290 35 26

**Afyon**

Dumlupınar Mahallesi Süleyman Gönçer Caddesi No: 8 ATSO İş Merkezi Kat: 3 İç Kapı No: 7 Merkez - AFYONKARAHİSAR Tel: (0272) 999 14 09 (pbx) Faks:

**Ankara - Çankaya**

Simon Bolivar Cad. No: 8/6 Çankaya/ANKARA Tel: (0312) 438 27 00 (pbx) Faks: (0312) 438 27 47

**Ankara - Kızılay**

Mustafa Kemal Mah. 2157 Sk. Dış Kapı No : 2 İç Kapı No : 11 Çankaya/ ANKARA Tel: (0312) 232 09 49 (pbx) Faks: (0312) 232 09 49

**Antalya**

Elmalı Mah. Cumhuriyet Cad. Dış Kapı No : 40 Gültekin İşhanı Kat: 3 İç Kapı No : 301 Muratpaşa / ANTALYA Tel: (0242) 248 35 20 (pbx) Faks: (0242) 244 29 10

**Aydın**

Hasanefendi-Ramazan Paşa Mah. İstiklal Cad. Dış Kapı No : 23 İç Kapı No : 1 Efeler/AYDIN Tel: (0256) 999 17 87 (pbx) Faks:

**Aydın - Kuşadası**

Türkmen mah. Atatürk Bulvarı Belvü Sitesi C Blok Kat 2 Daire 3 Kuşadası /AYDIN Tel: (0256) 618 44 77 (pbx) Faks: (0256) 618 44 91

**Aydın - Nazilli**

Altıntaş Mah. İstasyon Bulvarı No:19 Kat:4 Daire:12 Nazilli / AYDIN Tel: (0256) 314 15 98 (pbx) Faks: (0256) 315 88 52

**Bağdat Caddesi Private**

Caddebostan Mah. Kantarcı Rıza Sk. Dış Kapı No:1 K:4 İç Kapı No:8 Kadıköy / İSTANBUL Tel: (0216) 453 01 05 (pbx) Faks: (0216) 411 23 54

**Balıkesir**

Eski Kuyumcular Mah. Anafartalar Cad. Acarlar İş Merkezi Dış Kapı No : 23 İç Kapı No : 1 Karesi - BALIKESİR Tel: (0266) 999 12 40 (pbx) Faks:

**Bandırma**

Dere Mah. Ordu Cad. Kapı No:3 İç Kapı No:2 Bandırma/ BALIKESİR Tel: (0226) 999 10 75 (pbx) Faks:

**Bodrum**

Taşyaka Mah. Ölüdeniz (TSY) Cad. No : 21 İç Kapı No : 3 Fethiye / Muğla Tel: (0252) 319 54 80 (pbx) Faks:

**Bursa**

İhsaniye Mah. İlnur Sok. Dış Kapı No: 1D İç Kapı No: 8 Nilüfer/Bursa Tel: (0224) 220 51 50 (pbx) Faks: (0224) 220 50 99

**Bursa - Nilüfer**

Odonluk Mah. Liman Cad. No:7 Nilüfer / BURSA Tel: (0224) 453 22 30 (pbx) Faks: (0224) 451 79 66

**Çanakkale**

Kemalpaşa Mah. Şair Ece Ayhan Meydanı Dış Kapı No: 22 Kat: 2 İç Kapı No:2 Merkez / ÇANAKKALE Tel: (0286) 999 17 02 (pbx) Faks:

**Çorlu**

Zafer Mah. Cumhuriyet Bulvarı Dış Kapı No:9T1 İç Kapı No:114 Çorlu TEKİRDAĞ Tel: (0282) 888 96 20 (pbx) Faks:

**Çorum - Merkez**

Yavruturna Mah. 1. Maliye Sok. No: 1 Kat: 4 D: 22 Çorum Tel: (0364) 211 11 45 (pbx) Faks: (0364) 201 05 63

**Denizli - Merkez**

Saraylar Mah. İkinci Ticari Yol Sok.No:24 Kat:4 D:8 DENİZLİ Tel: (0258) 263 80 15 (pbx) Faks: (0258) 241 91 01

**Edirne - Merkez**

İstasyon Mah. Hakim Çağlar Işık Cad. Dış Kapı No : 1 İç Kapı No : 30 Merkez / Edirne Tel: (0284) 212 25 30 (pbx) Faks: (0284) 213 37 78

**Elazığ - Merkez**

Cumhuriyet Mah. Beyzade Efendi Bulvarı Temizer Apt. NO:1/3 A Blok Merkez / Elazığ Tel: (0424) 234 57 40 (pbx) Faks:

**Eskişehir - Merkez**

Akarbaşı Mah. Atatürk Bulvarı No : 77 A Odunpazarı / ESKİŞEHİR Tel: (0222) 230 09 08 (pbx) Faks: (0222) 220 37 02

**Etiler Private**

Etiler Mah. Yıldız Çiçeği Sok. No:11 Beşiktaş/İstanbul Tel: (0212) 999 50 11 (pbx) Faks:

**Gaziantep**

İncili Pınar Mah. Nail Bilen Cad. Uğur Plaza Sitesi Uğur Plaza Blok No: 5 İç Kapı No: 35 Şehitkamil / Gaziantep Tel: (0342) 909 01 54 (pbx) Faks:

**İstanbul - Ataşehir**

Barbaros Mah. İhlamur Bulvarı Sarkaç Sok. Ağaoğlu My Prestige No:1 D: 12-13 Ataşehir/ İSTANBUL Tel: (0216) 560 37 00 (pbx) Faks: (0216) 688 67 86

**İstanbul - Bakırköy**

Cevizlik Mah. Muhasebeci Sok. Neşe Han No: 1 Kat:3 Bakırköy/İSTANBUL Tel: (0212) 660 85 25 (pbx) Faks: (0212) 570 03 03

**İstanbul - Kapalıçarşı**

Kürkçüler Sk. No: 25 Eminönü/Kapalıçarşı/İSTANBUL Tel: (0212) 513 40 01 (pbx) Faks: (0212) 527 16 86

**İstanbul - Maltepe**

Bağlarbaşı Mah. Bağdat Caddesi. Gedik İş Merkezi A Blok No: 414 Kat: 2 Daire: 22 İSTANBUL Tel: (0216) 399 00 42 (pbx) Faks: (0216) 399 18 17

**İstanbul - Şişli**

Esentepe Mah. Büyükdere Cad. Dış Kapı N201 Loft Residence İç Kapı N 50 Şişli /İSTANBUL Tel: (0212) 385 42 00 (pbx) Faks: (0212) 283 92 80

**İstanbul - Ümraniye**

İnkılap Mah. Küçüksu Cad. Çeşminaz Sok. NO:2/7 Kat:3 Ümraniye Tel: (0216) 461 33 90 (pbx) Faks: (0216) 461 33 69

**İzmir**

Akdeniz Mah. Akdeniz Cad. Dış Kapı No : 1 İç Kapı No : 303 Konak / İZMİR Tel: (0232) 465 10 20 (pbx) Faks: (0232) 464 66 22

**Karabük - Merkez**

Bayır Mah. Menderes Cad. Çebioğlu Twin Towers B Blok Dış Kapı No :2 İç Kapı No : 107 Merkez / Karabük Tel: (0370) 502 15 90 (pbx) Faks: (0370) 502 15 93

**Kayseri**

Hunat Mah. Postalar Geçidi Sok. Ak Plaza Dış Kapı No :1 İç Kapı No : 206 Melikgazi - Kayseri Tel: (0352) 221 36 29 (pbx) Faks:

**Kocaeli - Gebze**

Hacı Halil Mah. Hükümet Cad. No: 95 Gebze/KOCAELİ Tel: (0262) 642 34 00 (pbx) Faks: (0262) 641 82 01

**Kocaeli - İzmit Şubesi**

Körfez Mahallesi Ankara Karayolu Cad. Dış Kapı No : 123/ 2 İç Kapı No : 9 İzmit / Kocaeli Tel: (0262) 999 18 14 (pbx) Faks: (0216) 377 11 36

**Konya - Selçuklu**

Beyazıt Mahallesi, Hüsnü Aşk Sok. Bezirci İş Merkezi Kat:4 D:403 Selçuklu / KONYA Tel: (0332) 238 59 60 (pbx) Faks: (0332) 238 59 75

**Malatya - Battalgazi**

Büyük Hüseyin Bey Mah. Atatürk Cad. Anadolu İş Merkezi K: 3 No: 23 D: 9-10-11 Battalgazi / MALATYA Tel: (0422) 325 62 67 (pbx) Faks: (0422) 322 23 72

**Manisa - Merkez**

Anafartalar Mah. Mustafa Kemal Paşa Cad. Kamil Mentş Apt. No: 34/1 MANİSA Tel: (0236) 239 42 98 (pbx) Faks: (0236) 239 43 02

**Mersin - Akdeniz**

Mahudiye Mah. Atatürk Cad. Adil Kanun İş Hanı Kat: 2 Akdeniz / MERSİN Tel: (0324) 238 18 18 (pbx) Faks: (0324) 231 22 52

**Muğla - Fethiye**

Babatışı Mah. 774. Sok. No.2 Fethiye / Muğla Tel: (0252) 612 07 60 (pbx) Faks: (0252) 612 36 46

**Ordu - Altınordu**

Düz Mah. Yıldırım Cad. Dış Kapı No : 4 İç Kapı No : 503 Altınordu / ORDU Tel: (0452) 222 07 49 (pbx) Faks: (0452) 220 07 50

**Sakarya - Adapazarı**

Tiğçılar Mah. Yenicami Sok. Dış Kapı No:5 İç Kapı No: 201 Adapazarı- Sakarya Tel: (0264) 279 83 89 (pbx) Faks: (0264) 281 03 88

**Samsun - İlkadım**

Hançerli Mah. Dervişzade Sok. Albayrak İş Merkezi No :5 Kat:6 İç Kapı No :5 İlkadım /Samsun Tel: (0362) 431 63 43 (pbx) Faks: (0362) 431 33 89

**Trabzon - Ortahisar**

Kemer kaya Mah. K.Maraş Cad. Ticaret Mektep Sk. Ustaömeroğlu İş Merkezi No: 9/9 Ortahisar/TRABZON Tel: (0462) 326 09 97 (pbx) Faks: (0462) 326 38 67

**Uşak - Merkez**

İsmetpaşa Cad. No: 45 K: 2 Mavi Plaza UŞAK Tel: (0276) 227 27 44 (pbx) Faks: (0276) 227 27 37

**Yeşilyurt Private Şube**

Yeşilyurt Mah. Sipahioğlu Cad. No : 14 İç Kapı No : 5 Bakırköy / İSTANBUL Tel: (0000) 000 00 00 (pbx) Faks:

**Yeşilyurt Private Şubesi**

Yeşilyurt Mah. Sipahioğlu Cad. No : 14 İç Kapı No : 5 Bakırköy / İSTANBUL Tel: (0212) 999 98 95 (pbx) Faks:

**Zonguldak - Ereğli**

Müftü Mah. Eski Çarşı Eski Çarşı No:24 A Çarşı İş Merkezi 7 Kat:26 No:26