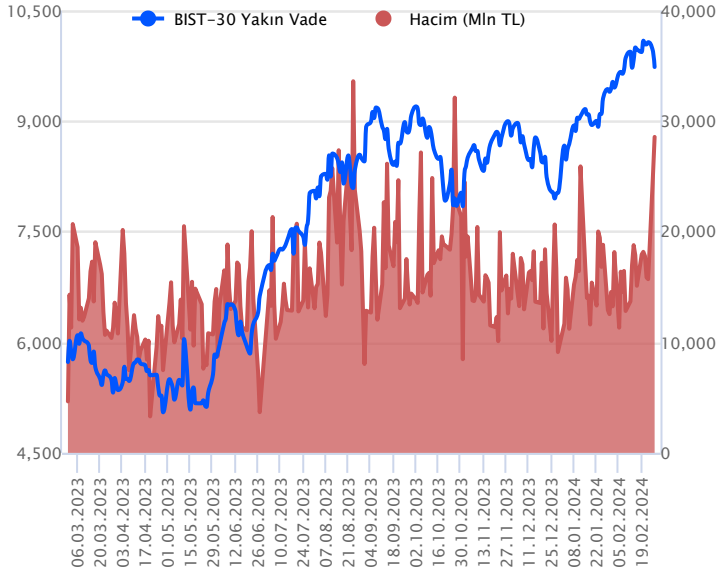


Sözleşme Kodu	Vade Ayı	Uzlaşma Fiyatı	Önceki Uzlaşma Fiyatı	Değişim	Değişim Puan	Gün İçi Yüksek	Gün İçi Düşük	İşlem Miktarı	İşlem Hacim	Açık Pozisyon	Açık Pozisyon Değişimi	Vadeye Kalan Gün Sayısı	Takasbank Başlangıç Teminatı %
ENDEKS KONTRATLARI													
F_XU0300224	29.02.2024	9,757.50	9,947.25	-1.91 %	-189.75	9,943.00	9,723.75	290,125.00	28,569,068,062.50	174,473.00	-50,647.00	2	15
F_XU0300424	30.04.2024	10,361.75	10,521.50	-1.52 %	-159.75	10,528.75	10,327.00	180,839.00	18,867,289,912.50	155,469.00	72,213.00	63	15

BIST 30 Yakın Vadeli Kontratı



Şubat vadeli endeks sözleşmesi 9.750,00 ile 9.943,00 seviyeleri arasında hareket ederek günü %1,91 oranında kayıpla 9.757,50 uzlaşma fiyatından tamamladı. Sözleşmede son günlerde gözlenen yorulma emareleri ve dalgalı seyrin ardından dün satış baskısının artış kaydettiği bir fiyatlama takip edildi. Akşam seans kapanışı da 9.733,25 puandan gerçekleşti. Küresel piyasalarda dalgalı bir seyir etkili oluyor. ABD borsaları günü karışık kapanışlarla tamamlarken, ABD vadelilerinde bu sabah yatay bir seyir etkili oluyor. Asya piyasalarında karışık bir görünüm hâkim. Avrupa vadeli ve CFD endeksleri yatay açılışlara işaret ediyor. Şubat vadeli sözleşmenin güne hafif satıcı bir başlangıç yapmasını bekliyoruz.

Önemli bir destek olarak izlediğimiz 9.900 seviyesi altında düzeltme eğiliminin öne çıktığı sözleşmede kısa vadede 9.700 seviyesi destek olarak takip edilecek olup, bu seviye altına sarkmalarda 9.640 ve 9.560 seviyelerine doğru geri çekilmeler gündeme gelebilir. Tepki alımlarında ise 9.800 – 9.830 aralığı ilk güçlü direnç bölgesi olup, devamında 9.860 - 9.900 aralığı direnç olarak takip edilecektir. Sözleşmede 9.900 altında kaldığı sürece olası yükselişler tepki mahiyetinde kalabilir ve satış baskısı etkisini sürdürebilir. Vade sonuna yaklaşırken gün içi volatilitenin yüksek seyredebileceğini değerlendiriyoruz.

Endeks - 30 Yakın Vade Aracı Kurum Dağılımı Günlük Değişim

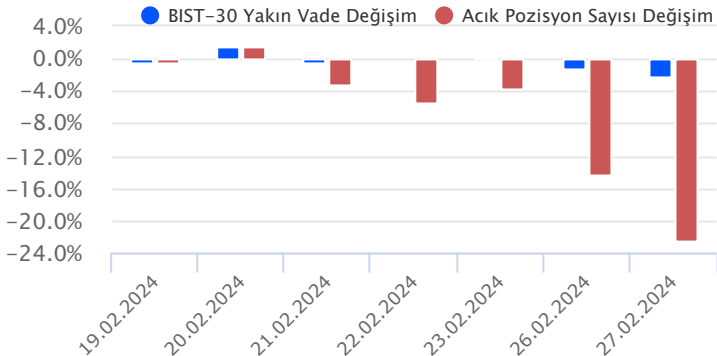
Long			Short		
Kurum	Net Lot	Pay (%)	Kurum	Net Lot	Pay (%)
Bank of America	16.389	32	Teb Yatırım	32.065	63
HSBC Yatırım	5.467	11	Ak Yatırım	5.778	11
İfo Yatırım	4.704	9	Garanti BBVA	4.939	10
QNB Finans Yatırım	3.699	7	İş Yatırım	4.279	8
Vakıf Yatırım	3.001	6	Phillip Capital	1.796	4
Diğer	18.005	35	Diğer	2.412	5

İlk 5 Kurum Satım Ağırlıklı

Endeks - 30 Yakın Vade Aracı Kurum Dağılımı Tüm Vade

Long			Short		
Kurum	Net Lot	Pay (%)	Kurum	Net Lot	Pay (%)
Teb Yatırım	40.460	46	Yapı Kredi Yatırım	24.001	27
Bank of America	17.417	20	HSBC Yatırım	11.376	13
Garanti BBVA	15.918	18	Halk Yatırım	10.723	12
Deniz Yatırım	8.450	10	Ziraat Yatırım	9.519	11
ING Yatırım Menkul	1.468	2	Tacirler Yatırım	9.253	11
Diğer	4.372	5	Diğer	23.213	26

İlk 5 Kurum Alım Ağırlıklı

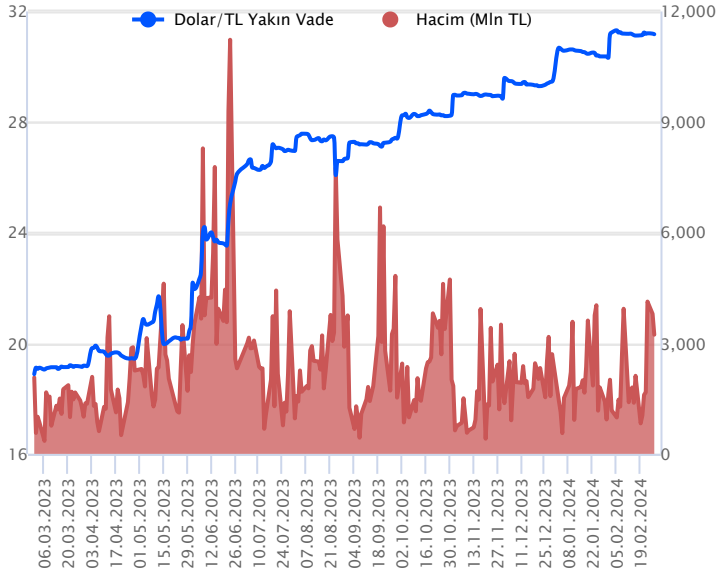


Fiyat (%) Açık Pozisyon (%) Yorum

Artış	Artış	Yükselişin devamlılığı için sinyal olarak kabul edilebilir.
Artış	Azalış	Yükselişin desteklenmediğini gösterir.
Azalış	Artış	Düşüşlerin devamlılığı için sinyal olarak kabul edilebilir.
Azalış	Azalış	Düşüşlerin desteklenmediğini gösterir.

Sözleşme Kodu	Vade Ayı	Uzlaşma Fiyatı	Önceki Uzlaşma Fiyatı	Değişim	Değişim Puan	Gün İçi Yüksek	Gün İçi Düşük	İşlem Miktarı	İşlem Hacim	Açık Pozisyon	Açık Pozisyon Değişimi	Vadeye Kalan Gün Sayısı	Takasbank Başlangıç Teminatı %
DÖVİZ KONTRATLARI													
F_EURTRY0224	29.02.2024	33.8346	33.8620	-0.08 %	-0.03	33.8755	33.8095	735	24,870,561	4,666	-281	2	14
F_EURTRY0324	29.03.2024	34.9481	35.0153	-0.19 %	-0.07	35.0361	34.9214	140	4,899,976	13,423	90	31	14
F_EURUSD0224	29.02.2024	1.0840	1.0847	-0.06 %	0.00	1.0867	1.0839	2,934	98,865,739	10,234	-1,512	2	4
F_EURUSD0324	29.03.2024	1.0861	1.0872	-0.10 %	0.00	1.0890	1.0859	1,764	59,547,799	26,631	1,123	31	4
F_USDTRY0224	29.02.2024	31.1798	31.1921	-0.04 %	-0.01	31.1859	31.1600	103,667	3,231,679,497	351,361	-91,643	2	14
F_USDTRY0324	29.03.2024	32.1837	32.2260	-0.13 %	-0.04	32.2279	32.1700	52,736	1,697,939,815	747,006	35,778	31	14

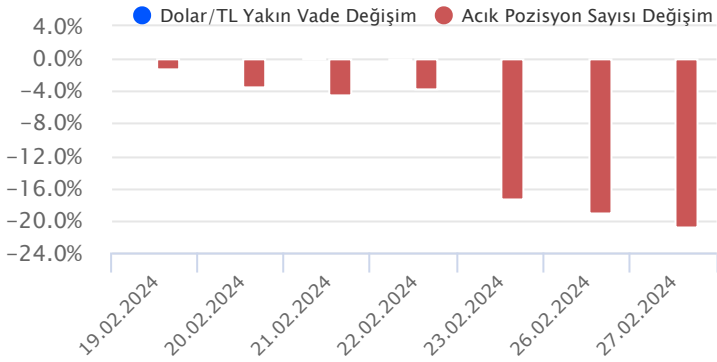
Dolar/TL Yakın Vadeli Kontratı



Şubat vadeli Dolar/TL sözleşmesi dün 31,1600 ile 31,1859 seviyeleri arasında dalgalanarak günü yüzde 0,04'lük düşüşle 31,1798 uzlaşma fiyatından tamamladı. Yurt içerisinde Türk Parasını Koruma hakkında 32 sayılı karara ilişkin yapılan tebliğ değişikliğine göre geçmişe dönük döviz yükümlülüklerin bir kısmında dövizle ödeme esnekliği getirildi. ABD tarafında dayanıklı mal siparişleri ocakta yüzde 6,1 ile beklentilerin üzerinde daraldı. ABD'de konut fiyat endeksi aralıkta beklentilerin altında yüzde 0,1 oranında artış kaydederken, tüketici güven endeksi ise şubatta yükseliş beklentilerin aksine 106,7 düzeyine geriledi. Açıklanan verilerin fiyatlama etkisi olmadı diyebiliriz. Kurda düşük volatilitede kademeli yükseliş eğilimleri takip edilmekte olup, açıklanan verilerin fiyatlama etkisinin ise çok sınırlı kaldığı görülmekte. Bugün yurt içerisinde ekonomik güven endeksi ve dış ticaret dengesi, ABD tarafında ise büyüme verisi ön plana çıkacak. Verilerin fiyatlama etkisini beklemiyoruz. Dolar/TL spot kuru, bu sabah saat 08:20 itibarıyla 31,18'li seviyelerde hareket ediyor. Dolar endeksi 103,93 civarında bulunuyor. ABD 10 yıl vadeli tahvil faizi ise yüzde 4,29'lu seviyelerden işlem görüyor.

Dolar/TL Yakın Vade Aracı Kurum Dağılımı Günlük Değişim					
Long			Short		
Kurum	Net Lot	Pay (%)	Kurum	Net Lot	Pay (%)
Akbank	47.164	53	Ak Yatırım	41.662	47
İş Yatırım	25.645	29	Deniz Yatırım	15.007	17
Bank of America	11.821	13	Yapı Kredi Yatırım	8.971	10
Yatırım Finansman	2.598	3	Oyak Yatırım	7.679	9
QNB Finans Yatırım	1.320	2	Deutsche Bank	6.664	8
Diğer	751	1	Diğer	9.316	10
İlk 5 Kurum Alım Ağırlıklı					

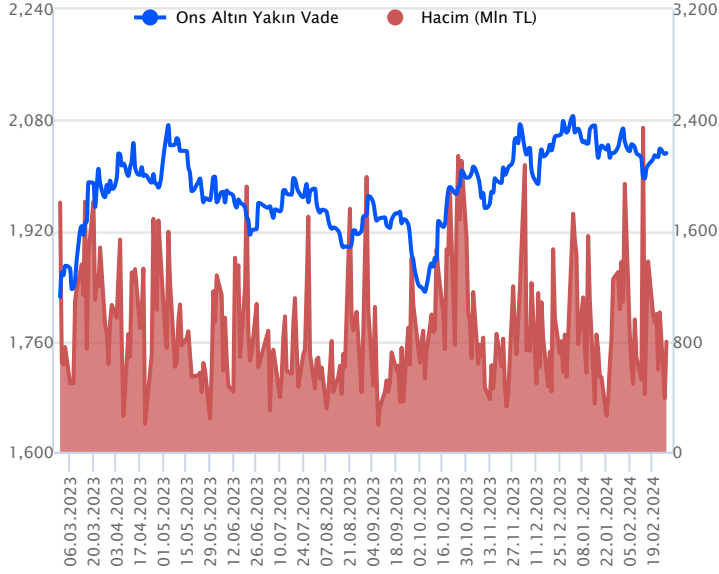
Dolar/TL Yakın Vade Aracı Kurum Dağılımı Tüm Vade					
Long			Short		
Kurum	Net Lot	Pay (%)	Kurum	Net Lot	Pay (%)
Denizbank	135.269	45	Bank of America	121.513	40
Ak Yatırım	50.050	17	Akbank	77.957	26
Teb Yatırım	24.393	8	İş Yatırım	70.689	23
Yapı Kredi Yatırım	18.243	6	Finansbank	17.921	6
Garanti BBVA	14.741	5	Yatırım Finansman	5.234	2
Diğer	59.517	20	Diğer	8.899	3
İlk 5 Kurum Satım Ağırlıklı					



Fiyat (%)	Açık Pozisyon (%)	Yorum
Artış	Artış	Yükselişin devamlılığı için sinyal olarak kabul edilebilir.
Artış	Azalış	Yükselişin desteklenmediğini gösterir.
Azalış	Artış	Düşüşlerin devamlılığı için sinyal olarak kabul edilebilir.
Azalış	Azalış	Düşüşlerin desteklenmediğini gösterir.

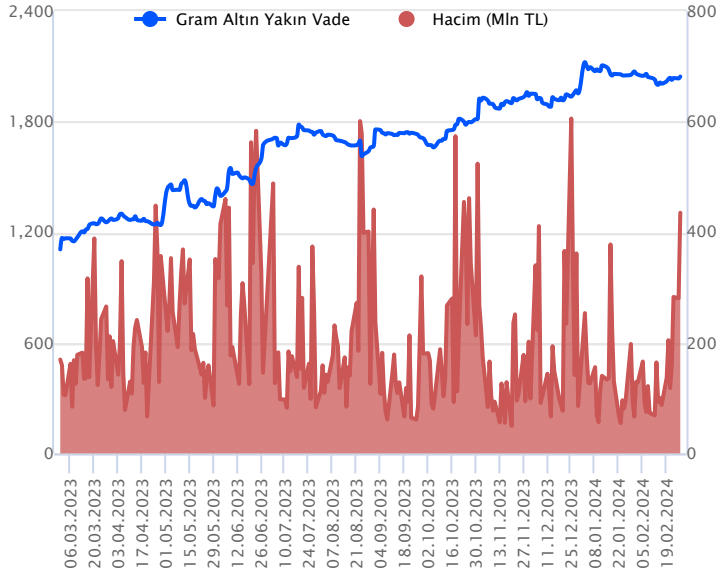
Sözleşme Kodu	Vade Ayı	Uzlaşma Fiyatı	Önceki Uzlaşma Fiyatı	Değişim	Değişim Puan	Gün İçi Yüksek	Gün İçi Düşük	İşlem Miktarı	İşlem Hacim	Açık Pozisyon	Açık Pozisyon Değişimi	Vadeye Kalan Gün Sayısı	Takasbank Başlangıç Teminatı %
ALTIN KONTRATLARI													
F_XAUTRYM0224	29.02.2024	2,041.890	2,035.160	0.33 %	6.73	2,080.000	2,036.040	213,033	435,172,245	644,045	-108,763	2	14
F_XAUTRYM0424	30.04.2024	2,204.670	2,203.340	0.06 %	1.33	2,209.730	2,202.990	182,101	401,919,296	528,988	102,494	63	14
F_XAUUSD0224	29.02.2024	2,036.100	2,028.850	0.36 %	7.25	2,040.700	2,030.250	12,600	796,903,785	30,560	-4,165	2	8
F_XAUUSD0424	30.04.2024	2,057.800	2,050.250	0.37 %	7.55	2,061.750	2,053.500	8,696	555,938,272	16,536	4,276	63	8

ONS ALTIN Yakın Vadeli Kontratı



Şubat vadeli ons altın sözleşmesi dün 2030,25-2040,70\$ arasında seyrederek, günü yüzde 0,36 yükselişle 2036,10\$ uzlaşma fiyatından kapattı. Spot piyasada saat 08:10 itibariyle ons altın 2030\$ seviyesinde bulunuyor. Sözleşmede mevcut stratejimizi korumaya devam ediyoruz. Sözleşme için 2022-2042\$ arasını nötr olarak izliyoruz. Sözleşmede 2042\$ direnç noktası olurken, bu direncin üzerinde kapanışların devamında yukarı yönlü pozisyonların artması beklenebilir. Sözleşme için 2021\$ stop seviyesi eklenerek 2082\$ seviyesi değerlendirilebilir. Geri çekilmelerde 2022\$ seviyesi destek noktası olarak bulunmaktadır. Bu desteğin altında 2042\$ stop seviyesi belirlenerek 1982\$ seviyesi takip edilebilir. Bugün ABD'de 4.çeyrek ikinci okuma GSYIH ve ocak ayı toptan stoklar verileri açıklanacak. Fed üyelerinin de konuşmaları takip edilebilir. Sözleşmede olası oynaklığa karşı yatırımcıların aktif bir kar al/zarar durdur seviyesi belirleyerek hareket etmeleri daha sağlıklı olabilir.

GRAM ALTIN Yakın Vadeli Kontratı

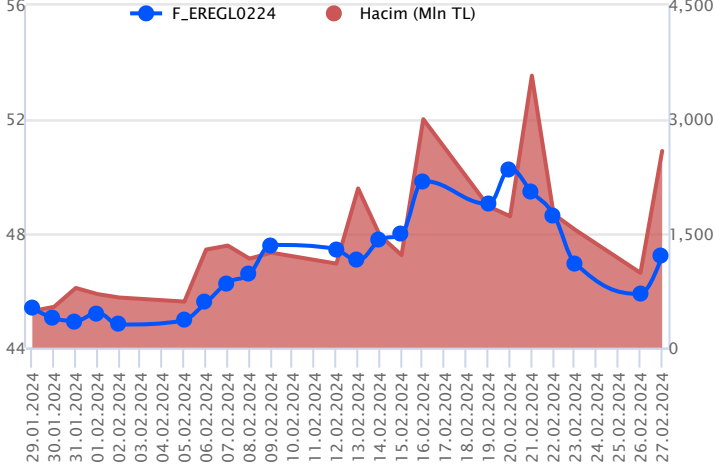


Şubat vadeli gram altın sözleşmesi dün 2036,04-2080,00 TL arasında dalgalanarak, günü yüzde 0,33 yükselişle 2041,89 TL uzlaşma fiyatından tamamladı. Spot piyasada saat 08:10 itibariyle gram altın 2035 TL, ons altın 2030\$ ve Dolar/TL kuru 31,18'li seviyelerde işlem görüyor. İngiltere'de uluslararası yatırımcı ve fon yöneticileriyle buluşan Cumhurbaşkanı Yardımcısı Cevdet Yılmaz yapmış olduğu konuşmasında, şu ana kadar takip edilen ekonomik programın amaçlandığı gibi çalıştığını belirtti. ABD'de CB tüketici güven endeksi, şubat ayında aylık 4,2 puan azalışla 106,7 olarak gerçekleşti. Yurt içinde bugün ocak ayı dış ticaret dengesi ve şubat ayı ekonomik güven endeksi verileri açıklanacak. ABD'de 4.çeyrek ikinci okuma GSYIH verisi takip edilecek. Ocak ayı toptan stoklar verisi ilan edilecek. Gün içerisinde Fed üyelerinin konuşmaları izlenebilir. Sözleşmede olası oynaklığa karşı yatırımcıların aktif bir kar al/zarar durdur seviyesi belirleyerek hareket etmeleri daha sağlıklı olabilir.

Sözleşme	Vade Ayı	Son Uzlaşma	Önceki Uzlaşma	Değişim %	Günün Düşüğü	Günün Yükselişi	İşlem Adedi	İşlem Hacmi
PAY VADELİ SÖZLEŞMELERİNDE EN FAZLA İŞLEM GÖRENLER								
F_EREGL0224	29.02.2024	47.260	45.910	2.9 %	45.710	47.410	555,182	2,585,669,594
F_THYAO0224	29.02.2024	281.060	287.200	-2.1 %	280.780	288.800	82,729	2,366,300,623
F_YKBNK0224	29.02.2024	23.350	23.590	-1.0 %	23.330	23.770	770,457	1,814,779,660

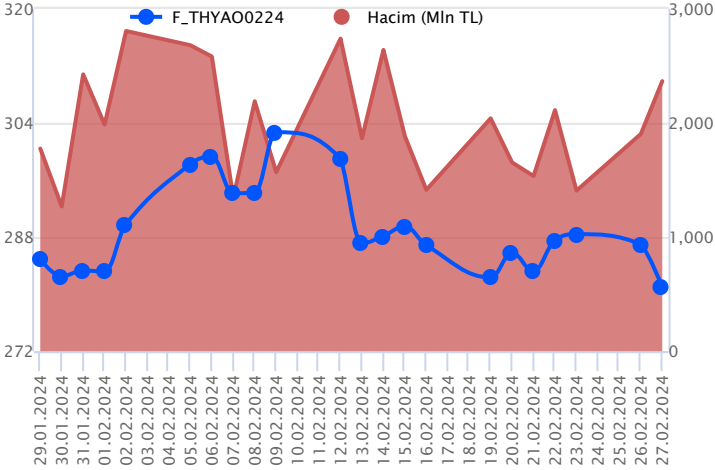
Pay vadeli sözleşmeleri, düşük teminatlarla yüksek tutarlı pozisyonlar almayı mümkün kılar. Pay vadeli sözleşmeleri ile ilgili daha detaylı bilgi almak için Gedik Yatırım ViOP Departmanı ile iletişime geçebilirsiniz.

F_EREGL0224 Vadeli Kontratı



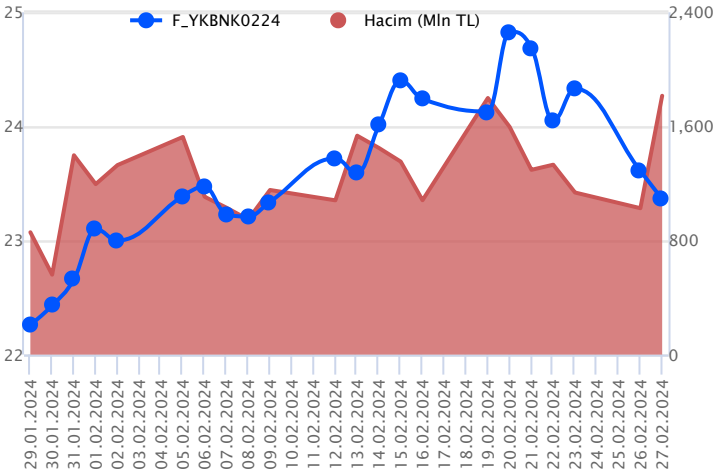
Endekste negatif kapanış yaşanırken, Şubat Vadeli EREGL sözleşmesi 45,71 TL – 47,41 TL seviyeleri arasında dalgalanarak günü 47,26 TL uzlaşma fiyatından %2,9'luk kazançla tamamladı. Son dönemde volatilitenin artış kaydettiği ve 51,52 TL seviyesinin test edilmesinin ardından kar satışlarının etkili olduğu sözleşmede dün pozitif ayrışma ön plandaydı. Alım iştahının devamında 7 günlük ortalamanın bulunduğu 47,60 TL ve 47,90 TL izlenen ilk direnç noktalarıdır. 47,90 TL üzerinde momentum güç kazanacağından 48,15 TL seviyesi gündeme gelecektir. Kar satışlarının yaşanması halinde ise sırasıyla 46,86 TL – 46,42 TL ve 46,00 TL söz konusu olacak desteklerdir. Vade sonunun yaklaşması ve kaydedilen volatilité nedeniyle alınacak pozisyonlarda temkinli olunması aktif bir stop-loss stratejisine bağlı kalınması faydalı olacaktır.

F_THYAO0224 Vadeli Kontratı



Şubat vadeli THYAO pay sözleşmesi 280,78 – 288,80 TL aralığında hareket ederek günü %2,1 oranında düşüşle 281,06 TL uzlaşma fiyatından tamamladı. THYAO cephesinde yurt içinde zayıflayan görünüme bağlı olarak dün satıcı bir seyir kaydedildi. Son haftalarda güçlü bir destek olarak çalışan 22 günlük üssel ortalama (282,49) altında bir kapanış gerçekleştiren THYAO sözleşmesinde ortalama altında kaldığı sürece satıcı seyir etkisini sürdürebilir. Bu durumda 280,00 – 279,00 kısa vadeli destek noktaları olup, bu seviyeler altında 277,80 - 277,10 ve 275,90 seviyelerine doğru geri çekilmeler gündeme gelebilir. Tepki alımlarında ise kısa vadede 282,00 ve 22 günlük ortalama (282,49) direnç olarak takip edilecektir. 22 günlük ortalama üzerindeki tutunmalarda 283,50 – 285,00 – 286,40 ve 288,80 seviyeleri direnç konumunda bulunmaktadır. Gün içi oynaklığın artış kaydettiği ortamda pay vadeli lerinde pozisyon alımlarında ekstra dikkatli olunmalıdır.

F_YKBNK0224 Vadeli Kontratı



Bankacılık endeksinde %1'lik kayıp söz konusu olurken, Şubat vadeli YKBNK sözleşmesi 23,33 TL ve 23,77 TL seviyeleri arasında dalgalanarak 23,35 TL uzlaşma fiyatından günü negatif tarafa tamamladı. Kısa vadeli ortalamaların altında fiyatlamının yaşandığı sözleşmede 22 günlük ortalamanın bulunduğu 23,52 TL seviyesi ilk etapta izlenmektedir. Sözleşmede bu bölgenin altında yaşanan kapanışı negatif değerlendirirken, geri çekilmelerde 23,20 TL ve 23,04 TL takip edilecek destek noktalarıdır. Ancak seans içinde tepki alımlarının etkili olması durumunda 23,52 TL üzeri saatlik kapanışlarda 23,76 TL ve 23,90 TL gündeme gelecek direnç seviyeleridir. Son dönemde gerek sektör gerek piyasa yaşanan volatilité nedeniyle alınacak pozisyonlarda temkinli olunması aktif bir stop-loss stratejisine bağlı kalınması faydalı olacaktır.

Dayanak Varlıkların Teknik Gösterge Görünümleri

20 Gün Ortalama/Fiyat Kesişmesi (YUKARI)

EREGL

20 Gün Ortalama/Fiyat Kesişmesi (AŞAĞI)

TUPRS
TTKOM
YKBNK
AEFES
OYAKC

Güç Göstergeleri Olumlu

ASELS
ALARK
FROTO

Güç Göstergeleri Zayıf

SKBNK
TSKB
DOAS
ISGYO
TCELL

RSI ve Momentum göstergelerine göre olumlu olanlar

RSI ve Momentum göstergelerine göre zayıf olanlar

50 Gün Ortalama/Fiyat Kesişmesi (YUKARI)

TSKB

50 Gün Ortalama/Fiyat Kesişmesi (AŞAĞI)

KOZAA
HEKTS

MACD

AKBNK	ZAYIF SAT
HEKTS	ZAYIF SAT
ISGYO	ZAYIF SAT
KOZAL	ZAYIF SAT

Göstergeleri Dipte Olanlar

SOKM
SKBNK
KRDMD
AEFES
DOAS

CCI, RSI, Stochastics, Williams' %R, MFI ve DX göstergelerinin ortalaması en düşük olanlar

20/50 Gün Ortalama Kesişmesi (YUKARI)

Bu şartları sağlayan dayanak varlık bulunmamaktadır.

20/50 Gün Ortalama Kesişmesi (AŞAĞI)

Bu şartları sağlayan dayanak varlık bulunmamaktadır.

Para Girişi Olan Dayanak Varlıklar

	Kapanış	İşlem Hacmi (Mln TL)
SASA	39.98	4,924.74068
SAHOL	82.00	3,003.79650
HALKB	15.36	2,093.30390

Para Çıkışı Olan Dayanak Varlıklar

	Kapanış	İşlem Hacmi (Mln TL)
THYAO	280.25	12,673.50
SOKM	67.50	697.59

Yüksek Hacimliler

	İşlem Hacmi (Mln TL)
XU030	85,418.95
XSD25	59,362.32
X10XB	50,255.24
XLBNK	15,622.32
THYAO	12,673.50

Dayanak Varlıkların Teknik Gösterge Konumları

Kod	5 Günlük H.O	10 Günlük H.O	20 Günlük H.O	50 Günlük H.O	RSI	StochS	MACD	CCI
AEFES	SATIM	SATIM	SATIM	ALIM	SATIM	ALIM	SATIM	SATIM
AKBNK	SATIM	SATIM	ALIM	ALIM	SATIM	ALIM	SATIM	SATIM
AKSEN	SATIM	SATIM	ALIM	ALIM	SATIM	SATIM	SATIM	SATIM
ALARK	SATIM	ALIM	ALIM	ALIM	SATIM	ALIM	ALIM	SATIM
ARCLK	ALIM	ALIM	ALIM	ALIM	ALIM	ALIM	SATIM	ALIM
ASELS	ALIM	ALIM	ALIM	ALIM	SATIM	ALIM	ALIM	SATIM
ASTOR	SATIM	SATIM	ALIM	ALIM	SATIM	ALIM	SATIM	SATIM
BIMAS	SATIM	SATIM	ALIM	ALIM	SATIM	ALIM	SATIM	SATIM
CIMSA	SATIM	SATIM	SATIM	ALIM	SATIM	ALIM	SATIM	SATIM
CNH/TRY	ALIM	ALIM	ALIM	ALIM	ALIM	SATIM	ALIM	SATIM
DOAS	SATIM	SATIM	SATIM	ALIM	SATIM	ALIM	SATIM	SATIM
DOHOL	SATIM	SATIM	ALIM	ALIM	SATIM	ALIM	SATIM	SATIM
ECILC	SATIM	SATIM	SATIM	ALIM	SATIM	ALIM	SATIM	SATIM
EKGYO	SATIM	ALIM	ALIM	ALIM	SATIM	ALIM	ALIM	SATIM
ENJSA	SATIM	ALIM	ALIM	ALIM	SATIM	ALIM	ALIM	SATIM
ENKAI	SATIM	SATIM	SATIM	ALIM	SATIM	ALIM	SATIM	SATIM
EREGL	SATIM	SATIM	ALIM	ALIM	SATIM	SATIM	SATIM	SATIM
EUR/TRY	ALIM	ALIM	ALIM	ALIM	ALIM	SATIM	ALIM	SATIM
EUR/USD	ALIM	ALIM	ALIM	ALIM	ALIM	ALIM	ALIM	SATIM
FROTO	ALIM	ALIM	ALIM	ALIM	ALIM	SATIM	ALIM	SATIM
GARAN	SATIM	SATIM	SATIM	ALIM	SATIM	ALIM	SATIM	SATIM
GBP/USD	ALIM	ALIM	ALIM	ALIM	ALIM	ALIM	ALIM	SATIM
GUBRF	SATIM	SATIM	ALIM	SATIM	SATIM	SATIM	ALIM	SATIM
HALKB	ALIM	ALIM	ALIM	ALIM	SATIM	ALIM	ALIM	SATIM
HEKTS	SATIM	SATIM	SATIM	SATIM	SATIM	SATIM	SATIM	SATIM
ISCTR	SATIM	SATIM	ALIM	ALIM	SATIM	ALIM	ALIM	SATIM
ISGYO	SATIM	SATIM	SATIM	SATIM	SATIM	ALIM	SATIM	SATIM
KARSN	SATIM	SATIM	SATIM	ALIM	SATIM	ALIM	SATIM	SATIM
KCHOL	SATIM	ALIM	ALIM	ALIM	SATIM	ALIM	SATIM	SATIM
KONTR	SATIM	SATIM	ALIM	ALIM	SATIM	ALIM	ALIM	SATIM
KOZAA	SATIM	SATIM	SATIM	SATIM	SATIM	ALIM	SATIM	SATIM
KOZAL	SATIM	SATIM	SATIM	ALIM	SATIM	ALIM	SATIM	SATIM
KRDMD	SATIM	SATIM	SATIM	ALIM	SATIM	ALIM	SATIM	SATIM
MGROS	SATIM	ALIM	ALIM	ALIM	SATIM	ALIM	ALIM	SATIM
ODAS	SATIM	SATIM	ALIM	ALIM	SATIM	ALIM	ALIM	SATIM
OYAKC	SATIM	SATIM	SATIM	ALIM	SATIM	ALIM	ALIM	SATIM
PETKM	SATIM	SATIM	ALIM	ALIM	SATIM	ALIM	SATIM	SATIM
PGSUS	SATIM	SATIM	ALIM	ALIM	SATIM	ALIM	SATIM	SATIM
RUB/TRY	ALIM	ALIM	ALIM	ALIM	ALIM	SATIM	SATIM	ALIM
SAHOL	ALIM	ALIM	ALIM	ALIM	ALIM	SATIM	SATIM	ALIM
SASA	SATIM	SATIM	SATIM	SATIM	SATIM	SATIM	SATIM	SATIM
SISE	SATIM	SATIM	SATIM	ALIM	SATIM	ALIM	SATIM	SATIM
SKBNK	SATIM	SATIM	SATIM	SATIM	SATIM	ALIM	SATIM	SATIM
SOKM	SATIM	SATIM	SATIM	ALIM	SATIM	ALIM	SATIM	SATIM
TAVHL	ALIM	ALIM	ALIM	ALIM	SATIM	ALIM	SATIM	SATIM
TCELL	SATIM	SATIM	SATIM	ALIM	SATIM	SATIM	SATIM	SATIM
THYAO	SATIM	SATIM	ALIM	ALIM	SATIM	ALIM	SATIM	SATIM
TKFEN	SATIM	ALIM	ALIM	ALIM	SATIM	ALIM	ALIM	SATIM
TOASO	SATIM	ALIM	ALIM	ALIM	SATIM	ALIM	ALIM	SATIM
TSKB	SATIM	SATIM	SATIM	ALIM	SATIM	SATIM	SATIM	SATIM
TTKOM	SATIM	SATIM	SATIM	ALIM	SATIM	ALIM	SATIM	SATIM
TUPRS	SATIM	SATIM	SATIM	ALIM	SATIM	SATIM	SATIM	SATIM
USD/TRY	ALIM	ALIM	ALIM	ALIM	ALIM	SATIM	ALIM	SATIM
VAKBN	SATIM	SATIM	ALIM	ALIM	SATIM	ALIM	ALIM	SATIM
VESTL	SATIM	SATIM	ALIM	ALIM	SATIM	ALIM	SATIM	SATIM
X10XB	SATIM	SATIM	ALIM	ALIM	SATIM	ALIM	SATIM	SATIM
XAU/TRY	ALIM	ALIM	ALIM	ALIM	ALIM	SATIM	ALIM	SATIM
XAU/USD	ALIM	ALIM	ALIM	ALIM	ALIM	ALIM	ALIM	ALIM
XLBNK	SATIM	SATIM	ALIM	ALIM	SATIM	ALIM	SATIM	SATIM
XSD25	SATIM	SATIM	ALIM	ALIM	SATIM	ALIM	SATIM	SATIM
XU030	SATIM	SATIM	ALIM	ALIM	SATIM	ALIM	SATIM	SATIM
YKBNK	SATIM	SATIM	SATIM	ALIM	SATIM	ALIM	SATIM	SATIM

Kod	Destek 3	Destek 2	Destek 1	Kapanış	Pivot	Direnç 1	Direnç 2	Direnç 3
	DESTEKLER				DİRENÇLER			
F_AEFES0224	147.72	149.54	151.36	153.17	153.18	155.00	156.82	158.64
F_AEFES0324	152.16	154.02	156.61	159.20	158.47	161.06	162.92	165.51
F_AKBNK0224	40.40	41.01	41.38	41.74	41.99	42.36	42.97	43.34
F_AKBNK0324	41.10	41.78	42.17	42.55	42.85	43.24	43.92	44.31
F_AKSEN0224	36.36	36.94	37.62	38.30	38.20	38.88	39.46	40.14
F_AKSEN0324	37.79	38.35	39.03	39.72	39.59	40.27	40.83	41.51
F_ALARK0224	126.29	128.69	130.81	132.92	133.21	135.33	137.73	139.85
F_ALARK0324	131.07	133.53	135.57	137.60	138.03	140.07	142.53	144.57
F_ARCLK0224	153.98	156.31	159.09	161.87	161.42	164.20	166.53	169.31
F_ARCLK0324	159.25	161.44	164.42	167.39	166.61	169.59	171.78	174.76
F_ASELS0224	57.90	60.66	62.11	63.55	64.87	66.32	69.08	70.53
F_ASELS0324	60.94	63.40	64.71	66.01	67.17	68.48	70.94	72.25
F_ASTOR0224	105.19	113.60	118.10	122.60	126.51	131.01	139.42	143.92
F_ASTOR0324	106.88	115.82	120.38	124.95	129.32	133.88	142.82	147.38
F_BIMAS0224	366.38	375.59	381.05	386.51	390.26	395.72	404.93	410.39
F_BIMAS0324	376.84	386.77	392.74	398.71	402.67	408.64	418.57	424.54
F_CIMSA0224	33.16	34.50	35.17	35.84	36.51	37.18	38.52	39.19
F_CIMSA0324	33.45	35.32	36.31	37.31	38.18	39.17	41.04	42.03
F_CNHTRY0224	4.33	4.33	4.33	4.33	4.33	4.33	4.33	4.33
F_DOAS0224	251.43	257.50	261.10	264.70	267.17	270.77	276.84	280.44
F_DOAS0324	263.76	269.24	272.12	275.00	277.60	280.48	285.96	288.84
F_DOHOL0224	13.30	13.54	13.70	13.86	13.94	14.10	14.34	14.50
F_DOHOL0324	13.88	14.09	14.26	14.42	14.47	14.64	14.85	15.02
F_ECILC0224	44.72	46.85	48.74	50.63	50.87	52.76	54.89	56.78
F_ECILC0324	49.69	51.15	51.93	52.71	53.39	54.17	55.63	56.41
F_EKGYO0224	10.84	11.09	11.23	11.36	11.48	11.62	11.87	12.01
F_EKGYO0324	11.28	11.53	11.67	11.81	11.92	12.06	12.31	12.45
F_ENJSA0224	55.06	57.15	59.27	61.38	61.36	63.48	65.57	67.69
F_ENJSA0324	59.60	61.32	62.47	63.63	64.19	65.34	67.06	68.21
F_ENKAI0224	34.90	36.46	37.38	38.30	38.94	39.86	41.42	42.34
F_ENKAI0324	36.64	38.14	38.96	39.79	40.46	41.28	42.78	43.60
F_EREGL0224	44.46	45.08	46.16	47.23	46.78	47.86	48.48	49.56
F_EREGL0324	46.02	46.70	47.83	48.95	48.51	49.64	50.32	51.45
F_EURTRY0224	33.72	33.77	33.79	33.81	33.83	33.85	33.90	33.92
F_EURTRY0324	34.77	34.84	34.88	34.92	34.96	35.00	35.07	35.11
F_EURUSD0224	1.08	1.08	1.08	1.08	1.08	1.09	1.09	1.09
F_EURUSD0324	1.08	1.08	1.09	1.09	1.09	1.09	1.09	1.09
F_FROTO0224	985.37	997.29	1,016.61	1,035.92	1,028.53	1,047.85	1,059.77	1,079.09
F_FROTO0324	975.17	995.58	1,011.77	1,027.95	1,032.18	1,048.37	1,068.78	1,084.97
F_GARAN0224	61.06	62.40	63.10	63.79	64.44	65.14	66.48	67.18
F_GARAN0324	63.74	64.99	65.65	66.30	66.90	67.56	68.81	69.47
F_GBPUSD0224	1.27	1.27	1.27	1.27	1.27	1.27	1.27	1.27
F_GBPUSD0324	1.27	1.27	1.27	1.27	1.27	1.27	1.27	1.27
F_GUBRF0224	175.38	180.94	184.38	187.82	189.94	193.38	198.94	202.38
F_GUBRF0324	176.56	184.25	188.10	191.95	195.79	199.64	207.33	211.18
F_HALKB0224	14.05	14.49	14.97	15.45	15.41	15.89	16.33	16.81
F_HALKB0324	14.69	15.10	15.57	16.03	15.98	16.45	16.86	17.33
F_HEKTS0224	17.77	18.27	18.79	19.30	19.29	19.81	20.31	20.83
F_HEKTS0324	17.87	18.42	19.00	19.57	19.55	20.13	20.68	21.26
F_ISCTR0224	27.40	27.81	28.33	28.84	28.74	29.26	29.67	30.19
F_ISCTR0224N1	10.73	10.97	11.10	11.23	11.34	11.47	11.71	11.84
F_ISGYO0224	16.68	17.22	17.49	17.76	18.03	18.30	18.84	19.11
F_ISGYO0324	17.50	17.96	18.22	18.48	18.68	18.94	19.40	19.66
F_KARSN0224	9.33	9.62	9.76	9.91	10.05	10.19	10.48	10.62
F_KARSN0324	9.72	10.00	10.16	10.32	10.44	10.60	10.88	11.04
F_KCHOL0224	163.65	166.57	170.67	174.76	173.59	177.69	180.61	184.71
F_KCHOL0324	178.46	179.61	180.66	181.72	181.81	182.86	184.01	185.06
F_KONTR0224	249.86	262.17	268.59	275.02	280.90	287.32	299.63	306.05
F_KONTR0324	261.79	273.02	279.15	285.29	290.38	296.51	307.74	313.87
F_KOZAA0224	47.18	48.43	49.09	49.76	50.34	51.00	52.25	52.91
F_KOZAA0324	48.47	50.00	50.86	51.72	52.39	53.25	54.78	55.64
F_KOZAL0224	20.92	21.47	21.74	22.02	22.29	22.56	23.11	23.38
F_KOZAL0324	21.85	22.35	22.62	22.88	23.12	23.39	23.89	24.16
F_KRDMD0224	26.63	27.12	27.41	27.70	27.90	28.19	28.68	28.97
F_KRDMD0324	27.36	27.94	28.34	28.75	28.92	29.32	29.90	30.30
F_MGROS0224	455.39	462.19	467.14	472.08	473.94	478.89	485.69	490.64

Kod	Destek 3	Destek 2	Destek 1	Kapanış	Pivot	Direnç 1	Direnç 2	Direnç 3
	DESTEKLER				DİRENÇLER			
F_MGROS0324	469.89	477.45	483.99	490.54	491.55	498.09	505.65	512.19
F_ODAS0224	9.30	9.64	9.82	10.01	10.16	10.34	10.68	10.86
F_ODAS0324	9.68	10.02	10.20	10.39	10.54	10.72	11.06	11.24
F_OYAKC0224	61.69	64.33	65.73	67.14	68.37	69.77	72.41	73.81
F_OYAKC0324	64.54	67.06	68.42	69.78	70.94	72.30	74.82	76.18
F_PETKM0224	22.16	23.11	23.60	24.09	24.55	25.04	25.99	26.48
F_PETKM0324	23.12	24.07	24.54	25.02	25.49	25.96	26.91	27.38
F_PGSUS0224	791.88	811.63	821.54	831.45	841.29	851.20	870.95	880.86
F_PGSUS0324	825.25	844.32	854.86	865.40	873.93	884.47	903.54	914.08
F_SAHOL0224	78.01	79.55	81.04	82.53	82.58	84.07	85.61	87.10
F_SAHOL0324	80.75	82.32	83.99	85.66	85.56	87.23	88.80	90.47
F_SASA0224	35.97	37.37	38.81	40.26	40.21	41.65	43.05	44.49
F_SASA0324	36.79	38.34	40.05	41.75	41.60	43.31	44.86	46.57
F_SISE0224	49.68	50.27	50.65	51.04	51.24	51.62	52.21	52.59
F_SISE0324	50.81	51.77	52.35	52.94	53.31	53.89	54.85	55.43
F_SKBK0224	4.54	4.64	4.70	4.76	4.80	4.86	4.96	5.02
F_SKBK0324	4.69	4.80	4.87	4.94	4.98	5.05	5.16	5.23
F_SOKM0224	63.65	65.38	66.61	67.85	68.34	69.57	71.30	72.53
F_SOKM0324	65.42	67.51	68.81	70.11	70.90	72.20	74.29	75.59
F_TAVHL0224	160.90	163.05	165.78	168.50	167.93	170.66	172.81	175.54
F_TAVHL0324	166.76	169.00	171.70	174.39	173.94	176.64	178.88	181.58
F_TCELL0224	62.66	64.21	65.07	65.92	66.62	67.48	69.03	69.89
F_TCELL0324	65.02	66.64	67.46	68.28	69.08	69.90	71.52	72.34
F_THYAO0224	270.23	275.51	278.25	281.00	283.53	286.27	291.55	294.29
F_THYAO0324	279.59	285.29	288.55	291.80	294.25	297.51	303.21	306.47
F_TKFEN0224	43.31	44.62	45.54	46.45	46.85	47.77	49.08	50.00
F_TKFEN0324	45.58	46.79	47.43	48.08	48.64	49.28	50.49	51.13
F_TOASO0224	253.59	259.10	262.98	266.86	268.49	272.37	277.88	281.76
F_TOASO0324	254.20	262.10	267.20	272.30	275.10	280.20	288.10	293.20
F_TSKB0224	7.57	7.72	7.97	8.22	8.12	8.37	8.52	8.77
F_TSKB0324	7.87	8.02	8.26	8.50	8.41	8.65	8.80	9.04
F_TTKOM0224	29.91	31.00	31.60	32.20	32.69	33.29	34.38	34.98
F_TTKOM0324	30.57	31.84	32.57	33.31	33.84	34.57	35.84	36.57
F_TUPRS0224	156.33	158.42	159.76	161.09	161.85	163.19	165.28	166.62
F_TUPRS0324	159.42	162.03	163.63	165.23	166.24	167.84	170.45	172.05
F_USDTRY0224	31.14	31.15	31.16	31.18	31.17	31.19	31.20	31.21
F_USDTRY0324	32.10	32.13	32.16	32.18	32.19	32.22	32.25	32.27
F_VAKBN0224	14.16	14.43	14.57	14.71	14.84	14.98	15.25	15.39
F_VAKBN0324	14.74	15.00	15.12	15.25	15.38	15.50	15.76	15.88
F_VESTL0224	77.15	81.07	83.05	85.02	86.97	88.95	92.87	94.85
F_VESTL0324	78.25	81.87	83.81	85.74	87.43	89.37	92.99	94.93
F_X10XB0224	11,693.58	11,750.67	11,794.33	11,838.00	11,851.42	11,895.08	11,952.17	11,995.83
F_X10XB0424	12,443.50	12,443.50	12,443.50	12,443.50	12,443.50	12,443.50	12,443.50	12,443.50
F_XAUTRYM0224	1,983.04	2,009.54	2,027.00	2,044.46	2,053.50	2,070.96	2,097.46	2,114.92
F_XAUTRYM0424	2,195.55	2,199.27	2,202.29	2,205.31	2,206.01	2,209.03	2,212.75	2,215.77
F_XAUUSD0224	2,017.65	2,023.95	2,028.10	2,032.25	2,034.40	2,038.55	2,044.85	2,049.00
F_XAUUSD0424	2,042.83	2,048.17	2,051.08	2,054.00	2,056.42	2,059.33	2,064.67	2,067.58
F_XLBNK0224	8,770.33	8,897.17	8,961.58	9,026.00	9,088.42	9,152.83	9,279.67	9,344.08
F_XLBNK0424	9,239.17	9,314.08	9,359.42	9,404.75	9,434.33	9,479.67	9,554.58	9,599.92
F_XSD250224	12,000.00	12,000.00	12,000.00	12,000.00	12,000.00	12,000.00	12,000.00	12,000.00
F_XSD250424	10,764.00	10,764.00	10,764.00	10,764.00	10,764.00	10,764.00	10,764.00	10,764.00
F_XU0300224	9,437.75	9,580.75	9,657.00	9,733.25	9,800.00	9,876.25	10,019.25	10,095.50
F_XU0300424	10,066.67	10,196.83	10,268.42	10,340.00	10,398.58	10,470.17	10,600.33	10,671.92
F_YKBNK0224	22.76	23.05	23.20	23.36	23.49	23.64	23.93	24.08
F_YKBNK0324	23.67	23.93	24.07	24.21	24.33	24.47	24.73	24.87

Sözleşme Kodu	Vade Ayı	Uzlaşma Fiyatı	Önceki Uzlaşma Fiyatı	Değişim	Değişim Puan	Gün İçi Yüksek	Gün İçi Düşük	İşlem Miktarı	İşlem Hacim	Açık Pozisyon	Açık Pozisyon Değişimi	Vadeye Kalan Gün Sayısı	Takasbank Başlangıç Teminatı %
ENDEKS KONTRATLARI													
F_XU0300224	29.02.2024	9,757.50	9,947.25	-1.91 %	-189.75	9,943.00	9,723.75	290,125.00	28,569,068,062.50	174,473.00	-50,647.00	2	15
F_XU0300424	30.04.2024	10,361.75	10,521.50	-1.52 %	-159.75	10,528.75	10,327.00	180,839.00	18,867,289,912.50	155,469.00	72,213.00	63	15
F_XU0300624	28.06.2024	10,885.00	11,029.25	-1.31 %	-144.25	10,995.00	10,805.00	156.00	17,006,145.00	376.00	0.00	122	15
F_XU0301224	31.12.2024	12,971.00	13,012.50	-0.32 %	-41.50	13,000.25	12,923.00	16.00	2,075,362.50	210.00	0.00	308	15
DÖVİZ KONTRATLARI													
F_CNHTRY0224	29.02.2024	4.3270	4.3270	0.00 %	0.00	4.3270	4.3270	1	43,270	1	1	2	14
F_CNHTRY0324	29.03.2024	0.0000	0.0000	0.00 %	0.00	0.0000	0.0000					31	14
F_EURTRY0224	29.02.2024	33.8346	33.8620	-0.08 %	-0.03	33.8755	33.8095	735	24,870,561	4,666	-281	2	14
F_EURTRY0324	29.03.2024	34.9481	35.0153	-0.19 %	-0.07	35.0361	34.9214	140	4,899,976	13,423	90	31	14
F_EURUSD0224	29.02.2024	1.0840	1.0847	-0.06 %	0.00	1.0867	1.0839	2,934	98,865,739	10,234	-1,512	2	4
F_EURUSD0324	29.03.2024	1.0861	1.0872	-0.10 %	0.00	1.0890	1.0859	1,764	59,547,799	26,631	1,123	31	4
F_GBPUSD0224	29.02.2024	1.2695	1.2695	0.00 %	0.00	1.2695	1.2695	1	39,360	76	1	2	5
F_GBPUSD0324	29.03.2024	1.2683	1.2683	0.00 %	0.00	1.2690	1.2673	7	275,269	32	-2	31	5
F_RUBTRY0224	29.02.2024	0.0000	0.0000	0.00 %	0.00	0.0000	0.0000					2	21
F_RUBTRY0324	29.03.2024	0.0000	0.0000	0.00 %	0.00	0.0000	0.0000					31	21
F_USDTRY0224	29.02.2024	31.1798	31.1921	-0.04 %	-0.01	31.1859	31.1600	103,667	3,231,679,497	351,361	-91,643	2	14
F_USDTRY0324	29.03.2024	32.1837	32.2260	-0.13 %	-0.04	32.2279	32.1700	52,736	1,697,939,815	747,006	35,778	31	14
F_P_USDTRY0224	29.02.2024	0.0000	0.0000	0.00 %	0.00	0.0000	0.0000					2	14
F_P_USDTRY0324	29.03.2024	0.0000	0.0000	0.00 %	0.00	0.0000	0.0000					31	14
KIYMETLİ MADEN KONTRATLARI													
F_XAUTRYM0224	29.02.2024	2,041.890	2,035.160	0.33 %	6.73	2,080.000	2,036.040	213,033	435,172,245	644,045	-108,763	2	14
F_XAUTRYM0424	30.04.2024	2,204.670	2,203.340	0.06 %	1.33	2,209.730	2,202.990	182,101	401,919,296	528,988	102,494	63	14
F_XAUUSD0224	29.02.2024	2,036.100	2,028.850	0.36 %	7.25	2,040.700	2,030.250	12,600	796,903,785	30,560	-4,165	2	8
F_XAUUSD0424	30.04.2024	2,057.800	2,050.250	0.37 %	7.55	2,061.750	2,053.500	8,696	555,938,272	16,536	4,276	63	8
PAY VADELİ													
F_AEFES0224	29.02.2024	152.770	154.700	-1.25 %	-1.93	155.010	151.370	7,542	115,744,793	5,119	-2,012	2	16
F_AEFES0324	29.03.2024	158.960	160.430	-0.92 %	-1.47	160.330	155.880	4,785	75,935,147	5,086	2,716	31	16
F_AKBNK0224	29.02.2024	41.820	41.980	-0.38 %	-0.16	42.610	41.630	359,268	1,515,959,713	268,802	-40,773	2	16
F_AKBNK0324	29.03.2024	42.580	43.210	-1.46 %	-0.63	43.540	42.470	94,711	407,154,082	99,067	25,548	31	16
F_AKSEN0224	29.02.2024	38.150	38.180	-0.08 %	-0.03	38.780	37.520	26,524	101,140,812	17,704	-4,328	2	15
F_AKSEN0324	29.03.2024	39.560	39.500	0.15 %	0.06	40.140	38.900	12,521	49,357,814	10,237	1,780	31	15
F_ALARK0224	29.02.2024	132.620	134.320	-1.27 %	-1.70	135.620	131.100	39,775	529,591,532	20,145	-6,527	2	17
F_ALARK0324	29.03.2024	137.610	139.310	-1.22 %	-1.70	140.500	136.000	17,166	237,020,050	20,402	6,538	31	17
F_ARCLK0224	29.02.2024	161.350	160.700	0.40 %	0.65	163.750	158.640	13,587	218,546,206	12,007	-2,376	2	15
F_ARCLK0324	29.03.2024	166.620	166.650	-0.02 %	-0.03	168.810	163.640	6,017	99,751,812	9,559	1,774	31	15
F_ASELS0224	29.02.2024	63.590	67.310	-5.53 %	-3.72	67.640	63.430	173,836	1,135,227,367	56,560	-21,167	2	16
F_ASELS0324	29.03.2024	65.990	69.530	-5.09 %	-3.54	69.640	65.870	68,505	462,942,057	67,876	23,994	31	16
F_ASTOR0224	29.02.2024	123.090	131.630	-6.49 %	-8.54	134.920	122.010	45,779	592,141,495	20,790	-4,229	2	19
F_ASTOR0324	29.03.2024	125.300	135.130	-7.27 %	-9.83	138.250	124.750	14,070	185,451,110	11,029	2,351	31	19
F_BIMAS0224	29.02.2024	386.410	397.540	-2.80 %	-11.13	399.470	384.800	14,348	558,745,931	18,268	-768	2	15
F_BIMAS0324	29.03.2024	398.660	411.630	-3.15 %	-12.97	412.600	396.700	5,040	202,477,454	6,589	3,134	31	15
F_CIMSA0224	29.02.2024	35.860	38.160	-6.03 %	-2.30	37.850	35.840	13,453	49,095,846	19,124	-3,839	2	16
F_CIMSA0324	29.03.2024	37.220	39.700	-6.25 %	-2.48	40.040	37.180	8,066	30,547,748	11,631	5,024	31	16
F_DOAS0224	29.02.2024	265.270	272.810	-2.76 %	-7.54	273.240	263.570	726	19,517,071	1,366	-229	2	16
F_DOAS0324	29.03.2024	275.140	283.230	-2.86 %	-8.09	283.080	274.720	525	14,628,953	2,767	-7	31	16
F_DOHOL0224	29.02.2024	13.870	14.160	-2.05 %	-0.29	14.180	13.780	404,440	562,078,891	222,435	-92,381	2	17
F_DOHOL0324	29.03.2024	14.400	14.670	-1.84 %	-0.27	14.690	14.310	215,205	310,359,368	235,524	130,307	31	17
F_ECILC0224	29.02.2024	50.840	52.370	-2.92 %	-1.53	53.000	48.980	15,014	77,920,315	10,816	-1,258	2	17
F_ECILC0324	29.03.2024	52.790	54.310	-2.80 %	-1.52	54.850	52.610	7,802	41,844,283	4,852	2,599	31	17
F_EKGYO0224	29.02.2024	11.380	11.700	-2.74 %	-0.32	11.740	11.350	1,363,535	1,574,355,740	845,142	-345,782	2	16
F_EKGYO0324	29.03.2024	11.830	12.120	-2.39 %	-0.29	12.170	11.780	820,489	983,359,550	1,078,834	411,725	31	16
F_ENJSA0224	29.02.2024	61.600	63.640	-3.21 %	-2.04	63.460	59.250	46,413	286,266,510	20,517	-9,856	2	16
F_ENJSA0324	29.03.2024	63.750	65.840	-3.17 %	-2.09	65.900	63.030	26,545	169,049,090	20,742	12,608	31	16
F_ENKAI0224	29.02.2024	38.270	40.280	-4.99 %	-2.01	40.500	38.020	50,176	196,546,403	52,854	-9,655	2	17
F_ENKAI0324	29.03.2024	39.750	41.790	-4.88 %	-2.04	41.950	39.630	28,828	117,276,797	42,768	15,811	31	17
F_EREGL0224	29.02.2024	47.260	45.910	2.94 %	1.35	47.410	45.710	555,182	2,585,669,594	339,871	-82,206	2	15
F_EREGL0324	29.03.2024	49.020	47.620	2.94 %	1.40	49.200	47.390	309,348	1,494,601,021	308,436	165,453	31	15
F_FROTO0224	29.02.2024	1,035.140	1,033.250	0.18 %	1.89	1,040.460	1,009.220	6,215	636,751,460	3,402	-322	2	16
F_FROTO0324	29.03.2024	1,025.550	1,050.060	-2.33 %	-24.51	1,052.600	1,016.000	1,528	156,732,413	1,072	512	31	16
F_GARAN0224	29.02.2024	63.940	65.420	-2.26 %	-1.48	65.790	63.750	96,771	630,407,208	102,343	-12,658	2	16
F_GARAN0324	29.03.2024	66.330	67.780	-2.14 %	-1.45	68.160	66.250	33,852	228,344,818	49,642	11,287	31	16
F_GUBRF0224	29.02.2024	187.250	194.620	-3.79 %	-7.37	195.500	186.500	21,916	417,790,433	10,198	-890	2	20
F_GUBRF0324	29.03.2024	192.110	201.140	-4.49 %	-9.03	203.480	191.940	4,381	85,633,291	10,619	1,881	31	20
F_HALKB0224	29.02.2024	15.460	15.070	2.59 %	0.39	15.850	14.930	408,824	630,915,199	157,572	-52,484	2	19
F_HALKB0324	29.03.2024	16.020	15.630	2.50 %	0.39	16.400	15.520	162,855	260,105,303	118,054	51,742	31	19
F_HEKTS0224	29.02.2024	19.320	19.490	-0.87 %	-0.17	19.800	18.780	131,365	253,394,962	168,853	-27,288	2	20
F_HEKTS0324	29.03.2024	19.590	19.770	-0.91 %	-0.18	20.110	18.980	66,013	128,581,343	85,257	28,270	31	20

Sözleşme Kodu	Vade Ayı	Uzlaşma Fiyatı	Önceki Uzlaşma Fiyatı	Değişim	Değişim Puan	Gün İçi Yüksek	Gün İçi Düşük	İşlem Miktarı	İşlem Hacim	Açık Pozisyon	Açık Pozisyon Değişimi	Vadeye Kalan Gün Sayısı	Takasbank Başlangıç Teminatı %
PAY VADELİ													
F_ISCTR0224	29.02.2024	28.860	28.860	0.00 %	0.00	29.160	28.230	525,496	1,505,938,237	417,790	-67,669	2	17
F_ISCTR0224N1	29.02.2024	11.230			11.23	11.580	11.210	291,451	827,619,648	373,399	-44,391	2	17
F_ISGYO0224	29.02.2024	17.820	18.400	-3.15 %	-0.58	18.570	17.760	49,367	89,110,751	39,514	-6,552	2	17
F_ISGYO0324	29.03.2024	18.490	19.080	-3.09 %	-0.59	19.140	18.420	27,575	51,435,462	23,680	13,089	31	17
F_KARSN0224	29.02.2024	9.940	10.280	-3.31 %	-0.34	10.330	9.900	41,564	41,989,624	24,522	-8,153	2	17
F_KARSN0324	29.03.2024	10.320	10.660	-3.19 %	-0.34	10.720	10.280	19,970	20,823,766	24,258	5,454	31	17
F_KCHOL0224	29.02.2024	174.760	176.100	-0.76 %	-1.34	176.520	169.500	46,034	808,626,395	34,442	-18,779	2	17
F_KCHOL0324	29.03.2024	181.850	182.580	-0.40 %	-0.73	182.950	180.750	26,329	480,278,964	41,037	18,924	31	17
F_KONTR0224	29.02.2024	275.250	292.780	-5.99 %	-17.53	293.200	274.470	12,272	348,154,783	6,422	-1,619	2	19
F_KONTR0324	29.03.2024	285.070	301.040	-5.30 %	-15.97	301.600	284.240	3,644	106,184,622	2,863	880	31	19
F_KOZAA0224	29.02.2024	49.810	51.610	-3.49 %	-1.80	51.580	49.670	34,870	176,360,736	32,007	-10,828	2	16
F_KOZAA0324	29.03.2024	51.630	53.450	-3.41 %	-1.82	53.920	51.530	15,880	83,174,081	27,146	7,082	31	16
F_KOZAL0224	29.02.2024	22.070	22.860	-3.46 %	-0.79	22.830	22.010	163,328	365,523,943	283,296	-31,627	2	20
F_KOZAL0324	29.03.2024	22.910	23.610	-2.96 %	-0.70	23.630	22.860	94,673	219,212,203	165,642	32,101	31	20
F_KRDMD0224	29.02.2024	27.730	28.140	-1.46 %	-0.41	28.390	27.610	240,678	672,565,966	144,348	-48,753	2	19
F_KRDMD0324	29.03.2024	28.760	29.190	-1.47 %	-0.43	29.490	28.510	101,531	293,361,489	141,626	60,898	31	19
F_MGROS0224	29.02.2024	472.100	479.360	-1.51 %	-7.26	480.750	469.000	4,877	231,153,826	3,563	-226	2	17
F_MGROS0324	29.03.2024	488.690	497.220	-1.72 %	-8.53	499.100	485.000	1,956	95,777,804	2,815	582	31	17
F_ODAS0224	29.02.2024	10.000	10.470	-4.49 %	-0.47	10.490	9.970	416,814	421,767,820	255,294	-146,458	2	17
F_ODAS0324	29.03.2024	10.380	10.830	-4.16 %	-0.45	10.870	10.350	260,779	273,454,316	343,256	177,298	31	17
F_OYAKC0224	29.02.2024	67.170	71.060	-5.47 %	-3.89	71.000	66.960	54,581	374,324,644	30,464	-10,899	2	17
F_OYAKC0324	29.03.2024	69.710	73.450	-5.09 %	-3.74	73.460	69.580	23,583	166,832,868	20,620	9,881	31	17
F_PETKM0224	29.02.2024	24.110	25.430	-5.19 %	-1.32	25.500	24.060	603,012	1,482,976,363	296,865	-95,374	2	16
F_PETKM0324	29.03.2024	25.060	26.400	-5.08 %	-1.34	26.430	25.010	370,209	946,360,302	416,478	234,517	31	16
F_PGSUS0224	29.02.2024	832.870	861.720	-3.35 %	-28.85	861.040	831.380	7,480	629,604,381	6,766	-1,242	2	17
F_PGSUS0324	29.03.2024	865.550	893.640	-3.14 %	-28.09	893.000	863.390	3,545	309,232,350	5,448	1,308	31	17
F_SAHOL0224	29.02.2024	82.490	82.460	0.04 %	0.03	84.120	81.090	94,380	781,178,375	79,353	-14,921	2	15
F_SAHOL0324	29.03.2024	85.580	85.520	0.07 %	0.06	87.130	83.890	56,799	487,639,730	113,022	15,734	31	15
F_SASA0224	29.02.2024	40.200	39.940	0.65 %	0.26	41.600	38.760	231,702	930,622,503	100,270	-27,702	2	18
F_SASA0324	29.03.2024	41.730	41.410	0.77 %	0.32	43.160	39.900	104,327	434,863,271	65,833	28,382	31	18
F_SISE0224	29.02.2024	50.960	51.980	-1.96 %	-1.02	51.820	50.850	131,722	675,429,828	98,228	-29,640	2	17
F_SISE0324	29.03.2024	52.870	53.900	-1.91 %	-1.03	54.260	52.720	44,893	238,530,077	73,655	16,303	31	17
F_SKBNK0224	29.02.2024	4.760	4.890	-2.66 %	-0.13	4.900	4.740	115,855	55,628,921	116,008	-17,234	2	18
F_SKBNK0324	29.03.2024	4.940	5.080	-2.76 %	-0.14	5.090	4.910	63,355	31,415,594	101,918	16,258	31	18
F_SOKM0224	29.02.2024	67.460	70.060	-3.71 %	-2.60	70.060	67.100	28,655	195,012,820	22,170	-7,318	2	16
F_SOKM0324	29.03.2024	69.870	72.690	-3.88 %	-2.82	72.990	69.600	15,102	106,361,271	32,859	5,577	31	16
F_TAVHL0224	29.02.2024	168.440	167.450	0.59 %	0.99	170.090	165.210	20,368	342,734,026	18,890	-3,238	2	17
F_TAVHL0324	29.03.2024	174.190	173.190	0.58 %	1.00	176.190	171.250	10,044	175,194,540	9,882	3,845	31	17
F_TCELL0224	29.02.2024	65.870	67.930	-3.03 %	-2.06	68.180	65.770	92,384	616,284,590	180,023	-25,849	2	15
F_TCELL0324	29.03.2024	68.350	70.500	-3.05 %	-2.15	70.700	68.260	49,843	344,624,143	77,936	25,255	31	15
F_THYAO0224	29.02.2024	281.060	287.200	-2.14 %	-6.14	288.800	280.780	82,729	2,366,300,623	64,784	-12,453	2	16
F_THYAO0324	29.03.2024	291.920	297.770	-1.96 %	-5.85	299.960	291.000	38,845	1,153,317,799	62,138	18,970	31	16
F_TKFEN0224	29.02.2024	46.340	48.120	-3.70 %	-1.78	48.170	45.940	28,624	134,085,714	21,391	-5,467	2	17
F_TKFEN0324	29.03.2024	48.050	49.800	-3.51 %	-1.75	49.840	47.990	13,640	66,058,057	16,734	3,829	31	17
F_TOASO0224	29.02.2024	266.940	272.810	-2.15 %	-5.87	274.000	264.610	17,756	473,951,038	20,392	-3,664	2	15
F_TOASO0324	29.03.2024	272.410	281.680	-3.29 %	-9.27	283.000	270.000	7,731	211,579,959	8,061	2,544	31	15
F_TSKB0224	29.02.2024	8.220	8.100	1.48 %	0.12	8.270	7.870	236,697	191,221,990	142,812	-35,899	2	19
F_TSKB0324	29.03.2024	8.510	8.400	1.31 %	0.11	8.560	8.170	93,296	77,995,899	144,075	37,862	31	19
F_TTKOM0224	29.02.2024	32.190	33.800	-4.76 %	-1.61	33.780	32.090	175,447	570,116,860	159,821	-10,769	2	18
F_TTKOM0324	29.03.2024	33.280	35.040	-5.02 %	-1.76	35.100	33.100	75,291	251,965,463	82,821	39,518	31	18
F_TUPRS0224	29.02.2024	161.030	161.790	-0.47 %	-0.76	163.950	160.520	51,004	828,045,805	34,163	-10,485	2	16
F_TUPRS0324	29.03.2024	165.240	166.270	-0.62 %	-1.03	168.850	164.640	20,266	337,496,195	21,915	5,992	31	16
F_VAKBN0224	29.02.2024	14.730	14.980	-1.67 %	-0.25	15.110	14.700	207,613	310,577,044	213,457	-44,433	2	17
F_VAKBN0324	29.03.2024	15.280	15.510	-1.48 %	-0.23	15.630	15.250	81,673	126,692,095	130,667	53,948	31	17
F_VESTL0224	29.02.2024	85.130	90.230	-5.65 %	-5.10	90.900	85.000	32,536	284,399,013	37,827	-3,851	2	17
F_VESTL0324	29.03.2024	85.570	90.810	-5.77 %	-5.24	91.060	85.500	12,939	113,637,587	31,125	3,391	31	17
F_YKBNK0224	29.02.2024	23.350	23.590	-1.02 %	-0.24	23.770	23.330	770,457	1,814,779,660	410,295	-192,187	2	16
F_YKBNK0324	29.03.2024	24.210	24.390	-0.74 %	-0.18	24.590	24.190	284,575	694,594,516	297,165	218,273	31	16

*Takasbank pozisyon limitlerine ulaşmak için [tıklayınız](#).

**Gedik Yatırım Menkul Değerler A.Ş. - Yatırım Danışmanlığı Birimi**

Ünvan : Gedik Yatırım Menkul Değerler A.Ş.

Adres : Altayçeşme Mah. Çamlı Sok. Pasco Plaza, No:21, İç Kapı No:45, K:10-11-12 Maltepe/İstanbul

Tel : (0216) 453 0053

E-Posta : vadeli@gedik.com

***Gedik Yatırım VİOP Bülteni, Genel Yatırım Tavsiyesi Kapsamında Yatırım Danışmanlığı Birimi Tarafından Hazırlanmaktadır.**

YASAL UYARI

Burada yer alan bilgiler Gedik Yatırım tarafından bilgilendirme amacıyla hazırlanmıştır. Yatırım sinyal, bilgi, yorum ve tavsiyeleri yatırım danışmanlığı kapsamında değildir. Yatırım danışmanlığı hizmeti; aracı kurumlar, portföy yönetim şirketleri, mevduat kabul etmeyen bankalar ile müşteri arasında imzalanacak yatırım danışmanlığı sözleşmesi çerçevesinde sunulmaktadır. Burada yer alan sinyal, yorum ve tavsiyeler, herhangi bir yatırım aracının alım satım önerisi ya da getiri vaadi olarak yorumlanmamalıdır. Bu görüşler mali durumunuz ile risk ve getiri tercihlerinize uygun olmayabilir ve sadece burada yer alan bilgilere ve sinyallere dayanarak yatırım kararı verilmesi beklentilerinize uygun sonuçlar doğurmayabilir. Burada yer alan sinyaller, fiyatlar, veriler ve bilgilerin tam ve doğru olduğu garanti edilemez; içerik, haber verilmeksizin değiştirilebilir. Tüm sinyal ve veriler, Gedik Yatırım tarafından güvenilir olduğuna inanılan kaynaklardan alınmıştır. Bu sinyal ve kaynakların kullanılması nedeni ile ortaya çıkabilecek hatalardan ve zararlardan Gedik Yatırım sorumlu değildir.

Genel Müdürlük

Altaççeşme Mah. Çamlı Sok. Pasco Plaza Maltepe No:21 İç Kapı No :45 Kat:10-11-12 Maltepe/İstanbul/Türkiye Tel: (0216) 453 00 00 (pbx) Faks: (0216) 377 11 36

Adana-Seyhan

Çınarlı Mah. Ziyapaşa Bulvarı No: 78 Güneş Ziyapaşa İş Merkezi Kat :5 No :504 Seyhan/ADANA Tel: (0322) 355 03 50 (pbx) Faks: (0322) 290 35 26

Ankara - Çankaya

Simon Bolivar Cad. No: 8/6 Çankaya/ANKARA Tel: (0312) 438 27 00 (pbx) Faks: (0312) 438 27 47

Antalya

Elmalı Mah. Cumhuriyet Cad. Dış Kapı No : 40 Gültekin İşhanı Kat: 3 İç Kapı No : 301 Muratpaşa / ANTALYA Tel: (0242) 248 35 20 (pbx) Faks: (0242) 244 29 10

Aydın - Kuşadası

Türkmen mah. Atatürk Bulvarı Belvü Sitesi C Blok Kat 2 Daire 3 Kuşadası /AYDIN Tel: (0256) 618 44 77 (pbx) Faks: (0256) 618 44 91

Bağdat Caddesi Private

Caddebostan Mah. Kantarcı Rıza Sk. Dış Kapı No:1 K:4 İç Kapı No:8 Kadıköy / İSTANBUL Tel: (0216) 453 01 05 (pbx) Faks: (0216) 411 23 54

Bandırma

Dere Mah. Ordu Cad. Kapı No:3 İç Kapı No:2 Bandırma/ BALIKESİR Tel: (0226) 999 10 75 (pbx) Faks:

Bursa

İhsaniye Mah. İlnur Sok. Dış Kapı No: 1D İç Kapı No: 8 Nilüfer/Bursa Tel: (0224) 220 51 50 (pbx) Faks: (0224) 220 50 99

Çanakkale

Kemalpaşa Mah. Şair Ece Ayhan Meydanı Dış Kapı No: 22 Kat: 2 İç Kapı No:2 Merkez / ÇANAKKALE Tel: (0286) 999 17 02 (pbx) Faks:

Çorum - Merkez

Yavruturna Mah. 1. Maliye Sok. No: 1 Kat: 4 D: 22 Çorum Tel: (0364) 211 11 45 (pbx) Faks: (0364) 201 05 63

Edirne - Merkez

İstasyon Mah. Hakim Çağlar Işık Cad. Dış Kapı No : 1 İç Kapı No : 30 Merkez / Edirne Tel: (0284) 212 25 30 (pbx) Faks: (0284) 213 37 78

Etiler Private

Etiler Mah. Yıldız Çiçeği Sok. No:11 Beşiktaş/İstanbul Tel: (0212) 999 50 11 (pbx) Faks:

İstanbul - Ataşehir

Barbaros Mah. İhlamur Bulvarı Sarkaç Sok. Ağaoglu My Prestige No:1 D: 12-13 Ataşehir/İSTANBUL Tel: (0216) 560 37 00 (pbx) Faks: (0216) 688 67 86

İstanbul - Maltepe

Bağlarbaşı Mah. Bağdat Caddesi. Gedik İş Merkezi A Blok No: 414 Kat: 2 Daire: 22 İSTANBUL Tel: (0216) 399 00 42 (pbx) Faks: (0216) 399 18 17

İstanbul - Ümraniye

İnkılap Mah. Küçüksu Cad. Çeşminaz Sok. NO:2/7 Kat:3 Ümraniye Tel: (0216) 461 33 90 (pbx) Faks: (0216) 461 33 69

Karabük - Merkez

Bayır Mah. Menderes Cad. Çebioglu Twin Towers B Blok Dış Kapı No :2 İç Kapı No : 107 Merkez / Karabük Tel: (0370) 502 15 90 (pbx) Faks: (0370) 502 15 93

Kocaeli - Gebze

Hacı Halil Mah. Hükümet Cad. No: 95 Gebze/KOCAELİ Tel: (0262) 642 34 00 (pbx) Faks: (0262) 641 82 01

Konya - Selçuklu

Beyazıt Mahallesi, Hüsnü Aşk Sok. Bezirci İş Merkezi Kat:4 D:403 Selçuklu / KONYA Tel: (0332) 238 59 60 (pbx) Faks: (0332) 238 59 75

Manisa - Merkez

Anafartalar Mah. Mustafa Kemal Paşa Cad. Kamil Mentiş Apt. No: 34/1 MANİSA Tel: (0236) 239 42 98 (pbx) Faks: (0236) 239 43 02

Muğla - Fethiye

Babataşı Mah. 774. Sok. No.2 Fethiye / Muğla Tel: (0252) 612 07 60 (pbx) Faks: (0252) 612 36 46

Sakarya - Adapazarı

Tığçılar Mah. Yenicami Sok. Dış Kapı No:5 İç Kapı No: 201 Adapazarı- Sakarya Tel: (0264) 279 83 89 (pbx) Faks: (0264) 281 03 88

Tekirdağ

Yavuz Mahallesi Hükümet Caddesi No : 167 İç Kapı No : 4 Süleymanpaşa / Tekirdağ Tel: (0282) 888 92 44 (pbx) Faks: (0282) 888 92 44

Uşak - Merkez

İsmetpaşa Cad. No: 45 K: 2 Mavi Plaza UŞAK Tel: (0276) 227 27 44 (pbx) Faks: (0276) 227 27 37

Zonguldak - Ereğli

Müftü Mahallesi Süheyla Erel Sokak. No:2/1 Ay City İş Merkezi 7. Kat Ofis No:85 Karadeniz Ereğli / ZONGULDAK Tel: (0372) 329 10 00 (pbx) Faks: (0372) 316 66 30

Alanya

Şekerhane Mah. Atatürk Cad.(Hancı Pastanesi Üstü) Balta İş Hanı 1100 Sok. Dış Kapı No : 9 İç Kapı No : 206 Alanya - Antalya Tel: (0242) 519 23 17 (pbx) Faks: (0242) 513 93 81

Afyon

Dumlupınar Mahallesi Süleyman Gönçer Caddesi No: 8 ATSO İş Merkezi Kat: 3 İç Kapı No: 7 Merkez - AFYONKARAHİSAR Tel: (0272) 999 14 09 (pbx) Faks:

Ankara - Kızılay

Mustafa Kemal Mah. 2157 Sk. Dış Kapı No : 2 İç Kapı No : 11 Çankaya/ ANKARA Tel: (0312) 232 09 49 (pbx) Faks: (0312) 232 09 49

Aydın

Hasanefendi-Ramazan Paşa Mah. İstiklal Cad. Dış Kapı No : 23 İç Kapı No : 1 Efeler/AYDIN Tel: (0256) 999 17 87 (pbx) Faks:

Aydın - Nazilli

Altıntaş Mah. İstasyon Bulvarı No:19 Kat:4 Daire:12 Nazilli / AYDIN Tel: (0256) 314 15 98 (pbx) Faks: (0256) 315 88 52

Balıkesir

Eski Kuyumcular Mah. Anafartalar Cad. Acarlar İş Merkezi Dış Kapı No : 23 İç Kapı No : 1 Karesi - BALIKESİR Tel: (0266) 999 12 40 (pbx) Faks:

Bodrum

Taşyaka Mah. Ölüdeniz (TSY) Cad. No : 21 İç Kapı No : 3 Fethiye / Muğla Tel: (0252) 319 54 80 (pbx) Faks:

Bursa - Nilüfer

Odunluk Mah. Liman Cad. No:7 Nilüfer / BURSA Tel: (0224) 453 22 30 (pbx) Faks: (0224) 451 79 66

Çorlu

Zafer Mah. Cumhuriyet Bulvarı Dış Kapı No:9T1 İç Kapı No:114 Çorlu TEKİRDAĞ Tel: (0282) 888 96 20 (pbx) Faks:

Denizli - Merkez

Saraylar Mah. İkinci Ticari Yol Sok.No:24 Kat:4 D:8 DENİZLİ Tel: (0258) 263 80 15 (pbx) Faks: (0258) 241 91 01

Elazığ - Merkez

Cumhuriyet Mah. Beyzade Efendi Bulvarı Temizer Apt. NO:1/3 A Blok Merkez / Elazığ Tel: (0424) 234 57 40 (pbx) Faks:

Gaziantep

İncili Pınar Mah. Nail Bilen Cad. Ugur Plaza Sitesi Uğur Plaza Blok No: 5 İç Kapı No: 35 Şehitkamil / Gaziantep Tel: (0342) 909 01 54 (pbx) Faks:

İstanbul - Bakırköy

Cevizlik Mah. Muhasebeci Sok. Neşe Han No: 1 Kat:3 Bakırköy/İSTANBUL Tel: (0212) 660 85 25 (pbx) Faks: (0212) 570 03 03

İstanbul - Şişli

Esentepe Mah. Büyükdere Cad. Dış Kapı N201 Loft Residence İç Kapı N 50 Şişli /İSTANBUL Tel: (0212) 385 42 00 (pbx) Faks: (0212) 283 92 80

İzmir

Akdeniz Mah. Akdeniz Cad. Dış Kapı No : 1 İç Kapı No : 303 Konak / İZMİR Tel: (0232) 465 10 20 (pbx) Faks: (0232) 464 66 22

Kayseri

Hunat Mah. Postalar Geçidi Sok. Ak Plaza Dış Kapı No :1 İç Kapı No : 206 Melikgazi - Kayseri Tel: (0352) 221 36 29 (pbx) Faks:

Kocaeli - İzmit Şubesi

Körfez Mahallesi Ankara Karayolu Cad. Dış Kapı No : 123/ 2 İç Kapı No : 9 İzmit / Kocaeli Tel: (0262) 999 18 14 (pbx) Faks: (0216) 377 11 36

Malatya - Battalgazi

Büyük Hüseyin Bey Mah. Atatürk Cad. Anadolu İş Merkezi K: 3 No: 23 D: 9-10-11 Battalgazi / MALATYA Tel: (0422) 325 62 67 (pbx) Faks: (0422) 322 23 72

Mersin - Akdeniz

Mahmudiye Mah. Atatürk Cad. Adil Kanun İş Hanı Kat: 2 Akdeniz / MERSİN Tel: (0324) 238 18 18 (pbx) Faks: (0324) 231 22 52

Ordu - Altınordu

Düz Mah. Yıldırım Cad. Dış Kapı No : 4 İç Kapı No : 503 Altınordu / ORDU Tel: (0452) 222 07 49 (pbx) Faks: (0452) 220 07 50

Samsun - İlkadım

Hançerli Mah. Dervişzade Sok. Albayrak İş Merkezi No :5 Kat:6 İç Kapı No :5 İlkadım /Samsun Tel: (0362) 431 63 43 (pbx) Faks: (0362) 431 33 89

Trabzon - Ortahisar

Kemer kaya Mah. K.Maraş Cad. Ticaret Mektep Sk. Ustaömeroğlu İş Merkezi No: 9/9 Ortahisar/TRABZON Tel: (0462) 326 09 97 (pbx) Faks: (0462) 326 38 67

Yeşilyurt Private Şubesi

Yeşilyurt Mah. Sipahioğlu Cad. No : 14 İç Kapı No : 5 Bakırköy / İSTANBUL Tel: (0212) 999 98 95 (pbx) Faks: