

Piyasalarda Bugün

Avrupa Merkez Bankası üyesi ve İrlanda Merkez Bankası Başkanı Gabriel Makhlouf, gelecek yıl daha fazla faiz artırımına ihtiyaç olması halinde AMB'nin büyük olasılıkla daha küçük oranlı faiz artırımlarına yöneleceğini söyledi. Piyasalar AMB'nin 15 Aralık toplantısında faizin 50 veya 75 baz puan artıracığını fiyatlıyorlar. Öte yandan, AB diplomatlarının akşam gerçekleşmesi beklenen Rus petrolüne tavan fiyat toplantısı ertelendi. Konuya yakın kaynaklar, gerçekleşecek toplantıda bir anlaşma beklendiğini ancak taraflar arasında uzlaşma olmayınca toplantının ertelendiğini belirtti. AB hükümetleri küresel petrol arz şokuna neden olmadan Rus petrolüne tavan fiyat uygulanması konusunda görüş ayrılıkları yaşamıştı, 5 Aralık'ta tavan fiyat uygulamasının açıklanması bekleniyor.

Bu haftanın en önemli başlığı ABD tarım dışı istihdam verisi olurken, bugün özelinde Fed üyelerinin konuşmaları birincil veri olarak takip edilebilir. Fed'in, agresif faiz artırım politikasının hızını yakında yavaşlatabileceği yönündeki beklentiler, geçen hafta merkez bankasının Kasım ayı toplantısının tutanakları ile güçlendi. Cuma günü açıklanacak olan Kasım ayı istihdam raporu bu beklentileri test edecek. Ekonomistler, 200.000 ile Aralık 2020'den bu yana en küçük artışın yaşanmasını bekliyor. Diğer yandan Fed Başkanı Jerome Powell, çarşamba günü Brookings Enstitüsünde yapacağı konuşmada ekonomik görünümü ele alacak. Powell, Fed'in, önümüzdeki ay faizleri daha küçük miktarda artırabileceğini belirtirken faizlerin nihayetinde önümüzdeki yıl ihtiyaç duyulacağı düşünülen seviyeden daha yüksek olması gerekebileceğini daha önce belirtmişti.

Öne Çıkan Hisse Haberleri

Tesla Inc. - ABD'li elektrikli araç üreticisi Tesla, Çin'e ihraç edilen 67 bin 698 "Model S" ve "Model X" marka elektrikli otomobili, üretim hatasından kaynaklanan güvenlik riskleri nedeniyle geri çağırdı. Çin Devlet Piyasa Düzenleme İdaresinden yapılan açıklamada, denetimlerde şirketin söz konusu modeldeki araçların yazılımındaki hatalar nedeniyle batarya yönetim sisteminin hesap yanlışları yaptığı ve uyarı ekranında "bakım gerekiyor" ve "güvenli park" ifadelerinin yanlış zamanlarda görüntülendiğinin tespit edildiği belirtildi. **(Pozitif)**

Apple Inc. - Reuters'e göre Apple'ın en büyük tedarikçisi Foxconn, Çin'deki önemli fabrikasında işçiler arasındaki huzursuzluk devam ettiği için iPhone üretimini en az %30 düşürebilir. Foxconn'un Zhengzhou fabrikasındaki işçilerin, şirkete geç ödeme yapmak ve fabrikadaki kötü çalışma koşullarıyla suçlayarak güvenlik ve polisle çatıştığı rapor edildi. **(Negatif)**

Devro - Gıda endüstrisi için kolajen ürünleri üreten Devro'nun hisseleri, Almanya'nın zengin aile şirketlerinden biri tarafından yaklaşık 530 milyon sterlin karşılığında satın alınmayı kabul ettiğini açıklamasının ardından Cuma günü %60 değer kazandı. **(Pozitif)**

PİYASA VERİLERİ

ABD	Kapanış	G.Yüksek	G.Düşük	Gün (%)	Ay (%)
S&P 500	4.026	4.034	4.021	-0,03	3,21
Dow Jones	34.347	34.387	34.200	0,45	4,52
Nasdaq	11.226	11.262	11.206	-0,52	1,12
Avrupa	Kapanış	G.Yüksek	G.Düşük	Gün (%)	Ay (%)
DAX	14.541	14.572	14.498	0,01	9,80
FTSE 100	7.487	7.497	7.462	0,27	6,23
CAC 40	6.712	6.725	6.687	0,08	7,01
Asya	Kapanış	G.Yüksek	G.Düşük	Gün (%)	Ay (%)
Nikkei 225	28.131	28.239	28.046	-0,54	3,79
Hang Seng	17.148	17.291	16.834	-2,42	15,37
Shanghai	3.056	3.076	3.035	-1,49	4,79
Pariteler	Kapanış	G.Yüksek	G.Düşük	Gün (%)	Ay (%)
Altın	1.763,7	1.771,1	1.760,5	-0,29	6,30
WTI	73,96	76,49	73,82	-3,04	-14,61
Brent	81,20	83,93	81,06	-2,91	-13,41
EURUSD	1,0355	1,0403	1,0341	-0,38	3,91
GBPUSD	1,2056	1,2087	1,2026	-0,30	3,80
USDJPY	138,25	139,47	138,18	0,68	6,76

ÖNE ÇIKAN HİSSELER

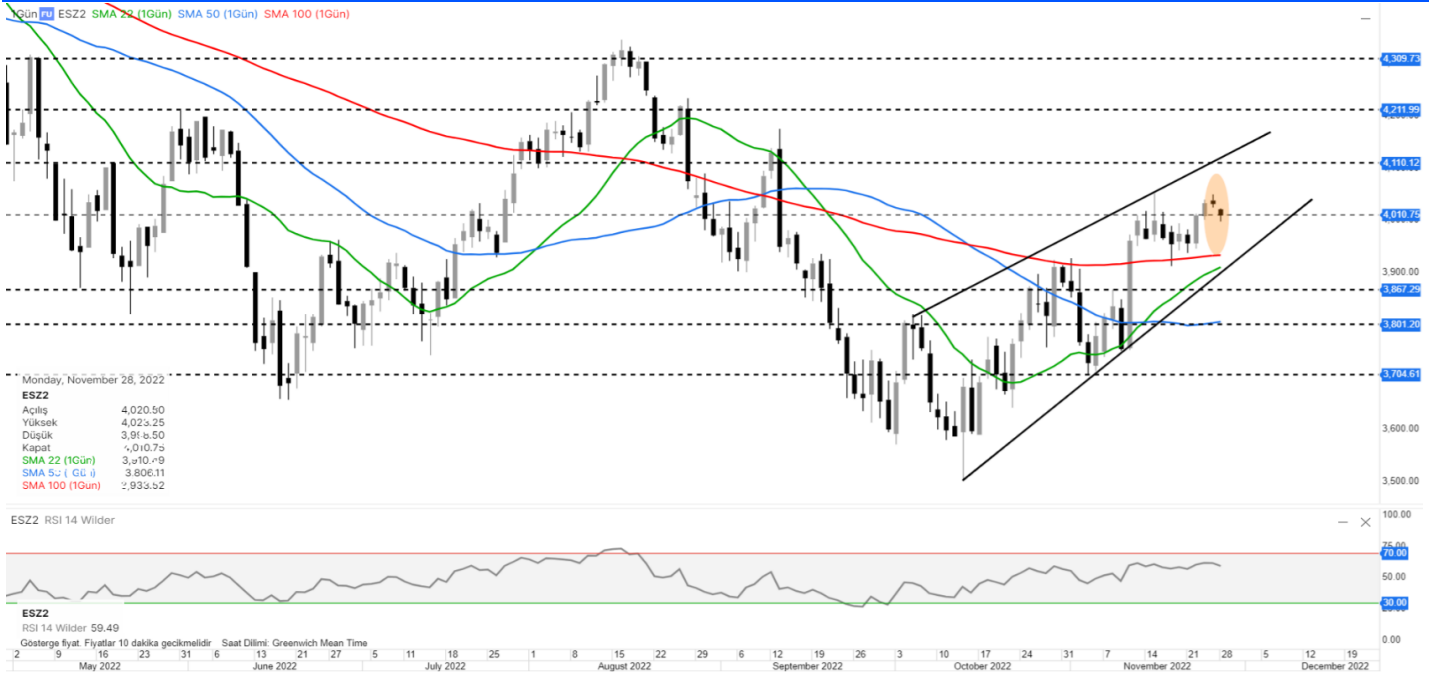
S&P 500	Kapanış	Yüksek	Düşük	Gün (%)	Ay (%)
APPLE INC	148,11	148,86	147,14	-1,96	-4,90
AMAZON.COM IN	93,41	94,43	93,07	-0,76	-9,67
TESLA INC	182,86	185,17	180,64	-0,19	-19,98
DOW 30	Kapanış	Yüksek	Düşük	Gün (%)	Ay (%)
INTEL CORP	29,34	29,66	29,34	-1,11	0,93
MICROSOFT COR	247,49	248,68	246,73	-0,04	4,93
APPLE INC	148,11	148,86	147,14	-1,96	-4,90
NASDAQ 100	Kapanış	Yüksek	Düşük	Gün (%)	Ay (%)
COSMOS HOLDIN	0,43	0,48	0,36	34,06	393,10
TESLA INC	182,86	185,17	180,64	-0,19	-20,0
MULLEN AUTOMO	0,20	0,21	0,19	-2,39	-61,35
DAX	Kapanış	Yüksek	Düşük	Gün (%)	Ay (%)
DEUTSCHE BANK	10,39	10,62	10,33	0,19	5,74
E.ON SE	9,13	9,16	9,07	0,46	10,35
DEUTSCHE TELE	19,77	19,83	19,68	0,32	2,41
HANG SENG	Kapanış	Yüksek	Düşük	Gün (%)	Ay (%)
COUNTRY GARDE	2,84	3,00	2,74	-8,39	153,57
BANK OF CHINA	2,67	2,73	2,65	-2,55	2,69
IND & COMM BK	3,77	3,80	3,69	-2,08	4,72
NIKKEI 225	Kapanış	Yüksek	Düşük	Gün (%)	Ay (%)
TOKYO ELECTRI	530,0	535,0	515,0	1,34	9,73
MITSUBISHI UF	751,90	767,70	744,80	-0,90	9,37
RESONA HOLDIN	663,80	675,40	658,00	-1,12	20,30

EMTİA VADELİ GÖRÜNÜMÜ
Brent

Petrol fiyatları yeni haftaya satıcı başladı. Çin'in sıfır kovid politikasını uyguluyor olması ve buna yönelik protestolar, piyasaları tedirgin ediyor. Bir yanda, artan vaka sayıları ve olası karantina haberleri de, piyasalarda risk iştahını zayıflatıyor. Bu nedenle, petrol fiyatlarında bu sabah görünüm satıcı. Bu hafta içinde Çin'deki gelişmeler, petrol fiyatlarının seyri açısından takip edilebilir. Avrupa Birliği, geçtiğimiz hafta toplanmış ve Rus petrolüne fiyat tavanı getirme konusunu ele almıştı. Ancak, kendi aralarında anlaşma sağlayamadıkları için yeniden görüşecekleri belirtiliyor. Bu hafta bu konuda takip edilebilir. Emtia için 85,64 - 87,59 - 89,44 seviyeleri direnç, 80,59 - 79,16 - 78,05 seviyeleri destek olarak takip edilebilir.

PARİTE VADELİ GÖRÜNÜMÜ
GBPUSD

İngiltere Merkez Bankası (BoE) Para Politikası Komitesi üyesi Catherine Mann enflasyonun BoE'nin yayınladığı tahmin bandının üst sınırında olmasını beklediğini söyledi. Bu yıl PPK'nın faizi üyelerin çoğunun istediğinden daha hızlı artırılması yönünde oy vermiş olan Mann, ücretler ve çekirdek fiyatların çok hızlı yükselmekte olduğunu savundu. BoE 3 Kasım'da yaptığı açıklama ile enflasyonun 2 yıllık süreçte yüzde 2 hedefinin altına ineceğini öngörmüştü. Ancak BoE'nin anketi enflasyonun yıl sonunda yüzde 3'ün üzerinde olması olasılığını yüzde 28 olarak gösteriyor. GBP/USD paritesi bu sabah itibarıyla 1,2067 seviyesinde fiyatlanıyor. Paritede 1,2144 - 1,2295 - 1,2496 seviyeleri direnç, 1,1661 - 1,1464 - 1,1176 seviyeleri destek olarak izlenebilir.

ENDEKS VADELİ GÖRÜNÜMÜ
S&P 500

Perşembe tam gün ve Cuma günü yarım gün olmak üzere, ABD hisse senedi piyasaları şükran günü nedeniyle kapalıydı. Tatil nedeniyle geçtiğimiz hafta ABD borsalarının sakin bir hafta geçirdiğini söyleyebiliriz. Yeni haftada Çin'de "sıfır Covid" politikasına karşı bugüne kadarki en büyük protestolar gerçekleşirken küresel hisse senedi piyasaları protestolardan etkileniyor. ABD endeks vadeli kontratlarında negatif bir görünümün olduğu belirtilebilir. Bu haftanın en önemli başlığı ABD tarım dışı istihdam verisi olurken, bugün özelinde Fed üyelerinin konuşmaları birincil veri olarak takip edilebilir.

HİSSE SENEDİ GÖRÜNÜMÜ
Yandex NV (NASDAQ: YNDX)

Yandex, yakında kurumsal bir yeniden yapılanma gerçekleştirebileceğini, yerel ve uluslararası işlerini bölebileceğini duyurdu. Ayrıca, Rusya'nın eski maliye bakanı ve cumhurbaşkanlığı danışmanı Alexey Kudrin'in şirketin üst yönetim ekibine katılacak. Basında çıkan haberlere göre, Yandex NV, yönetim kurulu üyelerinin Rus ürünlerinin satışını ve diğer bölümlerinin bölünmesini araştırmak için "özel bir komite" oluşturduğunu duyurdu. Yukarı yönlü hareketlerde 23,76 - 28,56 - 34,01 seviyeleri direnç, 14,11 - 14,93 - 9,89 seviyeleri ise destek olarak takip edilebilir.

HABER AKIŞ ENDEKSİ

Şirket	Son Fiyat	Bloomberg Hedef Fiyat	Haber Eğilim Yönü	Gün (%)	Yıllık (%)	52 Hafta Yüksek	52 Hafta Düşük
MEITUAN-CLASS B	136,10	225,31		-0,37	-48,37	256,60	103,50
THAI BEVERAGE PCL	0,63	0,84		2,46	-10,07	0,72	0,56
STANDARD BANK GROUP LTD	18.090,00	19.537,50		-0,03	47,14	18.798,00	12.512,00
NIPPON CHEMI-CON CORP	1847,00	2.187,50		2,73	-0,32	2.112,00	1.513,00
KEISEI ELECTRIC RAILWAY CO	3.820,00	3.600,00		0,92	14,03	4.105,00	2.925,00
CITY CHIC COLLECTIVE LTD	0,74	1,24		-25,63	-86,97	6,01	0,68
NIPPON YUSEN KK	2.934,00	3.733,33		-0,46	19,43	4.163,33	2.422,00
TOKYO ELECTRON LTD	45310,00	46.800,00		-1,54	-25,53	69.170,00	34.550,00
ENVIVA INC	59,84	71,80		0,23	-14,48	91,06	45,88
KYUSHU ELECTRIC POWER CO INC	743,00	1.066,00		-2,11	-9,72	934,00	675,00

EKONOMİK TAKVİM

Saat	Para Birimi	Önemi	Veri	Beklenti	Önceki
10:00	EUR	**	Almanya Gayri Safi Yurtiçi Hasıla (GSYİH) (Yıllık) (3. Çeyrek)	1,1%	1,1%
10:00	EUR	***	Almanya Gayri Safi Yurtiçi Hasıla (GSYİH) (çeyreklik) (3. Çeyrek)	0,3%	0,3%
10:00	EUR	**	GfK Tüketici Güven Endeksi (Ara)	-39,6	-41,9
11:50	EUR	**	ECB Denetleme Kurulu Üyesi Jochnick'in Konuşması		
20:00	EUR	**	ECB'den De Guindos'un Konuşması		

*Haber akış endeksi Bloomberg News Sentiment verilerine göre seçilmiştir.

Yasal Uyarı: Burada yer alan bilgiler Gedik Yatırım tarafından bilgilendirme amacıyla hazırlanmıştır. Bilgi, yorum ve tavsiyeler yatırım danışmanlığı kapsamında değildir. Yatırım danışmanlığı hizmeti; aracı kurumlar, portföy yönetim şirketleri, mevduat kabul etmeyen bankalar ile müşteri arasında imzalanacak yatırım danışmanlığı sözleşmesi çerçevesinde sunulmaktadır. Burada yer alan yorum ve tavsiyeler, herhangi bir yatırım aracının alım satım önerisi ya da getiri vaadi olarak yorumlanmamalıdır. Bu görüşler mali durumunuz ile risk ve getiri tercihlerinize uygun olmayabilir ve sadece burada yer alan bilgilere dayanarak yatırım kararı verilmesi beklentilerinize uygun sonuçlar doğurmayabilir. Burada yer alan fiyatlar, veriler ve bilgilerin tam ve doğru olduğu garanti edilemez; içerik, haber verilmeksizin değiştirilebilir. Tüm veriler, Gedik Yatırım tarafından güvenilir olduğuna inanılan kaynaklardan alınmıştır. Bu kaynakların kullanılması nedeni ile ortaya çıkabilecek hatalardan Gedik Yatırım sorumlu değildir. Değerli yatırımcılarımız, takip ettiğiniz hisselerle ilişkin analiz ve dealing hizmetlerimiz için bize 24 saat aşağıdaki numaralardan ulaşabilirsiniz.