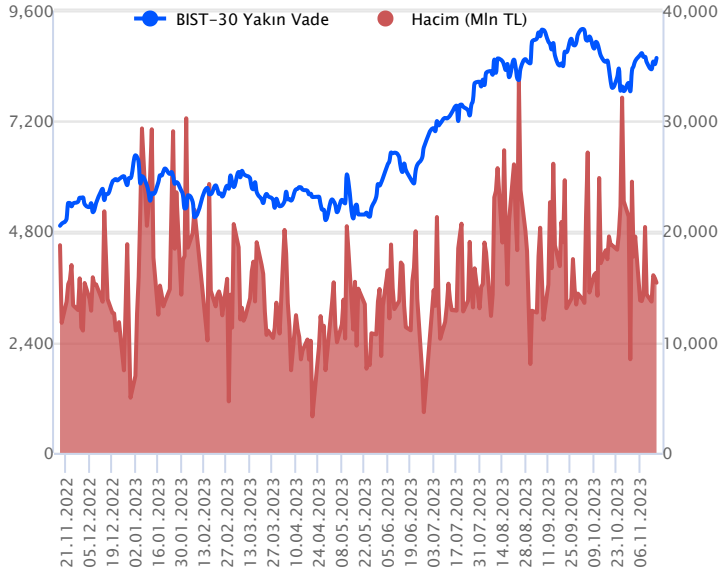


Sözleşme Kodu	Vade Ayı	Uzlaşma Fiyatı	Önceki Uzlaşma Fiyatı	Değişim	Değişim Puan	Gün İçi Yüksek	Gün İçi Düşük	İşlem Miktarı	İşlem Hacim	Açık Pozisyon	Açık Pozisyon Değişimi	Vadeye Kalan Gün Sayısı	Takasbank Başlangıç Teminatı %
ENDEKS KONTRATLARI													
F_XU0300224	29.02.2024	9,081.50	8,983.00	1.10 %	98.50	9,145.00	8,973.00	1,165.00	105,907,217.50	1,809.00	-26.00	105	16
F_XU0301223	29.12.2023	8,557.25	8,436.25	1.43 %	121.00	8,624.00	8,421.00	179,966.00	15,385,549,657.50	265,793.00	-10,142.00	43	16

BIST 30 Yakın Vadeli Kontratı



Aralık vadeli endeks sözleşmesi dün 8.421,00 ile 8.624,00 seviyeleri arasında dalgalanarak günü yüzde 1,43'lük yükselişle 8.557,25 uzlaşma fiyatından tamamladı. Akşam seansı kapanışı ise uzlaşma fiyatının üzerinde 8.570,75 seviyesinden gerçekleşti. Sözleşmede dün yataya yakın başlangıcın ardından alıcılı seyirler ivme kazanırken, gün sonuna doğru sınırlı kar satışları takip edildi. Yurt dışı piyasalar tarafında ise karışık seyirlerin etkili olduğu bir günü geride bıraktık. Bu sabah itibarıyla ABD vadeli yataya yakın karışık seyirler izlerken, Avrupa endeksleri sınırlı alıcılı açılışlara işaret ediyor. Asya piyasalarında ise karışık seyirler hâkim. Bu görünümle birlikte sözleşmenin güne pozitif bir başlangıç yapabileceğini değerlendiriyoruz.

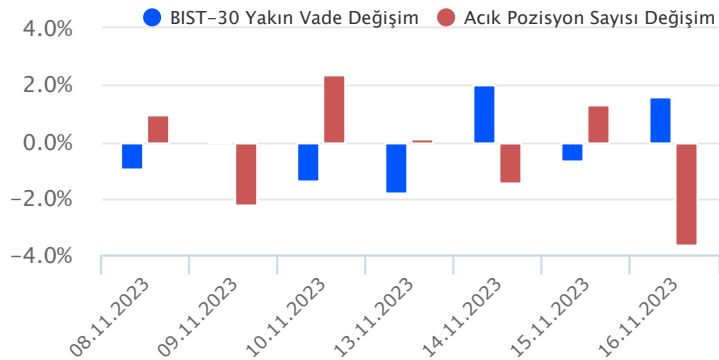
Sözleşmede 8.610 – 8.624 aralığını direnç bölgesi olarak izliyoruz. Yükseliş eğilimlerinin 8.624 seviyesi üzerinde kalıcılık sağlaması durumunda 8.744 seviyesi direnç olarak takip edilebilir. Aşağı tarafta ise 8.500 seviyesi destek noktası olup, bu seviye altındaki fiyatlamalarda 8.420 – 8400 aralığı gündeme gelebilir. Devamı düşüşlerde ise 8.365 ve 8.260 diğer destek noktaları olarak takip edilebilir.

Endeks - 30 Yakın Vade Aracı Kurum Dağılımı Günlük Değişim

Long			Short		
Kurum	Net Lot	Pay (%)	Kurum	Net Lot	Pay (%)
İş Yatırım	9.212	43	Tacirler Yatırım	3.769	18
İnfo Yatırım	4.209	20	Deniz Yatırım	2.729	13
Bank of America	2.421	11	Halk Yatırım	2.501	12
Meksa Yatırım	1.673	8	Yapı Kredi Yatırım	1.943	9
A1 Capital Menkul	950	5	Vakıf Yatırım	1.485	7
Diğer	2.830	13	Diğer	8.868	42
İlk 5 Kurum Alım Ağırlıklı					

Endeks - 30 Yakın Vade Aracı Kurum Dağılımı Tüm Vade

Long			Short		
Kurum	Net Lot	Pay (%)	Kurum	Net Lot	Pay (%)
Teb Yatırım	59.629	43	Bank of America	36.744	26
Yapı Kredi Yatırım	25.937	19	İş Yatırım	33.935	24
Vakıf Yatırım	10.741	8	HSBC Yatırım	25.255	18
Ziraat Yatırım	10.019	7	Garanti BBVA	12.727	9
Deniz Yatırım	7.892	6	QNB Finans Yatırım	9.932	7
Diğer	24.941	18	Diğer	20.548	15
İlk 5 Kurum Satım Ağırlıklı					

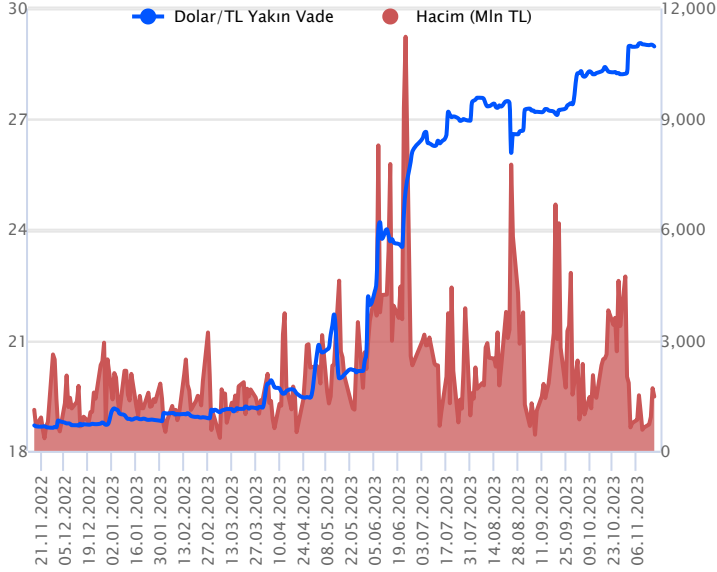


Fiyat (%) Açık Pozisyon (%) Yorum

Artış	Artış	Yükselişin devamlılığı için sinyal olarak kabul edilebilir.
Artış	Azalış	Yükselişin desteklenmediğini gösterir.
Azalış	Artış	Düşüşlerin devamlılığı için sinyal olarak kabul edilebilir.
Azalış	Azalış	Düşüşlerin desteklenmediğini gösterir.

Sözleşme Kodu	Vade Ayı	Uzlaşma Fiyatı	Önceki Uzlaşma Fiyatı	Değişim	Değişim Puan	Gün İçi Yüksek	Gün İçi Düşük	İşlem Miktarı	İşlem Hacim	Açık Pozisyon	Açık Pozisyon Değişimi	Vadeye Kalan Gün Sayısı	Takasbank Başlangıç Teminatı %
DÖVİZ KONTRATLARI													
F_EURTRY1123	30.11.2023	31.5129	31.4524	0.19 %	0.06	31.5300	31.4258	209	6,574,166	11,523	87	14	15
F_EURTRY1223	29.12.2023	32.3496	32.3082	0.13 %	0.04	32.5500	32.2738	324	10,486,836	16,017	0	43	15
F_EURUSD1123	30.11.2023	1.0886	1.0846	0.37 %	0.00	1.0890	1.0838	2,512	78,103,172	33,895	267	14	4
F_EURUSD1223	29.12.2023	1.0893	1.0857	0.33 %	0.00	1.0899	1.0851	707	22,000,346	12,616	454	43	4
F_USDTRY1123	30.11.2023	28.9733	29.0096	-0.13 %	-0.04	29.0090	28.9635	50,757	1,471,810,373	817,953	-30,715	14	14
F_USDTRY1223	29.12.2023	29.7024	29.7687	-0.22 %	-0.07	29.7740	29.6948	19,063	566,740,898	974,505	-1,730	43	14

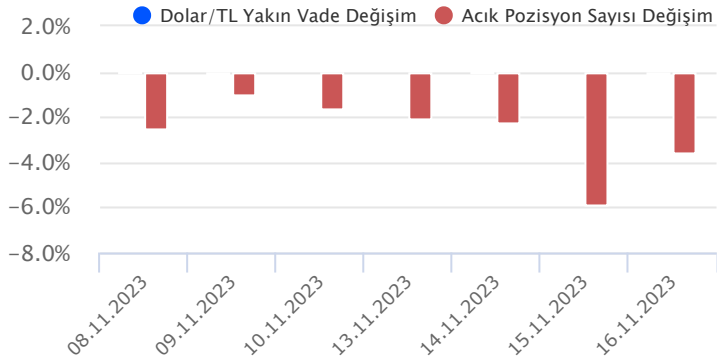
Dolar/TL Yakın Vadeli Kontratı



Kasım vadeli Dolar/TL sözleşmesi dün 28,9635 ile 29,0090 seviyeleri arasında dalgalanarak günü yüzde 0,13'lük düşüşle 28,9733 uzlaşma fiyatından tamamladı. Yurt içerisinde kur korumalı mevduat toplamı geçen hafta 82,9 milyar TL azalarak 2,8 trilyon TL'ye geriledi. Yurt içi yerleşiklerin döviz mevduatı ise geçen hafta 195,2 milyon dolar düşüşle 175,8 milyar dolara indi. TCMB swap dahil net rezervleri geçen hafta 24,7 milyar dolardan 25,4 milyar dolara yükselirken, brüt döviz rezervleri ise 128,4 milyar dolardan 128,6 milyar dolara çıktı. ABD tarafında sanayi üretimi ekimde aylık yüzde 0,6 ile beklentilerin üzerinde daralırken, imalat üretimi de yüzde 0,7 ile beklentilerin üzerinde daraldı. Ülkede kapasite kullanım oranı ise yüzde 79,5'ten yüzde 78,9'a geriledi. Açıklanan verilerin fiyatlamalara etkisi olmadı. Bugün yurt içerisinde TCMB Piyasa Katılımcıları Anketi takip edilecek. ABD tarafında ise inşaat izinleri ve konut başlangıçları izlenecek. Dolar/TL spot kuru, bu sabah saat 08:20 itibarıyla 28,70'li seviyelerden işlem görüyor. Dolar endeksi 104,37 civarında hareket ederken, ABD 10 yıllık tahvil faizi yüzde 4,44'lü seviyelerde bulunuyor.

Dolar/TL Yakın Vade Aracı Kurum Dağılımı Günlük Değişim					
Long			Short		
Kurum	Net Lot	Pay (%)	Kurum	Net Lot	Pay (%)
Akbank	20.000	62	Ak Yatırım	9.988	31
Teb Yatırım	10.461	32	Garanti BBVA	9.710	30
Odea Bank	1.603	5	İş Yatırım	5.861	18
Yapı Kredi Yatırım	155	1	Deutsche Bank	2.919	9
QNB Finans Yatırım	117	0	Meksa Yatırım	1.552	5
Diğer	66	0	Diğer	2.372	7
İlk 5 Kurum Alım Ağırlıklı					

Dolar/TL Yakın Vade Aracı Kurum Dağılımı Tüm Vade					
Long			Short		
Kurum	Net Lot	Pay (%)	Kurum	Net Lot	Pay (%)
Bank of America	146.358	20	Akbank	278.081	38
Ak Yatırım	128.228	18	Teb Yatırım	184.801	25
İş Yatırım	117.967	16	Finansbank	95.883	13
Deniz Yatırım	82.440	11	Burgan Yatırım	44.992	6
Garanti BBVA	38.513	5	Deutsche Bank	38.525	5
Diğer	210.931	29	Diğer	85.738	12
İlk 5 Kurum Satım Ağırlıklı					

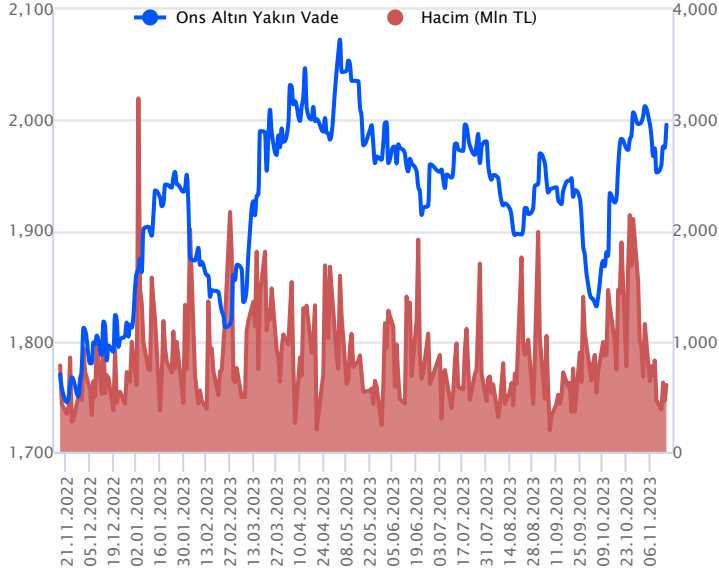


Fiyat (%) Açık Pozisyon (%) Yorum

Artış	Artış	Yükselişin devamlılığı için sinyal olarak kabul edilebilir.
Artış	Azalış	Yükselişin desteklenmediğini gösterir.
Azalış	Artış	Düşüşlerin devamlılığı için sinyal olarak kabul edilebilir.
Azalış	Azalış	Düşüşlerin desteklenmediğini gösterir.

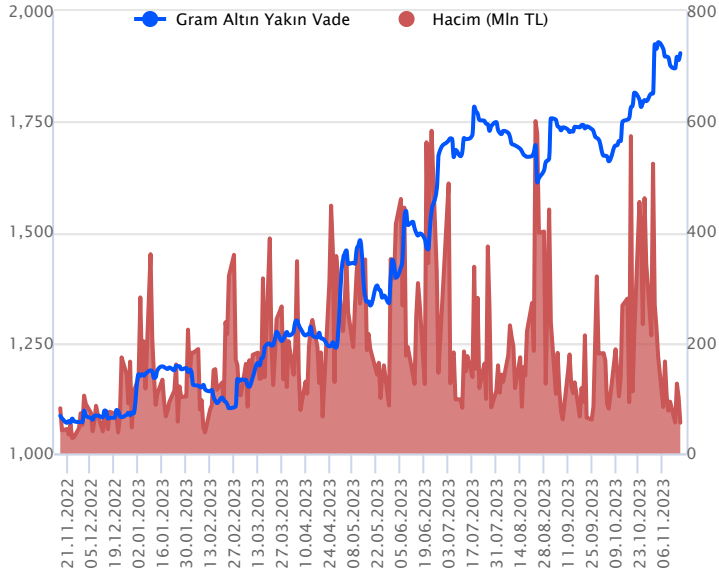
Sözleşme Kodu	Vade Ayı	Uzlaşma Fiyatı	Önceki Uzlaşma Fiyatı	Değişim	Değişim Puan	Gün İçi Yüksek	Gün İçi Düşük	İşlem Miktarı	İşlem Hacim	Açık Pozisyon	Açık Pozisyon Değişimi	Vadeye Kalan Gün Sayısı	Takasbank Başlangıç Teminatı %
ALTIN KONTRATLARI													
F_XAUTRYM0224	29.02.2024	2,035.380	2,017.230	0.90 %	18.15	2,037.900	2,021.010	4,325	8,780,812	67,437	52	105	14
F_XAUTRYM1223	29.12.2023	1,903.750	1,887.860	0.84 %	15.89	1,906.000	1,889.000	29,209	55,388,208	1,050,520	-2,141	43	14
F_XAUUSD0224	29.02.2024	2,012.500	1,991.500	1.05 %	21.00	2,016.000	1,995.000	568	32,628,583	3,082	46	105	8
F_XAUUSD1223	29.12.2023	1,994.700	1,972.550	1.12 %	22.15	1,999.150	1,975.050	10,635	604,687,660	30,859	-409	43	8

ONS ALTIN Yakın Vadeli Kontratı



Aralık vadeli ons altın sözleşmesi dün 1975,05-1999,15\$ arasında seyrederek, günü yüzde 1,12 yükselişle 1994,70\$ uzlaşma fiyatından kapattı. Sözleşmedeki yükseliş sebebiyle bugün için stratejimizi güncelliyoruz. Yeni stratejimiz 1984\$-2001\$ arasını nötr olarak izliyoruz. Sözleşmede 2001\$ seviyesinin üzerinde kapanışların devamında yukarı yönlü pozisyonların artması beklenebilir. Bu noktada sözleşme için 1980\$ stop seviyesi eklenerek 2041\$ kar alımı için düşünebilir. Geri çekilmelerde ise 1984\$ seviyesinin altındaki kapanışların devamında 2003\$ stop loss olmak koşuluyla 1944\$ seviyesi değerlendirilebilir. Bugün ABD'de inşaat izinleri ve konut başlangıçları açıklanacak. Verilerin etkisi sınırlı kalabilir. Bu hafta ABD enflasyonu sonrasında Fed ile ilgili beklentiler, piyasaların seyrini etkilemeye devam ediyor. Sözleşmede olası oynaklığa karşı yatırımcıların aktif bir kar al/zarar durdur seviyesi belirleyerek hareket etmeleri daha sağlıklı olabilir.

GRAM ALTIN Yakın Vadeli Kontratı

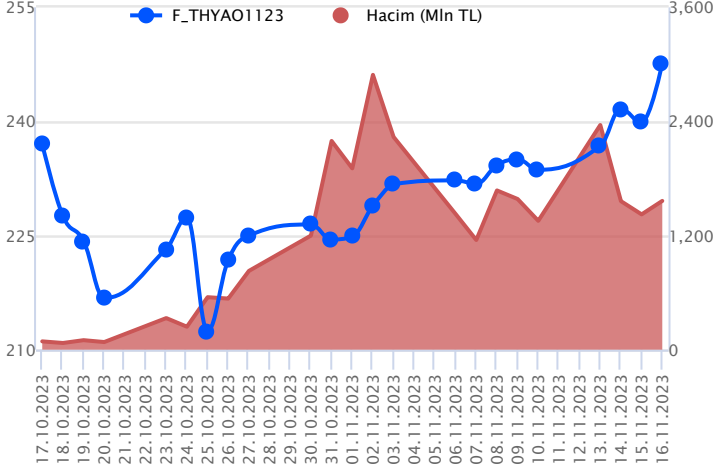


Aralık vadeli gram altın sözleşmesi dün 1889,00-1906,00 TL arasında dalgalanarak, günü yüzde 0,84 yükselişle 1903,75 TL uzlaşma fiyatından tamamladı. Spot piyasada bu sabah saat 08:30 itibarıyla gram altın 1831TL seviyesinde izleniyor. Ons altın 1984\$ ve Dolar/TL kuru 28,69 TL seviyesinde bulunuyor. Bugün TCMB piyasa katılımcıları anketi yayınlanacak. Yurt dışında ABD inşaat izinleri ve konut başlangıçları takip edilecek. Verilerin sözleşme üzerinde sınırlı etkisi olabilir. Bu haftanın genelini, Fed ile ilgili beklentiler etkiledi. Fed'in faiz artış döngüsünün neredeyse sonuna geldiğine yönelik beklentilerin etkisi fiyatlamalar üzerinde belirleyici oldu. Bu nedenle altın fiyatlarında da yukarı yönlü tepkiler izlendi. Bugün içinde Fed ile ilgili beklentilerin etkisini koruması beklenebilir. Gün içerisinde Fed üyelerinden de konuşmalar izlenebilir. Sözleşmede olası oynaklığa karşı yatırımcıların aktif bir kar al/zarar durdur seviyesi belirleyerek hareket etmeleri daha sağlıklı olabilir.

Sözleşme	Vade Ayı	Son Uzlaşma	Önceki Uzlaşma	Değişim %	Günün Düşüşü	Günün Yükselişi	İşlem Adedi	İşlem Hacmi
PAY VADELİ SÖZLEŞMELERİNDE EN FAZLA İŞLEM GÖRENLER								
F_THYAO1123	30.11.2023	247.470	239.880	3.2 %	238.100	247.720	64,251	1,564,324,991
F_AKBNK1123	30.11.2023	30.310	29.100	4.2 %	29.000	30.450	352,184	1,056,011,798
F_TUPRS1123	30.11.2023	155.790	154.070	1.1 %	152.820	158.100	53,888	840,906,532

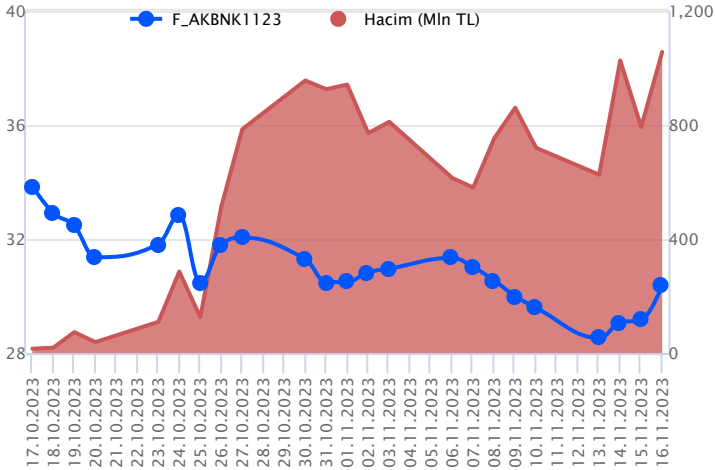
Pay vadeli sözleşmeleri, düşük teminatlarla yüksek tutarlı pozisyonlar almayı mümkün kılar. Pay vadeli sözleşmeleri ile ilgili daha detaylı bilgi almak için Gedik Yatırım VİOP Departmanı ile iletişime geçebilirsiniz.

F_THYAO1123 Vadeli Kontratı



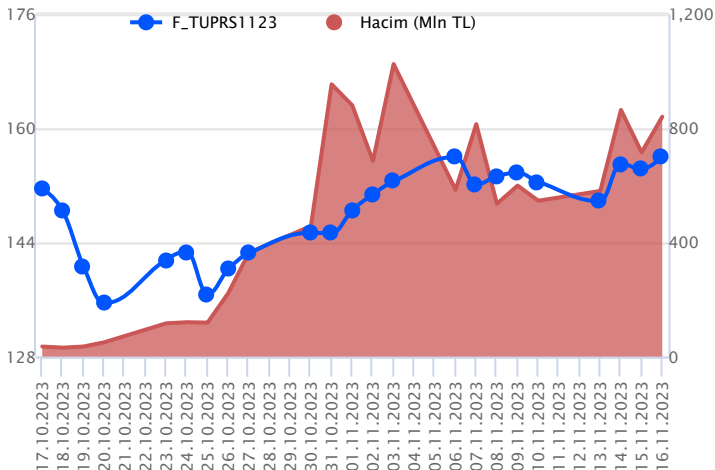
Endeksteki yükselişe pozitif katkı sağlayan cephede yer alan Kasım vadeli THYAO sözleşmesi gün içinde 238,10 – 247,72 TL seviyeleri arasında dalgalanarak 247,47 TL uzlaşma fiyatından %3,2'lik kazançla günü tamamladı. Ortalamaların üzerinde tutunmanın sağlandığı sözleşmede ilk etapta 248,90 TL seviyesi takip edilmektedir. 248,90 TL direncinin aşılması halinde alım iştahı güç kazanacağından sırasıyla 250,17 TL – 252,55 TL ve 254,96 TL izlenecek direnç noktalarıdır. Geri çekilmelerde 244,25 TL ilk destek konumunda bulunurken, devamında 242,32 TL – 240,00 TL ve 238,10 TL gündeme gelecek destek seviyeleridir. Yüksek volatilité sebebiyle alınacak pozisyonlarda temkinli olunması aktif bir stop-loss stratejisine bağlı kalınması faydalı olacaktır.

F_AKBNK1123 Vadeli Kontratı



Kasım vadeli AKBNK pay sözleşmesi dün 29,00 TL ile 30,45 TL seviyeleri arasında dalgalanarak günü yüzde 4,16'lık yükselişle 30,31 TL uzlaşma fiyatından tamamladı. Dün endekste alıcılı seyirler etkili olurken, bankacılık ve havacılık sektörleri ön plana çıktı. Son dönemde satış baskısının etkili olduğu bankacılık endeksinde tepki hareketleri sertleşirken, sözleşme tarafında da alıcılı seyirler ivme kazandı. Yeni güne başlarken sözleşmede pozitif seyrin devamı halinde yukarıda 30,53 TL seviyesi direnç noktası olarak takip edilebilir. Yükseliş eğiliminin 30,53 TL üzerinde kalıcılık sağlaması durumunda ise 30,93 TL ve 31,59 TL seviyeleri gündeme gelebilir. Aşağı tarafta ise 30,20 TL seviyesi destek noktası olarak izlenebilir. Bu seviye altındaki kalıcı fiyat hareketlerinde 29,87 TL - 29,40 TL ve 28,81 TL seviyeleri destek noktaları olarak gündeme gelebilir.

F_TUPRS1123 Vadeli Kontratı



Endekste pozitif seyir etkili olurken, Kasım vadeli TUPRS sözleşmesi gün içinde 152,82 TL – 158,10 TL seviyeleri arasında dalgalanarak günü yüzde 1,1'lik kazançla tamamladı. Pozitif seyrin kaydedildiği sözleşmede 156,00 TL seviyesinin üzerinde 158,10 TL ve 160,25 TL takip edilen ilk direnç seviyeleridir. 155,00 TL seviyesinin altına fiyatlamının sarkması halinde 152,82 TL ve 150,00 TL seviyeleri öne çıkan destek seviyeleri konumunda bulunurken, sözleşmede fiyatlamının 150,00 TL altına sarkması halinde satış baskısı artış kaydedecektir. Son dönemde yaşanan yüksek volatilité edeniyile alınacak pozisyonlarda temkinli olunması aktif bir stop-loss stratejisine bağlı kalınması faydalı olacaktır.

Dayanak Varlıkların Teknik Gösterge Görünümleri

20 Gün Ortalama/Fiyat Kesişmesi (YUKARI)

BIMAS
KCHOL
XU030
FROTO

Güç Göstergeleri Olumlu

RSI ve Momentum göstergelerine göre olumlu olanlar

50 Gün Ortalama/Fiyat Kesişmesi (YUKARI)

KCHOL
TTKOM
EKGYO
FROTO

MACD

ENKAI	GÜÇLÜ AL
SAHOL	GÜÇLÜ AL
TTKOM	GÜÇLÜ AL
BIMAS	ZAYIF AL
FROTO	ZAYIF AL

20/50 Gün Ortalama Kesişmesi (YUKARI)

THYAO

Para Girişi Olan Dayanak Varlıklar

	Kapanış	İşlem Hacmi (Mln TL)
X10XB	10,420.46	27,409.86566
THYAO	244.30	10,348.94380
SAHOL	58.50	3,713.55420
ASTOR	117.40	2,409.89603
AKBNK	29.98	2,107.87813

Yüksek Hacimliler

	İşlem Hacmi (Mln TL)
XU030	53,083.47
XSD25	38,093.42
X10XB	27,409.87
THYAO	10,348.94
XLBNK	10,276.74

20 Gün Ortalama/Fiyat Kesişmesi (AŞAĞI)

SASA

Güç Göstergeleri Zayıf

HEKTS
OYAKC
KRDMD
DOHOL

RSI ve Momentum göstergelerine göre zayıf olanlar

50 Gün Ortalama/Fiyat Kesişmesi (AŞAĞI)

ISGYO

Göstergeleri Dipte Olanlar

OYAKC
DOHOL
ODAS
VAKBN
HEKTS

CCI, RSI, Stochastics, Williams' %R, MFI ve DX göstergelerinin ortalaması en düşük olanlar

20/50 Gün Ortalama Kesişmesi (AŞAĞI)

Bu şartları sağlayan dayanak varlık bulunmamaktadır.

Para Çıkışı Olan Dayanak Varlıklar

	Kapanış	İşlem Hacmi (Mln TL)
SASA	44.20	1,827.29

Dayanak Varlıkların Teknik Gösterge Konumları

Kod	5 Günlük H.O	10 Günlük H.O	20 Günlük H.O	50 Günlük H.O	RSI	StochS	MACD	CCI
AEFES	SATIM	SATIM	ALIM	ALIM	SATIM	ALIM	ALIM	SATIM
AKBNK	ALIM	ALIM	ALIM	SATIM	ALIM	SATIM	SATIM	ALIM
AKSEN	SATIM	SATIM	SATIM	SATIM	SATIM	ALIM	ALIM	SATIM
ALARK	SATIM	SATIM	SATIM	SATIM	SATIM	SATIM	ALIM	SATIM
ARCLK	SATIM	SATIM	SATIM	SATIM	ALIM	SATIM	ALIM	ALIM
ASELS	ALIM	SATIM	SATIM	ALIM	ALIM	SATIM	SATIM	ALIM
ASTOR	ALIM	SATIM	SATIM	SATIM	ALIM	SATIM	SATIM	ALIM
BIMAS	ALIM	ALIM	ALIM	ALIM	ALIM	SATIM	ALIM	ALIM
CNH/TRY	ALIM	ALIM	ALIM	ALIM	ALIM	SATIM	ALIM	ALIM
DOHOL	SATIM	SATIM	SATIM	SATIM	SATIM	SATIM	SATIM	ALIM
ECILC	SATIM	SATIM	SATIM	SATIM	ALIM	SATIM	ALIM	ALIM
EKGYO	ALIM	ALIM	ALIM	ALIM	ALIM	SATIM	ALIM	SATIM
ENJSA	SATIM	SATIM	SATIM	SATIM	SATIM	SATIM	SATIM	ALIM
ENKAI	ALIM	ALIM	ALIM	ALIM	ALIM	ALIM	ALIM	SATIM
EREGL	ALIM	ALIM	SATIM	SATIM	ALIM	SATIM	ALIM	ALIM
EUR/TRY	ALIM	ALIM	ALIM	ALIM	ALIM	ALIM	ALIM	ALIM
EUR/USD	ALIM	ALIM	ALIM	ALIM	ALIM	ALIM	ALIM	ALIM
FROTO	ALIM	ALIM	ALIM	ALIM	ALIM	SATIM	ALIM	ALIM
GARAN	ALIM	SATIM	SATIM	SATIM	ALIM	SATIM	SATIM	ALIM
GBP/USD	ALIM	ALIM	ALIM	ALIM	ALIM	SATIM	ALIM	ALIM
GUBRF	SATIM	ALIM	ALIM	ALIM	SATIM	ALIM	ALIM	SATIM
HALKB	ALIM	SATIM	SATIM	SATIM	ALIM	SATIM	SATIM	ALIM
HEKTS	SATIM	SATIM	SATIM	SATIM	SATIM	SATIM	SATIM	ALIM
ISCTR	ALIM	ALIM	SATIM	SATIM	ALIM	SATIM	SATIM	ALIM
ISGYO	SATIM	SATIM	SATIM	SATIM	SATIM	SATIM	SATIM	SATIM
KARSN	ALIM	SATIM	SATIM	SATIM	ALIM	SATIM	ALIM	ALIM
KCHOL	ALIM	ALIM	ALIM	ALIM	ALIM	SATIM	ALIM	ALIM
KONTR	SATIM	SATIM	SATIM	SATIM	SATIM	ALIM	SATIM	SATIM
KOZAA	ALIM	ALIM	SATIM	SATIM	ALIM	SATIM	ALIM	ALIM
KOZAL	ALIM	ALIM	SATIM	SATIM	ALIM	SATIM	ALIM	ALIM
KRDMD	SATIM	SATIM	SATIM	SATIM	SATIM	SATIM	SATIM	ALIM
MGR0S	ALIM	SATIM	SATIM	ALIM	ALIM	SATIM	SATIM	ALIM
ODAS	SATIM	SATIM	SATIM	SATIM	SATIM	SATIM	SATIM	SATIM
OYAKC	SATIM	SATIM	SATIM	SATIM	SATIM	SATIM	SATIM	SATIM
PETKM	ALIM	ALIM	ALIM	ALIM	ALIM	SATIM	ALIM	ALIM
PGSUS	ALIM	SATIM	SATIM	SATIM	ALIM	SATIM	ALIM	ALIM
RUB/TRY	ALIM	ALIM	ALIM	ALIM	ALIM	SATIM	ALIM	ALIM
SAHOL	ALIM	ALIM	ALIM	ALIM	ALIM	SATIM	ALIM	ALIM
SASA	ALIM	ALIM	SATIM	SATIM	ALIM	SATIM	ALIM	ALIM
SISE	ALIM	ALIM	SATIM	SATIM	ALIM	SATIM	ALIM	ALIM
SKBNK	ALIM	ALIM	ALIM	ALIM	SATIM	ALIM	ALIM	SATIM
SOKM	SATIM	SATIM	SATIM	SATIM	SATIM	SATIM	SATIM	ALIM
TAVHL	ALIM	ALIM	SATIM	SATIM	ALIM	SATIM	ALIM	ALIM
TCELL	ALIM	ALIM	ALIM	ALIM	ALIM	ALIM	ALIM	SATIM
THYAO	ALIM	ALIM	ALIM	ALIM	ALIM	SATIM	ALIM	ALIM
TKFEN	ALIM	ALIM	SATIM	SATIM	ALIM	SATIM	ALIM	ALIM
TOASO	SATIM	SATIM	SATIM	SATIM	SATIM	SATIM	ALIM	SATIM
TSKB	ALIM	ALIM	SATIM	SATIM	ALIM	SATIM	ALIM	ALIM
TTKOM	ALIM	ALIM	ALIM	ALIM	ALIM	SATIM	ALIM	ALIM
TUPRS	ALIM	ALIM	ALIM	ALIM	ALIM	SATIM	ALIM	ALIM
USD/TRY	ALIM	ALIM	ALIM	ALIM	SATIM	ALIM	SATIM	SATIM
VAKBN	SATIM	SATIM	SATIM	SATIM	SATIM	SATIM	SATIM	ALIM
VESTL	SATIM	SATIM	SATIM	SATIM	SATIM	SATIM	SATIM	ALIM
X10XB	ALIM	ALIM	ALIM	ALIM	ALIM	SATIM	ALIM	ALIM
XAU/TRY	ALIM	ALIM	ALIM	ALIM	ALIM	SATIM	SATIM	ALIM
XAU/USD	ALIM	ALIM	ALIM	ALIM	ALIM	SATIM	SATIM	ALIM
XLBNK	ALIM	ALIM	SATIM	SATIM	ALIM	SATIM	SATIM	ALIM
XSD25	ALIM	ALIM	ALIM	ALIM	ALIM	SATIM	ALIM	ALIM
XU030	ALIM	ALIM	ALIM	ALIM	ALIM	SATIM	ALIM	ALIM
YKBNK	ALIM	SATIM	SATIM	SATIM	ALIM	SATIM	SATIM	ALIM

Kod	Destek 3	Destek 2	Destek 1	Kapanış	Pivot	Direnç 1	Direnç 2	Direnç 3
DESTEKLER				DİRENÇLER				
F_AEFES1123	105.11	107.93	109.83	111.72	112.65	114.55	117.37	119.27
F_AEFES1223	111.82	113.16	114.33	115.50	115.67	116.84	118.18	119.35
F_AKBNK1123	27.97	28.49	29.42	30.36	29.94	30.87	31.39	32.32
F_AKBNK1223	28.84	29.38	30.33	31.29	30.87	31.82	32.36	33.31
F_AKSEN1123	33.10	33.62	33.94	34.26	34.46	34.78	35.30	35.62
F_AKSEN1223	34.51	34.87	35.15	35.42	35.51	35.79	36.15	36.43
F_ALARK1123	101.22	102.60	104.04	105.48	105.42	106.86	108.24	109.68
F_ALARK1223	105.27	106.41	107.62	108.83	108.76	109.97	111.11	112.32
F_ARCLK1123	138.48	139.12	139.96	140.81	140.60	141.44	142.08	142.92
F_ARCLK1223	142.62	143.31	143.96	144.60	144.65	145.30	145.99	146.64
F_ASELS1123	40.32	40.82	41.54	42.27	42.04	42.76	43.26	43.98
F_ASELS1223	41.73	42.21	42.85	43.49	43.33	43.97	44.45	45.09
F_ASTOR1123	110.54	113.02	116.06	119.10	118.54	121.58	124.06	127.10
F_ASTOR1223	114.44	116.83	119.77	122.70	122.16	125.10	127.49	130.43
F_BIMAS1123	285.14	289.98	297.70	305.42	302.54	310.26	315.10	322.82
F_BIMAS1223	291.78	296.87	304.13	311.40	309.22	316.48	321.57	328.83
F_CNHTRY1123	3.98	3.98	3.98	3.98	3.98	3.98	3.98	3.98
F_CNHTRY1223	4.07	4.07	4.07	4.07	4.07	4.07	4.07	4.07
F_DOHOL1123	12.67	12.80	12.94	13.08	13.07	13.21	13.34	13.48
F_DOHOL1223	13.14	13.25	13.38	13.50	13.49	13.62	13.73	13.86
F_ECILC1123	43.86	44.97	45.60	46.22	46.71	47.34	48.45	49.08
F_ECILC1223	45.72	46.69	47.24	47.80	48.21	48.76	49.73	50.28
F_EKGYO1123	7.31	7.44	7.54	7.65	7.67	7.77	7.90	8.00
F_EKGYO1223	7.56	7.67	7.79	7.90	7.90	8.02	8.13	8.25
F_ENJSA1123	49.75	50.05	50.35	50.64	50.65	50.95	51.25	51.55
F_ENJSA1223	51.40	51.70	51.94	52.18	52.24	52.48	52.78	53.02
F_ENKAI1123	32.60	32.93	33.20	33.48	33.53	33.80	34.13	34.40
F_ENKAI1223	33.49	33.87	34.19	34.52	34.57	34.89	35.27	35.59
F_EREGL1123	38.21	38.47	38.67	38.88	38.93	39.13	39.39	39.59
F_EREGL1223	39.58	39.80	39.96	40.13	40.18	40.34	40.56	40.72
F_EURTRY1123	31.35	31.39	31.45	31.52	31.49	31.56	31.60	31.66
F_EURTRY1223	31.96	32.12	32.24	32.36	32.39	32.51	32.67	32.79
F_EURUSD1123	1.08	1.08	1.09	1.09	1.09	1.09	1.09	1.10
F_EURUSD1223	1.08	1.08	1.09	1.09	1.09	1.09	1.09	1.10
F_FROTO1123	799.04	810.77	825.54	840.31	837.27	852.04	863.77	878.54
F_FROTO1223	827.09	837.81	851.49	865.16	862.21	875.89	886.61	900.29
F_GARAN1123	45.29	45.97	46.92	47.86	47.60	48.55	49.23	50.18
F_GARAN1223	47.08	47.69	48.53	49.36	49.14	49.98	50.59	51.43
F_GBPUSD1123	1.22	1.23	1.23	1.24	1.24	1.25	1.25	1.26
F_GBPUSD1223	1.24	1.24	1.24	1.24	1.24	1.24	1.25	1.25
F_GUBRF1123	357.29	361.75	364.80	367.86	369.26	372.31	376.77	379.82
F_GUBRF1223	371.17	375.08	377.67	380.25	381.58	384.17	388.08	390.67
F_HALKB1123	12.73	12.85	13.01	13.16	13.13	13.29	13.41	13.57
F_HALKB1223	13.21	13.31	13.44	13.56	13.54	13.67	13.77	13.90
F_HEKTS1123	20.57	20.76	20.94	21.13	21.13	21.31	21.50	21.68
F_HEKTS1223	21.22	21.41	21.59	21.76	21.78	21.96	22.15	22.33
F_ISCTR1123	19.80	20.10	20.49	20.88	20.79	21.18	21.48	21.87
F_ISCTR1223	20.30	20.69	21.13	21.58	21.52	21.96	22.35	22.79
F_ISGYO1123	20.67	21.00	21.24	21.49	21.57	21.81	22.14	22.38
F_ISGYO1223	21.45	21.74	21.95	22.15	22.24	22.45	22.74	22.95
F_KARSN1123	9.38	9.50	9.58	9.66	9.70	9.78	9.90	9.98
F_KARSN1223	9.74	9.84	9.89	9.94	9.99	10.04	10.14	10.19
F_KCHOL1123	138.73	140.17	142.98	145.79	144.42	147.23	148.67	151.48
F_KCHOL1223	144.00	145.25	147.70	150.15	148.95	151.40	152.65	155.10
F_KONTR1123	258.43	263.38	266.00	268.63	270.95	273.57	278.52	281.14
F_KONTR1223	264.34	269.17	271.97	274.77	276.80	279.60	284.43	287.23
F_KOZAA1123	54.50	55.06	55.75	56.45	56.31	57.00	57.56	58.25
F_KOZAA1223	56.85	57.18	57.77	58.37	58.10	58.69	59.02	59.61
F_KOZAL1123	22.10	22.33	22.55	22.78	22.78	23.00	23.23	23.45
F_KOZAL1223	22.79	23.03	23.25	23.46	23.49	23.71	23.95	24.17
F_KRDMD1123	23.74	23.99	24.14	24.30	24.39	24.54	24.79	24.94
F_KRDMD1223	24.56	24.78	24.94	25.10	25.16	25.32	25.54	25.70
F_MGROS1123	347.11	352.50	358.67	364.84	364.06	370.23	375.62	381.79
F_MGROS1223	359.51	364.59	369.83	375.06	374.91	380.15	385.23	390.47
F_ODAS1123	10.98	11.10	11.18	11.27	11.30	11.38	11.50	11.58
F_ODAS1223	11.23	11.35	11.51	11.66	11.63	11.79	11.91	12.07

Kod	Destek 3	Destek 2	Destek 1	Kapanış	Pivot	Direnç 1	Direnç 2	Direnç 3
	DESTEKLER			DİRENÇLER				
F_OYAKC1123	64.88	65.71	66.35	67.00	67.18	67.82	68.65	69.29
F_OYAKC1223	67.00	67.70	68.20	68.70	68.90	69.40	70.10	70.60
F_PETKM1123	20.94	21.27	21.70	22.13	22.03	22.46	22.79	23.22
F_PETKM1223	21.66	21.98	22.42	22.86	22.74	23.18	23.50	23.94
F_PGSUS1123	694.74	701.90	713.32	724.75	720.48	731.90	739.06	750.48
F_PGSUS1223	722.02	728.13	737.69	747.26	743.80	753.36	759.47	769.03
F_RUBTRY1223	0.25	0.28	0.29	0.30	0.31	0.32	0.35	0.36
F_SAHOL1123	57.48	58.37	58.88	59.40	59.77	60.28	61.17	61.68
F_SAHOL1223	59.58	60.40	60.85	61.30	61.67	62.12	62.94	63.39
F_SASA1123	43.14	43.83	44.28	44.74	44.97	45.42	46.11	46.56
F_SASA1223	44.44	45.14	45.65	46.15	46.35	46.86	47.56	48.07
F_SISE1123	48.13	48.51	49.11	49.70	49.49	50.09	50.47	51.07
F_SISE1223	49.70	50.10	50.60	51.10	51.00	51.50	51.90	52.40
F_SKBNK1123	6.95	7.03	7.15	7.26	7.23	7.35	7.43	7.55
F_SKBNK1223	7.22	7.30	7.39	7.49	7.47	7.56	7.64	7.73
F_SOKM1123	59.16	59.61	60.46	61.30	60.91	61.76	62.21	63.06
F_SOKM1223	61.36	61.78	62.42	63.06	62.84	63.48	63.90	64.54
F_TAVHL1123	116.41	117.35	118.70	120.04	119.64	120.99	121.93	123.28
F_TAVHL1223	120.24	121.17	122.28	123.39	123.21	124.32	125.25	126.36
F_TCELL1123	54.21	54.60	55.15	55.69	55.54	56.09	56.48	57.03
F_TCELL1223	55.01	55.46	55.95	56.45	56.40	56.89	57.34	57.83
F_THYAO1123	231.63	234.87	241.25	247.64	244.49	250.87	254.11	260.49
F_THYAO1223	240.00	243.01	248.99	254.98	252.00	257.98	260.99	266.97
F_TKFEN1123	39.90	40.37	41.27	42.18	41.74	42.64	43.11	44.01
F_TKFEN1223	41.24	41.72	42.57	43.43	43.05	43.90	44.38	45.23
F_TOASO1123	245.80	247.59	248.70	249.80	250.49	251.60	253.39	254.50
F_TOASO1223	253.71	255.57	256.51	257.44	258.37	259.31	261.17	262.11
F_TSKB1123	6.72	6.81	6.92	7.04	7.01	7.12	7.21	7.32
F_TSKB1223	6.98	7.06	7.15	7.25	7.23	7.32	7.40	7.49
F_TTKOM1123	21.31	21.49	21.86	22.22	22.04	22.41	22.59	22.96
F_TTKOM1223	22.03	22.21	22.55	22.90	22.73	23.07	23.25	23.59
F_TUPRS1123	147.91	150.37	153.19	156.02	155.65	158.47	160.93	163.75
F_TUPRS1223	153.19	155.35	158.31	161.28	160.47	163.43	165.59	168.55
F_USDTRY1123	28.91	28.94	28.95	28.97	28.98	29.00	29.03	29.04
F_USDTRY1223	29.59	29.64	29.67	29.70	29.72	29.75	29.80	29.83
F_VAKBN1123	14.82	14.99	15.27	15.55	15.44	15.72	15.89	16.17
F_VAKBN1223	15.34	15.50	15.75	16.00	15.91	16.16	16.32	16.57
F_VESTL1123	58.71	59.47	60.08	60.70	60.84	61.45	62.21	62.82
F_VESTL1223	61.42	61.96	62.30	62.65	62.84	63.18	63.72	64.06
F_X10XB0224	11,214.33	11,218.42	11,226.58	11,234.75	11,230.67	11,238.83	11,242.92	11,251.08
F_X10XB1223	10,642.92	10,688.33	10,769.17	10,850.00	10,814.58	10,895.42	10,940.83	11,021.67
F_XAUTRYM0224	2,007.90	2,014.46	2,024.79	2,035.13	2,031.35	2,041.68	2,048.24	2,058.57
F_XAUTRYM1223	1,876.87	1,882.93	1,893.87	1,904.80	1,899.93	1,910.87	1,916.93	1,927.87
F_XAUUSD0224	1,980.33	1,987.67	2,001.33	2,015.00	2,008.67	2,022.33	2,029.67	2,043.33
F_XAUUSD1223	1,956.75	1,965.90	1,980.85	1,995.80	1,990.00	2,004.95	2,014.10	2,029.05
F_XLBNK0224	7,361.00	7,398.00	7,465.75	7,533.50	7,502.75	7,570.50	7,607.50	7,675.25
F_XLBNK1223	6,773.00	6,847.75	6,964.50	7,081.25	7,039.25	7,156.00	7,230.75	7,347.50
F_XSD251223	9,083.33	9,416.67	9,583.33	9,750.00	9,916.67	10,083.33	10,416.67	10,583.33
F_XU0300224	8,828.17	8,900.58	9,000.17	9,099.75	9,072.58	9,172.17	9,244.58	9,344.17
F_XU0301223	8,250.17	8,335.58	8,453.17	8,570.75	8,538.58	8,656.17	8,741.58	8,859.17
F_YKBNK1123	16.34	16.53	16.80	17.08	16.99	17.26	17.45	17.72
F_YKBNK1223	16.97	17.13	17.38	17.63	17.54	17.79	17.95	18.20

**Gedik Yatırım Menkul Değerler A.Ş. - Yatırım Danışmanlığı Birimi**

Ünvan : Gedik Yatırım Menkul Değerler A.Ş.

Adres : Altayçeşme Mah. Çamlı Sok. Ofis Park Maltepe No:21/4 Kat:10-11-12 Maltepe/İstanbul

Tel : (0216) 453 0053

E-Posta : vadeli@gedik.com

***Gedik Yatırım VİOP Bülteni, Genel Yatırım Tavsiyesi Kapsamında Yatırım Danışmanlığı Birimi Tarafından Hazırlanmaktadır.**

YASAL UYARI

Burada yer alan bilgiler Gedik Yatırım tarafından bilgilendirme amacıyla hazırlanmıştır. Yatırım sinyal, bilgi, yorum ve tavsiyeleri yatırım danışmanlığı kapsamında değildir. Yatırım danışmanlığı hizmeti; aracı kurumlar, portföy yönetim şirketleri, mevduat kabul etmeyen bankalar ile müşteri arasında imzalanacak yatırım danışmanlığı sözleşmesi çerçevesinde sunulmaktadır. Burada yer alan sinyal, yorum ve tavsiyeler, herhangi bir yatırım aracının alım satım önerisi ya da getiri vaadi olarak yorumlanmamalıdır. Bu görüşler mali durumunuz ile risk ve getiri tercihlerinize uygun olmayabilir ve sadece burada yer alan bilgilere ve sinyallere dayanarak yatırım kararı verilmesi beklentilerinize uygun sonuçlar doğurmayabilir. Burada yer alan sinyaller, fiyatlar, veriler ve bilgilerin tam ve doğru olduğu garanti edilemez; içerik, haber verilmeksizin değiştirilebilir. Tüm sinyal ve veriler, Gedik Yatırım tarafından güvenilir olduğuna inanılan kaynaklardan alınmıştır. Bu sinyal ve kaynakların kullanılması nedeni ile ortaya çıkabilecek hatalardan ve zararlardan Gedik Yatırım sorumlu değildir.

