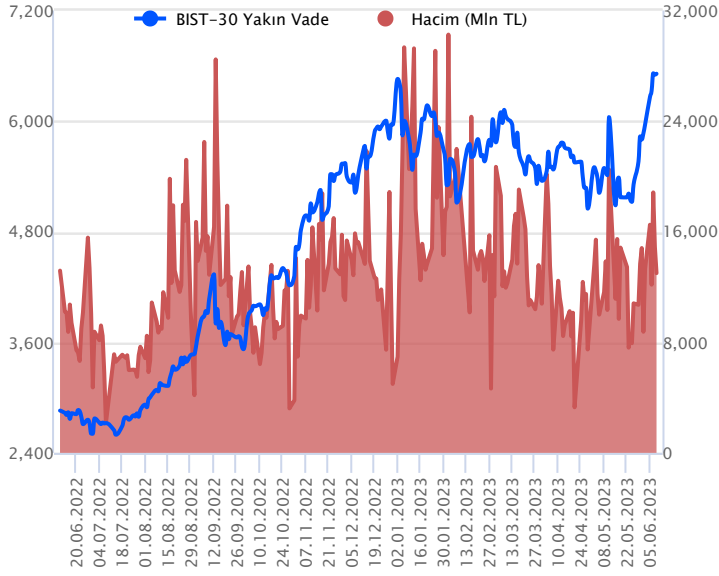


Sözleşme Kodu	Vade Ayı	Uzlaşma Fiyatı	Önceki Uzlaşma Fiyatı	Değişim	Değişim Puanı	Gün İçi Yüksek	Gün İçi Düşük	İşlem Miktarı	İşlem Hacim	Açık Pozisyon	Açık Pozisyon Değişimi	Vadeye Kalan Gün Sayısı	Takasbank Başlangıç Teminatı %
<b>ENDEKS KONTRATLARI</b>													
F_XU0300623	26.06.2023	6,512.25	6,520.50	-0.13 %	-8.25	6,598.50	6,393.75	200,765.00	13,000,082,645.00	304,912.00	-7,089.00	17	15
F_XU0300823	31.08.2023	6,991.75	7,010.00	-0.26 %	-18.25	7,094.50	6,904.25	2,509.00	174,684,297.50	4,332.00	-130.00	83	15

## BIST 30 Yakın Vadeli Kontratı



Haziran vadeli endeks sözleşmesi alıcılı açılış sonrası volatilitenin yüksek olduğu bir günü geride bıraktı. 6.393,75 ile 6.598,50 seviyeleri arasında dalgalanan sözleşme günü %0,13 kayıpla 6.512,25 uzlaşma fiyatından tamamladı. Akşam seansında yatay seyrin izlendiği sözleşme uzlaşma fiyatına yakın 6.514 seviyesinde kapanış gerçekleşti. Kısa vadeli göstergelerin aşırı alım bölgelerinde olduğu sözleşmede volatilitenin bir süre daha devam etmesi beklenebilir. Bugün içeride Cari İşlemler Dengesi verisi takip edilecek. Yurtdışı tarafında ise ABD borsalarının hafif alıcılı kapanış gerçekleştirdiler. ABD vadeli bu haftaya hafif alıcılı başlarken Asya piyasalarında karışık seyirler görülüyor. Bu görünümle birlikte Avrupa borsalarının güne yatay açılış yapması beklenmekte. Yurtdışı piyasalardan bağımsız iç dinamiklerimizle hareket eden sözleşmenin güne volatil bir başlangıç yapmasını bekliyoruz.

Kısa vadede 6,315 bölgesi üstünde kalıcı olması ile pozitif seyrin devamını beklediğimiz sözleşmede gün içi 6.477 seviyesini ilk destek seviyesi olarak takip ediyoruz. Destek altında sarkması halinde 6.430 -6.395 ve 6.350 destekleri takip edilebilir. Gün içi yükselişlerde 6.576 üstünde tutunma sağlanması durumunda 6.640 ve 6.700 dirençleri takip edilebilir. Kısa vadede hızlı yükseliş sonrası gün içinde olası kar realizasyonlarına karşı temkinli olmakta fayda bulunuyor.

## Endeks - 30 Yakın Vade Aracı Kurum Dağılımı Günlük Değişim

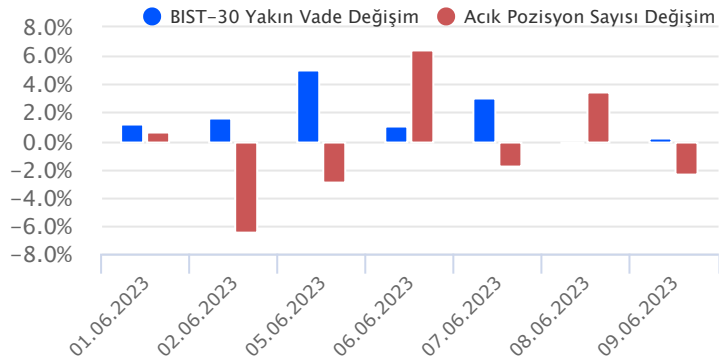
Long			Short		
Kurum	Net Lot	Pay (%)	Kurum	Net Lot	Pay (%)
Gedik Yatırım	5.336	20	İş Yatırım	14.416	54
Ziraat Yatırım	4.294	16	Garanti BBVA	5.209	20
Bank of America	3.699	14	İnfo Yatırım	2.834	11
Tacirler Yatırım	3.402	13	Teb Yatırım	1.371	5
Vakıf Yatırım	2.279	9	Alternatif Yatırım	994	4
Diğer	7.733	29	Diğer	1.919	7

İlk 5 Kurum Satım Ağırlıklı

## Endeks - 30 Yakın Vade Aracı Kurum Dağılımı Tüm Vade

Long			Short		
Kurum	Net Lot	Pay (%)	Kurum	Net Lot	Pay (%)
Teb Yatırım	114.188	63	İş Yatırım	48.486	27
Bank of America	25.708	14	Tacirler Yatırım	43.402	24
Yapı Kredi Yatırım	17.091	10	Garanti BBVA	20.754	12
Deniz Yatırım	8.415	5	HSBC Yatırım	13.104	7
Global Menkul	4.232	2	QNB Finans Yatırım	11.492	6
Diğer	10.381	6	Diğer	42.783	24

İlk 5 Kurum Alım Ağırlıklı

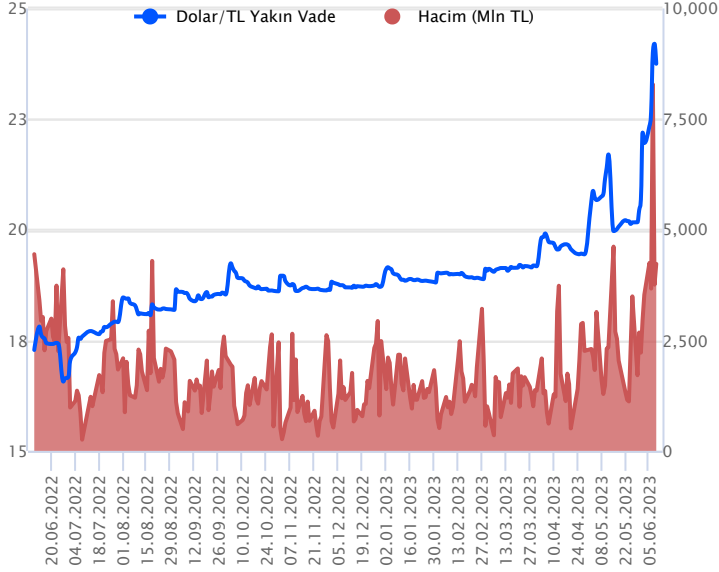


## Fiyat (%) Açık Pozisyon (%) Yorum

Artış	Artış	Yükselişin devamlılığı için sinyal olarak kabul edilebilir.
Artış	Azalış	Yükselişin desteklenmediğini gösterir.
Azalış	Artış	Düşüşlerin devamlılığı için sinyal olarak kabul edilebilir.
Azalış	Azalış	Düşüşlerin desteklenmediğini gösterir.

Sözleşme Kodu	Vade Ayı	Uzlaşma Fiyatı	Önceki Uzlaşma Fiyatı	Değişim	Değişim Puan	Gün İçi Yüksek	Gün İçi Düşük	İşlem Miktarı	İşlem Hacim	Açık Pozisyon	Açık Pozisyon Değişimi	Vadeye Kalan Gün Sayısı	Takasbank Başlangıç Teminatı %
<b>DÖVİZ KONTRATLARI</b>													
F_EURTRY0623	26.06.2023	25.6004	26.1713	-2.18 %	-0.57	26.2500	25.5429	1,758	45,326,964	9,835	-444	17	15
F_EURTRY0723	31.07.2023	26.5414	27.0577	-1.91 %	-0.52	27.2796	26.4545	268	7,202,985	712	48	52	15
F_EURUSD0623	26.06.2023	1.0778	1.0797	-0.18 %	0.00	1.0808	1.0774	3,179	80,008,188	34,161	-1,414	17	4
F_EURUSD0723	31.07.2023	1.0805	1.0823	-0.17 %	0.00	1.0838	1.0795	453	11,431,798	725	-32	52	4
F_USDTRY0623	26.06.2023	23.7348	24.2009	-1.93 %	-0.47	24.2044	23.6302	177,136	4,227,406,878	1,838,231	-74,714	17	15
F_USDTRY0723	31.07.2023	24.5915	25.1158	-2.09 %	-0.52	25.1299	24.5010	61,598	1,525,973,497	527,209	35,447	52	15

## Dolar/TL Yakın Vadeli Kontratı



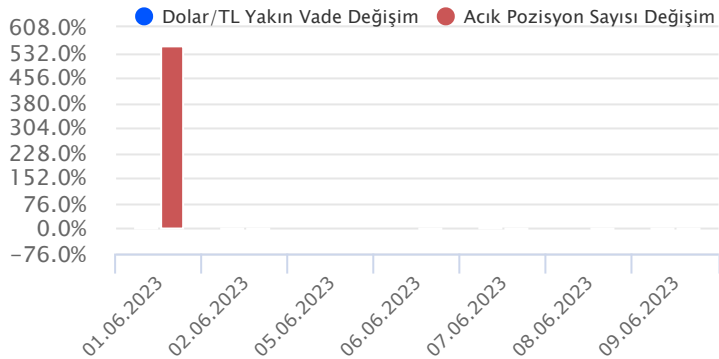
Haziran vadeli Dolar/TL sözleşmesi cuma günü 23,6302 ile 24,2044 seviyeleri arasında dalgalanarak günü %1,93'lük düşüyle 23,7348 uzlaşma fiyatından tamamladı. Geçen haftanın son işlem gününde spot kurdaki yükselişin aksine vadeli döviz piyasasında tüm vadelere yayılan sert düşüşler izlendi. Önümüzdeki süreçte yurt içerisinde yeni ekonomi yönetiminin belirlenmesinin ardından izlenecek politikalar ve söylemler ön plana çıkacak. TCMB Başkanlığı'na Hafize Gaye Erkan'ın atanmasının ardından TCMB'nin 22 Haziran tarihindeki toplantısında çıkacak kararlar piyasanın odağında bulunuyor. Bu hafta ise gözler ABD'den gelecek enflasyon verileri ve Fed'in alacağı faiz kararında olacak. Yoğun veri akışının yaşanacağı iki haftalık süreç öncesinde geçen hafta kurda yükseliş eğilimlerinin ivmelendiğini gördük. Bugün yurt içerisinde cari işlemler dengesi açıklanacak olup, nisan ayında 4,8 milyar dolarlık cari açık öngörüyoruz. ABD tarafında ise Federal bütçe dengesi verisi izlenecek. Dolar/TL spot kuru, bu sabah saat 08:30 itibarıyla 23,60'lı seviyelerde seyrediyor. Bu bağlamda sözleşmede bugün 23,70 – 23,63 seviyeleri destek; 23,88 – 24,00 ve 24,15 seviyeleri ise direnç olarak izlenebilir.

## Dolar/TL Yakın Vade Aracı Kurum Dağılımı Günlük Değişim

Long			Short		
Kurum	Net Lot	Pay (%)	Kurum	Net Lot	Pay (%)
Akbank	60.057	65	Ak Yatırım	50.641	55
Teb Yatırım	11.336	12	Deniz Yatırım	18.425	20
İş Yatırım	6.596	7	Fibabank	4.566	5
Yapı ve Kredi	5.000	5	İnfo Yatırım	3.321	4
Türkish Yatırım	2.790	3	Vakıf Yatırım	3.152	3
Diğer	6.223	7	Diğer	11.897	13
İlk 5 Kurum Alım Ağırlıklı					

## Dolar/TL Yakın Vade Aracı Kurum Dağılımı Tüm Vade

Long			Short		
Kurum	Net Lot	Pay (%)	Kurum	Net Lot	Pay (%)
İş Yatırım	469.507	30	Akbank	553.117	35
Ak Yatırım	235.385	15	Teb Yatırım	305.743	19
Bank of America	198.848	13	İş Bankası	225.000	14
Yapı Kredi Yatırım	107.143	7	Finansbank	155.632	10
Oyak Yatırım	88.635	6	T.C. Merkez Bankası	152.094	10
Diğer	492.586	31	Diğer	200.518	13
İlk 5 Kurum Satım Ağırlıklı					

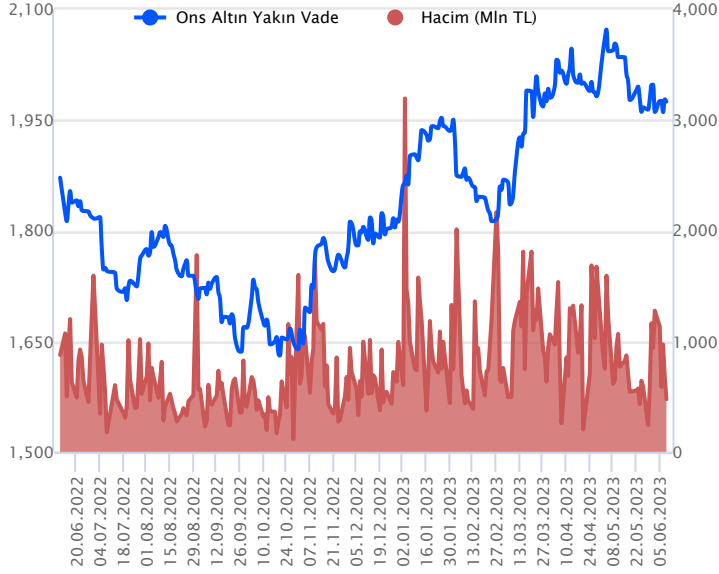


## Fiyat (%) Açık Pozisyon (%) Yorum

Artış	Artış	Yükselişin devamlılığı için sinyal olarak kabul edilebilir.
Artış	Azalış	Yükselişin desteklenmediğini gösterir.
Azalış	Artış	Düşüşlerin devamlılığı için sinyal olarak kabul edilebilir.
Azalış	Azalış	Düşüşlerin desteklenmediğini gösterir.

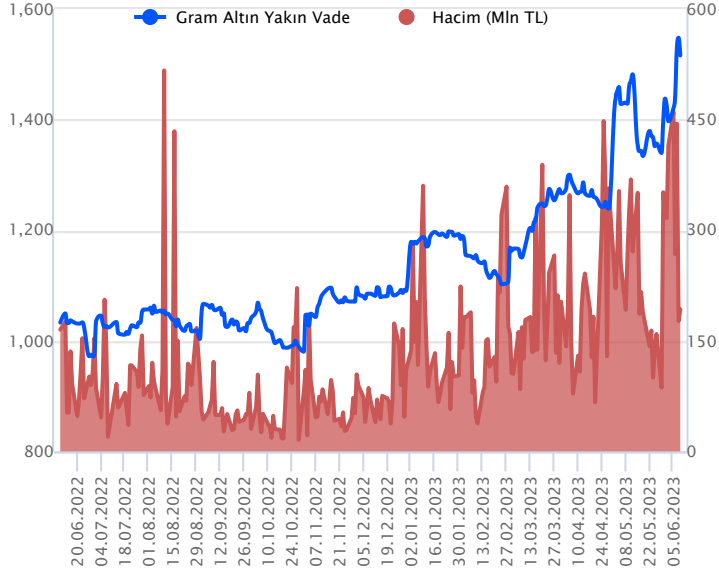
Sözleşme Kodu	Vade Ayı	Uzlaşma Fiyatı	Önceki Uzlaşma Fiyatı	Değişim	Değişim Puan	Gün İçi Yüksek	Gün İçi Düşük	İşlem Miktarı	İşlem Hacim	Açık Pozisyon	Açık Pozisyon Değişimi	Vadeye Kalan Gün Sayısı	Takasbank Başlangıç Teminatı %
<b>ALTIN KONTRATLARI</b>													
F_XAUTRYM0623	26.06.2023	1,515.820	1,547.000	-2.02 %	-31.18	1,549.800	1,508.750	126,246	192,615,465	1,391,454	1,483	17	15
F_XAUTRYM0823	31.08.2023	1,616.600	1,654.260	-2.28 %	-37.66	1,669.000	1,597.090	54,819	89,594,699	334,134	10,254	83	15
F_XAUUSD0623	26.06.2023	1,979.400	1,981.000	-0.08 %	-1.60	1,986.250	1,971.250	10,317	475,742,464	102,786	134	17	8
F_XAUUSD0823	31.08.2023	2,002.450	2,004.500	-0.10 %	-2.05	2,008.200	1,993.750	4,082	190,458,984	8,008	914	83	8

## ONS ALTIN Yakın Vadeli Kontratı



Haziran vadeli ons altın sözleşmesi cuma günü 1971,25 \$ ile 1986,25 \$ arasında dalgalanarak % 0,08 sınırlı düşüşle 1979,40 \$ uzlaşma fiyatından kapattı. Spot piyasada saat 8:30 itibariyle ons altın 1959 \$-1961 \$ aralığında izleniyor. Sözleşmede zirveden başlayan alçalan kanal direnci üstünü test etse de kalıcı olmadı ve dar bantta hareketine devam etti. Gün içi 1950 ve 1984 bölgeleri arasında trade imkanı devam ederken, destek/direnç bölgelerinin kırılması ile sert fiyatlamalar görülebilir. Bugün strateji olarak 1950 \$ stop olmak koşulu ile düşüş trendinin geçtiği 1984 \$ üstünde yükselişte 2000\$-2005\$ bandı kar al olarak değerlendirilebilir. Olası geri çekilmelerde ise 1950 \$ altında 1931\$-1922\$ seviyeleri kar al olarak kullanılabilir, stop 1964 \$. Bu sabah dolar endeksi 103,60 seviyesinde bulunuyor. Sözleşmede olası oynaklığa karşı yatırımcıların aktif bir kar al /zarar durudur seviyesi belirleyerek hareket etmeleri daha sağlıklı olabilir.

## GRAM ALTIN Yakın Vadeli Kontratı

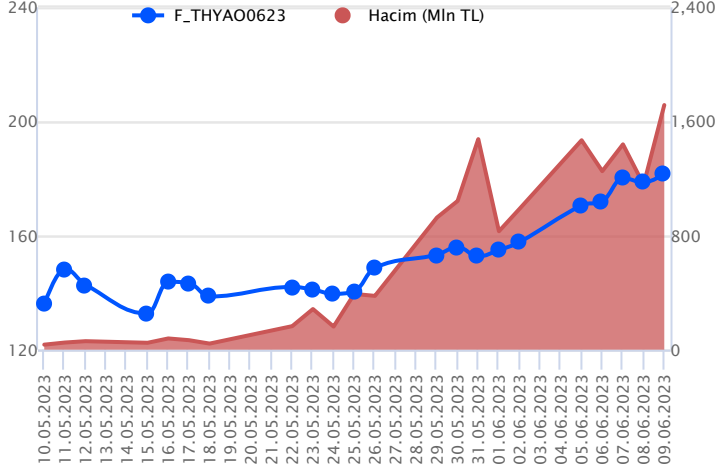


Haziran vadeli gram altın sözleşmesi haftanın son işlem gününde 1508,75 TL ile 1549,80 TL arasında satış ağırlıklı işlem görerek % 2,02 değer kaybıyla 1515,82 TL uzlaşma fiyatından tamamladı. Spot piyasada saat 8:30 itibariyle gram altın 1487 TL seviyesinde bulunuyor. Ons altın 1960 ve Dolar/TL kuru 23,40-23,60 TL aralığında hareket ediyor. Sözleşmede olası oynaklığa karşı yatırımcıların aktif bir kar al /zarar durudur seviyesi belirleyerek hareket etmeleri daha sağlıklı olabilir.

Sözleşme	Vade Ayı	Son Uzlaşma	Önceki Uzlaşma	Değişim %	Günün Düşüğü	Günün Yükselişi	İşlem Adedi	İşlem Hacmi
<b>PAY VADELİ SÖZLEŞMELERİNDE EN FAZLA İŞLEM GÖRENLER</b>								
F_THYAO0623	26.06.2023	181.680	178.770	1.6 %	176.500	183.450	95,290	1,715,044,776
F_GUBRF0623	26.06.2023	280.590	276.800	1.4 %	271.000	283.200	49,853	1,380,046,707
F_KRDMD0623	26.06.2023	22.650	21.790	3.9 %	21.340	22.940	472,007	1,048,642,905

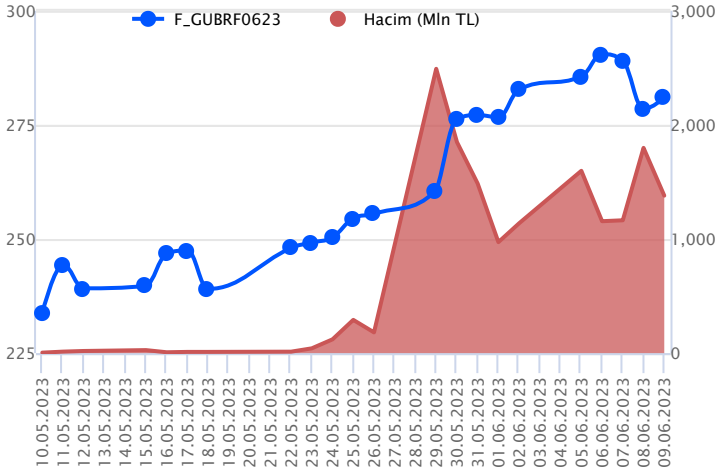
Pay vadeli sözleşmeleri, düşük teminatlarla yüksek tutarlı pozisyonlar almayı mümkün kılar. Pay vadeli sözleşmeleri ile ilgili daha detaylı bilgi almak için Gedik Yatırım VİOP Departmanı ile iletişime geçebilirsiniz.

### F\_THYAO0623 Vadeli Kontratı



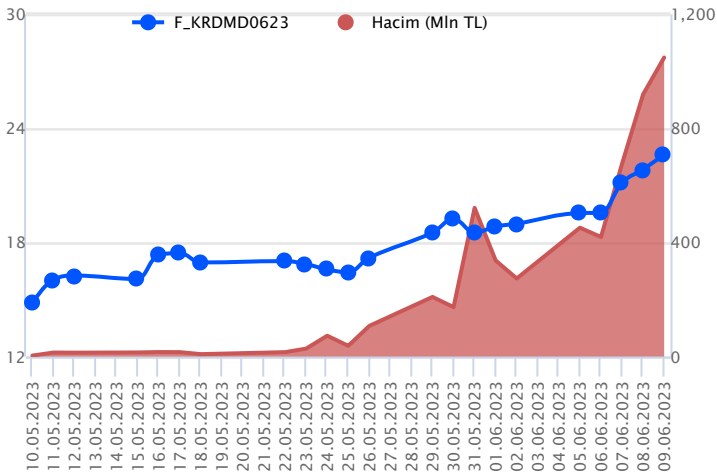
Endeksteki pozitif seyir son dönemde güçlü pozitif momentumun korunduğu havacılık sektörünü desteklemeye devam etmektedir. Haziran vadeli THYAO sözleşmesi Cuma günü gün içinde 176,50 TL – 183,45 TL seviyeleri arasında dalgalanarak 181,68 TL uzlaşma fiyatından günü tamamladı. Zirve seviyenin yenilendiği sözleşmede 180,00 TL üzeri saatlik kapanışlar pozitif seyrin devamlılığı açısından takip edilebilir. Bu koşulun devamında 184,85 TL - 186,66 TL ve 187,08 TL pivot seviyeleri gündeme gelecektir. Realizasyonların yaşanması halinde 176,50 TL izlenecek ilk ara destek noktasıdır. Devamında 174,05 TL ve 172,00 TL gündeme gelecek diğer destek seviyeleridir. Sektör genelinde volatilité nedeniyle alınacak pozisyonlarda temkinli olunması aktif bir stop-loss stratejisine bağlı kalınması faydalı olacaktır.

### F\_GUBRF0623 Vadeli Kontratı



Endekste volatil seyir öne çıkarken, Haziran vadeli GUBRF sözleşmesinde realizasyonların ardından haftanın son işlem günü kapanışa yakın tepki alımlarının yaşandığı izlendi. Haziran vadeli GUBRF sözleşmesi Cuma günü 271,00 TL ve 283,20 TL seviyeleri arasında fiyatlanarak 280,59 TL seviyesinden günü tamamladı. Ortalamaların bulunduğu bölgede fiyatlamaların yaşandığı paritede 280,00 TL üzerinde kalıcılığın devamında 285,00 TL ve 288,25 TL ara direnç seviyesi olarak takip edilmektedir. Sözleşmede risk iştahındaki volatilitéyi baz aldığımızda 275,00 TL ve 273,35 TL destek seviyeleri olarak öne çıkmaktadır. GUBRF hissesi ve pay sözleşmelerinde zaman zaman yaşanan sert ve volatil fiyatlamalara karşı dikkatli olunması, alınacak pozisyonlarda aktif bir stop loss stratejisine bağlı kalınması faydalı olacaktır.

### F\_KRDMD0623 Vadeli Kontratı



Geçen hafta KRMDMD pay senesinde sert yükseliş eğilimleri izlendi. BIST 100 endeksi geçen hafta %10'luk getiri sağlarken, KRMDMD pay senedi %21,9'luk ile endeksin üzerinde getiri sağladı. Haftanın son işlem gününde de yükseliş eğilimlerinin devam ettiği görüldü. Bu görünümle birlikte haziran vadeli KRMDMD pay sözleşmesi cuma günü 21,34 TL ile 22,94 TL seviyeleri arasında dalgalanarak haftayı %3,95'lik yükselişle 22,65 TL uzlaşma fiyatından tamamladı. Geçen hafta sert yükselişlerin ardından yeni haftaya başlarken, sözleşmede 22,34 TL seviyesi düzeltme hareketlerinde destek noktası olarak takip edilebilir. Bu seviye altındaki fiyatlamalarda 22,06 TL ve 21,78 TL seviyeleri destek noktaları olarak gündeme gelebilir. Yükseliş eğilimlerinin devamı durumunda ise 22,94 TL seviyesi direnç olup, bu seviye üzerinde kalıcılık sağlanması durumunda 23,26 TL ve 23,60 TL seviyeleri direnç seviyeleri olarak takip edilebilir.

## Dayanak Varlıkların Teknik Gösterge Görünümleri

## 20 Gün Ortalama/Fiyat Kesişmesi (YUKARI)

Bu şartları sağlayan dayanak varlık bulunmamaktadır.

## Güç Göstergeleri Olumlu

PGSUS  
KRDMD  
ALARK  
KCHOL  
TTKOM

RSI ve Momentum göstergelerine göre olumlu olanlar

## 50 Gün Ortalama/Fiyat Kesişmesi (YUKARI)

Bu şartları sağlayan dayanak varlık bulunmamaktadır.

## MACD

XAU/USD ZAYIF AL

## 20/50 Gün Ortalama Kesişmesi (YUKARI)

ASELS

## Para Girişi Olan Dayanak Varlıklar

	Kapanış	İşlem Hacmi (Mln TL)
THYAO	176.90	12,507.33491
KRDMD	22.16	5,554.41724
EREGL	37.14	4,224.89490
TCELL	37.34	3,919.11452
TTKOM	19.49	2,130.29196

## Yüksek Hacimliler

	İşlem Hacmi (Mln TL)
XU030	70,217.73
XSD25	44,861.00
X10XB	37,376.79
THYAO	12,507.33
XLBNK	12,481.40

## 20 Gün Ortalama/Fiyat Kesişmesi (AŞAĞI)

EUR/USD

## Güç Göstergeleri Zayıf

RSI ve Momentum göstergelerine göre zayıf olanlar

## 50 Gün Ortalama/Fiyat Kesişmesi (AŞAĞI)

Bu şartları sağlayan dayanak varlık bulunmamaktadır.

## Göstergeleri Dipte Olanlar

XAU/USD  
EUR/USD  
ODAS

CCI, RSI, Stochastics, Williams' %R , MFI ve DX göstergelerinin ortalaması en düşük olanlar

## 20/50 Gün Ortalama Kesişmesi (AŞAĞI)

Bu şartları sağlayan dayanak varlık bulunmamaktadır.

## Para Çıkışı Olan Dayanak Varlıklar

	Kapanış	İşlem Hacmi (Mln TL)
Bu şartları sağlayan dayanak varlık bulunmamaktadır.		

## Dayanak Varlıkların Teknik Gösterge Konumları

Kod	5 Günlük H.O	10 Günlük H.O	20 Günlük H.O	50 Günlük H.O	RSI	StochS	MACD	CCI
AEFES	ALIM	ALIM	ALIM	ALIM	ALIM	ALIM	ALIM	SATIM
AKBNK	ALIM	ALIM	ALIM	ALIM	ALIM	ALIM	ALIM	SATIM
AKSEN	ALIM	ALIM	ALIM	ALIM	SATIM	ALIM	ALIM	SATIM
ALARK	ALIM	ALIM	ALIM	ALIM	ALIM	SATIM	ALIM	ALIM
ARCLK	ALIM	ALIM	ALIM	ALIM	ALIM	ALIM	ALIM	SATIM
ASELS	ALIM	ALIM	ALIM	ALIM	ALIM	SATIM	ALIM	SATIM
BIMAS	ALIM	ALIM	ALIM	ALIM	ALIM	SATIM	ALIM	SATIM
CNH/TRY	ALIM	ALIM	ALIM	ALIM	ALIM	ALIM	ALIM	SATIM
DOHOL	ALIM	ALIM	ALIM	ALIM	ALIM	ALIM	ALIM	SATIM
ECILC	ALIM	ALIM	ALIM	ALIM	ALIM	ALIM	ALIM	SATIM
EKGYO	ALIM	ALIM	ALIM	ALIM	ALIM	SATIM	ALIM	ALIM
ENJSA	ALIM	ALIM	ALIM	ALIM	ALIM	SATIM	ALIM	SATIM
ENKAI	ALIM	ALIM	ALIM	ALIM	ALIM	ALIM	ALIM	SATIM
EREGL	ALIM	ALIM	ALIM	ALIM	ALIM	ALIM	ALIM	SATIM
EUR/TRY	ALIM	ALIM	ALIM	ALIM	ALIM	ALIM	ALIM	SATIM
EUR/USD	ALIM	ALIM	SATIM	SATIM	ALIM	SATIM	ALIM	ALIM
FROTO	ALIM	ALIM	ALIM	ALIM	ALIM	ALIM	ALIM	SATIM
GARAN	ALIM	ALIM	ALIM	ALIM	ALIM	SATIM	ALIM	SATIM
GBP/USD	ALIM	ALIM	ALIM	ALIM	ALIM	SATIM	ALIM	ALIM
GUBRF	ALIM	ALIM	ALIM	ALIM	SATIM	ALIM	ALIM	SATIM
HALKB	ALIM	ALIM	ALIM	ALIM	SATIM	ALIM	ALIM	SATIM
HEKTS	ALIM	ALIM	ALIM	ALIM	SATIM	ALIM	ALIM	SATIM
ISCTR	ALIM	ALIM	ALIM	ALIM	ALIM	ALIM	ALIM	SATIM
ISGYO	ALIM	ALIM	ALIM	ALIM	ALIM	ALIM	ALIM	ALIM
KARSN	ALIM	ALIM	ALIM	ALIM	ALIM	ALIM	ALIM	ALIM
KCHOL	ALIM	ALIM	ALIM	ALIM	ALIM	SATIM	ALIM	SATIM
KOZAA	ALIM	ALIM	ALIM	ALIM	ALIM	ALIM	ALIM	ALIM
KOZAL	ALIM	ALIM	ALIM	ALIM	ALIM	ALIM	ALIM	SATIM
KRDMD	ALIM	ALIM	ALIM	ALIM	ALIM	NÖTR	ALIM	ALIM
MGROS	ALIM	ALIM	ALIM	ALIM	ALIM	SATIM	ALIM	ALIM
ODAS	SATIM	ALIM	ALIM	ALIM	SATIM	ALIM	ALIM	SATIM
OYAKC	ALIM	ALIM	ALIM	ALIM	SATIM	SATIM	ALIM	SATIM
PETKM	ALIM	ALIM	ALIM	ALIM	ALIM	ALIM	ALIM	SATIM
PGSUS	ALIM	ALIM	ALIM	ALIM	ALIM	ALIM	ALIM	SATIM
RUB/TRY	ALIM	ALIM	ALIM	ALIM	ALIM	ALIM	ALIM	SATIM
SAHOL	ALIM	ALIM	ALIM	ALIM	ALIM	SATIM	ALIM	SATIM
SASA	ALIM	ALIM	ALIM	ALIM	ALIM	ALIM	ALIM	SATIM
SISE	ALIM	ALIM	ALIM	ALIM	ALIM	ALIM	ALIM	SATIM
SKBNK	ALIM	ALIM	ALIM	ALIM	ALIM	SATIM	ALIM	ALIM
SOKM	ALIM	ALIM	ALIM	ALIM	ALIM	SATIM	ALIM	ALIM
TAVHL	ALIM	ALIM	ALIM	ALIM	ALIM	ALIM	ALIM	SATIM
TCELL	ALIM	ALIM	ALIM	ALIM	ALIM	ALIM	ALIM	SATIM
THYAO	ALIM	ALIM	ALIM	ALIM	ALIM	ALIM	ALIM	SATIM
TKFEN	ALIM	ALIM	ALIM	ALIM	ALIM	SATIM	ALIM	ALIM
TOASO	ALIM	ALIM	ALIM	ALIM	ALIM	ALIM	ALIM	SATIM
TSKB	ALIM	ALIM	ALIM	ALIM	ALIM	SATIM	ALIM	SATIM
TTKOM	ALIM	ALIM	ALIM	ALIM	ALIM	SATIM	ALIM	ALIM
TUPRS	ALIM	ALIM	ALIM	ALIM	ALIM	ALIM	ALIM	SATIM
USD/TRY	ALIM	ALIM	ALIM	ALIM	SATIM	ALIM	ALIM	SATIM
VAKBN	ALIM	ALIM	ALIM	ALIM	ALIM	SATIM	ALIM	SATIM
VESTL	ALIM	ALIM	ALIM	ALIM	ALIM	ALIM	ALIM	SATIM
X10XB	ALIM	ALIM	ALIM	ALIM	ALIM	ALIM	ALIM	SATIM
XAU/TRY	ALIM	ALIM	ALIM	ALIM	ALIM	SATIM	ALIM	ALIM
XAU/USD	ALIM	ALIM	SATIM	SATIM	ALIM	SATIM	ALIM	ALIM
XLBNK	ALIM	ALIM	ALIM	ALIM	ALIM	ALIM	ALIM	SATIM
XSD25	ALIM	ALIM	ALIM	ALIM	ALIM	ALIM	ALIM	SATIM
XU030	ALIM	ALIM	ALIM	ALIM	ALIM	ALIM	ALIM	SATIM
YKBNK	ALIM	ALIM	ALIM	ALIM	ALIM	SATIM	ALIM	SATIM

Kod	Destek 3	Destek 2	Destek 1	Kapanış	Pivot	Direnç 1	Direnç 2	Direnç 3
	<b>DESTEKLER</b>				<b>DİRENÇLER</b>			
F_AEFES0623	66.04	66.93	67.81	<b>68.69</b>	<b>68.70</b>	69.58	70.47	71.35
F_AEFES0723	69.48	70.28	71.09	<b>71.91</b>	<b>71.89</b>	72.70	73.50	74.31
F_AKBNK0623	17.78	18.30	18.68	<b>19.06</b>	<b>19.20</b>	19.58	20.10	20.48
F_AKBNK0723	18.77	19.22	19.55	<b>19.89</b>	<b>20.00</b>	20.33	20.78	21.11
F_AKSEN0623	33.97	34.65	35.16	<b>35.66</b>	<b>35.84</b>	36.35	37.03	37.54
F_AKSEN0723	35.93	36.41	36.83	<b>37.25</b>	<b>37.31</b>	37.73	38.21	38.63
F_ALARK0623	72.98	74.74	78.15	<b>81.56</b>	<b>79.91</b>	83.32	85.08	88.49
F_ALARK0723	76.83	78.46	81.73	<b>84.99</b>	<b>83.36</b>	86.63	88.26	91.53
F_ARCLK0623	112.50	115.45	118.08	<b>120.70</b>	<b>121.03</b>	123.66	126.61	129.24
F_ARCLK0723	118.15	120.80	123.10	<b>125.40</b>	<b>125.75</b>	128.05	130.70	133.00
F_ASELS0623	53.50	54.45	55.83	<b>57.20</b>	<b>56.78</b>	58.16	59.11	60.49
F_ASELS0723	55.66	56.76	58.35	<b>59.93</b>	<b>59.45</b>	61.04	62.14	63.73
F_BIMAS0623	157.94	160.28	163.29	<b>166.30</b>	<b>165.63</b>	168.64	170.98	173.99
F_BIMAS0723	165.92	168.19	170.57	<b>172.95</b>	<b>172.84</b>	175.22	177.49	179.87
F_CNHTRY0623	3.38	3.38	3.38	<b>3.39</b>	<b>3.39</b>	3.39	3.39	3.40
F_CNHTRY0723	3.53	3.53	3.53	<b>3.53</b>	<b>3.53</b>	3.53	3.53	3.53
F_DOHOL0623	9.78	10.05	10.26	<b>10.47</b>	<b>10.53</b>	10.74	11.01	11.22
F_DOHOL0723	9.48	10.04	10.48	<b>10.93</b>	<b>11.04</b>	11.48	12.04	12.48
F_ECILC0623	31.11	31.71	32.70	<b>33.70</b>	<b>33.30</b>	34.29	34.89	35.88
F_ECILC0723	33.03	33.42	34.13	<b>34.84</b>	<b>34.52</b>	35.23	35.62	36.33
F_EKGYO0623	7.41	7.62	7.96	<b>8.30</b>	<b>8.17</b>	8.51	8.72	9.06
F_EKGYO0723	8.26	8.36	8.51	<b>8.66</b>	<b>8.61</b>	8.76	8.86	9.01
F_ENJSA0623	31.93	32.51	33.12	<b>33.73</b>	<b>33.70</b>	34.31	34.89	35.50
F_ENJSA0723	32.78	33.62	34.47	<b>35.31</b>	<b>35.31</b>	36.16	37.00	37.85
F_ENKAI0623	29.51	29.88	30.55	<b>31.21</b>	<b>30.92</b>	31.59	31.96	32.63
F_ENKAI0723	31.48	31.76	32.25	<b>32.73</b>	<b>32.53</b>	33.02	33.30	33.79
F_EREGL0623	36.50	36.97	37.60	<b>38.24</b>	<b>38.07</b>	38.70	39.17	39.80
F_EREGL0723	37.88	38.41	39.16	<b>39.92</b>	<b>39.69</b>	40.44	40.97	41.72
F_EURTRY0623	24.70	25.12	25.41	<b>25.70</b>	<b>25.83</b>	26.12	26.54	26.83
F_EURTRY0723	25.35	25.90	26.18	<b>26.45</b>	<b>26.73</b>	27.00	27.55	27.83
F_EURUSD0623	1.07	1.08	1.08	<b>1.08</b>	<b>1.08</b>	1.08	1.08	1.08
F_EURUSD0723	1.07	1.08	1.08	<b>1.08</b>	<b>1.08</b>	1.08	1.09	1.09
F_FROTO0623	673.21	691.77	701.96	<b>712.15</b>	<b>720.52</b>	730.71	749.27	759.46
F_FROTO0723	719.05	732.47	739.29	<b>746.10</b>	<b>752.71</b>	759.53	772.95	779.77
F_GARAN0623	27.60	29.09	30.02	<b>30.95</b>	<b>31.51</b>	32.44	33.93	34.86
F_GARAN0723	29.29	30.60	31.43	<b>32.27</b>	<b>32.74</b>	33.57	34.88	35.71
F_GBPUSD0623	1.25	1.25	1.26	<b>1.26</b>	<b>1.26</b>	1.26	1.26	1.26
F_GBPUSD0723	1.26	1.26	1.26	<b>1.26</b>	<b>1.26</b>	1.26	1.26	1.26
F_GUBRF0623	261.35	266.18	273.55	<b>280.93</b>	<b>278.38</b>	285.75	290.58	297.95
F_GUBRF0723	277.22	281.34	286.25	<b>291.16</b>	<b>290.37</b>	295.28	299.40	304.31
F_HALKB0623	12.58	13.18	13.50	<b>13.83</b>	<b>14.10</b>	14.42	15.02	15.34
F_HALKB0723	13.72	14.08	14.29	<b>14.51</b>	<b>14.65</b>	14.86	15.22	15.43
F_HEKTS0623	30.95	31.89	32.38	<b>32.87</b>	<b>33.32</b>	33.81	34.75	35.24
F_HEKTS0723	31.72	32.64	33.31	<b>33.99</b>	<b>34.23</b>	34.90	35.82	36.49
F_ISCTR0623	12.89	13.28	13.59	<b>13.89</b>	<b>13.98</b>	14.29	14.68	14.99
F_ISCTR0723	13.51	13.91	14.19	<b>14.47</b>	<b>14.59</b>	14.87	15.27	15.55
F_ISGYO0623	9.47	9.60	9.87	<b>10.13</b>	<b>10.00</b>	10.27	10.40	10.67
F_ISGYO0723	9.86	10.00	10.30	<b>10.59</b>	<b>10.44</b>	10.74	10.88	11.18
F_KARSN0623	9.16	9.30	9.59	<b>9.87</b>	<b>9.73</b>	10.02	10.16	10.45
F_KARSN0723	9.51	9.63	9.89	<b>10.14</b>	<b>10.01</b>	10.27	10.39	10.65
F_KCHOL0623	98.53	100.53	103.56	<b>106.58</b>	<b>105.56</b>	108.59	110.59	113.62
F_KCHOL0723	103.25	105.10	108.10	<b>111.10</b>	<b>109.95</b>	112.95	114.80	117.80
F_KOZAA0623	47.25	48.05	49.37	<b>50.70</b>	<b>50.17</b>	51.49	52.29	53.61
F_KOZAA0723	49.50	50.32	51.57	<b>52.82</b>	<b>52.39</b>	53.64	54.46	55.71
F_KOZAL0623	24.45	24.87	25.31	<b>25.74</b>	<b>25.73</b>	26.17	26.59	27.03
F_KOZAL0723	24.84	25.31	25.79	<b>26.28</b>	<b>26.26</b>	26.74	27.21	27.69
F_KRDMD0623	20.07	20.70	21.67	<b>22.63</b>	<b>22.30</b>	23.27	23.90	24.87
F_KRDMD0723	20.98	21.62	22.73	<b>23.83</b>	<b>23.37</b>	24.48	25.12	26.23
F_MGROS0623	187.26	189.38	193.39	<b>197.41</b>	<b>195.51</b>	199.52	201.64	205.65
F_MGROS0723	197.75	199.37	202.63	<b>205.88</b>	<b>204.25</b>	207.51	209.13	212.39
F_ODAS0623	6.56	6.71	6.83	<b>6.95</b>	<b>6.98</b>	7.10	7.25	7.37
F_ODAS0723	6.77	6.97	7.10	<b>7.24</b>	<b>7.30</b>	7.43	7.63	7.76
F_OYAKC0623	42.80	43.23	43.83	<b>44.43</b>	<b>44.26</b>	44.86	45.29	45.89
F_OYAKC0723	45.01	45.37	45.86	<b>46.35</b>	<b>46.22</b>	46.71	47.07	47.56
F_PETKM0623	14.99	15.17	15.42	<b>15.67</b>	<b>15.60</b>	15.85	16.03	16.28
F_PETKM0723	15.84	15.98	16.19	<b>16.41</b>	<b>16.33</b>	16.54	16.68	16.89

Kod	Destek 3	Destek 2	Destek 1	Kapanış	Pivot	Direnç 1	Direnç 2	Direnç 3
	<b>DESTEKLER</b>				<b>DİRENÇLER</b>			
F_PGSUS0623	522.71	539.08	566.54	<b>594.00</b>	<b>582.91</b>	610.37	626.74	654.20
F_PGSUS0723	555.03	570.85	596.55	<b>622.24</b>	<b>612.37</b>	638.07	653.89	679.59
F_SAHOL0623	42.39	43.27	44.19	<b>45.10</b>	<b>45.07</b>	45.99	46.87	47.79
F_SAHOL0723	44.29	45.19	46.12	<b>47.05</b>	<b>47.02</b>	47.95	48.85	49.78
F_SASA0623N1	64.29	65.85	66.87	<b>67.89</b>	<b>68.43</b>	69.45	71.01	72.03
F_SASA0723N1	66.51	67.94	68.73	<b>69.51</b>	<b>70.16</b>	70.95	72.38	73.17
F_SISE0623	42.87	44.27	45.28	<b>46.28</b>	<b>46.68</b>	47.69	49.09	50.10
F_SISE0723	46.18	47.03	47.76	<b>48.50</b>	<b>48.61</b>	49.34	50.19	50.92
F_SKBNK0623	2.64	2.66	2.69	<b>2.72</b>	<b>2.71</b>	2.74	2.76	2.79
F_SKBNK0723	2.75	2.78	2.82	<b>2.85</b>	<b>2.85</b>	2.89	2.92	2.96
F_SOKM0623	30.88	31.44	32.23	<b>33.01</b>	<b>32.79</b>	33.58	34.14	34.93
F_SOKM0723	32.56	33.03	33.72	<b>34.41</b>	<b>34.19</b>	34.88	35.35	36.04
F_TAVHL0623	87.32	89.63	91.67	<b>93.70</b>	<b>93.98</b>	96.02	98.33	100.37
F_TAVHL0723	92.58	94.39	95.94	<b>97.50</b>	<b>97.75</b>	99.30	101.11	102.66
F_TCELL0623	33.51	35.07	36.77	<b>38.47</b>	<b>38.33</b>	40.03	41.59	43.29
F_TCELL0723	35.04	36.50	38.16	<b>39.82</b>	<b>39.62</b>	41.28	42.74	44.40
F_THYAO0623	170.63	173.57	177.58	<b>181.60</b>	<b>180.52</b>	184.53	187.47	191.48
F_THYAO0723	178.99	181.81	185.95	<b>190.08</b>	<b>188.77</b>	192.91	195.73	199.87
F_TKFEN0623	33.01	34.21	36.23	<b>38.26</b>	<b>37.43</b>	39.45	40.65	42.67
F_TKFEN0723	34.62	35.87	37.87	<b>39.87</b>	<b>39.12</b>	41.12	42.37	44.37
F_TOASO0623	218.88	226.01	232.00	<b>238.00</b>	<b>239.13</b>	245.12	252.25	258.24
F_TOASO0723	231.76	237.92	243.10	<b>248.29</b>	<b>249.26</b>	254.44	260.60	265.78
F_TSKB0623	4.28	4.42	4.53	<b>4.64</b>	<b>4.67</b>	4.78	4.92	5.03
F_TSKB0723	4.52	4.64	4.74	<b>4.85</b>	<b>4.86</b>	4.96	5.08	5.18
F_TTKOM0623	16.99	17.65	18.89	<b>20.12</b>	<b>19.55</b>	20.79	21.45	22.69
F_TTKOM0723	18.00	18.62	19.88	<b>21.13</b>	<b>20.50</b>	21.76	22.38	23.64
F_TUPRS0623N1	75.86	77.27	78.56	<b>79.84</b>	<b>79.97</b>	81.26	82.67	83.96
F_TUPRS0723	78.30	80.48	81.96	<b>83.45</b>	<b>84.14</b>	85.62	87.80	89.28
F_USDTRY0623	22.94	23.29	23.52	<b>23.75</b>	<b>23.86</b>	24.09	24.44	24.67
F_USDTRY0723	23.72	24.11	24.35	<b>24.59</b>	<b>24.74</b>	24.98	25.37	25.61
F_VAKBN0623	9.84	10.15	10.37	<b>10.58</b>	<b>10.68</b>	10.90	11.21	11.43
F_VAKBN0723	10.50	10.74	10.91	<b>11.08</b>	<b>11.15</b>	11.32	11.56	11.73
F_VESTL0623	49.30	50.15	51.78	<b>53.41</b>	<b>52.63</b>	54.26	55.11	56.74
F_VESTL0723	51.69	52.58	54.09	<b>55.60</b>	<b>54.98</b>	56.49	57.38	58.89
F_X10XB0623	7,460.00	7,612.00	7,751.00	<b>7,890.00</b>	<b>7,903.00</b>	8,042.00	8,194.00	8,333.00
F_X10XB0823	8,325.67	8,340.08	8,364.17	<b>8,388.25</b>	<b>8,378.58</b>	8,402.67	8,417.08	8,441.17
F_XAUTRYM0623	1,458.90	1,483.82	1,499.95	<b>1,516.07</b>	<b>1,524.87</b>	1,541.00	1,565.92	1,582.05
F_XAUTRYM0823	1,510.48	1,553.79	1,582.39	<b>1,611.00</b>	<b>1,625.70</b>	1,654.30	1,697.61	1,726.21
F_XAUUSD0623	1,953.82	1,962.53	1,968.82	<b>1,975.10</b>	<b>1,977.53</b>	1,983.82	1,992.53	1,998.82
F_XAUUSD0823	1,976.32	1,985.03	1,990.77	<b>1,996.50</b>	<b>1,999.48</b>	2,005.22	2,013.93	2,019.67
F_XLBNK0623	4,364.25	4,509.75	4,592.75	<b>4,675.75</b>	<b>4,738.25</b>	4,821.25	4,966.75	5,049.75
F_XLBNK0823	4,898.83	4,981.17	5,022.33	<b>5,063.50</b>	<b>5,104.67</b>	5,145.83	5,228.17	5,269.33
F_XSD250623	4,315.08	4,689.92	5,439.58	<b>6,189.25</b>	<b>5,814.42</b>	6,564.08	6,938.92	7,688.58
F_XU0300623	6,200.92	6,297.33	6,405.67	<b>6,514.00</b>	<b>6,502.08</b>	6,610.42	6,706.83	6,815.17
F_XU0300823	6,719.08	6,811.67	6,909.33	<b>7,007.00</b>	<b>7,001.92</b>	7,099.58	7,192.17	7,289.83
F_YKBNK0623	11.93	12.22	12.50	<b>12.77</b>	<b>12.79</b>	13.07	13.36	13.64
F_YKBNK0723	12.35	12.71	12.99	<b>13.28</b>	<b>13.35</b>	13.63	13.99	14.27







**Gedik Yatırım Menkul Değerler A.Ş. - Yatırım Danışmanlığı Birimi**

**Ünvan :** Gedik Yatırım Menkul Değerler A.Ş.

**Adres :** Altayçeşme Mah. Çamlı Sok. Ofis Park Maltepe No:21/4 Kat:10-11-12 Maltepe/İstanbul

**Tel :** (0216) 453 0053

**E-Posta :** vadeli@gedik.com

**\*Gedik Yatırım VİOP Bülteni, Genel Yatırım Tavsiyesi Kapsamında Yatırım Danışmanlığı Birimi Tarafından Hazırlanmaktadır.**

**YASAL UYARI**

Burada yer alan bilgiler Gedik Yatırım tarafından bilgilendirme amacıyla hazırlanmıştır. Yatırım sinyal, bilgi, yorum ve tavsiyeleri yatırım danışmanlığı kapsamında değildir. Yatırım danışmanlığı hizmeti; aracı kurumlar, portföy yönetim şirketleri, mevduat kabul etmeyen bankalar ile müşteri arasında imzalanacak yatırım danışmanlığı sözleşmesi çerçevesinde sunulmaktadır. Burada yer alan sinyal, yorum ve tavsiyeler, herhangi bir yatırım aracının alım satım önerisi ya da getiri vaadi olarak yorumlanmamalıdır. Bu görüşler mali durumunuz ile risk ve getiri tercihlerinize uygun olmayabilir ve sadece burada yer alan bilgilere ve sinyallere dayanarak yatırım kararı verilmesi beklentilerinize uygun sonuçlar doğurmayabilir. Burada yer alan sinyaller, fiyatlar, veriler ve bilgilerin tam ve doğru olduğu garanti edilemez; içerik, haber verilmeksizin değiştirilebilir. Tüm sinyal ve veriler, Gedik Yatırım tarafından güvenilir olduğuna inanılan kaynaklardan alınmıştır. Bu sinyal ve kaynakların kullanılması nedeni ile ortaya çıkabilecek hatalardan ve zararlardan Gedik Yatırım sorumlu değildir.

