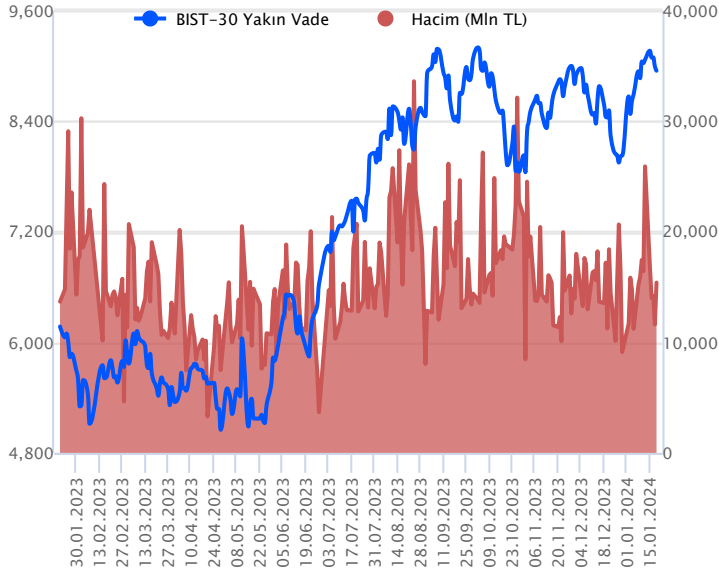


Sözleşme Kodu	Vade Ayı	Uzlaşma Fiyatı	Önceki Uzlaşma Fiyatı	Değişim	Değişim Puan	Gün İçi Yüksek	Gün İçi Düşük	İşlem Miktarı	İşlem Hacim	Açık Pozisyon	Açık Pozisyon Değişimi	Vadeye Kalan Gün Sayısı	Takasbank Başlangıç Teminatı %
ENDEKS KONTRATLARI													
F_XU0300224	29.02.2024	8,936.50	9,006.75	-0.78 %	-70.25	9,038.00	8,903.75	171,745.00	15,395,842,545.00	300,404.00	16,506.00	41	14
F_XU0300424	30.04.2024	9,382.75	9,443.25	-0.64 %	-60.50	9,487.00	9,356.75	1,271.00	119,647,675.00	1,473.00	2.00	102	14

BIST 30 Yakın Vadeli Kontratı



Şubat vadeli endeks sözleşmesinde gün içerisinde 8.903,75 ile 9.038,00 seviyeleri arasında hareket ederek günü %0,78 oranında kayıpla 8.936,50 uzlaşma fiyatından tamamladı. Akşam seans kapanışı da 8.946,50 puandan gerçekleşti. Merkez bankalarına ilişkin faiz indirim iyimserliğinin zayıflaması ve gündemdeki jeopolitik endişelerin etkisiyle satıcılı bir seyrin öne çıktığı küresel hisse piyasalarında haftanın ikinci yarısında toparlanma çabası etkili oldu. ABD borsaları cuma gününü yükselişlerle tamamlarken, ABD vadelilerinde bu sabah hafif alıcılı bir fiyatlama etkili oluyor. Asya piyasalarında karışık bir görünüm hâkim. Avrupa vadeli ve CFD endeksleri pozitif açılışlara işaret ediyor. Şubat vadeli sözleşmenin güne dalgalı bir açılışla başlamasını bekliyoruz.

Kısa vadeli ortalamaları altına sarkan sözleşmede 8.900 – 8.870 bölgesi destek olarak izlenecektir. Bu bölge altında düzeltme eğiliminin devamı beklenebilir. Bu durumda 8.800 ve 8.700 seviyelerine doğru geri çekilmeler hız kazanabilir. Yeniden alımların gözlenmesi halinde kısa vadeli ortalamaların belirlediği 8.990 – 9.010 bölgesi direnç konumunda bulunmaktadır. Bu bölge üzerindeki tutunmalarda 9.050 ve 9.110 seviyeleri direnç olarak takip edilebilir. Son günlerde artış kaydeden gün içi volatiliteye karşı dikkatli olunmalıdır.

Endeks - 30 Yakın Vade Aracı Kurum Dağılımı Günlük Değişim

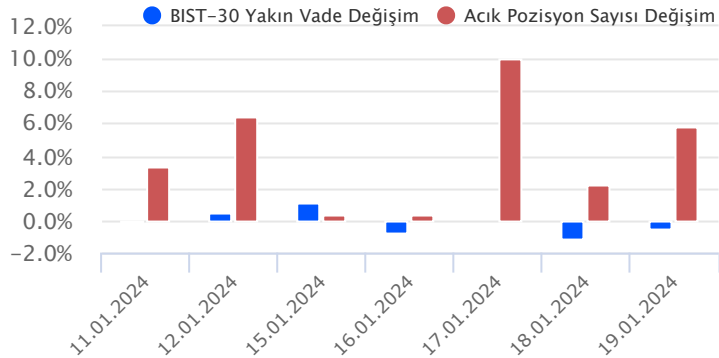
Long			Short		
Kurum	Net Lot	Pay (%)	Kurum	Net Lot	Pay (%)
İfo Yatırım	5.726	30	İş Yatırım	11.386	60
Tera Yatırım	3.030	16	Garanti BBVA	1.923	10
Tacirler Yatırım	2.091	11	Teb Yatırım	1.831	10
Ak Yatırım	1.850	10	Phillip Capital	1.354	7
Yapı Kredi Yatırım	1.418	8	Yatırım Finansman	700	4
Diğer	4.885	26	Diğer	1.805	10

İlk 5 Kurum Satım Ağırlıklı

Endeks - 30 Yakın Vade Aracı Kurum Dağılımı Tüm Vade

Long			Short		
Kurum	Net Lot	Pay (%)	Kurum	Net Lot	Pay (%)
Teb Yatırım	83.730	54	İş Yatırım	72.873	47
Halk Yatırım	19.777	13	HSBC Yatırım	24.810	16
Deniz Yatırım	12.716	8	Garanti BBVA	24.417	16
Tacirler Yatırım	11.421	7	Bank of America	9.531	6
İfo Yatırım	11.100	7	Meksa Yatırım	7.391	5
Diğer	16.249	11	Diğer	15.957	10

İlk 5 Kurum Satım Ağırlıklı

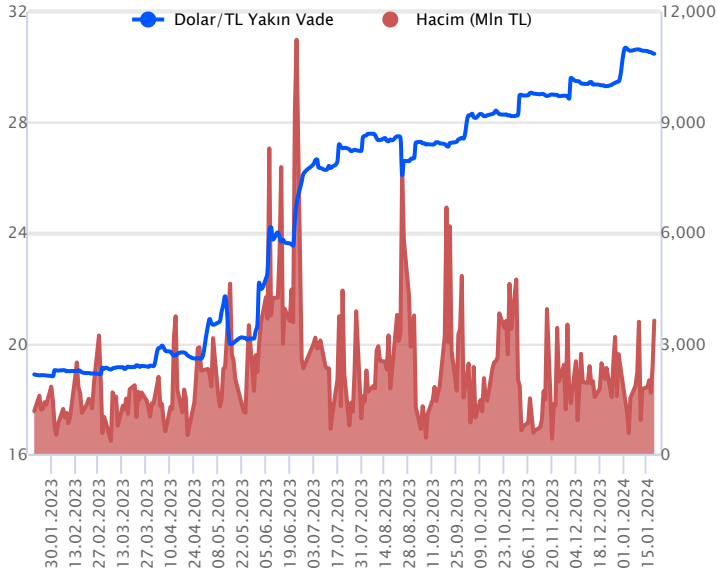


Fiyat (%) Açık Pozisyon (%) Yorum

Artış	Artış	Yükselişin devamlılığı için sinyal olarak kabul edilebilir.
Artış	Azalış	Yükselişin desteklenmediğini gösterir.
Azalış	Artış	Düşüşlerin devamlılığı için sinyal olarak kabul edilebilir.
Azalış	Azalış	Düşüşlerin desteklenmediğini gösterir.

Sözleşme Kodu	Vade Ayı	Uzlaşma Fiyatı	Önceki Uzlaşma Fiyatı	Değişim	Değişim Puan	Gün İçi Yüksek	Gün İçi Düşük	İşlem Miktarı	İşlem Hacim	Açık Pozisyon	Açık Pozisyon Değişimi	Vadeye Kalan Gün Sayısı	Takasbank Başlangıç Teminatı %
DÖVİZ KONTRATLARI													
F_EURTRY0124	31.01.2024	33.1612	33.1617	0.00 %	0.00	33.1864	33.1339	192	6,366,561	17,328	-134	12	14
F_EURTRY0224	29.02.2024	34.2513	34.3344	-0.24 %	-0.08	34.2669	34.2081	164	5,615,850	1,863	3	41	14
F_EURUSD0124	31.01.2024	1.0888	1.0865	0.21 %	0.00	1.0900	1.0875	465	15,231,345	21,307	-40	12	4
F_EURUSD0224	29.02.2024	1.0896	1.0883	0.12 %	0.00	1.0915	1.0893	219	7,181,016	1,243	-52	41	4
F_USDTRY0124	31.01.2024	30.4665	30.4955	-0.10 %	-0.03	30.5147	30.4551	118,687	3,616,814,531	508,426	-107,233	12	14
F_USDTRY0224	29.02.2024	31.3943	31.4409	-0.15 %	-0.05	31.4413	31.3765	61,598	1,934,671,843	654,889	46,627	41	14

Dolar/TL Yakın Vadeli Kontratı



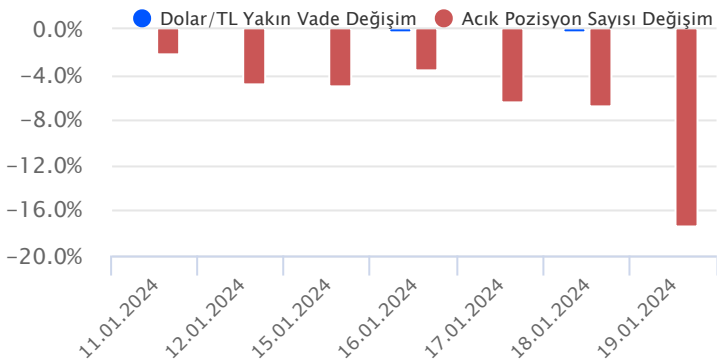
Ocak vadeli Dolar/TL sözleşmesi cuma günü 30,4551 ile 30,5147 seviyeleri arasında dalgalanarak günü yüzde 0,10'lık düşüşle 30,4665 uzlaşma fiyatından tamamladı. Geçen hafta spot kurda hafif yükseliş eğilimlerinin takip edildiğini izledik. Oynaklık düşük kalmaya devam etti. Sözleşme tarafı ise haftayı hafif düşüş eğiliminde tamamladı. TCMB Piyasa Katılımcılar Anketi'ne göre katılımcıların yıl sonu TÜFE beklentisi yüzde 42,04 olarak gerçekleşirken, politika faizinin ise yıl sonunda yüzde 45 düzeyinde olacağı öngörüldü. Ankette, bankalararası döviz piyasasında Dolar/TL yıl sonu beklentisi ise 39,9958 olarak açıklandı. ABD tarafında mevcut konut satışları aralıkta 3,78 milyon ile beklentilerin hafif altında gerçekleşirken, öncü Michigan tüketici güven endeksi ise 78,8 ile beklentileri aştı. Verilerin fiyatlamalara etkisi olmadı diyebiliriz. Bugün yurt içerisinde ve ABD'de önemli bir veri akışı bulunmuyor. Hafta genelinde ise TCMB faiz kararı ve ABD büyüme verisi öne çıkacak. Dolar/TL spot kuru, bu sabah saat 08:20 itibariyle 30,21'li seviyelerde hareket ediyor. Dolar endeksi 103,17 civarında bulunuyor.

Dolar/TL Yakın Vade Aracı Kurum Dağılımı Günlük Değişim					
Long			Short		
Kurum	Net Lot	Pay (%)	Kurum	Net Lot	Pay (%)
Finansbank	60.000	53	Deniz Yatırım	70.000	62
Akbank	40.000	36	Ak Yatırım	40.026	36
İş Yatırım	5.921	5	Bank of America	1.946	2
GCM Yatırım	1.889	2	İnfo Yatırım	281	0
Denizbank	1.500	1	Global Menkul	128	0
Diğer	3.223	3	Diğer	152	0

İlk 5 Kurum Satım Ağırlıklı

Dolar/TL Yakın Vade Aracı Kurum Dağılımı Tüm Vade					
Long			Short		
Kurum	Net Lot	Pay (%)	Kurum	Net Lot	Pay (%)
Garanti BBVA	146.123	34	Akbank	137.490	32
Ak Yatırım	87.765	20	Finansbank	68.977	16
Deniz Yatırım	63.478	15	Bank of America	67.228	16
Oyak Yatırım	20.211	5	İş Bankası	33.338	8
Denizbank	13.427	3	Fibabank	29.820	7
Diğer	102.902	24	Diğer	98.246	23

İlk 5 Kurum Satım Ağırlıklı

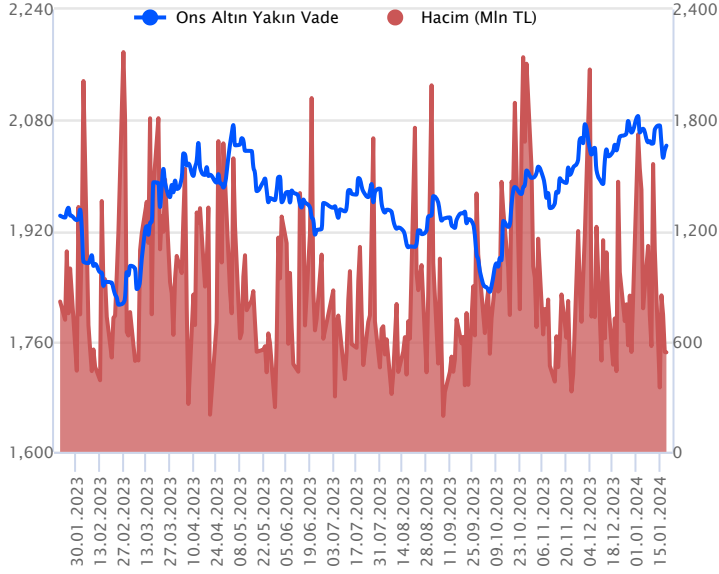


Fiyat (%) Açık Pozisyon (%) Yorum

Artış	Artış	Yükselişin devamlılığı için sinyal olarak kabul edilebilir.
Artış	Azalış	Yükselişin desteklenmediğini gösterir.
Azalış	Artış	Düşüşlerin devamlılığı için sinyal olarak kabul edilebilir.
Azalış	Azalış	Düşüşlerin desteklenmediğini gösterir.

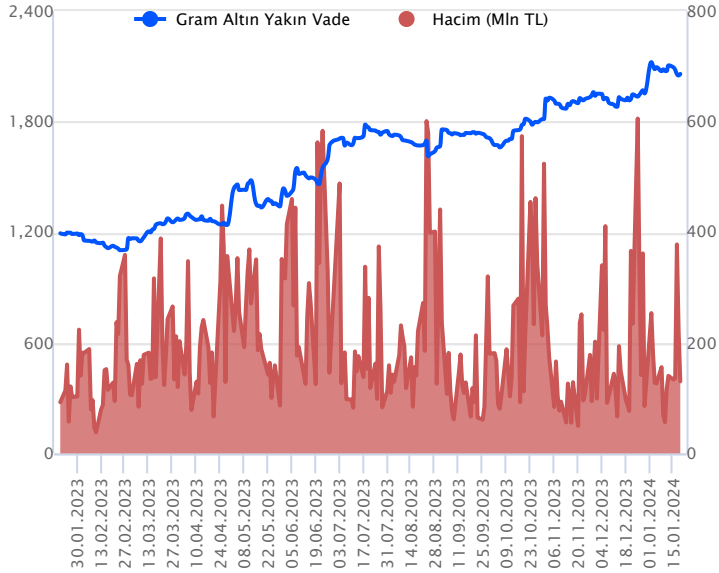
Sözleşme Kodu	Vade Ayı	Uzlaşma Fiyatı	Önceki Uzlaşma Fiyatı	Değişim	Değişim Puan	Gün İçi Yüksek	Gün İçi Düşük	İşlem Miktarı	İşlem Hacim	Açık Pozisyon	Açık Pozisyon Değişimi	Vadeye Kalan Gün Sayısı	Takasbank Başlangıç Teminatı %
ALTIN KONTRATLARI													
F_XAUTRYM0224	29.02.2024	2,060.690	2,048.590	0.59 %	12.10	2,071.420	2,054.690	63,188	130,287,967	1,012,910	5,396	41	14
F_XAUTRYM0424	30.04.2024	2,214.200	2,207.970	0.28 %	6.23	2,228.150	2,208.690	7,336	16,279,718	114,094	300	102	14
F_XAUUSD0224	29.02.2024	2,042.250	2,029.950	0.61 %	12.30	2,054.650	2,036.000	8,776	539,741,994	57,661	-1,903	41	8
F_XAUUSD0424	30.04.2024	2,062.550	2,049.850	0.62 %	12.70	2,073.100	2,057.200	463	28,769,556	2,052	-17	102	8

ONS ALTIN Yakın Vadeli Kontratı



Şubat vadeli ons altın sözleşmesi cuma gününü 2036,00-2054,65\$ arasında seyrederek, günü yüzde 0,61 yükselişle 2042,25\$ uzlaşma fiyatından tamamladı. Spot piyasada saat 08:30 itibariyle ons altın 2023\$ seviyesinde bulunuyor. Sözleşme için mevcut stratejimizi korumaya devam ediyoruz. Sözleşmede 2022-2042\$ arasını nötr olarak değerlendiriyoruz. Sözleşme için 2042\$ direnç noktası olarak görülmektedir. Bu direncin üzerinde kapanışların devamında 2021\$ stop seviyesi eklenerek 2082\$ seviyesi takip edilebilir. Geri çekilmelerde 2022\$ seviyesi destek konumunda izleniyor. Bu destek altı kapanışların devamında 2042\$ stop loss olmak koşuluyla 1982\$ seviyesi değerlendirilebilir. Fed üyelerinin konuşmaları geçtiğimiz haftanın en önemli gündemlerinden biriydi. En son gelen bir açıklamaya baktığımızda, bir Fed üyesi, piyasaların ekonomik verilere odaklanması gerektiğini belirtti. Enflasyondaki iyi ilerlemenin devam ettiğini gördükleri zaman, bunu para politikası oranı için bir etken olarak değerlendirmeleri gerektiğini vurguladı. Bugün için ABD'de öncü göstergeler endeksi açıklanacak. Sözleşmede olası oynaklığa karşı yatırımcıların aktif bir kar al/zarar durdur seviyesi belirleyerek hareket etmeleri daha sağlıklı olabilir.

GRAM ALTIN Yakın Vadeli Kontratı

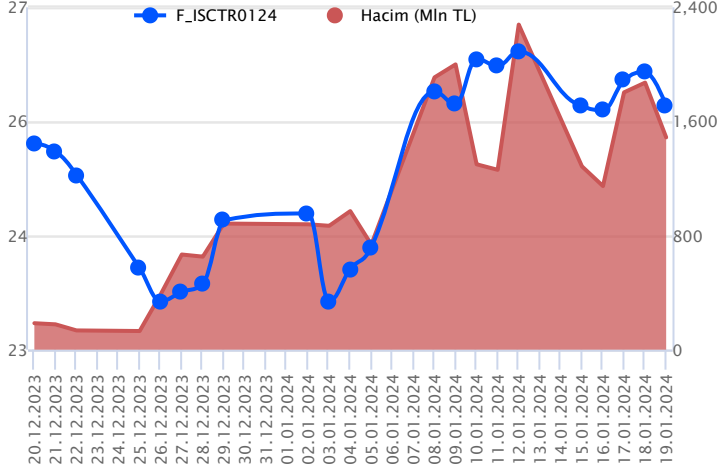


Şubat vadeli gram altın sözleşmesi cuma gününü 2054,69-2071,42 TL arasında dalgalanarak, günü yüzde 0,59 yükselişle 2060,69 TL uzlaşma fiyatından tamamladı. Spot piyasada saat 08:30 itibariyle gram altın 1965 TL, ons altın 2023\$ ve Dolar/TL kuru 30,21'li seviyelerde işlem görüyor. Hazine ve Maliye Bakanı Mehmet Şimşek yapmış olduğu açıklamasında, seçim ekonomisinin iddialarının gerçeği yansıtmadığını, 2024 yılında bütçe hedeflerini tutturmakta kararlı olduklarını belirtti. Ocak ayına yönelik TCMB piyasa katılımcıları anketi yayımlandı. Ankette 12 ay sonrası için TÜFE beklentisi yüzde 39,9 olurken, bir önceki tahminin yüzde 41,23 olarak belirtilmişti. Faiz beklentisi bir sonraki toplantıda faizin yüzde 45 seviyesine çıkacağı yönünde görülmektedir. ABD'de ocak ayında Michigan tüketici güveni beklentileri aştı ve 78,8 olarak gerçekleşti. Temmuz 2021 yılından bu yana en yüksek seviyeye yükseldiği görüldü. Bugün içeride açıklanacak önemli bir veri akışı bulunmamaktadır. Yurt dışında ABD öncü göstergeler endeksi takip edilecek. Sözleşmede olası oynaklığa karşı yatırımcıların aktif bir kar al/zarar durdur seviyesi belirleyerek hareket etmeleri daha sağlıklı olabilir.

Sözleşme	Vade Ayı	Son Uzlaşma	Önceki Uzlaşma	Değişim %	Günün Düşüğü	Günün Yükselişi	İşlem Adedi	İşlem Hacmi
PAY VADELİ SÖZLEŞMELERİNDE EN FAZLA İŞLEM GÖRENLER								
F_ISCTR0124	31.01.2024	25.670	26.160	-1.9 %	25.530	26.400	574,608	1,488,255,329
F_AKBNK0124	31.01.2024	41.250	41.590	-0.8 %	40.710	41.890	342,794	1,417,624,432
F_YKBNK0124	31.01.2024	22.380	22.300	0.4 %	22.100	22.690	588,895	1,320,000,237

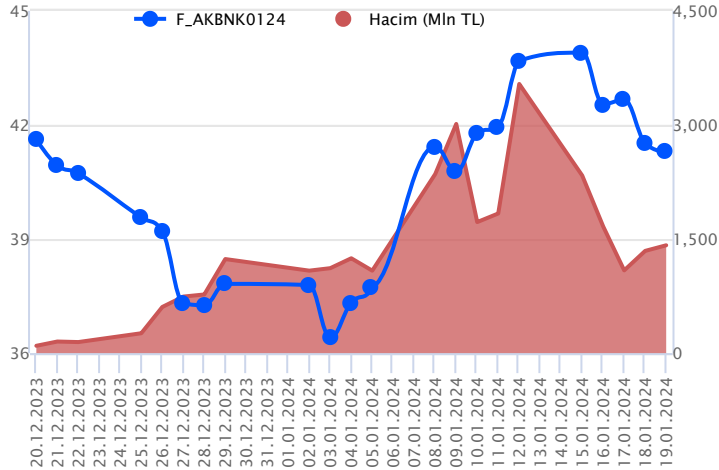
Pay vadeli sözleşmeleri, düşük teminatlarla yüksek tutarlı pozisyonlar almayı mümkün kılar. Pay vadeli sözleşmeleri ile ilgili daha detaylı bilgi almak için Gedik Yatırım VİOP Departmanı ile iletişime geçebilirsiniz.

F_ISCTR0124 Vadeli Kontratı



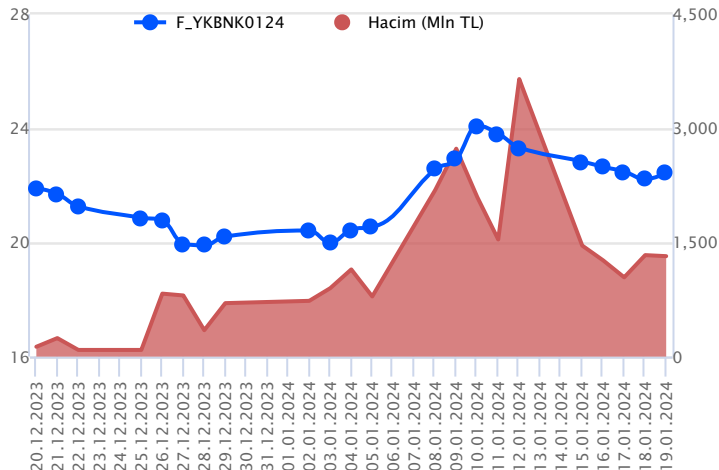
Bankacılık sektöründe kapanışa yakın kayıpların bir kısmı geri alınırken, Ocak vadeli ISCTR sözleşmesi gün içinde 25,53 TL ve 26,40 TL seviyeleri arasında dalgalanarak günü 25,67 TL uzlaşma fiyatından tamamladı. Haftanın son işlem günü satıcılar seyrin kaydedildiği sözleşmede 26,00 TL altında fiyatlamanın devam etmesi halinde 14 günlük ortalamanın yer aldığı 25,35 TL izlenen ilk destek konumunda bulunmaktadır. 25,35 TL desteğinin altında 25,00 TL ve 24,85 TL seviyeleri takip edilecek diğer desteklerdir. Tepki alımlarının etkili olması durumunda ilk aşamada 26,00 TL üzeri kapanışlar önemli olacaktır. Bu koşulun sağlanması halinde 26,40 TL ve 27,00 TL gündeme gelecek direnç seviyeleridir. Yaşanan volatilité sebebiyle alınacak pozisyonlarda temkinli olunması aktif bir stop-loss stratejisine bağlı kalınması faydalı olacaktır.

F_AKBNK0124 Vadeli Kontratı



Haftanın son işlem günü bankacılık endeksinde yatay negatif kapanış yaşanırken, Ocak vadeli AKBNK sözleşmesi 40,71 TL ve 41,89 TL seviyeleri arasında dalgalanarak günü 41,25 TL uzlaşma fiyatından %0,8'lik kayıpla tamamladı. Sözleşmede satış ivmesinin devam etmesi halinde 14 günlük ortalamanın yer aldığı 41,00 TL kısa vadede izlenen ilk destek seviyesi olarak öne çıkmaktadır. Bu desteğin aşağı yönlü kırılması ile baskının devam edeceğini değerlendirdiğimiz sözleşmede 40,56 TL ve 40,00 TL seviyeleri gündeme gelecektir. Tepki alımlarında ise 41,90 TL üzeri kapanışlar ilk etapta takip edilecektir. Bu bölgenin üzerinde 42,42 TL ve 43,00 TL öne çıkacak diğer direnç seviyeleridir. Sektör genelinde yaşanan volatilité sebebiyle alınacak pozisyonlarda temkinli olunması aktif bir stop-loss stratejisine bağlı kalınması faydalı olacaktır.

F_YKBNK0124 Vadeli Kontratı



Ocak vadeli YKBNK pay sözleşmesi 22,10 – 22,69 TL aralığında hareket ederek günü %0,4 oranında sınırlı bir yükselişle 22,38 TL uzlaşma fiyatından tamamladı. Önceki hafta yaşanan güçlü yükselişlerin ardından geçen hafta kâr satışlarının gündeme geldiği ve 7 günlük üssel ortalaması (22,52) etrafında dalgalı bir seyrin izlendiği YKBNK sözleşmesinde haftalık kapanış ortalamasının altında gerçekleşti. Kısa vadeli ortalama (22,52) altında düzeltme eğiliminin devam edebileceği sözleşmede 22,15 ve 22,00 TL kısa vadeli destek noktalarıdır. 22,00 TL altına sarkmalarda 21,78 – 21,50 bölgesine doğru satışlar hız kazanabilir. Tepki alımlarında ise 7 günlük ortalama (22,52) ilk önemli direnç noktası olup, ortalama üzerindeki tutunmalarda 22,75 ile 22,90 – 23,00 bölgesi direnç konumunda bulunmaktadır. Sözleşmede yeniden alımların güç kazanabilmesi için 23,00 TL üzeri kapanışlara ihtiyaç olduğu kanısındayız.

Dayanak Varlıkların Teknik Göstergeler Görünümleri

20 Gün Ortalama/Fiyat Kesişmesi (YUKARI)

SASA
KONTR
SKBNK
KOZAL

Güç Göstergeleri Olumlu

TTKOM
TAVHL

RSI ve Momentum göstergelerine göre olumlu olanlar

50 Gün Ortalama/Fiyat Kesişmesi (YUKARI)

SISE

MACD

KONTR GÜÇLÜ AL

20/50 Gün Ortalama Kesişmesi (YUKARI)

ENJSA

Para Girişi Olan Dayanak Varlıklar

	Kapanış	İşlem Hacmi (Mln TL)
SASA	37.60	5,264.94392
HEKTS	17.62	1,760.01752

Yüksek Hacimliler

	İşlem Hacmi (Mln TL)
XU030	55,863.11
XSD25	36,967.71
X10XB	26,810.40
XLBNK	15,159.19
THYAO	6,513.47

20 Gün Ortalama/Fiyat Kesişmesi (AŞAĞI)

ENKAI
HALKB
SOKM

Güç Göstergeleri Zayıf

HEKTS
KONTR

RSI ve Momentum göstergelerine göre zayıf olanlar

50 Gün Ortalama/Fiyat Kesişmesi (AŞAĞI)

ALARK

Göstergeleri Dipte Olanlar

GUBRF

CCI, RSI, Stochastics, Williams' %R, MFI ve DX göstergelerinin ortalaması en düşük olanlar

20/50 Gün Ortalama Kesişmesi (AŞAĞI)

Bu şartları sağlayan dayanak varlık bulunmamaktadır.

Para Çıkışı Olan Dayanak Varlıklar

	Kapanış	İşlem Hacmi (Mln TL)
EKGYO	8.78	1,980.48

Dayanak Varlıkların Teknik Gösterge Konumları

Kod	5 Günlük H.O	10 Günlük H.O	20 Günlük H.O	50 Günlük H.O	RSI	StochS	MACD	CCI
AEFES	ALIM	ALIM	ALIM	ALIM	ALIM	ALIM	SATIM	ALIM
AKBNK	SATIM	ALIM	ALIM	ALIM	SATIM	ALIM	ALIM	SATIM
AKSEN	SATIM	ALIM	ALIM	ALIM	SATIM	ALIM	ALIM	SATIM
ALARK	ALIM	ALIM	ALIM	SATIM	SATIM	ALIM	ALIM	SATIM
ARCLK	SATIM	SATIM	SATIM	SATIM	SATIM	ALIM	ALIM	SATIM
ASELS	SATIM	SATIM	ALIM	ALIM	SATIM	ALIM	ALIM	SATIM
ASTOR	ALIM	ALIM	ALIM	ALIM	ALIM	SATIM	ALIM	ALIM
BIMAS	ALIM	ALIM	ALIM	ALIM	ALIM	ALIM	ALIM	SATIM
CNH/TRY	ALIM	ALIM	ALIM	ALIM	ALIM	SATIM	SATIM	ALIM
DOHOL	SATIM	ALIM	ALIM	ALIM	SATIM	ALIM	ALIM	SATIM
ECILC	ALIM	ALIM	ALIM	ALIM	ALIM	ALIM	ALIM	ALIM
EKGYO	ALIM	ALIM	ALIM	ALIM	SATIM	ALIM	ALIM	SATIM
ENJSA	SATIM	ALIM	ALIM	ALIM	SATIM	ALIM	ALIM	SATIM
ENKAI	SATIM	SATIM	SATIM	ALIM	SATIM	ALIM	ALIM	SATIM
EREGL	SATIM	SATIM	SATIM	ALIM	SATIM	ALIM	SATIM	SATIM
EUR/TRY	ALIM	ALIM	ALIM	ALIM	ALIM	SATIM	SATIM	ALIM
EUR/USD	SATIM	SATIM	SATIM	ALIM	ALIM	SATIM	SATIM	ALIM
FROTO	SATIM	ALIM	ALIM	ALIM	SATIM	ALIM	ALIM	SATIM
GARAN	SATIM	ALIM	ALIM	ALIM	SATIM	ALIM	ALIM	SATIM
GBP/USD	SATIM	SATIM	SATIM	ALIM	SATIM	SATIM	SATIM	ALIM
GUBRF	SATIM	SATIM	SATIM	SATIM	ALIM	SATIM	ALIM	ALIM
HALKB	SATIM	SATIM	SATIM	SATIM	SATIM	ALIM	ALIM	SATIM
HEKTS	ALIM	SATIM	SATIM	SATIM	ALIM	SATIM	SATIM	ALIM
ISCTR	SATIM	ALIM	ALIM	ALIM	SATIM	SATIM	ALIM	SATIM
ISGYO	ALIM	ALIM	ALIM	SATIM	ALIM	ALIM	ALIM	SATIM
KARSN	SATIM	ALIM	ALIM	SATIM	SATIM	SATIM	ALIM	SATIM
KCHOL	SATIM	ALIM	ALIM	ALIM	SATIM	ALIM	ALIM	SATIM
KONTR	ALIM	ALIM	ALIM	SATIM	ALIM	SATIM	ALIM	SATIM
KOZAA	ALIM	ALIM	ALIM	SATIM	ALIM	ALIM	ALIM	SATIM
KOZAL	ALIM	ALIM	ALIM	SATIM	ALIM	ALIM	ALIM	SATIM
KRDMD	SATIM	SATIM	ALIM	ALIM	SATIM	ALIM	ALIM	SATIM
MGROS	ALIM	ALIM	ALIM	ALIM	SATIM	ALIM	ALIM	SATIM
ODAS	SATIM	ALIM	SATIM	SATIM	ALIM	SATIM	ALIM	SATIM
OYAKC	ALIM	ALIM	ALIM	SATIM	ALIM	SATIM	ALIM	ALIM
PETKM	SATIM	SATIM	ALIM	ALIM	SATIM	ALIM	ALIM	SATIM
PGSUS	SATIM	ALIM	ALIM	ALIM	SATIM	ALIM	ALIM	SATIM
RUB/TRY	SATIM	ALIM	ALIM	ALIM	SATIM	ALIM	ALIM	SATIM
SAHOL	SATIM	ALIM	ALIM	ALIM	SATIM	ALIM	ALIM	SATIM
SASA	ALIM	ALIM	ALIM	SATIM	ALIM	SATIM	ALIM	ALIM
SISE	ALIM	ALIM	ALIM	ALIM	SATIM	ALIM	ALIM	SATIM
SKBNK	ALIM	ALIM	ALIM	SATIM	ALIM	ALIM	ALIM	SATIM
SOKM	SATIM	SATIM	SATIM	SATIM	SATIM	ALIM	ALIM	SATIM
TAVHL	ALIM	ALIM	ALIM	ALIM	ALIM	ALIM	ALIM	SATIM
TCELL	ALIM	ALIM	ALIM	ALIM	ALIM	ALIM	ALIM	SATIM
THYAO	SATIM	ALIM	ALIM	ALIM	SATIM	ALIM	ALIM	SATIM
TKFEN	SATIM	ALIM	ALIM	SATIM	SATIM	ALIM	ALIM	SATIM
TOASO	SATIM	ALIM	ALIM	SATIM	SATIM	ALIM	ALIM	SATIM
TSKB	SATIM	ALIM	ALIM	ALIM	SATIM	ALIM	ALIM	SATIM
TTKOM	ALIM	ALIM	ALIM	ALIM	ALIM	ALIM	ALIM	SATIM
TUPRS	SATIM	SATIM	SATIM	SATIM	SATIM	ALIM	ALIM	SATIM
USD/TRY	ALIM	ALIM	ALIM	ALIM	ALIM	SATIM	ALIM	ALIM
VAKBN	SATIM	SATIM	SATIM	SATIM	SATIM	SATIM	ALIM	SATIM
VESTL	ALIM	ALIM	ALIM	SATIM	ALIM	ALIM	ALIM	SATIM
X10XB	SATIM	ALIM	ALIM	ALIM	SATIM	ALIM	ALIM	SATIM
XAU/TRY	ALIM	ALIM	ALIM	ALIM	ALIM	SATIM	SATIM	ALIM
XAU/USD	ALIM	SATIM	SATIM	ALIM	ALIM	SATIM	SATIM	ALIM
XLBNK	SATIM	ALIM	ALIM	ALIM	SATIM	ALIM	ALIM	SATIM
XSD25	SATIM	ALIM	ALIM	ALIM	SATIM	ALIM	ALIM	SATIM
XU030	SATIM	ALIM	ALIM	ALIM	SATIM	ALIM	ALIM	SATIM
YKBNK	SATIM	ALIM	ALIM	ALIM	SATIM	SATIM	ALIM	SATIM

Kod	Destek 3	Destek 2	Destek 1	Kapanış	Pivot	Direnç 1	Direnç 2	Direnç 3
	DESTEKLER				DİRENÇLER			
F_AEFES0124	132.09	133.26	134.23	135.20	135.40	136.37	137.54	138.51
F_AEFES0224	137.37	138.38	139.03	139.68	140.04	140.69	141.70	142.35
F_AKBNK0124	39.52	40.12	40.70	41.29	41.30	41.88	42.48	43.06
F_AKBNK0224	41.05	41.62	42.20	42.78	42.77	43.35	43.92	44.50
F_AKSEN0124	31.35	32.24	32.95	33.65	33.84	34.55	35.44	36.15
F_AKSEN0224	32.59	33.47	34.08	34.70	34.96	35.57	36.45	37.06
F_ALARK0124	94.41	95.38	96.46	97.55	97.43	98.51	99.48	100.56
F_ALARK0224	97.81	98.74	99.83	100.93	100.76	101.85	102.78	103.87
F_ARCLK0124	127.14	128.49	129.24	129.98	130.59	131.34	132.69	133.44
F_ARCLK0224	131.85	133.15	133.83	134.51	135.13	135.81	137.11	137.79
F_ASELS0124	45.83	46.70	47.41	48.12	48.28	48.99	49.86	50.57
F_ASELS0224	47.54	48.37	49.07	49.76	49.90	50.60	51.43	52.13
F_ASTOR0124	103.49	105.73	107.46	109.20	109.70	111.43	113.67	115.40
F_ASTOR0224	106.35	108.48	110.24	112.00	112.37	114.13	116.26	118.02
F_BIMAS0124	323.72	327.86	331.93	336.00	336.07	340.14	344.28	348.35
F_BIMAS0224	331.79	336.12	339.96	343.80	344.29	348.13	352.46	356.30
F_CNHTRY0124	4.23	4.23	4.23	4.23	4.23	4.23	4.23	4.23
F_CNHTRY0224	4.37	4.37	4.37	4.37	4.37	4.37	4.37	4.37
F_DOHOL0124	12.03	12.22	12.42	12.62	12.61	12.81	13.00	13.20
F_DOHOL0224	12.47	12.67	12.86	13.06	13.06	13.25	13.45	13.64
F_ECILC0124	44.03	44.82	45.95	47.09	46.74	47.87	48.66	49.79
F_ECILC0224	45.80	46.55	47.60	48.65	48.35	49.40	50.15	51.20
F_EKGYO0124	8.51	8.66	8.78	8.89	8.93	9.05	9.20	9.32
F_EKGYO0224	8.79	8.96	9.06	9.16	9.23	9.33	9.50	9.60
F_ENJSA0124	47.28	48.51	49.22	49.92	50.45	51.16	52.39	53.10
F_ENJSA0224	48.14	49.82	50.82	51.81	52.50	53.50	55.18	56.18
F_ENKAI0124	33.19	33.79	34.20	34.60	34.80	35.21	35.81	36.22
F_ENKAI0224	34.30	34.90	35.30	35.70	35.90	36.30	36.90	37.30
F_EREGL0124	41.32	41.89	42.29	42.69	42.86	43.26	43.83	44.23
F_EREGL0224	42.78	43.37	43.72	44.07	44.31	44.66	45.25	45.60
F_EURTRY0124	33.09	33.11	33.14	33.17	33.16	33.19	33.22	33.25
F_EURTRY0224	34.13	34.17	34.19	34.21	34.23	34.25	34.29	34.31
F_EURUSD0124	1.08	1.09	1.09	1.09	1.09	1.09	1.09	1.09
F_EURUSD0224	1.09	1.09	1.09	1.09	1.09	1.09	1.09	1.09
F_FROTO0124	785.96	792.81	797.16	801.50	804.01	808.36	815.21	819.56
F_FROTO0224	809.26	816.76	821.00	825.24	828.50	832.74	840.24	844.48
F_GARAN0124	60.66	61.60	62.85	64.11	63.79	65.04	65.98	67.23
F_GARAN0224	63.01	63.90	65.11	66.31	66.00	67.21	68.10	69.31
F_GBPUSD0124	1.27	1.27	1.27	1.27	1.27	1.27	1.27	1.27
F_GBPUSD0224	1.27	1.27	1.27	1.27	1.27	1.27	1.27	1.27
F_GUBRF0124	134.04	135.85	137.52	139.20	139.33	141.00	142.81	144.48
F_GUBRF0224	138.69	140.48	142.11	143.75	143.90	145.53	147.32	148.95
F_HALKB0124	12.49	12.58	12.70	12.81	12.79	12.91	13.00	13.12
F_HALKB0224	12.95	13.04	13.12	13.20	13.21	13.29	13.38	13.46
F_HEKTS0124	16.24	16.67	17.13	17.60	17.56	18.02	18.45	18.91
F_HEKTS0224	16.82	17.24	17.68	18.12	18.10	18.54	18.96	19.40
F_ISCTR0124	24.49	25.01	25.36	25.71	25.88	26.23	26.75	27.10
F_ISCTR0224	25.38	25.90	26.26	26.62	26.78	27.14	27.66	28.02
F_ISGYO0124	16.55	16.97	17.39	17.82	17.81	18.23	18.65	19.07
F_ISGYO0224	17.21	17.58	17.99	18.40	18.36	18.77	19.14	19.55
F_KARSN0124	8.50	8.69	8.83	8.96	9.02	9.16	9.35	9.49
F_KARSN0224	8.87	9.03	9.14	9.24	9.30	9.41	9.57	9.68
F_KCHOL0124	149.16	151.81	153.59	155.37	156.24	158.02	160.67	162.45
F_KCHOL0224	154.63	157.26	159.12	160.97	161.75	163.61	166.24	168.10
F_KONTR0124	215.43	219.06	224.91	230.75	228.54	234.39	238.02	243.87
F_KONTR0224	221.65	225.52	230.85	236.17	234.72	240.05	243.92	249.25
F_KOZAA0124	43.57	44.53	46.27	48.02	47.23	48.97	49.93	51.67
F_KOZAA0224	45.22	46.18	47.86	49.55	48.82	50.50	51.46	53.14
F_KOZAL0124	19.82	20.00	20.20	20.39	20.38	20.58	20.76	20.96
F_KOZAL0224	20.25	20.43	20.62	20.80	20.80	20.99	21.17	21.36
F_KRDMD0124	24.58	24.87	25.10	25.33	25.39	25.62	25.91	26.14
F_KRDMD0224	25.46	25.73	25.96	26.18	26.23	26.46	26.73	26.96
F_MGROS0124	360.81	365.85	370.91	375.96	375.95	381.01	386.05	391.11
F_MGROS0224	374.37	379.19	383.33	387.48	388.15	392.29	397.11	401.25
F_ODAS0124	8.20	8.34	8.44	8.55	8.58	8.68	8.82	8.92
F_ODAS0224	8.54	8.65	8.75	8.84	8.86	8.96	9.07	9.17

Kod	Destek 3	Destek 2	Destek 1	Kapanış	Pivot	Direnç 1	Direnç 2	Direnç 3
DESTEKLER				DİRENÇLER				
F_OYAKC0124	56.62	57.64	58.86	60.08	59.88	61.10	62.12	63.34
F_OYAKC0224	57.88	58.81	59.98	61.14	60.91	62.08	63.01	64.18
F_PETKM0124	19.37	19.67	19.86	20.05	20.16	20.35	20.65	20.84
F_PETKM0224	20.09	20.39	20.55	20.70	20.85	21.01	21.31	21.47
F_PGSUS0124	699.05	706.63	712.43	718.23	720.01	725.81	733.39	739.19
F_PGSUS0224	724.17	731.34	736.42	741.51	743.59	748.67	755.84	760.92
F_SAHOL0124	65.42	66.95	68.02	69.09	69.55	70.62	72.15	73.22
F_SAHOL0224	68.21	69.55	70.66	71.76	72.00	73.11	74.45	75.56
F_SASA0124	33.73	34.90	36.42	37.93	37.59	39.11	40.28	41.80
F_SASA0224	34.81	35.88	37.27	38.67	38.34	39.73	40.80	42.19
F_SISE0124	47.77	47.94	48.24	48.54	48.41	48.71	48.88	49.18
F_SISE0224	49.49	49.62	49.88	50.13	50.01	50.27	50.40	50.66
F_SKBNK0124	4.89	4.94	5.02	5.10	5.07	5.15	5.20	5.28
F_SKBNK0224	5.06	5.11	5.18	5.26	5.23	5.30	5.35	5.42
F_SOKM0124	52.14	53.34	54.15	54.95	55.35	56.16	57.36	58.17
F_SOKM0224	54.17	55.35	56.09	56.83	57.27	58.01	59.19	59.93
F_TAVHL0124	124.24	125.79	127.32	128.86	128.87	130.40	131.95	133.48
F_TAVHL0224	128.68	130.09	131.47	132.85	132.88	134.26	135.67	137.05
F_TCELL0124	61.75	62.63	63.81	65.00	64.69	65.87	66.75	67.93
F_TCELL0224	64.08	64.91	66.03	67.15	66.86	67.98	68.81	69.93
F_THYAO0124	246.88	249.27	250.97	252.67	253.36	255.06	257.45	259.15
F_THYAO0224	255.62	257.87	259.55	261.23	261.80	263.48	265.73	267.41
F_TKFEN0124	37.85	38.35	38.70	39.06	39.20	39.55	40.05	40.40
F_TKFEN0224	39.41	39.84	40.15	40.45	40.58	40.89	41.32	41.63
F_TOASO0124	223.50	226.35	228.68	231.00	231.53	233.86	236.71	239.04
F_TOASO0224	231.04	234.10	235.64	237.17	238.70	240.24	243.30	244.84
F_TSKB0124	7.10	7.27	7.39	7.52	7.56	7.68	7.85	7.97
F_TSKB0224	7.44	7.57	7.70	7.82	7.83	7.96	8.09	8.22
F_TTKOM0124	28.44	28.90	29.76	30.63	30.22	31.08	31.54	32.40
F_TTKOM0224	29.50	29.93	30.77	31.60	31.20	32.04	32.47	33.31
F_TUPRS0124	137.17	138.28	139.38	140.48	140.49	141.59	142.70	143.80
F_TUPRS0224	142.10	143.20	144.11	145.03	145.21	146.12	147.22	148.13
F_USDTRY0124	30.39	30.42	30.45	30.47	30.48	30.50	30.54	30.56
F_USDTRY0224	31.29	31.33	31.35	31.38	31.40	31.42	31.46	31.48
F_VAKBN0124	13.26	13.49	13.64	13.80	13.87	14.02	14.25	14.40
F_VAKBN0224	13.85	14.03	14.15	14.27	14.33	14.45	14.63	14.75
F_VESTL0124	46.91	47.58	48.44	49.30	49.11	49.97	50.64	51.50
F_VESTL0224	44.05	47.08	48.93	50.78	51.96	53.81	56.84	58.69
F_X10XB0224	10,711.00	10,740.00	10,774.50	10,809.00	10,803.50	10,838.00	10,867.00	10,901.50
F_X10XB0424	11,474.00	11,494.00	11,504.00	11,514.00	11,524.00	11,534.00	11,554.00	11,564.00
F_XAUTRYM0224	2,035.05	2,044.87	2,051.78	2,058.69	2,061.60	2,068.51	2,078.33	2,085.24
F_XAUTRYM0424	2,182.74	2,195.72	2,202.20	2,208.69	2,215.18	2,221.66	2,234.64	2,241.12
F_XAUUSD0224	2,015.80	2,025.90	2,034.45	2,043.00	2,044.55	2,053.10	2,063.20	2,071.75
F_XAUUSD0424	2,039.87	2,048.53	2,055.77	2,063.00	2,064.43	2,071.67	2,080.33	2,087.57
F_XLBNK0224	8,575.33	8,687.67	8,761.33	8,835.00	8,873.67	8,947.33	9,059.67	9,133.33
F_XLBNK0424	8,906.00	8,993.50	9,061.75	9,130.00	9,149.25	9,217.50	9,305.00	9,373.25
F_XU0300224	8,753.25	8,828.50	8,887.50	8,946.50	8,962.75	9,021.75	9,097.00	9,156.00
F_XU0300424	9,208.58	9,282.67	9,338.83	9,395.00	9,412.92	9,469.08	9,543.17	9,599.33
F_YKBNK0124	21.53	21.82	22.12	22.43	22.41	22.71	23.00	23.30
F_YKBNK0224	22.34	22.62	22.90	23.19	23.18	23.46	23.74	24.02

Sözleşme Kodu	Vade Ayı	Uzlaşma Fiyatı	Önceki Uzlaşma Fiyatı	Değişim	Değişim Puan	Gün İçi Yüksek	Gün İçi Düşük	İşlem Miktarı	İşlem Hacim	Açık Pozisyon	Açık Pozisyon Değişimi	Vadeye Kalan Gün Sayısı	Takasbank Başlangıç Teminatı %
PAY VADELİ													
F_KARSN0124	31.01.2024	8.930	9.170	-2.62 %	-0.24	9.220	8.890	29,873	26,806,958	48,095	-4,222	12	17
F_KARSN0224	29.02.2024	9.240	9.460	-2.33 %	-0.22	9.470	9.200	689	640,551	12,397	314	41	17
F_KCHOL0124	31.01.2024	155.340	158.080	-1.73 %	-2.74	158.890	154.460	25,025	390,709,680	89,681	-2,137	12	16
F_KCHOL0224	29.02.2024	160.730	163.420	-1.65 %	-2.69	164.390	159.900	2,682	43,370,427	8,822	542	41	16
F_KONTR0124	31.01.2024	230.270	226.700	1.57 %	3.57	232.180	222.700	9,341	212,289,180	9,055	443	12	19
F_KONTR0224	29.02.2024	236.230	234.340	0.81 %	1.89	238.600	229.400	583	13,575,627	979	36	41	19
F_KOZAA0124	31.01.2024	48.040	46.360	3.62 %	1.68	48.180	45.480	48,397	226,460,587	53,114	277	12	16
F_KOZAA0224	29.02.2024	49.310	47.920	2.90 %	1.39	49.770	47.130	2,532	12,249,596	9,265	-55	41	16
F_KOZAL0124	31.01.2024	20.370	20.350	0.10 %	0.02	20.570	20.190	96,465	196,298,619	182,450	-14,016	12	16
F_KOZAL0224	29.02.2024	20.800	20.770	0.14 %	0.03	20.990	20.620	7,680	15,942,528	46,476	2,756	41	16
F_KRDMD0124	31.01.2024	25.320	25.590	-1.06 %	-0.27	25.680	25.160	75,216	190,983,892	181,609	-6,834	12	17
F_KRDMD0224	29.02.2024	26.150	26.440	-1.10 %	-0.29	26.510	26.010	1,789	4,689,458	12,559	325	41	17
F_MGROS0124	31.01.2024	375.020	378.990	-1.05 %	-3.97	381.000	370.900	2,977	111,618,834	7,874	-114	12	17
F_MGROS0224	29.02.2024	388.350	392.350	-1.02 %	-4.00	392.960	384.000	79	3,061,660	796	13	41	17
F_ODAS0124	31.01.2024	8.540	8.660	-1.39 %	-0.12	8.710	8.470	178,366	152,777,178	466,881	8,547	12	17
F_ODAS0224	29.02.2024	8.820	8.950	-1.45 %	-0.13	8.980	8.770	5,747	5,095,086	40,128	2,429	41	17
F_OYAKC0124	31.01.2024	60.180	58.950	2.09 %	1.23	60.900	58.660	26,819	160,592,049	30,818	1,643	12	18
F_OYAKC0224	29.02.2024	61.160	60.130	1.71 %	1.03	61.850	59.750	1,204	7,327,993	3,918	318	41	18
F_PETKM0124	31.01.2024	20.010	20.330	-1.57 %	-0.32	20.460	19.970	128,959	260,212,985	374,696	-11,955	12	16
F_PETKM0224	29.02.2024	20.710	21.060	-1.66 %	-0.35	21.160	20.700	11,610	24,379,644	77,440	6,961	41	16
F_PGSUS0124	31.01.2024	717.610	721.850	-0.59 %	-4.24	727.590	714.210	4,393	315,737,192	10,160	33	12	17
F_PGSUS0224	29.02.2024	741.340	749.630	-1.11 %	-8.29	750.750	738.500	186	13,808,702	734	36	41	17
F_SAHOL0124	31.01.2024	69.200	70.540	-1.90 %	-1.34	71.080	68.480	73,403	509,192,738	232,825	-5,849	12	15
F_SAHOL0224	29.02.2024	71.480	72.790	-1.80 %	-1.31	73.350	70.900	9,186	65,890,222	22,225	2,545	41	15
F_SASA0124	31.01.2024	37.920	36.320	4.41 %	1.60	38.770	36.080	176,452	664,823,735	101,732	1,452	12	18
F_SASA0224	29.02.2024	38.630	37.240	3.73 %	1.39	39.400	36.940	5,275	20,191,967	7,939	999	41	18
F_SISE0124	31.01.2024	48.470	48.460	0.02 %	0.01	48.580	48.110	46,780	225,911,200	152,445	1,406	12	16
F_SISE0224	29.02.2024	50.020	50.090	-0.14 %	-0.07	50.150	49.760	3,079	15,368,337	26,587	1,389	41	16
F_SKBNK0124	31.01.2024	5.090	5.040	0.99 %	0.05	5.120	4.990	123,957	62,471,920	263,515	-20,644	12	20
F_SKBNK0224	29.02.2024	5.260	5.220	0.77 %	0.04	5.270	5.150	2,928	1,521,823	32,794	99	41	20
F_SOKM0124	31.01.2024	54.730	56.260	-2.72 %	-1.53	56.560	54.550	13,947	77,013,563	51,174	852	12	16
F_SOKM0224	29.02.2024	56.670	58.380	-2.93 %	-1.71	58.450	56.530	1,428	8,150,149	5,014	152	41	16
F_TAVHL0124	31.01.2024	128.820	128.810	0.01 %	0.01	130.410	127.330	10,859	139,874,410	30,933	-198	12	17
F_TAVHL0224	29.02.2024	132.460	133.300	-0.63 %	-0.84	134.290	131.500	762	10,125,333	2,338	-81	41	17
F_TCELL0124	31.01.2024	64.870	65.180	-0.48 %	-0.31	65.560	63.500	85,555	549,946,661	200,107	-1,217	12	15
F_TCELL0224	29.02.2024	66.880	67.320	-0.65 %	-0.44	67.690	65.740	5,737	38,166,557	10,907	576	41	15
F_THYAO0124	31.01.2024	252.440	254.080	-0.65 %	-1.64	255.750	251.660	50,092	1,270,187,753	85,912	448	12	16
F_THYAO0224	29.02.2024	261.010	262.650	-0.62 %	-1.64	264.050	260.120	3,724	97,464,124	11,787	496	41	16
F_TKFEN0124	31.01.2024	39.060	39.630	-1.44 %	-0.57	39.690	38.840	14,604	57,217,259	54,581	945	12	16
F_TKFEN0224	29.02.2024	40.460	41.050	-1.44 %	-0.59	41.020	40.280	1,607	6,549,437	6,770	1,251	41	16
F_TOASO0124	31.01.2024	230.410	233.480	-1.31 %	-3.07	234.390	229.210	5,223	120,609,117	24,259	-134	12	15
F_TOASO0224	29.02.2024	237.500	241.820	-1.79 %	-4.32	241.770	237.170	251	5,997,622	1,153	81	41	15
F_TSKB0124	31.01.2024	7.540	7.690	-1.95 %	-0.15	7.720	7.430	131,077	98,726,430	203,292	2,259	12	18
F_TSKB0224	29.02.2024	7.810	7.960	-1.88 %	-0.15	7.970	7.710	14,946	11,625,398	52,326	13,435	41	18
F_TTKOM0124	31.01.2024	30.570	29.980	1.97 %	0.59	30.670	29.350	167,958	503,080,825	171,468	18,533	12	17
F_TTKOM0224	29.02.2024	31.560	31.010	1.77 %	0.55	31.640	30.370	5,345	16,525,140	7,448	-551	41	17
F_TUPRS0124	31.01.2024	140.160	139.970	0.14 %	0.19	141.600	139.390	22,882	321,584,282	54,079	-1,373	12	16
F_TUPRS0224	29.02.2024	144.770	145.710	-0.65 %	-0.94	146.300	144.290	2,852	41,422,233	7,751	-144	41	16
F_VAKBN0124	31.01.2024	13.790	13.980	-1.36 %	-0.19	14.090	13.710	106,832	148,242,372	296,013	-16,525	12	19
F_VAKBN0224	29.02.2024	14.300	14.500	-1.38 %	-0.20	14.510	14.210	7,254	10,440,197	27,715	3,425	41	19
F_VESTL0124	31.01.2024	49.180	49.070	0.22 %	0.11	49.780	48.250	7,476	36,702,371	35,835	-942	12	17
F_VESTL0224	29.02.2024	50.700	50.740	-0.08 %	-0.04	50.990	50.110	291	1,479,362	3,211	-4	41	17
F_YKBNK0124	31.01.2024	22.380	22.300	0.36 %	0.08	22.690	22.100	588,895	1,320,000,237	745,758	-14,503	12	16
F_YKBNK0224	29.02.2024	23.160	23.070	0.39 %	0.09	23.450	22.890	15,784	36,633,085	90,346	2,066	41	16

*Takasbank pozisyon limitlerine ulaşmak için [tıklayınız](#).

**Gedik Yatırım Menkul Değerler A.Ş. - Yatırım Danışmanlığı Birimi**

Ünvan : Gedik Yatırım Menkul Değerler A.Ş.

Adres : Altayçeşme Mah. Çamlı Sok. Ofis Park Maltepe No:21/4 Kat:10-11-12 Maltepe/İstanbul

Tel : (0216) 453 0053

E-Posta : vadeli@gedik.com

***Gedik Yatırım VİOP Bülteni, Genel Yatırım Tavsiyesi Kapsamında Yatırım Danışmanlığı Birimi Tarafından Hazırlanmaktadır.**

YASAL UYARI

Burada yer alan bilgiler Gedik Yatırım tarafından bilgilendirme amacıyla hazırlanmıştır. Yatırım sinyal, bilgi, yorum ve tavsiyeleri yatırım danışmanlığı kapsamında değildir. Yatırım danışmanlığı hizmeti; aracı kurumlar, portföy yönetim şirketleri, mevduat kabul etmeyen bankalar ile müşteri arasında imzalanacak yatırım danışmanlığı sözleşmesi çerçevesinde sunulmaktadır. Burada yer alan sinyal, yorum ve tavsiyeler, herhangi bir yatırım aracının alım satım önerisi ya da getiri vaadi olarak yorumlanmamalıdır. Bu görüşler mali durumunuz ile risk ve getiri tercihlerinize uygun olmayabilir ve sadece burada yer alan bilgilere ve sinyallere dayanarak yatırım kararı verilmesi beklentilerinize uygun sonuçlar doğurmayabilir. Burada yer alan sinyaller, fiyatlar, veriler ve bilgilerin tam ve doğru olduğu garanti edilemez; içerik, haber verilmeksizin değiştirilebilir. Tüm sinyal ve veriler, Gedik Yatırım tarafından güvenilir olduğuna inanılan kaynaklardan alınmıştır. Bu sinyal ve kaynakların kullanılması nedeni ile ortaya çıkabilecek hatalardan ve zararlardan Gedik Yatırım sorumlu değildir.

Genel Müdürlük

Altayçeşme Mah. Çamlı Sok. Ofis Park Maltepe No:21/4 Kat:10-11-12 Maltepe/İstanbul/Türkiye Tel: (0216) 453 00 00 (pbx) Faks: (0216) 377 11 36

Alanya

Şekerhane Mah. Atatürk Cad.(Hancı Pastanesi Üstü) Balta İş Hanı 1100 Sok. Dış Kapı No : 9 İç Kapı No : 206 Alanya - Antalya Tel: (0242) 519 23 17 (pbx) Faks: (0242) 513 93 81

Adana-Seyhan

Çınarlı Mah. Ziyapaşa Bulvarı No: 78 Güneş Ziyapaşa İş Merkezi Kat :5 No :504 Seyhan/ADANA Tel: (0322) 355 03 50 (pbx) Faks: (0322) 290 35 26

Afyon

Dumlupınar Mahallesi Süleyman Gönçer Caddesi No: 8 ATSO İş Merkezi Kat: 3 İç Kapı No: 7 Merkez - AFYONKARAHİSAR Tel: (0272) 999 14 09 (pbx) Faks:

Ankara - Çankaya

Simon Bolivar Cad. No: 8/6 Çankaya/ANKARA Tel: (0312) 438 27 00 (pbx) Faks: (0312) 438 27 47

Ankara - Kızılay

Mustafa Kemal Mah. 2157 Sk. Dış Kapı No : 2 İç Kapı No : 11 Çankaya/ ANKARA Tel: (0312) 232 09 49 (pbx) Faks: (0312) 232 09 49

Antalya

Elmalı Mah. Cumhuriyet Cad. Dış Kapı No : 40 Gültekin İşhanı Kat: 3 İç Kapı No : 301 Muratpaşa / ANTALYA Tel: (0242) 248 35 20 (pbx) Faks: (0242) 244 29 10

Aydın

Hasanefendi-Ramazan Paşa Mah. İstiklal Cad. Dış Kapı No : 23 İç Kapı No : 1 Efeler/AYDIN Tel: (0256) 999 17 87 (pbx) Faks:

Aydın - Kuşadası

Türkmen mah. Atatürk Bulvarı Belvü Sitesi C Blok Kat 2 Daire 3 Kuşadası /AYDIN Tel: (0256) 618 44 77 (pbx) Faks: (0256) 618 44 91

Aydın - Nazilli

Altıntaş Mah. İstasyon Bulvarı No:19 Kat:4 Daire:12 Nazilli / AYDIN Tel: (0256) 314 15 98 (pbx) Faks: (0256) 315 88 52

Bağdat Caddesi Private

Caddebostan Mah. Kantarcı Rıza Sk. Dış Kapı No:1 K:4 İç Kapı No:8 Kadıköy / İSTANBUL Tel: (0216) 453 01 05 (pbx) Faks: (0216) 411 23 54

Balıkesir

Eski Kuyumcular Mah. Anafartalar Cad. Acarlar İş Merkezi Dış Kapı No : 23 İç Kapı No : 1 Karesi - BALIKESİR Tel: (0266) 999 12 40 (pbx) Faks:

Bandırma

Dere Mah. Ordu Cad. Kapı No:3 İç Kapı No:2 Bandırma/ BALIKESİR Tel: (0226) 999 10 75 (pbx) Faks:

Bodrum

Taşyaka Mah. Ölüdeniz (TSY) Cad. No : 21 İç Kapı No : 3 Fethiye / Muğla Tel: (0252) 319 54 80 (pbx) Faks:

Bursa

İhsaniye Mah. İlnur Sok. Dış Kapı No: 1D İç Kapı No: 8 Nilüfer/Bursa Tel: (0224) 220 51 50 (pbx) Faks: (0224) 220 50 99

Bursa - Nilüfer

Odunluk Mah. Liman Cad. No:7 Nilüfer / BURSA Tel: (0224) 453 22 30 (pbx) Faks: (0224) 451 79 66

Çanakkale

Kemalpaşa Mah. Şair Ece Ayhan Meydanı Dış Kapı No: 22 Kat: 2 İç Kapı No:2 Merkez / ÇANAKKALE Tel: (0286) 999 17 02 (pbx) Faks:

Çorlu

Zafer Mah. Cumhuriyet Bulvarı Dış Kapı No:9T1 İç Kapı No:114 Çorlu TEKİRDAĞ Tel: (0282) 888 96 20 (pbx) Faks:

Çorum - Merkez

Yavruturna Mah. 1. Maliye Sok. No: 1 Kat: 4 D: 22 Çorum Tel: (0364) 211 11 45 (pbx) Faks: (0364) 201 05 63

Denizli - Merkez

Saraylar Mah. İkinci Ticari Yol Sok.No:24 Kat:4 D:8 DENİZLİ Tel: (0258) 263 80 15 (pbx) Faks: (0258) 241 91 01

Edirne - Merkez

İstasyon Mah. Hakim Çağlar Işık Cad. Dış Kapı No : 1 İç Kapı No : 30 Merkez / Edirne Tel: (0284) 212 25 30 (pbx) Faks: (0284) 213 37 78

Elazığ - Merkez

Cumhuriyet Mah. Beyzade Efendi Bulvarı Temizer Apt. NO:1/3 A Blok Merkez / Elazığ Tel: (0424) 234 57 40 (pbx) Faks:

Eskişehir - Merkez

Akarbaşı Mah. Atatürk Bulvarı No : 77 A Odunpazarı / ESKİŞEHİR Tel: (0222) 230 09 08 (pbx) Faks: (0222) 220 37 02

Etiler Private

Etiler Mah. Yıldız Çiçeği Sok. No:11 Beşiktaş/İstanbul Tel: (0212) 999 50 11 (pbx) Faks:

Gaziantep

İncili Pınar Mah. Nail Bilen Cad. Uğur Plaza Sitesi Uğur Plaza Blok No: 5 İç Kapı No: 35 Şehitkamil / Gaziantep Tel: (0342) 909 01 54 (pbx) Faks:

İstanbul - Ataşehir

Barbaros Mah. İhlamur Bulvarı Sarkaç Sok. Ağaoğlu My Prestige No:1 D: 12-13 Ataşehir/ İSTANBUL Tel: (0216) 560 37 00 (pbx) Faks: (0216) 688 67 86

İstanbul - Bakırköy

Cevizlik Mah. Muhasebeci Sok. Neşe Han No: 1 Kat:3 Bakırköy/İSTANBUL Tel: (0212) 660 85 25 (pbx) Faks: (0212) 570 03 03

İstanbul - Kapalıçarşı

Kürkçüler Sk. No: 25 Eminönü/Kapalıçarşı/İSTANBUL Tel: (0212) 513 40 01 (pbx) Faks: (0212) 527 16 86

İstanbul - Maltepe

Bağlarbaşı Mah. Bağdat Caddesi. Gedik İş Merkezi A Blok No: 414 Kat: 2 Daire: 22 İSTANBUL Tel: (0216) 399 00 42 (pbx) Faks: (0216) 399 18 17

İstanbul - Şişli

Esentepe Mah. Büyükdere Cad. Dış Kapı N201 Loft Residence İç Kapı N 50 Şişli /İSTANBUL Tel: (0212) 385 42 00 (pbx) Faks: (0212) 283 92 80

İstanbul - Ümraniye

İnkılap Mah. Küçüksu Cad. Çeşminaz Sok. NO:2/7 Kat:3 Ümraniye Tel: (0216) 461 33 90 (pbx) Faks: (0216) 461 33 69

İzmir

Akdeniz Mah. Akdeniz Cad. Dış Kapı No : 1 İç Kapı No : 303 Konak / İZMİR Tel: (0232) 465 10 20 (pbx) Faks: (0232) 464 66 22

Karabük - Merkez

Bayır Mah. Menderes Cad. Çebioğlu Twin Towers B Blok Dış Kapı No :2 İç Kapı No : 107 Merkez / Karabük Tel: (0370) 502 15 90 (pbx) Faks: (0370) 502 15 93

Kayseri

Hunat Mah. Postalar Geçidi Sok. Ak Plaza Dış Kapı No :1 İç Kapı No : 206 Melikgazi - Kayseri Tel: (0352) 221 36 29 (pbx) Faks:

Kocaeli - Gebze

Hacı Halil Mah. Hükümet Cad. No: 95 Gebze/KOCAELİ Tel: (0262) 642 34 00 (pbx) Faks: (0262) 641 82 01

Kocaeli - İzmit Şubesi

Körfez Mahallesi Ankara Karayolu Cad. Dış Kapı No : 123/ 2 İç Kapı No : 9 İzmit / Kocaeli Tel: (0262) 999 18 14 (pbx) Faks: (0216) 377 11 36

Konya - Selçuklu

Beyazıt Mahallesi, Hüsnü Aşk Sok. Bezirci İş Merkezi Kat:4 D:403 Selçuklu / KONYA Tel: (0332) 238 59 60 (pbx) Faks: (0332) 238 59 75

Malatya - Battalgazi

Büyük Hüseyin Bey Mah. Atatürk Cad. Anadolu İş Merkezi K: 3 No: 23 D: 9-10-11 Battalgazi / MALATYA Tel: (0422) 325 62 67 (pbx) Faks: (0422) 322 23 72

Manisa - Merkez

Anafartalar Mah. Mustafa Kemal Paşa Cad. Kamil Mentş Apt. No: 34/1 MANİSA Tel: (0236) 239 42 98 (pbx) Faks: (0236) 239 43 02

Mersin - Akdeniz

Mahudiye Mah. Atatürk Cad. Adil Kanun İş Hanı Kat: 2 Akdeniz / MERSİN Tel: (0324) 238 18 18 (pbx) Faks: (0324) 231 22 52

Muğla - Fethiye

Babatışı Mah. 774. Sok. No.2 Fethiye / Muğla Tel: (0252) 612 07 60 (pbx) Faks: (0252) 612 36 46

Ordu - Altınordu

Düz Mah. Yıldırım Cad. Dış Kapı No : 4 İç Kapı No : 503 Altınordu / ORDU Tel: (0452) 222 07 49 (pbx) Faks: (0452) 220 07 50

Sakarya - Adapazarı

Tiğçılar Mah. Yenicami Sok. Dış Kapı No:5 İç Kapı No: 201 Adapazarı- Sakarya Tel: (0264) 279 83 89 (pbx) Faks: (0264) 281 03 88

Samsun - İlkadım

Hançerli Mah. Dervişzade Sok. Albayrak İş Merkezi No :5 Kat:6 İç Kapı No :5 İlkadım /Samsun Tel: (0362) 431 63 43 (pbx) Faks: (0362) 431 33 89

Trabzon - Ortahisar

Kemer kaya Mah. K.Maraş Cad. Ticaret Mektep Sk. Ustaömeroğlu İş Merkezi No: 9/9 Ortahisar/TRABZON Tel: (0462) 326 09 97 (pbx) Faks: (0462) 326 38 67

Uşak - Merkez

İsmetpaşa Cad. No: 45 K: 2 Mavi Plaza UŞAK Tel: (0276) 227 27 44 (pbx) Faks: (0276) 227 27 37

Yeşilyurt Private Şube

Yeşilyurt Mah. Sipahioğlu Cad. No : 14 İç Kapı No : 5 Bakırköy / İSTANBUL Tel: (0000) 000 00 00 (pbx) Faks:

Yeşilyurt Private Şubesi

Yeşilyurt Mah. Sipahioğlu Cad. No : 14 İç Kapı No : 5 Bakırköy / İSTANBUL Tel: (0212) 999 98 95 (pbx) Faks:

Zonguldak - Ereğli

Müftü Mah. Eski Çarşı Eski Çarşı No:214 A Çarşı İş Merkezi 7 Kat:26 No:26