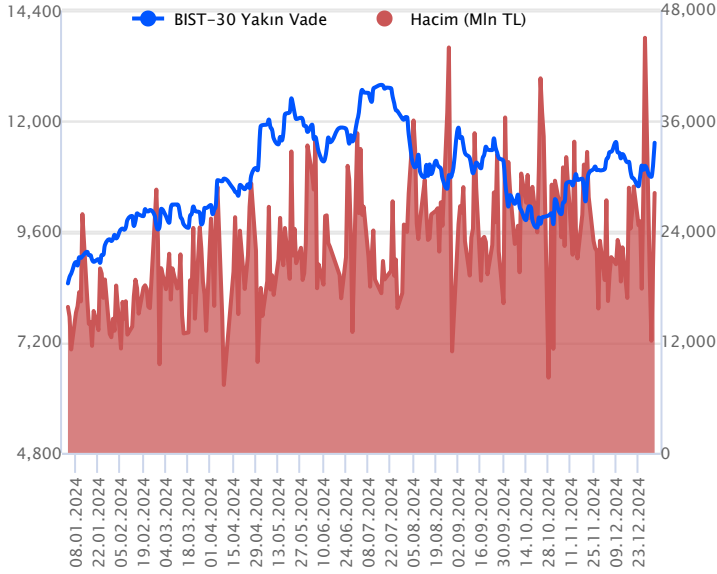


Sözleşme Kodu	Vade Ayı	Uzlaşma Fiyatı	Önceki Uzlaşma Fiyatı	Değişim	Değişim Puanı	Gün İçi Yüksek	Gün İçi Düşük	İşlem Miktarı	İşlem Hacim	Açık Pozisyon	Açık Pozisyon Değişimi	Vadeye Kalan Gün Sayısı	Takasbank Başlangıç Teminatı %
ENDEKS KONTRATLARI													
F_XU0300225	28.02.2025	11,514.00	11,282.00	2.06 %	232.00	11,546.00	11,268.00	247,141.00	28,200,434,950.00	579,891.00	3,803.00	57	12
F_XU0300425	30.04.2025	12,060.00	11,880.00	1.52 %	180.00	12,085.00	11,705.00	1,591.00	190,361,790.00	1,757.00	130.00	118	12

BIST 30 Yakın Vadeli Kontratı



Şubat vadeli endeks sözleşmesi 11.268,00 – 11.546,00 seviyeleri arasında hareket ederek günü %2,06 oranında bir yükselişe 11.514,00 uzlaşma fiyatından tamamladı. Haftanın ilk yarısında satıcı seyrin etkili olduğu sözleşmede tatil dönüşünde toparlanma çabasının güç kazandığı bir fiyatlamaya takip edildi. Sözleşmede akşam seans kapanışı da 11.530,00 puandan gerçekleşti. Bugün yurt içinde aralık ayı enflasyon rakamları yakından izlenecek ve fiyatlamalar üzerinde belirleyici olacaktır. ABD borsaları günü düşüşlerle tamamlarken, ABD vadeliinde bu sabah hafif alıcılı bir seyrin etkili oluyor. Asya piyasalarında karışık bir görünüm hakim. Avrupa vadeli ve CFD endeksleri yatay açılışlara işaret ediyor. Aralık vadeli endeks sözleşmesinin güne hafif alıcılı bir başlangıç yapmasını bekliyoruz.

Sözleşmede enflasyon rakamları sonrasında yükseliş eğiliminin etkisini sürdürmesi ve şubat vadeli grafiğe göre 50 günlük üssel ortalamanın geçtiği 11.553 üzerinde tutunmanın sağlanması durumunda 11.600 – 11.650 aralığı ilk güçlü direnç bölgesi olarak izlenecektir. Bu bölge üzerindeki fiyatlamalarda 11.700 – 11.765 – 11.850 ve 11.920 seviyeleri direnç konumunda bulunmaktadır. Sözleşmede yeniden kâr satışlarının gözlenmesi halinde ise 11.500 – 11.450 aralığı ile 11.400 seviyesi kısa vadeli destek noktalarıdır. 11.400 desteği de kırılacak olursa 11.325 – 11.268 – 11.200 ve 11.150 seviyelerine doğru kademeli geri çekilmeler gündeme gelebilir.

Endeks - 30 Yakın Vade Aracı Kurum Dağılımı Günlük Değişim					
Long			Short		
Kurum	Net Lot	Pay (%)	Kurum	Net Lot	Pay (%)
İş Yatırım	10.022	32	Garanti BBVA	9.279	29
Teb Yatırım	7.941	25	Yapı Kredi Yatırım	7.640	24
Bank of America	5.594	18	İnfo Yatırım	3.029	10
Halk Yatırım	3.362	11	Tacirler Yatırım	1.506	5
Meksa Yatırım	1.237	4	Osmanlı Yatırım	1.375	4
Diğer	3.452	11	Diğer	8.779	28
İlk 5 Kurum Alım Ağırlıklı					

Endeks - 30 Yakın Vade Aracı Kurum Dağılımı Tüm Vade					
Long			Short		
Kurum	Net Lot	Pay (%)	Kurum	Net Lot	Pay (%)
Teb Yatırım	71.215	24	İş Yatırım	193.986	64
Vakıf Yatırım	42.688	14	Bank of America	81.261	27
Yapı Kredi Yatırım	41.298	14	Garanti BBVA	19.604	7
Gedik Yatırım	28.945	10	Meksa Yatırım	3.976	1
Halk Yatırım	21.840	7	Ünlü Menkul	1.678	1
Diğer	97.450	32	Diğer	2.931	1
İlk 5 Kurum Satım Ağırlıklı					

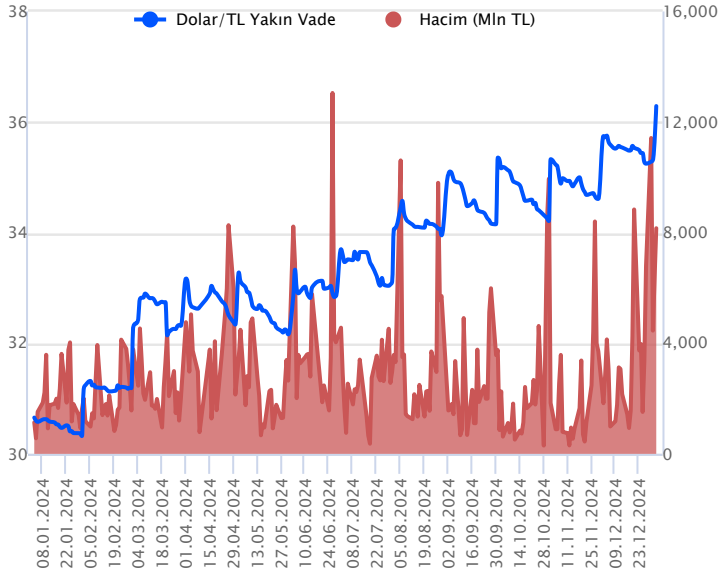


Fiyat (%) Açık Pozisyon (%) Yorum

Artış	Artış	Yükselişin devamlılığı için sinyal olarak kabul edilebilir.
Artış	Azalış	Yükselişin desteklenmediğini gösterir.
Azalış	Artış	Düşüşlerin devamlılığı için sinyal olarak kabul edilebilir.
Azalış	Azalış	Düşüşlerin desteklenmediğini gösterir.

Sözleşme Kodu	Vade Ayı	Uzlaşma Fiyatı	Önceki Uzlaşma Fiyatı	Değişim	Değişim Puan	Gün İçi Yüksek	Gün İçi Düşük	İşlem Miktarı	İşlem Hacim	Açık Pozisyon	Açık Pozisyon Değişimi	Vadeye Kalan Gün Sayısı	Takasbank Başlangıç Teminatı %
DÖVİZ KONTRATLARI													
F_EURTRY0125	31.01.2025	37.5080	37.8950	-1.02 %	-0.39	37.7980	37.4670	773	29,084,249	4,170	-68	29	12
F_EURTRY0225	28.02.2025	38.5320	38.9050	-0.96 %	-0.37	38.8370	38.5090	126	4,868,166	1,024	31	57	12
F_EURUSD0125	31.01.2025	1.0326	1.0396	-0.67 %	-0.01	1.0390	1.0321	15,646	571,613,559	34,689	10,579	29	4
F_EURUSD0225	28.02.2025	1.0336	1.0411	-0.72 %	-0.01	1.0402	1.0333	1,626	59,431,211	3,149	797	57	4
F_USDTRY0125	31.01.2025	36.2910	36.4460	-0.43 %	-0.16	36.3960	36.2830	224,752	8,160,932,135	849,399	105,389	29	13
F_USDTRY0225	28.02.2025	37.2620	37.3280	-0.18 %	-0.07	37.3190	37.2010	70,963	2,645,270,980	287,759	51,570	57	13

Dolar/TL Yakın Vadeli Kontratı



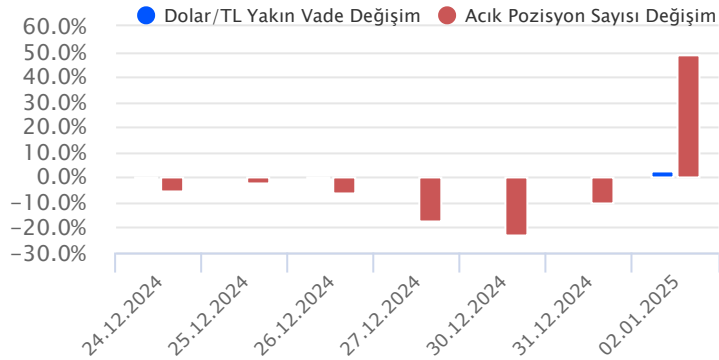
Ocak vadeli Dolar/TL sözleşmesi dün 36,2830 ile 36,3960 seviyeleri arasında dalgalanarak günü 0,43'lük düşütle 36,2910 uzlaşma fiyatından tamamladı. Yurt içerisinde İstanbul Sanayi Odası Türkiye İmalat PMI endeksi aralıkta 49,10 değeri ile son sekiz ayın en yüksek seviyesine çıksa da 50 eşik değerinin altında kalmaya devam etti. TCMB brüt döviz rezervler geçen hafta 156,2 milyar dolardan 155,1 milyar dolara gerileme kaydederken, swap hariç net döviz rezervi ise 46,5 milyar dolardan 43,7 milyar dolara geriledi. ABD tarafında işsizlik maaşı başvuruları 28 Aralık haftasında 211 bin ile son sekiz ayın en düşük seviyesine geriledi. ABD'de imalat PMI ise 49,4 ile beklentilerin üzerinde gerçekleşse de 50 eşik değerinin altında kaldı. Açıklanan verilerin fiyatlama etkisi olmazken, kurda yataya yakın seyirlerin izlendiği bir günü geride bıraktık. Bugün yurt içerisinde enflasyon verileri açıklanacak. Dolar/TL spot kuru, bu sabah saat 08:10 itibariyle 35,39'lu seviyelerden işlem görüyor. Dolar endeksi ise 109,17 civarında bulunuyor.

Dolar/TL Yakın Vade Aracı Kurum Dağılımı Günlük Değişim					
Long			Short		
Kurum	Net Lot	Pay (%)	Kurum	Net Lot	Pay (%)
Akbank	95.431	46	İş Yatırım	72.788	35
QNB Bank	59.183	29	Deniz Yatırım	72.442	35
Fibabank	11.000	5	Bank of America	31.744	15
Yatırım Finansman	10.541	5	Garanti BBVA	20.116	10
Alternatif Menkul	7.000	3	Teb Yatırım	4.494	2
Diğer	22.324	11	Diğer	3.895	2

İlk 5 Kurum Satım Ağırlıklı

Dolar/TL Yakın Vade Aracı Kurum Dağılımı Son 1 Yıl					
Long			Short		
Kurum	Net Lot	Pay (%)	Kurum	Net Lot	Pay (%)
Akbank	234.668	31	İş Yatırım	282.447	37
Teb Yatırım	180.797	24	Bank of America	189.272	25
Yapı ve Kredi	175.276	23	Ak Yatırım	92.072	12
QNB Bank	53.436	7	Garanti BBVA	44.937	6
Burgan Yatırım	25.057	3	QNB Yatırım Menkul	43.381	6
Diğer	86.916	12	Diğer	104.041	14

İlk 5 Kurum Alım Ağırlıklı

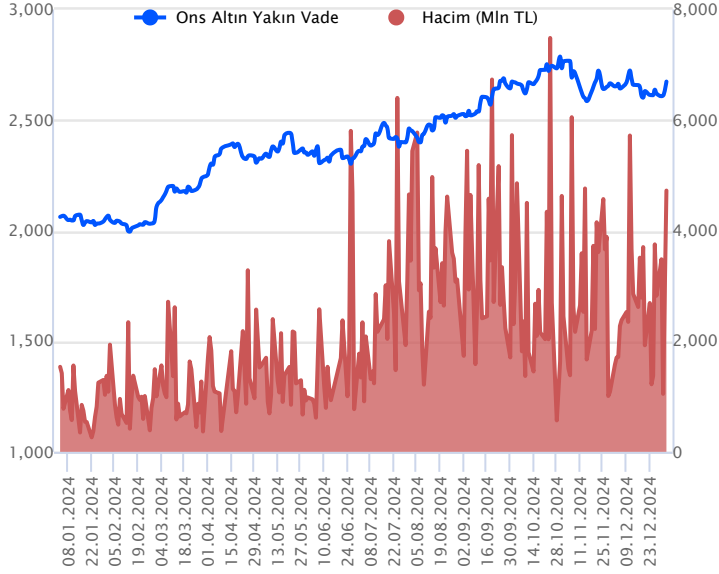


Fiyat (%) Açık Pozisyon (%) Yorum

Artış	Artış	Yükselişin devamlılığı için sinyal olarak kabul edilebilir.
Artış	Azalış	Yükselişin desteklenmediğini gösterir.
Azalış	Artış	Düşüşlerin devamlılığı için sinyal olarak kabul edilebilir.
Azalış	Azalış	Düşüşlerin desteklenmediğini gösterir.

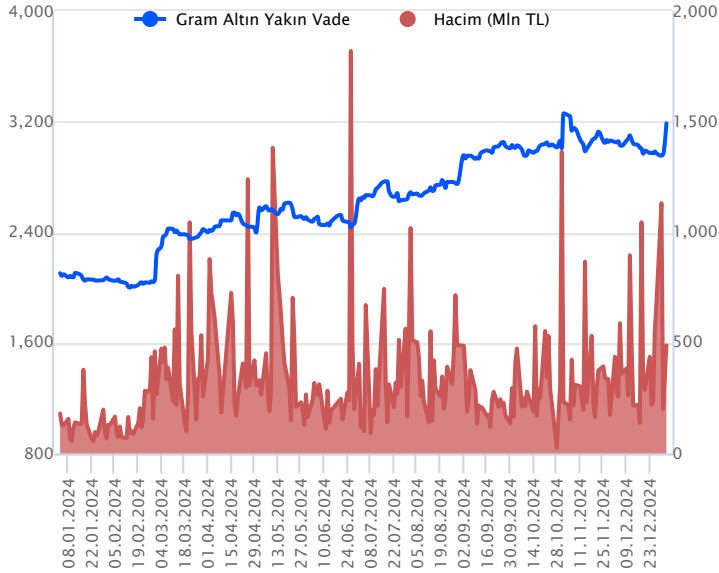
Sözleşme Kodu	Vade Ayı	Uzlaşma Fiyatı	Önceki Uzlaşma Fiyatı	Değişim	Değişim Puanı	Gün İçi Yüksek	Gün İçi Düşük	İşlem Miktarı	İşlem Hacim	Açık Pozisyon	Açık Pozisyon Değişimi	Vadeye Kalan Gün Sayısı	Takasbank Başlangıç Teminatı %
ALTIN KONTRATLARI													
F_XAUTRYM0225	28.02.2025	3,187.200	3,156.400	0,98 %	30,80	3,190.800	3,167.900	153,545	488,557,338	1,053,179	63,278	57	12
F_XAUTRYM0425	30.04.2025	3,394.200	3,374.400	0,59 %	19,80	3,400.200	3,380.000	8,854	30,042,388	37,546	6,660	118	12
F_XAUUSD0225	28.02.2025	2,666.800	2,637.600	1,11 %	29,20	2,678.100	2,648.000	50,304	4,724,605,817	90,431	-11,680	57	6
F_XAUUSD0425	30.04.2025	2,691.300	2,664.700	1,00 %	26,60	2,702.100	2,677.000	2,206	208,964,021	4,834	133	118	6

ONS ALTIN Yakın Vadeli Kontratı



Şubat vadeli ons altın sözleşmesi dün 2648,00-2678,10\$ arasında seyrederken, günü yüzde 1,11 yükselişle 2666,80\$ uzlaşma fiyatından kapattı. Spot piyasada saat 08:25 itibarıyla ons altın 2660\$ seviyesinde izleniyor. ABD'deki olaylar piyasaların gündeminde bulunurken, seçilmiş Başkan Trump'ın bu ay görevini devralacak olması da merakla bekleniyor. Altın fiyatları bu sabah yatay seyreliyor. Önümüzdeki hafta, ABD'de istihdam verileri ön planda olacak. Yeni yılın ilk işlem günlerinde, ABD'de açıklanan verilerin etkisinin sınırlı kaldığı takip ediliyor. Bugün içinde Fed üyelerinden açıklamalar gelirse, izlenebilir. Bugün için yeni stratejimiz 2668-2692\$ arasını nötr olarak değerlendiriyoruz. Sözleşme için 2692\$ direnci olurken, bu seviyenin üzerinde 2665\$ stop seviyesi eklenerek 2745\$ seviyesi izlenebilir. Geri çekilmelerde 2668\$ destek noktası olarak izleniyor. Bu destek altında 2694\$ stop seviyesi belirlenerek 2614\$ seviyesi değerlendirilebilir. Bugün ABD'de ISM imalat PMI verisi açıklanacak. Sözleşmede olası oynaklığa karşı yatırımcıların aktif bir kar al/zarar durdur seviyesi belirleyerek hareket etmeleri daha sağlıklı olabilir.

GRAM ALTIN Yakın Vadeli Kontratı

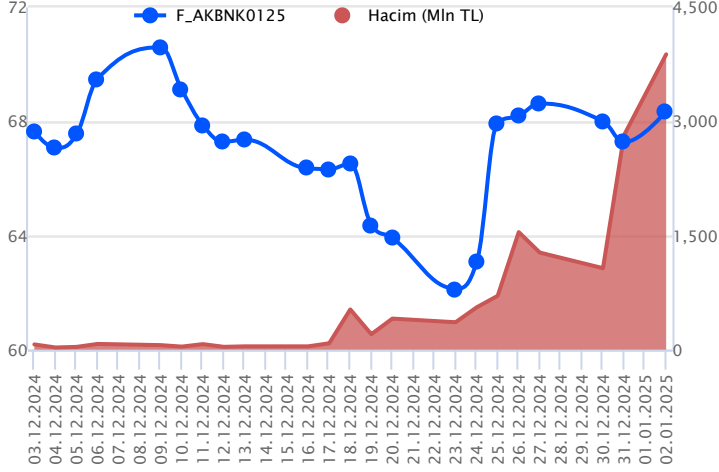


Şubat vadeli gram altın sözleşmesi dün 3167,90-3190,80TL arasında seyrederken, günü yüzde 0,98 yükselişle 3187,20\$ uzlaşma fiyatından kapattı. Spot piyasada saat 08:25 itibarıyla gram altın 3027TL seviyesinde izleniyor. Türkiye'de aralık ayı imalat PMI 49,1 seviyesinde gerçekleşti. Eşik değer olan 50 seviyesinin altında kalmasına rağmen son 8 ayın en düşük oranında ve ılımlı düzeyde gerçekleştiğine işaret ettiği görüldü. TCMB net uluslararası rezervleri, 27 Aralık itibarıyla 1,8 milyar dolar artış kaydederek 63,6 milyar dolara yükseldi. TCMB'nin swap hariç net rezervi 43,7 milyar dolar olarak gerçekleşti (Önceki hafta: 46,5 milyar dolar). Toplam (brüt) resmi rezerv varlıkları ise 156,2 milyardan 155,1 milyar dolara geriledi. Bugün yurt içinde aralık ayı enflasyonu açıklanacak. Kurum olarak beklentimiz aylık yüzde 1,50 ve yıllık yüzde 45,05 seviyesinde gerçekleşmesi yönünde bulunuyor. Kasım ayı verileri aylık yüzde 2,24 ve yıllık yüzde 47,09 seviyelerinde açıklanmıştı. Bugün açıklanacak enflasyon verisi, TCMB'nin ocak ayı toplantısına yönelik beklentileri de şekillendirmesi adına önemli olabilir. TCMB'nin 26 Aralık günü yaptığı faiz kararı toplantısının özeti de bugün yayınlanacak. ABD'de ISM imalat PMI verisi açıklanacak. Sözleşmede olası oynaklığa karşı yatırımcıların aktif bir kar al/zarar durdur seviyesi belirleyerek hareket etmeleri daha sağlıklı olabilir.

Sözleşme	Vade Ayı	Son Uzlaşma	Önceki Uzlaşma	Değişim %	Günün Düşüğü	Günün Yükselişi	İşlem Adedi	İşlem Hacmi
PAY VADELİ SÖZLEŞMELERİNDE EN FAZLA İŞLEM GÖRENLER								
F_AKBNK0125	31.01.2025	68.360	67.320	1.5 %	66.650	69.250	571,296	3,882,433,265
F_YKBNK0125	31.01.2025	32.780	31.790	3.1 %	31.720	32.990	879,886	2,852,378,259
F_AEFES0125	31.01.2025	179.350	199.100	-9.9 %	179.200	187.450	145,282	2,624,648,615

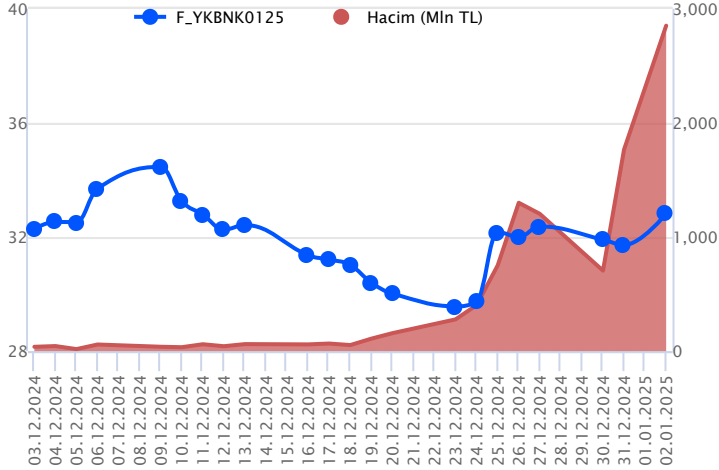
Pay vadeli sözleşmeleri, düşük teminatlarla yüksek tutarlı pozisyonlar almayı mümkün kılar. Pay vadeli sözleşmeleri ile ilgili daha detaylı bilgi almak için Gedik Yatırım VİOP Departmanı ile iletişime geçebilirsiniz.

F_AKBNK0125 Vadeli Kontratı



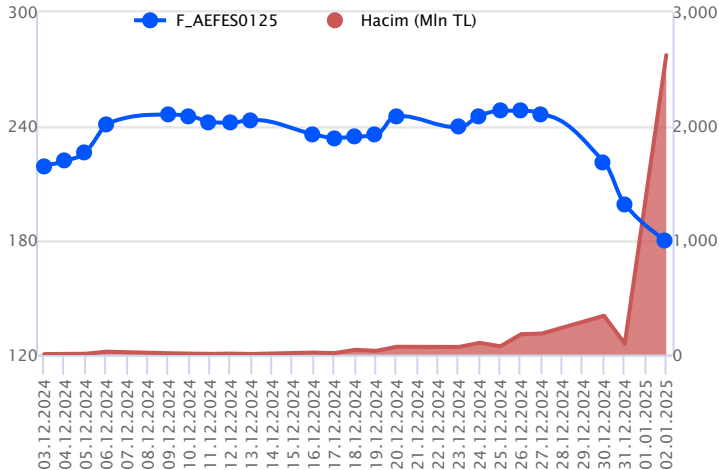
Bankacılık endeksinde %3'lük kazanç söz konusu olurken, Ocak vadeli AKBNK sözleşmesi gün içinde 66,65 –69,25 TL aralığında hareket ederek günü 68,36 TL uzlaşma fiyatından %1,5'lik kazançla tamamladı. Sektöre paralel alıcılı seyrin kaydedildiği sözleşmede 68,50TL üzerinde alım iştahı güç kazanacağını değerlendiriyoruz. Bu koşulun devam etmesi halinde ivme güç kazanacağından 69,45 TL ve 69,80 TL izlenecek direnç seviyeleridir. Ancak olası seans içi realizasyonlarda 67,45 TL – 67,00 TL ve 14 günlük ortalamanın yer aldığı 66,80 TL izlenecek desteklerdir. Gerek piyasa gerek sektör genelindeki volatilité nedeniyle sözleşmede alınacak pozisyonlarda temkinli olunması aktif bir stop-loss stratejisine bağlı kalınması faydalı olacaktır.

F_YKBNK0125 Vadeli Kontratı



Yılın ilk işlem günü enflasyon verisi öncesi pozitif seyrin kaydedildiği bankacılık endeksinde Ocak vadeli YKBNK sözleşmesi 31,72 TL – 32,99 TL seviyeleri arasında dalgalanarak 32,78 TL uzlaşma fiyatından %3,1'lik kazançla günü tamamladı. Ortalamaların bulunduğu bölgede alıcılı fiyatlamaların yaşandığı sözleşmede 33,00 TL ve 33,35 TL takip edilecek kısa vadeli direnç noktalarıdır. Kar realizasyonlarının etkili olması halinde 14 günlük ortalamanın yer aldığı 31,72 TL izlenen ilk destek seviyesi konumunda bulunurken, devamında 31,30 TL ve 31,00 TL gündeme gelecek desteklerdir. Piyasada yaşanan volatilité nedeniyle alınacak pozisyonlarda temkinli olunması aktif bir stop-loss stratejisine bağlı kalınması faydalı olacaktır.

F_AEFES0125 Vadeli Kontratı



Ocak vadeli AEFES pay sözleşmesi 179,20 – 187,45 TL aralığında hareket ederek günü %9,9 oranında sert bir düşüşle 179,35 TL uzlaşma fiyatından tamamladı. Anadolu Efes'in Rusya'daki varlıklarına ve üretim tesislerine geçici yönetim atandığına ilişkin haber akışı sonrasında pazartesi gününden itibaren sert satışların ve taban fiyatlamaların yaşandığı bir fiyatlamaya takip edilmektedir. AEFES cephesinde taban fiyatlamalarla birlikte gün içi volatilitenin yüksek seyrettiği görülmektedir. Rusya kaynaklı gelişmeyle taban fiyatlamaların gözlemlendiği AEFES sözleşmelerinde sert ve volatil fiyatlamalar dolayısıyla teknik analiz sonuçları sağlıklı sonuçlar üretmeyeceğini değerlendiriyoruz. Kaldıraç etkisi de dikkate alındığında AEFES sözleşmelerinde işlem yapmayı düşünen yatırımcıların sert/volatil fiyatlamalar dolayısıyla ekstra dikkatli olmaları ve aktif bir risk yönetimine bağlı kalmaları faydalı olacaktır.

Dayanak Varlıkların Teknik Gösterge Görünümleri

20 Gün Ortalama/Fiyat Kesişmesi (YUKARI)

TCELL
ENJSA
TSKB
GARAN

Güç Göstergeleri Olumlu

ASTOR
OYAKC
CIMSA
AKSEN

RSI ve Momentum göstergelerine göre olumlu olanlar

50 Gün Ortalama/Fiyat Kesişmesi (YUKARI)

ENJSA
TSKB
HALKB
KRDMD

MACD

AEFES	GÜÇLÜ SAT
ISCTR	ZAYIF AL
VESTL	ZAYIF AL

20/50 Gün Ortalama Kesişmesi (YUKARI)

Bu şartları sağlayan dayanak varlık bulunmamaktadır.

Para Girişi Olan Dayanak Varlıklar

	Kapanış	İşlem Hacmi (Mln TL)
XU030	10,959.02	85,336.70554
XSD25	13,881.93	67,436.77207
X10XB	11,611.11	31,555.16252
THYAO	287.50	7,178.95070
KCHOL	184.90	3,907.00702

Yüksek Hacimliler

	İşlem Hacmi (Mln TL)
XU030	85,336.71
XSD25	67,436.77
X10XB	31,555.16
XLBNK	27,523.83
AEFES	10,367.99

20 Gün Ortalama/Fiyat Kesişmesi (AŞAĞI)

Bu şartları sağlayan dayanak varlık bulunmamaktadır.

Güç Göstergeleri Zayıf

KONTR
TKFEN
DOAS

RSI ve Momentum göstergelerine göre zayıf olanlar

50 Gün Ortalama/Fiyat Kesişmesi (AŞAĞI)

Bu şartları sağlayan dayanak varlık bulunmamaktadır.

Göstergeleri Dipte Olanlar

AEFES
TKFEN
PETKM

CCI, RSI, Stochastics, Williams' %R, MFI ve DX göstergelerinin ortalaması en düşük olanlar

20/50 Gün Ortalama Kesişmesi (AŞAĞI)

Bu şartları sağlayan dayanak varlık bulunmamaktadır.

Para Çıkışı Olan Dayanak Varlıklar

	Kapanış	İşlem Hacmi (Mln TL)
AEFES	172.80	10,367.99
KOZAL	22.46	1,758.98
MGROS	538.50	1,205.18
PETKM	18.00	1,172.52
TKFEN	64.85	788.70

Dayanak Varlıkların Teknik Gösterge Konumları

Kod	5 Günlük H.O	10 Günlük H.O	20 Günlük H.O	50 Günlük H.O	RSI	StochS	MACD	CCI
AEFES	SATIM	SATIM	SATIM	SATIM	SATIM	ALIM	SATIM	SATIM
AKBNK	ALIM	ALIM	ALIM	ALIM	ALIM	ALIM	ALIM	SATIM
AKSEN	ALIM	ALIM	ALIM	ALIM	ALIM	ALIM	ALIM	SATIM
ALARK	ALIM	SATIM	SATIM	SATIM	ALIM	ALIM	SATIM	ALIM
ARCLK	ALIM	ALIM	ALIM	ALIM	ALIM	ALIM	SATIM	ALIM
ASELS	ALIM	ALIM	ALIM	ALIM	SATIM	ALIM	ALIM	SATIM
ASTOR	ALIM	ALIM	ALIM	ALIM	ALIM	ALIM	ALIM	SATIM
BIMAS	ALIM	ALIM	ALIM	ALIM	ALIM	SATIM	ALIM	ALIM
BRSAN	SATIM	SATIM	SATIM	SATIM	ALIM	ALIM	SATIM	ALIM
CIMSAA	ALIM	ALIM	ALIM	ALIM	ALIM	SATIM	ALIM	ALIM
CNH/TRY	SATIM	ALIM	ALIM	ALIM	SATIM	ALIM	ALIM	SATIM
DOAS	SATIM	SATIM	SATIM	SATIM	SATIM	ALIM	SATIM	SATIM
DOHOL	SATIM	SATIM	SATIM	ALIM	SATIM	ALIM	SATIM	SATIM
EKGYO	ALIM	ALIM	ALIM	ALIM	SATIM	ALIM	SATIM	SATIM
ENJSA	ALIM	ALIM	ALIM	ALIM	ALIM	ALIM	SATIM	ALIM
ENKAI	SATIM	SATIM	SATIM	SATIM	SATIM	ALIM	SATIM	ALIM
EREGL	SATIM	SATIM	SATIM	SATIM	SATIM	ALIM	SATIM	ALIM
EUR/TRY	SATIM	SATIM	SATIM	SATIM	SATIM	ALIM	SATIM	SATIM
EUR/USD	SATIM	SATIM	SATIM	SATIM	SATIM	ALIM	SATIM	SATIM
FROTO	SATIM	SATIM	SATIM	SATIM	ALIM	ALIM	SATIM	ALIM
GARAN	ALIM	ALIM	ALIM	ALIM	ALIM	ALIM	SATIM	ALIM
GBP/USD	SATIM	SATIM	SATIM	SATIM	SATIM	ALIM	SATIM	SATIM
GUBRF	ALIM	ALIM	ALIM	ALIM	SATIM	SATIM	SATIM	ALIM
HALKB	ALIM	ALIM	ALIM	ALIM	ALIM	ALIM	SATIM	ALIM
HEKTS	ALIM	ALIM	SATIM	SATIM	ALIM	ALIM	SATIM	ALIM
ISCTR	ALIM	ALIM	ALIM	ALIM	ALIM	ALIM	ALIM	ALIM
KCHOL	ALIM	ALIM	SATIM	SATIM	ALIM	ALIM	SATIM	ALIM
KONTR	SATIM	SATIM	SATIM	SATIM	SATIM	ALIM	SATIM	ALIM
KOZAA	ALIM	ALIM	ALIM	ALIM	SATIM	ALIM	ALIM	SATIM
KOZAL	ALIM	ALIM	ALIM	ALIM	ALIM	SATIM	SATIM	ALIM
KRDMD	ALIM	SATIM	SATIM	ALIM	ALIM	SATIM	SATIM	ALIM
MGROS	ALIM	ALIM	ALIM	ALIM	SATIM	ALIM	ALIM	SATIM
ODAS	SATIM	SATIM	SATIM	SATIM	ALIM	ALIM	SATIM	ALIM
OYAKC	ALIM	ALIM	ALIM	ALIM	SATIM	ALIM	ALIM	SATIM
PETKM	SATIM	SATIM	SATIM	SATIM	SATIM	ALIM	SATIM	SATIM
PGSUS	SATIM	SATIM	SATIM	SATIM	ALIM	ALIM	SATIM	ALIM
RUB/TRY	SATIM	SATIM	SATIM	SATIM	SATIM	SATIM	SATIM	ALIM
SAHOL	ALIM	ALIM	ALIM	ALIM	ALIM	ALIM	SATIM	ALIM
SASA	SATIM	SATIM	SATIM	SATIM	SATIM	ALIM	SATIM	SATIM
SISE	SATIM	SATIM	SATIM	SATIM	SATIM	ALIM	SATIM	SATIM
SOKM	ALIM	ALIM	ALIM	SATIM	ALIM	ALIM	ALIM	ALIM
TAVHL	SATIM	SATIM	SATIM	ALIM	SATIM	ALIM	SATIM	SATIM
TCELL	ALIM	ALIM	ALIM	ALIM	ALIM	ALIM	SATIM	ALIM
THYAO	ALIM	ALIM	SATIM	SATIM	ALIM	ALIM	SATIM	ALIM
TKFEN	SATIM	SATIM	SATIM	SATIM	SATIM	SATIM	SATIM	SATIM
TOASO	ALIM	ALIM	ALIM	ALIM	ALIM	ALIM	ALIM	ALIM
TSKB	ALIM	ALIM	ALIM	ALIM	ALIM	ALIM	SATIM	ALIM
TTKOM	SATIM	SATIM	SATIM	SATIM	ALIM	ALIM	SATIM	SATIM
TUPRS	ALIM	ALIM	ALIM	SATIM	ALIM	SATIM	SATIM	ALIM
ULKER	ALIM	ALIM	ALIM	ALIM	ALIM	ALIM	ALIM	ALIM
USD/TRY	ALIM	ALIM	ALIM	ALIM	SATIM	ALIM	ALIM	SATIM
VAKBN	ALIM	ALIM	ALIM	ALIM	ALIM	ALIM	ALIM	ALIM
VESTL	ALIM	ALIM	ALIM	ALIM	ALIM	SATIM	ALIM	ALIM
X10XB	ALIM	ALIM	SATIM	ALIM	ALIM	ALIM	SATIM	ALIM
XAU/TRY	ALIM	ALIM	ALIM	ALIM	ALIM	SATIM	ALIM	ALIM
XAU/USD	ALIM	ALIM	ALIM	ALIM	ALIM	SATIM	ALIM	ALIM
XLBNK	ALIM	ALIM	ALIM	ALIM	ALIM	ALIM	ALIM	ALIM
XSD25	ALIM	ALIM	ALIM	ALIM	ALIM	ALIM	SATIM	ALIM
XU030	ALIM	ALIM	ALIM	ALIM	ALIM	ALIM	SATIM	ALIM
YKBNK	ALIM	ALIM	ALIM	ALIM	ALIM	ALIM	ALIM	ALIM

Kod	Destek 3	Destek 2	Destek 1	Kapanış	Pivot	Direnç 1	Direnç 2	Direnç 3
	DESTEKLER				DİRENÇLER			
F_AEFES0125	168.53	173.87	176.78	179.70	182.12	185.03	190.37	193.28
F_AEFES0225	174.53	180.67	183.73	186.80	189.87	192.93	199.07	202.13
F_AKBNK0125	64.33	65.49	66.93	68.37	68.09	69.53	70.69	72.13
F_AKBNK0225	66.32	67.46	68.91	70.36	70.05	71.50	72.64	74.09
F_AKSEN0125	38.19	38.76	39.73	40.71	40.30	41.27	41.84	42.81
F_AKSEN0225	39.65	40.14	41.02	41.90	41.51	42.39	42.88	43.76
F_ALARK0125	92.81	93.64	94.73	95.81	95.56	96.65	97.48	98.57
F_ALARK0225	95.91	96.60	97.61	98.62	98.30	99.31	100.00	101.01
F_ARCLK0125	143.83	144.87	146.78	148.70	147.82	149.73	150.77	152.68
F_ARCLK0225	148.48	149.47	151.03	152.60	152.02	153.58	154.57	156.13
F_ASELS0125	73.09	73.75	74.77	75.80	75.43	76.45	77.11	78.13
F_ASELS0225	75.19	75.85	76.88	77.90	77.54	78.57	79.23	80.26
F_ASTOR0125	110.58	112.82	116.98	121.15	119.22	123.38	125.62	129.78
F_ASTOR0225	112.60	114.95	119.50	124.05	121.85	126.40	128.75	133.30
F_BIMAS0125	516.80	526.90	534.90	542.90	545.00	553.00	563.10	571.10
F_BIMAS0225	528.43	539.47	547.53	555.60	558.57	566.63	577.67	585.73
F_BRSAN0125	425.23	431.32	437.13	442.95	443.22	449.03	455.12	460.93
F_BRSAN0225	445.03	448.07	451.03	454.00	454.07	457.03	460.07	463.03
F_CIMSA0125	46.11	47.08	48.48	49.87	49.45	50.85	51.82	53.22
F_CIMSA0225	47.70	48.66	49.98	51.31	50.94	52.26	53.22	54.54
F_CNHTRY0125	4.19	4.57	4.76	4.96	5.15	5.34	5.72	5.92
F_CNHTRY0225	5.05	5.07	5.08	5.09	5.11	5.12	5.14	5.16
F_DOAS0125	186.95	190.00	194.50	199.00	197.55	202.05	205.10	209.60
F_DOAS0225	199.35	200.50	202.50	204.50	203.65	205.65	206.80	208.80
F_DOHOL0125	14.71	14.81	14.99	15.16	15.09	15.27	15.37	15.55
F_DOHOL0225	14.08	14.58	15.10	15.63	15.60	16.12	16.62	17.14
F_EKGYO0125	13.59	13.75	14.00	14.26	14.16	14.41	14.57	14.82
F_EKGYO0225	14.00	14.16	14.42	14.68	14.58	14.84	15.00	15.26
F_ENJSA0125	58.77	60.09	62.02	63.96	63.34	65.27	66.59	68.52
F_ENJSA0225	61.27	62.46	64.23	66.00	65.42	67.19	68.38	70.15
F_ENKAI0125	48.52	49.08	50.07	51.05	50.63	51.62	52.18	53.17
F_ENKAI0225	49.70	50.26	51.27	52.27	51.83	52.84	53.40	54.41
F_EREGL0125N1	24.71	24.86	25.06	25.27	25.21	25.41	25.56	25.76
F_EREGL0225	25.43	25.64	25.84	26.05	26.05	26.25	26.46	26.66
F_EURTRY0125	37.07	37.27	37.40	37.54	37.60	37.73	37.93	38.06
F_EURTRY0225	38.07	38.29	38.40	38.51	38.62	38.73	38.95	39.06
F_EURUSD0125	1.02	1.03	1.03	1.03	1.03	1.04	1.04	1.04
F_EURUSD0225	1.02	1.03	1.03	1.03	1.04	1.04	1.04	1.04
F_FROTO0125	934.33	941.07	951.03	961.00	957.77	967.73	974.47	984.43
F_FROTO0225	953.10	961.70	971.00	980.30	979.60	988.90	997.50	1,006.80
F_GARAN0125	124.80	126.65	129.75	132.85	131.60	134.70	136.55	139.65
F_GARAN0225	128.20	130.15	133.40	136.65	135.35	138.60	140.55	143.80
F_GBPUSD0125	1.22	1.23	1.24	1.24	1.24	1.25	1.26	1.26
F_GBPUSD0225	1.23	1.23	1.24	1.24	1.24	1.25	1.25	1.25
F_GUBRF0125	285.13	289.57	292.68	295.80	297.12	300.23	304.67	307.78
F_GUBRF0225	295.28	299.52	302.28	305.05	306.52	309.28	313.52	316.28
F_HALKB0125	16.41	16.56	16.85	17.13	17.00	17.29	17.44	17.73
F_HALKB0225	16.63	16.83	17.24	17.64	17.44	17.85	18.05	18.46
F_HEKTS0125	3.91	3.95	3.99	4.03	4.03	4.07	4.11	4.15
F_HEKTS0225	4.01	4.05	4.10	4.15	4.14	4.19	4.23	4.28
F_ISCTR0125	13.57	13.77	14.13	14.50	14.33	14.69	14.89	15.25
F_ISCTR0225	13.96	14.17	14.54	14.92	14.75	15.12	15.33	15.70
F_KCHOL0125	181.00	183.00	186.90	190.80	188.90	192.80	194.80	198.70
F_KCHOL0225	186.82	188.73	192.57	196.40	194.48	198.32	200.23	204.07
F_KONTR0125	37.63	38.11	39.05	40.00	39.53	40.47	40.95	41.89
F_KONTR0225	38.70	39.15	40.05	40.95	40.50	41.40	41.85	42.75
F_KOZAA0125	71.04	72.25	73.09	73.94	74.30	75.14	76.35	77.19
F_KOZAA0225	73.55	74.78	75.53	76.29	76.76	77.51	78.74	79.49
F_KOZAL0125	22.07	22.52	22.80	23.09	23.25	23.53	23.98	24.26
F_KOZAL0225	22.74	23.18	23.45	23.72	23.89	24.16	24.60	24.87
F_KRDMD0125	27.39	27.67	28.17	28.68	28.45	28.95	29.23	29.73
F_KRDMD0225	28.27	28.53	29.02	29.51	29.28	29.77	30.03	30.52
F_MGROS0125	516.90	527.70	537.40	547.10	548.20	557.90	568.70	578.40
F_MGROS0225	534.27	544.53	553.37	562.20	563.63	572.47	582.73	591.57
F_ODAS0125	6.06	6.12	6.24	6.35	6.30	6.42	6.48	6.60
F_ODAS0225	6.27	6.33	6.44	6.55	6.50	6.61	6.67	6.78

Kod	Destek 3	Destek 2	Destek 1	Kapanış	Pivot	Direnç 1	Direnç 2	Direnç 3
DESTEKLER				DİRENÇLER				
F_OYAKC0125N1	23.45	23.92	24.32	24.72	24.79	25.19	25.66	26.06
F_OYAKC0225N1	23.20	23.86	24.66	25.45	25.32	26.12	26.78	27.58
F_PETKM0125	17.88	18.14	18.38	18.61	18.64	18.88	19.14	19.38
F_PETKM0225	18.53	18.76	18.97	19.17	19.20	19.41	19.64	19.85
F_PGSUS0125	217.30	218.40	220.60	222.80	221.70	223.90	225.00	227.20
F_PGSUS0225	220.80	223.35	226.10	228.85	228.65	231.40	233.95	236.70
F_RUBTRY0125	0.30	0.30	0.30	0.30	0.30	0.30	0.30	0.30
F_SAHOL0125	95.77	97.19	99.80	102.40	101.22	103.83	105.25	107.86
F_SAHOL0225	97.97	99.48	102.42	105.35	103.93	106.87	108.38	111.32
F_SASA0125	4.14	4.16	4.20	4.24	4.22	4.26	4.28	4.32
F_SASA0225	4.24	4.27	4.31	4.35	4.34	4.38	4.41	4.45
F_SISE0125	41.80	42.17	42.61	43.06	42.98	43.42	43.79	44.23
F_SISE0225	42.74	43.27	43.75	44.24	44.28	44.76	45.29	45.77
F_SOKM0125	40.66	41.32	41.87	42.41	42.53	43.08	43.74	44.29
F_SOKM0225	40.88	42.12	42.93	43.75	44.17	44.98	46.22	47.03
F_TAVHL0125	271.53	274.92	281.23	287.55	284.62	290.93	294.32	300.63
F_TAVHL0225	283.50	285.95	290.85	295.75	293.30	298.20	300.65	305.55
F_TCELL0125	92.18	93.61	96.27	98.93	97.70	100.36	101.79	104.45
F_TCELL0225	95.05	96.54	99.22	101.90	100.71	103.39	104.88	107.56
F_THYAO0125	285.67	287.93	292.22	296.50	294.48	298.77	301.03	305.32
F_THYAO0225	294.15	296.60	300.85	305.10	303.30	307.55	310.00	314.25
F_TKFEN0125	54.48	59.61	62.42	65.22	67.55	70.36	75.49	78.30
F_TKFEN0225	57.86	62.28	64.83	67.38	69.25	71.80	76.22	78.77
F_TOASO0125	206.72	209.33	214.47	219.60	217.08	222.22	224.83	229.97
F_TOASO0225	210.83	213.92	219.58	225.25	222.67	228.33	231.42	237.08
F_TSKB0125	12.15	12.34	12.70	13.07	12.89	13.25	13.44	13.80
F_TSKB0225	12.68	12.83	13.13	13.43	13.28	13.58	13.73	14.03
F_TTKOM0125	43.71	44.09	44.82	45.55	45.20	45.93	46.31	47.04
F_TTKOM0225	42.83	44.33	45.65	46.97	47.15	48.47	49.97	51.29
F_TUPRS0125	140.02	142.03	146.02	150.00	148.03	152.02	154.03	158.02
F_TUPRS0225	143.68	145.82	149.78	153.75	151.92	155.88	158.02	161.98
F_ULKER0125	117.07	118.63	120.82	123.00	122.38	124.57	126.13	128.32
F_ULKER0225	116.75	119.40	122.75	126.10	125.40	128.75	131.40	134.75
F_USDTRY0125	36.14	36.21	36.25	36.29	36.32	36.36	36.44	36.48
F_USDTRY0225	37.08	37.14	37.20	37.26	37.26	37.32	37.38	37.43
F_VAKBN0125	23.45	23.73	24.29	24.85	24.57	25.13	25.41	25.97
F_VAKBN0225	24.46	24.68	25.12	25.56	25.34	25.78	26.00	26.44
F_VESTL0125	67.78	69.42	72.01	74.60	73.65	76.24	77.88	80.47
F_VESTL0225	70.45	72.01	74.43	76.85	75.99	78.41	79.97	82.39
F_X10XB0225	11,989.00	12,060.00	12,186.00	12,312.00	12,257.00	12,383.00	12,454.00	12,580.00
F_X10XB0425	12,808.00	12,844.00	12,865.00	12,886.00	12,901.00	12,922.00	12,958.00	12,979.00
F_XAUTRYM0225	3,150.63	3,159.27	3,173.53	3,187.80	3,182.17	3,196.43	3,205.07	3,219.33
F_XAUTRYM0425	3,354.93	3,367.47	3,375.13	3,382.80	3,387.67	3,395.33	3,407.87	3,415.53
F_XAUUSD0225	2,625.20	2,636.60	2,655.30	2,674.00	2,666.70	2,685.40	2,696.80	2,715.50
F_XAUUSD0425	2,658.80	2,667.90	2,683.90	2,699.90	2,693.00	2,709.00	2,718.10	2,734.10
F_XLBNK0225	13,479.33	13,629.67	13,930.33	14,231.00	14,080.67	14,381.33	14,531.67	14,832.33
F_XLBNK0425	14,630.00	14,695.00	14,759.00	14,823.00	14,824.00	14,888.00	14,953.00	15,017.00
F_XSD250225	10,159.33	11,438.67	12,984.33	14,530.00	14,263.67	15,809.33	17,088.67	18,634.33
F_XU0300225	11,072.00	11,170.00	11,350.00	11,530.00	11,448.00	11,628.00	11,726.00	11,906.00
F_XU0300425	11,440.33	11,572.67	11,820.33	12,068.00	11,952.67	12,200.33	12,332.67	12,580.33
F_YKBNK0125	30.76	31.24	32.03	32.82	32.51	33.30	33.78	34.57
F_YKBNK0225	31.77	32.24	33.01	33.79	33.48	34.25	34.72	35.49

Sözleşme Kodu	Vade Ayı	Uzlaşma Fiyatı	Önceki Uzlaşma Fiyatı	Değişim	Değişim Puan	Gün İçi Yüksek	Gün İçi Düşük	İşlem Miktarı	İşlem Hacim	Açık Pozisyon	Açık Pozisyon Değişimi	Vadeye Kalan Gün Sayısı	Takasbank Başlangıç Teminatı %
ENDEKS KONTRATLARI													
F_XU0300225	28.02.2025	11,514.00	11,282.00	2.06 %	232.00	11,546.00	11,268.00	247,141.00	28,200,434,950.00	579,891.00	3,803.00	57	12
F_XU0300425	30.04.2025	12,060.00	11,880.00	1.52 %	180.00	12,085.00	11,705.00	1,591.00	190,361,790.00	1,757.00	130.00	118	12
F_XU0300625	30.06.2025	12,639.00	0.00		12,639.00	12,701.00	12,486.00	31.00	3,912,100.00	22.00	22.00	179	12
F_XU0301225	31.12.2025	14,680.00	0.00		14,680.00	15,200.00	13,780.00	231.00	33,682,810.00	72.00	72.00	363	12
DÖVİZ KONTRATLARI													
F_CNHTRY0125	31.01.2025	5.0084	5.0289	-0.41 %	-0.02	5.5317	4.9555	21	1,058,086	13	8	29	13
F_CNHTRY0225	28.02.2025	5.1038	0.0000		5.10	5.1315	5.0943	8	408,302	8	8	57	13
F_EURTRY0125	31.01.2025	37.5080	37.8950	-1.02 %	-0.39	37.7980	37.4670	773	29,084,249	4,170	-68	29	12
F_EURTRY0225	28.02.2025	38.5320	38.9050	-0.96 %	-0.37	38.8370	38.5090	126	4,868,166	1,024	31	57	12
F_EURUSD0125	31.01.2025	1.0326	1.0396	-0.67 %	-0.01	1.0390	1.0321	15,646	571,613,559	34,689	10,579	29	4
F_EURUSD0225	28.02.2025	1.0336	1.0411	-0.72 %	-0.01	1.0402	1.0333	1,626	59,431,211	3,149	797	57	4
F_GBPUSD0125	31.01.2025	1.2417	1.2551	-1.07 %	-0.01	1.2537	1.2401	88	3,874,394	98	72	29	4
F_GBPUSD0225	28.02.2025	1.2433	1.2650	-1.72 %	-0.02	1.2486	1.2400	26	1,141,187	20	-2	57	4
F_RUBTRY0125	31.01.2025	0.3275	0.3275	0.00 %	0.00	0.2996	0.2996	2	59,920	0	0	29	19
F_RUBTRY0225	28.02.2025	0.0000	0.0000		0.00	0.0000	0.0000					57	19
F_USDTRY0125	31.01.2025	36.2910	36.4460	-0.43 %	-0.16	36.3960	36.2830	224,752	8,160,932,135	849,399	105,389	29	13
F_USDTRY0225	28.02.2025	37.2620	37.3280	-0.18 %	-0.07	37.3190	37.2010	70,963	2,645,270,980	287,759	51,570	57	13
F_P_USDTRY0125	31.01.2025	0.0000	0.0000		0.00	0.0000	0.0000					29	13
F_P_USDTRY0225	28.02.2025	0.0000	0.0000		0.00	0.0000	0.0000					57	13
KIYMETLİ MADEN KONTRATLARI													
F_XAUTRYM0225	28.02.2025	3,187.200	3,156.400	0.98 %	30.80	3,190.800	3,167.900	153,545	488,557,338	1,053,179	63,278	57	12
F_XAUTRYM0425	30.04.2025	3,394.200	3,374.400	0.59 %	19.80	3,400.200	3,380.000	8,854	30,042,388	37,546	6,660	118	12
F_XAUUSD0225	28.02.2025	2,666.800	2,637.600	1.11 %	29.20	2,678.100	2,648.000	50,304	4,724,605,817	90,431	-11,680	57	6
F_XAUUSD0425	30.04.2025	2,691.300	2,664.700	1.00 %	26.60	2,702.100	2,677.000	2,206	208,964,021	4,834	133	118	6
PAY VADELİ													
F_AEFES0125	31.01.2025	179.350	199.100	-9.92 %	-19.75	187.450	179.200	145,282	2,624,648,615	52,031	35,775	29	16
F_AEFES0225	28.02.2025	186.800	207.550	-10.00 %	-20.75	196.000	186.800	3,038	57,067,845	1,699	1,326	57	16
F_AKBNK0125	31.01.2025	68.360	67.320	1.54 %	1.04	69.250	66.650	571,296	3,882,433,265	551,351	81,950	29	17
F_AKBNK0225	28.02.2025	70.340	69.670	0.96 %	0.67	71.190	68.600	21,344	150,731,886	15,915	13,104	57	17
F_AKSEN0125	31.01.2025	40.710	40.610	0.25 %	0.10	40.860	39.320	11,353	45,412,631	16,828	74	29	15
F_AKSEN0225	28.02.2025	41.520	41.370	0.36 %	0.15	42.000	40.630	161	665,662	427	18	57	15
F_ALARK0125	31.01.2025	95.890	95.700	0.20 %	0.19	96.400	94.480	8,107	77,208,646	41,738	836	29	16
F_ALARK0225	28.02.2025	98.710	99.350	-0.64 %	-0.64	98.990	97.290	712	6,986,421	787	381	57	16
F_ARCLK0125	31.01.2025	148.700	147.100	1.09 %	1.60	148.850	145.900	4,561	67,194,170	15,011	514	29	16
F_ARCLK0225	28.02.2025	152.550	152.350	0.13 %	0.20	153.000	150.450	145	2,193,840	183	-18	57	16
F_ASELS0125	31.01.2025	75.810	74.850	1.28 %	0.96	76.080	74.400	48,366	363,833,333	115,608	3,440	29	16
F_ASELS0225	28.02.2025	77.910	78.330	-0.54 %	-0.42	78.210	76.520	2,088	16,162,005	1,781	920	57	16
F_ASTOR0125	31.01.2025	121.200	115.850	4.62 %	5.35	121.450	115.050	32,751	388,097,675	47,118	2,124	29	16
F_ASTOR0225	28.02.2025	123.950	118.950	4.20 %	5.00	124.200	117.300	3,338	40,573,955	3,575	2,547	57	16
F_BIMAS0125	31.01.2025	543.700	541.100	0.48 %	2.60	555.100	537.000	15,877	870,025,880	23,759	776	29	16
F_BIMAS0225	28.02.2025	556.400	562.300	-1.05 %	-5.90	569.600	550.500	677	37,898,910	464	290	57	16
F_BRSAN0125	31.01.2025	445.150	442.800	0.53 %	2.35	449.300	437.400	1,104	48,648,075	871	82	29	17
F_BRSAN0225	28.02.2025	453.000	457.600	-1.01 %	-4.60	457.100	451.100	42	1,906,915	57	28	57	17
F_CIMSA0125	31.01.2025	49.800	48.470	2.74 %	1.33	50.430	48.060	27,121	134,421,633	46,971	951	29	15
F_CIMSA0225	28.02.2025	51.180	49.900	2.57 %	1.28	51.890	49.610	704	3,601,421	979	119	57	15
F_DOAS0125	31.01.2025	198.800	193.200	2.90 %	5.60	200.600	193.050	5,063	100,741,910	8,532	-1,249	29	15
F_DOAS0225	28.02.2025	204.300	199.250	2.53 %	5.05	204.800	201.650	141	2,871,570	309	76	57	15
F_DOHOL0125	31.01.2025	15.130	14.970	1.07 %	0.16	15.200	14.920	106,454	160,324,281	246,665	9,436	29	16
F_DOHOL0225	28.02.2025	15.600	15.910	-1.95 %	-0.31	16.090	15.070	2,135	3,312,271	5,533	1,454	57	16
F_EKGYO0125	31.01.2025	14.250	14.110	0.99 %	0.14	14.310	13.900	1,016,737	1,437,546,993	1,672,714	90,834	29	16
F_EKGYO0225	28.02.2025	14.650	14.550	0.69 %	0.10	14.740	14.320	15,682	22,786,657	17,068	5,105	57	16
F_ENJSA0125	31.01.2025	64.040	62.250	2.88 %	1.79	64.650	61.400	27,912	177,018,613	62,421	1,444	29	15
F_ENJSA0225	28.02.2025	65.870	64.480	2.16 %	1.39	66.610	63.650	429	2,807,782	805	30	57	15
F_ENKAI0125	31.01.2025	51.050	49.920	2.26 %	1.13	51.200	49.650	39,531	199,468,157	106,881	-3,197	29	15
F_ENKAI0225	28.02.2025	52.230	51.280	1.85 %	0.95	52.400	50.830	2,211	11,416,181	3,501	1,006	57	15
F_EREGL0125N1	31.01.2025	25.290	25.270	0.08 %	0.02	25.350	25.000	131,590	662,983,210	289,636	6,252	29	14
F_EREGL0225	28.02.2025	26.040	26.170	-0.50 %	-0.13	26.250	25.840	10,887	28,312,834	17,322	1,061	57	14
F_FROTO0125	31.01.2025	961.300	952.600	0.91 %	8.70	964.500	947.800	3,360	321,539,260	4,983	55	29	16
F_FROTO0225	28.02.2025	982.200	988.200	-0.61 %	-6.00	988.200	970.300	128	12,518,270	178	57	57	16
F_GARAN0125	31.01.2025	132.650	128.500	3.23 %	4.15	133.450	128.500	122,756	1,615,964,525	135,653	28,264	29	17
F_GARAN0225	28.02.2025	136.450	132.250	3.18 %	4.20	137.300	132.100	3,787	51,339,655	2,481	1,381	57	17
F_GUBRF0125	31.01.2025	295.900	296.100	-0.07 %	-0.20	301.550	294.000	22,578	670,415,495	59,901	2,730	29	17
F_GUBRF0225	28.02.2025	305.400	305.950	-0.18 %	-0.55	310.750	303.750	417	12,781,340	8,138	-33	57	17
F_HALKB0125	31.01.2025	17.130	16.810	1.90 %	0.32	17.160	16.720	102,089	173,024,160	227,626	12	29	16
F_HALKB0225	28.02.2025	17.590	17.430	0.92 %	0.16	17.650	17.040	3,285	5,711,401	3,913	1,577	57	16
F_HEKTS0125	31.01.2025	4.030	4.010	0.50 %	0.02	4.070	3.990	246,789	99,254,707	623,562	23,752	29	15
F_HEKTS0225	28.02.2025	4.130	4.140	-0.24 %	-0.01	4.180	4.090	10,777	4,446,113	35,534	3,407	57	15

Sözleşme Kodu	Vade Ayı	Uzlaşma Fiyatı	Önceki Uzlaşma Fiyatı	Değişim	Değişim Puan	Gün İçi Yüksek	Gün İçi Düşük	İşlem Miktarı	İşlem Hacim	Açık Pozisyon	Açık Pozisyon Değişimi	Vadeye Kalan Gün Sayısı	Takasbank Başlangıç Teminatı %
PAY VADELİ													
F_ISCTR0125	31.01.2025	14.480	13.990	3.50 %	0.49	14.520	13.960	1,839,203	2,620,738,009	1,826,377	173,874	29	16
F_ISCTR0225	28.02.2025	14.890	14.440	3.12 %	0.45	14.950	14.370	100,059	148,859,978	76,514	63,090	57	16
F_KCHOL0125	31.01.2025	190.750	185.300	2.94 %	5.45	190.900	185.000	50,583	952,979,080	117,099	7,923	29	16
F_KCHOL0225	28.02.2025	196.200	191.800	2.29 %	4.40	196.400	190.650	9,428	186,834,500	10,316	8,415	57	16
F_KONTR0125	31.01.2025	39.830	39.010	2.10 %	0.82	40.000	38.580	33,271	130,478,720	48,484	-1,014	29	16
F_KONTR0225	28.02.2025	40.790	39.990	2.00 %	0.80	40.950	39.600	1,085	4,351,649	2,155	449	57	16
F_KOZAA0125	31.01.2025	73.900	74.680	-1.04 %	-0.78	75.500	73.450	23,436	174,529,766	64,505	-476	29	15
F_KOZAA0225	28.02.2025	76.210	77.240	-1.33 %	-1.03	77.980	76.000	2,682	21,120,651	3,528	2,582	57	15
F_KOZAL0125	31.01.2025	23.070	22.960	0.48 %	0.11	23.690	22.960	185,291	432,313,821	314,579	8,394	29	16
F_KOZAL0225	28.02.2025	23.730	23.680	0.21 %	0.05	24.330	23.620	5,189	12,436,657	11,676	1,179	57	16
F_KRDMD0125	31.01.2025	28.680	28.320	1.27 %	0.36	28.720	27.940	182,713	517,173,356	211,368	1,839	29	16
F_KRDMD0225	28.02.2025	29.500	29.130	1.27 %	0.37	29.540	28.790	14,449	42,772,580	13,528	11,643	57	16
F_MGROS0125	31.01.2025	546.900	559.700	-2.29 %	-12.80	559.000	538.500	7,802	428,400,100	10,295	1,064	29	15
F_MGROS0225	28.02.2025	560.100	573.400	-2.32 %	-13.30	573.900	554.800	364	20,681,560	301	214	57	15
F_ODAS0125	31.01.2025	6.350	6.240	1.76 %	0.11	6.370	6.190	187,125	117,384,520	366,739	-8,003	29	15
F_ODAS0225	28.02.2025	6.530	6.450	1.24 %	0.08	6.560	6.390	2,526	1,631,196	18,859	1,079	57	15
F_OYAKC0125N1	31.01.2025	24.790	24.590	0.81 %	0.20	25.260	24.390	25,620	247,911,433	21,582	2,413	29	15
F_OYAKC0225N1	28.02.2025	25.410	25.230	0.71 %	0.18	25.990	24.530	526	5,242,368	1,004	121	57	15
F_PETKM0125	31.01.2025	18.600	18.750	-0.80 %	-0.15	18.910	18.410	148,498	275,526,791	365,641	28,859	29	16
F_PETKM0225	28.02.2025	19.160	19.400	-1.24 %	-0.24	19.440	19.000	5,567	10,634,816	9,260	2,986	57	16
F_PGSUS0125	31.01.2025	222.400	220.950	0.66 %	1.45	222.800	219.500	12,975	286,592,680	40,826	1,371	29	15
F_PGSUS0225	28.02.2025	228.400	227.850	0.24 %	0.55	231.200	225.900	1,377	31,897,725	1,698	1,093	57	15
F_SAHOL0125	31.01.2025	102.550	99.130	3.45 %	3.42	102.650	98.620	67,707	682,542,370	165,271	1,748	29	15
F_SAHOL0225	28.02.2025	105.300	102.500	2.73 %	2.80	105.450	101.000	2,410	24,952,210	1,768	1,095	57	15
F_SASA0125	31.01.2025	4.230	4.240	-0.24 %	-0.01	4.240	4.180	563,430	237,458,459	1,381,616	32,195	29	15
F_SASA0225	28.02.2025	4.340	4.380	-0.91 %	-0.04	4.370	4.300	22,308	9,669,702	55,275	12,803	57	15
F_SISE0125	31.01.2025	43.000	42.800	0.47 %	0.20	43.340	42.530	93,029	398,461,581	189,628	5,823	29	15
F_SISE0225	28.02.2025	44.190	44.250	-0.14 %	-0.06	44.800	43.790	11,524	51,686,402	14,140	8,699	57	15
F_SOKM0125	31.01.2025	42.390	43.050	-1.53 %	-0.66	43.200	41.990	24,451	103,623,060	87,077	2,095	29	15
F_SOKM0225	28.02.2025	43.700	44.420	-1.62 %	-0.72	45.400	43.350	385	1,684,937	1,683	158	57	15
F_TAVHL0125	31.01.2025	287.100	281.900	1.84 %	5.20	288.000	278.300	4,270	121,194,675	16,443	545	29	16
F_TAVHL0225	28.02.2025	293.550	290.250	1.14 %	3.30	295.750	288.400	58	1,700,445	95	35	57	16
F_TCELL0125	31.01.2025	98.990	95.630	3.51 %	3.36	99.130	95.040	71,959	698,365,448	186,004	-1,909	29	14
F_TCELL0225	28.02.2025	102.000	99.580	2.43 %	2.42	102.200	98.030	7,756	78,297,723	8,906	1,137	57	14
F_THYAO0125	31.01.2025	296.500	291.050	1.87 %	5.45	296.750	290.200	56,821	1,663,676,350	146,708	7,242	29	15
F_THYAO0225	28.02.2025	305.250	301.050	1.40 %	4.20	305.750	299.050	7,834	239,748,360	8,547	5,682	57	15
F_TKFEN0125	31.01.2025	65.220	70.600	-7.62 %	-5.38	72.690	64.750	30,184	202,965,639	26,622	5,961	29	16
F_TKFEN0225	28.02.2025	67.330	73.230	-8.06 %	-5.90	73.670	66.700	1,885	12,863,770	753	263	57	16
F_TOASO0125	31.01.2025	219.300	212.600	3.15 %	6.70	219.700	211.950	40,106	867,765,470	56,014	8,412	29	15
F_TOASO0225	28.02.2025	225.350	220.450	2.22 %	4.90	225.750	217.000	2,842	63,909,230	2,587	2,228	57	15
F_TSKB0125	31.01.2025	13.060	12.600	3.65 %	0.46	13.070	12.520	112,886	146,065,447	450,169	-34,225	29	15
F_TSKB0225	28.02.2025	13.380	13.020	2.76 %	0.36	13.430	12.980	347	462,207	1,117	31	57	15
F_TTKOM0125	31.01.2025	45.510	45.320	0.42 %	0.19	45.580	44.470	78,274	352,092,660	131,475	6,785	29	15
F_TTKOM0225	28.02.2025	47.330	46.790	1.15 %	0.54	48.650	45.830	7,906	37,340,932	5,406	3,642	57	15
F_TUPRS0125	31.01.2025	149.950	144.900	3.49 %	5.05	150.050	144.050	48,983	718,627,460	101,745	8,358	29	15
F_TUPRS0225	28.02.2025	153.950	150.200	2.50 %	3.75	154.050	147.950	4,281	65,256,265	3,397	1,508	57	15
F_ULKER0125	31.01.2025	122.650	122.100	0.45 %	0.55	123.950	120.200	8,137	99,362,535	25,270	-300	29	15
F_ULKER0225	28.02.2025	125.950	126.400	-0.36 %	-0.45	128.050	122.050	351	4,399,630	564	188	57	15
F_VAKBN0125	31.01.2025	24.790	24.150	2.65 %	0.64	24.850	24.010	90,960	222,354,389	173,616	-2,935	29	15
F_VAKBN0225	28.02.2025	25.380	25.120	1.04 %	0.26	25.560	24.900	1,682	4,243,929	1,977	811	57	15
F_VESTL0125	31.01.2025	74.570	73.660	1.24 %	0.91	75.290	71.060	34,611	253,032,788	50,498	4,096	29	16
F_VESTL0225	28.02.2025	77.090	75.950	1.50 %	1.14	77.550	73.570	356	2,688,600	653	143	57	16
F_YKBNK0125	31.01.2025	32.780	31.790	3.11 %	0.99	32.990	31.720	879,886	2,852,378,259	741,852	103,016	29	17
F_YKBNK0225	28.02.2025	33.730	32.870	2.62 %	0.86	33.940	32.700	57,001	194,059,386	34,553	28,202	57	17

*Takasbank pozisyon limitlerine ulaşmak için [tıklayınız.](#)

**Gedik Yatırım Menkul Değerler A.Ş. - Yatırım Danışmanlığı Birimi**

Ünvan : Gedik Yatırım Menkul Değerler A.Ş.

Adres : Altayçeşme Mah. Çamlı Sok. Pasco Plaza, No:21, İç Kapı No:45, K:10-11-12 Maltepe/İstanbul

Tel : (0216) 453 0053

E-Posta : vadeli@gedik.com

***Gedik Yatırım ViOP Bülteni, Genel Yatırım Tavsiyesi Kapsamında Yatırım Danışmanlığı Birimi Tarafından Hazırlanmaktadır.**

YASAL UYARI

Burada yer alan bilgiler Gedik Yatırım tarafından bilgilendirme amacıyla hazırlanmıştır. Yatırım sinyal, bilgi, yorum ve tavsiyeleri yatırım danışmanlığı kapsamında değildir. Yatırım danışmanlığı hizmeti; aracı kurumlar, portföy yönetim şirketleri, mevduat kabul etmeyen bankalar ile müşteri arasında imzalanacak yatırım danışmanlığı sözleşmesi çerçevesinde sunulmaktadır. Burada yer alan sinyal, yorum ve tavsiyeler, herhangi bir yatırım aracının alım satım önerisi ya da getiri vaadi olarak yorumlanmamalıdır. Bu görüşler mali durumunuz ile risk ve getiri tercihlerinize uygun olmayabilir ve sadece burada yer alan bilgilere ve sinyallere dayanarak yatırım kararı verilmesi beklentilerinize uygun sonuçlar doğurmayabilir. Burada yer alan sinyaller, fiyatlar, veriler ve bilgilerin tam ve doğru olduğu garanti edilemez; içerik, haber verilmeksizin değiştirilebilir. Tüm sinyal ve veriler, Gedik Yatırım tarafından güvenilir olduğuna inanılan kaynaklardan alınmıştır. Bu sinyal ve kaynakların kullanılması nedeni ile ortaya çıkabilecek hatalardan ve zararlardan Gedik Yatırım sorumlu değildir.