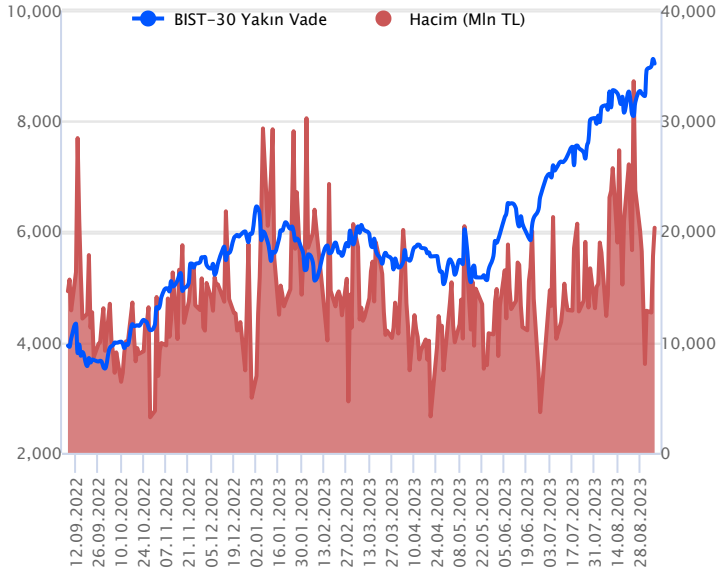


Sözleşme Kodu	Vade Ayı	Uzlaşma Fiyatı	Önceki Uzlaşma Fiyatı	Değişim	Değişim Puan	Gün İçi Yüksek	Gün İçi Düşük	İşlem Miktarı	İşlem Hacim	Açık Pozisyon	Açık Pozisyon Değişimi	Vadeye Kalan Gün Sayısı	Takasbank Başlangıç Teminatı %
<b>ENDEKS KONTRATLARI</b>													
F_XU0301023	31.10.2023	9,041.25	9,105.50	-0.71 %	-64.25	9,206.25	8,957.50	224,220.00	20,357,960,787.50	190,855.00	-7,462.00	55	16
F_XU0301223	29.12.2023	9,477.00	9,524.75	-0.50 %	-47.75	9,620.00	9,400.50	1,996.00	189,637,990.00	1,609.00	144.00	114	16

## BIST 30 Yakın Vadeli Kontratı



Volatilitenin yüksek olduğu bir günü geride bırakan Ekim vadeli sözleşme, 8.957,50 ile 9.206,25 seviyeleri arasında işlem göerek % 0.71 düşüşle 9.041,25 uzlaşma fiyatından kapattı. Akşam seansında yatay seyir izleyen sözleşme uzlaşma fiyatının hemen altında 9.040,25 puandan kapandı. Dün açıklanan Orta Vadeli Program (OVP)'de enflasyon beklentileri yukarı, büyüme beklentileri aşağı yönlü revize edildiği görüldü. Yurtdışı tarafında ABD ISM beklenti üstünde gelmesi riskli varlıklara satışlara neden oldu. ABD borsaları düşüşle kapattı ve bu sabah vadeliileri negatif seyre devam ediyor. Asya piyasalarında kırmızı ekranlar hakim. Bu bağlamda Avrupa borsalarının negatif açılış yapması beklenmekte. Ekim vadeli sözleşmenin güne yatay bir açılış yapmasını bekliyoruz.

Yeni bir zirve test eden sözleşmede kısa vadede 8.750 üstünde pozitif görünümün devamı beklenebilir. Gün içi volatilitenin yüksek olmasını beklediğimiz sözleşmede 8.950 destek olarak takip ediyoruz. 8.950 altına sarkması halinde 8.890-8.855 bandına doğru satışların devamı beklenebilir. Yükselişlerde 9.141 ilk direncimiz olup üstünde kalıcı olabilmesi durumunda 9.200 ve 9.254 seviyeleri hedeflenebilir.

## Endeks - 30 Yakın Vade Aracı Kurum Dağılımı Günlük Değişim

Long			Short		
Kurum	Net Lot	Pay (%)	Kurum	Net Lot	Pay (%)
Garanti BBVA	4.504	27	İş Yatırım	3.676	22
Tacirler Yatırım	3.137	19	Meksa Yatırım	2.417	15
HSBC Yatırım	3.112	19	İnfo Yatırım	1.882	11
Ziraat Yatırım	1.784	11	Yapı Kredi Yatırım	1.863	11
Halk Yatırım	1.516	9	Teb Yatırım	1.532	9
Diğer	2.634	16	Diğer	5.314	32

İlk 5 Kurum Alım Ağırlıklı

## Endeks - 30 Yakın Vade Aracı Kurum Dağılımı Tüm Vade

Long			Short		
Kurum	Net Lot	Pay (%)	Kurum	Net Lot	Pay (%)
Teb Yatırım	60.835	52	Bank of America	32.816	28
İş Yatırım	25.396	22	Ak Yatırım	17.804	15
Yapı Kredi Yatırım	21.286	18	Garanti BBVA	16.914	14
Vakıf Yatırım	3.777	3	HSBC Yatırım	13.764	12
Halk Yatırım	2.516	2	İnfo Yatırım	7.237	6
Diğer	3.314	3	Diğer	28.641	24

İlk 5 Kurum Alım Ağırlıklı

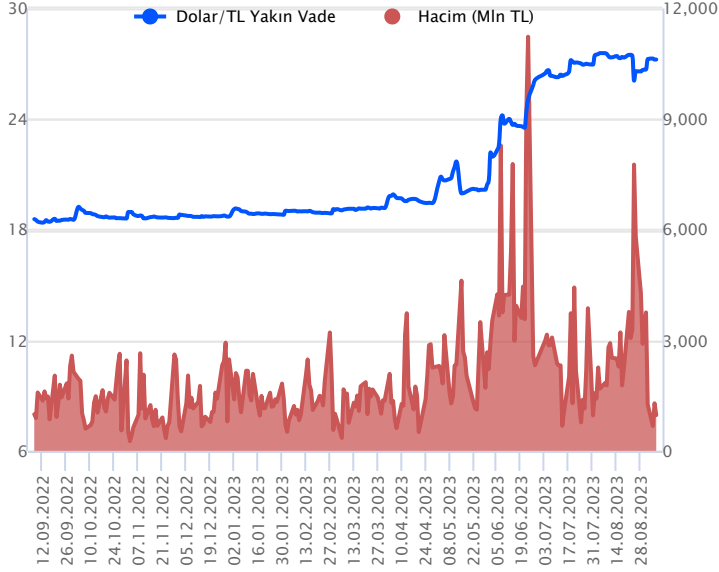


## Fiyat (%) Açık Pozisyon (%) Yorum

Artış	Artış	Yükselişin devamlılığı için sinyal olarak kabul edilebilir.
Artış	Azalış	Yükselişin desteklenmediğini gösterir.
Azalış	Artış	Düşüşlerin devamlılığı için sinyal olarak kabul edilebilir.
Azalış	Azalış	Düşüşlerin desteklenmediğini gösterir.

Sözleşme Kodu	Vade Ayı	Uzlaşma Fiyatı	Önceki Uzlaşma Fiyatı	Değişim	Değişim Puan	Gün İçi Yüksek	Gün İçi Düşük	İşlem Miktarı	İşlem Hacim	Açık Pozisyon	Açık Pozisyon Değişimi	Vadeye Kalan Gün Sayısı	Takasbank Başlangıç Teminatı %
<b>DÖVİZ KONTRATLARI</b>													
F_EURTRY0923	29.09.2023	29.2190	29.2428	-0.08 %	-0.02	29.3226	29.2000	995	29,137,117	14,037	-408	23	16
F_EURTRY1023	31.10.2023	30.0359	30.0030	0.11 %	0.03	30.0921	30.0015	492	14,779,112	3,215	396	55	16
F_EURUSD0923	29.09.2023	1.0749	1.0753	-0.04 %	0.00	1.0781	1.0741	11,429	329,240,354	56,859	3,757	23	4
F_EURUSD1023	31.10.2023	1.0767	1.0769	-0.02 %	0.00	1.0800	1.0760	379	10,934,509	4,377	30	55	4
F_USDTRY0923	29.09.2023	27.2372	27.2277	0.03 %	0.01	27.2439	27.1424	35,611	969,258,814	1,190,557	-13,413	23	15
F_USDTRY1023	31.10.2023	27.9197	27.8764	0.16 %	0.04	27.9283	27.8500	22,411	624,925,870	612,605	2,643	55	15

## Dolar/TL Yakın Vadeli Kontratı



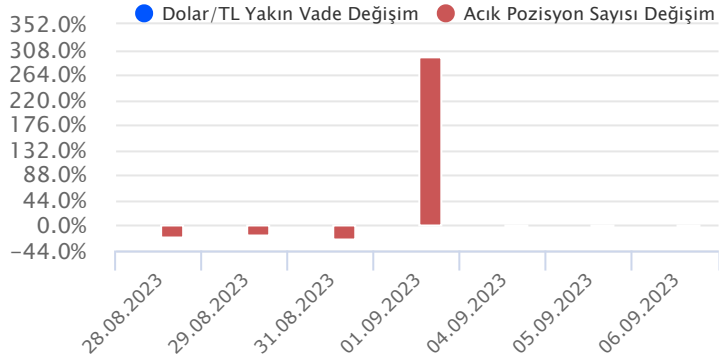
Eylül vadeli Dolar/TL sözleşmesi dün 27,1424 ile 27,2439 seviyeleri arasında dalgalanarak günü %0,03'lük yükselişle 27,2372 uzlaşma fiyatından tamamladı. Yurt içerisinde 2024 – 2026 dönemini kapsayan orta vadeli program takip edildi. Orta vadeli programa göre 2023 enflasyon tahmini %24,9'dan %65 düzeyine çıkarken, 2024 yılı için enflasyon tahmini ise %33 olarak belirlendi. Büyüme tarafında ise tahminler 2023 yılı için %4,4 ve 2024 yılı için %4 olarak belirlendi. ABD tarafında ISM hizmet endeksi ağustosta beklentilerin üzerinde 54,5 seviyesinde açıklanarak son altı ayın en yüksek seviyesine çıktı. ABD ekonomisi temmuzda 65 milyar dolar açık vererek beklentilerin bir miktar altında gerçekleşti. Fed Bej Kitap raporunda temmuz ve ağustos aylarında büyümenin ılımlı olduğu ve fiyat artışlarının çoğu bölgede yavaşladığı bildirildi. Verilerin fiyatlamalara etkisi sınırlı kaldı. Dolar/TL spot kuru, bu sabah saat 08:20 itibarıyla 26,81'li seviyelerden işlem görüyor. Dolar endeksi 104,89 civarında bulunuyor. ABD 10 yıllık tahvil faizi ise %4,29'lu seviyelerde hareket ediyor.

Dolar/TL Yakın Vade Aracı Kurum Dağılımı Günlük Değişim					
Long			Short		
Kurum	Net Lot	Pay (%)	Kurum	Net Lot	Pay (%)
Akbank	8.574	48	Garanti BBVA	9.044	51
Garanti Bankası	3.000	17	Yapı Kredi Yatırım	3.235	18
Meksa Yatırım	2.884	16	İnfo Yatırım	1.985	11
Sanko Yatırım	816	5	Bank of America	1.387	8
Halk Yatırım	770	4	Deniz Yatırım	508	3
Diğer	1.678	10	Diğer	1.563	9

İlk 5 Kurum Satım Ağırlıklı

Dolar/TL Yakın Vade Aracı Kurum Dağılımı Tüm Vade					
Long			Short		
Kurum	Net Lot	Pay (%)	Kurum	Net Lot	Pay (%)
Ak Yatırım	270.777	27	Akbank	541.069	53
İş Yatırım	153.110	15	Teb Yatırım	246.060	24
Garanti BBVA	116.470	12	Finansbank	62.576	6
Deniz Yatırım	88.905	9	Yapı ve Kredi	46.051	5
Bank of America	49.693	5	Burgan Yatırım	39.940	4
Diğer	336.251	33	Diğer	79.510	8

İlk 5 Kurum Satım Ağırlıklı

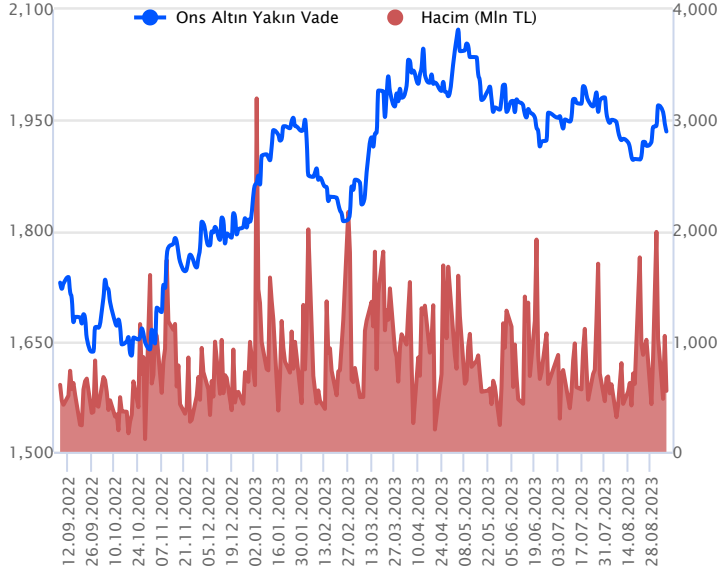


## Fiyat (%) Açık Pozisyon (%) Yorum

Artış	Artış	Yükselişin devamlılığı için sinyal olarak kabul edilebilir.
Artış	Azalış	Yükselişin desteklenmediğini gösterir.
Azalış	Artış	Düşüşlerin devamlılığı için sinyal olarak kabul edilebilir.
Azalış	Azalış	Düşüşlerin desteklenmediğini gösterir.

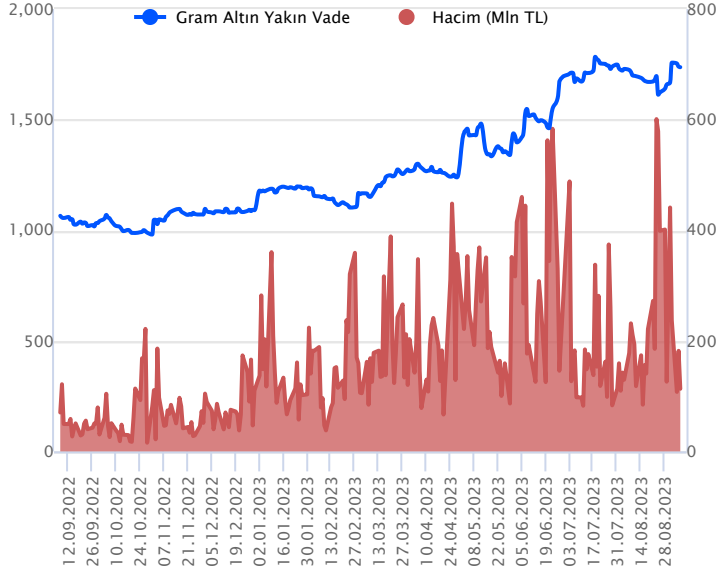
Sözleşme Kodu	Vade Ayı	Uzlaşma Fiyatı	Önceki Uzlaşma Fiyatı	Değişim	Değişim Puan	Gün İçi Yüksek	Gün İçi Düşük	İşlem Miktarı	İşlem Hacim	Açık Pozisyon	Açık Pozisyon Değişimi	Vadeye Kalan Gün Sayısı	Takasbank Başlangıç Teminatı %
<b>ALTIN KONTRATLARI</b>													
F_XAUTRYM1023	31.10.2023	1,736.320	1,740.850	-0.26 %	-4.53	1,743.520	1,733.330	65,106	113,123,394	1,267,024	-22,674	55	15
F_XAUTRYM1223	29.12.2023	1,845.960	1,850.480	-0.24 %	-4.52	1,853.710	1,842.870	5,890	10,884,861	77,953	161	114	15
F_XAUUSD1023	31.10.2023	1,935.750	1,946.350	-0.54 %	-10.60	1,946.600	1,933.200	10,607	550,741,630	65,964	-1,810	55	8
F_XAUUSD1223	29.12.2023	1,956.700	1,966.400	-0.49 %	-9.70	1,966.500	1,953.500	989	51,890,658	5,026	145	114	8

## ONS ALTIN Yakın Vadeli Kontratı



Ekim vadeli ons altın sözleşmesi dün 1933,20 – 1946,60\$ arasında dalgalanarak, günü yüzde 0,54 kayıpla 1935,75\$ uzlaşma fiyatından tamamladı. Spot piyasada saat 08:15 itibariyle ons altın 1918\$ seviyesinde bulunuyor. Sözleşmede dün yatay seyirler görüldüğü için mevcut stratejimizi korumaya devam edebiliriz. Sözleşme için 1935-1950\$ arasını nötr olarak değerlendirmeye devam ediyoruz. Sözleşmede 1935\$ destek noktası olarak bulunuyor. Bu destek altı kapanışların devamında aşağı yönlü pozisyonların artması beklenebilir. Sözleşme için 1954\$ stop seviyesi eklenerek 1895\$ kar alımı için düşünülebilir. Yukarıda 1950\$ direnç noktası olarak görülüyor. Bu direncin üzerinde kapanışların devamında yukarı yönlü pozisyonların artmasını sağlayabilir. Sözleşme için 1950\$ direncinin üzerinde 1930\$ stop loss olmak koşuluyla 1989\$ seviyesi hedeflenebilir. Bugün ABD'de her hafta açıklanan haftalık işsizlik maaşı başvuruları açıklanacak. Gün içerisinde Fed üyelerinden de konuşmalar olabilir. Sözleşmede olası oynaklığa karşı yatırımcıların aktif bir kar al/zarar durdur seviyesi belirleyerek hareket etmeleri daha sağlıklı olabilir.

## GRAM ALTIN Yakın Vadeli Kontratı

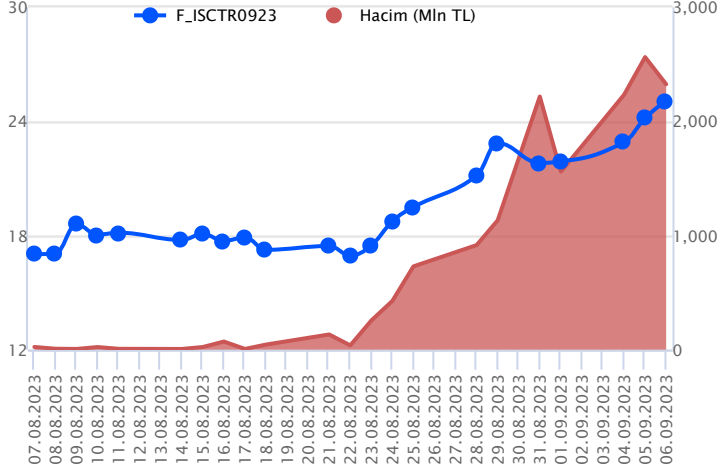


Ekim vadeli gram altın sözleşmesi dün 1733,33-1743,52 TL arasında dalgalanarak, günü yüzde 0,26 kayıpla 1736,32 TL uzlaşma fiyatından tamamladı. Spot piyasada saat 08:15 itibariyle gram altın 1653 TL seviyesinde izleniyor. Ons altın 1918\$ ve Dolar/TL kuru 26,81 TL seviyesinde bulunuyor. Dün beklenen Orta Vadeli Program açıklandı. 2024-2026 dönemine ilişkin OVP'nin detaylarına bakıldığında; 2023 büyüme beklentisi bir önceki programa göre yüzde 5'ten yüzde 4,4'e aşağı yönlü revize edildi. 2023 yılı enflasyon tahmini bir önceki programda yüzde 24,9 idi ve dünkü programda bu tahmin yüzde 65'e yükseltildi. Bugün için Türkiye'den açıklanacak önemli bir veri akışı bulunmuyor. ABD'de haftalık işsizlik maaşı başvuruları ve Fed üyelerinin konuşmaları takip edilebilir. Sözleşmede olası oynaklığa karşı yatırımcıların aktif bir kar al/zarar durdur seviyesi belirleyerek hareket etmeleri daha sağlıklı olabilir.

Sözleşme	Vade Ayı	Son Uzlaşma	Önceki Uzlaşma	Değişim %	Günün Düşüğü	Günün Yükseliği	İşlem Adedi	İşlem Hacmi
<b>PAY VADELİ SÖZLEŞMELERİNDE EN FAZLA İŞLEM GÖRENLER</b>								
F_ISCTR0923	29.09.2023	25.090	24.130	4.0 %	24.030	25.640	938,313	2,326,181,787
F_ASELS0923N1	29.09.2023	42.020	39.350	6.8 %	39.230	42.980	209,511	1,726,115,296
F_EKGYO0923	29.09.2023	9.430	9.680	-2.6 %	9.260	9.720	1,762,568	1,683,490,867

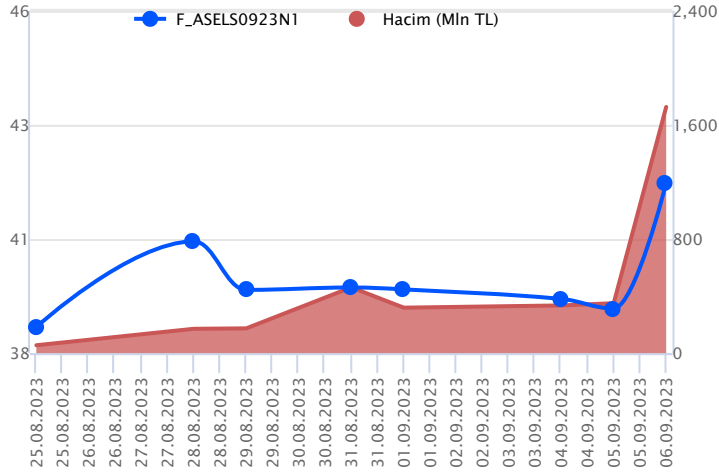
Pay vadeli sözleşmeleri, düşük teminatlarla yüksek tutarlı pozisyonlar almayı mümkün kılar. Pay vadeli sözleşmeleri ile ilgili daha detaylı bilgi almak için Gedik Yatırım VİOP Departmanı ile iletişime geçebilirsiniz.

### F\_ISCTR0923 Vadeli Kontratı



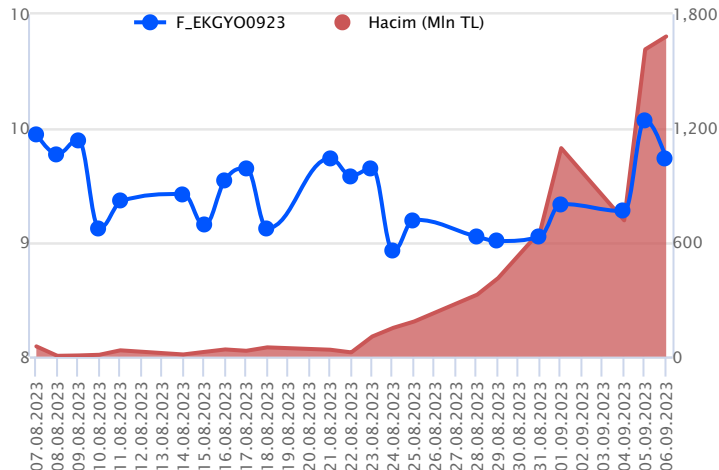
Eylül vadeli ISCTR pay sözleşmesi dün 24,03 TL ile 25,64 TL seviyeleri arasında dalgalanarak günü %3,98'lik yükselişle 25,09 TL uzlaşma fiyatından tamamladı. Dün BIST 30 endeksi ve bankacılık endeksinde gün içi volatilité yüksek seyretti. BIST 30 endeksinde düzeltme hareketleri etkili olurken, bankacılık endeksi ise günü yükseliş kaydederek pozitif ayrıştı. BIST 30 endeksinde puansal anlamda pozitif en yüksek katkı ISCTR pay senedinden geldi. Bu görünüm altında sözleşme tarafında da pozitif bölgede volatil hareketlerin izlendiği bir günü geride bıraktık. Teknik görünümde sözleşmede 25,58 TL – 25,63 TL aralığı direnç bölgesi olup, 25,63 TL üzerinde 26,00 TL ve 26,45 TL seviyeleri direnç olarak takip edilebilir. Aşağı tarafta ise 24,87 TL ve 24,42 TL seviyeleri destek noktası olup, 24,42 TL altındaki kalıcı fiyat hareketlerinde 24,03 TL ve 23,73 TL seviyeleri destek noktaları olarak izlenebilir.

### F\_ASELS0923N1 Vadeli Kontratı



Eylül vadeli ASELS pay sözleşmesi dün 39,23 TL ile 42,98 TL seviyeleri arasında dalgalanarak günü %6,79'luk yükselişle 42,02 TL uzlaşma fiyatından tamamladı. Dün BIST 30 endeksinde volatil hareketlerin ardından düzeltme hareketleri etkili olurken, ASELS pay senedi ise pozitif ayrışarak BIST 30 endeksinde pozitif anlamda puansal en yüksek katkısı sağladı. Teknik görünümde sözleşmede yükseliş eğilimlerinin devamı durumunda 42,10 TL seviyesi üzerindeki kalıcı fiyat hareketlerinde 42,57 TL – 42,98 TL ve 43,51 TL seviyeleri direnç noktaları olarak izlenebilir. Aşağı tarafta ise 41,78 TL altındaki fiyatlamalarda 41,10 TL – 41,04 TL aralığı destek bölgesi olarak izlenebilir. Fiyatlamanın 41,04 TL üzerinde kalıcılık devam ettiği sürece düşüşler düzeltme hareketi olarak izlenebilir. Olası düşüşler 41,04 TL altında kalıcılık sağlaması durumunda 40,76 TL ve 40,51 TL seviyeleri gündeme gelebilir.

### F\_EKGYO0923 Vadeli Kontratı



Eylül vadeli EKGYO pay sözleşmesi dün 9,26 TL ile 9,72 TL seviyeleri arasında dalgalanarak günü %2,58'lik düşüşle 9,43 TL uzlaşma fiyatından tamamladı. Sözleşmede önceki gün sert yükseliş eğiliminin ardından dün düzeltme hareketleri etkili oldu. Teknik görünümde sözleşmede 9,48 TL seviyesi direnç olarak izlenebilir. Bu seviye üzerinde kalıcılık sağlanması durumunda 9,63 TL ve 9,74 TL seviyeleri gündeme gelebilir. Sözleşmede 9,48 TL altında fiyatlamayı devam etmesi durumunda aşağıda 9,26 TL – 9,23 TL aralığı destek bölgesi olarak takip edilebilir. Bu aralık altındaki fiyatlamalarda 9,00 TL civarı gündeme gelebilir. Gün içi volatil fiyatlamaların oluştuğu sözleşmede yatırımcıların risk profillerine uygun hareket etmeleri ve de aktif bir stop loss stratejisine bağlı kalmalarının önem arz ettiğini değerlendiriyoruz.

## Dayanak Varlıkların Teknik Gösterge Görünümleri

## 20 Gün Ortalama/Fiyat Kesişmesi (YUKARI)

HEKTS  
SASA

## 20 Gün Ortalama/Fiyat Kesişmesi (AŞAĞI)

TAVHL  
AKSEN  
XAU/USD  
PGSUS  
THYAO

## Güç Göstergeleri Olumlu

ISCTR  
SOKM  
TSKB  
SKBNK

## Güç Göstergeleri Zayıf

XPD/USD  
TOASO  
EUR/TRY  
THYAO

RSI ve Momentum göstergelerine göre olumlu olanlar

RSI ve Momentum göstergelerine göre zayıf olanlar

## 50 Gün Ortalama/Fiyat Kesişmesi (YUKARI)

Bu şartları sağlayan dayanak varlık bulunmamaktadır.

## 50 Gün Ortalama/Fiyat Kesişmesi (AŞAĞI)

Bu şartları sağlayan dayanak varlık bulunmamaktadır.

## MACD

ASELS	ZAYIF AL
OYAKC	ZAYIF AL
TSKB	ZAYIF AL
ASTOR	ZAYIF SAT
PETKM	ZAYIF SAT

## Göstergeleri Dipte Olanlar

EUR/USD  
GBP/USD

CCI, RSI, Stochastics, Williams' %R , MFI ve DX göstergelerinin ortalaması en düşük olanlar

## 20/50 Gün Ortalama Kesişmesi (YUKARI)

Bu şartları sağlayan dayanak varlık bulunmamaktadır.

## 20/50 Gün Ortalama Kesişmesi (AŞAĞI)

Bu şartları sağlayan dayanak varlık bulunmamaktadır.

## Para Girişi Olan Dayanak Varlıklar

	Kapanış	İşlem Hacmi (Mln TL)
XLBNK	7,275.52	30,864.31281
ASELS	41.18	10,583.33871
EREGL	46.46	8,797.84783
SISE	54.35	7,292.83734
SASA	54.55	6,386.27196

## Para Çıkışı Olan Dayanak Varlıklar

	Kapanış	İşlem Hacmi (Mln TL)
XU030	8,702.14	115,417.63
X10XB	10,948.90	61,706.72
EKGYO	9.24	7,330.83
KRDMD	26.84	4,720.40
VAKBN	15.04	2,875.37

## Yüksek Hacimliler

	İşlem Hacmi (Mln TL)
XU030	115,417.63
X10XB	61,706.72
XSD25	48,144.95
XLBNK	30,864.31
ASELS	10,583.34

## Dayanak Varlıkların Teknik Gösterge Konumları

Kod	5 Günlük H.O	10 Günlük H.O	20 Günlük H.O	50 Günlük H.O	RSI	StochS	MACD	CCI
AEFES	ALIM	ALIM	ALIM	ALIM	SATIM	ALIM	SATIM	SATIM
AKBNK	ALIM	ALIM	ALIM	ALIM	ALIM	SATIM	SATIM	ALIM
AKSEN	SATIM	SATIM	SATIM	ALIM	SATIM	ALIM	SATIM	SATIM
ALARK	ALIM	ALIM	ALIM	ALIM	ALIM	ALIM	SATIM	SATIM
ARCLK	SATIM	SATIM	ALIM	ALIM	SATIM	ALIM	SATIM	SATIM
ASELS	ALIM	ALIM	ALIM	ALIM	ALIM	SATIM	ALIM	ALIM
ASTOR	ALIM	ALIM	ALIM	ALIM	SATIM	ALIM	SATIM	SATIM
BIMAS	SATIM	ALIM	ALIM	ALIM	SATIM	ALIM	SATIM	SATIM
CNH/TRY	SATIM	SATIM	SATIM	ALIM	SATIM	ALIM	SATIM	SATIM
DOHOL	SATIM	SATIM	ALIM	ALIM	SATIM	ALIM	SATIM	SATIM
ECILC	ALIM	ALIM	ALIM	ALIM	SATIM	ALIM	ALIM	SATIM
EKGYO	ALIM	ALIM	ALIM	ALIM	ALIM	ALIM	ALIM	ALIM
ENJSA	ALIM	ALIM	ALIM	ALIM	SATIM	ALIM	SATIM	SATIM
ENKAI	ALIM	ALIM	ALIM	ALIM	SATIM	ALIM	ALIM	ALIM
EREGL	ALIM	ALIM	ALIM	ALIM	ALIM	SATIM	ALIM	ALIM
EUR/TRY	SATIM	SATIM	SATIM	ALIM	SATIM	ALIM	SATIM	ALIM
EUR/USD	SATIM	SATIM	SATIM	SATIM	SATIM	ALIM	SATIM	SATIM
FROTO	SATIM	SATIM	SATIM	ALIM	SATIM	ALIM	SATIM	SATIM
GARAN	SATIM	SATIM	ALIM	ALIM	SATIM	SATIM	SATIM	ALIM
GBP/USD	SATIM	SATIM	SATIM	SATIM	SATIM	ALIM	SATIM	SATIM
GUBRF	ALIM	ALIM	ALIM	ALIM	ALIM	SATIM	ALIM	SATIM
HALKB	ALIM	ALIM	ALIM	ALIM	ALIM	SATIM	ALIM	ALIM
HEKTS	ALIM	ALIM	ALIM	SATIM	ALIM	SATIM	ALIM	ALIM
ISCTR	ALIM	ALIM	ALIM	ALIM	ALIM	SATIM	ALIM	ALIM
ISGYO	ALIM	ALIM	ALIM	ALIM	ALIM	ALIM	SATIM	ALIM
KARSN	ALIM	ALIM	ALIM	ALIM	SATIM	ALIM	ALIM	SATIM
KCHOL	SATIM	ALIM	ALIM	ALIM	SATIM	ALIM	SATIM	SATIM
KOZAA	ALIM	ALIM	ALIM	ALIM	SATIM	ALIM	ALIM	SATIM
KOZAL	ALIM	ALIM	ALIM	ALIM	SATIM	ALIM	ALIM	SATIM
KRDMD	ALIM	ALIM	ALIM	ALIM	ALIM	SATIM	ALIM	ALIM
MGROS	ALIM	ALIM	ALIM	ALIM	SATIM	ALIM	SATIM	SATIM
ODAS	SATIM	SATIM	ALIM	ALIM	SATIM	ALIM	SATIM	SATIM
OYAKC	ALIM	ALIM	ALIM	ALIM	ALIM	SATIM	ALIM	ALIM
PETKM	SATIM	ALIM	ALIM	ALIM	SATIM	ALIM	SATIM	SATIM
PGSUS	SATIM	SATIM	SATIM	ALIM	SATIM	ALIM	SATIM	SATIM
RUB/TRY	SATIM	SATIM	SATIM	SATIM	SATIM	ALIM	SATIM	SATIM
SAHOL	ALIM	ALIM	ALIM	ALIM	SATIM	SATIM	SATIM	ALIM
SASA	ALIM	ALIM	ALIM	SATIM	ALIM	SATIM	ALIM	ALIM
SISE	ALIM	ALIM	ALIM	ALIM	ALIM	SATIM	ALIM	ALIM
SKBNK	ALIM	ALIM	ALIM	ALIM	ALIM	SATIM	ALIM	ALIM
SOKM	SATIM	ALIM	ALIM	ALIM	SATIM	ALIM	ALIM	SATIM
TAVHL	SATIM	SATIM	SATIM	ALIM	SATIM	ALIM	SATIM	SATIM
TCELL	SATIM	ALIM	ALIM	ALIM	SATIM	SATIM	SATIM	SATIM
THYAO	SATIM	SATIM	SATIM	ALIM	SATIM	ALIM	SATIM	SATIM
TKFEN	ALIM	ALIM	ALIM	ALIM	ALIM	ALIM	ALIM	SATIM
TOASO	SATIM	SATIM	SATIM	ALIM	SATIM	ALIM	SATIM	SATIM
TSKB	ALIM	ALIM	ALIM	ALIM	ALIM	SATIM	ALIM	ALIM
TTKOM	ALIM	ALIM	ALIM	ALIM	ALIM	SATIM	ALIM	ALIM
TUPRS	ALIM	ALIM	ALIM	ALIM	SATIM	ALIM	ALIM	SATIM
USD/TRY	ALIM	ALIM	ALIM	ALIM	ALIM	SATIM	SATIM	ALIM
VAKBN	ALIM	ALIM	ALIM	ALIM	ALIM	SATIM	ALIM	ALIM
VESTL	SATIM	ALIM	ALIM	ALIM	SATIM	ALIM	ALIM	SATIM
X10XB	ALIM	ALIM	ALIM	ALIM	ALIM	SATIM	ALIM	SATIM
XAU/TRY	SATIM	SATIM	SATIM	ALIM	SATIM	SATIM	SATIM	ALIM
XAU/USD	SATIM	SATIM	SATIM	SATIM	SATIM	ALIM	ALIM	SATIM
XLBNK	ALIM	ALIM	ALIM	ALIM	ALIM	SATIM	ALIM	ALIM
XSD25	ALIM	ALIM	ALIM	ALIM	ALIM	ALIM	SATIM	SATIM
XU030	ALIM	ALIM	ALIM	ALIM	ALIM	SATIM	SATIM	SATIM
YKBNK	ALIM	ALIM	ALIM	ALIM	ALIM	SATIM	SATIM	ALIM

Kod	Destek 3	Destek 2	Destek 1	Kapanış	Pivot	Direnç 1	Direnç 2	Direnç 3
	<b>DESTEKLER</b>				<b>DİRENÇLER</b>			
F_AEFES0923	109.11	111.44	112.80	<b>114.16</b>	<b>115.13</b>	116.49	118.82	120.18
F_AEFES1023	112.83	114.96	116.15	<b>117.35</b>	<b>118.28</b>	119.47	121.60	122.79
F_AKBNK0923	29.95	30.80	31.43	<b>32.07</b>	<b>32.28</b>	32.91	33.76	34.39
F_AKBNK1023	30.90	31.72	32.34	<b>32.96</b>	<b>33.16</b>	33.78	34.60	35.22
F_AKSEN0923	38.34	39.01	39.45	<b>39.88</b>	<b>40.12</b>	40.56	41.23	41.67
F_AKSEN1023	39.86	40.45	40.78	<b>41.10</b>	<b>41.37</b>	41.70	42.29	42.62
F_ALARK0923	125.27	128.21	130.62	<b>133.02</b>	<b>133.56</b>	135.97	138.91	141.32
F_ALARK1023	129.86	132.46	134.77	<b>137.08</b>	<b>137.37</b>	139.68	142.28	144.59
F_ARCLK0923	150.06	153.49	155.99	<b>158.50</b>	<b>159.42</b>	161.92	165.35	167.85
F_ARCLK1023	154.78	157.83	160.20	<b>162.56</b>	<b>163.25</b>	165.62	168.67	171.04
F_ASELS0923N1	36.06	37.65	39.81	<b>41.98</b>	<b>41.40</b>	43.56	45.15	47.31
F_ASELS1023N1	38.05	39.43	41.27	<b>43.10</b>	<b>42.65</b>	44.49	45.87	47.71
F_ASTOR0923	132.63	135.81	137.91	<b>140.00</b>	<b>141.09</b>	143.19	146.37	148.47
F_ASTOR1023	131.93	135.53	138.26	<b>141.00</b>	<b>141.86</b>	144.59	148.19	150.92
F_BIMAS0923	251.64	257.22	260.70	<b>264.18</b>	<b>266.28</b>	269.76	275.34	278.82
F_BIMAS1023	262.74	266.17	268.75	<b>271.32</b>	<b>272.18</b>	274.76	278.19	280.77
F_CNHTRY0923	3.73	3.75	3.75	<b>3.76</b>	<b>3.76</b>	3.77	3.78	3.79
F_DOHOL0923	13.62	13.93	14.09	<b>14.25</b>	<b>14.40</b>	14.56	14.87	15.03
F_DOHOL1023	14.06	14.35	14.50	<b>14.65</b>	<b>14.79</b>	14.94	15.23	15.38
F_ECILC0923	51.40	52.31	53.17	<b>54.02</b>	<b>54.08</b>	54.94	55.85	56.71
F_ECILC1023	53.29	54.02	54.89	<b>55.76</b>	<b>55.62</b>	56.49	57.22	58.09
F_EKGYO0923	8.73	9.00	9.19	<b>9.39</b>	<b>9.46</b>	9.65	9.92	10.11
F_EKGYO1023	9.00	9.25	9.45	<b>9.65</b>	<b>9.70</b>	9.90	10.15	10.35
F_ENJSA0923	50.77	51.49	52.10	<b>52.70</b>	<b>52.82</b>	53.43	54.15	54.76
F_ENJSA1023	52.55	53.15	53.71	<b>54.26</b>	<b>54.31</b>	54.87	55.47	56.03
F_ENKAI0923	32.86	33.55	33.97	<b>34.39</b>	<b>34.66</b>	35.08	35.77	36.19
F_ENKAI1023	33.80	34.50	34.89	<b>35.29</b>	<b>35.59</b>	35.98	36.68	37.07
F_EREGL0923	45.32	46.12	46.81	<b>47.49</b>	<b>47.61</b>	48.30	49.10	49.79
F_EREGL1023	47.00	47.66	48.35	<b>49.03</b>	<b>49.01</b>	49.70	50.36	51.05
F_EURTRY0923	29.04	29.12	29.17	<b>29.21</b>	<b>29.24</b>	29.29	29.37	29.41
F_EURTRY1023	29.90	29.95	29.99	<b>30.03</b>	<b>30.04</b>	30.08	30.13	30.17
F_EURUSD0923	1.07	1.07	1.07	<b>1.08</b>	<b>1.08</b>	1.08	1.08	1.08
F_EURUSD1023	1.07	1.07	1.07	<b>1.08</b>	<b>1.08</b>	1.08	1.08	1.08
F_FROTO0923	868.92	881.06	890.86	<b>900.65</b>	<b>903.00</b>	912.80	924.94	934.74
F_FROTO1023	897.04	908.52	917.04	<b>925.56</b>	<b>928.52</b>	937.04	948.52	957.04
F_GARAN0923	48.78	50.38	51.48	<b>52.59</b>	<b>53.08</b>	54.18	55.78	56.88
F_GARAN1023	50.47	51.96	53.01	<b>54.05</b>	<b>54.50</b>	55.55	57.04	58.09
F_GBPUSD0923	1.24	1.24	1.25	<b>1.25</b>	<b>1.25</b>	1.26	1.26	1.26
F_GBPUSD1023	1.25	1.25	1.26	<b>1.26</b>	<b>1.26</b>	1.26	1.26	1.26
F_GUBRF0923	346.68	352.38	358.59	<b>364.79</b>	<b>364.29</b>	370.50	376.20	382.41
F_GUBRF1023	358.52	364.30	369.30	<b>374.31</b>	<b>375.08</b>	380.08	385.86	390.86
F_HALKB0923	13.76	14.25	15.22	<b>16.18</b>	<b>15.71</b>	16.68	17.17	18.14
F_HALKB1023	14.16	14.65	15.61	<b>16.56</b>	<b>16.10</b>	17.06	17.55	18.51
F_HEKTS0923	24.61	25.51	26.60	<b>27.70</b>	<b>27.50</b>	28.59	29.49	30.58
F_HEKTS1023	25.39	26.29	27.33	<b>28.38</b>	<b>28.23</b>	29.27	30.17	31.21
F_ISCTR0923	22.60	23.31	24.21	<b>25.10</b>	<b>24.92</b>	25.82	26.53	27.43
F_ISCTR1023	23.26	23.95	24.85	<b>25.75</b>	<b>25.54</b>	26.44	27.13	28.03
F_ISGYO0923	19.17	19.53	19.91	<b>20.28</b>	<b>20.27</b>	20.65	21.01	21.39
F_ISGYO1023	19.73	20.08	20.41	<b>20.75</b>	<b>20.76</b>	21.09	21.44	21.77
F_KARSN0923	12.17	12.49	12.72	<b>12.94</b>	<b>13.04</b>	13.27	13.59	13.82
F_KARSN1023	12.55	12.86	13.06	<b>13.25</b>	<b>13.37</b>	13.57	13.88	14.08
F_KCHOL0923	139.86	142.10	143.54	<b>144.98</b>	<b>145.78</b>	147.22	149.46	150.90
F_KCHOL1023	144.12	146.17	147.35	<b>148.52</b>	<b>149.40</b>	150.58	152.63	153.81
F_KOZAA0923	65.40	67.87	69.19	<b>70.50</b>	<b>71.66</b>	72.98	75.45	76.77
F_KOZAA1023	67.41	69.86	71.11	<b>72.37</b>	<b>73.56</b>	74.81	77.26	78.51
F_KOZAL0923	28.32	29.31	29.87	<b>30.44</b>	<b>30.86</b>	31.42	32.41	32.97
F_KOZAL1023	29.26	30.22	30.73	<b>31.25</b>	<b>31.69</b>	32.20	33.16	33.67
F_KRDMD0923	25.85	26.50	26.97	<b>27.44</b>	<b>27.62</b>	28.09	28.74	29.21
F_KRDMD1023	26.79	27.34	27.83	<b>28.31</b>	<b>28.38</b>	28.87	29.42	29.91
F_MGROS0923	349.53	359.27	364.41	<b>369.55</b>	<b>374.15</b>	379.29	389.03	394.17
F_MGROS1023	363.01	370.90	375.69	<b>380.47</b>	<b>383.58</b>	388.37	396.26	401.05
F_ODAS0923	12.22	12.45	12.58	<b>12.71</b>	<b>12.81</b>	12.94	13.17	13.30
F_ODAS1023	12.63	12.85	12.97	<b>13.09</b>	<b>13.19</b>	13.31	13.53	13.65
F_OYAKC0923	64.96	67.93	69.86	<b>71.79</b>	<b>72.83</b>	74.76	77.73	79.66
F_OYAKC1023	66.82	69.79	71.62	<b>73.45</b>	<b>74.59</b>	76.42	79.39	81.22
F_PETKM0923	20.10	20.42	20.70	<b>20.98</b>	<b>21.02</b>	21.30	21.62	21.90

Kod	Destek 3	Destek 2	Destek 1	Kapanış	Pivot	Direnç 1	Direnç 2	Direnç 3
<b>DESTEKLER</b>				<b>DİRENÇLER</b>				
F_PETKM1023	20.71	21.03	21.31	<b>21.58</b>	<b>21.63</b>	21.91	22.23	22.51
F_PGSUS0923	857.05	870.97	880.15	<b>889.32</b>	<b>894.07</b>	903.25	917.17	926.35
F_PGSUS1023	885.03	897.79	906.47	<b>915.14</b>	<b>919.23</b>	927.91	940.67	949.35
F_RUBTRY0923	0.29	0.29	0.29	<b>0.29</b>	<b>0.29</b>	0.29	0.29	0.29
F_SAHOL0923	59.17	60.18	61.36	<b>62.53</b>	<b>62.37</b>	63.55	64.56	65.74
F_SAHOL1023	61.11	62.09	63.12	<b>64.14</b>	<b>64.10</b>	65.13	66.11	67.14
F_SASA0923	50.49	52.25	53.98	<b>55.71</b>	<b>55.74</b>	57.47	59.23	60.96
F_SASA1023	52.42	54.05	55.55	<b>57.06</b>	<b>57.18</b>	58.68	60.31	61.81
F_SISE0923	53.07	54.04	54.83	<b>55.63</b>	<b>55.80</b>	56.59	57.56	58.35
F_SISE1023	54.64	55.60	56.40	<b>57.19</b>	<b>57.36</b>	58.16	59.12	59.92
F_SKBK0923	4.39	4.48	4.57	<b>4.67</b>	<b>4.66</b>	4.75	4.84	4.93
F_SKBK1023	4.52	4.61	4.69	<b>4.78</b>	<b>4.78</b>	4.86	4.95	5.03
F_SOKM0923	58.09	59.45	60.53	<b>61.62</b>	<b>61.89</b>	62.97	64.33	65.41
F_SOKM1023	60.72	61.77	62.55	<b>63.32</b>	<b>63.60</b>	64.38	65.43	66.21
F_TAVHL0923	119.84	122.39	123.77	<b>125.16</b>	<b>126.32</b>	127.70	130.25	131.63
F_TAVHL1023	123.73	126.17	127.38	<b>128.60</b>	<b>129.82</b>	131.03	133.47	134.68
F_TCELL0923	55.42	56.93	57.92	<b>58.91</b>	<b>59.43</b>	60.42	61.93	62.92
F_TCELL1023	57.46	58.73	59.69	<b>60.66</b>	<b>60.96</b>	61.92	63.19	64.15
F_THYAO0923	240.96	246.07	248.79	<b>251.52</b>	<b>253.90</b>	256.62	261.73	264.45
F_THYAO1023	249.02	253.95	256.46	<b>258.98</b>	<b>261.39</b>	263.90	268.83	271.34
F_TKFEN0923	46.76	47.40	48.21	<b>49.01</b>	<b>48.85</b>	49.66	50.30	51.11
F_TKFEN1023	48.43	48.99	49.68	<b>50.37</b>	<b>50.24</b>	50.93	51.49	52.18
F_TOASO0923	254.90	260.95	265.89	<b>270.82</b>	<b>271.94</b>	276.88	282.93	287.87
F_TOASO1023	267.11	271.23	274.37	<b>277.50</b>	<b>278.49</b>	281.63	285.75	288.89
F_TSKB0923	7.25	7.42	7.57	<b>7.71</b>	<b>7.74</b>	7.89	8.06	8.21
F_TSKB1023	7.46	7.63	7.77	<b>7.91</b>	<b>7.94</b>	8.08	8.25	8.39
F_TTKOM0923	25.33	25.82	26.49	<b>27.17</b>	<b>26.98</b>	27.65	28.14	28.81
F_TTKOM1023	26.14	26.57	27.28	<b>28.00</b>	<b>27.71</b>	28.42	28.85	29.56
F_TUPRS0923	131.17	134.89	137.30	<b>139.72</b>	<b>141.02</b>	143.43	147.15	149.56
F_TUPRS1023	135.14	138.84	141.11	<b>143.39</b>	<b>144.81</b>	147.08	150.78	153.05
F_USDTRY0923	27.07	27.10	27.17	<b>27.23</b>	<b>27.21</b>	27.27	27.31	27.37
F_USDTRY1023	27.79	27.82	27.87	<b>27.92</b>	<b>27.90</b>	27.95	27.98	28.03
F_VAKBN0923	14.16	14.64	15.04	<b>15.44</b>	<b>15.52</b>	15.92	16.40	16.80
F_VAKBN1023	14.65	15.10	15.49	<b>15.87</b>	<b>15.94</b>	16.33	16.78	17.17
F_VESTL0923	63.49	65.05	65.92	<b>66.80</b>	<b>67.48</b>	68.35	69.91	70.78
F_VESTL1023	65.56	67.05	67.83	<b>68.60</b>	<b>69.32</b>	70.10	71.59	72.37
F_X10XB1023	11,107.17	11,180.83	11,217.67	<b>11,254.50</b>	<b>11,291.33</b>	11,328.17	11,401.83	11,438.67
F_X10XB1223	11,680.33	11,696.17	11,704.08	<b>11,712.00</b>	<b>11,719.92</b>	11,727.83	11,743.67	11,751.58
F_XAUTRYM1023	1,722.19	1,727.76	1,732.38	<b>1,737.00</b>	<b>1,737.95</b>	1,742.57	1,748.14	1,752.76
F_XAUTRYM1223	1,831.17	1,837.02	1,842.01	<b>1,847.00</b>	<b>1,847.86</b>	1,852.85	1,858.70	1,863.69
F_XAUUSD1023	1,916.17	1,924.68	1,929.57	<b>1,934.45</b>	<b>1,938.08</b>	1,942.97	1,951.48	1,956.37
F_XAUUSD1223	1,936.53	1,945.02	1,949.53	<b>1,954.05</b>	<b>1,958.02</b>	1,962.53	1,971.02	1,975.53
F_XLBNK1023	7,221.17	7,350.58	7,476.42	<b>7,602.25</b>	<b>7,605.83</b>	7,731.67	7,861.08	7,986.92
F_XLBNK1223	7,654.00	7,757.00	7,872.50	<b>7,988.00</b>	<b>7,975.50</b>	8,091.00	8,194.00	8,309.50
F_XSD251223	5,186.25	5,986.50	6,693.25	<b>7,400.00</b>	<b>7,493.50</b>	8,200.25	9,000.50	9,707.25
F_XU0301023	8,681.00	8,819.25	8,929.75	<b>9,040.25</b>	<b>9,068.00</b>	9,178.50	9,316.75	9,427.25
F_XU0301223	9,159.17	9,279.83	9,378.67	<b>9,477.50</b>	<b>9,499.33</b>	9,598.17	9,718.83	9,817.67
F_YKBNK0923	16.49	16.85	17.06	<b>17.28</b>	<b>17.42</b>	17.63	17.99	18.20
F_YKBNK1023	16.97	17.32	17.53	<b>17.75</b>	<b>17.88</b>	18.09	18.44	18.65



Sözleşme Kodu	Vade Ayı	Uzlaşma Fiyatı	Önceki Uzlaşma Fiyatı	Değişim	Değişim Puan	Gün İçi Yüksek	Gün İçi Düşük	İşlem Miktarı	İşlem Hacim	Açık Pozisyon	Açık Pozisyon Değişimi	Vadeye Kalan Gün Sayısı	Takasbank Başlangıç Teminatı %
<b>ENDEKS KONTRATLARI</b>													
F_XU0300224	29.02.2024	9,930.50	9,881.50	0.50 %	49.00	9,982.25	9,800.25	168.00	16,640,657.50	256.00	80.00	176	16
F_XU0301023	31.10.2023	9,041.25	9,105.50	-0.71 %	-64.25	9,206.25	8,957.50	224,220.00	20,357,960,787.50	190,855.00	-7,462.00	55	16
F_XU0301223	29.12.2023	9,477.00	9,524.75	-0.50 %	-47.75	9,620.00	9,400.50	1,996.00	189,637,990.00	1,609.00	144.00	114	16
<b>DÖVİZ KONTRATLARI</b>													
F_CNHTRY0923	29.09.2023	3.7731	3.7731	0.00 %	0.00	3.7769	3.7582	6	226,383	1	-4	23	14
F_CNHTRY1023	31.10.2023	0.0000	0.0000	0.00	0.00	0.0000	0.0000					55	14
F_EURTRY0923	29.09.2023	29.2190	29.2428	-0.08 %	-0.02	29.3226	29.2000	995	29,137,117	14,037	-408	23	16
F_EURTRY1023	31.10.2023	30.0359	30.0030	0.11 %	0.03	30.0921	30.0015	492	14,779,112	3,215	396	55	16
F_EURUSD0923	29.09.2023	1.0749	1.0753	-0.04 %	0.00	1.0781	1.0741	11,429	329,240,354	56,859	3,757	23	4
F_EURUSD1023	31.10.2023	1.0767	1.0769	-0.02 %	0.00	1.0800	1.0760	379	10,934,509	4,377	30	55	4
F_GBPUSD0923	29.09.2023	1.2533	1.2559	-0.21 %	0.00	1.2569	1.2488	24	805,186	99	19	23	5
F_GBPUSD1023	31.10.2023	1.2578	1.2578	0.00 %	0.00	1.2602	1.2560	11	369,903	28	6	55	5
F_RUBTRY0923	29.09.2023	0.2939	0.2939	0.00 %	0.00	0.2939	0.2939	1	29,390	0	-1	23	21
F_RUBTRY1023	31.10.2023	0.0000	0.0000	0.00	0.00	0.0000	0.0000					55	21
F_USDTRY0923	29.09.2023	27.2372	27.2277	0.03 %	0.01	27.2439	27.1424	35,611	969,258,814	1,190,557	-13,413	23	15
F_USDTRY1023	31.10.2023	27.9197	27.8764	0.16 %	0.04	27.9283	27.8500	22,411	624,925,870	612,605	2,643	55	15
F_P_USDTRY0923	29.09.2023	0.0000	0.0000	0.00	0.00	0.0000	0.0000					23	16
F_P_USDTRY1023	31.10.2023	0.0000	0.0000	0.00	0.00	0.0000	0.0000					55	16
<b>KIYMETLİ MADEN KONTRATLARI</b>													
F_XAUTRYM1023	31.10.2023	1,736.320	1,740.850	-0.26 %	-4.53	1,743.520	1,733.330	65,106	113,123,394	1,267,024	-22,674	55	15
F_XAUTRYM1223	29.12.2023	1,845.960	1,850.480	-0.24 %	-4.52	1,853.710	1,842.870	5,890	10,884,861	77,953	161	114	15
F_XAUUSD1023	31.10.2023	1,935.750	1,946.350	-0.54 %	-10.60	1,946.600	1,933.200	10,607	550,741,630	65,964	-1,810	55	8
F_XAUUSD1223	29.12.2023	1,956.700	1,966.400	-0.49 %	-9.70	1,966.500	1,953.500	989	51,890,658	5,026	145	114	8
<b>PAY VADELİ</b>													
F_AEFES0923	29.09.2023	114.240	116.700	-2.11 %	-2.46	117.460	113.770	5,410	62,185,378	10,204	580	23	16
F_AEFES1023	31.10.2023	117.690	119.120	-1.20 %	-1.43	120.400	117.080	106	1,252,941	306	-1	55	16
F_AKBNK0923	29.09.2023	32.090	32.230	-0.43 %	-0.14	33.120	31.640	427,903	1,389,028,638	490,845	3,786	23	17
F_AKBNK1023	31.10.2023	32.980	32.980	0.00 %	0.00	33.980	32.540	7,682	25,552,791	4,888	203	55	17
F_AKSEN0923	29.09.2023	39.850	40.150	-0.75 %	-0.30	40.800	39.690	20,847	83,939,296	31,430	-172	23	15
F_AKSEN1023	31.10.2023	41.180	41.430	-0.60 %	-0.25	41.970	41.050	249	1,029,770	1,515	112	55	15
F_ALARK0923	29.09.2023	133.290	135.360	-1.53 %	-2.07	136.510	131.160	18,823	252,199,055	39,277	1,174	23	15
F_ALARK1023	31.10.2023	137.370	138.310	-0.68 %	-0.94	139.970	135.060	174	2,386,954	503	1	55	15
F_ARCLK0923	29.09.2023	159.250	161.020	-1.10 %	-1.77	162.840	156.910	15,599	249,297,893	11,652	-165	23	17
F_ARCLK1023	31.10.2023	162.130	165.200	-1.86 %	-3.07	166.310	160.890	171	2,789,603	337	12	55	17
F_ASELS0923N1	29.09.2023	42.020	39.350	6.79 %	2.67	42.980	39.230	209,511	1,726,115,296	94,607	30,299	23	16
F_ASELS1023N1	31.10.2023	43.130	40.480	6.55 %	2.65	44.040	40.820	3,299	28,161,220	1,934	-349	55	16
F_ASTOR0923	29.09.2023	139.900	142.170	-1.60 %	-2.27	144.280	139.000	15,193	214,405,911	19,620	1,264	23	19
F_ASTOR1023	31.10.2023	141.250	143.100	-1.29 %	-1.85	145.450	139.120	742	10,550,246	1,799	42	55	19
F_BIMAS0923	29.09.2023	264.410	270.840	-2.37 %	-6.43	271.860	262.800	11,985	318,967,936	13,753	315	23	16
F_BIMAS1023	31.10.2023	270.490	276.200	-2.07 %	-5.71	275.620	269.610	424	11,518,220	538	62	55	16
F_DOHOL0923	29.09.2023	14.280	14.570	-1.99 %	-0.29	14.710	14.240	208,802	302,131,526	415,577	-4,000	23	16
F_DOHOL1023	31.10.2023	14.640	14.940	-2.01 %	-0.30	15.080	14.640	3,633	5,378,437	8,290	777	55	16
F_ECILC0923	29.09.2023	54.320	54.570	-0.46 %	-0.25	55.000	53.230	14,578	78,869,520	19,725	-1,593	23	17
F_ECILC1023	31.10.2023	55.620	55.810	-0.34 %	-0.19	56.350	54.750	328	1,827,532	689	140	55	17
F_EKGYO0923	29.09.2023	9.430	9.680	-2.58 %	-0.25	9.720	9.260	1,762,568	1,683,490,867	907,419	-47,834	23	18
F_EKGYO1023	31.10.2023	9.690	9.910	-2.22 %	-0.22	9.950	9.500	18,611	18,225,814	30,910	-425	55	18
F_ENJSA0923	29.09.2023	52.630	52.540	0.17 %	0.09	53.550	52.220	30,841	163,383,995	68,815	4,679	23	16
F_ENJSA1023	31.10.2023	54.260	53.750	0.95 %	0.51	54.920	53.760	395	2,145,720	3,619	0	55	16
F_ENKAI0923	29.09.2023	34.400	35.040	-1.83 %	-0.64	35.350	34.240	45,227	156,707,361	83,503	1,223	23	17
F_ENKAI1023	31.10.2023	35.260	35.760	-1.40 %	-0.50	36.280	35.190	661	2,350,916	3,741	117	55	17
F_EREGL0923	29.09.2023	47.510	47.100	0.87 %	0.41	48.420	46.930	340,663	1,622,908,920	490,056	-13,381	23	17
F_EREGL1023	31.10.2023	48.990	48.310	1.41 %	0.68	49.680	48.330	21,763	106,542,161	16,395	1,006	55	17
F_FROTO0923	29.09.2023	898.560	915.430	-1.84 %	-16.87	915.150	893.210	3,205	289,386,226	2,910	140	23	17
F_FROTO1023	31.10.2023	925.210	941.820	-1.76 %	-16.61	940.000	920.000	121	11,215,034	273	50	55	17
F_GARAN0923	29.09.2023	52.670	53.140	-0.88 %	-0.47	54.670	51.970	189,091	1,005,066,099	119,669	-7,285	23	20
F_GARAN1023	31.10.2023	54.010	54.490	-0.88 %	-0.48	56.000	53.460	8,943	48,845,844	2,835	664	55	20
F_GUBRF0923	29.09.2023	364.460	360.940	0.98 %	3.52	370.000	358.090	40,364	1,470,243,661	144,185	537	23	18
F_GUBRF1023	31.10.2023	374.380	372.180	0.59 %	2.20	380.850	370.070	2,950	110,890,461	8,816	528	55	18
F_HALKB0923	29.09.2023	16.170	15.040	7.51 %	1.13	16.210	14.750	535,876	826,711,655	243,218	16,989	23	19
F_HALKB1023	31.10.2023	16.560	15.400	7.53 %	1.16	16.600	15.150	5,477	8,643,826	2,534	1,085	55	19
F_HEKTS0923	29.09.2023	27.810	26.400	5.34 %	1.41	28.390	26.400	225,145	623,988,708	110,040	11,914	23	18
F_HEKTS1023	31.10.2023	28.590	27.120	5.42 %	1.47	29.120	27.180	8,652	24,957,837	8,593	5,170	55	18
F_ISCTR0923	29.09.2023	25.090	24.130	3.98 %	0.96	25.640	24.030	938,313	2,326,181,787	829,023	-162	23	17
F_ISCTR1023	31.10.2023	25.720	24.720	4.05 %	1.00	26.230	24.640	16,333	41,493,099	11,933	2,434	55	17
F_ISGYO0923	29.09.2023	20.340	19.940	2.01 %	0.40	20.640	19.900	55,714	112,950,891	148,837	7,142	23	18
F_ISGYO1023	31.10.2023	20.990	20.280	3.50 %	0.71	21.100	20.420	1,082	2,239,596	1,156	-450	55	18

Sözleşme Kodu	Vade Ayı	Uzlaşma Fiyatı	Önceki Uzlaşma Fiyatı	Değişim	Değişim Puan	Gün İçi Yüksek	Gün İçi Düşük	İşlem Miktarı	İşlem Hacim	Açık Pozisyon	Açık Pozisyon Değişimi	Vadeye Kalan Gün Sayısı	Takasbank Başlangıç Teminatı %
<b>PAY VADELİ</b>													
F_KARSN0923	29.09.2023	12.910	13.260	-2.64 %	-0.35	13.370	12.820	96,649	125,960,537	98,407	3	23	17
F_KARSN1023	31.10.2023	13.280	13.580	-2.21 %	-0.30	13.690	13.180	910	1,218,871	4,467	25	55	17
F_KCHOL0923	29.09.2023	144.920	147.690	-1.88 %	-2.77	148.020	144.340	39,223	573,185,204	98,283	2,614	23	17
F_KCHOL1023	31.10.2023	148.960	151.440	-1.64 %	-2.48	151.460	148.230	1,582	23,680,914	957	111	55	17
F_KOZAA0923	29.09.2023	70.480	72.720	-3.08 %	-2.24	74.140	70.350	75,744	546,534,945	98,646	-964	23	16
F_KOZAA1023	31.10.2023	72.520	74.690	-2.91 %	-2.17	76.000	72.300	956	7,064,042	1,187	-110	55	16
F_KOZAL0923	29.09.2023	30.480	31.370	-2.84 %	-0.89	31.840	30.290	172,958	538,030,412	175,211	-4,604	23	18
F_KOZAL1023	31.10.2023	31.330	32.300	-3.00 %	-0.97	32.640	31.170	1,732	5,530,563	4,490	7	55	18
F_KRDMD0923	29.09.2023	27.540	27.790	-0.90 %	-0.25	28.270	27.150	368,015	1,019,094,949	378,063	-1,657	23	18
F_KRDMD1023	31.10.2023	28.280	28.440	-0.56 %	-0.16	28.940	27.900	5,258	14,963,762	9,638	1,133	55	18
F_MGROS0923	29.09.2023	370.500	380.750	-2.69 %	-10.25	383.890	369.010	3,867	144,233,182	6,278	603	23	18
F_MGROS1023	31.10.2023	380.390	388.940	-2.20 %	-8.55	391.480	378.800	93	3,556,452	112	19	55	18
F_ODAS0923	29.09.2023	12.730	12.800	-0.55 %	-0.07	13.040	12.680	384,165	493,895,489	1,321,280	-8,644	23	18
F_ODAS1023	31.10.2023	13.120	13.170	-0.38 %	-0.05	13.410	13.070	5,763	7,636,237	11,584	2,670	55	18
F_OYAKC0923	29.09.2023	71.670	71.240	0.60 %	0.43	75.800	70.900	62,361	453,684,142	43,503	3,063	23	18
F_OYAKC1023	31.10.2023	73.400	72.760	0.88 %	0.64	77.560	72.760	1,473	11,008,764	696	262	55	18
F_PETKM0923	29.09.2023	20.920	21.080	-0.76 %	-0.16	21.340	20.740	468,840	989,706,087	805,331	33,853	23	16
F_PETKM1023	31.10.2023	21.530	21.680	-0.69 %	-0.15	21.960	21.360	5,182	11,256,852	16,137	1,146	55	16
F_PGSUS0923	29.09.2023	889.750	902.720	-1.44 %	-12.97	908.000	884.900	3,866	344,588,741	6,488	45	23	17
F_PGSUS1023	31.10.2023	917.050	926.720	-1.04 %	-9.67	932.000	910.560	82	7,506,715	216	16	55	17
F_SAHOL0923	29.09.2023	62.480	62.980	-0.79 %	-0.50	63.390	61.200	77,539	483,499,199	254,564	8,413	23	15
F_SAHOL1023	31.10.2023	64.070	64.690	-0.96 %	-0.62	65.090	63.080	1,465	9,403,228	2,319	515	55	15
F_SASA0923	29.09.2023	55.840	54.420	2.61 %	1.42	57.500	54.010	114,510	644,765,658	79,157	6,901	23	19
F_SASA1023	31.10.2023	57.280	55.880	2.51 %	1.40	58.800	55.670	2,459	14,188,049	2,097	330	55	19
F_SISE0923	29.09.2023	55.550	55.230	0.58 %	0.32	56.760	55.000	237,228	1,326,516,320	205,109	6,080	23	17
F_SISE1023	31.10.2023	57.100	56.610	0.87 %	0.49	58.330	56.570	11,730	67,391,186	16,806	-1,068	55	17
F_SKBK0923	29.09.2023	4.670	4.560	2.41 %	0.11	4.740	4.560	512,145	239,695,193	827,911	18,692	23	19
F_SKBK1023	31.10.2023	4.780	4.660	2.58 %	0.12	4.860	4.690	2,922	1,401,465	7,143	1,516	55	19
F_SOKM0923	29.09.2023	61.630	62.900	-2.02 %	-1.27	63.240	60.800	11,330	69,644,367	27,689	1,178	23	17
F_SOKM1023	31.10.2023	63.170	64.370	-1.86 %	-1.20	64.660	62.830	249	1,578,453	1,072	47	55	17
F_TAVHL0923	29.09.2023	125.760	127.260	-1.18 %	-1.50	128.860	124.930	17,339	219,774,387	36,443	1,223	23	17
F_TAVHL1023	31.10.2023	129.590	130.460	-0.67 %	-0.87	132.250	128.600	221	2,875,941	793	5	55	17
F_TCELL0923	29.09.2023	58.980	60.530	-2.56 %	-1.55	60.940	58.440	81,002	482,120,044	150,333	11,191	23	16
F_TCELL1023	31.10.2023	60.480	62.020	-2.48 %	-1.54	62.220	59.990	1,261	7,694,617	7,198	71	55	16
F_THYAO0923	29.09.2023	251.910	258.500	-2.55 %	-6.59	259.000	251.170	51,384	1,305,742,526	82,254	4,338	23	16
F_THYAO1023	31.10.2023	259.190	265.770	-2.48 %	-6.58	266.310	258.870	2,221	58,094,778	5,540	455	55	16
F_TKFEN0923	29.09.2023	49.050	48.900	0.31 %	0.15	49.500	48.050	35,746	174,924,310	113,012	4,177	23	16
F_TKFEN1023	31.10.2023	50.380	50.210	0.34 %	0.17	50.800	49.550	532	2,677,567	6,367	-24	55	16
F_TOASO0923	29.09.2023	270.450	276.440	-2.17 %	-5.99	278.000	267.010	7,894	213,930,322	23,819	1,707	23	15
F_TOASO1023	31.10.2023	277.410	280.660	-1.16 %	-3.25	282.620	275.360	165	4,593,633	1,631	41	55	15
F_TSKB0923	29.09.2023	7.730	7.690	0.52 %	0.04	7.920	7.600	218,085	169,443,516	249,531	370	23	20
F_TSKB1023	31.10.2023	7.930	7.840	1.15 %	0.09	8.110	7.800	2,669	2,124,864	2,681	1,194	55	20
F_TTKOM0923	29.09.2023	27.210	26.340	3.30 %	0.87	27.460	26.300	260,969	698,996,860	283,838	28,734	23	19
F_TTKOM1023	31.10.2023	27.980	27.020	3.55 %	0.96	28.130	26.990	1,676	4,608,048	8,423	444	55	19
F_TUPRS0923	29.09.2023	139.380	142.620	-2.27 %	-3.24	144.730	138.600	49,864	701,452,803	50,151	2,596	23	16
F_TUPRS1023	31.10.2023	143.270	146.390	-2.13 %	-3.12	148.500	142.530	1,312	18,984,223	2,446	273	55	16
F_VAKBN0923	29.09.2023	15.430	15.580	-0.96 %	-0.15	16.000	15.120	493,658	769,874,146	310,286	-14,908	23	19
F_VAKBN1023	31.10.2023	15.880	15.960	-0.50 %	-0.08	16.400	15.560	5,190	8,309,060	8,431	1,244	55	19
F_VESTL0923	29.09.2023	66.800	68.410	-2.35 %	-1.61	69.030	66.600	25,009	169,483,223	77,230	-457	23	16
F_VESTL1023	31.10.2023	68.630	70.210	-2.25 %	-1.58	70.820	68.550	762	5,295,106	3,029	-27	55	16
F_YKBNK0923	29.09.2023	17.290	17.540	-1.43 %	-0.25	17.770	17.200	776,753	1,361,316,813	1,047,660	-9,602	23	18
F_YKBNK1023	31.10.2023	17.750	17.990	-1.33 %	-0.24	18.220	17.660	6,108	10,974,283	20,107	903	55	18

\*Takasbank pozisyon limitlerine ulaşmak için [tıklayınız.](#)

**Gedik Yatırım Menkul Değerler A.Ş. - Yatırım Danışmanlığı Birimi**

**Ünvan :** Gedik Yatırım Menkul Değerler A.Ş.

**Adres :** Altayçeşme Mah. Çamlı Sok. Ofis Park Maltepe No:21/4 Kat:10-11-12 Maltepe/İstanbul

**Tel :** (0216) 453 0053

**E-Posta :** vadeli@gedik.com

**\*Gedik Yatırım VİOP Bülteni, Genel Yatırım Tavsiyesi Kapsamında Yatırım Danışmanlığı Birimi Tarafından Hazırlanmaktadır.**

**YASAL UYARI**

Burada yer alan bilgiler Gedik Yatırım tarafından bilgilendirme amacıyla hazırlanmıştır. Yatırım sinyal, bilgi, yorum ve tavsiyeleri yatırım danışmanlığı kapsamında değildir. Yatırım danışmanlığı hizmeti; aracı kurumlar, portföy yönetim şirketleri, mevduat kabul etmeyen bankalar ile müşteri arasında imzalanacak yatırım danışmanlığı sözleşmesi çerçevesinde sunulmaktadır. Burada yer alan sinyal, yorum ve tavsiyeler, herhangi bir yatırım aracının alım satım önerisi ya da getiri vaadi olarak yorumlanmamalıdır. Bu görüşler mali durumunuz ile risk ve getiri tercihlerinize uygun olmayabilir ve sadece burada yer alan bilgilere ve sinyallere dayanarak yatırım kararı verilmesi beklentilerinize uygun sonuçlar doğurmayabilir. Burada yer alan sinyaller, fiyatlar, veriler ve bilgilerin tam ve doğru olduğu garanti edilemez; içerik, haber verilmeksizin değiştirilebilir. Tüm sinyal ve veriler, Gedik Yatırım tarafından güvenilir olduğuna inanılan kaynaklardan alınmıştır. Bu sinyal ve kaynakların kullanılması nedeni ile ortaya çıkabilecek hatalardan ve zararlardan Gedik Yatırım sorumlu değildir.

**Genel Müdürlük**

Altayçeşme Mah. Çamlı Sok. Ofis Park Maltepe No:21/4 Kat:10-11-12 Maltepe/İstanbul/Türkiye Tel: (0216) 453 00 00 (pbx) Faks: (0216) 377 11 36

**Adana-Seyhan**

Çınarlı Mah. Ziyapaşa Bulvarı No: 78 Güneş Ziyapaşa İş Merkezi Kat :5 No :504 Seyhan/ADANA Tel: (0322) 355 03 50 (pbx) Faks: (0322) 290 35 18

**Ankara - Kızılay**

Mustafa Kemal Mah. 2157 Sk. Dış Kapı No : 2 İç Kapı No : 11 Çankaya/ ANKARA Tel: (0312) 232 09 49 (pbx) Faks: (0312) 232 09 49

**Aydın**

Hasanefendi-Ramazan Paşa Mah. İstiklal Cad. Dış Kapı No : 23 İç Kapı No : 1 Efeler/AYDIN Tel: (0256) 999 17 87 (pbx) Faks:

**Aydın - Nazilli**

Altıntaş Mah. İstasyon Bulvarı No:19 Kat:4 Daire:12 Nazilli / AYDIN Tel: (0256) 314 15 98 (pbx) Faks: (0256) 315 88 52

**Balıkesir**

Eski Kuyumcular Mah. Anafartalar Cad. Acarlar İş Merkezi Dış Kapı No : 23 İç Kapı No : 1 Karesi - BALIKESİR Tel: (0266) 999 12 40 (pbx) Faks:

**Bodrum**

Taşyaka Mah. Ölüdeniz (TSY) Cad. No : 21 İç Kapı No : 3 Fethiye / Muğla Tel: (0252) 316 32 70 (pbx) Faks: (0252) 316 92 70

**Bursa - Nilüfer**

Oduluk Mah. Liman Cad. No:7 Nilüfer / BURSA Tel: (0224) 275 35 50 (pbx) Faks: (0224) 451 79 66

**Çorlu**

Zafer Mah. Cumhuriyet Bulvarı Dış Kapı No:9T1 İç Kapı No:114 Çorlu TEKİRDAĞ Tel: (0282) 888 96 20 (pbx) Faks:

**Denizli - Merkez**

Saraylar Mah. İkinci Ticari Yol Sok.No:24 Kat:4 D:8 DENİZLİ Tel: (0258) 263 80 15 (pbx) Faks: (0258) 241 91 01

**Elazığ - Merkez**

Cumhuriyet Mah. Beyzade Efendi Bulvarı Temizer Apt. NO:1/3 A Blok Merkez / Elazığ Tel: (0424) 234 57 40 (pbx) Faks:

**Etiler Private**

Etiler Mah. Yıldız Çiçeği Sok. No:11 Beşiktaş/İstanbul Tel: (0212) 999 50 11 (pbx) Faks:

**İstanbul - Ataşehir**

Barbaros Mah. İhlamur Bulvarı Sarkaç Sok. Ağaoglu My Prestige No:1 D: 12-13 Ataşehir/İSTANBUL Tel: (0216) 560 37 00 (pbx) Faks: (0216) 688 67 86

**İstanbul - Kapalıçarşı**

Kürkçüler Sk. No: 25 Eminönü/Kapalıçarşı/İSTANBUL Tel: (0212) 513 40 01 (pbx) Faks: (0212) 527 16 86

**İstanbul - Şişli**

Esentepe Mah. Büyükdere Cad. Dış Kapı N201 Loft Residence İç Kapı N 50 Şişli / İSTANBUL Tel: (0212) 385 42 00 (pbx) Faks: (0212) 283 92 80

**İstanbul - Ümraniye**

İnkılap Mah. Küçüksu Cad. Çeşminaz Sok. NO:2/7 Kat:3 Ümraniye Tel: (0216) 461 33 90 (pbx) Faks: (0216) 328 10 32

**Karabük - Merkez**

Bayır Mah. Menderes Cad. Çebioğlu Twin Towers B Blok Dış Kapı No :2 İç Kapı No : 107 Merkez / Karabük Tel: (0370) 502 15 90 (pbx) Faks: (0370) 502 15 93

**Kocaeli - Gebze**

Hacı Halil Mah. Hükümet Cad. No: 95 Gebze/KOCAELİ Tel: (0262) 642 34 00 (pbx) Faks: (0262) 641 82 01

**Konya - Selçuklu**

Beyazıt Mahallesi, Hüsnü Aşk Sok. Bezirci İş Merkezi Kat:4 D:403 Selçuklu / KONYA Tel: (0332) 238 59 60 (pbx) Faks: (0332) 238 59 75

**Manisa - Merkez**

Anafartalar Mah. Mustafa Kemal Paşa Cad. Kamil Menteş Apt. No: 34/1 MANİSA Tel: (0236) 239 42 98 (pbx) Faks: (0236) 239 43 02

**Muğla - Fethiye**

Babataşı Mah. 774. Sok. No.2 Fethiye / Muğla Tel: (0252) 612 07 60 (pbx) Faks: (0252) 612 36 46

**Sakarya - Adapazarı**

Tiğcılar Mah. Yenicami Sok. Dış Kapı No:5 İç Kapı No: 201 Adapazarı- Sakarya Tel: (0264) 279 83 89 (pbx) Faks: (0264) 281 03 88

**Trabzon - Ortahisar**

Kemerkaya Mah. K.Maraş Cad. Ticaret Mektep Sk. Ustaömeroğlu İş Merkezi No: 9/9 Ortahisar/TRABZON Tel: (0462) 326 09 97 (pbx) Faks: (0462) 326 38 67

**Yeşilyurt Private Şube**

Yeşilyurt Mah. Sipahioğlu Cad. No : 14 İç Kapı No : 5 Bakırköy / İSTANBUL Tel: (0000) 000 00 00 (pbx) Faks:

**Alanya**

Şekerhane Mah. Atatürk Cad.(Hancı Pastanesi Üstü) Balta İş Hanı 1100 Sok. Dış Kapı No : 9 İç Kapı No : 206 Alanya - Antalya Tel: (0242) 519 23 17 (pbx) Faks: (0242) 513 93 81

**Ankara - Çankaya**

Simon Bolivar Cad. No: 8/6 Çankaya/ANKARA Tel: (0312) 438 27 00 (pbx) Faks: (0312) 438 27 47

**Antalya**

Elmalı Mah. Cumhuriyet Cad. Dış Kapı No : 40 Gültekin İşhanı Kat: 3 İç Kapı No : 301 Muratpaşa / ANTALYA Tel: (0242) 248 35 20 (pbx) Faks: (0242) 244 29 10

**Aydın - Kuşadası**

Türkmen mah. Atatürk Bulvarı Belvü Sitesi C Blok Kat 2 Daire 3 Kuşadası /AYDIN Tel: (0256) 618 44 77 (pbx) Faks: (0256) 618 44 91

**Bağdat Caddesi Private**

Caddebostan Mah. Kantarcı Rıza Sk. Dış Kapı No:1 K:4 İç Kapı No:8 Kadıköy / İSTANBUL Tel: (0216) 453 01 05 (pbx) Faks: (0216) 411 23 54

**Bandırma**

Dere Mah. Ordu Cad. Kapı No:3 İç Kapı No:2 Bandırma/ BALIKESİR Tel: (0226) 999 10 75 (pbx) Faks:

**Bursa**

İhsaniye Mah. İknur Sok. Dış Kapı No: 1D İç Kapı No: 8 Nilüfer/Bursa Tel: (0224) 220 51 50 (pbx) Faks: (0224) 220 50 99

**Çanakkale**

Kemalpaşa Mah. Şair Ece Ayhan Meydanı Dış Kapı No: 22 Kat: 2 İç Kapı No:2 Merkez / ÇANAKKALE Tel: (0286) 999 17 02 (pbx) Faks:

**Çorum - Merkez**

Yavruturna Mah. 1. Maliye Sok. No: 1 Kat: 4 D: 22 Çorum Tel: (0364) 211 11 45 (pbx) Faks: (0364) 201 05 63

**Edirne - Merkez**

İstasyon Mah. Hakim Çağlar Işık Cad. Dış Kapı No : 1 İç Kapı No : 30 Merkez / Edirne Tel: (0284) 212 45 61 (pbx) Faks: (0284) 213 37 78

**Eskişehir - Merkez**

Akarbaşı Mah. Atatürk Bulvarı No : 77 A Odunpazarı / ESKİŞEHİR Tel: (0222) 230 09 08 (pbx) Faks: (0222) 220 37 02

**Gaziantep**

İncil Pınar Mah. Nail Bilen Cad. Uğur Plaza Sitesi Uğur Plaza Blok No: 5 İç Kapı No: 35 Şehitkamil / Gaziantep Tel: (0342) 909 01 54 (pbx) Faks:

**İstanbul - Bakırköy**

Cevizlik Mah. Muhasebeci Sok. Neşe Han No: 1 Kat:3 Bakırköy/İSTANBUL Tel: (0212) 660 85 25 (pbx) Faks: (0212) 570 03 03

**İstanbul - Maltepe**

Bağlarbaşı Mah. Bağdat Caddesi. Gedik İş Merkezi A Blok No: 414 Kat: 2 Daire: 22 İSTANBUL Tel: (0216) 399 00 42 (pbx) Faks: (0216) 399 18 17

**İstanbul - Tophane**

Necatibey Cad. Alipaşa Degirmen Sok. No: 24 34425 Tophane/Karaköy/ İSTANBUL Tel: (0212) 251 60 06 (pbx) Faks: (0212) 293 49 03

**İzmir**

Akdeniz Mah. Akdeniz Cad. Dış Kapı No : 1 İç Kapı No : 303 Konak / İZMİR Tel: (0232) 465 10 20 (pbx) Faks: (0232) 464 66 22

**Kayseri**

Hunat Mah. Postalar Geçidi Sok. Ak Plaza Dış Kapı No :1 İç Kapı No : 206 Melikgazi - Kayseri Tel: (0352) 222 78 26 (pbx) Faks: (0352) 221 48 27

**Kocaeli - İzmit Şubesi**

Körfez Mahallesi Ankara Karayolu Cad. Dış Kapı No : 123/ 2 İç Kapı No : 9 İzmit / Kocaeli Tel: (0262) 999 18 14 (pbx) Faks: (0216) 377 11 36

**Malatya - Battalgazi**

Büyük Hüseyin Bey Mah. Atatürk Cad. Anadolu İş Merkezi K: 3 No: 23 D: 9-10-11 Battalgazi / MALATYA Tel: (0422) 325 62 67 (pbx) Faks: (0422) 322 23 72

**Mersin - Akdeniz**

Mahmudiye Mah. Atatürk Cad. Adil Kanun İş Hanı Kat: 2 Akdeniz / MERSİN Tel: (0324) 238 18 18 (pbx) Faks: (0324) 231 22 52

**Ordu - Altınordu**

Düz Mah. Yıldırım Cad. Dış Kapı No : 4 İç Kapı No : 503 Altınordu / ORDU Tel: (0452) 222 07 49 (pbx) Faks: (0452) 220 07 50

**Samsun - İlkadım**

Hançerli Mah. Dervişzade Sok. Albayrak İş Merkezi No :5 Kat:6 İç Kapı No :5 İlkadım /Samsun Tel: (0362) 431 63 43 (pbx) Faks: (0362) 431 33 89

**Uşak - Merkez**

İsmetpaşa Cad. No: 45 K: 2 Mavi Plaza UŞAK Tel: (0276) 227 27 44 (pbx) Faks: (0276) 227 27 37

**Zonguldak - Ereğli**

Müftü Mahallesi Süheyla Erel Sokak. No:2/1 Ay City İş Merkezi 7. Kat Ofis No:85 Karadeniz Ereğli / ZONGULDAK Tel: (0372) 329 10 00 (pbx) Faks: (0372) 316 66 30