

Gedik Yatırım
METATRADER 5
İŞLEM
PLATFORMU
KULLANIM
KILAVUZU

GedikYatırım



PLATFORMUN BAŞLATILMASI



- [Buradan](#) MT5 İşlem Platformu kurulum dosyası bilgisayarınıza indirilir.
- Link yardımı ile indirilen dosya açılır. 'Çalıştır' tıklanarak kurulum işlemi başlatılır.
- Açılan pencerede 'Sonraki' seçeneği seçilince kurulum başlatılır.



PLATFORMUN BAŞLATILMASI



Programın yüklenmesini bekleyin.



Yükleme tamamlandığında 'Son' tuşuna tıklanarak kurulum tamamlanır.



GEDİK FOREX DEMO HESAP İÇİN



Şirket adı kısmında 'Gedik Yatırım Menkul Değerler A.Ş.' seçilir.
'Sonraki' tuşuna tıklanır.

Hesap aç ? X

Şirket listesi
Hesabın açılacağı şirketi seçin

'ŞirketAdi' veya 'şirket.com' web adresi şeklinde şirket bilgisi girin

Gedik Yatırım Menkul Değerler A.Ş. GedikYatirimMenkul

GEDİK FOREX DEMO HESAP İÇİN:



Yeni demo hesabı için 'Risk almadan sanal para ile işlem yapmak için bir demo hesabı açın' seçeneği seçilir ve 'Sonraki' tuşu ile devam edilir.

Hesap aç: Gedik Yatırım Menkul Değerler A.Ş. ? x

Bir hesap aç
Gerçek veya sanal para ile işlem yapın ve deneyim kazanın

Risk almadan sanal para ile işlem yapmak için bir demo hesabı açın.
Bir demo hesabı borsalarda işlem yapmayı öğrenmenizi ve stratejilerinizi test etmenizi sağlar. Bunu yaparken, sanal para kullandığınız için hiçbir şey riske atmazsınız.

Canlı işlem yapmak için bir gerçek hesap açın
Gerçek bir hesap, ekstradan kimlik ispatı gerektirir. Kimlik belgelerinin kopyalarını sağlamanız gerekecektir.

Var olan işlem hesabınıza bağlanın
Giriş:
Şifre:
Sunucu:

< Geri **Sonraki >** İptal

Kişisel bilgiler doldurulur ve 'Sonraki' tuşu ile devam edilir.

Hesap aç: Gedik Yatırım Menkul Değerler A.Ş. ? x

Demo bir hesap açmak
Bir demo hesabı sanal para ile işlem yapmayı ve risk almadan öğrenmeyi sağlar

Ad:
Soyad:
E-posta:
Cep Telefonu:

İşlemlerde hedge kullan

Sunucu:
Hesap türü:
Mevduat: USD, hesabınıza yatırılacak sanal para
Kaldıraç: işlem için aracı kurum tarafından sağlanacak sanal kredi fonları

Hesap açmanın şartlarını ve koşullarını ve veri koruma politikasını kabul ediyorum

< Geri **Sonraki >** İptal

GEDİK FOREX DEMO HESAP İÇİN



Demo hesabınız aktifleştirildi. Hesap giriş bilgilerinizi güvenli bir yerde saklayınız.




Hesap aç: Gedik Yatırım Menkul Değerler A.Ş. ? X

Kayıt
Lütfen bekleyin

İsim: Gedik Yatırım Menkul Değerler
Sunucu: GedikYatirimMenkul-Real-Demo
Hesap türü: Demo Kullanıcılar (1:10)
Mevduat: 100000 USD
Durum: Yeni hesap açılıyor

Giriş: **10000006**
Şifre: **MoNu-nK1**
Yatırımı: **ELQ-Y5Tn** (salt okunur şifre)
[Kayıt bilgilerini panoya kopyala](#)

Lütfen kullanıcı adınızı ve şifrenizi güvenli bir yerde saklayın.
Mobil uygulamada yetkilendirmek için lütfen QR kodunu kullanın.

< Geri Son İptal

GEDİK FOREX GERÇEK HESAP İÇİN :



Platform ekranında, 'Dosya' – 'İşlem Hesabına Giriş' seçeneği seçilir.

The screenshot displays the trading platform interface. The main window shows a candlestick chart for EURUSD, M30, with a price range from approximately 1.10300 to 1.11535. The left sidebar contains a list of market data with columns for Symbol, Sell, Buy, and Time. The bottom navigation bar includes options like 'İşlem', 'Risk Analizi', 'Geçmiş', 'Haberler', 'Posta kutusu', 'Takvim', 'Şirket', 'Uyanlar', 'Makaleler', 'Kod Kutuphanesi', 'Uzmanlar', and 'Günlük'. The 'Hesap aç' dialog box is the central focus, showing the 'Şirket listesi' and the selected company 'Gedik Yatırım Menkul Değerler A.Ş.'.

GEDİK FOREX GERÇEK HESAP İÇİN :



- Size Gedik Yatırım tarafından gönderilen hesap numarası ve şifre bilgileri girilir.
- Sunucu olarak 'GedikYatırımMenkul-Real' seçilerek giriş yapılır.

&Giriş... ? X

Yetkilendirme alım-satım hesabınıza ulaşmanızı sağlar

Giriş: 100001

Şifre: ●●●●●●●● Şifreyi kaydet

Sunucu: GedikYatırımMenkul-Real

Tamam İptal

GEDİK FOREX GERÇEK HESAP İÇİN :



PLATFORM EKRANI



Alt kısımda yer alan ;

- İşlem sekmesi – mevcut pozisyonlar
- Risk analizi
- Hesap Geçmişi – kapatılan pozisyonlar
- Haberler
- Uyarılar
- Posta kutusu-Gedik Forex tarafından gönderilen postalar
- Şirket –Gedik Forex resmi internet sitesi

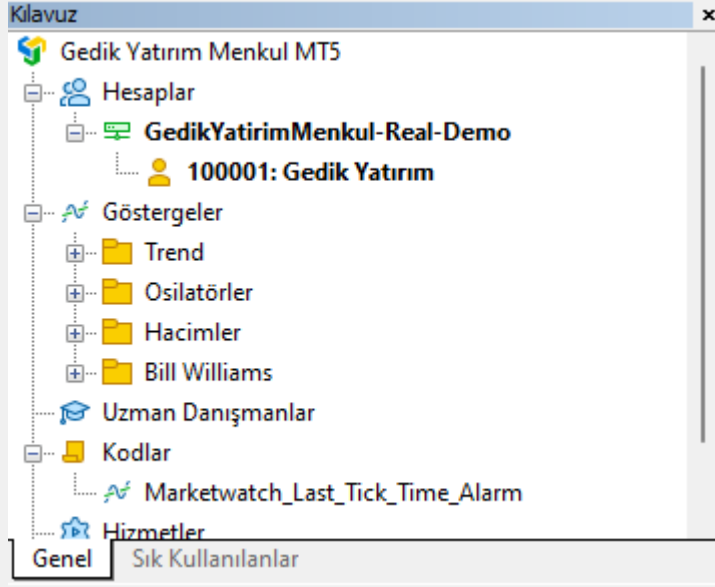
Sembol	Fiş	Zaman	Tür	Hacim	Fiyat	S / L	T / P	Fiyat	Swap	Kar
eurusd	51160656070	2024.04.05 03:15:37	buy	1.00	1.08411	0.00000	0.00000	1.08405	0.00	-6.00 x

Bakiye: 10 000.00 USD Varlık: 9 994.00 Teminat: 1 084.11 Serbest Teminat: 8 909.89 Teminat Seviyesi: 921.86 %

Arac Kutusu

İşlem Risk Analizi Geçmiş Haberler Posta kutusu 7 Takvim Şirket Mağaza Uyarılar Sinyaller Makaleler 1219 Kod Kütüphanesi VPS Uzmanlar Günlük

Strateji Sinayıcı



Şu unsurların izlenmesini ve yönetilmesini sağlar:

- Daha önce giriş yapılan hesaplar
- Göstergeler (Meta Quotes göstergeleri- kendi göstergeleriniz)
- Uzman Danışmanlar
- Komut Dosyaları

BAĞLANTI DURUMU

Platformun sunucusuyla olan bağlantısı hakkında bilgi verir.

Giriş esnasında bağlantı durumunu gösterir. Sol tıklamak sunuculara ve sunucuların yeniden taramış haline göz atılmasını sağlar.

 82.6 / 0.1 Mb



Emir girişi için:

- Piyasa Gözlemi penceresinden: Piyasa Gözlemi'nde bir sembol seçin -> sağ tıklayın-> Yeni Emir
- Grafikten: Grafik üzerinde sağ tıklayın -> İşlem -> Yeni Emir
- Araç çubuğundan: Yeni Emir

Sonraki adımlar

- Emir parametrelerinin Seçimi
- Emrin teyit edilmesi

Emir türünü seçin (Piyasa Emri/Bekleyen Emir)

İşlem hacmi

Sembol: EURUSD, Euro vs US Dollar

Tür: Anlık İşlem

Hacim: 1.00 100 000 EUR

Zararı Durdur: 0.00000 Karı Al: 0.00000

Yorum:

Sapma: 0

1.08381 / 1.08383

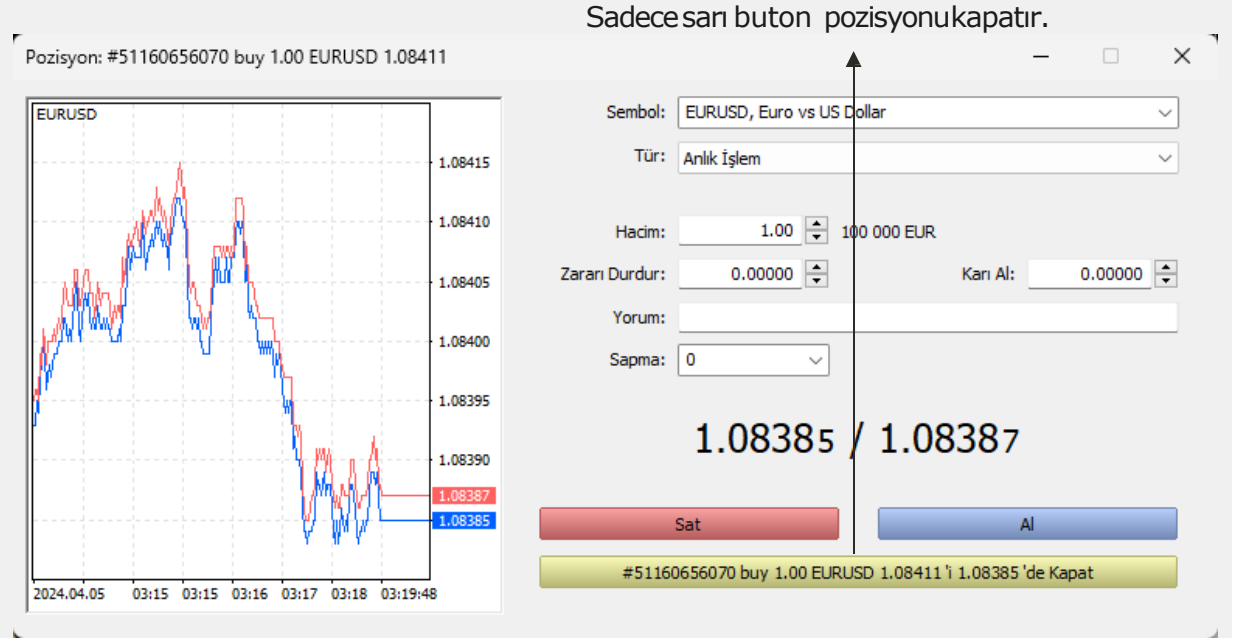
Sat Al

Piyasa fiyatlarından al/sat'a basarak emri gerçekleştirin

EMİRLERİN KAPATILMASI



- Terminal bölümünde açık olan emrin üzerine çift tıklanır ve açılan pencereden 'close' seçeneği ile pozisyon kapatılır.



*ÖNEMLİ: Alış veya Satışa tıklamak yeni bir pozisyon açar (hedge – riskten koruma)

BEKLEYEN EMİRLER



- Bir yeni emir penceresi açılır
- Emrin türü seçilir: Bekleyen Emir
- Aşağıdaki 4 bekleyen emir türünden biri seçilir:
 - Buy Limit (Limitli Satın Alma Emri)
 - Sell Limit (Limitli Satış Emri)
 - Buy Stop (Satın Alma Giriş Emri)
 - Sell Stop (Satış Giriş Emri)

Önemli: Eğer bekleyen emrin değerleri yanlış girilmişse ekranda «Yanlış Parametre» yazısı çıkacaktır.

TAKİP EDEN STOP



- Stop Loss (Zarar Durdurma) seviyesini belirleyin
- Platform terminalindeki açık pozisyon içerik menüsüne sağ tıklayın açılan penceredeki Takip Eden Stop seçeneği seçin
- İstedığınız uzaklığı seçin
- Takip eden stop fonksiyonu sadece pozisyon kâra geçtiğinde aktif hale gelecektir.
- Bu özelliğin çalışması için platformun açık tutulması gerekmektedir

Yeni Emir F9
Pozisyonu Kapat
Değiştir veya Sil
Takip Eden Durdurucu
Hacim
Kar
Rapor
Çizelgede Göster
Sinyal Olarak Kaydet
Göster Milisaniyeler
Otomatik Düzenle D
Tablo G
Sütunlar
Tümünü Sil
Yok
0 puan
5 puan
10 puan
15 puan
20 puan
25 puan
30 puan
35 puan
40 puan
45 puan
Özel

Platformun seyir menüsünden(navigatör) istenilen otomatik alım/satım stratejisinin üzerine sağ tıklayın ve 'çizelgeye ekle'yi seçin.

Algoritmik Ticaret tuşunun aktif olduğundan emin olun.

Uzman Danışman uygulama dosyaları, 'Uzman Danışman' dosyasına kaydedilir ve buradan grafiklere yüklenir.

ŞİFRE DEĞİŞTİRME



- Terminalin üst kısmından Araçlar / Seçenekler / Sunucu sekmesine gelinir ve 'Şifre' kutucuğunun yanındaki 'Değiştir'e tıklanır.
- Açılan pencerede ilk kutucuğa eski şifre girilir.
- 'Yeni Şifre' ve 'Onayla' alanlarına, yeni şifre girilir ve 'Tamam' tuşuna tıklanır.

Daha fazla bilgi ve sorularınız için bizimle iletişime geçebilirsiniz.

0216 453 01 20

forex@gedik.com

<https://gedik.com/urunler/uluslararasi-piyasalar/forex>