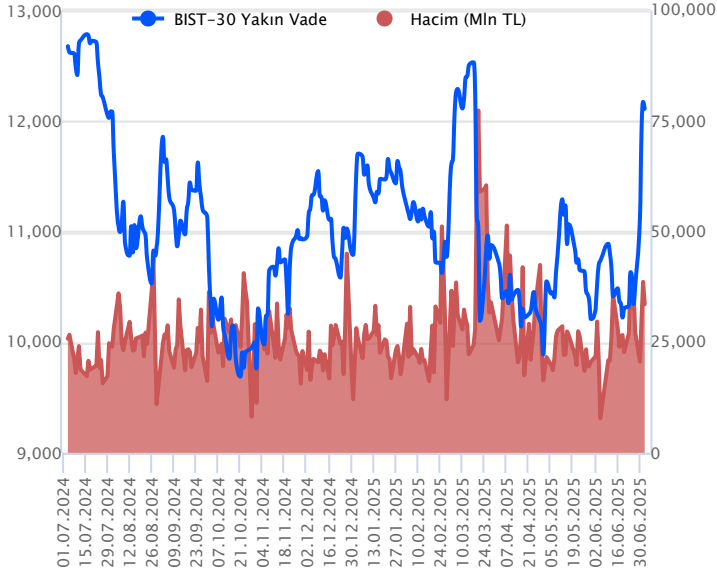


Sözleşme Kodu	Vade Ayı	Uzlaşma Fiyatı	Önceki Uzlaşma Fiyatı	Değişim	Değişim Puanı	Gün İçi Yüksek	Gün İçi Düşük	İşlem Miktarı	İşlem Hacim	Açık Pozisyon	Açık Pozisyon Değişimi	Vadeye Kalan Gün Sayısı	Takasbank Başlangıç Teminatı %
<b>ENDEKS KONTRATLARI</b>													
F_XU0300825	29.08.2025	12,094.00	12,095.00	-0.01 %	-1.00	12,305.00	12,021.00	276,749.00	33,574,245,870.00	494,524.00	-2,153.00	57	12
F_XU0301025	31.10.2025	12,766.00	12,757.00	0.07 %	9.00	12,970.00	12,697.00	3,092.00	396,778,480.00	6,051.00	501.00	120	12

### BIST 30 Yakın Vadeli Kontratı



Ağustos vadeli endeks sözleşmesi 12.021,00 – 12.305,00 seviyeleri arasında hareket ederek günü yatay bir kapanışla 12.094,00 uzlaşma fiyatından tamamladı. Haftanın ilk yarısında güçlü yükselişlerin kaydedildiği sözleşmede dün dalgalı bir fiyatlama takip edildi. Sözleşmede akşam seans kapanışı da 12.111,00 puandan gerçekleşti. ABD borsaları dün günü yükselişlerle tamamlarken, bugün tatil nedeniyle ABD borsaları işlem görmeyecektir. ABD vadeliinde ise bu sabah hafif satıcılı bir seyir etkili oluyor. Asya piyasalarında genel olarak yeşil bir renk hâkim. Avrupa vadeli ve CFD endeksleri hafif satıcılı açılışlara işaret ediyor. Ağustos vadeli endeks sözleşmesinin güne yatay bir başlangıç yapmasını bekliyoruz.

Yükseliş eğiliminin devamlılığı açısından psikolojik öneme sahip 12.000 üzerinde kalıcılığın önem taşıdığı sözleşmede, 12.150 – 12.200 aralığı kısa vadeli ilk direnç bölgesidir. Bu bölge üzerindeki fiyatlamalarda 12.255 - 12.300 – 12.350 ve 12.425 seviyeleri direnç konumunda bulunmaktadır. Sözleşmede olası kâr satışlarında ise 12.000 seviyesi kısa vadeli ilk güçlü destek noktasıdır. Kritik öneme sahip 12.000 altına sarkmalarda düzeltme eğiliminin hız kazanabileceği sözleşmede 11.900 - 11.815 ve 11.740 seviyelerine doğru geri çekilmeler gündeme gelebilir.

Endeks - 30 Yakın Vade Aracı Kurum Dağılımı Günlük Değişim					
Long			Short		
Kurum	Net Lot	Pay (%)	Kurum	Net Lot	Pay (%)
Halk Yatırım	6.642	24	Deniz Yatırım	15.613	56
Teb Yatırım	4.007	14	Yapı Kredi Yatırım	4.508	16
Tacirler Yatırım	4.006	14	Oyak Yatırım	3.219	12
İnfo Yatırım	3.564	13	Garanti BBVA	1.357	5
İş Yatırım	3.001	11	Bank of America	770	3
<b>Diğer</b>	<b>6.719</b>	<b>24</b>	<b>Diğer</b>	<b>2.472</b>	<b>9</b>

İlk 5 Kurum Satım Ağırlıklı

Endeks - 30 Yakın Vade Aracı Kurum Dağılımı Tüm Vade					
Long			Short		
Kurum	Net Lot	Pay (%)	Kurum	Net Lot	Pay (%)
Teb Yatırım	158.678	55	İş Yatırım	138.677	48
Yapı Kredi Yatırım	63.735	22	Bank of America	79.346	28
Ziraat Yatırım	24.762	9	Ak Yatırım	15.705	5
HSBC Yatırım	17.662	6	Deniz Yatırım	10.267	4
Garanti BBVA	7.385	3	QNB Yatırım Menkul	9.849	3
<b>Diğer</b>	<b>16.117</b>	<b>6</b>	<b>Diğer</b>	<b>34.495</b>	<b>12</b>

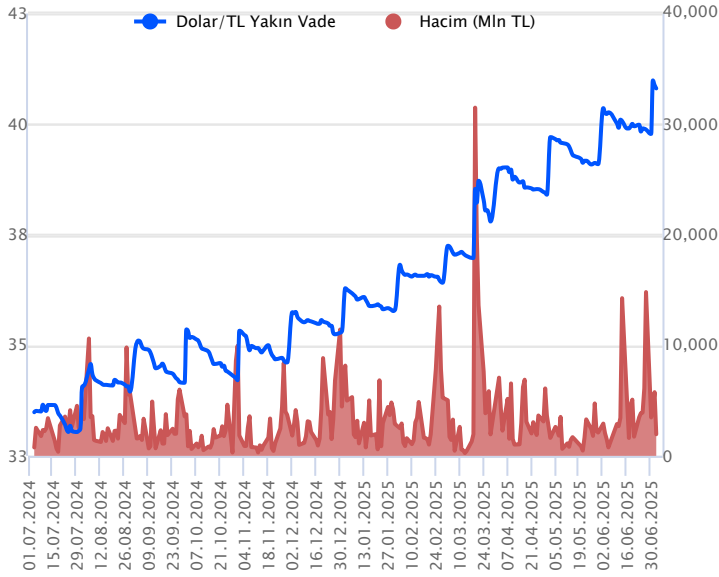
İlk 5 Kurum Alım Ağırlıklı



Fiyat (%)	Açık Pozisyon (%)	Yorum
Artış	Artış	Yükselişin devamlılığı için sinyal olarak kabul edilebilir.
Artış	Azalış	Yükselişin desteklenmediğini gösterir.
Azalış	Artış	Düşüşlerin devamlılığı için sinyal olarak kabul edilebilir.
Azalış	Azalış	Düşüşlerin desteklenmediğini gösterir.

Sözleşme Kodu	Vade Ayı	Uzlaşma Fiyatı	Önceki Uzlaşma Fiyatı	Değişim	Değişim Puan	Gün İçi Yüksek	Gün İçi Düşük	İşlem Miktarı	İşlem Hacim	Açık Pozisyon	Açık Pozisyon Kalan Gün Sayısı	Vadeye Kalan Gün Sayısı	Takasbank Başlangıç Teminatı %
<b>DÖVİZ KONTRATLARI</b>													
F_EURTRY0725	31.07.2025	47.9930	48.1700	-0.37 %	-0.18	48.2600	47.9200	845	40,649,003	11,003	201	28	11
F_EURTRY0825	29.08.2025	49.4030	49.5650	-0.33 %	-0.16	49.7000	49.3110	292	14,461,173	1,277	187	57	11
F_EURUSD0725	31.07.2025	1.1776	1.1787	-0.09 %	0.00	1.1830	1.1739	10,301	482,650,921	36,015	2,369	28	3
F_EURUSD0825	29.08.2025	1.1802	1.1807	-0.04 %	0.00	1.1852	1.1764	649	30,481,688	5,030	406	57	3
F_USDTRY0725	31.07.2025	40.8090	40.8900	-0.20 %	-0.08	40.9300	40.8000	47,861	1,954,013,195	1,680,720	19,778	28	11
F_USDTRY0825	29.08.2025	41.9460	42.0250	-0.19 %	-0.08	42.0450	41.9230	59,397	2,493,133,322	539,511	41,340	57	11

## Dolar/TL Yakın Vadeli Kontratı



Temmuz vadeli dolar/TL sözleşmesi dün 40,8000 ile 40,9300 seviyeleri arasında dalgalanarak günü yüzde 0,20'lik düşüşle 40,8090 uzlaşma fiyatından tamamladı. Yurt içerisinde tüketici enflasyonu haziran ayında aylık yüzde 1,37 ve yıllık yüzde 35,05 oranında artış kaydetti. Veriler beklentilerimize paralel gelirken, konsensüsün altında gerçekleşti. Diğer taraftan yurt içi üretici enflasyonu ise aylık yüzde 2,46 ve yıllık yüzde 24,45 düzeyinde arttı. ABD tarafında hazıranda azalış kaydeden ADP özel sektör istihdamı sonrası tarım dışı istihdam hazıranda 147 bin kişi artışla beklentileri aşarken, işsizlik oranı 0,1 puan düşüşle yüzde 4,1'e geriledi. Ortalama saatlik kazançlar ise aylık yüzde 0,2 ile beklentilerin altında kaldı. Diğer taraftan ISM hizmet PMI verisi hazıranda 50,8 ile beklentilere paralel eşik değer olan 50'nin üzerinde gerçekleşti. ABD Başkanı D. Trump'ın vergi indirimi ve harcama paketinin kongreden geçmesi şu aşamada mali endişeleri beraberinde getirirken, temmuz ayı Fed toplantısında bekle – gör politikası ağırlık kazanmış durumda. Verilerin fiyatlamalara etkisi sınırlı kalıyor. Dolar/TL spot kuru, bu sabah saat 08:10 itibariyle 39,84 civarında hareket ediyor. Dolar endeksi ise 96,91 civarında bulunuyor.

## Dolar/TL Yakın Vade Aracı Kurum Dağılımı Günlük Değişim

Long			Short		
Kurum	Net Lot	Pay (%)	Kurum	Net Lot	Pay (%)
Yapı ve Kredi	18.000	58	İnfo Yatırım	13.206	43
Nurol Yatırım	5.000	16	Akbank	5.841	19
Gedik Yatırım	2.195	7	Ak Yatırım	4.025	13
Tacirler Yatırım	1.493	5	Halk Yatırım	2.173	7
Deniz Yatırım	1.165	4	Yatırım Finansman	1.470	5
Diğer	3.141	10	Diğer	4.279	14

İlk 5 Kurum Alım Ağırlıklı

## Dolar/TL Yakın Vade Aracı Kurum Dağılımı Son 1 Yıl

Long			Short		
Kurum	Net Lot	Pay (%)	Kurum	Net Lot	Pay (%)
Yapı ve Kredi	529.266	34	İş Yatırım	740.978	48
Akbank	308.401	20	Bank of America	502.861	33
İş Bankası	197.326	13	Deniz Yatırım	62.504	4
QNB Bank	130.201	9	QNB Yatırım Menkul	56.296	4
Nurol Yatırım	115.000	8	Yapı Kredi Yatırım	38.941	3
Diğer	260.381	17	Diğer	138.955	9

İlk 5 Kurum Satım Ağırlıklı

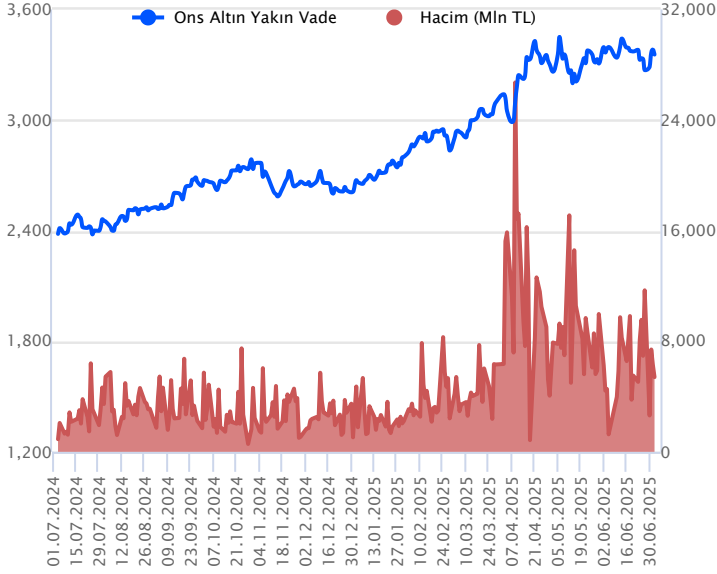


## Fiyat (%) Açık Pozisyon (%) Yorum

Artış	Artış	Yükselişin devamlılığı için sinyal olarak kabul edilebilir.
Artış	Azalış	Yükselişin desteklenmediğini gösterir.
Azalış	Artış	Düşüşlerin devamlılığı için sinyal olarak kabul edilebilir.
Azalış	Azalış	Düşüşlerin desteklenmediğini gösterir.

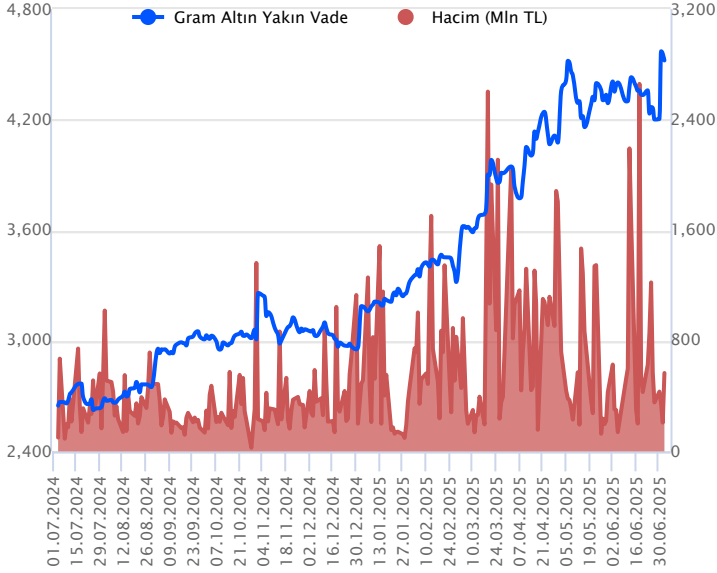
Sözleşme Kodu	Vade Ayı	Uzlaşma Fiyatı	Önceki Uzlaşma Fiyatı	Değişim	Değişim Puan	Gün İçi Yüksek	Gün İçi Düşük	İşlem Miktarı	İşlem Hacim	Açık Pozisyon	Açık Pozisyon Değişimi	Vadeye Kalan Gün Sayısı	Takasbank Başlangıç Teminatı %
<b>ALTIN KONTRATLARI</b>													
F_XAUTRYM0825	29.08.2025	4,521.500	4,555.200	-0.74 %	-33.70	4,580.800	4,500.300	124,677	566,952,506	459,600	-22,213	57	11
F_XAUTRYM1025	31.10.2025	4,827.000	4,856.600	-0.61 %	-29.60	4,882.600	4,813.600	7,034	34,122,491	23,292	-1,138	120	11
F_XAUUSD0825	29.08.2025	3,351.100	3,367.700	-0.49 %	-16.60	3,388.800	3,338.800	40,415	5,402,019,256	59,726	2,304	57	6
F_XAUUSD1025	31.10.2025	3,380.000	3,396.700	-0.49 %	-16.70	3,420.000	3,367.400	1,731	233,128,558	3,479	-14	120	6

## ONS ALTIN Yakın Vadeli Kontratı



Ağustos vadeli ons altın sözleşmesi dün 3338,80-3388,80\$ arasında seyrederken, günü yüzde 0,49 düşüyle 3351,10\$ uzlaşma fiyatından kapattı. Spot piyasada saat 08:20 itibarıyla ons altın 3341\$ seviyesinde izleniyor. Bugün ABD'de piyasalar kapalı olacağı için yatay seyirler görülebilir. Bu nedenle sözleşme için mevcut stratejimizi koruyoruz. Sözleşmede 3377\$ direnci olurken, bu direncin üzerinde kapanışlarda 3343\$ stop seviyesi eklenerek 3444\$ seviyesi takip edilebilir. Geri çekilmelerde ise 3352\$ destek olurken, bu destek altında 3385\$ stop seviyesi olmak koşuluyla 3284\$ seviyesi izlenebilir. ABD'de haziran ayında tarım dışı istihdam verisi beklentilerin üzerinde 147 bin kişi olarak açıklandı. İşsizlik oranı ise aynı dönemde yüzde 4,2'den yüzde 4,1'e geriledi. Haziran ayında ISM imalat dışı PMI 50,8 ile 50,5'lik beklentinin üzerinde geldi. Sözleşmede olası oynaklığa karşı yatırımcıların aktif bir kar al/zarar durdur seviyesi belirleyerek hareket etmeleri daha sağlıklı olabilir.

## GRAM ALTIN Yakın Vadeli Kontratı

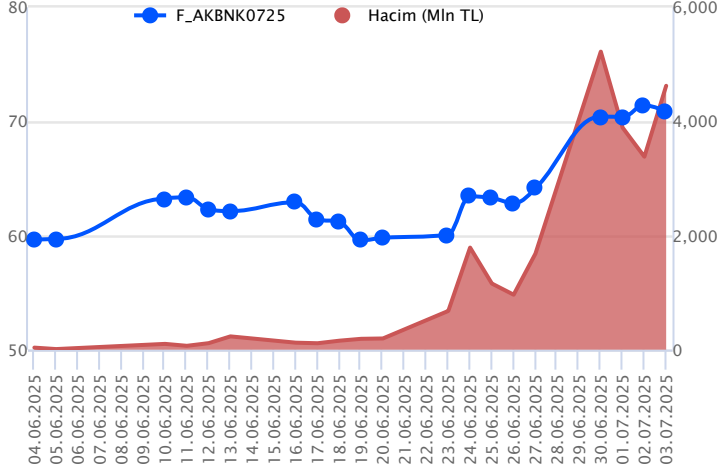


Ağustos vadeli gram altın sözleşmesi dün 4500,30-4580,80TL arasında seyrederken, günü yüzde 0,74 düşüyle 4521,50TL uzlaşma fiyatından kapattı. Spot piyasada saat 08:20 itibarıyla gram altın 4280TL seviyesinde izleniyor. TÜİK tarafından haziran ayı enflasyonu açıklandı. Aylık yüzde 1,37 ve yıllık yüzde 35,0 olarak açıklandı. Verinin detayına bakıldığında, gıda enflasyonu geçen ay olduğu gibi ılımlı seyrederken, aylık hizmet enflasyonunda artış olduğu görülmektedir. Bu veri sonrası 24 Temmuz TCMB'nin faiz kararı için politika faizini 300-350 baz puan indirilebileceğini düşünüyoruz. Cumhurbaşkanı Yardımcısı Cevdet Yılmaz açıklamasında, enflasyonu bu yıl sonunda 20'li rakamlara düşürmeyi hedeflediklerini belirtti. Uygulanan ekonomi programı ve enflasyonu düşürme noktasındaki kararlı tutum sayesinde bu yıl sonunda 20'li rakamlara, önümüzdeki dönemde de tek haneli enflasyona ulaşılacağını söyledi. Hazine ve Maliye Bakanı Mehmet Şimşek ise açıklamasında, enflasyonda belirgin yavaşlama başladığını ve bu eğilimin devam edeceğini belirtti. Son dönemde gerileyen emtia fiyatları, finansal piyasalarda azalan oynaklık, iyileşen enflasyon beklentileri ve destekleyici talep koşullarının, yılın ikinci yarısında enflasyondaki düşüşün sürmesine katkı sağlayacağını da ifade etti. Bugün yurt içinde TÜFE bazlı reel efektif döviz kuru endeksi açıklanacak. ABD'de piyasalar kapalı olduğu için önemli bir veri akışı bulunmamaktadır. Sözleşmede olası oynaklığa karşı yatırımcıların aktif bir kar al/zarar durdur seviyesi belirleyerek hareket etmeleri daha sağlıklı olabilir.

Sözleşme	Vade Ayı Son Uzlaşma	Önceki Uzlaşma	Değişim %	Günün Düşüğü	Günün Yükselişi	İşlem Adedi	İşlem Hacmi
<b>PAY VADELİ SÖZLEŞMELERİNDE EN FAZLA İŞLEM GÖRENLER</b>							
F_AKBNK0725	31.07.2025	70.890	71.350	-0.6 %	70.350	74.040	648,719 4,625,231,524
F_ISCTR0725	31.07.2025	14.290	14.370	-0.6 %	14.110	14.780	2,823,381 4,048,724,616
F_YKBNK0725	31.07.2025	32.870	33.360	-1.5 %	32.650	34.200	1,172,134 3,896,880,529

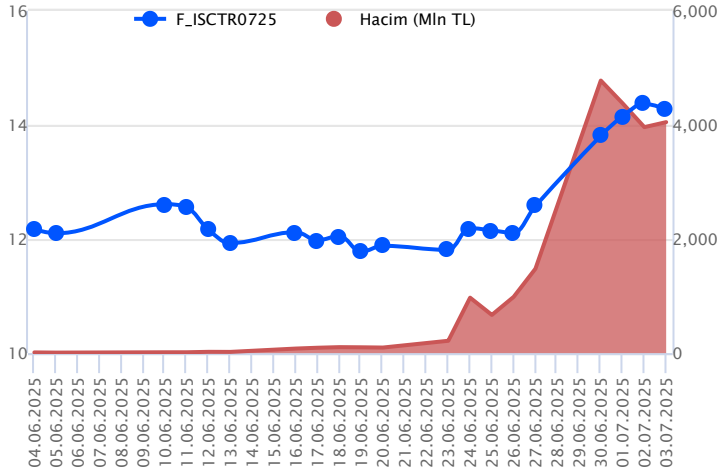
Pay vadeli sözleşmeleri, düşük teminatlarla yüksek tutarlı pozisyonlar almayı mümkün kılar. Pay vadeli sözleşmeleri ile ilgili daha detaylı bilgi almak için Gedik Yatırım ViOP Departmanı ile iletişime geçebilirsiniz.

### F\_AKBNK0725 Vadeli Kontratı



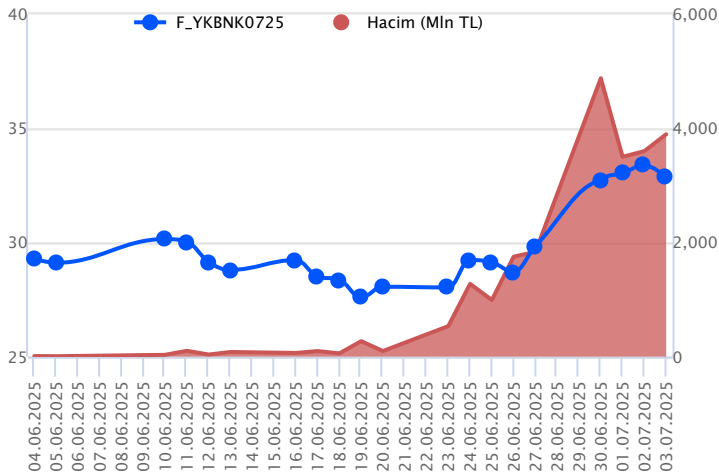
Bankacılık endeksinde negatif kapanış söz konusu olurken, Temmuz vadeli AKBNK sözleşmesi 70,35 TL – 74,04 TL seviyeleri arasında dalgalanarak 70,89 TL uzlaşma fiyatından %0,6'lık kayıpla günü tamamladı. Faiz indirim beklentileri ile sert yükselişin ardından dün sektörde realizasyon hareketlerinin etkili olduğu takip edildi. Geri çekilmenin yaşandığı sözleşmede 70,50 TL altında 69,80 TL – 69,30 TL ve 5 günlük ortalamının yer aldığı 68,68 TL söz konusu olacak desteklerdir. Seans içinde 71,00 TL üzerinde momentumun süreceği görüşünderiz. Momentumun devamında 71,68 TL ve 72,00 TL seviyeleri öne çıkacaktır. Gerek sektör gerek piyasada yaşanan volatilité nedeniyle sözleşmede alınacak pozisyonlarda temkinli olunması aktif bir stop-loss stratejisine bağlı kalınması faydalı olacaktır.

### F\_ISCTR0725 Vadeli Kontratı



Temmuz vadeli ISCTR pay sözleşmesi 14,11 – 14,78 TL aralığında hareket ederek günü %0,6 oranında sınırlı bir düşüşle 14,29 TL uzlaşma fiyatından tamamladı. Haftanın ilk yarısında güçlü yükselişlerin kaydedildiği bankacılık sektöründe, enflasyon verisinin izlendiği günde kâr satışlarının gündeme geldiği takip edildi. ISCTR sözleşmesinde 14,20 - 14,10 ve 14,00 seviyeleri kısa vadeli destek noktaları olup, devamında 13,90 – 13,78 ve temmuz vadeli grafiğe göre 100 günlük üssel ortalamının geçtiği 13,62 destek olarak takip edilecektir. 100 günlük ortalama altında hız kazanan satışlarla 13,40 bölgesine doğru geri çekilmeler gündeme gelebilir. Sözleşmede yeniden alımların gözlenmesi halinde ise 14,34 ve 14,42 seviyeleri kısa vadeli direnç noktaları olup, devamında 14,50 – 14,60 ve 200 günlük üssel ortalama (14,69) direnç konumunda bulunmaktadır. 200 günlük ortalama üzerinde kalıcılık sağlanabilirse yükselişler yeniden güç kazanabilir ve 15,00 bölgesine doğru yükselişler kaydedilebilir.

### F\_YKBNK0725 Vadeli Kontratı



Sektörde %0,7'lik kazanç söz konusu olurken, Temmuz vadeli YKBNK sözleşmesi 32,65 TL – 34,20 TL seviyeleri arasında dalgalanarak 32,87 TL uzlaşma fiyatından %1,5'lik kayıpla günü tamamladı. Realizasyon hareketlerinin ön plana çıktığı sözleşmede 32,65 TL altında 32,48 TL izlenen ilk destek konumunda bulunurken, devamında 31,95 TL ve 31,66 TL seviyeleri gündeme gelecektir. Seans içi olası tepki alımlarında ise 33,00 TL üzeri kapanışların yaşanmasına ilk etapta ihtiyaç olduğu görüşünderiz. Bu koşulun sağlanması durumunda 33,40 TL – 33,68 TL ve 34,00 TL seviyeleri izlenecek direnç noktalarıdır. Piyasa genelindeki volatilité nedeniyle sözleşmede alınacak pozisyonlarda temkinli olunması aktif bir stop-loss stratejisine bağlı kalınması faydalı olacaktır.

## Dayanak Varlıkların Teknik Göstergeler Görünümleri

## 20 Gün Ortalama/Fiyat Kesişmesi (YUKARI)

KOZAA

## Güç Göstergeleri Olumlu

HALKB

ISCTR

AKBNK

YKBNK

RSI ve Momentum göstergelerine göre olumlu olanlar

## 50 Gün Ortalama/Fiyat Kesişmesi (YUKARI)

KOZAL

ASTOR

## MACD

AEFES	GÜÇLÜ AL
AKSEN	GÜÇLÜ AL
CIMSA	GÜÇLÜ AL
THYAO	GÜÇLÜ AL

## 20/50 Gün Ortalama Kesişmesi (YUKARI)

DOHOL

## Para Girişi Olan Dayanak Varlıklar

	Kapanış	İşlem Hacmi (Mln TL)
AELS	149.80	6,311.53592
HALKB	26.92	2,639.88024
ASTOR	95.65	1,912.16280
VAKBN	27.48	1,767.13690
AEFES	16.08	1,403.09471

## Yüksek Hacimliler

	İşlem Hacmi (Mln TL)
XU030	86,898.10
XSD25	60,716.36
X10XB	40,242.53
XLBNK	33,258.53
ISCTR	8,205.56

## 20 Gün Ortalama/Fiyat Kesişmesi (AŞAĞI)

Bu şartları sağlayan dayanak varlık bulunmamaktadır.

## Güç Göstergeleri Zayıf

TKFEN

KOZAA

RSI ve Momentum göstergelerine göre zayıf olanlar

## 50 Gün Ortalama/Fiyat Kesişmesi (AŞAĞI)

Bu şartları sağlayan dayanak varlık bulunmamaktadır.

## Göstergeleri Dipte Olanlar

TKFEN

KOZAA

CCI, RSI, Stochastics, Williams' %R , MFI ve DX göstergelerinin ortalaması en düşük olanlar

## 20/50 Gün Ortalama Kesişmesi (AŞAĞI)

Bu şartları sağlayan dayanak varlık bulunmamaktadır.

## Para Çıkışı Olan Dayanak Varlıklar

	Kapanış	İşlem Hacmi (Mln TL)
GARAN	135.60	5,610.31
TCELL	98.00	3,740.20
TTKOM	60.30	1,299.46
OYAKC	22.94	978.80

## Dayanak Varlıkların Teknik Gösterge Konumları

Kod	5 Günlük H.O	10 Günlük H.O	20 Günlük H.O	50 Günlük H.O	RSI	StochS	MACD	CCI
AEFES	ALIM	ALIM	ALIM	ALIM	ALIM	ALIM	ALIM	ALIM
AKBNK	ALIM	ALIM	ALIM	ALIM	ALIM	ALIM	ALIM	SATIM
AKSEN	ALIM	ALIM	ALIM	ALIM	ALIM	SATIM	ALIM	ALIM
ALARK	ALIM	ALIM	ALIM	ALIM	ALIM	SATIM	ALIM	SATIM
ARCLK	ALIM	ALIM	ALIM	ALIM	ALIM	ALIM	ALIM	SATIM
ASELS	ALIM	ALIM	ALIM	ALIM	ALIM	ALIM	ALIM	ALIM
ASTOR	ALIM	ALIM	ALIM	ALIM	ALIM	SATIM	ALIM	ALIM
BIMAS	ALIM	ALIM	ALIM	ALIM	ALIM	SATIM	ALIM	ALIM
BRSAN	ALIM	ALIM	ALIM	SATIM	ALIM	SATIM	ALIM	ALIM
CIMSA	ALIM	ALIM	ALIM	ALIM	ALIM	SATIM	ALIM	ALIM
CNH/TRY	ALIM	ALIM	ALIM	ALIM	SATIM	ALIM	SATIM	SATIM
DOAS	ALIM	ALIM	ALIM	ALIM	ALIM	SATIM	ALIM	ALIM
DOHOL	ALIM	ALIM	ALIM	ALIM	ALIM	NÖTR	ALIM	SATIM
EKGYO	ALIM	ALIM	ALIM	ALIM	SATIM	ALIM	ALIM	SATIM
ENJSA	ALIM	ALIM	ALIM	ALIM	ALIM	SATIM	ALIM	SATIM
ENKAI	ALIM	ALIM	ALIM	ALIM	ALIM	ALIM	ALIM	SATIM
EREGL	ALIM	ALIM	ALIM	ALIM	ALIM	SATIM	ALIM	ALIM
EUR/TRY	ALIM	ALIM	ALIM	ALIM	SATIM	ALIM	ALIM	SATIM
EUR/USD	SATIM	ALIM	ALIM	ALIM	SATIM	ALIM	ALIM	SATIM
FROTO	ALIM	ALIM	ALIM	ALIM	ALIM	SATIM	ALIM	ALIM
GARAN	ALIM	ALIM	ALIM	ALIM	SATIM	ALIM	ALIM	SATIM
GBP/USD	SATIM	ALIM	ALIM	ALIM	SATIM	ALIM	ALIM	SATIM
GUBRF	ALIM	ALIM	ALIM	SATIM	ALIM	SATIM	ALIM	ALIM
HALKB	ALIM	ALIM	ALIM	ALIM	ALIM	SATIM	ALIM	ALIM
HEKTS	ALIM	ALIM	ALIM	ALIM	ALIM	ALIM	ALIM	SATIM
ISCTR	ALIM	ALIM	ALIM	ALIM	ALIM	ALIM	ALIM	SATIM
KCHOL	ALIM	ALIM	ALIM	ALIM	ALIM	SATIM	ALIM	ALIM
KONTR	ALIM	ALIM	SATIM	SATIM	ALIM	SATIM	ALIM	ALIM
KOZAA	ALIM	ALIM	ALIM	ALIM	ALIM	SATIM	SATIM	ALIM
KOZAL	ALIM	ALIM	ALIM	ALIM	ALIM	SATIM	ALIM	ALIM
KRDMD	ALIM	ALIM	ALIM	ALIM	ALIM	SATIM	ALIM	ALIM
MGROS	ALIM	ALIM	ALIM	ALIM	ALIM	SATIM	ALIM	ALIM
ODAS	ALIM	ALIM	ALIM	ALIM	ALIM	SATIM	ALIM	ALIM
OYAKC	ALIM	ALIM	ALIM	ALIM	ALIM	SATIM	ALIM	ALIM
PETKM	ALIM	ALIM	ALIM	ALIM	ALIM	ALIM	ALIM	SATIM
PGSUS	ALIM	ALIM	ALIM	ALIM	ALIM	ALIM	ALIM	ALIM
RUB/TRY	SATIM	SATIM	ALIM	ALIM	SATIM	ALIM	SATIM	SATIM
SAHOL	ALIM	ALIM	ALIM	ALIM	ALIM	SATIM	ALIM	SATIM
SASA	ALIM	ALIM	ALIM	SATIM	ALIM	ALIM	ALIM	ALIM
SISE	ALIM	ALIM	ALIM	ALIM	ALIM	ALIM	ALIM	SATIM
SOKM	ALIM	ALIM	ALIM	ALIM	ALIM	SATIM	ALIM	ALIM
TAVHL	ALIM	ALIM	ALIM	ALIM	SATIM	ALIM	ALIM	SATIM
TCELL	ALIM	ALIM	ALIM	ALIM	ALIM	SATIM	ALIM	ALIM
THYAO	ALIM	ALIM	ALIM	ALIM	ALIM	SATIM	ALIM	ALIM
TKFEN	SATIM	SATIM	SATIM	SATIM	ALIM	SATIM	SATIM	ALIM
TOASO	ALIM	ALIM	ALIM	ALIM	ALIM	SATIM	ALIM	ALIM
TSKB	ALIM	ALIM	ALIM	ALIM	ALIM	ALIM	ALIM	SATIM
TTKOM	ALIM	ALIM	ALIM	ALIM	ALIM	ALIM	ALIM	SATIM
TUPRS	ALIM	ALIM	ALIM	ALIM	ALIM	SATIM	ALIM	ALIM
ULKER	ALIM	ALIM	ALIM	ALIM	ALIM	SATIM	ALIM	ALIM
USD/TRY	ALIM	ALIM	ALIM	ALIM	SATIM	ALIM	SATIM	SATIM
VAKBN	ALIM	ALIM	ALIM	ALIM	ALIM	SATIM	ALIM	SATIM
VESTL	ALIM	ALIM	ALIM	SATIM	ALIM	SATIM	ALIM	ALIM
X10XB	ALIM	ALIM	ALIM	ALIM	ALIM	SATIM	ALIM	ALIM
XAU/TRY	SATIM	SATIM	ALIM	ALIM	SATIM	SATIM	SATIM	ALIM
XAU/USD	SATIM	SATIM	SATIM	ALIM	SATIM	SATIM	SATIM	ALIM
XLBNK	ALIM	ALIM	ALIM	ALIM	ALIM	ALIM	ALIM	SATIM
XSD25	ALIM	ALIM	ALIM	ALIM	ALIM	SATIM	ALIM	SATIM
XU030	ALIM	ALIM	ALIM	ALIM	ALIM	SATIM	ALIM	SATIM
YKBNK	ALIM	ALIM	ALIM	ALIM	ALIM	ALIM	ALIM	SATIM

Kod	Destek 3	Destek 2	Destek 1	Kapanış	Pivot	Direnç 1	Direnç 2	Direnç 3
<b>DESTEKLER</b>				<b>DİRENÇLER</b>				
F_AEFES0725N1	14.97	15.39	15.97	<b>16.56</b>	<b>16.39</b>	16.97	17.39	17.97
F_AEFES0825N1	15.49	15.89	16.43	<b>16.98</b>	<b>16.83</b>	17.37	17.77	18.31
F_AKBNK0725	65.78	68.06	69.47	<b>70.87</b>	<b>71.75</b>	73.16	75.44	76.85
F_AKBNK0825	67.85	70.13	71.55	<b>72.97</b>	<b>73.83</b>	75.25	77.53	78.95
F_AKSEN0725	33.27	33.79	34.25	<b>34.72</b>	<b>34.77</b>	35.23	35.75	36.21
F_AKSEN0825	34.71	35.13	35.33	<b>35.54</b>	<b>35.75</b>	35.95	36.37	36.57
F_ALARK0725	85.80	86.89	87.72	<b>88.55</b>	<b>88.81</b>	89.64	90.73	91.56
F_ALARK0825	88.60	89.70	90.25	<b>90.80</b>	<b>91.35</b>	91.90	93.00	93.55
F_ARCLK0725	125.62	127.33	129.22	<b>131.10</b>	<b>130.93</b>	132.82	134.53	136.42
F_ARCLK0825	129.57	131.18	132.92	<b>134.65</b>	<b>134.53</b>	136.27	137.88	139.62
F_ASELS0725	147.85	149.35	151.75	<b>154.15</b>	<b>153.25</b>	155.65	157.15	159.55
F_ASELS0825	152.22	153.63	155.92	<b>158.20</b>	<b>157.33</b>	159.62	161.03	163.32
F_ASTOR0725	91.68	94.15	96.32	<b>98.50</b>	<b>98.79</b>	100.96	103.43	105.60
F_ASTOR0825	92.32	94.61	96.72	<b>98.83</b>	<b>99.01</b>	101.12	103.41	105.52
F_BIMAS0725N1	492.50	504.00	513.00	<b>522.00</b>	<b>524.50</b>	533.50	545.00	554.00
F_BIMAS0825	508.00	519.00	528.00	<b>537.00</b>	<b>539.00</b>	548.00	559.00	568.00
F_BRSAN0725	317.23	325.12	330.08	<b>335.05</b>	<b>337.97</b>	342.93	350.82	355.78
F_BRSAN0825	331.32	336.98	339.82	<b>342.65</b>	<b>345.48</b>	348.32	353.98	356.82
F_CIMSA0725	49.64	50.95	51.70	<b>52.44</b>	<b>53.01</b>	53.76	55.07	55.82
F_CIMSA0825	51.75	52.72	53.42	<b>54.13</b>	<b>54.39</b>	55.09	56.06	56.76
F_CNHTRY0725	5.72	5.72	5.72	<b>5.72</b>	<b>5.72</b>	5.72	5.72	5.72
F_CNHTRY0825	6.05	6.05	6.05	<b>6.05</b>	<b>6.05</b>	6.05	6.05	6.05
F_DOAS0725	180.15	184.75	187.65	<b>190.55</b>	<b>192.25</b>	195.15	199.75	202.65
F_DOAS0825	187.03	190.57	192.93	<b>195.30</b>	<b>196.47</b>	198.83	202.37	204.73
F_DOHOL0725	16.06	16.20	16.37	<b>16.54</b>	<b>16.51</b>	16.68	16.82	16.99
F_DOHOL0825	16.55	16.67	16.84	<b>17.00</b>	<b>16.96</b>	17.13	17.25	17.42
F_EKGYO0725	17.32	17.80	18.11	<b>18.42</b>	<b>18.59</b>	18.90	19.38	19.69
F_EKGYO0825	17.87	18.34	18.63	<b>18.92</b>	<b>19.10</b>	19.39	19.86	20.15
F_ENJSA0725	61.97	62.65	63.46	<b>64.28</b>	<b>64.14</b>	64.95	65.63	66.44
F_ENJSA0825	63.95	64.52	65.19	<b>65.85</b>	<b>65.76</b>	66.43	67.00	67.67
F_ENKAI0725	68.08	68.57	69.28	<b>70.00</b>	<b>69.77</b>	70.48	70.97	71.68
F_ENKAI0825	69.28	69.79	70.38	<b>70.96</b>	<b>70.89</b>	71.48	71.99	72.58
F_EREGL0725	27.08	27.55	27.83	<b>28.12</b>	<b>28.30</b>	28.58	29.05	29.33
F_EREGL0825	27.90	28.35	28.63	<b>28.91</b>	<b>29.08</b>	29.36	29.81	30.09
F_EURTRY0725	47.51	47.72	47.85	<b>47.99</b>	<b>48.06</b>	48.19	48.40	48.53
F_EURTRY0825	48.85	49.08	49.24	<b>49.40</b>	<b>49.47</b>	49.63	49.86	50.02
F_EURUSD0725	1.16	1.17	1.17	<b>1.18</b>	<b>1.18</b>	1.18	1.19	1.19
F_EURUSD0825	1.17	1.17	1.18	<b>1.18</b>	<b>1.18</b>	1.18	1.19	1.19
F_FROTO0725N1	90.41	92.51	94.01	<b>95.52</b>	<b>96.11</b>	97.61	99.71	101.21
F_FROTO0825	94.25	95.93	97.59	<b>99.25</b>	<b>99.27</b>	100.93	102.61	104.27
F_GARAN0725	127.30	133.15	136.50	<b>139.85</b>	<b>142.35</b>	145.70	151.55	154.90
F_GARAN0825	131.55	137.40	140.60	<b>143.80</b>	<b>146.45</b>	149.65	155.50	158.70
F_GBPUSD0725	1.35	1.36	1.36	<b>1.36</b>	<b>1.36</b>	1.37	1.37	1.37
F_GBPUSD0825	1.36	1.36	1.36	<b>1.37</b>	<b>1.37</b>	1.37	1.37	1.37
F_GUBRF0725	241.13	243.22	246.13	<b>249.05</b>	<b>248.22</b>	251.13	253.22	256.13
F_GUBRF0825	250.93	252.37	254.38	<b>256.40</b>	<b>255.82</b>	257.83	259.27	261.28
F_HALKB0725	23.85	24.68	26.01	<b>27.33</b>	<b>26.84</b>	28.17	29.00	30.33
F_HALKB0825	24.67	25.48	26.81	<b>28.13</b>	<b>27.62</b>	28.95	29.76	31.09
F_HEKTS0725	3.30	3.35	3.40	<b>3.45</b>	<b>3.45</b>	3.50	3.55	3.60
F_HEKTS0825	3.40	3.44	3.49	<b>3.53</b>	<b>3.53</b>	3.58	3.62	3.67
F_ISCTR0725	13.32	13.72	13.99	<b>14.27</b>	<b>14.39</b>	14.66	15.06	15.33
F_ISCTR0825	13.78	14.16	14.44	<b>14.72</b>	<b>14.82</b>	15.10	15.48	15.76
F_KCHOL0725	159.73	162.77	164.83	<b>166.90</b>	<b>167.87</b>	169.93	172.97	175.03
F_KCHOL0825	164.25	167.40	169.40	<b>171.40</b>	<b>172.55</b>	174.55	177.70	179.70
F_KONTR0725	21.46	21.74	22.00	<b>22.26</b>	<b>22.28</b>	22.54	22.82	23.08
F_KONTR0825	21.85	22.16	22.43	<b>22.70</b>	<b>22.74</b>	23.01	23.32	23.59
F_KOZAA0725	84.14	85.69	86.62	<b>87.56</b>	<b>88.17</b>	89.10	90.65	91.58
F_KOZAA0825	86.97	88.42	89.30	<b>90.18</b>	<b>90.75</b>	91.63	93.08	93.96
F_KOZAL0725	24.52	24.94	25.33	<b>25.73</b>	<b>25.75</b>	26.14	26.56	26.95
F_KOZAL0825	25.15	25.52	25.87	<b>26.23</b>	<b>26.24</b>	26.59	26.96	27.31
F_KRDMD0725	25.31	25.82	26.18	<b>26.54</b>	<b>26.69</b>	27.05	27.56	27.92
F_KRDMD0825	26.15	26.61	26.95	<b>27.29</b>	<b>27.41</b>	27.75	28.21	28.55
F_MGROS0725	489.30	501.70	508.90	<b>516.10</b>	<b>521.30</b>	528.50	540.90	548.10
F_MGROS0825	504.30	516.20	523.20	<b>530.20</b>	<b>535.10</b>	542.10	554.00	561.00
F_ODAS0725	5.12	5.19	5.27	<b>5.34</b>	<b>5.34</b>	5.42	5.49	5.57
F_ODAS0825	5.31	5.37	5.44	<b>5.50</b>	<b>5.50</b>	5.57	5.63	5.70

Kod	Destek 3	Destek 2	Destek 1	Kapanış	Pivot	Direnç 1	Direnç 2	Direnç 3
<b>DESTEKLER</b>				<b>DİRENÇLER</b>				
F_OYAKC0725	22.36	22.89	23.26	<b>23.63</b>	<b>23.79</b>	24.16	24.69	25.06
F_OYAKC0825	23.11	23.63	23.95	<b>24.26</b>	<b>24.47</b>	24.79	25.31	25.63
F_PETKM0725	17.67	17.84	17.96	<b>18.09</b>	<b>18.13</b>	18.25	18.42	18.54
F_PETKM0825	18.25	18.39	18.49	<b>18.60</b>	<b>18.63</b>	18.73	18.87	18.97
F_PGSUS0725	255.92	259.28	261.77	<b>264.25</b>	<b>265.13</b>	267.62	270.98	273.47
F_PGSUS0825	262.53	266.27	268.73	<b>271.20</b>	<b>272.47</b>	274.93	278.67	281.13
F_RUBTRY0825	0.47	0.47	0.47	<b>0.47</b>	<b>0.47</b>	0.47	0.47	0.47
F_SAHOL0725	90.44	92.31	93.60	<b>94.90</b>	<b>95.47</b>	96.76	98.63	99.92
F_SAHOL0825	93.44	95.20	96.32	<b>97.45</b>	<b>98.08</b>	99.20	100.96	102.08
F_SASA0725	3.22	3.25	3.27	<b>3.30</b>	<b>3.30</b>	3.32	3.35	3.37
F_SASA0825	3.28	3.31	3.35	<b>3.39</b>	<b>3.38</b>	3.42	3.45	3.49
F_SISE0725	36.50	37.00	37.51	<b>38.02</b>	<b>38.01</b>	38.52	39.02	39.53
F_SISE0825	37.69	38.15	38.54	<b>38.93</b>	<b>39.00</b>	39.39	39.85	40.24
F_SOKM0725	35.46	36.02	36.54	<b>37.07</b>	<b>37.10</b>	37.62	38.18	38.70
F_SOKM0825	36.81	37.25	37.64	<b>38.03</b>	<b>38.08</b>	38.47	38.91	39.30
F_TAVHL0725	247.23	254.52	258.78	<b>263.05</b>	<b>266.07</b>	270.33	277.62	281.88
F_TAVHL0825	252.98	260.62	264.43	<b>268.25</b>	<b>272.07</b>	275.88	283.52	287.33
F_TCELL0725	95.83	97.67	99.48	<b>101.30</b>	<b>101.32</b>	103.13	104.97	106.78
F_TCELL0825	99.25	100.70	102.35	<b>104.00</b>	<b>103.80</b>	105.45	106.90	108.55
F_THYAO0725	293.50	296.45	298.40	<b>300.35</b>	<b>301.35</b>	303.30	306.25	308.20
F_THYAO0825	301.82	304.93	306.97	<b>309.00</b>	<b>310.08</b>	312.12	315.23	317.27
F_TKFEN0725	105.23	107.37	109.68	<b>112.00</b>	<b>111.82</b>	114.13	116.27	118.58
F_TKFEN0825	108.12	109.98	112.22	<b>114.45</b>	<b>114.08</b>	116.32	118.18	120.42
F_TOASO0725	205.58	208.47	213.93	<b>219.40</b>	<b>216.82</b>	222.28	225.17	230.63
F_TOASO0825	211.25	214.50	219.45	<b>224.40</b>	<b>222.70</b>	227.65	230.90	235.85
F_TSKB0725	12.69	12.96	13.18	<b>13.39</b>	<b>13.45</b>	13.67	13.94	14.16
F_TSKB0825	13.18	13.42	13.58	<b>13.75</b>	<b>13.82</b>	13.98	14.22	14.38
F_TTKOM0725	57.09	59.04	60.29	<b>61.53</b>	<b>62.24</b>	63.49	65.44	66.69
F_TTKOM0825	59.04	60.85	61.98	<b>63.11</b>	<b>63.79</b>	64.92	66.73	67.86
F_TUPRS0725	144.55	147.05	148.95	<b>150.85</b>	<b>151.45</b>	153.35	155.85	157.75
F_TUPRS0825	150.10	152.05	153.65	<b>155.25</b>	<b>155.60</b>	157.20	159.15	160.75
F_ULKER0725	109.75	111.30	112.85	<b>114.40</b>	<b>114.40</b>	115.95	117.50	119.05
F_ULKER0825	113.57	114.88	116.07	<b>117.25</b>	<b>117.38</b>	118.57	119.88	121.07
F_USDTRY0725	40.63	40.72	40.76	<b>40.81</b>	<b>40.85</b>	40.89	40.98	41.02
F_USDTRY0825	41.78	41.85	41.90	<b>41.95</b>	<b>41.97</b>	42.02	42.10	42.15
F_VAKBN0725	26.18	26.91	27.60	<b>28.29</b>	<b>28.33</b>	29.02	29.75	30.44
F_VAKBN0825	26.98	27.73	28.41	<b>29.10</b>	<b>29.16</b>	29.84	30.59	31.27
F_VESTL0725	36.24	36.63	37.10	<b>37.57</b>	<b>37.49</b>	37.96	38.35	38.82
F_VESTL0825	37.66	37.94	38.24	<b>38.54</b>	<b>38.52</b>	38.82	39.10	39.40
F_X10XB0825	13,018.33	13,099.67	13,140.33	<b>13,181.00</b>	<b>13,221.67</b>	13,262.33	13,343.67	13,384.33
F_X10XB1025	13,859.00	13,891.00	13,907.00	<b>13,923.00</b>	<b>13,939.00</b>	13,955.00	13,987.00	14,003.00
F_XAUTRYM0825	4,406.57	4,453.43	4,487.07	<b>4,520.70</b>	<b>4,533.93</b>	4,567.57	4,614.43	4,648.07
F_XAUTRYM1025	4,730.00	4,771.80	4,799.00	<b>4,826.20</b>	<b>4,840.80</b>	4,868.00	4,909.80	4,937.00
F_XAUUSD0825	3,283.07	3,310.93	3,333.07	<b>3,355.20</b>	<b>3,360.93</b>	3,383.07	3,410.93	3,433.07
F_XAUUSD1025	3,306.33	3,336.87	3,358.93	<b>3,381.00</b>	<b>3,389.47</b>	3,411.53	3,442.07	3,464.13
F_XLBNK0825	13,750.67	14,169.33	14,461.67	<b>14,754.00</b>	<b>14,880.33</b>	15,172.67	15,591.33	15,883.67
F_XLBNK1025	14,864.67	15,208.33	15,463.67	<b>15,719.00</b>	<b>15,807.33</b>	16,062.67	16,406.33	16,661.67
F_XU0300825	11,702.33	11,861.67	11,986.33	<b>12,111.00</b>	<b>12,145.67</b>	12,270.33	12,429.67	12,554.33
F_XU0301025	12,381.00	12,539.00	12,654.00	<b>12,769.00</b>	<b>12,812.00</b>	12,927.00	13,085.00	13,200.00
F_YKBNK0725	30.72	31.69	32.27	<b>32.86</b>	<b>33.24</b>	33.82	34.79	35.37
F_YKBNK0825	31.79	32.73	33.29	<b>33.86</b>	<b>34.23</b>	34.79	35.73	36.29

Sözleşme Kodu	Vade Ayı	Uzlaşma Fiyatı	Önceki Uzlaşma Fiyatı	Değişim	Değişim Puan	Gün İçi Yüksek	Gün İçi Düşük	İşlem Miktarı	İşlem Hacim	Açık Pozisyon	Açık Pozisyon Değişimi	Vadeye Kalan Gün Sayısı	Takasbank Başlangıç Teminatı %
<b>ENDEKS KONTRATLARI</b>													
F_XU0300825	29.08.2025	12,094.00	12,095.00	-0.01 %	-1.00	12,305.00	12,021.00	276,749.00	33,574,245,870.00	494,524.00	-2,153.00	57	12
F_XU0301025	31.10.2025	12,766.00	12,757.00	0.07 %	9.00	12,970.00	12,697.00	3,092.00	396,778,480.00	6,051.00	501.00	120	12
F_XU0301225	31.12.2025	13,398.00	13,400.00	-0.01 %	-2.00	13,602.00	13,331.00	377.00	50,643,160.00	916.00	30.00	181	12
<b>DÖVİZ KONTRATLARI</b>													
F_CNHTRY0725	31.07.2025	5.7247	0.0000		5.72	5.7247	5.7247	5	286,235	5	5	28	12
F_CNHTRY0825	29.08.2025	6.0503	6.0503	0.00 %	0.00	6.0503	6.0503	10	605,030	10	10	57	12
F_EURTRY0725	31.07.2025	47.9930	48.1700	-0.37 %	-0.18	48.2600	47.9200	845	40,649,003	11,003	201	28	11
F_EURTRY0825	29.08.2025	49.4030	49.5650	-0.33 %	-0.16	49.7000	49.3110	292	14,461,173	1,277	187	57	11
F_EURUSD0725	31.07.2025	1.1776	1.1787	-0.09 %	0.00	1.1830	1.1739	10,301	482,650,921	36,015	2,369	28	3
F_EURUSD0825	29.08.2025	1.1802	1.1807	-0.04 %	0.00	1.1852	1.1764	649	30,481,688	5,030	406	57	3
F_GBPUSD0725	31.07.2025	1.3622	1.3630	-0.06 %	0.00	1.3681	1.3603	21	1,136,474	49	17	28	3
F_GBPUSD0825	29.08.2025	1.3654	1.3672	-0.13 %	0.00	1.3672	1.3638	10	542,462	19	-5	57	3
F_RUBTRY0725	31.07.2025	0.0000	0.0000		0.00	0.0000	0.0000					28	18
F_RUBTRY0825	29.08.2025	0.5118	0.5118	0.00 %	0.00	0.4691	0.4691	1	46,910	1	1	57	18
F_USDTRY0725	31.07.2025	40.8090	40.8900	-0.20 %	-0.08	40.9300	40.8000	47,861	1,954,013,195	1,680,720	19,778	28	11
F_USDTRY0825	29.08.2025	41.9460	42.0250	-0.19 %	-0.08	42.0450	41.9230	59,397	2,493,133,322	539,511	41,340	57	11
F_P_USDTRY0725	31.07.2025	0.0000	0.0000		0.00	0.0000	0.0000					28	11
F_P_USDTRY0825	29.08.2025	0.0000	0.0000		0.00	0.0000	0.0000					57	11
<b>KIYMETLİ MADEN KONTRATLARI</b>													
F_XAUTRYM0825	29.08.2025	4,521.500	4,555.200	-0.74 %	-33.70	4,580.800	4,500.300	124,677	566,952,506	459,600	-22,213	57	11
F_XAUTRYM1025	31.10.2025	4,827.000	4,856.600	-0.61 %	-29.60	4,882.600	4,813.600	7,034	34,122,491	23,292	-1,138	120	11
F_XAUUSD0825	29.08.2025	3,351.100	3,367.700	-0.49 %	-16.60	3,388.800	3,338.800	40,415	5,402,019,256	59,726	2,304	57	6
F_XAUUSD1025	31.10.2025	3,380.000	3,396.700	-0.49 %	-16.70	3,420.000	3,367.400	1,731	233,128,558	3,479	-14	120	6
<b>PAY VADELİ</b>													
F_AEFES0725N1	31.07.2025	16.570	15.850	4.54 %	0.72	16.800	15.800	49,734	816,280,630	53,678	7,811	28	15
F_AEFES0825N1	29.08.2025	16.990	16.290	4.30 %	0.70	17.220	16.280	1,841	31,064,660	3,179	278	57	15
F_AKBNK0725	31.07.2025	70.890	71.350	-0.64 %	-0.46	74.040	70.350	648,719	4,625,231,524	426,128	-20,136	28	17
F_AKBNK0825	29.08.2025	72.910	73.330	-0.57 %	-0.42	76.110	72.410	30,923	228,491,272	28,588	16,998	57	17
F_AKSEN0725	31.07.2025	34.620	34.200	1.23 %	0.42	35.280	34.300	13,729	47,837,819	15,510	378	28	13
F_AKSEN0825	29.08.2025	35.670	35.200	1.34 %	0.47	36.160	35.540	379	1,357,516	769	-14	57	13
F_ALARK0725	31.07.2025	88.370	88.290	0.09 %	0.08	89.900	87.980	19,606	174,387,693	73,423	1,070	28	15
F_ALARK0825	29.08.2025	91.140	90.810	0.36 %	0.33	92.450	90.800	530	4,851,177	854	183	57	15
F_ARCLK0725	31.07.2025	131.050	129.600	1.12 %	1.45	132.650	129.050	8,520	111,933,975	21,812	1,440	28	13
F_ARCLK0825	29.08.2025	134.900	133.000	1.43 %	1.90	136.150	132.800	164	2,215,130	539	42	57	13
F_ASELS0725	31.07.2025	154.050	150.700	2.22 %	3.35	154.750	150.850	131,414	2,014,637,690	107,339	1,286	28	15
F_ASELS0825	29.08.2025	157.950	155.150	1.80 %	2.80	158.750	155.050	1,224	19,260,980	1,628	-9	57	15
F_ASTOR0725	31.07.2025	98.480	96.150	2.42 %	2.33	101.250	96.610	48,055	473,625,992	38,239	2,708	28	15
F_ASTOR0825	29.08.2025	98.780	96.550	2.31 %	2.23	101.300	96.900	1,578	15,637,903	1,250	-7	57	15
F_BIMAS0725N1	31.07.2025	522.000	526.300	-0.82 %	-4.30	536.000	515.500	19,578	1,014,901,183	24,426	818	28	12
F_BIMAS0825	29.08.2025	535.000	540.300	-0.98 %	-5.30	550.000	530.000	647	34,714,310	777	-14	57	12
F_BRSAN0725	31.07.2025	335.250	331.550	1.12 %	3.70	345.850	333.000	998	33,782,390	1,542	113	28	16
F_BRSAN0825	29.08.2025	346.450	341.250	1.52 %	5.20	351.150	342.650	23	797,665	59	-5	57	16
F_CIMSA0725	31.07.2025	52.360	53.110	-1.41 %	-0.75	54.330	52.270	36,607	194,106,279	82,138	-1,369	28	13
F_CIMSA0825	29.08.2025	54.130	53.690	0.82 %	0.44	55.350	53.680	522	2,835,343	581	30	57	13
F_DOAS0725	31.07.2025	190.500	189.750	0.40 %	0.75	196.850	189.350	4,140	79,385,410	5,214	107	28	14
F_DOAS0825	29.08.2025	196.350	196.600	-0.13 %	-0.25	200.000	194.100	58	1,136,720	140	-9	57	14
F_DOHOL0725	31.07.2025	16.540	16.380	0.98 %	0.16	16.650	16.340	107,550	177,611,741	277,820	11,326	28	15
F_DOHOL0825	29.08.2025	16.980	16.730	1.49 %	0.25	17.090	16.800	1,494	2,533,253	2,252	302	57	15
F_EKGYO0725	31.07.2025	18.410	18.690	-1.50 %	-0.28	19.070	18.280	1,738,639	3,228,341,470	1,257,675	-99,372	28	15
F_EKGYO0825	29.08.2025	18.910	19.190	-1.46 %	-0.28	19.570	18.810	19,883	37,828,043	17,698	8,097	57	15
F_ENJSA0725	31.07.2025	64.250	63.330	1.45 %	0.92	64.810	63.320	19,518	125,461,191	67,532	4,030	28	14
F_ENJSA0825	29.08.2025	66.110	64.770	2.07 %	1.34	66.340	65.100	316	2,079,249	409	88	57	14
F_ENKAI0725	31.07.2025	69.780	68.890	1.29 %	0.89	70.250	69.050	39,667	276,315,231	81,978	3,155	28	16
F_ENKAI0825	29.08.2025	70.920	69.900	1.46 %	1.02	71.410	70.310	829	5,879,507	923	1	57	16
F_EREGL0725	31.07.2025	28.120	28.300	-0.64 %	-0.18	28.760	28.010	546,712	1,546,415,050	648,284	13,906	28	13
F_EREGL0825	29.08.2025	28.910	29.070	-0.55 %	-0.16	29.530	28.800	5,198	15,115,403	7,690	1,178	57	13
F_FROTO0725N1	31.07.2025	95.300	96.390	-1.13 %	-1.09	98.200	94.600	4,725	453,806,820	6,210	426	28	13
F_FROTO0825	29.08.2025	97.910	98.870	-0.97 %	-0.96	100.950	97.610	734	7,257,733	1,571	107	57	13
F_GARAN0725	31.07.2025	139.750	143.300	-2.48 %	-3.55	148.200	139.000	177,844	2,527,619,115	124,468	3,181	28	14
F_GARAN0825	29.08.2025	143.900	147.200	-2.24 %	-3.30	152.300	143.250	10,729	157,933,415	10,857	6,037	57	14
F_GUBRF0725	31.07.2025	248.600	245.600	1.22 %	3.00	250.300	245.300	12,376	307,409,185	31,077	-110	28	16
F_GUBRF0825	29.08.2025	255.100	252.200	1.15 %	2.90	257.250	253.800	914	23,275,860	3,364	-718	57	16
F_HALKB0725	31.07.2025	27.220	26.100	4.29 %	1.12	27.680	25.520	522,418	1,395,693,763	235,416	36,125	28	14
F_HALKB0825	29.08.2025	28.070	26.820	4.66 %	1.25	28.440	26.300	29,544	82,052,719	12,787	1,766	57	14
F_HEKTS0725	31.07.2025	3.440	3.400	1.18 %	0.04	3.500	3.400	356,731	123,268,319	536,819	59,099	28	15
F_HEKTS0825	29.08.2025	3.540	3.490	1.43 %	0.05	3.580	3.490	5,980	2,125,227	14,803	24	57	15

Sözleşme Kodu	Vade Ayı	Uzlaşma Fiyatı	Önceki Uzlaşma Fiyatı	Değişim	Değişim Puan	Gün İçi Yüksek	Gün İçi Düşük	İşlem Miktarı	İşlem Hacim	Açık Pozisyon	Açık Pozisyon Değişimi	Vadeye Kalan Gün Sayısı	Takasbank Başlangıç Teminatı %
<b>PAY VADELİ</b>													
F_ISCTR0725	31.07.2025	14.290	14.370	-0.56 %	-0.08	14.780	14.110	2,823,381	4,048,724,616	2,301,016	-52,482	28	14
F_ISCTR0825	29.08.2025	14.730	14.770	-0.27 %	-0.04	15.200	14.540	167,585	247,962,505	174,739	72,719	57	14
F_KCHOL0725	29.08.2025	166.750	167.400	-0.39 %	-0.65	170.900	165.800	124,842	2,096,849,205	188,794	-11,071	28	13
F_KCHOL0825	29.08.2025	171.300	172.150	-0.49 %	-0.85	175.700	170.550	1,526	26,298,015	4,460	256	57	13
F_KONTR0725	31.07.2025	22.240	22.040	0.91 %	0.20	22.560	22.020	50,279	112,013,127	35,594	190	28	16
F_KONTR0825	29.08.2025	22.850	22.430	1.87 %	0.42	23.050	22.470	1,969	4,473,883	3,351	45	57	16
F_KOZAA0725	31.07.2025	87.570	87.310	0.30 %	0.26	89.710	87.230	27,893	247,056,649	75,371	-1,707	28	14
F_KOZAA0825	29.08.2025	90.390	89.750	0.71 %	0.64	92.200	89.870	2,309	21,132,579	1,829	1,463	57	14
F_KOZAL0725	31.07.2025	25.720	25.270	1.78 %	0.45	26.160	25.350	198,080	510,355,391	320,181	9,972	28	14
F_KOZAL0825	29.08.2025	26.190	25.760	1.67 %	0.43	26.600	25.880	10,093	27,056,441	12,975	8,178	57	14
F_KRDMD0725	31.07.2025	26.550	26.720	-0.64 %	-0.17	27.200	26.330	238,727	638,720,501	257,906	2,894	28	14
F_KRDMD0825	29.08.2025	27.290	27.380	-0.33 %	-0.09	27.870	27.070	2,711	7,441,635	3,468	321	57	14
F_MGROS0725	31.07.2025	516.600	525.000	-1.60 %	-8.40	533.700	514.100	5,444	284,070,870	12,425	-26	28	13
F_MGROS0825	29.08.2025	529.800	537.300	-1.40 %	-7.50	547.000	528.100	119	6,396,090	265	24	57	13
F_ODAS0725	31.07.2025	5.340	5.250	1.71 %	0.09	5.420	5.270	259,598	138,984,696	327,428	15,433	28	14
F_ODAS0825	29.08.2025	5.520	5.400	2.22 %	0.12	5.570	5.440	7,202	3,965,853	13,884	5,009	57	14
F_OYAKC0725	31.07.2025	23.610	23.750	-0.59 %	-0.14	24.320	23.420	140,460	334,680,760	147,961	-10,856	28	15
F_OYAKC0825	29.08.2025	24.300	24.450	-0.61 %	-0.15	25.000	24.160	880	2,162,275	2,197	166	57	15
F_PETKM0725	31.07.2025	18.080	18.020	0.33 %	0.06	18.290	18.000	216,360	392,503,354	408,345	13,847	28	13
F_PETKM0825	29.08.2025	18.600	18.540	0.32 %	0.06	18.760	18.520	4,685	8,724,986	14,163	3,134	57	13
F_PGSUS0725	31.07.2025	263.900	265.350	-0.55 %	-1.45	268.500	262.650	24,727	655,597,190	45,774	2,782	28	15
F_PGSUS0825	29.08.2025	270.450	271.650	-0.44 %	-1.20	276.200	270.000	528	14,365,600	1,211	29	57	15
F_SAHOL0725	31.07.2025	94.950	95.160	-0.22 %	-0.21	97.330	94.170	148,863	1,425,744,614	225,871	-4,725	28	13
F_SAHOL0825	29.08.2025	97.170	97.770	-0.61 %	-0.60	99.830	96.950	1,919	18,925,160	2,854	508	57	13
F_SASA0725	31.07.2025	3.300	3.260	1.23 %	0.04	3.320	3.270	1,002,706	330,192,504	1,574,217	-24,510	28	14
F_SASA0825	29.08.2025	3.390	3.360	0.89 %	0.03	3.410	3.340	18,138	6,137,099	36,585	-4,149	57	14
F_SISE0725	31.07.2025	37.930	37.420	1.36 %	0.51	38.510	37.500	109,983	416,842,054	202,248	8,475	28	14
F_SISE0825	29.08.2025	38.820	38.280	1.41 %	0.54	39.460	38.610	3,138	12,207,468	6,558	660	57	14
F_SOKM0725	31.07.2025	36.970	36.870	0.27 %	0.10	37.650	36.570	18,315	67,869,012	61,939	2,144	28	14
F_SOKM0825	29.08.2025	37.920	37.820	0.26 %	0.10	38.520	37.690	568	2,166,789	3,368	140	57	14
F_TAVHL0725	31.07.2025	262.600	269.700	-2.63 %	-7.10	273.350	261.800	15,547	411,627,510	53,963	3,272	28	13
F_TAVHL0825	29.08.2025	268.500	278.000	-3.42 %	-9.50	279.700	268.250	150	4,075,760	352	-7	57	13
F_TCELL0725	31.07.2025	101.200	101.450	-0.25 %	-0.25	103.150	99.500	99,716	1,010,261,430	130,344	6,474	28	13
F_TCELL0825	29.08.2025	103.700	103.950	-0.24 %	-0.25	105.250	102.150	2,507	26,048,695	1,994	-43	57	13
F_THYAO0725	31.07.2025	300.400	300.550	-0.05 %	-0.15	304.300	299.400	80,468	2,424,493,220	101,014	-3,791	28	13
F_THYAO0825	29.08.2025	309.050	309.100	-0.02 %	-0.05	313.200	308.050	1,045	32,405,500	3,544	-64	57	13
F_TKFEN0725	31.07.2025	112.050	109.600	2.24 %	2.45	113.950	109.500	24,446	273,255,725	40,870	-2,412	28	16
F_TKFEN0825	29.08.2025	114.600	111.900	2.41 %	2.70	115.950	111.850	512	5,850,420	549	24	57	16
F_TOASO0725	31.07.2025	218.900	213.400	2.58 %	5.50	219.700	211.350	28,628	618,224,585	38,638	2,454	28	15
F_TOASO0825	29.08.2025	224.550	218.900	2.58 %	5.65	225.950	217.750	954	21,786,030	3,227	778	57	15
F_TSKB0725	31.07.2025	13.370	13.480	-0.82 %	-0.11	13.730	13.240	125,385	169,063,326	224,677	234	28	15
F_TSKB0825	29.08.2025	13.820	13.780	0.29 %	0.04	14.050	13.650	1,405	1,947,076	1,844	43	57	15
F_TTKOM0725	31.07.2025	61.440	63.430	-3.14 %	-1.99	64.200	61.000	82,885	517,239,524	165,051	14,542	28	14
F_TTKOM0825	29.08.2025	62.740	64.640	-2.94 %	-1.90	65.600	62.660	619	3,983,136	875	-56	57	14
F_TUPRS0725	31.07.2025	150.950	149.400	1.04 %	1.55	153.950	149.550	63,399	956,532,350	91,091	5,889	28	13
F_TUPRS0825	29.08.2025	154.600	152.900	1.11 %	1.70	157.550	154.000	929	14,394,840	3,026	114	57	13
F_ULKER0725	31.07.2025	114.050	113.300	0.66 %	0.75	115.950	112.850	14,710	168,156,910	31,147	1,288	28	14
F_ULKER0825	29.08.2025	117.600	116.850	0.64 %	0.75	118.700	116.200	461	5,416,920	1,462	-7	57	14
F_VAKBN0725	31.07.2025	28.300	28.300	0.00 %	0.00	29.060	27.640	335,628	952,529,776	141,223	7,247	28	14
F_VAKBN0825	29.08.2025	29.000	29.010	-0.03 %	-0.01	29.900	28.470	20,106	58,815,636	10,970	-134	57	14
F_VESTL0725	31.07.2025	37.510	37.020	1.32 %	0.49	37.880	37.020	21,943	82,120,316	45,721	2,516	28	15
F_VESTL0825	29.08.2025	38.510	38.040	1.24 %	0.47	38.800	38.220	567	2,181,692	2,689	36	57	15
F_YKBNK0725	31.07.2025	32.870	33.360	-1.47 %	-0.49	34.200	32.650	1,172,134	3,896,880,529	1,132,208	9,547	28	16
F_YKBNK0825	29.08.2025	33.880	34.360	-1.40 %	-0.48	35.160	33.660	62,648	214,959,760	59,468	29,807	57	16

\*Takasbank pozisyon limitlerine ulaşmak için [tıklayınız](#).

**Gedik Yatırım Menkul Değerler A.Ş. - Yatırım Danışmanlığı Birimi**

**Ünvan :** Gedik Yatırım Menkul Değerler A.Ş.

**Adres :** Altayçeşme Mah. Çamlı Sok. Pasco Plaza, No:21, İç Kapı No:45, K:10-11-12 Maltepe/İstanbul

**Tel :** (0216) 453 0053

**E-Posta :** vadeli@gedik.com

**\*Gedik Yatırım ViOP Bülteni, Genel Yatırım Tavsiyesi Kapsamında Yatırım Danışmanlığı Birimi Tarafından Hazırlanmaktadır.**

**YASAL UYARI**

Burada yer alan bilgiler Gedik Yatırım tarafından bilgilendirme amacıyla hazırlanmıştır. Yatırım sinyal, bilgi, yorum ve tavsiyeleri yatırım danışmanlığı kapsamında değildir. Yatırım danışmanlığı hizmeti; aracı kurumlar, portföy yönetim şirketleri, mevduat kabul etmeyen bankalar ile müşteri arasında imzalanacak yatırım danışmanlığı sözleşmesi çerçevesinde sunulmaktadır. Burada yer alan sinyal, yorum ve tavsiyeler, herhangi bir yatırım aracının alım satım önerisi ya da getiri vaadi olarak yorumlanmamalıdır. Bu görüşler mali durumunuz ile risk ve getiri tercihlerinize uygun olmayabilir ve sadece burada yer alan bilgilere ve sinyallere dayanarak yatırım kararı verilmesi beklentilerinize uygun sonuçlar doğurmayabilir. Burada yer alan sinyaller, fiyatlar, veriler ve bilgilerin tam ve doğru olduğu garanti edilemez; içerik, haber verilmeksizin değiştirilebilir. Tüm sinyal ve veriler, Gedik Yatırım tarafından güvenilir olduğuna inanılan kaynaklardan alınmıştır. Bu sinyal ve kaynakların kullanılması nedeni ile ortaya çıkabilecek hatalardan ve zararlardan Gedik Yatırım sorumlu değildir.