

## Piyasalarda Bugün

Küresel piyasalarda haziran ayının ilk işlem gününe risk iştahının genel olarak korunduğu, ancak jeopolitik belirsizliklerin fiyatlamalar üzerinde baskı yaratmaya devam ettiği bir görünümle başlandı. ABD vadeli endeksleri, özellikle yapay zeka ve çip hisselerindeki güçlü momentumun desteğiyle yeni zirvelere işaret ederken, S&P 500'ün mayıs ayında 11 kez rekor kapanış yapması teknoloji öncülüğündeki rallinin gücünü ortaya koydu. Microsoft ve Nvidia hisselerindeki yükseliş, yapay zeka temasının hâlâ piyasanın ana taşıyıcı gücü olduğunu gösterirken, Nvidia'nın PC pazarına giriş haberleri yarı iletken sektöründeki iyimserliği destekledi. Buna karşın, ABD ile İran arasında kalıcı ateşkes ve Hürmüz Boğazı üzerinden petrol akışının yeniden tam anlamıyla normale dönmesine yönelik anlaşmanın hâlâ netleşmemesi petrol fiyatlarında toparlanmaya neden oldu; Brent petrolün 94 dolar seviyesine yaklaşması enflasyon ve faiz beklentileri açısından piyasaların dikkatle izlediği ana risk unsurlarından biri haline geldi.

Avrupa tarafında, STOXX 50 ve STOXX 600 endeksleri hafif gerilerken, Orta Doğu kaynaklı belirsizlikler ve petrol fiyatlarındaki yükseliş yatırımcı iştahını sınırladı. Savunma, havacılık ve finans hisselerinde zayıflık görülürken, SAP ve Schneider Electric gibi teknoloji ve altyapı odaklı şirketlerdeki pozitif ayrışma dikkat çekti. SoftBank'ın Fransa'da yapay zeka altyapısına yönelik büyük yatırım planı Avrupa teknoloji sektörü açısından destekleyici bir unsur olurken, EasyJet hisselerindeki sert yükseliş şirket özelindeki haber akışının endeks geneline kıyasla daha güçlü fiyatlandığını gösterdi. Genel olarak piyasalarda ana tema, yapay zeka öncülüğündeki güçlü hisse rallisinin devam edip etmeyeceği ile Orta Doğu'da kalıcı bir anlaşmanın sağlanıp sağlanamayacağı arasında şekilleniyor; Hürmüz Boğazı'nın yeniden tam kapasiteyle açılması ve petrol fiyatlarında kalıcı gevşeme görülmesi halinde hisse senetlerinde yeni bir yukarı hareket alanı oluşabilir.

## Önemli Şirket Haberleri:

**Nvidia (NVDA)** hisseleri, şirketin MediaTek ile birlikte geliştirdiği yeni "RTX Spark" adlı yapay zeka odaklı çipini tanıtmasının ardından %2 yükseldi. Bu yeni ürün, Nvidia'nın bilgisayar işlemcisi pazarına daha güçlü şekilde girdiğini ve Apple, Qualcomm, Intel ve AMD gibi büyük oyuncularla daha doğrudan rekabet etmeye hazırlandığını gösteriyor. Dell ve Lenovo gibi büyük üreticilerin bu çipi kullanan sistemleri sonbaharda piyasaya sunması beklenirken, bu gelişme Nvidia'nın yapay zeka ekosistemindeki etkisini bilgisayar pazarına da taşıyabileceğine işaret ediyor.**(Olumlu)**

**Salesforce (CRM)** hisseleri, şirketin 2030 yılına kadar Fransa'ya 2 milyar dolarlık yatırım yapacağını açıklamasının ardından %5 yükseldi. Bu yatırım kapsamında Paris'te yeni bir yapay zeka merkezi kurulacak; ayrıca yapay zeka eğitimi, iş gücü gelişimi, müşterileri ve iş ortağı desteği gibi alanlara odaklanılacak. Şirketin bu adımı, Salesforce'un Fransa'yı yapay zeka alanında önemli bir merkez olarak gördüğünü ve uluslararası büyüme stratejisinde yapay zekaya daha fazla ağırlık verdiğini gösteriyor.**(Olumlu)**

**XPeng (XPEV)** hisseleri, şirketin mayıs ayında 32.158 araç teslim ettiğini açıklamasının ardından %4 yükseldi. Teslimatlar nisan ayına göre %4 artarken, şirketin elektrikli araç tarafındaki istikrarlı büyüme eğilimi devam etti. XPeng ayrıca, 2026'nın ilk beş ayında teslim edilen araçların benzinli araçlara kıyasla çevresel etkileri önemli ölçüde azaltacağını vurgulayarak sürdürülebilirlik tarafındaki konumunu da öne çıkardı.**(Olumlu)**

**NIO (NIO)** hisseleri, mayıs ayı teslimatlarının güçlü gelmesiyle %3 yükseldi. Şirket, mayıs ayında 37.705 araç teslim ederek geçen yılın aynı dönemine göre %62,3, bir önceki aya göre ise %28,4 büyüme kaydetti. Güçlü talepte özellikle yeni ONVO L80 SUV modeli etkili olurken, ES8 modelinin kendi segmentinde liderliğini sürdürmesi ve ES9 executive SUV modelinin teslimatlara başlaması şirketin ürün gamını güçlendiren unsurlar olarak öne çıktı.**(Olumlu)**

## PİYASA VERİLERİ

ABD	Kapanış	G.Yüksek	G.Düşük	Gün (%)	Ay (%)
S&P 500	7.580	7.599	7.564	0,22	4,84
Dow Jones	51.032	51.094	50.698	0,72	3,10
Nasdaq	26.973	27.095	26.859	0,20	7,40
Avrupa	Kapanış	G.Yüksek	G.Düşük	Gün (%)	Ay (%)
DAX	25.177	25.217	25.082	0,29	3,64
FTSE 100	10.386	10.410	10.373	-0,22	0,22
CAC 40	8.195	8.206	8.166	0,14	0,99
Asya	Kapanış	G.Yüksek	G.Düşük	Gün (%)	Ay (%)
Nikkei 225	66.934	67.231	66.245	0,91	12,47
Hang Seng	25.398	25.487	25.174	0,86	-1,47
Shangai	4.058	4.093	4.046	-0,27	-1,32
Pariteler	Kapanış	G.Yüksek	G.Düşük	Gün (%)	Ay (%)
Altın	4.525,7	4.577,3	4.518,6	-1,47	-3,29
WTI	90,85	91,26	88,45	3,99	-5,89
Brent	94,21	94,65	92,20	3,39	-7,56
EURUSD	1,1649	1,1671	1,1642	-0,09	-0,61
GBPUSD	1,3459	1,3476	1,3446	0,02	-0,91
USDJPY	159,47	159,50	159,24	-0,13	-1,54

## ÖNE ÇIKAN HİSSELER

S&P 500	Kapanış	Yüksek	Düşük	Gün (%)	Ay (%)
INTEL CORP	114,68	126,64	113,59	-5,14	15,12
NVIDIA CORP	211,14	217,80	211,13	-1,45	6,39
AT&T INC	24,80	24,86	24,57	-0,32	-5,05
DOW 30	Kapanış	Yüksek	Düşük	Gün (%)	Ay (%)
APPLE INC	312,06	315,00	309,53	-0,14	11,39
MICROSOFT COR	450,24	450,33	432,38	5,45	8,64
NVIDIA CORP	211,14	217,80	211,13	-1,45	6,39
NASDAQ 100	Kapanış	Yüksek	Düşük	Gün (%)	Ay (%)
HUB CYBER SEC	0,26	0,62	0,25	137,36	-51,65
INTEL CORP	114,68	126,64	113,59	-5,14	15,12
NVIDIA CORP	211,14	217,80	211,13	-1,45	6,39
DAX	Kapanış	Yüksek	Düşük	Gün (%)	Ay (%)
DEUTSCHE TELE	28,79	28,95	28,69	-0,24	4,43
E.ON SE	18,19	18,21	18,00	-0,08	-3,73
INFINEON TECH	83,68	83,97	82,18	3,17	46,47
HANG SENG	Kapanış	Yüksek	Düşük	Gün (%)	Ay (%)
BANK OF CHINA	5,22	5,24	5,16	0,19	3,16
CHINA CONSTRU	8,53	8,60	8,44	0,47	-2,85
LENOVO GROUP	25,24	26,68	24,00	5,17	116,10
NIKKEI 225	Kapanış	Yüksek	Düşük	Gün (%)	Ay (%)
NTT INC	148,0	149,7	148,0	-1,00	-2,63
SOFTBANK CORP	216,10	218,20	214,00	0,37	-2,04
SOFTBANK GROU	8.541,00	8.626,00	7.482,00	14,02	57,47

EMTİA VADELİ GÖRÜNÜMÜ  
BRENT PETROL

Teknik olarak, Brent petrol son yükseliş sonrası düzeltmeye girmiş ve 93,86 seviyesine kadar geri çekilerek 100,55 ve 92,57 bandı arasındaki önemli destek bölgesine yaklaşmış görünüyor. RSI'in 41 seviyesinde olması momentumun zayıfladığını, ancak henüz aşırı satış bölgesine inilmediği için tepki alımı ihtimalinin tamamen kaybolmadığını gösteriyor. Kısa vadede 92,57 üzerinde tutunma sağlanırsa yeniden 100,55–103,64 bölgesine doğru toparlanma denenebilir; ancak bu desteğin kırılması halinde 89,93 ve 84,58 seviyelerine doğru baskı artabilir. Kısa vadeli teknik seviyeler olarak;

**Dirençler:** 100,55 - 110,44 - 120,00

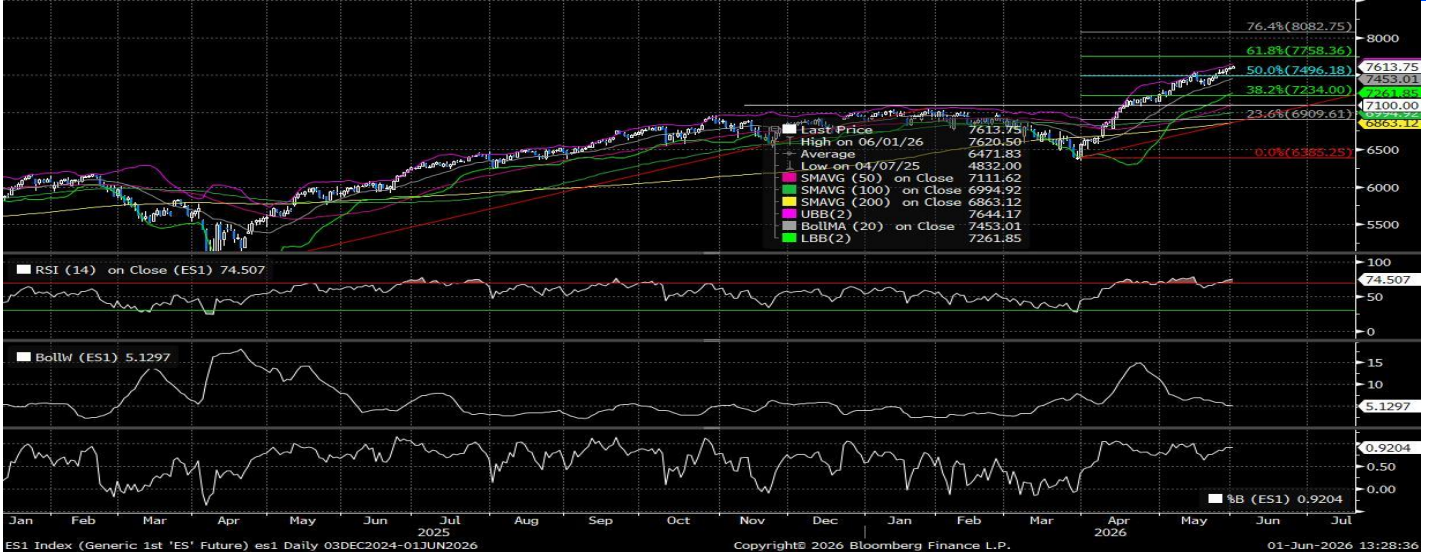
**Destekler:** 92,57 - 84,58 - 74,69

EMTİA VADELİ GÖRÜNÜMÜ  
ALTIN

Altın fiyat 4.497 seviyesinde ve kısa vadede 4.450 Fibonacci desteği ile 4.385 civarındaki ortalama bölgesine oldukça yakın hareket ederek yatay-zayıf bir görünüm sergiliyor. RSI'in 41 seviyesinde kalması alım iştahının henüz güçlenmediğini, MACD'nin negatif bölgede olması ise kısa vadeli momentumun hâlâ baskı altında olduğunu gösteriyor. 4.450–4.385 bandı üzerinde tutunma sağlanırsa 4.667 ve 4.843 seviyelerine doğru tepki yükselişi görülebilir; ancak bu bölgenin aşağı kırılması halinde 4.100 desteğine doğru geri çekilme riski artar. Kısa vadeli teknik seviyeler olarak;

**Dirençler:** 4667 - 4843 - 5018

**Destekler:** 4450 - 4364 - 4100

ENDEKS VADELİ GÖRÜNÜMÜ  
S&P 500

Teknik olarak S&P 500 vadeli endeksi güçlü yükseliş trendini koruyor ve fiyat 7.613 seviyesinde, 7.496 Fibonacci direncinin üzerinde kalmaya çalışarak 7.758 ve 8.082 bölgelerine doğru alan açıyor. RSI'nin 74 seviyesinde olması trendin güçlü olduğunu ancak kısa vadede aşırı alım bölgesine yaklaşıldığını gösterdiği için, yükselişin devamında zaman zaman kâr satışları görülebilir. 7.496–7.453 bandı üzerinde kalıcılık korunursa pozitif görünüm devam eder; ancak bu bölgenin altına inilmesi halinde 7.234 ve 7.100 desteklerine doğru düzeltme riski artar. Kısa vadeli teknik seviyeler olarak;

**Dirençler:** 7758 - 7900 - 8000

**Destekler:** 7496 - 7234 - 7100

## HABER AKIŞ ENDEKSİ

Şirket	Son Fiyat	Bloomberg Hedef	Haber Eğilim	Gün (%)	Yıllık (%)	52 Hafta Yüksek	52 Hafta Düşük
QUALTEC CO LTD	1.826	-		-2,5	41,3	2.350,0	1.240,0
YASKAWA ELECTRIC CORP	7.140	6.521		-0,9	109,3	2.807,0	2.807,0
EICHER MOTORS LTD	7.116	7.863		-0,9	33,4	8.232,8	5.219,5
MURATA MANUFACTURING CO LTD	10.490	5.827		9,0	392,0	8.232,8	2.018,5
FUJIKURA LTD	4.677	6.143		-2,0	317,7	11.125,0	1.098,8
NIDEC CORP	2.899	2.578		3,8	3,2	7.933,0	1.797,0
FUTU HOLDINGS LTD-ADR	104	174		-0,8	2,1	202,5	80,5
PICK N PAY STORES LTD	1.875	2.447		0,6	-31,1	3.290,0	1.767,0
KOBE BUSSAN CO LTD	2.659	4.102		-1,9	-41,5	4.694,9	2.601,0
BURSA MALAYSIA BHD	9	9		3,8	15,9	9,2	7,5

## EKONOMİK TAKVİM

Saat	Ülke	Veri	Bekenti	Önceki
17:00	USD	ISM İmalat Satın Alma Müdürleri Endeksi (PMI) (May)	53,3	52,7
17:00	USD	ISM İmalat Fiyatları (May)	85,3	84,6

\*Haber akışı endeksi Bloomberg News Sentiment verilerine göre seçilmiştir.

**Gedik Yatırım Menkul Değerler A.Ş. - Gedik Uluslararası Piyasalar Birimi**

E-Posta : ydb@gedik.com

Adres : Altayçeşme Mahallesi Çamlı Sokak Pasco Plaza No :21 İç Kapı No :45 Kat: 10-11,12, 34843 Maltepe/İstanbul

Tel : (0216) 453 00 88

**Uluslararası Piyasalar Satış Birimi**

Mehmet Karakavuk	Müdür	(Dahili - 1921)	mehmet.karakavuk@gedik.com
Sefa Özgür	Yatırım Uzmanı	(Dahili - 1530)	sefa.ozgur@gedik.com
Bilge Uğuz	Yatırım Uzmanı	(Dahili - 1525)	bilge.uguz@gedik.com

**Gedik Yatırım Menkul Değerler A.Ş. - Yatırım Danışmanlığı Birimi**

E-Posta : gyd@gedik.com

Adres : Altayçeşme Mahallesi Çamlı Sokak Pasco Plaza No :21 İç Kapı No :45 Kat: 10-11,12, 34843 Maltepe/İstanbul

Tel : (0216) 453 00 53

**Yatırım Danışmanlığı Birimi**

Eda KARADAĞ	Müdür Yardımcısı	eda.karadag@gedik.com
Onurcan BAL	Müdür Yardımcısı	onurcan.bal@gedik.com
Ceren TABAN	Yönetmen	ceren.taban@gedik.com
Yılmaz ALTUN	Kıdemli Uzman	yilmaz.altun@gedik.com
Elif KAYA	Uzman	elif.kaya@gedik.com
Mehmet Bilal GÜNEY	Uzman Yardımcısı	mehmet.guney@gedik.com

**YASAL UYARI**

Burada yer alan bilgiler Gedik Yatırım tarafından bilgilendirme amacıyla hazırlanmıştır. Yatırım sinyal, bilgi, yorum ve tavsiyeleri yatırım danışmanlığı kapsamında değildir. Yatırım danışmanlığı hizmeti; aracı kurumlar, portföy yönetim şirketleri, mevduat kabul etmeyen bankalar ile müşteri arasında imzalanacak yatırım danışmanlığı sözleşmesi çerçevesinde sunulmaktadır. Burada yer alan sinyal, yorum ve tavsiyeler, herhangi bir yatırım aracının alım satım önerisi ya da getiri vaadi olarak yorumlanmamalıdır. Bu görüşler mali durumunuz ile risk ve getiri tercihlerinize uygun olmayabilir ve sadece burada yer alan bilgilere ve sinyallere dayanarak yatırım kararı verilmesi beklentilerinize uygun sonuçlar doğurmayabilir. Burada yer alan sinyaller, fiyatlar, veriler ve bilgilerin tam ve doğru olduğu garanti edilemez; içerik, haber verilmeksizin değiştirilebilir. Tüm sinyal ve veriler, Gedik Yatırım tarafından güvenilir olduğuna inanılan kaynaklardan alınmıştır. Bu sinyal ve kaynakların kullanılması nedeni ile ortaya çıkabilecek hatalardan ve zararlardan Gedik Yatırım sorumlu değildir.